

Traders Spectrum

DBS Group Research . Equity

14 January 2015

From the Chartroom

มี“(ค่า)บวก” ... ก็เล่น(สั้น)ต่อ

{“ภาพหลัก”ของตลาดฯ ยังมีภาพที่เป็นลบ (“ลง”เป็นหลัก) / การจะรักษาภาพริบวดีต่อไป, ควรต้องมี“(ค่า)บวก”เป็นหลัก}



SET Index

ระยะสั้น สัญญาณ Candlestick & Indicators เป็นบวก และยังเป็นบวกที่พร้อมเปลี่ยนเป็นลบ {“ปิดบวก”เหนือ“SMA10วัน”ต่อ (แต่“ติด”แนวต้านสำคัญ และมี“โครงสร้างขาลง-ระยะกลาง”กดดัน)} **ชี้ความน่าจะเป็นของตลาดฯวันนี้ “แกว่ง”แบบมีลุ้นริบวดีสั้นๆ(แล้วลงต่ำตามมา)ได้** แนวต้าน 1540 (หรือ 1550) จุด {แนวตัดขาดทุน “ค่าลบ” หรือ “ต่ำกว่า 1510”}

กลยุทธ์ “แก๊งกำไร”

- เน้น **“ซื้อค่าบวก”** เท่านั้น {“ค่าลบ” หรือ “ต่ำกว่า 1510” ควร “หยุดเล่นสั้น” หรือ “ขายตัดขาดทุน”} เพื่อลุ้นขายคืนเมื่อราคาหุ้นปรับขึ้น (หรือที่แนวต้านตลาดฯ)

แนวต้าน : 1540, (1550) แนวตัดขาดทุน : “ค่าลบ”/“ต่ำกว่า 1510” แนวตั้งสั้น ๆ : --



SET50 Index

ระยะสั้น สัญญาณ Candlestick & Indicators เป็นบวก และยังเป็นบวกที่พร้อมเปลี่ยนเป็นลบ {“ปิดบวก”เหนือ“SMA10วัน”ต่อ (แต่“ติด”แนวต้านสำคัญ และมี“โครงสร้างขาลง-ระยะกลาง”กดดัน)} **ชี้ความน่าจะเป็นของSET50วันนี้ “แกว่ง”แบบมีลุ้นริบวดีสั้นๆ(แล้วลงต่ำตามมา)ได้** แนวต้าน 1030 (หรือ 1040) จุด {แนวขาย คือ “ค่าลบ” หรือ “ต่ำกว่า 1010”}

กลยุทธ์แก๊งกำไร {“ค่าบวก” = ซื้อ (“ค่าลบ” หรือ “ต่ำกว่า 1010” ควรเป็น “ขาย”)}

เน้น **“ซื้อค่าบวก”** เท่านั้น {“ค่าลบ” หรือ “ต่ำกว่า 1010” ควรเป็น “ขาย”} เพื่อลุ้นขายคืนเมื่อSET50ปรับขึ้น “H15&M15” ต่ำกว่าSET50 “5.92 กับ 12.22 จุด” ตามลำดับ

แนวต้าน : 1030, (1040) แนวขาย : “ค่าลบ”/“ต่ำกว่า 1010” แนวตั้งสั้น ๆ : -----

นักวิเคราะห์: สมนึก จันทรรัตน์

Tel 7830

บทวิเคราะห์นี้ให้ภาพระยะสั้นๆเท่านั้น (“แนวตั้ง” อาจสร้างการริบวดีสั้นๆ / แต่ “แนวรับ” มีขั้มมากกว่า “แนวตัดขาดทุน” มีความหมายถึง “ขาขึ้น” ของราคาหุ้น “อาจ” สิ้นสุดไปแล้ว)

นักวิเคราะห์ขอรับรองว่า ความคิดเห็นเกี่ยวกับบริษัทและหลักทรัพย์ในรายงานฉบับนี้ ได้สะท้อนถึงความคิดเห็นส่วนตัว นักวิเคราะห์รับรองว่าไม่มีผลตอบแทนส่วนหนึ่งส่วนใดของตน มีความสัมพันธ์กับคำแนะนำหรือความคิดเห็นดังกล่าวไว้ในรายงานฉบับนี้ ทั้งในทางตรงและทางอ้อม

เอกสารฉบับนี้จัดทำโดยฝ่ายวิจัยหลักทรัพย์ บริษัทหลักทรัพย์ ติบีเอส วิคเคอร์ส (ประเทศไทย) จำกัด โดยอยู่บนพื้นฐานวิชาการวิเคราะห์หลักทรัพย์ และอาศัยข้อมูลจากแหล่งข้อมูลที่เชื่อได้ว่าเชื่อถือ อย่างไม่สามารถปฏิเสธได้ ผู้จัดทำไม่รับประกันความครบถ้วนและความถูกต้องของข้อมูลดังกล่าว ความคิดเห็นที่ผู้จัดทำแสดงในเอกสารฉบับนี้สามารถเปลี่ยนแปลงได้ โดยไม่ต้องแจ้งให้ทราบ เอกสารฉบับนี้จัดทำเพื่อเป็นการเผยแพร่ข้อมูลโดยทั่วไปเท่านั้น ค่าแนะนำที่ปรากฏในเอกสารนี้ไม่มีวัตถุประสงค์เพื่อชี้เฉพาะเจาะจงสำหรับการลงทุน และมิได้ทำขึ้นเพื่อแทนการตัดสินใจการซื้อขายหลักทรัพย์ของท่าน หรือเพื่อลดการถ่วงดุลทางการเงิน ตลอดจนการลงทุนที่ต้องการการแนะนำโดยเฉพาะเจาะจง ซึ่งท่านควรขอรับคำแนะนำจากที่ปรึกษาตามกฎหมายหรือจากที่ปรึกษาด้านการเงินต่างหาก ผู้จัดทำไม่รับผิดชอบต่อความเสียหายที่อาจเกิดขึ้น หรือที่ถ่วงดุลโดยตรง หรือเป็นผลต่อเนื่องที่อาจเกิดขึ้น หรือที่ถ่วงดุลจากการใช้เอกสารนี้ หรือจากการติดต่อสื่อสารภายหลังเกี่ยวกับเอกสารนี้ เอกสารฉบับนี้มิได้มีวัตถุประสงค์เพื่อการเสนอขาย และ/หรือชักจูงให้ซื้อหรือขายหลักทรัพย์ใดๆ บริษัทหลักทรัพย์ ติบีเอส วิคเคอร์ส (ประเทศไทย) จำกัด กรรมการ เจ้าหน้าที่ และพนักงานของบริษัทหลักทรัพย์ ติบีเอส วิคเคอร์ส (ประเทศไทย) จำกัด อาจดำรงตำแหน่ง หรือมีส่วนได้เสีย และอาจเข้าทำรายการเกี่ยวกับการซื้อขายหลักทรัพย์ที่ระบุในเอกสารฉบับนี้ รวมถึงอาจดำเนินการในลักษณะเป็นตัวแทนนายหน้า ที่ปรึกษาทางการเงิน ที่ปรึกษาการลงทุน ผู้จัดการหลักทรัพย์ และ/หรือบริการทางการเงินหรือการลงทุนอื่นๆที่เกี่ยวข้องกับบริษัทดังกล่าว ทั้งนี้การนำข้อมูลดังกล่าวไปใช้โดยไม่คำนึงถึงความเสี่ยงทั้งหมดหรือบางส่วนไปทำซ้ำ ดัดแปลง แก้ไข หรือนำออกเผยแพร่แก่สาธารณชน จะต้องได้รับความยินยอมอย่างเป็นทางการจากบริษัทหลักทรัพย์ ติบีเอส วิคเคอร์ส (ประเทศไทย) จำกัด - 989 อาคารสยามทาวเวอร์ ชั้น14-15 ถนนพระราม 1 เขตปทุมวัน กรุงเทพฯ 10330

Tel. 66 (0) 2657 7832, Fax: 66 (0) 2658 1269

Traders Spectrum

Sense & Response

นักวิเคราะห์ : สมนึก จันทร์รัมย์ Tel 7830

Sentiment และสัญญาณทางเทคนิค ให้ภาพตลาดฯวันนี้ “แกว่ง”แบบมีล้นรืบาทด้วยสั้น ๆ (แล้วลงต่ำตามมา)ได้ แนวต้าน 1540 (หรือ 1550) จุด {แนวตัดขาดทุน “ค่าลบ” หรือ “ต่ำกว่า 1510”}

กลยุทธ์การเก็งกำไร

ระยะสั้นมากๆ เน้น “ซื้อค่าบวก” เท่านั้น {“ค่าลบ” หรือ “ต่ำกว่า 1510” ควร “หยุดเล่นสั้น” หรือ “ขายตัดขาดทุน”} เพื่อลุ้นขายคืนเมื่อราคาหุ้นปรับขึ้น (หรือที่แนวต้านของตลาดฯ)

- ▶ หุ้นกลุ่มหลัก(พื้นฐาน) เน้น “ซื้อค่าบวก” (“ค่าลบ”ควร“หยุดเล่น”หรือ“ขายตัดขาดทุน”) เพื่อลุ้นขายเมื่อมีรืบาทด้วย (หรือที่แนวต้านตลาดฯ) หุ้นพื้นฐานอื่นๆ (นอกเหนือจากที่แนะนำ) ใช้กลยุทธ์ “ซื้อค่าบวก” เพื่อเก็งกำไรสั้นๆเช่นกัน

แนวต้าน	แนวต้าน	แนวต้าน	แนวต้าน
MTLS 14.50 – 15	UNIQ 13.50 – 14 / (15)	SAMART 42 – 43 / (45)	CKP 19.50 – 20 / (21)

- ▶ หุ้นเก็งกำไรระยะสั้น ควรซื้อด้วย “ค่าบวก” เท่านั้น {“ปิดลบ” = ขาย / หรือถือสั้น 1 สัปดาห์ “ขึ้น / ไม่ขึ้น” ก็ “ขาย”}

แนวต้าน	แนวต้าน	แนวต้าน	แนวต้าน
MONO 4 – 4.20	BGH 19 / (19.50 – 20)	TTA 19 / (20)	ECF 6.20 / (6.50)

Stock Picks of the Day

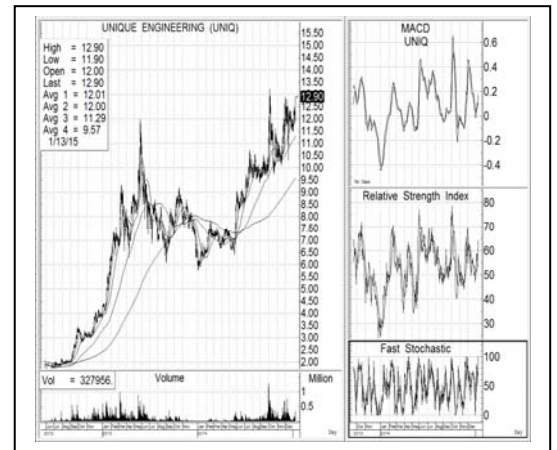
UNIQ

ราคาปิด : 12.90 บาท

คำแนะนำ

“ซื้อค่าบวก” เท่านั้น

ภาพสัญญาณ	สัญญาณหลัก“วอลบ” แต่ Indicators ระยะสั้นมาก (Candlestick)ให้“ภาพบวกที่แสดงการขึ้นสั้นๆต่อ
แนวต้าน	13.50 – 14 / (15) บาท
แนวตัดขาดทุน	“ค่าลบ” หรือ “ต่ำกว่า 12”



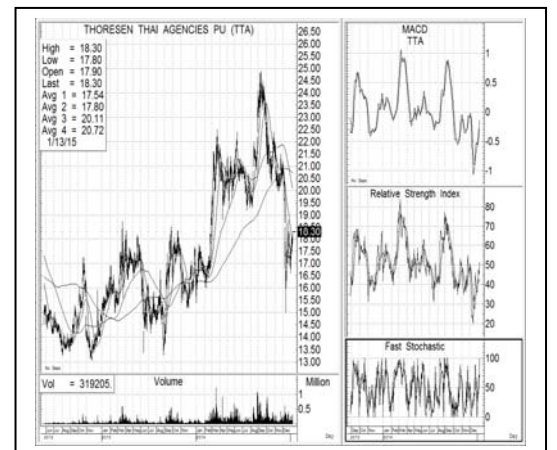
TTA

ราคาปิด : 18.30 บาท

คำแนะนำ

“ซื้อค่าบวก” เท่านั้น

ภาพสัญญาณ	สัญญาณหลัก“ลบ” / แต่ Indicators ระยะสั้นมาก (Candlestick & SMA)ให้“ภาพบวกที่แสดงการรืบาทด้วยต่อ
แนวต้าน	19 / (20) บาท
แนวตัดขาดทุน	“ค่าลบ” หรือ “ต่ำกว่า 17.50”



Traders Spectrum

TOP- 10 Most Active

ชื่อหุ้น	ราคาปิด	แนว “ตลาดหุ้น”	แนวด้าน	คำแนะนำ
TRUE	12.30	“ค่าลบ” หรือ “ต่ำกว่า 12”	12.50 (13)	เน้น “ซื้อ(ค่า)บวก” เท่านั้น เพื่อลุ้นขายที่แนวด้าน (“ค่าลบ” หรือ “ต่ำกว่า 12” ควรขายตัดขาดทุน)
ITD	8.05	“ค่าลบ” หรือ “ต่ำกว่า 7.50”	8.50 (9)	เน้น “ซื้อ(ค่า)บวก” เท่านั้น เพื่อลุ้นขายที่แนวด้าน (“ค่าลบ” หรือ “ต่ำกว่า 7.50” ควรขายตัดขาดทุน)
AJD	5.20	“ค่าลบ” หรือ “ต่ำกว่า 4.50”	5.50 (5.70)	เน้น “ซื้อ(ค่า)บวก” เท่านั้น เพื่อลุ้นขายที่แนวด้าน (“ค่าลบ” หรือ “ต่ำกว่า 4.50” ควรขายตัดขาดทุน)
PTT	328	“ค่าลบ”	335 – 340	เน้น “ซื้อ(ค่า)บวก” เท่านั้น เพื่อลุ้นขายที่แนวด้าน (“ค่าลบ” ควรขายตัดขาดทุน)
KBANK	226	“ค่าลบ”	230 (235)	เน้น “ซื้อ(ค่า)บวก” เท่านั้น เพื่อลุ้นขายที่แนวด้าน (“ค่าลบ” ควรขายตัดขาดทุน)
AKR	2.92	“ค่าลบ” หรือ “ต่ำกว่า 2.80”	3 – 3.20	เน้น “ซื้อ(ค่า)บวก” เท่านั้น เพื่อลุ้นขายที่แนวด้าน (“ค่าลบ” หรือ “ต่ำกว่า 2.80” ควรขายตัดขาดทุน)
ADVANC	246	“ค่าลบ”	250 (255)	เน้น “ซื้อ(ค่า)บวก” เท่านั้น เพื่อลุ้นขายที่แนวด้าน (“ค่าลบ” ควรขายตัดขาดทุน)
KTB	22.30	“ค่าลบ”	23 (23.50)	เน้น “ซื้อ(ค่า)บวก” เท่านั้น เพื่อลุ้นขายที่แนวด้าน (“ค่าลบ” ควรขายตัดขาดทุน)
BGH	18.70	“ค่าลบ” หรือ “ต่ำกว่า 18”	19 (19.50 – 20)	เน้น “ซื้อ(ค่า)บวก” เท่านั้น เพื่อลุ้นขายที่แนวด้าน (“ค่าลบ” หรือ “ต่ำกว่า 18” ควรขายตัดขาดทุน)
BBL	186.50	“ค่าลบ”	190 (195)	เน้น “ซื้อ(ค่า)บวก” เท่านั้น เพื่อลุ้นขายที่แนวด้าน (“ค่าลบ” ควรขายตัดขาดทุน)

Noted : As of 13 Jan 2015 DBSVTH has compensation note to BMCL, BGH, CK, CKP. DBS Bank is Major Shareholder of TMB.

คำรับรองของนักวิเคราะห์

นักวิเคราะห์ขอรับรองว่า ความคิดเห็นที่เกี่ยวกับบริษัทและหลักทรัพย์ในรายงานฉบับนี้ ได้สะท้อนถึงความคิดเห็นส่วนตัว นักวิเคราะห์รับรองว่าไม่มีผลตอบแทนส่วนหนึ่งส่วนใดของตน มีความสัมพันธ์กับคำแนะนำหรือความคิดเห็นดังกล่าว ในรายงานฉบับนี้ ทั้งในทางตรงและทางอ้อม เอกสารฉบับนี้จัดทำโดยฝ่ายวิจัยหลักทรัพย์ บริษัทหลักทรัพย์ ติบีเอส วิคเคอร์ส (ประเทศไทย) จำกัด โดยอยู่บนพื้นฐานวิชาชีพการวิเคราะห์หลักทรัพย์ และอาศัยข้อมูลที่เกี่ยวข้อง นำเชื่อถือ อย่างไรก็ตาม ผู้จัดทำไม่รับประกันความครบถ้วน และความถูกต้องของข้อมูลดังกล่าว ความคิดเห็นที่ผู้จัดทำแสดงในเอกสารฉบับนี้สามารถเปลี่ยนแปลงได้ โดยไม่ต้องแจ้งให้ทราบ เอกสารฉบับนี้จัดทำเพื่อเป็นการเผยแพร่ข้อมูล โดยทั่วไปเท่านั้น คำแนะนำที่ปรากฏในเอกสารนี้ไม่มีวัตถุประสงค์เพื่อชี้เฉพาะเจาะจงสำหรับการลงทุน และมีได้ทำขึ้นเพื่อแทนการตัดสินใจการซื้อขายหลักทรัพย์ของท่าน หรือเพื่อสถานการณ์ทางการเงิน ตลอดจนการลงทุนที่ต้องการคำแนะนำ โดยเฉพาะเจาะจง ซึ่งท่านควรขอรับคำแนะนำจากที่ปรึกษาด้านกฎหมายหรือจากที่ปรึกษาด้านการเงินต่างหาก ผู้จัดทำไม่รับผิดชอบต่อความเสียหายที่อาจเกิดขึ้น หรือที่เกิดขึ้นโดยตรง หรือเป็นผลต่อเนื่องที่อาจเกิดขึ้น หรือที่เกิดขึ้นจากการได้ เอกสารนี้ หรือจากการติดต่อสื่อสารภายหลังเกี่ยวกับเอกสารนี้ เอกสารฉบับนี้ไม่มีวัตถุประสงค์เพื่อการเสนอขาย และหรือชักจูงให้ซื้อหรือขายหลักทรัพย์ใดๆ บริษัทหลักทรัพย์ ติบีเอส วิคเคอร์ส (ประเทศไทย) จำกัด กรรมการ เจ้าหน้าที่ และพนักงานของบริษัทหลักทรัพย์ ติบีเอส วิคเคอร์ส (ประเทศไทย) จำกัด อาจดำรงตำแหน่ง หรือมีส่วนได้เสีย และอาจเข้าทำรายการเกี่ยวกับการซื้อขายหลักทรัพย์ที่ระบุในเอกสารฉบับนี้ รวมถึงอาจดำเนินการในลักษณะเป็นตัวแทนนายหน้า ปรึกษาทางการเงิน ที่ปรึกษาการลงทุน ผู้จัดจำหน่ายหลักทรัพย์ และหรือบริการทางการเงินหรือการลงทุนอื่นๆที่เกี่ยวกับบริษัทดังกล่าว ทั้งนี้การนำข้อมูลนี้ไปปรากฏอยู่ในเอกสารฉบับนี้ไม่ว่าทั้งหมดหรือบางส่วนไปทำซ้ำ ตัดแปลง แก้ไข หรือ นำออกเผยแพร่แก่สาธารณชน จะต้องได้รับความยินยอมอย่างเป็นทางการจากบริษัทก่อน