

TIGER IN-TREND MORNING SESSION

16 มกราคม 2558



ACTION

ควรเปิดชะลอ ก่อนติดคืนราย ชม.

โดยจำกัด **Upside** ท้ายสัปดาห์

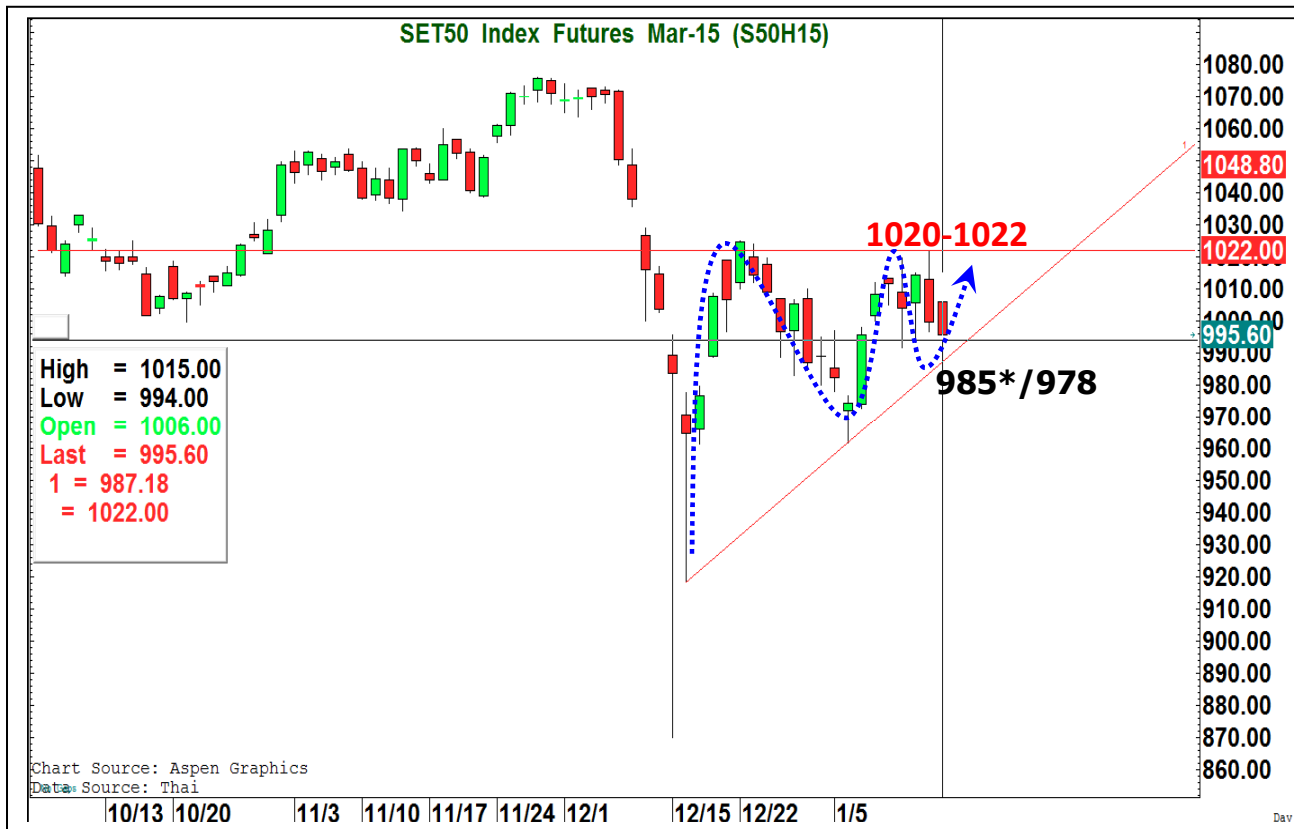
SET Index: รอบนี้หลังจากชนเป้าหมาย 1550 จุด และมีแรงขายกดดันทันทีตามที่ประเมินไว้ ซึ่งรอบนี้การชะลอจากเป้าหมาย 1550 จุดเกิน 10 จุดแล้ว ยืนยันการชะลอปิด Gap 1500-1510 จุด และวางการพักฐานรอบนี้ไว้ที่แนวรับ 1500/1490 จุด จะเป็นฐานการติดกลับอีกรอบ

ส่วนเข้านี้คาดว่าจะเปิดชะลอแนวรับ 1518 จุด หรือแย่สุด 1515 จุดจะเกิดระยะฟื้นกลับราย ชม. แต่ยังคงจำกัด Upside แค่ 1527-1530 จุดเท่านั้น เพราะเป็นท้ายสัปดาห์

Support 1518*/1515

Resistance 1527*-1532

SET 50 Index Futures: รอบนี้วางแนวรับพื้นกลับ 985/978 จุด ขณะที่เข้านี้เปิดชะลอ



Action

14 ม.ค. นักลงทุนต่างชาติเปิด Short สุทธิ 2,573 สัญญา รวม 9-15 ม.ค. Short สุทธิ 11,637 สัญญา

รอบนี้ชะลอลงจากเป้า 1020-1022 จุดมี Downside ที่เหลือ คือ 985/878 จุด ประเมินบริเวณนี้จะเป็นฐานฟื้นตัวกลับขึ้นไปอีกรอบ กรณีลงลึกกว่านี้ต้องดูช่วงวิ่งอีกที แต่คาดว่าจะไม่ลงลึกไปกว่านี้ ช่วงเช้าของวันนี้ คาดว่าจะเปิดชะลอ แนวรับ 990 จุด มีติดคืนราย ชม.บ้าง จำกัด Upside แค่ 1000/1005 จุด

กลยุทธ์ S50H15

- พอร์ตถือ Short ต้นทุน 1020-1022 จุด กรณีเน้นรอบสั้น ที่ปิดทำกำไรในช่วงเมื่อวานไปแล้ว หลังจากแตะ 994 จุด
- ส่วนพอร์ตถือ Short ที่เน้นรอบกว้าง รอปิดสถานะ Short ทำกำไรที่แนวรับ 985/978 จุด และเป็นจังหวะเปิด Long ดักดีดกลับอีกรอบ **ตัดขาดกำไรทุนกรณีทะลุผ่าน 1005 จุด**

Guideline

SET50 Index Futures: รอบชะลอจากแนวต้าน 1020-1022 จุด ในรอบนี้จะปรับลงสู่แนวรับ 985/978 จุด ก่อนฟื้นตัว

Trading By Investor

Contracts	Long	Short	Net	YTD
Institution	29605	32383	-2778	-1621
Foreign	18663	21236	-2573	-2631
Local	70899	65548	5351	4252

SUPPORT 990*/985

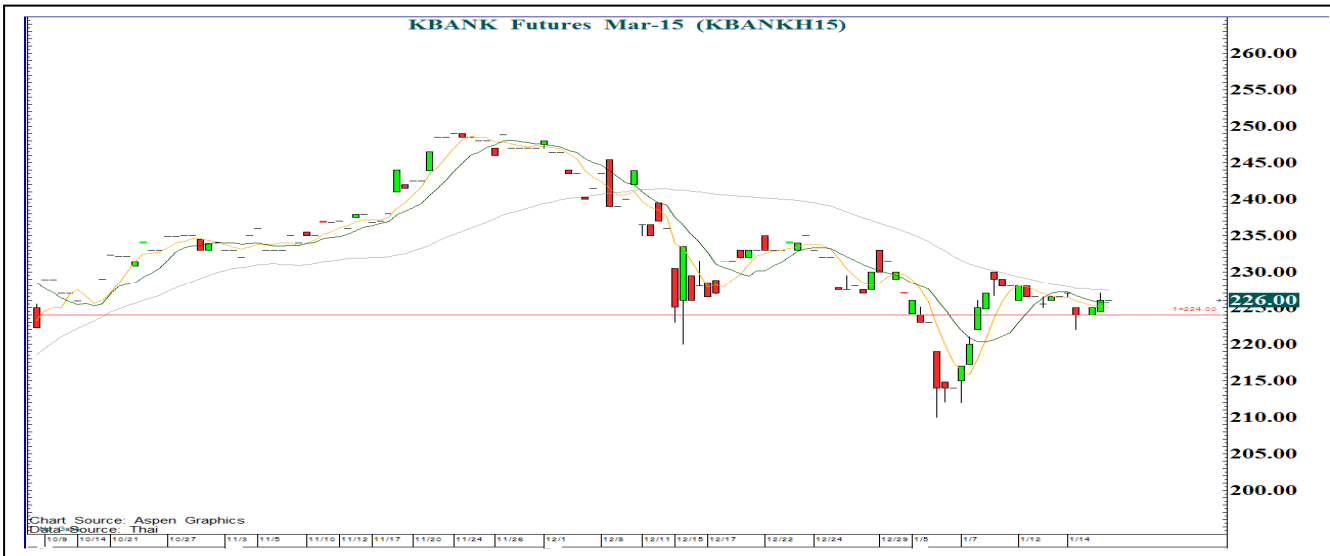
RESISTANCE 1000*-1005



TOP's Most Active



Single Stock Futures: LONG KBANKH15



Strategies	Long			
Target	230 / 233			
Cut loss	224			
Underlying Price	226			

Futures	Last	Vol	OI	SP
KBANKH15	226	48	422	226
KBANKM15	224.80	1	36	224.80
KBANKU15	226	3	61	226
KBANKZ15	-	20	40	226.73

Derivative Warrants By Maybank Kim Eng Securities (Thailand)

DW	KBAN42C1507A	Last Trading Date	28/07/2015 (193 วัน)
ประเภท	Call	Intrinsic Value per DW	0.02
ราคา DW	0.63	Time Value per DW	0.62
Implied Volatility	60.47%	Break-Even Point	265.95
ราคาหุ้นแม่	226	All-in-Premium	17.68%
ราคาใช้สิทธิ	225	Doubling Factor	35.79%
อัตราการใช้สิทธิ	0.01563	Effective Gearing	3.34

คำอธิบาย

Call DW: ถ้าหุ้นแม่วิ่งขึ้น ราคา Call DW ควรขยับสูงขึ้น แต่ถ้าหุ้นแม่วิ่งลง ราคา Call DW ควรขยับลง
 Put DW: ถ้าหุ้นแม่วิ่งลง ราคา Put DW ควรขยับสูงขึ้น แต่ถ้าหุ้นแม่วิ่งขึ้น ราคา Put DW ควรขยับลง
 Intrinsic Values คือ มูลค่า DW ที่หากใช้สิทธิทันทีที่ราคาหุ้นปัจจุบัน
 Effective Gearing คือ ค่าที่บอกว่า DW จะเปลี่ยนไปกี่ % เมื่อราคาหุ้นอ้างอิงเปลี่ยนแปลง 1%
 Implied Volatility คือ ค่าที่บอกว่าราคา DW ถูกหรือแพง โดยใช้เปรียบเทียบกับ DW บนหุ้นอ้างอิงตัวเดียวกัน แต่มีวันหมดอายุต่างกัน ราคาใช้สิทธิต่างกัน อัตราใช้สิทธิที่ต่างกัน
 Break-even point คือ ราคาหุ้นต้องขึ้นไปปิดที่กี่บาท จึงทำให้การลงทุนใน DW เท่าทุน (หากถือ DW จนหมดอายุ)
 All-in-Premium คือ ราคาหุ้นแม่ขึ้น (ลง) กี่ % จึงทำให้ Call (Put) DW เท่าทุน หากถือ Call DW จนหมดอายุ
 Doubling Factor คือ ราคาหุ้นแม่ต้องขึ้น (ลง) กี่ % จึงทำให้ราคา Call (Put) DW ขยับเพิ่ม 100% จากราคาปัจจุบันของ Call (Put) DW ถ้าหากถือ Call (Put) DW จนถึงวันซื้อขายวันสุดท้าย

Note: ข้อมูลการคำนวณเป็นเพียงการประมาณการซึ่งไม่สามารถรับรองผลลัพธ์ในอนาคตข้างหน้าและไม่รับประกันความถูกต้อง



นักวิเคราะห์ : ปวีริศา เลิศกิจคุณานนท์
 ผู้ช่วยนักวิเคราะห์ : ชาญเดช หลีทศรัตน์, อภิวัฒน์ ทวีศิริเวทย์

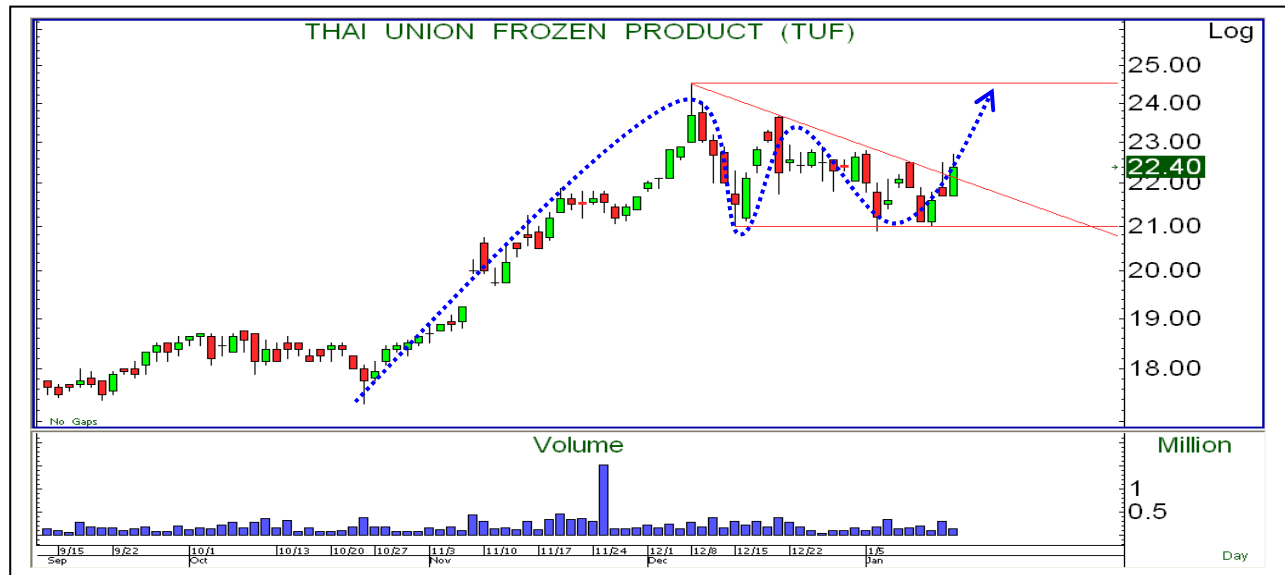
Tel : 662-658-6300 ext. 1405

Tiger Picks - TUF

Support 22.40-22.00
 Resistance 23.00/23.70
 Cut loss 21.90

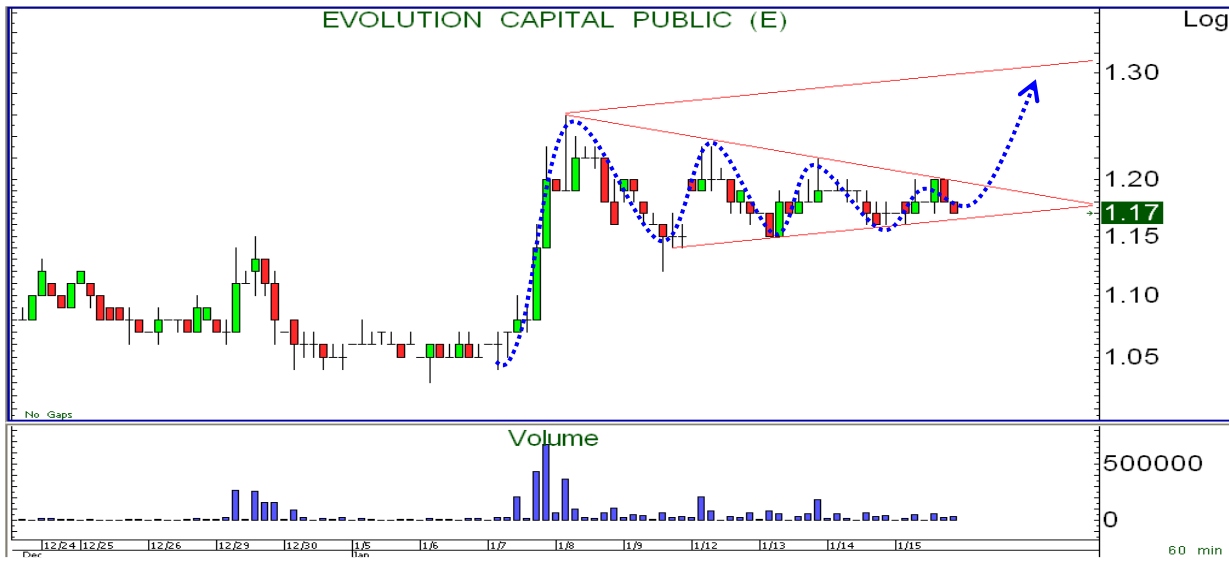
คำแนะนำระยะสั้น (BUY)

ราคาดีดตัวข้ามผ่านแนวเส้นกด หลังจากที่ได้แกว่งตัว
 สร้างฐานบริเวณ 21 บาท ด้านปริมาณ Vol. ค่อนข้าง
 สะสม มีโอกาสที่ราคาจะสามารถขยับดีดตัวขึ้นต่อได้
 โดยมีเป้าหมายด้านแรกๆที่บริเวณ 23 บาท และมีเป้าหมาย
 ด้านถัดไปที่บริเวณ 23.70 บาท ตามลำดับ



EVOLUTION CAPITAL PUBLIC (E)

Log



Support 1.17-1.15
 Resistance 1.23/1.30
 Cut loss 1.12

คำแนะนำระยะสั้น (BUY)

ราคาแกว่งตัวสร้างรูปแบบน่าสนใจ พร้อมด้วยปริมาณ
 Vol. ที่ค่อนข้างสะสม มีโอกาสที่ราคาจะขยับดีดตัวข้าม
 ผ่านแนวเส้นกด เพื่อสร้างสัญญาณเชิงบวก โดยมีเป้า
 หมายด้านแรกๆที่บริเวณ 1.23 บาท และมีเป้าหมายด้าน
 ถัดไปที่บริเวณ 1.30 บาท ตามลำดับ

Tiger Picks - E



นักวิเคราะห์ : ปวีศา เลิศกิจคุณานนท์
 ผู้ช่วยนักวิเคราะห์ : ชาญเดช หลีทศรัตน์, อภิวัฒน์ ทวีศิริเวทย์

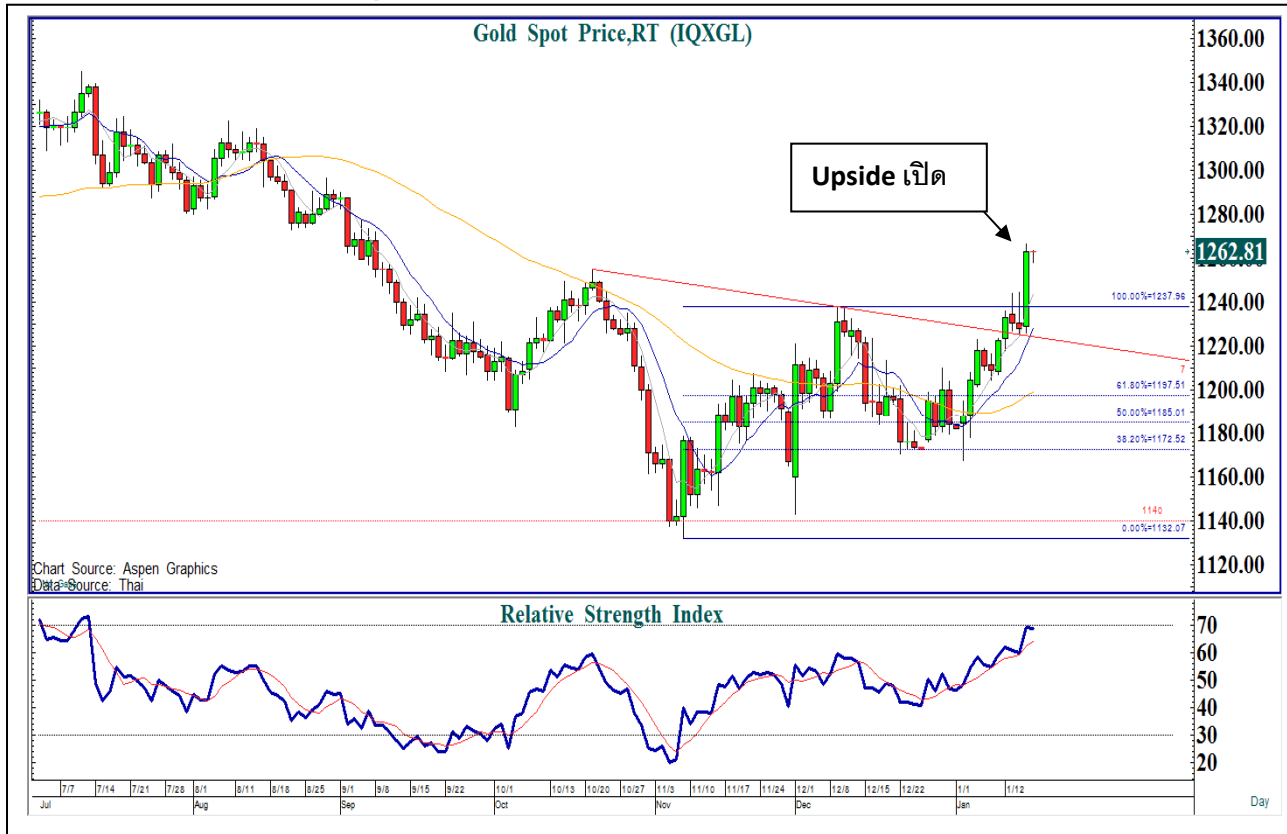
Tel : 662-658-6300 ext. 1405

Follow Up Tiger Picks

วันที่แนะนำ	หุ้น	มุมมองทางเทคนิค
15 ม.ค. 58	KTIS (BUY)	ราคาได้แกว่งตัวเหนือแนวรับบริเวณ 11.60-11.40 บาท กรณีไม่หลุดแนวรับดังกล่าว มีโอกาสที่ราคาจะสามารถขยับตัวขึ้นต่อ โดยมีเป้าหมายแนวต้านแรกที่บริเวณ 12.10 บาท และมีเป้าหมายแนวต้านถัดไปที่บริเวณ 12.60 บาท ขณะที่ใช้การปิดหลุด 11.20 บาท ขายลดความเสี่ยง
15 ม.ค. 58	CSS (BUY)	ราคาได้ติดตัวขึ้นทำจุดสูงที่ 7.90 บาท ก่อนถดถอยลงมาอ่อนตัวลงมาทดสอบแนวรับบริเวณ 7.70-7.45 บาท กรณีไม่หลุดแนวรับดังกล่าว มีโอกาสที่ราคาจะสามารถขยับตัวขึ้นต่อ โดยมีเป้าหมายแนวต้านแรกที่บริเวณ 8 บาท และมีเป้าหมายแนวต้านถัดไปที่บริเวณ 8.70 บาท ขณะที่ใช้การอ่อนตัวหลุด 7.40 บาท ขายลดความเสี่ยง
14 ม.ค. 58	AOT (BUY)	ราคาได้อ่อนตัวลงมาเข้าใกล้แนวรับบริเวณ 283 บาท ก่อนติดตัววกกลับขึ้นไป กรณีไม่หลุดแนวรับดังกล่าว มีโอกาสที่ราคาจะสามารถขยับตัวขึ้นต่อ โดยยังคงมีเป้าหมายแนวต้านแรกที่บริเวณ 298 บาท และมีเป้าหมายแนวต้านถัดไปที่บริเวณ 310 บาท และใช้การปิดหลุดแนวรับดังกล่าวขายลดความเสี่ยง
14 ม.ค. 58	MINT (BUY)	ราคาได้ติดตัวขึ้นทดสอบเป้าหมายแนวต้านแรกที่บริเวณ 34 บาท กรณีไม่หลุดแนวรับบริเวณ 33.25-33 บาท มีโอกาสที่ราคาจะสามารถขยับตัวขึ้นต่อ โดยมีเป้าหมายแนวต้านถัดไปที่บริเวณ 35.50 บาท และใช้การอ่อนตัวหลุด 32.50 บาท ขายลดความเสี่ยง
13 ม.ค. 58	TTCL (BUY)	ราคาได้ติดตัวข้ามผ่านเป้าหมายแนวต้านที่ 2 บริเวณ 26.50 บาท (มาทำจุดสูงที่บริเวณ 27.75 บาท) ซึ่งน่าจะได้แบ่งขายทำกำไรไปบ้างแล้วบางส่วน กรณีไม่อ่อนตัวหลุด 27 บาท มีโอกาสที่ราคาจะสามารถขยับตัวขึ้นต่อ มีแนวต้านถัดไปที่บริเวณ 28.50 บาท และใช้การปิดหลุด 26.50 บาท ขายลดความเสี่ยง
13 ม.ค. 58	BKD (BUY)	ราคาขยับขึ้นได้บ้างเล็กน้อย กรณีไม่หลุดแนวรับบริเวณ 4.40-4.36 บาท มีโอกาสที่ราคาจะสามารถขยับตัวขึ้นต่อ โดยมีเป้าหมายแนวต้านแรกที่บริเวณ 4.58 บาท และมีเป้าหมายแนวต้านถัดไปที่บริเวณ 4.82 บาท ขณะที่ใช้การอ่อนตัวหลุด 4.24 บาท ขายลดความเสี่ยง
12 ม.ค. 58	PS (BUY)	ราคาขยับตัวข้ามผ่านเป้าหมายแนวต้านแรกที่บริเวณ 30.50 บาท (ทำจุดสูงที่ 31.25 บาท) ซึ่งน่าจะแบ่งขายทำกำไรไปบ้างแล้วบางส่วน กรณีไม่หลุดแนวรับบริเวณ 30 บาท มีโอกาสที่ราคาจะสามารถขยับตัวขึ้นต่อ โดยมีเป้าหมายแนวต้านถัดไปที่บริเวณ 31.75 บาท และใช้การปิดหลุด 28.50 บาท ขายลดความเสี่ยง
12 ม.ค. 58	MACO (BUY)	ราคายังคงแกว่งตัวเหนือแนวรับบริเวณ 1.51-1.48 บาท กรณีไม่หลุดแนวรับดังกล่าว ยังคงลุ้นราคาขยับตัวขึ้นต่อ โดยมีเป้าหมายแนวต้านแรกที่บริเวณ 1.58 บาท และมีเป้าหมายแนวต้านถัดไปที่บริเวณ 1.65 บาท โดยใช้การอ่อนตัวหลุด 1.46 บาท ขายลดความเสี่ยง
9 ม.ค. 58	TTA* (BUY)	ติดตามเป็นวันสุดท้าย ราคาได้แกว่งตัวเหนือแนวรับบริเวณ 18-17.60 บาท กรณีไม่หลุดแนวรับดังกล่าว มีโอกาสที่ราคาจะสามารถขยับตัวขึ้นต่อ โดยมีเป้าหมายแนวต้านแรกที่บริเวณ 18.80 บาท และมีเป้าหมายแนวต้านถัดไปที่บริเวณ 19.30 บาท และใช้การปิดหลุด 17.20 บาท ขายลดความเสี่ยง
9 ม.ค. 58	AKR* (BUY)	ติดตามเป็นวันสุดท้าย หลังจากที่ราคาติดตัวเข้าใกล้เป้าหมายแนวต้านที่ 2 บริเวณ 3.04 บาท (ทำจุดสูงที่ 3.02 บาท) ซึ่งน่าจะแบ่งขายทำกำไรไปบ้างแล้วบางส่วน ล่าสุดได้อ่อนตัวหลุดแนวรับบริเวณ 2.84 บาท ซึ่งเราใช้เป็นจุดลดความเสี่ยง จึงแนะนำขายทำกำไรทั้งออกมาก่อน เพื่อหาจังหวะในการกลับเข้าไปเล่นใหม่

หมายเหตุ: เราจะติดตามหุ้นที่แนะนำในช่วง 5 วันก่อนหน้า โดยหากราคาปรับตัวไม่ถึงเป้าหมายภายในกรอบระยะเวลาที่คาดไว้ จะถือเป็นการหมดอายุของคำแนะนำ และควรขายปิดสถานะลดความเสี่ยง ส่วนชื่อหุ้นที่มีเครื่องหมาย * หมายถึง หุ้นที่มีการ Update คำแนะนำเพิ่มเติมในวันนี้

GOLD Futures: ทะลุผ่าน High เดิม ทำให้ Upside เปิดกว้าง



แนวโน้มราคาทองคำตลาด COMEX เชิงเทคนิค

ภาพรายวัน : ราคาทองคำพุ่งขึ้นแรง โดยทะลุผ่านแนวต้าน High เดิมได้ เป็นการยืนยันทิศทางเชิงบวกระยะสั้นและระยะกลาง การทะลุระดับดังกล่าวทำให้ Upside เปิดกว้างขึ้นอีกครั้ง มีโอกาสที่จะกลับตัวเป็นแนวโน้มขาขึ้นอีกครั้ง

คำแนะนำระยะสั้น GFG15

- พอร์ตสะสม Long แนะนำแบ่งขายทำกำไรบริเวณ 1260 ดอลลาร์บางส่วน อีกส่วนแนะนำถือต่อ ลุ้นราคาขึ้นต่อตามแนวโน้ม เป้าหมายถัดไป 1280 ดอลลาร์ **ตัดขาดทุนกำไรกรณีอ่อนตัวหลุด 1250 ดอลลาร์**

15 ม.ค. SPDR เพิ่มการถือทองคำ 9.56 ตัน สู่ระดับ 717.15 ตัน

Guideline

Remark: *หาก Gold Spot เปลี่ยนแปลง 10 ดอลลาร์ Gold Futures จะเปลี่ยนแปลง 155.44 บาท *หากค่าเงินบาทเปลี่ยนแปลง 0.10 บาท Gold Futures จะเปลี่ยนแปลง 59.97 บาท

Trading By Investor

Contracts	Long	Short	Net	YTD
Institution	3867	3872	-5	586
Foreign	186	1461	-1275	-225
Local	3881	2601	1280	-361

SUPPORT 1250 / 1240

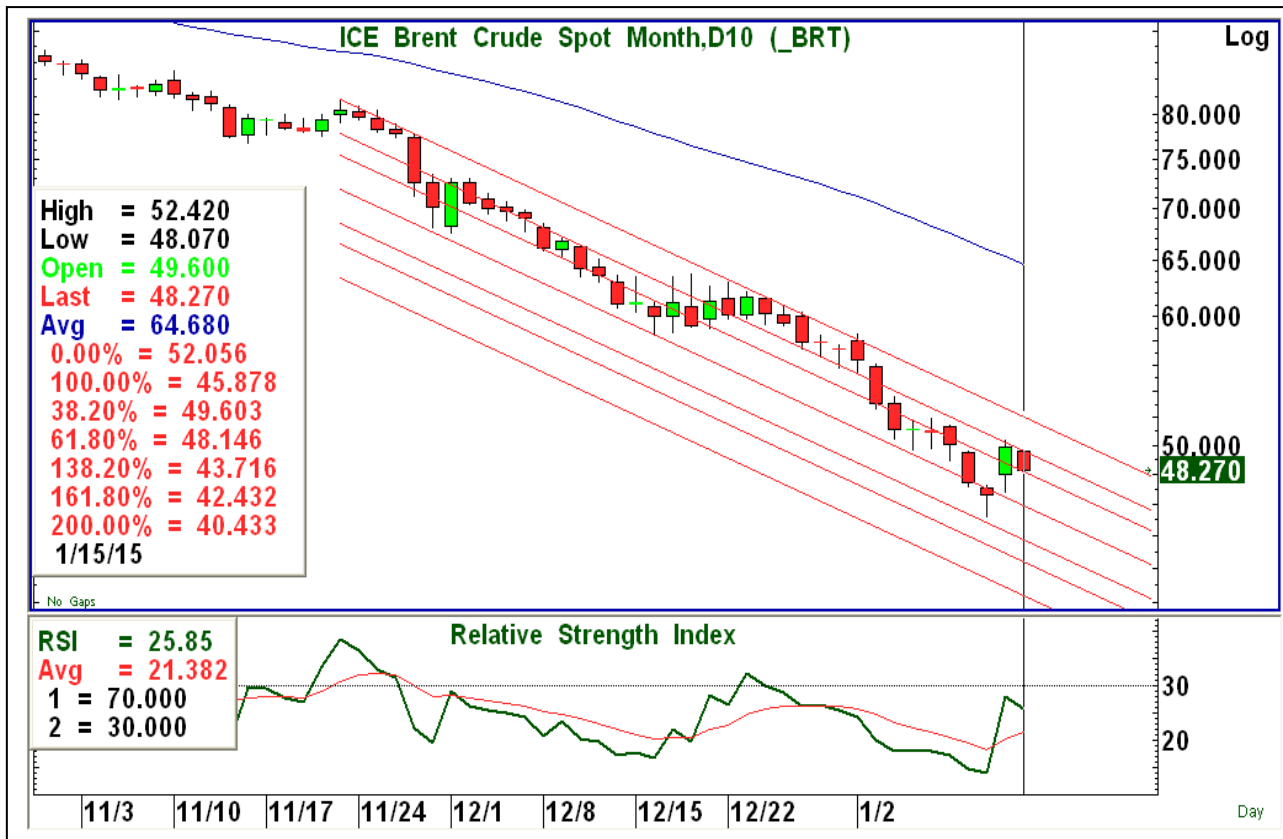
RESISTANCE 1280 / 1300



นักวิเคราะห์ : ปวีศา เลิศกิจคุณานนท์
ผู้ช่วยนักวิเคราะห์ : ชาญเดช หลีทศรัตน์, อภิวัฒน์ ทวีศิริเวทย์

Tel : 662-658-6300 ext. 1405

OIL Futures: ยังไม่ข้ามผ่าน 52 ดอลลาร์ คงมุมมองเดิม



แนวโน้มราคาน้ำมันดิบ Brent (ICE) เชิงเทคนิค

พิจารณาภาพรายวัน: ราคาได้มีการดีดตัวตั้งกลับขึ้นไปมากกว่าคาดเล็กน้อย ทดสอบแนวต้านบริเวณ 61.8% ที่ 48 ดอลลาร์ แต่เรายังคงมุมมองเดิม กรณียังไม่ข้ามผ่าน 52 ดอลลาร์ คงน้ำหนักกลับต่อ ซึ่งมีแนวรับแรกที่บริเวณ 46 ดอลลาร์

พิจารณาภาพรายสัปดาห์: ราคาได้อ่อนตัวลงมาทดสอบแนวรับบริเวณ 43-44 ดอลลาร์ แล้ว น่าจะมีการดีดตัวกลับขึ้นมาได้บ้าง แต่ในภาพของแนวโน้ม ยังคงน้ำหนักเชิงลบอยู่

คำแนะนำระยะสั้น BRG15

- พอร์ตถือ Short รับความเสี่ยงได้สูง แนะนำติดตามแนวโน้ม กรณีตัดขาดทุนเมื่อราคาน้ำมันดิบ Brent ข้ามผ่าน 52 ดอลลาร์
- พอร์ตว่าง แนะนำ Wait & See เนื่องจากมีความเสี่ยงต่อการถือสถานะข้ามสัปดาห์

*****สำหรับพอร์ตที่ยังติด BRF15 ผั่ง Short แนะนำให้ Roll Over*****

Guideline

Commission 117 บาท คิดเป็นเงินดอลลาร์ 0.04 \$
 ดังนั้น ถ้าไร 1 \$ จะได้กำไรสุทธิ 2883 ฿ ต่อ 1 สัญญา
 คิดเป็นสัดส่วน Commission/กำไรสุทธิ = 4.06% ต่อ 1 สัญญา

Trading By Investor

Contracts	Long	Short	Net	YTD
Institution	0	0	0	0
Foreign	60	39	21	-38
Local	193	214	-21	38

SUPPORT 1540/1500

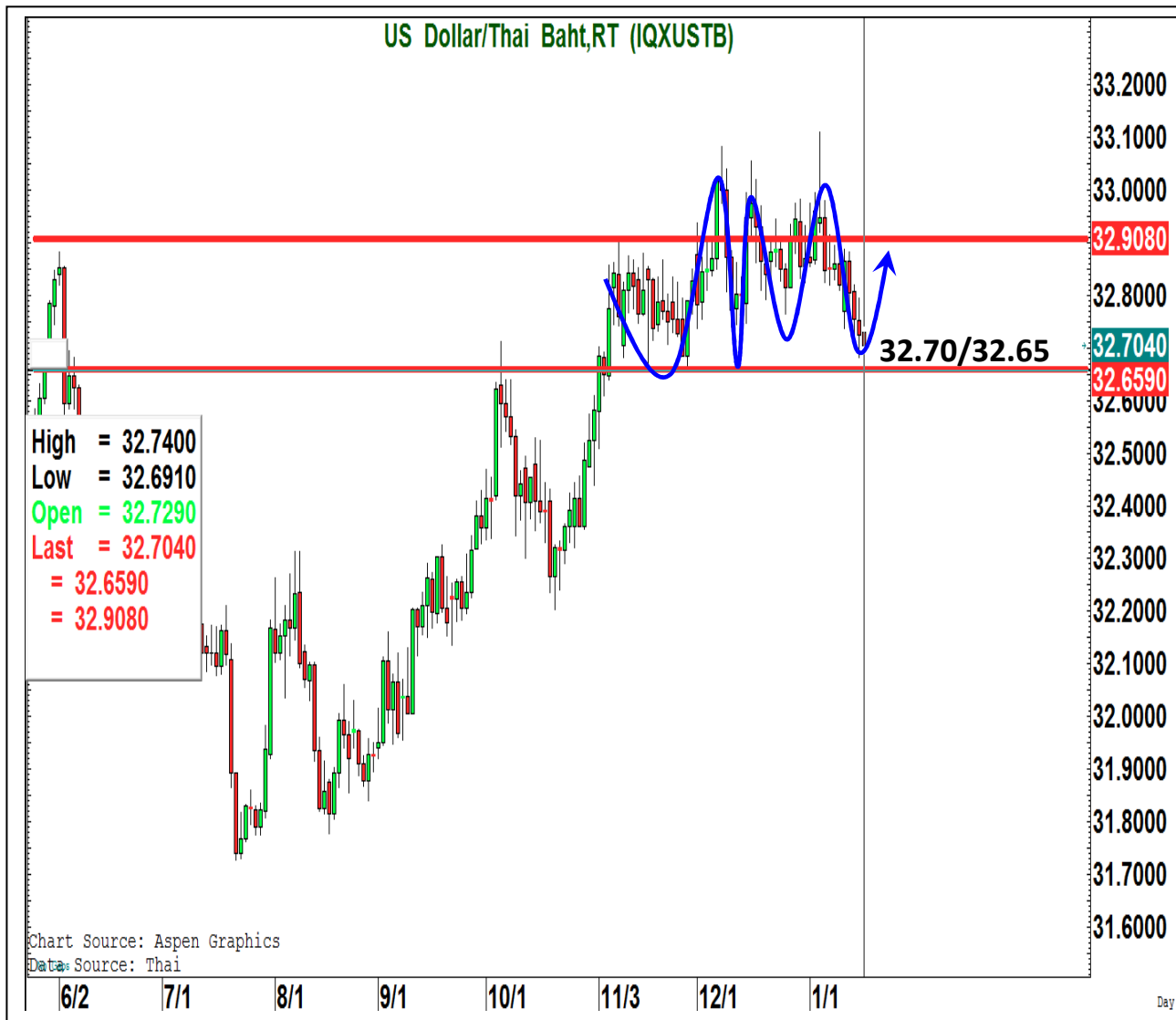
RESISTANCE 1600/1650



นักวิเคราะห์ : ปวีศา เลิศกิจคุณานนท์
 ผู้ช่วยนักวิเคราะห์ : ชาญเดช หลีทศรัตน์, อภิวัฒน์ ทวีศิริเวทย์

Tel : 662-658-6300 ext. 1405

USD Futures: ยังดูระยะรอยต่อที่ 32.80 บาทว่าจะขึ้นและกลับมาอ่อนค่าอีกรอบได้หรือไม่



คำแนะนำระยะสั้น USDF15

- พอร์ตถือ Long รับเสี่ยงได้สูง *ยังรอดตามดูต่อว่าจะแข็งค่าได้ต่อเนื่องเกิน 32.70 บาทหรือไม่*
- พอร์ตเปิด Short สังเกตระดับแข็งค่า กรณีเริ่มขึ้นและไม่เร่งตัวอ่อนค่าเร็ว ต้องเริ่มระวังการถือฝั่ง Short

SUPPORT 32.70/32.65

RESISTANCE 33-33.10*



Market Summary & Theoretical Price

Set50 Index Futures

Series	Settle	Change	Vol. Contracts	Change	OI	Change	Days to Delivery	Theoretical			Div. Yield	Fund Rate	Basis	Premium Discount
								Theoretical	Lower	Upper				
S50F15	1000.8	-16.2	105	-106	261	5	13	1010.65	1010.20	1012.45	0.11%	0.02	-9.17	-9.85
S50G15	995	-21.2	17	12	55	10	41	1011.73	1010.31	1017.40	0.45%	0.02	-14.97	-16.73
S50H15	995.6	-18.7	109246	12740	183809	10226	73	1013.00	1010.47	1023.10	0.50%	0.02	-14.37	-17.40
S50M15	991.1	-16.9	9358	1696	16390	6503	165	1016.59	1010.88	1039.42	0.55%	0.02	-18.87	-25.49
S50U15	988.9	-15.1	327	-186	1943	-9	256	1013.58	1004.73	1049.00	1.49%	0.02	-21.07	-24.68
S50Z15	989.5	-15.3	114	-3	228	75	347	1007.28	995.28	1055.29	2.28%	0.02	-20.47	-17.78

Gold Futures

Series	Settle	Change	Vol. Contracts	Change	OI	Change	Days to Delivery	Theoretical			Premium Discount	Risk Free Rate
								Theoretical	Lower	Upper		
GFG15	19,340	-100	832	314	2,722	111	41	19,672.81	19,645.25	19,783.06	-332.81	2.00%
GFJ15	19,420	-110	165	117	2,966	43	103	19,739.50	19,670.26	20,016.45	-319.50	2.00%
GFM15	19,400	-170	27	-5	446	25	164	19,805.11	19,694.86	20,246.08	-405.11	2.00%

Oil Futures

Series	Settle	Change	Vol. Contracts	Change	OI	Change	Days to Delivery	Theoretical			Basis
								Theoretical	Lower	Upper	
BRG15	1,593	26	129	46	247	30	27	1,591.05	1,589.58	1,596.93	4.30
BRH15	1,637	49	25	4	89	1	59	1,593.83	1,590.62	1,606.67	48.30
BRJ15	1,670	0	4	-1	4	-4	83	1,595.92	1,591.41	1,613.99	81.30

USD Futures

Series	Settle	Change	Days to Delivery	Theoretical	Basis
USDF15	32.82	0.01	13	32.73	0.12
USDG15	32.83	-0.04	41	32.80	0.13
USDH15	32.92	-0.01	73	32.89	0.22
USDM15	33.11	0.06	165	33.13	0.41

APPENDIX I: TERMS FOR PROVISION OF REPORT, DISCLOSURES AND DISCLAIMERS

รายงานนี้ ถูกจัดทำขึ้นเพื่อเผยแพร่ และเพื่อเป็นการให้ข้อมูลเท่านั้น มิใช่การชักจูงให้ซื้อหรือขายหุ้นที่กล่าวถึงในรายงานนี้ นักลงทุนควรพึงตระหนักไว้เสมอว่า มูลค่าของหุ้นอาจมีความผันผวน มีการเพิ่มขึ้นและลดลงได้ตลอดเวลา ความเห็น หรือคำแนะนำต่างๆ จัดทำขึ้นบนพื้นฐานของเทคนิค และปัจจัยพื้นฐาน ซึ่งอาจมีความแตกต่างกัน การประเมินมูลค่าที่เหมาะสมทางเทคนิค อาจใช้วิธีการที่แตกต่างจากการวิเคราะห์เชิงปัจจัยพื้นฐาน โดยขึ้นอยู่กับปัจจัยทางด้านราคา และมูลค่าการซื้อขาย ซึ่งแตกต่างไปจากการวิเคราะห์เชิงปัจจัยพื้นฐาน ดังนั้นผลตอบแทนของนักลงทุนจึงอาจต่ำกว่าต้นทุนได้ และผลตอบแทนจากการลงทุนในอดีตไม่สามารถสะท้อนถึงผลตอบแทนในอนาคตได้ บทวิเคราะห์นี้ไม่ได้มีจุดประสงค์เพื่อแนะนำการลงทุนเพื่อบุคคลใดเป็นการเฉพาะ และเพื่อวัตถุประสงค์เฉพาะเจาะจงต่อการลงทุน ฐานะทางการเงิน และความต้องการส่วนบุคคลของนักลงทุนที่ได้รับหรืออ่านบทวิเคราะห์ฉบับนี้ เพราะฉะนั้น นักลงทุนจึงควรใช้วิจารณญาณ ในการอ่านบทวิเคราะห์ฉบับนี้

การจัดทำรายงานฉบับนี้ ได้อ้างอิงมาจากแหล่งข้อมูลที่ได้รับการยอมรับว่ามีความน่าเชื่อถือ แต่ไม่ได้เป็นการรับรองจาก Maybank Investment Bank Berhad และบริษัทย่อยและในเครือ) รวมเรียก "Maybank Kim Eng") ผลที่ตามมาทั้งในส่วนของความแม่นยำ หรือเรียบริยสมบูรณจึงไม่ได้เป็นความรับผิดชอบจากทาง Maybank Kim Eng ดังนั้น Maybank Kim Eng และ เจ้าหน้าที่ ,กรรมการ ,บริษัทร่วม และหน่วยงานที่เกี่ยวข้อง และ/หรือพนักงาน (รวมเรียกว่า "Representatives") จะไม่มีส่วนรับผิดชอบต่อการสูญเสียต่างๆ ที่เกิดขึ้นทั้งทางตรงหรือทางอ้อมจากการใช้รายงานฉบับนี้ ข้อมูล ,ความเห็น และคำแนะนำที่ปรากฏอยู่ในบทวิเคราะห์ฉบับนี้อาจมีการเปลี่ยนแปลงได้ตลอดเวลา โดยไม่ต้องแจ้งให้ทราบล่วงหน้า

บทวิเคราะห์นี้อาจมีการคาดการณ์ผลการดำเนินงานล่วงหน้า ซึ่งส่วนใหญ่จะเห็นได้จากการใช้คำต่างๆ เหล่านี้ เช่น "คาดว่า" "เชื่อว่า" "คาดการณ์ว่า" "มีแนวโน้มว่า" "มีแผนว่า" "ประมาณการ" หรือ การอธิบายว่า เหตุการณ์นี้ "อาจ" เกิดขึ้น หรือ เหตุการณ์นี้ "เป็นไปได้" ที่จะเกิดขึ้น เป็นต้น การคาดการณ์ล่วงหน้า จะอยู่บนพื้นฐานของสมมติฐานที่ตั้งขึ้นและอ้างอิงบนข้อมูลในปัจจุบัน และยังคงขึ้นอยู่กับความเสี่ยงและความไม่แน่นอนที่จะทำให้ผลการดำเนินงานที่แท้จริงแตกต่างไปจากที่คาดการณ์ได้อย่างมีนัยยะสำคัญ นักลงทุนจึงไม่ควรใช้การคาดการณ์ล่วงหน้านี้เป็นหลักในการตัดสินใจลงทุนหลังจากวันที่บทวิเคราะห์ถูกเผยแพร่ออกไป Maybank Kim Eng ไม่ถือเป็นภาระผูกพันในการปรับประมาณการ หากมีข้อมูลใหม่หรือเหตุการณ์ที่ไม่คาดคิดขึ้น

Maybank Kim Eng รวมถึงเจ้าหน้าที่ ,กรรมการ และพนักงาน ซึ่งรวมถึงหน่วยงานที่เกี่ยวข้องกับการจัดทำ หรือการเผยแพร่บทวิเคราะห์นี้ อาจมีส่วนร่วม หรือมีสิทธิลงทุนในหุ้นตัวนี้ หรือ มีส่วนได้เสียต่างๆ กับผู้ถือหลักทรัพย์นี้ นอกจากนี้ราคาหุ้นอาจเคลื่อนไหวไปตามสิ่งที่เสนอในบทวิเคราะห์นี้ Maybank Kim Eng มีสิทธิใช้ข้อมูลในรายงานนี้ ก่อนที่รายงานนี้จะถูกเผยแพร่ออกไปภายใต้ขอบเขตที่กฎหมายรับรองเท่านั้น กรรมการ ,เจ้าหน้าที่ และ/หรือพนักงานของ Maybank Kim Eng ท่านหนึ่งท่านใด หรือมากกว่าหนึ่งท่าน สามารถเป็นกรรมการในบริษัทจดทะเบียนนี้ได้

บทวิเคราะห์นี้ถูกทำขึ้นมาเพื่อลูกค้าของ Maybank Kim Eng และห้ามนำไปแก้ไข ดัดแปลง แจกจ่าย และนำไปจัดทำใหม่ ไม่ว่าจะเป็นส่วน หรือเต็มฉบับ หากไม่ได้รับอนุญาตจาก Maybank Kim Eng เป็นการล่วงหน้า ทั้งนี้ Maybank Kim Eng และตัวแทนที่เกี่ยวข้อง จะไม่รับผิดชอบต่อผลที่ตามมาจากการกระทำของบุคคลที่ 3 ที่กระทำสิ่งที่ถูกห้ามดังกล่าว

บทวิเคราะห์นี้ไม่ได้ทำขึ้นมาโดยตรง หรือมีจุดประสงค์เพื่อการแจกจ่าย หรือถูกใช้โดยสาธารณะชนทั่วไป หรือประชาชนทั้งหมดที่อาศัยในประเทศท้องถิ่นที่ออกหลักทรัพย์นี้ หรือในท้องถิ่น เมือง หรือ ประเทศอื่น ๆ ที่กฎหมายในประเทศนั้นไม่อนุญาต บทวิเคราะห์นี้ทำขึ้นมาเพื่อการใช้ในประเทศที่กฎหมายอนุญาตเท่านั้นหลักทรัพย์นี้อาจจะไม่ได้ถูกรับรองการซื้อขายโดยกฎหมายทุกกฎหมาย หรือทำการซื้อขายได้สำหรับนักลงทุนทุกประเภท นักลงทุนควรใช้วิจารณญาณอย่างยิ่งในการนำคำแนะนำ หรือคำแนะนำต่างๆ ที่ได้กล่าวไว้ข้างต้นมาใช้ เนื่องจากความแตกต่างทางด้านภูมิศาสตร์ของแต่ละบุคคล และระยะเวลาในการได้รับบทวิเคราะห์นี้

มาเลเซีย

ความเห็นหรือคำแนะนำที่ปรากฏในบทวิเคราะห์ห้วงนี้เป็นผลการประเมินจากด้านเทคนิค และปัจจัยพื้นฐาน โดยความเห็นทางด้านเทคนิคอาจมีความแตกต่างจากปัจจัยพื้นฐาน เนื่องจากการประเมินด้านเทคนิคได้ใช้วิธีที่แตกต่างกัน โดยมุ่งเน้นข้อมูลด้านราคา และปริมาณการซื้อขายของหลักทรัพย์ที่ Bursa Malaysia Securities Berhad วิเคราะห์หลักทรัพย์

สิงคโปร์

รายงานฉบับนี้จะทำขึ้นบนวันและข้อมูลที่เกิดขึ้น ซึ่งอาจมีการเปลี่ยนแปลงได้ บริษัท Maybank Kim Eng Research จำกัด (“Maybank KERPL”) ในสิงคโปร์ไม่มีเงื่อนไขที่จะต้องปรับปรุงข้อมูลต่างๆ ให้แก่ผู้รับข้อมูลนี้ การเผยแพร่ในสิงคโปร์ ผู้รับรายงานฉบับนี้จะติดต่อกับ Maybank KERPL ในสิงคโปร์ ทั้งในแง่ของการแนะนำ หรือเกี่ยวข้องกับรายงานฉบับนี้ หากผู้รับรายงานฉบับนี้ไม่ได้เป็นนักลงทุน, ผู้เชี่ยวชาญทางการลงทุน หรือนักลงทุนประเภทสถาบัน (จำกัดความใน Section 4A ตามกฎหมาย Singapore Securities and Futures) ทั้งนี้ Maybank KERPL จะรับผิดชอบบนเนื้อหาที่ปรากฏในรายงานฉบับนี้ แต่เป็นการรับผิดชอบที่จำกัดความเขตตามกฎหมายที่กำหนด

ไทย

การเปิดเผยผลการสำรวจของสมาคมส่งเสริมสถาบันกรรมการบริษัทไทย (IOD) ในเรื่องการกำกับดูแลกิจการ (Corporate Governance) นี้ เป็นการดำเนินการตามนโยบายของสำนักงานคณะกรรมการกำกับหลักทรัพย์และตลาดหลักทรัพย์ โดยการสำรวจของ IOD เป็นการสำรวจและประเมินจากข้อมูล ของบริษัทจดทะเบียนในตลาดหลักทรัพย์แห่งประเทศไทย และตลาดหลักทรัพย์ เอ็มเอไอ ที่มีการเปิดเผยต่อสาธารณะ และเป็นข้อมูลสำหรับผู้ลงทุนทั่วไป สามารถเข้าถึงได้ ดังนั้น ผลการสำรวจดังกล่าวจึงเป็นการนำเสนอในมุมมองของบุคคลภายนอก โดยไม่ได้เป็นการประเมินการปฏิบัติ และมีได้มีการใช้ข้อมูลภายใน ในการประเมิน

อนึ่ง ผลการสำรวจดังกล่าว เป็นผลการสำรวจ ณ วันที่ปรากฏในรายงานการกำกับดูแลกิจการ บริษัทจดทะเบียนไทยเท่านั้น ดังนั้น ผลการสำรวจ จึงอาจเปลี่ยนแปลงได้ภายหลังวันดังกล่าว ทั้งนี้ บริษัทหลักทรัพย์ เมย์แบงก์ กิมเอ็ง (ประเทศไทย) จำกัด (มหาชน) มิได้ยืนยันหรือรับรองถึงความถูกต้องของ ผลการสำรวจดังกล่าวแต่อย่างใด

สหรัฐอเมริกา

บทวิเคราะห์ฉบับนี้จัดทำขึ้นโดย MKE เพื่อเผยแพร่ในสหรัฐฯ (“US”) สำหรับลูกค้าสถาบันในสหรัฐฯ เป็นสำคัญ (ตามคำนิยามใน Rule 15a-6 ภายใต้กฎหมาย Securities Exchange Act of 1934) โดย Maybank Kim Eng Securities USA Inc (“Maybank KESUSA”) เท่านั้น ซึ่งถือเป็น Broker-Dealer ที่ได้จดทะเบียนในสหรัฐฯ (ตามกฎหมาย Section 15 ของ Securities Exchange Act of 1934) ทั้งนี้ ความรับผิดชอบในการเผยแพร่รายงานฉบับนี้ อยู่ภายใต้ Maybank KESUSA ในสหรัฐฯ เท่านั้น รายงานฉบับนี้ไม่สามารถจัดส่งถึงท่านได้ หาก MKE ไม่อนุญาต หรือภายใต้ข้อจำกัดของกฎหมายหรือหลักเกณฑ์ที่ไม่สามารถจัดส่งถึงท่านได้ ทั้งนี้ ผู้ได้รับรายงานฉบับนี้จะต้องทำความเข้าใจด้วยว่า Maybank KESUSA ได้นำเสนอบทวิเคราะห์นี้ภายใต้หลักเกณฑ์ของการลงทุนที่เกี่ยวข้องกับกฎหมาย และหลักเกณฑ์การกำกับ

อังกฤษ

เอกสารฉบับนี้ได้ถูกเผยแพร่โดย บริษัท Maybank Kim Eng Securities (London) จำกัด (“Maybank KESL”) ซึ่งได้รับอนุญาตและอยู่ภายใต้การกำกับดูแลของ The Financial Services Authority และ Informational Purposes เท่านั้น เอกสารฉบับนี้ไม่ได้มีเจตนาที่จะเผยแพร่แก่บุคคลที่ถูกจำกัดความเป็นนักลงทุนรายย่อย (Retail Client) ตามความหมายของ The Financial Services and Markets Act 2000 ภายในประเทศอังกฤษ ข้อสรุปใดๆ ที่เกิดจากบุคคลที่ 3 เพื่อเป็นความสะดวกแก่ผู้ได้รับเอกสารฉบับนี้เท่านั้น ทั้งนี้ บริษัทฯ ไม่มีส่วนรับผิดชอบต่อความเห็น หรือความถูกต้องดังกล่าว และการเข้าถึงข้อมูลดังกล่าวเป็นความเสี่ยงของผู้รับเอกสารเท่านั้น นอกจากนี้ผู้รับเอกสารฉบับนี้ควรปรึกษาที่ปรึกษาทางภาษีของตนเองเพื่อให้เกิดความถูกต้องในการแนวทางดังกล่าว เพราะเอกสารฉบับนี้ไม่ได้ประเมินถึงกฎหมายเฉพาะทาง, บัญชี หรือที่ปรึกษาทางด้านภาษี

DISCLOSURES**Legal Entities Disclosures**

มาเลเซีย: เอกสารฉบับนี้ได้จัดทำและเผยแพร่ในประเทศมาเลเซีย โดย Maybank Investment Bank Berhad (15938-H) ซึ่งเป็นในกลุ่มเดียวกับ Bursa Malaysia Berhad และเป็นผู้ถือใบอนุญาต Capital Market and Services ที่ออกโดย The Securities Commission ในประเทศมาเลเซีย

สิงคโปร์: เอกสารฉบับนี้ได้จัดทำขึ้นและเผยแพร่ในประเทศสิงคโปร์ โดย Maybank KERPL (จดทะเบียนเลขที่ 197201256N) ภายใต้การกำกับดูแล Monetary Authority of Singapore

อินโดนีเซีย: PT Kim Eng Securities (“PTKES”) (จดทะเบียนเลขที่ KEP-251/PM/1992) เป็นสมาชิกของ Indonesia Stock Exchange และอยู่ภายใต้การกำกับของ BAPEPAM LK

ไทย: MBKET (จดทะเบียนเลขที่ 0107545000314) เป็นสมาชิกของ The Stock Exchange of Thailand และอยู่ภายใต้การกำกับของกระทรวงการคลัง และกสท.

ฟิลิปปินส์: MATRKES (จดทะเบียนเลขที่ 01-2004-00019) เป็นสมาชิกของ The Philippines Stock Exchange และอยู่ภายใต้การกำกับดูแลของ The Securities and Exchange Commission

เวียดนาม: บริษัท Kim Eng Vietnam Securities จำกัด (“KEVS”) (ใบอนุญาตเลขที่ 71/UBCK-GP) ซึ่งใบอนุญาตอยู่ภายใต้ The State Securities Commission of Vietnam

ฮ่องกง: KESHK (Central Entity No: AAD284) ภายใต้กำกับโดย The Securities and Futures Commission

อินเดีย: บริษัท Kim Eng Securities India Private จำกัด (“KESI”) เป็นส่วนหนึ่งของ The National Stock Exchange of India Limited (จดทะเบียนเลขที่: INF/INB 231 452435) และ Bombay Stock Exchange (จดทะเบียนเลขที่ INF/INB 011452431) ซึ่งอยู่ภายใต้การกำกับดูแลของ Securities and Exchange Board of India ทั้งนี้ KESI ได้จดทะเบียนกับ SEBI ประเภท 1 Merchant Broker (จดทะเบียนเลขที่ INM 000011708)

สหรัฐ: Maybank KESUSA เป็นสมาชิกที่ได้รับอนุญาต และอยู่ภายใต้การกำกับดูแลของ FINRA – Broker ID 27861

อังกฤษ: Maybank KESL (จดทะเบียนเลขที่ 2377538) เป็นสมาชิกที่ได้รับอนุญาต และอยู่ภายใต้การกำกับดูแลของ The Financial Services Authority

Disclosure of Interest

มาเลเซีย: MKE และตัวแทนที่เกี่ยวข้อง อาจมีสถานะหรือมีความเกี่ยวข้องกับหลักทรัพย์ในเวลาใดเวลาหนึ่ง และอาจมีกิจกรรมที่มากขึ้นในฐานะ market maker หรือ อาจเป็นผู้รับประกันการจำหน่าย หรือเกี่ยวข้องกับหลักทรัพย์นี้ และอาจเป็นผู้ให้บริการด้านวาณิชธนกิจ, ให้คำปรึกษา หรือบริการอื่นๆ ที่เกี่ยวข้องกับหลักทรัพย์นี้

สิงคโปร์: ณ วันที่ 16 มกราคม 2558, Maybank KERPL และนักวิเคราะห์ที่วิเคราะห์หลักทรัพย์นี้ไม่มีส่วนได้เสียกับการให้คำแนะนำหลักทรัพย์ที่ปรากฏในบทวิเคราะห์ฉบับนี้

ไทย: MBKET อาจมีธุรกิจที่เกี่ยวข้องกับ หรือ มีความเป็นไปได้ที่จะเป็นผู้ออกตราสารอนุพันธ์ Derivatives Warrants บนหลักทรัพย์ที่ปรากฏอยู่ในบทวิเคราะห์ฉบับนี้ ดังนั้นนักลงทุนควรใช้วิจารณญาณพิจารณาถึงประเด็นนี้ ก่อนตัดสินใจลงทุน ทั้งนี้ MBKET หน่วยงานที่เกี่ยวข้อง กรรมการ และ/หรือ พนักงาน อาจมีส่วนเกี่ยวข้อง และ/หรือ การเป็นผู้รับประกันการจำหน่ายในหลักทรัพย์ที่ปรากฏในรายงานฉบับนี้

ข้อก้ง: KESHK อาจมีความสนใจด้านการลงทุนที่เกี่ยวข้องกับหลักทรัพย์นี้ หรือเป็นหลักทรัพย์ใหม่ที่อ้างอิงบน Paragraph 16.5 (a) ของ Hong Kong Code of Conduct for Persons Licenses โดยการกำกับของ The Securities and Futures Commission

ณ วันที่ 16 มกราคม 2558, KESHK และนักวิเคราะห์ที่ได้รับอนุญาต ไม่มีส่วนได้เสีย ในการให้คำแนะนำหลักทรัพย์ที่ปรากฏในบทวิเคราะห์ฉบับนี้

ช่วง 3 ปีที่ผ่านมา MKE อาจมี หรือให้บริการแก่ผู้จัดการ หรือ ผู้ร่วมจัดการในการเสนอขายหลักทรัพย์ดังกล่าว หรือ ณ ปัจจุบัน อาจให้บริการแก่หลักทรัพย์ในตลาดแรก หรือหน่วยงานที่ได้มีการอ้างอิงถึงในบทวิเคราะห์ฉบับนี้ หรือ อาจให้บริการดังกล่าวภายใน 12 เดือนข้างหน้า ซึ่งเป็นกรให้คำปรึกษา หรือบริการด้านการลงทุนที่มีนัยยะสำคัญ ที่อาจเกี่ยวเนื่องกับการลงทุนทางตรงหรือทางอ้อมได้

OTHERS

Analyst Certification of Independence

ความถูกต้องของมุมมองที่ผ่านบทวิเคราะห์ฉบับนี้ เป็นการสะท้อนถึงแนวความคิด และมุมมองของนักวิเคราะห์ และรวมถึงหลักทรัพย์หรือผู้ออกหลักทรัพย์เท่านั้น ผลตอบแทนของนักวิเคราะห์ทั้งทางตรงหรือทางอ้อมของนักวิเคราะห์ ไม่ได้ขึ้นอยู่กับกรให้คำแนะนำ หรือมุมมองผ่านบทวิเคราะห์ฉบับนี้

คำเตือน

Structure Securities ซึ่งเป็นตราสารที่มีความซับซ้อน โดยเฉพาะอย่างยิ่งในส่วนของความเสี่ยงที่สูงขึ้นนั้น มีวัตถุประสงค์ที่จะเสนอขายให้แก่นักลงทุนที่มีความรู้ความเข้าใจ รวมถึงสามารถรับความเสี่ยงได้เป็นอย่างดี ทั้งนี้มูลค่าตลาดของตราสารประเภทนี้ อาจเปลี่ยนแปลงไปตามสภาพเศรษฐกิจ ตลาดเงินตลาดทุน การเมือง (รวมถึงอัตราดอกเบี้ย Spot / ล่วงหน้า และอัตราแลกเปลี่ยน), Time to Maturity, ภาวะตลาด และความผันผวน รวมถึงคุณภาพ/ความน่าเชื่อถือของผู้ออก หรือหลักทรัพย์อ้างอิงอื่นๆ นักลงทุนที่ให้ความสนใจในการลงทุนตราสารประเภทนี้ จะต้องเข้าใจและวิเคราะห์ถึงตราสารประเภทนี้ด้วยตนเอง และปรึกษากับผู้เชี่ยวชาญของตนในส่วนของความเสี่ยงที่อาจเกิดขึ้นจากการลงทุนในตราสารประเภทนี้

ทั้งนี้ไม่ว่าส่วนใดส่วนหนึ่งของรายงานฉบับนี้ ไม่อนุญาตให้มีการคัดลอก, จัดทำสำเนา, ลอกเลียน หรือในความหมายที่ใกล้เคียง หรือการเผยแพร่ด้วยตนเอง โดยไม่ได้รับความเห็นชอบจาก MKE

Definition of Ratings

Maybank Kim Eng Research uses the following rating system:

Long Meaning BUY

SHORT Meaning SELL

Applicability of Ratings

The respective analyst maintains a coverage universe of stocks, the list of which may be adjusted according to needs. Investment ratings are only applicable to the stocks which form part of the coverage universe. Reports on companies which are not part of the coverage do not carry investment ratings as we do not actively follow developments in these companies.

Some common terms abbreviated in this report (where they appear):

x = Advertising Expenditure

= Book Value

∩R = Compounded Annual Growth Rate

ex = Capital Expenditure

= Calendar Year

∩ = Discounted Cashflow

∩ = Dividend Per Share

∩ = Earnings Before Interest And Tax

∩DA = EBIT, Depreciation And Amortisation

∩ = Earnings Per Share

= Enterprise Value

FCF = Free Cashflow

FV = Fair Value

FY = Financial Year

FYE = Financial Year End

MoM = Month-On-Month

NAV = Net Asset Value

NTA = Net Tangible Asset

P = Price

P.A. = Per Annum

PAT = Profit After Tax

PBT = Profit Before Tax

PE = Price Earnings

PEG = PE Ratio To Growth

PER = PE Ratio

QoQ = Quarter-On-Quarter

ROA = Return On Asset

ROE = Return On Equity

ROSF = Return On Shareholders' Funds

WACC = Weighted Average Cost Of Capital

YoY = Year-On-Year

YTD = Year-To-Date

THAI INSTITUTE OF DIRECTORS ASSOCIATION (IOD) CORPORATE GOVERNANCE REPORT RATING 2012									
▲▲▲▲▲		GRAMMY	NUBLE	K'S	SNU	Score Range	Number of Logo	Description	
ADVANC	BKI	HEMRAJ	PHOL	SAMART	SYMC	90-100	▲▲▲▲▲	Excellent	
AOT	BMCL	ICC	PS	SAMTEL	THAI	80-89	▲▲▲▲	Very Good	
ASIMAR	BTS	IRPC	PSL	SAT	TIP	70-79	▲▲▲	Good	
BAFS	CPN	KBANK	PTT	SC	TIPCO	60-69	▲▲	Satisfactory	
BANPU	CSL	KK	PTTEP	SCB	TISCO	50-59	▲	Pass	
BAY	DRT	KTB	PTTGC	SCC	TKT	Lower than 50	No logo given	N/A	
BBL	EASTW	LPN	QH	SE-ED	TMB	TTA			
BCP	EGCO	MCOT	RATCH	SIM	TOP				
BECL	ERWV	NKI	ROBINS	SIS	TSTE				
▲▲▲▲		ECL	ITD	MINT	PM	SPCG	THCOM	TSC	
2S	BWVG	EE	IVL	MODERN	PR	SPI	THIP	TSTH	
ACAP	CENDEL	EIC	JAS	MTI	PRANDA	SPPT	THRE	TTW	
AF	CFRESH	ESSO	KCE	NBC	PRG	SSF	TIC	TUF	
AIT	CGS	FE	KGI	NCH	PT	SSSC	TICON	TVD	
AKR	CHOW	FORTH	KSL	NINE	PYLON	STANLY	TW	UAC	
AMATA	CIMBT	GBX	LSE	NMG	S&J	STEC	TK	UMI	
AP	CK	GC	LANNA	NSI	S&P	SUC	TLUXE	UP	
ASK	CM	GFPT	LH	OCC	SABINA	SUSCO	TMT	UPDIC	
ASP	CPALL	GL	LRH	OFM	SAMCO	SM	TNITY	UV	
AYUD	CPF	GLOW	LST	OGC	SCCC	SYNTEC	TNL	VBHA	
BEC	CSC	GUNKUL	MACO	OISHI	SCG	TASCO	TOG	VNT	
BFIT	DCC	HANA	MAKRO	PAP	SCSMG	TCAP	TPC	WACOAL	
BH	DELTA	HMPRO	MBK	PDI	SFP	TCP	TRC	YUASA	
BIGC	DBMCO	HTC	MBKET	PE	SITHAI	TFD	TRT	ZMICO	
BJC	DTAC	IFEC	MFC	PG	SMT	TFI	TRU		
BROOK	DTC	INTUCH	MFEC	PJWV	SPALI	THANA	TRUE		
▲▲▲		EASON	JMART	MAJOR	POST	SF	TEAM	UEC	
AEONTS	BROCK	BMC	JTS	MATCH	PPM	SGP	TF	UIC	
AFC	BSBM	EPCO	JUBILE	MATI	PREB	SIAM	TGCI	UMS	
AGE	BTNC	FNS	JUTHA	MBAX	PRECHA	SIMAT	THANI	UOBKH	
AH	BUI	FOCUS	KASET	M-CHAI	PRIN	SINGER	TKS	UPF	
AHC	CCET	FSS	KBS	MDX	PSAAP	SIRI	TMD	US	
AJ	CEN	GENCO	KC	MUD	PTL	SKR	TMI	UT	
AJ	CHUO	GFM	KDH	MK	Q-CON	SMIT	TNH	VARO	
ALUCON	CI	GLOBAL	KIAT	MOONG	QLT	SMK	TNPC	WAVE	
AMANAH	CIG	GOLD	KKC	MPIC	QTC	SOLAR	TOPP	WG	
APCO	CITY	HFT	KTC	MSC	RASA	SPC	TPA	WIN	
APCS	CMO	HTECH	KWC	NC	RCL	SPG	TPAC	WORK	
APRINT	CNS	HYDRO	KWH	NNCL	RICH	SSC	TPCORP		
ARIP	CNT	IFS	KYE	NTV	ROJNA	SST	TIPL		
AS	CPL	IHL	LALIN	OSK	RPC	STA	TPP		
ASIA	CRANE	ILINK	LEE	PAE	SAM	SVDA	TR		
BGT	CSP	INET	LHBANK	PATO	SCBLIF	SWC	TTCL		
BLA	CSR	IRC	LHK	PB	SCP	SYNEX	TWFP		
BNC	CTW	IRCP	LIVE	PICO	SEAFCO	TBSP	TYCN		
BOL	DRACO	IT	LOXLEY	PL	SENA	TCB	UBIS		

Source: Thai Institute of Directors (IOD)

คำชี้แจง

การเปิดเผยผลการสำรวจของสมาคมส่งเสริมสถาบันกรรมการบริษัทไทย (IOD) ในเรื่องการกำกับดูแลกิจการ (Corporate Governance) นี้เป็นการดำเนินการตามนโยบายของสำนักงานคณะกรรมการกำกับหลักทรัพย์และตลาดหลักทรัพย์ โดยการสำรวจของ IOD เป็นการสำรวจและประเมินจากข้อมูลของบริษัทจดทะเบียนในตลาดหลักทรัพย์แห่งประเทศไทย และตลาดหลักทรัพย์ เอ็มเอไอ ที่มีการเปิดเผยต่อสาธารณะ และเป็นข้อมูลที่ผู้ลงทุนทั่วไปสามารถเข้าถึงได้ ดังนั้น ผลสำรวจดังกล่าวจึงเป็นการนำเสนอในมุมมองของบุคคลภายนอก โดยไม่ได้เป็นการประเมินการปฏิบัติ และมิได้มีการใช้ข้อมูลภายใน ในการประเมิน

อนึ่ง ผลการสำรวจดังกล่าว เป็นผลการสำรวจ ณ วันที่ปรากฏในรายงานการกำกับดูแลกิจการ บริษัทจดทะเบียนไทยเท่านั้น ดังนั้น ผลการสำรวจ จึงอาจเปลี่ยนแปลงได้ภายหลังจากวันดังกล่าว ทั้งนี้ บริษัทหลักทรัพย์เมย์แบงก์ กิมเอ็ง (ประเทศไทย) จำกัด (มหาชน) มิได้ยืนยันหรือรับรองถึงความถูกต้องของ ผลการสำรวจดังกล่าวแต่อย่างใด



สาขากรุงเทพฯ

สำนักงานใหญ่

อาคารสำนักงาน ดี ออฟฟิศ แอท เซ็นทรัลเวิลด์
ชั้น 20-21, 24 เลขที่ 999/9 ถนนพระราม 1
แขวงปทุมวัน เขตปทุมวัน กรุงเทพฯ 10330
โทร 0-2658-6300 โทรสาร 0-2658-6301

สาขาบางมดวงศ์วาน

30/39-50 อาคารสำนักงานเดอะมอลล์บางมดวงศ์วาน
ชั้น 14 ถนนงามวงศ์วาน ตำบลบางเขน
อำเภอเมืองนนทบุรี จังหวัดนนทบุรี 11000
โทร 0-2550-0577 โทรสาร 0-2550-0566

สาขาเยาวราช

215 อาคารแกรนด์ไชน่า ชั้น 5
ถนนเยาวราช แขวงสัมพันธวงศ์
เขตสัมพันธวงศ์ กรุงเทพฯ 10100
โทร 0-2622-9412 โทรสาร 0-2622-9383

สาขาสีลม

62 อาคารธนิยะ ชั้น 4
ถนนสีลม แขวงสุริยวงศ์
เขตบางรัก กรุงเทพฯ 10500
โทร 0-2231-2700 โทรสาร 0-2231-2418

สาขามหาวิทยาลัยเกษตรศาสตร์ บางเขน

50 ชั้น 1 อาคารวารเรียนการสน
คณะกรรมการธุรกิจ มหาวิทยาลัยเกษตรศาสตร์
50 ถนนงามวงศ์วาน แขวงลาดยาว
เขตจตุจักร กรุงเทพฯ 10900
โทร 0-2579-9880 โทรสาร 0-2579-9840

สาขาพญาไท

อาคารโกลด์เค้นทาวน์ ชั้น 4
ถนนพญาไท เขตราชเทวี
กรุงเทพฯ 10400
โทร 0-2251-4099 โทรสาร 0-2251-4098

สาขาโศภ

159 อาคารเสริมมิตร ชั้น 25
ซอยสุขุมวิท 21 ถนนโศภ แขวงคลองเตยเหนือ
เขตวัฒนา กรุงเทพฯ 10110
โทร 0-2665-7000 โทรสาร 0-2665-7050

สาขาลาดพร้าว

1693 อาคารสำนักงานศูนย์การค้าเซ็นทรัลพลาซ่า
ลาดพร้าว
ชั้น 11 ถนนพหลโยธิน แขวงลาดพร้าว
เขตจตุจักร กรุงเทพฯ 10900
โทร 0-2541-1411 โทรสาร 0-2541-1108

สาขานิยะ

52 อาคารธนิยะพลาซ่า ชั้น 20
ถนนสีลม แขวงสุริยวงศ์ เขตบางรัก
กรุงเทพฯ 10500
โทร 0-2231-2700 โทรสาร 0-2231-2130

สาขาเดอะ โนน

เลขที่ 999 / 3 โครงการ เดอะ โนน ชั้น 3
ถนนพระราม 9 แขวงสวนหลวง เขตสวนหลวง
กรุงเทพฯ 10250
โทร 02-716-7816 โทรสาร 02-716-7815

สาขามหาวิทยาลัยธุรกิจบัณฑิต

110/1-4 อาคาร 10 ชั้น 1 เลขที่ 110/1-4
ถนนประชาชื่น แขวงทุ่งสองห้อง
เขตหลักสี่ กรุงเทพมหานคร 10210
โทร 0-2831-4600 โทรสาร 0-2580- 3643

สาขาเซ็นทรัล

อาคาร เซ็นทรัล ชั้น 15 ห้อง 1501
เลขที่ 4,4/5 ถนนราชดำริ แขวงปทุมวัน
เขตปทุมวัน กรุงเทพฯ 10330
โทร 0-2658-6300

สาขาอนุศา

56 อาคารอนุศา ชั้น 5
ถนนสีลม แขวงสุริยวงศ์ เขตบางรัก
กรุงเทพฯ 10500
โทร 0-2632-8341 โทรสาร 0-2632-8395

สาขาเอ็มโพเซียม

622 อาคารเอ็มโพเซียม ชั้น 14
ถนนสุขุมวิท แขวงคลองตัน
เขตคลองเตย กรุงเทพฯ 10110
โทร 0-2664-9800 โทรสาร 0-2664-9811

สาขาปิ่นเกล้า

7/129 อาคารเซ็นทรัลปิ่นเกล้า ชั้น 3 ห้อง 302
ถนนบรมราชชนนี แขวงอรุณอินทร์
เขตบางกอกน้อย กรุงเทพฯ 10700
โทร 0-2884-9847 โทรสาร 0-2884-6920

สาขาประตูนน้ำ

553 อาคารเดอะพลาซ่าเดียม อาคารเอ ชั้น 14
ถนนราชปรารภ แขวงมักกะสัน
เขตราชเทวี กรุงเทพฯ 10400
โทร 0-2250-6192 โทรสาร 0-2250-6199

สาขาแจ้งวัฒนะ

99/9 หมู่ที่ 2 อาคารเซ็นทรัลพลาซ่า แจ้งวัฒนะ
ถนนประชาชื่น แขวงทุ่งสองห้อง
เขตหลักสี่ กรุงเทพมหานคร 10210
ช่าเอกปากเกร็ด จังหวัดนนทบุรี 11120
โทรศัพท์ 02-835- 3283 โทร 02-835- 3280

สาขาซีคอนสแควร์

55 อาคารซีคอนสแควร์ ชั้น G ห้อง 1005
ถนนศรีนครินทร์ แขวงหนองบอน
เขตประเวศ กรุงเทพฯ 10260
โทร 0-2320-3600 โทรสาร 0-2320-3610

สาขาฟิวเจอร์ พาร์ค รังสิต

94 หมู่.2 ศูนย์การค้า ฟิวเจอร์พาร์ค รังสิต ห้อง 091-92
ชั้น G F ถ.พหลโยธิน ต.ประชาธิปัตย์
อ.ธัญบุรี จ.ปทุมธานี 12130
ทีม 1 โทร. 0-2958-0592 โทรสาร. 0-2958-0420
ทีม 2 โทร.02-958-0992 โทรสาร 02-958-0590
ต่อ 400

สาขาสาร

92/10 อาคารสารธานี 2 ชั้น 7 ถนนสาทรเหนือ
แขวงสีลม เขตบางรัก
กรุงเทพมหานคร 10500
โทร 0-2636-7550-5 โทรสาร 0-2636-7565

สาขาอัมรินทร์

496-502 อาคารอัมรินทร์พลาซ่า ชั้น 8
ห้องที่ 6 ถนนเพลินจิต แขวงลุมพินี
เขตปทุมวัน กรุงเทพฯ 10330
โทร 0-2256-9373 โทรสาร 0-2256-9374

สาขาอัญญา พาร์ค

735/5 อัญญา ซีอปปิงพาร์ค อาคาร E ชั้น 2
ถนนศรีนครินทร์ แขวงสวนหลวง (คลองประเวศฝั่งเหนือ)
เขตพระโขนง กรุงเทพฯ 10260
โทร 0-2108-6300 ,โทรสาร 0-2108-6301

สาขาพุด

125 อาคารดีไอเอสสยามพลาซ่า
ชั้น 3 ถนนพาดูริต แขวงวังบูรพาภิรมย์
เขตพระนคร กรุงเทพฯ 10200
โทร 0-2225-0242 โทรสาร 0-2225-0523

สาขาหัวพระ

99 อาคารสำนักงานเดอะมอลล์ หัวพระ ชั้น 12
ถนนรัชดาภิเษก-หัวพระ แขวงมุดโคโล
เขตธนบุรี กรุงเทพฯ 10600
โทร 0-2876-6500 โทรสาร 0-2876-6531

สาขามงrove

3105 อาคารเอ็มมาร์เก็ต พลาซ่า
ชั้น 3 ถนนลาดพร้าว แขวงคลองจั่น
เขตบางกะปิ กรุงเทพฯ 10240
โทร 0-2378-1144 โทรสาร 0-2378-1323

สาขาฟอร์จูนทาวน์

5 อาคารฟอร์จูนทาวน์ ชั้นใต้ดิน
ถนนรัชดาภิเษก แขวงดินแดง
เขตดินแดง กรุงเทพฯ 10400
โทร 0-2641-0977 โทรสาร 0-2641-0966

สาขาทองหล่อ

อาคารเอกเนอวิซ เลขที่ 154 ชั้น 3 ห้อง C
ถนนสุขุมวิท) 55ซอยทองหล่อ (แขวงคลองตันเหนือ
เขตวัฒนา กรุงเทพมหานคร 10110
โทร 0-2714- 9222 โทรสาร 0-2726- 3901

สาขาศรีนครินทร์

1145 หมู่ที่ 5 อาคารเอกโกลินทาวเวอร์ ชั้น 3
ถนนศรีนครินทร์ ตำบลลำโพงเหนือ อำเภอเมือง
จังหวัดสมุทรปราการ 10270
โทร 0-2758-7003 โทรสาร 0-2758-7248

สาขาบางแค

275 หมู่ที่ 1 เดอะมอลล์บางแค ชั้น 8 ถนนเพชรเกษม
แขวงบางแคเหนือ เขตบางแค
กรุงเทพฯ 10160
โทร 0-2804-4235 โทรสาร 0-2804-4251

สาขาแพ้น้ำไอส์แลนด์

เลขที่ 587, 589 ศูนย์การค้าแพ้น้ำไอส์แลนด์ ห้อง B001
A
ชั้น บีเอฟ ถนนรามอินทรา แขวงคันนายาว
เขตคันนายาว กรุงเทพฯ 10230
โทร 0-2947-5800-5 โทรสาร 0-2519-5040

สาขาไชน่าเซ็นเตอร์

323 อาคาร ยูไชน่า เซ็นเตอร์ ชั้น 17
ถนนสีลม เขตบางรัก
กรุงเทพฯ 10500
โทร 0-2680-4340 โทรสาร 0-2680-4355

สาขาออล ซีซั่นส์

อาคาร All Seasons Place Retail Center
ชั้น 3 ห้อง 311 เลขที่ 87/2 ถนนวิบูลย์ แขวงจตุจักร เขตปทุม
วัน กรุงเทพฯ 10330
โทร 0-2654-0084 โทรสาร 0-2654-0094



นักวิเคราะห์ : ปวีศา เลิศกิจคุณานนท์
ผู้ช่วยนักวิเคราะห์ : ชาญเดช หลีพิศรัตน์, อภิวัฒน์ ทวีศิริเวทย์
Tel : 662-658-6300 ext. 1405

สาขาท่างจังหวัด

สาขาเชียงใหม่ 1

244 อาคารสำนักงาน ชั้น 2-3 ถนนวิภาวดี ตำบลทรายขาว อำเภอเมืองเชียงใหม่ จังหวัดเชียงใหม่ 50100 โทร (053) 284-000 โทรสาร (053) 284-019

สาขาลำปาง

อาคารเซ็นทรัลพลาซ่า ห้อง G3 ชั้น G เลขที่ 311 หมู่ 7 ตำบลแจระแม อำเภอเมือง จังหวัดอุบลราชธานี 34000 โทร (045) 265-633 โทรสาร (045) 265-639

สาขาสุมทรวงคราม

74/27-28 ซ.บางจะเกร็ง 4 ถนนพระราม 2 ต.แม่กลอง อ.เมือง จ.สมุทรสงคราม 75000 โทร (034) 724-062-4 โทรสาร (034)-724-068

สาขาขอนแก่น

163/1-2 ถนนกลางเมือง ตรงข้ามตลาดสดเทศบาล1 อำเภอเมือง จังหวัดขอนแก่น 40000 โทร (043) 225-355 โทรสาร (043) 225-356

สาขาเชียงใหม่ 2

201/3 ถนนมหิตล ตำบลหายยา อำเภอเมืองเชียงใหม่ จังหวัดเชียงใหม่ 50100 โทร (053) 284-138-47 โทรสาร (053) 202-695

สาขาสุมทรวงคราม

322/91 ถนนเอกชัย ตำบลมหาชัย อำเภอเมืองสมุทรสาคร จังหวัดสมุทรสาคร 74000 โทร (034) 837-190 โทรสาร (034) 837-610

สาขานครราชสีมา

1,3,5 ซอยจตุทิศ 3 ถนนจตุตินุสรณ์ ตำบลหาดใหญ่ อำเภอหาดใหญ่ จังหวัดสงขลา 90110 โทร (074) 346-400-5 โทรสาร (074) 239-509

สาขานครราชสีมา

1242/2 อาคารศูนย์การค้าเดอะ มอลล์ ห้อง เอ3 ชั้น 7 ถนนมิตรภาพ ตำบลในเมือง อำเภอเมือง นครราชสีมา 30000 โทร (044) 288-455 โทรสาร (044) 288-466

สาขาระยอง

180/1-2 อาคารสมาพันธ์ ชั้น 2 ถนนสุขุมวิท ตำบลเชิงเนิน อำเภอเมืองระยอง จังหวัดระยอง 21000 โทร (038) 862-022-9 โทรสาร (038) 862-043

สาขาสุราษฎร์ธานี

216/3 หมู่ที่ 4 ถนนชนเกษม ตำบลมะขามเตี้ย อำเภอเมืองสุราษฎร์ธานี จังหวัดสุราษฎร์ธานี 84000 โทร (077) 205-460 โทรสาร (077) 205-475

สาขาชลบุรี

55/60 หมู่ที่1 ซอยลุงสอง หลังศูนย์การค้าเซ็นทรัลพลาซ่าชลบุรี ตำบลเสม็ด อำเภอเมือง ชลบุรี 20000 โทร (038) 053-950 โทรสาร (038) 053-966

สาขาระยอง 2

โครงการ TSK PARK ชั้น1 เลขที่ 351-351/1 ถนนสุขุมวิท ตำบลเนินพระ อำเภอเมือง จังหวัดระยอง 21000 โทร (038) 807-459 โทรสาร (038) 807-841

สาขาอรัญประเทศ

ห้าง เทลโก้ โลตัส สาขาอรัญ ชั้น2 เลขที่ 559 หมู่ 1 ตำบลบ้านใหม่หนองไทร อำเภออรัญประเทศ จังหวัดสระแก้ว โทร (037) 226-347-8 โทรสาร (037) 226-346

สาขาลำปาง

319 ศูนย์การค้าเซ็นทรัลพลาซ่า ชั้น3 ถนนไทรโย่ง-ยาว ตำบลสวนดอก อำเภอเมือง จังหวัดลำปาง 52100 โทร (054) 817-811 โทรสาร (054) 816-811

สาขาจันทบุรี

351/8 ถนนท่าฉลอม ตำบลตลาด อำเภอเมือง จังหวัดจันทบุรี 22000 โทร (039) 332-111 โทรสาร (039) 332-444

สาขาระยอง

18 ถนนสองพี่น้อง ตำบลสะเดง อำเภอเมือง จังหวัดระยอง 95000 โทร (073) 255-494-6 โทรสาร (073) 255-498

สาขาศรีนคร

137/5-6 ถนนศิริรัฐ ตำบลในเมือง อำเภอเมือง จังหวัดสุรินทร์ 32000 โทร (044) 531-600-3 โทรสาร (044) 519-378

สาขากู๊ด

1,1/1 ถนนทุ่งคา ตำบลตลาดใหญ่ อำเภอเมืองภูเก็ต จังหวัดภูเก็ต 83000 โทร (076) 355-730 โทรสาร (076) 355-730

สาขาหัวหิน

16/11 ถนนเพชรเกษม ตำบลหัวหิน อำเภอหัวหิน ประจวบคีรีขันธ์ 77110 โทร (032) 531-193 โทรสาร (032) 531-221

คำชี้แจง : เอกสารฉบับนี้จัดทำขึ้นจากแหล่งข้อมูลที่ บมจ. หลักทรัพย์ เมย์แบงก์ กิมเอ็ง (ประเทศไทย) เห็นว่าน่าเชื่อถือประกอบกับทัศนคติของผู้จัดทำ ซึ่งมิได้หมายถึงความถูกต้องหรือสมบูรณ์ของข้อมูลดังกล่าวแต่อย่างใด และเอกสารนี้จัดทำขึ้นเพื่อประโยชน์ในการใช้เป็นข้อมูลประกอบการตัดสินใจในการลงทุนเท่านั้น มิได้มีวัตถุประสงค์เพื่อที่จะชักชวนหรือชี้แนะการซื้อขาย หลักทรัพย์ใดโดยเฉพาะหรือเป็นการทั่วไปแต่อย่างใด นักลงทุนพึงใช้ข้อมูลในเอกสารนี้ประกอบกับข้อมูลและความเห็นอื่น ๆ และพิจารณาญาณของตนในการตัดสินใจการลงทุนให้เหมาะสมแก่กรณี ทั้งนี้ความเห็นที่แสดงอยู่ในเอกสารนี้เป็นความเห็นส่วนตัวของผู้จัดทำ บมจ. หลักทรัพย์ เมย์แบงก์ กิมเอ็ง (ประเทศไทย) ตลอดจนผู้บริหารและพนักงานของบริษัทไม่จำเป็นต้องเห็นพ้องกับความเห็นที่แสดงอยู่ในเอกสารนี้ด้วยแต่อย่างใด



นักวิเคราะห์ : ปวีศา เลิศกิจคุณานนท์
 ผู้ช่วยนักวิเคราะห์ : ชาญเดช หลีพิศรัตน์, อภิวัฒน์ ทวีศิริเวทย์
 Tel : 662-658-6300 ext. 1405