

16 มกราคม 2558

รายงานดัชนีตลาดหุ้น

	ปิด	เปลี่ยนแปลง	%
SET index	1523.38	0.14	0.01
SET50	1009.97	-1.01	-0.10
SET P/E	18.20		
SET P/BV	2.17		
SET Div. Yield	2.87%		
DOW	17320.71	-106.38	-0.61
NASDAQ	4570.82	-68.50	-1.48

ดัชนีชี้วัดเศรษฐกิจ/ตลาดหุ้น

	ปิด	%
เงินบาท/ดอลลาร์สหรัฐ	32.73	-0.08
ดอกเบี้ยพันธบัตรสหรัฐ 10 ปี	1.739	-13.5bps
ราคาน้ำมันเบรนท์ (US\$)	48.34	-2.81
ราคาน้ำมัน US WTI (US\$)	46.20	-4.94
ราคาน้ำมันดิบดูไบ (US\$)	44.07	-3.48
ดัชนีค่าระวางเรือ - BDI	749	-1.06
ราคาทองคำสปอต (US\$)	1,263	+2.82

มูลค่าการซื้อขาย 38,667 ล้านบาท

ล้านบาท	ซื้อ	ขาย	สุทธิ
สถาบันในประเทศ	3,723	2,825	898
ต่างประเทศ	7,327	10,484	-3,157
รายบุคคล	23,269	21,950	1,319
บัญชีบริษัทหลักทรัพย์	4,349	3,409	940

มูลค่าการซื้อขายสูงสุด รายอุตสาหกรรม

	ล้านบาท	%	% of total
Energy	5,437	-0.3	14.1
Banking	4,948	-0.7	12.8
Ict	4,772	-0.2	12.3
Property	3,446	0.3	8.9
Cons	2,593	1.1	6.7

มูลค่าการซื้อขายสูงสุด รายหลักทรัพย์

	ปิด (บาท)	%	ล้านบาท
NDR	5.60	107.4	3,365
PTT	319	-0.9	3,009
ADVANC	241	-1.2	1,609
KBANK	226	0.9	1,570
BBL	186	-0.3	1,217

ทิศทางตลาดหุ้นวันนี้

(รักพงศ์ ไชยสุภารกุล เลขทะเบียนฯ: 19838)

ปรับลง แต่คงมองน่าเข้าเก็งกำไร

KGI มอง SET วันศุกร์ลดลง แต่คงมองเป็นโอกาสเข้าเก็งกำไร หุ่นโลกและตลาดบิรเวรตเงินตราปั่นป่วนเมื่อคืน หลัง ธ.กลางสวิสยกเลิกการกำหนดเพดานเงินฟรังค์สวิสกับยูโร ส่งผลให้ยูโรร่วงหนักสะท้อน i) ความไม่มั่นใจต่อแนวโน้มเงินยูโร ii) มุมมองของสวิสว่า ECB จะประกาศ QE เร็วๆ นี้ ซึ่งหากเป็นเช่นนั้นจะส่งผลให้เงินยูโรยิ่งอ่อนค่า และสร้างความไม่สมดุลให้ฝั่งสวิสมากขึ้น ด้านสหรัฐฯ ระยะสั้นเป็นลบเช่นกัน หลังผลกำไรไตรมาส 4/58 ของ Bank of America และ Citigroup นำผิดหวัง และตัวเลขขอรับสวัสดิการว่างงานรายสัปดาห์เพิ่มขึ้นมากกว่าคาด อย่างไรก็ตามคิดว่าแรงเก็งกำไรมาตรการ QE ของยุโรปจะช่วยพลิกฟื้นตลาดในที่สุด จึงแนะนำซื้อเก็งกำไรช่วง SET ผันผวน/อ่อนตัวลง

หุ้นเด่นวันนี้ ตามปัจจัยพื้นฐาน

(สุโชติ ติวรธรรมรัตน์ เลขทะเบียนฯ: 28668)

ซื้อ IFEC (ฝ่ายวิจัยฯออกบทวิเคราะห์ปรับเป้าขึ้น) + CSS + DEMCO*

- **IFEC (เป้าพื้นฐาน 17.40 บาท ... Best case 27 บาท)** 1) วันนี้ฝ่ายวิจัยฯออกบทวิเคราะห์ปรับเป้าขึ้น จาก 12.8 บาท เป็น 17.4 บาท (กรณีฐาน) โดยรวมโครงการพลังงานลม 90MW ที่ จ.ยะลา เข้าไปในสมมติฐานหลัก (โครงการเริ่มมีความคืบหน้า) และปรับเพิ่มสมมติฐานโครงการโซลาร์ฟาร์มที่ประเทศกัมพูชาเฟส 1 เป็น 20MW (เดิม 15MW) 2) Upside risk อีก 9.5 บาท กรณี Best case มาจากโครงการลงทุนวินด์ฟาร์มที่ประเทศเกาหลีใต้ (ซื้อ 33MW + ลงทุนสร้างอีก 100MW) และโครงการโซลาร์ฟาร์มที่ประเทศกัมพูชาเฟส 2 อีก 80MW ... *ดูสมมติฐานและการวิเคราะห์เพิ่มเติมในบทวิเคราะห์วันนี้* ... 3) วานนี้มีแรงขายทำกำไรก่อนขึ้นเครื่องหมาย XR ประเมินเป็นแรงขายลักษณะ Short Against (ขายก่อนเพื่อรอรับกลับ) ประเมิน Price dilution จากการเพิ่มทุนเท่ากับ 13.3 บาท (ใกล้เคียงระดับแนวรับเส้นเทรนไลน์ขาาลงที่ Breakout มาก่อนหน้า) เป็นโอกาส "ซื้อสะสม"
- **CSS (เป้าพื้นฐาน 7.8 บาท)** 1) รูปแบบราคาเตรียมเบรกรอบ Sideway หากวันนี้นั้นยืนเหนือ 7.75 บาท ได้ แนวต้านถัดไป 8.25 บาท แนะนำ "ซื้อเก็งกำไร" ประเมินแนวรับ 7.55 บาท 2) ในเชิงพื้นฐาน เราประเมินแนวโน้มผลการดำเนินงานธุรกิจหลัก (ติดตั้งเสาโทรคมนาคม 3G และ 4G) ยังคงสดใสไปอีก 3 ปี (ลูกค้าหลักคือ TRUE* และ DTAC*) 3) ธุรกิจใหม่ที่อยู่ระหว่างการลงทุนคือ ธุรกิจพลังงานทดแทน i) โซลาร์ฟาร์ม ในญี่ปุ่นและไต้หวัน ii) ธุรกิจโรงไฟฟ้าขยะ (ยังไม่รวมในประมาณการฯ) ที่อยู่ระหว่างการศึกษาลงทุนโรงไฟฟ้าขยะ (มีโอกาสนำบริษัทลูกด้านพลังงานทดแทนเข้า IPO ในอนาคต)
- **DEMCO* (เป้าพื้นฐาน 19.5 บาท)** 1) ประเด็นการปรับโครงสร้างผู้ถือหุ้น WEH (DEMCO* ถือหุ้นอยู่ และเป็นลูกค้าสำคัญ) เริ่มมีการเจรจากันแล้วตามคาด ผู้บริหาร DEMCO* ประเมินจะได้ข้อสรุปภายใน 3 เดือน 2) แนวโน้มผลการดำเนินงานปีนี้ได้อานิสงค์ค้างก่อนสร้างโซลาร์ฟาร์ม (ต้อง COD ภายในปีนี้) และวินด์ฟาร์มจำนวนมาก 3) เตรียมรับงานก่อสร้างสาธารณูปโภคในแขวงหลวงพระบาง ประเทศลาว (สัมปทานนำประปา และ รั้วรายได้ตลอดอายุสัมปทาน) 4) วานนี้ยังสามารถยืนเหนือแนวรับสำคัญ 14.8 บาท ได้ ประเมินมีโอกาสขึ้นไปปิดแท็บที่ 16.3 บาท

... **VGI* (เป้าสูงสุดใน Consensus 15.1 บาท)** 1) แนะนำ "ซื้อเก็งกำไร" รูปแบบราคามีโอกาสฟื้นตัวทดสอบแนวต้านเทรนไลน์ขาาลงที่ 12.7 บาท (หาก Break ผ่านได้ จะเป็นการปรับเทรน เป็นขาขึ้น) 2) แนวโน้มอุตสาหกรรมสื่อโฆษณาที่มีแนวโน้มฟื้นตัวตามการบริโภคในประเทศ + ต้นทุนการผลิตลดลง มีโอกาสที่กลุ่มลูกค้า (ผู้ผลิตสินค้าอุปโภค - บริโภค) จะอัดงบโฆษณาเพิ่มในปีนี้จะกระตุ้นยอดขาย

... **AIE (เป้า Consensus 4.30 บาท)** ปัญหาราคาน้ำมันปาล์มในไทยดึงตัว ราคาปรับขึ้นต่อเนื่อง แนวโน้มกำไรไตรมาส 4/57 มีโอกาสพลิกเป็นกำไร (หลังมีผลขาดทุนสต็อกน้ำมันก่อนหน้า) อย่างไรก็ตาม มีข่าวลบเรื่องกระทรวงพาณิชย์อาจขอปรับลดสูตรการผสมไบโอดีเซล จาก ปี 7 เป็น ปี 3 ชั่วคราว ... แนะนำเพียงซื้อ "เก็งกำไรระยะสั้น" เรืองงบไตรมาส 4/57

... **กลุ่มสายการบิน (BA, AAV*, NOK*)** เรายังแนะนำ "ซื้อเก็งกำไร" กลุ่มสายการบิน โดยเราประเมินแนวโน้มผลการดำเนินงานช่วง High season คาดจะฟื้นตัวเด่น + รับอานิสงค์การคาน้ำมันลง

... **กลุ่มสื่อสาร (ADVANC*)** จากประเด็นเรื่องนโยบายเศรษฐกิจดิจิทัล + การประมูล 4G แนะนำ "ซื้อสะสม" ADVANC*

Disclaimer

บริษัทหลักทรัพย์ เคจีไอ (ประเทศไทย) จำกัด (มหาชน) ("บริษัท") มิได้ให้การรับรองใดๆ ถึงความถูกต้องและแท้จริงของข้อมูลในเอกสารนี้ ("ข้อมูล") ดังนั้นไม่ว่าจะด้วยเหตุใดก็ตาม บริษัทไม่ขอรับผิดชอบต่อความเสียหายในรายได้ หรือผลประโยชน์ใดๆ ทั้งทางตรงและทางอ้อมที่เกิดจากการใช้ข้อมูล และข้อมูลนี้มิได้จัดทำขึ้นเพื่อเป็นการชักชวนหรือชี้แนะให้ซื้อขายหลักทรัพย์ใดๆ ทั้งนี้ข้อมูลถูกจัดทำขึ้นจากแหล่งข้อมูลที่เป็นปัจจุบันและ บริษัทสงวนสิทธิในการแก้ไขข้อความใดๆในเอกสารนี้โดยมิต้องบอกกล่าวล่วงหน้า

16 มกราคม 2558

... หุ้นอื่นๆที่เคยแนะนำ i) WORK* (เป้าสูงสุด Consensus 60 บาท) แนะนำ “ถือ” ประเมินรูปแบบราคายังเป็น Uptrend (กรณี Worse case ตัดขาดทุนหากหลุด 44 บาท) ii) DCON (เป้าสูงสุด Consensus 22.25 บาท) แนะนำ “ถือเมื่อราคาอ่อนตัว” คาดปันผลปีนี้ >7.5% + รอข่าวลงทุนโครงการอสังหาฯ, โรงไฟฟ้าชีวมวล, โรงงานผลิตผนังสำเร็จรูป iii) RICHY (เป้าพื้นฐาน 4.7 – 5.1 บาท) แนะนำ “สะสม” แนวโน้มผลการดำเนินงานไตรมาส 4/57 เด่น + มีโอกาสจ่ายปันผลเป็นหุ้น
 ... กลุ่มพลังงานทดแทน (หุ้นใน Coverage ของ KGI ตอนนี้ SOLAR, QTC, DEMCO, GUNKUL, IFEC, EA, ECF, CSS)

- 1) ผู้ขายสินค้าที่เกี่ยวข้องกับธุรกิจพลังงานทดแทน (SOLAR, QTC): เลือก SOLAR เป็นหุ้นเด่น
- 2) ผู้รับเหมาก่อสร้าง (DEMCO, GUNKUL): เลือก DEMCO เป็นหุ้นเด่น
- 3) เจ้าของธุรกิจพลังงานทดแทน (IFEC, EA): เลือก IFEC เป็นหุ้นเด่น
- 4) ผู้เล่นหน้าใหม่ (ECF, CSS): ECF หากวันนีกลับมายืนเหนือ 5.35 บาท ได้จะกลับมาเกาะเส้นแนวโน้มขาขึ้นอีกครั้ง แนะนำ “ถือเก็งกำไร” / CSS มีข่าวซื้อกิจการผลิตสายส่งไฟฟ้า (ยังไม่อยู่ในประมาณการฯ)

หุ้นที่แนะนำก่อนหน้า

- ถือต่อได้แนวโน้มยังดี: SCC*, BJCHI*
- พอร์ตเก็งกำไร: IFEC, กลุ่มรับเหมาฯ (CK*), กลุ่มวัสดุ (SCC*), กลุ่มบ้าน (SPALI*, RICHY), กลุ่มแบงก์ (BBL*, KTB*)

Report ตามปัจจัยพื้นฐานวันนี้

- IFEC แนะนำ “ซื้อ” เป้าพื้นฐาน 17.4 บาท ปรับขึ้นจาก 12.8 บาท ฝ่ายวิจัยฯ ประเมินความคืบหน้าโครงการลงทุนต่างๆ มีความชัดเจนมากขึ้น จึงปรับเพิ่มสมมติฐาน (เพิ่มวินด์ฟาร์มที่ จ.ยะลา และโซลาร์ฟาร์มที่กัมพูชา)
- กลุ่มขนส่ง (สายการบิน) จากราคาน้ำมันดิบที่ปรับลดลงแรง ฝ่ายวิจัยฯ ประเมินการเลิกเก็บค่าธรรมเนียมน้ำมัน จะส่งผลกระทบต่อเพียงเล็กน้อยต่อกลุ่มสายการบินต้นทุนต่ำ และยังคงมุมมองบต้ออุตสาหกรรมการท่องเที่ยวไทย

ข่าวเด่นจากสถาบันวิจัยฯ

- (+) กลุ่มรับเหมาก่อสร้าง; รถไฟรางคู่ความร่วมมไทย-จีน คาดจะเริ่มก่อสร้างเดือน ก.ย 58 นี้ (บางกอกโพสต์) โดยแบ่งเป็น 133 กม. ช่วงกรุงเทพฯ-แก่งคอย และ 246.5 กม. ช่วงแก่งคอย-มาบตาพุด ขณะที่อีก 2 เส้นทาง คือ 138.5 กม. ระหว่างแก่งคอย-นครราชสีมาและ 355 กม. ระหว่างนครราชสีมา-หนองคาย จะเริ่มก่อสร้างเดือนธ.ค. 58 ซึ่งประเด็นดังกล่าวถือว่าเร็วกว่าที่เราคาดเนื่องจากปกติแล้วกระบวนการก่อนก่อสร้างได้แก่ จัดหาพื้นที่, EIA และการทำแบบ จะใช้เวลา 2-3 ปีจึงจะแล้วเสร็จ อย่างไรก็ตาม ขาวนี้ถือเป็นข่าวบวกของผู้รับเหมาก่อสร้าง ที่คาดว่าจะมีงานในมือและกำไรอยู่ในช่วงขาขึ้นตามการประมาณการของภาครัฐบาลที่ออกมาต่อเนื่อง ดังนั้น เรายังคงน้ำหนัก มากกว่าตลาด ในกลุ่มรับเหมาก่อสร้างและเลือก CK เป็นหุ้นเด่นของกลุ่มราคาเป้าหมาย 34.70 บาท
- (+) IFEC ควักกระแสเงินสดบ101ล้านบาทซื้อโซลาร์เพิ่ม1.2MW (ทันหุ้น) IFEC บอร์ดไฟเขียวอัดบ 101 ล้านบาท ซื้อหุ้น "บริษัท วังการคำรุ่งโรจน์ จำกัด หรือ WR" โรงไฟฟ้าพลังงานแสงอาทิตย์ 1.2 เมกะวัตต์ ตั้งป้อมบุกรายได้ทันที
- (+) ECFแจ้งมีเซอร์ไพรส์ใหญ่ จ่อบุกรายได้ดีสินีย (ทันหุ้น) ECF ส่งชิกเร็วๆ นี้จะมีดีลใหญ่เกิดขึ้น แต่ขออุบไว้ก่อน พร้อมปักหมุดรายได้ปีนี้ทะยาน 15% ตามยอดออเดอร์ทั้งในและนอกประเทศพุ่งกระชูด เล็งบุกรายได้เฟอร์นิเจอร์จีนเข้ามือ Q2/58 นี้ พร้อมบุกรายได้โรงไฟฟ้าโซลาร์รูป 10 เมกะวัตต์เข้าครึ่งปีหลัง ล่าสุดเผยผลบินไปเจรจาร่วมกับบริษัทค้าปลีกยักษ์ใหญ่ในประเทศ ญี่ปุ่นยังไม่ชัดเจน
- (+) SAWAD* หุ้นยังมีอัปเดต ธุรกิจใหม่หนุนกำไรพุ่ง บริหารหนี้เสียอีก 5 พันล. ยัน Q4 โตตามเป้า (ข่าวหุ้น) ศรีสวัสดิ์ พาวเวอร์ หรือ SAWAD ยังเติบโตต่อเนื่อง ผู้บริหารยืนยันตัวเลขไตรมาส 4/57 เป็นไปตามเป้า โต 30% ส่วนปีนี้ยังขยายต่อเนื่องอีก ธุรกิจใหม่เดินหน้าสวยงาม ทั้งรับจ้างทวงหนี้ มีลูกค้าขายรถยนต์ญี่ปุ่นแล้ว 4 ราย ล่าสุดรับบริหารหนี้เสีย เอสเอ็มอีแบงก์อีก 4-5 พันล้านบาท พร้อมลุยนาโนไฟแนนซ์

Disclaimer

บริษัทหลักทรัพย์ เคจีไอ (ประเทศไทย) จำกัด (มหาชน) (“บริษัท”) มิได้ให้การรับรองใดๆ ถึงความถูกต้องและแท้จริงของข้อมูลในเอกสารนี้ (“ข้อมูล”) ดังนั้นไม่ว่าจะด้วยเหตุใดก็ตาม บริษัทไม่ขอรับผิดชอบต่อความเสียหายในรายได้ หรือผลประโยชน์ใดๆ ทั้งทางตรงและทางอ้อมที่เกิดขึ้นจากการใช้ ข้อมูล และข้อมูลนี้มิได้จัดทำขึ้นเพื่อเป็นการชักชวนหรือชี้แนะให้ซื้อขายหลักทรัพย์ใดๆ ทั้งนี้ข้อมูลถูกจัดทำขึ้นจากแหล่งข้อมูลที่เป็นปัจจุบันและ บริษัทสงวนสิทธิในการแก้ไขข้อความใดๆในเอกสารนี้โดยมิต้องบอกกล่าวล่วงหน้า

January 16, 2015

Market strategy

Thailand

- 1 อติศักดิ์ กำภู
- 2 66.2658.8888 ต่อ 8843
- 3 Research@kgi.co.th

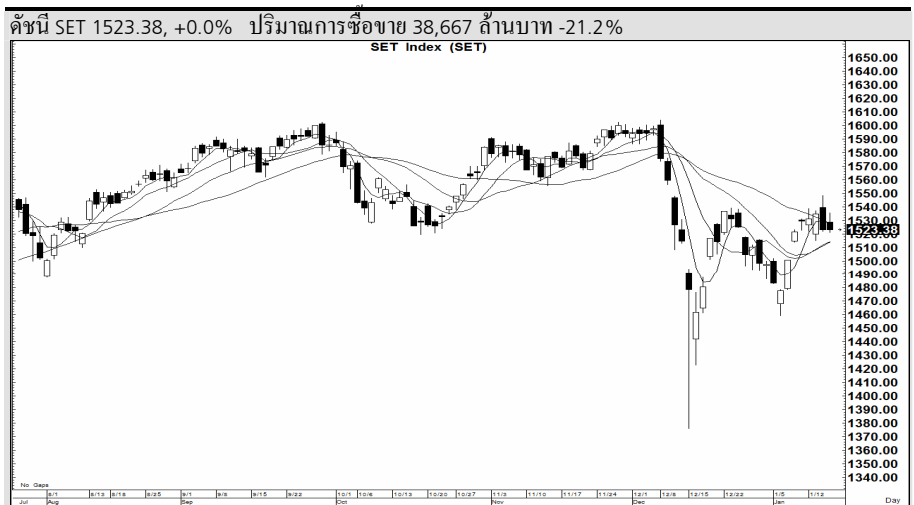
จิตวิทยาตลาดวันนี้: --- 'นัยสั้นที่ 1528 จุด

วันนี้ หากดัชนี SET คืบขึ้นปิดเหนือแนยสั้น 1528 จุดได้นั้น อาจสะสมแรงผลักดันขึ้นขึ้นทดสอบต้าน 1556 จุด แต่หากวันนี้ ดัชนี SET ลดลงหรือปิดต่ำกว่าด้าน 1528 จุดนั้น อาจทรงราคาในกรอบ 1528-1502 จุด...

แนวรับวันนี้: 1520/1514/1504

แนวต้านวันนี้: 1528/1535/1545

หมายเหตุ: (1) ระยะสั้นคือ 1-5 วันทำการ; (2) ระยะกลาง คือ 14-30 วันทำการ; (3) ระยะยาวคือมากกว่า 30 วันทำการ



ดัชนี SET ต่อกำไรต่อหุ้นประเมินสิ้นปี 2557 (Price per Earnings Ratio - PER) 18.86 เท่า
 ดัชนี SET ต่อมูลค่าบัญชีต่อหุ้นประเมินสิ้นปี 2557 (Price per Book Ratio - PBR) 1.96 เท่า

หุ้นแนะนำซื้อและขายทางเทคนิคระยะสั้นไม่เกิน 5 วันทำการ

หุ้น	แนะนำ	ราคา(บาท)	แนวรับ	แนวต้าน	จุดตัดขาดทุน/ความเห็น
15/1/58					
ADVANC*	ซื้อ	241	240/237	270	ขายตัดขาดทุนหากปิดต่ำกว่า 234
CSS	ซื้อ	7.6	7.55/7.3	9.9	ขายตัดขาดทุนหากปิดต่ำกว่า 7
DTAC*	ซื้อ	93.5	93.25/92	103	ขายตัดขาดทุนหากปิดต่ำกว่า 90
GEL	ซื้อ	1.17	1.15/1.13	1.42	ขายตัดขาดทุนหากปิดต่ำกว่า 1.1
SOLAR	ซื้อ	14.8	14.5/14.2	17	ขายตัดขาดทุนหากปิดต่ำกว่า 14

หมายเหตุ: แนวรับแนวต้านคำนวณสำหรับ 1-5 วันเท่านั้น

หมายเหตุ: (1) แนวโน้มดัชนี SET เป็นการวิเคราะห์เฉพาะปัจจัยกราฟ (Charting) ราคาต่อกำไร (Price to Earnings Ratio-PER) ราคาต่อมูลค่าบัญชี (Price to Book Ratio-PBR) และจิตวิทยาตลาด (2) หุ้นแนะนำเทคนิคอิงตามหลักการเทคนิค (Charting) เพียงอย่างเดียว ซึ่งใช้เพื่อเก็งกำไรระยะสั้นไม่เกิน 5 วันเท่านั้น ผู้ลงทุนควรรับรู้กำไรหรือจำกัดขาดทุน ซึ่งเป็นคำแนะนำที่อาจต่างจากคำแนะนำปัจจัยพื้นฐานได้

Disclaimer

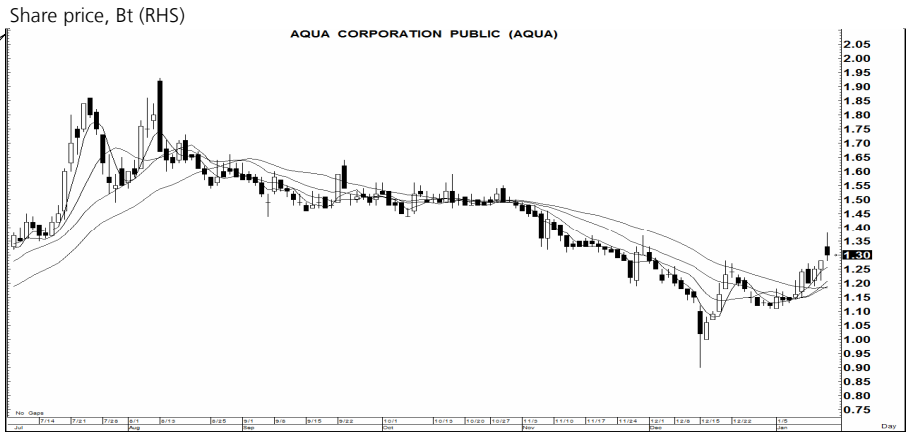
บริษัทหลักทรัพย์ เคจีไอ (ประเทศไทย) จำกัด (มหาชน) ("บริษัท") มิได้ให้การรับรองใดๆ ถึงความถูกต้องและแท้จริงของข้อมูลในเอกสารนี้ ("ข้อมูล") ดังนั้นไม่ว่าจะด้วยเหตุใดก็ตาม บริษัทไม่ขอรับผิดชอบต่อความเสียหายในรายได้ หรือผลประโยชน์ใดๆ ทั้งทางตรงและทางอ้อมที่เกิดขึ้นจากการใช้ ข้อมูล และข้อมูลนี้มิได้จัดทำขึ้นเพื่อการชักชวนหรือชี้แนะให้ซื้อขายหลักทรัพย์ใดๆ ทั้งนี้ข้อมูลถูกจัดทำขึ้นจากแหล่งข้อมูลที่เป็นปัจจุบันและ บริษัทสงวนสิทธิในการแก้ไขข้อความใดๆ ในเอกสารนี้โดยมิต้องบอกกล่าวล่วงหน้า

แนะนำ 3 หุ้นเด่นทางเทคนิค

- 1 อติศักดิ์ คำมูล
- 2 66.2658.8888 ต่อ 8843
- 3 Research@kgi.co.th

AQUA (1.30 บาท)
 สัญลักษณ์: ชื้อต่อเนื่อง
 เครื่องชี้: ดี
 แนะนำ: เก็งกำไรเร็ว
 ความเห็น: แรงเหวี่ยง 1.38; ให้
 ขายตัดขาดทุนหาก
 ราคาต่ำกว่า 1.27

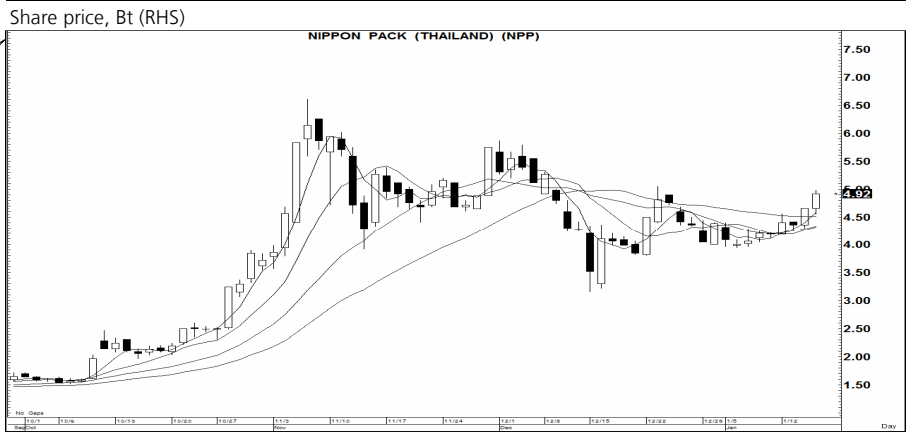
กราฟทางเทคนิคหุ้น AQUA ราคาปิดเมื่อวาน 1.30 บาท



ที่มา: Aspen

NPP (4.92 บาท)
 สัญลักษณ์: ชื้อต่อเนื่อง
 เครื่องชี้: ดี
 แนะนำ: เก็งกำไรเร็ว
 ความเห็น: แรงเหวี่ยง 5.15; ให้
 ขายตัดขาดทุนหาก
 ราคาต่ำกว่า 4.82

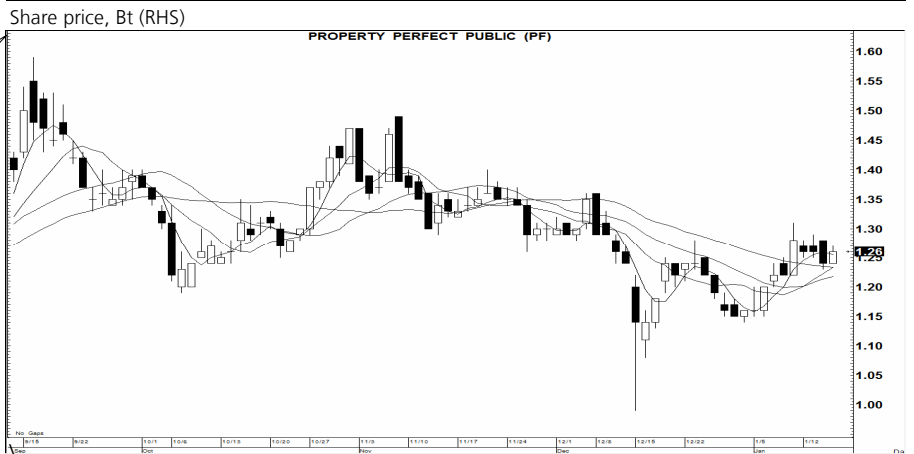
กราฟทางเทคนิคหุ้น NPP ราคาปิดเมื่อวาน 4.92 บาท



ที่มา: Aspen

PF (1.26 บาท)
 สัญลักษณ์: ชื้อแนวรับ
 เครื่องชี้: กลาง-ดี
 แนะนำ: เก็งกำไรเร็ว
 ความเห็น: แรงเหวี่ยง 1.31; ให้
 ขายตัดขาดทุนหาก
 ราคาต่ำกว่า 1.23

กราฟทางเทคนิคหุ้น PF ราคาปิดเมื่อวาน 1.26 บาท



ที่มา: Aspen

หมายเหตุ: หุ้นเด่นที่แนะนำนี้เป็นการคำนวณทางกราฟ (Charting) ที่แสดงกำลัง (Strength) และแรงเหวี่ยง (Momentum) ใน 1 วันหรืออย่างมากไม่เกิน 2 วัน จึงเหมาะสำหรับผู้เก็งกำไร 1-2 วันเท่านั้น ผู้เก็งกำไรพึงต้องจำกัดผลขาดทุน สำหรับผู้เก็งกำไรระยะสั้น 5 วันให้ดูรายชื้อหุ้นเทคนิคในหน้าหนังสือ

Disclaimer

บริษัทหลักทรัพย์ เคจีไอ (ประเทศไทย) จำกัด (มหาชน) ("บริษัท") มิได้ให้การรับรองใดๆ ถึงความถูกต้องและแท้จริงของข้อมูลในเอกสารนี้ ("ข้อมูล") ดังนั้นไม่ว่าจะด้วยเหตุใดก็ตาม บริษัทไม่ขอรับผิดชอบต่อความเสียหายในรายได้ หรือผลประโยชน์ใดๆ ทั้งทางตรงและทางอ้อมที่เกิดขึ้นจากการใช้ ข้อมูล และข้อมูลนี้มีไว้จัดทำขึ้นเพื่อเป็นการชักชวนหรือชี้แนะให้ซื้อขายหลักทรัพย์ใดๆ ทั้งนี้ข้อมูลถูกจัดทำขึ้นจากแหล่งข้อมูลที่เป็นปัจจุบันและ บริษัทสงวนสิทธิในการแก้ไขข้อความใดๆในเอกสารนี้โดยมิต้องบอกกล่าวล่วงหน้า

รายงานเอ็นวีดีอาร์ (NVDR) ประจำวัน
จำนวนหุ้นเพิ่มขึ้นสูงสุด 20 อันดับ

ชื่อหุ้น	ราคา (บาท)	จำนวนหุ้นที่ถือ (ล้านหุ้น)		เอ็นวีดีอาร์เปลี่ยนแปลง		
		14 ม.ค. 58	15 ม.ค. 58	(พันหุ้น)	มูลค่า (ล้านบาท)	(%)
AJD-W1	2.06	1.34	16.68	15,345.8	32.00	1,148.4
NPARK	0.06	7,120.09	7,131.09	11,000.1	0.54	0.2
CYBER	6.70	14.26	24.42	10,160.3	67.76	71.2
AJD	4.28	107.27	115.46	8,191.6	36.32	7.6
SLC	0.09	922.21	928.95	6,739.4	0.59	0.7
CGH	1.80	69.50	73.89	4,390.5	7.90	6.3
TGPRO	0.60	28.17	31.68	3,508.0	2.10	12.5
BAY	57.50	38.29	41.70	3,408.6	197.04	8.9
BTC	1.61	6.63	9.98	3,347.2	5.44	50.5
BMCL	2.10	237.56	240.40	2,837.3	5.94	1.2
IEC	0.06	2,429.16	2,431.89	2,725.3	0.13	0.1
MINT	34.25	248.84	250.92	2,078.0	70.83	0.8
GSTEL	0.15	402.54	404.56	2,015.1	0.28	0.5
TUF	22.40	494.72	496.70	1,977.5	44.23	0.4
TPIPL	1.91	362.81	364.77	1,958.3	3.74	0.5
GEL	1.17	85.28	86.72	1,439.7	1.68	1.7
PS	30.50	53.24	54.56	1,322.6	40.31	2.5
CSS	7.60	11.27	12.48	1,203.1	9.31	10.7
AEC	1.44	18.16	19.34	1,181.2	1.71	6.5
AKR	2.86	16.83	17.99	1,158.5	3.33	6.9

มูลค่าเพิ่มขึ้นสูงสุด 20 อันดับ

ชื่อหุ้น	ราคา (บาท)	จำนวนหุ้นที่ถือ (ล้านหุ้น)		เอ็นวีดีอาร์เปลี่ยนแปลง		
		14 ม.ค. 58	15 ม.ค. 58	(พันหุ้น)	มูลค่า (ล้านบาท)	(%)
AOT	289.00	67.39	68.09	696.1	202.10	1.0
BAY	57.50	38.29	41.70	3,408.6	197.04	8.9
PTT	319.00	163.78	164.10	322.7	104.93	0.2
MINT	34.25	248.84	250.92	2,078.0	70.83	0.8
CYBER	6.70	14.26	24.42	10,160.3	67.76	71.2
TUF	22.40	494.72	496.70	1,977.5	44.23	0.4
PS	30.50	53.24	54.56	1,322.6	40.31	2.5
AJD	4.28	107.27	115.46	8,191.6	36.32	7.6
AJD-W1	2.06	1.34	16.68	15,345.8	32.00	1,148.4
LPN	22.70	190.48	191.54	1,059.1	23.90	0.6
EGCO	165.50	81.52	81.65	126.6	21.02	0.2
CPN	45.00	214.32	214.77	458.9	20.83	0.2
IFEC	14.30	9.99	10.96	962.0	13.87	9.6
TCAP	33.00	186.90	187.31	410.2	13.43	0.2
AMATA	16.60	115.39	116.17	781.8	12.95	0.7
GUNKUL	27.75	13.35	13.73	379.1	10.59	2.8
CSS	7.60	11.27	12.48	1,203.1	9.31	10.7
CGH	1.80	69.50	73.89	4,390.5	7.90	6.3
FSMART	9.10	22.13	22.93	805.0	7.41	3.6
MTLS	14.90	11.48	11.89	405.3	6.26	3.5

ที่มา: ตลาดหลักทรัพย์ฯ และ เคจีไอ (ประเทศไทย)

หมายเหตุ: ข้อมูลผลการสื่อสารสมาคมฯ มีการเปลี่ยนแปลงได้ภายหลังการปรับปรุงโดยตลาดหลักทรัพย์ฯ

จำนวนหุ้นลดลงสูงสุด 20 อันดับ

ชื่อหุ้น	ราคา (บาท)	จำนวนหุ้นที่ถือ (ล้านหุ้น)		เอ็นวีดีอาร์เปลี่ยนแปลง		
		14 ม.ค. 58	15 ม.ค. 58	(พันหุ้น)	มูลค่า (ล้านบาท)	(%)
LH	9.00	2,227.06	2,217.08	(9,982.9)	(91.05)	(0.4)
GENCO	3.88	33.44	23.93	(9,511.6)	(37.22)	(28.4)
RML	2.06	448.57	442.12	(6,443.7)	(13.28)	(1.4)
BTS-W3	1.41	54.78	49.65	(5,125.7)	(7.23)	(9.4)
QH	3.78	679.02	676.75	(2,274.9)	(8.62)	(0.3)
PAE	0.76	95.68	93.53	(2,151.1)	(1.65)	(2.2)
BBL	186.00	608.82	606.74	(2,080.6)	(387.45)	(0.3)
NPARK-W1	0.02	2,779.72	2,777.78	(1,940.0)	(0.04)	(0.1)
NCH	1.97	8.02	6.21	(1,804.1)	(3.52)	(22.5)
CGD	2.30	186.98	185.26	(1,718.6)	(4.00)	(0.9)
TISCO	45.50	64.11	62.57	(1,545.5)	(70.23)	(2.4)
KBANK	226.00	667.13	665.84	(1,285.3)	(290.64)	(0.2)
PLE	1.77	87.92	86.67	(1,249.3)	(2.22)	(1.4)
CYBER-W1	4.22	6.79	5.57	(1,220.6)	(5.38)	(18.0)
SIRI	1.68	488.93	487.83	(1,105.4)	(1.86)	(0.2)
BANPU	23.90	181.67	180.62	(1,049.7)	(25.28)	(0.6)
ADVANC	241.00	151.79	150.77	(1,017.9)	(247.13)	(0.7)
AAV	4.62	188.95	187.95	(994.7)	(4.57)	(0.5)
RICH	2.54	52.18	51.19	(985.4)	(2.51)	(1.9)
IVL	19.70	169.38	168.41	(972.8)	(18.96)	(0.6)

มูลค่าลดลงสูงสุด 20 อันดับ

ชื่อหุ้น	ราคา (บาท)	จำนวนหุ้นที่ถือ (ล้านหุ้น)		เอ็นวีดีอาร์เปลี่ยนแปลง		
		14 ม.ค. 58	15 ม.ค. 58	(พันหุ้น)	มูลค่า (ล้านบาท)	(%)
BBL	186.00	608.82	606.74	(2,080.6)	(387.45)	(0.3)
KBANK	226.00	667.13	665.84	(1,285.3)	(290.64)	(0.2)
ADVANC	241.00	151.79	150.77	(1,017.9)	(247.13)	(0.7)
LH	9.00	2,227.06	2,217.08	(9,982.9)	(91.05)	(0.4)
TISCO	45.50	64.11	62.57	(1,545.5)	(70.23)	(2.4)
INTUCH	80.25	582.84	582.24	(603.5)	(48.45)	(0.1)
PTTGC	53.50	345.52	344.74	(784.8)	(41.81)	(0.2)
GENCO	3.88	33.44	23.93	(9,511.6)	(37.22)	(28.4)
GLOW	88.25	47.65	47.25	(399.5)	(35.70)	(0.8)
SCC	454.00	105.93	105.86	(78.4)	(35.47)	(0.1)
BANPU	23.90	181.67	180.62	(1,049.7)	(25.28)	(0.6)
CPALL	43.00	363.57	363.00	(569.3)	(24.61)	(0.2)
PTTEP	106.50	176.37	176.15	(222.9)	(23.74)	(0.1)
SCB	181.50	131.86	131.74	(120.6)	(21.71)	(0.1)
IVL	19.70	169.38	168.41	(972.8)	(18.96)	(0.6)
SPALI	23.70	225.20	224.44	(766.4)	(18.08)	(0.3)
DTAC	93.50	261.86	261.72	(144.4)	(13.69)	(0.1)
RML	2.06	448.57	442.12	(6,443.7)	(13.28)	(1.4)
BLA	45.50	26.28	26.00	(288.8)	(13.13)	(1.1)
QH	3.78	679.02	676.75	(2,274.9)	(8.62)	(0.3)

Disclaimer

บริษัทหลักทรัพย์ เคจีไอ (ประเทศไทย) จำกัด (มหาชน) ("บริษัท") มิได้ให้การรับรองใดๆ ถึงความถูกต้องและแท้จริงของข้อมูลในเอกสารนี้ ("ข้อมูล") ดังนั้นไม่ว่าจะด้วยเหตุใดก็ตาม บริษัทไม่ขอรับผิดชอบต่อความเสียหายในรายได้ หรือผลประโยชน์ใดๆ ทั้งทางตรงและทางอ้อมที่เกิดขึ้นจากการใช้ข้อมูล และข้อมูลนี้มิได้จัดทำขึ้นเพื่อเป็นการชักชวนหรือชี้แนะให้ซื้อขายหลักทรัพย์ใดๆ ทั้งนี้ข้อมูลถูกจัดทำขึ้นจากแหล่งข้อมูลที่เป็นปัจจุบันและ บริษัทสงวนสิทธิในการแก้ไขข้อความใดๆ ในเอกสารนี้โดยมิต้องบอกกล่าวล่วงหน้า

รายงานหุ้นที่ถูกสั่งห้ามจำหน่าย (Silent Period) (เรียงตามวันที่สิ้นสุด)

ชื่อหุ้น	ระยะเวลาห้ามจำหน่าย		จำนวนหุ้น (ล้านหุ้น)	ร้อยละของ ทุนชำระแล้ว	ทุนชำระแล้ว (ล้านบาท)	จำนวนหุ้นห้ามจำหน่ายคงเหลือ (ล้านหุ้น)				วันแรกในแต่ละช่วงที่สามารถจำหน่ายหุ้นได้				จำนวนหุ้นที่พ้นการห้ามจำหน่ายแต่ละช่วง (ล้านหุ้น)			
	วันเริ่มต้น	วันสิ้นสุด				6M	12M	18M	24M	6M	12M	18M	24M	6M	12M	18M	24M
AIE	6 ม.ค. 57	5 ม.ค. 58	621.50	55.00	1,130.00	621.50	466.13	Free	Free	5 ก.ค. 57	5 ม.ค. 58	5 ก.ค. 58	5 ม.ค. 59	155.38	466.13	-	-
AJD	27 ก.พ. 57	26 ก.พ. 58	330.00	11.00	3,000.00	330.00	247.50	Free	Free	26 ส.ค. 57	26 ก.พ. 58	26 ส.ค. 58	26 ก.พ. 59	82.50	247.50	-	-
PCSGH	14 มี.ค. 57	13 มี.ค. 58	849.75	55.00	1,545.00	849.75	637.31	Free	Free	13 ก.ย. 57	13 มี.ค. 58	13 ก.ย. 58	13 มี.ค. 59	212.44	637.31	-	-
LIT	25 มี.ค. 57	24 มี.ค. 58	110.00	55.00	200.00	110.00	82.50	Free	Free	24 ก.ย. 57	24 มี.ค. 58	24 ก.ย. 58	24 มี.ค. 59	27.50	82.50	-	-
SUTHA	3 เม.ย. 57	2 เม.ย. 58	165.00	55.00	300.00	165.00	123.75	Free	Free	2 ต.ค. 57	2 เม.ย. 58	2 ต.ค. 58	2 เม.ย. 59	41.25	123.75	-	-
ICHI	21 เม.ย. 57	20 เม.ย. 58	715.00	55.00	1,300.00	715.00	536.25	Free	Free	20 ต.ค. 57	20 เม.ย. 58	20 ต.ค. 58	20 เม.ย. 59	178.75	536.25	-	-
KTIS	28 เม.ย. 57	27 เม.ย. 58	2,123.00	55.00	3,860.00	2,123.00	1,592.25	Free	Free	27 ต.ค. 57	27 เม.ย. 58	27 ต.ค. 58	27 เม.ย. 59	530.75	1,592.25	-	-
SAWAD	8 พ.ค. 57	7 พ.ค. 58	550.00	55.00	1,000.00	550.00	412.50	Free	Free	7 พ.ย. 57	7 พ.ค. 58	7 พ.ย. 58	7 พ.ค. 59	137.50	412.50	-	-
OTO	15 พ.ค. 57	14 พ.ค. 58	154.00	55.00	280.00	154.00	115.50	Free	Free	14 พ.ย. 57	14 พ.ค. 58	14 พ.ย. 58	14 พ.ค. 59	38.50	115.50	-	-
TAE	5 มิ.ย. 57	4 มิ.ย. 58	550.00	55.00	1,000.00	550.00	412.50	Free	Free	4 ธ.ค. 57	4 มิ.ย. 58	4 ธ.ค. 58	4 มิ.ย. 59	137.50	412.50	-	-
TSR	19 มิ.ย. 57	18 มิ.ย. 58	189.20	55.00	344.00	189.20	141.90	Free	Free	18 ธ.ค. 57	18 มิ.ย. 58	18 ธ.ค. 58	18 มิ.ย. 59	47.30	141.90	-	-
PCA	23 มิ.ย. 57	22 มิ.ย. 58	137.50	55.00	250.00	137.50	103.13	Free	Free	22 ธ.ค. 57	22 มิ.ย. 58	22 ธ.ค. 58	22 มิ.ย. 59	34.38	103.13	-	-
SAPPE	25 มิ.ย. 57	24 มิ.ย. 58	165.00	55.00	300.00	165.00	123.75	Free	Free	24 ธ.ค. 57	24 มิ.ย. 58	24 ธ.ค. 58	24 มิ.ย. 59	41.25	123.75	-	-
AIRA	7 ก.ค. 57	6 ก.ค. 58	2,141.06	54.99	3,893.60	2,141.06	1,605.80	Free	Free	6 ม.ค. 58	6 ก.ค. 58	6 ม.ค. 59	6 ก.ค. 59	535.27	1,605.80	-	-
PDG	29 ก.ค. 57	28 ก.ค. 58	148.50	55.00	270.00	148.50	111.38	Free	Free	28 ม.ค. 58	28 ก.ค. 58	28 ม.ค. 59	28 ก.ค. 59	37.13	111.38	-	-
RICHY	7 ส.ค. 57	6 ส.ค. 58	392.70	55.00	714.00	392.70	294.53	Free	Free	6 ก.พ. 58	6 ส.ค. 58	6 ก.พ. 59	6 ส.ค. 59	98.18	294.53	-	-
TAKUNI	19 ส.ค. 57	18 ส.ค. 58	220.00	55.00	400.00	220.00	165.00	Free	Free	18 ก.พ. 58	18 ส.ค. 58	18 ก.พ. 59	18 ส.ค. 59	55.00	165.00	-	-
XO	25 ส.ค. 57	24 ส.ค. 58	192.50	55.00	350.00	192.50	144.38	Free	Free	24 ก.พ. 58	24 ส.ค. 58	24 ก.พ. 59	24 ส.ค. 59	48.13	144.38	-	-
LDC	2 ก.ย. 57	1 ก.ย. 58	220.00	55.00	400.00	220.00	165.00	Free	Free	1 มี.ค. 58	1 ก.ย. 58	1 มี.ค. 59	1 ก.ย. 59	55.00	165.00	-	-
CCN	11 ก.ย. 57	10 ก.ย. 58	126.50	55.00	230.00	126.50	94.88	Free	Free	10 มี.ค. 58	10 ก.ย. 58	10 มี.ค. 59	10 ก.ย. 59	31.63	94.88	-	-
RWI	18 ก.ย. 57	17 ก.ย. 58	330.00	55.00	600.00	330.00	247.50	Free	Free	17 มี.ค. 58	17 ก.ย. 58	17 มี.ค. 59	17 ก.ย. 59	82.50	247.50	-	-
SMART	2 ต.ค. 57	1 ต.ค. 58	253.00	55.00	460.00	253.00	189.75	Free	Free	1 เม.ย. 58	1 ต.ค. 58	1 เม.ย. 59	1 ต.ค. 59	63.25	189.75	-	-
FSMART	14 ต.ค. 57	13 ต.ค. 58	440.00	55.00	800.00	440.00	330.00	Free	Free	13 เม.ย. 58	13 ต.ค. 58	13 เม.ย. 59	13 ต.ค. 59	110.00	330.00	-	-
TSE	30 ต.ค. 57	29 ต.ค. 58	998.25	55.00	1,815.00	998.25	748.69	Free	Free	29 เม.ย. 58	29 ต.ค. 58	29 เม.ย. 59	29 ต.ค. 59	249.56	748.69	-	-
SPA	31 ต.ค. 57	30 ต.ค. 58	313.50	55.00	570.00	313.50	235.13	Free	Free	30 เม.ย. 58	30 ต.ค. 58	30 เม.ย. 59	30 ต.ค. 59	78.38	235.13	-	-
BA	3 พ.ย. 57	2 พ.ย. 58	1,155.00	55.00	2,100.00	1,155.00	866.25	Free	Free	2 พ.ค. 58	2 พ.ย. 58	2 พ.ค. 59	2 พ.ย. 59	288.75	866.25	-	-
BRR	6 พ.ย. 57	5 พ.ย. 58	372.21	55.00	676.75	372.21	279.16	Free	Free	5 พ.ค. 58	5 พ.ย. 58	5 พ.ค. 59	5 พ.ย. 59	93.05	279.16	-	-
NCL	11 พ.ย. 57	10 พ.ย. 58	231.00	55.00	420.00	231.00	173.25	Free	Free	10 พ.ค. 58	10 พ.ย. 58	10 พ.ค. 59	10 พ.ย. 59	57.75	173.25	-	-
FIRE	13 พ.ย. 57	12 พ.ย. 58	192.50	55.00	350.00	192.50	144.38	Free	Free	12 พ.ค. 58	12 พ.ย. 58	12 พ.ค. 59	12 พ.ย. 59	48.13	144.38	-	-
JSP	19 พ.ย. 57	18 พ.ย. 58	2,310.00	55.00	4,200.00	2,310.00	1,732.50	Free	Free	18 พ.ค. 58	18 พ.ย. 58	18 พ.ค. 59	18 พ.ย. 59	577.50	1,732.50	-	-
CBG	21 พ.ย. 57	20 พ.ย. 58	550.00	55.00	1,000.00	550.00	412.50	Free	Free	20 พ.ค. 58	20 พ.ย. 58	20 พ.ค. 59	20 พ.ย. 59	137.50	412.50	-	-
VPO	24 พ.ย. 57	23 พ.ย. 58	517.00	55.00	940.00	517.00	387.75	Free	Free	23 พ.ค. 58	23 พ.ย. 58	23 พ.ค. 59	23 พ.ย. 59	129.25	387.75	-	-
MTLS	26 พ.ย. 57	25 พ.ย. 58	1,166.00	55.00	2,120.00	1,166.00	874.50	Free	Free	25 พ.ค. 58	25 พ.ย. 58	25 พ.ค. 59	25 พ.ย. 59	291.50	874.50	-	-
PSTC	19 ธ.ค. 57	18 ธ.ค. 58	1,210.00	55.00	2,200.00	1,210.00	907.50	Free	Free	18 มิ.ย. 58	18 ธ.ค. 58	18 มิ.ย. 59	18 ธ.ค. 59	302.50	907.50	-	-
KCM	23 ธ.ค. 57	22 ธ.ค. 58	374.00	55.00	680.00	374.00	280.50	Free	Free	22 มิ.ย. 58	22 ธ.ค. 58	22 มิ.ย. 59	22 ธ.ค. 59	93.50	280.50	-	-
CKP	18 ก.ค. 56	17 ก.ค. 59	605.00	55.00	1,100.00	605.00	605.00	484.00	363.00	17 ม.ค. 57	17 ก.ค. 57	17 ม.ค. 58	17 ก.ค. 58	-	121.00	121.00	121.00

ที่มา: ตลาดหลักทรัพย์ฯ และ เค จี ไอ (ประเทศไทย)

หมายเหตุ: BMCL มีหุ้นที่ถูกสั่งห้ามจำหน่ายคงเหลือในช่วง 30M =3,107.0 ล้านหุ้น, 36M=1,553.5 ล้านหุ้น และหลังจาก 36M=Free

Disclaimer

บริษัทหลักทรัพย์ เคจีไอ (ประเทศไทย) จำกัด (มหาชน) (“บริษัท”) มิได้ให้การรับรองใดๆ ถึงความถูกต้องและแท้จริงของข้อมูลในเอกสารนี้ (“ข้อมูล”) ดังนั้นไม่ว่าจะด้วยเหตุใดก็ตาม บริษัทไม่ขอรับผิดชอบต่อความเสียหายในรายได้ หรือผลประโยชน์ใดๆ ทั้งทางตรงและทางอ้อมที่เกิดขึ้นจากการใช้ ข้อมูล และข้อมูลนี้มิได้จัดทำขึ้นเพื่อเป็นการชักชวนหรือชี้แนะให้ซื้อขายหลักทรัพย์ใดๆ ทั้งนี้ข้อมูลถูกจัดทำขึ้นจากแหล่งข้อมูลที่เป็นปัจจุบันและ บริษัทสงวนสิทธิในการแก้ไขข้อความใดๆในเอกสารนี้โดยมิต้องบอกกล่าวล่วงหน้า

รายงานการเปลี่ยนแปลงการถือครองหลักทรัพย์ของผู้บริหาร (Change of Management Holdings)

ชื่อบริษัท	ชื่อผู้บริหาร	ความสัมพันธ์*	ประเภท	จำนวน (หุ้น)				ราคา (บาท)
				ซื้อ	ขาย	รับโอน	โอนออก	
เจ.เอส.พี. พร็อ	ยงศิลป์ รุ่งชีวา	ผู้จัดทำ	หุ้นสามัญ	200,000				2.04
	ยงศิลป์ รุ่งชีวา	ผู้จัดทำ	หุ้นสามัญ		100,000			2.08
	ยงศิลป์ รุ่งชีวา	ผู้จัดทำ	หุ้นสามัญ		100,000			2.10
AKR	ปริญญา นาคฉัตรีย์	ผู้จัดทำ	หุ้นสามัญ		500,000			3.00
CHARAN	กิตติพงศ์ จรรย์วาศน์	ผู้จัดทำ	หุ้นสามัญ	2,000				52.00
CM	ประภาส ชุตินวาทพันธ์	ผู้จัดทำ	หุ้นสามัญ				905,030	-
EPCO	ยุทธ ชินสุภักกุล	ผู้จัดทำ	หุ้นสามัญ	200,000				7.08
MCS	ฮารากิชิ ทันวานี	ผู้จัดทำ	หุ้นสามัญ	931,600				5.68
MPG	วิฑูร มโนมัยกุล	ผู้จัดทำ	หุ้นสามัญ		600,000			1.81
NIPPON	ปริญญญา เทวอักษร	ผู้จัดทำ	หุ้นสามัญ			2,700,400		-
PB	พิพัฒ พะเนียงเวทย์	ผู้จัดทำ	หุ้นสามัญ	80,000				40.91
PTG	สุชวสา ภูษัชนวิฑูร	คู่สมรส	หุ้นสามัญ		1,000,000			5.95
SE-ED	วิบูลย์ศักดิ์ อุดมวนิช	คู่สมรส	หุ้นสามัญ		20,000			5.65
SIRI	ทัศนิน มหาอำมาตยาธิบดี	ผู้จัดทำ	ใบสำคัญฯ	40,000				0.30
SKR	สุริยันต์ โคจรโรจน์	ผู้จัดทำ	หุ้นสามัญ			21,701		-
	สุริยันต์ โคจรโรจน์	ผู้จัดทำ	หุ้นสามัญ	299				68.00
SMT	พูนพรรณ ไชยกุล	คู่สมรส	หุ้นสามัญ	1,000				7.05
	สมนึก ไชยกุล	ผู้จัดทำ	หุ้นสามัญ	1,000				7.05
SPCG	สมชัย วงศ์รัตนวิจิตร	ผู้จัดทำ	หุ้นสามัญ	20,000				26.75
SPI	วิชัย กุลสมภพ	บุตร	หุ้นสามัญ			43,999		0.00
	วิชัย กุลสมภพ	บุตร	หุ้นสามัญ			43,399		0.00
	วิชัย กุลสมภพ	คู่สมรส	หุ้นสามัญ				130,197	-
	วิชัย กุลสมภพ	บุตร	หุ้นสามัญ			43,399		-
SYNTEC	โยธิน ตีร์รัตนพันธ์	ผู้จัดทำ	หุ้นสามัญ		100,000			3.04
TLUXE	โรจน์กันต์ เสนีย์ประกรณ์ไกร	ผู้จัดทำ	ใบสำคัญฯ		101,500			1.65
	โรจน์กันต์ เสนีย์ประกรณ์ไกร	ผู้จัดทำ	ใบสำคัญฯ		1,500			1.80
TRUBB	วรเทพ วงศาสุทธิกุล	ผู้จัดทำ	หุ้นสามัญ	71,700				1.70
	วรเทพ วงศาสุทธิกุล	ผู้จัดทำ	หุ้นสามัญ		9,600			1.69
TSTE	ประภาส ชุตินวาทพันธ์	ผู้จัดทำ	หุ้นสามัญ	21,000				14.52
	ประภาส ชุตินวาทพันธ์	ผู้จัดทำ	หุ้นสามัญ	2,000				14.40
TTI	กัจจกร ชื่นชูจิตต์	ผู้จัดทำ	หุ้นสามัญ	7,000				25.00
	กัจจกร ชื่นชูจิตต์	ผู้จัดทำ	หุ้นสามัญ	200				25.75

ที่มา: เว็บไซต์ ก.ล.ด.

หมายเหตุ: * กรณีที่บริษัทมีผู้บริหารเป็นคู่สมรสกัน ถ้ามีการซื้อขายหลักทรัพย์ คู่สมรสทั้ง 2 คน จะมีหน้าที่ต้องรายงาน ซึ่งจะทำให้เกิดการแถลงรายการเข้าซื้อหุ้น เช่น นาย A และนาง B เป็นคู่สมรสกันและเป็นผู้บริหารของ บมจ. AB ทั้งคู่ ถ้า นาย A ซื้อหุ้น AB 1 รายการ การแถลงข้อมูลจะเป็น 2 รายการดังนี้ รายการที่ 1 นาย A ผู้จัดทำ ซื้อหุ้น รายการที่ 2 นาง B คู่สมรส ซื้อหุ้น จึงขอให้ใช้ข้อมูลด้วยความระมัดระวัง

<http://www.kgiworld.co.th>

*บริษัทอาจเป็นผู้ออกไปสำคัญแสดงสิทธิอนุพันธ์บนหลักทรัพย์นี้

Disclaimer

บริษัทหลักทรัพย์ เคจีโอ (ประเทศไทย) จำกัด (มหาชน) ("บริษัท") มิได้ให้การรับรองใดๆ ถึงความถูกต้องและแท้จริงของข้อมูลในเอกสารนี้ ("ข้อมูล") ดังนั้นไม่ว่าจะด้วยเหตุใดก็ตาม บริษัทไม่ขอรับผิดชอบต่อความเสียหายในรายได้ หรือผลประโยชน์ใดๆ ทั้งทางตรงและทางอ้อมที่เกิดขึ้นจากการใช้ข้อมูล และข้อมูลนี้มิได้จัดทำขึ้นเพื่อการชักชวนหรือชี้แนะให้ซื้อขายหลักทรัพย์ใดๆ ทั้งนี้ข้อมูลถูกจัดทำขึ้นจากแหล่งข้อมูลที่เป็นปัจจุบันและ บริษัทสงวนสิทธิในการแก้ไขข้อความใดๆในเอกสารนี้โดยมิต้องบอกกล่าวล่วงหน้า

ปฏิทินหุ้น

จันทร์	อังคาร	พุธ	พฤหัสบดี	ศุกร์
12 ม.ค. 58	13 ม.ค. 58	14 ม.ค. 58	15 ม.ค. 58	16 ม.ค. 58
ขึ้น SP เพื่อใช้สิทธิครั้งสุดท้าย AOT13C1501A BLAN13C1501A BMCL13C1501A PTTG13C1501A TRUE13C1501A ตั้งแต่ 12 - 15 ม.ค. 58 เข้าเทรด SET วันแรก ABC-W1 BGH13C1506A JAS13P1505A SCC13C1507A THAI13C1506A เพิ่มทุน BROOK เข้าเทรด 188,250 หุ้น เพิ่มทุน CHO เข้าเทรด 45,461,300 หุ้น เพิ่มทุน MONO เข้าเทรด 121,183 หุ้น เพิ่มทุน SEAOL เข้าเทรด 104,998,805 หุ้น เพิ่มทุน SIRI เข้าเทรด 155,639,894 หุ้น เพิ่มทุน TRC เข้าเทรด 3,538,964 หุ้น เพิ่มทุน VTE เข้าเทรด 986 หุ้น	ขึ้น SP เพื่อใช้สิทธิครั้งสุดท้าย BANP13C1501A CK13C1501A ตั้งแต่ 13 - 16 ม.ค. 58 BIG เปลี่ยนพาร์จาก 1 เป็น 0.25 บาท เข้าเทรด SET วันแรก ADVA11C1509A ADVA11P1509A AOT11P1506A BANP13C1507A BBL11C1507A BBL11P1507A INTU13P1506A KBAN13P1506A KTB13C1506A PTT11C1505A PTTE11C1509A SCB11P1506A TRUE11P1506A เพิ่มทุน BLAND เข้าเทรด 524 หุ้น เพิ่มทุน CEN เข้าเทรด 7,647 หุ้น เพิ่มทุน PRIN เข้าเทรด 40,000 หุ้น เพิ่มทุน TWZ เข้าเทรด 1,080,306 หุ้น	BLISS XW 10:1 @ ฟรี เข้าเทรด SET วันแรก CPN18C1507A IRPC13C1507A ITD18C1507A IVL13C1506A KBAN13C1507A KCE01C1506A KTIS01C1506A PTTE18C1507A PTTG13C1506A SIM01C1506A SPCG18C1507A เพิ่มทุน AIRA เข้าเทรด 15,829,100 หุ้น เพิ่มทุน NNCL เข้าเทรด 20,000 หุ้น เพิ่มทุน PYLON เข้าเทรด 80,231,494 หุ้น เพิ่มทุน LH เข้าเทรด 10,644,015 หุ้น	AJD XW 4:1 @ ฟรี ขึ้น SP เพื่อใช้สิทธิครั้งสุดท้าย JAS13C1501A ตั้งแต่ 15 - 20 ม.ค. 58 ESET50 เปลี่ยน par จาก 93.177 เป็น 4.6588 เข้าเทรด SET วันแรก NDR AAV23C1601A AOT23C1601A AOT23P1507A BBL23C1604A BBL23P1507A BLAN23C1601A BMCL23C1510A CK23C1510A DTAC23C1603A INTU23C1603A INTU23P1507A ITD23C1510A KBAN23C1603A KBAN23P1507A PTT23P1507A PTTE23P1507A SCC23C1604A SCC23P1507A STEC23C1510A STPI23C1601A TMB23C1601A TRUE23C1510A TRUE23P1507A JAS13C1509A เพิ่มทุน BSM เข้าเทรด 131,499,500 หุ้น เพิ่มทุน CCP เข้าเทรด 341,044 หุ้น เพิ่มทุน MAJOR เข้าเทรด 318,164 หุ้น ส่วนเพิ่ม ITD13C1504A เข้าเทรด 100 ล้านหน่วย	VGI XD @ 0.14 บาท จ่าย 30 ม.ค. 57 IFEC XR 9:1 @ 4 บาท ขึ้น SP เพื่อใช้สิทธิครั้งสุดท้าย ROBI27C1501A SAMA27C1501A SPCG27C1501A STA27C1501A TTA27C1501A ตั้งแต่ 16 - 21 ม.ค. 58 เพิ่มทุน CWT เข้าเทรด 15,625,562 หุ้น เพิ่มทุน I.LINK เข้าเทรด 290 หุ้น เพิ่มทุน M เข้าเทรด 3,500 หุ้น เพิ่มทุน ROJNA เข้าเทรด 715,988 หุ้น เพิ่มทุน SENA เข้าเทรด 299,880 หุ้น เพิ่มทุน TASC0 เข้าเทรด 149,200 หุ้น เพิ่มทุน TTA เข้าเทรด 1,408 หุ้น เพิ่มทุน WORLD เข้าเทรด 3,155,700 หุ้น
19 ม.ค. 58	20 ม.ค. 58	21 ม.ค. 58	22 ม.ค. 58	23 ม.ค. 58
TGPRO XR 3.5:1 @ 0.25 บาท TGPRO XW 1(XR):1.5 @ ฟรี ขึ้น SP เพื่อใช้สิทธิครั้งสุดท้าย BBL13C1501A EART13C1501A INTU13C1501A INTU13P1501A KBAN13C1501A SAMA13C1501A TRUE13C1501B ตั้งแต่ 19 - 22 ม.ค. 58	STHAI XR 1:3 @ 0.1 บาท SUPER XR 20:1 @ 1.7 บาท SUPER XW 1(XR):2 @ ฟรี WAT-W1 ขึ้น SP เพื่อใช้สิทธิครั้งสุดท้าย ตั้งแต่ 20 ม.ค. - 13 ก.พ. 58		BTS XD @ 0.3 บาท จ่าย 5 ก.พ. 58 TNPF XD @ 0.135 บาท จ่าย 10 ก.พ. 58	SAFARI XR 1.5:1 @ 5 บาท ขึ้น SP เพื่อใช้สิทธิครั้งสุดท้าย AOT23P1501A BBL23C1501A BBL23P1501A BLA23C1501A DTAC23C1501A DTAC23P1501A INTU23C1501A INTU23P1501A KBAN23C1501A KBAN23P1501A PTT23P1501A PTTG23C1501A PTTG23P1501A TCAP23C1501A TOP23C1501A ตั้งแต่ 23 - 28 ม.ค. 58

Disclaimer

บริษัทหลักทรัพย์ เคจีไอ (ประเทศไทย) จำกัด (มหาชน) ("บริษัท") มิได้ให้การรับรองใดๆ ถึงความถูกต้องและแท้จริงของข้อมูลในเอกสารนี้ ("ข้อมูล") ดังนั้นไม่ว่าจะด้วยเหตุใดก็ตาม บริษัทไม่ขอรับผิดชอบต่อความเสียหายในรายได้ หรือผลประโยชน์ใดๆ ทั้งทางตรงและทางอ้อมที่เกิดขึ้นจากการใช้ข้อมูล และข้อมูลนี้มิได้จัดทำขึ้นเพื่อเป็นการชักชวนหรือชี้แนะให้ซื้อขายหลักทรัพย์ใดๆ ทั้งนี้ข้อมูลถูกจัดทำขึ้นจากแหล่งข้อมูลที่เป็นปัจจุบันและ บริษัทสงวนสิทธิในการแก้ไขข้อความใดๆในเอกสารนี้โดยมิต้องบอกกล่าวล่วงหน้า

ปฏิทินหุ้ฒ (ต่อ)

จันทร	อังการ	พุธ	พฤหัสบดี	ศุกร
26 ม.ค. 58	27 ม.ค. 58	28 ม.ค. 58	29 ม.ค. 58	30 ม.ค. 58
DCON XW 6:1 @ 1 บาท SGF XR 3:1 @ 0.12 บาท ฐัฒน SP เพื่อใช้สิทธิครั้งสูงสุดท้าย PTT13C1501A PTT13P1501A ตั้งแต 26 - 29 ม.ค. 58	ฐัฒน SP เพื่อใช้สิทธิครั้งสูงสุดท้าย AAV42C1501A BH42C1501A BJC42C1501A CENT42C1501A CK42C1501A CPAL42C1501A CPF42C1501A ESSO42C1501A KKP42C1501A SCC42C1501A STA42C1501A STEC42C1501A TCAP42C1501A ตั้งแต 27 - 30 ม.ค. 58 TLUXE-W2 ตั้งแต 27 ม.ค. - 20 ก.พ. 58			TSC XD @ 0.5 บาท จ่าย 26 ก.พ. 57
2 ก.พ. 58	3 ก.พ. 58	4 ก.พ. 58	5 ก.พ. 58	6 ก.พ. 58
ฐัฒน SP เพื่อใช้สิทธิครั้งสูงสุดท้าย ITD06P1501A BTS42C1501A VGI42C1501A AOT11C1501A AOT11P1501A AP11C1501A MINT11C1501A QH11C1501A SCB11C1501A SCB11P1501A SPAL11C1501A TRUE11C1501A TRUE11P1501A ตั้งแต 2 - 5 ก.พ. 58	METCO XD @ 9 บาท จ่าย 20 ก.พ. 57 TTA XD @ 0.25 บาท จ่าย 23 ก.พ. 57		TTA XR 15:6 @ รอบประกาศ TTA XW 6(XR):2 @ ฟรี	
9 ก.พ. 58	10 ก.พ. 58	11 ก.พ. 58	12 ก.พ. 58	13 ก.พ. 58
	KIAT XW 2:1 @ ฟรี WHA XR 2.75 :1 @ 25.50 บาท WHA XW 3(XR):1 @ ฟรี	SAMART XW 5:1 @ ฟรี	EUREKA XR 4:1 @ 1.15 บาท	
16 ก.พ. 58	17 ก.พ. 58	18 ก.พ. 58	19 ก.พ. 58	20 ก.พ. 58
23 ก.พ. 58	24 ก.พ. 58	25 ก.พ. 58	26 ก.พ. 58	27 ก.พ. 58
2 มี.ค. 58	3 มี.ค. 58	4 มี.ค. 58	5 มี.ค. 58	6 มี.ค. 58
	วันมาฆบูชา			
9 มี.ค. 58	10 มี.ค. 58	11 มี.ค. 58	12 มี.ค. 58	13 มี.ค. 58
16 มี.ค. 58	17 มี.ค. 58	18 มี.ค. 58	19 มี.ค. 58	20 มี.ค. 58

ที่มา : ตลาดหลักทรัพย์ฯ

ประจำวันที่ 16 ม.ค. 58

หมายเหตุ :

- IPO : หุ้ฒเข้าใหม่
- XD : หุ้ฒชื่อหลักทรัพย์ไม่ได้สิทธิรับเงินปันผล
- XE : วันปีดสมุดทะเบียนผู้ถือใบสำคัญแสดงสิทธิ เพื่อการใช้สิทธิแปลงสภาพก่อนกำหนด
- XR : หุ้ฒชื่อหลักทรัพย์ไม่ได้สิทธิจองซื้อหุ้ฒออกใหม่
- XT : หุ้ฒชื่อหลักทรัพย์ไม่ได้สิทธิรับใบสำคัญแสดงสิทธิในการซื้อหุ้ฒเพิ่มทุนที่โอนสิทธิได้
- XW : หุ้ฒชื่อหลักทรัพย์ไม่ได้สิทธิรับใบสำคัญแสดงสิทธิที่จะซื้อหลักทรัพย์

<http://www.kgiworld.co.th>

*บริษัทอาจเป็นผู้ออกไปสำคัญแสดงสิทธิของหุ้ฒที่รับบนหลักทรัพย์นี้

Disclaimer

บริษัทหลักทรัพย์ เคจีโอ (ประเทศไทย) จำกัด (มหาชน) (“บริษัท”) มิได้ให้การรับรองใดๆ ถึงความถูกต้องและแท้จริงของข้อมูลในเอกสารนี้ (“ข้อมูล”) ดังนั้นไม่ว่าจะด้วยเหตุใดก็ตาม บริษัทไม่ขอรับผิดชอบต่อความเสียหายในรายได้ หรือผลประโยชน์ใดๆ ทั้งทางตรงและทางอ้อมที่เกิดขึ้นจากการใช้ ข้อมูล และข้อมูลนี้มิได้จัดทำขึ้นเพื่อเป็นการชักชวนหรือชี้แนะให้ซื้อขายหลักทรัพย์ใดๆ ทั้งนี้ข้อมูลถูกจัดทำขึ้นจากแหล่งข้อมูลที่เป็นปัจจุบันและ บริษัทสงวนสิทธิในการแก้ไขข้อความใดๆในเอกสารนี้โดยมิต้องบอกกล่าวล่วงหน้า

รายชื่อหลักทรัพย์ที่สมาชิกต้องดำเนินการให้ลูกค้าวางเงินสดไว้ล่วงหน้ากับสมาชิกเต็มจำนวนที่จะซื้อ (Cash Balance)

รายชื่อหุ้น	วันที่เริ่มต้น	วันที่สิ้นสุด	รายชื่อหุ้น	วันที่เริ่มต้น	วันที่สิ้นสุด
BGT	08/12/2014	16/01/2015	BMCL	29/12/2014	06/02/2015
BKD	08/12/2014	16/01/2015	CCN	29/12/2014	06/02/2015
BKD-W1	08/12/2014	16/01/2015	CHOW	29/12/2014	06/02/2015
CBG	08/12/2014	16/01/2015	KIAT	29/12/2014	06/02/2015
GRAMMY	08/12/2014	16/01/2015	KTP	29/12/2014	06/02/2015
MTLS	08/12/2014	16/01/2015	PSTC	29/12/2014	06/02/2015
NBC	08/12/2014	16/01/2015	SPA	29/12/2014	06/02/2015
NBC-W1	08/12/2014	16/01/2015	TCC	29/12/2014	06/02/2015
NCL	08/12/2014	16/01/2015	TCC-W2	29/12/2014	06/02/2015
NPP	08/12/2014	16/01/2015	TCC-W3	29/12/2014	06/02/2015
NPP-W1	08/12/2014	16/01/2015	TCC-W4	29/12/2014	06/02/2015
BSM	15/12/2014	23/01/2015	WIHK	29/12/2014	06/02/2015
BSM-W1	15/12/2014	23/01/2015	CEN	29/12/2014	06/02/2015
NOK	15/12/2014	23/01/2015	CEN-W3	29/12/2014	06/02/2015
S	15/12/2014	23/01/2015	MILL	29/12/2014	06/02/2015
SOLAR	15/12/2014	23/01/2015	MILL-W2	29/12/2014	06/02/2015
TFI	15/12/2014	23/01/2015	AJD	14/1/2015	13/02/2015
TH	15/12/2014	23/01/2015	AJD-W1	14/1/2015	13/02/2015
TH-W1	15/12/2014	23/01/2015	AGE	12/01/2015	20/02/2015
EMC	07/01/2015	27/01/2015	ECF	12/01/2015	20/02/2015
EMC-W4	07/01/2015	27/01/2015	ECF-W1	12/01/2015	20/02/2015
GENCO	07/01/2015	27/01/2015	EE	12/01/2015	20/02/2015
GENCO-W1	07/01/2015	27/01/2015	KCM	12/01/2015	20/02/2015
KC	07/01/2015	27/01/2015	WAT	12/01/2015	20/02/2015
RWI	07/01/2015	27/01/2015	WAT-W1	12/01/2015	20/02/2015
PSTC	07/01/2015	27/01/2015	WAT-W2	12/01/2015	20/02/2015
SMM	08/01/2015	28/01/2015			
PRECHA	12/01/2015	30/01/2015			
ABC	22/12/2014	30/01/2015			
ACD	22/12/2014	30/01/2015			
ACD-W2	22/12/2014	30/01/2015			
PPS	22/12/2014	30/01/2015			
RS	22/12/2014	30/01/2015			
TCMC	22/12/2014	30/01/2015			
TCMC-W1	22/12/2014	30/01/2015			
TIES	22/12/2014	30/01/2015			
TIES-W2	22/12/2014	30/01/2015			
BSM	13/01/2015	02/02/2015			
BSM-W1	13/01/2015	02/02/2015			
MAX	13/01/2015	02/02/2015			
RICH	13/01/2015	02/02/2015			
TFD	13/01/2015	02/02/2015			
TFD-W2	13/01/2015	02/02/2015			
TFD-W3	13/01/2015	02/02/2015			
TLUXE	13/01/2015	02/02/2015			
TLUXE-W2	13/01/2015	02/02/2015			
RPC	15/01/2015	04/02/2015			

ที่มา: ตลาดหลักทรัพย์ และ เคจีไอ (ประเทศไทย)

Disclaimer

บริษัทหลักทรัพย์ เคจีไอ (ประเทศไทย) จำกัด (มหาชน) (“บริษัท”) มิได้ให้การรับรองใดๆ ถึงความถูกต้องและแท้จริงของข้อมูลในเอกสารนี้ (“ข้อมูล”) ดังนั้นไม่ว่าจะด้วยเหตุใดก็ตาม บริษัทไม่ขอรับผิดชอบต่อความเสียหายในรายได้ หรือผลประโยชน์ใดๆ ทั้งทางตรงและทางอ้อมที่เกิดขึ้นจากการใช้ ข้อมูล และข้อมูลนี้มีได้จัดทำขึ้นเพื่อเป็นการชักชวนหรือชี้แนะให้ซื้อขายหลักทรัพย์ใดๆ ทั้งนี้ข้อมูลถูกจัดทำขึ้นจากแหล่งข้อมูลที่เป็นปัจจุบันและ บริษัทสงวนสิทธิในการแก้ไขข้อความใดๆในเอกสารนี้โดยมีผลย้อนกลับด้วย

รายงานผลสำรวจการกำกับดูแลกิจการบริษัทจดทะเบียน (CG Report)

บริษัทที่ได้คะแนนอยู่ในระดับ "ดีเลิศ (Excellent)"

ชื่อย่อ	ชื่อบริษัท	ราคาปิด (บาท)	ชื่อย่อ	ชื่อบริษัท	ราคาปิด (บาท)	ชื่อย่อ	ชื่อบริษัท	ราคาปิด (บาท)
BCP	บริษัท บางจากปิโตรเลียม	31.75	KKP	ธนาคารเกียรตินาคิน	40.00	SCB	ธนาคารไทยพาณิชย์	181.50
BTS	บริษัท บีทีเอส กรุ๊ป โฮลดิ้งส์	10.20	KTB	ธนาคารกรุงไทย	22.30	SIM	บริษัท สยามกรวด ใส-นิมาย	3.40
CPN	บริษัท เซ็นทรัลพัฒนา	45.00	MINT	บริษัท อินเทอร์เน็ต อินเทอร์เน็ต	34.25	SPALI	บริษัท สุภาลัย	23.70
EGCO	บริษัท ผลิตไฟฟ้า	165.50	PSL	บริษัท พีซีเอส ซิปป์	15.00	TISCO	บริษัท ทีเอสไอไฟแนนเชียลกรุ๊ป	45.50
INTUCH	บริษัท อินเทอร์เน็ต	80.25	PTT	บริษัท ปตท.	319.00	TMB	ธนาคารทหารไทย	2.98
IRPC	บริษัท ไออาร์พีซี	3.26	PTTEP	บริษัท ปตท. ส่วนร่วมและผลิตภัณฑ์ปิโตรเลียม	106.50	TOP	บริษัท ไทยออยล์	45.00
IVL	บริษัท อินโดวิภา เวนเจอร์ส	19.70	PTTGC	บริษัท พีทีที โกลบอล เคมิคอล	53.50			
KBANK	ธนาคารกรุงไทย	226.00	SAMART	บริษัท สยามกรวดคอร์ปอเรชั่น	42.00			


บริษัทที่ได้คะแนนอยู่ในระดับ "ดีมาก (Very Good)"

ชื่อย่อ	ชื่อบริษัท	ราคาปิด	ชื่อย่อ	ชื่อบริษัท	ราคาปิด	ชื่อย่อ	ชื่อบริษัท	ราคาปิด
AAV	บริษัท เอเชีย เอวิชั่น	4.62	CPF	บริษัท เจริญโภคภัณฑ์อาหาร	26.25	LPN	บริษัท แอล.พี.เอ็น.ดีเวลลอปเม้นท์	22.70
ADVANC	บริษัท แอดวานซ์ อินโฟร์ เซอร์วิส	241.00	DRT	บริษัท กระเบื้องเคลือบคераพร	5.25	PS	บริษัท พญาฯ เดียวเอสเอสที	30.50
ANAN	บริษัท อนันดา ดีเวลลอปเม้นท์ จำกัด	3.46	DTAC	บริษัท ดีแทค แอ็ดแอส คอมมูนิเคชั่น	93.50	ROBINS	บริษัท ห้างสรรพสินค้าโรบินสัน	48.00
AOT	บริษัท ท่าอากาศยานไทย	289.00	EASTW	บริษัท จัดการและพัฒนาทรัพยากรน้ำภาคตะวันออก	11.00	SCC	บริษัท สุนัขเมตต์ไทย จำกัด	454.00
BANPU	บริษัท บ้านปู	23.90	ERW	บริษัท ดี เออาร์เอ็น กรุ๊ป	4.76	STA	บริษัท ศรีตรังแอโกรอินดัสทรี	13.30
BAY	ธนาคารกรุงศรีอยุธยา	57.50	GUNKUL	บริษัท กันกุลเอ็นจิเนียริง	27.75	TCAP	บริษัท ทูน่าเซาท์	33.00
BBL	ธนาคารกรุงเทพ	186.00	HEMRAJ	บริษัท เหมราชพัฒนาที่ดิน	4.38	THAI	บริษัท ไทยนิคมไทย	15.60
BIGC	บริษัท บิ๊กซี ซูเปอร์เซ็นเตอร์	235.00	HMPRO	บริษัท โฮม โปรดักส์ เซ็นเตอร์	8.05	TRUE	บริษัท ทรู คอร์ปอเรชั่น	12.30
CENDEL	บริษัท โรงแรมเซ็นทรัลพลาซา	32.00	KSL	บริษัท น้ำตาลขอนแก่น	12.00	TTA	บริษัท ทีทีเอไทย เอเยนซีส์	17.60
CK	บริษัท ซี.อาร์.ช่าง	25.75	LH	บริษัท แลนด์แอนด์เฮาส์	9.00	VGI	บริษัท วี.จี. โกลบอล มีเดีย	12.40


บริษัทที่ได้คะแนนอยู่ในระดับ "ดี (Good)"

ชื่อย่อ	ชื่อบริษัท	ราคาปิด	ชื่อย่อ	ชื่อบริษัท	ราคาปิด	ชื่อย่อ	ชื่อบริษัท	ราคาปิด
AH	บริษัท อ.ป.โก โยเทค	14.00	GLOBAL	บริษัท สยามโกลบอลเฮาส์	10.80	TASCO	บริษัท ทีบีทีแอสฟัลท์	75.00
AMATA	บริษัท อมตะ คอร์ปอเรชั่น	16.60	IHL	บริษัท อินเทอร์เน็ต	7.30	TICON	บริษัท ไทคอน อินดัสทรีแอสตี้ คอนเน็คชั่น	18.00
AP	บริษัท เอเชีย นีโอสเฟอรัส ดีเวลลอปเม้นท์	6.30	MAKRO	บริษัท สยามแม็คโคร	37.00	TMT	บริษัท ดีเอ็มทีไทย	10.30
BJCHI	บริษัท บีเจซี เฮฟวี่ อินดัสทรี จำกัด	34.00	MODERN	บริษัท โมเดิร์นฟาร์มกรุ๊ป	10.00	TRT	บริษัท ทีวีไทย	6.25
CSS	บริษัท คอมมิวนิเคชั่น แอนด์ ซิสเต็มส์ โซลูชั่น จำกัด	7.60	NYT	บริษัท นามยง เทอร์มินัล จำกัด	14.90	TSC	บริษัท ไทยสตีลเคมิล	15.20
DCC	บริษัท โดนาสดีซีแรมิค	5.65	SALEE	บริษัท สาลีอุตสาหกรรม	7.10	TUF	บริษัท ไทยยูเนียน โฟลวีน โปรดัคส์	22.40
DEMCO	บริษัท เด็มโก้	14.90	SOLAR	บริษัท โซลาร์ฟรอน	14.80	WHA	บริษัท ดับบลิวเอชเอ คอร์ปอเรชั่น จำกัด	31.25
EA	บริษัท พลังงานบริสุทธิ์	26.25	STEC	บริษัท ซีเอ็น-ไทย เอ็นจิเนียริ่งแอนด์คอนสตรัคชั่น จำกัด	24.60			

บริษัทที่ไม่ปรากฏชื่อในรายงาน CGR

ชื่อย่อ	ชื่อบริษัท	ราคาปิด	ชื่อย่อ	ชื่อบริษัท	ราคาปิด	ชื่อย่อ	ชื่อบริษัท	ราคาปิด
AGE	บริษัท เอเชีย กรีน เอนเนอจี	2.26	IFEC	บริษัท อินเทอร์เน็ต ฟาร์อีสท์ วิศวกรรม	14.30	MCS	บริษัท เอ็ม.ซี.เอส.สตูดิโอ	5.95
BGH	บริษัท กรุงเทพเคมิคอลกรุ๊ป จำกัด	18.50	ILINK	บริษัท อินเทอร์เน็ต จำกัด คอมมิวนิเคชั่น	17.50	ROJNA	บริษัท สานอุตสาหกรรมโรจนะ	7.95
CPALL	บริษัท ซีพี ออลล์	43.00	JUBILEE	บริษัท ยูบีแอล เซ็นเตอร์พอยท์	34.25	TPAC	บริษัท พลาสติก และทีบีเอไทย	5.65
ECF	บริษัท อีสดีโอสฟิโอสเฟอรัส จำกัด	5.45	KTIS	บริษัท ทรูไทย อินเทอร์เน็ต อินเทอร์เน็ต ซูการ์ คอร์ปอเรชั่น จำกัด	11.60			

ที่มา: www.thai-iod.com

หมายเหตุ: Cooperate Governance Report (CGR) เป็นการจัดทำร่วมกันระหว่างสำนักงาน ก.ล.ด. ตลาดหลักทรัพย์แห่งประเทศไทย และ สมาคมส่งเสริมสถาบันกรรมการบริษัทไทย (Thai IOD)

โดยใช้จำนวนตราสัญลักษณ์ของคณะกรรมการบริษัทกับภาพแห่งชาติแสดงระดับคะแนนในแต่ละกลุ่ม และจะทำการเผยแพร่รายชื่อเฉพาะบริษัทที่ได้คะแนนอยู่ในระดับ "ดี (Good)" ขึ้นไป

“บริษัทหลักทรัพย์ เคจีไอ ประเทศไทย (จำกัด) มหาชน” เป็นผู้จัดการการจัดจำหน่ายและรับประกัน การจำหน่ายหุ้นสามัญเพิ่มทุนของ บมจ. บีเจซี เฮฟวี่ อินดัสทรี (BJCHI), บมจ. นามยง เทอร์มินัล (NYT), บมจ. เอไอ เอนเนอร์จี (AIE) และ บริษัท เอส ที วี ไอ (SPVI) โดยการจัดทำเอกสารฉบับนี้เพื่อวัตถุประสงค์ในการนำเสนอข้อมูลและบทวิเคราะห์เท่านั้น การตัดสินใจลงทุนขึ้นอยู่กับดุลยพินิจของนักลงทุน ผู้ลงทุนควรพิจารณาข้อมูลเกี่ยวกับผู้จัดจำหน่ายหลักทรัพย์ก่อนที่จะมีการตัดสินใจลงทุน

บริษัทฯ ของคณเผยแพร่บทความหรืองานวิจัยเกี่ยวกับหลักทรัพย์ของ บมจ. เอไอ เอนเนอร์จี (AIE) เนื่องจากบริษัทฯ ได้เข้าร่วมเป็นผู้จัดจำหน่ายหลักทรัพย์ และหลักทรัพย์ของ บมจ. เอเชีย อินดัสทรี (AI) ซึ่งเป็นบริษัทที่มีความเกี่ยวข้องกับหลักทรัพย์ AIE ที่บริษัทฯ รับจัดจำหน่ายเป็นการชั่วคราว ตั้งแต่วันที่ 2 ธ.ค. 2556 เป็นต้นไปจนถึงวันปิดการเสนอขายหรือวันที่จัดหาหุ้นส่วนเกินได้ครบแล้วแต่กรณี

Disclaimer

บริษัทหลักทรัพย์ เคจีไอ (ประเทศไทย) จำกัด (มหาชน) (“บริษัท”) มิได้ให้การรับรองใดๆ ถึงความถูกต้องและแท้จริงของข้อมูลในเอกสารนี้ (“ข้อมูล”) ดังนั้นไม่ว่าจะด้วยเหตุใดก็ตาม บริษัทไม่ขอรับผิดชอบต่อความเสียหายใดๆ ทางการเงิน หรือผลประโยชน์ใดๆ ทั้งทางตรงและทางอ้อมที่เกิดขึ้นจากการใช้ ข้อมูล และข้อมูลนี้มิได้จัดทำขึ้นเพื่อเป็นการชักชวนหรือชี้แนะให้ซื้อขายหลักทรัพย์ใดๆ ทั้งนี้ข้อมูลถูกจัดทำขึ้นจากแหล่งข้อมูลที่เป็นปัจจุบันและ บริษัทสงวนสิทธิในการแก้ไขข้อความใดๆ ในเอกสารนี้โดยมิต้องบอกกล่าวล่วงหน้า