

## Highlight

คาดว่า SET แกว่งตัวในกรอบ 1,515-1,535 จุด เป็นแกว่งตัว sideway

นักวิเคราะห์ปัจจัยเทคนิค : อภิสทิธี ลิ้มป้ารุ่งกุล  
 ผู้ช่วยนักวิเคราะห์ : อังศุมาลิน คุ้มวงศ์  
 บริษัทหลักทรัพย์ เคเคเทรด จำกัด  
 research@kktrade.co.th

### Technical Viewpoint

SET closed ⬇️

1,520.23 (-3.15)

#### ■ แนวโน้มตลาดช่วงบ่าย

SET ปรับตัวลงตามทิศทางตลาดหุ้นทั่วโลก เนื่องจากนักลงทุนระมัดระวังและเลี่ยงลงทุนในสินทรัพย์เสี่ยงหลังจากธนาคารกลางสวีตเซอร์แลนด์ประกาศยกเลิกเพดานค่าเงินฟรังก์สวิสและปรับลดอัตราดอกเบี้ย ทำให้ตลาดเงินและตลาดทุนเกิดความผันผวน ส่งผลให้ SET ปิดตลาดที่ระดับ 1,520.23 จุด ลบ 3.15 จุด (-0.21%) มูลค่าการซื้อขาย 17,363 ล้านบาท

#### ■ ประเด็นข่าวสำคัญ

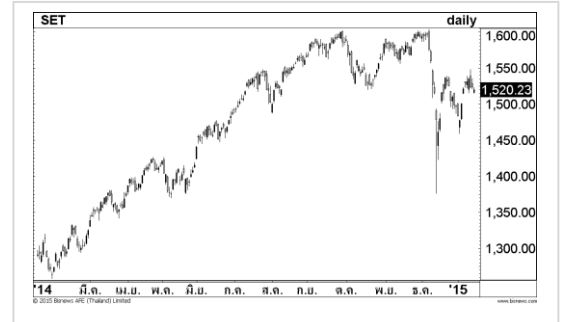
ธ.กลางสวิส ประกาศยกเลิกเพดานค่าเงินฟรังก์/ยูโร วานนี้ (15 ม.ค.) ธนาคารกลางสวีตเซอร์แลนด์ (SNB) ประกาศยกเลิกการกำหนดเพดานอัตราแลกเปลี่ยนที่ระดับ 1.20 ฟรังก์สวิส/ยูโร ที่ใช้มานาน 3 ปี ส่งผลให้ฟรังก์สวิสพุ่งขึ้นเมื่อเทียบยูโร โดยฟรังก์สวิสพุ่งขึ้นเกือบ 30% เมื่อเทียบยูโร ท่ามกลางการซื้อขายที่ปั่นป่วน หลังจาก SNB ยกเลิกมาตรการดังกล่าว ซึ่งกำหนดขึ้นในช่วงที่เกิดวิกฤติยูโรโซน ขณะที่ตลาดหุ้นปรับตัวลงจากความวิตกเกี่ยวกับภาวะเศรษฐกิจที่พึ่งพาการส่งออกของสวีตเซอร์แลนด์ นอกจากนี้ SNB ยังได้ปรับลดอัตราดอกเบี้ยลง 0.5% สู่ระดับ -0.75%

#### กรอบทางเทคนิค

SET	คาดว่า SET มีแนวโน้มแกว่งตัวในกรอบ 1,515-1,535 จุด เป็นแนวโน้มแกว่งตัว sideway
SET 50 Futures S50H15	คาดว่าแกว่งตัวในกรอบ 985-1,015 จุด ถ้าดัชนียืนเหนือ 985 จุด ถือ long
Gold Futures GFG15	คาดว่าแกว่งตัวในกรอบ 19,300-19,800 บาท ถ้าราคาขึ้นเหนือ 19,200 บาท ถือ long

#### หุ้นเด่นทางเทคนิค

Stock	ราคาปิด	แนวรับ	ตัดขาดทุน	แนวต้าน
BGH <span style="color: red;">★</span>	18.70 บาท	18.50 บาท	18.20 บาท	20.00 บาท
	18.70 บาท	18.50 บาท	18.20 บาท	20.00 บาท
EPG <span style="color: red;">★</span>	7.50 บาท	7.40 บาท	7.30 บาท	8.00 บาท
	7.50 บาท	7.40 บาท	7.30 บาท	8.00 บาท



### การเปิดเผยข้อมูล

รายงานฉบับนี้จัดทำขึ้นโดย ฝ่ายวิเคราะห์การลงทุน บริษัทหลักทรัพย์ เคเคเทรด จำกัด บนพื้นฐานข้อมูลซึ่งพิจารณาแล้วว่ามีความน่าเชื่อถือและ/หรือถูกต้อง อย่างไรก็ตาม ฝ่ายวิเคราะห์การลงทุนนี้อาจยืนยันและรับรองความถูกต้องและความสมบูรณ์ของข้อมูลดังกล่าวได้ แม้ว่าข้อมูลดังกล่าวจะปรากฏข้อความที่อาจเป็นหรืออาจตีความว่าเป็นเช่นนั้นได้ บริษัทฯ จึงไม่รับรองต่อการนำเอาข้อมูล บทความ ความเห็น และ/หรือ บทสรุปที่ปรากฏในเอกสารฉบับนี้ไปใช้ไม่ว่ากรณีใดๆ ซึ่งบทความดังกล่าวเป็นเพียงแนวคิดของผู้จัดทำเพื่อใช้เป็นข้อมูลประกอบการตัดสินใจในการลงทุน ดังนั้น นักลงทุนควรใช้ดุลพินิจอย่างรอบคอบในการพิจารณาลงทุน บริษัทฯ ขอสงวนสิทธิ์ในการนำข้อมูลที่ปรากฏในเอกสารนี้ไม่ว่าจะทั้งหมดหรือบางส่วน ไปทำซ้ำ หรือ ดัดแปลง แก้ไข หรือนำเอกสารเผยแพร่ต่อสาธารณชนจะต้องได้รับความยินยอมจากบริษัทฯ ก่อน

บริษัทหลักทรัพย์ ภัทร จำกัด (มหาชน) (บล. ภัทร) ซึ่งเป็นบริษัทในเครือ “เป็น หรือ จะเป็น” ผู้ออกใบสำคัญแสดงสิทธิอนุพันธ์ที่มีหลักทรัพย์อ้างอิงเป็นหลักทรัพย์ที่ บริษัทหลักทรัพย์ เคเคเทรด จำกัด มีการจัดทำหรืออ้างอิงถึงในรายงานวิจัยฉบับนี้ ในกรณีนี้ บล. ภัทร เป็นผู้ออกใบสำคัญแสดงสิทธิอนุพันธ์ บล. ภัทร อาจจะทำหน้าที่เป็นผู้ดูแลสภาพคล่องสำหรับใบสำคัญแสดงสิทธิดังกล่าวดังนั้นนักลงทุนควรใช้ความระมัดระวังในการใช้ข้อมูลเนื่องจากอาจมีส่วนหนึ่งส่วนใดที่มีผลประโยชน์ทับซ้อนซึ่งอาจมีผลกระทบต่อวัตถุประสงค์ในการจัดทำรายงานวิจัยฉบับนี้

**Opinion Key** - บริษัทหลักทรัพย์ เคเคเทรด จำกัด กำหนดคำแนะนำการลงทุนทางปัจจัยพื้นฐาน 3 ระดับ คือ (1) ซื้อ (BUY) สำหรับหุ้นที่มีปัจจัยพื้นฐานดี ให้ผลตอบแทนที่คาดหวังรวมส่วนต่างของมูลค่าเหมาะสมกับราคาในตลาดและผลตอบแทนเงินปันผล มากกว่า 15% (2) เก่งกำไร (TRADING) สำหรับหุ้นที่ให้ผลตอบแทนที่คาดหวังรวมส่วนต่างของมูลค่าเหมาะสมกับราคาในตลาดและผลตอบแทนเงินปันผล ระหว่าง -10% ถึง +15% (3) ขาย (SELL) สำหรับหุ้นที่ปัจจัยพื้นฐานไม่ดี และ/หรือ ให้ผลตอบแทนที่คาดหวังรวมส่วนต่างของมูลค่าเหมาะสมกับราคาในตลาดติดลบมากกว่า 10% ขึ้นไป

คำแนะนำการลงทุนของบทวิเคราะห์ทางปัจจัยพื้นฐานอาจจะ “เหมือน” หรือ “แตกต่าง” กับคำแนะนำการลงทุนในบทวิเคราะห์ทางเทคนิครายวัน นักลงทุนต้องพิจารณาคำแนะนำการลงทุนของบทวิเคราะห์อย่างรอบคอบก่อนการตัดสินใจลงทุนเพื่อให้สอดคล้องกับลักษณะการลงทุนของท่าน

**Corporate Governance Report** - การเปิดเผยผลการสำรวจของสมาคมส่งเสริมสถาบันกรรมการบริษัทไทย IOD ในเรื่องการกำกับดูแลกิจการ (Corporate Governance) เป็นการดำเนินการตามนโยบายของสำนักงานคณะกรรมการกำกับหลักทรัพย์และตลาดหลักทรัพย์ โดยการสำรวจของ IOD เป็นการสำรวจและประเมินจากข้อมูลของบริษัทจดทะเบียนในตลาดหลักทรัพย์แห่งประเทศไทยและตลาดหลักทรัพย์ เอ็มเอไอ ที่มีการเปิดเผยต่อสาธารณะ และเป็นข้อมูลที่ผู้ลงทุนทั่วไปสามารถเข้าถึงได้ ดังนั้น ผลสำรวจดังกล่าวจึงเป็นการนำเสนอในมุมมองของบุคคลภายนอก โดยไม่ได้เป็นการประเมินการปฏิบัติ และมีได้มีการใช้ข้อมูลภายใน ในการประเมิน ทั้งนี้ IOD ทำการเผยแพร่รายชื่อเฉพาะบริษัทที่ได้คะแนนอยู่ในระดับ “ดี” ขึ้นไป ซึ่งมี 3 กลุ่มคือ “ดี” “ดีมาก” และ “ดีเลิศ” อนึ่ง ผลการสำรวจดังกล่าวเป็นผลการสำรวจ ณ วันที่ปรากฏในรายงานการกำกับดูแลกิจการบริษัทจดทะเบียนไทยเท่านั้น ผลการสำรวจจึงอาจเปลี่ยนแปลงได้ภายหลังวันดังกล่าว ทั้งนี้ บริษัทหลักทรัพย์ เคเคเทรด จำกัด มิได้ยืนยันหรือรับรองถึงความถูกต้องของผลการสำรวจ

**บริษัทที่ได้รับการจัดอันดับในเรื่องการกำกับดูแลกิจการ “ดีเลิศ” เฉพาะที่ kktrade ศึกษาข้อมูล**

BCP	EGCO	GRAMMY	INTUCH	IRPC	IVL	KBANK	KTB	PTT	PTTEP
PTTGC	SAMART	SAT	SCB	SPALI	TISCO	TMB	TOP		

**บริษัทที่ได้รับการจัดอันดับในเรื่องการกำกับดูแลกิจการ “ดีมาก” เฉพาะที่ kktrade ศึกษาข้อมูล**

ADVANC	AOT	BANPU	BAY	BBL	CK	CPF	DTAC	HEMRAJ	LPN
MCOT	PS	QH	RATCH	RS	SNC	SVI	TCAP	THAI	THCOM
TKT	TRUE	TVO	HMPRO	LH	NBC	TOG			

**บริษัทที่ได้รับการจัดอันดับในเรื่องการกำกับดูแลกิจการ “ดี” เฉพาะที่ kktrade ศึกษาข้อมูล**

AMATA	AH	AP	BEC	GLOW	GLOBAL	ITD	MAJOR	MFEC	SEAFCO
SIRI	STANLY	STEC	SYMC	TUF					

**N/A** **บริษัทที่ไม่ได้รับการจัดอันดับในเรื่องการกำกับดูแลกิจการ เฉพาะที่ kktrade ศึกษาข้อมูล**

BCH	BGH	CHG	CPALL	JAS	EFORL	ICHI	WORK	LIVE	M
RML	ROJNA	SAPPE	SF	VGI					

## สำนักงานใหญ่

500 อาคารอัมรินทร์ทาวเวอร์ ชั้น 7 ถนนเพลินจิต  
แขวงลุมพินี เขตปทุมวัน กรุงเทพฯ 10330  
โทรศัพท์ 0-2680-2222 โทรสาร 0-2680-2233  
Email: customerservices@kktrade.co.th

## สาขาอโศก

209 อาคารเค ทาวเวอร์ ถนนสุขุมวิท 21 (อโศก)  
แขวงคลองเตยเหนือ เขตวัฒนา กรุงเทพฯ 10110  
โทรศัพท์ 0-2680-2900 โทรสาร 0-2680-2995  
Email : asoke@kktrade.co.th

## สาขางานนา

1093/56 ชั้น 11 อาคารเซ็นทรัลซิตี้บางนา บางนา-ตราด กม.3  
แขวงบางนา เขตพระโขนง กรุงเทพฯ 10260  
โทรศัพท์ 0-2745-6458-66 โทรสาร 0-2745-6467  
Email: bangna@kktrade.co.th

## สาขานนทบุรี

ชั้น 4 อาคารเลขที่ 68/30 - 32 หมู่ที่ 8 ตำบล บางกระสอ  
อำเภอเมือง จังหวัดนนทบุรี 11000  
โทรศัพท์ 0-2527-8744 โทรสาร 0-2965-4634  
Email : ngamwongwan@kktrade.co.th

## สาขาสมาทรสาคร

1400 / 98-101 ถนนเอกชัย  
ตำบลมหาชัย อำเภอเมือง สมุทรสาคร 74000  
โทรศัพท์ (034) 837-246-64, (034) 427-123-5  
โทรสาร (034) 423-565, (034) 837-255  
Email : smutsakorn@kktrade.co.th

## สาขาขอนแก่น

9/2 ถนนประชาสโมสร  
ตำบลในเมือง อำเภอเมือง ขอนแก่น 40000  
โทรศัพท์ (043) 337-700-10 โทรสาร (043) 337-721  
Email : khonkaen@kktrade.co.th

## สาขาระยอง

125/1 ถนนจันทอุดม (ระยอง - บ้านค่าย)  
ตำบลเชิงเนิน อำเภอเมือง ระยอง 21000  
โทรศัพท์ (038) 617-477-85 โทรสาร (038) 617-490  
Email : rayong@kktrade.co.th

## สาขาชลบุรี

7/18 หมู่ที่ 4 ถนนสุขุมวิท  
ตำบลห้วยกะปิ อำเภอเมือง ชลบุรี 20130  
โทรศัพท์ (038) 384-931-43 โทรสาร (038) 384-794  
Email : chonburi@kktrade.co.th

## สาขาพิษณุโลก

169/ 2-3-4 ถนนบรมไตรโลกนาถ  
ตำบลในเมือง อำเภอเมือง พิษณุโลก 65000  
โทรศัพท์ (055) 243-060 โทรสาร (055) 259-455  
Email : pitsanulok@kktrade.co.th

## สาขาหาดใหญ่

200 อาคารจุลดิศหาดใหญ่พลาซ่า ชั้น 4 ห้อง 414-424  
ถนนนิพัทธ์อุทิศ 3 ตำบลหาดใหญ่ อำเภอหาดใหญ่ สงขลา 90110  
โทรศัพท์ (074) 354-747-51 โทรสาร (074) 239-515  
Email : haadyai@kks.co.th

## สาขานครศรีธรรมราช

ชั้น 2 ธนาคารเกียรตินาคิน เลขที่ 111, 111/1-4  
ถนนพัฒนาการคูขวาง ตำบลคลัง อำเภอเมือง  
จังหวัดนครศรีธรรมราช 80000  
โทรศัพท์ (075) 432-111 โทรสาร (075) 432-359  
Email : nakornsrihamarat@kktrade.co.th

## สาขาเชียงใหม่

33 อาคารเกียรตินาคิน แยกช่วงสิงห์ ถนนเชียงใหม่-ลำปาง  
ตำบลช้างเผือก อำเภอเมือง เชียงใหม่ 50300  
โทรศัพท์ (053) 220-751-54, โทรสาร (053) 220-763, (053) 220-765  
Email : Chiangmai@kktrade.co.th

ชื่อ / นามสกุล		Email Address	เบอร์โทรศัพท์
ธริศา ชัยสุนทรโยธิน	หัวหน้าฝ่ายวิเคราะห์การลงทุน	tarisa@kktrade.co.th	0-2680-2939
สิทธิเดช ประเสริฐรุ่งเรือง	นักวิเคราะห์ปัจจัยพื้นฐานด้านหลักทรัพย์ – กลยุทธ์การลงทุน	sittidath@kktrade.co.th	0-2680-2944
อภิสิทธิ์ ลิ้มอำรุงกุล	นักวิเคราะห์ปัจจัยทางเทคนิค – หลักทรัพย์และอนุพันธ์	apisit@kktrade.co.th	0-2680-2932
ดิษฐานพ วัชระเวทิน	นักวิเคราะห์ปัจจัยพื้นฐานด้านหลักทรัพย์ – กลุ่มสื่อสิ่งพิมพ์ กลุ่มยานยนต์	dithanop@kktrade.co.th	0-2680-2931
เบญจพล สุทธิวีนิช	นักวิเคราะห์ปัจจัยพื้นฐานด้านหลักทรัพย์ – กลุ่มพลังงาน กลุ่มปิโตรเคมี	benjaphol@kktrade.co.th	0-2680-2935
วิชชุดา ปลั่งมณี	นักวิเคราะห์ปัจจัยพื้นฐานด้านหลักทรัพย์ – กลุ่มอสังหาริมทรัพย์	wichuda@kktrade.co.th	0-2680-2936
เจตอาทร สองเมือง	นักวิเคราะห์ปัจจัยพื้นฐานด้านหลักทรัพย์ – เชิงปริมาณ และ พอร์ตการลงทุน	chetathorn@kktrade.co.th	0-2680-2937
บุญเมธา แน่นหนา	ผู้ช่วยนักวิเคราะห์ – เชิงปริมาณ และ พอร์ตการลงทุน	boonmaytar@kktrade.co.th	0-2680-2825
พิทยา คุณวัฒน์	ผู้ช่วยนักวิเคราะห์ – เชิงปริมาณ และ พอร์ตการลงทุน	pittaya@kktrade.co.th	0-2680-2755
กมล นุดกุล	ผู้ช่วยนักวิเคราะห์	kamol@kktrade.co.th	0-2680-2933
วิษณุศรุต ชูอ่องสกุล	ผู้ช่วยนักวิเคราะห์	vitsarut@kktrade.co.th	0-2680-2940
สมจิต วิรุฬห์ธานี	ข้อมูลบริษัทจดทะเบียน	research@kktrade.co.th	0-2680-2934
อังศุมาลิน คุ่มวงศ์	ข้อมูลบริษัทจดทะเบียน	angsumalin@kktrade.co.th	0-2680-2938