

## Highlight

### ดัชนีหุ้นเป็นแนวโน้มแกว่งตัวในกรอบ 1515-1550 จุด

นักวิเคราะห์ปัจจัยเทคนิค : อภิสิทธิ์ ลิ้มปัทมกุล  
 ผู้ช่วยนักวิเคราะห์ : อังศุมาลิน คุ่มวงศ์  
 บริษัทหลักทรัพย์ เคเคเทรด จำกัด  
 research@kktrade.co.th

#### Technical Viewpoint

SET closed

1,517.74 (-5.64)

■ **แนวโน้มตลาดหุ้นวันนี้** ดัชนีหุ้นเมื่อวันก่อนปิดเป็นรูปแบบทรงตัวทางอ่อนลงอยู่ในกรอบ 1515-1550 จุด เป็นแนวโน้มแบบแกว่งตัว ยืนเหนือเส้นค่าเฉลี่ย 10 วันที่ระดับ 1510 จุด คาดว่าดัชนีหุ้นจะแกว่งตัวต่ออีกเล็กน้อย ในกรอบ 1515-1550 จุดอีกระยะหนึ่ง

■ **แนวโน้มระยะกลาง** ตลาดหุ้นปิดเป็นแนวโน้มแกว่งตัววันที่ 6 เป็นแนวโน้มแกว่งตัวเหนือระดับเส้นค่าเฉลี่ย 10 วันที่ 1510 จุด และระดับเส้นค่าเฉลี่ย 25 วันอยู่ที่ 1510 จุด จากรูปแบบราคาคาดว่าดัชนีหุ้นจะแกว่งตัวในกรอบ 1515-1550 จุด กินเวลา 1 สัปดาห์ แนวรับระยะกลางอยู่ที่ 1515 และ 1480 จุด

#### Technical Picks

BGH	แนะนำซื้อเก็งกำไรในกรอบแนวรับแนวต้าน		
ราคาปิด	18.70	ตัดขาดทุน	18.20
แนวรับ	18.50	แนวต้าน	20
คำแนะนำ : ราคาหุ้นปิดเป็นแนวโน้มพักตัว 6 วันมีน้ำหนัทางขาขึ้นยืนเหนือเส้นค่าเฉลี่ย 10 วัน มีวอลุ่มเด่น 7 วัน แนะนำซื้อเก็งกำไรได้			

EPCO	แนะนำซื้อเก็งกำไรในกรอบแนวรับแนวต้าน		
ราคาปิด	7.25	ตัดขาดทุน	6.95
แนวรับ	7.15	แนวต้าน	7.80
คำแนะนำ : ราคาปิดเป็นแนวโน้มทางขาขึ้นยืนเหนือเส้นค่าเฉลี่ย 10 วัน หลังจากพักตัว 2 วัน มีวอลุ่มเด่น 4 วัน แนะนำซื้อเก็งกำไรได้			

ECL	แนะนำซื้อเก็งกำไรในกรอบแนวรับแนวต้าน		
ราคาปิด	3.12	ตัดขาดทุน	3.02
แนวรับ	3.08	แนวต้าน	3.36
คำแนะนำ : ราคาหุ้นปิดเป็นแนวโน้มทางขาขึ้นยืนเหนือเส้นค่าเฉลี่ย 10 วัน หลังจากพักตัว 5 วัน เริ่มมีวอลุ่มเด่น แนะนำซื้อเก็งกำไรได้			

BTC	แนะนำซื้อเก็งกำไรในกรอบแนวรับแนวต้าน		
ราคาปิด	1.70	ตัดขาดทุน	1.63
แนวรับ	1.68	แนวต้าน	1.90
คำแนะนำ : ราคาหุ้นปิดเป็นแนวโน้มพักตัว 6 วันทางขาขึ้นยืนเหนือเส้นค่าเฉลี่ย 10 วัน มีวอลุ่มเด่น 8 วัน แนะนำซื้อเก็งกำไรได้			

LIVE	แนะนำซื้อเก็งกำไรในกรอบแนวรับแนวต้าน		
ราคาปิด	0.39	ตัดขาดทุน	0.35
แนวรับ	0.37	แนวต้าน	0.45
คำแนะนำ : ราคาหุ้นปิดเป็นแนวโน้มพักตัว 3 วันทางขาขึ้นยืนเหนือเส้นค่าเฉลี่ย 10 วัน มีวอลุ่มเด่น 4 วัน แนะนำซื้อเก็งกำไรได้			

#### Top 5 Most Active

TRUE	ยืน 12 บาทถือรอขายแนวต้านได้		
ราคาปิด	12.20	ตัดขาดทุน	11.80
แนวรับ	12	แนวต้าน	13
คำแนะนำ : ราคาหุ้นปิดเป็นแนวโน้มพักตัว 4 วันทางขาขึ้น ยืน 12 บาทถือรอขายแนวต้านได้			

PTT	นำรอซื้อแนวรับ		
ราคาปิด	322	ตัดขาดทุน	305
แนวรับ	310 , 306	แนวต้าน	350
คำแนะนำ : ราคาหุ้นปิดเป็นแนวโน้มทางอ่อนตัวลงมา 6 วัน ราคามีโอกาสทดสอบแนวรับแล้วติดตัวขึ้นได้ นำรอซื้อแนวรับ			

ADVANC	นำรอซื้อแนวรับ		
ราคาปิด	240	ตัดขาดทุน	235
แนวรับ	236	แนวต้าน	248 , 255
คำแนะนำ : ราคาหุ้นปิดเป็นแนวโน้มทางอ่อนตัวลง ราคามีโอกาสทดสอบแนวรับได้ นำรอซื้อแนวรับ			

KBANK	นำรอซื้อแนวรับ		
ราคาปิด	225	ตัดขาดทุน	218
แนวรับ	223 , 220	แนวต้าน	231
คำแนะนำ : ราคาหุ้นปิดเป็นแนวโน้มแกว่งตัวปรับฐานกรอบแคบมา 5 วัน ราคามีโอกาสทดสอบแนวรับได้ นำรอซื้อแนวรับ			

ITD	ยืน 7.60 บาทถือรอขายแนวต้านได้		
ราคาปิด	7.90	ตัดขาดทุน	7.45
แนวรับ	7.60	แนวต้าน	9
คำแนะนำ : ราคาหุ้นปิดเป็นแนวโน้มพักตัว 6 วันทางขาขึ้น ยืน 7.60 บาทถือรอขายแนวต้านได้			

## SET50 Futures



© 2015 Bisnews AFE (Thailand) Limited

ชื่อย่อสัญญา	เดือน	เปิด	สูง	ต่ำ	ปิด	ราคาชำระ	เปลี่ยนแปลง	ปริมาณ	สถานะคงค้าง
S50F15	ม.ค.-58	994.00	1006.20	990.00	999.50	1000.00	-0.80	124	262
S50G15	ก.พ.-58	987.80	999.20	987.80	995.00	999.20	4.20	5	58
S50H15	มี.ค.-58	986.20	1001.80	984.60	993.80	993.60	-2.00	70751	182667
S50M15	มิ.ย.-58	985.00	997.20	981.00	988.80	988.70	-2.40	6229	16199
S50U15	ก.ย.-58	980.00	992.50	980.00	985.50	985.50	-3.40	452	2024
S50Z15	ต.ค.-58	980.50	995.50	980.40	987.10	987.10	-2.40	121	250
รวมทั้งสิ้น								77682	201460

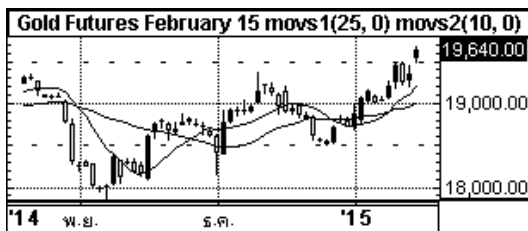
## S50H15

ราคาปิดเป็นแนวโน้มทรงตัวที่แนวรับ 990 จุด ไกลระดับเส้นค่าเฉลี่ย 25 วันที่ 998 จุด คาดว่าราคาจะแกว่งตัวในกรอบ 985-1025 จุด

### กลยุทธ์การลงทุน

- ❑ แนะนำ ถือ long แล้วดูเงื่อนไข
- ❑ เงื่อนไขการลงทุน ถ้า S50H15 > 990 = ถือ long , ในกรณีที่ < 985 = ปิดที่ถือ long
- ❑ แนวรับ 990 จุด แนวต้าน 1025 จุด

## Gold Futures



© 2015 Bisnews AFE (Thailand) Limited

ชื่อย่อสัญญา	เดือน	เปิด	สูง	ต่ำ	ปิด	ราคาชำระ	เปลี่ยนแปลง	ปริมาณ	สถานะคงค้าง
GFG15	ม.ค.-58	19640.00	19810.00	19610.00	19640.00	19630.00	290.00	1247	2616
GFJ15	ก.พ.-58	19780.00	19910.00	19780.00	19700.00	19700.00	280.00	243	2909
GFM15	มี.ค.-58	19670.00	20000.00	19840.00	19820.00	19820.00	420.00	107	457
รวมทั้งสิ้น								1597	5982

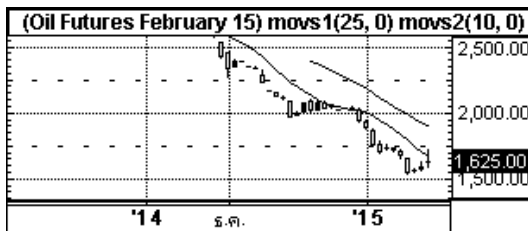
## GFG15

ราคาปิดเป็นแนวโน้มทางขาขึ้นหลังจากพักตัว 2 วัน ยืนเหนือเส้นค่าเฉลี่ยเคลื่อนที่ 25 วัน(ระยะกลาง) ที่ 19,000 บาท คาดว่าราคาจะแกว่งตัวในกรอบ 19,500-19,800 บาท

### กลยุทธ์การลงทุน

- ❑ แนะนำ ถือ long แล้วดูเงื่อนไข
- ❑ เงื่อนไขการลงทุน ถ้า GFG15 > 19,500 = ถือ long , ในกรณีที่ < 19,150 = ปิดที่ถือ long
- ❑ แนวรับ 19,500 บาท แนวต้าน 20,000 บาท

## Oil Futures



© 2015 Bisnews AFE (Thailand) Limited

ชื่อย่อสัญญา	เดือน	เปิด	สูง	ต่ำ	ปิด	ราคาชำระ	เปลี่ยนแปลง	ปริมาณ	สถานะคงค้าง
BRF15	ม.ค.-58	1574.00	1670.00	1557.67	1575.00	1557.67	1.67	72	253
BRG15	ก.พ.-58	1625.00	1630.00	1605.00	1625.00	1625.00	32.00	264	284
BRH15	มี.ค.-58	1658.00	1677.00	1658.00	1650.00	1658.00	21.00	40	101
รวมทั้งสิ้น								376	638

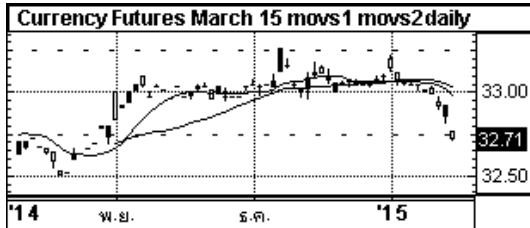
## BRG15 (เริ่มดูเดือน G)

ราคาปิดเป็นแนวโน้มแกว่งตัวทางขาลงอยู่ใต้เส้นค่าเฉลี่ย 10 วันที่ 1700 บาท โดยรูปแบบเป็นแกว่งตัวทางขาลงอีกเล็กน้อย

### กลยุทธ์การลงทุน

- ❑ แนะนำ ถือ short แล้วดูเงื่อนไข
- ❑ ถ้า BRG15 < 1700 = ถือ short , ในกรณีที่ > 1720 = ปิดที่ถือ short
- ❑ แนวรับ 1530 , 1500 บาท แนวต้าน 1720 , 1850 บาท

## Currency Futures



© 2015 Bisnews AFE (Thailand) Limited

## USDH15

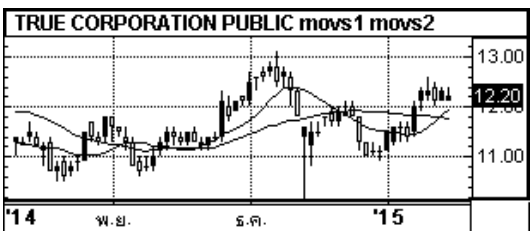
ราคาปิดเป็นแนวโน้มทางขาลงต่ำกว่าระดับเส้นค่าเฉลี่ย 25 วัน คาดว่าราคาจะแกว่งตัวในกรอบ 32.60-32.90 บาท

### กลยุทธ์การลงทุน

- ❑ แนะนำ ถือ short แล้วดูเงื่อนไข
- ❑ ถ้า USDH15 < 32.90 = ถือ short , ในกรณีที่ > 32.90 = ปิดที่ถือ short
- ❑ แนวรับ 32.50 บาท แนวต้าน 32.90 บาท

ชื่อย่อสัญญา	เดือน	เปิด	สูง	ต่ำ	ปิด	ราคาชำระ	เปลี่ยนแปลง	ปริมาณ	สถานะคงค้าง
USDF15	ม.ค.-58	32.68	32.68	32.63	32.67	32.67	-0.15	6	453
USDG15	ก.พ.-58	32.67	32.76	32.67	32.76	32.73	-0.10	31	47
USDH15	มี.ค.-58	32.77	32.77	32.70	32.71	32.72	-0.20	2389	18616
USDM15	เม.ย.-58	32.90	32.91	32.83	32.83	32.83	-0.28	53	378
รวมทั้งสิ้น								2479	19494

## Single Stock Futures



© 2015 Bisnews AFE (Thailand) Limited

## TRUE

ราคาปิดเป็นแนวโน้มขั้วกั้ว 4 วันทางขาขึ้นยืนเหนือเส้นค่าเฉลี่ย 10 วัน คาดว่าราคาจะแกว่งตัวในกรอบแนวรับแนวต้าน

### กลยุทธ์การลงทุน

- ❑ แนะนำ ซื้อขาย ในกรอบแนวรับแนวต้าน
- ❑ เงื่อนไขการลงทุน ถ้า TRUE > 12 = ซื้อ , ในกรณีที่ < 11.90 = ขาย
- ❑ แนวรับ 12 บาท แนวต้าน 13 บาท

## ปริมาณซื้อขาย Futures (16 ม.ค.)

DAILY	BUY	SELL	NET	%CHG
Institution	39,992	34,351	5,641	33%
Foreign	9,046	8,712	334	8%
Local	64,870	70,845	-5,975	60%
<b>Total</b>			<b>227,816</b>	
MTD				
Institution	569,531	634,834	-65,303	35%
Foreign	177,208	175,805	1,403	10%
Local	970,066	906,166	63,900	55%
<b>Total</b>			<b>3,433,610</b>	
QTD				
Institution	569,531	634,834	-65,303	35%
Foreign	177,208	175,805	1,403	10%
Local	970,066	906,166	63,900	55%
<b>Total</b>			<b>3,433,610</b>	
YTD				
Institution	569,531	634,834	-65,303	35%
Foreign	177,208	175,805	1,403	10%
Local	970,066	906,166	63,900	55%
<b>Total</b>			<b>3,433,610</b>	

## ข้อมูลประกอบ SET50

Leading (+) / Lagging (-) Movers : Top 10 of SET 50		
Stock	Mkt. Share of SET 50 (%)	Impact of SET50
PTTEP	4.24	-1.01
BAY	3.53	-0.62
BBL	3.60	-0.49
KTB	3.16	-0.43
GLOW	1.29	-0.37
SCB	6.30	-0.35
DELTA	0.90	-0.34
ADVANC	7.33	-0.31
TRUE	3.09	-0.25
KBANK	5.53	-0.25

ที่มา : Bisnews, TFEX

Leading (+) / Lagging (-) Movers : By Sector	
Sector	Impact of SET50
Banking	-2.31
ICT	-0.75
Energy & Utilities	-0.69
Electronic Components	-0.34
Media & Publishing	-0.34
Property Development	-0.24
Food & Beverage	-0.20
Petrochemicals & Chemicals	-0.15
Tourism & Leisure	-0.07
-	-

## การเปิดเผยข้อมูล

รายงานฉบับนี้จัดทำขึ้นโดย ฝ่ายวิเคราะห์การลงทุน บริษัทหลักทรัพย์ เคเคเทรด จำกัด บนพื้นฐานข้อมูลซึ่งพิจารณาแล้วว่ามีความน่าเชื่อถือและ/หรือถูกต้อง อย่างไรก็ตาม ฝ่ายวิเคราะห์การลงทุนนี้อาจยืนยันและรับรองความถูกต้องและความสมบูรณ์ของข้อมูลดังกล่าวได้ แม้ว่าข้อมูลดังกล่าวจะปรากฏข้อความที่อาจเป็นหรืออาจตีความว่าเป็นเช่นนั้นได้ บริษัทฯ จึงไม่รับรองต่อการนำเอาข้อมูล บทความ ความเห็น และ/หรือ บทสรุปที่ปรากฏในเอกสารฉบับนี้ไปใช้ไม่ว่ากรณีใดๆ ซึ่งบทความดังกล่าวเป็นเพียงแนวคิดของผู้จัดทำเพื่อใช้เป็นข้อมูลประกอบการตัดสินใจในการลงทุน ดังนั้น นักลงทุนควรใช้ดุลพินิจอย่างรอบคอบในการพิจารณาลงทุน บริษัทฯ ขอสงวนสิทธิ์ในการนำข้อมูลที่ปรากฏในเอกสารนี้ไม่ว่าจะทั้งหมดหรือบางส่วน ไปทำซ้ำ หรือ ดัดแปลง แก้ไข หรือนำเอกสารเผยแพร่ต่อสาธารณชนจะต้องได้รับความยินยอมจากบริษัทฯ ก่อน

บริษัทหลักทรัพย์ ภัทร จำกัด (มหาชน) (บล. ภัทร) ซึ่งเป็นบริษัทในเครือ “เป็น หรือ จะเป็น” ผู้ออกใบสำคัญแสดงสิทธิอนุพันธ์ที่มีหลักทรัพย์อ้างอิงเป็นหลักทรัพย์ที่ บริษัทหลักทรัพย์ เคเคเทรด จำกัด มีการจัดทำหรืออ้างอิงถึงในรายงานวิจัยฉบับนี้ ในกรณีนี้ บล. ภัทร เป็นผู้ออกใบสำคัญแสดงสิทธิอนุพันธ์ บล. ภัทร อาจจะทำหน้าที่เป็นผู้ดูแลสภาพคล่องสำหรับใบสำคัญแสดงสิทธิดังกล่าวดังนั้นนักลงทุนควรใช้ความระมัดระวังในการใช้ข้อมูลเนื่องจากอาจมีส่วนหนึ่งส่วนใดที่มีผลประโยชน์ทับซ้อนซึ่งอาจมีผลกระทบต่อวัตถุประสงค์ในการจัดทำรายงานวิจัยฉบับนี้

**Opinion Key** - บริษัทหลักทรัพย์ เคเคเทรด จำกัด กำหนดคำแนะนำการลงทุนทางปัจจัยพื้นฐาน 3 ระดับ คือ (1) ซื้อ (BUY) สำหรับหุ้นที่มีปัจจัยพื้นฐานดี ให้ผลตอบแทนที่คาดหวังรวมส่วนต่างของมูลค่าเหมาะสมกับราคาในตลาดและผลตอบแทนเงินปันผล มากกว่า 15% (2) เก่งกำไร (TRADING) สำหรับหุ้นที่ให้ผลตอบแทนที่คาดหวังรวมส่วนต่างของมูลค่าเหมาะสมกับราคาในตลาดและผลตอบแทนเงินปันผล ระหว่าง -10% ถึง +15% (3) ขาย (SELL) สำหรับหุ้นที่ปัจจัยพื้นฐานไม่ดี และ/หรือ ให้ผลตอบแทนที่คาดหวังรวมส่วนต่างของมูลค่าเหมาะสมกับราคาในตลาดติดลบมากกว่า 10% ขึ้นไป

คำแนะนำการลงทุนของบทวิเคราะห์ทางปัจจัยพื้นฐานอาจจะ “เหมือน” หรือ “แตกต่าง” กับคำแนะนำการลงทุนในบทวิเคราะห์ทางเทคนิครายวัน นักลงทุนต้องพิจารณาคำแนะนำการลงทุนของบทวิเคราะห์อย่างรอบคอบก่อนการตัดสินใจลงทุนเพื่อให้สอดคล้องกับลักษณะการลงทุนของท่าน

**Corporate Governance Report** - การเปิดเผยผลการสำรวจของสมาคมส่งเสริมสถาบันกรรมการบริษัทไทย IOD ในเรื่องการกำกับดูแลกิจการ (Corporate Governance) เป็นการดำเนินการตามนโยบายของสำนักงานคณะกรรมการกำกับหลักทรัพย์และตลาดหลักทรัพย์ โดยการสำรวจของ IOD เป็นการสำรวจและประเมินจากข้อมูลของบริษัทจดทะเบียนในตลาดหลักทรัพย์แห่งประเทศไทยและตลาดหลักทรัพย์ เอ็มเอไอ ที่มีการเปิดเผยต่อสาธารณะ และเป็นข้อมูลที่ผู้ลงทุนทั่วไปสามารถเข้าถึงได้ ดังนั้น ผลสำรวจดังกล่าวจึงเป็นการนำเสนอในมุมมองของบุคคลภายนอก โดยไม่ได้เป็นการประเมินการปฏิบัติ และมีได้มีการใช้ข้อมูลภายใน ในการประเมิน ทั้งนี้ IOD ทำการเผยแพร่รายชื่อเฉพาะบริษัทที่ได้คะแนนอยู่ในระดับ “ดี” ขึ้นไป ซึ่งมี 3 กลุ่มคือ “ดี” “ดีมาก” และ “ดีเลิศ” อนึ่ง ผลการสำรวจดังกล่าวเป็นผลการสำรวจ ณ วันที่ปรากฏในรายงานการกำกับดูแลกิจการบริษัทจดทะเบียนไทยเท่านั้น ผลการสำรวจจึงอาจเปลี่ยนแปลงได้ภายหลังวันดังกล่าว ทั้งนี้ บริษัทหลักทรัพย์ เคเคเทรด จำกัด มิได้ยืนยันหรือรับรองถึงความถูกต้องของผลการสำรวจ

**บริษัทที่ได้รับการจัดอันดับในเรื่องการกำกับดูแลกิจการ “ดีเลิศ” เฉพาะที่ kktrade ศึกษาข้อมูล**

BCP	EGCO	GRAMMY	INTUCH	IRPC	IVL	KBANK	KTB	PTT	PTTEP
PTTGC	SAMART	SAT	SCB	SPALI	TISCO	TMB	TOP		

**บริษัทที่ได้รับการจัดอันดับในเรื่องการกำกับดูแลกิจการ “ดีมาก” เฉพาะที่ kktrade ศึกษาข้อมูล**

ADVANC	AOT	BANPU	BAY	BBL	CK	CPF	DTAC	HEMRAJ	LPN
MCOT	PS	QH	RATCH	RS	SNC	SVI	TCAP	THAI	THCOM
TKT	TRUE	TVO	HMPRO	LH	NBC	TOG			

**บริษัทที่ได้รับการจัดอันดับในเรื่องการกำกับดูแลกิจการ “ดี” เฉพาะที่ kktrade ศึกษาข้อมูล**

AMATA	AH	AP	BEC	GLOW	GLOBAL	ITD	MAJOR	MFEC	SEAFCO
SIRI	STANLY	STEC	SYMC	TUF					

**N/A** **บริษัทที่ไม่ได้รับการจัดอันดับในเรื่องการกำกับดูแลกิจการ เฉพาะที่ kktrade ศึกษาข้อมูล**

BCH	BGH	CHG	CPALL	JAS	EFORL	ICHI	WORK	LIVE	M
RML	ROJNA	SAPPE	SF	VGI					

## สำนักงานใหญ่

500 อาคารอัมรินทร์ทาวเวอร์ ชั้น 7 ถนนเพลินจิต  
แขวงลุมพินี เขตปทุมวัน กรุงเทพฯ 10330  
โทรศัพท์ 0-2680-2222 โทรสาร 0-2680-2233  
Email: customerservices@kktrade.co.th

## สาขาอโศก

209 อาคารเค ทาวเวอร์ ถนนสุขุมวิท 21 (อโศก)  
แขวงคลองเตยเหนือ เขตวัฒนา กรุงเทพฯ 10110  
โทรศัพท์ 0-2680-2900 โทรสาร 0-2680-2995  
Email : asoke@kktrade.co.th

## สาขางานนา

1093/56 ชั้น 11 อาคารเซ็นทรัลซิติ์บางนา บางนา-ตราด กม.3  
แขวงบางนา เขตพระโขนง กรุงเทพฯ 10260  
โทรศัพท์ 0-2745-6458-66 โทรสาร 0-2745-6467  
Email: bangna@kktrade.co.th

## สาขานนทบุรี

ชั้น 4 อาคารเลขที่ 68/30 - 32 หมู่ที่ 8 ตำบล บางกระสอ  
อำเภอเมือง จังหวัดนนทบุรี 11000  
โทรศัพท์ 0-2527-8744 โทรสาร 0-2965-4634  
Email : ngamwongwan@kktrade.co.th

## สาขาสมาทรสาคร

1400 / 98-101 ถนนเอกชัย  
ตำบลมหาชัย อำเภอเมือง สมุทรสาคร 74000  
โทรศัพท์ (034) 837-246-64, (034) 427-123-5  
โทรสาร (034) 423-565, (034) 837-255  
Email : smutsakorn@kktrade.co.th

## สาขาขอนแก่น

9/2 ถนนประชาสโมสร  
ตำบลในเมือง อำเภอเมือง ขอนแก่น 40000  
โทรศัพท์ (043) 337-700-10 โทรสาร (043) 337-721  
Email : khonkaen@kktrade.co.th

## สาขาระยอง

125/1 ถนนจันทอุดม (ระยอง - บ้านค่าย)  
ตำบลเชิงเนิน อำเภอเมือง ระยอง 21000  
โทรศัพท์ (038) 617-477-85 โทรสาร (038) 617-490  
Email : rayong@kktrade.co.th

## สาขาชลบุรี

7/18 หมู่ที่ 4 ถนนสุขุมวิท  
ตำบลห้วยกะปิ อำเภอเมือง ชลบุรี 20130  
โทรศัพท์ (038) 384-931-43 โทรสาร (038) 384-794  
Email : chonburi@kktrade.co.th

## สาขาพิษณุโลก

169/ 2-3-4 ถนนบรมไตรโลกนาถ  
ตำบลในเมือง อำเภอเมือง พิษณุโลก 65000  
โทรศัพท์ (055) 243-060 โทรสาร (055) 259-455  
Email : pitsanulok@kktrade.co.th

## สาขาหาดใหญ่

200 อาคารจุลดิศหาดใหญ่พลาซ่า ชั้น 4 ห้อง 414-424  
ถนนนิพัทธ์อุทิศ 3 ตำบลหาดใหญ่ อำเภอหาดใหญ่ สงขลา 90110  
โทรศัพท์ (074) 354-747-51 โทรสาร (074) 239-515  
Email : haadyai@kks.co.th

## สาขานครศรีธรรมราช

ชั้น 2 ธนาคารเกียรตินาคิน เลขที่ 111, 111/1-4  
ถนนพัฒนาการคูขวาง ตำบลคลัง อำเภอเมือง  
จังหวัดนครศรีธรรมราช 80000  
โทรศัพท์ (075) 432-111 โทรสาร (075) 432-359  
Email : nakornsrihamarat@kktrade.co.th

## สาขาเชียงใหม่

33 อาคารเกียรตินาคิน แยกช่วงสิงห์ ถนนเชียงใหม่-ลำปาง  
ตำบลช้างเผือก อำเภอเมือง เชียงใหม่ 50300  
โทรศัพท์ (053) 220-751-54, โทรสาร (053) 220-763, (053) 220-765  
Email : Chiangmai@kktrade.co.th

ชื่อ / นามสกุล		Email Address	เบอร์โทรศัพท์
ธริศา ชัยสุนทรโยธิน	หัวหน้าฝ่ายวิเคราะห์การลงทุน	tarisa@kktrade.co.th	0-2680-2939
สิทธิเดช ประเสริฐรุ่งเรือง	นักวิเคราะห์ปัจจัยพื้นฐานด้านหลักทรัพย์ – กลยุทธ์การลงทุน	sittidath@kktrade.co.th	0-2680-2944
อภิสิทธิ์ ลิ้มอำรุงกุล	นักวิเคราะห์ปัจจัยทางเทคนิค – หลักทรัพย์และอนุพันธ์	apisit@kktrade.co.th	0-2680-2932
ดิษฐนพ วัธนเวคิน	นักวิเคราะห์ปัจจัยพื้นฐานด้านหลักทรัพย์ – กลุ่มสื่อสิ่งพิมพ์ กลุ่มยานยนต์	dithanop@kktrade.co.th	0-2680-2931
เบญจพล สุทธิวีนิช	นักวิเคราะห์ปัจจัยพื้นฐานด้านหลักทรัพย์ – กลุ่มพลังงาน กลุ่มปิโตรเคมี	benjaphol@kktrade.co.th	0-2680-2935
วิชชุดา ปลั่งมณี	นักวิเคราะห์ปัจจัยพื้นฐานด้านหลักทรัพย์ – กลุ่มอสังหาริมทรัพย์	wichuda@kktrade.co.th	0-2680-2936
เจตอาทร สองเมือง	นักวิเคราะห์ปัจจัยพื้นฐานด้านหลักทรัพย์ – เชิงปริมาณ และ พอร์ตการลงทุน	chetathorn@kktrade.co.th	0-2680-2937
บุญเมธา แน่นหนา	ผู้ช่วยนักวิเคราะห์ – เชิงปริมาณ และ พอร์ตการลงทุน	boonmaytar@kktrade.co.th	0-2680-2825
พิทยา คุณวัฒน์	ผู้ช่วยนักวิเคราะห์ – เชิงปริมาณ และ พอร์ตการลงทุน	pittaya@kktrade.co.th	0-2680-2755
กมล นุตกุล	ผู้ช่วยนักวิเคราะห์	kamol@kktrade.co.th	0-2680-2933
วิษณุศรุต ชูอ่องสกุล	ผู้ช่วยนักวิเคราะห์	vitsarut@kktrade.co.th	0-2680-2940
สมจิต วิรุฬห์ธานี	ข้อมูลบริษัทจดทะเบียน	research@kktrade.co.th	0-2680-2934
อังศุมาลิน คุ่มวงศ์	ข้อมูลบริษัทจดทะเบียน	angsumalin@kktrade.co.th	0-2680-2938