

- 1 อรลักษณ์ วงศ์มาศ
- 2 66.2658.8888 ต่อ 8844
- 3 [oraluckw@kqi.co.th](mailto:oraluckw@kqi.co.th)

## แนวโน้มราคา SET50 ล่วงหน้า

### ปัจจัยที่มีผลกระทบต่อ SET50

วานนี้ตลาดหุ้นสหรัฐฯ ปิดบวกเล็กน้อย หลังจาก IMF ปรับลดคาดการณ์ GDP ของโลกปีนี้ลง 0.3% สู่ระดับ 3.5% รวมทั้งปรับลดคาดการณ์จีนรัสเซีย ญี่ปุ่นและยูโรโซน แต่ปรับเพิ่มคาดการณ์สหรัฐฯ ปีนี้ขึ้น 0.5% สู่ระดับ 3.6% นอกจากนี้ยังมีรายงาน GDP ไตรมาส 4/57 ของจีนออกมาที่ 7.3% ใกล้เคียงกับคาดการณ์ที่ 7.2% ด้านราคาน้ำมันได้รับปัจจัยลบในเรื่อง IMF และรวม น้ำมันอิหร่านออกมาเปิดเผยว่าราคาน้ำมันอาจลดลงแตะ 25 ดอลลาร์/บาร์เรล หาก OPEC ไม่ลดกำลังการผลิตลง และอิหร่านสามารถรับมือได้กับราคาน้ำมันที่ 25 ดอลลาร์/บาร์เรล รวมทั้งข่าวบริษัทแบงเกอร์ ฮิวจ์ ینگ์และฮัลลิเบอร์ตัน บริษัทผู้ให้บริการขุดเจาะแหล่งน้ำมัน ประกาศแผนปลดพนักงานกว่า 8 พันคน เนื่องจากได้รับผลกระทบจากทิศทางราคาน้ำมันดิบที่ลดลง โดย WTI ชะลอลง ล่าสุดมาอยู่ที่ 46.47 อาจส่งผลกระทบต่อหุ้นในกลุ่มพลังงานโดยเฉพาะหุ้น PTT และ PTTEP ซึ่งมี weighted รว 9.5% และ 4.2% ของดัชนี SET50

สำหรับแนวโน้มระยะกลางคาดว่าจะแกว่งตัวขึ้นได้แบบจำกัด โดยอาจปรับขึ้นไปทดสอบแนวต้าน 1030/1043 แนะนำให้เปิด Long ได้ในช่วงชะลอลงมาที่แนวรับ 998/982 เพื่อปิดที่แนวต้าน 1030/1043 โดยให้จุด stop loss ที่ 990/975

สำหรับปัจจัยระยะสั้นที่ติดตามมีการประชุม ECB ในวันที่ 22 ม.ค. คาดว่าจะจะมีการออกมาตรการ QE เต็มรูปแบบ (ตลาดคาดมูลค่าประมาณ 5.5 แสนล้านยูโร) อาจส่งผลกระทบต่อทิศทางตลาดหุ้น แต่ตลาดรับรู้ข่าวนี้ไปส่วนหนึ่งแล้ว อาจต้องระวังแรงขายทำกำไร

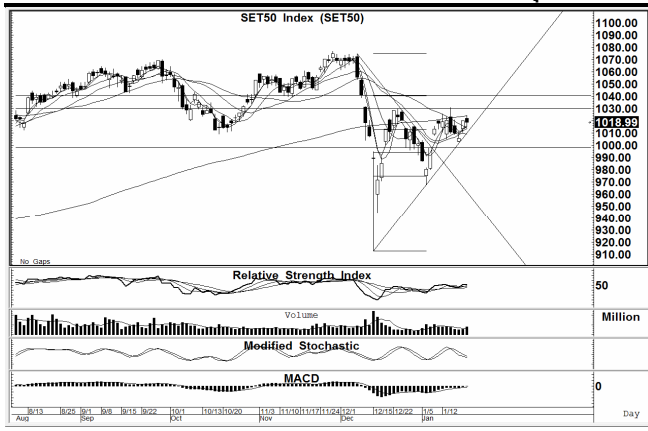
**ปัจจัยเงินทุนไหลเข้า-ออก:** วานนี้นักลงทุนต่างชาติขายสุทธิใน SET -819 ล้านบาท ส่วนในตลาด TFEX (Mini SET50 Index Futures) ต่างชาติซื้อสุทธิ +8671 สัญญา ขณะที่ตลาดตราสารหนี้ซื้อสุทธิ +549 ล้านบาท

### ความเห็น SET50 ฟิวเจอร์ส

วานนี้สัญญา S50H15 เคลื่อนไหวแกว่งตัวออกข้าง โดยคิดขึ้นไปทำจุดสูงสุดที่ 1017.8 สลับชะลอลงมาทำจุดต่ำสุดที่ 1008.1 จากนั้นค่อยคิดฟื้นขึ้นมาปิดที่ 1012.20 โดย S50H15 ลงแรงกว่าเทียบกับดัชนี SET50 ทำให้ basis (สัญญา S50H15 และดัชนี SET50) ลบเพิ่มขึ้น มาอยู่ที่ -6.79 จุด (ทั้งนี้หากคำนวณ basis ทางทฤษฎี cost and carry จะอยู่ที่ราว -4.2 จุด) ประเมินทิศทางระยะสั้นอาจแกว่งตัวออกข้าง โดยอาจชะลอลงมาทดสอบแนวรับที่ 10010/1006 สลับคิดฟื้นขึ้นไปทดสอบแนวต้าน 1017/1022

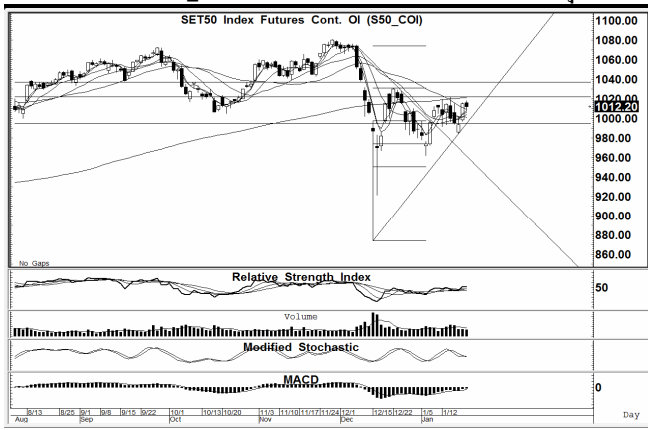
**กลยุทธ์:** สำหรับ Trading ในระหว่างวัน แนะนำให้เปิด Long สัญญา S50H15 ที่แนวรับ 1010/1006 เพื่อปิดที่แนวต้าน 1017/1022 โดยให้จุด Stop loss ราว 1006 จุด สำหรับคนที่ได้เปิด Long ไว้ที่ 1012 แนะนำให้ปิดสถานะที่แนวต้าน 1017/1022 โดยให้จุด stop loss ที่ 1006

ราคาเปิด SET50 วันที่ 20 มกราคม 2558 ที่ 1018.99 จุด



ที่มา: บิสนิวลส์

กราฟราคา S50\_COI วันที่ 20 มกราคม 2558 ปิดที่ 1012.20 จุด



ที่มา: บิสนิวลส์

### Disclaimer

บริษัทหลักทรัพย์ เคจีไอ (ประเทศไทย) จำกัด (มหาชน) ("บริษัท") มิได้ให้การรับรองใดๆ ถึงความถูกต้องและแท้จริงของข้อมูลในเอกสารนี้ ("ข้อมูล") ดังนั้นไม่ว่าจะด้วยเหตุใดก็ตาม บริษัทฯ ขอรับผิดชอบต่อความเสียหายในรายได้ หรือผลประโยชน์ใดๆ ทั้งทางตรงและทางอ้อมที่เกิดขึ้นจากการใช้ ข้อมูล และข้อมูลนี้มิได้จัดทำขึ้นเพื่อเป็นการชักชวนหรือชี้แนะให้ซื้อขายหลักทรัพย์ใดๆ ทั้งนี้ข้อมูลถูกจัดทำขึ้นจากแหล่งข้อมูลที่เป็นปัจจุบันและ บริษัทฯ สงวนสิทธิ์ในการแก้ไขข้อความใดๆ ในเอกสารนี้โดยไม่ต้องบอกกล่าวล่วงหน้า