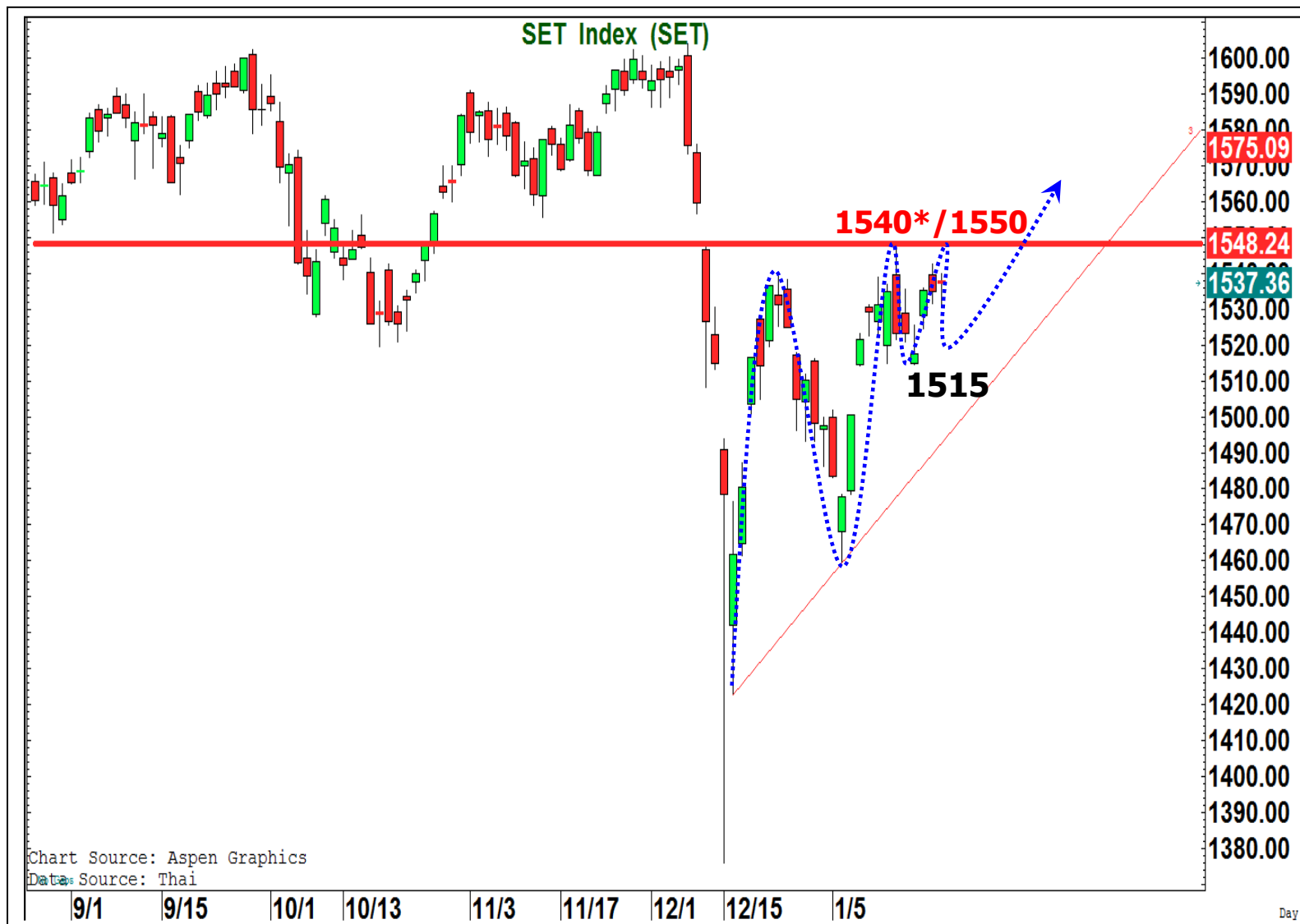


# TIGER IN-TREND MORNING SESSION



22 มกราคม 2558



## ACTION

เช้านี้เปิดบวก และมีโอกาสสูงที่จะ

ทดสอบแนวต้าน **1545** จุด

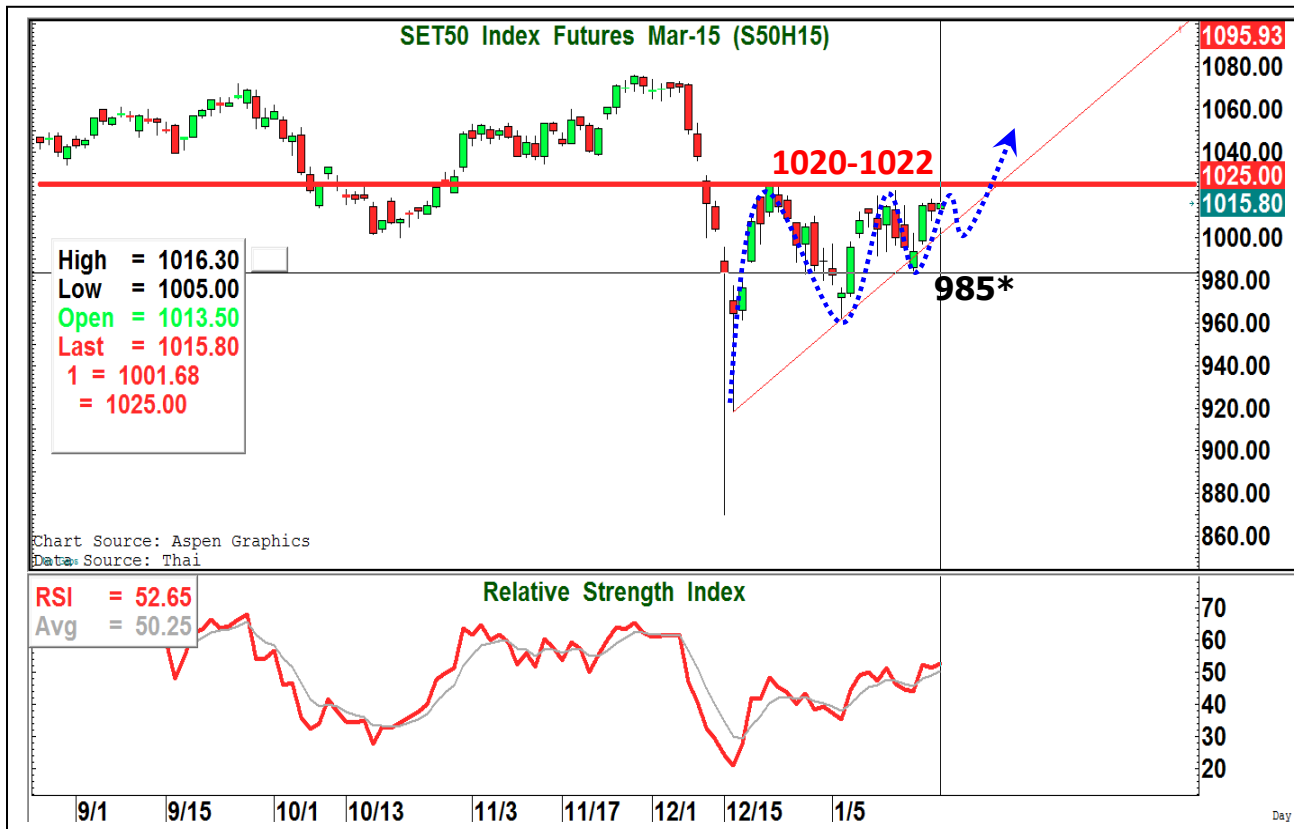
SET Index: เช้านี้เปิดบวก วางแนวต้าน 1545 จุดได้ทดสอบ ฉะนั้น Upside ของภาพรายวันในช่วง 1545-1550 จุด เมื่อเข้าใกล้ระยะทดสอบมีโอกาสเผชิญแรงขายกดดันช่วงสั้น ฉะนั้นกรอบ Trading อาจใช้ 1545-1550 จุดเป็นแนวทำกำไรอีกสักกรอบก่อน แม้อัตราชะลอจะไม่ลึกไปกว่า 1515/1505 จุด

รอบนี้หลังจากย่อเล็กน้อยแล้วดีด มีโอกาสสูงที่จะทะลุแนวต้าน 1550 จุด และจะดึงให้ภาพรายสัปดาห์ยืนยันการปรับขึ้นต่อเนื่อง

Support 1535/1532\*

Resistance 1545\*-1550

SET 50 Index Futures: เปิดบวก และวิ่งเข้าหาแนวต้าน 1020-1022 จุด ซึ่งเมื่อทดสอบจะมีแรงขาย



**Action**

21 ม.ค. นักลงทุนต่างชาติเปิด Long สุทธิเพิ่ม 1,284 สัญญา รวม 19-21 ม.ค. Long สุทธิสะสม 11,472 สัญญา

เปิดบวกดันต่อเข้าหาเป้าหมาย 1020-1022 จุด บริเวณนี้ จะเกิดแรงขาย และเป็นระดับพิจารณาความต่อเนื่องของการปรับขึ้น เพื่อพ้นจากการแกว่งในกรอบสามเหลี่ยมระหว่าง 985-1025 จุด ประเมินการทะลุผ่าน 1025 จุดทันทีจะเสี่ยงเกินไป ทางที่ดีมี ย่อเล็กน้อยอีกสักกรอบก่อนขึ้นต่อ จะทำให้การขึ้นมีความแข็งแกร่ง

**กลยุทธ์ S50H15**

- ถือ Long ต้นทุน 985 จุดมีรอบรอทำกำไรในกรอบกว้างที่เป้าหมาย 1020-1022 จุด ตัดขาดกำไรทุนกรณีหลุด 1010 จุด

**Guideline**

SET50 Index Futures: วันนี้จะขึ้นชนแนวต้านหลัก 1020-1022 จุด มีแรงขายสั้นๆ และย่ออีกสักกรอบ ก่อนทะลุแนวต้าน 1025 จุด เพื่อยืนยันการหลุดจากกรอบสามเหลี่ยม และขึ้นต่อเนื่อง

**Trading By Investor**

Contracts	Long	Short	Net	YTD
Institution	17091	19649	-2558	-10439
Foreign	15295	14011	1284	9239
Local	41239	39965	1274	1200

SUPPORT 1008\*-1010

RESISTANCE 1020-1022\*



TOP's Most Active



## Single Stock Futures: Long ITDH15



Strategies	Long
Target	8.45 / 8.74
Cut loss	7.87
Underlying Price	8.05

Futures	Last	Vol	OI	SP
ITDH15	8.15	9944	46554	8.14
ITDM15	8.17	1859	5272	8.17
ITDU15	8.17	1153	3872	8.17
ITDZ15	-	-	35	8.26

## Derivative Warrants By Maybank Kim Eng Securities (Thailand)

DW	ITD42C1507A	Last Trading Date	28/07/2015 (187 วัน)
ประเภท	CALL	Intrinsic Value per DW	0.54
ราคา offer DW	0.78	Time Value per DW	0.24
Implied Volatility	91.50%	Break-Even Point	9.12
ราคาหุ้นแม่	8.15	All-in-Premium	11.90%
ราคาใช้สิทธิ	6	Doubling Factor	50.18%
อัตราการใช้สิทธิ	0.25	Effective Gearing	2.07

**คำอธิบาย**

Call DW: ถ้าหุ้นแม่วิ่งขึ้น ราคา Call DW ควรขยับสูงขึ้น แต่ถ้าหุ้นแม่วิ่งลง ราคา Call DW ควรขยับลง  
Put DW: ถ้าหุ้นแม่วิ่งลง ราคา Put DW ควรขยับสูงขึ้น แต่ถ้าหุ้นแม่วิ่งขึ้น ราคา Put DW ควรขยับลง  
Intrinsic Values คือ มูลค่า DW ที่หากใช้สิทธิทันทีที่ราคาหุ้นปัจจุบัน  
Effective Gearing คือ ค่าที่บอกว่า DW จะเปลี่ยนไปกี่ % เมื่อราคาหุ้นอ้างอิงเปลี่ยน 1%  
Implied Volatility คือ ค่าที่บอกว่าราคา DW ถูกหรือแพง โดยใช้เปรียบเทียบกับ DW บนหุ้นอ้างอิงตัวเดียวกัน แต่มีวันหมดอายุต่างกัน ราคาใช้สิทธิต่างกัน อัตราใช้สิทธิที่ต่างกัน  
Break-even point คือ ราคาหุ้นต้องขึ้นไปเปิดที่กี่บาท จึงทำให้การลงทุนใน DW เท่าทุน (หากถือ DW จนหมดอายุ)  
All-in-Premium คือ ราคาหุ้นแม่ขึ้น (ลง) กี่ % จึงทำให้ Call (Put) DW เท่าทุน หากถือ Call DW จนหมดอายุ  
Doubling Factor คือ ราคาหุ้นแม่ต้องขึ้น (ลง) กี่ % จึงทำให้ราคา Call (Put) DW ขยับเพิ่ม 100% จากราคาปัจจุบันของ Call (Put) DW ถ้าหากถือ Call (Put) DW จนถึงวันซื้อขายวันสุดท้าย

Note: ข้อมูลการคำนวณเป็นเพียงการประมาณการซึ่งไม่สามารถรับรองผลลัพธ์ในอนาคตข้างหน้าและไม่รับประกันความถูกต้อง



นักวิเคราะห์ : ปวีศา เลิศกิจคุณานนท์  
ผู้ช่วยนักวิเคราะห์ : ชาญเดช หลีทศรัตน์, อภิวัฒน์ ทวีศิริเวทย์

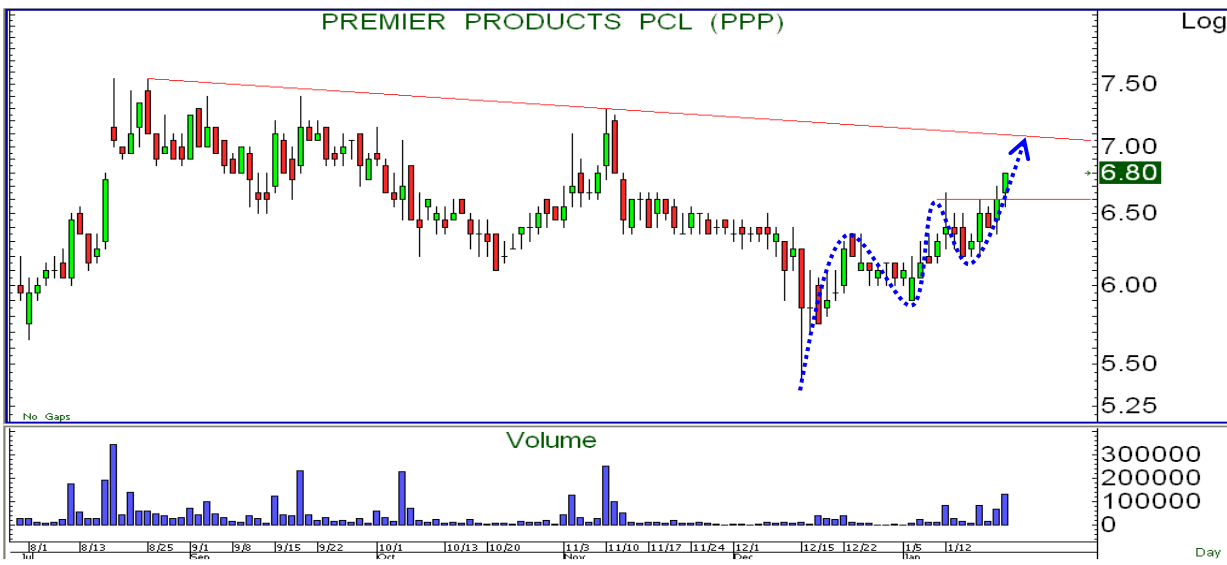
Tel : 662-658-6300 ext. 1405

Tiger Picks - SIRI

Support 1.73-1.70  
Resistance 1.80/1.90  
Cut loss 1.69

คำแนะนำระยะสั้น (BUY)

ราคาดีดตัวข้ามผ่านแนวเส้นกุด พร้อมด้วยปริมาณ Vol. ที่เพิ่มสูงขึ้น สร้างสัญญาณเชิงบวก มีโอกาสที่ราคาจะสามารถขยับดีดตัวขึ้นต่อ โดยมีเป้าแนวต้านแรกที่บริเวณ 1.80 บาท และมีเป้าแนวต้านถัดไปที่บริเวณ 1.90 บาท ตามลำดับ



Support 6.80-6.65  
Resistance 7.10/7.30  
Cut loss 6.60

คำแนะนำระยะสั้น (BUY)

ราคาดีดตัวข้ามผ่านยอดสูงระยะสั้น พร้อมด้วยปริมาณ Vol. ที่เพิ่มสูงขึ้น สร้างสัญญาณเชิงบวก มีโอกาสที่ราคาจะขยับดีดตัวขึ้นต่อ โดยมีเป้าแนวต้านแรกที่บริเวณ 7.10 บาท และมีเป้าแนวต้านถัดไปที่บริเวณ 7.30 บาท ตามลำดับ

Tiger Picks - PPP

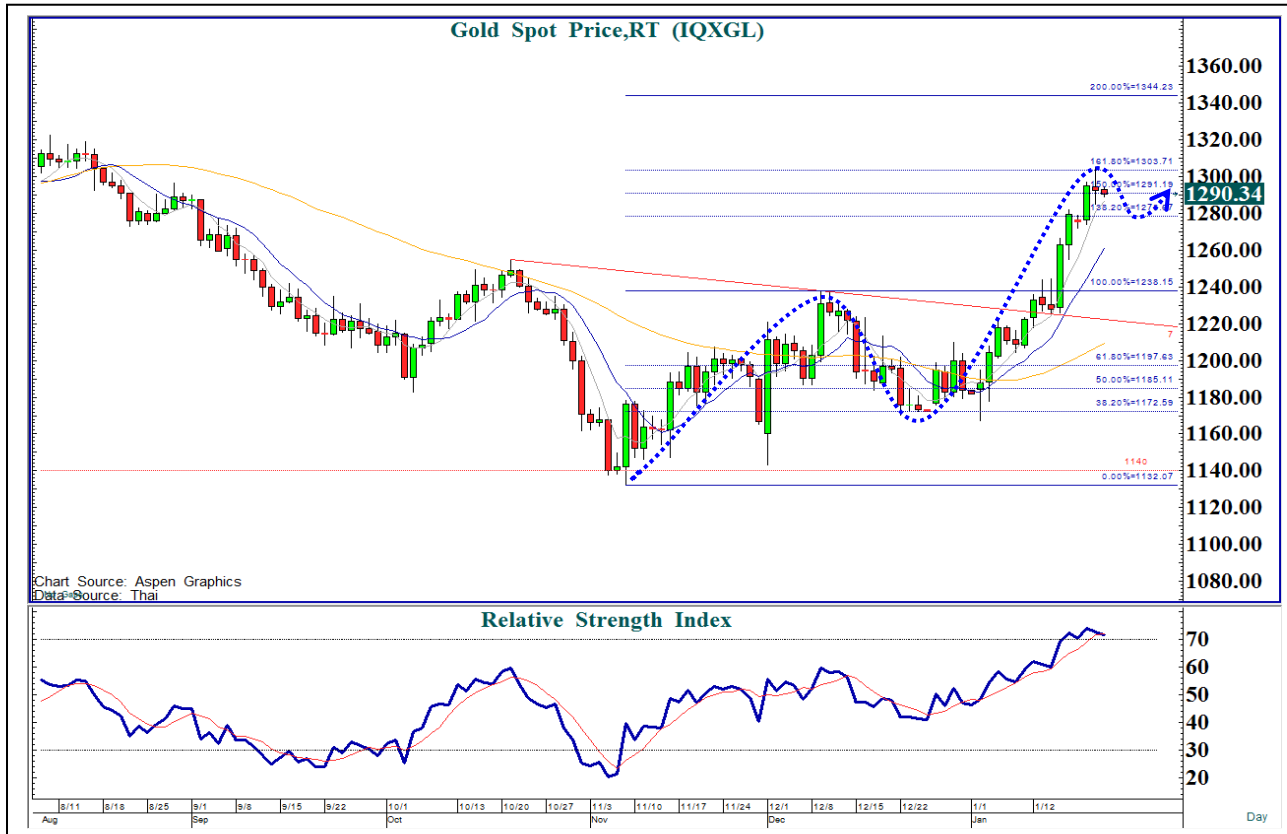


## Follow Up Tiger Picks

วันที่แนะนำ	หุ้น	มุมมองทางเทคนิค
21 ม.ค. 58	THCOM (BUY)	ราคาแกว่งตัวเหนือแนวรับบริเวณ 38-37 บาท กรณีไม่หลุดแนวรับดังกล่าว มีโอกาสที่ราคาจะสามารถขยับติดตัวขึ้นต่อ โดยมีเป้าหมายด้านแรกที่บริเวณ 39.50 บาท และมีเป้าหมายด้านถัดไปที่บริเวณ 40.75 บาท <b>ขณะที่ใช้การปิดหลุด 36.50 บาท ขายลดความเสี่ยง</b>
21 ม.ค. 58	RS (BUY)	ราคาติดตัวขึ้นได้บ้าง ทำจุดสูงที่บริเวณ 18.30 บาท (เป้าแรกอยู่ที่ 18.50 บาท) กรณีไม่อ่อนตัวหลุด 17.90-17.50 บาท ยังคงมีโอกาที่ราคาจะขยับติดตัวขึ้นต่อ โดยมีเป้าหมายด้านแรกที่บริเวณ 18.50 บาท <b>และใช้การอ่อนตัวหลุด 17.40 บาท ขายลดความเสี่ยง</b>
20 ม.ค. 58	BGH (BUY)	ราคาได้แกว่งตัวเหนือแนวรับบริเวณ 18.90-18.30 บาท กรณีไม่หลุดแนวรับบริเวณดังกล่าว มีโอกาสที่ราคาจะสามารถขยับติดตัวขึ้นต่อ โดยมีเป้าหมายด้านแรกที่บริเวณ 19.70 บาท และมีเป้าหมายด้านถัดไปที่บริเวณ 20.50 บาท <b>ขณะที่ใช้การปิดหลุด 18.20 บาท ขายลดความเสี่ยง</b>
20 ม.ค. 58	S (BUY)	<b>ราคาได้ติดตัวข้ามผ่านเป้าหมายด้านแรกที่บริเวณ 9.70 บาท</b> (ทำจุดสูงที่ 9.75 บาท) กรณีราคาไม่อ่อนตัวหลุด 9.40 บาท มีโอกาสที่ราคาจะสามารถขยับติดตัวขึ้นต่อ โดยมีเป้าหมายด้านถัดไปที่บริเวณ 10 บาท <b>และใช้การอ่อนตัวหลุด 9.25 บาท ขายลดความเสี่ยง</b>
19 ม.ค. 58	AMATA (BUY)	ราคาได้แกว่งตัวเหนือแนวรับบริเวณ 16.60-16.30 บาท กรณีไม่หลุดแนวรับดังกล่าว มีโอกาสที่ราคาจะสามารถขยับติดตัวขึ้นต่อ โดยมีเป้าหมายด้านแรกที่บริเวณ 17.20 บาท และมีเป้าหมายด้านถัดไปที่บริเวณ 17.70 บาท <b>ขณะที่ใช้การปิดหลุด 16.10 บาท ขายลดความเสี่ยง</b>
19 ม.ค. 58	VTE (BUY)	<b>ราคาขยับติดตัวขึ้นต่อข้ามผ่านเป้าหมายด้านที่ 2 บริเวณ 3.40 บาท</b> (ทำจุดสูงที่ 3.42 บาท) น่าจะได้แบ่งขายทำกำไรไปอีกบางส่วน กรณีไม่หลุดแนวรับบริเวณ 3.26 บาท มีโอกาสที่ราคาจะขยับติดตัวขึ้นต่อ โดยมีเป้าหมายด้านถัดไปที่บริเวณ 3.60 บาท <b>และใช้การอ่อนตัวหลุด 3.16 บาท ขายลดความเสี่ยง</b>
16 ม.ค. 58	TUF (BUY)	ราคาได้เปิดหลุดแนวหยุดขาดทุนที่ได้ไว้บริเวณ 21.90 บาท แต่ได้มีการติดตัวดังกล่าวขึ้นมาปิดเหนือบริเวณแนวดังกล่าว ทำให้เรายังคงมุมมองเดิม ลุยราคาขยับติดตัวขึ้นต่อ โดยยังคงมีเป้าหมายด้านแรกที่บริเวณ 23 บาท <b>และยังคงใช้การปิดหลุด 21.90 บาท ขายลดความเสี่ยง</b>
15 ม.ค. 58	KTIS* (BUY)	ติดตามเป็นวันสุดท้าย ราคาได้แกว่งตัวเหนือแนวรับบริเวณ 11.60-11.40 บาท กรณีไม่หลุดแนวรับดังกล่าว มีโอกาสที่ราคาจะสามารถขยับติดตัวขึ้นต่อ โดยมีเป้าหมายด้านแรกที่บริเวณ 12.10 บาท และมีเป้าหมายด้านถัดไปที่บริเวณ 12.60 บาท <b>ขณะที่ใช้การปิดหลุด 11.20 บาท ขายลดความเสี่ยง</b>
15 ม.ค. 58	CSS* (BUY)	ติดตามเป็นวันสุดท้าย ราคาได้ติดตัวขึ้นทำจุดสูงที่ 7.90 บาท ก่อนกลับมาอ่อนตัวลงมาทดสอบแนวรับบริเวณ 7.70-7.45 บาท กรณีไม่หลุดแนวรับดังกล่าว มีโอกาสที่ราคาจะสามารถขยับติดตัวขึ้นต่อ โดยมีเป้าหมายด้านแรกที่บริเวณ 8 บาท <b>ขณะที่ใช้การอ่อนตัวหลุด 7.40 บาท ขายลดความเสี่ยง</b>

หมายเหตุ: เราจะติดตามหุ้นที่แนะนำในช่วง 5 วันก่อนหน้า โดยหากราคาปรับตัวไม่ถึงเป้าหมายภายในกรอบระยะเวลาที่คาดไว้ จะถือเป็นการหมดอายุของคำแนะนำ และควรขายปิดสถานะลดความเสี่ยง ส่วนชื่อหุ้นที่มีเครื่องหมาย \* หมายถึง หุ้นที่มีการ Update คำแนะนำเพิ่มเติมในวันนี้

GOLD Futures: เริ่มมีสัญญาณย่อตัว ประเมินเป็นเพียงการย่อตัวระยะสั้นก่อนติดต่อ



แนวโน้มราคาทองคำตลาด COMEX เชิงเทคนิค

ภาพรายวัน : วานนี้ราคาทองคำขึ้นไปทดสอบแนวต้านระดับ 1300 ดอลลาร์ (แนวต้านทางจิตวิทยาและ Fibonacci Retracement 161.80%) แล้วมีการย่อตัวลงมา โดยเกิดสัญญาณการพักตัวในระยะสั้น รอดูแนวรับบริเวณ 1280 ดอลลาร์ ประเมินเป็นการย่อตัวระยะสั้นเพื่อติดตัวขึ้นต่อตามแนวโน้มระยะกลาง

**คำแนะนำระยะสั้น GFG15**

- พอร์ตวาง หาจังหวะเข้าสะสม Long ที่แนวรับบริเวณ 1280 ดอลลาร์

21 ม.ค. SPDR ลดการถือทองคำ 1.79 ตัน สู่ระดับ 740.45 ตัน

Guideline

Remark: \*หาก Gold Spot เปลี่ยนแปลง 10 ดอลลาร์ Gold Futures จะเปลี่ยนแปลง 154.56 บาท \*หากค่าเงินบาทเปลี่ยนแปลง 0.10 บาท Gold Futures จะเปลี่ยนแปลง 61.34 บาท

Trading By Investor

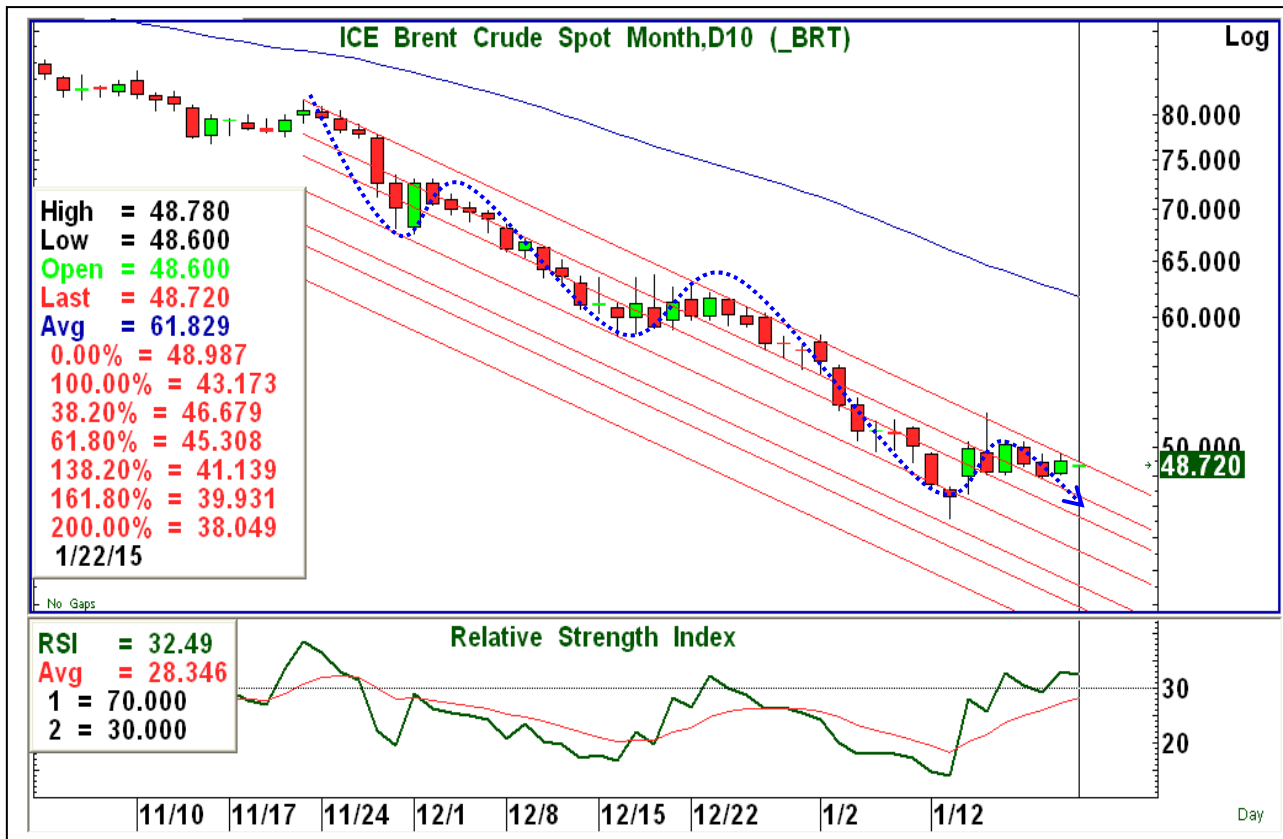
Contracts	Long	Short	Net	YTD
Institution	2470	2794	-324	905
Foreign	189	773	-584	-4243
Local	3516	2608	908	3338

SUPPORT 1280 / 1250

RESISTANCE 1300 / 1340



OIL Futures: แนวโน้มคงเดิม แนวต้านสำคัญ 52 ดอลลาร์



แนวโน้มราคาน้ำมันดิบ Brent (ICE) เชิงเทคนิค

พิจารณาภาพรายวัน: ราคาแกว่งตัวออกด้านข้าง หลังจากที่ได้อ่อนแรงลงทดสอบแนวรับบริเวณ 48 ดอลลาร์ ในระยะที่ด้านแนวโน้มยังคงน้ำหนักเชิงลบอยู่ แนวรับสำคัญที่บริเวณ 45 ดอลลาร์ ขณะที่แนวต้านสำคัญที่บริเวณ 52 ดอลลาร์ เช่นกัน

พิจารณาภาพรายสัปดาห์: ราคาได้อ่อนตัวลงมาทดสอบแนวรับบริเวณ 43-44 ดอลลาร์ แล้ว น่าจะมีการดีดตัวกลับขึ้นมาได้บ้าง แต่ในภาพของแนวโน้ม ยังคงน้ำหนักเชิงลบอยู่

คำแนะนำระยะสั้น BRG15

- พอร์ตถือ Short รับความเสี่ยงได้สูง แนะนำติดตามแนวโน้ม **กรณีตัดขาดทุนเมื่อราคาน้ำมันดิบ Brent ข้ามผ่าน 52 ดอลลาร์ (บริเวณ 1780 บาท)**
- พอร์ตว่าง แนะนำเปิด Short ตามแนวโน้มไปก่อน **ตัดขาดทุนกรณีราคาดีดตัวข้ามผ่าน 52 ดอลลาร์ (บริเวณ 1780 บาท)**

Guideline

Commission 117 บาท คิดเป็นเงินดอลลาร์ 0.04 \$  
 ดังนั้น กำไร 1 \$ จะได้กำไรสุทธิ 2883 ฿ ต่อ 1 สัญญา  
 คิดเป็นสัดส่วน Commission/กำไรสุทธิ = 4.06% ต่อ 1 สัญญา

Trading By Investor

Contracts	Long	Short	Net	YTD
Institution	0	0	0	2
Foreign	5	19	-14	-148
Local	72	58	14	146

SUPPORT 1540/1500

RESISTANCE 1640/1700

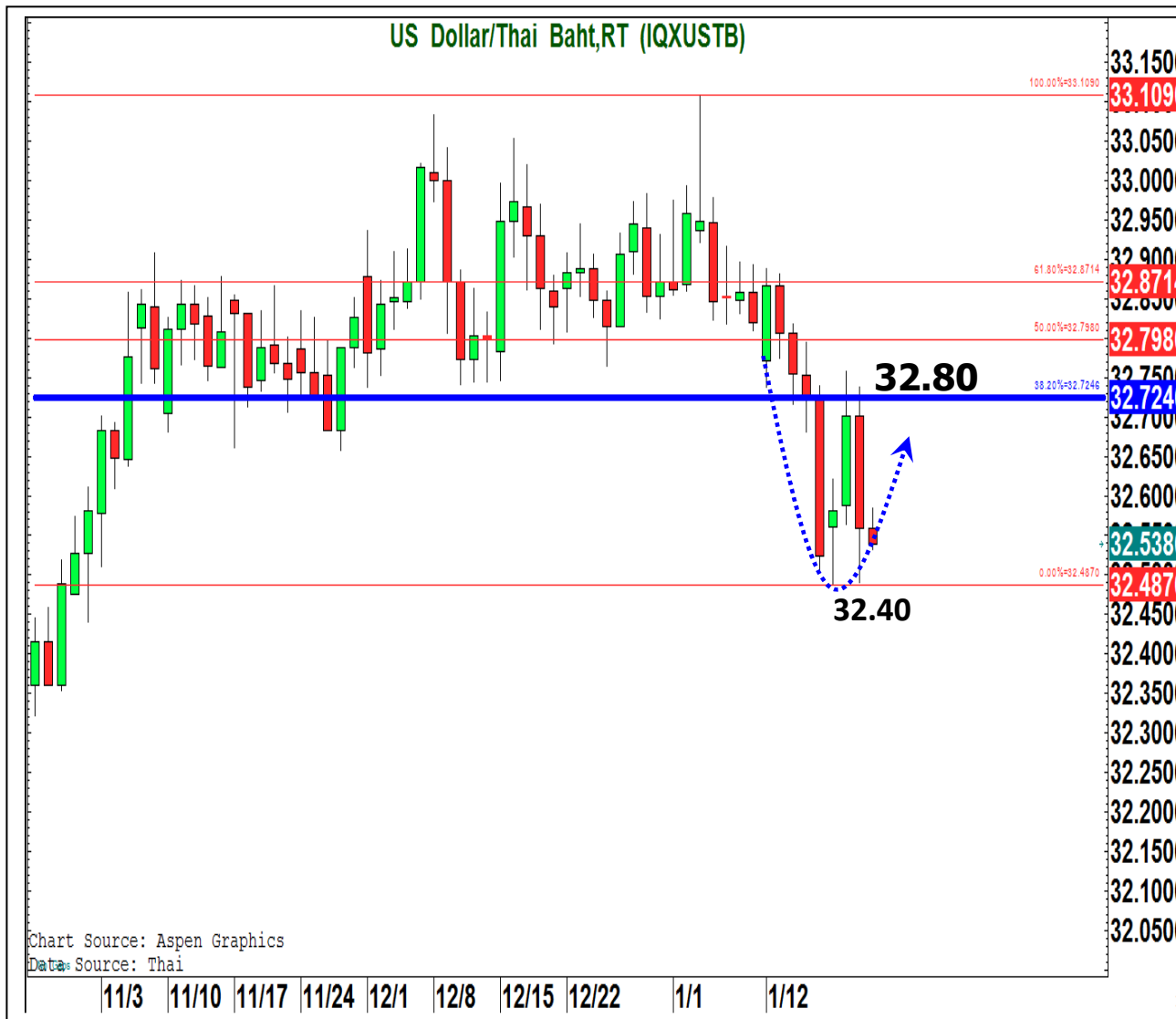


นักวิเคราะห์ : ปวีศา เลิศกิจคุณานนท์  
 ผู้ช่วยนักวิเคราะห์ : ชาญเดช หลีทศรัตน์, อภิวัฒน์ ทวีศิริเวทย์

Tel : 662-658-6300 ext. 1405



USD Futures: ช่วงนี้ Swing กรอบอ่อนค่าวางสั้นๆ 32.80 บาท



คำแนะนำระยะสั้น USDF15

- พอร์ตถือ Long ต้นทุน 20 ม.ค. ที่ผ่านมา มีเป้าหมายปิดทำกำไรที่ระดับการอ่อนค่าของเงินบาทและ 32.80 บาท *ตัดขาดทุนกรณีแข็งค่าเกิน 32.45 บาท*

SUPPORT	32.45*
RESISTANCE	32.80



## Market Summary &amp; Theoretical Price

## Set50 Index Futures

Series	Settle	Change	Vol. Contracts	Change	OI	Change	Days to Delivery	Theoretical			Div. Yield	Fund Rate	Basis	Premium Discount
								Theoretical	Lower	Upper				
S50F15	1020	4	38	-4	268	-1	7	1019.44	1019.20	1020.42	0.11%	0.02	0.93	0.56
S50G15	1019.2	7	19	-1	73	11	35	1020.58	1019.36	1025.47	0.45%	0.02	0.13	-1.38
S50H15	1015.8	3.4	69642	5688	186963	2270	67	1021.88	1019.54	1031.23	0.50%	0.02	-3.27	-6.08
S50M15	1010.7	3.3	3678	501	16111	-21	159	1025.51	1019.96	1047.70	0.55%	0.02	-8.37	-14.81
S50U15	1006.7	3.5	153	-5	1918	13	250	1022.63	1013.90	1057.53	1.49%	0.02	-12.37	-15.93
S50Z15	1007.4	2.7	95	-60	222	-8	341	1016.40	1004.50	1064.01	2.28%	0.02	-11.67	-9.00

## Gold Futures

Series	Settle	Change	Vol. Contracts	Change	OI	Change	Days to Delivery	Theoretical			Premium Discount	Risk Free Rate
								Theoretical	Lower	Upper		
GFG15	20,200	20	593	-338	1,937	-79	35	19,991.34	19,967.42	20,087.01	208.66	2.00%
GFJ15	20,300	30	109	-48	2,398	-58	97	20,059.13	19,992.84	20,324.26	240.87	2.00%
GFM15	20,390	20	18	-62	473	7	158	20,125.82	20,017.85	20,557.68	264.18	2.00%

## Oil Futures

Series	Settle	Change	Vol. Contracts	Change	OI	Change	Days to Delivery	Theoretical			Basis
								Theoretical	Lower	Upper	
BRG15	1,595	-3	55	-32	335	11	21	1,589.27	1,588.13	1,593.84	7.55
BRH15	1,642	11	22	12	111	1	53	1,592.06	1,589.18	1,603.58	54.55
BRJ15	1,672	-9	0	0	9	0	77	1,594.15	1,589.96	1,610.89	84.55

## USD Futures

Series	Settle	Change	Days to Delivery	Theoretical	Basis
USDF15	32.63	-0.10	7	32.54	0.11
USDG15	32.67	-0.06	35	32.61	0.15
USDH15	32.75	-0.07	67	32.70	0.23
USDM15	32.90	-0.02	159	32.94	0.38

**APPENDIX I: TERMS FOR PROVISION OF REPORT, DISCLOSURES AND DISCLAIMERS**

รายงานนี้ ถูกจัดทำขึ้นเพื่อเผยแพร่ และเพื่อเป็นการให้ข้อมูลเท่านั้น มิใช่การชักจูงให้ซื้อหรือขายหุ้นที่กล่าวถึงในรายงานนี้ นักลงทุนควรพึงตระหนักไว้เสมอว่า มูลค่าของหุ้นอาจมีความผันผวน มีการเพิ่มขึ้นและลดลงได้ตลอดเวลา ความเห็น หรือคำแนะนำต่างๆ จัดทำขึ้นบนพื้นฐานของเทคนิค และปัจจัยพื้นฐาน ซึ่งอาจมีความแตกต่างกัน การประเมินมูลค่าที่เหมาะสมทางเทคนิค อาจใช้วิธีการที่แตกต่างจากการวิเคราะห์เชิงปัจจัยพื้นฐาน โดยขึ้นอยู่กับปัจจัยทางด้านราคา และมูลค่าการซื้อขาย ซึ่งแตกต่างไปจากการวิเคราะห์เชิงปัจจัยพื้นฐาน ดังนั้นผลตอบแทนของนักลงทุนจึงอาจต่ำกว่าต้นทุนได้ และผลตอบแทนจากการลงทุนในอดีตไม่สามารถสะท้อนถึงผลตอบแทนในอนาคตได้ บทวิเคราะห์นี้ไม่ได้มีจุดประสงค์เพื่อแนะนำการลงทุนเพื่อบุคคลใดเป็นการเฉพาะ และเพื่อวัตถุประสงค์เฉพาะเจาะจงต่อการลงทุน ฐานะทางการเงิน และความต้องการส่วนบุคคลของนักลงทุนที่ได้รับหรืออ่านบทวิเคราะห์ฉบับนี้ เพราะฉะนั้น นักลงทุนจึงควรใช้วิจารณญาณ ในการอ่านบทวิเคราะห์ฉบับนี้

การจัดทำรายงานฉบับนี้ ได้อ้างอิงมาจากแหล่งข้อมูลที่ได้รับการยอมรับว่ามีความน่าเชื่อถือ แต่ไม่ได้เป็นการรับรองจาก Maybank Investment Bank Berhad และบริษัทย่อยและในเครือ) รวมเรียก "Maybank Kim Eng") ผลที่ตามมาทั้งในส่วนของความแม่นยำ หรือเรียบริยอยสมบูรณ์จึงไม่ได้เป็นความรับผิดชอบจากทาง Maybank Kim Eng ดังนั้น Maybank Kim Eng และ เจ้าหน้าที่ ,กรรมการ ,บริษัทร่วม และหน่วยงานที่เกี่ยวข้อง และ/หรือพนักงาน (รวมเรียกว่า "Representatives") จะไม่มีส่วนรับผิดชอบต่อการสูญเสียต่างๆ ที่เกิดขึ้นทั้งทางตรงหรือทางอ้อมจากการใช้รายงานฉบับนี้ ข้อมูล ,ความเห็น และคำแนะนำที่ปรากฏอยู่ในบทวิเคราะห์ฉบับนี้อาจมีการเปลี่ยนแปลงได้ตลอดเวลา โดยไม่ต้องแจ้งให้ทราบล่วงหน้า

บทวิเคราะห์นี้อาจมีการคาดการณ์ผลการดำเนินงานล่วงหน้า ซึ่งส่วนใหญ่จะเห็นได้จากการใช้คำต่างๆ เหล่านี้ เช่น "คาดว่า" "เชื่อว่า" "คาดการณ์ว่า" "มีแนวโน้มว่า" "มีแผนว่า" "ประมาณการ" หรือ การอธิบายว่า เหตุการณ์นี้ "อาจ" เกิดขึ้น หรือ เหตุการณ์นี้ "เป็นไปได้" ที่จะเกิดขึ้น เป็นต้น การคาดการณ์ล่วงหน้า จะอยู่บนพื้นฐานของสมมติฐานที่ตั้งขึ้นและอ้างอิงบนข้อมูลในปัจจุบัน และยังขึ้นอยู่กับความเสี่ยงและความไม่แน่นอนที่จะทำให้ผลการดำเนินงานที่แท้จริงแตกต่างไปจากที่คาดการณ์ได้อย่างมีนัยยะสำคัญ นักลงทุนจึงไม่ควรใช้การคาดการณ์ล่วงหน้านี้เป็นหลักในการตัดสินใจลงทุนหลังจากวันที่บทวิเคราะห์ถูกเผยแพร่ออกไป Maybank Kim Eng ไม่ถือเป็นการผูกพันในการปรับประมาณการ หากมีข้อมูลใหม่หรือเหตุการณ์ที่ไม่คาดคิดขึ้น

Maybank Kim Eng รวมถึงเจ้าหน้าที่ ,กรรมการ และพนักงาน ซึ่งรวมถึงหน่วยงานที่เกี่ยวข้องกับการจัดทำ หรือการเผยแพร่บทวิเคราะห์นี้ อาจมีส่วนร่วม หรือมีสิทธิลงทุนในหุ้นตัวนี้ หรือ มีส่วนได้เสียต่างๆ กับผู้ถือหลักทรัพย์นี้ นอกจากนี้ราคาหุ้นอาจเคลื่อนไหวไปตามสิ่งที่เสนอในบทวิเคราะห์นี้ Maybank Kim Eng มีสิทธิใช้ข้อมูลในรายงานนี้ ก่อนที่รายงานนี้จะถูกเผยแพร่ออกไปภายใต้ขอบเขตที่กฎหมายรับรองเท่านั้น กรรมการ ,เจ้าหน้าที่ และ/หรือพนักงานของ Maybank Kim Eng ท่านหนึ่งท่านใด หรือมากกว่าหนึ่งท่าน สามารถเป็นกรรมการในบริษัทจดทะเบียนนี้ได้

บทวิเคราะห์นี้ถูกทำขึ้นมาเพื่อลูกค้าของ Maybank Kim Eng และห้ามนำไปแก้ไข ดัดแปลง แจกจ่าย และนำไปจัดทำใหม่ ไม่ว่าจะเป็นส่วน หรือเต็มฉบับ หากไม่ได้รับอนุญาตจาก Maybank Kim Eng เป็นการล่วงหน้า ทั้งนี้ Maybank Kim Eng และตัวแทนที่เกี่ยวข้อง จะไม่รับผิดชอบต่อผลที่ตามมาจากการกระทำของบุคคลที่ 3 ที่กระทำสิ่งที่ถูกห้ามดังกล่าว

บทวิเคราะห์นี้ไม่ได้ทำขึ้นมาโดยตรง หรือมีจุดประสงค์เพื่อการแจกจ่าย หรือถูกใช้โดยสาธารณะชนทั่วไป หรือประชาชนทั้งหมดที่อาศัยในประเทศท้องถิ่นที่ออกหลักทรัพย์นี้ หรือในท้องถิ่น เมือง หรือ ประเทศอื่น ๆ ที่กฎหมายในประเทศนั้นไม่อนุญาต บทวิเคราะห์นี้ทำขึ้นมาเพื่อการใช้ในประเทศที่กฎหมายอนุญาตเท่านั้นหลักทรัพย์นี้อาจจะไม่ได้ถูกรับรองการซื้อขายโดยกฎหมายทุกกฎหมาย หรือทำการซื้อขายได้สำหรับนักลงทุนทุกประเภท นักลงทุนควรใช้วิจารณญาณอย่างยิ่งในการนำคำแนะนำ หรือคำแนะนำต่างๆ ที่ได้กล่าวไว้ข้างต้นมาใช้ เนื่องจากความแตกต่างทางด้านภูมิศาสตร์ของแต่ละบุคคล และระยะเวลาในการได้รับบทวิเคราะห์นี้

### มาเลเซีย

ความเห็นหรือคำแนะนำที่ปรากฏในบทวิเคราะห์ฉบับนี้เป็นการประเมินจากด้านเทคนิค และปัจจัยพื้นฐาน โดยความเห็นทางด้านเทคนิคอาจมีความแตกต่างจากปัจจัยพื้นฐาน เนื่องจากการประเมินด้านเทคนิคได้ใช้วิธีที่แตกต่างกัน โดยมุ่งเน้นข้อมูลด้านราคา และปริมาณการซื้อขายของหลักทรัพย์ที่ Bursa Malaysia Securities Berhad วิเคราะห์หลักทรัพย์

### สิงคโปร์

รายงานฉบับนี้จะทำขึ้นบนวันและข้อมูลที่เกิดขึ้น ซึ่งอาจมีการเปลี่ยนแปลงได้ บริษัท Maybank Kim Eng Research จำกัด (“Maybank KERPL”) ในสิงคโปร์ไม่มีเงื่อนไขที่จะต้องปรับปรุงข้อมูลต่างๆ ให้แก่ผู้รับข้อมูลนี้ การเผยแพร่ในสิงคโปร์ ผู้รับรายงานฉบับนี้จะติดต่อกับ Maybank KERPL ในสิงคโปร์ ทั้งในแง่ของการแนะนำ หรือเกี่ยวข้องกับรายงานฉบับนี้ หากผู้รับรายงานฉบับนี้ไม่ได้เป็นนักลงทุน, ผู้เชี่ยวชาญทางการลงทุน หรือนักลงทุนประเภทสถาบัน (จำกัดความใน Section 4A ตามกฎหมาย Singapore Securities and Futures) ทั้งนี้ Maybank KERPL จะรับผิดชอบบนเนื้อหาที่ปรากฏในรายงานฉบับนี้ แต่เป็นการรับผิดชอบต่อจำกัดความเขตตามกฎหมายที่กำหนด

### ไทย

การเปิดเผยผลการสำรวจของสมาคมส่งเสริมสถาบันกรรมการบริษัทไทย (IOD) ในเรื่องการกำกับดูแลกิจการ (Corporate Governance) นี้ เป็นการดำเนินการตามนโยบายของสำนักงานคณะกรรมการกำกับหลักทรัพย์และตลาดหลักทรัพย์ โดยการสำรวจของ IOD เป็นการสำรวจและประเมินจากข้อมูล ของบริษัทจดทะเบียนในตลาดหลักทรัพย์แห่งประเทศไทย และตลาดหลักทรัพย์ เอ็มเอไอ ที่มีการเปิดเผยต่อสาธารณะ และเป็นข้อมูลที่ผู้ลงทุนทั่วไปสามารถเข้าถึงได้ ดังนั้น ผลการสำรวจดังกล่าวจึงเป็นการนำเสนอในมุมมองของบุคคลภายนอก โดยไม่ได้เป็นการประเมินการปฏิบัติ และมีได้มีการใช้ข้อมูลภายใน ในการประเมิน

อนึ่ง ผลการสำรวจดังกล่าว เป็นผลการสำรวจ ณ วันที่ปรากฏในรายงานการกำกับดูแลกิจการ บริษัทจดทะเบียนไทยเท่านั้น ดังนั้น ผลการสำรวจ จึงอาจเปลี่ยนแปลงได้ภายหลังจากดังกล่าว ทั้งนี้ บริษัทหลักทรัพย์ เมย์แบงก์ กิมเอ็ง (ประเทศไทย) จำกัด (มหาชน) มิได้ยืนยันหรือรับรองถึงความถูกต้องของ ผลการสำรวจดังกล่าวแต่อย่างใด

### สหรัฐอเมริกา

บทวิเคราะห์ฉบับนี้จัดทำขึ้นโดย MKE เพื่อเผยแพร่ในสหรัฐฯ (“US”) สำหรับลูกค้าสถาบันในสหรัฐฯ เป็นสำคัญ (ตามคำนิยามใน Rule 15a-6 ภายใต้กฎหมาย Securities Exchange Act of 1934) โดย Maybank Kim Eng Securities USA Inc (“Maybank KESUSA”) เท่านั้น ซึ่งถือเป็น Broker-Dealer ที่ได้จดทะเบียนในสหรัฐฯ (ตามกฎหมาย Section 15 ของ Securities Exchange Act of 1934) ทั้งนี้ ความรับผิดชอบในการเผยแพร่รายงานฉบับนี้ อยู่ภายใต้ Maybank KESUSA ในสหรัฐฯ เท่านั้น รายงานฉบับนี้ไม่สามารถจัดส่งถึงท่านได้ หาก MKE ไม่อนุญาต หรือภายใต้ข้อจำกัดของกฎหมายหรือหลักเกณฑ์ที่ไม่สามารถจัดส่งถึงท่านได้ ทั้งนี้ ผู้ได้รับรายงานฉบับนี้จะต้องทำความเข้าใจด้วยว่า Maybank KESUSA ได้นำเสนอบทวิเคราะห์นี้ภายใต้หลักเกณฑ์ของการลงทุนที่เกี่ยวข้องกับกฎหมาย และหลักเกณฑ์การกำกับ

### อังกฤษ

เอกสารฉบับนี้ได้ถูกเผยแพร่โดย บริษัท Maybank Kim Eng Securities (London) จำกัด (“Maybank KESL”) ซึ่งได้รับอนุญาตและอยู่ภายใต้การกำกับดูแลของ The Financial Services Authority และ Informational Purposes เท่านั้น เอกสารฉบับนี้ไม่ได้มีเจตนาที่จะเผยแพร่แก่บุคคลที่ถูกจำกัดความเป็นนักลงทุนรายย่อย (Retail Client) ตามความหมายของ The Financial Services and Markets Act 2000 ภายในประเทศอังกฤษ ข้อสรุปใดๆ ที่เกิดจากบุคคลที่ 3 เพื่อเป็นความสะดวกแก่ผู้ได้รับเอกสารฉบับนี้เท่านั้น ทั้งนี้ บริษัทฯ ไม่มีส่วนรับผิดชอบต่อความเห็น หรือความถูกต้องดังกล่าว และการเข้าถึงข้อมูลดังกล่าวเป็นความเสี่ยงของผู้รับเอกสารเท่านั้น นอกจากนี้ผู้รับเอกสารฉบับนี้ควรปรึกษาที่ปรึกษาทางภาษีของตนเองเพื่อให้เกิดความถูกต้องในการแนวทางดังกล่าว เพราะเอกสารฉบับนี้ไม่ได้ประเมินถึงกฎหมายเฉพาะทาง, บัญชี หรือที่ปรึกษาทางด้านภาษี

**DISCLOSURES****Legal Entities Disclosures**

**มาเลเซีย:** เอกสารฉบับนี้ได้จัดทำและเผยแพร่ในประเทศมาเลเซีย โดย Maybank Investment Bank Berhad (15938-H) ซึ่งเป็นในกลุ่มเดียวกับ Bursa Malaysia Berhad และเป็นผู้ถือใบอนุญาต Capital Market and Services ที่ออกโดย The Securities Commission ในประเทศมาเลเซีย

**สิงคโปร์:** เอกสารฉบับนี้ได้จัดทำขึ้นและเผยแพร่ในประเทศสิงคโปร์ โดย Maybank KERPL (จดทะเบียนเลขที่ 197201256N) ภายใต้การกำกับดูแล Monetary Authority of Singapore

**อินโดนีเซีย:** PT Kim Eng Securities (“PTKES”) (จดทะเบียนเลขที่ KEP-251/PM/1992) เป็นสมาชิกของ Indonesia Stock Exchange และอยู่ภายใต้การกำกับของ BAPEPAM LK

**ไทย:** MBKET (จดทะเบียนเลขที่ 0107545000314) เป็นสมาชิกของ The Stock Exchange of Thailand และอยู่ภายใต้การกำกับของกระทรวงการคลัง และกสท.

**ฟิลิปปินส์:** MATRKES (จดทะเบียนเลขที่ 01-2004-00019) เป็นสมาชิกของ The Philippines Stock Exchange และอยู่ภายใต้การกำกับดูแลของ The Securities and Exchange Commission

**เวียดนาม:** บริษัท Kim Eng Vietnam Securities จำกัด (“KEVS”) (ใบอนุญาตเลขที่ 71/UBCK-GP) ซึ่งใบอนุญาตอยู่ภายใต้ The State Securities Commission of Vietnam

**ฮ่องกง:** KESHK (Central Entity No: AAD284) ภายใต้กำกับโดย The Securities and Futures Commission

**อินเดีย:** บริษัท Kim Eng Securities India Private จำกัด (“KESI”) เป็นส่วนหนึ่งของ The National Stock Exchange of India Limited (จดทะเบียนเลขที่: INF/INB 231 452435) และ Bombay Stock Exchange (จดทะเบียนเลขที่ INF/INB 011452431) ซึ่งอยู่ภายใต้การกำกับดูแลของ Securities and Exchange Board of India ทั้งนี้ KESI ได้จดทะเบียนกับ SEBI ประเภท 1 Merchant Broker (จดทะเบียนเลขที่ INM 000011708)

**สหรัฐ:** Maybank KESUSA เป็นสมาชิกที่ได้รับอนุญาต และอยู่ภายใต้การกำกับดูแลของ FINRA – Broker ID 27861

**อังกฤษ:** Maybank KESL (จดทะเบียนเลขที่ 2377538) เป็นสมาชิกที่ได้รับอนุญาต และอยู่ภายใต้การกำกับดูแลของ The Financial Services Authority

**Disclosure of Interest**

**มาเลเซีย:** MKE และตัวแทนที่เกี่ยวข้อง อาจมีสถานะหรือมีความเกี่ยวข้องกับหลักทรัพย์ในเวลาใดเวลาหนึ่ง และอาจมีกิจกรรมที่มากขึ้นในฐานะ market maker หรือ อาจเป็นผู้รับประกันการจำหน่าย หรือเกี่ยวข้องกับหลักทรัพย์นี้ และอาจเป็นผู้ให้บริการด้านวาณิชธนกิจ, ให้คำปรึกษา หรือบริการอื่นๆ ที่เกี่ยวข้องกับหลักทรัพย์นี้

**สิงคโปร์:** ณ วันที่ 22 มกราคม 2558, Maybank KERPL และนักวิเคราะห์ที่วิเคราะห์หลักทรัพย์นี้ไม่มีส่วนได้เสียกับการให้คำแนะนำหลักทรัพย์ที่ปรากฏในบทวิเคราะห์ฉบับนี้

**ไทย:** MBKET อาจมีธุรกิจที่เกี่ยวข้องกับ หรือ มีความเป็นไปได้ที่จะเป็นผู้ออกตราสารอนุพันธ์ Derivatives Warrants บนหลักทรัพย์ที่ปรากฏอยู่ในบทวิเคราะห์ฉบับนี้ ดังนั้นนักลงทุนควรใช้วิจารณญาณพิจารณาถึงประเด็นนี้ ก่อนตัดสินใจลงทุน ทั้งนี้ MBKET หน่วยงานที่เกี่ยวข้อง กรรมการ และ/หรือ พนักงาน อาจมีส่วนเกี่ยวข้อง และ/หรือ การเป็นผู้รับประกันการจำหน่ายในหลักทรัพย์ที่ปรากฏในรายงานฉบับนี้

**ข้อก้ง:** KESHK อาจมีความสนใจด้านการลงทุนที่เกี่ยวข้องกับหลักทรัพย์นี้ หรือเป็นหลักทรัพย์ใหม่ที่อ้างอิงบน Paragraph 16.5 (a) ของ Hong Kong Code of Conduct for Persons Licenses โดยการกำกับของ The Securities and Futures Commission

ณ วันที่ 22 มกราคม 2558, KESHK และนักวิเคราะห์ที่ได้รับอนุญาต ไม่มีส่วนได้เสีย ในการให้คำแนะนำหลักทรัพย์ที่ปรากฏในบทวิเคราะห์ฉบับนี้

ช่วง 3 ปีที่ผ่านมา MKE อาจมี หรือให้บริการแก่ผู้จัดการ หรือ ผู้ร่วมจัดการในการเสนอขายหลักทรัพย์ดังกล่าว หรือ ณ ปัจจุบัน อาจให้บริการแก่หลักทรัพย์ในตลาดแรก หรือหน่วยงานที่ได้มีการอ้างอิงถึงในบทวิเคราะห์ฉบับนี้ หรือ อาจให้บริการดังกล่าวภายใน 12 เดือนข้างหน้า ซึ่งเป็นกรให้คำปรึกษา หรือบริการด้านการลงทุนที่มีนัยยะสำคัญ ที่อาจเกี่ยวเนื่องกับการลงทุนทางตรงหรือทางอ้อมได้

## OTHERS

### Analyst Certification of Independence

ความถูกต้องของมุมมองที่ผ่านบทวิเคราะห์ฉบับนี้ เป็นการสะท้อนถึงแนวความคิด และมุมมองของนักวิเคราะห์ และรวมถึงหลักทรัพย์หรือผู้ออกหลักทรัพย์เท่านั้น ผลตอบแทนของนักวิเคราะห์ทั้งทางตรงหรือทางอ้อมของนักวิเคราะห์ ไม่ได้ขึ้นอยู่กับกรให้คำแนะนำ หรือมุมมองผ่านบทวิเคราะห์ฉบับนี้

### คำเตือน

Structure Securities ซึ่งเป็นตราสารที่มีความซับซ้อน โดยเฉพาะอย่างยิ่งในส่วนของความเสี่ยงที่สูงขึ้นนั้น มีวัตถุประสงค์ที่จะเสนอขายให้แก่นักลงทุนที่มีความรู้ความเข้าใจ รวมถึงสามารถรับความเสี่ยงได้เป็นอย่างดี ทั้งนี้มูลค่าตลาดของตราสารประเภทนี้ อาจเปลี่ยนแปลงไปตามสภาพเศรษฐกิจ ตลาดเงินตลาดทุน การเมือง (รวมถึงอัตราดอกเบี้ย Spot / ล่วงหน้า และอัตราแลกเปลี่ยน), Time to Maturity, ภาวะตลาด และความผันผวน รวมถึงคุณภาพ/ความน่าเชื่อถือของผู้ออก หรือหลักทรัพย์อ้างอิงอื่นๆ นักลงทุนที่ให้ความสนใจในการลงทุนตราสารประเภทนี้ จะต้องเข้าใจและวิเคราะห์ถึงตราสารประเภทนี้ด้วยตนเอง และปรึกษากับผู้เชี่ยวชาญของตนในส่วนของความเสี่ยงที่อาจเกิดขึ้นจากการลงทุนในตราสารประเภทนี้

ทั้งนี้ไม่ว่าส่วนใดส่วนหนึ่งของรายงานฉบับนี้ ไม่อนุญาตให้มีการคัดลอก, จัดทำสำเนา, ลอกเลียน หรือในความหมายที่ใกล้เคียง หรือการเผยแพร่ด้วยตนเอง โดยไม่ได้รับความเห็นชอบจาก MKE

**Definition of Ratings**

Maybank Kim Eng Research uses the following rating system:

**Long**      Meaning BUY

**SHORT**    Meaning SELL

**Applicability of Ratings**

The respective analyst maintains a coverage universe of stocks, the list of which may be adjusted according to needs. Investment ratings are only applicable to the stocks which form part of the coverage universe. Reports on companies which are not part of the coverage do not carry investment ratings as we do not actively follow developments in these companies.

**Some common terms abbreviated in this report (where they appear):**

x = Advertising Expenditure

= Book Value

∩R = Compounded Annual Growth Rate

ex = Capital Expenditure

= Calendar Year

∩ = Discounted Cashflow

∩ = Dividend Per Share

∩ = Earnings Before Interest And Tax

∩DA = EBIT, Depreciation And Amortisation

∩ = Earnings Per Share

= Enterprise Value

FCF = Free Cashflow

FV = Fair Value

FY = Financial Year

FYE = Financial Year End

MoM = Month-On-Month

NAV = Net Asset Value

NTA = Net Tangible Asset

P = Price

P.A. = Per Annum

PAT = Profit After Tax

PBT = Profit Before Tax

PE = Price Earnings

PEG = PE Ratio To Growth

PER = PE Ratio

QoQ = Quarter-On-Quarter

ROA = Return On Asset

ROE = Return On Equity

ROSF = Return On Shareholders' Funds

WACC = Weighted Average Cost Of Capital

YoY = Year-On-Year

YTD = Year-To-Date

THAI INSTITUTE OF DIRECTORS ASSOCIATION (IOD) CORPORATE GOVERNANCE REPORT RATING 2012

▲▲▲▲▲		GRAMMY	NUBLE	K'S	SNU	Score Range	Number of Logo	Description
ADVANC	BKI	HEMRAJ	PHOL	SAMART	SYMC	90-100	▲▲▲▲▲	Excellent
AOT	BMCL	ICC	PS	SAMTEL	THAI	80-89	▲▲▲▲	Very Good
ASIMAR	BTS	IRPC	PSL	SAT	TIP	70-79	▲▲▲	Good
BAFS	CPN	KBANK	PTT	SC	TIPCO	60-69	▲▲	Satisfactory
BANPU	CSL	KK	PTTEP	SCB	TISCO	50-59	▲	Pass
BAY	DRT	KTB	PTTGC	SCC	TKT	Lower than 50	No logo given	N/A
BBL	EASTW	LPN	QH	SE-ED	TMB	TTA		
BCP	EGCO	MCOI	RATCH	SIM	TOP			
BECL	ERW	NKI	ROBINS	SIS	TSTE			
▲▲▲▲		ECL	ITD	MINT	PM	SPCG	THCOM	TSC
2S	BWNG	EE	IVL	MODERN	PR	SPI	THIP	TSTH
ACAP	CENDEL	EIC	JAS	MTI	PRANDA	SPPT	THRE	TTW
AF	CFRESH	ESSO	KCE	NBC	PRG	SSF	TIC	TUF
AIT	CGS	FE	KGI	NCH	PT	SSSC	TICON	TVD
AKR	CHOW	FORTH	KSL	NINE	PYLON	STANLY	TIW	UAC
AMATA	CIMBT	GBX	LSE	NMG	S&J	STEC	TK	UMI
AP	CK	GC	LANNA	NSI	S&P	SUC	TLUXE	UP
ASK	CM	GFPT	LH	OCC	SABINA	SUSCO	TMT	UPDIC
ASP	CPALL	GL	LRH	OFM	SAMCO	SM	TNITY	UV
AYUD	CPF	GLOW	LST	OGC	SCCC	SYNTEC	TNL	VBHA
BEC	CSC	GUNKUL	MACO	OISHI	SCG	TASCO	TOG	VNT
BFIT	DCC	HANA	MAKRO	PAP	SCSMG	TCAP	TPC	WACOAL
BH	DELTA	HMPRO	MBK	PDI	SFP	TCP	TRC	YUASA
BIGC	DBMCO	HTC	MBKET	PE	SITHAI	TFD	TRT	ZMICO
BJC	DTAC	IFEC	MFC	PG	SMT	TFI	TRU	
BROOK	DTC	INTUCH	MFEC	PJW	SPALI	THANA	TRUE	
▲▲▲		EASON	JMART	MAJOR	POST	SF	TEAM	UEC
AEONTS	BROCK	BMC	JTS	MATCH	PPM	SGP	TF	UIC
AFC	BSBM	EPCO	JUBILE	MATI	PREB	SIAM	TGCI	UMS
AGE	BTNC	FNS	JUTHA	MBAX	PRECHA	SIMAT	THANI	UOBKH
AH	BUI	FOCUS	KASET	M-CHAI	PRIN	SINGER	TKS	UPF
AHC	CCET	FSS	KBS	MDX	PSAAP	SIRI	TMD	US
AJ	CEN	GENCO	KC	MUD	PTL	SKR	TMI	UT
AJ	CHUO	GFM	KDH	MK	Q-CON	SMIT	TNH	VARO
ALUCON	CI	GLOBAL	KIAT	MOONG	QLT	SMK	TNPC	WAVE
AMANAH	CIG	GOLD	KKC	MPIC	QTC	SOLAR	TOPP	WG
APCO	CITY	HFT	KTC	MSC	RASA	SPC	TPA	WIN
APCS	CMO	HTECH	KWC	NC	RCL	SPG	TPAC	WORK
APRINT	CNS	HYDRO	KWH	NNCL	RICH	SSC	TPCORP	
ARIP	CNT	IFS	KYE	NTV	ROJNA	SST	TRIPL	
AS	CPL	IHL	LALIN	OSK	RPC	STA	TPP	
ASIA	CRANE	ILINK	LEE	PAE	SAM	SVDA	TR	
BGT	CSP	INET	LHBANK	PATO	SCBLIF	SWC	TTCL	
BLA	CSR	IRC	LHK	PB	SCP	SYNEX	TWFP	
BNC	CTW	IRCP	LIVE	PICO	SEAFCO	TBSP	TYCN	
BOL	DRACO	IT	LOXLEY	PL	SENA	TCB	UBIS	

Source: Thai Institute of Directors (IOD)

คำชี้แจง

การเปิดเผยผลการสำรวจของสมาคมส่งเสริมสถาบันกรรมการบริษัทไทย (IOD) ในเรื่องการกำกับดูแลกิจการ (Corporate Governance) นี้เป็นการดำเนินการตามนโยบายของสำนักงานคณะกรรมการกำกับหลักทรัพย์และตลาดหลักทรัพย์ โดยการสำรวจของ IOD เป็นการสำรวจและประเมินจากข้อมูลของบริษัทจดทะเบียนในตลาดหลักทรัพย์แห่งประเทศไทย และตลาดหลักทรัพย์ เอ็มเอไอ ที่มีการเปิดเผยต่อสาธารณะ และเป็นข้อมูลที่ผู้ลงทุนทั่วไปสามารถเข้าถึงได้ ดังนั้น ผลสำรวจดังกล่าวจึงเป็นการนำเสนอในมุมมองของบุคคลภายนอก โดยไม่ได้เป็นการประเมินการปฏิบัติ และมีได้มีการใช้ข้อมูลภายใน ในการประเมิน

อนึ่ง ผลการสำรวจดังกล่าว เป็นผลการสำรวจ ณ วันที่ปรากฏในรายงานการกำกับดูแลกิจการ บริษัทจดทะเบียนไทยเท่านั้น ดังนั้น ผลการสำรวจ จึงอาจเปลี่ยนแปลงได้ภายหลังจากวันดังกล่าว ทั้งนี้ บริษัทหลักทรัพย์เมย์แบงก์ กิมเอ็ง (ประเทศไทย) จำกัด (มหาชน) มิได้ยืนยันหรือรับรองถึงความถูกต้องของ ผลการสำรวจดังกล่าวแต่อย่างใด





**สาขากรุงเทพฯ**

**สำนักงานใหญ่**

อาคารสำนักงาน ดี ออฟฟิศ แอท เซ็นทรัลเวิลด์  
ชั้น 20-21, 24 เลขที่ 999/9 ถนนพระราม 1  
แขวงปทุมวัน เขตปทุมวัน กรุงเทพฯ 10330  
โทร 0-2658-6300 โทรสาร 0-2658-6301

**สาขาบางมดวงศ์วาน**

30/39-50 อาคารสำนักงานเดอะมอลล์บางมดวงศ์วาน  
ชั้น 14 ถนนงามวงศ์วาน ตำบลบางเขน  
อำเภอเมืองนนทบุรี จังหวัดนนทบุรี 11000  
โทร 0-2550-0577 โทรสาร 0-2550-0566

**สาขาเยาวราช**

215 อาคารแกรนด์ไชน่า ชั้น 5  
ถนนเยาวราช แขวงสัมพันธวงศ์  
เขตสัมพันธวงศ์ กรุงเทพฯ 10100  
โทร 0-2622-9412 โทรสาร 0-2622-9383

**สาขาสีลม**

62 อาคารธนิยะ ชั้น 4  
ถนนสีลม แขวงสุริยวงศ์  
เขตบางรัก กรุงเทพฯ 10500  
โทร 0-2231-2700 โทรสาร 0-2231-2418

**สาขามหาวิทยาลัยเกษตรศาสตร์ บางเขน**

50 ชั้น 1 อาคารวารเรียนการสน  
คณะกรรมการธุรกิจ มหาวิทยาลัยเกษตรศาสตร์  
50 ถนนงามวงศ์วาน แขวงลาดยาว  
เขตจตุจักร กรุงเทพฯ 10900  
โทร 0-2579-9880 โทรสาร 0-2579-9840

**สาขาพญาไท**

อาคารโกลด์เค้นทาวน์ ชั้น 4  
ถนนพญาไท เขตราชเทวี  
กรุงเทพฯ 10400  
โทร 0-2251-4099 โทรสาร 0-2251-4098

**สาขาโศภ**

159 อาคารเสวรมินตรี ชั้น 25  
ซอยสุขุมวิท 21 ถนนโศภ แขวงคลองเตยเหนือ  
เขตวัฒนา กรุงเทพฯ 10110  
โทร 0-2665-7000 โทรสาร 0-2665-7050

**สาขาลาดพร้าว**

1693 อาคารสำนักงานศูนย์การค้าเซ็นทรัลพลาซ่า  
ลาดพร้าว  
ชั้น 11 ถนนพหลโยธิน แขวงลาดพร้าว  
เขตจตุจักร กรุงเทพฯ 10900  
โทร 0-2541-1411 โทรสาร 0-2541-1108

**สาขานิยะ**

52 อาคารธนิยะพลาซ่า ชั้น 20  
ถนนสีลม แขวงสุริยวงศ์ เขตบางรัก  
กรุงเทพฯ 10500  
โทร 0-2231-2700 โทรสาร 0-2231-2130

**สาขาเดอะ โนน**

เลขที่ 999 / 3 โครงการ เดอะ โนน ชั้น 3  
ถนนพระราม 9 แขวงสวนหลวง เขตสวนหลวง  
กรุงเทพฯ 10250  
โทร 02-716-7816 โทรสาร 02-716-7815

**สาขามหาวิทยาลัยธุรกิจบัณฑิต**

110/1-4 อาคาร 10 ชั้น 1 เลขที่ 110/1-4  
ถนนประชาชื่น แขวงทุ่งสองห้อง  
เขตหลักสี่ กรุงเทพมหานคร 10210  
โทร 0-2831-4600 โทรสาร 0-2580- 3643

**สาขาเซ็นทรัล**

อาคาร เซ็นทรัล ชั้น 15 ห้อง 1501  
เลขที่ 4,4/5 ถนนราชดำริ แขวงปทุมวัน  
เขตปทุมวัน กรุงเทพฯ 10330  
โทร 0-2658-6300

**สาขาอนุศา**

56 อาคารอนุศา ชั้น 5  
ถนนสีลม แขวงสุริยวงศ์ เขตบางรัก  
กรุงเทพฯ 10500  
โทร 0-2632-8341 โทรสาร 0-2632-8395

**สาขาเอ็มโพเซียม**

622 อาคารเอ็มโพเซียม ชั้น 14  
ถนนสุขุมวิท แขวงคลองจั่น  
เขตคลองเตย กรุงเทพฯ 10110  
โทร 0-2664-9800 โทรสาร 0-2664-9811

**สาขาปิ่นเกล้า**

7/129 อาคารเซ็นทรัลปิ่นเกล้า ชั้น 3 ห้อง 302  
ถนนบรมราชชนนี แขวงอรุณอินทร์  
เขตบางกอกน้อย กรุงเทพฯ 10700  
โทร 0-2884-9847 โทรสาร 0-2884-6920

**สาขาประตูนน้ำ**

553 อาคารเดอะพลาซ่าเดียม อาคารเอ ชั้น 14  
ถนนราชปรารภ แขวงมักกะสัน  
เขตราชเทวี กรุงเทพฯ 10400  
โทร 0-2250-6192 โทรสาร 0-2250-6199

**สาขาแจ้งวัฒนะ**

99/9 หมู่ที่ 2 อาคารเซ็นทรัลพลาซ่า แจ้งวัฒนะ  
อพทพีด ทาวเวอร์ ชั้น 14 ห้อง 1401  
ถนนแจ้งวัฒนะ ตำบลบางตลาด  
อำเภอปากเกร็ด จังหวัดนนทบุรี 11120  
โทรศัพท์ 02-835- 3283 โทร 02-835- 3280

**สาขาซีคอนสแควร์**

55 อาคารซีคอนสแควร์ ชั้น G ห้อง 1005  
ถนนศรีนครินทร์ แขวงหนองบอน  
เขตประเวศ กรุงเทพฯ 10260  
โทร 0-2320-3600 โทรสาร 0-2320-3610

**สาขาฟิวเจอร์ พาร์ค รังสิต**

94 หมู่.2 ศูนย์การค้า ฟิวเจอร์พาร์ค รังสิต ห้อง 091-92  
ชั้น G F ถ.พหลโยธิน ต.ประชาธิปัตย์  
อ.ธัญบุรี จ.ปทุมธานี 12130  
ทีม 1 โทร. 0-2958-0592 โทรสาร. 0-2958-0420  
ทีม 2 โทร.02-958-0992 โทรสาร 02-958-0590  
ต่อ 400

**สาขาสาร**

92/10 อาคารสารธานี 2 ชั้น 7 ถนนสาทรเหนือ  
แขวงสีลม เขตบางรัก  
กรุงเทพมหานคร 10500  
โทร 0-2636-7550-5 โทรสาร 0-2636-7565

**สาขาอัมรินทร์**

496-502 อาคารอัมรินทร์พลาซ่า ชั้น 8  
ห้องที่ 6 ถนนเพลินจิต แขวงลุมพินี  
เขตปทุมวัน กรุงเทพฯ 10330  
โทร 0-2256-9373 โทรสาร 0-2256-9374

**สาขาอัญญา พาร์ค**

735/5 อัญญา ซีอปปิงพาร์ค อาคาร E ชั้น 2  
ถนนศรีนครินทร์ แขวงสวนหลวง (คลองประเวศฝั่งเหนือ)  
เขตพระโขนง กรุงเทพฯ 10260  
โทร 0-2108-6300 ,โทรสาร 0-2108-6301

**สาขาพุด**

125 อาคารดีไอเอสสยามพลาซ่า  
ชั้น 3 ถนนพาดูริต แขวงวังบูรพาภิรมย์  
เขตพระนคร กรุงเทพฯ 10200  
โทร 0-2225-0242 โทรสาร 0-2225-0523

**สาขาหัวพระ**

99 อาคารสำนักงานเดอะมอลล์ หัวพระ ชั้น 12  
ถนนรัชดาภิเษก-หัวพระ แขวงมูโคโล  
เขตธนบุรี กรุงเทพฯ 10600  
โทร 0-2876-6500 โทรสาร 0-2876-6531

**สาขามงrove**

3105 อาคารเอ็มมาร์เก็ต พลาซ่า  
ชั้น 3 ถนนลาดพร้าว แขวงคลองจั่น  
เขตบางกะปิ กรุงเทพฯ 10240  
โทร 0-2378-1144 โทรสาร 0-2378-1323

**สาขาฟอร์จูนทาวน์**

5 อาคารฟอร์จูนทาวน์ ชั้นใต้ดิน  
ถนนรัชดาภิเษก แขวงดินแดง  
เขตดินแดง กรุงเทพฯ 10400  
โทร 0-2641-0977 โทรสาร 0-2641-0966

**สาขาทองหล่อ**

อาคารเอกเนอวิซ เลขที่ 154 ชั้น 3 ห้อง C  
ถนนสุขุมวิท ) 55ซอยทองหล่อ (แขวงคลองตันเหนือ  
เขตวัฒนา กรุงเทพมหานคร 10110  
โทร 0-2714- 9222 โทรสาร 0-2726- 3901

**สาขาศรีนครินทร์**

1145 หมู่ที่ 5 อาคารเอกโกลด์ทาวเวอร์ ชั้น 3  
ถนนศรีนครินทร์ ตำบลลำไฉเหนือ อำเภอเมือง  
จังหวัดสมุทรปราการ 10270  
โทร 0-2758-7003 โทรสาร 0-2758-7248

**สาขาบางแค**

275 หมู่ที่ 1 เดอะมอลล์บางแค ชั้น 8 ถนนเพชรเกษม  
แขวงบางแคเหนือ เขตบางแค  
กรุงเทพฯ 10160  
โทร 0-2804-4235 โทรสาร 0-2804-4251

**สาขาแพ้น้ำไอส์แลนด์**

เลขที่ 587, 589 ศูนย์การค้าแพ้น้ำไอส์แลนด์ ห้อง B001  
A  
ชั้น บีเอฟ ถนนรามอินทรา แขวงคันนายาว  
เขตคันนายาว กรุงเทพฯ 10230  
โทร 0-2947-5800-5 โทรสาร 0-2519-5040

**สาขาไชน่าเซ็นเตอร์**

323 อาคาร ยูไนเต็ เซ็นเตอร์ ชั้น 17  
ถนนสีลม เขตบางรัก  
กรุงเทพฯ 10500  
โทร 0-2680-4340 โทรสาร 0-2680-4355

**สาขาออล ซีซั่นส์**

อาคาร All Seasons Place Retail Center  
ชั้น 3 ห้อง 311 เลขที่ 87/2 ถนนวิบูลย์ แขวงจตุจักร เขตปทุม  
วัน กรุงเทพฯ 10330  
โทร 0-2654-0084 โทรสาร 0-2654-0094



นักวิเคราะห์ : ปวีศา เลิศกิจคุณานนท์  
ผู้ช่วยนักวิเคราะห์ : ชาญเดช หลีพิศรัตน์, อภิวัฒน์ ทวีศิริเวทย์  
Tel : 662-658-6300 ext. 1405

**สาขาท่างจังหวัด**

**สาขาเชียงใหม่ 1**

244 อาคารสำนักงาน ชั้น 2-3  
ถนนวิภาวดี ตำบลพญาอินทรี อำเภอเมืองเชียงใหม่  
จังหวัดเชียงใหม่ 50100  
โทร (053) 284-000 โทรสาร (053) 284-019

**สาขาลำปาง**

อาคารเซ็นทรัลพลาซ่า ห้อง G3 ชั้น G  
เลขที่ 311 หมู่ 7 ตำบลแจระแม  
อำเภอเมือง จังหวัดอุบลราชธานี 34000  
โทร (045) 265-633 โทรสาร (045) 265-639

**สาขาสุมทรวงคราม**

74/27-28 ซ.บางจะเกร็ง 4  
ถนนพระราม 2 ต.แม่กลอง อ.เมือง  
จ.สมุทรสงคราม 75000  
โทร (034) 724-062-4 โทรสาร (034)-724-068

**สาขาขอนแก่น**

163/1-2 ถนนกลางเมือง ตรงข้ามตลาดสดเทศบาล1  
อำเภอเมือง จังหวัด ขอนแก่น 40000  
โทร (043) 225-355 โทรสาร (043) 225-356

**สาขาเชียงใหม่ 2**

201/3 ถนนมเหศวร ตำบลหายยา  
อำเภอเมืองเชียงใหม่  
จังหวัดเชียงใหม่ 50100  
โทร (053) 284-138-47 โทรสาร (053) 202-695

**สาขาสุมทรวงคราม**

322/91 ถนนเอกชัย  
ตำบลมหาชัย อำเภอเมืองสมุทรสาคร  
จังหวัดสมุทรสาคร 74000  
โทร (034) 837-190 โทรสาร (034) 837-610

**สาขานครราชสีมา**

1,3,5 ซอยจตุทิศ 3 ถนนจตุตินุสรณ์  
ตำบลหาดใหญ่ อำเภอหาดใหญ่  
จังหวัดสงขลา 90110  
โทร (074) 346-400-5 โทรสาร (074) 239-509

**สาขานครราชสีมา**

1242/2 อาคารศูนย์การค้าเดอะ มอลล์ ห้อง เอ3  
ชั้น 7 ถนนมิตรภาพ ตำบลในเมือง  
อำเภอเมือง นครราชสีมา 30000  
โทร (044) 288-455 โทรสาร (044) 288-466

**สาขาระยอง**

180/1-2 อาคารสมาพันธ์ ชั้น 2  
ถนนสุขุมวิท ตำบลเชิงเนิน  
อำเภอเมืองระยอง จังหวัดระยอง 21000  
โทร (038) 862-022-9 โทรสาร (038) 862-043

**สาขาศรีสะเกษ**

216/3 หมู่ที่ 4 ถนนชนบท  
ตำบลมะขามเตี้ย อำเภอเมืองสุราษฎร์ธานี  
จังหวัดสุราษฎร์ธานี 84000  
โทร (077) 205-460 โทรสาร (077) 205-475

**สาขาชลบุรี**

55/60 หมู่ที่ 1 ซอยลุงสอง  
หลังศูนย์การค้าเซ็นทรัลพลาซ่าชลบุรี  
ตำบลเสม็ด อำเภอเมือง ชลบุรี 20000  
โทร (038) 053-950 โทรสาร (038) 053-966

**สาขาระยอง 2**

โครงการ TSK PARK ชั้น 1 เลขที่ 351-351/1  
ถนนสุขุมวิท ตำบลเนินพระ อำเภอเมือง  
จังหวัดระยอง 21000  
โทร (038) 807-459 โทรสาร (038) 807-841

**สาขาอรัญประเทศ**

ห้าง เทสโก้ โลตัส สาขาอรัญ ชั้น 2  
เลขที่ 559 หมู่ 1 ตำบลบ้านใหม่หนองไทร  
อำเภออรัญประเทศ จังหวัดสระแก้ว  
โทร (037) 226-347-8 โทรสาร (037) 226-346

**สาขาลำปาง**

319 ศูนย์การค้าเซ็นทรัลพลาซ่า ชั้น 3  
ถนนไทรบุรี-งาว ตำบลสวนดอก  
อำเภอเมือง จังหวัดลำปาง 52100  
โทร (054) 817-811 โทรสาร (054) 816-811

**สาขาจันทบุรี**

351/8 ถนนท่าฉลอม ตำบลตลาด  
อำเภอเมือง  
จังหวัดจันทบุรี 22000  
โทร (039) 332-111 โทรสาร (039) 332-444

**สาขาระยอง**

18 ถนนสองพี่น้อง ตำบลสะเดา  
อำเภอเมือง จังหวัดระยอง 95000  
โทร (073) 255-494-6 โทรสาร (073) 255-498

**สาขาศรีนคร**

137/5-6 ถนนศิริรัฐ  
ตำบลในเมือง อำเภอเมือง  
จังหวัดสุรินทร์ 32000  
โทร (044) 531-600-3 โทรสาร (044) 519-378

**สาขากู๊ด**

1,1/1 ถนนทุ่งคา ตำบลตลาดใหญ่  
อำเภอเมืองภูเก็ต จังหวัดภูเก็ต 83000  
โทร (076) 355-730 โทรสาร (076) 355-730

**สาขาหัวหิน**

16/11 ถนนเพชรเกษม ตำบลหัวหิน  
อำเภอหัวหิน ประจวบคีรีขันธ์ 77110  
โทร (032) 531-193 โทรสาร (032) 531-221

**คำชี้แจง :** เอกสารฉบับนี้จัดทำขึ้นจากแหล่งข้อมูลที่ บมจ. หลักทรัพย์ เมย์แบงก์ กิมเอ็ง (ประเทศไทย) เห็นว่าน่าเชื่อถือประกอบกับทัศนคติส่วนตัวของผู้จัดทำ ซึ่งมิได้หมายถึงความถูกต้องหรือสมบูรณ์ของข้อมูลดังกล่าวแต่อย่างใด และเอกสารนี้จัดทำขึ้นเพื่อประโยชน์ในการใช้เป็นข้อมูลประกอบการตัดสินใจในการลงทุนเท่านั้น มิได้มีวัตถุประสงค์เพื่อที่จะชักชวนหรือชักนำการขายหลักทรัพย์ใดโดยเฉพาะหรือเป็นการทั่วไปแต่อย่างใด นักลงทุนพึงใช้ข้อมูลในเอกสารนี้ประกอบกับข้อมูลและความเห็นอื่น ๆ และพิจารณาญาณของตนในการตัดสินใจการลงทุนให้เหมาะสมแก่กรณี ทั้งนี้ความเห็นที่แสดงอยู่ในเอกสารนี้เป็นความเห็นส่วนตัวของผู้จัดทำ บมจ. หลักทรัพย์ เมย์แบงก์ กิมเอ็ง (ประเทศไทย) ตลอดจนผู้บริหารและพนักงานของบริษัทไม่จำเป็นต้องเห็นพ้องกับความเห็นที่แสดงอยู่ในเอกสารนี้ด้วยแต่อย่างใด



นักวิเคราะห์ : ปวีศา เลิศกิจคุณานนท์  
ผู้ช่วยนักวิเคราะห์ : ชาญเดช หลีพิศรัตน์, อภิวัฒน์ ทวีศิริเวทย์  
Tel : 662-658-6300 ext. 1405