

“SET เริ่มมีจังหวะแกว่งพักตัวบ้างแล้ว ซึ่งคาดว่ากรอบลงไม่ลึก และยังลื่นกลับไปแกว่งบวกต่อได้ในที่สุด ดังนั้นเลือกหุ้นซื้อช่วงลบ แล้วเน้นถือเพื่อรอเป้า 1650 จุดหรือสูงกว่าต่อไป...”



SET INDEX ปิดที่ 1,588.31 จุด เปลี่ยนแปลง -10.02 จุด คิดเป็น -0.63%
 แนวรับ 1585-1580* , 1575-1570** , 1560(+/-)*** จุด
 แนวต้าน 1593-1595* , 1598-1602** จุด

Technical View:

สำหรับการเข้าเทรดตั้งระยะสั้น – SET กลับมาปรับพักตัวลงจากแนวต้านแถว 1600 จุดต้นๆ หลังการบวกขึ้นแรงพอควรเมื่อสัปดาห์ที่แล้ว ขณะที่รูปแบบกราฟดัชนีและการฟอร์มตัวของ Indicators ต่างๆ ในเชิงของระยะกลางยังส่งสัญญาณบวกและบอกถึงแนวโน้มที่ SET จะยังแกว่งขึ้นต่อเนื่องได้อีก ดังนั้นการปรับตัวลงของ SET ช่วงนี้จึงคาดว่ากรอบการปรับลงจะมีจำกัดและสุดท้ายยังลื่นโอกาสกลับไปแกว่งได้ระดับขึ้นได้ใหม่ในช่วงถัดไป เรายังแนะนำให้เลือกหุ้นเข้าซื้อในช่วงตลาดเป็นลบได้ แล้วเน้นถือรอหากำไรในกรอบกว้าง ซึ่งสามารถลื่นดัชนีขยับขึ้นไปถึงจุดสูงสุดเดิมครั้งที่แล้วบริเวณ 1649.77 จุดได้ด้วย

แนวโน้มระยะกลาง-ยาว คาดว่า SET กำลังอยู่ในช่วงแกว่งตัวขึ้นต่อเนื่องซึ่งเป้าหมายคือการทำจุดสูงสุดใหม่ที่สูงกว่า 1649.77 จุดเดิม ดังนั้นตลาดอ่อนตัวลงยังแนะนำให้เลือกหุ้นซื้อสะสม แล้วเน้นถือเพื่อรอ SET ทำ new high ก่อนแล้วค่อยพิจารณาเรื่องการขายหากำไรกันใหม่

Analyst :

Somchai Anektaweepon
 Veeravat Virochpoka
 Tel. : 0-2646-9967

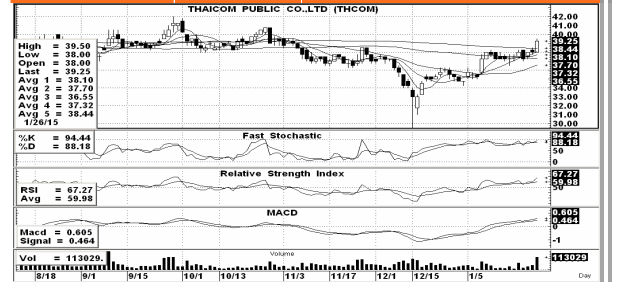
Register : 002265
 Register : 047077

รายงานฉบับนี้จัดทำโดยบริษัทหลักทรัพย์ ฟินันเซีย ไซรัส จำกัด (มหาชน) (“บริษัท”) ข้อมูลที่ปรากฏในรายงานฉบับนี้ถูกจัดทำขึ้นบนพื้นฐานของแหล่งข้อมูลที่เราเชื่อหรือควรเชื่อว่ามีความน่าเชื่อถือ และ/หรือมีความถูกต้อง อย่างไรก็ตามบริษัทไม่รับรองความถูกต้องครบถ้วนของข้อมูลดังกล่าว ข้อมูลและความคิดเห็นที่ปรากฏอยู่ในรายงานฉบับนี้อาจมีการเปลี่ยนแปลงแก้ไข หรือเพิ่มเติมได้ตลอดเวลาโดยไม่ต้องแจ้งให้ทราบล่วงหน้า บริษัทไม่มีความประสงค์ที่จะชดเชยหรือชดเชยให้ผู้ลงทุน ลงทุนซื้อหรือขายหลักทรัพย์ตามที่ปรากฏในรายงานฉบับนี้ รวมทั้งบริษัทไม่ได้รับประกันผลตอบแทนหรือราคาของหลักทรัพย์ตามข้อมูลที่ปรากฏแต่อย่างใด บริษัทจึงไม่รับผิดชอบต่อความเสียหายใดๆ ที่เกิดขึ้นจากการนำข้อมูลหรือความเห็นในรายงานฉบับนี้ไปใช้ไม่ว่ากรณีใดก็ตาม ผู้ลงทุนควรศึกษาข้อมูลและใช้ดุลยพินิจอย่างรอบคอบในการตัดสินใจลงทุน ในรายงานฉบับนี้ไปใช้ประโยชน์ ข้อมูลและความคิดเห็นที่ปรากฏอยู่ในรายงานฉบับนี้ ห้ามมิให้ผู้ใดนำข้อมูลและความคิดเห็นทั้งหมดหรือบางส่วน โดยไม่ได้รับอนุญาตเป็นลายลักษณ์อักษรจากบริษัทส่งหรือการลงทุนในหลักทรัพย์มีความเสี่ยง ผู้ลงทุนควรศึกษาข้อมูลและพิจารณาอย่างรอบคอบก่อนการตัดสินใจลงทุน

Technical Picks:

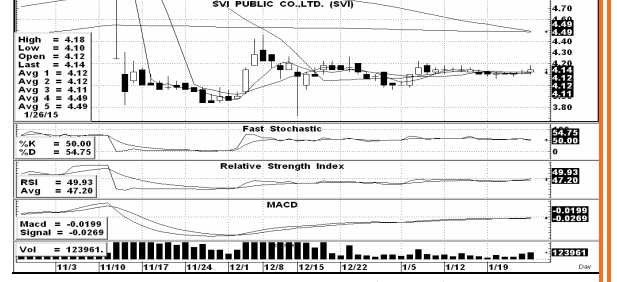
- THCOM (Bt 39.25 เป้าเทคนิค 41-42 cut loss ถ้าหลุด 38)
- SVI (Bt 4.14 เป้าเทคนิค 4.26-4.42 cut loss ถ้าหลุด 4.08)
- KTIS (Bt 11.60 ต้องซื้อคืนปิด short ถ้าไม่หลุดแนวรับ)

THCOM	ราคาปิด	แนวรับ	แนวต้าน
ชื่อเก็งกำไร	39.25	38-37	41-42



หลังจากปรับตัวขึ้นมาแรงช่วงต้นเดือน ราคาหุ้นแกว่งตัวพักฐาน ออกข้างมาได้ซักระยะก่อนที่ตลาดวานนี้จะดีดตัวขึ้นแรงพอสมควร ทะลุแนวเส้นต้นทุนค่าเฉลี่ยด้วยมูลค่าการซื้อขายที่หนาแน่น น่าจะมีลุ้นปรับตัวขึ้นปรับตัวขึ้นทดสอบแนวต้านถัดๆ ไปและเป็นจังหวะเก็งกำไร

SVI	ราคาปิด	แนวรับ	แนวต้าน
ชื่อเก็งกำไร	4.14	4.12-4.08	4.22-4.26 , 4.32-4.42



ราคาแกว่งทรงตัวได้ดีมาพักใหญ่ ขณะที่ช่วงนี้เริ่มมีแรงซื้อหนาตามากขึ้น พร้อมทั้งการฟอร์มตัวที่ดีของ Indicators ต่างๆ ช่วยสนับสนุน ทำให้คาดว่าถ้าไม่ย้อนต่ำกว่าแนวรับลงไปอีก ก็มีลุ้นดีดขึ้นหาแนวต้านให้หากำไรตามรอบได้

For SBL

KTIS	ราคาปิด	แนวรับ	แนวต้าน
ชื่อคืนปิด short	11.60	11.50-11.40	11.90-12.10 , 12.40-12.50



หลังจากแนะนำขยับขึ้นไปแถว 11.40 บ. โดยให้แนวต้าน 11.60 บ. เป็นจุดตัดขาดทุน ปรากฏว่าช่วง 2 วันที่ผ่านมา ราคาพยายามที่จะขยับขึ้นสูงกว่าแนวต้านให้เห็น ทำให้มีความเสี่ยง ดังนั้นถ้าวันนี้อยู่ไม่ยอมย้อนลงไปต่ำกว่า 11.40 บ. ควรจะต้องซื้อคืนตัดขาดทุนไว้ก่อนดีกว่า เพราะจะเสี่ยงต่อการวิ่งขึ้นหาแนวต้านได้ก่อน