

## Highlight

### ดัชนีหุ้นเป็นแนวโน้มพักตัวทางขาขึ้นในกรอบ 1605-1625 จุด

นักวิเคราะห์ปัจจัยเทคนิค : อภิสสิทธิ์ ลิ้มปัทมากรกุล  
 ผู้ช่วยนักวิเคราะห์ : อังศุมาลิน คุ้มวงศ์  
 บริษัทหลักทรัพย์ เคเคเทรด จำกัด  
 research@kktrade.co.th

#### Technical Viewpoint

SET closed

1,613.63 (+5.71)

■ **แนวโน้มตลาดหุ้นวันนี้** ดัชนีหุ้นเมื่อวันก่อนปิดเป็นรูปแบบพักตัวทางขาขึ้นยืนเหนือแนวเส้นค่าเฉลี่ย 10 วัน ที่ระดับ 1590 จุด คาดว่าราคาจะแกว่งตัวในกรอบ 1605-1625 จุด เป็นแนวโน้มดีตัวขึ้นได้ 1-2 วัน

■ **แนวโน้มระยะกลาง** ตลาดหุ้นปิดเป็นแนวโน้มแกว่งตัวทางขาขึ้นในกรอบ 1580-1625 จุด ยืนเหนือระดับเส้นค่าเฉลี่ย 10 วัน และระดับเส้นค่าเฉลี่ย 25 วัน อยู่ที่ 1565 จุด ดูจากรูปแบบราคาคาดว่าดัชนีหุ้นจะแกว่งตัวอีกเล็กน้อยเหนือแนว 1600 จุด และมีโอกาสทางปรับขึ้นต่อ มีแนวต้านระยะไกลถัดไปที่ 1650 จุด

#### Technical Picks

TRUE	แนะนำซื้อเก็งกำไรในกรอบแนวรับแนวต้าน	
ราคาปิด	14.20	ตัดขาดทุน 13.60
แนวรับ	14	แนวต้าน 15
คำแนะนำ : ราคาหุ้นปิดเป็นแนวโน้มทางขาขึ้นยืนเหนือเส้นค่าเฉลี่ย 10 วัน หลังจากพักตัว 7 วัน มีวอลุ่มเด่น 4 วัน แนะนำซื้อเก็งกำไรได้		

BWG	แนะนำซื้อเก็งกำไรในกรอบแนวรับแนวต้าน	
ราคาปิด	7.05	ตัดขาดทุน 6.70
แนวรับ	6.95	แนวต้าน 7.70
คำแนะนำ : ราคาปิดเป็นแนวโน้มทางขาขึ้นยืนเหนือเส้นค่าเฉลี่ย 10 วัน หลังจากปรับฐาน 17 วัน เริ่มมีวอลุ่มเด่น แนะนำซื้อเก็งกำไรได้		

EA	แนะนำซื้อเก็งกำไรในกรอบแนวรับแนวต้าน	
ราคาปิด	27	ตัดขาดทุน 25.75
แนวรับ	26.50	แนวต้าน 28.50
คำแนะนำ : ราคาหุ้นปิดเป็นแนวโน้มทางขาขึ้นยืนเหนือเส้นค่าเฉลี่ย 10 วัน หลังจากพักตัว 2 วัน มีวอลุ่มเด่น 3 วัน แนะนำซื้อเก็งกำไรได้		

TEAM	แนะนำซื้อเก็งกำไรในกรอบแนวรับแนวต้าน	
ราคาปิด	3.70	ตัดขาดทุน 3.54
แนวรับ	3.66	แนวต้าน 4
คำแนะนำ : ราคาหุ้นปิดเป็นแนวโน้มวกกลับขึ้นยืนเหนือเส้นค่าเฉลี่ย 10 วัน มีวอลุ่มเด่น 3 วัน แนะนำซื้อเก็งกำไรได้		

TUF	แนะนำซื้อเก็งกำไรในกรอบแนวรับแนวต้าน	
ราคาปิด	21.90	ตัดขาดทุน 21.50
แนวรับ	21.70	แนวต้าน 23
คำแนะนำ : ราคาหุ้นปิดเป็นแนวโน้มทรงตัวที่เส้นค่าเฉลี่ย 10 วัน มีน้ำหนักทางขาขึ้น มีวอลุ่มเด่น 2 วัน แนะนำซื้อเก็งกำไรได้		

#### Top 5 Most Active

TPIPL	ยืน 2.48 บาท ถือรอขายแนวต้านได้	
ราคาปิด	2.54	ตัดขาดทุน 2.36
แนวรับ	2.48	แนวต้าน 2.70
คำแนะนำ : ราคาหุ้นปิดเป็นแนวโน้มทางขาขึ้นหลังจากพักตัว 6 วัน ยืน 2.48 บาท ถือรอขายแนวต้านได้		

TRC	มีหุ้นอยู่เริ่มทยอยขายก่อนได้	
ราคาปิด	10	ตัดขาดทุน 8.70
แนวรับ	8.75	แนวต้าน 10.20
คำแนะนำ : ราคาหุ้นปิดเป็นแนวโน้มชะลอตัวทางขาขึ้นหลังจากปรับขึ้นสามวัน ราคาเริ่มอยู่ระดับสูง มีหุ้นอยู่เริ่มทยอยขายก่อนได้		

BGH	มีหุ้นอยู่เริ่มทยอยขายก่อนได้	
ราคาปิด	20.20	ตัดขาดทุน 19
แนวรับ	19.50	แนวต้าน 20.30
คำแนะนำ : ราคาหุ้นปิดเป็นแนวโน้มทางขาขึ้นแรงวันที่สาม ราคาเริ่มอยู่ระดับสูง มีหุ้นอยู่เริ่มทยอยขายก่อนได้		

PTT	ยืน 368 บาท ถือรอขายแนวต้านได้	
ราคาปิด	377	ตัดขาดทุน 362
แนวรับ	368	แนวต้าน 390 , 400
คำแนะนำ : ราคาหุ้นปิดเป็นแนวโน้มแกว่งตัวทางขาขึ้น ยืน 368 บาท ยังถือรอขายแนวต้านได้		

CSS	มีหุ้นอยู่เริ่มทยอยขายก่อนได้	
ราคาปิด	8.60	ตัดขาดทุน 7.95
แนวรับ	8	แนวต้าน 9.20
คำแนะนำ : ราคาหุ้นปิดเป็นแนวโน้มทางขาขึ้นวันที่สอง ราคาเริ่มอยู่ระดับสูง มีหุ้นอยู่เริ่มทยอยขายก่อนได้		

## SET50 Futures



© 2015 Bisnews AFE (Thailand) Limited

ชื่อย่อสัญญา	เดือน	เปิด	สูง	ต่ำ	ปิด	ราคาชำระ	เปลี่ยนแปลง	ปริมาณ	สถานะคงค้าง
S50G15	ก.พ.-58	1070.00	1072.00	1067.70	1067.70	1067.70	-4.30	9	139
S50H15	มี.ค.-58	1070.70	1073.00	1064.70	1064.90	1066.10	-3.60	61753	197978
S50J15	เม.ย.-58	1066.20	1066.20	1066.20	0.00	1066.20	-1.80	0	7
S50M15	มิ.ย.-58	1067.00	1068.90	1060.80	1061.30	1062.90	-2.90	3478	20646
S50U15	ก.ย.-58	1061.00	1065.00	1057.00	1057.60	1057.60	-3.30	233	2106
S50Z15	ต.ค.-58	1065.00	1069.90	1061.00	1062.00	1062.40	-3.30	439	1152
รวมทั้งสิ้น								65912	222028

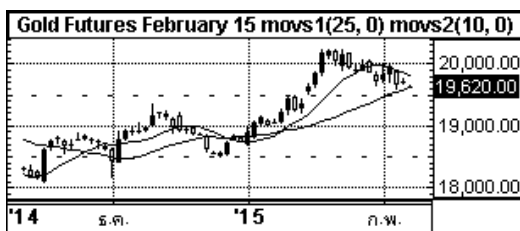
## S50H15

ราคาปิดเป็นแนวโน้มพักตัว 3 วันมีน้ำหนักทางขาขึ้นยืนเหนือระดับเส้นค่าเฉลี่ย 10 วันที่ 1055 จุด คาดว่าราคาจะแกว่งตัวในกรอบ 1060-1080 จุด

### กลยุทธ์การลงทุน

- ❑ แนะนำ ถือ long แล้วดูเงื่อนไข
- ❑ เงื่อนไขการลงทุน ถ้า S50H15 > 1055 = ถือ long , ในกรณีที่ < 1050 = ปิดที่ถือ long
- ❑ แนวรับ 1060 จุด แนวต้าน 1080 , 1100 จุด

## Gold Futures



© 2015 Bisnews AFE (Thailand) Limited

ชื่อย่อสัญญา	เดือน	เปิด	สูง	ต่ำ	ปิด	ราคาชำระ	เปลี่ยนแปลง	ปริมาณ	สถานะคงค้าง
GFG15	ม.ค.-58	19580.00	19620.00	19230.00	19630.00	19640.00	-60.00	378	1918
GFJ15	ก.พ.-58	19660.00	19670.00	19320.00	19740.00	19740.00	-70.00	73	2435
GFM15	มี.ค.-58	19770.00	19770.00	19440.00	19850.00	19770.00	-120.00	12	536
รวมทั้งสิ้น								463	4889

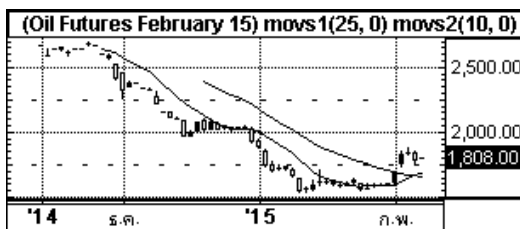
## GFG15

ราคาปิดเป็นแนวโน้มแกว่งตัวทางขาลงหลังจากต่ำกว่าระดับเส้นค่าเฉลี่ย เคลื่อนที่ 25 วัน ที่ 19,500 บาท คาดว่าราคาจะแกว่งตัวทางขาลงก่อนในกรอบ 19,000-19,500 บาท

### กลยุทธ์การลงทุน

- ❑ แนะนำ ปิดที่ถือ long แล้ว trading short แล้วดูเงื่อนไข
- ❑ เงื่อนไขการลงทุน ถ้า GFG15 < 19,500 = trading short , ในกรณีที่ > 19,650 = ปิดที่ถือ short
- ❑ แนวรับ 19,000 บาท แนวต้าน 19,500 บาท

## Oil Futures



© 2015 Bisnews AFE (Thailand) Limited

ชื่อย่อสัญญา	เดือน	เปิด	สูง	ต่ำ	ปิด	ราคาชำระ	เปลี่ยนแปลง	ปริมาณ	สถานะคงค้าง
BRG15	ก.พ.-58	1880.00	1909.00	1872.00	1889.00	1889.00	109.00	193	250
BRH15	มี.ค.-58	1840.00	1930.00	1895.00	1911.00	1915.00	94.00	85	165
BRJ15	เม.ย.-58	1935.00	1952.00	1935.00	1957.00	1957.00	127.00	12	30
รวมทั้งสิ้น								290	445

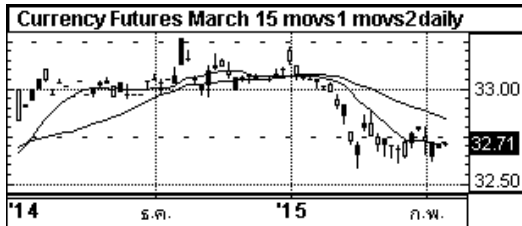
## BRG15

ราคาปิดเป็นแนวโน้มแกว่งตัวทางขาขึ้นยืนเหนือระดับเส้นค่าเฉลี่ย 10 วันที่ 1730 บาท(ปรับใช้เส้น 10 วัน) คาดว่าราคาจะแกว่งตัวต่อ 2-3 วัน

### กลยุทธ์การลงทุน

- ❑ แนะนำ ถือ long แล้วดูเงื่อนไข
- ❑ ถ้า BRG15 > 1800 = ถือ long , ในกรณีที่ < 1730 = ปิดที่ถือ long
- ❑ แนวรับ 1800 บาท แนวต้าน 2000 บาท

## Currency Futures



© 2015 Bisnews AFE (Thailand) Limited

## USDH15

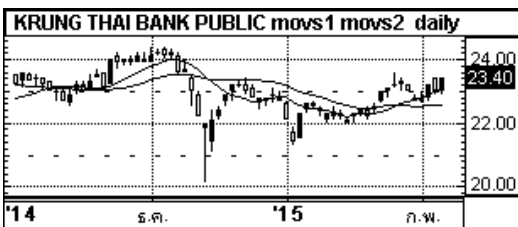
ราคาปิดเป็นแนวโน้มแกว่งตัวทางขาลงอยู่ต่ำกว่าระดับเส้นค่าเฉลี่ย 25 วัน คาดว่าราคาจะแกว่งตัวในกรอบ 32.50-32.70 บาท

### กลยุทธ์การลงทุน

- ❑ แนะนำ ถือ short แล้วดูเงื่อนไข
- ❑ ถ้า USDH15 < 32.80 = ถือ short , ในกรณีที่ > 32.80 = ปิดที่ถือ short
- ❑ แนวรับ 32.40 บาท แนวต้าน 32.70 บาท

ชื่อย่อสัญญา	เดือน	เปิด	สูง	ต่ำ	ปิด	ราคาชำระ	เปลี่ยนแปลง	ปริมาณ	สถานะคงค้าง
USDG15	ก.พ.-58	32.61	32.61	32.61	32.61	32.61	-0.03	12	138
USDH15	มี.ค.-58	32.70	32.70	32.59	32.59	32.63	-0.08	514	12674
USDJ15	เม.ย.-58	32.70	32.70	32.70	0.00	32.70	-0.04	0	0
USDM15	เม.ย.-58	32.83	32.83	32.74	32.74	32.74	-0.06	53	819
รวมทั้งสิ้น								579	13631

## Single Stock Futures



© 2015 Bisnews AFE (Thailand) Limited

## TRUE

ราคาปิดเป็นแนวโน้มทางขาขึ้นยืนระดับเส้นค่าเฉลี่ย 10 วัน หลังจากพักตัว 7 วัน คาดว่าราคาจะแกว่งตัวในกรอบแนวรับแนวต้าน

### กลยุทธ์การลงทุน

- ❑ แนะนำ ซื้อขาย ในกรอบแนวรับแนวต้าน
- ❑ เงื่อนไขการลงทุน ถ้า TRUE > 14 = ซื้อ , ในกรณีที่ < 13.60 = ขาย
- ❑ แนวรับ 14 บาท แนวต้าน 15 บาท

## ปริมาณซื้อขาย Futures (1 ก.พ.)

DAILY	BUY	SELL	NET	%CHG
Institution	38,344	86,150	-47,806	37%
Foreign	11,916	10,484	1,432	7%
Local	119,327	72,953	46,374	57%
<b>Total</b>			<b>339,174</b>	
MTD				
Institution	346,417	413,612	-67,195	40%
Foreign	75,464	87,605	-12,141	8%
Local	540,088	460,752	79,336	52%
<b>Total</b>			<b>1,923,938</b>	
QTD				
Institution	1,561,522	1,844,252	-282,730	37%
Foreign	426,010	422,701	3,309	9%
Local	2,632,976	2,353,555	279,421	54%
<b>Total</b>			<b>9,241,016</b>	
YTD				
Institution	1,561,522	1,844,252	-282,730	37%
Foreign	426,010	422,701	3,309	9%
Local	2,632,976	2,353,555	279,421	54%
<b>Total</b>			<b>9,241,016</b>	

## ข้อมูลประกอบ SET50

Leading (+) / Lagging (-) Movers : Top 10 of SET 50		
Stock	Mkt. Share of SET 50 (%)	Impact of SET50
TRUE	3.36	1.04
BGH	3.01	0.99
PTT	10.36	0.89
PTTEP	4.58	0.62
AOT	4.40	0.60
SCC	5.80	0.50
TOP	1.02	0.38
BEC	1.04	0.26
IVL	1.03	0.25
GLOW	1.27	0.23

ที่มา : Bisnews, TFEX

Leading (+) / Lagging (-) Movers : By Sector	
Sector	Impact of SET50
Energy & Utilities	1.87
Health Care Services	1.06
Transportation & Logistics	0.72
ICT	0.52
Petrochemicals & Chemicals	0.37
Construction Materials	0.36
Media & Publishing	0.30
-	-
-	-
-	-

## การเปิดเผยข้อมูล

รายงานฉบับนี้จัดทำขึ้นโดย ฝ่ายวิเคราะห์การลงทุน บริษัทหลักทรัพย์ เคเคเทรด จำกัด บนพื้นฐานข้อมูลซึ่งพิจารณาแล้วว่ามีความน่าเชื่อถือและ/หรือถูกต้อง อย่างไรก็ตาม ฝ่ายวิเคราะห์การลงทุนนี้อาจยืนยันและรับรองความถูกต้องและความสมบูรณ์ของข้อมูลดังกล่าวได้ แม้ว่าข้อมูลดังกล่าวจะปรากฏข้อความที่อาจเป็นหรืออาจตีความว่าเป็นเช่นนั้นได้ บริษัทฯ จึงไม่รับรองต่อการนำเอาข้อมูล บทความ ความเห็น และ/หรือ บทสรุปที่ปรากฏในเอกสารฉบับนี้ไปใช้ไม่ว่ากรณีใดๆ ซึ่งบทความดังกล่าวเป็นเพียงแนวคิดของผู้จัดทำเพื่อใช้เป็นข้อมูลประกอบการตัดสินใจในการลงทุน ดังนั้น นักลงทุนควรใช้ดุลพินิจอย่างรอบคอบในการพิจารณาลงทุน บริษัทฯ ขอสงวนสิทธิ์ในการนำข้อมูลที่ปรากฏในเอกสารนี้ไม่ว่าจะทั้งหมดหรือบางส่วน ไปทำซ้ำ หรือ ดัดแปลง แก้ไข หรือนำเอกสารเผยแพร่ต่อสาธารณชนจะต้องได้รับความยินยอมจากบริษัทฯ ก่อน

บริษัทหลักทรัพย์ ภัทร จำกัด (มหาชน) (บล. ภัทร) ซึ่งเป็นบริษัทในเครือ “เป็น หรือ จะเป็น” ผู้ออกใบสำคัญแสดงสิทธิอนุพันธ์ที่มีหลักทรัพย์อ้างอิงเป็นหลักทรัพย์ที่ บริษัทหลักทรัพย์ เคเคเทรด จำกัด มีการจัดทำหรืออ้างอิงถึงในรายงานวิจัยฉบับนี้ ในกรณีนี้ บล. ภัทร เป็นผู้ออกใบสำคัญแสดงสิทธิอนุพันธ์ บล. ภัทร อาจจะทำหน้าที่เป็นผู้ดูแลสภาพคล่องสำหรับใบสำคัญแสดงสิทธิดังกล่าวดังนั้นนักลงทุนควรใช้ความระมัดระวังในการใช้ข้อมูลเนื่องจากอาจมีส่วนหนึ่งส่วนใดที่มีผลประโยชน์ทับซ้อนซึ่งอาจมีผลกระทบต่อวัตถุประสงค์ในการจัดทำรายงานวิจัยฉบับนี้

**Opinion Key** - บริษัทหลักทรัพย์ เคเคเทรด จำกัด กำหนดคำแนะนำการลงทุนทางปัจจัยพื้นฐาน 3 ระดับ คือ (1) ซื้อ (BUY) สำหรับหุ้นที่มีปัจจัยพื้นฐานดี ให้ผลตอบแทนที่คาดหวังรวมส่วนต่างของมูลค่าเหมาะสมกับราคาในตลาดและผลตอบแทนเงินปันผล มากกว่า 15% (2) เก่งกำไร (TRADING) สำหรับหุ้นที่ให้ผลตอบแทนที่คาดหวังรวมส่วนต่างของมูลค่าเหมาะสมกับราคาในตลาดและผลตอบแทนเงินปันผล ระหว่าง -10% ถึง +15% (3) ขาย (SELL) สำหรับหุ้นที่ปัจจัยพื้นฐานไม่ดี และ/หรือ ให้ผลตอบแทนที่คาดหวังรวมส่วนต่างของมูลค่าเหมาะสมกับราคาในตลาดติดลบมากกว่า 10% ขึ้นไป

คำแนะนำการลงทุนของบทวิเคราะห์ทางปัจจัยพื้นฐานอาจจะ “เหมือน” หรือ “แตกต่าง” กับคำแนะนำการลงทุนในบทวิเคราะห์ทางเทคนิครายวัน นักลงทุนต้องพิจารณาคำแนะนำการลงทุนของบทวิเคราะห์อย่างรอบคอบก่อนการตัดสินใจลงทุนเพื่อให้สอดคล้องกับลักษณะการลงทุนของท่าน

**Corporate Governance Report** - การเปิดเผยผลการสำรวจของสมาคมส่งเสริมสถาบันกรรมการบริษัทไทย IOD ในเรื่องการกำกับดูแลกิจการ (Corporate Governance) เป็นการดำเนินการตามนโยบายของสำนักงานคณะกรรมการกำกับหลักทรัพย์และตลาดหลักทรัพย์ โดยการสำรวจของ IOD เป็นการสำรวจและประเมินจากข้อมูลของบริษัทจดทะเบียนในตลาดหลักทรัพย์แห่งประเทศไทยและตลาดหลักทรัพย์ เอ็มเอไอ ที่มีการเปิดเผยต่อสาธารณะ และเป็นข้อมูลที่ผู้ลงทุนทั่วไปสามารถเข้าถึงได้ ดังนั้น ผลสำรวจดังกล่าวจึงเป็นการนำเสนอในมุมมองของบุคคลภายนอก โดยไม่ได้เป็นการประเมินการปฏิบัติ และมีได้มีการใช้ข้อมูลภายใน ในการประเมิน ทั้งนี้ IOD ทำการเผยแพร่รายชื่อเฉพาะบริษัทที่ได้คะแนนอยู่ในระดับ “ดี” ขึ้นไป ซึ่งมี 3 กลุ่มคือ “ดี” “ดีมาก” และ “ดีเลิศ” อนึ่ง ผลการสำรวจดังกล่าวเป็นผลการสำรวจ ณ วันที่ปรากฏในรายงานการกำกับดูแลกิจการบริษัทจดทะเบียนไทยเท่านั้น ผลการสำรวจจึงอาจเปลี่ยนแปลงได้ภายหลังวันดังกล่าว ทั้งนี้ บริษัทหลักทรัพย์ เคเคเทรด จำกัด มิได้ยืนยันหรือรับรองถึงความถูกต้องของผลการสำรวจ

**บริษัทที่ได้รับการจัดอันดับในเรื่องการกำกับดูแลกิจการ “ดีเลิศ” เฉพาะที่ kktrade ศึกษาข้อมูล**

BCP	EGCO	GRAMMY	INTUCH	IRPC	IVL	KBANK	KTB	PTT	PTTEP
PTTGC	SAMART	SAT	SCB	SPALI	TISCO	TMB	TOP		

**บริษัทที่ได้รับการจัดอันดับในเรื่องการกำกับดูแลกิจการ “ดีมาก” เฉพาะที่ kktrade ศึกษาข้อมูล**

ADVANC	AOT	BANPU	BAY	BBL	CK	CPF	DTAC	HEMRAJ	LPN
MCOT	PS	QH	RATCH	RS	SNC	SVI	TCAP	THAI	THCOM
TKT	TRUE	TVO	HMPRO	LH	NBC	TOG			

**บริษัทที่ได้รับการจัดอันดับในเรื่องการกำกับดูแลกิจการ “ดี” เฉพาะที่ kktrade ศึกษาข้อมูล**

AMATA	AH	AP	BEC	GLOW	GLOBAL	ITD	MAJOR	MFEC	SEAFCO
SIRI	STANLY	STEC	SYMC	TUF					

**N/A** **บริษัทที่ไม่ได้รับการจัดอันดับในเรื่องการกำกับดูแลกิจการ เฉพาะที่ kktrade ศึกษาข้อมูล**

BCH	BGH	CHG	CPALL	JAS	EFORL	ICHI	WORK	LIVE	M
RML	ROJNA	SAPPE	SF	VGI					

## สำนักงานใหญ่

500 อาคารอัมรินทร์ทาวเวอร์ ชั้น 7 ถนนเพลินจิต  
แขวงลุมพินี เขตปทุมวัน กรุงเทพฯ 10330  
โทรศัพท์ 0-2680-2222 โทรสาร 0-2680-2233  
Email: customerservices@kktrade.co.th

## สาขาอโศก

209 อาคารเค ทาวเวอร์ ถนนสุขุมวิท 21 (อโศก)  
แขวงคลองเตยเหนือ เขตวัฒนา กรุงเทพฯ 10110  
โทรศัพท์ 0-2680-2900 โทรสาร 0-2680-2995  
Email : asoke@kktrade.co.th

## สาขาบางนา

1093/56 ชั้น 11 อาคารเซ็นทรัลซิตี้บางนา บางนา-ตราด กม.3  
แขวงบางนา เขตพระโขนง กรุงเทพฯ 10260  
โทรศัพท์ 0-2745-6458-66 โทรสาร 0-2745-6467  
Email: bangna@kktrade.co.th

## สาขานนทบุรี

ชั้น 4 อาคารเลขที่ 68/30 - 32 หมู่ที่ 8 ตำบล บางกระสอบ  
อำเภอเมือง จังหวัดนนทบุรี 11000  
โทรศัพท์ 0-2527-8744 โทรสาร 0-2965-4634  
Email : ngamwongwan@kktrade.co.th

## สาขาสุมทราคร

1400 / 98-101 ถนนเอกชัย  
ตำบลมหาชัย อำเภอเมือง สมุทรสาคร 74000  
โทรศัพท์ (034) 837-246-64, (034) 427-123-5  
โทรสาร (034) 423-565, (034) 837-255  
Email : smutsakorn@kktrade.co.th

## สาขาขอนแก่น

9/2 ถนนประชาสโมสร  
ตำบลในเมือง อำเภอเมือง ขอนแก่น 40000  
โทรศัพท์ (043) 337-700-10 โทรสาร (043) 337-721  
Email : khonkaen@kktrade.co.th

## สาขาระยอง

125/1 ถนนจันทอุดม (ระยอง - บ้านค่าย)  
ตำบลเชิงเนิน อำเภอเมือง ระยอง 21000  
โทรศัพท์ (038) 617-477-85 โทรสาร (038) 617-490  
Email : rayong@kktrade.co.th

## สาขาชลบุรี

7/18 หมู่ที่ 4 ถนนสุขุมวิท  
ตำบลห้วยกะปิ อำเภอเมือง ชลบุรี 20130  
โทรศัพท์ (038) 384-931-43 โทรสาร (038) 384-794  
Email : chonburi@kktrade.co.th

## สาขาพิษณุโลก

169/ 2-3-4 ถนนบรมไตรโลกนารถ  
ตำบลในเมือง อำเภอเมือง พิษณุโลก 65000  
โทรศัพท์ (055) 243-060 โทรสาร (055) 259-455  
Email : pitsanulok@kktrade.co.th

## สาขาหาดใหญ่

200 อาคารจุลดิศหาดใหญ่พลาซ่า ชั้น 4 ห้อง 414-424  
ถนนนิพัทธ์อุทิศ 3 ตำบลหาดใหญ่ อำเภอหาดใหญ่ สงขลา 90110  
โทรศัพท์ (074) 354-747-51 โทรสาร (074) 239-515  
Email : haadyai@kks.co.th

## สาขานครศรีธรรมราช

ชั้น 2 ธนาคารเกียรตินาคิน เลขที่ 111, 111/1-4  
ถนนพัฒนาการคูขวาง ตำบลคลัง อำเภอเมือง  
จังหวัดนครศรีธรรมราช 80000  
โทรศัพท์ (075) 432-111 โทรสาร (075) 432-359  
Email : nakornsritthamarat@kktrade.co.th

## สาขาเชียงใหม่

33 อาคารเกียรตินาคิน แยกช่วงสิงห์ ถนนเชียงใหม่-ลำปาง  
ตำบลช้างเผือก อำเภอเมือง เชียงใหม่ 50300  
โทรศัพท์ (053) 220-751-54, โทรสาร (053) 220-763, (053) 220-765  
Email : Chiangmai@kktrade.co.th

ชื่อ / นามสกุล		Email Address	เบอร์โทรศัพท์
ธริศา ชัยสุนทรโยธิน	หัวหน้าฝ่ายวิเคราะห์การลงทุน	tarisa@kktrade.co.th	0-2680-2939
ปิยะธิดา สนธิสมบัติ	นักวิเคราะห์ที่ปัจจัยพื้นฐานด้านหลักทรัพย์	piyatida@kktrade.co.th	0-2680-2941
วิชชุดา ปลั่งมณี	นักวิเคราะห์ที่ปัจจัยพื้นฐานด้านหลักทรัพย์	wichuda@kktrade.co.th	0-2680-2936
เบญจพล สุทธิวนิช	นักวิเคราะห์ที่ปัจจัยพื้นฐานด้านหลักทรัพย์	benjaphol@kktrade.co.th	0-2680-2935
สิทธิเดช ประเสริฐรุ่งเรือง	นักวิเคราะห์ที่ปัจจัยพื้นฐานด้านหลักทรัพย์	sittidath@kktrade.co.th	0-2680-2944
เจตอาหาร สองเมือง	นักวิเคราะห์ที่ปัจจัยพื้นฐานด้านหลักทรัพย์	chetathorn@kktrade.co.th	0-2680-2937
อภิสิทธิ์ ลิ้มป้อารังกุล	นักวิเคราะห์ที่ปัจจัยทางเทคนิค	apisit@kktrade.co.th	0-2680-2932
บุญเมธา แน่นหนา	ผู้ช่วยนักวิเคราะห์		
สันต์ฤทัย วิริยะทวีชัย	ผู้ช่วยนักวิเคราะห์		
พิทยา คุณวัฒน์	ผู้ช่วยนักวิเคราะห์		
กมล นุตกุล	ผู้ช่วยนักวิเคราะห์		
วิษณุศรุต ชูอ่องสกุล	ผู้ช่วยนักวิเคราะห์		
สมจิต วิรุฬห์ธานี	ข้อมูลบริษัทจดทะเบียน		
อังศุมาลิน คุ่มวงศ์	ข้อมูลบริษัทจดทะเบียน		