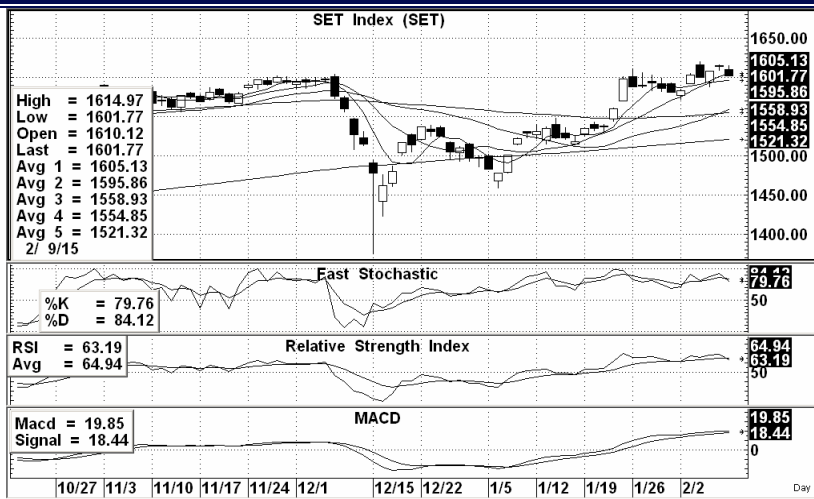


“แม้ SET ยังมีจังหวะแกว่งผันผวนและย้อนลบ แต่คาดกรอบลงไม่ลึกและยังลู่กลับไปที่แกว่งบวกต่อเนื่องได้ใหม่ เพื่อขยับขึ้นหาเป้าหมายในเร็วๆ นี้ ดังนั้นซื้อแล้วยังเน้นถือไว้ก่อนดีกว่า...”



SET INDEX ปิดที่ 1,601.77 จุด เปลี่ยนแปลง -11.86 จุด คิดเป็น -0.73%
 แนวรับ 1600-1596*, 1590-1585** จุด
 แนวต้าน 1606-1610*, 1615-1620** จุด

Technical View:

สำหรับการเข้าเทรดตั้งระยะสั้น – SET ยังมีจังหวะแกว่งตัวผันผวนและปรับย้อนลบต่อเนื่องจากปลายสัปดาห์ก่อน แต่รูปแบบกราฟดัชนีและการฟอร์มตัวของ Indicators ต่างๆ ยังบอกถึงโอกาสที่จะเป็นเพียงการแกว่งทรงตัวหลังขยับบวกขึ้นมาพอควรในรอบที่ผ่านมา และยังมีแนวโน้มที่จะกลับไปแกว่งไต่ระดับขึ้นต่อเนื่องอีกครั้งได้ในเร็วๆ นี้ ทำให้เรายังคงคาดการณ์การปรับพักตัวลงช่วงนี้จะมีกรอบลบน้อยกว่า เราจึงยังแนะนำให้ถือหุ้นซื้อช่วงตลาดพักตัวลงได้ และหลังจากซื้อแล้วยังแนะนำให้เน้นถือไว้ก่อน เพราะการดีดกลับของ SET ในรอบหน้ามีลุ้นขยับขึ้นหาเป้าหมายที่จุดสูงสุดเดิมของรอบใหญ่แถว 1649.77 จุดได้ตามคาด อย่างไรก็ตามที่บริเวณแนวต้านเป้าหมายดังกล่าวเราคาดว่ามีโอกาสสูงที่ SET จะมีจังหวะแกว่งพักตัวในกรอบกว้างได้ ดังนั้นตั้งแต่ระดับดัชนี 1640 จุดขึ้นไป จึงแนะนำให้ชะลอการเข้าซื้อ เพราะต้องเตรียมตัวสำหรับการขายทำกำไรมากกว่า

แนวโน้มระยะกลาง-ยาว แม้ว่า SET ยังมีจังหวะผันผวนและย้อนลบ แต่คาดว่าเป็นจังหวะการแกว่งตัวเพื่อบวกต่อ ซึ่งเป้าหมายยังอยู่ที่ทำจุดสูงสุดใหม่ที่สูงกว่า 1649.77 จุดเดิมขึ้นไป ดังนั้นหลังจากเลือกหุ้นซื้อสะสมแล้วให้เน้นถือไว้ก่อนเพื่อรอพิจารณาเรื่องการขายปรับพอร์ตกันใหม่แถว 1650 จุดหรือสูงกว่า

Analyst :

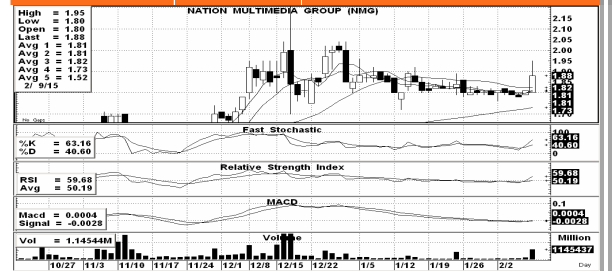
Somchai Anektaweepon Register : 002265
 Veeravat Virochpoka Register : 047077
 Tel. : 0-2646-9967

รายงานฉบับนี้จัดทำโดยบริษัทหลักทรัพย์ ฟินันเซีย ไซรัส จำกัด (มหาชน) (“บริษัท”) ข้อมูลที่ปรากฏในรายงานฉบับนี้ถูกจัดทำขึ้นบนพื้นฐานของแหล่งข้อมูลที่เชื่อว่าหรือควรเชื่อว่ามีคุณภาพ เชื่อถือได้ และ/หรือมีความถูกต้อง อย่างไรก็ตาม บริษัทไม่รับรองความถูกต้องครบถ้วนของข้อมูลดังกล่าว ข้อมูลและความเห็นที่ปรากฏอยู่เป็นรายงานฉบับนี้อาจมีการเปลี่ยนแปลงแก้ไข หรือเพิ่มเติมได้ตลอดเวลาโดยไม่ต้องแจ้งให้ทราบล่วงหน้า บริษัทไม่มีความประสงค์ที่จะชักจูงหรือชี้นำให้ผู้ลงทุน ลงทุนซื้อหรือขายหลักทรัพย์ตามที่ปรากฏในรายงานฉบับนี้ รวมทั้งบริษัทไม่ได้รับประกันผลตอบแทนหรือราคาของหลักทรัพย์ตามข้อมูลที่ปรากฏแต่อย่างใด บริษัทจึงไม่รับผิดชอบต่อความเสียหายใดๆ ที่เกิดขึ้นจากการนำข้อมูลหรือความเห็นในรายงานฉบับนี้ไปใช้ไม่ถูกต้องตามที่ผู้ลงทุนควรศึกษาข้อมูลและใช้ดุลยพินิจอย่างรอบคอบในการตัดสินใจลงทุน บริษัทขอสงวนสิทธิ์ในข้อมูลและความเห็นที่ปรากฏอยู่ในรายงานฉบับนี้ ห้ามมิให้เผยแพร่ข้อมูลและความเห็นในรายงานฉบับนี้ไปใช้ประโยชน์ คัดลอก ตัดแปลง ทำซ้ำ นำออกแสดงหรือเผยแพร่ต่อสาธารณชนไม่ว่าทั้งหมดหรือบางส่วน โดยไม่ได้รับอนุญาตเป็นลายลักษณ์อักษรจากบริษัทล่วงหน้า การลงทุนในหลักทรัพย์มีความเสี่ยง ผู้ลงทุนควรศึกษาข้อมูลและพิจารณาอย่างรอบคอบก่อนการตัดสินใจลงทุน

Technical Picks:

- NMG** (Bt 1.88 เป้าเทคนิค 1.95-2.04 cut loss ถ้าหลุด 1.80)
- PCA** (Bt 6.90 เป้าเทคนิค 7.10-7.50 cut loss ถ้าหลุด 6.75)
- CPN** (Bt 44.50 แนะนำยืมหุ้น short เพื่อรอซื้อคืนที่แนวรับ)

NMG	ราคาปิด	แนวรับ	แนวต้าน
ชื่อเก็งกำไร	1.88	1.80	1.95, 2-2.04



หลังจากพุ่งขึ้นมาในรอบก่อน ราคาหุ้นพักตัวและแกว่งออกข้างมาพักใหญ่ ล่าสุดวันนี้เริ่มมีจังหวะราคากระชากขึ้นมาอีกครั้งด้วยมูลค่าการซื้อขายที่หนาแน่นและปิดเหนือแนวเส้นต้นทุนค่าเฉลี่ยได้ทุกเส้น ขณะที่ Indicator ต่างๆ ก็ถือว่าส่งสัญญาณสนับสนุน น่าจะมีลุ้นปรับตัวขึ้นทดสอบแนวต้านต่างๆ และเป็นจังหวะเก็งกำไร

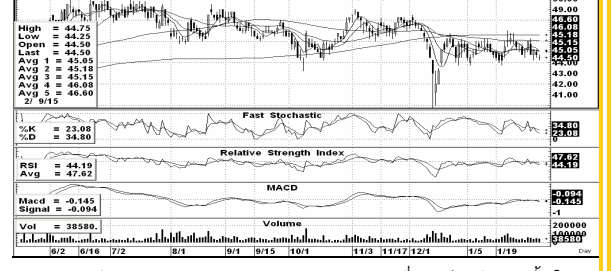
PCA	ราคาปิด	แนวรับ	แนวต้าน
ชื่อเก็งกำไร	6.90	6.85-6.75	7.10-7.30 , 7.45-7.55



ราคาเริ่มกลับขึ้นมาแกว่งทรงตัวเหนือเส้นต้นทุนเฉลี่ยระดับต่างๆ ที่ดี ทำให้รูปแบบกราฟราคาและการฟอร์มตัวของ Indicators ต่างๆ อยู่ในเกณฑ์บวก ดังนั้นถ้าไม่ย้อนต่ำกว่าแนวรับข้างต้นอีก คาดว่ามีลุ้นดีดขึ้นหาแนวต้านให้ทำกำไรตามรอบได้

For SBL

CPN	ราคาปิด	แนวรับ	แนวต้าน
ยืมหุ้น short	44.50	43.75-43, 42.50-42	45-45.50



ราคาแกว่งทดสอบแนวต้านจากเส้นต้นทุนเฉลี่ยระดับต่างๆ ทั้งในกราฟรายวันและกราฟรายสัปดาห์มากกว่ามาเดือน แต่ก็ยังมีแรงขายกดดันอยู่เรื่อยๆ ขณะที่ Indicators ต่างๆ ก็ฟอร์มตัวอ่อนแอ ทำให้มีสิทธิ์ปรับตัวย้อนลงหาแนวรับก่อนมากกว่า จึงแนะนำยืมหุ้น short เพื่อรอซื้อคืนที่แนวรับ นอกจากวิ่งผ่านแนวต้านขึ้นก่อนถึงจะต้องซื้อคืนเพื่อตัดขาดทุน