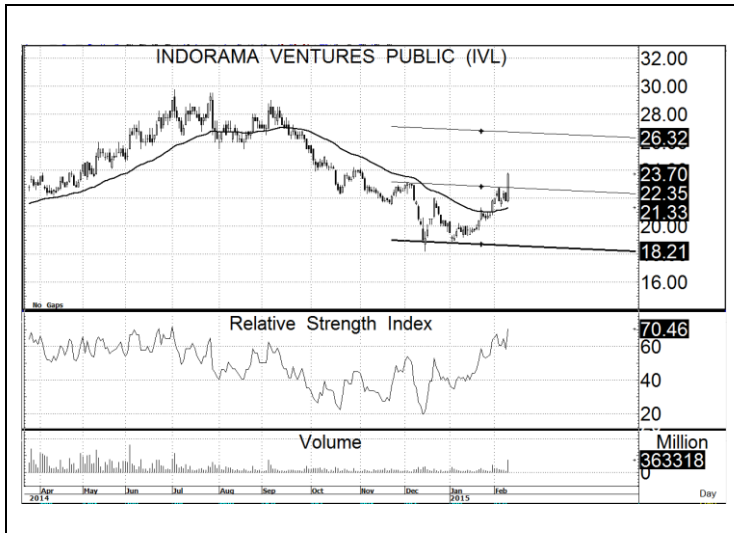


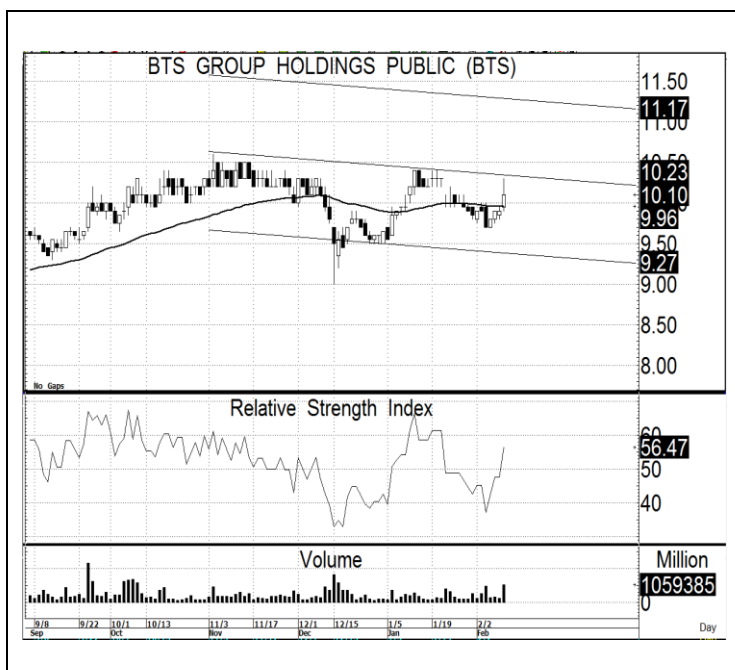
IVL	กลยุทธ์	แนวรับ	แนวต้าน
	ซื้อเล่นรอบใหญ่	23.40	25.00
		23.20	26.25
		ตัดขาดทุน 23.00 บาท	



มีสัญญาณซื้อระยะกลาง

ระดับราคาได้มีสัญญาณซื้อของแนวโน้มในระยะกลางเกิดขึ้นเมื่อสามารถ Break แนวต้านสำคัญที่ 22.70 บาททำให้มีแนวต้านเป้าหมายระยะกลางที่บริเวณ 26.50 บาทเป็นอย่างน้อย

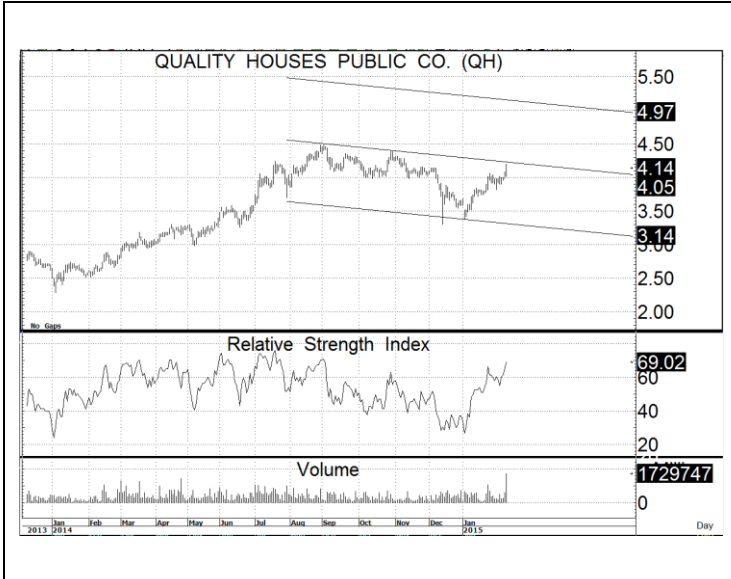
BTS	กลยุทธ์	แนวรับ	แนวต้าน
	สั้น ๆ รอ Follow Buy เหนือ 10.30 บาท	10.10	10.60
		9.90	11.30
		ตัดขาดทุน 9.80 บาท	



10.30 บาท Break ได้เป็นสัญญาณซื้อ

เมื่อวานระดับราคาได้ขึ้นไปทดสอบแนวต้านสำคัญของ Downtrend Line ที่บริเวณ 10.30 บาทก็มีแรงขายทำกำไรออกมาอย่างหนักแสดงถึงนัยสำคัญที่บริเวณแนวต้านดังกล่าวและหากสามารถ Break ได้จะเป็นสัญญาณซื้อขนาดใหญ่ทันทีหาก Break ขึ้นไปได้

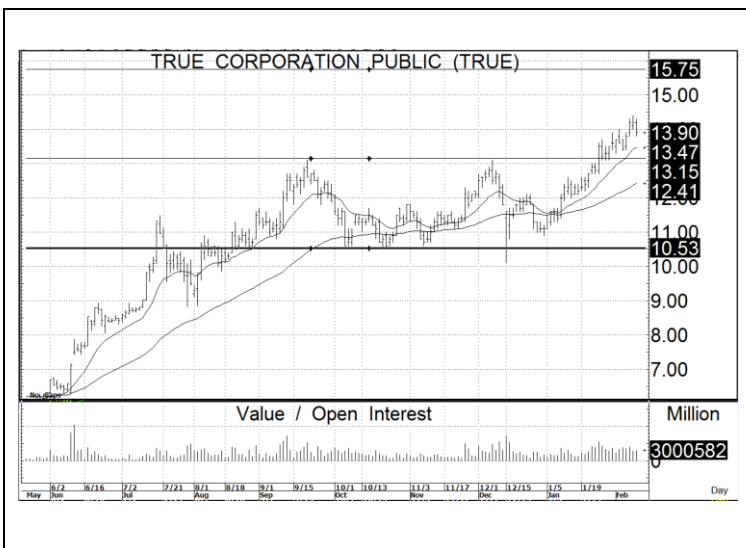
QH	กลยุทธ์	แนวรับ	แนวต้าน
	Follow Buy เล่นรอบใหญ่เหนือ	4.12	4.24
		4.08	4.48
		ตัดขาดทุน 4.00 บาท	



เล่นสัญญาณซื้อขนาดใหญ่

ระดับราคาได้มีแนวโน้มในระยะสั้นๆ ได้มีทิศทาง **Positive** อย่างมากและกำลังทดสอบแนวต้านสำคัญที่บริเวณ 4.24 บาทที่มีความแข็งแกร่งมากแต่หาก **Break** ได้จะเป็นสัญญาณซื้อขนาดใหญ่มากของแนวโน้มใหญ่

TRUE	กลยุทธ์	แนวรับ	แนวต้าน
	ทยอยซื้อสะสมเล่นรอบใหญ่	13.80	14.30
		13.60	15.70
		ตัดขาดทุน 13.40 บาท	



พักในแนวโน้มขาขึ้น

ระดับราคาได้พักฐานในช่วงสั้นๆ เพื่อรอให้เส้นค่าเฉลี่ย 10 วันเคลื่อนตัวเข้าใกล้ก่อนจะไต่ระดับไปสู่แนวต้านเป้าหมายที่ 15.70 บาทเป็นอย่างน้อย หลังจาก **Break** แนวต้านที่ 13.10 บาทขึ้นมาได้

นักวิเคราะห์: สมพงศ์ เบญจเทพพานันท์

0-2684-8725 Sompong@aira.co.th

รายงานฉบับนี้จัดทำในนามของบริษัทหลักทรัพย์ ไอรา จำกัด (มหาชน) ("ไอรา") เพื่อเป็นข้อมูลให้กับลูกค้าของไอราเท่านั้น มิได้เป็นการชี้นำหรือเสนอแนะหรือเชิญชวน เพื่อการซื้อหรือขายหลักทรัพย์ใดๆ ผู้อ่านควรตัดสินใจซื้อหรือขายหลักทรัพย์โดยใช้วิจารณญาณของตนเอง ไอรารวมทั้งพนักงานของบริษัท ปราศจากความรับผิดชอบในความเสียหายอันเกิดจากการใช้ข้อมูลในรายงานนี้ ไม่ว่าจะตรงหรือทางอ้อม ทั้งหมด หรือบางส่วน และไม่ถือเป็นการรับประกันความถูกต้อง สมบูรณ์ และเชื่อถือได้ของข้อมูลในรายงานนี้ ไอรา และ/หรือ กรรมการบริษัท, พนักงาน ที่เกี่ยวข้องอาจมีความสัมพันธ์กับ หรืออาจให้บริการทางด้านวิชาชีพชนกึ่ง และ/หรือ บริการทางการเงินอื่นๆ กับบริษัทที่กล่าวถึงในรายงานฉบับนี้ ไอราขอสงวนสิทธิ์ในการเปลี่ยนแปลงความคิดเห็น หรือข้อมูลโดยไม่ต้องแจ้งล่วงหน้า เอกสารฉบับนี้ใช้ภายในไอราเท่านั้น มิได้จัดทำขึ้นสำหรับการลงมติพิมพ์ในหนังสือพิมพ์หรือสื่ออื่นๆ แต่อย่างใด

บริษัทหลักทรัพย์ ไอรา จำกัด (มหาชน) 319 อาคารจามจุรีสแควร์ ชั้น 17 ถนนพญาไท ปทุมวัน กรุงเทพฯ 10330 โทร 0-2684-8888 โทรสาร 0-2650-5477 www.aira.co.th