

Technical Daily



ktb Securities (Thailand) Co., Ltd
www.ktbst.co.th

147: AUGUST 18, 2015

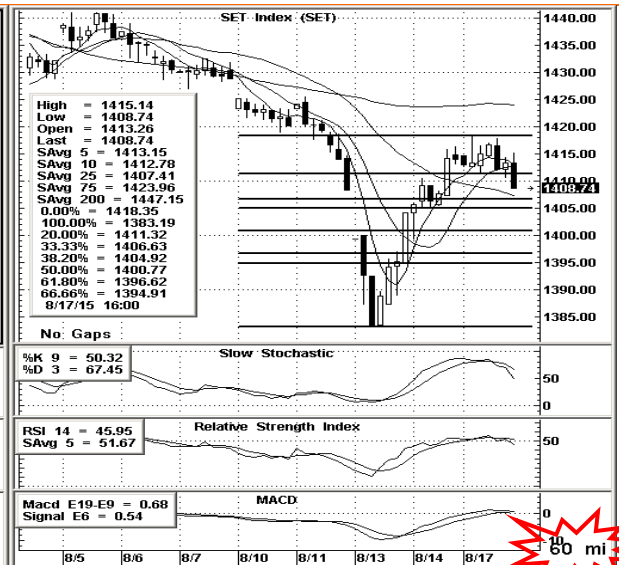
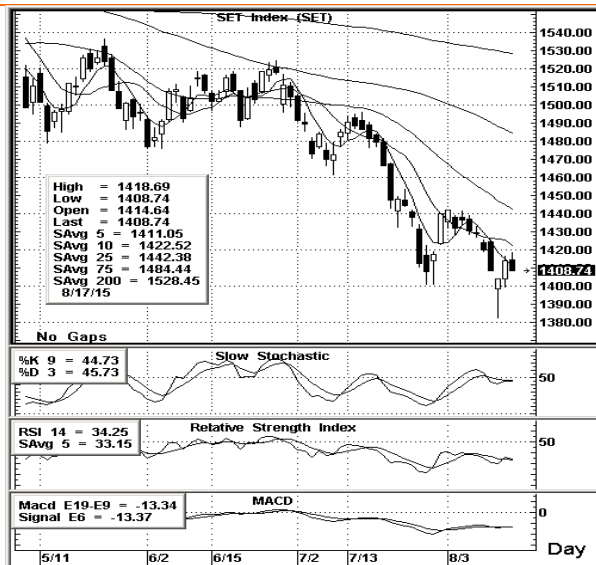
SET INDEX	
Close (points)	1408.74
Chg. (points)	-5.18
% Chg.	-0.37

Volume	
Amount (MB.)	32,240
Chg. (MB.)	-3,198
% Chg.	-9.02

พรรณภา เชมสุรัตน์
Technical Analyst
เลขทะเบียน : 060110
Tel 02- 6481124
Email: phannapa.k@ktbst.co.th

Daily Chart (August 17, 2015)			
High	Low	Open	Closed
1418.69	1408.74	1414.64	1408.74

Market Advance - Decline (August 17, 2015)			
Advance	418	Decline	496
		No Change	251



Daily (August 18, 2015) Index Movement 1390-1410

ภาพตลาดวันวาน

ดัชนีเปิดตัวบวกเล็กน้อยก่อนที่จะแกว่งตัวแคบ ๆ Sideway สลับอยู่ทั้งในแดนบวกและลบ โดยดัชนียังคงถูกกดดันจากหุ้นในกลุ่มพลังงาน แบนก์ และสื่อสาร ลงไปทำจุดต่ำสุดของวันที่ 1408.74 จุด ลดลง 5.18 จุด ขณะเดียวกันยังมีหุ้นในกลุ่มขนส่ง และวัสดุก่อสร้างที่ช่วยพยุงดัชนี จนสามารถขึ้นไปทำจุดสูงสุดของวันที่ 1418.69 จุด เพิ่มขึ้น 4.77 จุด ทำให้มีกรอบการเคลื่อนไหวทั้งวันอยู่ที่ 9.95 จุด ทั้งนี้หุ้นที่มี impact ต่อการปรับตัวลงของดัชนีได้แก่ KTB, PTT, PTTEP, CPALL, TRUE, ADVANC, PTTGC, BDMS ก่อนที่ดัชนีจะทำปิดที่ 1408.74 ลดลง 5.18 จุด (-0.37%) มูลค่าการซื้อขาย 32,240 ล้านบาท

ภาพตลาดวันนี้

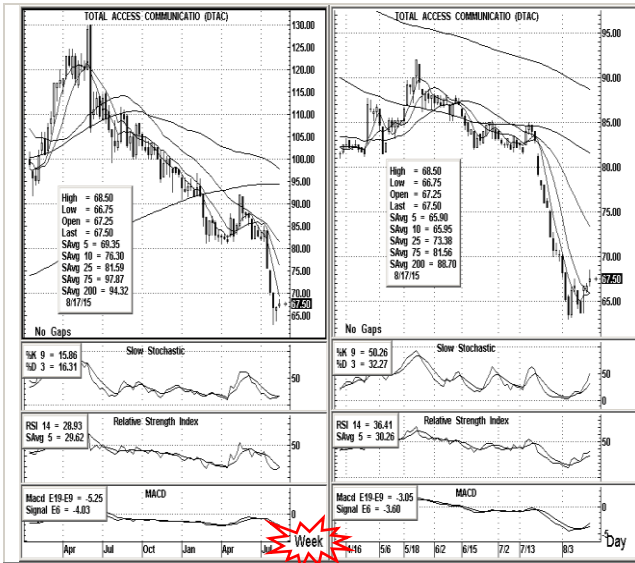
ดัชนีไม่มีความแข็งแกร่งพอที่จะฟื้นตัวได้ต่อ โดยเคลื่อนไหวในกรอบแคบ ๆ ซึ่งขึ้นไปทำจุดสูงสุดเพียง 1418 จุด ก่อนที่จะไหลลงและทำปิดที่จุดต่ำสุดของวันที่ 1408 จุด หลุดเส้นค่าเฉลี่ย 5 วัน (1411) ซึ่งทำให้แนวโน้มกลับเข้าสู่ในเชิงลบอีกครั้ง หากพิจารณากราฟรายวันที่ทั้งโครงสร้างและเครื่องมือชี้ทิศทาง พร้อมใจกันส่งสัญญาณในเชิงลบทำให้ดัชนีมีโอกาสที่จะพักตัวลงมาหลุด 1400 จุด ซึ่งมองแนวรับที่คาดว่าจะสามารถติดกลับได้ 1390-1380 จุด แนวต้าน 1410-1420 จุด

กลยุทธ์ : แกว่งตัวผันผวน-มีโอกาสพักตัวลง

Support 1380// 1370 จุด **Resistance** 1440 // 1460 จุด



หุ้นในดวงใจ



DTAC ปิด 67.50 +0.75 +1.12%

โครงสร้างราคา **DTAC** ที่พักตัวลงมาลิกจนเข้าสู่แนวรับ Fibonacci 61.8% ปัจจุบันกลุ่มกราฟแท่งเทียนส่งสัญญาณฟื้นตัว หลังจากที่ราคาสามารถกลับมาขึ้นเหนือเส้นค่าเฉลี่ย 5 วัน ขณะที่โครงสร้างระยะกลางยังคงอยู่ในภาวะ Oversold ดังนั้นจึงทำให้เชื่อว่า **DTAC** น่าจะมีพัฒนาการด้านราคาที่ดีขึ้นเรื่อย ๆ

คำแนะนำ : **ซื้อเก็งกำไร**

แนวรับ 65.75-66.50 บาท

แนวต้าน 69.00 // 72.50 บาท



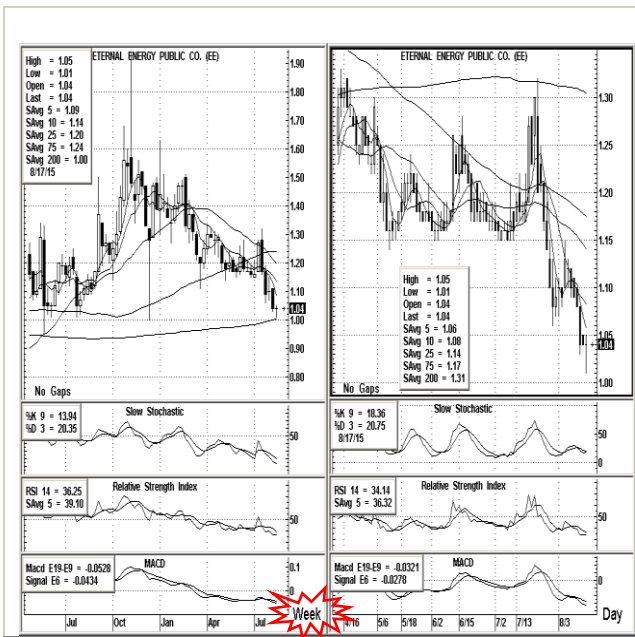
CPR ปิด 4.20 +0.32 +8.25%

โครงสร้างราคา **CPR** ส่งสัญญาณการขึ้นรอบใหม่ หลังจากที่ราคาสามารถขึ้นเหนือกลุ่มเส้นค่าเฉลี่ยที่มีการรวมตัวอย่างมีนัยสำคัญ ประกอบกับ Volume ที่เพิ่มขึ้นและเครื่องมือชี้ทิศทางสนับสนุนต่อการปรับตัวขึ้น

คำแนะนำ : **ซื้อเก็งกำไร**

แนวรับ 4.00 // 4.10 บาท

แนวต้าน 4.36-4.44 บาท



EE ปิด 1.04 0.00 0.00%

ราคา **EE** พักตัวลงมาค่อนข้างลิกจนเข้าสู่แนวรับเส้นค่าเฉลี่ย 200 สัปดาห์ พร้อมกับมีกราฟแท่งเทียนที่ส่งสัญญาณการฟื้นตัวด้วยรูปแบบ Doji และภาวะ Oversold ทั้งระดับรายวันและสัปดาห์ ซึ่งทำให้เชื่อว่า **EE** น่าจะสามารถเข้าเก็งกำไรได้

คำแนะนำ : **ซื้อเก็งกำไร**

แนวรับ 0.99-1.02 บาท

แนวต้าน 1.08-1.10 บาท

5 Most Active

	ราคาปิด	แนวรับ	แนวต้าน	คำแนะนำ
*4 TPIPL	2.36 +0.18 (+8.26%)	2.24-2.30	2.42-2.48 // 2.60	แกว่งตัวผันผวน upside เหลือน้อย
*6 IFEC	10.40 +1.25 (+13.66%)	10.10 // 9.40-9.80	10.60-11.00	ราคามีโอกาสแกว่งตัวผันผวน จากราคาที่ปรับตัวขึ้น รุนแรงจนแนวต้าน แต่ยังไม่เกิดสัญญาณ Overbought ทำให้ระยะสั้นราคามีโอกาสย่อตัว
*13 AJD	1.56 -0.03(-1.897%)	1.40 // 1.50	1.60-1.65	ราคามีแนวโน้มแกว่งตัวลง โดยเกิดสัญญาณในเชิงลบ ทั้งกราฟแท่งเทียน + Overbought
*14 SCB	144.50 -0.50 (-0.34%)	142.75-143.50	146.00-147.00	ราคามีแนวโน้มแกว่งตัวขึ้น
*24 SUPER	1.74 +0.08 (+4.82%)	1.65-1.70	1.80-1.84 // 1.90	ราคามีแนวโน้มแกว่งตัวขึ้น

หมายเหตุ *20 หมายถึงเป็นหุ้นที่ติด most active อันดับที่ 24

Disclaimer : บทวิเคราะห์ฉบับนี้จัดทำขึ้นโดยบริษัทหลักทรัพย์ เคทีบี(ประเทศไทย) จำกัด ขึ้นด้วยหลักอ้างอิงในเชิงวิชาการทางเทคนิคเท่านั้น บริษัทมิได้มีเจตนาชี้แนะ นักลงทุนในตลาดหลักทรัพย์ใด นักลงทุนควรพิจารณาและศึกษาปัจจัยทางพื้นฐานประกอบการตัดสินใจ