

# Technical Daily



ktb Securities (Thailand) Co., Ltd  
www.ktbst.co.th

# 150: AUGUST 21, 2015

SET INDEX	
Close (points)	1372.53
Chg. (points)	-6.59
% Chg.	-0.48

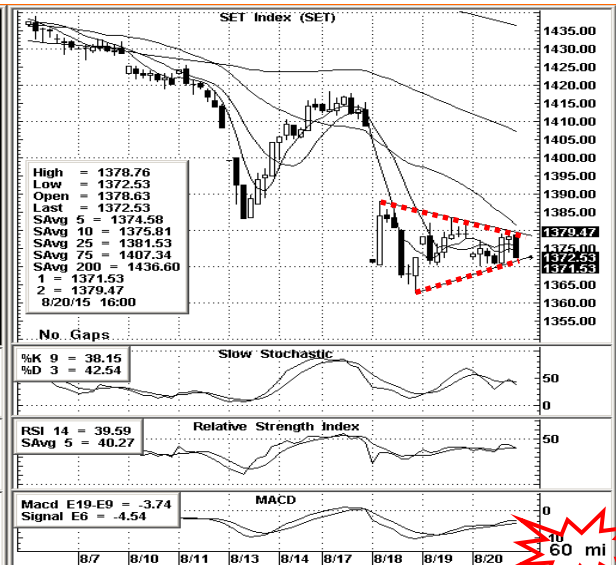
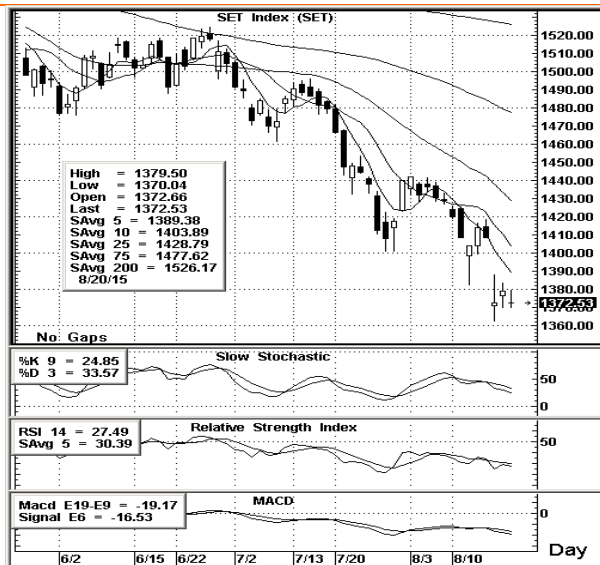
Volume	
Amount (MB.)	49,270
Chg. (MB.)	+3,037
% Chg.	+6.57

พรณภา เขมะสุรัตน์  
Technical Analyst  
เลขทะเบียน : 060110  
Tel 02- 6481124  
Email: [phannapa.k@ktbst.co.th](mailto:phannapa.k@ktbst.co.th)

Daily Chart (August 20, 2015)			
High	Low	Open	Closed
1379.50	1370.04	1372.66	1372.53

Market Advance - Decline (August 20, 2015)			
Advance	Decline	No Change	
473	465	298	



## Daily ( August 21, 2015) Index Movement 1362/1344-1376

### ภาพตลาดวันวาน

ดัชนีปรับตัวลงตั้งแต่เปิดตลาดโดยลงไปเกือบทำจุดต่ำสุดของวัน พร้อมกับแกว่งตัวผันผวนที่อยู่ในแดนลบตลอดทั้งวัน ทั้งนี้ตลาดยังคงเจอแรงกดดันจากหุ้นในกลุ่มพลังงานและแบงก์ที่นำโดย PTT, PTTEP, PTTGC, KBANK, BBL กดดัชนีลงไปทำจุดต่ำสุดของวันที่ 1370.04 จุด ลดลง 9.08 จุด ขณะเดียวกันยังมีหุ้นในกลุ่มสื่อสาร และขนส่งช่วยพยุงดัชนีสามารถทำจุดสูงสุดของวันที่ 1379.50 เพิ่มขึ้น 0.38 จุด ส่งผลให้กรอบการเคลื่อนไหวทั้งวันอยู่ที่ 9.46 จุด ก่อนที่ดัชนีจะทำปิดที่ 1372.53 ลดลง 6.59 จุด (-0.48%) มูลค่าการซื้อขาย 49,270 ล้านบาท

### ภาพตลาดวันนี้

ดัชนีไม่สามารถฟื้นตัวได้ต่อ แต่ก็ไม่ได้ลงแรงซึ่งยังไม่ได้เลือกทิศทางที่ชัดเจน เป็นเพียงการแกว่งตัวในกรอบแคบ ๆ เพียงแค่ 9 จุด หากพิจารณาเสริมกราฟรายนาฬิกาจะเห็นว่ามี การเคลื่อนไหวภายในกรอบสามเหลี่ยม ซึ่งมองว่าน่าจะกำลังเลือกทิศทาง แต่นำหนักทางลงนั้นมีอยู่มาก ซึ่งเรามองว่าแนวรับที่ Low เดิม (1362) อาจจะเอาไม่อยู่ มีโอกาสที่จะลงไปถึง 1344 จุดก็เป็นได้

แนวรับ 1362 // 1344 จุด แนวต้าน 1380 // 1390 จุด

**กลยุทธ์** : แกว่งตัวผันผวนในทิศทางลง

Support 1370 // 1360 // 1344 จุด

Resistance 1420 // 1440 // 1460 จุด



### หุ้นในดวงใจ



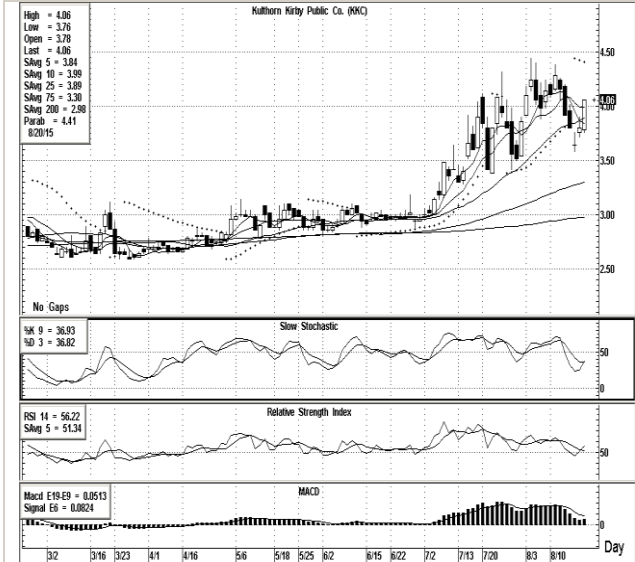
**HPT** ปิด 2.16 +0.17 +8.54%

กราฟราคา **HPT** มีสัญญาณของการขึ้นรอบใหม่ หลังจากที่ผ่านมาผ่านพ้นจุดต่ำสุด และสามารถยืนเหนือเส้นค่าเฉลี่ยขึ้นมาด้วยกราฟแท่งเทียนที่เป็น Bullish ประกอบกับ Volume ที่เพิ่มขึ้น และสัญญาณบ่งชี้สนับสนุนต่อการปรับตัวขึ้น ดังนั้น **HPT** น่าจะสามารถเข้าเก็งกำไรได้

คำแนะนำ: [ซื้อเก็งกำไร](#)

แนวรับ 2.06-2.14 บาท

แนวต้าน 2.30-2.40 // 2.50 บาท



**KKC** ปิด 4.06 +0.26 +6.84%

โครงสร้างราคา **KKC** ส่งสัญญาณขึ้นรอบใหม่ หลังจากที่เคยเบียดตัวขึ้นเหนือเส้นค่าเฉลี่ย พร้อมกับมีกราฟแท่งเทียนที่เป็น Positive และด้วยการสนับสนุนของ Volume ที่เพิ่มขึ้น เชื่อว่า **KKC** น่าจะสามารถเข้าเก็งกำไรได้ อย่างน้อยน่าจะสามารถทดสอบใกล้ high เดิมได้อีกครั้ง

คำแนะนำ: [ซื้อเก็งกำไร](#)

แนวรับ 3.86-3.98 บาท

แนวต้าน 4.20-4.30 // 4.40 บาท



**NCL** ปิด 2.06 +0.17 +8.99%

โครงสร้างราคา **NCL** ที่มีแนวโน้มเป็นขาลง ปัจจุบันคาดว่า เป็นบริเวณ Bottom Zone ราคาส่งสัญญาณฟื้นตัวด้วยรูปแบบของ Morning Doji Star ประกอบภาวะที่ Oversold และ Bullish Divergence ทำให้เชื่อว่า **NCL** น่าจะสามารถปรับตัวขึ้นได้ไม่ยาก

คำแนะนำ: [ซื้อเก็งกำไร](#)

แนวรับ 1.94-2.00 บาท

แนวต้าน 2.24-2.34 // 2.40 บาท

## 5 Most Active

	ราคาปิด	แนวรับ	แนวต้าน	คำแนะนำ
<b>*1 PTT</b>	258.00 -15.00(-5.49%)	250.00-254.00 // 235.00	262.00-266.00	ราคาปรับตัวลงต่อเนื่องปัจจุบันเข้าสู่แนวรับ 259 บาท ซึ่งเป็นฐานเก่าของเดือนม.ค.57 + สัญญาณ Super Oversold ซึ่งมองว่ามีโอกาส Rebound แต่เป็นการ Rebound ที่ไม่มากนัก เนื่องจากแนวโน้มหลักที่ยังสามารถลงได้อีกโดยมีแนวรับที่น่าสนใจที่ 235 // 222 // 195 บาท
<b>*3 KTB</b>	17.90 +0.50 (+2.87%)	17.40-17.70	18.20-18.50 // 19.00	ราคามีแนวโน้มแกว่งตัวขึ้น
<b>*4 JAS</b>	5.15 +0.15(+3.00%)	5.00-5.10	5.25-5.45	ราคามีแนวโน้มแกว่งตัวขึ้น
<b>*8 NDR</b>	4.70 +0.78 (+19.90%)	4.40 // 4.50	4.80-5.00 // 5.10-5.50	ราคามีปรับตัวขึ้นแรง แต่ค่าของสัญญาณยังไม่ Overbought ทำให้มีแนวโน้มขึ้นต่อได้ แต่ด้วยสัญญาณระดับรายชม.ส่งสัญญาณมีโอกาสอ่อนตัว น่าจะเป็นจุดซื้อที่ดี ไม่ควรไล่ราคา
<b>*17 MINT</b>	25.00 +0.50 (+2.04%)	24.40-24.70	25.75-26.25	ราคามีแนวโน้มแกว่งตัวขึ้น ถึงแม้ราคาจะปรับตัวขึ้นมาอย่างต่อเนื่องแต่ค่าของสัญญาณยังไม่ Overbought

หมายเหตุ \*20 หมายถึงเป็นหุ้นที่ติด most active อันดับที่ 24

**Disclaimer** : บทวิเคราะห์ฉบับนี้จัดทำขึ้นโดยบริษัทหลักทรัพย์ เคทีบี(ประเทศไทย) จำกัด ขึ้นด้วยหลักอ้างอิงในเชิงวิชาการทางเทคนิค เท่านั้น บริษัทมิได้มีเจตนาชี้แนะ นักลงทุนในตลาดหลักทรัพย์ใด นักลงทุนควรพิจารณาและศึกษาปัจจัยทางพื้นฐานประกอบการตัดสินใจ