

# Traders Spectrum

DBS Group Research . Equity

21 August 2015

## From the Chartroom

อยากเล่นสั้น, ... “บวก/ลบ” ก็ควร “ซื้อ”

{ภาพหลัก “ของตลาดฯ เป็นลบ (ลงเป็นหลัก) / การลงแรง, ทำให้ลุ้นรีบาวด์ฯ เป็นช่วงๆ ได้}



### SET Index

**ระยะสั้น** สัญญาณ Candlestick & Indicators เป็นลบเล็กๆ แบบพร้อมเปลี่ยนเป็นบวกสั้นๆ ได้ {“ปิดลบ” ได้ “SMA10 วัน” ต่อ (โดยมี “โครงสร้างขาลง-ระยะกลาง” กดดัน)} ซึ่งความน่าจะเป็นของตลาดฯวันนี้ “แกว่ง” แบบ(ยัง)ให้น้ำหนักกับการลง แต่ “สภาวะ Oversold + Divergence” น่าจะ “หนุน” ให้มีรีบาวด์ฯ สั้นๆ (แล้วจึงลงต่ำแรง, ตามมา) ได้ แนวด้าน 1380 – 1390 (หรือ 1400) จุด {แนวตั้งสั้น “1360 – 1350” จุด}

#### กลยุทธ์ “แก๊งค์กำไร”

- เน้น “ซื้อค่าบวก” เป็นหลัก {“แนวตั้ง” ก็น่าสนใจ “ซื้อ” เช่นกัน} เพื่อลุ้นขายคืนเมื่อราคาหุ้นปรับขึ้น (หรือที่แนวด้านของตลาดฯ)

แนวด้าน: 1380–1390, (1400) แนวตัดขาดทุน: “-----” แนวตั้งสั้นๆ: 1360–1350



### SET50 Index

**ระยะสั้น** สัญญาณ Candlestick & Indicators เป็นลบเล็กๆ แบบพร้อมเปลี่ยนเป็นบวกสั้นๆ ได้ {“ปิดลบ” ได้ “SMA10 วัน” ต่อ (โดยมี “โครงสร้างขาลง-ระยะกลาง” กดดัน)} ซึ่งความน่าจะเป็นของSET50วันนี้ “แกว่ง” แบบ(ยัง)ให้น้ำหนักกับการลง แต่ “สภาวะ Oversold + Divergence” น่าจะ “หนุน” ให้มีรีบาวด์ฯ สั้นๆ (แล้วจึงลงต่ำแรง, ตามมา) ได้ แนวด้าน 900 – 910 (หรือ 920) จุด {แนวขาย คือ “ค่าลบ” / แนวตั้ง “880 – 860”}

#### กลยุทธ์แก๊งค์กำไร {“ค่าบวก” = “ซื้อ” (“ค่าลบ” ควรเป็น “ขาย” / แต่อาจยกเว้น “แนวตั้ง” ได้)}

- เน้น “ซื้อค่าบวก” เท่านั้น (“ค่าลบ” ควรเป็น “ขาย” / แต่อาจยกเว้น “แนวตั้ง”) เพื่อลุ้นขายคืนเมื่อSET50ปรับขึ้น “U15&Z15” ต่ำกว่าSET50 “13.07 กับ 18.67 จุด” ตามลำดับ

แนวด้าน : 900 – 910, (920) แนวขาย : “ค่าลบ” แนวตั้งสั้นๆ : 880 – 860

นักวิเคราะห์: สมนึก จันทร์วิสัย

Tel 7830

บทวิเคราะห์นี้ ให้ภาพระยะสั้นๆ เท่านั้น (“แนวตั้ง” อาจสร้างการรีบาวด์ฯ สั้นๆ / แต่ “แนวรับ” มีนัยมากกว่า “แนวตัดขาดทุน” มีความหมายถึง “ขาขึ้น” ของราคาหุ้น “อาจ” สิ้นสุดไปแล้ว)

นักวิเคราะห์หรือผู้รับรองว่า ความคิดเห็นที่เกี่ยวกับบริษัทและหลักทรัพย์ในรายงานฉบับนี้ ได้สะท้อนถึงความคิดเห็นส่วนตัว นักวิเคราะห์หรือผู้รับรองว่าไม่มีผลประโยชน์ส่วนหนึ่งส่วนใดของตน มีความสัมพันธ์กับคำแนะนำหรือความคิดเห็นที่กล่าวไว้ในรายงานฉบับนี้ ทั้งในทางตรงและทางอ้อม

เอกสารฉบับนี้จัดทำโดยฝ่ายวิจัยหลักทรัพย์ บริษัทหลักทรัพย์ ดิบีเอส วิกเคอร์ส (ประเทศไทย) จำกัด โดยอยู่บนพื้นฐานวิชาการวิเคราะห์หลักทรัพย์ และอาศัยข้อมูลจากแหล่งข้อมูลที่เกี่ยวข้องอย่างใกล้ชิด อย่างไรก็ตาม ผู้จัดทำไม่รับประกันความครบถ้วนและความถูกต้องของข้อมูลดังกล่าว ความคิดเห็นที่ผู้จัดทำแสดงในเอกสารฉบับนี้สามารถเปลี่ยนแปลงได้ โดยไม่ต้องแจ้งให้ทราบ เอกสารฉบับนี้จัดทำเพื่อการเผยแพร่ข้อมูลโดยทั่วไปเท่านั้น ค่าแนะนำที่ปรากฏในเอกสารนี้ไม่มีวัตถุประสงค์เพื่อชี้เฉพาะเจาะจงสำหรับการลงทุน และมีได้ทำขึ้นเพื่อแทนการตัดสินใจซื้อขายหลักทรัพย์ของท่าน หรือเพื่อลดขนาดการถือครองหุ้น ตลอดจนการลงทุนที่อิงจากการแนะนำโดยเฉพาะเจาะจง ซึ่งท่านควรขอรับคำแนะนำจากที่ปรึกษาด้านกฎหมายหรือจากที่ปรึกษาด้านการเงินต่างหาก ผู้จัดทำไม่รับผิดชอบต่อความเสียหายที่อาจเกิดขึ้น หรือที่หลีกเลี่ยงไม่ได้ หรือเป็นผลต่อเนื่องที่อาจเกิดขึ้น หรือที่เกินขึ้นจากการใช้เอกสารนี้ หรือจากการติดต่อสื่อสารภายหลังเกี่ยวกับเอกสารนี้ เอกสารฉบับนี้ไม่มีวัตถุประสงค์เพื่อการเสนอขาย และหรือชักจูงให้ซื้อหรือขายหลักทรัพย์ใดๆ บริษัทหลักทรัพย์ ดิบีเอส วิกเคอร์ส (ประเทศไทย) จำกัด กรรมการ เจ้าหน้าที่ และพนักงานของบริษัทหลักทรัพย์ ดิบีเอส วิกเคอร์ส (ประเทศไทย) จำกัด อาจดำรงตำแหน่ง หรือมีส่วนได้เสีย และอาจเข้าทำรายการเกี่ยวกับการซื้อขายหลักทรัพย์ที่ระบุในเอกสารฉบับนี้ รวมถึงอาจดำเนินการในลักษณะเป็นตัวแทนนายหน้า ที่ปรึกษาทางการเงิน ที่ปรึกษาการลงทุน ผู้จัดการจำหน่ายหลักทรัพย์ และหรือบริการทางการเงินหรือการลงทุนอื่นๆ ที่เกี่ยวกับบริษัทดังกล่าว ทั้งนี้การนำข้อมูลที่ปรากฏอยู่ในเอกสารฉบับนี้ไม่ว่าทั้งหมดหรือบางส่วนไปทำซ้ำ ดัดแปลง แก้ไข หรือนำออกเผยแพร่แก่สาธารณชน จะต้องได้รับความยินยอมอย่างเป็นทางการจากบริษัทก่อน

บริษัทหลักทรัพย์ ดิบีเอส วิกเคอร์ส (ประเทศไทย) จำกัด – 989 อาคารสยามทาวเวอร์ ชั้น 14-15 ถนนพระราม 1 เขตปทุมวัน กรุงเทพฯ 10330

Tel. 66 (0) 2657 7832, Fax: 66 (0) 2658 1269

# Traders Spectrum

## Sense & Response

นักวิเคราะห์ : สมนึก จันทร์รัสมิ์ Tel 7830

Sentiment และสัญญาณทางเทคนิค ให้ภาพตลาดฯวันนี้ “แกว่ง”แบบ(ยัง)ให้น้ำหนักกับการลง แต่“สภาวะOversold + Divergence” น่าจะ“หนุน”ให้มีริบาวด์ฯสั้นๆ(แล้วจึงลงต่ำแรง,ตามมา)ได้ แนวต้าน 1380 – 1390 (หรือ 1400) จุด {แนวตั้งสั้น “1360 – 1350” จุด}

### กลยุทธ์การเก็งกำไร

ระยะสั้นมากๆ เน้น“ซื้อค่าบวก”เป็นหลัก {“แนวตั้ง” ก็น่าสนใจ“ซื้อ”เช่นกัน} เพื่อลุ้นขายคืนเมื่อราคาหุ้นปรับขึ้น (หรือที่แนวต้านของตลาดฯ)

- ▶ หุ้นกลุ่มหลัก(พื้นฐาน) “ซื้อค่าบวก” เป็นหลัก (“ค่าลบ” ก็ยังน่าสนใจ“ซื้อ”ได้เช่นกัน) เพื่อลุ้น“ขายคืน”เมื่อราคาหุ้นปรับขึ้น / ส่วนหุ้นพื้นฐานอื่นๆ (นอกเหนือจากที่แนะนำ) ใช้กลยุทธ์“ซื้อค่าบวก” เพื่อเก็งกำไรระยะสั้นๆเช่นกัน

แนวต้าน	แนวต้าน	แนวต้าน	แนวต้าน
SEAFCO 11 – 11.50 / (12)	KTB 18.50 / (19)	TRUE 10.50 – 11 / (12)	KTC 90 / (92)

- ▶ หุ้นเก็งกำไรระยะสั้น ควรซื้อด้วย “ค่าบวก” เท่านั้น {“ปิดลบ” = ขาย / หรือถือสั้น 1 สัปดาห์ “ขึ้น / ไม่ขึ้น” ก็ “ขาย”}

แนวต้าน	แนวต้าน	แนวต้าน	แนวต้าน
GLOBAL 9.50 – 10 / (11)	TVO 28 / (30)	APCS 7 / (7.50)	HMPRO 6.80 – 7

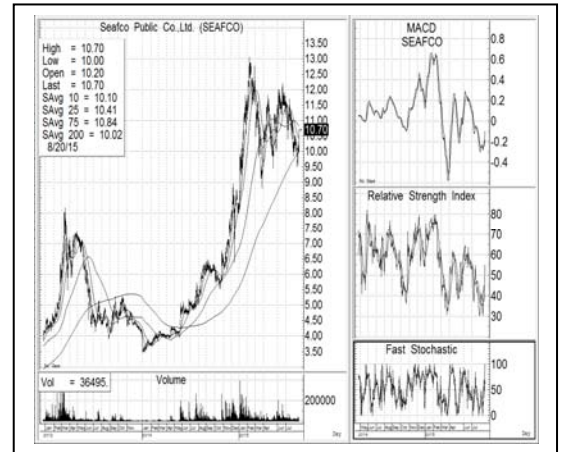
## Stock Picks of the Day

### SEAFCO

ราคาปิด : 10.70 บาท

คำแนะนำ เน้น “ซื้อค่าบวก” เท่านั้น

ภาพสัญญาณ	สัญญาณหลัก“ลบ” / แต่Indicatorsระยะสั้นมาก (Candlestick & SMA) ให้ภาพที่แสดงการริบาวด์ฯต่อได้
แนวต้าน	11 – 11.50 / (12) บาท
แนวตัดขาดทุน	“ต่ำกว่า 10”

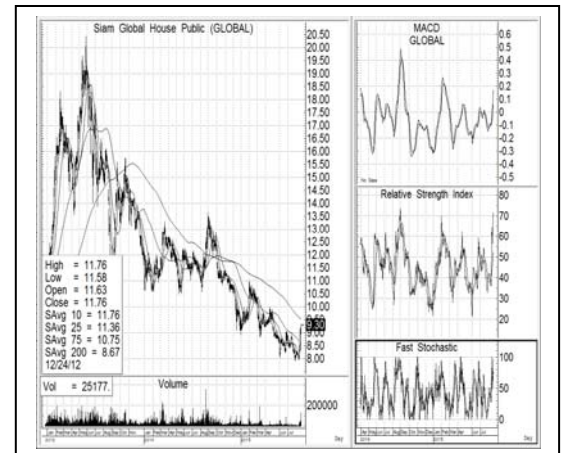


### GLOBAL

ราคาปิด : 9.30 บาท

คำแนะนำ เน้น “ซื้อค่าบวก” เท่านั้น

ภาพสัญญาณ	สัญญาณหลัก“ลบ” / แต่Indicatorsระยะสั้นมาก (Candlestick & SMA) ให้ภาพที่แสดงการริบาวด์ฯต่อได้
แนวต้าน	9.50 – 10 / (11) บาท
แนวตัดขาดทุน	“ต่ำกว่า 9”



## Traders Spectrum

### TOP- 10 Most Active

ชื่อหุ้น	ราคาปิด	แนว “ตัดขาดทุน”	แนวต้าน	คำแนะนำ
PTT	258	“-----”	270 (280)	เน้น <b>“ซื้อ(ค่า)บวก”</b> เป็นหลัก (หรืออ่อนตัวลง ที่“แนวแดง” 250 หรือ 240 บาท, ก็น่าสนใจ) <b>เพื่อลุ่นขายเมื่อรีบาวด์ฯ(หรือที่แนวต้าน)</b>
AOT	268	“ค่าลบ”	270 – 280	เน้น <b>“ซื้อ(ค่า)บวก”</b> เท่านั้น <b>เพื่อลุ่นขายที่แนวต้าน (“ค่าลบ”</b> ควรขายตัดขาดทุน)
KTB	17.90	“ค่าลบ” หรือ “ต่ำกว่า 17.50”	18.50 (19)	เน้น <b>“ซื้อ(ค่า)บวก”</b> เท่านั้น <b>เพื่อลุ่นขายที่แนวต้าน (“ค่าลบ”</b> หรือ “ต่ำกว่า 17.50” ควรขายตัดขาดทุน)
JAS	5.15	“ค่าลบ” หรือ “ต่ำกว่า 5”	5.40 – 5.50	เน้น <b>“ซื้อ(ค่า)บวก”</b> เท่านั้น <b>เพื่อลุ่นขายที่แนวต้าน (“ค่าลบ”</b> หรือ “ต่ำกว่า 5” ควรขายตัดขาดทุน)
ADVANC	233	“ค่าลบ” หรือ “ต่ำกว่า 230”	235 – 240 (245)	เน้น <b>“ซื้อ(ค่า)บวก”</b> เท่านั้น <b>เพื่อลุ่นขายที่แนวต้าน (“ค่าลบ”</b> หรือ “ต่ำกว่า 230” ควรขายตัดขาดทุน)
KBANK	173.50	“-----”	175 – 180 (185)	เน้น <b>“ซื้อ(ค่า)บวก”</b> เป็นหลัก (หรืออ่อนตัวลง ที่“แนวแดง” 160 หรือ 150 บาท, ก็น่าสนใจ) <b>เพื่อลุ่นขายเมื่อรีบาวด์ฯ(หรือที่แนวต้าน)</b>
TRUE	10	“ค่าลบ” หรือ “ต่ำกว่า 9.50”	10.50 – 11 (12)	เน้น <b>“ซื้อ(ค่า)บวก”</b> เท่านั้น <b>เพื่อลุ่นขายที่แนวต้าน (“ค่าลบ”</b> หรือ “ต่ำกว่า 9.50” ควรขายตัดขาดทุน)
NDR	4.70	“ค่าลบ” หรือ “ต่ำกว่า 4.40”	5 (5.20)	เน้น <b>“ซื้อ(ค่า)บวก”</b> เท่านั้น <b>เพื่อลุ่นขายที่แนวต้าน (“ค่าลบ”</b> หรือ “ต่ำกว่า 4.40” ควรขายตัดขาดทุน)
IFEC	11.60	“ค่าลบ” หรือ “ต่ำกว่า 10”	12 (13)	เน้น <b>“ซื้อ(ค่า)บวก”</b> เท่านั้น <b>เพื่อลุ่นขายที่แนวต้าน (“ค่าลบ”</b> หรือ “ต่ำกว่า 10” ควรขายตัดขาดทุน)
PTTGC	55.25	“ค่าลบ”	56 – 57	เน้น <b>“ซื้อ(ค่า)บวก”</b> เท่านั้น <b>เพื่อลุ่นขายที่แนวต้าน (“ค่าลบ”</b> ควรขายตัดขาดทุน)

Noted : 1. as of 20 Aug 2015, DBSVR, DBSVS, DBS Bank Ltd, DBSVT and/or other affiliates of DBSVUSA, within the past 12 months, have received compensation and/or within the next 3 months seek to obtain compensation for investment banking services from SPF.  
2. DBS Bank is Major Shareholder of TMB.

#### คำรับรองของนักวิเคราะห์

นักวิเคราะห์หรือรับรองว่า ความคิดเห็นเกี่ยวกับบริษัทและหลักทรัพย์ในรายงานฉบับนี้ ได้สะท้อนถึงความคิดเห็นส่วนตัว นักวิเคราะห์หรือรับรองว่าไม่มีผลตอบแทนส่วนหนึ่งส่วนใดของตน มีความสัมพันธ์กับคำแนะนำหรือความคิดเห็นดังกล่าว ในรายงานฉบับนี้ ทั้งในทางตรงและทางอ้อม เอกสารฉบับนี้จัดทำโดยฝ่ายวิจัยหลักทรัพย์ บริษัทหลักทรัพย์ ีบีเอส ีเคเอส (ประเทศไทย) จำกัด โดยอยู่บนพื้นฐานวิชาชีพการวิเคราะห์หลักทรัพย์ และอาศัยข้อมูลจากแหล่งข้อมูลที่เชื่อว่าน่าเชื่อถือ อย่างไรก็ตาม ผู้จัดทำไม่รับประกันความครบถ้วน และความถูกต้องของข้อมูลดังกล่าว ความคิดเห็นที่ผู้จัดทำแสดงในเอกสารฉบับนี้สามารถเปลี่ยนแปลงได้ โดยไม่ต้องแจ้งให้ทราบ เอกสารฉบับนี้จัดทำเพื่อเป็นการเผยแพร่ข้อมูล โดยทั่วไปเท่านั้น คำแนะนำที่ปรากฏในเอกสารนี้ไม่มีวัตถุประสงค์เพื่อชี้แนะเฉพาะเจาะจงสำหรับการลงทุน และมีได้ทำขึ้นเพื่อแทนการตัดสินใจการซื้อขายหลักทรัพย์ของท่าน หรือเพื่อลดความผันผวนทางการเงิน ตลอดจนการลงทุนที่ต้องการการแนะนำ โดยเฉพาะเจาะจง ซึ่งท่านควรขอรับคำแนะนำจากที่ปรึกษาส่วนบุคคลหรือจากที่ปรึกษาด้านการเงินต่างหาก ผู้จัดทำไม่รับผิดชอบต่อความเสียหายที่อาจเกิดขึ้น หรือที่เกิดขึ้นโดยตรง หรือเป็นผลต่อเนื่องที่อาจเกิดขึ้น หรือที่เกิดขึ้นจากการใช้เอกสารนี้ หรือจากการติดต่อสื่อสารภายหลังเกี่ยวกับเอกสารนี้ เอกสารฉบับนี้ไม่มีวัตถุประสงค์เพื่อการเสนอขาย และ/หรือชักจูงให้ซื้อหรือขายหลักทรัพย์ใดๆ บริษัทหลักทรัพย์ ีบีเอส ีเคเอส (ประเทศไทย) จำกัด กรรมการ เจ้าหน้าที่ และพนักงานของบริษัทหลักทรัพย์ ีบีเอส ีเคเอส (ประเทศไทย) จำกัด อาจดำรงตำแหน่ง หรือมีส่วนได้เสีย และอาจเข้าทำรายการเกี่ยวกับการซื้อขายหลักทรัพย์ที่ระบุในเอกสารฉบับนี้ รวมถึงอาจดำเนินการในลักษณะเป็นตัวแทนนายหน้า ีปรึกษาทางการเงิน ที่ปรึกษาการลงทุน ผู้จัดจำหน่ายหลักทรัพย์ และ/หรือบริการทางการเงินหรือการลงทุนอื่นๆเกี่ยวกับบริษัทดังกล่าว ทั้งนี้การนำข้อมูลนี้ไปปรากฏอยู่ในเอกสารฉบับนี้ไม่ว่าทั้งหมดหรือบางส่วนไปทำซ้ำ ดัดแปลง แก้ไข หรือออกเผยแพร่แก่สาธารณชน จะต้องได้รับความยินยอมอย่างเป็นทางการจากบริษัทก่อน

บริษัทหลักทรัพย์ ีบีเอส ีเคเอส (ประเทศไทย) จำกัด - 899 อาคารสยามทาวเวอร์ ชั้น14-15 ถนนพระราม 1 เขตปทุมวัน กรุงเทพฯ 10330

Tel: 66 (0) 2657 7832, Fax: 66 (0) 2658 1269