

Technical Daily



ktb Securities (Thailand) Co., Ltd
www.ktbst.co.th

152: AUGUST 25, 2015

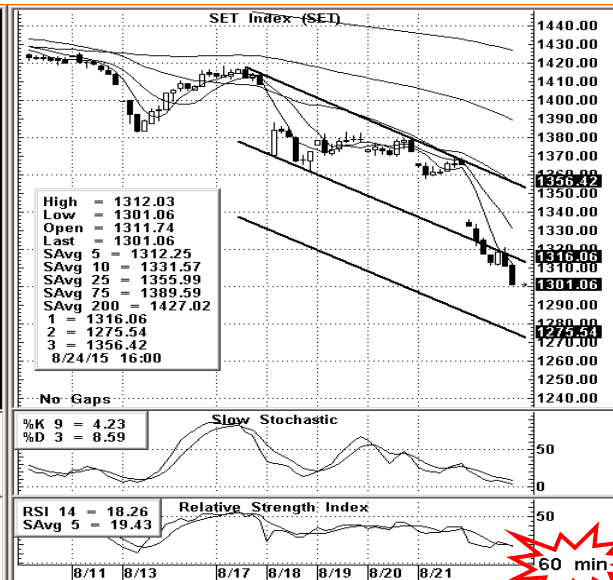
SET INDEX	
Close (points)	1301.06
Chg. (points)	-64.55
% Chg.	-4.73

Volume	
Amount (MB.)	60,491
Chg. (MB.)	+17,696
% Chg.	+41.35

พรรณนา เขมะสุรัตน์
Technical Analyst
เลขทะเบียน : 060110
Tel 02- 6481124
Email: phannapa.k@ktbst.co.th

Daily Chart (August 24, 2015)			
High	Low	Open	Closed
1336.79	1301.06	1334.62	1301.06

Market Advance - Decline (August 24, 2015)			
Advance	205	Decline	1,011
		No Change	46



Daily (August 25, 2015) Index Movement 1274-1324

ภาพตลาดวันวาน

ดัชนีเปิดตลาดด้วยการกระโดดลงทันที 30.99 จุด พร้อมกับแกว่งตัวไหลลงอย่างต่อเนื่อง ซึ่งเป็นการปรับตัวลงทุกกลุ่มอุตสาหกรรม ซึ่งนำโดยกลุ่มพลังงาน สื่อสารและแบงก์ กดดัชนีไปทำจุดต่ำสุดที่ 1301.06 จุด ลดลง 64.55 จุด และมีจุดสูงสุดที่ 1336.79 จุด ลดลง 28.82 จุด ส่งผลให้มีการจบการเคลื่อนไหวทั้งวันอยู่ที่ 35.73 จุด สำหรับหุ้นที่ปรับตัวลงแรงได้แก่ PTT, AOT, KBANK, SCC, SCB, ADVANC, PTTGC, IFEC, PTTEP ก่อนที่ดัชนีจะทำปิดที่ 1301.06 ลดลง 64.55 จุด (-4.73) มูลค่าการซื้อขาย 60,491 ล้านบาท

ภาพตลาดวันนี้

ดัชนีวันนี้ปรับตัวลงในลักษณะ Panic Sell ด้วยการลงไปถึง 64.55 จุด พร้อมกับสร้าง Gap ขาลงที่มีความกว้าง 31 จุด (1365.61-1334.62) และปิดจุดต่ำสุดของวันที่ 1301.06 จุด ส่งผลให้แนวโน้มยังมีน้ำหนักในเชิงลบมากขึ้น ถึงแม้การลงมาถึงจุดที่ควรจะมีการปรับขึ้นบริเวณแนวรับและเครื่องมือชี้ทิศทางที่มีสัญญาณ Oversold มาก ๆ ทั้งระดับรายวันและสัปดาห์ก็ตาม แต่ด้วย Sentiment ตลาดของยังอยู่ในเชิงลบ ทำให้ดัชนีมีโอกาสลงได้อีก แต่อย่างไรก็ตามเราก็มองหวังที่จะเกิด Technical Rebound แนวรับ 1288 // 1274 จุด แนวต้าน 1324-1330 // 1350

กลยุทธ์ : แกว่งตัวผันผวน-ลุ้น Rebound

Support 1288 // 1274 // 1250 จุด

Resistance 1330 // 1360 // 1390 จุด



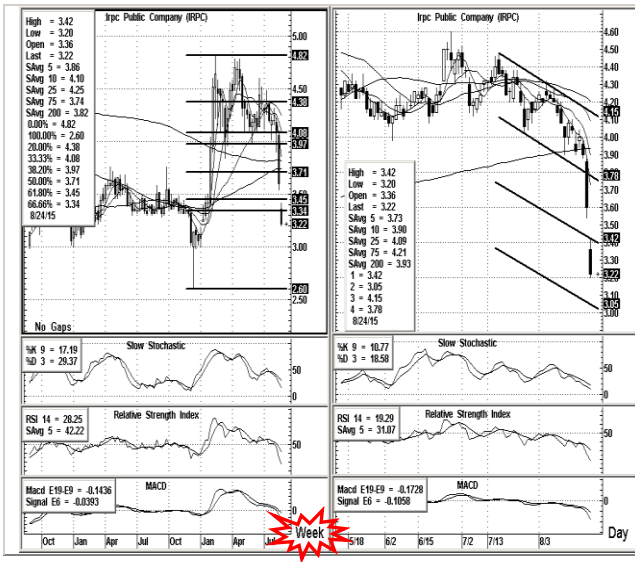
หุ้นในดวงใจ



LPN ปิด 15.00 -0.60 -3.85%

โครงสร้างราคา LPN พักตัวลงมาถึงจนเข้าสู่แนวรับของแนวโน้มที่เป็นขาลงและเส้นค่าเฉลี่ย 75 เดือน ปัจจุบันราคาส่งสัญญาณพื้นตัวด้วยรูปแบบ Doji ประกอบกับภาวะ Oversold ซึ่งทำให้เชื่อว่า LPN น่าจะสามารถเกิด Technical Rebound ได้

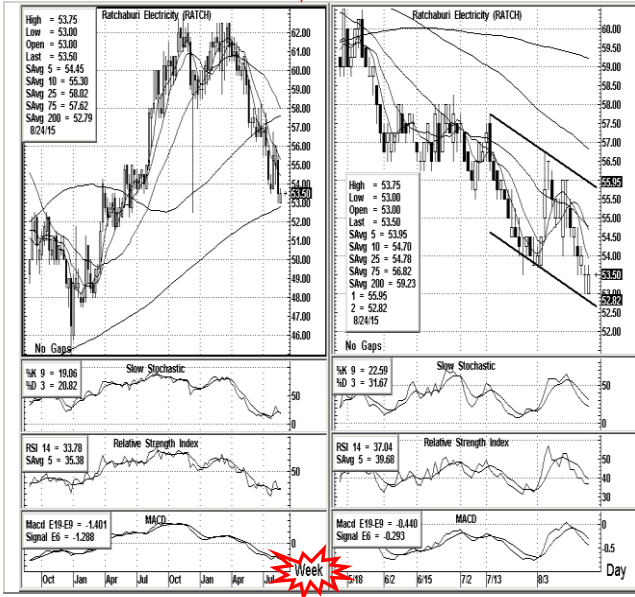
คำแนะนำ: [ซื้อเก็งกำไร](#)
แนวรับ 14.60-14.80 บาท
แนวต้าน 15.60-16.00//16.30 บาท



IRPC ปิด 3.22 -0.38 -10.56%

ราคา IRPC ปรับลงแรงอย่างต่อเนื่อง ซึ่งมองว่าการลงเข้าใกล้แนวรับ พร้อมกับสัญญาณที่ Oversold ทั้งระดับรายวันและสัปดาห์ ทำให้เชื่อว่าน่าจะสามารถคาดหวัง Technical Rebound ได้ เน้นซื้อที่แนวรับ

คำแนะนำ: [ซื้อเก็งกำไร](#)
แนวรับ 3.00 // 3.12-3.16 บาท
แนวต้าน 3.34-3.42 บาท



RATCH ปิด 53.50 0.00 0.00%

โครงสร้างราคา RATCH พักตัวลงมาถึงจนเข้าสู่แนวรับเส้นค่าเฉลี่ย 200 สัปดาห์ และแนวรับของแนวโน้มที่เป็นขาลง ปัจจุบันกลุ่มกราฟแท่งเทียนส่งสัญญาณพื้นตัว Tweezers Bottom ประกอบกับภาวะ Oversold และ Bullish Divergence ทำให้เชื่อว่า RATCH น่าจะสามารถปรับตัวขึ้นได้

XD : 28 ส.ค. 58 @ 1.10 // จ่าย 16 ก.ย. 58

คำแนะนำ: [ซื้อเก็งกำไร](#)
แนวรับ 52.50-53.00 บาท
แนวต้าน 54.75-55.25 บาท

5 Most Active

	ราคาปิด	แนวรับ	แนวต้าน	คำแนะนำ
*1 PTT	240.00 -25.00(-9.43%)	230.00-235.00 // 226.00	248.00-253.00	ราคามีแนวโน้มแกว่งตัวลง คาดเข้าใกล้แนวรับมีโอกาสดีดกลับ
*5 JAS	5.10 -0.10 (-1.92%)	4.90-5.00	5.15-5.25 // 5.45	ราคามีแนวโน้มแกว่งตัว Sideway อิงไปทางขึ้นแต่มีแนวต้านที่จำกัด
*11 IFEC	9.70 -1.50(-13.39%)	8.90 // 9.50	9.95-10.30	ราคามีแนวโน้มแกว่งตัวลง คาดเข้าใกล้แนวรับมีโอกาสดีดกลับ
*13 CPALL	46.50 -1.00 (-2.11%)	44.50-45.50	47.25-48.00	ราคาแนวโน้มแกว่งผันผวน
*20 IVL	19.30 -1.80 (-8.53%)	18.20-18.80	19.70-20.20	ราคามีโอกาสดีดกลับหลังจากทิ้งตัวลงมาลึก จนเข้าสู่กรอบล่างของแนวโน้มหลัก + Oversold

หมายเหตุ *20 หมายถึงเป็นหุ้นที่ติด most active อันดับที่ 24

Disclaimer : บทวิเคราะห์ฉบับนี้จัดทำขึ้นโดยบริษัทหลักทรัพย์ เคทีบี(ประเทศไทย) จำกัด ขึ้นด้วยหลักอ้างอิงในเชิงวิชาการทางเทคนิคเท่านั้น บริษัทมิได้มีเจตนาชี้แนะ นักลงทุนในตลาดหลักทรัพย์ใด นักลงทุนควรพิจารณาและศึกษาปัจจัยทางพื้นฐานประกอบการตัดสินใจ