

Traders Spectrum

DBS Group Research . Equity

15 September 2015

From the Chartroom

“ไม่”ซื้อ(ค่า)บวก ... ก็ต้อง“รับต่ำมากๆ”

{ภาพหลัก}ของตลาดฯเป็นลบ (ลงเป็นหลัก) / เพราะลงแรงในช่วงก่อนหน้า, ทำให้มีโอกาสลุ้นรีบัวดฯเป็นช่วงๆ แล้วลงต่อได้



SET Index

ระยะสั้น สัญญาณ Candlestick & Indicators เป็นลบเล็กน้อยต่อ {"ปิดลบ"}ใต้ "SMA10วัน"

เล็กน้อย (โดยติดแนวต้านสำคัญ, และมี "โครงสร้างขาลง-ระยะกลาง"กุดตัน) ซึ่งความน่าจะเป็นของตลาดฯวันนี้ "แกว่งลง"เป็นหลัก แต่ "ค่าบวก" จะทำให้ตลาดฯรักษาภาพที่จะมีรีบัวดฯสั้น ๆ ก่อน (แล้วจึงลงต่ำตามมา)ได้ แนวต้าน 1390 (หรือ 1400) จุด {แนวตัดขาดทุน "ค่าลบ" (แนวตั้งสั้น "1360 หรือ 1340" จุด)}

กลยุทธ์ "เก็งกำไร"

- เน้น "ซื้อค่าบวก" เท่านั้น {"ค่าลบ" ควร "หยุดเล่น" หรือ "ขายตัดขาดทุน"} เพื่อลุ้นขายคืนเมื่อราคาหุ้นปรับขึ้น (หรือที่แนวต้านของตลาดฯ)

แนวต้าน: 1390, (1400) **แนวตัดขาดทุน:** "ค่าลบ" **แนวตั้งสั้น ๆ:** 1360, (1340)



SET50 Index

ระยะสั้น สัญญาณ Candlestick & Indicators เป็นลบเล็กน้อยต่อ {"ปิดลบ"}ใต้ "SMA10วัน"

ต่อ (โดยติดแนวต้านสำคัญ, และมี "โครงสร้างขาลง-ระยะกลาง"กุดตัน) ซึ่งความน่าจะเป็นของSET50วันนี้ "แกว่งลง"เป็นหลัก แต่ "ค่าบวก" จะทำให้SET50 รักษาภาพที่จะมีรีบัวดฯสั้น ๆ ก่อน(แล้วจึงลงต่ำตามมา)ได้ แนวต้าน 900 (หรือ 910 - 920) จุด {แนวขาย คือ "ค่าลบ" (แนวตั้งสั้น คือ "880 - 870")}

กลยุทธ์เก็งกำไร {"ค่าบวก"="ซื้อ" ("ค่าลบ"ควรเป็น"ขาย" / แต่อาจยกเว้นที่"แนวตั้ง")}

- เน้น "ซื้อค่าบวก" เท่านั้น ("ค่าลบ"ควรเป็น"ขาย" / แต่อาจยกเว้นที่"แนวตั้ง") เพื่อลุ้นขายคืนเมื่อSET50ปรับขึ้น "U15&Z15" ต่ำกว่าSET50 "8.85 กับ 15.75 จุด" ตามลำดับ

แนวต้าน : 900, (910 - 920) **แนวขาย :** "ค่าลบ" **แนวตั้งสั้น ๆ :** 880 - 870

นักวิเคราะห์: สมนึก จันทร์วิสัย

Tel 7830

บทวิเคราะห์นี้ ให้ภาพระยะสั้นๆเท่านั้น ("แนวตั้ง" อาจสร้างการรีบัวดฯสั้นๆ / แต่ "แนวรับ" มีนัยมากกว่า "แนวตัดขาดทุน" มีความหมายถึง "ขาขึ้น" ของราคาหุ้น "อาจ" สิ้นสุดไปแล้ว)

นักวิเคราะห์หรือผู้รับรองว่า ความคิดเห็นเกี่ยวกับบริษัทและหลักทรัพย์ในรายงานฉบับนี้ ได้สะท้อนถึงความคิดเห็นส่วนตัว นักวิเคราะห์หรือผู้รับรองว่าไม่มีผลตอบแทนส่วนหนึ่งส่วนใดของตน มีความสัมพันธ์กับคำแนะนำหรือความคิดเห็นที่กล่าวไว้ในรายงานฉบับนี้ ทั้งในทางตรงและทางอ้อม

เอกสารฉบับนี้จัดทำโดยฝ่ายวิจัยหลักทรัพย์ บริษัทหลักทรัพย์ ดิบีเอส วิกเคอร์ส (ประเทศไทย) จำกัด โดยอยู่บนพื้นฐานวิชาการวิเคราะห์หลักทรัพย์ และอาศัยข้อมูลจากแหล่งข้อมูลที่เชื่อได้ว่าเชื่อถือได้อย่างก็ตาม ผู้จัดทำไม่รับประกันความครบถ้วนและความถูกต้องของข้อมูลดังกล่าว ความคิดเห็นที่ผู้จัดทำแสดงในเอกสารฉบับนี้สามารถเปลี่ยนแปลงได้ โดยไม่ต้องแจ้งให้ทราบ เอกสารฉบับนี้จัดทำเพื่อการเผยแพร่ข้อมูลโดยทั่วไปเท่านั้น ค่าแนะนำที่ปรากฏในเอกสารนี้ไม่มีวัตถุประสงค์เพื่อชี้เฉพาะเจาะจงสำหรับการลงทุน และมีได้ทำขึ้นเพื่อแทนการตัดสินใจซื้อขายหลักทรัพย์ของท่าน หรือเพื่อลดการดำเนินการทางการเงิน ตลอดจนการลงทุนที่ต้องการการแนะนำโดยเฉพาะเจาะจง ซึ่งท่านควรขอรับคำแนะนำจากที่ปรึกษาส่วนบุคคลกฎหมายหรือจากที่ปรึกษาด้านการเงินต่างหาก ผู้จัดทำไม่รับผิดชอบต่อความเสียหายที่อาจเกิดขึ้น หรือที่กีดกันโดยตรง หรือเป็นผลต่อเนื่องที่อาจเกิดขึ้น หรือที่กีดกันจากการใช้เอกสารนี้ หรือจากการติดต่อสื่อสารภายหลังเกี่ยวกับเอกสารนี้ เอกสารฉบับนี้ไม่มีวัตถุประสงค์เพื่อการเสนอขาย และหรือชักจูงให้ซื้อหรือขายหลักทรัพย์ใดๆ บริษัทหลักทรัพย์ ดิบีเอส วิกเคอร์ส (ประเทศไทย) จำกัด กรรมการ เจ้าหน้าที่ และพนักงานของบริษัทหลักทรัพย์ ดิบีเอส วิกเคอร์ส (ประเทศไทย) จำกัด อาจดำรงตำแหน่ง หรือมีส่วนได้เสีย และอาจเข้าทำรายการเกี่ยวกับการซื้อขายหลักทรัพย์ที่ระบุในเอกสารฉบับนี้ รวมถึงอาจดำเนินการในลักษณะเป็นตัวแทนนายหน้า ที่ปรึกษาทางการเงิน ที่ปรึกษาการลงทุน ผู้จัดจำหน่ายหลักทรัพย์ และหรือบริการทางการเงินหรือการลงทุนอื่นๆที่เกี่ยวข้องกับบริษัทดังกล่าว ทั้งนี้การนำข้อมูลที่ปรากฏอยู่ในเอกสารฉบับนี้ไม่ว่าทั้งหมดหรือบางส่วนไปทำซ้ำ ดัดแปลง แก้ไข หรือนำออกเผยแพร่แก่สาธารณชน จะต้องได้รับความยินยอมอย่างเป็นลายลักษณ์อักษรจากทางบริษัทก่อน

บริษัทหลักทรัพย์ ดิบีเอส วิกเคอร์ส (ประเทศไทย) จำกัด - 989 อาคารสยามทาวเวอร์ ชั้น14-15 ถนนพระราม 1 เขตปทุมวัน กรุงเทพฯ 10330

Tel. 66 (0) 2657 7832, Fax: 66 (0) 2658 1269

Traders Spectrum

Sense & Response

นักวิเคราะห์ : สมนึก จันทร์รัมย์ Tel 7830

Sentiment และสัญญาณทางเทคนิค ให้ภาพตลาดฯวันนี้ “แกว่งลง” เป็นหลัก แต่ “ค่าบวก” จะทำให้ตลาดฯรักษาภาพที่มีริบาวด์ฯ สั้น ๆ ก่อน (แล้วจึงลงต่ำตามมา) ได้ แนวต้าน 1390 (หรือ 1400) จุด {แนวตัดขาดทุน “ค่าลบ” (แนวตั้งสั้น “1360 หรือ 1340” จุด)}

กลยุทธ์การเก็งกำไร

ระยะสั้นมาก ๆ เน้น “ซื้อค่าบวก” เท่านั้น {“ค่าลบ” ควร “หยุดเล่น” หรือ “ขายตัดขาดทุน”} เพื่อลุ้นขายคืนเมื่อราคาหุ้นปรับขึ้น (หรือที่แนวต้านของตลาดฯ)

- ▶ หุ้นกลุ่มหลัก(พื้นฐาน) “ซื้อค่าบวก” เป็นหลัก (“ค่าลบ” ควร “หยุดเล่น”) เพื่อลุ้น “ขายคืน” เมื่อราคาหุ้นปรับขึ้น / ส่วนหุ้นพื้นฐานอื่น ๆ (นอกเหนือจากที่แนะนำ) ใช้กลยุทธ์ “ซื้อค่าบวก” เพื่อเก็งกำไรระยะสั้น ๆ เช่นกัน

แนวต้าน	แนวต้าน	แนวต้าน	แนวต้าน
BCP 36 / (37 – 38)	TRUE 10.50 / (11)	SVOA 1.80 – 1.90 / (2)	ITD 8.50 / (9)

- ▶ หุ้นเก็งกำไรระยะสั้น ควรซื้อด้วย “ค่าบวก” เท่านั้น {“ปิดลบ” = ขาย / หรือถือคืน 1 สัปดาห์ “ขึ้น / ไม่ขึ้น” ก็ “ขาย”}

แนวต้าน	แนวต้าน	แนวต้าน	แนวต้าน
CEI 1.30 / (1.40)	BLA 52 / (54)	TIPCO 14 / (15)	TUF 19.50 – 20 / (21)

Stock Picks of the Day

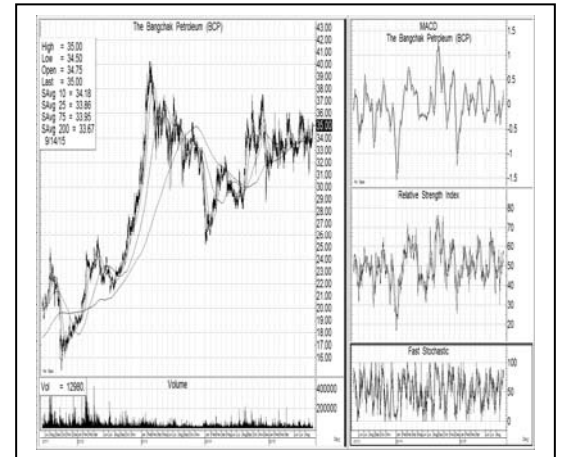
BCP

ราคาปิด : 35 บาท

คำแนะนำ

เน้น “ซื้อค่าบวก” เท่านั้น

ภาพสัญญาณ	สัญญาณหลัก “ลบ” / แต่ Indicators ระยะสั้นมาก (Candlestick & SMA) ให้ภาพที่แสดงการริบาวด์ฯต่อไปได้
แนวต้าน	36 / (37 – 38) บาท
แนวตัดขาดทุน	“ต่ำกว่า 34”



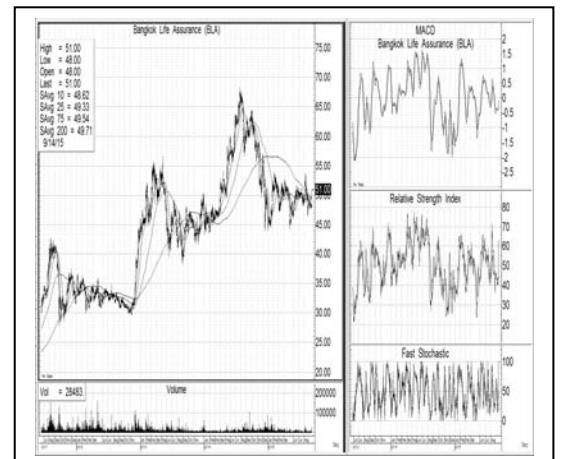
BLA

ราคาปิด : 51 บาท

คำแนะนำ

เน้น “ซื้อค่าบวก” เท่านั้น

ภาพสัญญาณ	สัญญาณหลัก “ลบ” / แต่ Indicators ระยะสั้นมาก (Candlestick & SMA) ให้ภาพที่แสดงการริบาวด์ฯต่อไปได้
แนวต้าน	52 / (54) บาท
แนวตัดขาดทุน	“ต่ำกว่า 49”



Traders Spectrum

TOP- 10 Most Active

ชื่อหุ้น	ราคาปิด	แนว “คาลบ” หรือ “ต่ำกว่า 5.80”	แนวต้าน	คำแนะนำ
JAS	5.85	“คาลบ” หรือ “ต่ำกว่า 5.80”	6 (6.10 – 6.20)	เน้น “ซื้อ(ค่า)บวก” เท่านั้น เพื่อลุ้นขายที่แนวต้าน (“คาลบ” หรือ “ต่ำกว่า 5.80” ควรขายตัดขาดทุน)
CPF	21.20	“คาลบ” หรือ “ต่ำกว่า 20”	22 (23)	เน้น “ซื้อ(ค่า)บวก” เท่านั้น เพื่อลุ้นขายที่แนวต้าน (“คาลบ” หรือ “ต่ำกว่า 20” ควรขายตัดขาดทุน)
PTT	246	“คาลบ”	250 – 260	เน้น “ซื้อ(ค่า)บวก” เท่านั้น เพื่อลุ้นขายที่แนวต้าน (“คาลบ” ควรขายตัดขาดทุน)
AOT	271	“คาลบ”	280 (285)	เน้น “ซื้อ(ค่า)บวก” เท่านั้น เพื่อลุ้นขายที่แนวต้าน (“คาลบ” ควรขายตัดขาดทุน)
AJD	1.76	“คาลบ” หรือ “ต่ำกว่า 1.65”	1.90 (2)	เน้น “ซื้อ(ค่า)บวก” เท่านั้น เพื่อลุ้นขายที่แนวต้าน (“คาลบ” หรือ “ต่ำกว่า 1.65” ควรขายตัดขาดทุน)
TRUE	10.20	“คาลบ” หรือ “ต่ำกว่า 9.80”	10.50 (11)	เน้น “ซื้อ(ค่า)บวก” เท่านั้น เพื่อลุ้นขายที่แนวต้าน (“คาลบ” หรือ “ต่ำกว่า 9.80” ควรขายตัดขาดทุน)
ITD	8.35	“คาลบ” หรือ “ต่ำกว่า 8”	8.50 (9)	เน้น “ซื้อ(ค่า)บวก” เท่านั้น เพื่อลุ้นขายที่แนวต้าน (“คาลบ” หรือ “ต่ำกว่า 8” ควรขายตัดขาดทุน)
KBANK	180	“คาลบ”	185 (190)	เน้น “ซื้อ(ค่า)บวก” เท่านั้น เพื่อลุ้นขายที่แนวต้าน (“คาลบ” ควรขายตัดขาดทุน)
SCC	488	“คาลบ”	500 (510)	เน้น “ซื้อ(ค่า)บวก” เท่านั้น เพื่อลุ้นขายที่แนวต้าน (“คาลบ” ควรขายตัดขาดทุน)
ADVANC	237	“คาลบ”	240 (245 – 250)	เน้น “ซื้อ(ค่า)บวก” เท่านั้น เพื่อลุ้นขายที่แนวต้าน (“คาลบ” ควรขายตัดขาดทุน)

Noted : 1. as of 14 Sep 2015 DBSVR, DBSVS, DBS Bank Ltd, DBSVT and/or other affiliates of DBSVUSA, within the past 12 months, have received compensation and/or within the next 3 months seek to obtain compensation for investment banking services from SPF.
2. DBS Bank is Major Shareholder of TMB.

คำรับรองของนักวิเคราะห์

นักวิเคราะห์หรือรับรองว่า ความคิดเห็นเกี่ยวกับบริษัทและหลักทรัพย์ในรายงานฉบับนี้ ได้สะท้อนถึงความคิดเห็นส่วนตัว นักวิเคราะห์หรือรับรองว่าไม่มีผลตอบแทนส่วนหนึ่งส่วนใดของตน มีความสัมพันธ์กับคำแนะนำหรือความคิดเห็นดังกล่าวไว้ในรายงานฉบับนี้ ทั้งในทางตรงและทางอ้อม เอกสารฉบับนี้จัดทำโดยฝ่ายวิจัยหลักทรัพย์ บริษัทหลักทรัพย์ ติบีเอส วิคเคอร์ส (ประเทศไทย) จำกัด โดยอยู่บนพื้นฐานวิชาการวิเคราะห์หลักทรัพย์ และอาศัยข้อมูลจากแหล่งข้อมูลที่เกี่ยวข้อง นำเชื่อถือ อย่างไรก็ตาม ผู้จัดทำไม่รับประกันความครบถ้วน และความถูกต้องของข้อมูลดังกล่าว ความคิดเห็นที่ผู้จัดทำแสดงในเอกสารฉบับนี้สามารถเปลี่ยนแปลงได้ โดยไม่ต้องแจ้งให้ทราบ เอกสารฉบับนี้จัดทำเพื่อเป็นการเผยแพร่ข้อมูล โดยทั่วไปเท่านั้น คำแนะนำที่ปรากฏในเอกสารนี้ไม่มีวัตถุประสงค์เพื่อชี้เฉพาะเจาะจงสำหรับการลงทุน และได้ทำขึ้นเพื่อแทนการตัดสินใจซื้อขายหลักทรัพย์ของท่าน หรือเพื่อสถานการณ์ทางการเงิน ตลอดจนการลงทุนที่ต้องการคำแนะนำ โดยเฉพาะเจาะจง ซึ่งท่านควรขอรับคำแนะนำจากที่ปรึกษาตามกฎหมายหรือจากที่ปรึกษาด้านการเงินต่างหาก ผู้จัดทำไม่รับผิดชอบต่อความเสียหายที่อาจเกิดขึ้น หรือที่เกิดขึ้นโดยตรง หรือเป็นผลต่อเนื่องที่อาจเกิดขึ้น หรือที่เกิดขึ้นจากการใช้เอกสารนี้ หรือจากการติดต่อสื่อสารภายหลังเกี่ยวกับเอกสารนี้ เอกสารฉบับนี้ไม่มีวัตถุประสงค์เพื่อการเสนอขาย และหรือชักจูงให้ซื้อหรือขายหลักทรัพย์ใดๆ บริษัทหลักทรัพย์ ติบีเอส วิคเคอร์ส (ประเทศไทย) จำกัด กรรมการ เจ้าหน้าที่ และพนักงานของบริษัทหลักทรัพย์ ติบีเอส วิคเคอร์ส (ประเทศไทย) จำกัด อาจดำรงตำแหน่ง หรือมีส่วนได้เสีย และอาจเข้าทำรายการเกี่ยวกับการซื้อขายหลักทรัพย์ที่ระบุในเอกสารฉบับนี้ รวมถึงอาจดำเนินการในลักษณะเป็นตัวแทนนายหน้า ปรึกษาทางการเงิน ที่ปรึกษาการลงทุน ผู้จัดจำหน่ายหลักทรัพย์ และ/หรือบริการทางการเงินหรือการลงทุนอื่นๆที่เกี่ยวข้องกับบริษัทดังกล่าว ทั้งนี้การนำข้อมูลนี้ไปปรากฏอยู่ในเอกสารฉบับนี้ไม่ว่าทั้งหมดหรือบางส่วนไปทำซ้ำ ดัดแปลง หรือ นำออกเผยแพร่แก่สาธารณชน จะต้องได้รับความยินยอมอย่างเป็นทางการจากทางบริษัทก่อน