

Highlight

ดัชนีหุ้นแกว่งตัวในกรอบ 1420-1430 จุด

นักวิเคราะห์ปัจจัยเทคนิค : อภิสิทธิ์ ลิ้มปรีชารุ่งกุล
 ผู้ช่วยนักวิเคราะห์ : อังศุมาลิน คุ้มวงศ์
 บริษัทหลักทรัพย์ เคเคเทรด จำกัด
 research@kktrade.co.th

Technical Viewpoint

SET closed

1,424.16 (+8.02)

■ **แนวโน้มตลาดหุ้นวันนี้** ดัชนีหุ้นเมื่อวันก่อนปิดเป็นแนวโน้มแกว่งตัว 8 วัน ยังมีน้ำหนักทางขาขึ้น ยืนเหนือเส้นค่าเฉลี่ย 10 วันที่ 1415 จุด ดูจากรูปแบบราคาคาดว่าตลาดจะแกว่งตัวต่ออีกเล็กน้อยในกรอบ 1420-1430 จุด มีแนวรับที่ 1420 จุด แนวต้าน 1430 จุด

■ **แนวโน้มระยะกลาง** ตลาดหุ้นปิดเป็นแนวโน้มพักตัว 9 วันทางขาขึ้นยืนเหนือแนว 1400 จุด โดยดัชนีหุ้นอยู่เหนือเส้นค่าเฉลี่ย 25 วันที่ 1390 จุด ดูจากรูปแบบราคาคาดว่าดัชนีหุ้นจะแกว่งตัวต่ออีก 2-3 วัน มีแนวรับหลักที่ 1410 , 1400 จุด ส่วนแนวต้าน 1430 , 1450 จุด

Technical Picks

FORTH			
แนะนำซื้อเก็งกำไรในกรอบแนวรับแนวต้าน			
ราคาปิด	9.80	ตัดขาดทุน	9.20
แนวรับ	9.70	แนวต้าน	11
คำแนะนำ : ราคาหุ้นปิดเป็นแนวโน้มทางขาขึ้นยืนเหนือเส้นค่าเฉลี่ย 10 วัน หลังจากพักตัว 7 วัน เริ่มมีวอลุ่มเด่น แนะนำซื้อเก็งกำไรได้			

BWG			
แนะนำซื้อเก็งกำไรในกรอบแนวรับแนวต้าน			
ราคาปิด	1.56	ตัดขาดทุน	1.50
แนวรับ	1.54	แนวต้าน	1.65
คำแนะนำ : ราคาหุ้นปิดเป็นแนวโน้มทางขาขึ้นยืนเหนือเส้นค่าเฉลี่ย 10 วัน หลังจากปรับฐาน 15 วัน เริ่มมีวอลุ่มเด่น แนะนำซื้อเก็งกำไรได้			

PIMO			
แนะนำซื้อเก็งกำไรในกรอบแนวรับแนวต้าน			
ราคาปิด	2.06	ตัดขาดทุน	1.91
แนวรับ	2.02	แนวต้าน	2.26
คำแนะนำ : ราคาหุ้นปิดเป็นแนวโน้มทางขาขึ้นยืนเหนือเส้นค่าเฉลี่ย 10 วัน หลังจากพักตัว 2 วัน มีวอลุ่มเด่น 4 วัน แนะนำซื้อเก็งกำไรได้			

BCP			
แนะนำซื้อเก็งกำไรในกรอบแนวรับแนวต้าน			
ราคาปิด	37	ตัดขาดทุน	36
แนวรับ	36.50	แนวต้าน	39
คำแนะนำ : ราคาหุ้นปิดเป็นแนวโน้มพักตัว 9 วันทางขาขึ้นยืนเหนือเส้นค่าเฉลี่ย 10 วัน เริ่มมีวอลุ่มเด่น แนะนำซื้อเก็งกำไรได้			

PPP			
แนะนำซื้อเก็งกำไรในกรอบแนวรับแนวต้าน			
ราคาปิด	6.85	ตัดขาดทุน	6.60
แนวรับ	6.75	แนวต้าน	7.50
คำแนะนำ : ราคาหุ้นปิดเป็นแนวโน้มพักตัวทางขาขึ้นยืนเหนือเส้นค่าเฉลี่ย 10 วัน มีวอลุ่มเด่น 2 วัน แนะนำซื้อเก็งกำไรได้			

Top 5 Most Active

JAS			
ยืน 5.45 บาทถือรอขายแนวต้านได้			
ราคาปิด	5.50	ตัดขาดทุน	5.35
แนวรับ	5.45	แนวต้าน	5.75
คำแนะนำ : ราคาหุ้นปิดเป็นแนวโน้มพักตัวที่แนวรับ ยืน 5.45 บาท ถือรอขายแนวต้านได้			

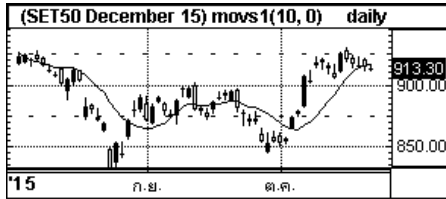
PTT			
ยืน 279 บาทถือรอขายแนวต้านได้			
ราคาปิด	281	ตัดขาดทุน	271
แนวรับ	279	แนวต้าน	290 , 300
คำแนะนำ : ราคาหุ้นปิดเป็นแนวโน้มทางขาขึ้นหลังจากพักตัว 8 วัน ยืน 279 บาทถือรอขายแนวต้านได้			

KBANK			
ยืน 180 บาทถือรอขายแนวต้านได้			
ราคาปิด	181.50	ตัดขาดทุน	179
แนวรับ	180 , 175	แนวต้าน	190
คำแนะนำ : ราคาหุ้นปิดเป็นแนวโน้มลบมาที่แนวรับ ยืน 180 บาทถือรอขายแนวต้านได้			

PTTEP			
ยืน 74.50 บาทถือรอขายแนวต้านได้			
ราคาปิด	75	ตัดขาดทุน	70.50
แนวรับ	74.50	แนวต้าน	80 , 85
คำแนะนำ : ราคาหุ้นปิดเป็นแนวโน้มทางขาขึ้นหลังจากพักตัว 11 วัน ยืน 74.50 บาท ถือรอขายแนวต้านได้			

AOT			
ยืน 300 บาทถือรอขายแนวต้านได้			
ราคาปิด	302	ตัดขาดทุน	297
แนวรับ	300	แนวต้าน	310
คำแนะนำ : ราคาหุ้นปิดเป็นแนวโน้มพักตัว 14 วันทางขาขึ้น ยืน 300 บาท ถือรอขายแนวต้านได้			

SET50 Futures



© 2015 Bisnews AFE (Thailand) Limited

S50Z15

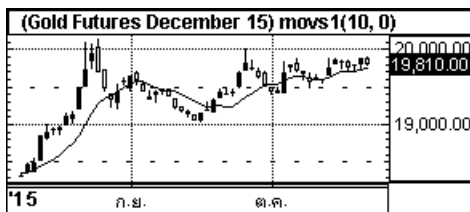
ราคาปิดเป็นแนวโน้มพักตัว 9 วันยังมีน้ำหนักทางขาขึ้น โดยราคายืนเหนือเส้นค่าเฉลี่ย 10 วัน ดูจากรูปแบบราคาคาดว่าราคามีโอกาสแกว่งตัวต่ออีกเล็กน้อย ในกรอบ 918-930 จุด

กลยุทธ์การลงทุน

- ❑ แนะนำ ถือ long แล้วดูเงื่อนไข
- ❑ เงื่อนไขการลงทุน ถ้า S50Z15 > 918 = ถือ long , ในกรณีที่ < 910 = ปิดที่ถือ long
- ❑ แนวรับ 918 จุด แนวต้าน 930 จุด

ชื่อย่อสัญญา	เดือน	เปิด	สูง	ต่ำ	ปิด	ราคาชำระ	เปลี่ยนแปลง	ปริมาณ	สถานะคงค้าง
S50V15	ต.ค.-58	929.20	929.20	921.10	921.10	921.10	8.90	28	501
S50X15	พ.ย.-58	930.90	930.90	922.70	922.70	922.70	9.40	4	61
S50Z15	ธ.ค.-58	929.00	929.60	921.10	922.00	922.00	8.10	82391	241036
S50H16	มี.ค.-59	916.30	917.50	910.20	911.20	911.30	8.90	5566	20999
S50M16	มิ.ย.-59	903.00	905.90	899.60	901.20	901.50	10.30	409	3328
S50U16	ก.ย.-59	893.00	898.00	891.50	893.50	893.40	9.90	154	1166
รวมทั้งสิ้น								88552	267091

Gold Futures



© 2015 Bisnews AFE (Thailand) Limited

GFZ15 (เริ่มตุลาค Z)

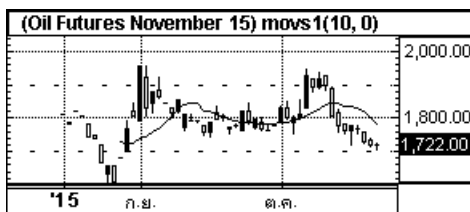
ราคาปิดเป็นแนวโน้มพักตัว 7 วันมีน้ำหนักทางขาขึ้น โดยราคายืนเหนือเส้นค่าเฉลี่ย 10 วัน คาดว่าราคาจะแกว่งตัวต่อในกรอบ 19,700-19,900 บาท

กลยุทธ์การลงทุน

- ❑ แนะนำ wait and see แล้วดูเงื่อนไข
- ❑ เงื่อนไขการลงทุน ถ้า GFZ15 > 19,900 = trading long , ในกรณีที่ < 19,500 = trading short
- ❑ แนวรับ 19,700 , 19,600 บาท แนวต้าน 20,200 บาท

ชื่อย่อสัญญา	เดือน	เปิด	สูง	ต่ำ	ปิด	ราคาชำระ	เปลี่ยนแปลง	ปริมาณ	สถานะคงค้าง
GFV15	ต.ค.-58	19650.00	19650.00	19630.00	19650.00	19650.00	-120.00	230	989
GFZ15	ธ.ค.-58	19720.00	19740.00	19700.00	19720.00	19720.00	-110.00	134	1200
GFG16	ก.พ.-59	19790.00	19790.00	19790.00	19800.00	19750.00	-110.00	30	462
รวมทั้งสิ้น								394	2651

Oil Futures



© 2015 Bisnews AFE (Thailand) Limited

BRX15

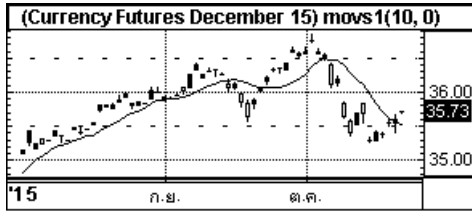
ราคาปิดเป็นแนวโน้มทรงตัวที่แนวรับ โดยราคาอยู่ใต้เส้นค่าเฉลี่ย 10 วัน ดูจากรูปแบบราคาคาดว่าราคาจะแกว่งตัวช่วงสั้นในกรอบ 1700-1780 บาท โดยแนวโน้มใหญ่เป็นแกว่งตัวรอบกว้าง 1700-1950 บาท

กลยุทธ์การลงทุน

- ❑ แนะนำ wait and see แล้วดูเงื่อนไข
- ❑ ถ้า BRX15 > 1780 = trading long , ในกรณีที่ < 1700 = trading short
- ❑ แนวรับ 1600 บาท แนวต้าน 1950 บาท

ชื่อย่อสัญญา	เดือน	เปิด	สูง	ต่ำ	ปิด	ราคาชำระ	เปลี่ยนแปลง	ปริมาณ	สถานะคงค้าง
BRX15	พ.ย.-58	1710.00	1710.00	1693.00	1719.00	1719.00	-1.00	33	469
BRZ15	ธ.ค.-58	1732.00	1740.00	1721.00	1748.00	1748.00	2.00	10	134
BRF16	ม.ค.-59	1750.00	1750.00	1747.00	1781.00	1781.00	-14.00	2	18
รวมทั้งสิ้น								45	621

Currency Futures



© 2015 Bisnews AFE (Thailand) Limited

USDZ15

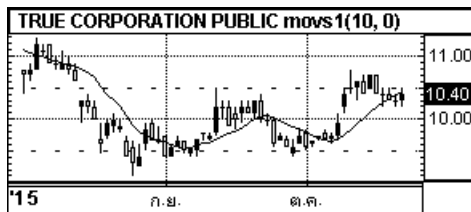
ราคาปิดเป็นแนวโน้มแกว่งตัว 9 วันมีน้ำหนัทางขาลงอยู่ โดยราคาแกว่งตัวระหว่างเส้นค่าเฉลี่ย 10 วัน ดูจากรูปแบบราคาคาดว่าราคาจะแกว่งตัวต่อในกรอบ 35.25-35.85 บาท

กลยุทธ์การลงทุน

- ❑ แนะนำ ถือ short แล้วดูเงื่อนไข
- ❑ ถ้า USDZ15 < 35.90 = ถือ short , ในกรณีที่ > 35.90 = ปิดที่ถือ short
- ❑ แนวรับ 35.25 , 35 บาท แนวต้าน 35.90 บาท

ชื่อสัญญา	เดือน	เปิด	สูง	ต่ำ	ปิด	ราคาชำระ	เปลี่ยนแปลง	ปริมาณ	สถานะคงค้าง
USDV15	ต.ค.-58	35.50	35.50	35.50	35.50	35.50	-0.08	17	681
USDX15	พ.ย.-58	35.50	35.50	35.50	0.00	35.50	-0.17	0	345
USDZ15	ธ.ค.-58	35.62	35.65	35.52	35.61	35.61	-0.10	783	7721
USDH16	มี.ค.-59	35.84	35.84	35.71	35.72	35.72	-0.12	42	2568
รวมทั้งสิ้น								842	11315

Single Stock Futures



© 2015 Bisnews AFE (Thailand) Limited

TRUE

ราคาปิดเป็นแนวโน้มพักตัว 8 วันมีน้ำหนัทางขาขึ้นยืนเหนือเส้นค่าเฉลี่ย 10 วัน ดูจากรูปแบบราคาคาดว่าราคาจะแกว่งตัวทางขึ้นในกรอบแนวรับแนวต้านได้

กลยุทธ์การลงทุน

- ❑ แนะนำ ซื้อขาย ในกรอบแนวรับแนวต้าน
- ❑ เงื่อนไขการลงทุน ถ้า TRUE > 10.20 = ซื้อ , ในกรณีที่ < 10.20 = ขาย
- ❑ แนวรับ 10.20 บาท แนวต้าน 10.80 บาท

ปริมาณซื้อขาย Futures (26 ต.ค.)

DAILY	BUY	SELL	NET	%CHG
Institution	35,206	53,787	-18,581	31%
Foreign	17,943	12,341	5,602	11%
Local	89,382	76,403	12,979	58%
Total			285,062	
MTD				
Institution	829,009	993,248	-164,239	32%
Foreign	332,194	243,374	88,820	10%
Local	1,722,347	1,646,928	75,419	58%
Total			5,767,100	
QTD				
Institution	829,009	993,248	-164,239	32%
Foreign	332,194	243,374	88,820	10%
Local	1,722,347	1,646,928	75,419	58%
Total			5,767,100	
YTD				
Institution	13,490,200	13,632,257	-142,057	35%
Foreign	4,408,966	4,385,766	23,200	11%
Local	20,988,412	20,869,555	118,857	54%
Total			77,775,156	

ข้อมูลประกอบ SET50

Leading (+) / Lagging (-) Movers : Top 10 of SET 50		
Stock	Mkt. Share of SET 50 (%)	Impact of SET50
PTT	9.16	3.76
PTTEP	3.40	0.97
DTAC	1.72	0.92
AOT	4.92	0.61
GLOW	1.53	0.44
CPN	2.38	0.36
ADVANC	7.91	0.31
IVL	1.37	0.26
LH	1.15	0.25
CPALL	5.13	0.24

ที่มา : Bisnews, TFEX

Leading (+) / Lagging (-) Movers : By Sector	
Sector	Impact of SET50
Energy & Utilities	5.71
ICT	1.06
Transportation & Logistics	0.69
Property Development	0.58
Commerce	0.22
Food & Beverage	0.19
Health Care Services	0.16
Petrochemicals & Chemicals	0.14
Tourism & Leisure	0.04
-	-

การเปิดเผยข้อมูล

รายงานฉบับนี้จัดทำขึ้นโดย ฝ่ายวิเคราะห์การลงทุน บริษัทหลักทรัพย์ เคเคเทรด จำกัด (kktrade) บนพื้นฐานข้อมูลซึ่งพิจารณาแล้วว่ามีความน่าเชื่อถือและ/หรือถูกต้อง อย่างไรก็ตาม ฝ่ายวิเคราะห์การลงทุนมีอาจยืนยันและรับรองความถูกต้องและความสมบูรณ์ของข้อมูลดังกล่าวได้ แม้ว่าข้อมูลดังกล่าวจะปรากฏข้อความที่อาจเป็นหรืออาจตีความว่าเป็นเช่นนั้นได้ บริษัทฯจึงไม่รับรองการนำเอาข้อมูล บทความ ความเห็น และ/หรือ บทสรุปที่ปรากฏในเอกสารฉบับนี้ไปใช้ไม่ว่ากรณีใดๆซึ่งบทความดังกล่าวเป็นเพียงแนวคิดของผู้จัดทำเพื่อใช้เป็นข้อมูลประกอบการตัดสินใจในการลงทุน ดังนั้น นักลงทุนควรใช้ดุลพินิจอย่างรอบคอบในการพิจารณาลงทุน บริษัทฯ ขอสงวนสิทธิ์ในการนำข้อมูลที่ปรากฏในเอกสารนี้ไม่ว่าจะทั้งหมด หรือบางส่วน ไปทำซ้ำ หรือ ดัดแปลง แก้ไข หรือนำเอกสารเผยแพร่ต่อสาธารณชนจะต้องได้รับความยินยอมจากบริษัทฯก่อน

บริษัทหลักทรัพย์ ภัทร จำกัด (มหาชน) (บล. ภัทร) ซึ่งเป็นบริษัทในเครือ “เป็น หรือ จะเป็น” ผู้ออกไปสำคัญแสดงสิทธิอนุพันธ์ที่มีหลักทรัพย์อ้างอิงเป็นหลักทรัพยที่ บริษัทหลักทรัพย์ เคเคเทรด จำกัด มีการจัดทำหรืออ้างอิงถึงในรายงานวิจัยฉบับนี้ ในกรณีที่ บล. ภัทร เป็นผู้ออกไปสำคัญแสดงสิทธิอนุพันธ์ บล. ภัทร อาจจะทำหน้าที่เป็นผู้ดูแลสภาพคล่องสำหรับใบสำคัญแสดงสิทธิดังกล่าวตั้งแต่นั้นนักลงทุนควรใช้ความระมัดระวังในการใช้ข้อมูลเนื่องจากอาจมีส่วนหนึ่งส่วนใดที่มีผลประโยชน์ทับซ้อนซึ่งอาจมีผลกระทบต่อวัตถุประสงค์ในการจัดทำรายยวิจัยฉบับนี้

Opinion Key - บริษัทหลักทรัพย์ เคเคเทรด จำกัด กำหนดคำแนะนำการลงทุนทางปัจจัยพื้นฐาน 3 ระดับ คือ (1) ซื้อ (BUY) สำหรับหุ้นที่มีปัจจัยพื้นฐานดี ให้ผลตอบแทนที่คาดหวังรวมส่วนต่างของมูลค่าเหมาะสมกับราคาในตลาดและผลตอบแทนเงินปันผล มากกว่า 15% (2) เก็งกำไร (TRADING) สำหรับหุ้นที่ให้ผลตอบแทนที่คาดหวังรวมส่วนต่างของมูลค่าเหมาะสมกับราคาในตลาดและผลตอบแทนเงินปันผล ระหว่าง -10% ถึง +15% (3) ขาย (SELL) สำหรับหุ้นที่ปัจจัยพื้นฐานไม่ดี และ/หรือ ให้ผลตอบแทนที่คาดหวังรวมส่วนต่างของมูลค่าเหมาะสมกับราคาในตลาด ตดลบมากกว่า 10% ขึ้นไป

คำแนะนำการลงทุนของบทวิเคราะห์ทางปัจจัยพื้นฐานอาจจะ “เหมือน” หรือ “แตกต่าง” กับคำแนะนำการลงทุนในบทวิเคราะห์ทางเทคนิครายวัน นักลงทุนต้องพิจารณาคำแนะนำการลงทุนของบทวิเคราะห์อย่างรอบคอบก่อนการตัดสินใจลงทุนเพื่อให้สอดคล้องกับลักษณะการลงทุนของท่าน

Corporate Governance Report - การเปิดเผยผลการสำรวจของสมาคมส่งเสริมสถาบันกรรมการบริษัทไทย (IOD) ในเรื่องการกำกับดูแลกิจการ (Corporate Governance) นี้ เป็นการดำเนินการตามนโยบายของสำนักงานคณะกรรมการกำกับหลักทรัพย์และตลาดหลักทรัพย์ โดยการสำรวจของ IOD เป็นการสำรวจและประเมินจากข้อมูลของบริษัทจดทะเบียนในตลาดหลักทรัพย์แห่งประเทศไทย และตลาดหลักทรัพย์ เอ็มเอไอ (MAI) ที่มีการเปิดเผยต่อสาธารณะ และเป็นข้อมูลที่ผู้ลงทุนทั่วไปสามารถเข้าถึงได้ ดังนั้น ผลสำรวจดังกล่าวจึงเป็นการนำเสนอในมุมมองของบุคคลภายนอก โดยไม่ได้เป็นการประเมินการปฏิบัติ และไม่ได้มีการใช้ข้อมูลภายในเพื่อการประเมิน ผลสำรวจดังกล่าวเป็นผลการสำรวจ ณ วันที่ปรากฏในรายงานการกำกับดูแลกิจการของบริษัทจดทะเบียนไทยเท่านั้น ดังนั้น ผลการสำรวจจึงอาจเปลี่ยนแปลงได้ภายหลังวันดังกล่าว ทั้งนี้ บริษัทหลักทรัพย์ เคเคเทรด (kktrade) มิได้ยืนยันหรือรับรองถึงความถูกต้องของผลการสำรวจดังกล่าวแต่อย่างใด



บริษัทที่ได้รับการจัดอันดับในเรื่องการกำกับดูแลกิจการ “ดีเลิศ” (เฉพาะที่ kktrade ศึกษาข้อมูล)

BCP	BTS	EGCO	HANA	INTUCH	IRPC	IVL	KBANK	KTB	PSL
PTT	PTTEP	PTTGC	SAMART	SAMTEL	SAT	SCB	SIM	SPALI	THCOM
TISCO	TMB	TOP							



บริษัทที่ได้รับการจัดอันดับในเรื่องการกำกับดูแลกิจการ “ดีมาก” (เฉพาะที่ kktrade ศึกษาข้อมูล)

AAV	ADVANC	AOT	TVO	BANPU	BBL	CK	DTAC	GUNKUL	TRUE
KCE	LH	LPN	MC	PS	QH	RATCH	RS	SCC	SVI
TCAP	THAI								



บริษัทที่ได้รับการจัดอันดับในเรื่องการกำกับดูแลกิจการ “ดี” (เฉพาะที่ kktrade ศึกษาข้อมูล)

AH	AMATA	AP	BEAUTY	BH	CKP	GLOW	IHL	IRC	ITD
SEAFCO	SIRI	SMPC	SST	STANLY	STEC	SYMC	SYNTEC	TUF	HOTPOT

N/A บริษัทที่ไม่ได้รับการจัดอันดับในเรื่องการกำกับดูแลกิจการ (เฉพาะที่ kktrade ศึกษาข้อมูล)

BDMS	CBG	GPSC	ATP30	ICHI	JAS	JUBILE	KAMART	KTIS	BR
NOK	PLANB	ROJNA	SAWAD	SCN	TPCH	WORK	SAPPE	ASEFA	ATP30

สำนักงานใหญ่

500 อาคารอิมรินทร์ทาวเวอร์ ชั้น 7 ถนนเพลินจิต
แขวงลุมพินี เขตปทุมวัน กรุงเทพฯ 10330
โทรศัพท์ 0-2680-2222 โทรสาร 0-2680-2233

สาขาโอตอก

209 อาคารเค ทาวเวอร์ ถนนสุขุมวิท 21 (โอตอก)
แขวงคลองเตยเหนือ เขตวัฒนา กรุงเทพฯ 10110
โทรศัพท์ 0-2680-2900 โทรสาร 0-2680-2995

สาขาบางนา

1093/56 ชั้น 11 อาคารเซ็นทรัลซิตีบางนา บางนา-ตราด กม.3
แขวงบางนา เขตพระโขนง กรุงเทพฯ 10260
โทรศัพท์ 0-2745-6458-66 โทรสาร 0-2745-6467

สาขานนทบุรี

ชั้น 4 อาคารเลขที่ 68/30 - 32 หมู่ที่ 8 ตำบล บางกระสอบ
อำเภอเมือง จังหวัดนนทบุรี 11000
โทรศัพท์ 0-2527-8744 โทรสาร 0-2965-4634

สาขาสมุทรสาคร

1400 / 98-101 ถนนเอกชัย
ตำบลมหาชัย อำเภอเมือง สมุทรสาคร 74000
โทรศัพท์ (034) 837-246-64, (034) 427-123-5
โทรสาร (034) 423-565, (034) 837-255

สาขาขอนแก่น

9/2 ถนนประชาสโมสร
ตำบลในเมือง อำเภอเมือง ขอนแก่น 40000
โทรศัพท์ (043) 337-700-10 โทรสาร (043) 337-721

สาขาระยอง

125/1 ถนนจันทอุดม (ระยอง - บ้านค่าย)
ตำบลเชิงเนิน อำเภอเมือง ระยอง 21000
โทรศัพท์ (038) 617-477-85 โทรสาร (038) 617-490

สาขาชลบุรี

7/18 หมู่ที่ 4 ถนนสุขุมวิท
ตำบลห้วยกะปิ อำเภอเมือง ชลบุรี 20130
โทรศัพท์ (038) 384-931-43 โทรสาร (038) 384-794

สาขาพิษณุโลก

169/ 2-3-4 ถนนบรมไตรโลกนารถ
ตำบลในเมือง อำเภอเมือง พิษณุโลก 65000
โทรศัพท์ (055) 243-060 โทรสาร (055) 259-455

สาขาหาดใหญ่

200 อาคารจุลดิศหาดใหญ่พลาซ่า ชั้น 4 ห้อง 414-424
ถนนนิพัทธ์อุทิศ 3 ตำบลหาดใหญ่ อำเภอหาดใหญ่ สงขลา 90110
โทรศัพท์ (074) 354-747-51 โทรสาร (074) 239-515

สาขานครศรีธรรมราช

ชั้น 2 ธนาคารเกียรตินาคิน เลขที่ 111, 111/1-4
ถนนพัฒนาการคูขวาง ตำบลคลัง อำเภอเมือง
จังหวัดนครศรีธรรมราช 80000
โทรศัพท์ (075) 432-111 โทรสาร (075) 432-359

สาขาเชียงใหม่

33 อาคารเกียรตินาคิน แยกช่วงสิงห์ ถนนเชียงใหม่-ลำปาง
ตำบลช้างเผือก อำเภอเมือง เชียงใหม่ 50300
โทรศัพท์ (053) 220-751-54, โทรสาร (053) 220-763, (053) 220-765

ชื่อ / นามสกุล		Email Address	เบอร์โทรศัพท์
ธริศา ชัยสุนทรโยธิน	หัวหน้าฝ่ายวิเคราะห์การลงทุน	tarisa@kktrade.co.th	0-2680-2939
เบญจพล สุทธิวัณิช	นักวิเคราะห์ที่ปัจจัยพื้นฐานด้านหลักทรัพย์	benjaphol@kktrade.co.th	0-2680-2935
วิชชуда ปลั่งมณี	นักวิเคราะห์ที่ปัจจัยพื้นฐานด้านหลักทรัพย์	wichuda@kktrade.co.th	0-2680-2936
เจตอาทร สองเมือง	นักวิเคราะห์ที่ปัจจัยพื้นฐานด้านหลักทรัพย์	chetathorn@kktrade.co.th	0-2680-2937
ปิยะธิดา สนธิสมบัติ	นักวิเคราะห์ที่ปัจจัยพื้นฐานด้านหลักทรัพย์	piyathida@kktrade.co.th	0-2680-2941
ถกล บรรจงรักษ์	นักวิเคราะห์ที่ปัจจัยพื้นฐานด้านหลักทรัพย์	thakol@kktrade.co.th	0-2680-2931
ปิยะภัทร์ ภัทรภูวดล	นักกลยุทธ์การลงทุน	piyapat@kktrade.co.th	0-2680-2944
อภิสิทธิ์ ลิ้มป้อารังกุล	นักวิเคราะห์ที่ปัจจัยทางเทคนิค	apisit@kktrade.co.th	0-2680-2932
สันต์ฤทัย วิริยะทวีชัย	ผู้ช่วยนักวิเคราะห์		
พิทยา คุณวัฒน์	ผู้ช่วยนักวิเคราะห์		
สมจิต วิรุฬห์ธานี	ข้อมูลบริษัทจดทะเบียน		
อังศุมาลิน คุ่มวงศ์	ข้อมูลบริษัทจดทะเบียน		