



**krungsri**  
Securities

A member of  MUFG  
a global financial group

# Monthly Investment Strategy

ปีที่ 20 ฉบับที่ 1 มกราคม 2016



Happy New Year 2016

# สารบัญ

---

ภาพรวมการลงทุนในตลาดหุ้นเดือนธันวาคม	1
กลยุทธ์การลงทุนในตลาดหุ้นเดือนมกราคม	2
BEM	4
BIG	5
CPN	6
GUNKUL	7
SVI	8
TU	9
Listed Warrants	10
สถิติหลักทรัพย์	18
NVDR	31
ข้อมูลสถิติ	33
ปฏิทินหุ้น	34

เอกสารฉบับนี้จัดทำขึ้นบนพื้นฐานข้อมูลที่เปิดเผยต่อสาธารณชน ซึ่งพิจารณาแล้วว่าจะมีความน่าเชื่อถือ อย่างไรก็ตาม บมจ.หลักทรัพย์กรุงศรี มีอาจรับรองความถูกต้องและความสมบูรณ์ของข้อมูลดังกล่าวได้ บทความดังกล่าวเป็นเพียงแนวคิดของผู้จัดทำ เพื่อใช้เป็นข้อมูลประกอบการตัดสินใจในการลงทุน บริษัทฯ ขอสงวนสิทธิ์ในการเปลี่ยนแปลงความเห็นหรือประมาณการต่างๆ ที่ปรากฏในเอกสารฉบับนี้ โดยไม่ต้องแจ้งให้ทราบล่วงหน้า ดังนั้น นักลงทุนโปรดใช้ดุลพินิจอย่างรอบคอบในการพิจารณาลงทุน

**SET Index เดือน ธ.ค.ลดลง 76.77 จุด (-5.6%MoM)**

ภาวะการลงทุนในตลาดหุ้นเดือนธ.ค.Set Index ปรับตัวลงแรง จากแรงขายหุ้นในกลุ่มสื่อสาร และ กลุ่มพลังงาน โดยหุ้นกลุ่มสื่อสารร่วงลงเฉลี่ย 13.5% หลังทราบผลประมูล 4G คลื่น 900MHz ที่ราคาพุ่งสูงกว่าครั้งก่อนถึง 90% และมีผู้เล่นใหม่(JAS) เข้าสู่ตลาดซึ่งจะส่งผลให้ภาวะการแข่งขันในธุรกิจสื่อสารรุนแรงมากขึ้นในอนาคต ส่วนกลุ่มพลังงานปรับตัวลงตามทิศทางราคาน้ำมันดิบที่ลดลงสู่ระดับต่ำสุดในรอบกว่า 7 ปีหลังจากที่ประชุมกลุ่ม OPEC ตัดสินใจไม่ลดกำลังการผลิต ส่วนปัจจัยด้านเศรษฐกิจ FED ประกาศขึ้นอัตราดอกเบี้ย 0.25% ตามคาดกดดันเงินทุนต่างชาติยังคงไหลออก ส่งผลให้ปิดตลาด ณ วันที่ 25 ธ.ค. 2015 SET Index ปิดที่ 1,282.93 จุด ลดลง 76.77 จุด หรือ -5.6% MoM ด้วยมูลค่าซื้อขายเฉลี่ย/วัน อยู่ที่ 40,616 ล้านบาทเพิ่มขึ้น 12% MoM นักลงทุนต่างชาติขายสุทธิต่อเนื่อง 34,927ล้านบาท เพิ่มขึ้นเมื่อเทียบกับเดือนก่อนหน้าที่ขายสุทธิ 14,483 ล้านบาท

**ประเด็นที่มีผลกระทบต่อตลาดในเดือน ธ.ค. 2015**

- Fed ขึ้นอัตราดอกเบี้ยเป็น 0.25%-0.5% ตามคาดพร้อมส่งสัญญาณขึ้นอัตราดอกเบี้ยอีก 4 ครั้งในปีหน้า เป็น 1.375%สิ้นปี 2016
- กนง.มีมติให้คงอัตราดอกเบี้ยไว้ที่ระดับ 1.50% ตามคาด แต่ต้องติดตามปัจจัยเสี่ยงต่อการฟื้นตัวของเศรษฐกิจไทยอย่างใกล้ชิด
- ธปท.ปรับเพิ่มคาดการณ์ GDP ปีนี้ขึ้นจาก 2.7% เป็น 2.8% แต่ลดคาดการณ์ GDP ปี 2016 ลงจาก 3.7% เป็น 3.5%
- ครม.มีมติจัดตั้ง Thailand Future Fund ขนาด 1 แสนล้านบาท โดยกระทรวงการคลังจะลงทุน 1 หมื่นล้านบาท จากการนำเงินของกองทุนวายุภักษ์มาแปลงเป็นเงินลงทุน

- ครม. มีมติอนุมัติมาตรการกระตุ้นเศรษฐกิจในช่วงปลายปี ด้วยการให้ประชาชนซื้อสินค้าก่อนปีใหม่ไม่เกิน 15,000 บาท นำใบเสร็จหักลดหย่อนภาษีเงินได้
- หุ้นกลุ่มสื่อสารร่วงลงเฉลี่ย 13.5% หลังทราบผลประมูล 4G คลื่น 900MHz ที่ราคาพุ่งสูงกว่าครั้งก่อนถึง 90% และมีผู้เล่นรายใหม่ (JAS) เข้าสู่ตลาด
- ราคาหุ้นกลุ่มพลังงานปรับตัวลง จากราคาน้ำมันดิบลดลงสู่ระดับต่ำสุดในรอบกว่า 7 ปี ที่ระดับ US\$36/bbl หลังจาก OPEC ไม่ลดกำลังการผลิตในการประชุมเมื่อวันที่ 4 ธ.ค. 2015

**ปัจจัยที่ต้องติดตาม**

- ติดตามกพข.เปิดประมูลและจับฉลากโครงการ Solar farm หน่วยงานราชการจำนวน 600 MW ในช่วงปลายเดือนม.ค.
- Preview และประกาศผลประกอบการงบ 4Q15 และปี 2015 ของกลุ่มธนาคาร

**ยอดซื้อขายสุทธิของนักลงทุนในตลาดหุ้น ตราสารหนี้ และ TFEX**

**Regional Fund Flows (Mil US\$)**

Country	Last	WTD	MTD	YTD
Thailand	99.18	90.27	-877.79	-4,348.07
Indonesia	5.81	37.30	-93.35	-1,571.21
Philippines	20.44	21.37	-85.62	-1,194.46
Taiwan	-14.61	23.91	-717.37	3,488.35
Korea	-30.84	-17.96	-2,509.95	-3,534.25

**Thailand Fund Flows (Mil TB)**

SET	Last	WTD	MTD	YTD
Foreign	3,579.4	3,257.9	(31,668.8)	(153,486.0)
Institution	1,147.3	2,769.5	15,840.2	75,811.1
Proprietary Trading	(4,374.3)	(4,823.9)	(3,168.0)	(5,960.8)
Retail	(352.4)	(1,203.5)	18,996.7	83,635.8
<b>TFEX</b>				
Foreign	(24,734.0)	(25,108.0)	(28,119.0)	(49,596.2)
Institution	24,513.0	24,716.0	15,161.0	37,746.0
Retail	221.0	392.0	991.0	11,337.0

**Bond Market**

Foreign	(38.7)	679.6	(13,968.4)	(23,601.5)
Institution	19,133.0	31,200.5	160,577.0	2,898,214.2
Retail	2,397.9	13,188.6	60,972.7	891,245.7

\*As of 29 December 2015



## แนวโน้มตลาดหุ้นเดือน ม.ค. 2016 : คาด SET Index Side Way ในกรอบ 1,275-1,320 จุด คาดหวังเกิด January effect

เรามิมองเป็นกลางถึงบวกต่อทิศทางการลงทุนในเดือนม.ค. โดย คาด SET Index จะเคลื่อนไหว Side way ในกรอบ 1,275-1,320 จุด โดยคาดหวังจะเกิด January effect ในช่วงต้นเดือน แต่คาดหวังจะเคลื่อนไหวผันผวนและอยู่ในกรอบจำกัดเนื่องจากตลาดหุ้นบ้านเรายังขาดกลุ่มนำตลาดโดยเฉพาะกลุ่มพลังงานยังถูกดันจากราคาน้ำมันดิบที่ยังอยู่ในระดับต่ำ กลุ่มสื่อสารตลาดยังไม่มั่นใจต่อทิศทางของอุตสาหกรรมหลังมีผู้เล่นใหม่เข้ามาแข่งขันเพิ่ม ขณะที่กลุ่มธนาคารจะเข้าสู่ช่วงของการ Preview ผลประกอบการจบ 4Q15 ซึ่งจะทยอยประกาศในช่วงปลายเดือนม.ค. โดยตลาดส่วนใหญ่คาดว่าผลประกอบการใน 4Q15 จะยังชะลอตัวจากแนวโน้ม NPL ที่สูงขึ้น

- **คาดหวังเกิด January effect หนุนดัชนีในช่วงต้นปี**  
January effect หรือ ปรากฏการณ์ที่ตลาดหุ้นมักจะให้ผลตอบแทนที่สูงขึ้นในเดือนมกราคมเป็นหนึ่งในความหวังที่จะผลักดันให้ดัชนีปรับตัวสูงขึ้นแม้การศึกษาข้อมูลในอดีตจะไม่สามารถสรุปได้ว่าทุกปีจะมี January effect เกิดขึ้นหรือไม่ ทั้งนี้จากการศึกษาข้อมูลย้อนหลัง 15 ปี (2001-2015) พบว่าตลาดหุ้นไทยในช่วงเดือนมกราคมให้ผลตอบแทนเป็นบวกเพียง 8 ปีหรือคิดเป็น 53% แต่ในช่วง 4 ปีหลังสุดการลงทุนในเดือนมกราคมให้ผลตอบแทนเป็นบวกถึง 3 ปี และจากการศึกษาเพิ่มเติมพบว่าการลงทุนในช่วงสัปดาห์แรกของเดือนมกราคมจะให้ผลตอบแทนเป็นบวกถึง 12 ปีและมีเพียง 3 ปีเท่านั้นที่ให้ผลตอบแทนเป็นลบหรือสรุปได้ว่าการลงทุนในสัปดาห์แรกของเดือนม.ค. มีโอกาสถึง 80% ที่ผลตอบแทนจะเป็นบวก ประกอบกับดัชนีหุ้นบ้านเราที่ร่วงแรงไปแล้วถึง 5.6% ในเดือนธ.ค. 2015 ทำให้มีโอกาสมากขึ้นที่นักลงทุนจะเข้ามาซื้อหุ้น และเกิด January effect ได้ในเดือนนี้

- **คาดผลประกอบการ 4Q15 ของกลุ่มธนาคารจะยังชะลอตัว**

กลุ่มธนาคารจะเริ่ม Preview ผลประกอบการ 4Q15 ตั้งแต่สัปดาห์แรกของปีและจะเริ่มทยอยประกาศผลประกอบการในช่วงปลายเดือนซึ่งเราคาดว่าผลประกอบการของกลุ่มธนาคารใน 4Q15 จะยังชะลอตัวต่อเนื่องจาก 3Q15 โดยมีแรงกดดันจากแนวโน้ม NPL ที่ยังเพิ่มขึ้นตามภาวะเศรษฐกิจของประเทศที่ยังชะลอตัว โดยเฉพาะภาคการส่งออกที่มีตัวเลขติดลบมากขึ้นใน 4Q15 ซึ่งจะเป็นปัจจัยกดดันภาพรวมการลงทุนในหุ้นกลุ่มธนาคารและตลาดรวมในช่วงปลายเดือนของเดือนมกราคม

- **คาดแรงกดดันของกองทุน LTF ที่ถือครบ 5 ปีจะขายเพื่อไถ่ถอนเงินคืนจะมีไม่มาก**

ผู้ถือหน่วยลงทุนของกองทุน LTF ที่สามารถขายและไถ่ถอนได้ในปีหน้า (2016) คือนักลงทุนที่เข้าซื้อกองทุน LTF ตั้งแต่เริ่มโครงการจนถึงปี 2012 ซึ่งมีมูลค่าเงินลงทุนสะสมประมาณ 1.9 แสนล้านบาท อย่างไรก็ตามเราคาดว่าแรงขายกองทุน LTF ที่ครบกำหนดจะมีไม่มากเนื่องจากดัชนีเมื่อปี 2012 โดยเฉพาะในช่วงปลายปีซึ่งเป็นช่วงที่นักลงทุนเข้าซื้อกองทุน LTF มากที่สุดเคลื่อนไหวเฉลี่ยที่ระดับ 1,200 -1,250 จุด ซึ่งไม่ต่างไปจากระดับดัชนีในปัจจุบันจึงไม่มีแรงจูงใจที่จะทำให้ให้นักลงทุนที่ถือกองทุน LTF ในช่วงปีดังกล่าวขายเพื่อไถ่ถอนเงินคืนส่วนนักลงทุนที่ซื้อกองทุน LTF ก่อนปี 2012 ซึ่งเป็นช่วงที่ระดับดัชนียังต่ำกว่า 1,200 จุด คาดว่านักลงทุนเหล่านี้ทยอยขายได้ในทุกช่วงเวลาอยู่แล้ว

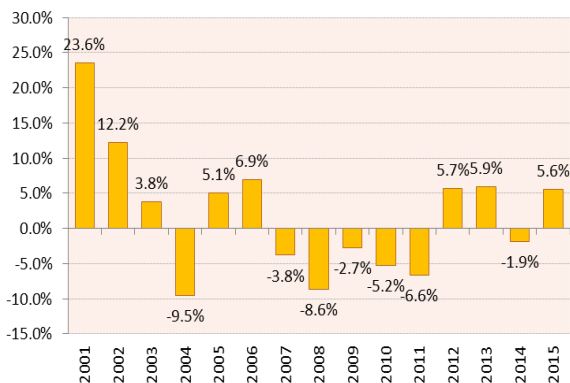
- **กลยุทธ์การลงทุนเดือนนี้** : Selective BUY ยังเน้นกลุ่มที่ได้ประโยชน์จากค่าเงินบาทอ่อนค่า และกลุ่มพลังงานทดแทนที่จะมีการประมูล Solar farm หน่วยงานราชการ 600 MW

**Top pick เดือน ม.ค.:** SVI (เป้า 5.3) TU (เป้า 19.6) และ

GUNKUL (เป้า 28)

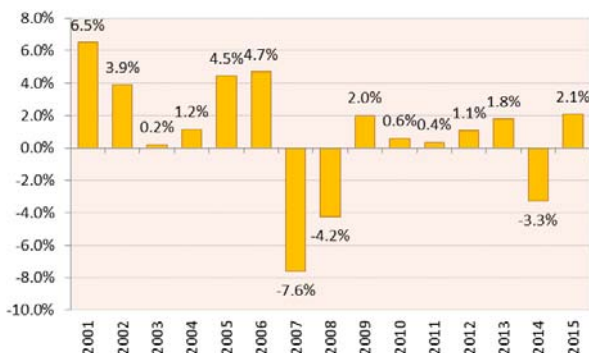
**Accumulative BUY in 2016:** EPG GUNKUL และ SAWAD

**สถิติผลตอบแทนการลงทุนในเดือนม.ค.(2001-2015)**



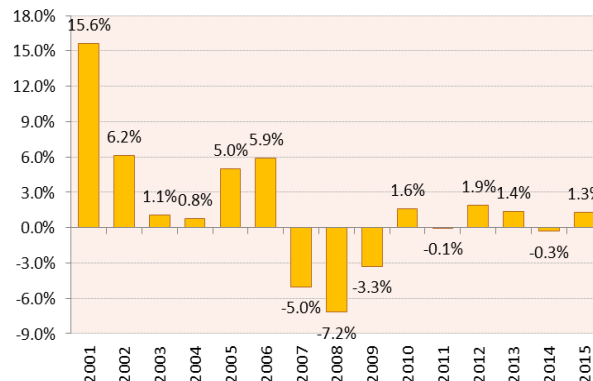
สถิติย้อนหลัง 15 ปี (2001-2014) พบว่าการลงทุนในเดือนม.ค. จะให้ผลตอบแทนเป็นบวกเพียง 8 ปีหรือคิดเป็น 53% เท่านั้น

**สถิติผลตอบแทนการลงทุนในสัปดาห์แรกของเดือนม.ค.**



สถิติย้อนหลัง 15 ปี (2001-2015) พบว่าการลงทุนในสัปดาห์แรกของเดือนม.ค.จะให้ผลตอบแทนเป็นบวกสูงถึง 12 ปีคิดเป็นความน่าจะเป็นหรือโอกาสที่จะให้ผลตอบแทนเป็นบวกสูงถึง 80%

**สถิติผลตอบแทนการลงทุนในช่วง 2 สัปดาห์แรกของเดือนม.ค. (2001-2015)**



สถิติย้อนหลัง 15 ปี (2001-2015) พบว่าการลงทุนในช่วง 2 สัปดาห์แรกของเดือนม.ค.จะให้ผลตอบแทนเป็นบวก 10 ปีคิดเป็นความน่าจะเป็นประมาณ 66% ซึ่งน้อยกว่าเมื่อเทียบกับการลงทุนในสัปดาห์แรกของเดือนม.ค.ที่มีโอกาสให้ผลตอบแทนเป็นบวกสูงถึง 80%

## รวมกันแล้วแข็งแกร่งขึ้น

หนึ่งในหุ้นที่ดีที่สุดสำหรับประเด็นการขยายตัวของชุมชนเมืองของไทย

Bangkok Express and Metro (BEM) เกิดจากการควบรวมกิจการของผู้ให้บริการรถไฟฟ้าใต้ดิน (BMCL) และผู้ให้บริการทางด่วน (BECL) ซึ่งจะได้รับประโยชน์จากปัญหาการจราจรที่ติดขัดอย่างหนักในกรุงเทพฯ โดยรัฐบาลได้พยายามที่จะแก้ปัญหาเหล่านี้ด้วยการขยายโครงข่ายของระบบทางด่วนและรถไฟฟ้ากลางใจเมืองและในปริมณฑล ซึ่งประกอบด้วยโครงข่ายระบบทางด่วนอีก 16.7 กม. เป็น 272.8 กม. หลังจากที่เส้นทางศรีรัช-วงแหวนรอบนอก (ดำเนินการโดย BECL) เริ่มเปิดให้บริการใน 3Q16 ส่วนโครงข่ายรถไฟฟ้าจะขยายเพิ่มอีก 106 กม. เป็น 190 กม. ในช่วงปี 2016-2020 และเพิ่มเป็น 296 กม. ตั้งแต่ปี 2020 เป็นต้นไป ซึ่งการขยายโครงข่ายดังกล่าวนี้ไม่เพียงแต่จะเพิ่มจำนวนผู้ใช้บริการทางด่วนและรถไฟฟ้าของ BEM เท่านั้นแต่บริษัทยังมีโอกาสสูงที่จะได้รับเลือกเป็นผู้ดำเนินการเส้นทางที่ต่อขยายด้วย

มีปัจจัยกระตุ้นด้านบวกหลายตัวที่จะช่วยหนุนให้ EPS ปี 2016 โตได้ถึง 64%

ผู้บริหารจะเจรจากับเจ้าหน้าที่ของ BMCL เพื่อขอลดต้นทุนทางการเงินลงเหลือ 4.0-4.50% จาก 6.5% และจะช่วยประหยัดค่าใช้จ่ายดอกเบี้ยลงได้ปีละ 200 ล้านบาท นอกจากนี้การเปิดให้บริการทางด่วนเส้นศรีรัช-วงแหวนรอบนอกใน 3Q16 ก็น่าจะช่วยเพิ่มกำไรให้กับ BEM เพิ่มขึ้นอีกปีละประมาณ 800 ล้านบาท ส่วนการเปิดให้บริการรถไฟฟ้าสายสีม่วงใน 3Q16 ก็จะช่วยสร้างกำไรให้บริษัทเพิ่มอีกปีละ 120-160 ล้านบาท โดยเราคาดว่ารถไฟฟ้าสายสีม่วงจะทำให้มีจำนวนผู้ใช้บริการรถไฟฟ้าสายสีน้ำเงินเดิมเพิ่มขึ้นอีกวันละ 60,000 เที่ยวจากผู้ที่อาศัยอยู่ในฝั่งตะวันตกของกรุงเทพฯ ให้มาใช้บริการรถไฟฟ้าสายสีน้ำเงินของ BEM เราคาดว่าปัจจัยต่างๆ เหล่านี้จะทำให้กำไรสุทธิของ BEM ในปี 2016 โตถึง 64% เป็น 3.6 พันล้านบาท (EPS 0.24 บาท) นอกจากนี้เรายังคาดว่ากำไรจะระหว่าง รฟม. และ BEM เกี่ยวกับ

Ticker	Rating	Price
<b>BEM</b>		
<b>Sector</b>	Current.....BUY	Fair Value.....(Bt)5.50
<b>Transport</b>	Prior.....BUY	Current.....(Bt)5.25

### Financial Summary

Year to Dec	2013	2014	2015F	2016F	2017F
Sales (Btm)	10,568	11,203	11,692	13,352	16,951
Grow th (%)	5.7	6.0	4.4	14.2	26.9
EBITDA (Btm)	8,974	6,516	6,621	7,441	9,649
Grow th (%)	63.1	(27.4)	1.6	12.4	29.7
Recurring profit (Btm)	4,167	2,208	2,223	3,645	4,735
Grow th (%)	5,854.4	(47.0)	0.7	64.0	29.9
FDEPS (Bt)	0.27	0.14	0.15	0.24	0.31
Grow th (%)	5,854.4	(47.0)	0.7	64.0	29.9
PE (x)	14.2	31.6	33.0	20.1	15.5
DPS (Bt)	0.08	0.13	0.07	0.12	0.15
Yield (%)	0.0	0.0	0.0	0.0	0.0
BVPS (Bt)	1.75	1.96	1.98	2.10	2.26
P/BV (x)	2.2	2.3	2.4	2.3	2.1

โครงการรถไฟฟ้าสายสีม่วงช่วงเตาปูน-บางซื่อก็น่าจะสรุปได้ใน 1H16 และสายสีน้ำเงินส่วนต่อขยายใน 2H16 ซึ่งในส่วนของการขยายสายสีน้ำเงินส่วนต่อขยายจะช่วยให้เพิ่มมูลค่าหุ้นให้กับ BEM อีก 1.30 บาท/หุ้น

**BEM เป็นหุ้นสาธารณูปโภคที่มีประเด็นการเติบโต แนะนำซื้อ โดยให้ราคาเป้าหมายที่ 5.50 บาท**

เราชอบ BEM จากประเด็นการเติบโตและธุรกิจที่ยังคงแข็งแกร่งแม้ในช่วงที่เศรษฐกิจอยู่ในขาหล่ม ทั้งนี้เรายังไม่ได้รวมประเด็นเรื่องการเร่งพัฒนาโครงการรถไฟฟ้าเส้นทางใหม่ๆ สัญญาสัมปทานใหม่ที่บริษัทอาจจะได้ การนำบริษัทโฆเซญาโนเคอโร (BMN) เข้ามาจดทะเบียนในตลาดหลักทรัพย์ และการตั้งกองทุนโครงสร้างพื้นฐานเข้ามาใส่ในประมาณการและราคาเป้าหมายของเรา เราแนะนำให้นักลงทุนแปลงหุ้น BECL และ BMCL เป็น BEM ก่อนที่หุ้นจะถูกห้ามซื้อขายในวันที่ 21 ธันวาคม 2558 โดยหุ้น BEM จะเริ่มซื้อขายวันแรกในวันที่ 5 มกราคม 2559

## คนไทยชอบถ่ายรูป

คาดการณ์กำไรสุทธิ 4Q58 ที่ 128 ล้านบาท เติบโต 10% qoq และ 22% yoy

เรคาดกำไรสุทธิ 4Q15 ของ BIG จะทำจุดสูงสุดใหม่ที่ 128 ล้านบาท (0.04 บาทต่อหุ้น) โต 10% qoq และ 22% yoy โดยได้แรงหนุนจาก 1) รายได้โตต่อเนื่องอีก 15% yoy เป็น 1,310 ล้านบาท เพราะยอดขายกล้อง Mirrorless ยังขยายตัวสูงตามเทรนด์โซเชียลมีเดีย และส่วนแบ่งการตลาดของ BIG ที่เพิ่มขึ้น 2) การประหยัดจากขนาด และอำนาจต่อรองกับ supplier ที่สูงขึ้นหนุนอัตรากำไรขั้นต้นเพิ่มขึ้นเป็น 32% 3) การบริหารสินค้าคงคลังที่มีประสิทธิภาพทำให้มีการตัดต่อน้อยเพียงไตรมาสละ 3-4 ล้านบาท และ 4) ได้ประโยชน์จากนโยบายภาครัฐที่ให้หาซื้อสินค้ามาใช้จ่าย 15,000 บาทช่วง 25-31 ธ.ค. 2015 ไปลดหย่อนภาษีได้

ปรับเพิ่มประมาณการกำไรปีและปีหน้าจากเทรนด์โซเชียลมีเดียหนุนยอดขายกล้องโตสูง

เราปรับประมาณการกำไรปี 2015 ขึ้น 20% เป็น 388 ล้านบาท (0.11 บาทต่อหุ้น) หลังกำไร 9 เดือนแรกปีนี้สูงถึง 261 ล้านบาท โต 7 เท่าจากปีก่อน และคิดเป็น 84% ของประมาณการเดิม เราได้ปรับประมาณการกำไรสุทธิปีหน้าขึ้น 18% เป็น 489 ล้านบาท (0.14 บาทต่อหุ้น) จาก 1) เรามองว่ายอดขายกล้องยังโตแรงจากการที่คนไทยชอบถ่ายภาพสวยๆ โฟสลงโซเชียลมีเดีย ซึ่งกล้อง Mirrorless และ DSLR จะตอบโจทย์ได้ดีกว่ามือถือจากเทคโนโลยี wireless ช่วยให้ลูกค้าสามารถโพสต์ภาพสวยๆ ลง instagram และ facebook ผ่านมือถือได้ง่าย ทำให้ตลาดกล้องถ่ายภาพจะกลับมาขยายตัวได้ 8% ในปีหน้าหลังจากที่หดตัวต่อเนื่องมากกว่า 50% ในช่วง 4-5 ปีที่ผ่านมา เพราะถูกมือถือแย่งตลาดไป 2) BIG จะมีส่วนแบ่งการตลาดเพิ่มขึ้นเป็น 60% จากสาขาที่กระจายทั่วประเทศกว่า 220 สาขา และจะเปิดเพิ่มอีกปีละ 4-5 สาขาตามการเปิดห้างสรรพสินค้า 3) การเข้ามาทำตลาดกล้อง Mirrorless ของค่าย Cannon และ Nikon จะช่วยให้ตลาดมีการแข่งขันทำ promotion ของค่ายต่างๆ เป็นผลดีกับ BIG ทั้งในแง่ยอดขาย และอัตรากำไรขั้นต้นที่สูงขึ้นจากอำนาจการ

Ticker	Rating	Price
<b>BIG</b>		
<b>Sector</b>	Current.....BUY	Fair Value.....(Bt) 2.00
<b>Commerce</b>	Prior.....BUY	Current.....(Bt) 1.54

## Financial Summary

Year to Dec	2013	2014	2015F	2016F	2017F
Revenue (Btm)	3,174	3,452	4,457	5,205	6,142
Growth (%)	845.9	8.8	29.1	16.8	18.0
EBITDA (Btm)	387	309	586	652	774
Growth (%)	(2,134)	(20)	89	11	19
Net profit (Btm)	162.8	137.0	388.8	488.8	541.8
Growth (%)	(388)	(30)	119	22	11
EPS (Bt)	0.21	0.05	0.11	0.14	0.15
Growth (%)	226	(75)	119	22	11
PE (x)	11.7	39.2	13.8	11.0	9.9
DPS (Bt)	0.00	0.00	0.05	0.07	0.08
Yield (%)	0.0	0.0	3.4	4.6	5.1
BVPS (Bt)	0.4	0.1	0.2	0.3	0.3
P/BV (x)	3.6	11.8	8.4	6.1	4.7

ต่อรองที่มากขึ้น และ 4) การประหยัดภาษีจำนวน 38 ล้านบาทจากการใช้ Tax saving บนผลขาดทุนทางภาษีของงบเดียว

**แนะนำ ซื้อ ราคาเป้าหมาย 2 บาท มี upside gain 32%**

เราแนะนำ "ซื้อ" ราคาเป้าหมาย 2 บาท ปรับมาอิง PE เป้าหมาย FY16F-17F ที่ 15 เท่า ราคาหุ้นปัจจุบันเทรดบน FY16F P/E ที่ 11 เท่า ซึ่งไม่แพงเมื่อเทียบกับการเติบโตเฉลี่ย 15% ใน FY16F-17F และกลุ่มผู้ค้าอุปกรณ์ IT และมือถือ (SIM, JMART และ COM7) ที่เทรด P/E เฉลี่ย 18 เท่า และคาดบริษัทจะจ่ายปันผลครั้งแรกจำนวน 0.05 บาท คิดเป็นอัตราเงินปันผลตอบแทน 3.4% หลังประกาศงบปี 2558

## เด่นไปหมดทุกด้าน

ข้อมูลที่ได้จากการประชุมนักวิเคราะห์ช่วยยืนยันโมเดลธุรกิจที่แข็งแกร่งของ CPN

แม้ว่าภาวะเศรษฐกิจจะยังอ่อนแอ แต่อัตราการเช่าพื้นที่ยังคงสูงถึง 92% ใน 3Q15 และอัตราค่าเช่าในงวด 9M15 ก็ยังคงเพิ่มขึ้น 2.5% YoY โดยห้าง CentralPlaza EastVille ที่เพิ่งเปิดใหม่ได้รับการต้อนรับดีเกินคาด โดยมีลูกค้าเข้าห้างมากถึงวันละ 57,000 คน จากที่ตั้งเป้าไว้เพียงแค่ 39,000 คนเท่านั้น ในขณะที่อัตราการเช่าพื้นที่ก็สูงถึง 100% นอกจากนี้ การขยายธุรกิจของ CPN ก็ยังเป็นไปตามแผนที่วางไว้ โดยจะเปิดห้างสรรพสินค้าใหม่ในต่างจังหวัดอีกสองแห่งในปีหน้า (ซึ่งจะทำให้พื้นที่ปล่อยเช่าเพิ่มขึ้น 6%) และจะเปิดโครงการที่อยู่อาศัยอีกสามโครงการในเดือนมกราคม ซึ่งคาดว่าอัตรา take-up rate จะอยู่ที่ 30%

### คาดว่ากำไรจะเร่งตัวขึ้นในปี FY16 (+21% YoY)

เราคาดว่าอัตราการเติบโตของกำไรสุทธิจะเร่งตัวขึ้นจาก 15% ในปีนี้ เป็น 21% ในปี FY16 จากการรับรู้รายได้เต็มปีจากห้างใหม่สี่แห่งที่เปิดในปีนี้ และ same-store-rental growth ที่แข็งแกร่งถึง 10% หลังจากที่มีการปรับสัญญาเช่าพื้นที่ระยะยาวของห้าง CentraPlaza ปีนเกล้าเป็นสัญญาเช่าระยะสั้น ในขณะที่มีการปล่อยเช่าเต็มพื้นที่ทั้งหมด เราใช้สมมติฐานอัตราค่าเช่าที่ค่อนข้างระมัดระวังโดยยังคงอัตราส่วนลดค่าเช่าของโครงการในต่างจังหวัดเอาไว้เท่าเดิม และใช้สมมติฐานอัตราค่าเช่าพื้นที่ของสัญญาเช่าใหม่ของห้าง CentraPlaza ปีนเกล้าเอาไว้ที่ 1,500 บาท/ตรม/เดือน ซึ่งต่ำกว่าเป้าของ CPN ที่ตั้งไว้ที่ 2,000 บาท/ตรม/เดือน.

Ticker	Rating	Price
<b>CPN</b>		
<b>Sector</b>	Current.....BUY	Fair Value.....(Bt) 62.00
<b>Property</b>	Prior..... BUY	Current.....(Bt) 45.25

### Financial Summary

Year to Dec	2013	2014	2015F	2016F	2017F
Sales (Btm)	19,913	22,308	25,191	30,075	32,954
Grow th (%)	19	12	13	19	10
EBITDA (Btm)	11,308	12,628	15,060	18,199	20,897
Grow th (%)	29	12	19	21	15
Recurring profit (Btm)	6,293	7,307	8,427	10,196	11,894
Grow th (%)	43	16	15	21	17
FDEPS (Bt)	1.40	1.63	1.88	2.27	2.65
Grow th (%)	(31)	16	15	21	17
PE (x)	33	28	25	20	17
DPS (Bt)	0.55	0.65	0.75	0.91	1.06
Yield (%)	1.2	1.4	1.6	2.0	2.3
BVPS (Bt)	8.06	9.14	10.37	11.89	13.63
P/BV (x)	5.7	5.0	4.4	3.9	3.4

แนะนำให้ซื้อ โดยให้ราคาเป้าหมายซึ่งคำนวณโดยวิธี DCF ที่ 62 บาท

ในการคำนวณราคาเป้าหมายของเราใช้ WACC ที่ 8.8% และ LTG ที่ 5% ซึ่งคิดเป็น P/E ปี FY16F ที่ 27x หรือ 1SD เหนือค่าเฉลี่ยเจ็ดปีย้อนหลัง เราชอบ CPN เพราะ i) มี ROE และอัตราการเติบโตของกำไรสุทธิปี FY16F สูงที่สุดในภูมิภาค ii) กลยุทธ์การทำธุรกิจครบวงจรโดยมีเครือเซ็นทรัลคอยสนับสนุนการขยายกิจการในอนาคต iii) รายได้ที่สม่ำเสมอและแข็งแกร่ง iv) แผนการขยายกิจการที่ชัดเจน ซึ่งมีผลสำเร็จในอดีตเป็นเครื่องยืนยัน



## สายลมแห่งความเปลี่ยนแปลง

โครงการพลังงานลมแห่งแรก (60MW) น่าจะ COD ได้ทันกำหนดเดือนพฤษภาคม 2016

เมื่อวันพุธที่แล้ว GUNKUL ได้เชิญให้นักวิเคราะห์ไปร่วมพิธี Blade Signing Ceremony ที่โรงไฟฟ้าพลังงานลมแห่งแรกของบริษัท (60MW) ที่จังหวัดนครราชสีมา ซึ่งพิธีนี้เป็นสัญญาณของการก้าวเข้าสู่เฟสใหม่ของการก่อสร้าง นั่นคือการติดตั้งกังหันลมยี่ห้อ Gamesa ซึ่งเป็นยี่ห้อใบพัดกังหันลมชั้นนำจากสเปน โดยเสากังหันจะสูง 125 เมตร และขนาดของกังหันจะมีเส้นผ่าศูนย์กลาง 144 เมตร ทางบริษัทวางแผนจะเริ่มเปิดดำเนินการเชิงพาณิชย์เฟสแรก 10MW ในวันที่ 4 กุมภาพันธ์ 2016 และที่เหลืออีก 50MW ในวันที่ 10 พฤษภาคม 2016 เราประเมินว่าโครงการนี้ (60MW) จะทำกำไรให้กับบริษัทปีละประมาณ 420-580 ล้านบาท ในอีก 10 ปีข้างหน้าโดยอิงจากอัตราค่าไฟฟ้าที่ 3.50 บาท/หน่วยภายใต้ระบบ Adder

มีแผนออกหุ้นใหม่ 41.5 ล้านหุ้นเพื่อขายให้กับ SCB ในเดือนมกราคม 2016

เมื่อวันที่ 4 ธันวาคม GUNKUL ประกาศว่าจะขออนุมัติผู้ถือหุ้นทำการเพิ่มทุนด้วยการขายหุ้นใหม่ 41.5 ล้านหุ้นด้วยวิธี Private Placement (PP) ให้กับ SCB ที่ราคาหุ้นละ 24 บาท ในวันที่ 21 มกราคม 2016 แต่อย่างไรก็ตาม ถ้าราคาหุ้นเฉลี่ย 10 วันก่อนหน้าการประชุมผู้ถือหุ้นต่ำกว่า 23.50 บาท SCB ก็อาจจะเข้าซื้อหุ้นโดยมี discount 2% จากราคาหุ้นเฉลี่ยถ่วงน้ำหนัก แต่ต้องไม่ต่ำกว่า 22 บาท/หุ้น เรามีมุมมองที่เป็นบวกต่อการขายหุ้นให้กับพันธมิตรเชิงกลยุทธ์อย่าง SCB ซึ่งเป็นผู้ปล่อยกู้รายใหญ่ของโครงการโรงไฟฟ้าพลังงานหมุนเวียนของ GUNKUL โดยการเข้ามาถือหุ้นของ SCB แสดงให้เห็นว่าธนาคารจะให้ความสนับสนุนโครงการพลังงานลมที่เหลืออีกสองโครงการ (110MW; 1.1 หมื่นล้านบาท) ใน 1Q16 ด้วย โดยทั้งสองโครงการมีกำหนด COD ในเดือนมีนาคม และพฤษภาคม 2017 ตามลำดับ

Ticker	Rating	Price
<b>GUNKUL</b>		
<b>Sector</b>	Current.....BUY	Fair Value.....(Bt) 28.00
<b>Energy</b>	Prior.....BUY	Current.....(Bt) 20.50

### Financial Summary

Year to Dec	2013	2014	2015F	2016F	2017F
Sales (Btm)	2,045	2,977	5,002	6,541	6,656
Grow th (%)	(52.5)	45.6	68.0	30.8	1.8
EBITDA (Btm)	150	354	459	1,900	2,940
Grow th (%)	(80)	136	29	314	55
Net profit (Btm)	883	545	706	1,355	1,864
Grow th (%)	13	(38)	30	92	38
EPS (Bt)	1.3	0.6	0.6	1.1	1.4
Grow th (%)	(24.4)	(53.7)	(11.1)	91.8	28.5
PE (x)	15.5	33.6	37.8	19.7	15.3
DPS (Bt)	0.4	0.3	0.2	0.2	0.3
Yield (%)	1.8	1.3	0.8	1.0	1.3
BVPS (Bt)	4.7	3.8	6.4	7.3	9.7
P/BV (x)	4.4	5.4	3.2	2.9	2.2

คงคำแนะนำซื้อ และคงราคาเป้าหมายเอาไว้ที่ 28.0 บาท

เราคาดว่าหุ้น GUNKUL จะปรับตัวได้ดีกว่าหุ้นอื่นในกลุ่มหลังจากที่เริ่มเปิดดำเนินการสองโครงการใหญ่ คือโครงการ solar ขนาด 87MW (ถือหุ้น 67%) ในเดือนธันวาคม 2015 และโครงการพลังงานลม (60MW) ในเดือนพฤษภาคม 2016 เราคาดว่ากำไรสุทธิปี FY16 จะเพิ่มขึ้น 92% YoY เป็น 1.35 พันล้านบาท ทั้งนี้ GUNKUL ยังคงเป็นหนึ่งในหุ้นเด่นของเราในกลุ่มพลังงานหมุนเวียน โดยเรายังคงราคาเป้าหมายซึ่งคำนวณโดยวิธี SoTP ไว้ที่ 28 บาท ถึงแม้ว่าการเพิ่มทุนจะทำให้ EPS dilute ไป 3% แต่ก็จะชดเชยกันไปกับเงินสดที่คาดว่าจะเพิ่มขึ้นประมาณ 1.0 พันล้านบาทจากการขายหุ้นแบบ PP โดยเราคาดว่าเม็ดเงินใหม่ที่ได้จากการเพิ่มทุนไม่เกี่ยวกับโครงการที่มีแผนลงทุน 6 โครงการโรงไฟฟ้ารวม 294MW ที่มีอยู่แล้ว ดังนั้นจะยังไม่สามารถสร้างกระแสเงินสดเพิ่มให้กับ GUNKUL ได้

## สู่โลกที่เต็มไปด้วยกล้องวงจรปิด

อุปสงค์กล้อง IP เพิ่มขึ้นหลังเกิดเหตุการณ์การร้ายในช่วงที่ผ่านมา เราปรับมุมมองต่อหุ้น SVI มาเป็นบวกหลังจากที่ราคาหุ้นร่วงลงมาแรงถึง 15% ในช่วงสองเดือนที่ผ่านมา ในขณะที่อุปสงค์กล้อง IP เพิ่มขึ้นจากอัตราการเกิดอาชญากรรมที่เพิ่มขึ้น การเกิดเหตุการณ์การร้ายในช่วงที่ผ่านมา และความกังวลเกี่ยวกับประเด็นเรื่องความปลอดภัยเพิ่มขึ้นจากทั้งในตลาด EMEA และสหรัฐ ทั้งนี้ สินค้าในกลุ่มกล้อง IP ในปัจจุบันเป็นตัวสร้างรายได้หลักให้กับ SVI โดยคิดเป็นสัดส่วนสูงถึง 30-35% ของรายได้รวม เราคาดว่าตลาดกล้อง IP ในโลกจะโต 24% CAGR ในช่วงปี FY14-20F ในอัตราเดียวกับลูกค้าหลัก (Axis) ซึ่งโดยรวมแล้ว เราคาดว่ารายได้ใน FY16F จะเพิ่มขึ้นอีก 21.4% เป็น 297 ล้านบาทเหรียญ นำโดยรายได้จากกล้อง IP (+24% เป็น 100 ล้านบาทเหรียญ) และจากลูกค้าใหม่ (30 ล้านบาทเหรียญ)

กำไรโตอย่างน่าสนใจ และอาจจะมีการจ่ายปันผลพิเศษด้วย หากไม่รวมรายการพิเศษ (ซึ่งส่วนใหญ่เป็นค่าสินไหมจากบริษัทประกัน) เราคาดว่ากำไรจากการดำเนินงานธุรกิจหลักในปี FY16F จะเพิ่มขึ้น 24.7% YoY เป็น 914 ล้านบาทจากยอดขายที่เติบโตอย่างแข็งแกร่ง แต่อย่างไรก็ตาม เรายังคงเป็นห่วงกับ GPM ซึ่งน่าจะเพิ่มขึ้น 20bps เป็น 12.2% จากสัดส่วนยอดขายสินค้าที่ดีขึ้น และอัตราการใช้จ่ายในการผลิตที่เพิ่มขึ้น 83% ทั้งนี้ SVI กำลังมองหาดีล M&A เนื่องจากบริษัทจะมีเงินสดส่วนเกินในมือมากถึง 3.6 พันล้านบาทในปี FY16F ซึ่งหากบริษัทไม่ได้เข้าซื้อกิจการใดๆ เราก็เชื่อว่า SVI จะจ่ายเงินปันผลพิเศษประมาณ 0.30 บาท/หุ้น (คิดเป็นอัตราผลตอบแทนที่ 6.4%) เนื่องจากตัว CEO เองถือหุ้นอยู่ 43% และปีนี้ SVI ก็ยังไม่ได้อำนาจปันผลเลย

Ticker	Rating	Price
<b>SVI</b>		
<b>Sector</b>	Current.....BUY	Fair Value.....(Bt) 5.30
<b>Electronics</b>	Prior.....HOLD	Current.....(Bt) 4.86

### Financial Summary

Year to Dec	2013	2014	2015F	2016F	2017F
Sales (Btm)	8,006	8,295	8,324	10,699	11,787
Growth (%)	4	4	0	29	10
EBITDA (Btm)	1,906	(23)	2,288	2,156	1,547
Growth (%)	35	(101)	9,999	(6)	(28)
Recurring profit (Btm)	560	826	734	915	1,053
Growth (%)	1	47	(11)	25	15
FDEPS (Bt)	0.25	0.37	0.32	0.40	0.47
Growth (%)	1	47	(11)	25	15
PE (x)	19.1	12.9	14.5	11.7	10.1
DPS (Bt)	0.00	-	0.10	0.30	0.14
Yield (%)	0.0	-	2.1	6.4	3.0
BVPS (Bt)	1.9	1.6	2.4	3.0	3.4
P/BV (x)	2.5	2.9	1.9	1.6	1.4

ปรับคำแนะนำเป็นซื้อ โดยให้ราคาเป้าหมายที่ 5.30 บาท ทยอยซื้อไปด้วยปัจจัยบวก

ราคาเป้าหมายของเราอิงจาก P/E ปี FY16F ที่ 13x ทั้งนี้ เราคิดว่ากิจการของ SVI สามารถฟื้นตัวจากหายนะภัยที่เกิดขึ้นสองครั้งที่ผ่านมามีได้เร็วกว่าที่เราเคยคาดไว้ก่อนหน้านี้ และตอนนี้เราคาดว่าน่าจะผ่านจุดต่ำสุดภายในปีนี้ ราคาหุ้นในปัจจุบันอยู่ในระดับที่น่าสนใจซึ่งคิดเป็น PE ปี FY16F ที่ 11.8x เท่านั้น ซึ่งต่ำกว่าค่าเฉลี่ยห้าปีย้อนหลังที่ 13x ในขณะที่คาดว่ากำไรสุทธิปีหน้าจะโตถึง 24.7% นอกจากการที่บริษัทอาจจะจ่ายปันผลในปีหน้าแล้ว แนวโน้มการอ่อนค่าของเงินบาทก็ยังเป็นอีกหนึ่งปัจจัยบวกที่จะดึงดูดความสนใจของนักลงทุนให้หันมาลงทุนส่งออกอย่าง SVI

## รวมกันเราอยู่

ประเทศไทยมีความหวังมากขึ้นเกี่ยวกับทางออกในประเด็นการค้ำมนุษย์

เราควรจะขอบคุณรายงานข่าวของ AP เรื่อง “Global supermarkets selling shrimps peeled by slaves” และข่าวของ Washington Post เรื่อง “Don’t eat that shrimp” ซึ่งทำให้ทุกฝ่ายที่เกี่ยวข้องกับอุตสาหกรรมอาหารทะเลของไทยมาร่วมมือกันแก้ไขปัญหาการค้ำมนุษย์และการใช้แรงงานบังคับในสายโซ่อุปทานของอุตสาหกรรมอาหารทะเล ในการนี้ TU ได้ตัดความสัมพันธ์กับ supplier ที่บริษัทสงสัยว่าอาจจะมีส่วนเกี่ยวข้องกับการใช้แรงงานผิดกฎหมายและลงทุน US\$5 ล้าน (ยังไม่นับรวมการจ้างแรงงาน 1,000 คน) เพื่อดึงกระบวนการ pre-processing มาทำเองภายในบริษัทภายในสิ้นปี 2015 นอกจากนี้ รัฐบาลไทยก็ยังพยายามอย่างที่สุดเท่าที่จะทำได้เพื่อจัดการกับปัญหานี้ด้วยการร่างกฎหมายฉบับใหม่เพื่อควบคุมการทำประมงซึ่งมีผลบังคับใช้แล้วในวันที่ 14 พฤศจิกายน 2015 ซึ่งมีการห้ามการใช้แรงงานโดยไม่ถูกต้องตามกฎหมาย นอกจากนี้ยังมีการเพิ่มความเข้มงวดในการตรวจสอบการดำเนินการ ปรับปรุงฐานข้อมูล และกลไกในการบังคับใช้กฎหมาย ทั้งนี้จากแนวทางการแก้ไขปัญหาการค้ำมนุษย์อย่างจริงจัง เราเชื่อว่าประเทศไทยน่าจะสามารถแก้ไขประเด็นการทำประมงผิดกฎหมายของ EU และปัญหาการค้ำมนุษย์ของสหรัฐฯ ได้ภายใน 6-12 เดือน

## TU ไม่ถูกกระทบจากประเด็นการกีดกันสิทธิ GSP

การที่สหรัฐฯ อาจตัดสิทธิ GSP ไทยก่อนครบกำหนดในปี 2017 ไม่น่าจะส่งผลกระทบต่อ TU เนื่องจากภาชนะนำเข้าปลาทูน่าและกุ้งแช่แข็งจากไทยต่ำมากไม่ถึง 1% เท่านั้น ในกรณีเลวร้ายที่สุดที่สหรัฐฯ ห้ามนำเข้าจากไทยเลยจะกระทบกับยอดขายของ TU 16% แต่เราคิดว่ามีโอกาสนี้จะเกิดกรณีนี้ต่ำมากเนื่องจากประเทศไทยเป็นหนึ่งในคู่ค้าเชิงกลยุทธ์ที่สำคัญของสหรัฐฯ ใน ASEAN และเราเชื่อว่า TU สามารถจะรับคำสั่งซื้อจากลูกค้าผ่าน OEM ที่อยู่นอกประเทศไทยได้ เราคิดว่านักลงทุนควรจะมองข้ามข้อโต้แย้งที่กำไรสุทธิปี FY16F ที่คาดว่าจะโตถึง 22% เป็น 6.7 พันล้านบาท (1.40

Ticker	Rating	Price
TU		
Sector	Current.....BUY	Fair Value.....(Bt)19.60
Food	Prior.....BUY	Current.....(Bt)16.90

## Financial Summary

Year to Dec	2013	2014	2015F	2016F	2017F
Sales (Btm)	112,813	121,402	127,472	140,220	154,242
Growth (%)	5.7	7.6	5.0	10.0	10.0
EBITDA (Btm)	7,862	10,999	11,216	13,282	14,809
Growth (%)	(20)	40	2	18	12
Net profit (Btm)	2,853	5,092	5,500	6,700	7,489
Growth (%)	(39)	79	8	22	12
EPS (Bt)	0.60	1.07	1.15	1.40	1.57
Growth (%)	(42)	79	8	22	12
PE (x)	37.8	17.4	13.9	11.4	10.2
DPS (Bt)	0.37	0.36	0.46	0.56	0.63
Yield (%)	1.6	1.9	2.9	3.5	3.9
BVPS (Bt)	8.3	9.2	9.8	10.7	11.6
P/BV (x)	2.7	2.0	1.6	1.5	1.4

บาท/หุ้น) โดยได้แรงหนุนจากการขยายตลาด ธุรกิจบริการด้านอาหาร GPM ที่เพิ่มขึ้นจากการจัดสัดส่วนผลิตภัณฑ์ที่ดีขึ้น สินค้าพลอยได้ที่มีมูลค่าเพิ่มสูงขึ้น ค่าใช้จ่าย SG&A ที่ลดลง และการควบคุมต้นทุนได้ดีขึ้น ทั้งนี้จากการที่อัตราส่วนหนี้สินสุทธิต่อทุนในปัจจุบันอยู่ในระดับต่ำสุดในรอบหกปีที่ 0.64x เราจึงคิดว่า TU ยังมีความสามารถที่จะใช้เข้าไปทำ deal M&A ใหม่ได้อีกถึง 1 พันล้านบาท โดยอัตราส่วนหนี้สินสุทธิต่อทุนจะเพิ่มเป็น 1.3x แต่ยังคงต่ำกว่า covenant ที่ 2.0x

## ปรับเพิ่มคำแนะนำเป็นซื้อ โดยให้ราคาเป้าหมายที่ 19.60 บาท

เราได้ปรับเพิ่มคำแนะนำหุ้น TU เป็นซื้อ โดยให้ราคาเป้าหมายที่ 19.60 บาท ซึ่งราคาหุ้นที่ลดลงถือเป็นจังหวะดีที่จะเข้าลงทุน เนื่องจากราคาหุ้นไม่แพง โดยมี discount จากคู่แข่งถึง 33% ในขณะที่เราชอบกลยุทธ์การสร้างการเติบโตของ TU ผลประกอบการที่ฟื้นตัวได้อย่างแข็งแกร่งจากการกระจายตัวของพอร์ตธุรกิจ และการที่บริษัทจะได้กำไรสูงจากการอ่อนค่าของเงินบาท

# 10 Monthly Report

## Listed Warrants

Warrant	Exercise ratio		Exercise Price (Bt)	First Exercise Date	Last Exercise Date	Warrant expiry date	Time to expiry (Years)	Exercise date
	Warrant	Stock						
ABC-W1	1.00	3.11000	0.482	29-Dec-2017	10-Sep-2019	10-Sep-2019	3.71	Jun, Dec (L)
ABC-W2	1.00	1.00000	1.5	29-Jun-2017	5-Jun-2020	5-Jun-2020	4.45	Jun, Dec (L)
ACD-W2	1.00	1.28826	1	29-Nov-2013	31-May-2016	7-Jun-2016	0.45	May, Nov (L)
ACD-W4	1.00	1.00000	1	30-Nov-2015	18-Jun-2018	18-Jun-2018	2.48	May, Nov (L)
AEC-W2	1.00	1.00000	2	30-Jun-2014	10-Apr-2017	10-Apr-2017	1.29	Jun, Dec (L)
AEC-W4	1.00	1.00000	1	30-Dec-2015	27-May-2018	27-May-2018	2.42	Jun, Dec (L)
AIRA-W1	1.00	1.00000	2	30-Oct-2015	2-Aug-2018	2-Aug-2018	2.61	Oct, Jan, Apr, Jul (L)
AIRA-W2	1.00	1.00000	3.5	30-Oct-2015	2-Aug-2019	2-Aug-2019	3.61	Oct, Jan, Apr, Jul (L)
AJD-W1	1.00	1.30972	1.527	30-Sep-2015	20-Nov-2019	20-Nov-2019	3.91	Mar, Sep (L)
AJD-W2	1.00	1.05921	0.189	31-Mar-2015	20-Jan-2017	20-Jan-2017	1.07	Mar, Jun, Sep, Dec (L)
AQ-W3	1.00	1.02800	0.584	30-Dec-2013	19-May-2016	19-May-2016	0.40	Last trade date of every years (Dec)
BKD-W1	2.00	1.21002	2.91	30-Jun-2015	27-Feb-2016	27-Feb-2016	0.18	30 June of every years
BLAND-W4	1.00	1.00000	2	30-Sep-2013	2-Jul-2018	2-Jul-2018	2.52	Mar, Jun, Sep, Dec (L)
BROCK-W1	1.00	1.00000	3.5	30-Sep-2015	1-Jun-2018	1-Jun-2018	2.44	Mar, Jun, Sep, Dec (L)
BROCK-W4	1.00	1.00000	0.208	30-Sep-2011	8-Aug-2016	8-Aug-2016	0.62	Mar, Jun, Sep, Dec (L)
BSM-W1	1.00	6.25000	0.1	31-Mar-2014	3-Jan-2016	31-Dec-2015	0.02	Mar, Jun, Sep, Dec (L)
BTS-W3	1.00	1.00000	12	30-Dec-2016	1-Nov-2018	1-Nov-2018	2.85	Mar, Jun, Sep, Dec (L)
BWG-W3	1.00	1.00000	1.5	30-Sep-2015	8-Jun-2016	8-Jun-2016	0.45	Sep, Dec, Mar (L), 8 Jun 16,
CCP-W2	1.00	4.33300	0.25	30-Dec-2013	30-Sep-2016	30-Sep-2016	0.77	Mar, Jun, Sep, Dec (L)
CGD-W3	1.00	1.00000	1.8	31-Mar-2015	7-Sep-2016	7-Sep-2016	0.70	Last trade date of every months
CGH-W1	1.00	1.10800	1.624	29-May-2015	5-Jan-2018	5-Jan-2018	2.03	last business day 6 months after the prior exercise date
CGH-W2	1.00	1.00000	1.6	29-Jan-2016	13-Jul-2018	14-Jul-2018	2.55	last business day 6 months after the prior exercise date
CHO-W1	1.00	1.00000	0.5	30-Dec-2014	27-Oct-2016	27-Oct-2016	0.84	Mar, Jun, Sep, Dec (L)
CIG-W5	1.00	1.00000	1.15	29-May-2015	30-Sep-2016	30-Sep-2016	0.77	Monthly basis on the last bank business day
CKP-W1	1.00	1.00000	6	30-Sep-2015	28-May-2020	28-May-2020	4.43	Mar, Jun, Sep, Dec (L)
COLOR-W1	1.00	1.29060	3.0993	17-Jun-2014	16-Jun-2016	16-Jun-2016	0.48	Mar, Jun, Sep, Dec (L)
CSS-W1	1.00	1.20100	1.249	30-Dec-2014	31-Mar-2016	31-Mar-2016	0.27	Mar, Jun, Sep, Dec (L)
CWT-W2	1.00	1.17800	1	30-Dec-2013	30-Jan-2016	30-Jan-2016	0.10	Jun, Dec (L)
CWT-W3	1.00	1.00000	1	30-Jun-2015	13-May-2016	14-May-2016	0.39	Jun, Dec (L)
DCON-W1	1.00	15.70900	0.318	31-Jul-2017	8-May-2019	8-May-2019	3.37	every six months
DCON-W2	1.00	1.04000	0.357	29-Jul-2016	27-Jan-2017	28-Jan-2017	1.10	every three months
DCORP-W1	1.00	1.60274	1.871	8-May-2015	8-May-2017	8-May-2017	1.37	8 May, 6 May, 8 May
DEMCO-W6	1.00	1.00900	14.871	31-Jan-2014	5-Feb-2016	6-Feb-2016	0.12	Jan, Jul (L), 5 Feb 2016
DIMET-W1	1.00	1.00000	0.5	30-Dec-2014	1-Nov-2017	1-Nov-2017	1.85	Jun, Dec (L)
DNA-W1	1.00	5.00000	0.1	18-Nov-2018	18-Nov-2018	18-Nov-2018	2.90	Nov
EARTH-W3	1.00	1.02300	1.466	15-Mar-2012	15-Sep-2016	15-Sep-2016	0.73	15 Mar, 15 Sep
EARTH-W4	1.00	1.00000	7	15-Mar-2016	15-Sep-2019	15-Sep-2019	3.73	15 Mar, 15 Sep
ECF-W1	1.00	1.00000	0.5	30-Nov-2015	28-Jul-2017	29-Jul-2017	1.59	May, Nov (L)
ECL-W2	1.00	1.00000	1.6	31-Aug-2015	23-Feb-2018	23-Feb-2018	2.17	Last trade date of every six months
EFORL-W2	1.00	1.00000	0.1	22-Aug-2016	22-Aug-2016	22-Aug-2016	0.66	22 Aug 2016
EIC-W1	1.00	1.31336	1	28-Nov-2014	29-May-2017	29-May-2017	1.42	May, Nov (L)
EIC-W2	1.00	1.00000	1	30-Dec-2015	16-Jul-2020	16-Jul-2020	4.55	Jun, Dec (L)
EMC-W4	1.00	1.33500	0.299	15-Sep-2014	15-Mar-2016	15-Mar-2016	0.22	15 Mar, 15 Jun, 15 Sep, 15 Dec
E-W1	1.00	1.06500	1.408	30-Mar-2011	22-Dec-2020	22-Dec-2020	5.00	Mar, Jun, Sep, Dec (L)
E-W2	1.00	1.00000	2	29-Mar-2013	22-Dec-2020	22-Dec-2020	5.00	Mar, Jun, Sep, Dec (L)

As of December 25, 2015

Warrant	Remaining unexercised (mn units)	Paid-up shares (mn shares)	Volatility (%)	Underlying stock price (Bt)	Warrant price (Bt)	Theoretical price (Bt)	Premium (Discount) (%)	Gearing ratio (X)
ABC-W1	658.50	7,902.00	98.8%	0.45	0.52	<b>0.74</b>	44.27	2.69
ABC-W2	1,756.00	7,902.00	98.8%	0.45	0.13	<b>0.19</b>	262.22	3.46
ACD-W2	144.43	585.50	71.3%	1.04	0.32	<b>0.21</b>	20.04	4.19
ACD-W4	165.97	585.50	71.3%	1.04	0.50	<b>0.37</b>	44.23	2.08
AEC-W2	165.66	1,224.24	49.6%	0.40	0.10	<b>0.00</b>	425.00	4.00
AEC-W4	114.50	1,224.24	49.6%	0.40	0.23	<b>0.03</b>	207.50	1.74
AIRA-W1	781.56	5,496.76	23.6%	2.22	0.68	<b>0.41</b>	20.72	3.26
AIRA-W2	781.89	5,496.76	23.6%	2.22	0.37	<b>0.11</b>	74.32	6.00
AJD-W1	749.96	3,758.16	97.1%	1.13	0.72	<b>0.67</b>	83.78	2.06
AJD-W2	456.56	3,758.16	97.1%	1.13	0.92	<b>0.73</b>	(6.41)	1.30
AQ-W3	2,624.55	12,673.97	64.1%	0.22	0.02	<b>0.00</b>	174.30	11.31
BKD-W1	350.00	839.99	30.8%	3.54	0.26	<b>0.53</b>	(11.73)	16.47
BLAND-W4	6,930.27	20,662.46	23.4%	1.40	0.26	<b>0.06</b>	61.43	5.38
BROCK-W1	204.97	1,025.00	63.6%	2.78	0.47	<b>0.45</b>	42.81	5.91
BROOK-W4	883.89	4,754.86	63.6%	0.63	0.48	<b>0.96</b>	9.21	1.31
BSM-W1	11.97	1,331.42	72.5%	0.64	3.20	<b>3.196</b>	(4.38)	1.25
BTS-W3	3,944.63	11,929.35	17.4%	8.85	0.75	<b>0.28</b>	44.07	11.80
BWG-W3	395.68	3,454.02	42.2%	1.23	0.11	<b>0.05</b>	30.89	11.18
CCP-W2	34.11	2,620.21	41.8%	0.80	2.10	<b>2.28</b>	(8.17)	1.65
CGD-W3	2,438.66	7,336.29	34.7%	1.15	0.10	<b>0.01</b>	65.22	11.50
CGH-W1	855.41	4,336.77	22.0%	1.20	0.36	<b>0.04</b>	62.41	3.69
CGH-W2	361.37	4,336.77	22.0%	1.20	0.38	<b>0.06</b>	65.00	3.16
CHO-W1	255.39	824.51	43.5%	1.93	1.42	<b>1.10</b>	(0.52)	1.36
CIG-W5	216.19	864.77	43.6%	0.68	0.09	<b>0.01</b>	82.35	7.56
CKP-W1	1,870.00	7,370.00	26.4%	1.97	0.34	<b>0.02</b>	221.83	5.79
COLOR-W1	48.42	582.54	40.8%	1.33	0.59	<b>0.00</b>	177.39	2.25
CSS-W1	91.23	1,066.50	51.2%	4.74	3.78	<b>3.81</b>	(7.25)	1.51
CWT-W2	44.82	427.04	82.9%	1.96	0.73	<b>0.86</b>	(17.36)	3.16
CWT-W3	84.39	427.04	82.9%	1.96	0.85	<b>0.76</b>	(5.61)	2.31
DCON-W1	41.09	2,139.58	50.5%	0.68	4.60	<b>4.59</b>	(10.17)	2.32
DCON-W2	341.89	2,139.58	50.5%	0.68	0.42	<b>0.25</b>	11.89	1.68
DCORP-W1	40.37	525.85	60.4%	8.85	11.00	<b>10.08</b>	(1.31)	1.29
DEMCO-W6	38.05	730.33	47.4%	6.95	0.16	<b>0.00</b>	116.25	43.83
DIMET-W1	13.60	256.40	88.8%	4.96	4.64	<b>4.28</b>	3.63	1.07
DNA-W1	251.10	5,291.67	48.0%	1.70	3.32	<b>1.54</b>	101.18	0.51
EARTH-W3	31.95	3,504.05	28.6%	4.90	3.04	<b>2.46</b>	(8.04)	1.61
EARTH-W4	1,409.63	3,504.05	28.6%	4.90	0.36	<b>0.45</b>	50.20	13.61
ECF-W1	229.68	550.19	43.6%	3.70	3.08	<b>2.27</b>	(3.24)	1.20
ECL-W2	297.39	594.78	58.3%	1.53	0.43	<b>0.35</b>	32.68	3.56
EFORL-W2	4,599.61	9,200.01	41.5%	0.77	0.59	<b>0.45</b>	(10.39)	1.31
EIC-W1	100.00	667.63	79.7%	1.08	0.70	<b>0.30</b>	57.41	1.54
EIC-W2	190.75	667.63	79.7%	1.08	0.65	<b>0.49</b>	52.78	1.66
EMC-W4	1,156.41	8,430.04	68.8%	0.21	0.02	<b>0.01</b>	51.90	10.50
E-W1	347.00	1,959.27	38.6%	0.60	0.22	<b>0.03</b>	171.33	2.73
E-W2	261.75	1,959.27	38.6%	0.60	0.26	<b>0.02</b>	276.67	2.31

# 12 Monthly Report

## Listed Warrants

Warrant	Exercise ratio		Exercise Price (Bt)	First Exercise Date	Last Exercise Date	Warrant expiry date	Time to expiry (Years)	Exercise date
	Warrant	Stock						
E-W4	10.00	1.00000	1.5	2-Feb-2016	2-Feb-2016	2-Feb-2016	0.11	2 Feb 2016
FER-W1	1.00	1.00000	4	29-Jan-2016	15-Jan-2018	15-Jan-2018	2.06	Jan (L)
FPI-W1	1.00	1.00000	2	30-Sep-2015	8-Jun-2018	8-Jun-2018	2.45	Mar, Jun, Sep, Dec (L)
FVC-W1	1.00	1.00000	0.5	30-Nov-2015	14-May-2018	14-May-2018	2.39	May, Nov (L)
GEL-W4	1.00	1.00000	1.2	30-Dec-2013	9-Jun-2016	9-Jun-2016	0.46	Dec (L)
GENCO-W1	1.00	1.57649	1	30-Sep-2014	18-May-2017	18-May-2017	1.40	Mar, Jun, Sep, Dec (L)
GIFT-W1	1.00	1.00000	2	30-Oct-2015	29-Apr-2018	29-Apr-2018	2.35	Apr, Oct (L)
GJS-W2	1.00	3.63000	2.07	30-Dec-2010	12-Dec-2017	12-Dec-2017	1.97	Jun, Dec (L)
GJS-W3	1.00	0.40000	1.5	28-Jun-2013	7-Feb-2020	7-Feb-2020	4.12	Jun, Dec (L)
GLAND-W2	1.00	1.11800	1	28-Jun-2013	30-Jun-2016	30-Jun-2016	0.52	30 June of every years
GLAND-W3	1.00	1.06800	1	30-Jun-2015	30-Jun-2017	30-Jun-2017	1.52	30 June of every years
GLAND-W4	1.00	1.00000	1	30-Jun-2016	29-Jun-2018	29-Jun-2018	2.51	30 June of every years
GSTEL-W1	1.00	0.20000	2.75	28-Dec-2012	26-Sep-2019	29-Sep-2019	3.76	Jun, Dec (L)
GSTEL-W2	1.00	0.20000	2.75	28-Jun-2013	26-Sep-2019	26-Sep-2019	3.76	Jun, Dec (L)
GUNKUL-W	1.00	1.00000	27	30-Dec-2015	29-Sep-2017	29-Sep-2017	1.76	Mar, Jun, Sep, Dec (L)
IFEC-W1	1.00	1.18625	1	28-Nov-2014	23-Feb-2017	23-Feb-2017	1.17	28 Nov 2014, Nov 2015 (L), 23 Feb 2016
IFEC-W2	1.00	1.00000	25	31-May-2016	6-Jul-2018	8-Jul-2018	2.54	31 May 2016, 31 May 2017, 6 July 2018
ILINK-W1	1.00	2.50000	8	30-Sep-2013	23-Jun-2016	23-Jun-2016	0.50	Mar, Jun, Sep, Dec (L)
IRCP-W2	1.00	1.20000	5.25	15-May-2015	16-May-2017	16-May-2017	1.39	May, Nov (L)
ITD-W1	1.00	1.00000	14	30-Jun-2015	13-May-2019	13-May-2019	3.38	Mar, Jun, Sep, Dec (L)
IVL-W1	1.00	1.00000	36	31-Oct-2014	24-Aug-2017	24-Aug-2017	1.67	Jan, Apr, Jul, Oct (L)
IVL-W2	1.00	1.00000	43	31-Oct-2017	24-Aug-2018	24-Aug-2018	2.67	Jan, Apr, Jul, Oct(L) after the 3rd anniversary
JAS-W3	1.00	1.00000	4.3	30-Sep-2015	3-Jul-2020	5-Jul-2020	4.53	Mar, Jun, Sep, Dec (L)
JMT-W1	1.00	1.00000	18	30-Sep-2015	29-Jun-2018	29-Jun-2018	2.51	Mar, Jun, Sep, Dec (L)
KCE-W2	1.00	1.00000	5	1-10/Sep/2013	1-19/Jun/2016	19-Jun-2016	0.48	1-10 Sep 2013, 1-19 Jun 2016
KIAT-W1	1.00	1.00000	0.5	23-Mar-2016	23-Mar-2018	22-Mar-2018	2.24	23 Mar of every years
L&E-W3	1.00	1.00000	2.1	30-Dec-2014	15-Jun-2017	15-Jun-2017	1.47	15 Jun, 15 Dec
LH-W3	1.00	1.00000	3.5	30-Jun-2014	4-May-2017	5-May-2017	1.36	Mar, Jun, Sep, Dec (L)
LOXLEY-W	1.00	1.00000	7	30-Dec-2014	30-Sep-2017	30-Sep-2017	1.77	Mar, Jun, Sep, Dec (L)
MACO-W1	1.00	1.00000	2	30-Dec-2016	2-Nov-2017	2-Nov-2017	1.86	Mar, Jun, Sep, Dec (L)
MBAX-W1	1.00	1.00000	2.5	17-Feb-2015	17-Aug-2017	17-Aug-2017	1.65	17 Feb 2015-2017, 17 Aug 2015-2017
MFC-W1	1.00	1.00000	18	30-Jun-2015	30-Mar-2018	30-Mar-2018	2.26	Mar, Jun, Sep, Dec (L)
MILL-W2	1.00	1.46000	1.712	30-Dec-2013	27-May-2016	29-May-2016	0.43	Jun, Dec (L)
MILL-W3	1.00	1.00000	3	30-Jun-2015	20-Dec-2019	21-Dec-2019	3.99	Jun, Dec (L)
MINT-W5	1.00	1.10000	36.364	25-Feb-2015	3-Nov-2017	3-Nov-2017	1.86	Feb, May, Aug, Nov (L)
MONO-W1	1.00	1.00000	2.5	30-Dec-2014	17-Oct-2019	17-Oct-2019	3.81	Mar, Jun, Sep, Dec (L)
MOONG-W1	1.00	1.00000	1	30-Jun-2018	1-Jun-2018	1-Jun-2018	2.44	Jun, Dec (L)
MPG-W1	1.00	1.00000	1	30-Nov-2015	1-Jun-2018	1-Jun-2018	2.44	May, Nov (L)
NBC-W1	1.00	1.00000	3	15-Dec-2013	11-Jul-2018	11-Jul-2018	2.55	15 Dec, 15 Jun
NEP-W2	1.00	1.00000	0.5	15-Mar-2012	15-Dec-2016	15-Dec-2016	0.98	15 Mar, 15 Jun, 15 Sep, 15 Dec
NEWS-W3	1.00	0.38730	2.6	30-Sep-2011	14-Sep-2016	14-Sep-2016	0.72	Mar, Sep (L)
NEWS-W4	1.00	0.28480	3.5	30-Sep-2014	29-Mar-2019	31-Mar-2019	3.27	Mar, Sep (L)
NEWS-W5	1.00	1.00000	0.29	30-Sep-2015	3-Sep-2018	3-Sep-2018	2.69	Mar, Sep (L)
NINE-W1	1.00	1.00000	4	15-Dec-2013	11-Jul-2018	11-Jul-2018	2.55	15 Dec, 15 Jun
NMG-W3	1.00	1.00000	1	13-Dec-2013	19-Jun-2018	19-Jun-2018	2.48	15 Jun, 15 Dec



Warrant	Remaining unexercised (mn units)	Paid-up shares (mn shares)	Volatility (%)	Underlying stock price (Bt)	Warrant price (Bt)	Theoretical price (Bt)	Premium (Discount) (%)	Gearing ratio (X)
E-W4	2,205.40	1,959.27	38.6%	0.60	0.01	<b>(0.00)</b>	151.67	60.00
FER-W1	108.00	1,898.00	61.8%	0.93	0.44	<b>0.04</b>	377.42	2.11
FPI-W1	302.83	1,211.81	31.5%	4.58	2.78	<b>2.19</b>	4.37	1.65
FVC-W1	106.45	258.05	76.7%	2.96	2.46	<b>1.79</b>	0.00	1.20
GEL-W4	1,327.19	5,562.88	37.0%	0.52	0.07	<b>0.00</b>	144.23	7.43
GENCO-W1	94.26	1,041.06	87.3%	1.31	1.05	<b>0.88</b>	27.18	1.97
GIFT-W1	151.34	302.69	45.5%	2.86	1.52	<b>0.83</b>	23.08	1.88
GJS-W2	4,933.06	10,585.38	118.2%	0.16	0.01	<b>0.03</b>	1,195.47	58.08
GJS-W3	3,674.43	10,585.38	118.2%	0.16	0.02	<b>0.01</b>	868.75	3.20
GLAND-W2	2.47	5,874.52	15.2%	2.80	1.60	<b>1.83</b>	(13.17)	1.96
GLAND-W3	32.57	5,874.52	15.2%	2.80	1.60	<b>1.78</b>	(10.78)	1.87
GLAND-W4	587.45	5,874.52	15.2%	2.80	1.51	<b>1.69</b>	(10.36)	1.85
GSTEL-W1	5,676.19	6,850.18	78.3%	0.21	0.02	<b>0.00</b>	1,257.14	2.10
GSTEL-W2	1,348.65	6,850.18	78.3%	0.21	0.03	<b>0.00</b>	1,280.95	1.40
GUNKUL-W	91.66	1,283.25	42.6%	20.50	5.50	<b>2.76</b>	58.54	3.73
IFEC-W1	172.47	1,983.93	66.5%	6.80	6.20	<b>5.19</b>	(8.43)	1.30
IFEC-W2	456.09	1,983.93	66.5%	6.80	1.10	<b>0.55</b>	283.82	6.18
ILINK-W1	11.13	334.65	29.7%	18.50	27.50	<b>24.51</b>	2.70	1.68
IRCP-W2	55.22	254.27	69.7%	5.35	2.54	<b>1.73</b>	37.69	2.53
ITD-W1	1,055.93	5,279.84	42.5%	7.35	1.24	<b>0.86</b>	107.35	5.93
IVL-W1	481.41	4,814.27	41.2%	21.40	1.66	<b>1.24</b>	75.98	12.89
IVL-W2	370.31	4,814.27	41.2%	21.40	1.49	<b>1.55</b>	107.90	14.36
JAS-W3	3,289.65	7,133.47	55.9%	3.30	0.44	<b>0.85</b>	43.64	7.50
JMT-W1	74.00	370.00	34.5%	12.10	2.38	<b>0.52</b>	68.43	5.08
KCE-W2	11.25	574.76	35.6%	65.00	58.00	<b>53.06</b>	(3.08)	1.12
KIAT-W1	1,100.00	2,700.00	66.5%	0.65	0.32	<b>0.13</b>	26.15	2.03
L&E-W3	53.10	444.85	28.4%	3.68	1.52	<b>0.23</b>	(1.63)	2.42
LH-W3	294.07	11,730.03	27.1%	9.00	5.25	<b>4.49</b>	(2.78)	1.71
LOXLEY-W	66.24	2,264.95	28.3%	2.26	0.71	<b>0.00</b>	241.15	3.18
MACO-W1	752.24	3,008.97	34.7%	0.85	0.16	<b>0.01</b>	154.12	5.31
MBAX-W1	47.25	144.75	63.0%	5.20	2.66	<b>2.31</b>	(0.77)	1.95
MFC-W1	59.70	120.30	54.6%	22.90	5.55	<b>6.53</b>	2.84	4.13
MILL-W2	465.75	3,114.71	49.1%	1.05	0.16	<b>0.01</b>	73.48	9.58
MILL-W3	625.70	3,114.71	49.1%	1.05	0.28	<b>0.10</b>	212.38	3.75
MINT-W5	199.51	4,402.31	33.0%	35.75	5.20	<b>7.26</b>	14.94	7.56
MONO-W1	1,479.07	3,100.94	45.1%	2.00	0.31	<b>0.41</b>	40.50	6.45
MOONG-W1	23.84	144.16	53.6%	4.88	3.76	<b>3.40</b>	(2.46)	1.30
MPG-W1	292.58	977.75	51.1%	1.01	0.24	<b>0.26</b>	22.77	4.21
NBC-W1	176.86	535.44	43.0%	2.54	0.90	<b>0.45</b>	53.54	2.82
NEP-W2	472.32	1,446.43	44.3%	0.46	0.09	<b>0.05</b>	28.26	5.11
NEWS-W3	484.88	6,292.02	90.4%	0.18	0.01	<b>0.00</b>	1,358.79	6.97
NEWS-W4	417.00	6,292.02	90.4%	0.18	0.01	<b>0.00</b>	1,863.95	5.13
NEWS-W5	2,097.14	6,292.02	90.4%	0.18	0.04	<b>0.06</b>	83.33	4.50
NINE-W1	84.96	170.05	70.6%	2.28	1.60	<b>0.44</b>	145.61	1.43
NMG-W3	903.65	4,067.64	56.6%	1.41	0.41	<b>0.56</b>	0.00	3.44

# 14 Monthly Report

## Listed Warrants

Warrant	Exercise ratio		Exercise Price (Bt)	First Exercise Date	Last Exercise Date	Warrant expiry date	Time to expiry (Years)	Exercise date
	Warrant	Stock						
NNCL-W2	1.00	1.00000	1	31-Mar-2011	29-Dec-2015	30-Dec-2015	0.01	Mar, Jun, Sep, Dec (L)
NPP-W1	1.00	1.54282	1	30-Aug-2013	30-May-2016	30-May-2016	0.43	Feb, May, Aug, Nov (L)
NPP-W2	1.00	1.00000	1.8	9-Mar-2018	9-Mar-2018	9-Mar-2018	2.21	9 Mar 2018
NUSA-W1	1.00	1.02300	1	29-Nov-2013	30-May-2016	31-May-2016	0.43	May, Nov (L)
NUSA-W2	1.00	1.00000	1	29-May-2015	19-Jan-2018	21-Jan-2018	2.08	May, Nov (L)
PAE-W1	1.00	1.00000	0.5	15-Dec-2014	2-Nov-2016	2-Nov-2016	0.86	Mar, Jun, Sep, Dec (L)
PL-W1	1.00	1.00000	4	20-Jun-2017	15-Jun-2018	15-Jun-2018	2.47	Mar, Jun, Sep, Dec (L)
POLAR-W2	1.00	0.05797	6.9	30-Dec-2012	27-Jun-2016	28-Jun-2016	0.51	Jun, Dec (L)
POLAR-W3	1.00	1.00000	2	2-Feb-2016	1-Feb-2018	1-Feb-2018	2.11	Dec (L)
PPM-W1	1.00	1.00000	7	30-Jun-2014	19-May-2017	19-May-2017	1.40	Jun, Dec (L)
PRINC-W1	1.00	1.00000	1.2	20-Dec-2013	30-Sep-2016	30-Sep-2016	0.77	Mar, Jun, Sep, Dec (L)
PSL-W1	1.00	1.00000	17.5	30-Jun-2017	15-Jun-2018	15-Jun-2018	2.47	Mar, Jun, Sep, Dec (L)
RML-W4	1.00	1.00000	1.97	30-Sep-2015	14-Jun-2018	14-Jun-2018	2.47	Mar, Jun, Sep, Dec (L)
ROJNA-W3	1.00	1.02051	3.92	30-Dec-2011	18-Jul-2016	18-Jul-2016	0.56	Mar, Jun, Sep, Dec (L)
RWI-W1	1.00	1.00000	1.6	15-Mar-2016	29-Jun-2018	29-Jun-2018	2.51	Mar, Jun, Sep, Dec (L)
SAMART-W	1.00	1.00000	45	19-Feb-2018	19-Feb-2018	19-Feb-2018	2.16	19 Feb 2018
SAWAD-W1	1.00	1.00000	60	30-Nov-2017	29-May-2020	29-May-2020	4.43	May, Nov (L)
SIMAT-W2	1.00	1.00000	15	29-Jul-2015	19-May-2020	19-May-2020	4.40	Jan, Apr, Jul, Oct (L)
SIMAT-W3	1.00	1.00000	30	29-Jul-2015	19-May-2025	19-May-2025	9.41	Jan, Apr, Jul, Oct (L)
SIRI-W2	1.00	1.00000	2.5	30-Dec-2015	24-Nov-2017	24-Nov-2017	1.92	Mar, Jun, Sep, Dec (L)
SMART-W1	1.00	1.00000	1.25	30-Jun-2016	20-Apr-2018	20-Apr-2018	2.32	Jun, Dec (L)
SMM-W3	1.00	1.00000	1.5	30-Jun-2016	25-Nov-2016	25-Nov-2016	0.92	on a monthly basis on the 25th
STAR-W2	1.00	1.00000	2.9	3-Jun-2014	3-Jun-2016	3-Jun-2016	0.44	3 June of every years
SUPER-W3	1.00	1.00000	4	29-Feb-2016	31-Mar-2017	31-Mar-2017	1.27	Feb, May, Aug, Nov (2016), Mar 2017 (L)
SUSCO-W1	1.00	1.00000	4	31-Mar-2015	4-Feb-2019	4-Feb-2019	3.12	Mar, Jun, Sep, Dec (L)
SVI-W3	1.00	1.00000	4.44	15-Jul-2015	26-Mar-2020	26-Mar-2020	4.25	Exercise once a year, on the July 15, each year
S-W1	1.00	1.00000	15	15-Jan-2018	15-Jul-2019	15-Jul-2019	3.56	15 Jan, 16 Jul (2018) and 15 Jan, 15 Jul (2019)
TAPAC-W2	1.00	1.00000	2.1	31-Jul-2014	28-Apr-2017	1-May-2017	1.35	Jan, Apr, Jul, Oct (L)
TCC-W2	1.00	1.21782	0.821	30-Nov-2011	3-May-2018	3-May-2018	2.36	Feb, May, Aug, Nov (L)
TCC-W3	1.00	1.14249	0.875	28-Dec-2012	1-Apr-2022	1-Apr-2022	6.27	Mar, Jun, Sep, Dec (L)
TCC-W4	1.00	1.00000	1	30-Dec-2013	14-May-2023	14-May-2023	7.39	Mar, Jun, Sep, Dec (L)
TCJ-W1	1.00	1.04550	9.5649	30-Sep-2011	17-Mar-2016	17-Mar-2016	0.23	Mar, Jun, Sep, Dec (L)
TCMC-W1	1.00	1.00000	2	31-Mar-2014	26-Aug-2016	26-Aug-2016	0.67	Mar, Sep (L)
TFD-W2	1.00	1.03000	4.853	28-Jun-2013	13-May-2016	15-May-2016	0.39	Mar, Jun, Sep, Dec (L)
TFD-W3	1.00	1.00000	5	31-Mar-2015	13-May-2016	15-May-2016	0.39	Mar, Jun, Sep, Dec (L)
TGPRO-W1	1.00	1.00000	0.2	30-Sep-2015	28-Apr-2017	28-Apr-2017	1.34	Mar, Jun, Sep, Dec (L)
TH-W1	1.00	1.35200	1	30-Sep-2015	9-Sep-2017	9-Sep-2017	1.71	Sep (L)
TH-W2	1.00	1.00000	1	30-Jun-2018	16-Jun-2020	16-Jun-2020	4.48	Jun (L)
TMILL-W1	1.00	1.00000	2	29-Apr-2016	29-Oct-2018	29-Oct-2018	2.85	Apr, Oct (L)
TPAC-W1	1.00	1.00000	5	30-Sep-2013	20-May-2016	21-May-2016	0.41	Mar, Sep (L)
TPOLY-W2	1.00	1.00000	3	30-Sep-2015	28-Jun-2018	28-Jun-2018	2.51	Mar, Jun, Sep, Dec (L)
TSI-W2	1.00	1.00000	1.2	28-Jun-2018	28-Jun-2018	28-Jun-2018	2.51	28 June 2018
TTA-W4	1.00	1.05910	17.4669	27-Jun-2014	28-Feb-2017	1-Mar-2017	1.18	Mar, Jun, Sep, Dec (L)
TTA-W5	1.00	1.00000	18.5	30-Jun-2015	28-Feb-2019	28-Feb-2019	3.18	Mar, Jun, Sep, Dec (L)
TT-W2	1.00	1.04700	0.1	31-Mar-2014	8-Dec-2016	8-Dec-2016	0.96	Mar, Jun, Sep, Dec (L)



Warrant	Remaining unexercised (mn units)	Paid-up shares (mn shares)	Volatility (%)	Underlying stock price (Bt)	Warrant price (Bt)	Theoretical price (Bt)	Premium (Discount) (%)	Gearing ratio (X)
NNCL-W2	654.38	1,591.59	31.3%	1.10	0.06	<b>0.07</b>	(3.64)	18.33
NPP-W1	84.48	872.47	66.9%	1.58	0.68	<b>0.80</b>	(8.81)	3.58
NPP-W2	59.93	872.47	66.9%	1.58	0.96	<b>0.47</b>	74.68	1.65
NUSA-W1	494.66	6,946.88	52.1%	0.65	0.13	<b>0.01</b>	73.40	5.12
NUSA-W2	286.95	6,946.88	52.1%	0.65	0.29	<b>0.10</b>	98.46	2.24
PAE-W1	1,363.18	2,770.74	80.2%	0.14	0.04	<b>0.00</b>	285.71	3.50
PL-W1	49.71	596.49	19.2%	3.62	1.24	<b>0.36</b>	44.75	2.92
POLAR-W2	4,149.93	8,514.95	104.1%	0.11	0.01	<b>0.00</b>	6,329.55	0.64
POLAR-W3	3,128.26	8,514.95	104.1%	0.11	0.01	<b>0.00</b>	1,727.27	11.00
PPM-W1	80.00	160.00	42.9%	3.46	0.82	<b>0.07</b>	126.01	4.22
PRINC-W1	442.67	957.98	45.3%	3.54	3.00	<b>1.62</b>	18.64	1.18
PSL-W1	51.98	1,559.28	38.7%	5.60	1.68	<b>0.09</b>	242.50	3.33
RML-W4	893.85	3,575.48	43.4%	1.18	0.17	<b>0.12</b>	81.36	6.94
ROJNA-W3	55.98	1,967.26	40.0%	5.25	1.74	<b>1.49</b>	7.14	3.08
RWI-W1	299.98	600.00	67.0%	1.89	0.69	<b>0.60</b>	21.16	2.74
SAMART-W	201.27	1,006.50	45.9%	15.20	1.08	<b>0.39</b>	203.16	14.07
SAWAD-W1	40.00	1,020.00	36.9%	47.00	13.40	<b>11.84</b>	56.17	3.51
SIMAT-W2	37.81	394.14	51.0%	3.90	0.94	<b>0.37</b>	308.72	4.15
SIMAT-W3	37.81	394.14	51.0%	3.90	0.82	<b>0.64</b>	690.26	4.76
SIRI-W2	3,406.22	14,285.50	28.3%	1.52	0.13	<b>0.04</b>	73.03	11.69
SMART-W1	184.00	460.00	41.8%	1.39	0.44	<b>0.32</b>	21.58	3.16
SMM-W3	72.23	288.94	47.6%	1.29	0.52	<b>0.14</b>	56.59	2.48
STAR-W2	33.98	136.02	68.6%	6.70	4.20	<b>3.09</b>	5.97	1.60
SUPER-W3	2,014.78	27,349.46	52.7%	0.99	0.19	<b>0.00</b>	323.23	5.21
SUSCO-W1	274.98	1,100.00	30.4%	2.66	0.36	<b>0.22</b>	63.91	7.39
SVI-W3	31.00	2,265.75	32.0%	4.86	1.50	<b>1.63</b>	22.22	3.24
S-W1	1,632.95	5,715.34	48.4%	6.05	0.79	<b>0.62</b>	160.99	7.66
TAPAC-W2	69.38	157.89	66.3%	21.50	18.30	<b>13.54</b>	(5.12)	1.17
TCC-W2	4.82	1,279.40	45.1%	1.49	1.50	<b>0.70</b>	37.77	1.21
TCC-W3	92.20	1,279.40	45.1%	1.49	1.10	<b>0.77</b>	23.34	1.55
TCC-W4	369.35	1,279.40	45.1%	1.49	0.81	<b>0.67</b>	21.48	1.84
TCJ-W1	9.15	87.73	26.5%	9.65	0.59	<b>0.52</b>	4.97	17.10
TCMC-W1	127.31	386.04	47.0%	3.40	1.91	<b>1.11</b>	15.00	1.78
TFD-W2	180.41	1,283.50	50.2%	2.22	0.26	<b>0.00</b>	129.97	8.79
TFD-W3	256.56	1,283.50	50.2%	2.22	0.32	<b>0.00</b>	139.64	6.94
TGPRO-W1	2,052.44	8,777.60	48.3%	0.22	0.06	<b>0.05</b>	18.18	3.67
TH-W1	60.00	965.00	56.8%	0.83	0.34	<b>0.19</b>	50.78	3.30
TH-W2	321.67	965.00	56.8%	0.83	0.28	<b>0.26</b>	54.22	2.96
TMILL-W1	57.00	342.00	39.0%	2.80	1.16	<b>1.02</b>	12.86	2.41
TPAC-W1	45.90	208.77	41.2%	8.35	3.34	<b>2.81</b>	(0.12)	2.50
TPOLY-W2	125.98	566.89	63.9%	3.52	1.79	<b>1.32</b>	36.08	1.97
TSI-W2	223.45	744.84	94.6%	0.48	0.18	<b>0.13</b>	187.50	2.67
TTA-W4	98.17	1,822.45	36.0%	7.60	1.08	<b>0.03</b>	143.25	7.45
TTA-W5	173.48	1,822.45	36.0%	7.60	1.19	<b>0.31</b>	159.08	6.39
TT-W2	781.55	7,251.30	64.0%	0.60	0.48	<b>0.47</b>	(6.92)	1.31

Warrant	Exercise ratio		Exercise Price (Bt)	First Exercise Date	Last Exercise Date	Warrant expiry date	Time to expiry (Years)	Exercise date
	Warrant	Stock						
TVD-W1	1.00	1.38300	2.531	30-Dec-2013	14-Jul-2016	14-Jul-2016	0.55	Jun, Dec (L)
T-W3	1.00	1.00000	1.594	9-Aug-2018	9-Aug-2018	9-Aug-2018	2.62	9 August 2018
TWZ-W3	1.00	1.00300	0.299	30-Dec-2015	22-Jun-2017	22-Jun-2017	1.49	last working day of Dec of years since 2015-2016 and June 22, 2017
TWZ-W4	1.00	1.00000	0.7	30-Dec-2016	31-May-2018	31-May-2018	2.43	last working day of Dec of years since 2016-2017 and May 31, 2018
UAC-W1	1.00	1.35000	5.5555	29-Mar-2013	31-Jan-2016	30-Jan-2016	0.10	Mar, Jun, Sep, Dec (L)
UPA-W1	1.00	1.00000	3	22-Dec-2017	22-Dec-2017	22-Dec-2017	1.99	22 Dec 2017
UREKA-W1	1.00	1.00000	0.5	29-May-2015	21-Apr-2017	21-Apr-2017	1.32	May, Nov (L)
U-W1	1.00	1.00000	0.06	30-Dec-2016	6-Nov-2019	6-Nov-2019	3.87	Mar, Jun, Sep, Dec (L)
UWC-W2	1.00	1.00000	0.1	30-Mar-2016	29-Mar-2019	29-Mar-2019	3.26	Mar, Sep (L)
VGI-W1	1.00	2.00000	7	30-Sep-2014	1-Aug-2018	1-Aug-2018	2.60	Mar, Jun, Sep, Dec (L)
VIBHA-W2	1.00	1.00000	1	30-Sep-2015	12-Jun-2020	14-Jun-2020	4.47	30 September of every years
VTE-W1	1.00	1.16200	2.15	30-Dec-2014	12-Feb-2016	13-Feb-2016	0.14	Jun, Dec (L)
WHA-W1	1.00	10.20070	3.4311	25-Dec-2015	4-Mar-2020	4-Mar-2020	4.19	Jun, Dec (L)
WIJK-W1	1.00	1.00000	5	30-Dec-2015	15-Jun-2018	16-Jun-2018	2.48	Dec (L)
WORK-W1	1.00	1.00000	38.1	25-Nov-2015	30-Sep-2019	30-Sep-2019	3.77	25th of Feb, May, Aug, Nov of every years

Note : P = หุ้นบุริมสิทธิ, C/S = หุ้นสามัญ

ส่วนเกินราคา = (((ราคาใบสำคัญแสดงสิทธิ / อัตราใช้สิทธิ) + ราคาใช้สิทธิ) / ราคาหุ้นแม่) - 1) × 100

อัตราราคา = ราคาหุ้นแม่ / ราคาใบสำคัญแสดงสิทธิ × อัตราใช้สิทธิ

(1) เรียกใช้สิทธิก่อนกำหนดเมื่อราคาเฉลี่ยถ่วงน้ำหนักสูงกว่า 200% จากราคาใช้สิทธิ (37.1 บาท) ติดต่อกันเป็นเวลา 30 วัน

(2) เรียกใช้สิทธิภายหลังระยะเวลา 2 ปี หากราคาหุ้นสามัญเฉลี่ยถ่วงน้ำหนัก 30 วันทำการ มีราคาสูงกว่าอัตรา 400% ของราคาใช้สิทธิ,

วันใช้สิทธิครั้งแรก คือวันทำการสุดท้ายของเดือน มิ.ย.49

(F) = วันทำการแรกของเดือน, (L) = วันทำการสุดท้ายของเดือน

Warrant	Remaining unexercised (mn units)	Paid-up shares (mn shares)	Volatility (%)	Underlying stock price (Bt)	Warrant price (Bt)	Theoretical price (Bt)	Premium (Discount) (%)	Gearing ratio (X)
TVD-W1	23.50	649.99	42.5%	1.13	0.30	<b>0.00</b>	143.18	5.21
T-W3	1,451.09	10,114.93	131.0%	0.15	0.06	<b>0.04</b>	1,002.67	2.50
TWZ-W3	400.00	6,235.75	43.8%	0.23	0.13	<b>0.02</b>	86.35	1.77
TWZ-W4	2,672.35	6,235.75	43.8%	0.23	0.02	<b>0.00</b>	213.04	11.50
UAC-W1	84.77	631.87	48.8%	5.50	0.30	<b>0.36</b>	5.05	24.75
UPA-W1	279.97	6,670.00	72.5%	1.22	0.79	<b>0.20</b>	210.66	1.54
UREKA-W1	212.46	425.04	84.5%	1.46	0.89	<b>0.68</b>	(4.79)	1.64
U-W1	180,637.71	561,362.30	194.9%	0.03	0.01	<b>0.02</b>	133.33	3.00
UWC-W2	5,540.15	13,162.13	108.9%	0.21	0.12	<b>0.12</b>	4.76	1.75
VGI-W1	857.79	6,864.32	33.3%	3.62	0.60	<b>0.29</b>	101.66	12.07
VIBHA-W2	1,016.78	12,608.48	27.4%	1.80	0.90	<b>0.89</b>	5.56	2.00
VTE-W1	106.18	742.67	57.1%	2.60	0.41	<b>0.50</b>	(3.74)	7.37
WHA-W1	116.83	14,322.34	39.9%	2.72	8.00	<b>7.15</b>	54.98	3.47
WIJK-W1	99.96	299.94	74.4%	2.82	0.88	<b>0.65</b>	108.51	3.20
WORK-W1	20.84	417.26	39.0%	44.00	16.50	<b>16.24</b>	24.09	2.67

Stock	Fiscal Year End	EPS (Bt)									Price (Bt) as of 26-11-11	P/E (X)	BV (Bt)	P/BV (X)	Yield (%)	Market Cap. (Bt mn)	Paid-up Capital (mn share)	
		3Q15	2Q15	1Q15	4Q14	3Q14	2Q14	1Q14	4Q13	3Q13								2Q13
<b>Agro &amp; Food Industry</b>																		
<b>-- Agribusiness</b>																		
ASIAN	31-Dec	0.23	0.05	0.08	-0.28	0.11	-0.01	0.07	0.11	-0.23	-0.30	4.28	45.98	5.44	0.79	-	1,549	362
CHOTI	31-Dec	5.81	0.18	-7.97	1.51	5.51	-8.68	2.80	5.51	1.84	-8.53	-	N/A	156.67	0.8	-	945	8
CM	31-Dec	0.16	0.13	0.00	-0.02	-0.01	0.08	0.04	-0.01	0.10	0.20	3.94	14.67	3.52	1.12	2.54	1,502	381
CPI	31-Dec	-0.02	0.08	-0.08	-0.02	0.05	0.07	0.02	0.05	0.02	-0.02	1.99	N/A	2.81	0.71	2.67	1,259	633
EE	31-Dec	-0.01	0.00	0.00	0.00	0.00	0.00	0.00	0.00	0.00	0.00	1.11	N/A	0.54	2.06	-	3,086	2,780
GPPT	31-Dec	0.26	0.16	0.17	0.29	0.37	0.38	0.34	0.37	0.48	0.24	10.5	11.83	7.08	1.48	3.81	13,165	1,254
LEE	31-Dec	0.04	0.03	0.03	0.06	0.07	0.04	0.04	0.07	0.10	0.07	2.74	17.44	2.66	1.03	6.2	2,527	922
PRG	31-Dec	0.01	0.25	0.01	0.26	0.24	0.26	0.00	2.42	0.24	2.27	-	23.06	10.21	1.2	4.07	7,380	600
STA	31-Dec	0.27	0.40	0.23	0.01	0.34	0.13	0.31	0.34	0.18	0.24	11.1	12.06	16.62	0.67	3.6	14,208	1,280
TLUXE	31-Dec	-0.01	0.01	0.02	0.00	0.02	-0.02	-0.01	0.02	0.06	0.02	6.05	663.35	2.9	2.09	-	3,406	563
TRS	31-Dec	0.05	0.14	-0.11	-0.08	0.40	-0.11	-0.10	0.40	0.05	-0.02	-	N/A	-1.55	N/A	-	-	120
TRUBB	31-Dec	-0.03	0.02	0.01	0.04	-0.02	-0.16	0.09	-0.02	-0.12	-0.15	1.52	32.41	2.34	0.65	-	1,036	681
UPOIC	31-Dec	-0.04	0.12	-0.07	-0.14	0.03	0.56	0.11	0.03	0.14	0.18	5.25	N/A	3.33	1.58	5.71	1,701	324
UVAN	31-Dec	0.12	0.17	0.05	0.05	0.09	0.39	0.09	0.09	0.21	0.16	8.1	20.71	3.37	2.41	6.17	7,614	940
<b>-- Food and Beverage</b>																		
APURE	31-Dec	0.04	0.03	0.03	0.03	0.01	0.04	0.00	0.01	0.02	0.03	1.51	14.47	1.37	1.1	-	1,447	958
BRR	31-Dec	-0.01	0.22	0.21	0.15	-0.02	0.05					13.3	25	3.14	4.24	1.5	9,001	677
CFRESH	31-Dec	0.29	0.32	0.09	0.37	-0.21	0.13	0.24	-0.19	-0.23	-0.25	8.4	7.88	4.16	2.02	-	3,894	464
CPF	31-Dec	0.48	0.40	0.40	0.11	0.24	0.48	0.28	0.24	0.36	0.22	20.8	15.61	15.64	1.33	3.61	161,053	7,743
F&D	31-Dec	-0.49	-1.01	-1.31	-0.57	-1.54	0.29	-0.49	-1.54	0.83	1.17	22.4	N/A	31.75	0.71	-	336	15
HTC	31-Dec	0.04	0.14	0.11	0.10	0.02	0.30	0.08	0.02	0.33	0.34	13	33.64	11.58	1.12	2.31	2,590	199
ICHI	31-Dec	0.09	0.25	0.24	0.15	0.19						14.2	19.18	4.6	3.09	7.04	18,460	1,300
KBS	31-Dec	-0.15	-0.24	0.62	-0.12	-0.31	0.17	0.48	-0.31	0.31	0.34	6.95	52.84	6.92	1	4.14	4,170	600
KSL	31-Oct	0.06	0.12	0.24	0.13	0.05	0.38	0.26	0.06	0.37	0.33	4.48	13.81	3.41	1.31	1.51	17,962	4,009
KTIS	31-Dec	0.14	0.03	0.14	-0.01	0.07						8.25	27.15	2.36	3.5	2.18	31,845	3,860
LST	31-Dec	0.10	0.16	0.08	0.05	-0.12	0.23	0.02	-0.12	0.12	0.12	4.08	10.46	3.48	1.17	4.9	3,346	820
M	31-Dec	0.40	0.57	0.53	0.71	0.59	0.44	0.52	0.59	0.64	0.67	56.25	25.46	13.75	4.11	3.19	51,202	910
MALEE	31-Dec	0.42	0.59	0.61	0.55	0.21	0.58	0.61	0.18	0.59	0.65	29.75	13.84	8.17	3.64	3.68	4,165	140
MINT	31-Dec	0.21	0.12	0.49	0.40	0.39	0.15	0.35	0.39	0.18	0.11	34.5	28.99	6.7	5.15	0.66	151,880	4,402
OISHI	31-Dec	0.98	1.01	0.50	1.57	1.67	0.44	0.62	1.67	0.21	0.09	72	17.76	20.24	3.56	2.22	13,500	188
PB	31-Dec	0.85	0.62	0.60	0.68	0.60	0.47	0.52	0.60	0.60	0.46	50.5	18.32	11.02	4.58	2.3	22,725	450
PM	31-Dec	0.13	0.15	0.22	0.22	0.19	0.12	0.22	0.19	0.18	0.13	10.2	14.12	2.53	4.03	6.18	6,102	598
PR	31-Dec	1.07	0.81	0.88	1.13	1.01	0.90	0.70	1.01	0.97	0.72	54.5	13.98	23.3	2.34	3.45	8,159	150
SAPPE	31-Dec	0.19	0.42	0.27	0.05	0.09						17.5	17.88	5.53	3.16	1.75	5,264	301
SAUCE	31-Dec	0.24	0.27	0.28	0.25	0.39	0.25	0.30	0.39	0.33	0.28	24.4	23.54	6.35	3.84	4.51	8,784	360
SFP	31-Dec	-3.97	-2.14	-1.28	-0.13	23.06	0.68	7.59	23.06	-0.93	3.37	-	N/A	104.65	2.29	-	5,040	21
SNP	31-Dec	0.39	0.25	0.25	0.37	0.33	0.15	1.11	1.64	2.25	1.11	28	22.09	4.57	6.13	2.86	13,731	490
SORKON	31-Dec	1.13	0.98	1.39	1.37	1.03	0.97	1.25	1.03	0.88	0.82	82.5	16.95	28.06	2.94	3.33	2,001	24
SSC	31-Dec	-0.63	0.76	-0.60	2.90	-0.67	-0.56	-0.45	-0.67	-0.32	0.02	55.5	21.49	32.56	1.7	-	14,757	266
SSF	31-Dec	0.28	0.12	0.05	0.23	0.10	0.13	0.11	0.10	-0.01	0.03	-	13.51	6.51	1.4	2.97	2,457	270
TC	31-Dec	0.19	0.18	0.12	0.06	0.04	0.21	0.12	0.04	0.10	-0.13	4.38	8	5.72	0.77	3.42	1,445	330
TF	31-Dec	2.99	2.69	2.00	2.51	2.63	2.41	2.06	2.63	2.45	1.85	158.5	15.57	72.27	2.19	2.38	28,530	180
TIPCO	31-Dec	0.65	0.75	0.66	-0.03	-0.04	-0.09	0.12	-0.04	0.05	-0.07	20.1	9.88	6.98	2.88	-	9,700	483
TU	31-Dec	0.34	0.30	0.32	-2.73	-1.16	1.33	0.83	0.71	0.87	0.31	18.5	16.84	9.73	1.9	2.91	88,279	4,772
TVO	31-Dec	0.82	0.68	0.62	0.52	0.56	0.61	0.64	0.56	0.27	0.28	27.5	10.48	9.08	3.03	6.36	22,237	809
<b>Consumer Products</b>																		
<b>-- Fashion</b>																		
ABC	31-Dec	0.00	-0.01	-0.01	-0.17	-0.01	1.20	0.25	0.00	-1.12		0.55	N/A	0.09	6	-	4,346	7,902
AFC	30-Jun	0.07	-0.16	-0.42	-0.28	0.16	0.31	0.10	0.00	0.01	-0.10	11.9	N/A	22.87	0.52	-	542	46
BTNC	31-Dec	-0.03	0.38	-1.01	-0.08	1.26	0.39	-1.22	1.26	-0.75	-0.36	-	N/A	35.94	0.75	1.85	324	12
CPH	31-Dec	0.93	-0.69	-0.55	0.04	0.51	-0.50	-0.76	0.51	-0.63	-0.80	9.4	N/A	21.82	0.43	-	376	40
CPL	31-Dec	0.06	0.66	1.39	0.65	0.15	1.35	0.59	0.15	0.73	1.14	36	13.01	38.45	0.94	6.94	950	26

Stock	Fiscal Year End	EPS (Bt)									Price (Bt) as of 26-พ.ย.	P/E (X)	BV (Bt)	P/BV (X)	Yield (%)	Market Cap. (Bt mn)	Paid-up Capital (mn share)	
		3Q15	2Q15	1Q15	4Q14	3Q14	2Q14	1Q14	4Q13	3Q13								2Q13
<b>-- Fashion</b>																		
ICC	31-Dec	0.30	1.39	0.32	0.42	0.25	1.25	0.27	0.25	0.03	1.44	-	15.8	54.5	0.7	2.75	11,117	291
LTX	31-Dec	2.07	2.62	0.41	3.18	1.45	1.40	2.46	1.14	3.00	8.45	-	7.14	97.2	0.69	4.66	3,473	52
NC	31-Dec	0.14	-0.01	0.54	0.69	0.41	0.25	0.59	0.48	0.52	0.89	15.4	11.32	24.73	0.62	2.6	230	15
PAF	31-Dec	-0.01	0.00	0.09	-0.02	0.49	-0.01	0.03	0.49	-0.13	-0.39	3.16	47.69	0.22	14.45	-	1,706	540
PG	31-Dec	-0.14	0.18	0.24	0.15	0.19	0.19	0.20	0.19	0.13	0.28	11	25.82	16.07	0.68	3.36	1,056	96
PRANDA	31-Dec	0.07	0.13	-0.26	0.51	0.23	-0.03	0.02	0.24	0.17	0.05	5.05	11.04	6.69	0.75	2.98	2,068	410
SABINA	31-Dec	0.11	0.09	0.09	0.16	0.10	0.09	0.10	0.10	0.09	0.08	23.2	50.35	4.64	5	0.73	8,062	348
SAWANG	31-Dec	-0.12	-0.04	-0.17	0.03	0.15	-0.22	-0.19	0.15	0.07	-0.10	13.2	N/A	21.21	0.62	-	317	24
SUC	31-Dec	0.85	0.95	0.59	0.90	0.25	0.98	0.48	0.25	1.37	0.83	38	11.94	61.63	0.62	4.61	11,400	300
TNL	31-Dec	0.29	0.64	0.33	0.32	0.46	0.68	0.43	0.46	0.15	0.68	-	15.54	27.66	0.89	3.47	2,940	120
TPCORP	31-Dec	-0.01	0.16	0.40	0.23	-0.05	0.17	0.29	-0.05	0.21	0.03	17.1	21.9	19.34	0.88	3.22	1,847	108
TR	30-Sep	1.86	1.09	-1.69	-2.25	-1.90						38.25	N/A	90.21	0.42	0.13	7,711	202
TTI	31-Dec	-0.09	0.03	-0.51	-0.54	0.94	0.15	-0.61	0.94	0.55	-0.24	-	N/A	30.58	0.85	3.85	1,300	50
TTL	30-Sep	NA	2.06	0.24	0.10	-1.11	-7.74	-1.43	-7.39	3.86	3.86	140	45.39	55.75	2.51	27.14	2,100	15
TTTTM	31-Dec	2.21	-0.96	0.22	-0.03	3.78	0.47	0.87	3.79	6.44	6.05	-	42.3	245.77	0.43	2.36	636	6
UPF	31-Dec	1.51	0.54	0.89	1.27	0.62	0.49	1.04	0.62	0.48	0.81	-	12.55	48.76	1.09	6.32	398	8
UT	31-Dec	0.13	0.10	-0.09	-0.89	-0.09	0.13	-0.12	-0.09	-0.07	0.11	15	N/A	13.44	1.12	-	675	45
WACOAL	31-Dec	0.62	0.94	0.72	0.35	0.32	0.86	0.65	0.32	0.45	0.71	-	19.51	42.49	1.2	4.71	6,120	120
<b>-- Home &amp; Office Products</b>																		
AJD	31-Dec	0.00	0.00	0.00	0.05	-0.08												
DTCI	31-Dec	0.36	0.91	-0.25	0.31	0.41	0.35	-0.21	0.41	0.01	0.79	-	19.58	29.92	0.87	0.77	260	10
FANCY	31-Dec	-0.01	-0.03	-0.07	0.00	-0.01	-0.07	0.17	-0.01	0.17	-0.03	2.42	N/A	2.56	0.95	2.07	1,137	470
IFEC	31-Dec	0.00	0.04	0.01	-0.02	-0.01	0.00	-0.01	-0.01	-0.03	0.06	9.3	230.25	2.73	3.4	0.1	16,969	1,825
KYE	31-Mar	10.42	6.26	8.37	12.48	7.13	6.23	23.00	-15.41	7.94	7.48	280	7.46	225.1	1.24	7.53	6,160	22
MODERN	31-Dec	0.16	0.11	0.11	0.13	0.19	0.63	0.14	0.19	0.14	0.13	8.35	16.78	3.38	2.47	11.98	6,263	750
OGC	31-Dec	2.01	-0.67	0.73	3.56	0.65	-1.54	-1.26	0.68	-0.57	-1.46	51.25	9.11	73.6	0.7	2.15	1,093	21
ROCK	31-Dec	0.48	0.48	0.70	0.65	-3.16	-0.33	-0.66	-3.60	1.36	2.14	-	11.84	21.02	1.3	-	545	20
SIAM	30-Jun	0.07	NA	-0.03	-0.04	-0.28	-0.38	0.00	0.04	-0.04	-0.03	3.5	12.32	3.91	0.89	-	2,076	593
SITHAI	31-Dec	0.04	0.05	0.04	0.04	0.06	0.05	0.39	0.65	0.33	0.38	2.28	13.29	1.72	1.33	4.39	6,179	2,710
TSR	31-Dec	0.12	0.07	0.07	0.06	0.04												
<b>-- Personal Products &amp; Pharmaceuticals</b>																		
DSGT	31-Dec	-0.07	-0.07	0.09	0.05	0.09	0.07	0.19	0.12	0.07	0.13	3.9	N/A	1.82	2.14	4.62	4,914	1,260
JCT	31-Dec	2.20	2.27	1.17	1.67	1.23	2.48	2.30	1.23	2.49	1.52	85.5	11.7	67.27	1.27	5.85	1,154	14
OCC	31-Dec	0.30	0.34	0.27	0.46	0.45	0.35	0.36	0.45	0.39	0.30	-	12.86	13.09	1.35	4.26	1,056	60
S & J	31-Dec	0.84	0.28	0.22	0.32	0.29	0.24	0.17	0.29	0.82	0.27	17.4	10.49	21.24	0.82	4.89	2,609	150
STHAI	31-Dec	0.00	0.01	-0.01	-	-0.01	-0.02	-0.28	-0.12			-	N/A	0.08	N/A	-	-	15,982
TOG	31-Dec	0.19	0.09	0.09	0.09	0.08	0.11	0.14	0.08	0.12	0.10	6.15	13.38	3.68	1.67	5.69	2,917	474
<b>Financials</b>																		
<b>-- Banking</b>																		
BAY	31-Dec	0.66	0.59	0.59	0.65	0.16	0.57	0.54	0.04	0.62	0.50	33.5	14.11	25.22	1.33	2.18	246,418	7,356
BBL	31-Dec	4.74	4.21	4.93	4.59	4.03	4.73	4.70	0.65	4.69	5.37	170	9.2	186	0.91	3.82	324,503	1,909
CIMBT	31-Dec	0.02	0.01	0.01	0.01	0.02	0.01	0.02	0.02	0.02	0.01	1.21	32.05	1.1	1.29	0.53	29,977	24,775
KBANK	31-Dec	4.23	4.80	5.18	4.16	3.98	4.90	4.99	0.12	4.48	4.59	168.5	9.17	117.36	1.44	2.37	403,264	2,393
KKP	31-Dec	1.09	0.89	0.79	0.58	1.23	0.72	0.83	1.23	1.18	1.48	37.25	11.17	43.58	0.85	4.94	31,541	847
KTB	31-Dec	0.38	0.60	0.57	0.57	0.75	0.54	0.59	0.45	0.64	0.46	17.1	8.04	17.09	1	5.26	238,991	13,976
LHBANK	31-Dec	0.03	0.03	0.02	0.02	0.02	0.02	0.02	0.29	0.01	0.02	1.58	14.43	1.28	1.23	0.23	21,549	13,639
SCB	31-Dec	2.65	3.89	3.87	3.60	3.46	4.33	3.86	-0.12	3.74	3.72	133.5	9.53	85.7	1.56	4.49	453,164	3,394
TCAP	31-Dec	1.16	1.18	1.10	1.12	1.29	1.02	1.10	0.08	1.38	3.29	35	7.5	44.31	0.79	4.73	44,724	1,278
TISCO	31-Dec	1.01	1.25	1.49	1.54	0.98	1.24	1.17	0.98	1.40	1.59	41.75	7.88	33.55	1.24	4.79	33,426	801
TMB	31-Dec	0.06	0.05	0.04	0.07	-0.02	0.06	0.04	0.04	0.04	0.01	2.6	11.74	1.69	1.54	2.3	113,749	43,749

Stock	Fiscal Year End	EPS (Bt)									Price (Bt) as of 26-Nov.	P/E (X)	BV (Bt)	P/BV (X)	Yield (%)	Market Cap. (Bt mn)	Paid-up Capital (mn share)	
		3Q15	2Q15	1Q15	4Q14	3Q14	2Q14	1Q14	4Q13	3Q13								2Q13
<b>-- Finance and Securities</b>																		
AEC	31-Dec	-0.04	-0.02	-0.08	-0.01	-0.04	0.02	-0.04	-0.20	-0.09	0.01	0.47	N/A	0.98	0.48	-	575	1,224
AEONTS	20-Feb	2.93	2.09	2.36	2.27	2.57	2.35	10.01	0.62	2.74	2.27	97.5	10.11	44.91	2.17	3.54	24,375	250
AMANAH	31-Dec	0.00	-0.13	-0.02	-0.15	-0.07	-0.03	-0.07	-0.07	-0.01	0.02	0.7	N/A	0.93	0.75	-	665	950
ASK	31-Dec	0.50	0.48	0.48	0.50	0.46	0.48	0.44	0.48	0.47	0.47	19.8	10.07	11.88	1.67	6.57	6,968	352
ASP	31-Dec	0.04	0.07	0.10	0.08	0.07	0.12	0.05	0.07	0.14	0.12	3.62	12.33	2.05	1.77	8.84	7,622	2,106
BFT	31-Dec	0.11	0.11	0.13	0.12	0.10	0.12	0.14	0.10	0.16	0.13	6.55	14.04	9.81	0.67	5.34	1,310	200
CGD	31-Dec	0.00	-0.02	-0.01	0.02	0.00	0.02	-0.01	-0.02	0.01	0.04	1.18	N/A	0.84	1.41	-	8,657	7,336
CNS	31-Dec	0.05	0.05	0.06	0.07	-0.01	0.05	0.03	-0.01	0.04	0.14	2.44	10.74	2.51	0.97	7.38	5,247	2,150
ECL	31-Dec	0.02	0.02	0.03	0.02	0.02	0.03	0.02	0.02	0.03	0.03	1.67	19.03	1.22	1.37	4.79	993	595
FNS	31-Dec	0.22	0.63	0.38	0.27	0.29	0.06	-0.10	0.29	0.01	-0.13	4.66	3.12	7.55	0.62	2.15	1,151	247
FSS	31-Dec	0.08	0.03	0.10	0.21	-0.05	0.06	-0.02	-0.06	0.33	0.20	3.2	8.03	4.05	0.83	5.03	1,860	581
GBX	31-Dec	0.01	-0.01	0.01	0.02	-0.06	0.01	-0.02	-0.06	0.01	0.03	0.81	28.59	1.28	0.63	-	882	1,089
GL	31-Dec	0.12	0.12	0.10	0.09	0.01	0.01	0.01	0.01	0.05	0.10	17	46.64	4.05	4.34	0.3	22,533	1,325
IFS	31-Dec	0.06	0.06	0.06	0.07	0.04	0.07	0.08	0.04	0.08	0.07	2.56	9.92	2.25	1.14	5.66	1,203	470
JMT	31-Dec	0.06	0.06	0.12	0.14	0.04	0.09	0.06	0.04	0.05	0.07	13.5	41.15	4.47	3.02	1.8	4,995	370
KCAR	31-Dec	0.24	0.18	0.18	0.19	0.23	0.24	0.20	0.23	0.22	0.21	9	11.31	7	1.29	5.22	2,250	250
KGI	31-Dec	0.06	0.05	0.09	0.10	0.06	0.07	0.09	0.06	0.09	0.09	3.42	10.93	2.44	1.4	10.67	6,812	1,992
KTC	31-Dec	1.93	1.80	2.23	1.65	0.88	1.83	1.38	0.88	1.20	1.26	95.75	12.58	31.79	3.01	2.87	24,688	258
MBKET	31-Dec	0.35	0.41	0.64	0.93	0.48	0.38	0.22	0.48	0.45	0.61	22.9	9.82	8.05	2.84	7.21	13,072	571
MFC	31-Dec	0.52	0.47	0.34	0.83	0.17	0.46	0.31	0.17	0.34	1.01	24.8	11.53	10.6	2.34	6.84	2,983	120
ML	31-Dec	0.02	0.02	0.03	0.01	0.02	0.03	0.03	0.02	0.04	0.04	1.52	17.93	1.58	0.96	0.33	1,471	968
MTLS	31-Dec	0.10	0.09	0.09	0.08	0.08						20.3	58.82	2.55	7.95	0.64	43,036	2,120
PE	31-Dec	-0.18	-0.01	0.00	0.00	0.33	-0.01	0.00	0.01	0.00	0.01	1.11	N/A	0.38	2.94	-	888	800
PL	31-Dec	0.08	0.10	0.10	0.09	0.11	0.03	0.09	0.11	0.10	0.11	3.62	11.89	4.37	0.83	3.52	2,159	596
SAWAD	31-Dec	0.36	0.29	0.27	0.27	0.18						46	38.91	4.28	10.74	0.01	46,920	1,020
THANI	31-Dec	0.09	0.08	0.07	0.07	0.07	0.08	0.10	0.09	0.13	0.12	3.1	10.37	1.82	1.7	0.81	7,490	2,416
TK	31-Dec	0.13	0.22	0.21	0.16	0.10	0.01	0.14	0.10	0.14	0.21	10.2	14.26	8.37	1.22	1.76	5,100	500
TNITY	31-Dec	0.20	0.11	0.25	0.41	0.05	0.22	0.11	0.05	0.38	-0.18	6.05	6.62	7.76	0.78	4.7	1,195	197
UOBKH	31-Dec	0.10	0.08	0.21	0.20	0.08	0.06	0.06	0.08	0.12	0.20	3.6	6.06	5.8	0.62	3.06	1,809	502
ZMICO	31-Dec		0.03	0.01	0.04	-0.01	0.04	0.00	-0.01	0.02	0.03	1.25	11.88	1.82	0.69	4	1,635	1,308
<b>-- Insurance</b>																		
AYUD	31-Dec	0.77	0.71	0.92	0.85	0.70	0.62	1.11	0.70	0.61	0.19	35.5	10.92	26.67	1.33	7.04	8,875	250
BKI	31-Dec	6.56	5.02	5.86	3.79	2.65	3.87	5.89	3.71	7.24	6.92	353	16.63	325.66	1.08	3.18	37,584	106
BLA	31-Dec	-0.46	1.08	0.45	1.34	0.54	0.14	0.90	0.74	0.91	1.20	53	22.02	14.84	3.57	0.93	90,302	1,704
BUI	31-Dec	NA	NA	0.94	0.54	-0.67	0.59	1.13	-0.67	1.45	-0.14	-	6.74	33.47	0.6	1.98	404	20
CHARAN	31-Dec	0.74	0.96	1.97	0.84	0.37	0.61	1.61	0.37	0.95	0.14	34.75	11.19	48.57	0.72	3.6	417	12
INSURE	31-Dec	1.95	5.53	1.38	-1.01	-1.66	-1.89	-0.38	-1.29	-0.88	-0.85	-	7.65	21.47	2.79	-	600	10
MTI	31-Dec	4.48	4.65	4.03	2.43	2.70	3.16	4.88	2.70	2.73	2.68	154.5	9.91	76.26	2.03	3.75	9,116	59
NKI	31-Dec	0.70	-0.11	1.00	1.20	0.63	2.25	0.89	0.66	1.76	2.36	-	21.52	68.31	0.87	4.91	1,896	32
NSI	31-Dec	3.12	1.44	4.53	3.30	7.11	4.94	0.50	7.11	1.87	0.07	93.75	7.57	91.89	1.02	6.4	1,303	14
SMG	31-Dec	0.96	0.59	1.43	1.15	0.75						30.5	7.38	20.49	1.49	-	6,798	223
SMK	31-Dec	12.41	10.49	14.22	12.24	9.62	12.78	10.03	9.62	8.98	12.06	570	11.55	216.53	2.63	2.99	11,400	20
THRE	31-Dec	0.03	0.04	0.54	-0.06	0.02	0.04	0.06	0.03	-0.92	0.02	2.8	5.26	1.3	2.16	-	11,802	4,215
THREL	31-Dec	0.12	0.15	0.21	0.19	0.11	0.15	0.18	0.11	0.23	0.15	13.1	19.51	2	6.55	3.44	7,860	600
TIC	31-Dec	0.87	0.45	0.11	0.55	0.99	0.20	0.83	0.99	0.56	-0.59	29	14.62	22.99	1.26	2.76	681	23
TIP	31-Dec	1.41	1.30	1.33	0.83	0.85	0.94	1.33	0.85	1.00	0.28	39.25	8.04	18.79	2.09	5.73	11,775	300
TSI	31-Dec	-0.03	0.00	0.39	-1.90	0.14	-0.07	-0.03	0.11	0.22	0.80	0.51	N/A	0.42	1.22	-	380	745
TVI	31-Dec	-0.01	0.03	0.13	0.18	0.09	0.47	0.10	0.09	-0.09	0.01	5	20.66	3.67	1.36	1.11	1,515	303

Stock	Fiscal Year End	EPS (Bt)									Price (Bt) as of 26-Nov.	P/E (X)	BV (Bt)	P/BV (X)	Yield (%)	Market Cap. (Bt mn)	Paid-up Capital (mn share)	
		3Q15	2Q15	1Q15	4Q14	3Q14	2Q14	1Q14	4Q13	3Q13								2Q13
<b>Industrials</b>																		
<b>-- Automotive</b>																		
AH	31-Dec	0.33	0.11	0.29	0.10	-0.06	0.31	0.47	-0.06	0.47	0.66	12.9	15.65	17.79	0.73	2.33	4,161	323
APCS	31-Dec	0.02	0.01	-0.01	-0.04	-0.03	-0.06	-0.06	-0.03	0.00	-0.03	7	N/A	2.47	5.67	-	2,310	330
BAT-3K	31-Dec	2.71	2.66	0.60	3.06	2.21	3.34	2.06	2.21	4.01	0.08	-	8.14	88.9	0.83	4.08	1,470	20
CWT	31-Dec	-	0.02	0.02	0.17	-0.05	-0.06	-0.02	-0.05	0.00	-0.04	2.84	15.69	1.96	1.45	-	1,213	427
EASON	31-Dec	0.08	0.05	0.05	0.08	0.07	0.05	0.04	0.08	0.08	0.10	3.16	12.28	2.22	1.42	3.8	903	286
GYT	31-Dec	22.29	12.22	6.29	11.27	13.29	8.23	3.09	13.29	8.20	13.44	-	8.14	514.49	0.82	4.72	3,138	7
HFT	31-Dec	0.18	0.16	0.13	0.11	0.14	0.09	0.13	0.14	0.13	0.14	5.75	9.84	3.37	1.7	2.61	3,786	658
IHL	31-Dec	0.03	0.02	0.15	0.09	0.11	0.09	0.14	0.11	0.09	0.13	7.25	23.96	2.42	2.99	6.21	3,045	420
IRC	30-Sep	0.57	0.49	0.69	0.45	0.44	0.36	0.36	0.45	2.05	0.38	21.3	9.65	14.32	1.49	4.15	4,260	200
PCSGH	31-Dec	0.10	0.08	0.13	0.44	1.10						5.5	14.85	3.15	1.74	6.82	8,498	1,545
SAT	31-Dec	0.42	0.15	0.46	0.50	0.97	0.30	0.40	0.96	0.40	0.35	17.3	11.32	12.72	1.36	3.47	7,356	425
SPG	31-Dec	0.29	0.43	0.27	0.32	0.42	0.34	0.38	0.42	0.58	0.44	21.2	16.24	12.13	1.75	3.3	7,314	345
STANLY	31-Mar	5.82	2.30	4.81	4.57	4.37	2.67	5.24	4.35	4.69	5.11	178	10.18	154.34	1.15	2.7	13,639	77
TKT	31-Dec	0.04	0.04	-0.02	0.04	0.05	0.00	0.04	0.05	-0.01	0.04	2.34	21.46	2.16	1.08	4.27	501	214
TNPC	31-Dec	0.02	0.03	0.03	0.07	0.28	0.10	-0.15	0.16	0.31	0.33	1.99	17.86	1.91	1.04	0.57	636	320
TRU	31-Dec	0.08	0.05	0.05	0.07	0.05	0.03	0.11	0.07	0.15	0.15	3.98	16.37	5.29	0.75	3.77	2,352	591
TSC	30-Sep	0.18	0.15	0.13	0.47	1.02	0.10	0.17	0.12	0.31	0.31	11.4	20.5	6.35	1.79	4.39	2,962	260
<b>-- Industrial Materials &amp; Machinery</b>																		
CTW	31-Dec	-0.05	-0.11	0.02	-0.02	0.26	-0.02	0.09	0.26	0.21	0.16	9	N/A	9.96	0.9	3.89	3,581	398
FMT	31-Dec	0.90	0.51	0.39	0.66	0.63	0.34	0.68	0.63	-0.51	0.28	27	10.97	26.56	1.02	3.7	1,296	48
KKC	31-Dec	0.07	0.07	0.07	0.00	0.03	0.09	-0.02	0.03	-0.02	-0.20	3.86	19.99	2.26	1.71	10.79	4,632	1,200
SNC	31-Dec	0.19	0.31	0.61	0.27	0.22	0.27	0.54	0.22	0.21	0.49	14	10.14	7.95	1.76	4.71	4,029	288
TCJ	31-Dec	0.20	0.13	0.20	0.09	0.09	0.24	0.21	0.09	0.37	0.26	9.8	15.95	15.09	0.65	0.5	860	88
VARO	31-Dec	-0.25	0.00	-0.06	0.04	-0.31	-0.06	-0.03	-0.31	-0.35	-0.49	7	N/A	10.49	0.67	-	699	100
<b>-- Paper &amp; Printing Materials</b>																		
UTP	31-Dec		0.06	0.07	0.05	0.07	0.07	0.11	0.07	0.10	0.40	3.64	15.09	2.93	1.24	5.49	2,366	650
<b>-- Petrochemicals &amp; Chemicals</b>																		
GC	31-Dec	0.09	0.15	0.08	0.03	0.04	0.07	0.10	0.04	0.08	0.09	4.28	12.22	2.04	2.1	5.37	856	200
IVL	31-Dec	0.05	1.04	0.01	-0.23	-0.09	0.30	0.08	-0.09	0.22	0.05	22.4	20.54	16.97	1.32	1.7	107,840	4,814
PATO	31-Dec	0.20	0.20	0.07	0.17	0.21	0.31	0.16	0.21	0.35	0.31	10.6	16.53	3.36	3.15	8.55	1,506	142
PTTGC	31-Dec	0.27	1.99	1.25	-1.10	1.62	1.35	1.40	1.65	2.13	0.93	54.25	22.47	50.99	1.06	4.37	244,605	4,509
SUTHA	31-Dec	0.05	0.11	0.12	0.07	0.05						5.85	16.32	2.04	2.87	5.13	1,755	300
TCB	31-Mar	0.14	1.08	0.33	0.78	0.59	1.18	3.76	0.22	1.06	0.49	22.6	9.12	38.36	0.59	2.65	6,780	300
TCCC	31-Dec	0.98	0.97	0.17	0.26	0.47	1.13	0.59	0.48	1.51	1.43	27	11.34	13.85	1.95	8.52	15,787	585
TPA	31-Dec	0.19	0.18	0.10	0.03	-0.08	0.10	0.09	-0.08	0.08	0.14	8.15	16.23	5.3	1.54	2.45	990	122
TPC	31-Dec	0.79	0.47	0.56	0.14	0.65	0.00	0.38	0.65	1.04	0.63	29.25	14.94	19.2	1.52	1.71	25,594	875
UP	31-Dec	0.09	1.04	0.21	-0.02	0.44	1.18	0.65	0.44	0.43	1.55	27.5	20.77	22.56	1.22	6.8	688	25
VNT	31-Dec	0.33	-0.04	0.16	-1.04	-0.01	0.15	0.08	-0.01	0.04	-0.06	9.85	N/A	13.05	0.75	1.02	11,674	1,185
WG	31-Dec	2.51	2.30	2.56	2.67	2.81	2.39	2.67	2.81	3.48	2.38	-	14.64	87.97	1.67	3.74	2,624	18
YCI	31-Dec	2.27	-1.46	-1.23	-1.32	-0.18	0.27	-1.47	-0.18	-1.59	-1.93	-	N/A	-8.8	N/A	-	-	7
<b>-- Packaging</b>																		
AJ	31-Dec	-0.01	0.03	0.00	-0.61	-0.27	0.04	-0.05	-0.27	0.06	-0.13	6.5	N/A	7.91	0.82	-	2,596	399
ALUCON	31-Dec	4.69	4.60	3.44	2.62	3.06	5.28	4.83	3.06	4.23	3.99	201	13.09	99.43	2.02	4.98	8,683	43
CSC	31-Dec	1.85	1.49	1.58	2.08	1.33	1.45	1.40	1.33	1.06	2.05	54	7.84	49.96	1.08	3.24	2,808	52
NEP	31-Dec	-0.02	-0.02	0.01	-0.08	-0.04	-0.03	-0.02	-0.04	-0.03	0.04	0.6	N/A	0.45	1.33	-	868	1,446
NPP	31-Dec	0.00	-0.02	-0.08			-0.04	-0.06	-0.07	-0.03	-0.03	1.74	N/A	1.23	1.42	-	1,511	868
PTL	31-Mar	-0.37	-0.22	0.24	-0.03	-0.36	0.16	-0.60	-0.13	-0.08	-0.15	7.65	N/A	9.97	0.77	1.31	6,120	800
SPACK	31-Dec	-0.05	-0.03	-0.02	-0.16	-0.04	-0.05	-0.05	-0.04	-0.03	-0.09	2.32	N/A	1.71	1.36	0.6	696	300
TCOAT	31-Dec	0.75	0.50	0.22	-0.80	0.34	0.25	0.11	0.34	0.52	0.50	-	33.17	41.59	0.53	1.36	232	11
TFI	31-Dec	0.00	0.01	0.00	-0.03	-0.05	-0.02	-0.02	-0.05	-0.01	-0.03	1.14	N/A	0.43	2.63	-	2,334	2,048
THIP	31-Dec	7.37	8.59	6.51	4.44	5.26	3.31	3.15	5.26	4.91	1.64	240	8.92	130.97	1.83	2.19	1,920	8

Stock	Fiscal Year End	EPS (Bt)									Price (Bt) as of 26-พ.ย.	P/E (X)	BV (Bt)	P/BV (X)	Yield (%)	Market Cap. (Bt mn)	Paid-up Capital (mn share)	
		3Q15	2Q15	1Q15	4Q14	3Q14	2Q14	1Q14	4Q13	3Q13								2Q13
<b>-- Packaging</b>																		
TMD	31-Dec	0.47	0.46	0.56	0.51	0.50	0.34	0.49	0.50	0.44	0.42	19.4	9.69	14.07	1.38	5.15	2,910	150
TOPP	31-Dec	4.51	4.73	3.79	3.49	3.13	4.80	3.20	3.13	4.61	4.92	-	8.53	167.61	0.84	3.26	846	6
TPP	31-Dec	-0.07	0.43	0.16	-0.15	-0.14	0.46	0.21	-0.14	0.23	-0.03	23	62.13	21.57	1.07	1.74	863	38
<b>-- Steel</b>																		
AMC	31-Dec	-0.27	-0.17	0.01	-0.14	-0.03	0.03	0.07	-0.03	0.03	0.03	1.76	N/A	3.17	0.56	-	845	480
BSBM	31-Dec	-0.02	0.00	-0.04	-0.02	0.04	0.01	0.02	0.04	0.02	-0.01	0.78	N/A	1.58	0.49	3.85	883	1,133
CEN	31-Dec	-0.15	-0.03	0.04	-0.10	-0.19	0.08	-0.01	-0.20	0.00	0.13	2.82	N/A	3.55	0.8	1.5	2,101	745
CITY	31-Jul	NA	0.10	0.10	0.16	0.09	0.16	0.14	-0.33	0.42	0.07	3.98	8.65	4.27	0.93	3.02	1,194	300
CSP	31-Dec	-0.06	-0.09	-0.11	-0.07	0.00	0.11	0.17	0.00	0.01	-0.03	1.86	N/A	1.33	1.4	8.6	923	496
GJS	31-Dec	-0.05	-0.03	0.00	0.00	-0.01	-0.02		0.01	0.00	-0.01	0.21	N/A	1.16	0.18	-	2,223	10,585
GSTEL	31-Dec	-0.23	-0.10	-0.01	-0.01	-0.01	-0.04		0.03	0.00	-0.05	0.26	N/A	0.54	0.48	-	1,781	6,850
INOX	31-Dec	0.01	0.00	-	0.01	-0.01	0.01	0.01	-0.01	-0.02	-0.03	0.91	80.83	1.11	0.82	-	7,094	7,796
LHK	31-Mar	0.06	0.06	0.11	0.08	0.09	0.08	0.39	-0.22	0.11	0.11	3.04	9.8	3.49	0.87	6.91	1,164	383
MAX	31-Dec	0.00	0.00	0.00	0.00	-0.01	0.00	0.00	-0.01	0.00	0.00	0.27	N/A	0.05	5.85	-	5,355	19,834
MCS	31-Dec	0.21	0.31	0.38	0.14	0.43	-0.05	0.08	0.43	0.12	-0.03	11	10.32	4.93	2.19	1.86	5,500	500
MILL	31-Dec	0.22	0.01	0.04	-0.39	-0.01	-0.07	-0.04	0.00	-0.06	-0.01	1.59	45.05	1.43	1.2	-	4,952	3,115
PAP	31-Dec	-0.04	0.09	-0.16	-0.06	0.13	0.12	0.16	0.13	0.17	0.02	3.04	N/A	3.01	1.01	5.26	2,006	660
PERM	31-Dec	-0.10	0.04	-0.27	-0.08	0.08	0.09	0.03	0.08	0.06	-0.17	1.15	N/A	1.35	0.85	4.35	575	500
RICH	31-Dec	-0.03	-0.02	0.00	0.44	-0.06	-0.05	-0.05	-0.06	-0.11	-0.10	0.81	5.31	0.39	2.07	-	1,944	2,400
SAM	31-Dec	-0.02	0.02	-0.03	-0.02	0.02	0.04	0.04	0.02	0.02	0.01	1.13	N/A	1.98	0.57	-	1,181	1,045
SMIT	31-Dec	0.08	0.08	0.09	0.09	0.10	0.09	0.10	0.10	0.12	0.13	4.36	12.73	3.74	1.17	5.05	2,311	530
SSI	31-Dec	-1.03	-0.10	-0.09	-0.05	-0.09	-0.04	-0.04	-0.09	-0.10	-0.02	0.04	N/A	-1.1	N/A	-	1,287	32,166
SSSC	31-Dec	1.16	0.38	0.87	0.87	1.15	1.31	1.54	1.15	2.58	1.99	35.75	10.91	39.27	0.91	7.27	2,288	64
TGPRO	31-Dec	-0.01	0.00	0.00	0.00	0.00	0.00	0.00	-0.01	0.00	0.01	0.27	N/A	0.21	1.38	-	2,370	8,778
TIW	31-Mar	-4.24	-1.64	-1.18	-0.32	-1.09	2.04	-2.44	0.41	0.12	-0.53	-	N/A	158.72	0.87	1.45	828	6
TMT	31-Dec	0.19	0.24	0.16	0.12	0.17	0.15	0.31	0.17	0.19	0.15	8.95	12.63	4.92	1.82	7.26	3,897	435
TSTH	31-Mar	0.01	0.00	-0.04	-0.02	0.00	0.00	0.00	0.00	0.01	-0.01	0.55	N/A	1.01	0.55	-	4,632	8,422
TWP	31-Dec	0.76	0.39	1.18	6.58	1.79	1.34	2.36	1.79	1.99	2.20	42.5	4.77	57.11	0.74	2.35	1,148	27
TYCN	31-Dec	-0.16	-0.23	-0.06	-0.05	-0.54	-0.01	0.09	-0.54	-0.15	-0.30	2.98	N/A	8.79	0.34	-	1,778	597
THE	31-Dec	-0.19	0.11	-0.24	-0.04	-0.21	0.16	0.03				10.2	N/A	3.8	2.68	-	5,610	550
<b>Property &amp; Construction</b>																		
<b>-- Construction Materials</b>																		
CCP	31-Dec	0.00	0.00	0.02	0.02	0.60	0.07	0.14	0.56	0.12	0.11	0.98	48.19	0.53	1.86	0.21	2,568	2,620
DCC	31-Dec	0.04	0.06	0.09	-2.02	-2.23	0.78	0.87	0.63	0.72	0.82	4.02	20.09	0.46	8.74	4.68	26,243	6,528
DCON	31-Dec	0.02	0.02	0.02	-0.58	-0.62	0.21	0.30	0.33	0.28	0.25	1	6.99	0.41	2.41	14.42	2,140	2,140
DRT	31-Dec	0.06	0.10	0.09	0.02	0.07	0.10	0.11	0.07	0.08	0.13	4.44	16.05	2.16	2.05	6.08	4,653	1,048
GEL	31-Dec	0.02	0.00	-	0.00	0.00	0.02	0.02	0.62	26.47	0.9	0.69	1.61	3.449	5.563			
PPP	31-Dec	0.10	0.11	0.12	0.18	0.12	0.10	0.13	0.12	0.11	0.11	5.8	11.45	2.66	2.18	2.76	1,740	300
Q-CON	31-Dec	0.02	0.00	0.02	0.00	0.20	0.05	0.17	0.20	0.15	0.10	5.7	142.77	4.93	1.16	2.46	2,280	400
RCI	31-Dec	-0.04	0.00	0.01	0.01	-0.02	0.01	0.01	-0.02	0.08	0.03	3.92	N/A	1.56	2.99	-	1,814	463
SCC	31-Dec	7.50	11.56	9.23	7.38	6.68	7.11	6.98	6.68	8.16	8.27	454	12.73	162.17	2.8	2.75	544,800	1,200
SCCC	31-Dec	3.58	6.11	6.05	2.85	3.27	6.40	8.27	3.27	5.27	7.02	331	17.8	91.84	3.6	4.53	76,130	230
SCP	31-Dec	0.23	0.23	0.32	0.19	0.36	0.28	0.37	0.36	0.48	2.07	8.7	8.97	5.1	1.7	4.6	2,610	300
SUPER	31-Dec	-0.01	-0.01	0.00	0.04	-0.10	-0.01	-0.01	-0.02	-0.02	-0.01	1.31	N/A	0.35	3.76	-	31,650	24,160
TASCO	31-Dec	0.94	0.86	0.73	3.40	-0.33	0.01	1.66	-0.33	1.89	1.21	38.5	13.46	6.13	6.28	0.52	59,438	1,544
TCMC	31-Dec	0.11	-0.01	0.04	0.16	-0.01	0.02	0.02	-0.01	-0.02	0.06	3.86	14.25	3.04	1.37	-	1,490	386
TGCI	31-Dec	0.03	0.05	0.03	0.01	0.03	0.06	0.04	0.03	0.02	0.04	2.94	23.04	1.93	1.52	2.72	4,991	1,698
TPIPL	31-Dec	-0.02	-0.01	0.03	-0.70	-0.31	0.20	0.27	-0.17	0.25	0.17	2.38	N/A	2.79	0.85	0.84	48,052	20,190
UMI	31-Dec	0.00	-0.04	0.02	-0.03	-0.11	0.05	0.05	-0.11	0.02	0.05	4.8	N/A	2.12	2.26	2.29	4,015	837
VNG	31-Dec	0.30	0.27	0.17	0.05	0.09	0.10	0.05	0.06	0.01	-0.13	13.8	16.07	4.6	3	1.95	21,625	1,567
WIJK	31-Dec	0.11	0.07	0.04	-0.03	0.05						3.14	16.01	1.96	1.6	-	942	300



Stock	Fiscal Year End	EPS (Bt)									Price (Bt) as of 26-Nov.	P/E (X)	BV (Bt)	P/BV (X)	Yield (%)	Market Cap. (Bt mn)	Paid-up Capital (mn share)	
		3Q15	2Q15	1Q15	4Q14	3Q14	2Q14	1Q14	4Q13	3Q13								2Q13
<b>-- Property Development</b>																		
A	31-Dec	0.10	0.08	0.02	0.01	-0.01	0.00	0.02	-0.01	0.01	0.01	6.15	28.26	3.14	1.96	-	6,027	980
AMATA	31-Dec	0.43	0.42	0.12	1.56	0.07	-0.01	0.41	0.07	0.59	0.64	13.9	5.49	10	1.39	5.04	14,831	1,067
ANAN	31-Dec	0.05	0.02	0.02	0.19	0.30	0.10	0.03	0.30	-0.03	-0.03	4.04	14.13	2.35	1.72	2.43	13,465	3,333
AP	31-Dec	0.24	0.20	0.18	0.13	0.26	0.25	0.09	0.33	0.14	0.16	5.65	6.95	5.4	1.05	4.92	17,774	3,146
AQ	31-Dec	NA	0.00	0.00	-0.02	-0.01						-	N/A	0.5	0.44	-	2,788	12,674
BLAND	31-Mar	0.02	0.15	0.03	0.04	0.02	0.02	0.10	-0.05	0.03	0.02	1.54	6.29	2.43	0.63	5.87	31,820	20,662
BROCK	31-Dec	0.00	0.00	0.00	0.00	-0.02	0.01	0.00	-0.02	0.01	0.00	2.78	285.38	1.21	2.3	-	2,849	1,025
CI	31-Dec	-0.07	0.02	0.11	0.10	-0.06	-0.04	-0.03	-0.06	0.52	-0.27	2.62	15.22	1.75	1.5	2.68	1,886	720
CPN	31-Dec	0.40	0.45	0.48	0.41	0.39	0.41	0.38	0.39	0.33	0.32	45.75	26.36	9.82	4.66	1.42	205,326	4,488
ESTAR	31-Dec	0.00	0.00	0.00	0.04	0.04	0.00	0.01	0.04	0.00	-0.01	0.74	28.94	0.87	0.85	4.05	3,716	5,022
EVER	31-Dec	-0.01	0.00	0.00	0.00	0.01	0.00	0.00	0.01	0.00	-0.01	0.73	N/A	0.75	0.97	-	2,363	3,237
GLAND	31-Dec	0.04	0.02	0.05	0.06	0.03	0.03	0.01	0.03	0.02	0.02	2.96	17.86	1.63	1.81	2.23	17,389	5,875
GOLD	31-Dec	0.08	0.04	0.06	-0.05	-0.17	0.18	0.04	-0.17	-0.06	-0.06	6.65	36.91	4.88	1.36	-	10,893	1,638
HEMRAJ	31-Dec	0.05	0.09	0.07	0.04	0.23	0.10	0.11	0.36	0.06	0.06	4.34	17.18	1.28	3.39	1.61	42,121	9,705
KC	31-Dec	0.01	-0.01	0.00	0.01	0.00	0.01	-0.02	0.00	0.01	0.01	2.6	404.92	1.56	1.67	0.77	2,275	875
KTP	31-Dec	-0.07	-0.12	-0.03	-0.02	-0.32	-0.07	-0.13	-0.31	-0.12	-0.14	2.42	N/A	0.8	3.04	-	532	220
LALIN	31-Dec	0.10	0.08	0.06	0.11	0.11	0.17	0.15	0.11	0.12	0.13	3.78	11.1	5.48	0.69	7.14	3,119	825
LH	31-Dec	0.13	0.15	0.12	0.30	0.16	0.20	0.14	0.16	0.18	0.16	9.35	14.03	3.69	2.54	6.47	109,676	11,730
LPN	31-Dec	0.69	0.56	0.20	0.50	0.38	0.25	0.24	0.38	0.42	0.54	17.6	9.06	7.65	2.3	4.55	25,972	1,476
MBK	31-Dec	0.33	0.30	0.31	0.33	0.32	0.34	0.21	3.25	7.64	3.81	13.9	13.9	9.59	1.45	4.32	26,219	1,886
PRINC	31-Dec	0.00	0.01	0.01	0.00	0.07						3.68	146.42	2.08	1.77	-	3,525	958
MJD	31-Dec	0.01	-0.07	0.10	0.47	-0.03	0.03	0.07	-0.03	-0.06	-0.09	2.42	4.69	3.59	0.67	-	2,082	860
MK	31-Dec	0.30	0.01	0.04	0.20	0.14	0.09	0.05	0.14	0.15	0.13	4.76	10.12	6.45	0.85	6.38	4,722	992
NCH	31-Dec	0.02	0.04	0.03	0.06	0.03	0.03	0.01	0.03	0.02	0.03	1.62	11.47	2.04	0.79	2.28	1,921	1,186
NNCL	31-Dec	0.01	0.01	0.02	-0.24	-0.08	-0.01	-0.01	-0.08	-0.01	0.26	1.22	N/A	1.43	0.85	-	1,942	1,592
NOBLE	31-Dec	-0.26	-0.34	-0.23	-0.22	0.21	0.26	0.25	0.21	-0.01	0.04	12.6	N/A	8.43	1.49	0.79	5,752	456
U	31-Dec	0.00	0.00	0.00	0.00	0.00			0.04	N/A	0.03	1.15				22,454	561,362	
NUSA	31-Dec	0.00	0.01	0.00	0.01	-0.01	0.01	0.01	-0.01	-0.01	0.00	1.02	148.59	1.08	0.99	-	5,862	5,747
PACE	31-Dec	-0.15	-0.18	-0.19	-0.05	0.02			2.62	N/A	0.78	3.34				8,546	3,262	
PF	31-Dec	-0.03	0.07	0.02	0.00	-0.01	0.00	0.01	-0.01	0.01	0.00	0.86	17.4	1.43	0.6	3.86	6,594	7,668
PRECHA	31-Dec	-0.04	0.00	-0.01	0.00	0.00	-0.02	-0.02	0.00	0.00	0.01	2.5	N/A	1.7	1.47	-	840	336
PRIN	31-Dec	-0.03	-0.03	0.00	0.02	0.03	0.00	0.04	0.03	0.05	0.04	1.58	N/A	3.08	0.51	3.16	1,928	1,220
PRINC	31-Dec	0.00	0.01	0.01	0.00	0.07			3.68	146.42	2.08	1.77				3,525	958	
PS	31-Dec	0.73	0.97	0.40	0.84	1.02	0.84	0.48	1.02	0.61	0.63	27	9.16	13.99	1.93	3.7	60,234	2,231
QH	31-Dec	0.05	0.06	0.05	0.07	0.08	0.11	0.07	0.08	0.10	0.12	2.28	9.96	1.89	1.21	3.33	24,429	10,714
S	31-Dec	-0.01	-0.02	-0.01	-0.03	0.00			6.55	N/A	1.91	3.44				-	37,435	5,715
RICHY	31-Dec	0.01	0.01	0.00	0.32	-0.02			1.53	5.7	1.95	0.78	2.38			1,202	785	
RML	31-Dec	0.04	0.06	0.09	0.02	0.06	0.12	0.10	0.06	0.05	0.06	1.14	5.31	1.19	0.96	-	4,076	3,575
ROJNA	31-Dec	-0.05	0.19	0.25	0.27	0.44	0.04	-0.05	0.44	-0.08	-0.19	5.8	10.64	6.03	0.96	0.32	11,410	1,967
SAMCO	31-Dec	0.08	0.00	0.01	0.08	0.00	0.03	0.02	0.00	0.07	0.03	4.1	24.68	3.76	1.09	3.66	2,417	589
SC	31-Dec	0.10	0.12	0.04	0.17	0.09	0.09	0.02	0.09	0.07	0.08	2.94	7.29	2.97	0.99	2.42	12,287	4,179
SENA	31-Dec	0.07	0.05	0.10	0.25	0.18	0.14	0.05	0.18	0.08	0.05	2.58	8.33	3.3	1.02	0.61	2,937	1,139
SF	31-Dec	0.11	0.11	0.12	0.14	0.08	0.12	0.10	0.09	0.09	0.11	5.85	12.73	4.11	1.42	0.32	10,393	1,777
SIRI	31-Dec	0.07	0.06	0.04	0.12	0.10	0.06	0.09	0.11	0.05	0.06	1.65	6.31	1.84	0.9	7.27	23,571	14,286
SPALI	31-Dec	0.60	0.56	0.53	0.95	1.03	0.31	0.43	1.03	0.20	0.18	19.2	7.29	10.7	1.79	5.21	32,958	1,717
STPI	31-Dec	0.35	0.44	0.33	0.53	0.41	0.38	0.34	0.41	0.25	0.33	12.7	7.93	5.62	2.26	3.58	20,640	1,625
TFD	31-Dec	-0.03	-0.03	-0.05	-0.05	0.18	-0.03	-0.05	0.18	-0.03	-0.03	2.86	N/A	1.5	1.91	-	3,671	1,284
TICON	31-Dec	0.01	-0.03	0.00	0.59	1.01	0.01	0.16	1.00	0.09	0.18	11.8	22.64	9.9	1.19	4.24	12,970	1,099
UV	31-Dec	0.09	0.08	0.05	0.07	0.06	0.09	0.00	0.08	0.11	-0.06	6.7	22.77	3.93	1.71	1.12	12,810	1,912
WHA	31-Dec	0.00	0.02	-	0.95	1.34	0.03	0.03	1.40	0.03	0.04	2.96	35.94	1.03	2.89	-	38,906	13,144

Stock	Fiscal Year End	EPS (Bt)									Price (Bt) as of 26-Nov.	P/E (X)	BV (Bt)	P/BV (X)	Yield (%)	Market Cap. (Bt mn)	Paid-up Capital (mn share)	
		3Q15	2Q15	1Q15	4Q14	3Q14	2Q14	1Q14	4Q13	3Q13								2Q13
<b>-- Construction</b>																		
BJCHI	31-Dec	0.26	0.11	0.50	1.09	0.89						6.85	9.89	3.17	2.16	2.92	10,960	1,600
CK	31-Dec	0.17	0.98	0.26	0.25	0.25	0.18	0.22	0.25	0.57	0.76	27.75	16.83	11.64	2.38	1.98	47,006	1,694
CNT	31-Dec	0.02	0.01	0.00	-0.26	0.09	0.01	0.05	0.09	0.09	0.12	3.7	N/A	1.72	2.15	1.35	3,711	1,003
EMC	31-Dec	0.00	0.01	-0.01	0.01	0.01	0.01	0.00	-0.13	-1.01	-0.03	0.23	N/A	0.42	1.1	-	969	4,215
ITD	31-Dec	0.04	-0.01	-0.10	0.00	0.10	0.01	0.03	0.10	0.01	0.02	7.7	N/A	2.61	2.96	-	40,655	5,280
NWR	31-Dec	-0.02	0.01	0.01	0.04	-0.03	0.02	0.01	-0.03	0.00	0.03	1.61	57.15	1.48	1.09	-	4,163	2,585
PAE	31-Dec	-0.02	-0.01	-0.01	-0.51	-0.07	-0.01	-0.03	-0.06	-0.15	-0.14	0.19	N/A	-0.02	N/A	-	526	2,771
PLE	31-Dec	-0.29	-0.25	-0.15	0.04	0.02	-0.04	0.10	-0.05	0.04	0.05	1.02	N/A	1.31	0.78	4.49	1,111	1,089
PREB	31-Dec	0.22	0.17	0.21	0.26	0.01	0.29	0.18	0.01	0.22	0.51	13.5	15.7	4.19	3.22	4.44	4,167	309
SEAFCO	31-Dec	0.16	0.16	0.09	0.11	0.08	0.21	0.09	0.08	0.14	0.12	9.7	18.58	3.12	3.11	2.85	2,965	306
SRICHA	31-Dec	0.18	0.46	0.32	0.67	0.93	0.95	0.42	0.90	1.15	0.52	19.8	12.22	6.26	3.16	12.8	6,136	310
STEC	31-Dec	0.18	0.21	0.21	0.25	0.39	0.26	0.27	0.44	0.25	0.18	24.4	28.91	5.69	4.29	1.64	37,213	1,525
SYNTEC	31-Dec	0.15	0.07	0.06	0.08	-0.02	0.05	0.05	-0.02	0.05	0.02	3.08	8.65	1.99	1.55	2.27	4,928	1,600
TPOLY	31-Dec	0.01	-0.26	-0.03	-0.11	-1.09	-0.41	0.01	-0.07	0.03	0.02	4.14	N/A	1.42	2.92	-	2,347	567
TRC	31-Dec	0.01	0.02	0.02	0.05	0.08	0.07	0.04	0.08	0.04	0.02	1.82	34.69	0.52	3.52	0.14	8,231	4,523
TTCL	31-Dec	0.20	0.16	0.18	0.03	0.31	0.16	0.38	0.14	0.33	0.52	18.2	31.65	9.84	1.85	3.3	10,192	560
UNIQ	31-Dec	0.16	0.14	0.14	0.11	0.27	0.11	0.16	0.27	0.26	0.13	21.5	38.15	5.49	3.92	0.88	23,242	1,081
<b>Resources</b>																		
<b>-- Energy &amp; Utilities</b>																		
AKR	31-Dec	0.01	0.01	0.00	0.05	0.56	0.01	0.00	0.56	-0.01	0.00	1.63	25.42	0.94	1.74	4.29	2,190	1,343
BAFS	31-Dec	0.42	0.37	0.45	0.31	0.42	0.34	0.49	0.42	0.79	0.35	27.75	18.74	8.33	3.33	2.45	17,691	637
BANPU	31-Dec	-0.03	-0.02	0.03	0.03	0.18	0.26	0.70	0.25	0.37	2.41	19.9	6194.02	24.45	0.81	6.03	51,379	2,582
BCP	31-Dec	0.31	2.03	0.75	-1.80	0.50	0.91	1.13	0.50	0.99	3.00	35.25	27.36	25.94	1.36	2.84	48,537	1,377
CKP	31-Dec	0.00	0.02	0.08	0.20	0.02	0.03	0.11	0.02	0.17	-0.08	2.34	36.97	2.38	0.99	0.64	17,246	7,370
DEMCO	31-Dec	-0.22	0.13	0.11	0.16	0.18	0.08	0.10	0.27	0.34	0.07	9.4	56.87	4.95	1.9	2.7	6,865	730
EASTW	31-Dec	0.33	0.21	0.25	0.16	0.13	0.22	0.22	0.12	0.21	0.24	12.1	12.73	5.42	2.23	3.72	20,131	1,664
EGCO	31-Dec	-0.29	2.66	2.91	0.94	0.92	4.69	4.72	0.96	4.49	3.49	155	24.9	144.49	1.07	4.03	81,602	526
ESSO	31-Dec	-0.48	0.95	-0.11	-1.79	-0.53	-0.18	-0.20	-0.53	0.48	-0.26	5.55	N/A	3.8	1.46	-	19,208	3,461
GLOW	31-Dec	1.36	1.57	1.49	1.17	1.08	1.92	1.58	1.08	1.31	0.83	82.5	14.77	31.9	2.59	4.01	120,686	1,463
GUNKUL	31-Dec	0.25	0.16	0.05	0.09	0.15	0.12	0.31	0.21	0.08	0.02	23.8	51.33	6.16	3.86	0.08	30,541	1,283
IRPC	31-Dec	0.04	0.21	0.19	-0.29	0.04	0.01	0.02	-0.01	0.05	-0.06	4.22	27.15	3.69	1.14	1.9	86,233	20,434
LANNA	31-Dec	0.06	0.14	0.23	0.12	0.13	0.19	0.41	0.25	0.18	0.32	10.1	18.37	8.28	1.22	7.43	5,302	525
MDX	31-Dec	0.11	0.22	0.00	0.28	0.42	0.23	0.39	0.39	-0.16	0.25	6.4	12.13	4.49	1.42	-	3,044	476
PTG	31-Dec	0.04	0.10	0.10	0.09	0.01						14.9	46.28	2.25	6.63	1.01	24,883	1,670
PTT	31-Dec	-9.14	8.19	7.89	-9.49	5.16	10.64	9.60	5.32	10.81	4.30	268	N/A	244.82	1.09	4.1	765,488	2,856
PTTEP	31-Dec	-11.46	0.19	2.16	-6.33	3.83	4.57	3.12	1.85	4.47	2.67	69	N/A	102.64	0.67	6.52	273,929	3,970
RATCH	31-Dec	0.02	0.79	0.80	0.08	0.63	1.27	1.63	0.25	1.46	1.07	52.75	31.16	40.81	1.29	4.3	76,488	1,450
RPC	31-Dec	0.01	-0.02	0.16	-0.11	-0.12	-0.03	-0.03	0.12	-0.03	-0.05	0.8	19.23	1.12	0.72	-	1,044	1,305
SCG	31-Dec	0.14	-0.09	0.02	0.05	0.08	0.05	0.06	0.08	0.09	0.07	5.45	46.15	2.47	2.21	3.3	5,205	955
SGP	31-Dec	0.03	0.44	0.00	-0.44	1.11	-0.10	-0.18	1.11	0.78	-0.15	11.5	376.9	9.76	1.18	3.04	10,568	919
SOLAR	31-Dec	0.01	-0.07	0.01	-0.06	0.06	0.03	0.08	0.06	0.02	0.10	9.95	N/A	3.76	2.65	0.23	5,414	544
SPCG	31-Dec	0.51	0.73	0.60	0.67	0.25	0.46	0.32	0.25	0.15	0.19	23.7	9.49	7.67	3.09	3.59	21,899	924
SUSCO	31-Dec	0.01	0.12	0.01	0.19	0.03	0.04	0.02	0.03	0.02	0.03	2.88	8.74	2.77	1.04	2.78	3,168	1,100
TAE	31-Dec	0.04	0.06	0.12	0.02	0.02						3.2	13.39	1.67	1.91	4.69	3,200	1,000
TCC	31-Dec	0.01	0.01	0.00	0.00	0.01	0.01	0.01	0.01	0.01	-0.03	1.76	130.67	0.74	2.38	-	2,252	1,279
TOP	31-Dec	-1.12	3.05	2.20	-3.17	0.01	1.03	1.24	-0.01	3.73	-0.77	58.75	61.36	43.54	1.35	1.97	119,852	2,040
TTW	31-Dec	0.15	0.19	0.18	0.19	0.09	0.19	0.18	0.09	0.21	0.13	10.8	15.31	2.69	4.01	6.02	43,092	3,990
<b>-- Mining</b>																		
PDI	31-Dec		1.21	0.50	-0.09	-1.82	0.42	0.97	-1.82	-0.20	-0.47	13.2	10.19	16.7	0.79	3.03	2,983	226
THL	31-Dec		0.11	0.11	-0.56	-0.49	0.00	0.00	-0.34	0.06	-0.31	-	N/A	-1.6	N/A	-	-	757

Stock	Fiscal Year End	EPS (Bt)									Price (Bt) as of 26-Nov.	P/E (X)	BV (Bt)	P/BV (X)	Yield (%)	Market Cap. (Bt mn)	Paid-up Capital (mn share)	
		3Q15	2Q15	1Q15	4Q14	3Q14	2Q14	1Q14	4Q13	3Q13								2Q13
<b>Services</b>																		
<b>-- Commerce</b>																		
BEAUTY	31-Dec	0.03	0.03	0.25	0.35	0.16	0.21	0.18	0.17	0.16	0.18	5.05	40.26	0.34	14.9	1.96	15,150	3,000
BIGC	31-Dec	1.63	2.40	1.75	3.05	3.20	2.29	1.52	3.20	1.67	1.90	196	22.21	54.01	3.63	1.34	161,700	825
BJC	31-Dec	0.52	0.47	0.33	0.36	0.38	0.21	0.32	0.38	0.34	0.40	37.25	22.27	10.41	3.58	1.61	59,310	1,592
CPALL	31-Dec	0.36	0.35	0.38	0.28	0.23	0.25	0.30	0.22	0.30	0.29	48	35	3.75	12.81	1.67	431,189	8,983
CSS	31-Dec	0.06	0.06	0.06	0.12	0.04						4.96	18.91	1.44	3.47	0.98	5,290	1,067
GLOBAL	31-Dec	0.06	0.08	0.07	0.06	0.05	0.06	0.09	0.06	0.08	0.09	10.6	42.78	4.23	2.51	0.13	36,933	3,484
HMPRO	31-Dec	0.06	0.06	0.06	0.08	0.08	0.07	0.07	0.10	0.08	0.09	6.95	27	1.2	5.79	1.16	91,401	13,151
IT	31-Dec	0.01	0.01	0.01	0.01	-0.01	-0.03	-0.02	-0.01	0.01	0.03	2.36	50.93	2.97	0.8	-	825	349
KAMART	31-Dec	0.06	0.10	0.06	-0.03	0.05	0.07	0.06	0.06	0.08	0.06	7.3	39.07	1	7.32	3.29	4,815	660
LOXLEY	31-Dec	0.04	0.00	0.02	0.04	0.02	0.03	0.05	0.02	0.03	0.05	2.68	26.66	2.66	1.01	3.73	6,070	2,265
MAKRO	31-Dec	0.26	0.24	0.32	0.31	0.28	0.22	0.26	-11.57	4.27	4.00	38.25	33.78	2.67	14.33	2.01	183,600	4,800
MC	31-Dec	0.14	0.22	0.25	0.24	0.27	0.22	0.26	0.27	0.22	0.27	12.4	14.64	4.63	2.68	6.45	9,920	800
MEGA	31-Dec	0.18	0.19	0.12	0.29	0.23						17.6	22.55	4.68	3.76	1.99	15,228	865
MIDA	31-Dec	0.01	0.01	-0.01	0.01	0.02	0.01	0.01	0.04	0.02	0.02	1.1	58.82	1.47	0.75	0.46	2,755	2,504
COL	31-Dec	0.31	0.22	0.24	0.31	0.41	0.24	0.44	0.41	0.31	0.24	40	32.09	15.54	2.57	1.38	12,800	320
ROBINS	31-Dec	0.36	0.40	0.55	0.54	0.51	0.40	0.49	0.51	0.38	0.40	43.25	23.46	11.45	3.78	2.08	48,036	1,111
SINGER	31-Dec	0.04	0.21	0.18	0.09	0.16	0.25	0.38	0.16	0.30	0.39	10.2	19.83	5.74	1.78	5.2	2,754	270
SPC	31-Dec	0.83	1.22	0.81	1.45	0.61	1.09	0.54	0.63	0.45	1.25	40.25	9.39	35.68	1.13	2.48	13,283	330
SPI	31-Dec	0.53	0.77	0.50	0.75	0.28	0.87	0.41	-2.35	0.73	0.92	24.6	9.81	40.3	0.61	0.93	12,153	494
<b>-- Health Care Services</b>																		
AHC	31-Dec	0.20	0.25	0.36	0.26	0.30	0.24	0.30	0.30	0.41	0.29	35.25	32.83	8.48	4.16	1.84	5,284	150
BCH	31-Dec	0.06	0.04	0.04	0.06	0.05	0.04	0.06	0.05	0.07	0.04	8.35	43.33	1.67	5	1.44	20,823	2,494
BDM5	31-Dec	0.13	0.10	0.15	0.12	0.09	0.10	0.13	0.92	1.00	0.87	19.8	39.54	3.17	6.24	1.16	306,721	15,491
BH	31-Dec	1.16	1.16	1.34	0.95	0.86	0.87	0.88	0.86	0.96	0.79	215	46.78	16.45	13.07	0.91	156,654	729
CHG	31-Dec	0.01	0.01	0.01	0.01	0.10	0.10					2.4	51.97	0.27	8.94	1.25	26,400	11,000
CMR	31-Dec	3.76	1.90	4.09	2.90	2.69	1.71	2.84	2.69	3.93	1.20	300	23.72	66.19	4.53	1.2	12,069	40
KDH	31-Dec	-0.55	-0.26	-0.39	-0.16	-1.30	-0.80	-0.11	-1.30	-1.30	-1.14	85	N/A	25.4	3.35	-	1,648	19
LPH	31-Dec	0.06	0.03	0.04								6	49.53	-	N/A	-	4,500	750
M-CHAI	31-Dec	4.07	1.15	1.11	2.49	1.58	3.17	0.76	1.58	5.23	2.46	-	20.14	60.89	2.89	1.7	2,816	16
NEW	31-Dec	0.66	-0.19	0.17	0.30	-0.21	0.13	0.37	-0.21	0.53	0.65	-	68.2	31.23	2.04	0.55	638	10
NTV	31-Dec	0.49	0.38	0.49	0.45	0.35	0.28	0.46	0.35	0.44	0.31	40.5	22.36	9.12	4.44	2.47	6,480	160
RAM	31-Dec	24.07	22.24	17.84	11.15	10.34	17.05	19.97	10.34	15.31	19.61	2090	27.76	592.99	3.52	0.57	25,080	12
SKR	31-Dec	0.33	0.24	0.21	0.45	0.36	0.19	0.41	0.36	0.52	0.30	-	58.71	14.15	4.84	1.24	8,220	120
SVH	31-Dec	3.42	2.60	3.68	3.02	2.31	2.92	3.46	2.31	2.74	2.16	302	23.74	69.27	4.36	2.65	30,200	100
VIBHA	31-Dec	0.02	0.01	0.01	0.14	0.11	0.10	0.12	0.11	0.21	0.08	1.71	31.77	0.4	4.25	1.75	21,560	12,608
VIH	31-Dec	0.05	0.05	0.04	0.02	0.00	0.06	0.05	-0.01	0.05	0.04	5.55	36.14	1.55	3.59	0.49	3,167	571
<b>-- Media &amp; Publishing</b>																		
AMARIN	31-Dec	-0.63	-0.52	-0.53	0.33	0.57	-0.30	0.02	0.57	0.28	0.34	9.75	N/A	6.58	1.48	7.18	2,145	220
AQUA	31-Dec	0.02	0.01	0.01	0.05	0.11	0.01	0.01	0.11	0.02	0.02	0.81	9.24	0.69	1.18	2.15	3,720	4,593
AS	31-Dec	-0.35	-0.13	-0.13	-0.72	-0.17	-0.31	0.04	-0.17	0.05	0.12	3.9	N/A	1.76	2.22	-	1,199	307
BEC	31-Dec	0.40	0.38	0.37	0.51	0.69	0.59	0.57	0.69	0.70	0.71	31.75	19.16	3.72	8.53	6.3	63,500	2,000
EPCO	31-Dec	0.07	0.10	0.09	0.09	0.03	0.11	0.10	0.03	0.05	0.08	5.9	17.18	1.8	3.28	5.09	4,343	736
FE	31-Dec	4.24	2.60	2.11	5.71	5.22	0.39	0.26	5.22	2.86	2.91	-	8.85	124.65	1.04	3.85	975	8
GRAMMY	31-Dec	-0.15	-0.14	0.46	-0.57	-0.92	-1.43	-1.24	-0.92	-0.51	-0.41	10.6	N/A	3.98	2.66	-	8,691	820
TT	31-Dec	0.00	0.00	0.00	-0.01	0.01	0.00	0.00	0.01	0.00	0.01	0.74	N/A	0.16	4.54	-	5,366	7,251
MAJOR	31-Dec	0.38	0.55	0.22	0.23	0.12	0.50	0.16	0.12	0.23	0.50	31.25	22.5	7.25	4.31	3.35	27,888	892
MATCH	31-Dec	-0.04	-0.01	-0.01	0.04	0.03	-0.01	0.05	0.03	0.04	0.07	1.74	N/A	2.35	0.74	3.16	925	532
MATI	31-Dec	-0.16	-0.06	-0.07	-0.01	0.33	-0.02	-0.27	0.33	0.17	0.18	6.25	N/A	8.02	0.78	4	1,158	185
MCOT	31-Dec	0.09	0.06	0.04	0.07	0.48	0.24	0.29	0.48	0.55	0.65	9.05	33.96	10.94	0.83	6.08	6,218	687
MPG	31-Dec	-0.02	-0.02	-0.01	0.00	0.00	0.00	0.00	0.00	0.00	0.00	1.02	N/A	0.3	3.42	-	997	978
MPIC	31-Dec	-0.02	-0.02	0.00	-0.07	-0.04	-0.04	0.00	-0.14	-0.21	-0.08	1.7	N/A	0.64	2.64	-	2,210	1,300
NMG	31-Dec	0.01	0.01	0.00	0.00	0.00	0.00	0.00	0.00	0.02	0.04	1.47	63.24	0.98	1.5	1.56	5,969	4,060
POST	31-Dec	-0.13	-0.09	-0.19	-0.17	0.07	-0.07	-0.05	0.07	0.08	0.06	6.3	N/A	0.8	7.83	-	3,150	500

Stock	Fiscal Year End	EPS (Bt)									Price (Bt) as of 26-Nov.	P/E (X)	BV (Bt)	P/BV (X)	Yield (%)	Market Cap. (Bt mn)	Paid-up Capital (mn share)	
		3Q15	2Q15	1Q15	4Q14	3Q14	2Q14	1Q14	4Q13	3Q13								2Q13
<b>-- Media &amp; Publishing</b>																		
PRAKIT	31-Dec	1.47	0.30	0.24	0.24	0.25						17.9	7.96	15.26	1.17	4.47	1,074	60
RS	31-Dec	0.03	0.04	-0.04	0.04	0.10	0.07	0.00	0.10	0.13	0.13	10.4	147.39	1.64	6.33	2.87	10,503	1,010
SE-ED	31-Dec	0.04	0.09	0.09	0.05	0.01	0.11	0.03	0.01	0.03	0.06	5.55	20.15	2.4	2.32	3.24	2,175	392
SMM	31-Dec	-0.04	-0.03	0.01	-0.02	-0.03	0.02	-0.04	-0.03	0.01	0.04	1.42	N/A	1.66	0.85	-	410	289
SPORT	31-Dec	0.04	-0.10	0.03	-0.10	0.10	-0.06	-0.08	0.10	-0.12	0.03	2.14	N/A	1.57	1.36	-	806	377
TBSP	31-Dec	1.54	0.65	1.31	1.55	1.11	4.02	1.33	1.11	1.52	1.31	-	35.2	54.98	3.24	4.78	1,958	11
TH	31-Dec	-0.01	-0.02	0.00	-0.01	0.00	-0.01	0.00	-0.04	0.00	0.00	0.85	N/A	1.24	1.02	-	820	965
TKS	31-Dec	0.19	0.15	0.26	0.10	0.07	0.23	0.34	0.09	0.28	0.17	8.15	11.8	4.71	1.73	6.13	2,936	360
VGI	31-Mar	0.04	0.03	-0.12	0.09	0.09	0.07	0.33	0.11	0.10	0.93	3.9	32.86	0.31	12.42	2.58	26,771	6,864
WAVE	31-Dec	0.02	0.00	1.36	-2.16	1.68	3.79	-0.05	1.68	-2.53	0.23	5.45	N/A	1.82	2.99	-	1,766	324
WORK	31-Dec	0.14	0.27	-0.03	-0.06	0.11	0.05	0.00	0.11	0.43	0.33	42.75	129.2	6.78	6.3	0.07	17,837	417
<b>-- Professional Services</b>																		
BWG	31-Dec	0.03	0.02	0.08	0.09	0.07	0.06	0.07	0.07	0.06	0.06	1.51	16.37	0.63	2.5	1.92	5,008	3,317
GENCO	31-Dec	0.00	-0.01	-0.01	0.00	-0.01	0.01	-0.02	-0.01	0.02	0.00	1.56	N/A	1.21	1.29	-	1,624	1,041
PRO	31-Dec	NA	0.00	0.00	0.00	0.00	0.00		0.00	-0.01	-0.01	-	N/A	-0.03	N/A	-	-	2,025
<b>-- Tourism &amp; Leisure</b>																		
ACD	31-Dec	-0.01	-0.10	-0.04	-0.03	0.01						1.45	N/A	1.28	1.13	-	843	581
ASIA	31-Dec	3.37	1.91	2.39	0.92	0.97	2.80	1.43	8.65	2.82	2.67	86	10.01	146.53	0.59	3.78	2,752	32
CENTEL	31-Dec	0.22	0.18	0.62	0.35	0.24	0.03	0.37	0.22	0.14	0.14	44.25	32.28	8.66	5.11	0.9	59,738	1,350
CSR	31-Dec	0.76	0.77	1.22	0.69	0.70	0.91	0.97	0.70	1.02	0.81	-	17.8	76.01	0.8	3.43	1,251	21
DTC	31-Dec	-0.47	-0.78	2.34	0.40	0.84	-0.81	0.76	0.38	-0.48	-0.52	64.5	44.02	53.22	1.21	1.55	5,483	85
ERW	31-Dec	-0.01	-0.01	0.06	0.02	0.03	-0.03	0.00	0.03	0.00	0.32	4.14	70.25	1.84	2.25	0.97	10,280	2,483
GRAND	31-Dec	-0.01	-0.03	-0.01	0.01	0.00	0.02	0.17	0.01	-0.02	-0.04	0.98	N/A	1.01	0.97	0.54	2,831	2,889
LRH	31-Dec	-0.53	-0.73	0.61	0.51	1.63	-0.40	0.63	1.63	-0.74	-0.62	25	N/A	66.42	0.38	0.5	4,167	167
MANRIN	31-Dec	-0.78	-0.40	0.14	0.47	-0.75	-1.12	-0.63	-0.75	-0.77	-0.50	27.25	N/A	16.73	1.63	-	733	27
OHTL	31-Dec	-0.99	-1.89	9.63	7.73	9.47	-2.21	6.49	9.47	2.31	2.45	-	69.05	52.28	19.13	1.3	16,000	16
ROH	31-Dec	0.10	0.09	0.47	-0.46	0.07	-0.37	0.01	0.07	-0.16	-0.26	-	164.65	7.82	4.19	-	3,070	94
SHANG	31-Dec	1.20	0.59	2.09	6.00	1.35	-0.20	0.71	1.35	2.18	0.07	65	6.57	58.52	1.11	1.15	8,450	130
<b>-- Transportation &amp; Logistics</b>																		
AAV	31-Dec	0.02	0.04	0.10	0.09	0.05	-0.04	0.03	0.05	0.03	0.05	4.66	18.32	4.09	1.14	-	22,601	4,850
AOT	30-Sep	NA	2.85	3.42	2.74	2.64	1.74	2.59	2.64	11.44	2.21	311	29.32	71.93	4.32	1.09	444,285	1,429
ASIMAR	31-Dec	0.18	0.09	0.13	0.16	0.08	-0.02	-0.01	0.08	0.07	0.07	3.64	6.58	1.75	2.08	3.3	940	258
BA	31-Dec	0.28	0.04	0.51	0.12	-0.20	-0.21		22.5	24.17		13	1.73	0.89		47,250	2,100	
BECL	31-Dec	2.17	0.81	0.94	1.40	0.53	0.87	0.90	0.31	1.15	0.51	40.5	7.61	27.53	1.47	6.17	31,185	770
BMCL	31-Dec	-0.01	-0.01	-0.01	0.00	-0.03	-0.01	-0.01	0.00	-0.02	-0.01	2.02	N/A	0.38	5.31	-	41,410	20,500
BTC	31-Dec	0.00	-0.02	-0.06	-0.02	0.10	-0.02	-0.02	0.10	-0.03	-0.42	0.25	N/A	0.06	3.97	-	1,749	6,995
BTS	31-Mar	0.04	0.26	0.06	0.08	0.04	0.05	1.08	0.04	0.08	0.95	9.4	21.6	4.12	2.28	6.38	112,136	11,929
BTSGIF	31-Dec	NA	0.21	0.20	0.21	0.22			10.1	N/A		11.37	0.89	6		58,459	5,788	
JUTHA	31-Dec	0.03	-0.05	-0.11	-0.02	-0.13	-0.03	-0.14	-0.13	-0.12	0.53	2.34	N/A	4.62	0.51	-	323	138
KWC	31-Dec	2.23	2.13	2.65	2.80	2.99	2.30	2.35	2.99	2.33	2.38	-	21.61	88.55	2.39	2.59	1,272	6
NOK	31-Dec	-0.68	-0.24	0.01	0.04	0.20			7.1	N/A		5.12	1.39	-		4,438	625	
NYT	31-Dec	0.19	0.15	0.21	0.16	0.19			15.5	22.06		5.88	2.64	3.87		9,610	620	
PSL	31-Dec	-0.11	-0.35	-0.32	-0.02	0.07	-0.05	0.13	0.07	0.02	0.15	6.6	N/A	11.65	0.57	1.01	10,291	1,559
RCL	31-Dec	-0.04	0.07	0.21	0.20	-1.13	0.36	-0.19	-1.13	-0.27	-0.16	6.2	14.31	12.76	0.49	1.61	5,138	829
SST	31-Dec	-0.05	-0.06	-0.05	-0.03	-0.01	-0.08	-0.08	-0.02	-0.26	-0.10	11.5	N/A	5.34	2.15	0.24	4,332	377
THAI	31-Dec	-4.54	-5.85	2.08	-2.93	-2.61	-3.51	-1.21	-2.61	-2.84	-3.87	9.15	N/A	9.22	0.99	-	19,972	2,183
TSTE	31-Dec	0.26	0.33	0.27	0.42	0.08	0.41	0.25	0.08	0.04	-0.09	12.1	18.98	5.96	2.03	2.07	3,514	290
TTA	30-Sep	0.21	0.07	-0.21	0.12	0.25	0.20	0.17	0.25	-5.86	-0.28	9.9	58.9	18.55	0.53	0.25	18,042	1,822
WIN	31-Dec	0.00	-0.01	0.00	0.00	-0.01	0.00	0.00	-0.01	-0.01	0.00	0.73	N/A	0.34	2.15	-	372	510

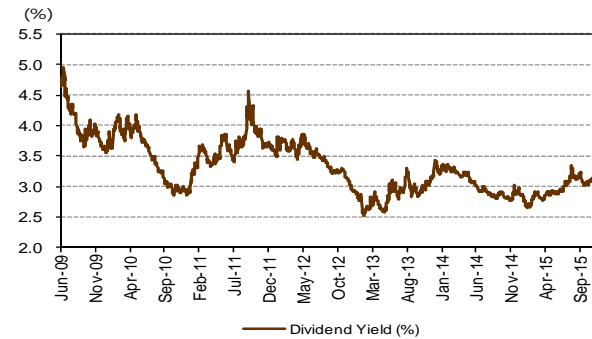
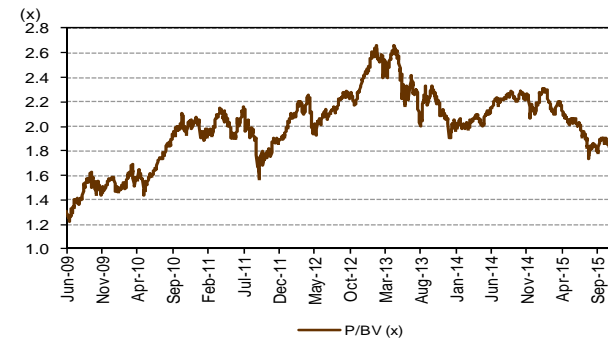
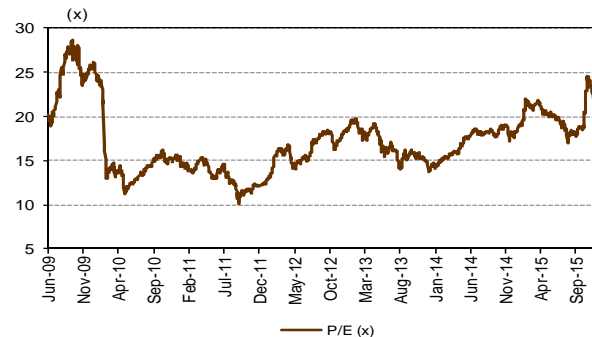
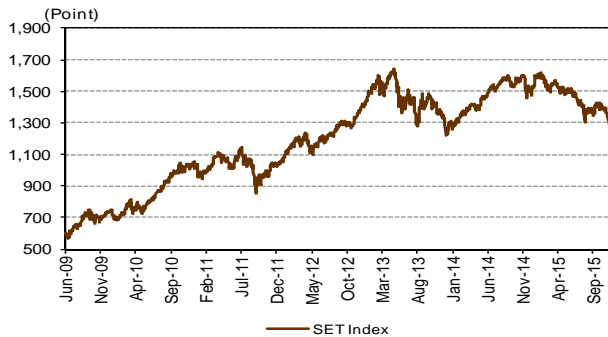
Stock	Fiscal Year End	EPS (Bt)									Price (Bt) as of 26-Nov.	P/E (X)	BV (Bt)	P/BV (X)	Yield (%)	Market Cap. (Bt mn)	Paid-up Capital (mn share)	
		3Q15	2Q15	1Q15	4Q14	3Q14	2Q14	1Q14	4Q13	3Q13								2Q13
<b>Technology</b>																		
<b>-- Electronic Components</b>																		
CCET	31-Dec	0.11	0.07	0.07	0.14	-0.15	0.02	0.05	-0.07	0.05	0.06	3.62	9.71	3.87	0.94	2.18	16,479	4,552
DELTA	31-Dec	1.40	1.37	1.25	0.90	0.88	1.20	1.12	0.88	1.32	1.17	84.25	17.15	23.29	3.62	3.56	105,092	1,247
DRACO	31-Dec	-0.13	-0.11	-0.10	-0.10	-0.05	-0.04	0.00	-0.05	-0.03	0.21	4.08	N/A	4.83	0.84	2.45	1,008	247
EIC	31-Dec	-0.01	0.01	-0.01	-0.13	-0.01	-0.21	-0.01	-0.02	-0.02	0.02	1.54	N/A	1.12	1.38	-	1,028	668
HANA	31-Dec	0.41	0.50	0.64	0.67	0.72	0.85	1.98	0.76	0.70	1.26	35.75	16.11	24.27	1.47	5.59	28,774	805
KCE	31-Dec	1.00	0.86	0.90	1.03	0.80	0.87	0.89	0.80	0.71	0.43	62.25	16.55	12.9	4.83	1.74	35,660	573
METCO	30-Sep	NA	6.55	5.79	10.20	9.84	5.74	3.60	49.67	-39.82	0.40	253	8.84	270.65	0.93	3.56	5,287	21
SMT	31-Dec	-0.13	-0.03	-0.01	-0.05	-0.23	-0.11	0.06	-0.23	0.04	-0.19	10	N/A	4.15	2.41	-	4,182	418
SPPT	31-Dec	-0.05	-0.04	0.02	-0.01	0.01	-0.04	-0.02	0.01	0.02	0.01	2.6	N/A	2.11	1.23	-	603	232
SVI	31-Dec	0.06	0.50	0.12	-0.52	0.44	0.11	0.11	0.44	0.09	0.08	4.94	36.97	2.31	2.14	1.62	11,193	2,266
TEAM	31-Dec	-0.07	-0.06	0.01	0.04	0.04	0.02	0.01	0.04	-0.01	0.00	1.42	N/A	1.17	1.22	3.52	905	637
<b>-- Information &amp; Communication Technology</b>																		
ADVANC	31-Dec	2.90	3.31	3.33	3.07	2.96	2.85	3.19	2.96	2.81	3.09	198.5	15.74	12.81	15.5	6.05	590,159	2,973
AIT	31-Dec	0.72	0.60	0.69	0.42	1.83	1.38	0.97	1.83	1.57	2.19	25.75	10.58	13.31	1.94	7.77	5,313	206
BLISS	31-Dec	0.00	0.00	0.00	0.01	0.00	0.00	0.00	0.00	0.00	0.00	-	N/A	0.04	N/A	-	-	26,500
CSL	31-Dec	0.14	0.13	0.14	0.16	0.17	0.17	0.20	0.17	0.18	0.19	6.4	11.06	1.05	6.11	8.91	3,805	595
DTAC	31-Dec	0.52	0.58	0.97	0.80	0.78	1.25	1.40	0.78	1.16	1.24	48	16.75	11.8	4.07	14.4	113,655	2,368
FORTH	31-Dec	0.13	0.13	0.09	0.18	0.03	0.02	0.03	0.02	0.08	0.07	9.15	17.31	1.87	4.89	3.28	8,784	960
IEC	31-Dec	0.00	0.00	0.00	0.00	0.03	0.00	0.00	0.00	0.00	0.00	0.04	483.33	0.02	2.22	-	7,232	180,796
INET	31-Dec	0.06	0.01	0.02	-0.07	0.02	0.02	0.00	0.02	0.00	-0.01	3.34	169.23	1.93	1.73	-	835	250
INTUCH	31-Dec	1.08	1.27	1.28	1.13	1.09	1.09	1.19	1.09	1.06	1.15	66	13.83	6.66	9.91	6.65	211,624	3,206
JAS	31-Dec	0.13	0.14	1.83	0.13	0.11	0.12	0.12	0.11	0.10	0.10	4.96	2.28	2.23	2.27	2.97	35,382	7,133
JMART	31-Dec	0.17	0.10	0.14	0.20	0.29	0.19	0.20	0.26	0.26	0.24	7.95	15.65	4.92	1.94	5.03	4,169	524
JTS	31-Dec	-0.01	-0.01	-0.02	-0.08	0.00	-0.01	-0.06	0.00	0.01	0.01	1.27	N/A	1.54	0.83	-	897	706
MFEC	31-Dec	0.08	0.07	0.10	0.15	0.13	0.25	0.08	0.13	0.07	0.16	5.4	13.64	4.09	1.32	9.26	2,384	441
FER	31-Dec	-0.03	-0.01	0.00	-0.23	-0.04	0.00	-0.11	-0.04	0.08	0.03	1.04	N/A	0.65	1.59	-	1,974	1,898
MSC	31-Dec	0.16	0.13	0.17	0.17	0.16	0.12	0.06	0.16	0.18	0.09	5.6	8.79	4.23	1.33	5.36	2,016	360
PT	31-Dec	0.21	0.13	0.11	0.47	0.19	0.22	0.11	0.19	0.17	0.19	9.85	10.7	3.52	2.79	4.06	1,398	142
SAMART	31-Dec	0.24	0.27	0.27	0.32	0.37	0.41	0.40	0.36	0.39	0.36	18.4	16.71	5.98	3.07	4.62	18,520	1,007
SAMTEL	31-Dec	0.19	0.22	0.19	0.24	0.32	0.30	0.34	0.32	0.36	0.29	16.2	19.13	5.58	2.9	4.01	10,012	618
SIM	31-Dec	0.00	0.02	0.02	0.02	0.03	0.07	0.05	0.03	0.05	0.06	1.23	19.21	0.75	1.64	7.32	5,412	4,400
SIS	31-Dec	0.17	0.12	0.08	0.13	0.07	0.16	0.12	0.07	0.13	0.25	4.84	9.66	4.42	1.09	4.13	1,695	350
SVOA	31-Dec	0.04	0.05	0.02	0.03	0.02	0.01	0.02	0.02	0.01	0.02	1.63	11.01	1.99	0.82	0.8	1,152	707
SYMC	31-Dec	0.07	0.11	0.15	0.15	0.18	0.17	0.16	0.34	0.14	0.17	9.5	20.3	4.25	2.23	4.53	2,853	300
SYNEX	31-Dec	0.12	0.11	0.10	0.08	-0.02	0.03	0.05	-0.02	0.11	0.05	4.9	11.78	2.88	1.7	2.65	3,775	770
THCOM	31-Dec	0.24	0.52	0.49	0.39	0.26	0.45	0.36	0.26	0.29	0.17	24.6	14.96	15.65	1.57	2.64	26,960	1,096
TT&T	31-Dec	-0.11	-0.07	0.00	0.00	0.00	-1.18	0.00	-0.10	0.00	-0.06	-	N/A	-3.87	N/A	-	-	6,783
TWZ	31-Dec	0.00	0.00	0.00	0.01	0.00	0.01	0.00	0.00	0.03	0.00	0.26	18.32	0.36	0.73	3.91	1,621	6,236
DIF	31-Dec	0.22	0.20	0.24	0.07	0.05	-	-	-	-	-	12.4	N/A	12.36	1	5.44	72,019	5,808
TRUE	31-Dec	0.04	0.05	0.07	0.10	-0.04	-0.12	0.27	-0.03	-0.29	-0.22	8.35	34.26	3.02	2.76	-	205,476	24,608
<b>-- Companies Under Rehabilitation</b>																		
ABICO	31-Dec	0.05	0.11	0.16	0.06	0.00	0.13	0.11	0.00	0.24	0.12	9.7	25.69	2.16	4.48	0.52	2,280	235
APX	31-Dec	0.03	-0.02	0.00	0.01	-0.01	-0.02	-0.02	-0.02	-0.01	-0.01	-	N/A	0.12	N/A	-	-	2,322
BIG	31-Dec	0.03	0.02	0.02	0.00	-0.21	-	-	1.5	14.48	0.2	7.42	-	-	-	-	5,293	3,529
BRC	31-Dec	0.20	0.47	0.27	0.31	0.90	0.60	0.43	0.90	0.29	0.19	-	N/A	-17.34	N/A	-	-	163
CIRKIT	31-Dec	NA	0.01	31.16	-1.75	21.31	-	-	-	-	-	-	-	-	-	-	-	-
KTECH	31-Dec	0.00	0.01	0.00	-0.11	0.02	0.10	0.02	0.02	0.03	0.08	-	N/A	0.22	N/A	-	-	3,115
POMPIU	31-Dec	0.45	0.41	0.20	-0.01	0.53	-0.17	-0.27	0.53	0.08	-0.13	-	N/A	-6.79	N/A	-	-	38

Stock	Fiscal Year End	EPS (Bt)									Price (Bt) as of 26-Nov.	P/E (X)	BV (Bt)	P/BV (X)	Yield (%)	Market Cap. (Bt mn)	Paid-up Capital (mn share)	
		3Q15	2Q15	1Q15	4Q14	3Q14	2Q14	1Q14	4Q13	3Q13								2Q13
<b>-- Companies Under Rehabilitation</b>																		
SAFARI	31-Dec	0.16	0.02	0.15	-0.11	0.11	-0.37	0.92	0.92	0.00	0.66	-	N/A	1.28	N/A	-	-	1,666
SGF	31-Dec	0.00	0.00	0.00	0.01	0.00	0.00	0.00	0.00	0.00	0.00	-	N/A	0.03	N/A	-	-	16,731
SMPC	31-Dec	0.17	0.31	1.08	0.68	0.75	1.47	1.33	0.75	1.01	0.59	6.45	10.18	1.75	3.69	3.1	3,399	527
TPROP	31-Dec	0.00	-0.10	0.00	0.00	0.00	0.01	0.06	0.00	-0.01	-0.03	-	N/A	0.55	N/A	-	-	3,193
WORLD	31-Dec	0.00	0.00	0.00	0.00	0.00	0.00	0.00	-0.02	0.00	0.00	-	N/A	0.03	N/A	-	-	34,671
WR	31-Dec	0.00	0.00	0.00	0.00	-0.01	-0.01	-0.01	-0.01	-0.01	-0.01	-	N/A	1.57	N/A	-	-	2,491
<b>Medium-Sized Enterprise</b>																		
2S	31-Dec	0.00	0.09	0.01	-0.03	0.03	0.06	0.11	0.03	0.07	0.03	3.08	57.95	2.52	1.22	3.25	924	300
ACAP	31-Dec	0.03	-0.15	-0.19	-0.17	-0.28	0.13	-0.15	-0.28	-0.09	-0.30	13.8	N/A	5.27	2.62	-	1,725	125
ADAM	31-Dec	-1.99	NA	NA	0.00	0.00	0.00	0.00	-0.02	0.01	-0.02	-	N/A	-2.74	N/A	-	#VALUE!	280
AF	31-Dec	0.01	-0.40	-0.07	0.58	0.43	-0.27	0.11	0.43	0.30	0.46	0.53	65.58	0.35	1.51	2.36	848	1,600
AGE	31-Dec	0.04	0.02	0.00	-0.05	0.00	0.01	0.02	-0.01	0.01	0.02	1.58	90.97	0.82	1.93	0.11	2,604	1,648
AIE	31-Dec	-0.04	NA	NA	0.00	0.00						-	31.26	0.41	1.64	-	3,028	4,520
AIRA	31-Dec	0.00	-0.01	0.00	0.01	0.00						2.48	N/A	0.57	4.36	0.34	13,632	5,497
DCORP	31-Dec	-0.56	NA	NA	-0.06	0.01	0.00	0.04	0.01	0.04	0.03	9.65	N/A	2.96	3.26	-	4,941	512
AKP	31-Dec	0.05	0.03	0.03	0.02	0.05	0.04	0.03	0.05	0.03	0.01	2.74	21.41	1.07	2.57	2.19	1,107	404
APCO	31-Dec	0.01	0.01	0.01	0.06	0.11	0.15	0.14	0.12	0.11	0.11	1.62	54.9	0.19	8.37	2.6	4,448	2,745
ARIP	31-Dec	0.00	-0.02	0.00	-0.01	0.02	-0.02	0.00	0.02	0.01	0.01	0.93	N/A	0.43	2.17	-	433	466
ARROW	31-Dec	0.26	0.24	0.31	0.21	0.16	0.15	0.18	0.16	0.18	0.15	13	14.34	3.37	3.86	2.08	3,264	251
AUCT	31-Dec	0.09	0.06	0.11	0.11	0.07						11.7	31.16	0.74	15.75	2.91	6,435	550
BGT	31-Dec	-	-	0.01	0.03	0.02	0.00	-0.03	0.02	0.01	0.01	1.1	30.56	1.17	0.94	-	397	361
BKD	31-Dec	0.06	0.08	0.02	0.02	-0.07	0.06	0.02	-0.05	0.02	0.04	3.88	22.74	0.88	4.39	0.26	3,259	840
BOL	31-Dec	0.02	0.03	0.02	0.02	0.05	0.03	0.02	0.05	0.02	0.02	1.8	20.62	0.45	3.97	2.76	1,427	793
BROOK	31-Dec	0.01	0.02	0.76	-0.08	-0.05	0.15	0.08	-0.05	-0.07	-0.11	0.77	4.69	0.42	1.85	2.44	3,661	4,755
BSM	31-Dec	0.01	-	0.01	0.01	0.02	0.05	0.03	0.08	0.05	0.03	0.67	47.46	0.15	4.52	0.33	892	1,331
CCN	31-Dec	0.04	0.00	0.01	0.01	0.01	0.05					2.56	46.83	0.84	3.06	1.56	589	230
CGD	31-Dec	0.00	-0.02	-0.01	0.02	0.00	0.02	-0.01	-0.02	0.01	0.04	1.18	N/A	0.84	1.41	-	8,657	7,336
CHO	31-Dec	0.04	0.00	0.01	-0.01	0.02	0.03	0.05	0.03	0.02	0.01	2.42	59.65	0.8	3.04	2.46	1,995	825
CHOW	31-Dec	0.02	0.04	-0.02	-0.02	0.03	0.05	0.05	0.03	0.08	-0.02	5.85	317.96	1.67	3.49	-	4,680	800
CHUO	31-Dec	-1.11	-1.20	-1.14	2.60	2.98	-1.11	-0.17	2.98	-0.66	1.70	6.25	N/A	5.17	1.21	4.8	281	45
CIG	31-Dec	0.01	0.00	0.00	0.12	0.01	0.01	0.00	0.01	-0.01	-0.04	0.67	6.76	0.93	0.72	-	579	865
CMO	31-Dec	-0.21	-0.02	-0.09	0.16	0.16	-0.06	-0.15	0.16	-0.01	0.01	1.76	N/A	1.69	1.04	-	342	194
COLOR	31-Dec	0.01	0.02	0.02	-0.02	-0.12	-0.01	0.01	-0.12	-0.01	-0.04	1.42	35.07	1.21	1.17	-	827	583
CPR	31-Dec	0.07	0.07	0.07	0.07	0.04	0.05	0.03	0.04	0.07	0.05	7.55	27.36	2.75	2.74	1.01	1,502	199
CRANE	31-Dec	-0.07	-0.02	0.05	0.05	0.01	0.05	0.27	-0.01	0.04	0.06	2.86	422.62	1.97	1.45	0.39	1,992	696
UPA	31-Dec	0.00	-0.01	0.00	0.02	-0.10	-0.09	-0.01	-0.03	-0.01	-0.02	1.26	N/A	0.5	2.54	-	8,404	6,670
DIMET	30-Jun	-	-	0.00	-0.03	-0.01	-0.05	-0.03	-0.01	0.01	-0.08	6.9	N/A	0.52	13.38	-	1,769	256
DNA	31-Dec	-0.03	-0.01	-0.02	-0.03	0.00	-0.01	-0.02	0.00	0.02	0.04	2.02	N/A	0.17	11.86	-	10,689	5,292
E	31-Dec	-0.03	0.00	-0.04	-0.07	-0.01	-0.04	-0.04	-0.01	-0.02	-0.04	0.77	N/A	0.96	0.8	-	1,509	1,959
EA	31-Dec	0.19	0.20	0.16	0.10	0.02	0.11	0.12	0.03	0.01	0.02	24	37.24	2.11	11.4	0.08	89,520	3,730
EARTH	31-Dec	0.15	0.07	0.09	0.06	0.06	0.12	0.07	0.06	0.09	0.10	4.6	12.53	2.24	2.05	2.17	13,691	2,976
ECF	31-Dec	0.04	0.03	0.04	0.02	0.01	0.03	0.04	0.01	0.04	0.01	4.48	33.81	0.81	5.5	1.54	2,330	520
EFORL	31-Dec	0.00	0.00	0.01	0.01	0.00	0.01	0.01	0.00	0.00		0.87	37.81	0.12	7.18	1.15	8,004	9,200
UREKA	31-Dec	-0.02	-0.06	-0.05	-0.03	0.04	-0.05	0.01	0.04	0.08	0.07	1.58	N/A	0.54	2.95	1.37	672	425
FIRE	31-Dec	0.02	0.05	0.03	0.04	0.13	0.11					2.52	18.12	1.26	1.99	5.95	882	350
FOCUS	31-Dec	0.11	-0.12	-0.11	-0.07	0.06	-0.05	-0.02	-0.23	0.01	0.02	2.88	N/A	0.92	3.12	-	365	127
FPI	31-Dec	0.05	0.04	0.03	-0.30	-0.34	0.21	0.12	0.08	0.18	0.16	4.46	26.56	0.74	6.01	2.4	5,405	1,212
FSMART	31-Dec	0.09	0.08	0.07	0.07	0.03	0.06					16	51.65	1.18	13.61	1.25	12,800	800
FVC	31-Dec	0.02	0.00	0.01	0.01	0.03	0.02	0.01	0.03	0.02	0.04	3.7	91.93	1.31	2.83	0.93	899	243
GCAP	31-Dec	0.06	0.06	0.09	0.07	0.07						2.94	10.7	1.58	1.86	5.44	588	200

Stock	Fiscal Year End	EPS (Bt)									Price (Bt) as of 26-พ.ย.	P/E (X)	BV (Bt)	P/BV (X)	Yield (%)	Market Cap. (Bt mn)	Paid-up Capital (mn share)	
		3Q15	2Q15	1Q15	4Q14	3Q14	2Q14	1Q14	4Q13	3Q13								2Q13
<b>Medium-Sized Enterprise</b>																		
HOTPOT	31-Dec	-0.06	0.02	-0.11	-0.10	0.00	0.00	-0.01	0.00	0.06	0.05	2.26	N/A	0.71	3.2	-	918	406
HTECH	31-Dec	0.05	0.03	0.06	0.05	0.04	0.06	0.05	0.04	0.05	0.05	2.62	13.18	2.47	1.06	4.2	683	261
HYDRO	31-Dec	0.02	-0.05	-0.08	-0.26	-0.06	-0.09	0.00	-0.06	0.02	-0.04	1.93	N/A	0.61	3.18	-	753	390
ILINK	31-Dec	0.20	0.18	0.42	0.31	0.34	0.15	0.39	0.63	0.32	0.22	20.5	21.74	5.31	3.89	0.11	6,860	335
IRCP	31-Dec	0.11	0.03	0.05	0.08	0.09	0.19	0.03	0.21	0.20	0.10	5.8	23.59	1.95	2.98	3.11	1,475	254
JUBILE	31-Dec	0.14	0.19	0.16	0.28	0.32	0.36	0.26	0.32	0.28	0.26	18.4	24.07	3.79	4.86	3.86	3,207	174
KASET	31-Dec	-0.05	0.01	0.02	-0.06	-0.09	-0.10	-0.06	-0.09	-0.04	-0.04	2.8	N/A	1.16	2.41	-	778	278
KIAT	31-Dec	0.01	0.01	0.02	-0.25	-0.44	0.11	0.09	0.04	0.15	0.19	0.81	15.51	0.41	1.99	3.48	2,187	2,700
L&E	31-Dec	0.03	0.04	0.04	0.06	0.12	0.06	0.07	0.80	0.96	0.33	3.98	24.12	2.34	1.7	4.5	1,725	433
LDC	31-Dec	-0.02	-0.01	-0.03	-0.02	0.02			2.82	N/A		2.82	N/A	0.54	5.21	-	1,128	400
LIT	31-Dec	0.09	0.08	0.08	0.06	0.06			8.45	26.38		8.45	26.38	1.96	4.32	1.42	1,690	200
MACO	31-Dec	0.01	0.01	0.01	0.01	0.02	0.10	0.15	0.16	0.19	0.21	0.88	16.57	0.23	3.85	4.43	2,648	3,009
MBAX	31-Dec	0.17	0.19	0.07	0.02	0.06	0.10	0.13	0.06	0.04	-0.17	6	14.98	2.54	2.36	4.44	868	145
MONO	31-Dec	-0.03	-0.06	-0.02	-0.01	0.02	0.00	0.03	0.04	0.07	0.12	2.06	N/A	0.85	2.45	1.4	6,388	3,101
MOONG	31-Dec	0.21	0.10	0.11	0.07	0.23	0.12	0.08	0.23	0.02	0.10	5.15	11.54	3.4	1.52	4.85	742	144
NBC	31-Dec	0.01	0.02	0.01	0.01	0.00	0.00	0.01	0.00	0.02	0.05	3.08	75.21	2.58	1.19	2.59	1,649	535
NCL	31-Dec	-0.09	-0.08	-0.02	0.00	-0.10			2.54	N/A		2.54	N/A	0.56	4.55	0.94	1,067	420
NINE	31-Dec	-0.02	-0.05	0.01	0.02	0.00	-0.03	0.01	0.00	0.02	0.05	2.88	N/A	2.91	0.99	2.43	490	170
NPK	31-Dec	0.88	0.78	1.03	0.71	0.43	0.50	0.87	0.43	0.78	0.45	21.9	6.44	30.01	0.73	0.68	219	10
OCEAN	31-Dec	0.01	0.00	0.01	0.01	0.00			0.79	55.23		0.79	55.23	0.4	1.99	0.31	510	646
OTO	31-Dec	0.06	0.07	0.06	-0.02	0.11			5.5	32.1		5.5	32.1	2.94	1.87	2.91	1,540	280
PCA	31-Dec	0.08	0.10	0.02	-0.01	0.14			3.84	19.1		3.84	19.1	1.92	2	3.13	960	250
PDG	31-Dec	0.05	0.07	0.10	0.11	0.06			4.12	13.62		4.12	13.62	1.87	2.2	4.13	1,112	270
PHOL	31-Dec	0.02	0.03	0.07	0.05	0.04	0.04	0.09	0.06	0.10	0.10	3.52	21.85	1.91	1.85	5.68	570	162
PICO	31-Oct	NA	0.06	0.06	0.00	0.03	-0.01	0.03	0.09	0.04	0.05	2.24	20.7	1.84	1.22	8.93	482	215
PJW	31-Dec	-0.01	0.01	0.05	-0.02	0.04	0.04	0.05	0.04	0.04	0.08	2.34	80.22	1.65	1.42	-	1,343	574
PPM	31-Dec	-0.15	-0.07	0.04	-0.09	-0.05	0.03	0.08	-0.05	0.05	0.08	3.9	N/A	3.29	1.19	1.54	624	160
PPS	31-Dec	0.00	0.01	0.00	0.00	0.01	0.02	0.02	0.01	0.02	0.01	1.04	110.67	0.43	2.4	2.88	416	400
PYLON	31-Dec	NA	0.16	0.17	0.18	0.16	0.20	0.16	0.16	0.18	0.18	10.9	19.88	2.32	4.7	4.43	4,087	375
QLT	31-Dec	0.22	0.25	0.35	0.33	0.21	0.17	0.31	0.21	0.23	0.24	13.7	11.66	4.34	3.15	5.08	1,350	99
QTC	31-Dec	0.23	0.00	-0.04	0.41	0.24	-0.02	-0.02	0.24	0.03	0.06	4.98	8.41	2.45	2.03	3.61	996	200
RWI	31-Dec	-0.02	0.00	0.01	-0.01	0.05	0.05		1.98	N/A		1.98	N/A	1.57	1.26	-	1,188	600
SALEE	31-Dec	0.00	0.00	0.02	0.06	0.11	0.05	0.13	0.14	0.15	0.13	1	29.55	0.81	1.23	8.75	1,520	1,520
SANKO	31-Dec	0.00	-0.02	0.01	-0.02	-0.03	-0.02	-0.02	-0.03	-0.04	-0.01	2.34	N/A	0.61	3.85	-	694	296
SEAOIL	31-Dec	0.01	0.00	-0.01	0.12	0.04	0.11	0.09	0.04	0.19		6.1	81.97	2.98	2.04	0.23	2,196	360
SIMAT	31-Dec	-0.05	-0.06	-0.06	-0.06	0.00	-0.04	-0.05	0.00	0.01	0.01	4.62	N/A	1.7	2.71	-	1,821	394
NEWS	31-Dec	-0.02	-0.02	-0.03	0.00	-0.04	-0.06	-0.03	-0.04	-0.02	-0.03	0.24	N/A	0.41	0.58	-	1,510	6,292
SMART	31-Dec	-0.01	-0.01	0.00	0.00	0.03	0.02		1.87	N/A		1.87	N/A	1.28	1.47	-	860	460
SPA	31-Dec	0.05	0.04	0.04	0.04	0.05	0.00		9.5	58.09		9.5	58.09	0.96	9.95	0.26	5,415	570
SPVI	31-Dec	0.00	-0.01	0.01	0.02	0.02			0.95	45.57		0.95	45.57	0.68	1.39	2.11	380	400
STAR	31-Dec	-0.06	-0.09	-0.03	-0.06	-0.08	-0.10	0.00	-0.08	0.00	0.00	6.95	N/A	1.09	6.36	-	945	136
SWC	31-Dec	0.31	0.26	0.16	0.12	0.02	0.20	0.18	0.02	0.19	0.26	10.1	11.94	4.11	2.46	3.96	1,515	150
TAKUNI	31-Dec	0.06	0.02	0.06	0.02	0.03			11.1	65.87		11.1	65.87	1.03	10.82	0.54	4,440	400
TAPAC	31-Oct	NA	0.01	0.01	0.22	0.15	0.01	0.01	0.10	0.06	-0.02	16.9	88.06	2.54	6.92	0.68	2,668	158
THANA	31-Dec	0.02	0.08	-0.06	0.03	0.02	0.03	-0.03	0.02	0.03	0.08	2.1	26.5	1.7	1.23	-	532	253
TIES	31-Dec	NA	NA	NA	0.16	-0.04	-0.97	-0.32	-0.05	0.01	-0.07	NA	NA	NA	NA	NA	NA	NA
TMC	31-Dec	-0.07	-0.08	-0.14	0.05	-0.05	-0.08	-0.08	-0.04	-0.02	0.03	2.22	N/A	1.78	1.56	-	644	290
TMI	31-Dec	-0.01	-0.01	0.01	0.01	0.00	-0.01	-0.01	0.00	0.00	0.01	0.97	N/A	0.44	2.81	0.32	651	671
TMILL	31-Dec	0.06	0.01	0.05	0.05	0.04	0.03	0.04	0.04	0.06	0.04	3.08	21.6	2.12	1.74	2.16	1,053	342
TMW	31-Mar	0.60	0.65	0.79	0.96	1.59	0.42	3.73	-2.00	1.02	0.98	25.75	8.62	39.19	0.66	3.88	1,027	40
TNDT	31-Dec	0.14	0.20	0.17	0.17	0.27	0.26	0.23	0.27	0.26	0.20	13.8	20.12	5.05	2.73	2.68	1,380	100
TNH	31-Jul	NA	0.30	0.30	0.00	0.00	0.00	0.19	-0.66	0.96	0.21	19.7	17.14	5.41	3.64	3.15	3,546	180
TPAC	31-Dec	0.11	0.10	0.17	0.14	0.13	0.13	0.12	0.14	0.17	0.15	8.3	16.92	3.6	2.34	3.49	1,733	209

Stock	Fiscal Year End	EPS (Bt)									Price (Bt) as of 26-Nov.	P/E (X)	BV (Bt)	P/BV (X)	Yield (%)	Market Cap. (Bt mn)	Paid-up Capital (mn share)	
		3Q15	2Q15	1Q15	4Q14	3Q14	2Q14	1Q14	4Q13	3Q13								2Q13
<b>Medium-Sized Enterprise</b>																		
TRT	31-Dec	-0.04	-0.24	-0.05	0.36	0.38	-0.06	0.01	0.38	0.02	0.10	4.3	219.39	3.35	1.28	2.32	1,324	308
TSE	31-Dec	0.07	0.08	0.08	-0.17	0.17	0.43					4.64	36.96	2.16	2.15	-	8,422	1,815
TSF	31-Dec	-0.02	-0.07	-0.02	-0.06	-0.04	-0.03	-0.04	-0.04	-0.06	-0.05	0.24	N/A	0.12	2.04	-	1,535	6,396
TVD	31-Dec	-0.10	0.02	0.00	-0.06	-0.01	0.01	0.05	-0.03	0.02	0.06	1.2	N/A	1.01	1.19	1.28	780	650
UAC	31-Dec	0.03	0.04	0.00	0.03	0.05	0.01	0.03	0.05	0.08	0.05	6.35	64.51	1.63	3.95	0.1	4,012	632
UBIS	31-Dec	0.15	0.15	0.09	0.11	0.08	0.13	0.05	0.08	0.11	0.11	5.95	11.74	1.62	3.66	8.07	1,357	228
UEC	31-Dec	0.06	0.03	0.03	0.11	0.12	0.08	0.10	0.12	0.09	0.07	3.08	13.22	2.74	1.13	12.01	1,757	571
GIFT	31-Dec	0.08	0.07	0.08	-0.03	-0.04	0.10	0.08	-0.01	0.08	0.04	3.32	11.87	1.45	2.29	1	1,005	303
UKEM	31-Dec	0.02	0.03	0.03	-0.01	0.01	0.03	0.04	0.01	0.03	0.01	1.01	13.56	0.94	1.08	2.48	832	824
UMS	30-Sep	-0.39	-0.18	-0.07	-0.14	-0.89	-0.04	-0.26	2.19	-2.45	-1.69	7.8	N/A	0.57	13.6	-	1,197	153
UWC	31-Dec	0.00	0.00	0.00	-0.03	-0.07	0.04	-0.02	-0.22	0.02	0.02	0.25	61.62	0.16	1.53	-	3,267	13,068
VTE	31-Dec	-0.02	0.00	0.02	-0.86	-1.85	-0.02	-0.03	-0.05	-0.03	-0.04	3.62	N/A	1.91	1.9	-	2,688	743
WINNER	31-Dec	0.07	0.06	0.04	0.07	0.07	0.04	0.05	0.07	0.06	0.09	2.76	11.61	1.41	1.96	5.8	1,104	400
XO	31-Dec	0.07	0.08	0.06	0.06	-0.04	0.00					4.98	17.82	1.36	3.67	-	1,743	350
YUASA	31-Dec	0.03	0.15	0.23	0.11	0.05	-0.13	-0.08	0.05	0.09	0.04	6.9	13.24	3.49	1.98	-	743	108





(Bt mn)	Local Institutions			Proprietary Trading			Foreign Investors			Local Investors		
	Buy	Sell	Net	Buy	Sell	Net	Buy	Sell	Net	Buy	Sell	Net
<b>Jul 05</b>	<b>1,007,717</b>	<b>936,293</b>	<b>71,424</b>	<b>964,782</b>	<b>961,200</b>	<b>3,582</b>	<b>2,215,390</b>	<b>2,251,975</b>	<b>(36,584)</b>	<b>6,005,290</b>	<b>6,043,711</b>	<b>(38,421)</b>
Jan 15	93,189	83,404	9,785	90,619	82,359	8,260	193,525	197,825	(4,300)	608,158	621,903	(13,745)
Feb 15	97,425	100,954	(3,528)	92,118	93,749	(1,631)	182,541	189,439	(6,898)	699,465	687,408	12,057
Mar 15	91,263	93,920	(2,657)	87,024	95,872	(8,848)	246,515	243,773	2,742	528,227	519,463	8,764
Apr 15	96,288	79,851	16,437	74,901	69,176	5,724	197,031	196,901	130	345,182	367,473	(22,291)
May 15	77,598	73,233	4,366	66,308	76,070	(9,763)	181,314	178,167	3,147	328,951	326,701	2,250
Jun 15	85,240	76,981	8,259	81,764	80,754	1,010	183,906	194,394	(10,488)	435,951	434,732	1,219
Jul 15	82,924	73,907	9,018	74,577	79,315	(4,738)	174,185	200,610	(26,425)	412,217	390,072	22,145
Aug 15	98,395	84,507	13,888	81,579	81,488	91	195,142	239,443	(44,301)	489,006	458,684	30,322
Sep 15	75,755	74,069	1,685	87,494	89,060	(1,566)	173,895	195,045	(21,150)	467,173	446,142	21,031
Oct 15	80,688	85,890	(5,201)	89,130	79,951	9,179	196,210	196,001	209	493,234	497,420	(4,186)
Nov 15	73,789	65,869	7,920	81,598	82,110	(512)	180,281	194,764	(14,483)	425,922	418,848	7,074
Dec 15	78,236	65,166	13,071	74,532	72,876	1,656	171,837	206,764	(34,927)	394,449	374,249	20,200
<b>Year-to-date</b>	<b>1,030,792</b>	<b>957,750</b>	<b>73,042</b>	<b>981,643</b>	<b>982,780</b>	<b>(1,137)</b>	<b>2,276,383</b>	<b>2,433,127</b>	<b>(156,744)</b>	<b>5,627,935</b>	<b>5,543,096</b>	<b>84,839</b>

\*Excluding MAI

\*Excluding MAI

As of: December 25, 2015

Source: SET, Krungsri Securities



# 32 Monthly Report

## Relative Performance

As of: December 25, 2015

SET Index: 1,282.90 (-76.77 points/-5.65% MoM)  
MAI: 519.94 (-50.77 points/-8.90% MoM)

SET Market Capitalization (Bt mn): 12,228,050.42  
SET Average Daily Turnover (Bt mn): 42,297.32

### Top Market Capitalisation

	(Bt mn)	% MoM	% of SET	
1	PTT	708,362	(3.12)	5.79
2	SCC	542,400	0.44	4.44
3	AOT	495,714	11.58	4.05
4	ADVANC	462,316	(22.06)	3.78
5	SCB	407,339	(8.75)	3.33
6	CPALL	363,816	(13.83)	2.98
7	KBANK	360,186	(11.99)	2.95
8	BDMS	340,801	8.37	2.79
9	BBL	293,007	(8.36)	2.40
10	PTTEP	237,207	(8.43)	1.94
11	PTTGC	234,460	(1.42)	1.92
12	KTB	233,400	(1.76)	1.91
13	BAY	222,512	(9.70)	1.82
14	CPN	203,082	(2.16)	1.66
15	MAKRO	174,000	(5.23)	1.42

### Most Active

	% of total turnover	Price performance (%)		
		1 Month	3 Months	
1	ADVANC	9.73	(24.15)	(32.39)
2	JAS	5.10	(35.29)	(40.54)
3	CPALL	4.87	(16.49)	(18.59)
4	PTT	4.00	(8.15)	(0.80)
5	KBANK	3.97	(11.47)	(17.31)
6	INTUCH	3.84	(21.69)	(28.28)
7	BBL	3.34	(9.17)	(5.83)
8	AOT	2.25	10.86	23.05
9	TRUE	2.23	(20.00)	(30.26)
10	SCB	2.02	(10.78)	(13.98)
11	SCC	1.97	(1.74)	(3.00)
12	DTAC	1.82	(37.24)	(50.00)
13	PTTGC	1.64	(5.88)	(7.14)
14	KTB	1.62	(2.34)	(2.91)
15	BDMS	1.52	9.45	17.02

### Top Gainers

	Close (Bt)	% MoM	Price performance (%)		
			1 Month	3 Months	
1	JTS	1.62	30.65	25.58	18.25
2	SIM	1.40	22.81	12.90	(17.16)
3	COM7	5.40	19.47	17.39	70.89
4	INET	4.00	16.96	16.96	52.67
5	THCOM	28.50	14.46	8.57	(12.31)
6	TAPAC	21.50	13.16	28.74	209.35
7	SR	4.28	12.04	15.68	-
8	TRIF	16.00	11.89	11.89	11.89
9	BEAUTY	5.50	11.79	8.91	23.32
10	J	3.06	11.68	6.99	-
11	AOT	347.00	11.58	10.86	23.05
12	BCH	8.85	10.62	5.99	29.20
13	SHANG	72.50	9.85	11.54	15.08
14	BECL	45.25	9.70	13.12	23.97
15	MAJOR	34.00	9.68	7.94	5.43

### Top Losers

	Close (Bt)	% MoM	Price performance (%)		
			1 Month	3 Months	
1	RP	6.90	(35.51)	(4.55)	2.94
2	DTAC	30.75	(32.79)	(37.24)	(50.00)
3	MILL	1.05	(32.26)	(35.98)	(41.34)
4	TAKUNI	4.00	(30.07)	(34.48)	(38.37)
5	STPI	8.95	(29.53)	(31.68)	(42.63)
6	JAS	3.30	(29.18)	(35.29)	(40.54)
7	CWT	1.96	(28.99)	(31.94)	(42.35)
8	KOOL	1.23	(28.90)	(27.65)	(43.06)
9	AFC	8.50	(28.57)	(26.09)	(26.72)
10	RCI	2.78	(28.35)	(29.08)	(42.32)
11	DIMET	4.96	(28.12)	(29.65)	(31.59)
12	NCL	1.90	(27.48)	(23.39)	(9.52)
13	NUSA	0.65	(26.97)	(37.50)	(39.81)
14	VTE	2.60	(26.97)	(30.85)	(36.27)
15	IFEC	6.80	(26.09)	(27.66)	(35.85)

## Top 10 Net Buy

Rank	Stock	Value (Bt mn)	
		December 15	November 15
1	TOP	1,288.99	749.49
2	SCB	1,045.75	-30.04
3	KBANK	858.07	-1,861.09
4	CPALL	599.60	510.01
5	BMCL	537.26	-64.92
6	GLOW	472.54	129.56
7	MINT	361.63	928.51
8	SPRC	346.42	0.00
9	TCAP	312.50	450.23
10	TU	210.94	282.61

## Top 10 Net Sell

as of December 25, 2015

Rank	Stock	Value (Bt mn)	
		December 15	November 15
1	ADVANC	-2,018.32	16.14
2	PTTGC	-1,078.96	-511.08
3	CPF	-1,045.93	-774.98
4	INTUCH	-835.22	2,298.11
5	PTT	-831.18	289.20
6	LH	-717.41	-814.04
7	CPN	-544.41	-75.91
8	SCC	-461.40	964.01
9	BECL	-413.13	50.65
10	DTAC	-394.67	-733.46

## Top 10 Highest

Rank	Stock	No. of shares (shrs.)		% chg	% Paid-up capital
		Dec 15	Nov 15		
1	COLOR-W1	120,883	17,883	575.97	0.25
2	SAPPE	1,687,932	326,732	416.61	0.56
3	TMILL-W1	148,605	29,005	412.34	0.26
4	ECF-W1	1,470,150	355,350	313.72	0.64
5	TPAC	4,243,000	1,142,700	271.31	2.03
6	UAC-W1	290,621	98,921	193.79	0.34
7	TPCH	8,230,601	2,845,901	189.21	2.05
8	NNCL	61,362,700	21,529,600	185.02	3.86
9	ORI	712,200	263,300	170.49	0.12
10	TMC	9,517,625	3,731,025	155.09	2.63

Source: SET Smart, Krungsri Securities

## Top 10 Lowest

Rank	Stock	No. of shares (shrs.)		% chg	% Paid-up capital
		Dec 15	Nov 15		
1	SABINA	400	2,800	-85.71	0.00
2	SMG	83,005	508,005	-83.66	0.04
3	ASEFA	1,612,200	4,735,200	-65.95	0.29
4	TT-W2	14,620,384	42,244,904	-65.39	1.87
5	BIG	2,046,501	5,846,501	-65.00	0.06
6	PCSGH	1,728,995	4,685,595	-63.10	0.11
7	ABC-W1	327,818	775,418	-57.72	0.05
8	MOONG-W1	2,120	4,920	-56.91	0.01
9	LH-W3	11,018,969	24,080,049	-54.24	3.75
10	JWD	84,300	181,600	-53.58	0.01

## JANUARY 2016

Sunday	Monday	Tuesday	Wednesday	Thursday	Friday	Saturday
						1 2
3	4	5	6	7	8	9
<b>XR</b> IEC - XR (8 : 1 @ 0.022 Baht)  <b>XM</b> TLUXE (28/01/2016 13:30)  <b>XE</b> DEMCO-W6 (1 : 1.009 @ 14.871 Bt)	<b>XD</b> TTL (1.00 Baht) LTX (1.25 Baht)  <b>XM</b> TTL (28/01/2559 14:00) ACAP (17/02/2559 13:00)  <b>XE</b> UAC-W1 (1 : 1.35 @ 5.5555 Baht) CWT-W2 (1 : 1.178 @ 1.00 Baht)		<b>XD</b> TTTM (1.00 Baht)  <b>XE</b> E-W4 (10 : 1 @ 1.50 Baht)			
10	11	12	13	14	15	16
	<b>XR</b> CMO - XR (2 : 1 @ 1.65 Baht)					
17	18	19	20	21	22	23
	<b>XE</b> VTE-W1 (1 : 1.162 @ 2.15 Baht)		<b>XM</b> BAFS (24/02/2016 14:00)			
24	25	26	27	28	29	30
	<b>XM</b> THE (26/02/2016 10:00)		<b>XM</b> CSS (03/03/2016 10:00)			

**Remark**

ND - No dividend  
XD - Cash Dividend

XD(ST) - Stock Dividend  
XR - Rights for Common

XW - Rights for Warrant  
XT - Rights for Transferable Subscription Right

# ฝ่ายวิเคราะห์หลักทรัพย์

## วิเคราะห์ปัจจัยพื้นฐาน

ณภัทร จันทรเสรีกุล  
กิตติสร พุทธิภัทร, CFA, FRM  
เจษฎา เตชะหัตถิน, CFA  
สุนทร ทองทิพย์  
กวีวิทย์ ถวิลวิทยานนท์  
วรพงศ์ ตันติวุฒิมงคล  
ธีระพล อุดมเวทย์  
ภาวิชัย จิตต์มิตรภาพ

## กลยุทธ์การลงทุน

ทรงกลด วงศ์ไชย  
อาทิตย์ จันทร์สว่าง

## วิเคราะห์ทางเทคนิค

อภิศักดิ์ ลิ้มปรีธารังกุล

## ส่วนสนับสนุนข้อมูล

นลินี ประมาณ  
วิภาพร ทองเจริญโรจน์  
ยุภาวณี เล้าตระกูลชัย

## คำแนะนำในการลงทุน

- ซื้อ - หุ้นที่คาดหวังอัตราผลตอบแทนรวมจากการลงทุนเกินกว่า 10% ภายในระยะเวลา 1 ปีข้างหน้าสำหรับหุ้นขนาดเล็ก, เกินกว่า 5% สำหรับหุ้นขนาดใหญ่
- ถือ - หุ้นที่คาดหวังอัตราผลตอบแทนรวมจากการลงทุนระหว่าง -10% ถึง 10% ภายในระยะเวลา 1 ปีข้างหน้าสำหรับหุ้นขนาดเล็ก, ระหว่าง -5% ถึง 5% สำหรับหุ้นขนาดใหญ่
- ขาย - หุ้นที่คาดหวังอัตราผลตอบแทนรวมจากการลงทุนน้อยกว่า 10% ภายในระยะเวลา 1 ปีข้างหน้าสำหรับหุ้นขนาดเล็ก, เกินกว่า 5% สำหรับหุ้นขนาดใหญ่

## คำแนะนำในการลงทุนสำหรับสัญญาตราสารอนุพันธ์ (Derivatives)

<b>Long Futures</b>	คาดการณ์ สัญญาตราสารอนุพันธ์ ของ Futures จะมีราคา สูงขึ้น
<b>Short Futures</b>	คาดการณ์ สัญญาตราสารอนุพันธ์ ของ Futures จะมีราคา ลดลง
<b>Long Call Options</b>	คาดการณ์ สัญญาตราสารอนุพันธ์ ของ Options จะมีราคา สูงขึ้นแรง
<b>Short Call Options</b>	คาดการณ์ สัญญาตราสารอนุพันธ์ ของ Options จะมีราคา ลดลง
<b>Long Put Options</b>	คาดการณ์ สัญญาตราสารอนุพันธ์ ของ Options จะมีราคา ลดลงแรง
<b>Short Put Options</b>	คาดการณ์ สัญญาตราสารอนุพันธ์ ของ Options จะมีราคา สูงขึ้น
<b>Outperform</b>	สัญญาตราสารอนุพันธ์นั้นๆ มีแนวโน้ม “ราคาแข็งแกร่งกว่า” ตราสารอนุพันธ์ตัวอื่นๆ ที่อยู่ในตำแหน่ง Short หรือ Underperform แต่มีแนวโน้ม “ราคาอ่อนแอกว่า” เมื่อเทียบกับตราสารอนุพันธ์ที่อยู่ในตำแหน่ง Long
<b>Underperform</b>	สัญญาตราสารอนุพันธ์นั้นๆ มีแนวโน้ม “ราคาอ่อนแอกว่า” ตราสารอนุพันธ์ตัวอื่นๆ ที่อยู่ในตำแหน่ง Long หรือ Outperform แต่มีแนวโน้ม “ราคาแข็งแกร่งกว่า” เมื่อเทียบกับตราสารอนุพันธ์ที่อยู่ในตำแหน่ง Short

สามารถติดต่อเปิดบัญชีซื้อขายหลักทรัพย์กับ KSS

- ① ทุกสาขาของธนาคารกรุงศรี ② โทร. 0-2659-7000 ③ [www.krungrisecurities.co.th](http://www.krungrisecurities.co.th)



## สำนักงานใหญ่

898 อาคารเพลินจิตทาวเวอร์ ชั้น 3

ถนนเพลินจิต แขวงลุมพินี เขตปทุมวัน กรุงเทพฯ 10330

โทร. 0-2659-7000 โทรสาร 0-2658-5699 Internet Trading: 0-2659-7777

### สาขา

#### สาขาเอ็มโพเรียม

622 เอ็มโพเรียมทาวเวอร์ ชั้น 10 ถนนสุขุมวิท 24

แขวงคลองตัน เขตคลองเตย กรุงเทพฯ 10110

โทร. 0-2695-4500 โทรสาร 0-2695-4599

#### สาขาเซ็นทรัลบางนา

589/151 อาคารเซ็นทรัลซิติ์ทาวเวอร์ 1 ออฟฟิศ ชั้น 27

ถนนบางนา-ตราด แขวง-เขต บางนา กรุงเทพฯ 10260

โทร. 0-2763-2000 โทรสาร 0-2399-1448

#### สาขาพระราม 2

111/917-919 ถนนพระราม 2

แขวงแสมดำ เขตบางขุนเทียน กรุงเทพฯ 10150

โทร. 0-2895-9575 โทรสาร 0-2895-9557

#### สาขาถนนวิภาวดีรังสิต

ที่ทำการ ธนาคารกรุงศรีอยุธยา จำกัด (มหาชน)

สาขาถนนวิภาวดีรังสิต (ชั้นทาวเวอร์ 8)

123 ถนนวิภาวดีรังสิต แขวงจอมพล เขตจตุจักร

กรุงเทพฯ 10900

โทร. 0-2273-8388 โทรสาร 0-2273-8399

#### สาขาชลบุรี

64/17 ถนนสุขุมวิท ตำบลบางปลาสร้อย อำเภอเมือง

จ.ชลบุรี 20000

โทร. 0-3879-0430 โทรสาร 0-3879-0425

#### สาขาหาดใหญ่

90-92-94 ธนาคารกรุงศรีอยุธยา จำกัด (มหาชน) ถนนนิพัทธ์อุทิศ 1

ตำบลหาดใหญ่ อำเภอหาดใหญ่ จังหวัดสงขลา 90110

โทร. 074- 221-229 โทรสาร 074-221-411

#### สาขานครปฐม

67/1 ถนนราชดำเนิน ตำบลพระปฐมเจดีย์ อำเภอเมือง

จ.นครปฐม 73000

โทร. 0-3427-5500-7 โทรสาร 0-3421-8989

#### สาขาสุพรรณบุรี

249/171-172 หมู่ 5 ตำบลท่าระหัด

อำเภอเมืองสุพรรณบุรี จ.สุพรรณบุรี 72000

โทร. 0-3550-1234 โทรสาร 0-3552-2449

#### สาขานครราชสีมา

168 ถนนจอมพล ตำบลในเมือง อำเภอเมืองนครราชสีมา

จ.นครราชสีมา 30000

โทร. 0-4425-1211-4 โทรสาร 0-4425-1215

#### สาขาขอนแก่น

ธนาคารกรุงศรีอยุธยา จำกัด (มหาชน) สาขาขอนแก่น

114 ถนนศรีจันทร์ ตำบลในเมือง อำเภอเมือง จ.ขอนแก่น 40000

โทร. 0-4322-6120 โทรสาร 0-4322-6180

#### สาขาเชียงใหม่

ธนาคารกรุงศรีอยุธยา จำกัด (มหาชน) สาขาประตูช้างเผือก

70 ถนนช้างเผือก ตำบลศรีภูมิ อำเภอเมือง จ.เชียงใหม่ 50200

โทร. 0-5321-9234 โทรสาร 0-5321-9247

#### สาขาเชียงราย

ธนาคารกรุงศรีอยุธยา จำกัด (มหาชน) สาขาเชียงราย

231-232 ถนนธนาลัย ตำบลเวียง อำเภอเมือง จ.เชียงราย 57000

โทร. 0-5371-6489 โทรสาร 0-5371-6490

#### สาขาพิษณุโลก

ธนาคารกรุงศรีอยุธยา จำกัด (มหาชน) สาขาพิษณุโลก

275/1 ถนนพิจัยสงคราม ตำบลในเมือง อำเภอเมือง จ.พิษณุโลก 65000

โทร. 0-5530-3360 โทรสาร 0-5530-2580

