

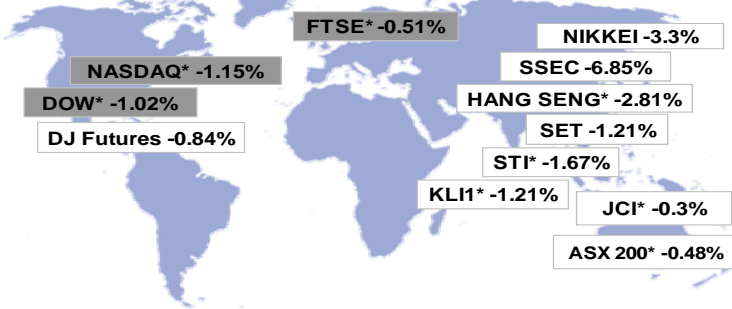


## ตลาดหุ้น

### การเคลื่อนไหวภาคเช้าของตลาดหุ้นในภูมิภาค

#### World Index changes

Updated on 04 Jan 2016 (1:05 PM)  
Source: Bloomberg

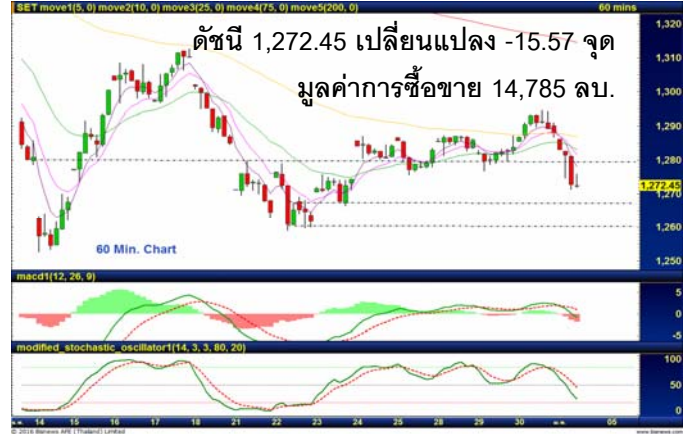


\* Markets are still closed

### แนวโน้มภาคบ่าย: ตลาดย่อตัวลงตามภูมิภาค

- ตลาดหุ้นจีนใช้มาตรการ Circuit Breaker หลังดัชนีปรับลงถึง 7% เนื่องจากข้อมูลภาคการผลิตออกมาแยกว่าคาด ขณะที่ค่าเงินหยวนยังคงอ่อนค่า
- หากวัด Sentiment ตลาดหุ้นไทยยังคงอยู่ในเกณฑ์ Extreme Fear สะท้อนความไม่เชื่อมั่นของนักลงทุน ทำให้โอกาสที่จะเห็นการปรับลงของดัชนีง่ายกว่าการปรับขึ้น ในเชิงเทคนิคภาพแนวโน้มการฟื้นตัวแบบ Sideway-up อาจเสียไป หากวันนี้ปรับหลุดต่ำกว่าระดับ 1269 จุดลงไป มีโอกาสที่จะเห็นราคาปรับลงไปทดสอบระดับต่ำสุดครั้งก่อนที่ 1250
- อย่างไรก็ตามทางฝ่ายมองว่าระดับนี้ น่าจะสะสมหุ้นเข้าลงทุน โดยคงสัดส่วนหุ้นราว 20 – 30% ของพอร์ต ในด้านการจัดพอร์ตให้แบ่งเงินส่วนหนึ่งลงทุนในหุ้นกลุ่มท่องเที่ยว และอีกส่วนในหุ้นพื้นฐานดีที่ราคาปรับลงมาแรง ซึ่งหุ้นที่ทางฝ่ายแนะนำเมื่อเข้านี้ทั้ง AAV, ADVANC และ ERW ให้ถือสถานะต่อ ขณะที่ปรับ EFORL ออกจากพอร์ตตามสัญญาณทางเทคนิค

### แนวโน้มตลาดหุ้นไทยภาคบ่ายในเชิงเทคนิค



ดัชนีอ่อนตัวต่อเนื่องหลังการเกิดสัญญาณขายในกราฟ 60 นาที ซึ่งดูแล้วยังมีน้ำหนักทางลงต่อในช่วงบ่าย ระยะสั้นแนะนำให้รอจนกว่าจะเกิดสัญญาณซื้อรอบใหม่ โดยประเมินแนวรับที่ 1267 และ 1260 จุด ตามลำดับ แนวต้านบ่ายอยู่ที่ 1280 จุด

หุ้น/ราคา	ความเห็น
AP 5.40	รักษาสถานราคาได้เป็นอย่างดี และน่าจะใช้เวลาติดตัวตามแรงซื้อที่หนาแน่น พร้อมสัญญาณจากเครื่องมือระยะสั้น “แก๊งกำไร” แนวรับ 5.35 แนวต้าน 5.60 Cut loss 5.25 บ.
BCP 33.25	เริ่มเห็นการฟื้นตัวของเครื่องมือพร้อมด้วยแรงซื้อที่เข้าหนุนหลังราคาทรงตัวมาได้หลายวันแล้ว “แก๊งกำไร” แนวรับ 32.75 แนวต้าน 35.00 Cut loss 32.00 บ.
BDMS 21.90	เริ่มมีสัญญาณขายจาก Modi.Sto. ที่ Overbought มาหลายสัปดาห์ คาดได้เวลาปรับฐาน “Short Sell” แนวรับ 21.40-21.20 แนวต้าน(Short@) 22.10 Cut loss 22.40 บ.

## ตลาดอนุพันธ์

### กลยุทธ์

Series/ ราคา	ความเห็น
S50H16 785.00	Short ที่เปิดไว้ 799 จุด ทำกำไรได้ที่ 785 จุด สถานะใหม่ Short ที่ 790 จุด เป้าหมายทำกำไร 783 จุด ตัดขาดทุนเหนือ 792 จุด
ADVANCH16 139.88	Long ที่เปิดไว้ 151.70 บาท ตัดขาดทุนไปที่ 147 บาท
GFG16 18,380	Short ตอนเข้ายังไม่ได้ รอเปิดอีกครั้งที่ 18,450 บาท เป้าทำกำไร 18,300 บาท ตัดขาดทุนเหนือ 18,500 บาท
BRF16 1,391	Short ตอนเข้ายังไม่ได้ รอเปิดอีกครั้งที่ 1,410 บาท เป้าหมายทำกำไร 1,380 บาท ตัดขาดทุนเหนือ 1,425 บาท
USDH16 36.18	Long ที่เปิดไว้ 36.15 บาท ทำกำไรได้ที่ 36.25 บาท สถานะใหม่ Long ที่ 36.15 บาท เป้าหมายทำกำไร 36.22 บาท ตัดขาดทุนหากหลุด 36.13 บาท

### อนุพันธ์เด่นเชิงเทคนิค



กราฟ 10 นาที แก่งตัวได้เส้น EMA-25 ส่วนสัญญาณบวจาก MACD ยังอยู่ต่ำกว่าเส้น Zero Line เช่นเดียวกัน แนวโน้มผันผวนในกรอบทางลง รับ 782, 778 จุด ต้าน 788, 792 จุด

ฝ่ายวิเคราะห์หลักทรัพย์ 662 635 1700 ต่อ 486

รายงานฉบับนี้จัดทำขึ้นโดยมีวัตถุประสงค์เพื่อเป็นการเผยแพร่ข้อมูลให้กับนักลงทุนเท่านั้น ซึ่งผู้จัดทำได้แสดงความคิดเห็นตามข้อมูลที่มีอยู่ อย่างไรก็ตามผู้จัดทำไม่สามารถรับประกันความสมบูรณ์และถูกต้องของข้อมูลซึ่งอาจมีการเปลี่ยนแปลงได้ และจะไม่รับผิดชอบต่อความเสียหายใดๆ อันเกิดจากการใช้รายงานฉบับนี้ ไม่ว่าโดยทางตรงหรือทางอ้อม ดังนั้นการตัดสินใจในการใช้รายงานฉบับนี้จึงขึ้นอยู่กับวิจารณญาณของผู้ใช้เป็นสำคัญ