

# Technical Daily



ktb Securities (Thailand) Co., Ltd  
www.ktbst.co.th

# 002: JANUARY 5, 2016

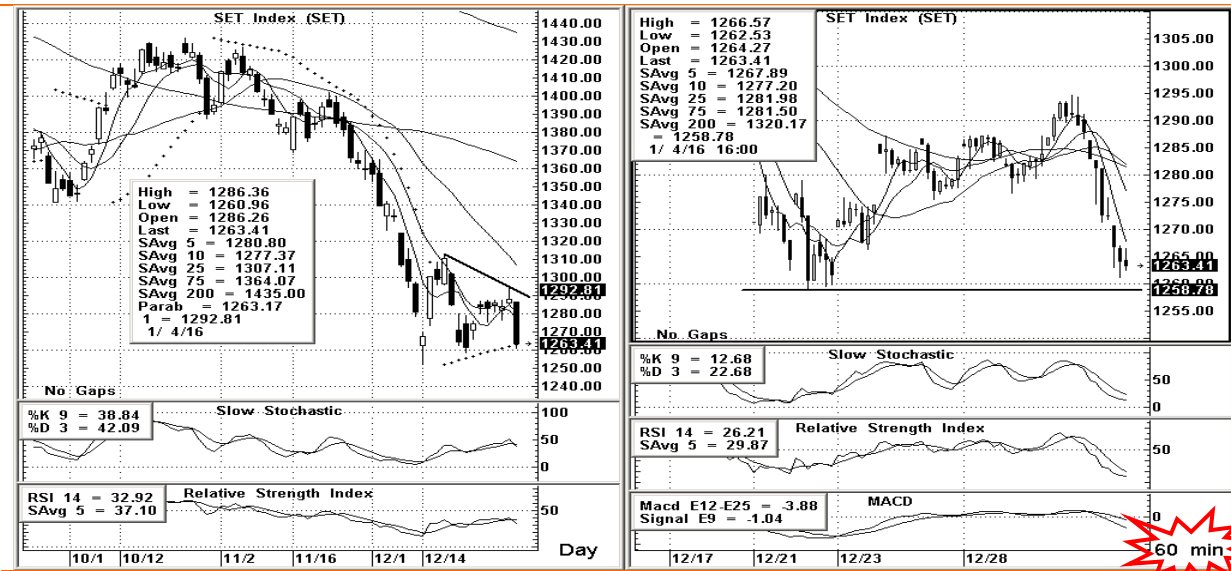
SET INDEX	
Close (points)	1263.41
Chg. (points)	-24.61
% Chg.	-1.91

Volume	
Amount (MB.)	30,766
Chg. (MB.)	+2,791
% Chg.	+9.98

พรรณนภา เขมะสุรัตน์  
Technical Analyst  
เลขทะเบียน : 060110  
Tel 02- 6481124  
Email: [phannapa.k@ktbst.co.th](mailto:phannapa.k@ktbst.co.th)

Daily Chart (January 4, 2016)			
High	Low	Open	Closed
1286.36	1260.96	1286.26	1263.41

Market Advance - Decline (January 4, 2016)			
Advance	288	Decline	812
		No Change	168



## Daily (January 05, 2016) Index Movement 1256-1278

### ภาพตลาดวันวาน

ดัชนีปรับตัวลงตั้งแต่เปิดตลาด ก่อนที่จะไหลลงอย่างต่อเนื่อง ซึ่งเผชิญกับแรงขายหนักจากหุ้นในกลุ่มขนาดใหญ่ นำโดยกลุ่มสื่อสารพลังงานและแบงก์ ด้วยการลงไปทำจุดต่ำสุดที่ 1260.96 จุด ลดลง 27.06 จุด ขณะที่จุดสูงสุดของวันที่ 1286.36 จุด ลดลง 1.66 จุด ทำให้ทั้งวันมีการเคลื่อนไหวที่ 25.40 จุด สำหรับหุ้นที่มี Impact ต่อการปรับตัวลงของดัชนีได้แก่ ADVANC, INTUCH, PTT, KBANK, AOT, SCC, KTB, TRUE, MINT, DTAC ก่อนที่ดัชนีจะปิดที่ 1263.41 ลดลง 24.61 จุด (-1.91%) มูลค่าการซื้อขาย 30,766 ล้านบาท

### ภาพตลาดวันนี้

ดัชนีวันนี้เลือกที่จะปรับตัวลง ซึ่งเป็นการพักตัวลงค่อนข้างแรง ด้วยการหลุดเส้นค่าเฉลี่ย 5//10 วัน พร้อมกับทำจุดต่ำสุดของวันที่ 1260 จุด หลุดแนวรับของ Parabolic ที่ 1263 ก่อนที่จะมีการดีดกลับเล็กน้อยได้ระหว่างวัน และทำปิดใกล้จุดต่ำสุดของวัน ทำให้กราฟแท่งเทียนที่แสดงอยู่ในเชิงลบ ประกอบกับสัญญาณบ่งชี้ของ Stochastic // RSI ที่ส่งสัญญาณในเชิงลบเช่นกัน ส่งผลให้ภาพของการฟื้นตัวต้องถูกลบล้างไป ซึ่งเป็นการเปิดความเสี่ยงที่จะลดลงไปสู่แนวรับ 1247 // 1233 จุด แต่อย่างไรก็ตามในภาพของรายชม. เริ่มมีสัญญาณที่ Oversold ทำให้สามารถคาดหวังการดีดกลับระหว่างวันได้ โดยมีแนวต้าน 1278-1280 // 1288 จุด

กลยุทธ์ : แกว่งตัวผันผวน

Support 1238 // 1220 // 1205 จุด

Resistance 1300 // 1320 // 1340 จุด



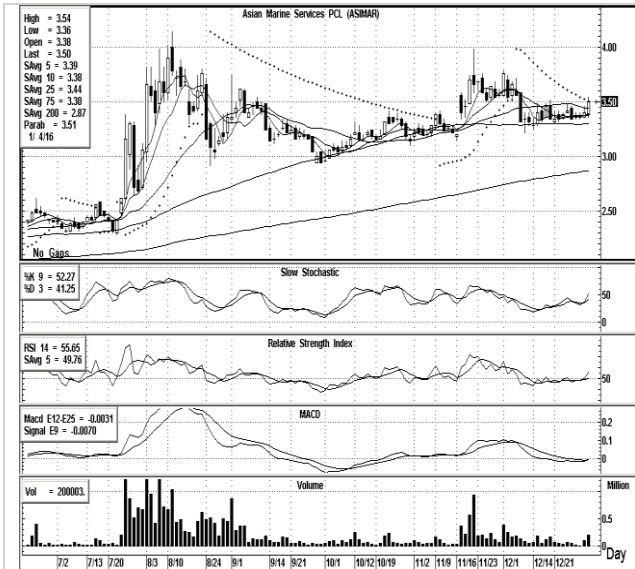
### หุ้นในดวงใจ



**BKD** ปิด 3.60 -0.04 -1.10%

โครงสร้างราคา **BKD** ที่มีการพักตัวลงมาแต่เป็นการพักตัวที่อยู่บนแนวรับของกลุ่มเส้นค่าเฉลี่ย ประกอบกับเครื่องมือชี้ทิศทางยังอยู่ในเชิงบวก โดยเฉพาะ MACD ที่สามารถตัดเส้นค่าเฉลี่ยขึ้นมาได้ ทำให้เชื่อว่า **BKD** น่าจะสามารถเข้าเก็งกำไรได้

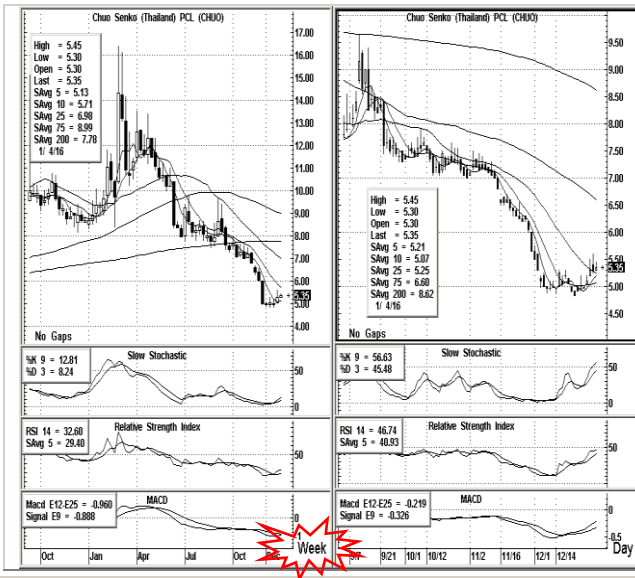
คำแนะนำ : [ซื้อเก็งกำไร](#)  
 แนวรับ 3.50-3.58 บาท  
 แนวต้าน 3.70-3.78 บาท



**ASIMAR** ปิด 3.50 +0.10 +2.94%

ราคา **ASIMAR** ปรับตัวขึ้นจากฐานของแนวรับ ทำให้เกิด Buy Signal รอบใหม่ ที่ได้รับการสนับสนุนจาก Volume ที่เพิ่มขึ้น เสริมด้วยภาพระยะกลางที่อยู่ในแนวโน้มที่เป็นขาขึ้น ทำให้เชื่อว่าราคา **ASIMAR** น่าจะสามารถปรับตัวขึ้นต่อได้

คำแนะนำ : [ซื้อเก็งกำไร](#)  
 แนวรับ 3.40-3.48 บาท  
 แนวต้าน 3.60-3.70 // 3.88 บาท



**CHUO** ปิด 5.35 +0.05 +0.94%

พิจารณาจากโครงสร้างราคา **CHUO** ปัจจุบันราคาอยู่ในบริเวณ Bottom Zone ประกอบกับราคาส่งสัญญาณฟื้นตัวด้วยการยืนเหนือกลุ่มเส้นค่าเฉลี่ย และสัญญาณบ่งชี้สนับสนุนต่อการปรับตัวขึ้น ทำให้เชื่อว่าราคา **CHUO** น่าจะสามารถเข้าเก็งกำไรได้

คำแนะนำ : [ซื้อเก็งกำไร](#)  
 แนวรับ 5.05-5.25 บาท  
 แนวต้าน 5.55-5.70 บาท

**5 Most Active**

	ราคาปิด	แนวรับ	แนวต้าน	คำแนะนำ
<b>*1 ADVANC</b>	143.00 -9.00 (-5.92%)	129.00-132.50	150.00-155.00 // 160.00	ราคามีแนวโน้มแกว่งตัวลง คาดบริเวณแนวรับน่าจะ สามารถเกิด Technical Rebound ได้
<b>*2 INTUCH</b>	49.50 -2.50 (-4.81%)	42.50-46.50	51.25-52.50	ราคามีแนวโน้มแกว่งตัวลง คาดบริเวณแนวรับน่าจะ สามารถเกิด Technical Rebound ได้
<b>*13 TASCO</b>	39.75 -0.75 (-1.85%)	37.25-38.75	40.50-41.75 // 43.50	ราคามีแนวโน้มแกว่งตัวขึ้น
<b>*14 STPI</b>	9.85 +0.45 (+4.79%)	9.35-9.65	10.10-10.40 // 11.00	ราคามีแนวโน้มแกว่งตัวขึ้น
<b>*21 COM7</b>	5.40 +0.25 (+4.85%)	5.05-5.25	5.55-5.80 // 6.00	ราคามีแนวโน้มแกว่งตัวขึ้น

หมายเหตุ \*20 หมายถึงเป็นหุ้นที่ติด most active อันดับที่ 24

**Disclaimer** : บทวิเคราะห์ฉบับนี้จัดทำขึ้นโดยบริษัทหลักทรัพย์ เคทีบี(ประเทศไทย) จำกัด ขึ้นด้วยหลักอ้างอิงในเชิงวิชาการทางเทคนิคเท่านั้น บริษัทมิได้มีเจตนาชี้แนะ นักลงทุนในตลาดหลักทรัพย์ใด นักลงทุนควรพิจารณาและศึกษาปัจจัยทางพื้นฐานประกอบการตัดสินใจ