

# Traders Spectrum

DBS Group Research . Equity

8 January 2016

## From the Chartroom

**“บวก”ซื้อได้ / “ลบ”ยัง“ซื้อ”ดี**

{“ภาพหลัก”ของตลาดฯ คือ “ลง” / แต่เพราะ “ลงแรง” ทำให้มีโอกาสลุ้นรับวอร์คัสลับๆตามมาได้}



### SET Index

**ระยะสั้น** สัญญาณ Candlestick & Indicators เป็นลบ {“ปิดลบแรง”ใต้ “SMA10วัน” (โดยมี “โครงสร้างขาลง - ระยะกลาง” กัดค้น)} **ชี้ความน่าจะเป็นของตลาดฯวันนี้ “แกว่งลง” เป็นหลัก, แต่เพราะลงแรง (มีสถานะ Oversold “หนุน”) ทำให้มีโอกาสลุ้นรับวอร์คัสลับๆตามมาได้** แนวต้าน 1240 (หรือ 1250) จุด {แนวรับ “1220 - 1200” จุด}

#### กลยุทธ์ “เก็งกำไร”

- **“ซื้ออ่อนตัว”** (ที่แนวรับ “1220 - 1200” หรือต่ำกว่าเล็กน้อย) หรือ **“ซื้อค่าบวก”** ก็ (พอ)ทำได้ เพื่อลุ้นขายคืนเมื่อราคาหุ้นปรับขึ้นตามมา (หรือที่แนวต้านตลาด)

**แนวต้าน:** 1240, (1250) **แนวตัดขาดทุน:** “-----” **แนวรับ:** 1220 - 1200



### SET50 Index

**ระยะสั้น** สัญญาณ Candlestick & Indicators เป็นลบ {“ปิดลบแรง”ใต้ “SMA10วัน” (โดยมี “โครงสร้างขาลง - ระยะกลาง” กัดค้น)} **ชี้ความน่าจะเป็นของSET50วันนี้ “แกว่งลง” เป็นหลัก, แต่เพราะลงแรง (มีสถานะ Oversold “หนุน”) ทำให้มีโอกาสลุ้นรับวอร์คัสลับๆตามมาได้** แนวต้าน 780 (หรือ 790) จุด {แนวรับ “750 - 740”}

#### กลยุทธ์เก็งกำไร {“ค่าบวก” หรือ “แนวรับ” = “ซื้อ”}

- **เน้น “ซื้ออ่อนตัว”** เป็นหลัก {ที่ “แนวตั้งสั้น”} รองลงไป คือ **“ซื้อค่าบวก”** เพื่อลุ้นขายคืนเมื่อSET50ปรับขึ้น “H16&M16” ต่ำกว่าSET50 “14.15 กับ 31.15 จุด” ตามลำดับ

**แนวต้าน :** 780, (790, 800) **แนวขาย :** “-----” **แนวรับ :** 750 - 740

นักวิเคราะห์: สมนึก จันทร์สวัสดิ์

Tel 7830

บทวิเคราะห์นี้ ให้ภาพระยะสั้นๆเท่านั้น (“แนวตั้ง” อาจสร้างการรับวอร์คัสลับๆ / แต่ “แนวรับ” มีนัยมากกว่า “แนวตัดขาดทุน” มีความหมายถึง “ขาขึ้น” ของราคาหุ้น “อาจ” ลื่นสุดไปแล้ว)

นักวิเคราะห์หรือผู้รับรองว่า ความคิดเห็นที่เกี่ยวกับบริษัทและหลักทรัพย์ในรายงานฉบับนี้ ได้สะท้อนถึงความคิดเห็นส่วนตัว นักวิเคราะห์หรือผู้รับรองว่าไม่มีผลประโยชน์ส่วนหนึ่งส่วนใดของตน มีความสัมพันธ์กับคำแนะนำหรือความคิดเห็นที่กล่าวไว้ในรายงานฉบับนี้ ทั้งในทางตรงและทางอ้อม

เอกสารฉบับนี้จัดทำโดยฝ่ายวิจัยหลักทรัพย์ บริษัทหลักทรัพย์ ติบีเอส วิตเคอร์ส (ประเทศไทย) จำกัด โดยอยู่บนพื้นฐานวิชาการวิเคราะห์หลักทรัพย์ และอาศัยข้อมูลจากแหล่งข้อมูลที่เชื่อได้ว่าเชื่อถือได้อย่างไรก็ตาม ผู้จัดทำไม่รับประกันความครบถ้วนและความถูกต้องของข้อมูลดังกล่าว ความคิดเห็นที่ผู้จัดทำแสดงในเอกสารฉบับนี้สามารถเปลี่ยนแปลงได้ โดยไม่ต้องแจ้งให้ทราบ เอกสารฉบับนี้จัดทำเพื่อเป็นการเผยแพร่ข้อมูลโดยทั่วไปเท่านั้น ค่าแนะนำที่ปรากฏในเอกสารนี้ไม่มีวัตถุประสงค์เพื่อชี้เฉพาะเจาะจงสำหรับการลงทุน และมีได้ทำขึ้นเพื่อแผนการตัดสินใจซื้อขายหลักทรัพย์ของท่าน หรือเพื่อลดความเสี่ยงทางการเงิน ตลอดจนการลงทุนที่ถือเป็นการแนะนำโดยเฉพาะเจาะจง ซึ่งท่านควรขอรับคำแนะนำจากที่ปรึกษาตามกฎหมายหรือจากที่ปรึกษาด้านการเงินต่างหาก ผู้จัดทำไม่รับผิดชอบต่อความเสียหายที่อาจเกิดขึ้น หรือที่เกิเกิดขึ้นโดยตรง หรือเป็นผลต่อเนื่องที่อาจเกิดขึ้น หรือที่เกิขึ้นจากการใช้เอกสารนี้ หรือจากการติดต่อสื่อสารภายหลังเกี่ยวกับเอกสารนี้ เอกสารฉบับนี้ไม่ได้มีวัตถุประสงค์เพื่อการเสนอขาย และหรือชักจูงให้ซื้อหรือขายหลักทรัพย์ใดๆ บริษัทหลักทรัพย์ ติบีเอส วิตเคอร์ส (ประเทศไทย) จำกัด กรรมการ เจ้าหน้าที่ และพนักงานของบริษัทหลักทรัพย์ ติบีเอส วิตเคอร์ส (ประเทศไทย) จำกัด อาจดำรงตำแหน่ง หรือมีส่วนได้เสีย และอาจเข้าทำรายการเกี่ยวกับการซื้อขายหลักทรัพย์ที่ระบุในเอกสารฉบับนี้ รวมถึงอาจดำเนินการในลักษณะเป็นตัวแทนนายหน้า ที่ปรึกษาทางการเงิน ที่ปรึกษาการลงทุน ผู้จัดการหน่วยลงทุน และหรือบริการทางการเงินหรือการลงทุนอื่นๆที่เกี่ยวกับบริษัทดังกล่าว ทั้งนี้การนำข้อมูลที่ปรากฏอยู่ในเอกสารฉบับนี้ไม่ว่าทั้งหมดหรือบางส่วนไปทำซ้ำ ดัดแปลง แก้ไข หรือนำออกเผยแพร่แก่สาธารณชน จะต้องได้รับความยินยอมอย่างเป็นทางการจากบริษัทก่อน

บริษัทหลักทรัพย์ ติบีเอส วิตเคอร์ส (ประเทศไทย) จำกัด - 989 อาคารสยามทาวเวอร์ ชั้น14-15 ถนนพระราม 1 เขตปทุมวัน กรุงเทพฯ 10330

Tel. 66 (0) 2657 7832, Fax: 66 (0) 2658 1269

# Traders Spectrum

## Sense & Response

นักวิเคราะห์ : สมนึก จันทร์ธรรม Tel 7830

Sentiment และสัญญาณทางเทคนิค ให้ภาพตลาดฯวันนี้ “แกว่งลง” เป็นหลัก, แต่เพราะแรง (มีสถานะ Oversold “หนุน”) ทำให้มีโอกาสลุ้นริบวัดฯตามมาได้ แนวต้าน 1240 (หรือ 1250) จุด {แนวรับ “1220 – 1200” จุด}

### กลยุทธ์การเก็งกำไร

ระยะสั้นมากๆ “ซื้ออ่อนตัว” (ที่แนวรับ “1220 – 1200” หรือต่ำกว่าเล็กน้อย) หรือ “ซื้อค่าบวก” ก็(พอ)ทำได้ เพื่อลุ้นขายคืนเมื่อราคาหุ้นปรับขึ้นตามมา (หรือที่แนวต้านตลาด)

- ▶ หุ้นกลุ่มหลัก(พื้นฐาน) “ซื้อค่าบวก” เป็นหลัก หรือ “ซื้ออ่อนตัว” ก็ทำได้ เพื่อลุ้น “ขายคืน” เมื่อราคาหุ้นปรับขึ้น / ส่วนหุ้นพื้นฐานอื่นๆ (นอกเหนือจากที่แนะนำ) ใช้กลยุทธ์ “ซื้ออ่อนตัว” โดยเฉพาะ “แนวรับ” ของตลาดฯ) เพื่อเก็งกำไรระยะสั้นๆ

แนวต้าน	แนวต้าน	แนวต้าน	แนวต้าน
KBANK 150 / (155)	AMATAV 9.20 – 9.50	ANAN 4.20 / (4.40)	SPRC 9.60 – 9.80 / (10)

- ▶ หุ้นเก็งกำไรระยะสั้น ควรซื้อด้วย “ค่าบวก” เท่านั้น {“ปิดลบ” = ขาย / หรือถือคืน 1 สัปดาห์ “ขึ้น / ไม่ขึ้น” ก็ “ขาย”}

แนวต้าน	แนวต้าน	แนวต้าน	แนวต้าน
AAV 5.50 – 6	TACC 5.20 – 5.40 / (5.60)	VIH 5.80 – 6 / (6.20)	BEAUTY 5.80 – 6

## Stock Picks of the Day

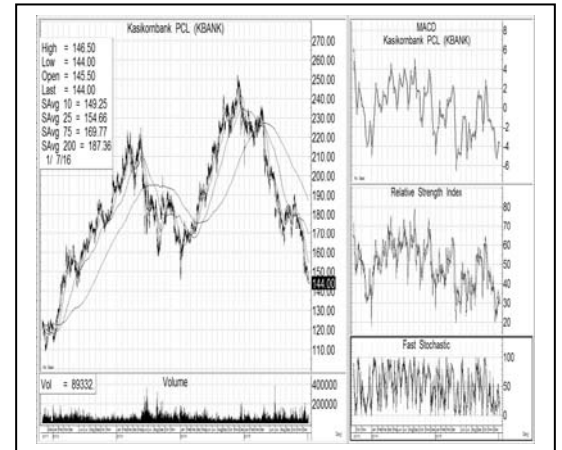
### KBANK

ราคาปิด : 144 บาท

คำแนะนำ

“ซื้อค่าบวก” หรือ “ซื้อ” ที่ “แนวรับ” ได้

ภาพสัญญาณ	สัญญาณหลัก, Indicators ระยะสั้นมาก (Candlestick & SMA) ให้ภาพลบ, แต่เป็นลบที่พร้อมเปลี่ยนเป็นบวกตามมา
แนวต้าน	150 / (155) บาท
แนวรับ	“140 / 130”



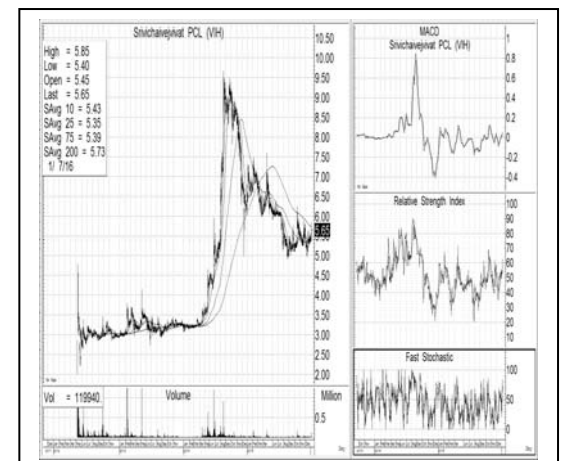
### VIH

ราคาปิด : 5.65 บาท

คำแนะนำ

เน้น “ซื้อค่าบวก” เท่านั้น

ภาพสัญญาณ	สัญญาณหลัก “ลบ” / แต่ Indicators ระยะสั้นมาก (Candlestick & SMA) ให้ภาพที่แสดงการปรับขึ้นต่อได้
แนวต้าน	5.80 – 6 / (6.20) บาท
แนวตัดขาดทุน	“ต่ำกว่า 5.40”



## Traders Spectrum

### TOP- 10 Most Active

ชื่อหุ้น	ราคาปิด	แนว “ตัดขาดทุน”	แนวต้าน	คำแนะนำ
ADVANC	134.50	“ค่าลบ”	138 – 140	เน้น“ซื้อ(ค่า)บวก”เท่านั้น เพื่อลุ้นขายที่แนวต้าน (“ค่าลบ” ควรรขายตัดขาดทุน)
PTT	209	“ค่าลบ”	220 (225)	เน้น“ซื้อ(ค่า)บวก”เท่านั้น เพื่อลุ้นขายที่แนวต้าน (“ค่าลบ” ควรรขายตัดขาดทุน)
JAS	2.84	“ค่าลบ”	3 (3.20)	เน้น“ซื้อ(ค่า)บวก”เท่านั้น เพื่อลุ้นขายที่แนวต้าน (“ค่าลบ” ควรรขายตัดขาดทุน)
BDMS	21.50	“ค่าลบ”	22 (22.50 – 23)	เน้น“ซื้อ(ค่า)บวก”เท่านั้น เพื่อลุ้นขายที่แนวต้าน (“ค่าลบ” ควรรขายตัดขาดทุน)
SCC	412	“-----”	420 (430)	“ซื้อ(ค่า)บวก” หรือ “ซื้ออ่อนตัว” (โดยเฉพาะแนวตั้ง 400 หรือ 380 บาท) เพื่อลุ้นขายเมื่อราคาหุ้นมีริบาวด์ (หรือที่แนวต้าน)
BEM	5.20	“ค่าลบ”	5.30 – 5.40 (5.50)	เน้น“ซื้อ(ค่า)บวก”เท่านั้น เพื่อลุ้นขายที่แนวต้าน (“ค่าลบ” ควรรขายตัดขาดทุน)
INTUCH	47.50	“ค่าลบ”	50	เน้น“ซื้อ(ค่า)บวก”เท่านั้น เพื่อลุ้นขายที่แนวต้าน (“ค่าลบ” ควรรขายตัดขาดทุน)
KBANK	144	“-----”	150 (155)	“ซื้อ(ค่า)บวก” หรือ “ซื้ออ่อนตัว” (โดยเฉพาะแนวตั้ง 140 หรือ 130 บาท) เพื่อลุ้นขายเมื่อราคาหุ้นมีริบาวด์ (หรือที่แนวต้าน)
BBL	143	“-----”	145 – 150	“ซื้อ(ค่า)บวก” หรือ “ซื้ออ่อนตัว” (โดยเฉพาะแนวตั้ง 140 – 130 บาท) เพื่อลุ้นขายเมื่อราคาหุ้นมีริบาวด์ (หรือที่แนวต้าน)
IRPC	4.32	“ค่าลบ”	4.40 – 4.60 (4.80)	เน้น“ซื้อ(ค่า)บวก”เท่านั้น เพื่อลุ้นขายที่แนวต้าน (“ค่าลบ” ควรรขายตัดขาดทุน)

Noted : 1. as of 7 Jan 2016 DBSVR, DBSVS, DBS Bank Ltd, DBSVT and/or other affiliates of DBSVUSA, within the past 12 months, have received compensation and/or within the next 3 months seek to obtain compensation for investment banking services from BA, SPF.

2. DBS Bank is Major Shareholder of TMB.

#### คำรับรองของนักวิเคราะห์

นักวิเคราะห์หรือรับรองว่า ความคิดเห็นเกี่ยวกับบริษัทและหลักทรัพย์ในรายงานฉบับนี้ ได้สะท้อนถึงความคิดเห็นส่วนตัว นักวิเคราะห์หรือรับรองว่าไม่มีผลตอบแทนส่วนหนึ่งส่วนใดของตน มีความสัมพันธ์กับคำแนะนำหรือความคิดเห็นดังกล่าวไว้ในรายงานฉบับนี้ ทั้งในทางตรงและทางอ้อม เอกสารฉบับนี้จัดทำโดยฝ่ายวิจัยหลักทรัพย์ บริษัทหลักทรัพย์ ติบีเอส วิคเคอร์ส (ประเทศไทย) จำกัด โดยอยู่บนพื้นฐานวิชาชีพการวิเคราะห์หลักทรัพย์ และอาศัยข้อมูลจากแหล่งข้อมูลที่เชื่อว่าน่าเชื่อถือ อย่างไรก็ตาม ผู้จัดทำไม่รับประกันความครบถ้วน และความถูกต้องของข้อมูลดังกล่าว ความคิดเห็นที่ผู้จัดทำแสดงในเอกสารฉบับนี้สามารถเปลี่ยนแปลงได้ โดยไม่ต้องแจ้งให้ทราบ เอกสารฉบับนี้จัดทำเพื่อเป็นการเผยแพร่ข้อมูลโดยทั่วไปเท่านั้น คำแนะนำที่ปรากฏในเอกสารนี้ไม่มีวัตถุประสงค์เพื่อชี้เฉพาะเจาะจงสำหรับการลงทุน และมีได้ทำขึ้นเพื่อแทนการตัดสินใจการซื้อขายหลักทรัพย์ของท่าน หรือเพื่อสถานการณ์ทางการเงิน ตลอดจนการลงทุนที่ต้องการการแนะนำ โดยเฉพาะเจาะจง ซึ่งท่านควรขอรับคำแนะนำจากที่ปรึกษาตามกฎหมายหรือจากที่ปรึกษาด้านการเงินต่างหาก ผู้จัดทำไม่รับผิดชอบต่อความเสียหายที่อาจเกิดขึ้น หรือที่เกิดขึ้นโดยตรง หรือเป็นผลต่อเนื่องที่อาจเกิดขึ้น หรือที่เกิดขึ้นจากการใช้เอกสารนี้ หรือจากการติดต่อสื่อสารภายหลังเกี่ยวกับเอกสารนี้ เอกสารฉบับนี้ไม่มีวัตถุประสงค์เพื่อการเสนอขาย และ/หรือชักจูงให้ซื้อหรือขายหลักทรัพย์ใดๆ บริษัทหลักทรัพย์ ติบีเอส วิคเคอร์ส (ประเทศไทย) จำกัด กรรมการ เจ้าหน้าที่ และพนักงานของบริษัทหลักทรัพย์ ติบีเอส วิคเคอร์ส (ประเทศไทย) จำกัด อาจดำรงตำแหน่ง หรือมีส่วนได้เสีย และอาจเข้าทำรายการเกี่ยวกับการซื้อขายหลักทรัพย์ที่ระบุในเอกสารฉบับนี้ รวมถึงอาจดำเนินการในลักษณะเป็นตัวแทนนายหน้า ที่ปรึกษาทางการเงิน ที่ปรึกษาการลงทุน ผู้จัดจำหน่ายหลักทรัพย์ และ/หรือบริการทางการเงินหรือการลงทุนอื่นๆเกี่ยวกับบริษัทดังกล่าว ทั้งนี้การนำข้อมูลที่ปรากฏอยู่ในเอกสารฉบับนี้ไม่ว่าทั้งหมดหรือบางส่วนไปทำซ้ำ ดัดแปลง แก้ไข หรือนำออกเผยแพร่แก่สาธารณชน จะต้องได้รับความยินยอมอย่างเป็นทางการเป็นลายลักษณ์อักษรจากทางบริษัทก่อน

บริษัทหลักทรัพย์ ติบีเอส วิคเคอร์ส (ประเทศไทย) จำกัด - 989 อาคารสยามทาวเวอร์ ชั้น 14-15 ถนนพระราม 1 เขตปทุมวัน กรุงเทพฯ 10330

Tel. 66 (0) 2657 7832, Fax: 66 (0) 2658 1269