



วิเคราะห์ตลาดภาคบ่าย

ภาครวมตลาดภาคเช้า

ดัชนี SET ช่วงเช้าปิดบวก 1,236.75 (+11.92 จุด,+0.97%) กรอบ 1228 -1237 มูลค่าการซื้อขาย 15,300.392 ลบ.

เรียงลำดับมูลค่าการซื้อขาย ICT ENERGEN TRANS BANK COMM CONMAT HELTH PROP CONS ตามลำดับ

ตลาดภูมิภาคปรับขึ้น [Nikkei225 +0.39%][FBMKLCI +0.23%][HSI +1.12%][SSE +2.39%][TAIEX +0.53%]

คณะกรรมการกำกับหลักทรัพย์และตลาดหลักทรัพย์ของจีน (CSRC) ประกาศระงับการใช้เซอริกิตเบรกเกอร์จีน

ระบุในแถลงการณ์ว่า "ด้วยเหตุที่ในขณะนี้ ผลกระทบเชิงลบของมาตรการเซอริกิตเบรกเกอร์มีมากกว่าผลใน

เชิงบวก ทางคณะกรรมการฯ จึงตัดสินใจที่จะระงับการใช้เซอริกิตเบรกเกอร์ เพื่อรักษาเสถียรภาพในตลาด"

สำหรับข้อมูลเศรษฐกิจที่เปิดเผยในวันนี้ ได้แก่ ยอดขายรถยนต์นำเข้าในญี่ปุ่น ปรับตัวลดลง 2.2% จากปีก่อน

หน้า มาอยู่ที่ 328,622 คัน สมาคมผู้นำเข้ายานยนต์แห่งประเทศไทยเปิดเผยว่า ยอดขายรถยนต์แบรนด์

ต่างประเทศลดลง 1.6% ผู้ระดับ 285,496 คัน ขณะที่ยอดขายรถยนต์แบรนด์ญี่ปุ่นร่วงลง 5.8% แต่ที่ 43,126 คัน

ปัจจัยไทย รองนายกรัฐมนตรี เชื่อว่า ไม่เกิดสงครามค่าเงิน หลังค่าเงินหยวนอ่อนค่าต่อเนื่อง ซึ่งเรื่องนี้ได้ฝาก

รมว.คลัง และ ผู้ว่าธนาคารแห่งประเทศไทย (ธปท.) ดูแล เชื่อว่าไม่น่ามีปัญหา ซึ่งทางผู้ว่าธปท.ดูแลในเรื่อง

อัตราแลกเปลี่ยนเป็นอย่างดี ดังนั้นไม่ต้องกังวล อีกทั้งพื้นฐานเศรษฐกิจของไทยมีความแข็งแกร่ง

IMPACT(+) ADVANC CPALL PTT SCC KBANK PTTEP BAY INTUCH BBL PTTGC TOP BH SCB TRUE MINT IRPC

IMPACT(-) JASIF BEC BANPU BEM EA ROBINS IVL SPRC BLA TISCO TTW JWD EGCO GUNKUL FORTH INOX

TOP ACTIVE VALUE			TOP GAINER		
STOCK	LAST	%CHG	STOCK	LAST	%CHG
ADVANC	139	+3.35%	SENA	2.62	+11.97%
BEM	5.15	-0.96%	LPH	6.8	+7.09%
PTT	212	+1.44%	TACC	5.5	+6.80%
JAS	2.92	+2.82%	DAII	4.34	+5.34%
INTUCH	49	+3.16%	PICO	2.78	+5.30%

รัชชัย อัสวพรไทย เลขทะเบียน 000710 นักวิเคราะห์ปัจจัยพื้นฐาน, ปัจจัยเทคนิค tawatchai@aslsecurities.com 02-508-1567

ดำรงศักดิ์ สิริวุฒิวิวัฒน์ ผู้ช่วยนักวิเคราะห์ / สิวกร ดำนอุตรา ผู้ช่วยนักวิเคราะห์



วิเคราะห์ตลาดภาคบ่าย

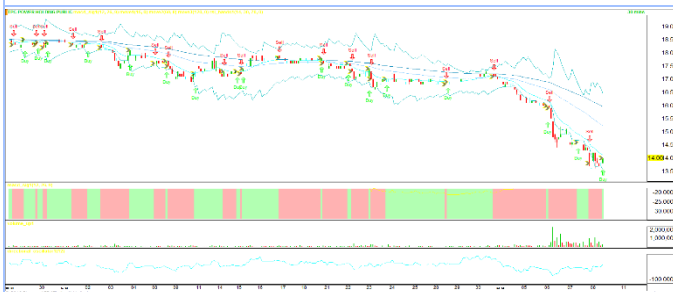
แนวโน้มตลาดและหุ้นที่น่าสนใจ



ปิดภาคเช้า 1,236.75 (+11.92)

แนวโน้มภาคบ่าย : คาดปรับขึ้นทดสอบ 1,243.9 แนวรับ 1,234.9

ดัชนีช่วงเช้าสามารถขึ้นเหนือเส้น EMA15(30mins) ได้อย่างแข็งแกร่ง ถือเป็นสัญญาณดี, ภาคบ่ายมีแนวโน้มปรับตัวขึ้นทดสอบ แนวต้านจุดสูงสุดของวันก่อนหน้า ที่ 1,243.9 โดยมีแนวรับที่ 1,234.9



TPCH (ราคาปิดภาคเช้า 14.00)

คำแนะนำ : ซื้อ ; แนวรับ 13.90 แนวต้าน 14.90

ระยะสั้น(30 Mins) เกิดสัญญาณซื้อใน MACD พร้อมกับแรงขายที่ลดลงต่อเนื่อง ผสานกับมีค่า RSI อยู่ในระดับต่ำมาก (14.6) มีโอกาสปรับตัวขึ้นทดสอบ แนวต้านแรกที่ 14.90



S11 (ราคาปิดภาคเช้า 8.00)

คำแนะนำ : ซื้อ ; แนวรับ 7.95 แนวต้าน 8.35

แท่งเทียนรายวัน สามารถข้ามฐานแนวบริเวณ EMA 15 วัน ได้อย่างแข็งแกร่ง พร้อมกับเกิดสัญญาณ Convergence ใน MACD, คาดปรับตัวขึ้นทดสอบแนวต้าน 8.35 โดยมีแนวรับที่ 7.95

ข่าวภาคเช้า (สำนักข่าว IQ)

ARROW แจงบีกลีด 5 ล้านหุ้น เป็นการโอนหุ้นในกลุ่ม"เลิศชัย วงศ์ชัยสิทธิ์"

AQ เศษ"สมยศ พุ่มพันธุ์ม่วง" ขายหุ้นออก 11.85% เหลือถือ 3.95% (ขายให้บุคคลนามสกุล พุ่มพันธุ์ม่วง 7.9%)

KCE "บัญชา-วรลักษณ์ องค์กรโยมิต"ขายหุ้น KCE ให้ "APCO CAPITAL" 7.72%

STEC ใด้งานโรงไฟฟ้าขนาดเล็ก 12 แห่งจากเครือกัลฟ์ มูลค่า 3.28 พันลพ.

EFORL ออกตัวแลกเงินวงเงิน 200 ลพ. อายุไม่เกิน 270 วัน คบ. 4.25%

รัชชัย อัสวพรไทย เลขทะเบียน 000710 นักวิเคราะห์ปัจจัยพื้นฐาน, ปัจจัยเทคนิค tawatchai@aslsecurities.com 02-508-1567

ดำรงฤทธิ สิริวุฒิวิวัฒน์ ผู้ช่วยนักวิเคราะห์ / ศิวกร ดำนอุดรา ผู้ช่วยนักวิเคราะห์