

ตลาดหุ้นวันนี้ :

ปัจจัยภายนอกกดดัน

11 มกราคม 2559

- ตลาดหุ้นสหรัฐปรับตัวลงอย่างต่อเนื่อง หลังนักลงทุนยังกังวลถึงภาวะเศรษฐกิจของจีน แม้การจ้างงานนอกภาคเกษตรสหรัฐจะปรับเพิ่มสูงขึ้นกว่าค่าที่ 292,000 ราย ในเดือนธ.ค.
- นโยบายการเงินของจีนในเรื่องการเปลี่ยนแปลงค่าเงินหยวน และนโยบาย Circuit Breaker ในตลาดหุ้นจีนได้สร้างความผันผวนให้กับตลาดอย่างต่อเนื่อง โดยล่าสุดจีนได้พยายามลดความกังวลของตลาดโดยกลับมาเพิ่มค่าเงินหยวนและยกเลิก Circuit Breaker ในตลาดหุ้น
- มอง SET วันนี้ย่อตัวลงจากความกังวลปัจจัยภายนอกโดยเฉพาะจีน ขณะยังขาดแรงหนุนชัดเจนของทั้งนักลงทุนต่างชาติและสถาบัน มองกรอบวันนี้ที่ 1220, 1230-1250 จุด
- พอร์ตระยะสั้น:** สัดส่วนพอร์ตคงไว้ไม่เกิน 30% โดยเริ่มหลัก 1) เริ่มหุ้นบาทอ่อน: AAV ถือรอทำกำไรที่ 5.90 บาท และเพิ่ม KCE เข้าพอร์ต ที่ราคา 67 บาท เพื่อรอทำกำไรที่ 71.50 บาท 2) เริ่มหุ้นปันผลสูงราคาปรับลงมา: ถือ ADVANC และ AP ต่อได้ และ 3) Event trade: Short Sell PTTEP ถือรอทำกำไรที่ 43 บาท

- หุ้นถือต่อในพอร์ต(ราคาเป้าหมายระยะสั้น)**
AAV (5.90), ADVANC (159), AP (5.95), Short Sell PTTEP (43)
- หุ้นแนะนำเพิ่ม (ราคาเป้าหมายระยะสั้น)**
KCE (71.50) เติงพื้นฐานรับประโยชน์บาทอ่อน + ด้านเทคนิค MACD ยังยืนเหนือ Zero line และ Signal line จึงยังมีลุ้นวิ่งเข้าหา High เดิมได้
- หุ้นที่ปรับออก**
SVI ทำกำไรที่ 5.20 บาท (+5.69%)

ปัจจัยน่าติดตาม

- 13 ม.ค. ยุโรป: ผลผลิตภาคอุตสาหกรรม (1.3% y-y)
- 14 ม.ค. สหรัฐ: ตัวเลขผู้ขอรับสวัสดิการ (275K)
- 15 ม.ค. สหรัฐ: ยอดค้าปลีกล่วงหน้า (-0.1% m-m), ผลผลิตภาคอุตสาหกรรม (-0.2% m-m)

หุ้นกราฟสวย

หุ้น	แนะนำ	แนวรับ	แนวต้าน	Cut
CPALL	Trading	40.50	43.00	39.50
BEAUTY	Trading	5.75	6.15-6.20	5.60
KAMART	Trading	6.80	7.10-7.20	6.70

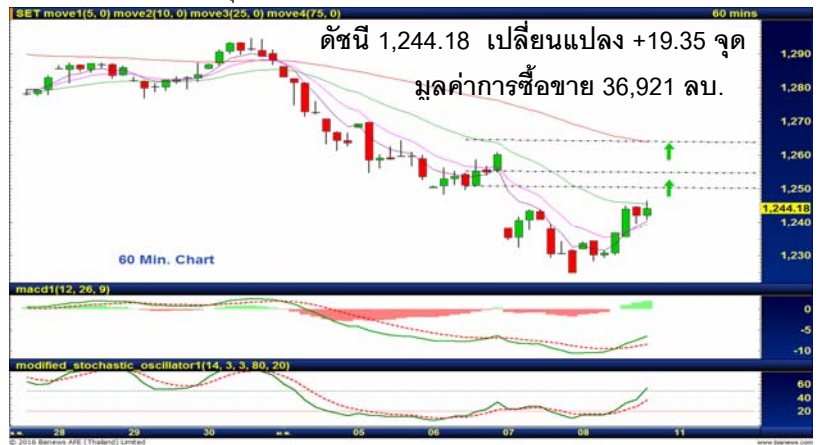
ตลาดอนุพันธ์ :

กลยุทธ์: Long S50H16 เปิดไว้ที่ 762 จุด ให้ปิดออกไปเหนือ 765 จุด หรือหากหลุด 759 จุด ลงมา

- แม้ตัวเลขแรงงานสหรัฐออกมาสดใส แต่ถูกบดบังด้วยความวิตกต่อแนวโน้มเศรษฐกิจโลก และราคาน้ำมันที่ดิ่งกดดันตลาดหุ้นร่วงลง
- PPI ของจีนยังคงติดลบ ขณะที่คาดการณ์ตัวเลขการค่าของจีนสัปดาห์นี้จะยังออกมาอ่อนแอและกดดันตลาด
- ต่างชาติยังไม่มีสัญญาณเข้าซื้อหุ้น แม้ long อีกกว่า 1.2 หมื่นสัญญา น่าจะเป็นการ cover short ฟิวเจอร์สเดิม
- S50H16 อ่อนตัวกลับลงมา 760 และ 755 จุด

SET : ทอยขยายช่วงรีบาวด์

ลูนเปิด Gap บริเวณ 1250-1255 จุด อย่างไรก็ตามเนื่องจากแนวโน้มหลักยังเป็นขาลง ควรทยอยทำกำไรสั้นๆ ออกมาก่อน ค่อยรอซื้อกลับเมื่ออ่อนตัวในวัน โดยมองแนวรับที่ 1235-1230 จุด



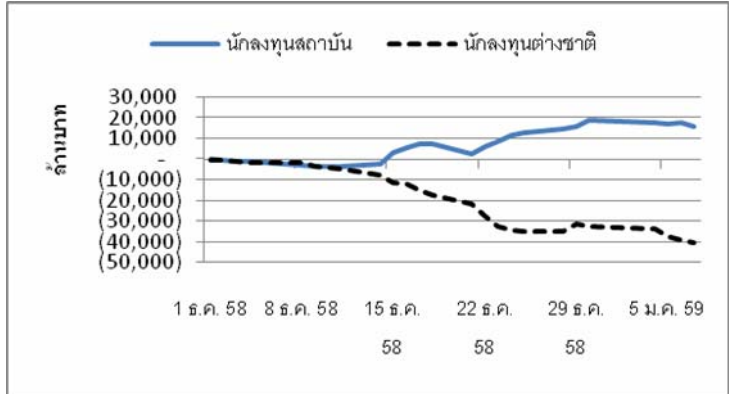
SET50 Futures: อ่อนตัวลงอีกรอบ ภายนอกยังกดดัน

กลยุทธ์	กรอบการเคลื่อนไหว	
PTTEPH16	รอเปิด Short ที่ 51 บาท เป้าหมายทำกำไร 48 บาท ตัดขาดทุนเหนือ 52.80 บาท	48.30 – 51.00 บาท
GFG16	Long ที่เปิดไว้ 19,000 บาท ทำกำไรได้ที่ 19,130 บาท รอ Long อีกครั้งที่ 19,080 บาท เป้าทำกำไร 19,220 บาท ตัดขาดทุน 19,000 บาท	19,020 – 19,220 บาท
BRF16	Short ที่เปิดไว้ 1,260 บาท รอทำกำไร 1,225 บาท ตัดขาดทุน 1,270	1,200 – 1,260 บาท
USDH16	Long ที่เปิดไว้ 36.37 ทำกำไรได้ที่ 36.47 รอ Long อีกครั้ง 36.44 ทำกำไร 36.52 ตัดขาดทุน 36.41	36.40 – 36.60 บาท

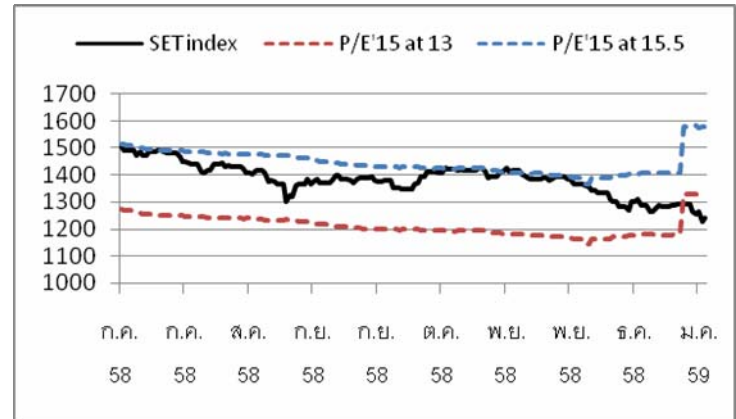
แนวโน้มตลาดหุ้นไทย: 1200 จุดเอาไว้ให้

- **ราคาน้ำมันดิบตัวช่วงสั้น แต่ยังไม่น่าฟื้นรอบทางลง:** ปัจจัยหลักที่กดดันราคาพื้นฐานคือ การชะลอตัวของเศรษฐกิจจีน และภาวะ Over supply ดังนั้นตราบเท่าที่สถานการณ์ข้างต้นยังไม่เปลี่ยนแปลงไป คาดยังไม่เห็นการตีกลับของราคาน้ำมันอย่างแข็งแกร่ง แม้การดึงหนักกว่า 10% ตั้งแต่วันทำการต้นปีจะกระตุ้นให้เกิดการ Rebound ทางเทคนิคในระยะสั้นบ้างก็ตาม
- **เศรษฐกิจจีนยังให้ภาพชะลอตัว ลุ้นมาตรการกระตุ้น คลายความตึงเครียดจากภาครัฐ:** ความกังวลเรื่องการชะลอตัวทางเศรษฐกิจจีนกดดันภาพรวมการลงทุนของตลาดหุ้นทั่วโลก โดยเฉพาะตลาดหุ้นจีนที่นักลงทุนต่างชาติอย่างหนักท่ามกลางการอ่อนค่าของเงินหยวน จนเป็นเหตุให้เผชิญ Circuit Breaker ไปถึง 2 รอบใน 4 วันทำการจนทางการจีนต้องยกเลิกการใช้มาตรการดังกล่าวไปในวันที่ 8 ม.ค. 59 คาดแรงกดดันทางลงยังมีต่อเนื่อง แต่ยังมีลุ้นมาตรการกระตุ้นคลายความตึงเครียดตลาดการเงินในระยะสั้นจากรัฐบาลจีน ดังนั้นจึงต้องจับตาดูการเคลื่อนไหวอย่างใกล้ชิดต่อไป
- **SET สัปดาห์นี้ คาดว่าน่าจะเริ่มผันผวนในกรอบ 1200-1270 จุด:** มองว่าตลาดน่าจะเริ่มมีการ Rebound บ้างหลังปรับตัวลงมาแรงมองแนวรับ 1200 จุดน่าจะยังพอไหว
- **กลยุทธ์ระยะสั้นแนะนำขึ้นขาย-ลงซื้อในกรอบ คงพอร์ตหุ้นไว้ที่ 20-30%:** โดยยังคงเน้นธีมบาทอ่อนและหุ้นปันผลสูงหุ้นในพอร์ตระยะสั้นได้แก่ AAV, AP, ADVANC และชอร์ตเชลล์ PTTEP

รูปที่ 1 : แสดงทิศทางการมูลค่าซื้อขายสะสมของนักลงทุน



รูปที่ 2: Forward P/E Band



แนวโน้มทางเทคนิค: ทอยขายช่วงรีบาวด์






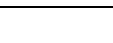
แนวรับ: 1220, 1200 จุด

แนวต้าน: 1260 จุด

คาดยังคงผันผวนอิงทางลงจากความ Bearish ของแท่งเทียนในกราฟรายสัปดาห์ รวมถึงสัญญาณจากเครื่องมือทางเทคนิคทั้งในรายวัน รายสัปดาห์ และรายเดือนที่ดึงตัวลงอย่างพร้อมหน้าพร้อมตากัน แนะนำชะลอการลงทุน และควรรอจนเกิดสัญญาณซื้อที่ชัดเจน อย่างน้อยที่สุดในกราฟรายวันก่อนค่อยกลับเข้าเก็งกำไรเพื่อรอขายช่วงรีบาวด์ โดยประเมินแนวรับที่ 1220 และ 1200 จุด แนวต้านปรับลดลงมาเหลือ 1260 จุด



วันที่ 11 ม.ค.

SPALI		(แนะนำโดย ดนัย ศุภยาพิศิษฐ์ชัย / 📞 #481)
น้ำหนัก	☆☆☆	<ul style="list-style-type: none"> ยอดจอง 4Q58 ออกมาดีกว่าตลาดคาด ทำให้ยอดจองทั้งปีเข้าเป้า โดยยอดจองจากแนวราบและคอนโดฯพร้อมใจกันมาหนุนยอดจอง 4Q58 สูงสุดตั้งแต่ 4Q55 Backlog มาก และ Margin ปี 59 จะฟื้นตัว กำไรกลับมาเติบโต 6% P/E แค่ 6 เท่า แต่ยอดจองที่ดีกว่าคาด จะเป็นแรงหนุนราคาหุ้นในระยะสั้น
	18.20	
	19.50	
	17.70	
BA		(แนะนำโดย สยาม ตียานนท์ / 📞 #483)
น้ำหนัก	☆☆☆	<ul style="list-style-type: none"> คาดผลประกอบการ 4Q58 ยังคงออกมาดีตาม high season และจะต่อเนื่องถึง 1Q59 ที่เป็น peak season ราคาหุ้นปรับขึ้นใกล้ราคาจอง 25 บาท และจะเปลี่ยน spread จาก 0.10 บาท เป็น 0.25 บาท ซึ่งจะทำให้ได้ผลตอบแทนมากขึ้น จึงมองมีโอกาสมากที่จะทะลุ 25 บาท
	24.40	
	25.75	
	23.40	