



วิเคราะห์ตลาดภาคบ่าย

ภาครวมตลาดภาคเช้า

ดัชนี SET ช่วงเช้าปิดลบ 1,236.75 (-16.75 จุด, -1.35%) กรอบ 1226 -1236 มูลค่าการซื้อขาย 16,099.25 ลบ. เรียงลำดับมูลค่าการซื้อขาย ICT TRANS BANK ENERGM COMM CONMAT FOOD CONS ตามลำดับ **ตลาดภูมิภาคปรับลง** [Nikkei225ปิด][FBMKLCI -0.75%][HSI -2.45%][SSE -2.40%][TAIEX -1.34%] สะท้อนดัชนีราคาผู้บริโภค (CPI) ของจีนขยายตัวต่ำกว่าเป้าหมายของรัฐบาล ขยายตัว 1.4% ในปี 2558y-y ซึ่งต่ำกว่าเป้าหมาย 3% ที่รัฐบาลจีนตั้งไว้ นอกจากนี้ยังต่ำกว่าตัวเลขปี 2557 ที่โต 2% สำหรับดัชนี CPI เดือนธ.ค. ปรับตัวขึ้น 1.6% หลังจากที่ขยายตัว 1.5% ในเดือนพ.ย. ส่วนดัชนีราคาผู้ผลิต (PPI) ของจีน ปรับตัวลง 5.2% ในปี 2558 เมื่อเทียบกับปีก่อนหน้า สำหรับในเดือนธ.ค. ดัชนี PPI ร่วงลง 5.9% เมื่อเทียบรายปี ซึ่งไม่เปลี่ยนแปลง

ปัจจัยไทย วันนี้ได้มีพิธีลงนามบันทึกข้อตกลง "โครงการสินเชื่อดอกเบี้ยต่ำ (ซอฟท์โลน) เพื่อเป็นเงินทุนหมุนเวียนให้แก่ผู้ประกอบการ SMEs" ระหว่างธนาคารออมสิน สถาบันการเงินของรัฐ และธนาคารพาณิชย์ รวมทั้งหมด 20 แห่ง วงเงิน 5 หมื่นล้านบาท มีเงื่อนไขที่แตกต่างจากโครงการระยะแรก เพียงแค่เงื่อนไขเดียวคือ จำกัดวงเงินสินเชื่อต่อรายไว้ไม่เกิน 10 ล้านบาท (โครงการแรกกำหนดไว้ไม่เกิน 50 ล้านบาท) ส่วนอัตราดอกเบี้ย เงื่อนไขอื่นๆ เหมือนโครงการระยะแรก โดยคาดว่าจะมีผู้ประกอบการเข้าโครงการประมาณ 5,000 ราย

IMPACT(+)BEM CPF TASCO AAV VIBHA TCAP TU SVI TTW BCH GLOW SUPER CHG BA TKN KAMART TIPCO
IMPACT(-)PTT ADVANC AOT PTTEP BBL PTTGC SCC SCB BDMS KTB MINT TRUE CPALL CPN INTUCH TMB

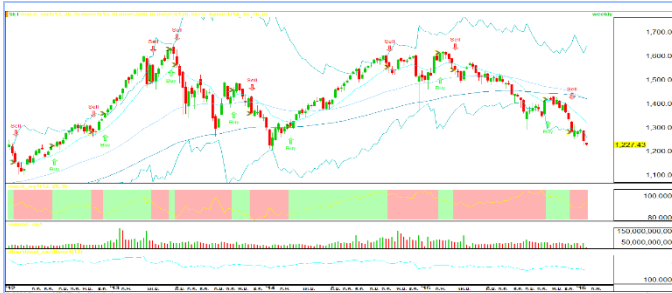
TOP ACTIVE VALUE			TOP GAINER		
STOCK	LAST	%CHG	STOCK	LAST	%CHG
ADVANC	140.00	-2.78%	RP	7.55	8.63%
BEM	5.50	4.76%	DAII	4.42	5.24%
PTT	209.00	-2.79%	BEM	5.50	4.76%
JAS	2.92	-2.67%	KAMART	7.25	4.32%
AOT	330.00	-2.37%	SCI	6.50	4.00%

ธวัชชัย อัสวพรไทย เลขทะเบียน 000710 นักวิเคราะห์ปัจจัยพื้นฐาน, ปัจจัยเทคนิค tawatchai@aslsecurities.com 02-508-1567
ดำรงศักดิ์ สุริวิวัฒน์ ผู้ช่วยนักวิเคราะห์ / สิวกร ดำนอุดตรา ผู้ช่วยนักวิเคราะห์



วิเคราะห์ตลาดภาคบ่าย

แนวโน้มตลาดและหุ้นที่น่าสนใจ



ปิดภาคเช้า 1,227.43 (-16.75)

แนวโน้มภาคบ่าย : ภาคแกว่งตัวในกรอบแคบ 1,225 – 1,232

ดัชนีช่วงเช้า ปรับตัวหลุดจุดต่ำสุดวันก่อนหน้าที่ 1,228 มีโอกาสปรับตัวลงต่อ ทดสอบแนวรับ 1,225 โดยมีแนวต้านภาคบ่ายที่ 1,232



TPCH (ราคาปิดภาคเช้า 14.50)

คำแนะนำ : ซื้อ ; แนวรับ 14.40 แนวต้าน 15.60

แท่งเทียนระยะสั้น ราย 15 นาที, ยังคงฟอร์มตัวได้สวย พร้อมทั้งเกิดสัญญาณซื้อใน MACD และมี ปริมาณการซื้อขายที่เพิ่มขึ้นต่อเนื่อง ถือเป็นสัญญาณดี มีโอกาสปรับตัวขึ้นทดสอบ 15.60



S11 (ราคาปิดภาคเช้า 8.05)

คำแนะนำ : ซื้อ ; แนวรับ 7.95 แนวต้าน 8.35/8.60

แท่งเทียนรายวัน ยังคงฟอร์มตัวได้สวยต่อเนื่อง สามารถเข้าฐานแถวบริเวณ EMA 15 วัน ได้อย่างมั่นคง พร้อมกับเกิดสัญญาณ Convergence ใน MACD, คาดปรับตัวขึ้นทดสอบแนวต้าน 8.35 โดยมีแนวรับที่ 7.95

ข่าวภาคเช้า (สำนักข่าว IQ)

- KCAR "จันทระเสรีกุล" ปรับโครงสร้างการถือหุ้น KCAR ในกลุ่มราว 16%
- DIMET "รุจิภาญญา" - "อัจฉรา โมมินทร์"- "เสาวลักษณ์ โชคอาภรณ์ชัย"ขายหุ้น DIMET
- CCET เผยยอดขาย ธ.ค.58 ลด 35.7% จาก ธ.ค.57, ทั้งปี 58 ลด 1.6% จากปีก่อน
- LPN ตั้งเป้าปี 59 รายได้ 1.76 หมื่นลบ.จาก 1.55 หมื่นลบ.ในปี 58 + มีแผนเปิด 15 โครงการใหม่ รวมมูลค่า 2.01 หมื่นลบ.
- TASCO รับลูกรัฐทุ่มงบใช้จ่ายพาราสร้างถนน เตรียมเพิ่มกำลังผลิตเท่าตัวใน 4 เดือน
- JWD จับมือพันธมิตรขยายธุรกิจสู่กลุ่มประเทศ CLMV ประเดิมที่สปป.ลาว
- KAMART แจงผู้บริหารไม่เคยให้ข่าวคาดการณ์รายได้-กำไรในปี 58

รัชชัย อัสวพรไทย เลขทะเบียน 000710 นักวิเคราะห์ปัจจัยพื้นฐาน, ปัจจัยเทคนิค tawatchai@aslsecurities.com 02-508-1567
ดำรงศักดิ์ ศรีวุฒิวิวัฒน์ ผู้ช่วยนักวิเคราะห์ / ศิวกร ดำนอุดรา ผู้ช่วยนักวิเคราะห์