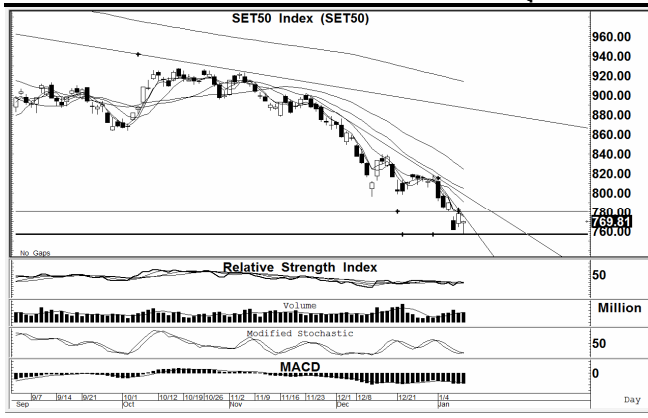


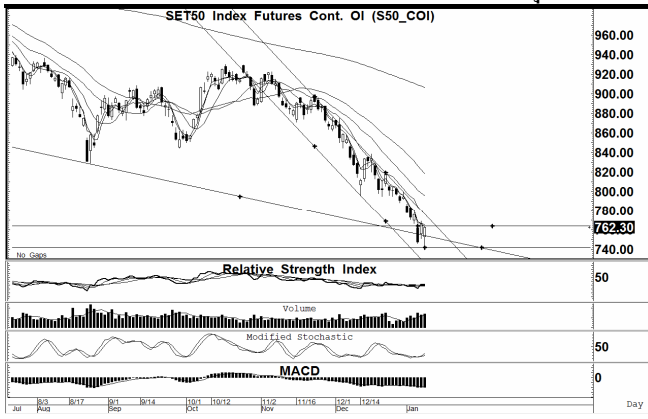
1. อรลักษณ์ วงศ์มาศา
2. 66.2658.8888 ต่อ 8844
3. oraluckw@kqi.co.th

ราคาปิด SET50 วันที่ 11 มกราคม 2559 ที่ 769.81 จุด


ที่มา: ASPEN

แนวรับ: 770/765

แนวต้าน: 777/782

กราฟ S50H16 วันที่ 11 มกราคม 2559 ปิดที่ 766.50 จุด


ที่มา: ASPEN

แนวรับ: 762/758

แนวต้าน: 768/772

แนวโน้มราคา SET50 ล่วงหน้า

ปัจจัยที่มีผลกระทบต่อ SET50

วานนี้ตลาดหุ้นสหรัฐ (ดาวโจนส์) ปิดบวก 52 จุด (+0.32%) จากแรงซื้อที่เข้ามาจากก่อนหน้าตลาดหุ้นปรับตัวลงหนัก 3 วันทำการจากความกังวลเรื่องเศรษฐกิจจีนและทิศทางราคาน้ำมัน ด้านจีน เช้านี้ตลาดหุ้นจีน SSEC เปิดตลาดบวกราว 0.3% และทิศทางของค่าเงินหยวนที่เริ่มกลับมาแข็งค่าขึ้น หลังจากวานนี้ธนาคารกลางจีนได้ปล่อยสินเชื่อจำนวน 754 ล้านดอลลาร์สหรัฐแก่ธนาคารภายในประเทศ 31 แห่ง ด้านราคาน้ำมัน WTI เดือนก.พ. ลดลงหนัก 1.75 ดอลลาร์สหรัฐ/บาร์เรล ราว 5.3% คู่ระดับ 31.41 ดอลลาร์สหรัฐ/บาร์เรล หลุดต่ำกว่า 32.06 ที่เป็นจุดต่ำสุดเมื่อสัปดาห์ก่อน ถือเป็นสัญญาณทางเทคนิคในเชิงลบ หลังจากรมว. น้ำมันอิหร่านเปิดเผยว่ามาตรการคว่ำบาตรอิหร่านได้ถูกยกเลิกแล้วและส่งออกไปได้ในเร็ววัน นอกจากนี้บริษัทซาอุดีอาระเบียออกออยล์ ซึ่งเป็นบริษัทน้ำมันของรัฐบาลซาอุดีฯ ได้ประกาศปรับลดราคาน้ำมันดิบสำหรับลูกค้าทางตะวันตกเฉียงเหนือของยุโรปลง 0.60 ดอลลาร์สหรัฐ/บาร์เรล และลูกค้าในแถบเมดิเตอร์เรเนียน สำหรับงวดส่งมอบเดือนก.พ. ถือเป็นปัจจัยลบต่อทิศทางราคาน้ำมัน

แนวโน้มระยะกลาง S50H16 คาดเป็น sideway down ประเมินแนวรับ 730/720 และแนวต้าน 770/778 ระยะสั้นหากขึ้นได้เหนือ 758 อาจแกว่งตัวขึ้นไปทดสอบแนวต้าน 770/778 แต่หากขึ้นไม่ได้เหนือ 758 อาจแกว่งลงต่อเนื่องไปทดสอบแนวรับถัดไปที่ 750/730 แนะนำสำหรับคนยังไม่มีความมั่นใจ แนะนำเปิด Long สัญญา S50H16 ที่แนวรับ 758 เพื่อปิดสถานะที่แนวต้าน 770/778 โดยให้จุด stop loss ที่ 750 และแนะนำให้เปิด Short หากทะลุต่ำกว่า 758 เพื่อปิดที่แนวรับถัดไปที่ 750/730 โดยให้จุด stop loss ที่ 765 สำหรับคนที่ได้เปิด Long ไว้ที่ 755 อาจจะได้ปิดสถานะที่ 760 หรือ 750 สำหรับคนที่ได้เปิด Short ที่ 750 อาจจะได้ปิดสถานะที่ 755

ปัจจัยที่ติดตามในระยะสั้น คือในคืนวันพุธมีรายงานสต็อกน้ำมันดิบของสหรัฐ และในคืนวันพฤหัสบดีมีรายงานจำนวนผู้ขอรับสวัสดิการว่างงานรายสัปดาห์ของสหรัฐ และในวันคืนวันศุกร์มีตัวเลขค่าปลีก

ปัจจัยเงินทุนไหลเข้า-ออก วานนี้ต่างชาติขายสุทธิใน SET 246 ล้านบาท ส่วนตลาด TFEX (Mini SET50 Index Futures) ต่างชาติซื้อสุทธิ 728 สัญญา และตลาดตราสารหนี้ซื้อสุทธิ 688 ล้านบาท

ความเห็น SET50 ฟิวเจอร์ส

วานนี้ S50H16 แกว่งลงแรงไปทำจุดต่ำสุดที่ 744.20 หลุดต่ำกว่าแนวรับที่ไว้ที่ 750 ลงมาทำจุดต่ำสุดกว่าอาทิตย์ก่อนที่ 746 สลับคิดฟื้นขึ้นทำจุดสูงสุดที่ 762.90 และมาปิดที่ 762.50 ใกล้กับแนวต้านที่ไว้ไว้ที่ 762 โดย Futures ลงแรงกว่าดัชนีทำให้ basis แคบลง (สัญญา S50H16 และดัชนี SET50) มาอยู่ที่ -7.51 จุด (Fair Basis ทางทฤษฎีของ S50H16 อยู่ที่ราว -8.40 จุด) ประเมินทิศทางระยะสั้น S50H16 อาจแกว่งตัวขึ้น หากขึ้นได้เหนือ 762 อาจคิดฟื้นขึ้นไปทดสอบแนวต้าน 768/772

กลยุทธ์: สำหรับ Trading ในระหว่างวัน แนะนำเปิด Long สัญญา S50H16 ที่ 762 เพื่อปิดสถานะในช่วงคิดไปทดสอบแนวต้านที่ 768/772 โดยให้จุด stop loss ที่ 758

สำหรับคนที่ได้เปิด Long ไว้ก่อนหน้านี้ที่ 756 อาจจะได้ปิดสถานะที่ 762 หรือ 750

Disclaimer

บริษัทหลักทรัพย์ เคจีไอ (ประเทศไทย) จำกัด (มหาชน) ("บริษัท") มิได้ให้การรับรองใดๆ ถึงความถูกต้องและแท้จริงของข้อมูลในเอกสารนี้ ("ข้อมูล") ดังนั้นไม่ว่าจะด้วยเหตุใดก็ตาม บริษัทฯ ไม่ขอรับผิดชอบต่อการเสียหายในรายได้ หรือผลประโยชน์ใดๆ ทั้งทางตรงและทางอ้อมที่เกิดขึ้นจากการใช้ ข้อมูล และข้อมูลนี้มิได้จัดทำขึ้นเพื่อเป็นการชักชวนหรือชี้แนะให้ซื้อขายหลักทรัพย์ใดๆ ทั้งนี้ข้อมูลถูกจัดทำขึ้นจากแหล่งข้อมูลที่เป็นปัจจุบันและ บริษัทฯ สงวนสิทธิ์ในการแก้ไขข้อความใดๆ ในเอกสารนี้โดยมีผลย้อนกลับแล้วล่วงหน้า