

Trend Trading

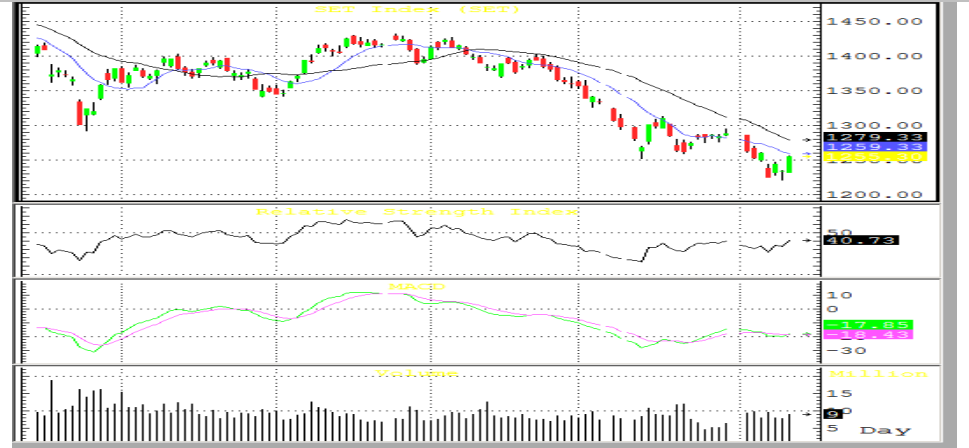
วันที่ 13 มกราคม 2559

SET Index 1,255.30 +20.80 จุด +1.68% มูลค่าการซื้อขาย 46,997 ล้านบาท

ชื่อ/ภายใต้ชื่อย่อตามกลุ่มหุ้นทุก (ล้านบาท)

นักลงทุนสถาบัน +2,298 ล้านบาท นักลงทุนต่างประเทศ +375 ล้านบาท

นักลงทุนรายย่อย -3,244 ล้านบาท นักบริษัทหลักทรัพย์ +570 ล้านบาท



คาดการณ์กรอบดัชนี

แนวรับ 1245 1235 1220

แนวต้าน 1260 1270 1285

ภาพเมื่อวันก่อน

ตลาดหุ้นไทย +20.80 จุด (+1.68%)
มูลค่าการซื้อขาย 46,997 ล้านบาท

ดัชนีหุ้นไทยเคลื่อนไหวทำระดับสูงสุดของวันที่ 1,255.78 จุด และทำระดับต่ำสุดของวันอยู่ที่ 1,231.92 จุด

คาดการณ์

- มุมมองทางเทคนิค - กราฟเมื่อวานหากพิจารณาจาก price pattern เห็นว่า SET ที่มีการกระเพื่อมปรับลงระหว่างวันเมื่อวานนี้ได้เริ่มเป็นสัญญาณขาขึ้นระยะสั้นจากการตัดขึ้นของดัชนีกับ MA5 (แต่ยังไม่ผ่าน MA10) ทำให้ภาพตลาดกำลังกลับมาเป็นส่วนหนึ่งของการสร้างฐานเพื่อเตรียมปรับขึ้นในวันข้างหน้า (โดยเฉพาะ SET และ SET100 แสดงภาพขาขึ้นค่อนข้างเด่น) แต่ SET50 อาจการแกว่งตัวอีกเล็กน้อย 1-2 วันจึงจะเริ่มมีการพัฒนาขาขึ้นที่ชัดเจนมากกว่านี้ (สรุป ขาขึ้นไม่สมบูรณ์แต่สัญญาณซื้อรายตัวมีมากขึ้น)
- แนวโน้มของตลาดในระยะใกล้ๆจะเคลื่อนไหวที่กรอบ 1245-1260
- หุ้นที่เลือกวันนี้มีโอกาสปรับขึ้น แนะนำซื้อแก๊งกำไรที่กรอบแนวรับ-แนวต้าน

หุ้นที่น่าสนใจ

- GL
- SUPER

หลักทรัพย์	ราคาปิด	แนวรับ	แนวต้าน	ความเห็น
GL	19.00	18.80	20.00	ราคาหุ้นมีโอกาสปรับขึ้นในระยะสั้น แนะนำซื้อ-ขายที่กรอบแนวต้านและแนวรับ จุด stop loss หากต่ำกว่า 18.60 บาท
SUPER	1.22	1.20	1.34	ราคาหุ้นมีโอกาสปรับขึ้นในระยะสั้น แนะนำซื้อ-ขายที่กรอบแนวต้านและแนวรับ จุด stop loss หากต่ำกว่า 1.18 บาท

UPDATE หุ้นที่แนะนำก่อนหน้า

- PRAKIT แนวโน้มราคามีโอกาสปรับขึ้น กรอบราคาอยู่ที่ 14.80-16.00 บาท หากต่ำกว่ากรอบล่างควรขายคัดลอกออกไปก่อน
- AJD แนวโน้มราคามีโอกาสปรับขึ้น กรอบราคาอยู่ที่ 1.12-1.22 บาท หากต่ำกว่ากรอบล่างควรขายคัดลอกออกไปก่อน
- IRPC แนวโน้มราคามีโอกาสปรับขึ้น กรอบราคาอยู่ที่ 4.44-4.60 บาท หากต่ำกว่ากรอบล่างควรขายคัดลอกออกไปก่อน

อภิศักดิ์ ลิ้มปรีธารังกุล

Analyst Registration No. 13130

Disclaimer: เอกสาร/รายงานฉบับนี้จัดทำขึ้นบนพื้นฐานข้อมูลที่เปิดเผยต่อสาธารณชน ซึ่งที่พิจารณาแล้วมีความน่าเชื่อถือ อย่างไรก็ตาม บมจ.หลักทรัพย์กรุงศรี มิอาจรับรองความถูกต้องและความสมบูรณ์ของข้อมูลดังกล่าวได้ บทความดังกล่าวเป็นเพียงแนวคิดของผู้จัดทำเพื่อใช้เป็นข้อมูลประกอบการตัดสินใจในการลงทุน บริษัทฯ ขอสงวนสิทธิ์ในการเปลี่ยนแปลงความเห็นหรือประมาณการต่างๆที่ปรากฏในเอกสาร/รายงานฉบับนี้โดยไม่ต้องแจ้งให้ทราบล่วงหน้าต่อนักลงทุนโปรดใช้ดุลพินิจอย่างรอบคอบในการพิจารณาการลงทุน



BAFS	BCP	BTS	CPN	EGCO	GRAMMY	HANA	INTUCH	IRPC	IVL
KBANK	KKP	KTB	MINT	PSL	PTT	PTTEP	PTTGC	SAMART	SAMTEL
SAT	SC	SCB	SE-ED	SIM	SPALI	TISCO	TMB	TOP	





จะทำการเผยแพร่รายชื่อเฉพาะบริษัทที่ได้คะแนนอยู่ในระดับ "ดี" ขึ้นไป ซึ่งมี 3 กลุ่ม คือ "ดี" "ดีมาก" และ "ดีเลิศ"
โดยประกาศรายชื่อบริษัทในแต่ละกลุ่ม เรียงตามลำดับตัวอักษรชื่อย่อบริษัทในภาษาอังกฤษ (ช่วงวันที่ 1 มกราคม 2556 ถึง 22 ตุลาคม 2557)



AAV	ACAP	ADVANC	ANAN	AOT	ASIMAR	ASK	ASP	BANPU	BAY
BBL	BECL	BIGC	BKI	BLA	BMCL	BROOK	CENDEL	CFRESH	CIMBT
CK	CNT	CPF	CSL	DELTA	DRT	DTAC	DTC	EASTW	EE
ERW	GBX	GC	GFPT	GUNKUL	HEMRAJ	HMPRO	ICC	KCE	KSL
LANNA	LH	LHBANK	LOXLEY	LPN	MACO	MC	MCOT	NBC	NCH
NINE	NKI	NMG	NSI	OCC	OFM	PAP	PE	PG	PHOL
PJW	PM	PPS	PR	PRANDA	PS	PT	QH	RATCH	ROBINS
RS	S&J	SAMCO	SCC	SINGER	SIS	SITHAI	SNC	SNP	SPI
SSF	SSI	SSSC	STA	SVI	TCAP	TF	THAI	THANI	THCOM
TIP	TIPCO	TK	TKT	TNITY	TNL	TOG	TRC	TRUE	TSTE
TSTH	TTA	TTW	TVO	UAC	VGI	VNT	WACOAL		



2S	AF	AH	AHC	AIT	AJ	AKP	AKR	AMANAH	AMARIN
AMATA	AP	APCO	APCS	AQUA	ARIP	AS	ASIA	AYUD	BEAUTY
BEC	BFIT	BH	BJC	BJCHI	BOL	BTNC	BWG	CCET	CGD
CGS	CHOW	CI	CKP	CM	CMR	CSC	CSP	CSS	DCC
DEMCO	DNA	EA	ESSO	FE	FORTH	FPI	GENCO	GL	GLOBAL
GLOW	GOLD	HOTPOT	HTC	HTECH	HYDRO	IFS	IHL	INET	IRC
IRCP	ITD	KBS	KGI	KKC	KTC	L&E	LRH	LST	MAJOR
MAKRO	MATCH	MBK	MBKET	MEGA	MFC	MFEC	MJD	MODERN	MONO
MOONG	MPG	MTI	NC	NTV	NUSA	NWR	NYT	OGC	OISHI
PACE	PATO	PB	PDI	PICO	PPM	PPP	PREB	PRG	PRIN
PTG	QLT	QTC	RCL	SABINA	SALEE	SCBLIF	SCCC	SCG	SEAFCO
SEOIL	SFP	SIAM	SIRI	SKR	SMG	SMK	SMPC	SMT	SOLAR
SPC	SPCG	SPPT	SST	STANLY	STEC	STPI	SUC	SWC	SYMC
SYNEX	SYNTEC	TASCO	TBSP	TEAM	TFD	TFI	THANA	THIP	THREL
TIC	TICON	TIW	TKS	TLUXE	TMI	TMT	TNDT	TPC	TPCORP
TRT	TRU	TSC	TTCL	TUF	TVD	TWFP	UMI	UP	UPF
UPOIC	UT	UV	UWC	VIH	WAVE	WHA	WIN	WINNER	YUASA
ZMICO									

ช่วงคะแนน	สัญลักษณ์	ความหมาย
90-100		ดีเลิศ
80-89		ดีมาก
70-79		ดี
60-69		ดีพอใช้
50-59		ผ่าน
ต่ำกว่า 50	-	N/A

Disclaimer

การเปิดเผยผลการสำรวจของสมาคมส่งเสริมสถาบันกรรมการบริษัทไทย (IOD) ในเรื่องการกำกับดูแลกิจการ (Corporate Governance) นี้ เป็นการดำเนินการตามนโยบายของสำนักงานคณะกรรมการกำกับหลักทรัพย์และตลาดหลักทรัพย์ โดยการสำรวจของ IOD เป็นการสำรวจและประเมินจากข้อมูลของบริษัทจดทะเบียนในตลาดหลักทรัพย์แห่งประเทศไทย และตลาดหลักทรัพย์ เอ็มเอไอ (MAI) ที่มีการเปิดเผยต่อสาธารณะและเป็นข้อมูลที่ผู้ลงทุนทั่วไปสามารถเข้าถึงได้ ดังนั้น ผลสำรวจดังกล่าวจึงเป็นการนำเสนอในมุมมองของบุคคลภายนอก โดยไม่ได้เป็นการประเมินการปฏิบัติ และมิได้มีการใช้ข้อมูลภายในเพื่อการประเมิน

ผลสำรวจดังกล่าวเป็นผลการสำรวจ ณ วันที่ปรากฏในรายงานการกำกับดูแลกิจการของบริษัทจดทะเบียนไทยเท่านั้น ดังนั้น ผลการสำรวจจึงอาจเปลี่ยนแปลงได้ภายหลังจากวันดังกล่าว ทั้งนี้ บริษัทหลักทรัพย์ กรุงศรี จำกัด (มหาชน) มิได้ยืนยันหรือรับรองถึงความถูกต้องของผลการสำรวจดังกล่าวแต่อย่างใด

สำนักงานใหญ่

เลขที่ 898 อาคารเพลินจิตทาวเวอร์ ชั้น 3
ถนนเพลินจิต แขวงลุมพินี เขตปทุมวัน กรุงเทพฯ 10330
โทร. 0-2659-7000 โทรสาร 0-2658-5699
Internet Trading: 0-2659-7777

สาขา

สาขาเอ็มโพเรียม

622 เอ็มโพเรียมทาวเวอร์ ชั้น 10 ถนนสุขุมวิท 24
แขวงคลองตัน เขตคลองเตย กรุงเทพฯ 10110
โทร. 0-2695-4500 โทรสาร 0-2695-4599

สาขาเซ็นทรัลบางนา

589/151 อาคารเซ็นทรัลซีทีทาวเวอร์ 1 ออฟฟิศ ชั้น 27
ถนนบางนา-ตราด แขวง-เขต บางนา กรุงเทพฯ 10260
โทร. 0-2763-2000 โทรสาร 0-2399-1448

สาขาพระราม 2

111/917-919 ถนนพระราม 2
แขวงสามตำบล เขตบางขุนเทียน กรุงเทพฯ 10150
โทร. 0-2895-9575 โทรสาร 0-2895-9557

สาขาถนนวิภาวดีรังสิต

ที่ทำการ ธนาคารกรุงศรีอยุธยา จำกัด (มหาชน)
สาขาถนนวิภาวดีรังสิต (ชั้นทาวเวอร์)
123 ถนนวิภาวดีรังสิต แขวงจอมพล เขตจตุจักร
กรุงเทพฯ 10900
โทร. 0-2273-8388 โทรสาร 0-2273-8399

สาขาชลบุรี

64/17 ถนนสุขุมวิท ตำบลบางปลาสร้อย อำเภอเมือง
จ.ชลบุรี 20000
โทร. 0-3879-0430 โทรสาร 0-3879-0425

สาขาหาดใหญ่

90-92-94 ธนาคารกรุงศรีอยุธยา จำกัด (มหาชน) ถนนนิพัทธ์อุทิศ 1 ตำบล
หาดใหญ่ อำเภอหาดใหญ่ จังหวัดสงขลา 90110
โทร. 074- 221-229 โทรสาร 074-221-411

สาขานครปฐม

67/1 ถนนราชดำเนิน ตำบลพระปฐมเจดีย์ อำเภอเมือง
จ.นครปฐม 73000
โทร. 0-3427-5500-7 โทรสาร 0-3421-8989

สาขาสุพรรณบุรี

249/171-172 หมู่ 5 ตำบลท่าระหัด
อำเภอเมืองสุพรรณบุรี จ.สุพรรณบุรี 72000
โทร. 0-3550-1234 โทรสาร 0-3552-2449

สาขานครราชสีมา

168 ถนนจอมพล ตำบลในเมือง อำเภอเมืองนครราชสีมา
จ.นครราชสีมา 30000
โทร. 0-4425-1211-4 โทรสาร 0-4425-1215

สาขาขอนแก่น

ธนาคารกรุงศรีอยุธยา จำกัด (มหาชน) สาขาขอนแก่น
114 ถนนศรีจันทร์ ตำบลในเมือง อำเภอเมือง จ.ขอนแก่น 40000
โทร. 0-4322-6120 โทรสาร 0-4322-6180

สาขาเชียงใหม่

ธนาคารกรุงศรีอยุธยา จำกัด (มหาชน) สาขาประตูช้างเผือก
70 ถนนช้างเผือก ตำบลศรีภูมิ อำเภอเมือง จ.เชียงใหม่ 50200
โทร. 0-5321-9234 โทรสาร 0-5321-9247

สาขาเชียงราย

ธนาคารกรุงศรีอยุธยา จำกัด (มหาชน) สาขาเชียงราย
231-232 ถนนธนาสัย ตำบลเวียง อำเภอเมือง จ.เชียงราย 57000
โทร. 0-5371-6489 โทรสาร 0-5371-6490

สาขาพิษณุโลก

ธนาคารกรุงศรีอยุธยา จำกัด (มหาชน) สาขาพิษณุโลก
275/1 ถนนพิชัยสงคราม ตำบลในเมือง อำเภอเมือง จ.พิษณุโลก 65000
โทร. 0-5530-3360 โทรสาร 0-5530-2580

Analyst Team	Sector Coverage	Central line	E-mail
ณภัทร จันทร์เสรีกุล, Head of Research	Energy, Petrochemical, Strategy	662-659-7000 ext. 5000	naphat.chantaraserukul@krungsrisecurities.com
กิตติสร พฤติภัทร์, CFA, FRM	Property, ICT	662-659-7000 ext. 5019	kittisorn.pruitipat@krungsrisecurities.com
เจษฎา เตชะหัสติน, CFA	Banking, Insurance, Consumer	662-659-7000 ext. 5004	jesada.techahusdin@krungsrisecurities.com
สุนทร ทองทิพย์	Food, Strategy	662-659-7000 ext. 5009	sunthorn.thongthip@krungsrisecurities.com
กวีวิทย์ ถวิลวิทยานนท์	Renewable Energy, Contractor	662-659-7000 ext. 5010	kaweewit.thawilwithayanon@krungsrisecurities.com
วรพงษ์ ตันตุวิพิงค์	Mid cap, Electronic, Media, Automotive, Commerce	662-659-7000 ext. 5016	worrapong.tuntiwutthipong@krungsrisecurities.com
ธีระพล อุดมเวศย์, Assistant Analyst	Healthcare		
ภาวิชัย จิตต์มิตรภาพ, Assistant Analyst			
ทรงกลด วงศ์ไชย	Investment Strategy	662-659-7000 ext. 5003	songklod.wongchai@krungsrisecurities.com
อาทิตย์ จันทร์สว่าง	Small cap, MAI	662-659-7000 ext. 5005	artit.jansawang@krungsrisecurities.com
อภิศักดิ์ ลิ้มปรีธารกุล	Technical	662-659-7000 ext. 5007	apisak.limthumrongkul@krungsrisecurities.com
		Fax 662-658-5643	

คำแนะนำในการลงทุน

- ซื้อ** - หุ้นที่คาดหวังอัตราผลตอบแทนรวมจากการลงทุนเกินกว่า 10% ภายในระยะเวลา 1 ปีข้างหน้าสำหรับหุ้นขนาดเล็ก, เกินกว่า 5% สำหรับหุ้นขนาดใหญ่
- ถือ** - หุ้นที่คาดหวังอัตราผลตอบแทนรวมจากการลงทุนระหว่าง -10% ถึง 10% ภายในระยะเวลา 1 ปีข้างหน้าสำหรับหุ้นขนาดเล็ก, ระหว่าง -5% ถึง 5% สำหรับหุ้นขนาดใหญ่
- ขาย** - หุ้นที่คาดหวังอัตราผลตอบแทนรวมจากการลงทุนน้อยกว่า 10% ภายในระยะเวลา 1 ปีข้างหน้าสำหรับหุ้นขนาดเล็ก, เกินกว่า 5% สำหรับหุ้นขนาดใหญ่