

# TIGER IN-TREND MORNING SESSION



15 มกราคม 2558



## ACTION

รอดูบริเวณ 1275-1280 จุด  
ผ่านได้ Upside เปิด

SET Index: จากการฟื้นตัวของตลาดหุ้นสหรัฐฯ และราคาน้ำมันในตลาดโลกที่ปรับกลับขึ้นมา ส่งผลให้ดัชนีในประเทศเข้านี้มีโอกาสเปิดบวกสูง

โดยมุมมองในภาพทางเทคนิควันนี้ให้รอดูบริเวณแนวต้านสำคัญของวันที่ 1275-1280 จุด (บริเวณเส้น Downtrend line ในภาพ 240 นาที) หากผ่านได้ Upside จะเปิดเพื่อให้ดัชนีวิ่งขึ้นต่อเข้าหาเป้าหมายถัดไปที่ 1300 จุด

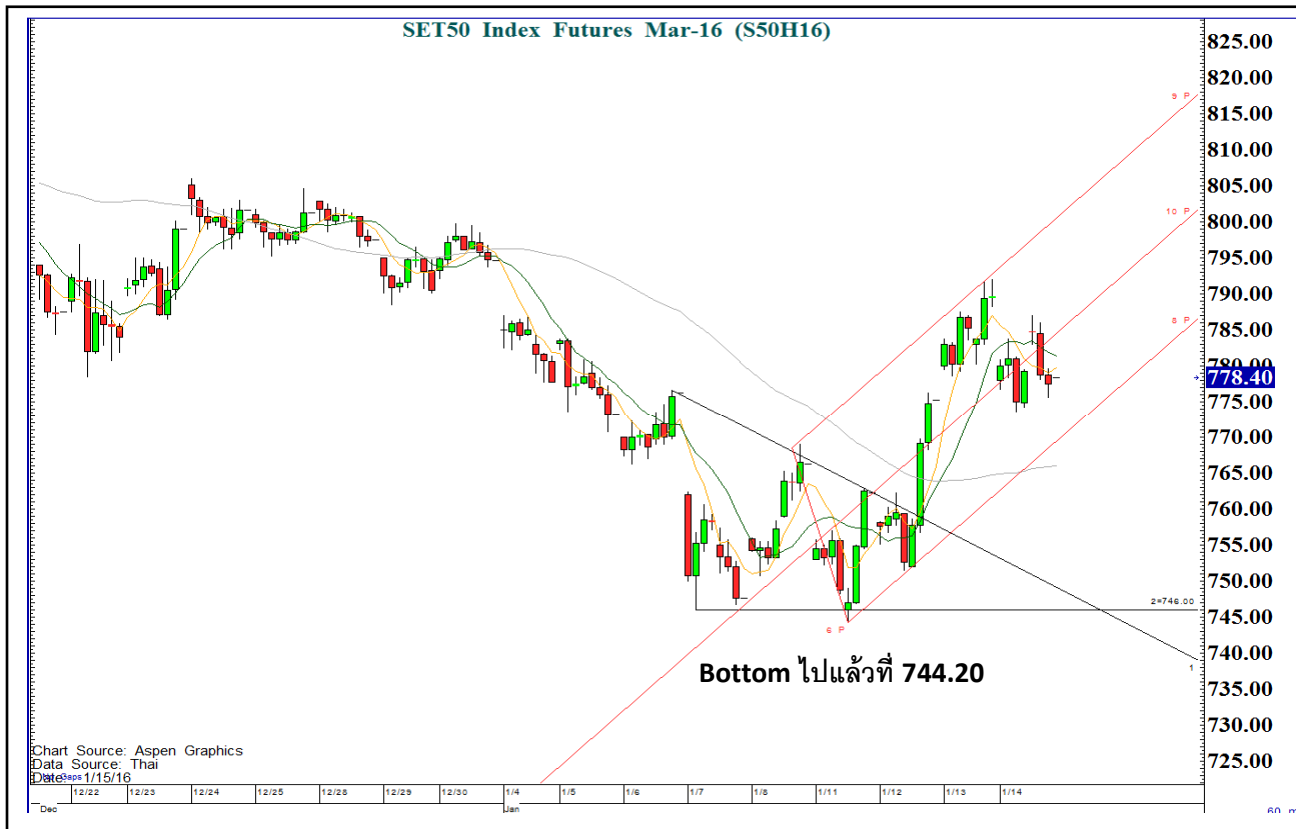
แต่ถ้าไม่ผ่านระดับดังกล่าว จะเกิดการย่อตัว ให้แนวรับบริเวณ Gap 1255.78-1262.53 จุด

Support	1260*, 1255
Resistance	1275-1280



นักวิเคราะห์ : ปวีศา เลิศกิจคุณานนท์  
พงศ์พัฒน์ คำชู , อภิวัฒน์ ทวีศิริเวทย์  
Tel : +662-658-6300 ext. 1405

SET 50 Index Futures: ภาพราย 60 นาที แกว่งตัวในกรอบ Uptrend Channel



Action

14 ม.ค. นักลงทุนต่างชาติ Short สุทธิ 8,552 สัญญา หากกรอบเช้าวันนี้ดัชนีเปิดเหนือแนวรับ 775 จุด ยังมองมีโอกาสแกว่งตัวขึ้นต่อตามกรอบ Uptrend Channel ภาพทิศทางโดยรวมเป็นเชิงบวก มองการย่อตัวในเมื่อวานนี้เป็นเพียงการย่อตัวระยะสั้นเพื่อที่จะสะสมกำลังดีต่อ โดยมีเป้าหมายย่อที่ 785 จุด ส่วนเป้าหมายหลักที่ 800 จุด (กรณีภาพหลักหลุด 770 จุด ภาพจะเปลี่ยนเป็นลบ)

กลยุทธ์ S50H16 (LONG เป็นรอบ)

- S50H16 ที่เหลือสถานะ Hold Long ต้นทุน 770-775 แนะนำถือต่อ ให้กรอบเป้าหมาย 785/800 จุด **ตัดขาดทุนกรณีอ่อนตัว หลุด 770 จุด**
- พอร์ต Trading Long เมื่อวานนี้ ต้นทุนต่ำกว่า 775 จุด วันนี้รอทำกำไรที่แนวต้านบริเวณ 785 จุด **ตัดขาดทุนกรณีอ่อนตัว หลุด 770 จุดเช่นกัน**

Guideline

SET50 Index Futures: รอบหลัก S50H16 ทา Bottom ของรอบระยะกลางที่แนวรับ 744 จุดได้แล้ว เริ่มรอบฟื้นตัวต่อเนื่อง การชะลอรายทางเป็นเพียงส่วนย่อยเท่านั้น เป้าหมายหลักแรก 790-800 จุด

Trading By Investor

Contracts	Long	Short	Net	YTD
Institution	29,655	34,318	-4,663	-54,140
Foreign	16,544	25,096	-8,552	42,974
Local	104,605	91,390	13,215	111,666

SUPPORT 775, 770

RESISTANCE 785, 800

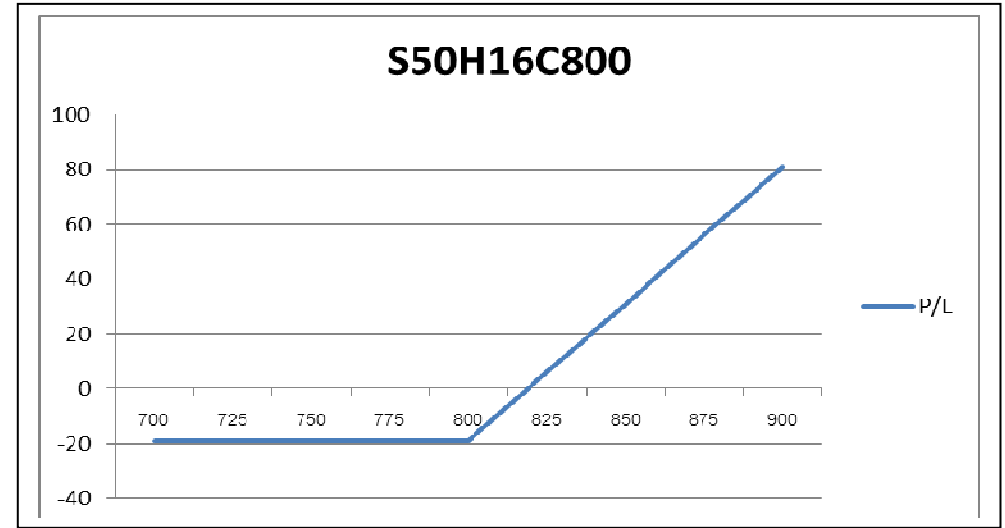


## SET50 Index Options

คำแนะนำ : หลังจากที่เปิดสถานะ Long S50H16C800 ไปแล้ว แนะนำให้ออกมา Wait and See ก่อน เพื่อรอจังหวะเข้าซื้อขายอีกครั้ง

กลยุทธ์ : Wait and See  
 ขาดทุนสูงสุด : -  
 กำไรสูงสุดทางทฤษฎี : -  
 เป้าหมายการทำกำไร : -  
 จุดคุ้มทุน(เมื่อหมดอายุ) : -

หมายเหตุ : ตัวคูณดัชนีเท่ากับ 200 บาทต่อ 1 จุดดัชนี



ตารางแสดงผลตอบแทนในการลงทุน

	ราคา	Chang	Vol.	Open Interest	Intrinsic Value	Time Value	Break Even	All-in-Premium	Implied Volatility	Effective Gearing	
Call Option	S50H16C750	48.00	-7.00	33	139	39.91	8.09	798.00	0.01	16.78%	12.46
	S50H16C775	31.00	-6.80	93	473	14.91	16.09	806.00	0.02	16.32%	15.53
	S50H16C800	20.50	-5.40	167	752	0.00	20.50	820.50	0.04	17.63%	17.28
	S50H16C825	13.00	-2.90	133	701	0.00	13.00	838.00	0.06	18.49%	19.14
	S50H16C850	8.00	-1.80	57	551	0.00	8.00	858.00	0.09	19.19%	20.93
Put Option	S50H16P750	19.60	5.10	251	882	0.00	19.60	730.40	-0.08	25.46%	-12.54
	S50H16P775	28.30	5.30	97	1122	0.00	28.30	746.70	-0.05	24.43%	-11.56
	S50H16P800	41.20	6.20	77	734	10.09	31.11	758.80	-0.04	24.47%	-10.09
	S50H16P825	60.90	12.40	9	547	35.09	25.81	764.10	-0.03	27.50%	-7.96
	S50H16P850	73.50	5.20	4	674	60.09	13.41	776.50	-0.02	23.46%	-7.93

SET50 Index	Long Call 800	Cost	Profit/Loss
700	-100	19	-19
725	-75	19	-19
750	-50	19	-19
775	-25	19	-19
800	0	19	-19
825	25	19	6
850	50	19	31
875	75	19	56
900	100	19	81

คำอธิบาย Long Call : คาดการณ์การปรับตัวขึ้นของดัชนี SET50

Long Put : คาดการณ์การปรับตัวลดลงของดัชนี SET50

Short Call : คาดการณ์ดัชนี SET50 เคลื่อนไหวแบบ Sideway Down

Short Put : คาดการณ์ดัชนี SET50 เคลื่อนไหวแบบ Sideway Up



นักวิเคราะห์ : ปวีศา เลิศกิจคุณานนท์  
 พงศ์พัฒน์ คำชู , อภิวัฒน์ ทวีศิริเวทย์  
 Tel : +662-658-6300 ext. 1405

TOP's Most Active



## TECHNICAL VIEW: TOP GAINER AND TOP LOSER

### 5 TOP MAINBROAD GAINER

Rank	Stock	PClose	%Change	Support	Resistance	Trend (1 week)	มุมมอง
1	VIH	6.75	10.66	6.50/6.20	6.90/7.30	Uptrend	ติดตัวขึ้นแรงหลังผ่านแนวต้านเดิม
2	COM7	6.00	6.19	5.90/5.70	6.30/6.50	Uptrend	แนวต้านหลักอยู่บริเวณ 6.25-6.30 บาท
3	BIG	1.73	5.49	1.65/1.60	1.80/1.90	Uptrend	ขึ้นทดสอบแนวต้านเดิมที่ 1.75 บาทอีกครั้ง มีโอกาสผ่านไปได้ในรอบนี้
4	SMPC	7.40	4.96	7.20/7.00	7.60/7.80	Uptrend	อาจมีการย่อตัวหลังทดสอบต้านเดิมที่ 7.60 บาท
5	VNG	15.00	4.90	14.70/14.30	15.50/16.00	Uptrend	ฟื้นตัวขึ้นจากฐาน มีโอกาสปรับตัวขึ้นต่อ

### 5 TOP MAINBROAD LOSER

Rank	Stock	PClose	%Change	Support	Resistance	Trend (1 week)	มุมมอง
1	JTS	1.47	11.45	1.40/1.30	1.60/1.70	Sideway	แกว่งตัวในกรอบกว้าง
2	PTTEP	47.50	6.40	46.70/46.00	49.00/50.20	Downtrend	อ่อนตัวลงตามแนวโน้มหลัก
3	TRUE	6.65	4.32	6.50/6.30	6.80/7.10	Sideway	พักตัวหลังจากที่รีบาวนด์ขึ้นมาแรง
4	SPORT	2.40	4.00	2.30/2.20	2.60/2.70	Uptrend	อาจเห็นการพักตัวลงก่อน
5	SENA	2.46	3.91	2.40/2.34	2.50/2.56	Downtrend	ปรับตัวลงต่อตามแนวโน้มหลัก

#### หมายเหตุประกอบการเลือก Top Gainer และ Top Loser

- ปริมาณการซื้อขายเฉลี่ย 5 วัน มากกว่า 10 ล้านบาท

- ไม่นับรวม DW และ Warrant

- ราคาหุ้นไม่ต่ำกว่า 1 บาท

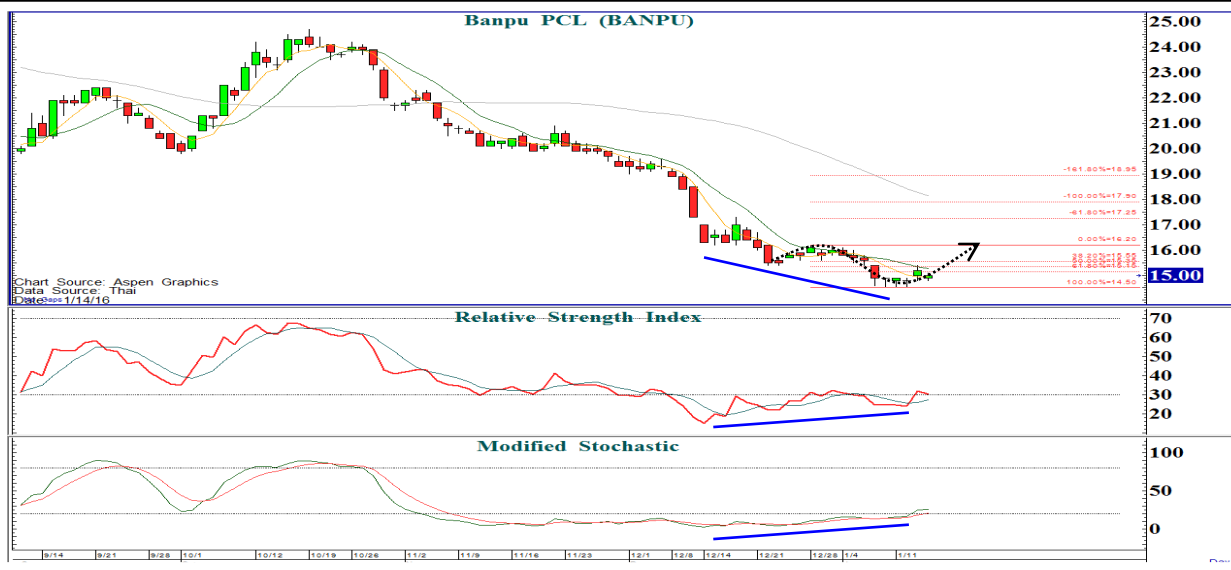
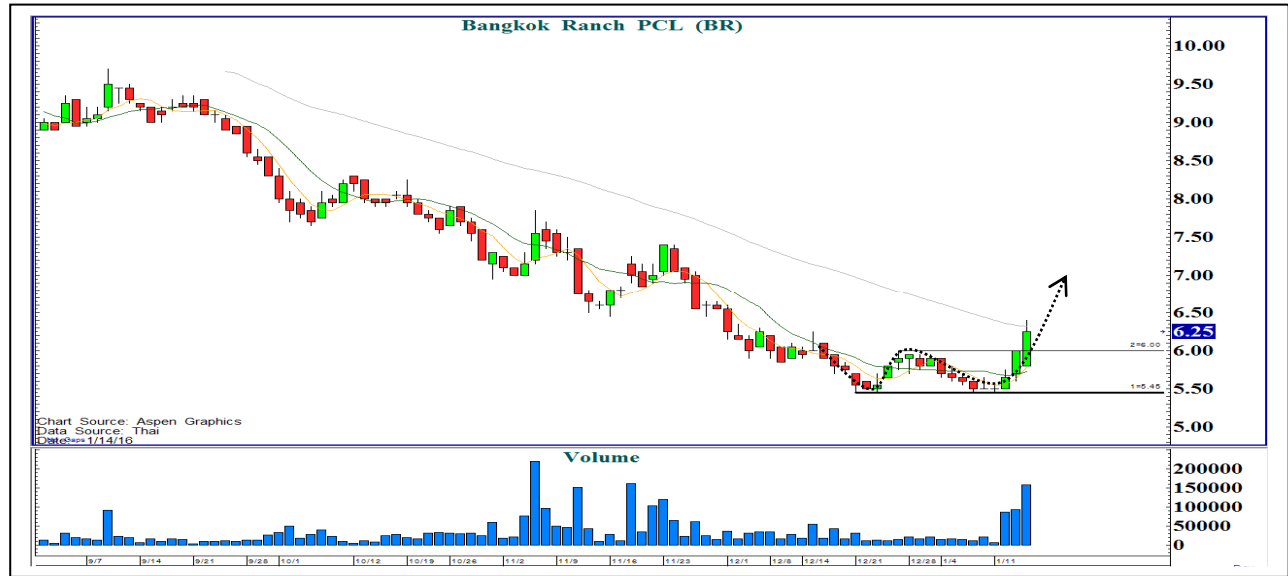
\*\* เนื่องจากหุ้นในกลุ่มนี้ส่วนใหญ่เป็นหุ้นที่ผันผวนแรงกว่าตลาด นักลงทุนควรใช้ความระมัดระวังเป็นพิเศษ \*\*

Tiger Picks – BR

Support 6  
Resistance 6.90 - 7  
Cut loss 5.85

คำแนะนำระยะสั้น (BUY)

การฟื้นตัวในรอบล่าสุด ต่างจากรอบที่ผ่านมา เนื่องจากเกิดรูปแบบ Double bottom โดยสามารถขึ้นมาขึ้นเหนือระดับ 6 บาทได้ ทำให้สามารถลู่เป็นจุด “กลับตัว” ในภาพหลักได้



Support 14.80  
Resistance 16-16.20  
Cut loss 14.50

คำแนะนำระยะสั้น (BUY)

สามารถเล่นเก็งกำไรระยะสั้น โดยการทำ Low ล่าสุด เป็นการเกิด Positive Divergence รอบที่ 2 ทำให้มองว่าในรอบสั้นมีโอกาสที่ราคาจะฟื้นตัวระยะสั้น วางเป้าหมายการฟื้นตัวที่ 16-16.20 บาท

Tiger Picks – BANPU



## Follow Up Tiger Picks

วันที่แนะนำ	หุ้น	มุมมองทางเทคนิค
8 ม.ค. 59	ITD (BUY)	เริ่มเห็นการฟื้นตัวในกรอบเดิม ที่ 6.9-7.5 บาท หลังลงแตะแนวรับสำคัญ ทั้งนี้มุมมองเป้าหมายเดิมที่ 7.45 บาท <b>ตัดขาดทุนกรณีราคาอ่อนตัวหลุด 6.80 บาท</b>
11 ม.ค. 59	BH (BUY)	<b>ราคาขึ้นผ่าน 222 บาท</b> โมเมนตัมในภาพรวมยังเป็นบวก มองเป้าหมายถัดไปที่ 238 บาท <b>ตัดขาดทุนกรณีราคาอ่อนตัวหลุด 213 บาท</b>
12 ม.ค. 59	KAMART (BUY)	ราคาติดตัวขึ้นต่อ ใกล้ถึงเป้าหมายแรกที่ 7.7 บาท โดยสัญญาณ MACD ที่เป็นบวก แสดงถึงแนวโน้มที่แข็งแกร่งในช่วงนี้ มองแนวต้านถัดไปที่ 8 บาท <b>ตัดขาดทุนกรณีราคาอ่อนตัวหลุด 6.85 บาท</b>
13 ม.ค. 59	PTG (BUY)	ราคาแกว่งตัวขึ้นต่อ โดยภาพยังคงเป็นรูปแบบ Inverse H&S วัดเป้าหมายหลักการปรับตัวได้ที่ระดับ 14.80 บาท ส่วนเป้าหมายย่อยที่ 14.10 บาท <b>ตัดขาดทุนกรณีราคาอ่อนตัวหลุด 12.70 บาท</b>
14 ม.ค. 59	SAMART (BUY)	ราคาติดตัวขึ้นต่อ โดยหลังเกิดรูปแบบ Triple Bottom วางเป้าหมายการติดตัวที่ระดับ 17.80 / 18.70 บาท ตามลำดับ <b>ตัดขาดทุนกรณีราคาอ่อนตัวหลุด 15.40 บาท</b>
14 ม.ค. 59	FSMART (BUY)	ยังอยู่ในกรอบการเคลื่อนไหวขาขึ้น ในภาพระยะกลางและระยะสั้น โดยมองเป้าหมายการปรับตัวขึ้นในรอบนี้ที่ระดับ 15.60 / 16.20 บาท ตามลำดับ <b>ตัดขาดทุนกรณีราคาอ่อนตัวหลุด 14.80 บาท</b>

### หมายเหตุ:

- เราจะติดตามหุ้นที่แนะนำในช่วง 5 วันก่อนหน้า โดยหากราคาปรับตัวไม่ถึงเป้าหมายภายในกรอบระยะเวลาที่คาดไว้ จะถือเป็นการหมดอายุของคำแนะนำ และควรขายปิดสถานะลดความเสี่ยง
- กรณีซื้อหุ้นที่มีเครื่องหมาย \* หมายถึง หุ้นที่มีการ Update คำแนะนำเพิ่มเติมในวันนี้
- สีน้ำเงิน** แสดงถึงราคาหุ้นถึงเป้าหมาย
- ส่วนหุ้นที่ถึงเป้าหมายระดับ 2 หรือถึงจุดตัดขาดทุน ภายหลัง 1 วัน จะนำออกจากติดตาม

## Single Stock Futures: **SHORT BBLH16**



Strategies	<b>Short</b>			
Target	<b>143.5</b>			
Cut loss	<b>151.5</b>			
Underlying Price	<b>150</b>			

Futures	Last	Vol.	OI	SP
BBLH16	149.90	135	354	149.50
BBLM16	146.50	21	75	146.50
BBLU16	150	5	13	149
BBLZ16	-	-	5	146.41

## Derivative Warrants By Maybank Kim Eng Securities (Thailand)

DW	BBL42P1609A	Last Trading Date	27/09/2016 (256 วัน)
ประเภท	PUT	Intrinsic Value per DW	0.94
ราคา DW	1.84	Time Value per DW	0.90
ราคาหุ้นแม่	150	Break-Even Point	135.56
ราคาใช้สิทธิ	165	All-in-Premium	-9.63%
อัตราการใช้สิทธิ	0.0625	Implied Volatility	42.48%
สถานะ	ITM / 9.09%	Effective Gearing	-2.63

คำอธิบาย

Call DW: ถ้าหุ้นแม่วิ่งขึ้น ราคา Call DW ควรขยับสูงขึ้น แต่ถ้าหุ้นแม่วิ่งลง ราคา Call DW ควรขยับลง  
 Put DW: ถ้าหุ้นแม่วิ่งลง ราคา Put DW ควรขยับสูงขึ้น แต่ถ้าหุ้นแม่วิ่งขึ้น ราคา Put DW ควรขยับลง  
 Intrinsic Values คือ มูลค่า DW ที่หากใช้สิทธิทันทีที่ราคาหุ้นปัจจุบัน  
 Effective Gearing คือ ค่าที่บอกว่า DW จะเปลี่ยนไปกี่ % เมื่อราคาหุ้นอ้างอิงเปลี่ยนแปลง 1%  
 Implied Volatility คือ ค่าที่บอกว่าราคา DW ถูกหรือแพง โดยใช้เปรียบเทียบกับ DW บนหุ้นอ้างอิงตัวเดียวกัน แต่มีวันหมดอายุต่างกัน ราคาใช้สิทธิต่างกัน อัตราใช้สิทธิที่ต่างกัน  
 Break-even point คือ ราคาหุ้นต้องขึ้นไปปิดที่กี่บาท จึงทำให้การลงทุนใน DW เท่าทุน (หากถือ DW จนหมดอายุ)  
 All-in-Premium คือ ราคาหุ้นแม่ขึ้น (ลง) กี่ % จึงทำให้ Call (Put) DW เท่าทุน หากถือ Call DW จนหมดอายุ  
 In-the-money หรือ ITM คือ สถานะเมื่อราคาใช้สิทธิของ Call (Put) DW ต่ำกว่าราคาหุ้นปัจจุบัน  
 Out-of-the-money หรือ OTM คือ สถานะเมื่อราคาใช้สิทธิของ Call (Put) DW สูงกว่าราคาหุ้นปัจจุบัน  
 At-the-money หรือ ATM คือ สถานะเมื่อราคาใช้สิทธิเท่ากับราคาหุ้นปัจจุบัน

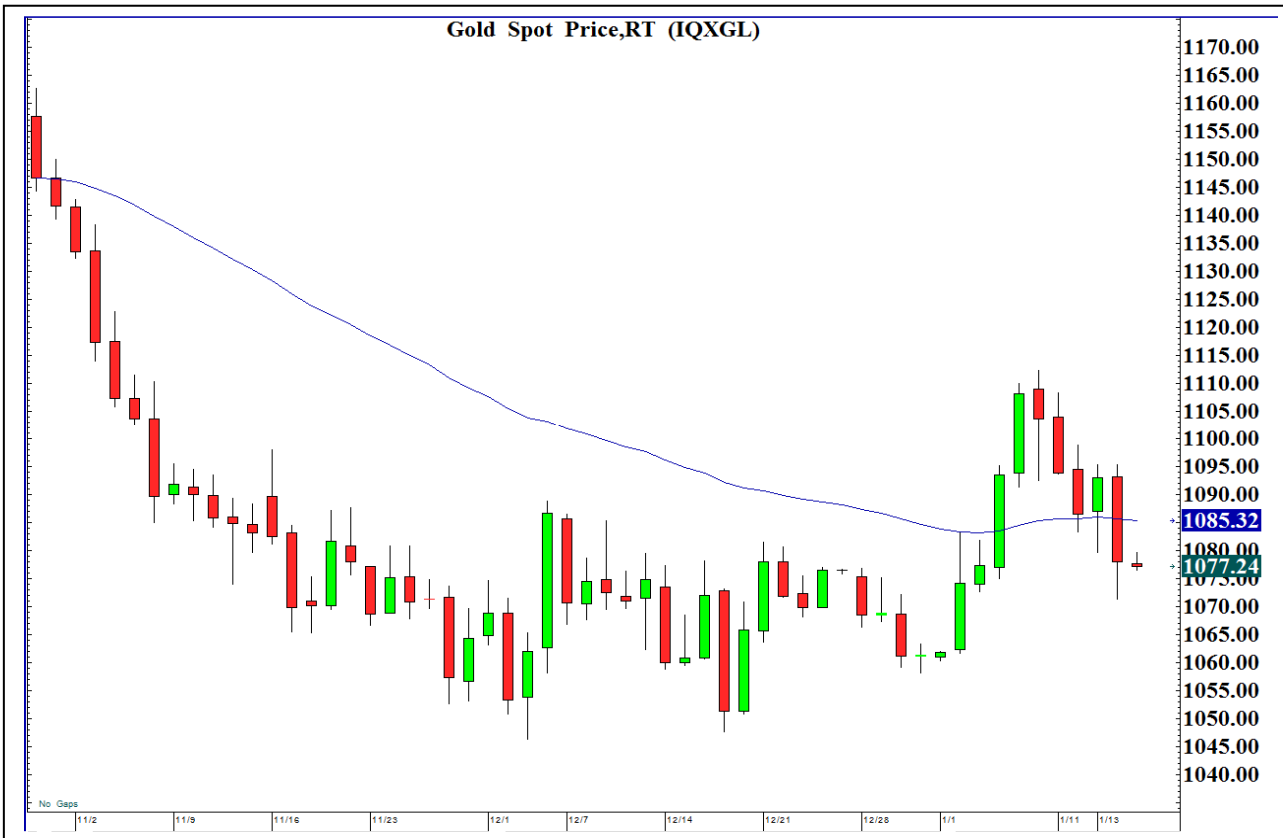
Note: ข้อมูลการคำนวณเป็นเพียงการประมาณการซึ่งไม่สามารถรับรองผลลัพธ์ในอนาคตข้างหน้าและไม่รับประกันความถูกต้อง



นักวิเคราะห์ : ปวีศา เลิศกิจคุณานนท์  
 พงศ์พัฒน์ คำชู , อภิวัฒน์ ทวีศิริเวทย์  
 Tel : +662-658-6300 ext. 1405



GOLD Futures: แรงขายกลบแรงซื้อวันก่อนหน้า ทำให้คาดการณ์การกลับมาแกว่งตัว Sideway อีกครั้ง



แนวโน้มราคาทองคำตลาด COMEX เชิงเทคนิค

ภาพรายวัน: ราคาทองคำปรับตัวลดลงกลบแรงซื้อจากวันก่อนหน้า ทำให้ภาพขาขึ้นในระยะสั้นเสียไป คาดการณ์ราคาจะกลับมาแกว่งตัว Sideway อีกครั้ง

คำแนะนำระยะสั้น GFG16 (ปิด Long)

- พอร์ตเก็งกำไรระยะสั้น ต้นทุน Long ที่ 1085 ดอลลาร์ ให้หาจังหวะปิดสถานะ Long ออกไปก่อนเมื่อเกิดการรบกวนในช่วงสั้น เนื่องจากภาพในระยะสั้นเปลี่ยนไป
- พอร์ตเล่นรอบระยะกลาง ต้นทุน Long ที่บริเวณ 1080 ดอลลาร์ แนะนำถือต่อ โดยมีเป้าหมายการทำกำไรที่ 1130 ดอลลาร์ และมีจุดตัดขาดทุนที่ 1050 ดอลลาร์

14 ม.ค. SPDR ดงการถือครองทองคำที่ระดับ 654.06 ตัน

Guideline

Remark: \*หาก Gold Spot เปลี่ยนแปลง 10 ดอลลาร์ Gold Futures จะเปลี่ยนแปลง 172.48 บาท \*หากค่าเงินบาทเปลี่ยนแปลง 0.10 บาท Gold Futures จะเปลี่ยนแปลง 51.14 บาท

Trading By Investor

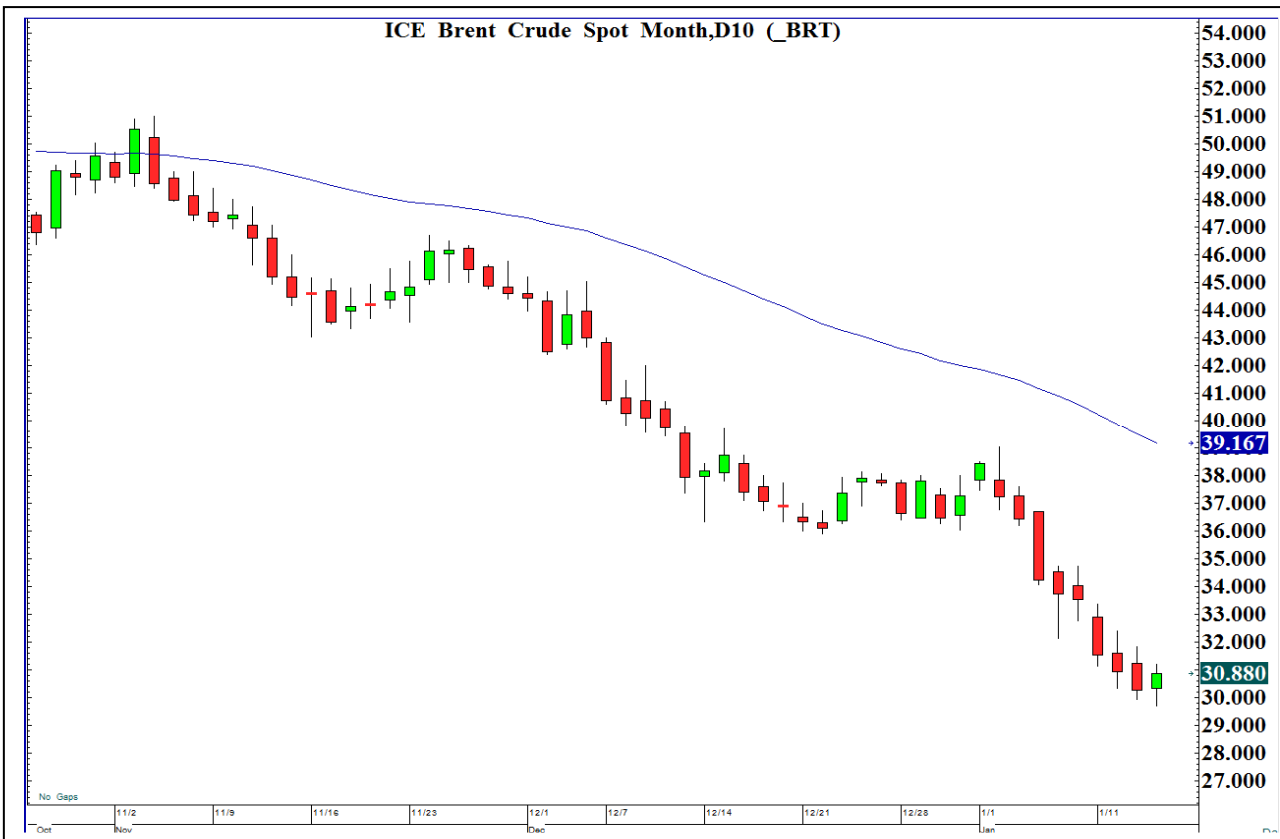
Contracts	Long	Short	Net	YTD
Institution	4081	3412	669	-751
Foreign	151	153	-2	3029
Local	4473	5140	-667	-2278

SUPPORT 1070/1060

RESISTANCE 1100/1110



OIL Futures: ราคาน้ำมันขึ้นเป็นวันแรก



แนวโน้มราคาน้ำมันดิบ Brent (ICE) เชิงเทคนิค

ภาพรายวัน: ราคาน้ำมันดิบขึ้นเป็นวันแรก หลังจากปรับตัวลดลงตลอด 8 วันทำการก่อนหน้านี้ จากการที่ราคาลงมา Oversold มากเกินไป คาดการณ์ว่าจะเห็นการปรับขึ้นต่อเนื่องเพื่อกลับเข้าสู่ค่าเฉลี่ย

คำแนะนำระยะสั้น BRF16 (ถือ Long)

- พอร์ตเก็งกำไรระยะสั้น Wait and See
- พอร์ตเล่นรอบระยะกลาง ต้นทุน Long ที่ 30 ดอลลาร์ ถือต่อ โดยมีเป้าหมายการทำกำไรที่ 33 ดอลลาร์

Guideline

ส่วนต่างระหว่างราคาน้ำมันดิบ Brent และราคาน้ำมันดิบ NYMEX ในปัจจุบันอยู่ที่ -0.32 ดอลลาร์

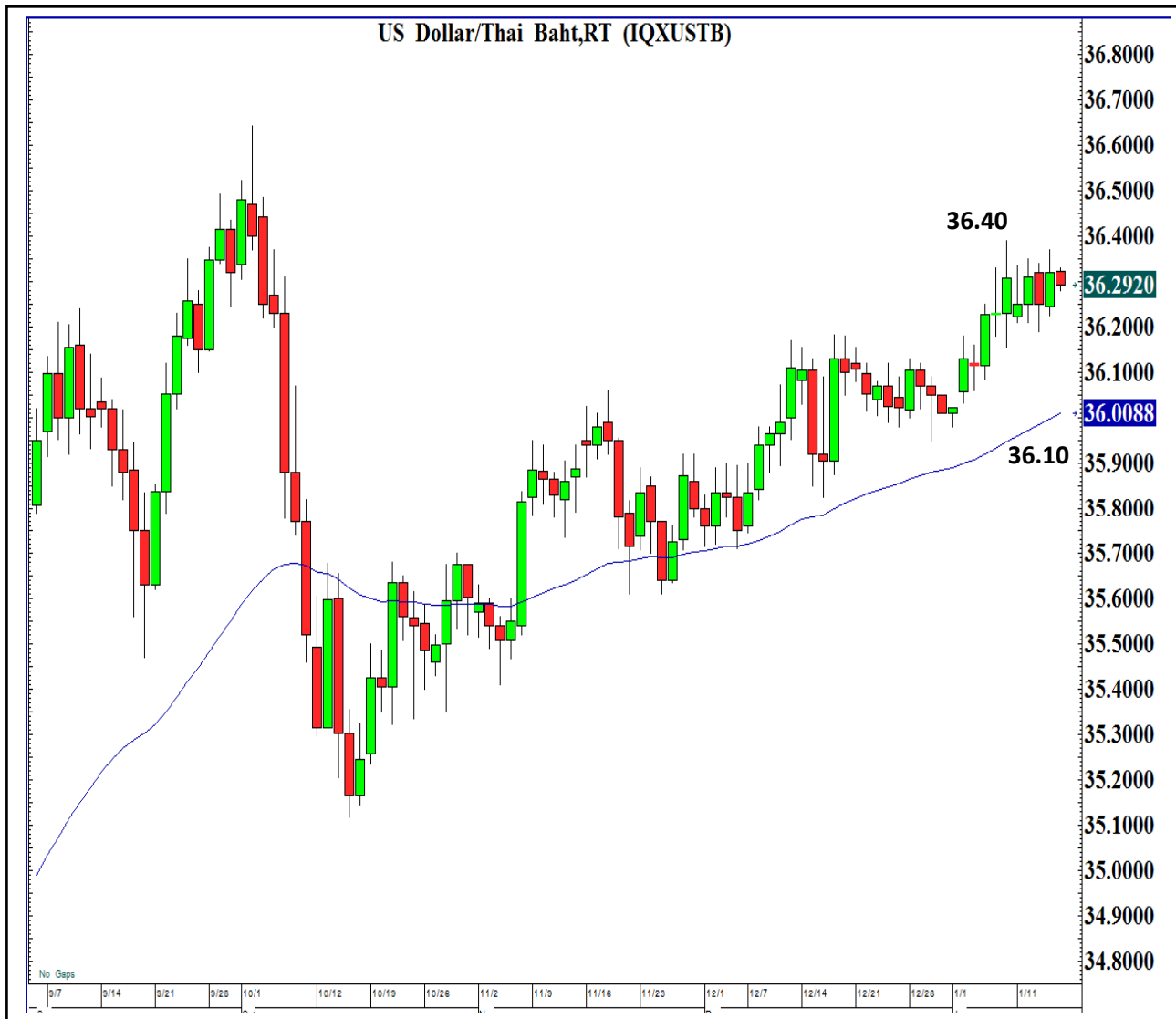
Trading By Investor

Contracts	Long	Short	Net	YTD
Institution	1	1	0	-65
Foreign	3	30	-27	-143
Local	109	82	27	208

SUPPORT 30/28

RESISTANCE 32/33

USD Futures: เป้าหมายการอ่อนค่าที่กรอบบนบริเวณ 36.40 บาท/ดอลลาร์สหรัฐ

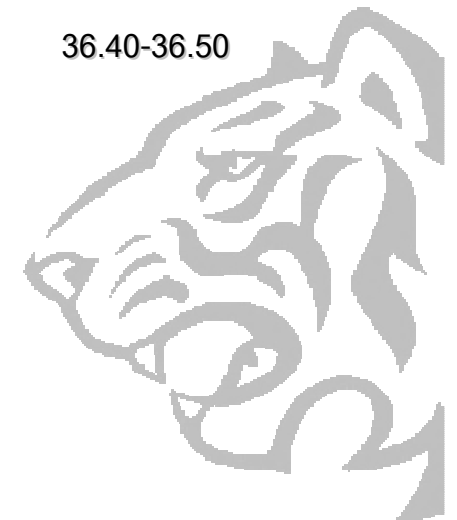


คำแนะนำระยะสั้น USDF16 (Trading)

- ถือ Long ต้นทุนที่ 36.20-36.25 บาท/ดอลลาร์สหรัฐ มีเป้าหมายการทำกำไรอ้างอิงรอบหลักของค่าเงินที่มีโอกาสอ่อนค่าแตะ 36.40 บาท/ดอลลาร์สหรัฐที่เป็นกรอบแนวต้านด้านบน *ตัดขาดทุนกรณีแข็งค่าเกิน 36.10 บาท/ดอลลาร์สหรัฐ*

SUPPORT 36.10, 36.00

RESISTANCE 36.40-36.50



## Market Summary & Theoretical Price

### Set50 Index Futures

Series	Settle	Change	Vol. Contracts	Change	OI	Change	Days to Delivery	Theoretical			Div. Yield	Fund Rate	Basis	Premium Discount
								Theoretical	Lower	Upper				
S50F16	789.1	-12.3	84	-23	213	8	13	790.18	789.97	791.73	0.53%	0.015	-0.81	-1.08
S50G16	787.7	-7.1	15	8	31	0	42	790.41	789.73	795.41	0.95%	0.015	-2.21	-2.71
S50H16	778.4	-11.8	142891	11410	259745	-7791	75	790.77	789.55	799.70	0.97%	0.015	-11.51	-12.37
S50M16	763.3	-11.8	6742	-604	11188	-238	166	791.67	788.98	811.43	1.01%	0.015	-26.61	-28.37
S50U16	750	-10.6	772	-100	3842	83	258	785.44	781.26	816.15	2.30%	0.015	-39.91	-35.44
S50Z16	742	-11.2	300	-85	1029	70	349	776.39	770.73	817.93	3.29%	0.015	-47.91	-34.39

### Gold Futures

Series	Settle	Change	Vol. Contracts	Change	OI	Change	Days to Delivery	Theoretical			Premium Discount	Risk Free Rate
								Theoretical	Lower	Upper		
GFG16	18,910	180	516	-340	1,291	-90	42	18,627.73	18,611.68	18,745.42	282.27	1.50%
GFJ16	19,000	210	166	-219	571	-1	104	18,675.11	18,635.37	18,966.53	324.89	1.50%
GFM16	19,020	150	78	51	81	37	166	18,722.49	18,659.06	19,187.64	297.51	1.50%

### Oil Futures

Series	Settle	Change	Vol. Contracts	Change	OI	Change	Days to Delivery	Theoretical			Basis
								Theoretical	Lower	Upper	
BRF16	1,106	-53	63	-68	329	20	14	1,128.00	1,127.68	1,130.38	-21.35
BRG16	1,137	-55	46	7	161	-11	45	1,129.44	1,128.40	1,137.08	9.65
BRH16	1,188	-32	4	-4	24	1	137	1,133.70	1,130.53	1,156.97	60.65

### USD Futures

Series	Settle	Change	Days to Delivery	Theoretical	Basis
USDF16	36.30	-0.02	13	36.33	0.00
USDG16	36.33	0.01	42	36.42	0.03
USDH16	36.43	0.05	75	36.51	0.13
USDM16	36.51	0.05	166	36.78	0.21

**APPENDIX I: TERMS FOR PROVISION OF REPORT, DISCLOSURES AND DISCLAIMERS**

รายงานนี้ ถูกจัดทำขึ้นเพื่อเผยแพร่ และเพื่อเป็นการให้ข้อมูลเท่านั้น มิใช่การชักจูงให้ซื้อหรือขายหุ้นที่กล่าวถึงในรายงานนี้ นักลงทุนควรพึงตระหนักไว้เสมอว่า มูลค่าของหุ้นอาจมีความผันผวน มีการเพิ่มขึ้นและลดลงได้ตลอดเวลา ความเห็น หรือคำแนะนำต่างๆ จัดทำขึ้นบนพื้นฐานของเทคนิค และปัจจัยพื้นฐาน ซึ่งอาจมีความแตกต่างกัน การประเมินมูลค่าที่เหมาะสมทางเทคนิค อาจใช้วิธีการที่แตกต่างจากการวิเคราะห์เชิงปัจจัยพื้นฐาน โดยขึ้นอยู่กับปัจจัยทางด้านราคา และมูลค่าการซื้อขาย ซึ่งแตกต่างไปจากการวิเคราะห์เชิงปัจจัยพื้นฐาน ดังนั้นผลตอบแทนของนักลงทุนจึงอาจต่ำกว่าต้นทุนได้ และผลตอบแทนจากการลงทุนในอดีตไม่สามารถสะท้อนถึงผลตอบแทนในอนาคตได้ บทวิเคราะห์นี้ไม่ได้มีจุดประสงค์เพื่อแนะนำการลงทุนเพื่อบุคคลใดเป็นการเฉพาะ และเพื่อวัตถุประสงค์เฉพาะเจาะจงต่อการลงทุน ฐานะทางการเงิน และความต้องการส่วนบุคคลของนักลงทุนที่ได้รับหรืออ่านบทวิเคราะห์ฉบับนี้ เพราะฉะนั้น นักลงทุนจึงควรใช้วิจารณญาณ ในการอ่านบทวิเคราะห์ฉบับนี้

การจัดทำรายงานฉบับนี้ ได้อ้างอิงมาจากแหล่งข้อมูลที่ได้รับการยอมรับว่ามีความน่าเชื่อถือ แต่ไม่ได้เป็นการรับรองจาก Maybank Investment Bank Berhad และบริษัทย่อยและในเครือ) รวมเรียก "Maybank Kim Eng") ผลที่ตามมาทั้งในส่วนของความแม่นยำ หรือเรียบริยอยสมบูรณ์จึงไม่ได้เป็นความรับผิดชอบจากทาง Maybank Kim Eng ดังนั้น Maybank Kim Eng และ เจ้าหน้าที่ ,กรรมการ ,บริษัทร่วม และหน่วยงานที่เกี่ยวข้อง และ/หรือพนักงาน (รวมเรียกว่า "Representatives") จะไม่มีส่วนรับผิดชอบต่อการสูญเสียต่างๆ ที่เกิดขึ้นทั้งทางตรงหรือทางอ้อมจากการใช้รายงานฉบับนี้ ข้อมูล ,ความเห็น และคำแนะนำที่ปรากฏอยู่ในบทวิเคราะห์ฉบับนี้อาจมีการเปลี่ยนแปลงได้ตลอดเวลา โดยไม่ต้องแจ้งให้ทราบล่วงหน้า

บทวิเคราะห์นี้อาจมีการคาดการณ์ผลการดำเนินงานล่วงหน้า ซึ่งส่วนใหญ่จะเห็นได้จากการใช้คำต่างๆ เหล่านี้ เช่น "คาดว่า" "เชื่อว่า" "คาดการณ์ว่า" "มีแนวโน้มว่า" "มีแผนว่า" "ประมาณการ" หรือ การอธิบายว่า เหตุการณ์นี้ "อาจ" เกิดขึ้น หรือ เหตุการณ์นี้ "เป็นไปได้" ที่จะเกิดขึ้น เป็นต้น การคาดการณ์ล่วงหน้า จะอยู่บนพื้นฐานของสมมติฐานที่ตั้งขึ้นและอ้างอิงบนข้อมูลในปัจจุบัน และยังคงขึ้นอยู่กับความเสี่ยงและความไม่แน่นอนที่จะทำให้ผลการดำเนินงานที่แท้จริงแตกต่างไปจากที่คาดการณ์ได้อย่างมีนัยยะสำคัญ นักลงทุนจึงไม่ควรใช้การคาดการณ์ล่วงหน้านี้เป็นหลักในการตัดสินใจลงทุนหลังจากวันที่บทวิเคราะห์ถูกเผยแพร่ออกไป Maybank Kim Eng ไม่ถือเป็นภาระผูกพันในการปรับประมาณการ หากมีข้อมูลใหม่หรือเหตุการณ์ที่ไม่คาดคิดขึ้น

Maybank Kim Eng รวมถึงเจ้าหน้าที่ ,กรรมการ และพนักงาน ซึ่งรวมถึงหน่วยงานที่เกี่ยวข้องกับการจัดทำ หรือการเผยแพร่บทวิเคราะห์นี้ อาจมีส่วนร่วม หรือมีสิทธิลงทุนในหุ้นตัวนี้ หรือ มีส่วนได้เสียต่างๆ กับผู้ถือหลักทรัพย์นี้ นอกจากนี้ราคาหุ้นอาจเคลื่อนไหวไปตามสิ่งที่เสนอในบทวิเคราะห์นี้ Maybank Kim Eng มีสิทธิใช้ข้อมูลในรายงานนี้ ก่อนที่รายงานนี้จะถูกเผยแพร่ออกไปภายใต้ขอบเขตที่กฎหมายรับรองเท่านั้น กรรมการ ,เจ้าหน้าที่ และ/หรือพนักงานของ Maybank Kim Eng ท่านหนึ่งท่านใด หรือมากกว่าหนึ่งท่าน สามารถเป็นกรรมการในบริษัทจดทะเบียนนี้ได้

บทวิเคราะห์นี้ถูกทำขึ้นมาเพื่อลูกค้าของ Maybank Kim Eng และห้ามนำไปแก้ไข ดัดแปลง แจกจ่าย และนำไปจัดทำใหม่ ไม่ว่าจะเป็นส่วน หรือเต็มฉบับ หากไม่ได้รับอนุญาตจาก Maybank Kim Eng เป็นการล่วงหน้า ทั้งนี้ Maybank Kim Eng และตัวแทนที่เกี่ยวข้อง จะไม่รับผิดชอบต่อผลที่ตามมาจากการกระทำของบุคคลที่ 3 ที่กระทำสิ่งที่ถูกห้ามดังกล่าว

บทวิเคราะห์นี้ไม่ได้ทำขึ้นมาโดยตรง หรือมีจุดประสงค์เพื่อการแจกจ่าย หรือถูกใช้โดยสาธารณะชนทั่วไป หรือประชาชนทั้งหมดที่อาศัยในประเทศท้องถิ่นที่ออกหลักทรัพย์นี้ หรือในท้องถิ่น เมือง หรือ ประเทศอื่นๆ ที่กฎหมายในประเทศนั้นไม่อนุญาต บทวิเคราะห์นี้ทำขึ้นมาเพื่อการใช้ในประเทศที่กฎหมายอนุญาตเท่านั้นหลักทรัพย์นี้อาจจะไม่ได้ถูกรับรองการซื้อขายโดยกฎหมายทุกกฎหมาย หรือทำการซื้อขายได้สำหรับนักลงทุนทุกประเภท นักลงทุนควรใช้วิจารณญาณอย่างยิ่งในการนำคำแนะนำ หรือคำแนะนำต่างๆ ที่ได้กล่าวไว้ข้างต้นมาใช้ เนื่องจากความแตกต่างทางด้านภูมิศาสตร์ของแต่ละบุคคล และระยะเวลาในการได้รับบทวิเคราะห์นี้

คำชี้แจง : ฝ่ายวิจัยหลักทรัพย์ของ บมจ. หลักทรัพย์ เมย์แบงก์ กิมเอ็ง (ประเทศไทย) มี 2 ทีม คือ ฝ่ายวิจัย สำหรับนักลงทุนในประเทศ (Maybank Kim Eng Thailand) และ ฝ่ายวิจัยนักลงทุนสถาบันต่างประเทศ (Maybank Kim Eng Institutional Research) อันมีเหตุผลมาจากลักษณะที่แตกต่างในด้าน ลักษณะผู้ลงทุน วัตถุประสงค์ และ กลยุทธ์ ทำให้คำแนะนำ และ/หรือ ราคาเป้าหมายอาจมีความแตกต่างกัน โดย Maybank Kim Eng Thailand มีวัตถุประสงค์ที่จะทำบทวิเคราะห์เพื่อสนับสนุนข้อมูลการลงทุนแก่นักลงทุนในประเทศ ( ท่านสามารถดูรายละเอียดได้จาก <http://kelive.maybank-ke.co.th>) ในขณะที่ Maybank Kim Eng Institutional Research สำหรับนักลงทุนสถาบันต่างประเทศเท่านั้น.

### มาเลเซีย

ความเห็นหรือคำแนะนำที่ปรากฏในบทวิเคราะห์ฉบับนี้เป็นการประเมินจากด้านเทคนิค และปัจจัยพื้นฐาน โดยความเห็นทางด้านเทคนิคอาจมีความแตกต่างจากปัจจัยพื้นฐาน เนื่องจากการประเมินด้านเทคนิคได้ใช้วิธีที่ต่างจากกัน โดยมุ่งเน้นข้อมูลด้านราคา และปริมาณการซื้อขายของหลักทรัพย์ที่ Bursa Malaysia Securities Berhad วิเคราะห์หลักทรัพย์

### สิงคโปร์

รายงานฉบับนี้จะทำขึ้นบนวันและข้อมูลที่เกิดขึ้น ซึ่งอาจมีการเปลี่ยนแปลงได้ บริษัท Maybank Kim Eng Research จำกัด ("Maybank KERPL") ในสิงคโปร์ไม่มีเงื่อนไขที่จะต้องปรับปรุงข้อมูลต่างๆ ให้แก่ผู้รับข้อมูลนี้ การเผยแพร่ในสิงคโปร์ ผู้รับรายงานฉบับนี้จะติดต่อกับ Maybank KERPL ในสิงคโปร์ ทั้งในแง่ของการแนะนำ หรือเกี่ยวข้องกับรายงานฉบับนี้ หากผู้รับรายงานฉบับนี้ไม่ได้เป็นนักลงทุน, ผู้เชี่ยวชาญทางการลงทุน หรือนักลงทุนประเภทสถาบัน (จำกัดความใน Section 4A ตามกฎหมาย Singapore Securities and Futures) ทั้งนี้ Maybank KERPL จะรับผิดชอบบนเนื้อหาที่ปรากฏในรายงานฉบับนี้ แต่เป็นการรับผิดชอบที่จำกัดความเขตตามกฎหมายที่กำหนด

### ไทย

การเปิดเผยผลการสำรวจของสมาคมส่งเสริมสถาบันกรรมการบริษัทไทย (IOD) ในเรื่องการกำกับดูแลกิจการ (Corporate Governance) นี้ เป็นการดำเนินการตามนโยบายของสำนักงานคณะกรรมการกำกับหลักทรัพย์และตลาดหลักทรัพย์ โดยการสำรวจของ IOD เป็นการสำรวจและประเมินจากข้อมูล ของบริษัทจดทะเบียนในตลาดหลักทรัพย์แห่งประเทศไทย และตลาดหลักทรัพย์ เอ็มเอไอ ที่มีการเปิดเผยต่อสาธารณะ และเป็นข้อมูลให้ผู้ลงทุนทั่วไปสามารถเข้าถึงได้ ดังนั้น ผลการสำรวจดังกล่าวจึงเป็นการนำเสนอในมุมมองของบุคคลภายนอก โดยไม่ได้เป็นการประเมินการปฏิบัติ และมีได้มีการใช้ข้อมูลภายใน ในการประเมิน

อนึ่ง ผลการสำรวจดังกล่าว เป็นผลการสำรวจ ณ วันที่ปรากฏในรายงานการกำกับดูแลกิจการ บริษัทจดทะเบียนไทยเท่านั้น ดังนั้น ผลการสำรวจ จึงอาจเปลี่ยนแปลงได้ภายหลังวันดังกล่าว ทั้งนี้ บริษัทหลักทรัพย์ เมย์แบงก์ กิมเอ็ง (ประเทศไทย) จำกัด (มหาชน) มิได้ยืนยันหรือรับรองถึงความถูกต้องของ ผลการสำรวจดังกล่าวแต่อย่างใด

### สหรัฐอเมริกา

บทวิเคราะห์ฉบับนี้จัดทำขึ้นโดย MKE เพื่อเผยแพร่ในสหรัฐฯ ("US") สำหรับลูกค้าสถาบันในสหรัฐฯ เป็นสำคัญ (ตามคำนิยามใน Rule 15a-6 ภายใต้กฎหมาย Securities Exchange Act of 1934) โดย Maybank Kim Eng Securities USA Inc ("Maybank KESUSA") เท่านั้น ซึ่งถือเป็น Broker-Dealer ที่ได้จดทะเบียนในสหรัฐฯ (ตามกฎหมาย Section 15 ของ Securities Exchange Act of 1934) ทั้งนี้ความรับผิดชอบในการเผยแพร่รายงานฉบับนี้ อยู่ภายใต้ Maybank KESUSA ในสหรัฐฯ เท่านั้น รายงานฉบับนี้ไม่สามารถจัดส่งถึงท่านได้ หาก MKE ไม่อนุญาต หรือภายใต้ข้อจำกัดของกฎหมายหรือหลักเกณฑ์ที่ไม่สามารถจัดส่งถึงท่านได้ ทั้งนี้ผู้ได้รับรายงานฉบับนี้จะต้องทำความเข้าใจด้วยว่า Maybank KESUSA ได้นำเสนอบทวิเคราะห์นี้ภายใต้หลักเกณฑ์ของการลงทุนที่เกี่ยวข้องกับกฎหมาย และหลักเกณฑ์การกำกับ

## อังกฤษ

เอกสารฉบับนี้ได้ถูกเผยแพร่โดย บริษัท Maybank Kim Eng Securities (London) จำกัด (“Maybank KESL”) ซึ่งได้รับอนุญาตและอยู่ภายใต้การกำกับดูแลของ The Financial Services Authority และ Informational Purposes เท่านั้น เอกสารฉบับนี้ไม่ได้มีเจตนาที่จะเผยแพร่แก่บุคคลที่ถูกจำกัดความเป็นนักลงทุนรายย่อย (Retail Client) ตามความหมายของ The Financial Services and Markets Act 2000 ภายในประเทศอังกฤษ ข้อสรุปใดๆ ที่เกิดจากบุคคลที่ 3 เพื่อเป็นความสะดวกแก่ผู้ได้รับเอกสารฉบับนี้เท่านั้น ทั้งนี้บริษัทฯ ไม่มีส่วนรับผิดชอบต่อความเห็น หรือความถูกต้องดังกล่าว และการเข้าถึงข้อมูลดังกล่าวเป็นความเสี่ยงของผู้รับเอกสารเท่านั้น นอกจากนี้ผู้รับเอกสารฉบับนี้ควรปรึกษาที่ปรึกษาทางภาษีของตนเองเพื่อให้เกิดความถูกต้องในการแนวทางดังกล่าว เพราะเอกสารฉบับนี้ไม่ได้ประเมินถึงกฎหมายเฉพาะทาง, บัญชี หรือที่ปรึกษาทางด้านภาษี

## DISCLOSURES

### Legal Entities Disclosures

**มาเลเซีย:** เอกสารฉบับนี้ได้จัดทำและเผยแพร่ในประเทศมาเลเซีย โดย Maybank Investment Bank Berhad (15938-H) ซึ่งเป็นในกลุ่มเดียวกับ Bursa Malaysia Berhad และเป็นผู้ถือใบอนุญาต Capital Market and Services ที่ออกโดย The Securities Commission ในประเทศมาเลเซีย

**สิงคโปร์:** เอกสารฉบับนี้จัดทำขึ้นและเผยแพร่ในประเทศสิงคโปร์ โดย Maybank KERPL (จดทะเบียนเลขที่ 197201256N) ภายใต้การกำกับดูแล Monetary Authority of Singapore

**อินโดนีเซีย:** PT Kim Eng Securities (“PTKES”) (จดทะเบียนเลขที่ KEP-251/PM/1992) เป็นสมาชิกของ Indonesia Stock Exchange และอยู่ภายใต้การกำกับของ BAPEPAM LK

**ไทย:** MBKET (จดทะเบียนเลขที่ 0107545000314) เป็นสมาชิกของ The Stock Exchange of Thailand และอยู่ภายใต้การกำกับของกระทรวงการคลัง และกสท.

**ฟิลิปปินส์:** MATRKES (จดทะเบียนเลขที่ 01-2004-00019) เป็นสมาชิกของ The Philippines Stock Exchange และอยู่ภายใต้การกำกับดูแลของ The Securities and Exchange Commission

**เวียดนาม:** บริษัท Kim Eng Vietnam Securities จำกัด (“KEVS”) (ใบอนุญาตเลขที่ 71/UBCK-GP) ซึ่งใบอนุญาตอยู่ภายใต้ The State Securities Commission of Vietnam

**ฮ่องกง:** KESHK (Central Entity No: AAD284) ภายใต้กำกับโดย The Securities and Futures Commission

**อินเดีย:** บริษัท Kim Eng Securities India Private จำกัด (“KESI”) เป็นส่วนหนึ่งของ The National Stock Exchange of India Limited (จดทะเบียนเลขที่: INF/INB 231 452435) และ Bombay Stock Exchange (จดทะเบียนเลขที่ INF/INB 011452431) ซึ่งอยู่ภายใต้การกำกับดูแลของ Securities and Exchange Board of India ทั้งนี้ KESI ได้จดทะเบียนกับ SEBI ประเภท 1 Merchant Broker (จดทะเบียนเลขที่ INM 000011708)

**สหรัฐอเมริกา:** Maybank KESUSA เป็นสมาชิกที่ได้รับอนุญาต และอยู่ภายใต้การกำกับดูแลของ FINRA – Broker ID 27861

**อังกฤษ:** Maybank KESL (จดทะเบียนเลขที่ 2377538) เป็นสมาชิกที่ได้รับอนุญาต และอยู่ภายใต้การกำกับดูแลของ The Financial Services Authority

**Disclosure of Interest**

**มาเลเซีย:** MKE และตัวแทนที่เกี่ยวข้อง อาจมีสถานะหรือมีความเกี่ยวข้องกับหลักทรัพย์ในเวลาใดเวลาหนึ่ง และอาจมีกิจกรรมที่มากขึ้นในฐานะ market maker หรือ อาจเป็นผู้รับประกันการจำหน่าย หรือเกี่ยวข้องกับหลักทรัพย์นี้ และอาจเป็นผู้ให้บริการด้านวาณิชธนกิจ, ให้คำปรึกษา หรือบริการอื่นๆ ที่เกี่ยวข้องกับหลักทรัพย์นี้

**สิงคโปร์:** ณ วันที่ 14 มกราคม 2558, Maybank KERPL และนักวิเคราะห์ที่วิเคราะห์หลักทรัพย์นี้ไม่มีส่วนได้เสียกับการให้คำแนะนำหลักทรัพย์ที่ปรากฏในบทวิเคราะห์ฉบับนี้

**ไทย:** MBKET อาจมีธุรกิจที่เกี่ยวข้องกับ หรือ มีความเป็นไปได้ที่จะเป็นผู้ออกตราสารอนุพันธ์ Derivatives Warrants บนหลักทรัพย์ที่ปรากฏอยู่ในบทวิเคราะห์ฉบับนี้ ดังนั้นนักลงทุนควรใช้วิจารณญาณพิจารณาถึงประเด็นนี้ ก่อนตัดสินใจลงทุน ทั้งนี้ MBKET หน่วยงานที่เกี่ยวข้อง กรรมการ และ/หรือ พนักงาน อาจมีส่วนเกี่ยวข้อง และ/หรือ การเป็นผู้รับประกันการจำหน่ายในหลักทรัพย์ที่ปรากฏในรายงานฉบับนี้

**ฮ่องกง:** KESHK อาจมีความสนใจด้านการลงทุนที่เกี่ยวข้องกับหลักทรัพย์นี้ หรือเป็นหลักทรัพย์ใหม่ที่อ้างอิงบน Paragraph 16.5 (a) ของ Hong Kong Code of Conduct for Persons Licenses โดยการกำกับของ The Securities and Futures Commission

ณ วันที่ 14 มกราคม 2558, KESHK และนักวิเคราะห์ที่ได้รับอนุญาต ไม่มีส่วนได้เสีย ในการให้คำแนะนำหลักทรัพย์ที่ปรากฏในบทวิเคราะห์ฉบับนี้

ช่วง 3 ปีที่ผ่านมา MKE อาจมี หรือ ให้บริการแก่ผู้จัดการ หรือ ผู้ร่วมจัดการในการเสนอขายหลักทรัพย์ดังกล่าว หรือ ณ ปัจจุบัน อาจให้บริการแก่หลักทรัพย์ในตลาดแรก หรือหน่วยงานที่ได้มีการอ้างอิงในบทวิเคราะห์ฉบับนี้ หรือ อาจให้บริการดังกล่าวภายใน 12 เดือนข้างหน้า ซึ่งเป็นการให้คำปรึกษา หรือบริการด้านการลงทุนที่มีนัยยะสำคัญ ที่อาจเกี่ยวเนื่องกับการลงทุนทางตรงหรือทางอ้อมได้

**OTHERS****Analyst Certification of Independence**

ความถูกต้องของมุมมองที่ผ่านบทวิเคราะห์ฉบับนี้ เป็นการสะท้อนถึงแนวความคิด และมุมมองของนักวิเคราะห์ และรวมถึงหลักทรัพย์หรือผู้ออกหลักทรัพย์เท่านั้น ผลตอบแทนของนักวิเคราะห์ทั้งทางตรงหรือทางอ้อมของนักวิเคราะห์ ไม่ได้ขึ้นอยู่กับ การให้คำแนะนำ หรือมุมมองผ่านบทวิเคราะห์ฉบับนี้

**คำเตือน**

Structure Securities ซึ่งเป็นตราสารที่มีความซับซ้อน โดยเฉพาะอย่างยิ่งในส่วนของความเสี่ยงที่สูงขึ้นนั้น มีวัตถุประสงค์ที่จะเสนอขายให้แก่กลุ่มที่มีความรู้ความเข้าใจ รวมถึงสามารถรับความเสี่ยงได้เป็นอย่างดี ทั้งนี้มูลค่าตลาดของตราสารประเภทนี้ อาจเปลี่ยนแปลงไปตามสภาพเศรษฐกิจ ตลาดเงินตลาดทุน การเมือง (รวมถึงอัตราดอกเบี้ย Spot / ล่วงหน้า และอัตราแลกเปลี่ยน), Time to Maturity, ภาวะตลาด และความผันผวน รวมถึงคุณภาพ ความน่าเชื่อถือของผู้ออก หรือหลักทรัพย์อ้างอิงนั้นๆ นักลงทุนที่ให้ความสนใจในการลงทุนตราสารประเภทนี้ จะต้องเข้าใจและวิเคราะห์ถึงตราสารประเภทนี้ด้วยตนเอง และปรึกษากับผู้เชี่ยวชาญของตนในส่วนของความเสี่ยงที่อาจเกิดขึ้นจากการลงทุนในตราสารประเภทนี้

ทั้งนี้ไม่ว่าส่วนใดส่วนหนึ่งของรายงานฉบับนี้ ไม่อนุญาตให้มีการคัดลอก, จัดทำสำเนา, ลอกเลียน หรือในความหมายที่ใกล้เคียง หรือการเผยแพร่ด้วยตนเอง โดยไม่ได้รับความเห็นชอบจาก MKE



## Definition of Ratings

Maybank Kim Eng Research uses the following rating system:

**Long** Meaning BUY

**SHORT** Meaning SELL

## Applicability of Ratings

The respective analyst maintains a coverage universe of stocks, the list of which may be adjusted according to needs. Investment ratings are only applicable to the stocks which form part of the coverage universe. Reports on companies which are not part of the coverage do not carry investment ratings as we do not actively follow developments in these companies.

## Some common terms abbreviated in this report (where they appear):

x = Advertising Expenditure	FCF = Free Cashflow	PE = Price Earnings
= Book Value	FV = Fair Value	PEG = PE Ratio To Growth
∩R = Compounded Annual Growth Rate	FY = Financial Year	PER = PE Ratio
ex = Capital Expenditure	FYE = Financial Year End	QoQ = Quarter-On-Quarter
= Calendar Year	MoM = Month-On-Month	ROA = Return On Asset
∩ = Discounted Cashflow	NAV = Net Asset Value	ROE = Return On Equity
∩ = Dividend Per Share	NTA = Net Tangible Asset	ROSF = Return On Shareholders' Funds
∩ = Earnings Before Interest And Tax	P = Price	WACC = Weighted Average Cost Of Capital
TDA = EBIT, Depreciation And Amortisation	P.A. = Per Annum	YoY = Year-On-Year
∩ = Earnings Per Share	PAT = Profit After Tax	YTD = Year-To-Date
= Enterprise Value	PBT = Profit Before Tax	

**THAI INSTITUTE OF DIRECTORS ASSOCIATION (IOD) CORPORATE GOVERNANCE REPORT RATING 2012**

▲▲▲▲▲		GRAMMY	NUBLE	K'S	SNU	Score Range	Number of Logo	Description
ADVANC	BKI	HEMRAJ	PHOL	SAMART	SYMC	90-100	▲▲▲▲▲	Excellent
AOT	BMCL	ICC	PS	SAMTEL	THAI	80-89	▲▲▲▲	Very Good
ASIMAR	BTS	IRPC	PSL	SAT	TIP	70-79	▲▲▲	Good
BAFS	CPN	KBANK	PTT	SC	TIPCO	60-69	▲▲	Satisfactory
BANPU	CSL	KK	PTTEP	SCB	TISCO	50-59	▲	Pass
BAY	DRT	KTB	PTTGC	SCC	TKT	Lower than 50	No logo given	N/A
BBL	EASTW	LPN	QH	SE-ED	TMB	TTA		
BCP	EGCO	MCOI	RATCH	SIM	TOP			
BECL	ERW	NKI	ROBINS	SIS	TSTE			
▲▲▲▲		ECL	ITD	MINT	PM	SPCG	THCOM	TSC
2S	BWNG	EE	IVL	MODERN	PR	SPI	THIP	TSTH
ACAP	CENDEL	EIC	JAS	MTI	PRANDA	SPPT	THRE	TTW
AF	CFRESH	ESSO	KCE	NBC	PRG	SSF	TIC	TUF
AIT	CGS	FE	KGI	NCH	PT	SSSC	TICON	TVO
AKR	CHOW	FORTH	KSL	NINE	PYLON	STANLY	TIW	UAC
AMATA	CIMBT	GBX	LSE	NMG	S&J	STEC	TK	UMI
AP	CK	GC	LANNA	NSI	S&P	SUC	TLUXE	UP
ASK	CM	GFPT	LH	OCC	SABINA	SUSCO	TMT	UPDIC
ASP	CPALL	GL	LRH	OFM	SAMCO	SM	TNITY	UV
AYUD	CPF	GLOW	LST	OGC	SCCC	SYNTEC	TNL	VBHA
BEC	CSC	GUNKUL	MACO	OISHI	SCG	TASCO	TOG	VNT
BFIT	DCC	HANA	MAKRO	PAP	SCSMG	TCAP	TPC	WACOAL
BH	DELTA	HMPRO	MBK	PDI	SFP	TCP	TRC	YUASA
BIGC	DBMCO	HTC	MBKET	PE	SITHAI	TFD	TRT	ZMICO
BJC	DTAC	IFEC	MFC	PG	SMT	TFI	TRU	
BROOK	DTC	INTUCH	MFEC	PJW	SPALI	THANA	TRUE	
▲▲▲		EASON	JMART	MAJOR	POST	SF	TEAM	UEC
AEONTS	BROCK	BMC	JTS	MATCH	PPM	SGP	TF	UIC
AFC	BSBM	EPCO	JUBILE	MATI	PREB	SIAM	TGCI	UMS
AGE	BTNC	FNS	JUTHA	MBAX	PRECHA	SIMAT	THANI	UOBKH
AH	BUI	FOCUS	KASET	M-CHAI	PRIN	SINGER	TKS	UPF
AHC	CCET	FSS	KBS	MDX	PSAAP	SIRI	TMD	US
AJ	CEN	GENCO	KC	MUD	PTL	SKR	TMI	UT
AJ	CHUO	GFM	KDH	MK	Q-CON	SMIT	TNH	VARO
ALUCON	CI	GLOBAL	KIAT	MOONG	QLT	SMK	TNPC	WAVE
AMANAH	CIG	GOLD	KKC	MPIC	QTC	SOLAR	TOPP	WG
APCO	CITY	HFT	KTC	MSC	RASA	SPC	TPA	WIN
APCS	CMO	HTECH	KWC	NC	RCL	SPG	TPAC	WORK
APRINT	CNS	HYDRO	KWH	NNCL	RICH	SSC	TPCORP	
ARIP	CNT	IFS	KYE	NTV	ROJNA	SST	TRIPL	
AS	CPL	IHL	LALIN	OSK	RPC	STA	TPP	
ASIA	CRANE	ILINK	LEE	PAE	SAM	SVDA	TR	
BGT	CSP	INET	LHBANK	PATO	SCBLIF	SWC	TTCL	
BLA	CSR	IRC	LHK	PB	SCP	SYNEX	TWFP	
BNC	CTW	IRCP	LIVE	PICO	SEAFCO	TBSP	TYCN	
BOL	DRACO	IT	LOXLEY	PL	SENA	TCB	UBIS	

Source: Thai Institute of Directors (IOD)

คำชี้แจง

การเปิดเผยผลการสำรวจของสมาคมส่งเสริมสถาบันกรรมการบริษัทไทย (IOD) ในเรื่องการกำกับดูแลกิจการ (Corporate Governance) นี้เป็นการดำเนินการตามนโยบายของสำนักงานคณะกรรมการกำกับหลักทรัพย์และตลาดหลักทรัพย์ โดยการสำรวจของ IOD เป็นการสำรวจและประเมินจากข้อมูลของบริษัทจดทะเบียนในตลาดหลักทรัพย์แห่งประเทศไทย และตลาดหลักทรัพย์ เอ็มเอไอ ที่มีการเปิดเผยต่อสาธารณะ และเป็นข้อมูลที่ผู้ลงทุนทั่วไปสามารถเข้าถึงได้ ดังนั้น ผลสำรวจดังกล่าวจึงเป็นการนำเสนอในมุมมองของบุคคลภายนอก โดยไม่ได้เป็นการประเมินการปฏิบัติ และมิได้มีการใช้ข้อมูลภายใน ในการประเมิน

อนึ่ง ผลการสำรวจดังกล่าว เป็นผลการสำรวจ ณ วันที่ปรากฏในรายงานการกำกับดูแลกิจการ บริษัทจดทะเบียนไทยเท่านั้น ดังนั้น ผลการสำรวจ จึงอาจเปลี่ยนแปลงได้ภายหลังจากวันดังกล่าว ทั้งนี้ บริษัทหลักทรัพย์เมย์แบงก์ กิมเอ็ง (ประเทศไทย) จำกัด (มหาชน) มิได้ยืนยันหรือรับรองถึงความถูกต้องของ ผลการสำรวจดังกล่าวแต่อย่างใด



**สาขากรุงเทพฯ**

**สำนักงานใหญ่**

อาคารสำนักงาน ดี ออฟฟิศ แอท เซ็นทรัลเวิลด์  
ชั้น 20-21, 24 เลขที่ 999/9 ถนนพระราม 1  
แขวงปทุมวัน เขตปทุมวัน กรุงเทพฯ 10330  
โทร 0-2658-6300 โทรสาร 0-2658-6301

**สาขาบางมดวงศ์วาน**

30/39-50 อาคารสำนักงานเดอะมอลล์บางมดวงศ์วาน  
ชั้น 14 ถนนงามวงศ์วาน ตำบลบางเขน  
อำเภอเมืองนนทบุรี จังหวัดนนทบุรี 11000  
โทร 0-2550-0577 โทรสาร 0-2550-0566

**สาขาเยาวราช**

215 อาคารแกรนด์ไชน่า ชั้น 5  
ถนนเยาวราช แขวงสัมพันธวงศ์  
เขตสัมพันธวงศ์ กรุงเทพฯ 10100  
โทร 0-2622-9412 โทรสาร 0-2622-9383

**สาขาสีลม**

62 อาคารธนิยะ ชั้น 4  
ถนนสีลม แขวงสุริยวงศ์  
เขตบางรัก กรุงเทพฯ 10500  
โทร 0-2231-2700 โทรสาร 0-2231-2418

**สาขาวิรัชพล**

78/13 ซอย วิรัชพล 2 แขวง ท่าแร้ง  
เขตบางเขน กรุงเทพฯ 10220  
โทร 0-2363-6736  
โทรสาร 0-2225-0523

**สาขาพญาไท**

อาคารโกลด์เอนทาวน์ ชั้น 4  
ถนนพญาไท เขตราชเทวี  
กรุงเทพ 10400  
โทร 0-2251-4099 โทรสาร 0-2251-4098

**สาขาโตก**

159 อาคารเสริมมิตร ชั้น 25  
ซอยสุขุมวิท 21 ถนนโตก แขวงคลองเตยเหนือ  
เขตวัฒนา กรุงเทพฯ 10110  
โทร 0-2665-7000 โทรสาร 0-2665-7050

**สาขาลาดพร้าว**

1693 อาคารสำนักงานศูนย์การค้าเซ็นทรัลพลาซ่า  
ลาดพร้าว  
ชั้น 11 ถนนพหลโยธิน แขวงลาดพร้าว  
เขตจตุจักร กรุงเทพฯ 10900  
โทร 0-2541-1411 โทรสาร 0-2541-1108

**สาขานิยะ**

52 อาคารธนิยะพลาซ่า ชั้น 20  
ถนนสีลม แขวงสุริยวงศ์ เขตบางรัก  
กรุงเทพฯ 10500  
โทร 0-2231-2700 โทรสาร 0-2231-2130

**สาขาเดอะ โนน**

เลขที่ 999 / 3 โครงการ เดอะ โนน ชั้น 3  
ถนนพระราม 9 แขวงสวนหลวง เขตสวนหลวง  
กรุงเทพฯ 10250  
โทร 02-716-7816 โทรสาร 02-716-7815

**สาขามหาวิทยาลัยธุรกิจบัณฑิต**

110/1-4 อาคาร 10 ชั้น 1 เลขที่ 110/1-4  
ถนนประชาชื่น แขวงทุ่งสองห้อง  
เขตหลักสี่ กรุงเทพมหานคร 10210  
โทร 0-2831-4600 โทรสาร 0-2580- 3643

**สาขาเซ็นทรัล**

อาคาร เซ็นทรัล ชั้น 15 ห้อง 1501  
เลขที่ 4,4/5 ถนนราชดำริ แขวงปทุมวัน  
เขตปทุมวัน กรุงเทพฯ 10330  
โทร 0-2658-6300

**สาขาอนุดา**

56 อาคารอนุดา ชั้น 5  
ถนนสีลม แขวงสุริยวงศ์ เขตบางรัก  
กรุงเทพฯ 10500  
โทร 0-2632-8341 โทรสาร 0-2632-8395

**สาขาเอ็มโพเซียม**

622 อาคารเอ็มโพเซียม ชั้น 14  
ถนนสุขุมวิท แขวงคลองจั่น  
เขตคลองเตย กรุงเทพฯ 10110  
โทร 0-2664-9800 โทรสาร 0-2664-9811

**สาขาปิ่นเกล้า**

7/129 อาคารเซ็นทรัลปิ่นเกล้า ชั้น 3 ห้อง 302  
ถนนบรมราชชนนี แขวงอรุณอินทร์  
เขตบางกอกน้อย กรุงเทพฯ 10700  
โทร 0-2884-9847 โทรสาร 0-2884-6920

**สาขาประตูน้ำ**

553 อาคารเดอะพลาซ่าเดียม อาคารเอ ชั้น 14  
ถนนราชปรารภ แขวงมักกะสัน  
เขตราชเทวี กรุงเทพฯ 10400  
โทร 0-2250-6192 โทรสาร 0-2250-6199

**สาขาแจ้งวัฒนะ**

99/9 หมู่ที่ 2 อาคารเซ็นทรัลพลาซ่า แจ้งวัฒนะ  
ออฟฟิศ ทาวเวอร์ ชั้น 14 ห้อง 1401  
ถนนแจ้งวัฒนะ ตำบลบางตลาด  
อำเภอปากเกร็ด จังหวัดนนทบุรี 11120  
โทรศัพท์ 02-835- 3283 โทร 02-835- 3280

**สาขาสถาบันรถไฟฟ้ามหานคร**

ช่องนนท์ -ห้อง S3-N โทร 097-733-0209  
ศาลาแดง - ห้อง S2-L โทร 091-773-0208  
นวมินทร์ - ห้อง N8-H โทร 091-773-0210

**สาขาซีคอนสแควร์**

55 อาคารซีคอนสแควร์ ชั้น G ห้อง 1005  
ถนนศรีนครินทร์ แขวงหนองบอน  
เขตประเวศ กรุงเทพฯ 10260  
โทร 0-2320-3600 โทรสาร 0-2320-3610

**สาขาฟิวเจอร์ พาร์ค รังสิต**

94 หมู่.2 ศูนย์การค้า ฟิวเจอร์พาร์ค รังสิต ห้อง 091-92  
ชั้น G F ถ.พหลโยธิน ต.ประชาธิปัตย์  
อ.ธัญบุรี จ.ปทุมธานี 12130  
ทีม 1 โทร. 0-2958-0592 โทรสาร. 0-2958-0420  
ทีม 2 โทร.02-958-0992 โทรสาร 02-958-0590  
ต่อ 400

**สาขาสาร**

92/10 อาคารสารธานี 2 ชั้น 7 ถนนสาทรเหนือ  
แขวงสีลม เขตบางรัก  
กรุงเทพมหานคร 10500  
โทร .0-2636-7550-5 โทรสาร .0-2636-7565

**สาขาอัมรินทร์**

496-502 อาคารอัมรินทร์พลาซ่า ชั้น 8  
ห้องที่ 6 ถนนเพลินจิต แขวงลุมพินี  
เขตปทุมวัน กรุงเทพฯ 10330  
โทร .0-2256-9373 โทรสาร. 0-2256-9374

**สาขาอัญญา พาร์ค**

735/5 อัญญา ซีโอบี พาร์ค อาคาร E ชั้น 2  
ถนนศรีนครินทร์ แขวงสวนหลวง (คลองประเวศฝั่งเหนือ)  
เขตพระโขนง กรุงเทพฯ 10260  
โทร. 0-2108-6300 ,โทรสาร 0-2108-6301

**สาขาพุด**

125 อาคารดีไอเอสสยามพลาซ่า  
ชั้น 3 ถนนพารุติ แขวงวังบูรพาภิรมย์  
เขตพระนคร กรุงเทพฯ 10200  
โทร 0-2225-0242 โทรสาร 0-2225-0523

**สาขาหัวพระ**

99 อาคารสำนักงานเดอะมอลล์ หัวพระ ชั้น 12  
ถนนรัชดาภิเษก-หัวพระ แขวงมุดโคโล  
เขตธนบุรี กรุงเทพฯ 10600  
โทร 0-2876-6500 โทรสาร 0-2876-6531

**สาขางบะบี**

3105 อาคารเอ็มมาร์เก็ต พลาซ่า  
ชั้น 3 ถนนลาดพร้าว แขวงคลองจั่น  
เขตบางกะปิ กรุงเทพฯ 10240  
โทร.0-2378-1144 โทรสาร. 0-2378-1323

**สาขาฟอร์จูนทาวน์**

5 อาคารฟอร์จูนทาวน์ ชั้นใต้ดิน  
ถนนรัชดาภิเษก แขวงดินแดง  
เขตดินแดง กรุงเทพฯ 10400  
โทร 0-2641-0977 โทรสาร 0-2641-0966

**สาขาทองหล่อ**

อาคารเอกเนอวิซ เลขที่ 154 ชั้น 3 ห้อง C  
ถนนสุขุมวิท ) 55 ซอยทองหล่อ (แขวงคลองตันเหนือ  
เขตวัฒนา กรุงเทพมหานคร 10110  
โทร 0-2714- 9222 โทรสาร 0-2726- 3901

**สาขาศรีนครินทร์**

1145 หมู่ที่ 5 อาคารเอกโกลด์ทาวเวอร์ ชั้น 3  
ถนนศรีนครินทร์ ตำบลลำโพงเหนือ อำเภอเมือง  
จังหวัดสมุทรปราการ 10270  
โทร 0-2758-7003 โทรสาร 0-2758-7248

**สาขางบะแก**

275 หมู่ที่ 1 เดอะมอลล์บางแค ชั้น 8 ถนนเพชรเกษม  
แขวงบางแคเหนือ เขตบางแค  
กรุงเทพฯ 10160  
โทร 0-2804-4235 โทรสาร 0-2804-4251

**สาขาแพ้น้ำไอส์แลนด์**

เลขที่ 587, 589 ศูนย์การค้าแพ้น้ำไอส์แลนด์ ห้อง B001  
A  
ชั้น บีเอฟ ถนนรามอินทรา แขวงคันนายาว  
เขตคันนายาว กรุงเทพฯ 10230  
โทร 0-2947-5800-5 โทรสาร 0-2519-5040

**สาขายูไนเต็ด เซ็นเตอร์**

323 อาคาร ยูไนเต็ด เซ็นเตอร์ ชั้น 17  
ถนนสีลม เขตบางรัก  
กรุงเทพ 10500  
โทร 0-2680-4340 โทรสาร 0-2680-4355

**สาขาออล ซีซั่นส์**

อาคาร All Seasons Place Retail Center  
ชั้น 3 ห้อง 311 เลขที่ 87/2 ถนนวิบูลย์ แขวงลุมพินี เขตปทุม  
วัน กรุงเทพฯ 10330  
โทร. 0-2654-0084 โทรสาร 0-2654-0094



นักวิเคราะห์ : ปวีศา เลิศกิจคุณานนท์  
พงศ์พัฒน์ คำชู , อภิวัฒน์ ทวีศิริเวทย์  
Tel : +662-658-6300 ext. 1405

**สาข่างต่างจังหวัด**

**สาขาเชียงใหม่ 1**  
 244 อาคารสำนักงาน ชั้น 2-3  
 ถนนวิไลย ตำบลหายยา อำเภอเมืองเชียงใหม่  
 จังหวัดเชียงใหม่ 50100  
 โทร (053) 284-000 โทรสาร (053) 284-019

**สาขาสุรินทร์**  
 137/5-6 ถนนศิริรัฐ  
 ตำบลในเมือง อำเภอเมือง  
 จังหวัดสุรินทร์ 32000  
 โทร (044) 531-600-3 โทรสาร (044) 519-378

**สาขาจันทบุรี**  
 351/8 ถนนท่าฉลอม ตำบลตลาด  
 อำเภอเมือง  
 จังหวัดจันทบุรี 22000  
 โทร (039) 332-111 โทรสาร (039) 332-444

**สาขายะลา**  
 18 ถนนสองพี่น้อง ตำบลสะเตง  
 อำเภอเมือง จังหวัดยะลา 95000  
 โทร (073) 255-494-6 โทรสาร (073) 255-498

**สาขาเชียงใหม่ 2**  
 201/3 ถนนมหิตล ตำบลหายยา  
 อำเภอเมืองเชียงใหม่  
 จังหวัดเชียงใหม่ 50100  
 โทร (053) 284-138-47 โทรสาร (053) 202-695

**สาขาลพบุรี 1**  
 อาคารเซ็นทรัลพลาซ่า ห้อง G3 ชั้น G  
 เลขที่ 311 หมู่ 7 ตำบลแจระแม  
 อำเภอเมือง จังหวัดลพบุรี 34000  
 โทร (045) 265-633 โทรสาร (045) 265-639

**สาขาภูเก็ต**  
 1,1/1 ถนนทุ่งคา ตำบลตลาดใหญ่  
 อำเภอเมืองภูเก็ต จังหวัดภูเก็ต 83000  
 โทร (076) 355-730 โทรสาร (076) 355-730

**สาขาหัวหิน**  
 16/11 ถนนเพชรเกษม ตำบลหัวหิน  
 อำเภอหัวหิน ประจวบคีรีขันธ์ 77110  
 โทร (032) 531-193 โทรสาร (032) 531-221

**สาขาเชียงใหม่ บิลลิเนส พาร์ค**  
 114/25 หมู่ 4 ตำบลหนองป่าครั่ง  
 อำเภอเมืองเชียงใหม่ จังหวัดเชียงใหม่ 5000  
 โทร (053) 248-995  
 โทรสาร (053) 248-996

**สาขาลพบุรี 2**  
 191, 193 ถนน สุปราช ตำบล ในเมือง  
 อำเภอ เมือง จังหวัด ลพบุรี 34000  
 โทร (045) 209-339  
 โทรสาร (045) 209-044

**สาขาสงขลา**  
 74/27-28 ซ.บางจะเกร็ง 4  
 ถนนพระราม 2 ต.แม่กลอง อ.เมือง  
 จ.สงขลาสงขลา 75000  
 โทร (034) 724-062-4 โทรสาร (034)-724-068

**สาขาขอนแก่น**  
 163/1-2 ถนนกลางเมือง ตรงข้ามตลาดสดเทศบาล1  
 อำเภอเมือง จังหวัดขอนแก่น 40000  
 โทร. (043) 225-355 โทรสาร) .043) 225-356

**สาขานครราชสีมา**  
 1242/2 อาคารศูนย์การค้าเดอะ มอลล์ ห้อง 6E3  
 ชั้น 7 ถนนมิตรภาพ ตำบลในเมือง  
 อำเภอเมือง นครราชสีมา 30000  
 โทร. (044) 288-455 โทรสาร) .044) 288-466

**สาขาสมาทสาคร**  
 322/91 ถนนเอกชัย  
 ตำบลมหาชัย อำเภอเมืองสมุทรสาคร  
 จังหวัดสมุทรสาคร 74000  
 โทร (034) 837-190 โทรสาร (034) 837-610

**สาขานาดใหญ่**  
 1,3,5 ซอยจตุทิศ 3 ถนนจตุตถสุนทร  
 ตำบลหาดใหญ่ อำเภอหาดใหญ่  
 จังหวัดสงขลา 90110  
 โทร (074) 346-400-5 โทรสาร (074) 239-509

**สาขาสุรินทร์ 2**  
 เลขที่ 12/27 ถนนสุริยกานต์ ตำบลในเมือง  
 อำเภอเมือง จังหวัดสุรินทร์ 32000  
 โทร 0-4453-1819  
 โทรสาร 0-4451-3887

**สาขาชลบุรี**  
 55/60 หมู่ที่1 ซอยลุงสอง  
 หลังศูนย์การค้าเซ็นทรัลพลาซ่าชลบุรี  
 ตำบลเสม็ด อำเภอเมือง ชลบุรี 20000  
 โทร (038) 053-950 โทรสาร (038) 053-966

**สาขาระยอง**  
 180/1-2 อาคารสมิทันย์ ชั้น 2  
 ถนนสุขุมวิท ตำบลเชิงเนิน  
 อำเภอเมืองระยอง จังหวัดระยอง 21000  
 โทร (038) 862-022-9 โทรสาร (038) 862-043

**สาขาสวายบุรีธานี**  
 216/3 หมู่ที่ 4 ถนนชนเกษม  
 ตำบลมะขามเตี้ย อำเภอเมืองสุราษฎร์ธานี  
 จังหวัดสุราษฎร์ธานี 84000  
 โทร (077) 205-460 โทรสาร (077) 205-475

**สาขาลำปาง**  
 319 ศูนย์การค้าเซ็นทรัลพลาซ่า ชั้น3  
 ถนนไธวัช-จาว ตำบลสวนดอก  
 อำเภอเมือง จังหวัดลำปาง 52100  
 โทร (054) 817- 811 โทรสาร (054) 816- 811

**สาขาระยอง 2**  
 โคจรงการ TSK PARK ชั้น1 เลขที่ 351-351/1  
 ถนนสุขุมวิท ตำบลเนินพระ อำเภอเมือง  
 จังหวัดระยอง 21000  
 โทร (038) 807-459 โทรสาร (038) 807-841

**สาขาอัญประเทศ**  
 ห้าง เทลโก้ โลตัส สาขาอัญ ชั้น2  
 เลขที่ 559 หมู่ 1 ตำบลบ้านใหม่หนองไทร  
 อำเภออัญประเทศ จังหวัดสระแก้ว  
 โทร (037) 226-347-8 โทรสาร (037) 226-346

**คำชี้แจง :** เอกสารฉบับนี้จัดทำขึ้นจากแหล่งข้อมูลที่ บมจ. หลักทรัพย์ เมย์แบงก์ กิมเอ็ง (ประเทศไทย) เห็นว่าน่าเชื่อถือประกอบกับทัศนะส่วนตัวของผู้จัดทำ ซึ่งมีได้หมายถึงความถูกต้องหรือสมบูรณ์ของข้อมูลดังกล่าวแต่อย่างใด และเอกสารนี้ได้จัดทำขึ้นเพื่อประโยชน์ในการใช้ข้อมูลประกอบการตัดสินใจในการลงทุนเท่านั้น มิได้มีวัตถุประสงค์เพื่อที่จะชักชวนหรือชักนำการซื้อขายหลักทรัพย์ใดโดยเฉพาะหรือเป็นการทั่วไปแต่อย่างใด นักลงทุนพึงใช้ข้อมูลในเอกสารนี้ประกอบกับข้อมูลและความเห็นอื่น ๆ และพิจารณาญาณของตนในการตัดสินใจการลงทุนให้เหมาะสมแก่กรณี ทั้งนี้ความเห็นที่แสดงอยู่ในเอกสารนี้เป็นความเห็นส่วนตัวของผู้จัดทำ บมจ. หลักทรัพย์ เมย์แบงก์ กิมเอ็ง (ประเทศไทย) ตลอดจนผู้บริหารและพนักงานของบริษัทไม่จำเป็นต้องเห็นพ้องกับความเห็นที่แสดงอยู่ในเอกสารนี้ด้วยแต่อย่างใด



นักวิเคราะห์ : ปวริศา เลิศกิจคุณานนท์  
 พงศ์พัฒน์ คำชู , อภิวัฒน์ ทวีศิริเวทย์  
 Tel : +662-658-6300 ext. 1405