

“SET พักตัวจากแนวต้านลงมา แต่ก็ยังแกว่งทรงตัวเหนือแนวรับได้ ดี ทำให้ยังคงคาดการณ์กรอบค่อนข้างจำกัด และมีลุ้นพลิกกลับไปขยับขึ้นต่อได้ตามคาด ดังนั้นเลือกหุ้นซื้อลบแล้ว เน้นถือต่อไป...”



SET INDEX ปิดที่ 1,263.29 จุด เปลี่ยนแปลง -15.32 จุด คิดเป็น -1.20%

แนวรับ 1262-1260* , 1258-1255** , 1250-1244*** จุด

แนวต้าน 1268-1274* , 1278-1283** , 1287-1290*** จุด

Technical View:

สำหรับการเข้าเทรดตั้งระยะสั้น – แม้ SET จะกลับมาปรับพักตัวย้อนลบอีกครั้ง หลังขยับขึ้นทดสอบแนวต้าน 1280 จุด แล้วมีแรงขายกดดัน แต่ก็ยังสามารถแกว่งทรงตัวเหนือแนวรับจากเส้นต้นทุนเฉลี่ย sma.5 และ 10 วันแถว 1256 จุด(+/-) ได้ดี ทำให้เราคาดว่ากรอบค่อนข้างจำกัด และมีลุ้นโอกาสที่ดัชนีจะพลิกกลับไปขยับบวกขึ้นต่อ เพื่อทดสอบแนวต้านระดับอื่นๆ ได้ตามคาดในเร็วๆ นี้ ดังนั้นหลังจากเลือกหุ้นทยอยซื้อช่วงลบตามที่แนะนำไปแล้ว ยังน่าถือต่อเพื่อรอขายสูงเช่นเดิม แต่เนื่องจากตลาดยังมีความเสี่ยงกับการที่จะแกว่งตัวค่อนข้างผันผวน เราจึงยังไม่แนะนำให้ซื้อใส่ราคาช่วงบวก โดยเน้นเลือกหุ้นซื้อเฉพาะช่วงลบเช่นเดิม

แนวโน้มระยะกลาง-ยาว รูปแบบกราฟ SET ระยะกลางยังอยู่ในเกณฑ์ดี ทำให้แม้ว่า SET จะแกว่งตัวผันผวนไปบ้าง แต่ก็อยู่ในลักษณะแกว่งเพื่อสร้างฐานสำหรับการเปลี่ยนไปเป็นแนวโน้มขาขึ้นรอบใหม่ตามคาด ซึ่งเราคาดว่าตลาดมีสิทธิที่จะเริ่มกลับไปขยับบวกจริงจึงมากขึ้นในช่วงตั้งแต่ครึ่งเดือนหลังของ ม.ค. หรืออย่างช้าต้นเดือน ก.พ. นี้ ดังนั้นเรายังแนะนำเลือกหุ้นซื้อช่วงลบ แล้วเน้นถือเพื่อรอรอบขึ้นรอบใหญ่ต่อไป

Analyst :

Somchai Anektaweepon
Veeravat Virochpoka
Tel. : 0-2646-9967

Register : 002265
Register : 047077

รายงานฉบับนี้จัดทำโดยบริษัทหลักทรัพย์ ฟินันเซีย ไซรัส จำกัด (มหาชน) (“บริษัท”) ข้อมูลที่ปรากฏในรายงานฉบับนี้จัดทำขึ้นบนพื้นฐานของแหล่งข้อมูลที่เชื่อว่าหรือควรเชื่อว่ามีที่น่าเชื่อถือ และ/หรือมีความถูกต้อง อย่างไรก็ตาม บริษัทไม่รับรองความถูกต้องครบถ้วนของข้อมูลดังกล่าว ข้อมูลและความเห็นที่ปรากฏอยู่ในรายงานฉบับนี้อาจมีการเปลี่ยนแปลง แก้ไข หรือเพิ่มเติมได้ตลอดเวลาโดยไม่ต้องแจ้งให้ทราบล่วงหน้า บริษัทไม่มีความประสงค์ที่จะชดเชยหรือชดเชยให้ผู้ลงทุน ลงทุนซื้อหรือขายหลักทรัพย์ตามที่ปรากฏในรายงานฉบับนี้ รวมทั้งบริษัทไม่ได้รับประกันผลตอบแทนหรือราคาของหลักทรัพย์ตามข้อมูลที่ปรากฏแต่อย่างใด บริษัทจึงไม่รับผิดชอบต่อความเสียหายใดๆ ที่เกิดขึ้นจากการนำข้อมูลหรือความเห็นในรายงานฉบับนี้ไปใช้ไม่ว่ากรณีใดก็ตาม ผู้ลงทุนควรศึกษาข้อมูลและใช้ดุลยพินิจอย่างรอบคอบในการตัดสินใจลงทุน บริษัทขอสงวนสิทธิ์ในข้อมูลและความเห็นที่ปรากฏอยู่ในรายงานฉบับนี้ หามิให้ผู้อื่นนำข้อมูลและความเห็นในรายงานฉบับนี้ไปใช้ประโยชน์ในลักษณะที่ผิดเพี้ยน ดัดแปลง ทำซ้ำ นำออกแสดงหรือเผยแพร่ต่อสาธารณชนไม่ว่าทางตรงหรือทางอ้อม โดยไม่ได้รับอนุญาตเป็นลายลักษณ์อักษรจากบริษัทล่วงหน้า การลงทุนในหลักทรัพย์มีความเสี่ยง ผู้ลงทุนควรศึกษาข้อมูลและพิจารณาอย่างรอบคอบก่อนการตัดสินใจลงทุน

Technical Picks:

THANI (Bt 3.26 เป้าเทคนิค 3.50-3.60 cut loss ถ้าหลุด 3)

BR (Bt 6.25 เป้าเทคนิค 6.45-6.85 cut loss ถ้าหลุด 5.90)

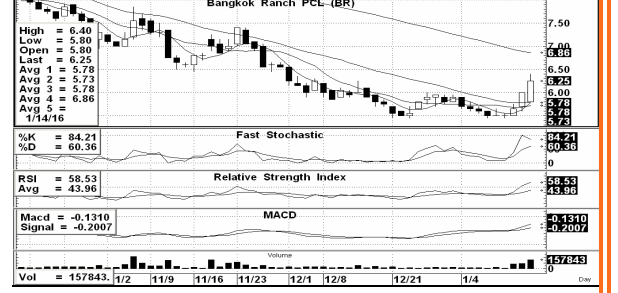
CPN (Bt 44 แนะนำยืมหุ้น short เพื่อรอซื้อคืนที่แนวรับ)

THANI	ราคาปิด	แนวรับ	แนวต้าน
ชื่อเก็งกำไร	3.26	3.20 , 3.10-3	3.50-3.60



ราคาหุ้นแกว่งตัวพักฐานในกรอบกว้างได้ซักระยะ หลังจากปรับตัวขึ้นมาในรอบก่อน ล่าสุดวานนี้มีจังหวะดีดตัวทะลุแนวต้านสำคัญบริเวณ 3.20 บาทด้วยมูลค่าการซื้อขายที่หนาแน่น ขณะที่ Indicator ต่างๆก็ส่งสัญญาณในเชิงบวก น่าจะมีโอกาสปรับตัวขึ้นทดสอบแนวต้านถัดไป จึงแนะนำเป็นหุ้นเก็งกำไร

BR	ราคาปิด	แนวรับ	แนวต้าน
ชื่อเก็งกำไร	6.25	6.20-5.90	6.45-6.65 , 6.75-6.85



ราคาเริ่มขยับขึ้นมาพร้อมวอลุ่ม และยืนปิดเหนือเส้นต้นทุนเฉลี่ยทั้งรายวันและรายสัปดาห์ได้ดี หลังจากช่วงก่อนหน้านี้ปรับตัวลงมาค่อนข้างลึกมากแล้วด้วย ขณะที่ช่วงนี้การฟอรัมตัวของ Indicators ต่างๆ ก็สนับสนุนในเชิงบวก ดังนั้นถ้าไม่ย้อนต่ำกว่าแนวรับลงไปอีก ก็มีลุ้นโอกาสแกว่งบวกต่อขึ้นหาแนวต้านให้เท่าไรตามรอบได้

For SBL

CPN	ราคาปิด	แนวรับ	แนวต้าน
ยืมหุ้น short	44	43-42 , 41-40	44.50-45.50



ราคาเริ่มปรับพักตัวย้อนลงมาเคลื่อนไหวต่ำกว่าเส้นต้นทุนเฉลี่ยระดับต่างๆ ทั้งในกราฟรายวันและกราฟรายสัปดาห์ ทำให้รูปแบบกราฟราคาอ่อนแอ ขณะที่ Indicators ก็ยังส่งสัญญาณในเชิงลบ ดังนั้นน่าสนใจยืมหุ้น short เพื่อรอซื้อคืน โดยจะใช้แนวต้านเป็นเกณฑ์ในการซื้อกลับตัดขาดทุน