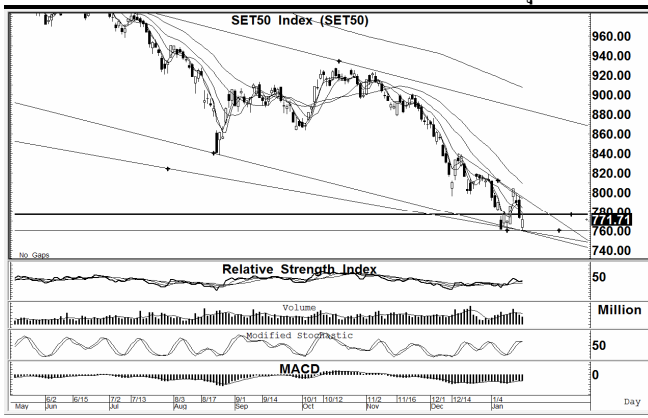


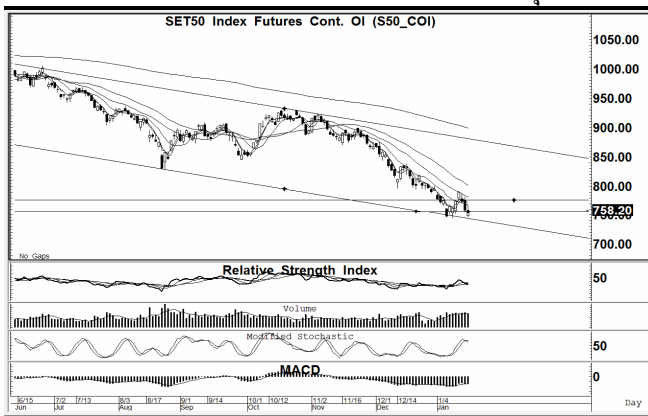
1. อรลักษณ์ วงศ์มาศา
2. 66.2658.8888 ต่อ 8844
3. oraluckw@kgi.co.th

ราคาปิด SET50 วันที่ 18 มกราคม 2559 ที่ 771.71 จุด


ที่มา: ASPEN

แนวรับ: 768/763

แนวต้าน: 775/782

กราฟ S50H16 วันที่ 18 มกราคม 2559 ปิดที่ 758.20 จุด


ที่มา: ASPEN

แนวรับ: 752/746

แนวต้าน: 760/767

แนวโน้มราคา SET50 ล่วงหน้า

ปัจจัยที่มีผลกระทบต่อ SET50

วานนี้ตลาดหุ้นสหรัฐ (ดาวโจนส์) และราคาน้ำมัน WTI ปิดทำการเนื่องจากวันหยุดมาร์ติน ลูเธอร์คิง จูเนียร์ แต่หากดูจากราคาล่าสุดในตลาดซื้อขายนอกเวลาทำการ ราคาน้ำมัน WTI เดือนก.พ.คิดเป็นขึ้นจากราคาปิดวันศุกร์ที่ 29.42 ล่าสุดมาอยู่ที่ 29.97 ดอลลาร์สหรัฐ/บาร์เรล ถือเป็นปัจจัยบวกต่อทิศทางราคาน้ำมันและหุ้นกลุ่มพลังงาน เช่น PTT และ PTTEP (มีน้ำหนักราว 8% และ 2.5% ต่อดัชนี SET50) ด้านจีน ช่วงเช้านี้ตลาดหุ้นเคลื่อนไหวในแดนบวก หลังจากธนาคารจีนได้อัดฉีดสภาพคล่อง 5.5 หมื่นล้านหยวนเข้าสู่ระบบธนาคารของประเทศ ขณะที่เช้านี้จะมีประกาศตัวเลข GDP ไตรมาส 4/2015 ของจีน โดย consensus คาด 6.8% y-y หากตัวเลขออกมาดีน่าจะเป็นปัจจัยบวกหนุนตลาดหุ้นในเช้านี้

แนวโน้มระยะกลาง S50H16 คาดเป็น sideways down ประเมินแนวรับ 746/730 และแนวต้าน 760/775/778 ระยะสั้นหากหลุดต่ำกว่าแนวรับ 746 อาจแกว่งลงต่อเนื่อง ไปแนวรับถัดไปที่ 730 แต่หากขึ้นได้เหนือ 760 อาจดีดฟื้นขึ้นได้ไปทดสอบแนวต้าน 775/778 แนะนำสำหรับคนยังไม่มีความมั่นใจ แนะนำเปิด Long สัญญา S50H16 ที่ 746/730 เพื่อปิดสถานะที่แนวต้าน 760/775 โดยให้จุด stop loss ที่ 740 และสำหรับคนที่รับความเสี่ยงได้ แนะนำเปิด Long ได้ที่ 760 หากทะลุได้เหนือ 760 และปิดสถานะที่แนวต้านถัดไปที่ 775/778 โดยให้จุด stop loss ที่ 750 สำหรับคนที่ได้เปิด Long ที่ 746 อาจจะได้ปิดสถานะที่ 755

ปัจจัยที่หัดติดตามในระยะสั้น คือในวันนี้มี GDP จีนประจำไตรมาส 4/2015 โดย consensus คาด 6.8% y-y และในวันพฤหัสบดีมีการประชุมธนาคารกลางยุโรป

ปัจจัยเงินทุนไหลเข้า-ออก วานนี้ต่างชาติขายสุทธิใน SET 2,152 ล้านบาท ส่วนตลาด TFEX (Mini SET50 Index Futures) ต่างชาติซื้อสุทธิ 8,129 สัญญา และตลาดตราสารหนี้ขายสุทธิ 1,966 ล้านบาท

ความเห็น SET50 ฟิวเจอร์ส

วานนี้ S50H16 ปรับลงทันทีที่เปิดตลาดที่ 748.60 แล้วแกว่งลงต่อเนื่องมาทำจุดต่ำสุดที่ 746.50 ใกล้เคียงแนวรับที่ 746 จากนั้นค่อยดีดฟื้นขึ้นไปทำจุดสูงสุดที่ 766 สลับชะลอลงมาปิดที่ 758 โดย Futures ลงน้อยกว่าดัชนีทำให้ basis แคบลง (สัญญา S50H16 และดัชนี SET50) มาอยู่ที่ -14.51 จุด (Fair Basis ทางทฤษฎีของ S50H16 อยู่ที่ราว -8.40 จุด) ประเมินทิศทางระยะสั้น S50H16 อาจแกว่งตัวขึ้นทดสอบแนวต้าน 760/767/775 หากทะลุขึ้นได้เหนือ 760 อาจขึ้นไปทดสอบแนวต้านถัดไปที่ 767/775

กลยุทธ์: สำหรับ Trading ในระหว่างวัน แนะนำเปิด Long สัญญา S50H16 ที่แนวรับ 752/746 เพื่อปิดสถานะช่วงดีดฟื้นขึ้นไปแนวต้าน 760/767/775 โดยให้จุด stop loss ที่ 746 สำหรับคนที่รับความเสี่ยงได้ แนะนำเปิด Long ที่ 760 หากขึ้นได้เหนือ 760 เพื่อปิดที่แนวต้านถัดไปที่ 767/775 โดยให้จุด stop loss ที่ 755

สำหรับคนที่ได้เปิด Long ที่ 746 อาจจะได้ปิดสถานะที่ 760

Disclaimer

บริษัทหลักทรัพย์ เคจีไอ (ประเทศไทย) จำกัด (มหาชน) ("บริษัท") มิได้ให้การรับรองใดๆ ถึงความถูกต้องและแท้จริงของข้อมูลเอกสารนี้ ("ข้อมูล") ดังนั้นไม่ว่าจะด้วยเหตุใดก็ตาม บริษัทไม่ขอรับผิดชอบต่อการเสียหายในรายได้ หรือผลประโยชน์ใดๆ ทั้งทางตรงและทางอ้อมที่เกิดขึ้นจากการใช้ ข้อมูล และข้อมูลนี้มิได้จัดทำขึ้นเพื่อเป็นการชักชวนหรือชี้แนะให้ซื้อขายหลักทรัพย์ใดๆ ทั้งนี้ข้อมูลถูกจัดทำขึ้นจากแหล่งข้อมูลที่เป็นปัจจุบันและ บริษัทสงวนสิทธิ์ในการแก้ไขข้อความใดๆ ในเอกสารนี้โดยไม่มีบอกกล่าวล่วงหน้า