

Technical Daily



ktb Securities (Thailand) Co., Ltd
www.ktbst.co.th

013: JANUARY 20, 2016

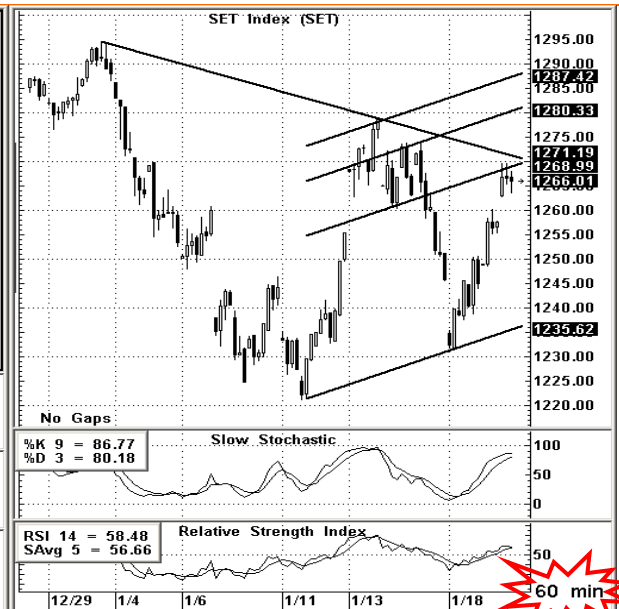
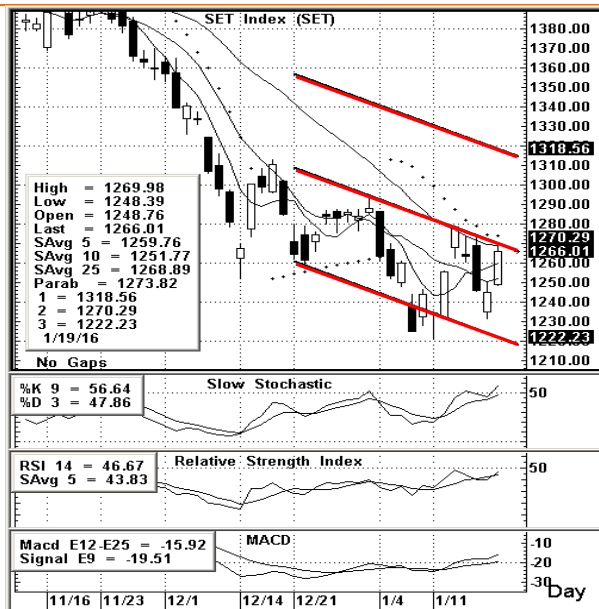
SET INDEX	
Close (points)	1266.01
Chg. (points)	+20.96
% Chg.	+1.68

Volume	
Amount (MB.)	45,450
Chg. (MB.)	+9,864
% Chg.	+27.72

พรรณนา เขมะสุรัตน์
Technical Analyst
เลขทะเบียน : 060110
Tel 02- 6481124
Email: phannapa.k@ktbst.co.th

Daily Chart (January 19, 2016)			
High	Low	Open	Closed
1269.98	1248.39	1248.76	1266.01

Market Advance - Decline (January 19, 2016)			
Advance	633	Decline	397
		No Change	247



Daily (January 20, 2016) Index Movement 1255-1268

ภาพตลาดวันวาน

ดัชนีเปิดตัวขึ้นเล็กน้อย ก่อนที่จะค่อย ๆ แกว่งตัวขึ้นอย่างต่อเนื่อง โดยได้รับแรงหนุนจากหุ้นขนาดใหญ่อย่าง ADVANC, PTT, KBANK ช่วยดันดัชนีขึ้นทำจุดสูงสุดของวันที่ 1269.98 จุด เพิ่มขึ้น 24.93 จุด ขณะที่จุดต่ำสุดอยู่ที่ 1248.39 จุด เพิ่มขึ้น ส่งผลให้การเคลื่อนไหวทั้งวันอยู่ที่ 21.59 จุด ก่อนที่ดัชนีจะทำปัดที่ 1266.01 จุด เพิ่มขึ้น 20.96 จุด (+1.68%) มูลค่าการซื้อขาย 45,450 ล้านบาท

ภาพตลาดวันนี้

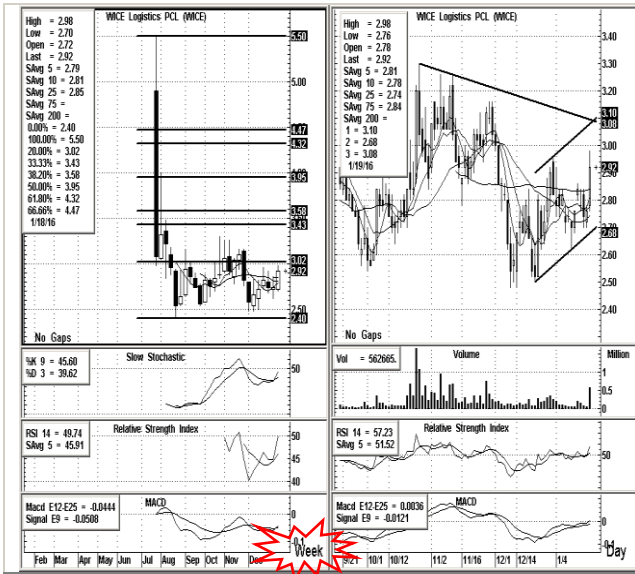
ดัชนีสามารถฟื้นตัวขึ้นค่อนข้างแรงได้เป็นวันที่ 2 จนขึ้นไปชนแนวต้านที่ถือว่าค่อนข้างแข็ง เนื่องจากเป็นแนวต้านแนวโน้มย่อยที่เป็นขาลง(1270) /เส้นค่าเฉลี่ย 25 วัน(1269) และ Parabolic (1274) ประกอบกับสัญญาณรายชม. เริ่มเข้าสู่ภาวะ Overbought ทำให้ดัชนีมีโอกาสพักตัวลงมาได้ โดยมีแนวรับ 1250-1255 // 1230 // 1222 จุด ซึ่งคาดว่าจะเป็นการพักระหว่างทาง แต่ภาพหลักน่าจะ สามารถฟื้นตัวได้ เนื่องจากเครื่องมือชี้ทิศทางในระดับรายวันยังคง อยู่ในเชิงบวก และสัญญาณที่เป็น Bullish Divergence มีโอกาสทำให้ดัชนีขึ้นไปทดสอบแนวต้านถัดไปที่ 1280-1290 จุด

กลยุทธ์ : แกว่งตัวผันผวน

Support 1230 // 1220 // 1205 จุด Resistance 1300 // 1320 จุด



หุ้นในดวงใจ



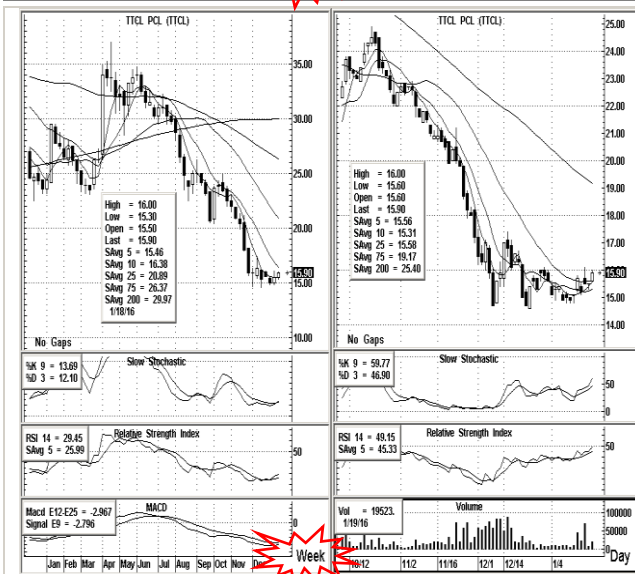
WICE ปิด 2.92 +0.16 +5.80%

บนโครงสร้างราคา **WICE** มีพัฒนาการที่ดีขึ้นเรื่อย ๆ จนสามารถฝ่าเส้นค่าเฉลี่ย 75 วันขึ้นมาด้วย Volume ที่เพิ่มขึ้นอย่างโดดเด่น และสัญญาณบ่งชี้สนับสนุนต่อการปรับตัวขึ้น โดยเฉพาะ MACD สามารถยืนเหนือ Zero Line ได้ในวันแรก ทำให้คาดการณ์การไปต่อได้ในรูปแบบของ Sideway Up

คำแนะนำ : **ซื้อเก็งกำไร**

แนวรับ 2.80-2.86 บาท

แนวต้าน 3.10-3.16 // 3.28 บาท



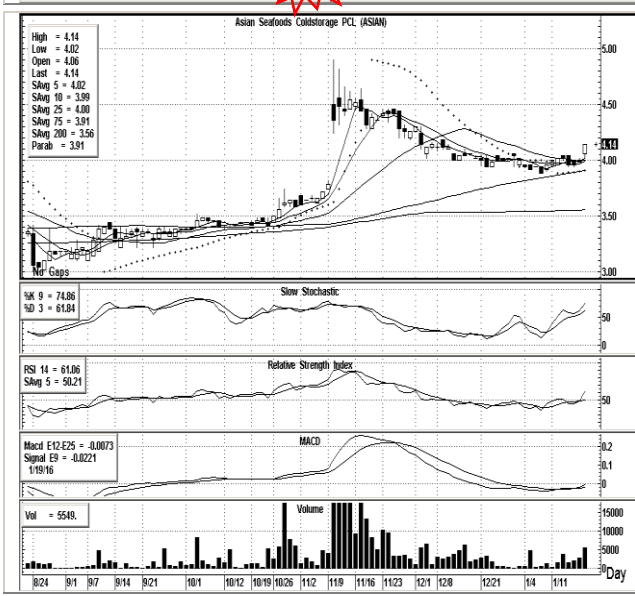
TTCL ปิด 15.90 +0.40 +2.58%

พิจารณาจากโครงสร้างราคา **TTCL** น่าจะสิ้นสุดการพักตัว และพร้อมที่จะขึ้นรอบใหม่อย่างน่าสนใจ หลังจากที่ราคาสามารถยืนเหนือกลุ่มเส้นค่าเฉลี่ยที่มีการรวมตัวกันอย่างมีนัยสำคัญ และสัญญาณบ่งชี้สนับสนุนต่อการปรับตัวขึ้น ทำให้เชื่อว่า **TTCL** น่าจะสามารถเก็งกำไรได้

คำแนะนำ : **ซื้อเก็งกำไร**

แนวรับ 15.30-15.60 บาท

แนวต้าน 16.40-16.60 // 17.00 บาท



ASIAN ปิด 4.14 +0.14 +3.50%

กราฟราคา **ASIAN** เริ่มมีความน่าสนใจหลังจากที่ราคาแกว่งตัวยืนเหนือเส้นค่าเฉลี่ยที่มีการรวมตัวกันด้วยกราฟแท่งเทียนที่อยู่ในเชิงบวก ประกอบกับ Volume ที่ขยับเพิ่มขึ้น และสัญญาณบ่งชี้สนับสนุนต่อการปรับตัวขึ้น ทำให้เชื่อว่า **ASIAN** น่าจะสามารถปรับตัวขึ้นได้ในลักษณะ U Shape ได้

คำแนะนำ : **ซื้อเก็งกำไร**

แนวรับ 4.00-4.08 บาท

แนวต้าน 4.20-4.28 // 4.38 บาท

5 Most Active

	ราคาปิด	แนวรับ	แนวต้าน	คำแนะนำ
*1 ADVANC	154.00 +8.50 (+5.84%)	145.00-148.00	158.00-163.00	ราคามีแนวโน้มแกว่งตัวขึ้นต่อเป้าหมายระยะสั้น 158 บาท
*2 PTT	211.00 +13.00(+6.57%)	200.00-207.00 // 197.00	215.00-220.00 // 228.00	ราคามีแนวโน้มแกว่งตัวขึ้น
*3 KBANK	160.00 +7.50 (+4.92%)	152.00-156.00	164.00-166.00 //169.00	ราคามีแนวโน้มแกว่งตัวขึ้น
*7 INTUCH	53.00 +3.00 (+6.00%)	49.75-51.50	54.00-57.50	ราคามีโอกาสอ่อนตัวเนื่องจากมีแนวต้านที่จำกัด + ระยะสั้นเข้าสู่ภาวะ Overbought แต่แนวโน้มหลักยังคงอยู่ในรอบของการฟื้นตัว
*22 DTAC	35.00 +1.75 (+5.26%)	32.50-34.00	38.00-39.25	ราคามีแนวโน้มแกว่งตัวขึ้น

หมายเหตุ *20 หมายถึงเป็นหุ้นที่ติด most active อันดับที่ 24

Disclaimer : บทวิเคราะห์ฉบับนี้จัดทำขึ้นโดยบริษัทหลักทรัพย์ เคทีบี(ประเทศไทย) จำกัด ขึ้นด้วยหลักอ้างอิงในเชิงวิชาการทางเทคนิคเท่านั้น บริษัทมิได้มีเจตนาชี้แนะ นักลงทุนในตลาดหลักทรัพย์ใด นักลงทุนควรพิจารณาและศึกษาปัจจัยทางพื้นฐานประกอบการตัดสินใจ