



Technical Section

SET 1,428.10 +6.24



ระดับดัชนีไม่สร้างจุดต่ำใหม่กว่าเมื่อวานนี้ และกับตัวขึ้นด้วยแท่งเทียนสีขาว โดยมีโอกาสทดสอบแนวต้าน SMA 10 วัน 1,430-1,432 ต่อเนื่องขึ้นมาในรูปแบบ V-Shape ปริมาณการซื้อขายเพิ่มขึ้นตามกันจะเป็นสัญญาณชี้ราคาทดสอบจุดสูงเดิม ระหว่างวันเน้นยืนแนวรับจิตวิทยา 1,420

คำแนะนำของ ASL แนวรับสำคัญ 1,420 เป็นจุดพิจารณาถือหรือซื้อระยะสั้นเมื่อยืนเหนือ

CPALL 47.75



การเรียงตัวแท่งเทียนเป็นการปรับตัวลง ทดสอบบริเวณ Neck Line ที่สำคัญ 47.50-47.00 (ไม่ควรปรับตัวต่ำกว่าลงมา) จากภาวะขายมากและแท่งเทียนสีขาวไม่สร้างจุดต่ำใหม่กว่าแนวโน้มมีโอกาสกลับตัวขึ้น แนวต้าน SMA 10 วัน 48.50 ผ่านยืนมั่นคง เป็นสัญญาณซื้อเก็งกำไรตาม

คำแนะนำของ ASL ซื้อระยะสั้นเน้นยืนแนวรับ 47.50-47.00 แนวต้าน 48.50 ผ่านเป็น Buy

รัชชัย อัสวพรไทย เลขทะเบียน 000710 นักวิเคราะห์ปัจจัยพื้นฐาน, ปัจจัยเทคนิค tawatchai@aslsecurities.com 0-2508-1567
สิวกกร คำนอตรา, นายสุกณัฐ สิบบริสุทธ์ ผู้ช่วยนักวิเคราะห์



Stocks in Trend

BANPU 13.20

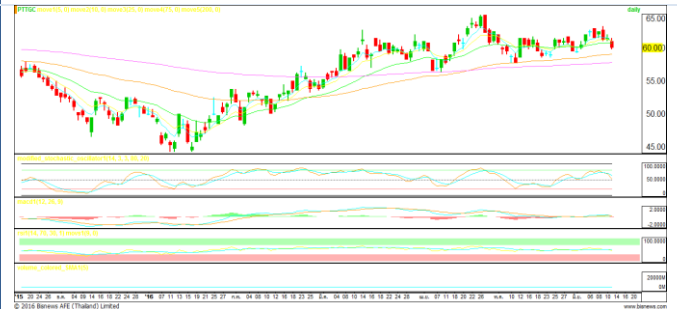


สัญญาณเทคนิค : แท่งเทียนสีขาวยาวผ่านขึ้นเส้นแนว
ต้านขาลงเป็นสัญญาณซื้อ

แนวรับ : 12.80 / 12.40 **แนวต้าน :** 13.50 / 14.10

คำแนะนำ : ซื้อระยะสั้นเน้นขึ้น 11.80 มีโอกาสทดสอบ
แนวต้านตามลำดับ

ICHI 12.30



สัญญาณเทคนิค : SMA5วันและ10วัน 12.20-12.00
ทำหน้าที่เส้นแนวรับขาขึ้นหลัก

แนวรับ : 12.20 / 12.00 **แนวต้าน :** 12.70 / 13.10

คำแนะนำ : ซื้อเก็งกำไรเมื่อผ่านขึ้น 12.60 ได้มั่นคง
แนวรับหลัก 12.00

ANAN 3.92



สัญญาณเทคนิค : แท่งเทียนสีขาวผ่านขึ้น 3.90 เป็น
สัญญาณซื้อแท่งเทียน

แนวรับ : 3.90 / 3.70 **แนวต้าน :** 4.10

คำแนะนำ : ถือหรือซื้อระยะสั้นเน้นขึ้น 3.90 มีโอกาส
กลับตัวทดสอบแนวต้าน

BIGC 208



สัญญาณเทคนิค : แท่งเทียนแกว่งตัวในกรอบ 213-
205 ในลักษณะของการสร้างฐาน

แนวรับ : 205 **แนวต้าน :** 213 / 220

คำแนะนำ : ซื้อระยะสั้นแนวรับสำคัญ 205 ผ่านขึ้น
213 เป็นสัญญาณซื้อ

รัชชัช อัสวพรไทย เลขทะเบียน 000710 นักวิเคราะห์ปัจจัยพื้นฐาน, ปัจจัยเทคนิค tawatchai@aslsecurities.com 0-2508-1567
สิวกกร คำนออุตรา, นายสุกฤษฎ์ สิบบริสุทธ์ ผู้ช่วยนักวิเคราะห์

The opinions and information presented in this report are those of the ASL Securities Co. Ltd. Research Department. No representation or warranty in any form regarding the accuracy, completeness, correctness or fairness of opinions and information of this report is offered by ASL Securities Co. Ltd. ASL Securities Co. Ltd. Accepts no liability whatsoever for any loss arising from the use of this report or its contents. This report (in whole or in part) may not be reproduced or published without the express permission of ASL Securities Co. Ltd.