

From the Chartroom

“(ค่า)บวก” ดีต่อ “การเล่นสั้นๆ”

{ตลาดฯมี “ลง” เป็นภาพหลัก, การปรับขึ้น เป็น “รีบาวด์” และ “รีบาวด์ฯ” อยู่ได้ด้วย “ค่าบวก” เป็นหลัก}



SET Index

ระยะสั้น สัญญาณ Candlestick & Indicators เปลี่ยนกลับมาเป็นบวกเล็กๆอีกครั้ง

{“ปิดบวกแรง”เหนือ “SMA10วัน” อีกครั้ง (โดยติด “แนวต้านสำคัญ” และมี “โครงสร้างขาลง - ระยะกลาง” รอกดดัน)}

ชี้ความน่าจะเป็นของตลาดฯวันนี้ “แกว่ง”แบบมีรีบาวด์ฯสั้น ๆ ก่อน(แล้วจึงลงต่ำ ตามมา)ได้ แนวต้าน 1510 (หรือ 1520) จุด {แนวตัดขาดทุน “ค่าลบ” หรือ “ต่ำกว่า 1490”}

กลยุทธ์ “แก๊งกำไร”

- เน้น **“ซื้อค่าบวก”** เท่านั้น (“ค่าลบ” ควร “หยุดเล่น” / “ต่ำกว่า 1490” ควร “ขายตัดขาดทุน”) เพื่อลุ้นขายคืนเมื่อหุ้นปรับขึ้น(หรือแนวต้านตลาดฯ)

แนวต้าน : 1510, (1520) แนวตัดขาดทุน: “ค่าลบ”/“ต่ำกว่า 1490” แนวแดงสั้น : ----



SET50 Index

ระยะสั้น สัญญาณ Candlestick & Indicators เปลี่ยนกลับมาเป็นบวกเล็กๆอีกครั้ง

{“ปิดบวกแรง”เหนือ “SMA10วัน” อีกครั้ง (โดยติด “แนวต้านสำคัญ” และมี “โครงสร้างขาลง - ระยะกลาง” รอกดดัน)}

ชี้ความน่าจะเป็นของSET50วันนี้ “แกว่ง”แบบมีรีบาวด์ฯสั้น ๆ ก่อน(แล้วจึงลงต่ำ ตามมา)ได้ แนวต้าน 950 (หรือ 960 – 970) จุด {แนวขาย “ค่าลบ” หรือ “ต่ำกว่า 930”}

กลยุทธ์แก๊งกำไร {“ค่าบวก” = “ซื้อ” (“ค่าลบ” หรือ “ต่ำกว่า 930” ควรเป็น “ขาย”)}

- **“ค่าบวก” = “ซื้อ”** {“ค่าลบ” หรือ “ต่ำกว่า 930” ควรเป็น “ขาย”} เพื่อลุ้นขายคืนเมื่อ

SET50ปรับขึ้น “Z16&H17” ต่ำกว่าSET50 “1.13 กับ 8.23 จุด” ตามลำดับ

แนวต้าน : 950, (960 – 970) แนวขาย : “ค่าลบ” / “ต่ำกว่า 930” แนวแดงสั้น : ----

นักวิเคราะห์ : สมนึก จันทร์รัตน์

Tel 7830

บทวิเคราะห์นี้ ให้ภาพระยะสั้นๆเท่านั้น (“แนวแดง” อาจสร้างการรีบาวด์ฯสั้นๆ / แต่ “แนวรับ” มีนัยมากกว่า “แนวตัดขาดทุน” มีความหมายถึง “ขาขึ้น” ของราคาหุ้น “อาจ” ลื่นสุดไปแล้ว)

นักวิเคราะห์ขอรับรองว่า ความคิดเห็นเกี่ยวกับบริษัทและหลักทรัพย์ในรายงานฉบับนี้ ได้สะท้อนถึงความคิดเห็นส่วนตัว นักวิเคราะห์รับรองว่าไม่มีผลประโยชน์ส่วนหนึ่งส่วนใดของตน มีความสัมพันธ์กับคำแนะนำหรือความคิดเห็นดังกล่าวไว้ในรายงานฉบับนี้ ทั้งในทางตรงและทางอ้อม

เอกสารฉบับนี้จัดทำโดยฝ่ายวิจัยหลักทรัพย์ บริษัทหลักทรัพย์ ติบีเอส วิคเคอร์ส (ประเทศไทย) จำกัด โดยอยู่บนพื้นฐานวิชาการวิเคราะห์หลักทรัพย์ และอาศัยข้อมูลจากแหล่งข้อมูลที่เชื่อได้ว่าเชื่อถือได้อย่างไรก็ตาม ผู้จัดทำไม่รับประกันความครบถ้วนและความถูกต้องของข้อมูลดังกล่าว ความคิดเห็นที่ผู้จัดทำแสดงในเอกสารฉบับนี้สามารถเปลี่ยนแปลงได้ โดยไม่ต้องแจ้งให้ทราบ เอกสารฉบับนี้จัดทำเพื่อเป็นการเผยแพร่ข้อมูลโดยทั่วไปเท่านั้น คำแนะนำที่ปรากฏในเอกสารนี้ไม่มีวัตถุประสงค์เพื่อชี้เฉพาะเจาะจงสำหรับการลงทุน และมิได้ทำขึ้นเพื่อแทนการตัดสินใจการซื้อขายหลักทรัพย์ของท่าน หรือเพื่อลดการขาดทุนทางการเงิน ตลอดจนการลงทุนที่ต้องการการแนะนำโดยเฉพาะเจาะจง ซึ่งท่านควรขอรับคำแนะนำจากที่ปรึกษาตามกฎหมายหรือจากที่ปรึกษาด้านการเงินต่างหาก ผู้จัดทำไม่รับผิดชอบต่อความเสียหายที่อาจเกิดขึ้น หรือที่ถ่วงดุลโดยตรง หรือเป็นผลต่อเนื่องที่อาจเกิดขึ้น หรือที่ถ่วงดุลจากการใช้เอกสารนี้ หรือจากการติดต่อสื่อสารภายหลังเกี่ยวกับเอกสารนี้ เอกสารฉบับนี้ไม่มีวัตถุประสงค์เพื่อการเสนอขาย และ/หรือชักจูงให้ซื้อหรือขายหลักทรัพย์ใดๆ บริษัทหลักทรัพย์ ติบีเอส วิคเคอร์ส (ประเทศไทย) จำกัด กรรมการ เจ้าหน้าที่ และพนักงานของบริษัทหลักทรัพย์ ติบีเอส วิคเคอร์ส (ประเทศไทย) จำกัด อาจดำรงตำแหน่ง หรือมีส่วนได้เสีย และอาจเข้าทำรายการเกี่ยวกับการซื้อขายหลักทรัพย์ที่ระบุในเอกสารฉบับนี้ รวมถึงอาจดำเนินการในลักษณะเป็นตัวแทนนายหน้า ที่ปรึกษาทางการเงิน ที่ปรึกษาการลงทุน ผู้จัดการจำหน่ายหลักทรัพย์ และ/หรือบริการทางการเงินหรือการลงทุนอื่นๆที่เกี่ยวข้องกับบริษัทดังกล่าว ทั้งนี้การนำข้อมูลที่ปรากฏอยู่ในเอกสารฉบับนี้ไปทำซ้ำ ดัดแปลง แก้ไข หรือนำออกเผยแพร่แก่สาธารณชน จะต้องได้รับความยินยอมอย่างเป็นทางการจากบริษัทก่อน

989 อาคารสยามพิวรรณหิวเวอร์ ชั้น 9, 14-15 ถนนพระราม 1 เขตปทุมวัน กรุงเทพฯ 10330
Tel. 66 (0) 2657 7832, Fax: 66 (0) 2658 1269

Traders Spectrum

Sense & Response

นักวิเคราะห์ : สมนึก จันทร์ศรีสมบัติ Tel 7830

Sentiment และ สัญญาณทางเทคนิค ให้ภาพตลาดขวันนี้ “แกว่ง”แบบมีริบาวด์ฯสั้น ๆ ก่อน(แล้วจึงลงต่ำ,ตามมา)ได้ แนวต้าน 1510 (หรือ 1520) จุด {แนวตัดขาดทุน “ค่าลบ” หรือ “ต่ำกว่า 1490”}

กลยุทธ์การเก็งกำไร

ระยะสั้นมาก ๆ เน้น “ซื้อค่าบวก” เท่านั้น (“ค่าลบ” ควร “หยุดเล่น” / “ต่ำกว่า 1490” ควร “ขายตัดขาดทุน”) เพื่อลุ้นขายคืนเมื่อหุ้นปรับขึ้น(หรือแนวต้านตลาดฯ)

- ▶ หุ้นกลุ่มหลัก(พื้นฐาน) “ซื้อค่าบวก” เท่านั้น (“ค่าลบ” ควร “หยุดเล่น” หรือ “ขายตัดขาดทุน”) เพื่อลุ้นขายคืนเมื่อราคาหุ้นปรับขึ้น/ส่วนหุ้นพื้นฐานอื่น ๆ (นอกเหนือจากที่แนะนำ) ใช้กลยุทธ์ “ซื้อค่าบวก” เพื่อเก็งกำไรระยะสั้น ๆ เช่นกัน

แนวต้าน	แนวต้าน	แนวต้าน	แนวต้าน
GL 46 – 48	JTS 2.40 – 2.60 / (2.80)	ILINK 22 – 23 / (24)	DEMCO 9 / (9.50 – 10)

- ▶ หุ้นเก็งกำไรระยะสั้น ควรซื้อด้วย “ค่าบวก” เท่านั้น {“ปิดลบ” = ขาย / หรือถือคืน 1 สัปดาห์ “ขึ้น / ไม่ขึ้น” ก็ “ขาย”}

แนวต้าน	แนวต้าน	แนวต้าน	แนวต้าน
TVO 35 – 36 / (37)	MEGA 25 – 26 / (27)	CBG 74 – 75 / (76)	BCH 14 / (15)

Stock Picks of the Day

ILINK

ราคาปิด : 21.60 บาท

คำแนะนำ เน้น “ซื้อค่าบวก” เท่านั้น

ภาพสัญญาณ	สัญญาณหลัก “วอลบ” แต่ Indicators ระยะสั้นมาก (Candlestick & SMA) เป็นบวก, มีริบาวด์ฯสั้น ๆ ต่อได้
แนวต้าน	22 – 23 / (24) บาท
แนวตัดขาดทุน	“ต่ำกว่า 21”

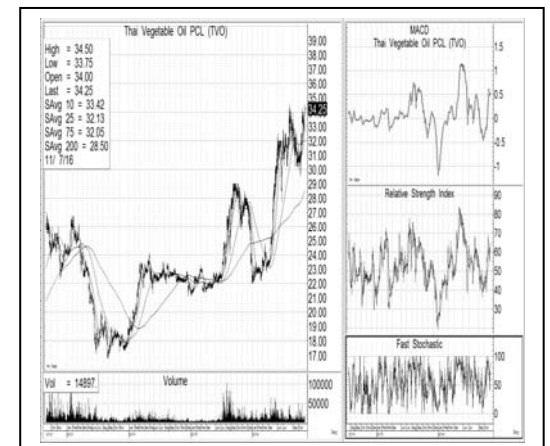


TVO

ราคาปิด : 34.25 บาท

คำแนะนำ เน้น “ซื้อค่าบวก” เท่านั้น

ภาพสัญญาณ	สัญญาณหลัก “วอลบ” แต่ Indicators ระยะสั้นมาก (Candlestick & SMA) เป็นบวก, มีริบาวด์ฯสั้น ๆ ต่อได้
แนวต้าน	35 – 36 / (37) บาท
แนวตัดขาดทุน	“ต่ำกว่า 15.50”



Traders Spectrum

TOP- 10 Most Active

ชื่อหุ้น	ราคาปิด	แนว “ตลาดหุ้น”	แนวด้าน	คำแนะนำ
JAS	9.75	“ค่าลบ” หรือ “ต่ำกว่า 9”	10 – 11 (12)	เน้น “ซื้อ(ค่า)บวก” เท่านั้น เพื่อลุ้นขายที่แนวด้าน (“ค่าลบ” หรือ “ต่ำกว่า 9” ควรขายตัดขาดทุน)
ESSO	12	“ค่าลบ” หรือ “ต่ำกว่า 11”	13 (13.50 – 14)	เน้น “ซื้อ(ค่า)บวก” เท่านั้น เพื่อลุ้นขายที่แนวด้าน (“ค่าลบ” หรือ “ต่ำกว่า 11” ควรขายตัดขาดทุน)
----	-	-	-	-----
BEM	7.95	“ค่าลบ” หรือ “ต่ำกว่า 7.60”	8.20 – 8.50 (9)	เน้น “ซื้อ(ค่า)บวก” เท่านั้น เพื่อลุ้นขายที่แนวด้าน (“ค่าลบ” หรือ “ต่ำกว่า 7.60” ควรขายตัดขาดทุน)
KBANK	170	“ค่าลบ”	175 (180)	เน้น “ซื้อ(ค่า)บวก” เท่านั้น เพื่อลุ้นขายที่แนวด้าน (“ค่าลบ” ควรขายตัดขาดทุน)
BCPG	15.80	“ค่าลบ” หรือ “ต่ำกว่า 14.50”	16 – 17 (18)	เน้น “ซื้อ(ค่า)บวก” เท่านั้น เพื่อลุ้นขายที่แนวด้าน (“ค่าลบ” หรือ “ต่ำกว่า 14.50” ควรขายตัดขาดทุน)
ADVANC	151	“ค่าลบ”	155 (158 – 160)	เน้น “ซื้อ(ค่า)บวก” เท่านั้น เพื่อลุ้นขายที่แนวด้าน (“ค่าลบ” ควรขายตัดขาดทุน)
STPI	10.90	“ค่าลบ” หรือ “ต่ำกว่า 10”	11.50 – 12 (13)	เน้น “ซื้อ(ค่า)บวก” เท่านั้น เพื่อลุ้นขายที่แนวด้าน (“ค่าลบ” หรือ “ต่ำกว่า 10” ควรขายตัดขาดทุน)
SCB	143.50	“ค่าลบ”	145 (150)	เน้น “ซื้อ(ค่า)บวก” เท่านั้น เพื่อลุ้นขายที่แนวด้าน (“ค่าลบ” ควรขายตัดขาดทุน)
IVL	32	“ค่าลบ” หรือ “ต่ำกว่า 30”	33 – 34 (36)	เน้น “ซื้อ(ค่า)บวก” เท่านั้น เพื่อลุ้นขายที่แนวด้าน (“ค่าลบ” หรือ “ต่ำกว่า 30” ควรขายตัดขาดทุน)

คำรับรองของนักวิเคราะห์

นักวิเคราะห์หรือรับรองว่า ความคิดเห็นเกี่ยวกับบริษัทและหลักทรัพย์ในรายงานฉบับนี้ ได้สะท้อนถึงความคิดเห็นส่วนตัว นักวิเคราะห์หรือรับรองว่าไม่มีผลตอบแทนส่วนหนึ่งส่วนใดของตน มีความสัมพันธ์กับคำแนะนำหรือความคิดเห็นดังกล่าว ในรายงานฉบับนี้ ทั้งในทางตรงและทางอ้อม เอกสารฉบับนี้จัดทำโดยฝ่ายวิจัยหลักทรัพย์ บริษัทหลักทรัพย์ ติบีเอส วิคเคอร์ส (ประเทศไทย) จำกัด โดยอยู่บนพื้นฐานวิชาชีพการวิเคราะห์หลักทรัพย์ และอาศัยข้อมูลจากแหล่งข้อมูลที่เกี่ยวข้อง นำเชื่อถือ อย่างไรก็ตาม ผู้จัดทำไม่รับประกันความครบถ้วน และความถูกต้องของข้อมูลดังกล่าว ความคิดเห็นที่ผู้จัดทำแสดงในเอกสารฉบับนี้สามารถเปลี่ยนแปลงได้ โดยไม่ต้องแจ้งให้ทราบ เอกสารฉบับนี้จัดทำเพื่อเป็นการเผยแพร่ข้อมูล โดยทั่วไปเท่านั้น คำแนะนำที่ปรากฏในเอกสารนี้ไม่มีวัตถุประสงค์เพื่อชี้เฉพาะเจาะจงสำหรับการลงทุน และมีได้ทำขึ้นเพื่อแผนการตัดสินใจการซื้อขายหลักทรัพย์ของท่าน หรือเพื่อสถานการณ์ทางการเงิน ตลอดจนการลงทุนที่ต้องการคำแนะนำ โดยเฉพาะเจาะจง ซึ่งท่านควรขอรับคำแนะนำจากที่ปรึกษาด้านกฎหมายหรือจากที่ปรึกษาด้านการเงินต่างหาก ผู้จัดทำไม่รับผิดชอบต่อความเสียหายที่อาจเกิดขึ้น หรือที่เกิดขึ้นโดยตรง หรือเป็นผลต่อเนื่องที่อาจเกิดขึ้น หรือที่เกิดขึ้นจากการใช้เอกสารนี้ หรือจากการติดต่อสื่อสารภายหลังเกี่ยวกับเอกสารนี้ เอกสารฉบับนี้ไม่มีวัตถุประสงค์เพื่อการเสนอขาย และ/หรือชักจูงไปซื้อหรือขายหลักทรัพย์ใดๆ บริษัทหลักทรัพย์ ติบีเอส วิคเคอร์ส (ประเทศไทย) จำกัด กรรมการ เจ้าหน้าที่ และพนักงานของบริษัทหลักทรัพย์ ติบีเอส วิคเคอร์ส (ประเทศไทย) จำกัด อาจดำรงตำแหน่ง หรือมีส่วนได้เสีย และอาจเข้าทำรายการเกี่ยวกับการซื้อขายหลักทรัพย์ที่ระบุในเอกสารฉบับนี้ รวมถึงอาจดำเนินการในลักษณะเป็นตัวแทนนายหน้า ปรึกษาทางการเงิน ที่ปรึกษาการลงทุน ผู้จัดจำหน่ายหลักทรัพย์ และ/หรือบริการทางการเงินหรือการลงทุนอื่นๆที่เกี่ยวข้องกับบริษัทดังกล่าว ทั้งนี้การนำข้อมูลที่ปรากฏอยู่ในเอกสารฉบับนี้ไม่ว่าทั้งหมดหรือบางส่วนไปทำซ้ำ ดัดแปลง แก้ไข หรือ นำออกเผยแพร่แก่สาธารณชน จะต้องได้รับความยินยอมอย่างเป็นทางการจากทางบริษัทก่อน

989 อาคารสยามพิพรรฒน์ทาวเวอร์ ชั้น 9, 14-15 ถนนพระราม 1 เขตปทุมวัน กรุงเทพฯ 10330

Tel. 66 (0) 2657 7832, Fax: 66 (0) 2658 1269

Company Regn. No. 0105539127012

Securities and Exchange Commission, Thailand.