


คำแนะนำ : **ซื้อ** (จาก T-Buy)

CGR Scoring Rating	
Anti-corruption	ประกาศเจตนาธรรมณ์
ราคาปิด (บาท):	28.50
ราคาเป้าหมาย (บาท):	38.00 (จาก 34.00 บาท)

สุทธาทิพย์ พิรทรัพย์

http://www.maybank-ke.co.th
(02) 658-6300

ข้อมูลบริษัท (ณ วันที่ 23 มกราคม 2560)

Description : บริษัทประกอบธุรกิจเกษตรอุตสาหกรรมและอาหารที่จำหน่ายธุรกิจหลักตามลักษณะของผลิตภัณฑ์ออกเป็น 4 ประเภท คือ 1) ธุรกิจอาหารสัตว์ (Feed) 2) ธุรกิจการเลี้ยงสัตว์ (Farm) 3) ธุรกิจอาหาร (Food) และ 4) ธุรกิจค้าปลีกและร้านอาหาร (Retail and Food Outlets)

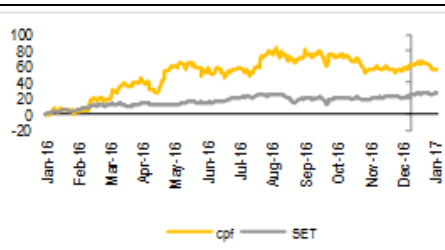
Ticker :	CPF
หุ้นที่ออกและชำระแล้ว (ล้านหุ้น)	7,743
มูลค่าตลาด (ล้านบาท)	220,674
มูลค่าตลาด (US\$m)	6,269
3-mth Avg Daily Turnover (ล้านบาท)	779.7
SET INDEX	1,570.79
Free float (%)	47.25

Major Shareholders :	%
บริษัท เครือเจริญโภคภัณฑ์ จำกัด	27.02
บริษัท เจริญโภคภัณฑ์โฮลดิ้ง จำกัด	9.72

Key Indicators

ROE – annualised (%)	12.6
Net cash (THB m):	(217,375)
NTA/shr (THB):	17.0
Interest cover (x):	3.0

Historical Chart



Performance

52-week High/Low	THB33.50/THB17.90				
	1-mth	3-mth	6-mth	1-yrs	YTD
Absolute (%)	0.0	-9.5	0.9	56.6	-3.4
Relative (%)	24.8	-13.1	-2.4	24.8	-4.6

บมจ. เจริญโภคภัณฑ์อาหาร (CPF)

เติบโตจากปริมาณขายเพิ่มขึ้นและการซื้อกิจการ

ประเด็นการลงทุน: เราปรับประมาณการกำไรปกติปี 2559-2560 ขึ้น 8% และ 5% ตามลำดับสะท้อนการเข้าซื้อกิจการในปี 2559 รวมทั้งมีการปรับเพิ่มประมาณการกำไรของ CPALL ส่งผลให้ราคาเป้าหมาย (SOTP) ปรับขึ้นจาก 34 บาท เป็น 38 บาท ซึ่งประกอบด้วย CPF (PER 15x) 15.5 บาท และ CPALL (DCF) 22.5 บาท เราจึงปรับคำแนะนำจาก Trading Buy เป็น **ซื้อ** โดยคาดว่ากำไรปีนี้จะถูกผลักดันจากการฟื้นตัวต่อเนื่องของธุรกิจกุ้งและธุรกิจไก่ในตุรกี ปริมาณขายเพิ่มขึ้น และ รับรู้ผลตอบแทนจากกิจการใหม่ที่เข้าซื้อในปีที่ผ่านมา

คาดการณ์ 4Q59 ฟื้นตัว YoY: คาดกำไรปกติ 4Q59 ที่ 1,076 ล้านบาท ลดลง 79% QoQ ตามผลของฤดูกาล ราคาเนื้อสัตว์ลดลง และมีค่าใช้จ่ายในการซื้อกิจการ อย่างไรก็ตาม คาดผลประกอบการฟื้นตัว YoY จากขาดทุน 160 ล้านบาทใน 4Q58 เนื่องจากธุรกิจกุ้งฟื้นตัวดีขึ้นและธุรกิจสัตว์ปีกได้รับประโยชน์จากราคาวัตถุดิบอาหารสัตว์ลดลง คาดอัตรากำไรขั้นต้นเพิ่มขึ้นจาก 13.8% ใน 4Q58 มาเป็น 15.5% คาดจ่ายเงินปันผล 2H59 เท่ากับ 0.55 บาท/หุ้น คิดเป็นอัตราผลตอบแทนครั้งที่ 1.9%

ปี 2560 เติบโตจากปริมาณขายเพิ่มขึ้นและการซื้อกิจการ: แม้ราคาเนื้อสัตว์มีแนวโน้มลดลง แต่คาดผลประกอบการจะถูกผลักดันจากปริมาณขายที่เพิ่มขึ้นทั้งในประเทศ ส่งออก และในต่างประเทศ ธุรกิจกุ้งฟื้นตัวต่อเนื่อง ธุรกิจไก่ในตุรกีคาดขาดทุนลดลงหลังการลดขนาดธุรกิจฟาร์มและราคาไก่ฟื้นตัว นอกจากนี้ ยังรับรู้ผลตอบแทนเต็มปีจากกิจการที่ซื้อเข้ามาเมื่อปี 2559

ซื้อกิจการต่อยอดธุรกิจ: ในปี 2559 CPF และ CPP เข้าซื้อกิจการ 10 บริษัท มูลค่ารวมเกือบ 5 หมื่นล้านบาท คาดทำให้ยอดขายของ CPF เพิ่มขึ้น 6-7% โดย CPF ซื้อธุรกิจอาหารในประเทศศรีลังกา อังกฤษ อเมริกา และ โปแลนด์ ซึ่งคาดว่าจะทำให้สัดส่วนยอดขายสินค้าอาหารเพิ่มจาก 12% เป็นไม่ต่ำกว่า 15% เป็นการขยายตลาดไปสู่ยุโรปและอเมริกา อีกทั้งช่วยเพิ่มอัตรากำไร ขณะที่ CPP ขยายธุรกิจการเงินด้วยการซื้อธุรกิจไครบวงจรร ทั้งอาหารสัตว์ ฟาร์ม และ อาหารแปรรูป ซึ่งเป็นขยายธุรกิจโดยไม่ต้องเสียเวลาสร้างโรงงานและฐานลูกค้าเอง

คาดการณ์ผลกระทบจากนโยบายทรัมป์: คาด CPF จะได้รับผลบวกหากมีการลดภาษีนิติบุคคลในสหรัฐฯ และเศรษฐกิจสหรัฐฯ เติบโต เนื่องจาก CPF มีบริษัท Bellisio ซึ่งทำธุรกิจผลิตและจำหน่ายอาหารแช่แข็งพร้อมรับประทานแบบ Single Serve ในสหรัฐฯ มีสัดส่วนราว 5% ของยอดขายรวมของ CPF ขณะที่นโยบายการค้าระหว่างประเทศที่เน้นปกป้องผลประโยชน์ของสหรัฐฯ คาดจะส่งผลกระทบจำกัดต่อ CPF เนื่องจากการส่งออกไปสหรัฐฯ มีสัดส่วนไม่ถึง 1% ของยอดขายรวม อย่างไรก็ตาม นโยบายที่ตึงตัวการกำกับเงินอาจส่งผลกระทบต่อเศรษฐกิจจีนซึ่งจะกดดันผลประกอบการของ CPP

ความเสี่ยง: Oversupply/ ราคาวัตถุดิบอาหารสัตว์เพิ่มขึ้นอย่างมีนัยยะ/ เศรษฐกิจโลกชะลอตัว

CPF – Summary Earnings Table

FYE: Dec 31 (THB m)	2014	2015	2016F	2017F	2018F
Revenue	426,039	421,355	463,353	515,878	560,660
EBITDA	26,231	25,335	43,380	47,183	51,056
Recurring Net Profit	6,850	2,434	13,204	14,196	15,671
Net profit	10,562	11,059	15,204	16,196	17,671
EPS (THB)	1.43	1.50	2.06	2.19	2.39
EPS growth (%)	49.5	4.7	37.5	6.5	9.1
DPS (THB)	0.75	0.75	1.05	1.10	1.20
PER	19.9	19.0	13.8	13.0	11.9
EV/EBITDA (x)	14.0	16.8	9.9	9.3	8.6
Div Yield (%)	2.6	2.6	3.7	3.9	4.2
P/BV(x)	1.8	1.8	1.7	1.6	1.5
Net Gearing (%)	95.5	123.1	115.4	111.8	103.3
ROE (%)	9.3	9.5	12.6	12.6	12.8
ROA (%)	2.7	2.4	3.0	3.1	3.2
Cons. Net Profit (THB m)	-	11,059	15,488	14,591	17,168

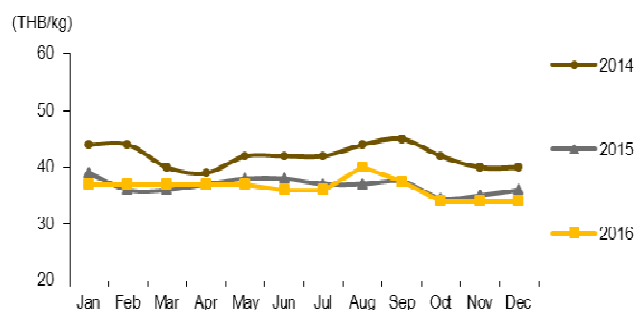
Source: Company reports and MBKET.

Figure 1: CPF 4Q16 forecast

(THB m)	4Q16F	3Q16	QoQ	4Q15	YoY	2016F	2015	YoY
Sales	118,515	122,549	(3%)	109,576	8%	463,353	421,355	10%
COG	100,167	102,332	(2%)	94,473	6%	387,985	363,287	7%
Gross profit	18,348	20,217	(9%)	15,103	21%	75,369	58,068	30%
Gross margin (%)	15.5%	16.5%	N.A.	13.8%	N.A.	16.3%	13.8%	N.A.
SG&A	13,458	11,585	16%	12,949	4%	47,494	46,889	1%
EBITDA	8,570	12,486	(31%)	5,299	62%	43,380	25,335	71%
EBITDA margin (%)	7.2%	10.1%	N.A.	4.8%	N.A.	9.3%	6.0%	N.A.
Interest expense	2,578	2,558	1%	2,238	15%	10,323	9,614	7%
Equity gains	1,538	1,689	(9%)	1,486	4%	6,446	5,221	23%
Normalised profit	1,076	5,148	(79%)	-160	N.A.	13,204	2,434	443%
Extra items	1,163	36	3114%	1,708	(32%)	2,000	8,625	(77%)
Net profit	2,239	5,184	(57%)	1,548	45%	15,204	11,059	37%
EPS (THB)	0.30	0.70	(57%)	0.21	45%	2.06	1.50	37%

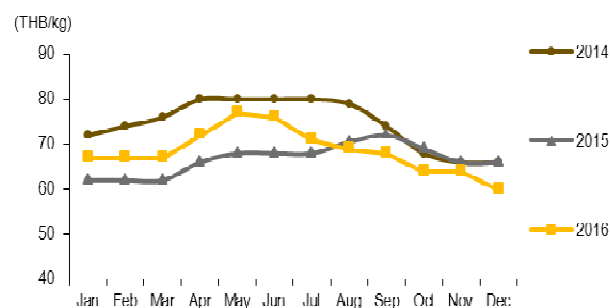
Source : Company reports and MBKET

Figure 2: Broiler prices



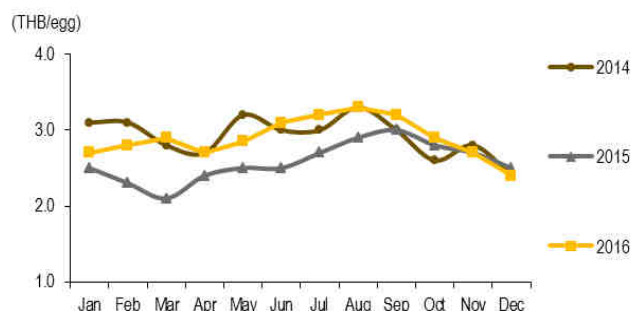
Source: Company reports

Figure 3: Swine prices



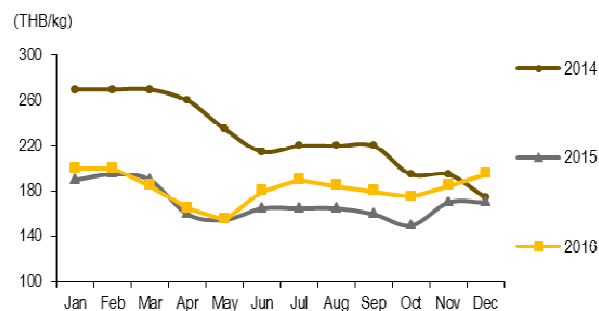
Source: Company reports

Figure 4: Egg prices



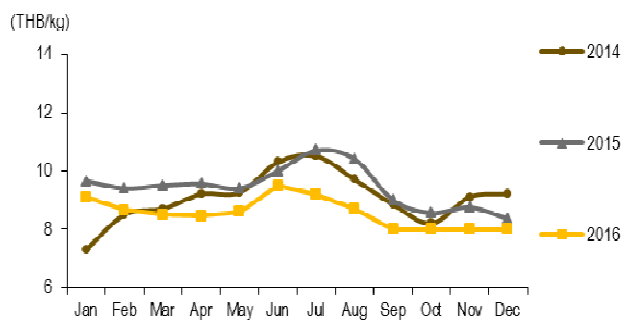
Source: Company reports

Figure 5: Shrimp prices



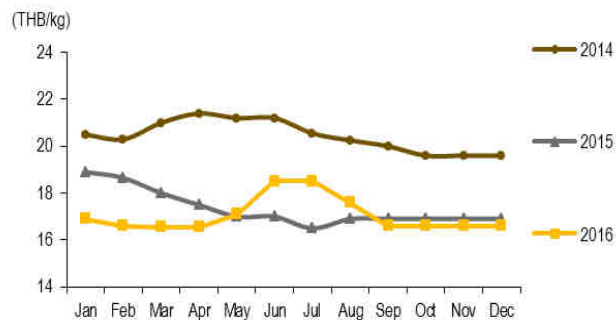
Source: Company reports

Figure 6: Corn prices



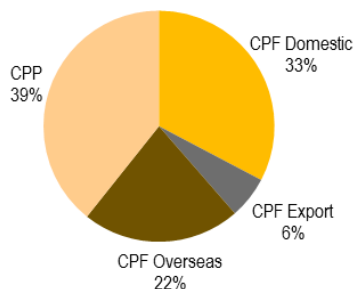
Source: Company reports

Figure 7: Soybean meal prices



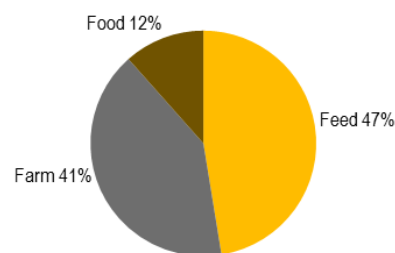
Source: Company reports

Figure 8: Sales breakdown in 9M16



Source: Company reports

Figure 9: Sales breakdown by products in 9M16



Source: Company reports

Figure 10: Sum-Of-The-Parts Valuation

CPF (exclude CPALL)	
EPS 2017F (THB)	1.04
Forward PER (x)	15
Fair value (THB/share)	15.5
CPALL	
CPALL fair value (THB/share)	68.00
34% stake hold by CPF (m shares)	3,054
CPALL value (THB m)	166,151
CPALL value (THB/share)	22.5
CPF fair value (THB/share)	38.0

Source : Company reports and MBKET

INCOME STATEMENT (THBmn)

FY December	2015	2016F	2017F	2018F
Revenue	421,355	463,353	515,878	560,660
EBITDA	25,335	43,380	47,183	51,056
Depreciation & Amortisation	10,031	12,205	13,265	14,275
Operating Profit (EBIT)	15,304	31,175	33,918	36,781
Interest (Exp)/Inc	9,614	10,323	10,833	11,085
Associates	5,221	6,446	7,361	8,322
One-offs	9,117	2,000	2,000	2,000
Pre-Tax Profit	5,690	20,852	23,085	25,696
Tax	3,654	7,715	9,234	10,278
Minority Interest	5,315	6,378	7,016	8,069
Net Profit	11,059	15,204	16,196	17,671
Recurring Net Profit	2,434	13,204	14,196	15,671
Revenue Growth %	(1.1)	10.0	11.3	8.7
EBITDA Growth (%)	(3.4)	71.2	8.8	8.2
EBIT Growth (%)	(11.4)	103.7	8.8	8.4
Net Profit Growth (%)	4.7	37.5	6.5	9.1
Recurring Net Profit Growth (%)	(64.5)	442.5	7.5	10.4
Tax Rate %	64.2	37.0	40.0	40.0

BALANCE SHEET (THBmn)

FY December	2015	2016F	2017F	2018F
Fixed Assets	149,599	159,394	168,129	175,854
Other LT Assets	184,670	189,994	197,916	205,957
Cash/ST Investments	44,234	35,006	35,733	35,370
Other Current Assets	115,760	121,143	137,896	143,914
Total Assets	494,263	505,537	539,675	561,095
ST Debt	137,852	134,771	140,695	141,173
Other Current Liabilities	48,439	51,350	58,738	61,483
LT Debt	120,299	117,611	122,781	123,198
Other LT Liabilities	13,948	13,518	13,733	13,625
Minority Interest	57,360	63,739	70,755	78,824
Shareholders' Equity	116,365	124,550	132,973	142,792
Total Liabilities-Capital	494,263	505,537	539,675	561,095
Share Capital (m)	7,743	7,743	7,743	7,743
Gross Debt/(Cash)	258,151	252,381	263,476	264,371
Net Debt/(Cash)	213,917	217,375	227,742	229,001
Working Capital	67,321	69,793	79,158	82,431
BVPS	15.75	16.86	18.00	19.33

CASH FLOW (THBmn)

FY December	2015	2016F	2017F	2018F
Profit before taxation	5,690	20,852	23,085	25,696
Depreciation	10,031	12,205	13,265	14,275
Net interest receipts/(payments)	9,614	10,323	10,833	11,085
Working capital change	-4,169	-2,473	-9,365	-3,273
Cash tax paid	-3,654	-7,715	-9,234	-10,278
Others (incl'd exceptional items)	-14,929	-16,702	-17,849	-19,153
Cash flow from operations	2,583	16,491	10,735	18,352
Capex	-58,045	-22,000	-22,000	-22,000
Disposal/(purchase)	0	0	0	0
Others	-10,284	7,773	0	0
Cash flow from investing	-68,329	-14,227	-22,000	-22,000
Debt raised/(repaid)	5,095	4,147	927	2,537
Equity raised/(repaid)	10,926	6,378	7,016	8,069
Dividends (paid)	-5,542	-7,019	-7,772	-7,852
Interest payments	9,614	10,323	10,833	11,085
Others	-9,614	-10,323	-10,833	-11,085
Cash flow from financing	10,479	3,507	171	2,754
Change in cash	-55,267	5,770	-11,094	-895

RATES & RATIOS

FY December	2015	2016F	2017F	2018F
Gross margin %	13.8	16.3	16.3	16.4
EBITDA Margin %	6.0	9.3	9.1	9.1
Op. Profit Margin %	3.6	6.7	6.5	6.5
Net Profit Margin %	2.6	3.3	3.1	3.1
ROE %	9.5	12.6	12.6	12.8
ROA %	2.4	3.0	3.1	3.2
Net Margin Ex. EI %	0.5	2.8	2.7	2.8
Dividend Cover (x)	2.0	2.0	2.0	2.0
Interest Cover (x)	1.6	3.0	3.1	3.3
Asset Turnover (x)	0.9	0.9	1.0	1.0
Asset/Debt (x)	1.5	1.6	1.6	1.7
Debtors Turn (days)	22.1	22.0	22.0	22.0
Creditors Turn (days)	27.7	28.0	28.0	28.0
Inventory Turn (days)	79.2	78.0	76.0	76.0
Net Gearing %	123.1	115.4	111.8	103.3
Debt/ EBITDA (x)	8.4	5.0	4.8	4.5
Debt/ Market Cap (x)	1.0	1.0	1.1	1.1

Source: Company reports and MBKET

APPENDIX I: TERMS FOR PROVISION OF REPORT, DISCLOSURES AND DISCLAIMERS

รายงานนี้ถูกจัดทำขึ้นเพื่อเผยแพร่และเพื่อเป็นการให้ข้อมูลเท่านั้นมิใช่การชักจูงให้ซื้อหรือขายหุ้นที่กล่าวถึงในรายงานนี้นักลงทุนควรพึงตระหนักไว้เสมอว่ามูลค่าของหุ้นอาจมีความผันผวนมีการเพิ่มขึ้นและลดลงได้ตลอดเวลาความเห็นหรือคำแนะนำต่างๆจัดทำขึ้นบนพื้นฐานของเทคนิคและปัจจัยพื้นฐานซึ่งอาจมีความแตกต่างกัน การประเมินมูลค่าที่เหมาะสมทางเทคนิคอาจใช้วิธีการที่แตกต่างจากการวิเคราะห์เชิงปัจจัยพื้นฐานโดยขึ้นอยู่กับปัจจัยทางด้านราคาและมูลค่าการซื้อขายซึ่งแตกต่างไปจากการวิเคราะห์เชิงปัจจัยพื้นฐานดังนั้นผลตอบแทนของนักลงทุนจึงอาจต่ำกว่าต้นทุนได้และผลตอบแทนจากการลงทุนในอดีตไม่สามารถสะท้อนถึงผลตอบแทนในอนาคตได้บทวิเคราะห์นี้ไม่ได้มีจุดประสงค์เพื่อแนะนำการลงทุนเพื่อบุคคลใดเป็นการเฉพาะและเพื่อวัตถุประสงค์เฉพาะเจาะจงต่อการลงทุนฐานะทางการเงินและความต้องการส่วนบุคคลของนักลงทุนที่ได้รับหรืออ่านบทวิเคราะห์ฉบับนี้เพราะฉะนั้นนักลงทุนจึงควรใช้วิจารณญาณในการอ่านบทวิเคราะห์ฉบับนี้

การจัดทำรายงานฉบับนี้ได้อ้างอิงมาจากแหล่งข้อมูลที่ได้รับการยอมรับว่ามีความน่าเชื่อถือแต่ไม่ได้เป็นการรับรองจาก Maybank Investment Bank Berhad และบริษัทย่อยและในเครือ) รวมถึง “Maybank Kim Eng”) ผลที่ตามมาทั้งในส่วนของการแนะนำหรือเรียบริยอสมมุติจึงไม่ได้เป็นความรับผิดชอบจากทาง Maybank Kim Eng ดังนั้น Maybank Kim Eng และเจ้าหน้าที่, กรรมการ, บริษัทร่วมและหน่วยงานที่เกี่ยวข้องและ/หรือพนักงาน) รวมถึง “Representatives”) จะไม่มีส่วนรับผิดชอบต่อการสูญเสียต่างๆที่เกิดขึ้นทั้งทางตรงหรือทางอ้อมจากการใช้รายงานฉบับนี้ข้อมูล, ความเห็นและคำแนะนำที่ปรากฏอยู่ในบทวิเคราะห์ฉบับนี้อาจมีการเปลี่ยนแปลงได้ตลอดเวลาโดยไม่ต้องแจ้งให้ทราบล่วงหน้า

บทวิเคราะห์นี้อาจมีการคาดการณ์ผลการดำเนินงานล่วงหน้าซึ่งส่วนใหญ่จะเห็นได้จากการใช้คำต่างๆเหล่านี้เช่น “คาดว่า” “เชื่อว่า” “คาดการณ์ว่า” “มีแนวโน้มว่า” “มีแผนว่า” “ประมาณการ” หรือการอธิบายว่าเหตุการณ์นี้ “อาจ” เกิดขึ้นหรือเหตุการณ์นี้ “เป็นไปได้” ที่จะเกิดขึ้นเป็นต้นการคาดการณ์ล่วงหน้าจะอยู่บนพื้นฐานของสมมติฐานที่ตั้งขึ้นและอ้างอิงบนข้อมูลในปัจจุบันและยังขึ้นอยู่กับความเสี่ยงและความไม่แน่นอนที่จะทำให้เกิดผลการดำเนินงานที่แท้จริงแตกต่างไปจากที่คาดการณ์ได้ อย่างมีนัยยะสำคัญนักลงทุนจึงไม่ควรใช้การคาดการณ์ล่วงหน้านี้เป็นหลักในการตัดสินใจลงทุนหลังจากวันที่บทวิเคราะห์ถูกเผยแพร่ออกไป Maybank Kim Eng ไม่ถือเป็นภาระผูกพันในการปรับประมาณการหากมีข้อมูลใหม่หรือเหตุการณ์ที่ไม่คาดคิดขึ้น

Maybank Kim Eng รวมถึงเจ้าหน้าที่, กรรมการและพนักงานซึ่งรวมถึงหน่วยงานที่เกี่ยวข้องกับการจัดทำหรือการเผยแพร่บทวิเคราะห์นี้อาจมีส่วนร่วมหรือมีสิทธิลงทุนในหุ้นตัวนี้หรือมีส่วนได้เสียต่างๆกับผู้ถือหลักทรัพย์นั้นนอกจากนี้ราคาหุ้นอาจเคลื่อนไหวไปตามสิ่งที่เสนอในบทวิเคราะห์นี้ Maybank Kim Eng มีสิทธิใช้ข้อมูลในรายงานนี้ก่อนที่รายงานนี้จะถูกเผยแพร่ออกไปภายใต้ขอบเขตที่กฎหมายรับรองเท่านั้นกรรมการ, เจ้าหน้าที่และ/หรือพนักงานของ Maybank Kim Eng ท่านหนึ่งท่านใดหรือมากกว่าหนึ่งท่านสามารถเป็นกรรมการในบริษัทจดทะเบียนนี้ได้

บทวิเคราะห์นี้ถูกจัดทำขึ้นเพื่อลูกค้าของ Maybank Kim Eng และห้ามนำไปแก้ไขตัดแปลงแจกจ่ายและนำไปจัดทำใหม่ไม่ว่าจะเป็นบางส่วนหรือเต็มฉบับหากไม่ได้รับอนุญาตจาก Maybank Kim Eng เป็นการล่วงหน้าทั้งนี้ Maybank Kim Eng และตัวแทนที่เกี่ยวข้องจะไม่รับผิดชอบต่อผลที่ตามมาจากการกระทำของบุคคลที่ 3 ที่กระทำสิ่งที่ถูกห้ามดังกล่าว

บทวิเคราะห์นี้ไม่ได้ทำขึ้นมาโดยตรงหรือมีจุดประสงค์เพื่อการแจกจ่ายหรือถูกใช้โดยสาธารณะชนทั่วไปหรือประชาชนทั้งหมดที่อาศัยในประเทศท้องถิ่นที่ออกหลักทรัพย์นี้หรือในท้องถิ่นเมืองหรือประเทศอื่นๆที่กฎหมายในประเทศนั้นไม่อนุญาตบทวิเคราะห์นี้ทำขึ้นมาเพื่อการใช้ในประเทศที่กฎหมายอนุญาตเท่านั้น หลักทรัพย์นี้อาจจะไม่ได้ถูกรับรองการซื้อขายโดยกฎหมายทุกกฎหมายหรือทำการซื้อขายได้สำหรับนักลงทุนทุกประเภทนักลงทุนควรใช้วิจารณญาณอย่างยิ่งในการนำคำแนะนำหรือคำแนะนำเตือนต่างๆที่ได้กล่าวไว้ข้างต้นมาใช้เนื่องจากความแตกต่างทางด้านภูมิศาสตร์ของแต่ละบุคคลและระยะเวลาในการได้รับบทวิเคราะห์นี้

มาเลเซีย

ความเห็นหรือคำแนะนำที่ปรากฏในบทวิเคราะห์ฉบับนี้เป็นที่ประเมินจากด้านเทคนิค และปัจจัยพื้นฐาน โดยความเห็นทางด้านเทคนิคอาจมีความแตกต่างจากปัจจัยพื้นฐาน เนื่องจากการประเมินด้านเทคนิคได้ใช้วิธีที่ต่างกัน โดยมุ่งเน้นข้อมูลด้านราคา และปริมาณการซื้อขายของหลักทรัพย์ที่ Bursa Malaysia Securities Berhad วิเคราะห์หลักทรัพย์

สิงคโปร์

รายงานฉบับนี้จะทำขึ้นบนวันและข้อมูลที่เกิดขึ้น ซึ่งอาจมีการเปลี่ยนแปลงได้ บริษัท Maybank Kim Eng Research จำกัด (“Maybank KERPL”) ในสิงคโปร์ไม่มีเจตนาที่จะต้องปรับปรุงข้อมูลต่างๆ ให้แก่ผู้รับข้อมูลนี้ การเผยแพร่ในสิงคโปร์ ผู้รับรายงานฉบับนี้จะติดต่อกับ Maybank KERPL ในสิงคโปร์ ทั้งในแง่ของการแนะนำหรือเกี่ยวข้องกับรายงานฉบับนี้ หากผู้รับรายงานฉบับนี้ไม่ได้เป็นนักลงทุน, ผู้เชี่ยวชาญทางการเงิน หรือนักลงทุนประเภทสถาบัน (จำกัดความใน Section 4A ตามกฎหมาย Singapore Securities and Futures) ทั้งนี้ Maybank KERPL จะรับผิดชอบต่อเนื้อหาที่ปรากฏในรายงานฉบับนี้ แต่เป็นการรับผิดชอบต่อจำกัดความเขตตามกฎหมายที่กำหนด

ไทย

การเปิดเผยผลการสำรวจของสมาคมส่งเสริมสถาบันกรรมการบริษัทไทย (IOD) ในเรื่องการกำกับดูแลกิจการ (Corporate Governance) นี้ เป็นการดำเนินการตามนโยบายของสำนักงานคณะกรรมการกำกับหลักทรัพย์และตลาดหลักทรัพย์ โดยการสำรวจของ IOD เป็นการสำรวจและประเมินจากข้อมูล ของบริษัทจดทะเบียนในตลาดหลักทรัพย์แห่งประเทศไทย และตลาดหลักทรัพย์ เอ็มเอไอ ที่มีการเปิดเผยต่อสาธารณะ และเป็นข้อมูลให้ผู้ลงทุนทั่วไปสามารถเข้าถึงได้ ดังนั้น ผลสำรวจดังกล่าวจึงเป็นการนำเสนอในมุมมองของบุคคลภายนอก โดยไม่ได้เป็นการประเมินการปฏิบัติ และมีได้มีการใช้ข้อมูลภายใน ในการประเมิน

อนึ่ง ผลการสำรวจดังกล่าว เป็นผลการสำรวจ ณวันที่ปรากฏในรายงานการกำกับดูแลกิจการ บริษัทจดทะเบียนไทยเท่านั้น ดังนั้น ผลการสำรวจ จึงอาจเปลี่ยนแปลงได้ภายหลังวันดังกล่าว ทั้งนี้ บริษัทหลักทรัพย์ เมย์แบงก์ กิมเอ็ง (ประเทศไทย) จำกัด (มหาชน) มิได้ยืนยันหรือรับรองถึงความถูกต้องของ ผลการสำรวจดังกล่าวแต่อย่างใด

สหรัฐอเมริกา

บทวิเคราะห์ฉบับนี้จัดทำขึ้นโดย MKE เพื่อเผยแพร่ในสหรัฐฯ (“US”) สำหรับลูกค้าสถาบันในสหรัฐฯ เป็นสำคัญ (ตามคำนิยามใน Rule 15a-6 ภายใต้กฎหมาย Securities Exchange Act of 1934) โดย Maybank Kim Eng Securities USA Inc (“Maybank KESUSA”) เท่านั้น ซึ่งถือเป็น Broker-Dealer ที่ได้จดทะเบียนในสหรัฐฯ (ตามกฎหมาย Section 15 ของ Securities Exchange Act of 1934) ทั้งนี้ความรับผิดชอบในการเผยแพร่รายงานฉบับนี้ อยู่ภายใต้ Maybank KESUSA ในสหรัฐฯ เท่านั้น รายงานฉบับนี้ไม่สามารถจัดส่งถึงท่านได้ หาก MKE ไม่อนุญาต หรือภายใต้ข้อจำกัดของกฎหมายหรือหลักเกณฑ์ที่ไม่สามารถจัดส่งถึงท่านได้ ทั้งนี้ผู้ได้รับรายงานฉบับนี้จะต้องทำความเข้าใจด้วยว่า Maybank KESUSA ได้นำเสนอบทวิเคราะห์นี้ภายใต้หลักเกณฑ์ของการลงทุนที่เกี่ยวข้องกับกฎหมาย และหลักเกณฑ์การกำกับ

อังกฤษ

เอกสารฉบับนี้ได้ถูกเผยแพร่โดย บริษัท Maybank Kim Eng Securities (London) จำกัด (“Maybank KESL”) ซึ่งได้รับอนุญาตและอยู่ภายใต้การกำกับดูแลของ The Financial Services Authority และ Informational Purposes เท่านั้น เอกสารฉบับนี้ไม่ได้มีเจตนาที่จะเผยแพร่แก่บุคคลที่ถูกจำกัดความเป็นนักลงทุนรายย่อย (Retail Client) ตามความหมายของ The Financial Services and Markets Act 2000 ภายในประเทศอังกฤษ ข้อสรุปใดๆ ที่เกิดจากบุคคลที่ 3 เพื่อเป็นความสะดวกแก่ผู้ได้รับเอกสารฉบับนี้เท่านั้น ทั้งนี้บริษัทฯ ไม่มีส่วนรับผิดชอบต่อความเห็น หรือความถูกต้องดังกล่าว และการเข้าถึงข้อมูลดังกล่าวเป็นความเสี่ยงของผู้รับเอกสารเท่านั้น นอกจากนี้ผู้รับเอกสารฉบับนี้ควรปรึกษาที่ปรึกษาทางภาษีของตนเองเพื่อให้เกิดความถูกต้องในการแนวทางการลงทุนดังกล่าว เพราะเอกสารฉบับนี้ไม่ได้ประเมินถึงกฎหมายเฉพาะทาง, บัญชี หรือที่ปรึกษาทางด้านภาษี

DISCLOSURES

Legal Entities Disclosures

มาเลเซีย: เอกสารฉบับนี้ได้จัดทำและเผยแพร่ในประเทศมาเลเซีย โดย Maybank Investment Bank Berhad (15938-H) ซึ่งเป็นในกลุ่มเดียวกับ Bursa Malaysia Berhad และเป็นผู้ถือใบอนุญาต Capital Market and Services ที่ออกโดย The Securities Commission ในประเทศมาเลเซีย

สิงคโปร์: เอกสารฉบับนี้จัดทำขึ้นและเผยแพร่ในประเทศสิงคโปร์ โดย Maybank KERPL (จดทะเบียนเลขที่ 197201256N) ภายใต้การกำกับดูแล Monetary Authority of Singapore

อินโดนีเซีย: PT Kim Eng Securities (“PTKES”) (จดทะเบียนเลขที่ KEP-251/PM/1992) เป็นสมาชิกของ Indonesia Stock Exchange และอยู่ภายใต้การกำกับดูแลของ BAPEPAM LK

ไทย: MBKET (จดทะเบียนเลขที่ 0107545000314) เป็นสมาชิกของ The Stock Exchange of Thailand และอยู่ภายใต้การกำกับดูแลของกระทรวงการคลัง และกสท.

ฟิลิปปินส์: MATRKES (จดทะเบียนเลขที่ 01-2004-00019) เป็นสมาชิกของ The Philippines Stock Exchange และอยู่ภายใต้การกำกับดูแลของ The Securities and Exchange Commission

เวียดนาม: บริษัท Kim Eng Vietnam Securities จำกัด (“KEVS”) (ใบอนุญาตเลขที่ 71/UBCK-GP) ซึ่งใบอนุญาตอยู่ภายใต้ The State Securities Commission of Vietnam

ฮ่องกง: KESHK (Central Entity No: AAD284) ภายใต้กำกับโดย The Securities and Futures Commission

อินเดีย: บริษัท Kim Eng Securities India Private จำกัด (“KESI”) เป็นส่วนหนึ่งของ The National Stock Exchange of India Limited (จดทะเบียนเลขที่: INF/INB 231 452435) และ Bombay Stock Exchange (จดทะเบียนเลขที่ INF/INB 011452431) ซึ่งอยู่ภายใต้การกำกับดูแลของ Securities and Exchange Board of India ทั้งนี้ KESI ได้จดทะเบียนกับ SEBI ประเภท 1 Merchant Broker (จดทะเบียนเลขที่ INM 000011708)

สหรัฐฯ: Maybank KESUSA เป็นสมาชิกที่ได้รับอนุญาต และอยู่ภายใต้การกำกับดูแลของ FINRA – Broker ID 27861

อังกฤษ: Maybank KESL (จดทะเบียนเลขที่ 2377538) เป็นสมาชิกที่ได้รับอนุญาต และอยู่ภายใต้การกำกับดูแลของ The Financial Services Authority

Disclosure of Interest

มาเลเซีย: MKE และตัวแทนที่เกี่ยวข้อง อาจมีสถานะหรือมีความเกี่ยวข้องกับหลักทรัพย์ในเวลาใดเวลาหนึ่ง และอาจมีกิจกรรมที่มากขึ้นในฐานะ market maker หรือ อาจเป็นผู้รับประกันการจำหน่าย หรือเกี่ยวข้องกับหลักทรัพย์นี้ และอาจเป็นผู้ให้บริการด้านวาณิชธนกิจ, ให้คำปรึกษา หรือบริการอื่นๆ ที่เกี่ยวข้องกับหลักทรัพย์นี้

สิงคโปร์: ณ วันที่ 24 มกราคม 2560, Maybank KERPL และนักวิเคราะห์ที่วิเคราะห์หลักทรัพย์นี้ไม่มีส่วนได้เสียกับการให้คำแนะนำหลักทรัพย์ที่ปรากฏในบทวิเคราะห์ฉบับนี้

ไทย: MBKET อาจมีธุรกิจที่เกี่ยวข้องกับ หรือ มีความเป็นไปได้ที่จะเป็นผู้ออกตราสารอนุพันธ์ Derivatives Warrants บนหลักทรัพย์ที่ปรากฏอยู่ในบทวิเคราะห์ฉบับนี้ ดังนั้นนักลงทุนควรใช้วิจารณญาณพิจารณาถึงประเด็นนี้ ก่อนตัดสินใจลงทุน ทั้งนี้ MBKET หน่วยงานที่เกี่ยวข้อง กรรมการ และ/หรือ พนักงาน อาจมีส่วนเกี่ยวข้องกับ และ/หรือ การเป็นผู้รับประกันการจำหน่ายในหลักทรัพย์ที่ปรากฏในรายงานฉบับนี้

ฮ่องกง: KESHK อาจมีความสนใจด้านการลงทุนที่เกี่ยวข้องกับหลักทรัพย์นี้ หรือเป็นหลักทรัพย์ใหม่ที่อ้างอิงบน Paragraph 16.5 (a) ของ Hong Kong Code of Conduct for Persons Licenses โดยการกำกับของ The Securities and Futures Commission

ณ วันที่ 24 มกราคม 2560, KESHK และนักวิเคราะห์ที่ได้รับอนุญาต ไม่มีส่วนได้เสีย ในการให้คำแนะนำหลักทรัพย์ที่ปรากฏในบทวิเคราะห์ฉบับนี้

ช่วง 3 ปีที่ผ่านมา MKE อาจมี หรือให้บริการแก่ผู้จัดการ หรือ ผู้ร่วมจัดการในการเสนอขายหลักทรัพย์ดังกล่าว หรือ ณ ปัจจุบัน อาจให้บริการแก่หลักทรัพย์ในตลาดแรก หรือหน่วยงานที่ได้มีการอ้างถึงในบทวิเคราะห์ฉบับนี้ หรืออาจให้บริการดังกล่าวภายใน 12 เดือนข้างหน้า ซึ่งเป็นการให้คำปรึกษา หรือบริการด้านการลงทุนที่มีนัยยะสำคัญ ที่อาจเกี่ยวเนื่องกับการลงทุนทางตรงหรือทางอ้อมได้

OTHERS

Analyst Certification of Independence

ความถูกต้องของมุมมองที่ผ่านบทวิเคราะห์ฉบับนี้ เป็นการสะท้อนถึงแนวความคิด และมุมมองของนักวิเคราะห์ และรวมถึงหลักทรัพย์หรือผู้ออกหลักทรัพย์เท่านั้น ผลตอบแทนของนักวิเคราะห์ทั้งทางตรงหรือทางอ้อมของนักวิเคราะห์ ไม่ได้ขึ้นอยู่กับกรให้คำแนะนำ หรือมุมมองผ่านบทวิเคราะห์ฉบับนี้

คำเตือน

Structure Securities ซึ่งเป็นตราสารที่มีความซับซ้อน โดยเฉพาะอย่างยิ่งในส่วนของความเสี่ยงที่สูงขึ้นนั้น มีวัตถุประสงค์ที่จะเสนอขายให้แก่นักลงทุนที่มีความรู้ความเข้าใจ รวมถึงสามารถรับความเสี่ยงได้เป็นอย่างดี ทั้งนี้มูลค่าตลาดของตราสารประเภทนี้ อาจเปลี่ยนแปลงไปตามสภาพเศรษฐกิจ ตลาดเงินตลาดทุน การเมือง (รวมถึงอัตราดอกเบี้ย Spot / สวองหน้า และอัตราแลกเปลี่ยน), Time to Maturity, ภาวะตลาด และความผันผวน รวมถึงคุณภาพ/ ความน่าเชื่อถือของผู้ออก หรือหลักทรัพย์อ้างอิงอื่นๆ นักลงทุนที่ให้ความสนใจในการลงทุนตราสารประเภทนี้ จะต้องเข้าใจและวิเคราะห์ถึงตราสารประเภทนี้ด้วยตนเอง และปรึกษากับผู้เชี่ยวชาญของตนในส่วนของความเสี่ยงที่อาจเกิดขึ้นจากการลงทุนในตราสารประเภทนี้

ทั้งนี้ไม่ว่าส่วนใดส่วนหนึ่งของรายงานฉบับนี้ ไม่นอญญาติให้มีการคัดลอก, จัดทำสำเนา, ลอกเลียน หรือในความหมายที่ใกล้เคียง หรือการเผยแพร่ด้วยตนเอง โดยไม่ได้รับความเห็นชอบจาก MKE

Definition of Ratings (For MayBank Kim Eng Thailand)

Maybank Kim Eng Research uses the following rating system:

BUY	Return is expected to be above 10% in the next 12 months (excluding dividends)
HOLD/TRADING BUY/TAKE PROFIT	Return is expected to be between - 10% to +10% in the next 12 months (excluding dividends).
SELL	Return is expected to be below -10% in the next 12 months (excluding dividends)

Applicability of Ratings

The respective analyst maintains a coverage universe of stocks, the list of which may be adjusted according to needs. Investment ratings are only applicable to the stocks which form part of the coverage universe. Reports on companies which are not part of the coverage do not carry investment ratings as we do not actively follow developments in these companies.

Some common terms abbreviated in this report (where they appear):

Adex = Advertising Expenditure	FCF = Free Cashflow	PE = Price Earnings
BV = Book Value	FV = Fair Value	PEG = PE Ratio To Growth
CAGR = Compounded Annual Growth Rate	FY = Financial Year	PER = PE Ratio
Capex = Capital Expenditure	FYE = Financial Year End	QoQ = Quarter-On-Quarter
CY = Calendar Year	MoM = Month-On-Month	ROA = Return On Asset
DCF = Discounted Cashflow	NAV = Net Asset Value	ROE = Return On Equity
DPS = Dividend Per Share	NTA = Net Tangible Asset	ROSF = Return On Shareholders' Funds
EBIT = Earnings Before Interest And Tax	P = Price	WACC = Weighted Average Cost Of Capital
EBITDA = EBIT, Depreciation And Amortisation	P.A. = Per Annum	YoY = Year-On-Year
EPS = Earnings Per Share	PAT = Profit After Tax	YTD = Year-To-Date
EV = Enterprise Value	PBT = Profit Before Tax	

THAI INSTITUTE OF DIRECTORS ASSOCIATION (IOD) CORPORATE GOVERNANCE REPORT RATING 2016

						Score Range	Number of Logo	Description
AMATA	DRT	KCE	PPS	SCC	TMB	90-100	▲▲▲▲▲	Excellent
AOT	DTAC	KKP	PS	SCCC	TNDT	80-89	▲▲▲▲▲	Very Good
BAFS	DTC	KTB	PSL	SE-ED	TOP	70-79	▲▲▲▲	Good
BAY	EASTW	KTC	PTT	SIM	TSC	60-69	▲▲▲	Satisfactory
BCP	EGCO	LHBANK	PTTEP	SITHAI	TTCL	50-59	▲▲	Pass
BIGC	GFPT	LPN	PTTGC	SNC	TU	Lower than 50	▲	N/A
BTS	GPSC	MBK	QH	SPALI	UV			
BWG	GRAMMY	MCOT	QTC	SSSC	VGI			
CK	HANA	MINT	RATCH	STEC	WACOAL			
CPF	HMPRO	MONO	SAMART	SVI	WAVE			
CPN	INTUCH	NKI	SAMTEL	TCAP				
CSL	IRPC	NYT	SAT	THCOM				
DELTA	IVL	OTO	SC	TISCO				
DEMCO	KBANK	PHOL	SCB	TKT				

2S	BBL	DCC	K	NCH	PRG	SMP	TFI	TRU
AAV	BDMS	EA	KSL	NOBLE	PRINC	SMT	TGCI	TRUE
ACAP	BEM	ECF	KTIS	NSI	PT	SNP	THAI	TSE
ADVANC	BFIT	EE	L&E	NTV	PTG	SPI	THANA	TSR
AGE	BLA	ERW	LANNA	OCC	PYLON	SPPT	THANI	TSTE
AH	BOL	FORTH	LH	OGC	Q-CON	SPRC	THIP	TSTH
AHC	BROOK	FPI	LHK	OISHI	RICHY	SR	THRE	TTA
AKP	CEN	GBX	LIT	ORI	ROBINS	SSF	THREL	TTW
ALUCON	CENTEL	GC	LOXLEY	PACE	RS	SST	TICON	TVD
AMANAH	CFRESH	GCAP	LRH	PAP	RWI	STA	TIPCO	TVO
ANAN	CGH	GL	LST	PB	S	SUSCO	TK	TWPC
AP	CHG	GLOBAL	M	PCSGH	S & J	SUTHA	TKS	UAC
APCO	CHO	GLOW	MACO	PDI	SABINA	SWC	TMC	UP
APCS	CHOW	GUNKUL	MALEE	PE	SALEE	SYMC	TMI	UPF
ARIP	CI	HOTPOT	MBKET	PG	SAMCO	SYNEX	TMILL	VIH
ASIA	CIMBT	HYDRO	MC	PJW	SCG	SYNTEC	TMT	VNT
ASIMAR	CKP	ICC	MEGA	PLANB	SEAFCCO	TAE	TNITY	WINNER
ASK	CM	ICHI	MFC	PM	SFP	TAKUNI	TNL	YUASA
ASP	CNS	IFEC	MOONG	PPP	SIAM	TASCO	TOG	ZMICO
AUCT	CNT	INET	MSC	PR	SINGER	TBSP	TPC	
AYUD	COL	IRC	MTI	PRANDA	SIS	TCC	TPCORP	
BANPU	CPI	JSP	MTLS	PREB	SMK	TF	TRC	

AEC	BJCHI	DIMET	GYT	KKC	NEP	RML	STANLY	TPOLY
AEONTS	BKD	DNA	HPT	KOOL	NOK	RPC	STPI	TRITN
AF	BR	EARTH	HTC	KWC	NUSA	SANKO	SUC	TRT
AIRA	BROCK	EASON	HTECH	KYE	PATO	SAPPE	TACC	TTI
AIT	BRR	ECL	IFS	LALIN	PCA	SAWAD	TCCC	TVI
AJ	BTNC	EFORL	IHL	LPH	PDG	SCI	TCMC	TWP
AKR	CBG	EPCO	ILINK	MAJOR	PF	SCN	TEAM	U
AMARIN	CGD	EPG	INSURE	MAKRO	PICO	SCP	TFD	UBIS
AMATAV	CHARAN	ESSO	IRCP	MATCH	PIMO	SEAOIL	TFG	UMI
AMC	CITY	FE	IT	MATI	PL	SENA	TIC	UPOIC
APURE	CMR	FER	ITD	M-CHAI	PLAT	SIRI	TIW	UT
AQUA	COLOR	FOCUS	J	MDX	PLE	SKR	TKN	UWC
ARROW	COM7	FSMART	JMART	MFEC	PMTA	SLP	TLUXE	VIBHA
AS	CPL	FSS	JMT	MJD	PPM	SMT	TMD	VPO
BA	CSC	FVC	JUBILE	MK	PRIN	SORKON	TNP	VTE
BEAUTY	CSP	GEL	JWD	MODERN	PSTC	SPA	TOPP	WICE
BEC	CSR	GIFT	KASET	MPG	QLT	SPC	TPA	WIJK
BH	CSS	GLAND	KBS	NC	RCI	SPCG	TPAC	WIN
BIG	CTW	GOLD	KCAR	NCL	RCL	SPVI	TPCH	XO
BJC	DCON	GSTEL	KGI	NDR	RICH	SSC	TPIPL	

Source: Thai Institute of Directors (IOD)

คำชี้แจง

การเปิดเผยผลการสำรวจของสมาคมส่งเสริมสถาบันกรรมการบริษัทไทย(IOD) ในเรื่องการกำกับดูแลกิจการ(Corporate Governance) นี้เป็นการดำเนินการตามนโยบายของสำนักงานคณะกรรมการกำกับหลักทรัพย์และตลาดหลักทรัพย์โดยการสำรวจของIOD เป็นการสำรวจและประเมินจากข้อมูลของบริษัทจดทะเบียนในตลาดหลักทรัพย์แห่งประเทศไทยและตลาดหลักทรัพย์เอ็มเอไอที่มีการเปิดเผยต่อสาธารณะและเป็นข้อมูลที่ผู้ลงทุนทั่วไปสามารถเข้าถึงได้ดังนั้นผลสำรวจดังกล่าวจึงเป็นการนำเสนอในมุมมองของบุคคลภายนอกโดยไม่ได้เป็นการประเมินการปฏิบัติและมิได้มีการใช้ข้อมูลภายในในการประเมิน

อนึ่งผลการสำรวจดังกล่าวเป็นผลการสำรวจ ณ วันที่ปรากฏในรายงานการกำกับดูแลกิจการบริษัทจดทะเบียนไทยเท่านั้นดังนั้นผลการสำรวจจึงอาจเปลี่ยนแปลงได้ภายหลังจากดังกล่าวทั้งนี้บริษัทหลักทรัพย์เมย์แบงก์กิมเอ็นจิง(ประเทศไทย) จำกัด(มหาชน) มิได้ยืนยันหรือรับรองถึงความถูกต้องของผลการสำรวจดังกล่าวแต่อย่างใด

ฝ่ายวิจัยหลักทรัพย์ของบมจ.หลักทรัพย์เมย์แบงก์กิมเอ็นจิง(ประเทศไทย) (มี 2 ทีมคือฝ่ายวิจัยสำหรับนักลงทุนในประเทศ) Maybank Kim Eng Thailand) และฝ่ายวิจัยนักลงทุนสถาบันต่างประเทศ) Maybank Kim Eng Institutional Research) อันมีเหตุผลมาจากลักษณะที่แตกต่างในด้านลักษณะผู้ลงทุนวัตถุประสงค์และกลยุทธ์ทำให้คำแนะนำและ/หรือราคาเป้าหมายอาจมีความแตกต่างกันโดย Maybank Kim Eng Thailand มีวัตถุประสงค์ที่จะทำบทวิเคราะห์เพื่อสนับสนุนข้อมูลการลงทุนแก่นักลงทุนในประเทศ) ท่านสามารถดูรายละเอียดได้จาก <http://kelive.maybank-ke.co.th> ในขณะที่ Maybank Kim Eng Institutional Research สำหรับนักลงทุนสถาบันต่างประเทศเท่านั้น.

Anti-Corruption Progress Indicator 2016

ประกาศเจตนารมณ์เข้าร่วม CAC

2S	ASIAN	COL	GFPT	KASET	MK	PLANB	SENA	TBSP	TVD
A	ASIMAR	CPALL	GIFT	KBS	ML	PLAT	SGP	TEAM	TVO
ABC	ASK	CPF	GLOBAL	KC	MPG	PRANDA	SITHAI	TFG	TVT
ABICO	BCH	CPL	GPSC	KCAR	MTLS	PREB	SKR	TFI	TWPC
ACAP	BEAUTY	CSC	GREEN	KSL	NBC	PRG	SMIT	THAI	U
AEC	BFIT	CSR	GUNKUL	KTECH	NCH	PRINC	SMK	TIC	UBIS
AF	BH	CSS	HMPRO	KYE	NCL	PSTC	SORKON	TICON	UKEM
AGE	BIGC	DELTA	HOTPOT	L&E	NDR	PYLON	SPACK	TIP	UNIQ
AH	BJCHI	DNA	ICHI	LALIN	NINE	QH	SPALI	TKT	UOBKH
AI	BKD	EA	IEC	LPN	NMG	RML	SPGC	TLUXE	UREKA
AIE	BLAND	ECF	IFS	LRH	NNCL	ROBINS	SPPT	TMC	UWC
AIRA	BROCK	EE	ILINK	LTX	NPP	ROCK	SPRC	TMI	VGI
ALUCON	BROOK	EFORL	INET	LVT	NTV	ROH	SR	TMILL	VIBHA
AMARIN	BRR	EPCO	INOX	M	NUSA	ROJNA	SRICHA	TMT	VNG
AMATA	BSBM	ESTAR	INSURE	MAKRO	NUCA	RP	STA	TPA	VNT
ANAN	BTNC	EVER	IRC	MALEE	OGC	RWI	STANLY	TPP	WAVE
AOT	CEN	FC	J	MBAX	PACE	SAMCO	SUPER	TRT	WHA
AP	CGH	FER	JAS	MC	PAF	SANKO	SUSCO	TRU	WICE
APCO	CHARAN	FNS	JMART	MCOT	PCA	SAUCE	SYMC	TRUE	WIJK
APCS	CHO	FPI	JMT	MEGA	PCSGH	SC	SYNEX	TSE	WIN
APURE	CHOTI	FSMART	JTS	MFEC	PDG	SCCC	SYNTEC	TSI	XO
AQUA	CHOW	FVC	JUBILE	MIDA	PDI	SCN	TAE	TSTE	ZMICO
AS	CI	GC	JUTHA	MILL	PIMO	SEAOIL	TAKUNI	TTW	
ASIA	CM	GEL	K	MJD	PK	SE-ED	TASCO	TU	

ได้รับการรับรอง CAC

ADVANC	BWG	DTC	IFEC	MBK	PG	Q-CON	SNP	THRE	TSTH
AKP	CENTEL	EASTW	INTUCH	MBKET	PHOL	QLT	SPC	THREL	TTCL
AMANAH	CFRESH	ECL	IRPC	MFC	PM	RATCH	SPI	TIPCO	TVI
ASP	CIMBT	EGCO	IVL	MINT	PPP	S & J	SSF	TISCO	WACOAL
AYUD	CNS	ERW	KBANK	MONO	PPS	SABINA	SSI	TMB	
BAFS	CPI	FE	KCE	MOONG	PR	SAT	SSSC	TMD	
BANPU	CPN	FSS	KGI	MSC	PS	SCB	SVI	TNITY	
BAY	CSL	GBX	KKP	MTI	PSL	SCC	TCAP	TNL	
BBL	DCC	GCAP	KTB	NKI	PT	SCG	TCMC	TOG	
BCP	DEMCO	GLOW	KTC	NSI	PTG	SINGER	TF	TOP	
BKI	DIMET	HANA	LANNA	OCEAN	PTT	SIS	TGCI	TPC	
BLA	DRT	HTC	LHBANK	PB	PTTEP	SMPC	THANI	TPCORP	
BTS	DTAC	ICC	LHK	PE	PTTGC	SNC	THCOM	TSC	

N/A

AAV	BJC	CRANE	GTB	LST	PATO	SAM	STAR	TMW	UP
ACC	BLISS	CSP	GYT	MACO	PERM	SAMART	STEC	TNDT	UPA
ADAM	BM	CTW	HARN	MAJOR	PF	SAMTEL	STHAI	TNH	UPF
AEONTS	BOL	CWT	HFT	MANRIN	PICO	SAPPE	STPI	TNP	UPOIC
AFC	BPP	DAII	HPT	MATCH	PJW	SAWAD	SUC	TNPC	UT
AHC	BR	DCON	HTECH	MATI	PL	SAWANG	SUTHA	TOPP	UTP
AIT	BRC	DCORP	HYDRO	MAX	PLE	SCI	SVH	TPAC	UV
AJ	BSM	DRACO	IHL	M-CHAI	PMTA	SCP	VOA	TPBI	UVAN
AJD	BTC	DSGT	IRCP	MCS	POLAR	SEAFCO	SWC	TPCH	VARO
AKR	BTW	DTCI	IT	MDX	POMPIU	SELIC	T	TIPL	VI
ALT	BUI	EARTH	ITD	METCO	POST	SF	TACC	TPOLY	VIH
AMATAV	CBG	EASON	ITEL	MODERN	PPM	SFP	TAPAC	TPROP	VPO
AMC	CCET	EIC	JCT	MPIC	PRAKIT	SGF	TC	TR	VTE
APX	CCN	EKH	JSP	NC	PRECHA	SHANG	TCB	TRC	WG
AQ	CCP	EMC	JWD	NEP	PRIN	SIAM	TCC	TRITN	WINNER
ARIP	CGD	EPG	KAMART	NETBAY	PRO	SIM	TCCC	TRUBB	WORK
ARROW	CHEWA	ESSO	KCM	NEW	PTL	SIMAT	TCJ	TSF	WORLD
ASEFA	CHG	F&D	KDH	NEWS	QTC	SIRI	TCOAT	TSR	WP
ASN	CHUO	FANCY	KIAT	NFC	RAM	SLP	TFD	TTA	WR
ATP30	CIG	FMT	KKC	NOBLE	RCI	SMART	TGPRO	TTI	YCI
AUCT	CITY	FOCUS	KOOL	NOK	RCL	SMM	TH	TTL	YNP
BA	CK	FORTH	KTIS	NPK	RICH	SMT	THANA	TTMT	YUASA
BAT-3K	CKP	GENCO	KWC	NWR	RICHY	SOLAR	THE	TUCC	
BCPG	CMO	GJS	KWG	NYT	RJH	SPA	THIP	TWP	
BDMS	CMR	GL	LDC	OHTL	RPC	SPG	THL	TWZ	
BEC	CNT	GLAND	LEE	OISHI	RS	SPORT	TIW	TYCN	
BEM	COLOR	GOLD	LH	ORI	S	SPVI	TK	UAC	
BGT	COM7	GRAMMY	LIT	OTO	S11	SQ	TKN	UEC	
BIG	CPH	GRAND	LOXLEY	PAE	SAFARI	SSC	TKS	UMI	
BIZ	CPR	GSTEL	LPH	PAP	SALEE	SST	TM	UMS	

Source : Thai Institute of Directors

คำชี้แจง ข้อมูลบริษัทที่เข้าร่วมโครงการแนวร่วมปฏิบัติของภาคเอกชนไทยในการต่อต้านทุจริต (Thai CAC) ของสมาคมส่งเสริมสถาบันกรรมการบริษัทไทย ข้อมูล ณ วันที่ 29 สิงหาคม 2559) มี 2 กลุ่ม คือ

- ได้ประกาศเจตนารมณ์เข้าร่วม CAC
- ได้รับการรับรอง CAC

การเปิดเผยการประเมินดัชนีชี้วัดความคืบหน้าการป้องกันกรมีส่วนเกี่ยวข้องกับการทุจริตคอร์รัปชัน (Anti-corruption Progress Indicators) (ของบริษัทจดทะเบียนในตลาดหลักทรัพย์แห่งประเทศไทยที่จัดทำโดยสถาบันที่เกี่ยวข้องซึ่งมีการเปิดเผยโดยสำนักงานคณะกรรมการกำกับหลักทรัพย์และตลาดหลักทรัพย์นี้ เป็นการดำเนินการตามนโยบายและตามแผนพัฒนาความยั่งยืนสำหรับบริษัทจดทะเบียนโดยผลการประเมินดังกล่าว สถาบันที่เกี่ยวข้องอาศัยข้อมูลที่ได้รับจากบริษัทจดทะเบียนตามที่บริษัทจดทะเบียนได้ระบุในแบบแสดงข้อมูลเพื่อการประเมิน Anti-Corruption ซึ่งอ้างอิงข้อมูลมาจากแบบแสดงรายการข้อมูลประจำปี (1-56แบบ) รายงานประจำปี (2-56 แบบ) หรือในเอกสารหรือรายงานอื่นที่เกี่ยวข้องของบริษัทจดทะเบียนนั้น แล้วแต่กรณี ดังนั้น ผลการประเมินดังกล่าวจึงเป็นการนำเสนอในมุมมองของสถาบันที่เกี่ยวข้องซึ่งเป็นบุคคลภายนอก โดยมีได้เป็นการประเมินการปฏิบัติของบริษัทจดทะเบียนในตลาดหลักทรัพย์แห่งประเทศไทย และมีได้ใช้ข้อมูลภายในเพื่อการประเมิน

เนื่องจากผลการประเมินดังกล่าวเป็นเพียงผลการประเมิน ณ วันที่ปรากฏในผลการประเมินเท่านั้น ดังนั้น ผลการประเมินจึงอาจเปลี่ยนแปลงได้ภายหลังจากดังกล่าว หรือรับรองความถูกต้องครบถ้วนของผลประเมินดังกล่าวแต่อย่างใด

สาขากรุงเทพฯ

สำนักงานใหญ่

อาคารสำนักงาน ดี ออฟฟิศเอส แอทเซ็นทรัลเวิลด์
ชั้น 20-21, 24 เลขที่ 999/9 ถนนพหลโยธิน 1
แขวงปทุมวันเขตปทุมวัน กรุงเทพฯ 10330
โทร 0-2658-6300 โทรสาร 0-2658-6301

สาขาพารัค

125 อาคารดีเอสดีสยามพลาซ่า
ชั้น 3 ถนนพารัค แขวงจตุจักรปทุมวัน
เขตพระนคร กรุงเทพฯ 10200
โทร 0-2225-0242 โทรสาร 0-2225-0523

สาขาเอ็มโพเซียม

622 อาคารเอ็มโพเซียม ชั้น 14
ถนนสุขุมวิท แขวงคลองตัน
เขตคลองเตย กรุงเทพฯ 10110
โทร 0-2664-9800 โทรสาร 0-2664-9811

สาขาเอวราท

215 อาคารเอวราท ชั้น 5
ถนนยาวราช แขวงสัมพันธวงศ์
เขตสัมพันธวงศ์ กรุงเทพฯ 10100
โทร 0-2622-9412 โทรสาร 0-2622-9383

สาขาบางกอก

3105 อาคารเซ็นทรัลพลาซ่า
ชั้น 43 ถนนลาดพร้าว แขวงคลองจั่น
เขตบางกะปิ กรุงเทพฯ 10240
โทร 0-2378-1144 โทรสาร 0-2378-1323

สาขาประตูน้ำ

553 อาคารเดอะพลาซ่าเดิม อาคารเอ ชั้น 14
ถนนราชปรารภ แขวงมีเกลชั้น
เขตราชเทวี กรุงเทพฯ 10400
โทร 0-2250-6192 โทรสาร 0-2250-6199

สาขาวัชรพล

78/13 ซอยวัชรพล2
แขวงท่าแร้ง
แขวงบางกุ่ม กรุงเทพฯ 10220
โทร 0-2363-6736 โทรสาร 0-2363-6735

สาขาทองหล่อ

อาคารเอเน็กซ์ เลขที่ 154 ชั้น 3 ห้อง C
ถนนสุขุมวิท 55 ซอยทองหล่อ (แขวงคลองตันเหนือ)
เขตวัฒนา กรุงเทพมหานคร 10110
โทร 0-2714-9222 โทรสาร 0-2726-3901

สาขาอโยธีย์

อาคารสำนักงานพหลโยธิน เทลสชั่น 14
เลขที่ 408/58 ถนนพหลโยธิน แขวงสามเสนใน
เขตพญาไท กรุงเทพมหานคร 10400
โทร 0-2619-0178 โทรสาร 0-2619-0179

สาขาต่างจังหวัด

สาขาเชียงใหม่ 1

244 อาคารสำนักงาน ชั้น 2-3
ถนนวิไลย ตำบลหายยา อำเภอเมืองเชียงใหม่
จังหวัดเชียงใหม่ 50100
โทร (053) 284-000 โทรสาร (053) 284-019

สาขาลำปาง

319 ศูนย์การค้าเซ็นทรัลพลาซ่าชั้น 3
ถนนไฮเวย์-งาว ตำบลสวนดอก
อำเภอเมืองจังหวัดลำปาง 52100
โทร (054) 817-811 โทรสาร (054) 816-811

สาขาระยอง

180/1-2 อาคารสมาพันธ์ ชั้น 2
ถนนสุขุมวิท ตำบลเชิงเนิน
อำเภอเมืองระยอง จังหวัดระยอง 21000
โทร (038) 862-022-9 โทรสาร (038) 862-043

สาขาสุมทรวงคราม

74/27-28 ซ.บางจะเกร็ง 4
ถนนพหลโยธิน 2 ต.แม่กลอง อ.เมือง
จ.สมุทรสงคราม 75000
โทร (034) 724-062-4 โทรสาร (034) 724-068

สาขายะลา

18 ถนนสองพี่น้อง ตำบลสะเตง
อำเภอเมือง จังหวัดยะลา 95000
โทร (073) 255-494-6 โทรสาร (073) 255-498

สาขานนทบุรี 2

191,193 ถนนสุพรรณ ตำบลในเมือง
อำเภอเมือง จังหวัดนนทบุรี 11000
โทร (045) 209339 โทรสาร (045) 209-044

สาขาโศภ

159 อาคารเสริมมิตร ชั้น 25
ซอยสุขุมวิท 21 ถนนโศภ แขวงคลองเตยเหนือ
เขตวัฒนา กรุงเทพฯ 10110
โทร 0-2665-7000 โทรสาร 0-2665-7050

สาขาศรีนครินทร์

ห้างสรรพสินค้า Big C ชั้น 1 เลขที่ 425 หมู่ 5
ถนนศรีนครินทร์ ตำบลสำโรงเหนืออำเภอเมือง
จังหวัดสมุทรปราการ 10270
โทร 0-2758-7556 โทรสาร 0-2758-7551

สาขาทีปเจอร์ พาร์ค รังสิต

94 หมู่ 2 ศูนย์การค้า ทีปเจอร์พาร์ค รังสิต ห้อง 091-92
ชั้น G F. พลโยธิน ต.ประชาธิปัตย์
อ.ธัญบุรีจ.ปทุมธานี 12130
ทีม 1 โทร. 0-2958-0592 โทรสาร. 0-2958-0420
ทีม 2 โทร. 02-958-0992 โทรสาร 02-958-0590 ต่อ 400

สาขานีโยะ

52 อาคารนีโยะพลาซ่า ชั้น 20
ถนนสีลม แขวงสุริยวงศ์ เขตบางรัก
กรุงเทพฯ 10500
โทร 0-2231-2700 โทรสาร 0-2231-2130

สาขาพ่น้ำไอส์แลนด์

เลขที่ 567, 589 ศูนย์การค้าพ่น้ำไอส์แลนด์ห้อง B001 A
ชั้น 1 โซนโอเพ่นแอมบิเอนซ์ทางแขวงคันนายาว
เขตคันนายาวกรุงเทพฯ 10230
โทร 0-2947-5800-5 โทรสาร 0-2519-5040

สาขาอัมรินทร์

496-502 อาคารอัมรินทร์พลาซ่าชั้น 8
ห้อง 806 ถนนพหลโยธิน แขวงจตุจักร
เขตปทุมวันกรุงเทพฯ 10330
โทร 0-2256-9373 โทรสาร 0-2256-9374

สาขามหาวิทยาลัยธุรกิจบัณฑิต

110/1-4 อาคาร 10 ชั้น 1 เลขที่ 110/1-4
ถนนประชาชื่น แขวงทุ่งสองห้อง
เขตหลักสี่ กรุงเทพมหานคร 10210
โทร 0-2831-4600 โทรสาร 0-2580-3643

สาขาอลซีซั่นส์

อาคาร All Seasons Place Retail Center
ชั้น 3 ห้อง 4311 เลขที่ 87/2 ถนนวิภาวดีรังสิต
เขตปทุมวัน กรุงเทพฯ 10330
โทร 0-2654-0084 โทรสาร 0-2654-0094

สาขารามคำแหง

เดอะ พาซิโอ ทาวน์
เลขที่ 7/2-7 ศูนย์การค้า เดอะ พาซิโอ ทาวน์ ชั้น 1
ถนนรามคำแหง แขวงสะพานสูง เขตสะพานสูง
กรุงเทพมหานคร 10240
โทร 02-111-3185 โทรสาร 02-111-3184

สาขาเชียงใหม่ 2

201/3 ถนนเมทิตล ตำบลหายยา
อำเภอเมืองเชียงใหม่
จังหวัดเชียงใหม่ 50100
โทร (053) 284-138-47 โทรสาร (053) 202-695

สาขาสุรินทร์

137/5-6 ถนนศิริรัฐ
ตำบลในเมือง อำเภอเมือง
จังหวัดสุรินทร์ 32000
โทร (044) 531-600-3 โทรสาร (044) 519-378

สาขาระยอง 2

โครงการ TSK PARK ชั้น 1 เลขที่ 351-351/1
ถนนสุขุมวิท ตำบลเนินพระ อำเภอเมือง
จังหวัดระยอง 21000
โทร (038) 807-459 โทรสาร (038) 807-841

สาขานครใหญ่

1.3.5 ซอยจตุทิศ 3 ถนนจตุทิศสุรินทร์
ตำบลนครใหญ่ อำเภอหาดใหญ่
จังหวัดสงขลา 90110
โทร (074) 346-400-5 โทรสาร (074) 239-509

สาขาหัวหิน

16/11 ถนนเพชรเกษมตำบลหัวหิน
อำเภอหัวหิน ประจวบคีรีขันธ์ 77110
โทร (032) 531-193 โทรสาร (032) 531-221

สาขาเชียงใหม่บิสซิเนส พาร์ค

114/25 หมู่ 4 ตำบลหนองป่าครั่ง
อำเภอเมือง จังหวัดเชียงใหม่ 50000
โทร (053) 248-995 โทรสาร (053) 248-996

สาขาภาค

56 อาคารวงศา ชั้น 5
ถนนสีลม แขวงสุริยวงศ์ เขตบางรัก
กรุงเทพฯ 10500
โทร 0-2632-8341 โทรสาร 0-2632-8395

สาขางวงศาคณา

30/39-50 อาคารสำนักงานเดอะมอลล์วงศาคณา
ชั้น 14 ถนนวงศาคณา ตำบลบางเขน
อำเภอเมืองนนทบุรี จังหวัดนนทบุรี 11000
โทร 0-2550-0577 โทรสาร 0-2550-0566

สาขาท่าพระ

99 อาคารสำนักงานเดอะมอลล์ ท่าพระ ชั้น 12
ถนนรัชดาภิเษก-ท่าพระ แขวงบางคูวัด
เขตธนบุรี กรุงเทพฯ 10600
โทร 0-2876-6500 โทรสาร 0-2876-6531

สาขาปิ่นเกล้า

7/129 อาคารเซ็นทรัลปิ่นเกล้า ชั้น 3 ห้อง 302
ถนนบรมราชชนนี แขวงอยู่อุดมศรีนคร
เขตบางกอกน้อย กรุงเทพฯ 10700
โทร 0-2884-9847 โทรสาร 0-2884-6920

สาขาสีลม

62 อาคารนิยะ ชั้น 4
ถนนสีลม แขวงสุริยวงศ์
เขตบางรัก กรุงเทพฯ 10500
โทร 0-2231-2700 โทรสาร 0-2231-2418

สาขาฟอร์จูนทาวน์

5 อาคารฟอร์จูนทาวน์ชั้นใต้ดิน
ถนนรัชดาภิเษกแขวงดินแดง
เขตดินแดง กรุงเทพฯ 10400
โทร 0-2641-0977 โทรสาร 0-2641-0966

สาขางิ้ววัฒนะ

99/9 หมู่ที่ 2 อาคารเซ็นทรัลพลาซ่า กังววัฒนะ
ซอยพีด ทาวเวอร์ ชั้น 14 ห้อง 1401
ถนนกังววัฒนะ ตำบลบางตลาด
อำเภอปากเกร็ด จังหวัดนนทบุรี 11120
โทรศัพท์ 02-835-3283 โทร 02-835-3280

สาขาพญาไท

อาคารโกลเด้นทาวน์ ชั้น 4
ถนนพญาไทเขตราชเทวี
กรุงเทพฯ 10400
โทร 0-2251-4099 โทรสาร 0-2251-4098

สาขานครราชสีมา

1242/2 อาคารศูนย์การค้าเดอะมอลล์ห้อง 63
ชั้น 7 ถนนมิตรภาพตำบลในเมือง
อำเภอเมืองนครราชสีมา 30000
โทร (044) 288-455 โทรสาร (044) 288-466

สาขานนทบุรี 3

อาคารเซ็นทรัลพลาซ่า ห้อง G3 ชั้น G
เลขที่ 311 หมู่ 7 ตำบลแจระแม
อำเภอเมือง จังหวัดนนทบุรี 11000
โทร (045) 265-633 โทรสาร (045) 265-639

สาขาจันทบุรี

35/18 ถนนท่าแฉลบ ตำบลตลาด
อำเภอเมือง จังหวัดจันทบุรี 22000
โทร (039) 332-111 โทรสาร (039) 332-444

สาขาสุมทรวงคราม

216/3 หมู่ที่ 4 ถนนชนเกษม
ตำบลมะขามเตี้ย อำเภอเมืองสุราษฎร์ธานี
จังหวัดสุราษฎร์ธานี 84000
โทร (077) 205-460 โทรสาร (077) 205-475

สาขาขอนแก่น

163/1-2 ถนนกลางเมืองตรงข้ามตลาดสดเทศบาล 1
อำเภอเมืองจังหวัดขอนแก่น 40000
โทร (043) 225-355 โทรสาร (043) 225-356

สาขาสุรินทร์ 2

12/27 ถนนสุรนารายณ์ ตำบลในเมือง
อำเภอเมือง จังหวัดสุรินทร์ 32000
โทร (044) 531-1819 โทรสาร (044) 513-887

สาขาซีคอนสแควร์

55 อาคารซีคอนสแควร์ ชั้น G ห้อง 1005
ถนนศรีนครินทร์ แขวงหนองบอน
เขตประเวศ กรุงเทพฯ 10260
โทร 0-2320-3600 โทรสาร 0-2320-3610

สาขาลาดพร้าว

1693 อาคารสำนักงานศูนย์การค้าเซ็นทรัลพลาซ่า ลาดพร้าว
ชั้น 11 ถนนพหลโยธิน แขวงลาดพร้าว
เขตจตุจักร กรุงเทพฯ 10900
โทร 0-2541-4111 โทรสาร 0-2541-1108

สาขาบางแค

275 หมู่ที่ 1 เดอะมอลล์บางแค ชั้น 8 ถนนเพชรเกษม
แขวงบางแคเหนือ เขตบางแค
กรุงเทพฯ 10160
โทร 0-2804-4235 โทรสาร 0-2804-4251

สาขาสถาพร

10/92 อาคารสถาพร ชั้น 2 ชั้น 7 ถนนสาทรเหนือ
แขวงบางนาเหนือ เขตบางนา
กรุงเทพมหานคร 10500
โทร 0-2636-7550-5 โทรสาร 0-2636-7565

สาขาเดอะไนน์

เลขที่ 999 / 3 โครงการเดอะไนน์ชั้น 3
ถนนพระราม 9 แขวงสวนหลวงเขตสวนหลวง
กรุงเทพฯ 10250
โทร 02-716-7816 โทรสาร 02-716-7815

สาขาโน้ตเค็ดเซ็นเตอร์

323 อาคารโน้ตเค็ดเซ็นเตอร์ชั้น 17
ถนนสีลม แขวงบางรัก
กรุงเทพฯ 10500
โทร 0-2680-4340 โทรสาร 0-2680-4355

สาขามักกะเทศ พาร์ค

735/5 รัถูปะบัง พาร์ค อาคาร E ชั้น 2
ถนนศรีนครินทร์ แขวงสวนหลวง (คลองประเวศฝั่งเหนือ)
แขวงบางนา เขตสวนหลวง กรุงเทพฯ 10260
โทร 0-2108-6300 โทรสาร 0-2108-6301

สาขาเซ็นทรัล

อาคารเซ็นทรัล ชั้น 15 ห้อง 1501
เลขที่ 4, 4/5 ถนนราชดำเนินแขวงปทุมวัน
เขตปทุมวัน กรุงเทพฯ 10330
โทร 0-2658-6300

คำชี้แจง : เอกสารฉบับนี้จัดทำขึ้นจากแหล่งข้อมูลที่มีมา. หลักทรัพย์ แฝงแบ่ง กัมเม็ง (ประเทศไทย) เห็นว่าน่าเชื่อถือประกอบกับทัศนคติส่วนตัวของผู้จัดทำ ซึ่งมีได้มาซึ่งความถูกต้องหรือสมบูรณ์ของข้อมูลดังกล่าวแต่อย่างใด และเอกสารนี้ไม่ได้จัดทำขึ้นเพื่อประโยชน์ในการใช้เป็นข้อมูลประกอบการตัดสินใจในการลงทุนเท่านั้น มิได้มีวัตถุประสงค์เพื่อที่จะชักชวนหรือชี้แนะการซื้อขายหลักทรัพย์ใดโดยเฉพาะหรือเป็นการทั่วไปแต่อย่างใด นักลงทุนพึงใช้ข้อมูลในเอกสารนี้ประกอบการชั่งมือนและความเห็นอื่น ๆ และพิจารณาคุณภาพของงบการเงินการตัดสินใจการลงทุนให้เหมาะสมแก่กรณี ทั้งนี้ความเห็นที่แสดงอยู่ในเอกสารนี้เป็นความเห็นส่วนตัวของผู้จัดทำ บมจ. หลักทรัพย์ แฝงแบ่ง กัมเม็ง (ประเทศไทย) ตลอดจนผู้บริหารและพนักงานของบริษัทฯไม่จำเป็นต้องเห็นพ้องกับความคิดเห็นที่แสดงอยู่ในเอกสารนี้ด้วยแต่อย่างใด