

Technical Daily



ktb Securities (Thailand) Co., Ltd
www.ktbs.co.th

018 : JANUARY 27, 2017

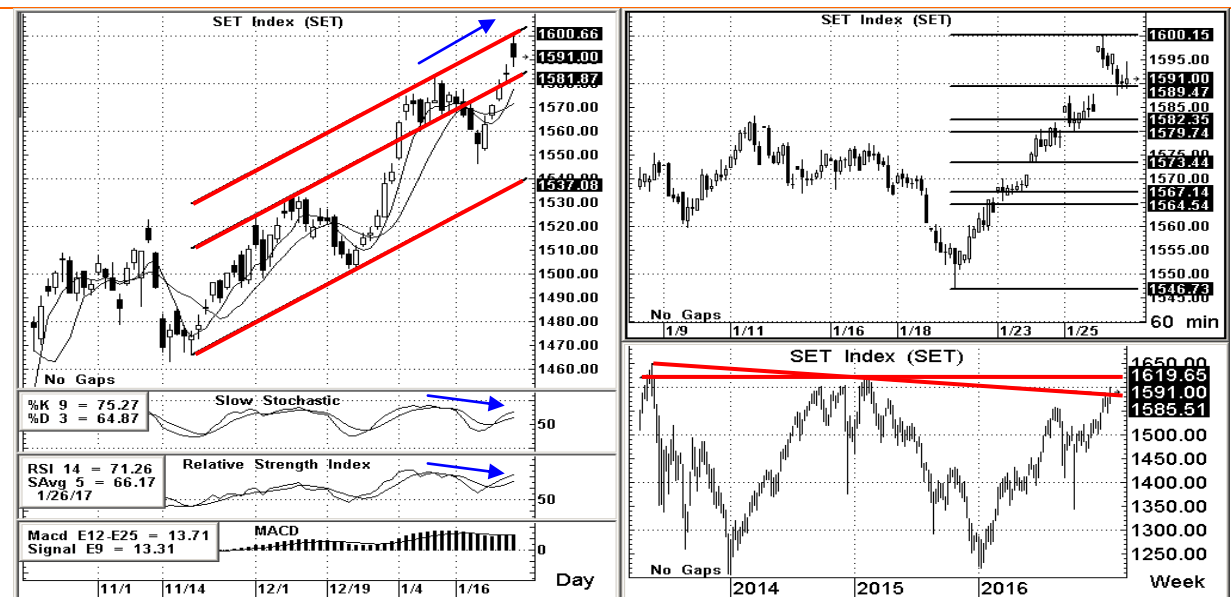
SET INDEX	
Close (points)	1591.00
Chg. (points)	+6.71
% Chg.	+0.42

Volume	
Amount (MB.)	71,572
Chg. (MB.)	+4,751
% Chg.	+7.11

พรรณนภา เชมสุรัตน์
Technical Analyst
เลขทะเบียน : 060110
Tel 02- 6481124
Email: phannapa.k@ktbs.co.th

Daily Chart (January 26, 2016)			
High	Low	Open	Closed
1600.79	1587.21	1596.74	1591.00

Market Advance - Decline (January 26, 2016)			
Advance	477	Decline	779
		No Change	387



Daily (January 27, 2017) Index Movement 1580-1598

ภาพตลาดวันวาน

ดัชนีเปิดตลาดกระโดดขึ้นแรง ขยับขึ้นทำจุดสูงสุดของวันที่ 1600.79 จุด เพิ่มขึ้น 16.50 จุด ด้วยแรงซื้อจากหุ้นขนาดใหญ่อย่าง AOT, PTT, PTTEP, SCC, CPALL ก่อนที่จะมีแรงขายทำกำไรกดดันดัชนีไหลลงแต่ยังทรงตัวยืนในแดนบวกได้ ซึ่งมีจุดต่ำสุดของวันที่ 1587.21 จุด เพิ่มขึ้น 2.92 จุด ทำให้ทั้งวันมีการเคลื่อนไหวที่ 13.58 จุด ก่อนดัชนีจะทำปิดที่ 1591.00 จุด เพิ่มขึ้น 6.71 จุด (+ 0.42%) มูลค่าการซื้อขาย 71,572 ล้านบาท

ภาพตลาดวันนี้

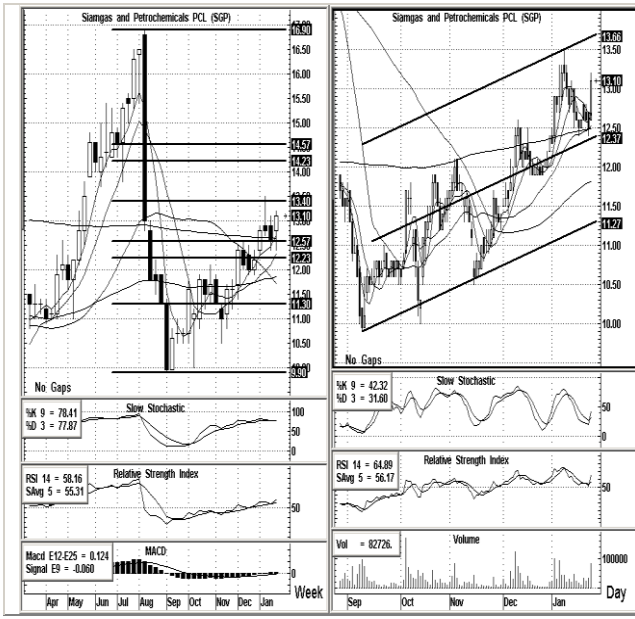
ดัชนีวานนี้เปิดตัวแรงกระโดดขึ้นทำ High ที่ 1600 จุด ซึ่งถือว่าเป็นการแตะ 1600 จุด ครั้งแรกหลังจากที่หลุดมาตั้งแต่ 23 ก.พ. 58 แต่การขึ้นมา พร้อมกับมีแรงขายทำกำไรกดดันดัชนีลงมาทำ Low ที่ 1587 ซึ่งเป็นเส้นแนวโน้มลงที่เพิ่งเบรกขึ้นไปวันก่อนหน้า ก่อนที่จะติดกลับขึ้นมาทำปิดที่ 1591 จุด ทำให้แนวโน้มของดัชนีดูเหมือนมีความพยายามขยับขึ้นทำ High เรื่อย ๆ ซึ่งขัดแย้งสัญญาณบ่งชี้ที่เดือนในเชิงลบ ดังนั้นดัชนีมีโอกาสขยับขึ้นทดสอบ High 1619 จุด แต่เรายังเน้นให้ระมัดระวังต่อการพักตัวเช่นกัน มองแนวรับ 1580-1585 จุด แนวต้าน 1600-1605 จุด

กลยุทธ์ : แกว่งตัวผันผวน-ยังขึ้นยังต้องระวัง

Support 1570 // 1560 จุด **Resistance** 1600-1619 จุด



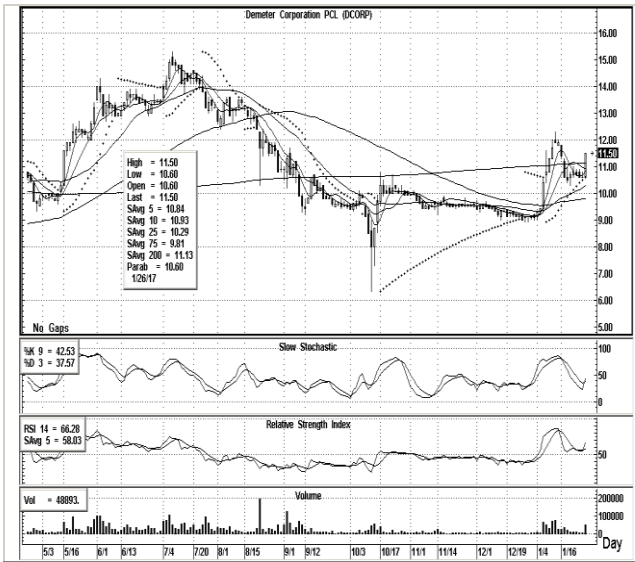
หุ้นในดวงใจ



SGP ปิด 13.10 +0.60 +4.80%

ราคา **SGP** ที่ปรับตัวขึ้นมาพอสมควร แต่การขึ้นต่อนั้นสามารถคาดหวังได้ เนื่องจากภาพของการกลับมาของกลุ่มเหนือเส้นค่าเฉลี่ย ด้วยกราฟแท่งเทียนที่เป็น Positive และ Volume ที่เพิ่มขึ้นอย่างโดดเด่น อีกทั้งโครงสร้างระยะกลางที่กำลังเข้าสู่แนวโน้มใหม่ที่ดี ดังนั้นเชื่อว่า **SGP** น่าจะสามารถปรับตัวขึ้นได้

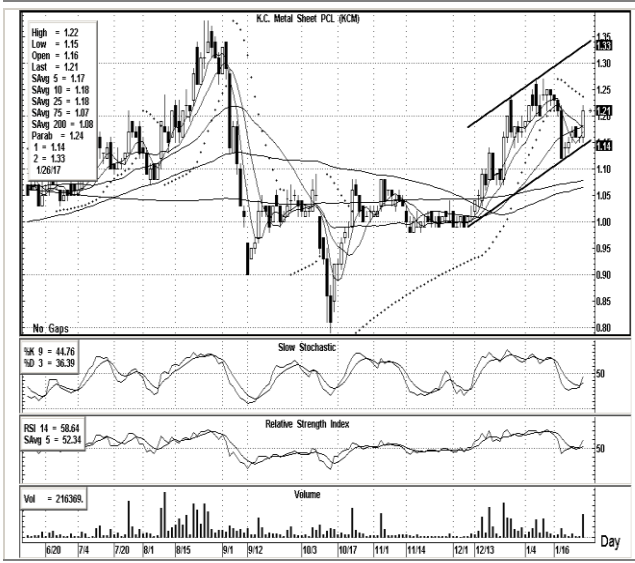
คำแนะนำ: [ซื้อเก็งกำไร](#)
 แนวรับ 12.70-13.00 บาท
 แนวต้าน 13.60-13.90 // 14.20 บาท



DCORP ปิด 11.50 +0.90 +8.50%

ราคา **DCORP** เริ่มมีความน่าสนใจหลังจากที่ปรับตัวขึ้นจนสามารถเบียดตัวอื่นเหนือเส้นค่าเฉลี่ย 200 วัน ด้วยกราฟแท่งเทียนที่เป็น Bullish ประกอบกับการขยับตัวของ Volume ทำให้เชื่อว่า **DCORP** น่าจะสามารถเข้าเก็งกำไรได้

คำแนะนำ: [ซื้อเก็งกำไร](#)
 แนวรับ 11.00-11.30 บาท
 แนวต้าน 11.90-12.30 // 12.80 บาท



KCM ปิด 1.21 +0.05 +4.31%

มี Volume เข้ามาอย่างน่าสนใจ บวกกราฟแท่งเทียนเบียดตัวอื่นเหนือกลุ่มเส้นค่าเฉลี่ยในลักษณะที่เป็น Positive สอดคล้องกับเครื่องมือชี้ทิศทางที่สนับสนุนในเชิงบวก ทำให้เชื่อว่า **KCM** น่าจะสามารถปรับตัวขึ้นได้ในลักษณะ Sideway Up

คำแนะนำ: [ซื้อเก็งกำไร](#)
 แนวรับ 1.16-1.18 บาท
 แนวต้าน 1.26-1.30 // 1.34 บาท

5 Most Active

	ราคาปิด	แนวรับ	แนวต้าน	คำแนะนำ
*1 PTT	420.00 +10.00 (+2.44%)	412.00-416.00	428.00-436.00	ระยะสั้นมีโอกาสอ่อนลงมาปิด Gap ที่เปิดไว้จากรันก่อนหน้านี้บริเวณ 412-414 แต่แนวโน้มหลักยังคงขึ้นได้ต่อและมีโอกาสขึ้นทดสอบ High เดิม (440)
*2 AOT	408.00 +10.00 (+2.51%)	400.00-406.00	414.00-418.00	ราคาที่ปรับตัวขึ้นดูเหมือนจะมีความพยายามเบรก Downtrend Line (408) ขึ้นได้แต่ยืนไม่อยู่ ทำให้มีโอกาสอ่อนตัวแต่เชื่อว่าน่าจะสามารถฝ่าขึ้นไปได้
*8 SCB	153.50 +1.50 (+0.99%)	151.50-152.50	155.00-156.50	ราคามีแนวโน้มแกว่งตัวขึ้น
*11 TPIPL	2.40 +0.04(+1.69%)	2.34-2.38	2.48-2.54	ราคามีแนวโน้มแกว่งตัวขึ้น
*16 BEM	7.05 -0.15 (-2.08%)	6.90-7.00	7.25-7.35	ราคาที่พักตัวลงมาลึกและต่อเนื่องจากเงินเข้าสู่แนวรับของแนวโน้มที่เป็นขาลงและ SMA 200 วัน+ Oversold ทำให้เชื่อว่าน่าจะสามารถเกิด Technical Rebound ได้

หมายเหตุ *หุ้นติด most active 24 อันดับ

Disclaimer : บทวิเคราะห์ฉบับนี้จัดทำขึ้นโดยบริษัทหลักทรัพย์ เคทีบี(ประเทศไทย) จำกัด ขึ้นด้วยหลักอ้างอิงในเชิงวิชาการทางเทคนิคเท่านั้น บริษัทมิได้มีเจตนาชี้แนะ นักลงทุนในตลาดหลักทรัพย์ใด นักลงทุนควรพิจารณาและศึกษาปัจจัยทางพื้นฐานประกอบการตัดสินใจ