

24 มีนาคม 2560

**รายงานดัชนีตลาดหุ้น**

	ปิด	เปลี่ยนแปลง	%
SET index	1568.72	2.06	0.13
SET50	993.25	1.18	0.12
SET P/E		17.30	
SET P/BV		1.92	
SET Div. Yield		3.15%	
DOW	20656.58	-4.72	-0.02
NASDAQ	5817.69	-3.95	-0.07

**ดัชนีชี้วัดเศรษฐกิจ/ตลาดหุ้น**

	ปิด	%
เงินบาท/ดอลลาร์สหรัฐ	34.58	+0.04
ดอกเบี้ยพันธบัตรสหรัฐ 10 ปี	2.436	+2.6bps
ราคาน้ำมันเบรนท์ (US\$)	50.47	-0.49
ราคาน้ำมัน US WTI (US\$)	47.71	-0.96
ราคาน้ำมันดิบดูไบ (US\$)	49.43	-0.16
ดัชนีค่าระวางเรือ - BDI	1,196	+0.50
ราคาทองคำสปอต (US\$)	1,245	-0.23

**มูลค่าการซื้อขาย 38,308 ล้านบาท**

ล้านบาท	ซื้อ	ขาย	สุทธิ
สถาบันในประเทศ	4,515	4,926	-411
ต่างประเทศ	12,301	11,906	396
รายบุคคล	17,316	17,794	-478
บัญชีบริษัทหลักทรัพย์	4,246	3,752	493

**มูลค่าการซื้อขายสูงสุด รายอุตสาหกรรม**

	ล้านบาท	%	% of total
Energy	4,540	-0.5	11.9
Food	4,362	0.1	11.4
Conmat	3,558	-0.1	9.3
Banking	3,365	0.5	8.8
Fin	3,118	1.1	8.1

**มูลค่าการซื้อขายสูงสุด รายหลักทรัพย์**

	ปิด (บาท)	%	ล้านบาท
GL	21.10	15.3	2,421
CPF	29.25	-	2,076
TASCO	25.50	-3.4	1,860
AOT	40	1.3	1,671
PTT	402	-1.0	1,350

**ทิศทางตลาดหุ้นวันนี้**

( ภัทพงศ์ ไชยคุกรากุล เลขทะเบียนฯ: 19838 )

**บวกต่อ เม็ดเงินต่างชาติยังสนับสนุนตลาด**

KGI คาด SET วันศุกร์ปรับขึ้นต่อ แต่ไม่แน่วแน่ หุ้นหลักยังมีแนวโน้มขึ้นนำดัชนีฯ (วานนี้ดัชนีฯ บวกแคบๆ ตามคาด) หลังฟื้นตัวโพสิทีฟน่าจะเก็งกำไรค่าเงินโดยผ่านตลาดหุ้นและตลาดพันธบัตรในเอเชียต่อไป ในระยะนี้ ด้านปัจจัยภายนอก ตลาดหุ้นสหรัฐฯ ซื้อขายในกรอบแคบๆ หลังจากสภาผู้แทนสหรัฐฯ เลื่อนการลงมติกฎหมาย American Healthcare Act ออกไปเพราะพรรครีพับลิกันยังไม่สามารถระดมเสียงสนับสนุนได้เพียงพอ อย่างไรก็ตามทิศทางตลาดหุ้นสหรัฐฯ ทำเนียบขาวได้ประกาศว่าจะให้วอตอีกรอบในคำคืนวันเนเวลประเทศไทย ส่งผลให้ดัชนีดาวโจนส์พุ่งจอร์ขึ้นตัว 0.4% ณ 8.20 น. ด้านการแถลงของประธานเฟด เจเน็ต เยลเลน ไม่ได้กล่าวถึงนโยบายการเงินสหรัฐฯ แต่อย่างใด (ผิดจากที่คาด และตลาดการเงินยังคงมองเฟดขึ้นดอกเบี้ยอีกเพียง 2 ครั้งในช่วงที่เหลือของปีนี้) เรายังคงมองดัชนีฯ แกว่งตัวขึ้น หนุนโดยฟื้นตัวโพสิทีฟ และแรงซื้อปิดงวดบัญชีไตรมาส 1/2560 ที่มีโอกาสเกิดขึ้นในสัปดาห์หน้า

**หุ้นเด่นวันนี้ ตามปัจจัยพื้นฐาน**

( สุโชติ ภิรตวรรณรัตน์ เลขทะเบียนฯ: 28668 )

**เก็งกำไร MTLs\*, BA\***

- **MTLs\* (เป้าพื้นฐาน 40 บาท)** 1) ฝ่ายวิจัยฯ ประเมินกำไรปี 2560 – 61 โตเด่นเฉลี่ยปีละ 45% CAGR จากการขยายสาขาเชิงรุกปีละ 600 สาขา จนถึงเป้าหมาย 4 พันสาขาในปี 2563 2) เราประเมินการหมดภาวะผ่อนชำระหนี้รถคันแรกจะเป็น Catalyst ที่หนุนการเติบโตของสินเชื่อทะเบียนรถ (ต่อหมดภาวะผ่อนก่อน จึงจะสามารถจำหน่ายทะเบียนรถได้) 3) สำหรับประเด็นเรื่องต้นทุนการเงินที่อาจเพิ่มขึ้นตามแนวโน้มดอกเบี้ยขาขึ้น ฝ่ายวิจัยฯ ได้คำนึงถึงประเด็นนี้ในประมาณการแล้ว (คาด Credit cost ปี 2560 – 61 = 180bps และ 200bps ตามลำดับ เพิ่มขึ้นจาก 145bps ในปี 2559) แต่การเติบโตที่โดดเด่นของรายได้ที่โดดเด่นกว่า ทำให้คาดกำไรยังโตเด่นถึง 45% CAGR (2559 – 61) 4) ประเมินแนวรับ 29.5 บาท และ 29 บาท / แนวต้าน 34 บาท (Stop loss 28 บาท)
- **BA\* (เป้าพื้นฐาน 30.2 บาท)** 1) เราประเมินมีโอกาสจะเป็น 1 ในเป้าหมายการทำ Window dressing ในช่วงปลายเดือน มี.ค. หลังจากราคาหุ้น Underperform ตลาดฯ (-8% YTD) 2) ราคาน้ำมันดิบในตลาดโลกปรับตัวลง เป็น Sentiment บวกต่อหุ้นกลุ่มสายการบิน 3) เราประเมินฟื้นช่วง Low season (ฤดูมรสุมของเกาะสมุย) ใน 4Q60 แล้ว และเริ่มเข้าสู่ High season อีกครั้ง 4) ประเมินแนวรับ 20.4 บาท แนวต้าน 21.5 บาท (Stop loss 19.4 บาท) ... *วันนี้มีข่าวบวกเรื่อง ICAO นสพ. ข่าวหุ้น*

**หุ้นในกระแส**

- **เก็งกำไร JMT-JMART** เราประเมิน Catalyst บวกจากประเด็นการเข้าซื้อหนี้เสียจากสแตนดาร์ดชาร์เตอร์ด (ไทย) มูลค่า 6.5 พันล้านบาท จะเป็น Catalyst บวกต่อ JMT (เพิ่มพอร์ตการตามเก็บหนี้) แนะนำ “เก็งกำไร” คู่แม่ – ลูก JMART แนวรับ 15.5 บาท แนวต้าน 17 บาท (Stop loss 15.3 บาท) / JMT แนวรับ 24.4 บาท แนวต้าน 26 บาท (Stop loss 24 บาท)
- **หุ้นไดอานิสต์น้ำมันลง** นอกจากหุ้นกลุ่มสายการบินที่เราแนะนำอย่าง BA แล้ว เราประเมินหุ้นในกลุ่มผู้ผลิตพลาสติกอย่าง EPG\*, TPBI จะไดอานิสต์ต้นทุนเม็ดพลาสติกต่ำต่อเนื่อง แนะนำ “เก็งกำไร” TPBI ที่ราคาขาย Laggard แนวรับ 14.3 บาท แนวต้าน 15 – 15.2 บาท (Stop loss 14.1 บาท)

**Disclaimer**

บริษัทหลักทรัพย์ เคจีไอ (ประเทศไทย) จำกัด (มหาชน) (“บริษัท”) มิได้ให้การรับรองใดๆ ถึงความถูกต้องและแท้จริงของข้อมูลในเอกสารนี้ (“ข้อมูล”) ดังนั้นไม่ว่าจะด้วยเหตุใดก็ตาม บริษัทไม่ขอรับผิดชอบต่อความเสียหายในรายได้ หรือผลประโยชน์ใดๆ ทั้งทางตรงและทางอ้อมที่เกิดขึ้นจากการใช้ ข้อมูล และข้อมูลนี้มิได้จัดทำขึ้นเพื่อเป็นการชักชวนหรือชี้แนะให้ซื้อขายหลักทรัพย์ใดๆ ทั้งนี้ข้อมูลถูกจัดทำขึ้นจากแหล่งข้อมูลที่เป็นปัจจุบันและ บริษัทสงวนสิทธิในการแก้ไขข้อความใดๆ ในเอกสารนี้โดยมิต้องบอกกล่าวล่วงหน้า

24 มีนาคม 2560

**หุ้นมีข่าว**

(0) TASC0; กระทรวงพาณิชย์ผู้ค้าลดราคาขายมะตอย หลังราคาขายในประเทศปรับขึ้น100% (มติชน) โดยการปรับขึ้นของราคาขายในประเทศมาจากการหยุดปรับปรุงสายการผลิตชั่วคราวของ 2 โรงงาน อย่างไรก็ตาม ประเด็นข่าวดังกล่าว ไม่กระทบต่อ TASC0 เนื่องจากราคาขายยังมะตอยบริษัท จะอ้างอิงกับอุปสงค์และอุปทานในตลาด ขณะที่ราคาขายปัจจุบันอยู่ที่ US\$310/ ตัน ซึ่งอยู่ต่ำกว่าราคา ปัจจุบันอยู่แล้ว ดังนั้น ทิศทางของอุปสงค์ที่กลับมาฟื้นตัวและราคาขายที่ยืนได้ดี ส่งผลให้กำไรปี 60 กลับมาฟื้นตัวแข็งแกร่ง 20.6% YoY เป็น 3.7 พันล้านบาท เรายังคงคำแนะนำ “ซื้อ” ราคาเป้าหมาย 32.50

(+) รมว.พาณิชย์ เผยเกาหลีใต้เตรียมแผนยกเว้นภาษีนำเข้าไก่ไทย ป้องกันขึ้นราคาช่วงใช้วัตถุดิบ ระบาด นางอภิรดี ตันตราภรณ์ รัฐมนตรีว่าการกระทรวงพาณิชย์ เปิดเผยรายงานสำนักงานส่งเสริมการค้าในต่างประเทศ ณ กรุงโซล ประเทศเกาหลีใต้ ว่า กระทรวงเกษตรของเกาหลีใต้มีแผนจะยกเว้นภาษี นำเข้าไก่ ตั้งแต่ต้นเดือนเมษายน 2560 เพื่อป้องกันการขึ้นราคากระหว่างที่มีเชื้อไข้หวัดนกระบาดอย่าง รุนแรงภายในประเทศและมีกระบวนการนำเข้าไก่จากสหรัฐอเมริกา นับเป็นโอกาสของผู้ส่งออกไก่ปรุงสุก และไก่แช่เย็นแช่แข็งของไทยในการขยายตลาดในเกาหลีใต้ ทั้งนี้ ภาษีการนำเข้าไก่ของไทยยังคงสูง โดย ไก่ปรุงสุกมีภาษีนำเข้าร้อยละ 30 ส่วนไก่สดแช่เย็นแช่แข็งมีภาษีนำเข้าร้อยละ 20 ซึ่งสูงกว่าสหรัฐที่มีภาษี นำเข้าเพียงร้อยละ 8 เท่านั้น Comment: เรายังคงข่าวดังกล่าวเป็นผลบวกต่อการเก็งกำไรหุ้นที่เกี่ยวข้อง กับอุตสาหกรรมไก่ ได้แก่ Charoen Pokphand Foods (CPF.BK/CPF TB)\* and GFPT (GFPT.BK/GFPT TB) ทั้งนี้ในเชิงปัจจัยพื้นฐาน การส่งออกไก่ของไทยไปยังเกาหลีใต้ยังมีสัดส่วนเพียง 2% ต่อการส่งออกรวม โดยเกิดจากฐานที่ต่ำ เนื่องจากเกาหลีใต้เพิ่งยกเลิกการนำเข้าไก่จากประเทศไทยไป ปี 2558

(+) JMT ซื้อหนี้เสีย 6.5 พันล.จากสแตนดาร์ดชาร์เตอร์ (ผู้จัดการรายวัน 360 องศา) เจ เอ็ม ที เน็ทเวอร์ค เซอร์วิสซีส ซื้อหนี้จากสแตนดาร์ดชาร์เตอร์ (ไทย) มูลค่า 6,547 ล้านบาท เสริมรายได้ปีนี้แข็งแกร่งยิ่งขึ้น ผู้บริหารเผยหนี้ก้อนนี้คุณภาพดี และทำสัญญาล่วงหน้าซื้อหนี้เสียจากสแตนดาร์ดชาร์เตอร์ (ไทย) ต่อเนื่องอีก ต้นปีปีนี้ซื้อหนี้เข้ามาบริหารเพิ่มอีก 3-5 หมื่นล้านบาท มั่นใจไม่พลาดเป้า

(+) เชิญ ICAO ตรวจปลดตรงแดง (ข่าวหุ้น) “กพท.” พร้อมส่งหนังสือถึง ICAO วันที่ 30 มิ.ย.นี้ เชิญ ตรวจประเมินปัญหาการบินปลดล็อกตรงแดง หากแอร์ไลน์โดยขมิไม่ได้ AOC ใหม่ ต้องยุติบินระหว่าง ประเทศตั้งแต่ 1 ก.ค.60 เป็นต้นไป “AAV\*-THAI” จ่อได้ AOC เม.ย.นี้ หลัง BA\* นำร่องได้รายแรก

(+) ยกเครื่องตลาดสดสู้ศึกค้าปลีก แม็คโครผุด 7 สาขาเจาะไฮเรก้า (ไทยโพสต์) “แม็คโคร” ทุ่ม 3,000-4,000 ล้านบาท ขยายอีก 6-7 สาขาเน้นขนาดเล็ก หวังจับกลุ่มลูกค้าร้านอาหาร ด้าน “พาณิชย์” ผัน กทม.ยกเครื่องตลาดสด หวังช่วยแม่ค้าสู้ศึกโมเดิร์นเทรด

(+) ไดมเทจจ่อซื้อธุรกิจก่อสร้างปีนี้ (กรุงเทพธุรกิจ) “ไดเมท” เผยอยู่ระหว่างศึกษาธุรกิจอุปโภคบริโภค เก็บพลังงาน และเตรียมเข้าซื้อหุ้นธุรกิจก่อสร้างนอกตลาด คาดปิดดีลในสิ้นปีต้นรายได้งวดปี 2559/2560แตะ 400 ล้าน หลังมียอดคำสั่งซื้อเพิ่มขึ้น พร้อมตั้งเป้าปี 2560/2561 รายได้โต 50%

(+) SQ จ่อชิวงานเหมือง 3 หมื่นล. ใจป้าปันผล 0.05 บาทต่อหุ้น (ทันหุ้น) SQ ลุยประมูลงานเหมืองแม่เกาะสัญญา 9 มูลค่า 3 หมื่นล้านบาท คาดรู้ผลกลางปีนี้ มั่นใจได้งานเนื่องจากมีความเชี่ยวชาญด้านงานเหมืองแบบครบวงจรเบอร์ 1 ของไทย และ CLMV ล่าสุดประกาศจ่ายปันผลปี 2559 ตอบแทนผู้ถือหุ้นที่ 0.05 บาทต่อหุ้น หลังปีมีผลงานโตโดดเด่น

(+) 'GENCO' กดปุ่มสตาร์ท 'RDF' รับทรัพย์90ล้านบ.เข้าพอร์ต (ทันหุ้น) GENCO เร่งเจรจาพันธมิตรญี่ปุ่น บอส “อิทธิฤทธิ์ วิภูศิริ” คาดได้ข้อสรุปการลงทุนสร้างโรงงานสกัดโลหะมีค่า ภายในเดือน เมษายน-พฤษภาคมนี้ แยมไตรมาส 3/2560 เริ่มเดินเครื่องผลิต RDF พร้อมรับรู้เป็นรายได้เข้ามือในปีนี้ รว 90 ล้านบาท หรือราว 50% ของรายได้ที่จะได้ทั้งหมด เล็งประมูล VSPP - SPP ชิวมวลงเป้ารายได้ ปีนี้โต 30%

**Disclaimer**

บริษัทหลักทรัพย์ เคจีไอ (ประเทศไทย) จำกัด (มหาชน) (“บริษัท”) มิได้ให้การรับรองใดๆ ถึงความถูกต้องและแท้จริงของข้อมูลในเอกสารนี้ (“ข้อมูล”) ดังนั้นไม่ว่าจะด้วยเหตุใดก็ตาม บริษัทฯไม่ขอรับผิดชอบต่อความเสียหายในรายได้ หรือผลประโยชน์ใดๆ ทั้งทางตรงและทางอ้อมที่เกิดขึ้นจากการใช้ ข้อมูล และข้อมูลนี้มิได้จัดทำขึ้นเพื่อเป็นการชักชวนหรือชี้แนะให้ซื้อขายหลักทรัพย์ใดๆ ทั้งนี้ข้อมูลถูกจัดทำขึ้นจากแหล่งข้อมูลที่เป็นปัจจุบันและ บริษัทฯสงวนสิทธิในการแก้ไขข้อความใดๆในเอกสารนี้โดยมิต้องบอกกล่าวล่วงหน้า

24 มีนาคม 2560

### หุ้นที่แนะนำก่อนหน้า

- **KTB\*** (เป้าพื้นฐาน 21.4 บาท) ประเมินรูปแบบราคาแกว่งขึ้นในกรอบแนวรับ – แนวต้าน 19.7 – 21.0 บาท
- **BBL\*** (เป้าพื้นฐาน 189 บาท) แนะนำ “เก็งกำไร” ในกรอบ Uptrend channel 182.5 – 190 บาท (Trailing stop 182 บาท)
- **FN** (เป้าพื้นฐาน 10 บาท) ประเมินแนวรับ 7.4 บาท และถัดไปที่ 7.10 บาท แนวต้าน 7.8 บาท และถัดไปที่ 8.1 บาท (Stop loss 7.0 บาท) ... ประเมินกำลังเข้าสู่ช่วงเทศกาลสงกรานต์ในเดือนหน้า ซึ่งจะเป็นช่วง High season ของธุรกิจ FN
- **GLOW\*** (เป้าพื้นฐาน 88 บาท) ประเมินแนวรับ 78.5 บาท / แนวต้าน 80.75 บาท และ 82 บาท (Stop loss 76.5 บาท) ... เป็นหุ้นโรงไฟฟ้าที่ปันผลสูง 4.292 บาท/หุ้น (Dividend yield 5.4%) ขึ้นเครื่องหมาย XD วันที่ 2 พ.ค.นี้
- **ROBINS\*** (เป้าพื้นฐาน 75 บาท) พิจารณาซื้อสะสม แนวรับ 63 บาท ประเมินแนวต้านถัดไป 66.75 – 67.5 บาท
- **COM7\*** (เป้า Consensus 14.6 บาท) แนะนำ “ถือ” แนวรับ 10.6 บาท / แนวต้าน 11 บาท และจะถือว่าจบขาลงได้ เมื่อผ่านแนวต้าน 11.6 บาท (Stop loss 10 บาท) ... PE ปี 2560 ตอนนี้อยู่เพียง ±23 เท่า และ PEG < 1 เท่า ถูกสุดในกลุ่มค้าปลีก
- **SITHAI** (เป้าพื้นฐาน 2.74 บาท) แนะนำ “ถือ” หากติดพันแนวต้าน 2.0 บาทได้ แนะนำ “Follow buy” ประเมินแนวต้านถัดไป 2.06 บาท แต่ถ้าต่ำกว่า 1.95 บาท แนะนำ “Stop loss” ... ประเมินผลการดำเนินงานฟื้นจุดต่ำสุดในปีก่อน อย่างไรก็ตามก็คาดการณ์ฟื้นตัวของผลการดำเนินงานจะเริ่มเด่นชัดใน 2Q60

### Report ตามปัจจัยพื้นฐานวันนี้

- **กลุ่มรับเหมาฯ** นำหนักการลงทุน “มากกว่าตลาดฯ” การเลื่อนประมูลโครงการรถไฟทางคู่ห้าสาย มูลค่ารวม 9.58 หมื่นล้านบาท ทำให้นักลงทุนเกิดความกังวลว่าการลงทุนของรัฐบาล จะสามารถเดินหน้าตามแผนที่วางไว้หรือไม่ อย่างไรก็ตาม การไม่มีการเปลี่ยนแปลงมูลค่าโครงการ ส่งผลให้การประมูลที่ล่าช้าเป็นไปตามที่ตลาดคาดไว้แล้วว่าจะเกิดขึ้นในช่วงสี่ถึงแปดเดือนนับจากนี้และการประมูลน่าจะสามารถเริ่มได้ใน 4Q60 ดังนั้น จากแนวโน้มที่ยังคงสดใส ทำให้ยังคงให้น้ำหนักกลุ่มรับเหมาก่อสร้างที่ Overweight เลือก STEC เป็นหุ้นเด่นในกลุ่มและให้ราคาเป้าหมายที่ 35.25 บาท
- **กลุ่มอสังหาริมทรัพย์** “เท่ากับตลาดฯ” อุปทานบ้านใหม่ในเดือน ก.พ. สูงขึ้นมาก โดยเฉพาะจากกลุ่ม Townhome ส่งผลให้ Take-up rate ลดลง อย่างไรก็ตามดีฝ่ายวิจัยคาดการณ์รวมอุตสาหกรรมจะฟื้นตัวกลับมาใน 2Q60 เป็นต้นไป (คาดผู้ประกอบการเริ่มกิจกรรมการตลาดฯ และเปิดตัวโครงการใหม่ๆ) เลือก ANAN\* เป็นหุ้นเด่น ทั้งนี้ฝ่ายวิจัยฯปรับลดคำแนะนำหุ้น LH\*, QH\* และ SPAL\* เป็นเพียง “ถือ” และปรับเพิ่มคำแนะนำหุ้น SIRI\* ขึ้นเป็น “ถือ”

#### Disclaimer

บริษัทหลักทรัพย์ เคจีไอ (ประเทศไทย) จำกัด (มหาชน) (“บริษัท”) มิได้ให้การรับรองใดๆ ถึงความถูกต้องและแท้จริงของข้อมูลในเอกสารนี้ (“ข้อมูล”) ดังนั้นไม่ว่าจะด้วยเหตุใดก็ตาม บริษัทไม่ขอรับผิดชอบต่อความเสียหายในรายได้ หรือผลประโยชน์ใดๆ ทั้งทางตรงและทางอ้อมที่เกิดขึ้นจากการใช้ ข้อมูล และข้อมูลนี้มิได้จัดทำขึ้นเพื่อเป็นการชักชวนหรือชี้แนะให้ซื้อขายหลักทรัพย์ใดๆ ทั้งนี้ข้อมูลถูกจัดทำขึ้นจากแหล่งข้อมูลที่เป็นปัจจุบันและ บริษัทสงวนสิทธิในการแก้ไขข้อความใดๆในเอกสารนี้โดยมิต้องบอกกล่าวล่วงหน้า

March 24, 2017

Market strategy

Thailand

- 1 อติศักดิ์ กำภู
- 2 66.2658.8888 ต่อ 8843
- 3 Research@kgi.co.th

จิตวิทยาตลาดวันนี้ --- นัยสำคัญยังอยู่ที่ค่าเฉลี่ยเคลื่อนที่ด้าน 1571 จุด

วันนี้ หากดัชนี SET คืบขึ้นปิดเหนือด้าน 1571 จุด อาจเข้าสู่แรงผลักดันขึ้นระยะกลางที่กรอบ 1571-1615 จุด แต่หากวันนี้ ดัชนี SET ลดลงหรือปิดต่ำกว่าด้าน 1571 จุดนั้น อาจทรงราคาไว้ในกรอบ 1571-1555 จุด

แนวรับวันนี้: 1564/1558

แนวต้านวันนี้: 1571/1583

หมายเหตุ: (1) ระยะสั้นคือ 1-5 วันทำการ; (2) ระยะกลาง คือ 14-30 วันทำการ; (3) ระยะยาวคือมากกว่า 30 วันทำการ



ที่มา: Aspen

ดัชนี SET ต่อกำไรต่อหุ้นประเมินสิ้นปี 2560 (Price per Earnings Ratio – PER) 16.08 เท่า  
 ดัชนี SET ต่อมูลค่าบัญชีต่อหุ้นประเมินสิ้นปี 2560 (Price per Book Ratio - PBR) 1.58 เท่า

### หุ้นแนะนำซื้อและขายทางเทคนิคระยะสั้นไม่เกิน 5 วันทำการ

หุ้น	แนะนำ	ราคา(บาท) 23/3/60	แนวรับ	แนวต้าน	จุดตัดขาดทุน/ความเห็น
CPR	ซื้อ	6.55	6.4	7.4	ขายตัดขาดทุนหากปิดต่ำกว่า 6.3
DTAC*	ซื้อ	42.75	42/41	46	ขายตัดขาดทุนหากปิดต่ำกว่า 40.75
LST	ซื้อ	5.85	5.7/5.5	6.55	ขายตัดขาดทุนหากปิดต่ำกว่า 5.4
PTT*	ซื้อ	402	400	420	ขายตัดขาดทุนหากปิดต่ำกว่า 398
SIS	ซื้อ	7.35	7.25/7.15	8	ขายตัดขาดทุนหากปิดต่ำกว่า 7

หมายเหตุ: แนวรับแนวต้านคำนวณสำหรับ 1-5 วันเท่านั้น

หมายเหตุ: (1) แนวโน้มดัชนี SET เป็นการวิเคราะห์เฉพาะปัจจัยกราฟ (Charting) ราคาต่อกำไร (Price to Earnings Ratio-PER) ราคาต่อมูลค่าบัญชี (Price to Book Ratio-PBR) และจิตวิทยาตลาด (2) หุ้นแนะนำเทคนิคอิงตามหลักการเทคนิค (Charting) เพียงอย่างเดียว ซึ่งใช้เพื่อเก็งกำไรระยะสั้นไม่เกิน 5 วันเท่านั้น ผู้ลงทุนควรรับรู้กำไรหรือจํากัดขาดทุน ซึ่งเป็นคำแนะนำที่อาจต่างจากคำแนะนำปัจจัยพื้นฐานได้

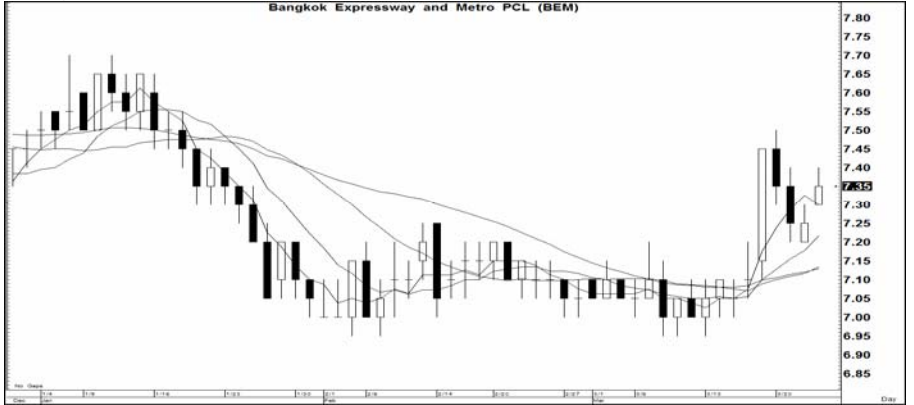
- 1 อติศักดิ์ คำมูล
- 2 66.2658.8888 ต่อ 8843
- 3 Research@kgi.co.th

## แนะนำ 3 หุ้นเด่นทางเทคนิค

**BEM\* (7.35 บาท)**  
 สัญญาณ: ชี้อ  
 เครื่องชี้: กลาง-ดี  
 แนะนำ: เก็งกำไรเร็ว  
 ความเห็น: แรงเหวี่ยง 7.60; ให้  
 ขายตัดขาดทุนหาก  
 ราคาต่ำกว่า 7.25

กราฟทางเทคนิคหุ้น BEM\* ราคาปิดเมื่อวาน 7.35 บาท

Share price, Bt (RHS)



ที่มา: Aspen

**PRECHA (2.10 บาท)**  
 สัญญาณ: ชี้อ  
 เครื่องชี้: ดี  
 แนะนำ: เก็งกำไรเร็ว  
 ความเห็น: แรงเหวี่ยง 2.30; ให้  
 ขายตัดขาดทุนหาก  
 ราคาต่ำกว่า 2.04

กราฟทางเทคนิคหุ้น PRECHA ราคาปิดเมื่อวาน 2.10 บาท

Share price, Bt (RHS)



ที่มา: Aspen

**TLUXE (11.20 บาท)**  
 สัญญาณ: ชี้อ  
 เครื่องชี้: กลาง-ดี  
 แนะนำ: เก็งกำไรเร็ว  
 ความเห็น: แรงเหวี่ยง 11.90; ให้  
 ขายตัดขาดทุนหาก  
 ราคาต่ำกว่า 10.90

กราฟทางเทคนิคหุ้น TLUXE ราคาปิดเมื่อวาน 11.20 บาท

Share price, Bt (RHS)



ที่มา: Aspen

**หมายเหตุ:** หุ้นเด่นที่แนะนำนี้เป็นการคำนวณทางกราฟ (Charting) ที่แสดงกำลัง (Strength) และแรงเหวี่ยง (Momentum) ใน 1 วันหรืออย่างมากไม่เกิน 2 วัน จึงเหมาะสำหรับผู้เก็งกำไร 1-2 วันเท่านั้น ผู้เก็งกำไรพึงต้องจำกัดผลขาดทุน สำหรับผู้เก็งกำไรระยะสั้น 5 วันให้ดูรายชื่อก่อนหุ้นเทคนิคในหน้าหนึ่ง

**Disclaimer**

บริษัทหลักทรัพย์ เคจีไอ (ประเทศไทย) จำกัด (มหาชน) ("บริษัท") มิได้ให้การรับรองใดๆ ถึงความถูกต้องและแท้จริงของข้อมูลในเอกสารนี้ ("ข้อมูล") ดังนั้นไม่ว่าจะด้วยเหตุใดก็ตาม บริษัทไม่ขอรับผิดชอบต่อความเสียหายในรายได้ หรือผลประโยชน์ใดๆ ทั้งทางตรงและทางอ้อมที่เกิดขึ้นจากการใช้ ข้อมูล และข้อมูลนี้มิได้จัดทำขึ้นเพื่อเป็นการชักชวนหรือชี้แนะให้ซื้อขายหลักทรัพย์ใดๆ ทั้งนี้ข้อมูลถูกจัดทำขึ้นจากแหล่งข้อมูลที่เป็นปัจจุบันและ บริษัทสงวนสิทธิในการแก้ไขข้อความใดๆ ในเอกสารนี้โดยมิต้องบอกกล่าวล่วงหน้า

**รายงานเอ็นวีดีอาร์ (NVDR) ประจำวัน**
**จำนวนหุ้นเพิ่มขึ้นสูงสุด 20 อันดับ**

ชื่อหุ้น	ราคา (บาท)	จำนวนหุ้นที่ถือ (ล้านหุ้น)		เอ็นวีดีอาร์เปลี่ยนแปลง		
		22 มี.ค. 60	23 มี.ค. 60	(พันหุ้น)	มูลค่า (ล้านบาท)	(%)
SIRI	1.96	1,774.26	1,782.79	8,529.5	16.65	0.5
EFORL	0.14	282.26	290.42	8,155.8	1.16	2.9
TASCO	25.50	90.74	97.61	6,874.5	175.80	7.6
SIRI-W2	0.06	163.74	169.74	6,000.0	0.36	3.7
TRITN	0.32	161.85	166.83	4,976.2	-	3.1
CPF	29.25	732.64	737.57	4,925.2	147.24	0.7
GFPT	17.60	76.67	81.18	4,506.2	79.54	5.9
TFG	6.95	25.11	29.28	4,167.8	29.23	16.6
LH	9.65	2,242.60	2,245.82	3,221.4	31.03	0.1
SCB	159.50	217.25	220.07	2,819.7	449.97	1.3
QH	2.56	612.95	615.64	2,687.6	6.91	0.4
PTTGC	71.25	492.63	494.59	1,963.6	140.08	0.4
MINT	36.00	299.72	301.64	1,913.4	68.83	0.6
TPIPL	2.58	234.65	236.45	1,796.3	-	0.8
ASIAN	5.35	7.23	8.87	1,646.2	8.77	22.8
KTB	20.50	1,002.48	1,003.78	1,300.3	26.67	0.1
MC	21.70	38.72	39.90	1,174.3	25.16	3.0
CHG	2.56	305.47	306.60	1,131.6	2.90	0.4
GJS	0.35	161.95	163.05	1,098.8	0.38	0.7
STEC	24.30	149.77	150.79	1,026.1	24.79	0.7

**จำนวนหุ้นลดลงสูงสุด 20 อันดับ**

ชื่อหุ้น	ราคา (บาท)	จำนวนหุ้นที่ถือ (ล้านหุ้น)		เอ็นวีดีอาร์เปลี่ยนแปลง		
		22 มี.ค. 60	23 มี.ค. 60	(พันหุ้น)	มูลค่า (ล้านบาท)	(%)
IRPC	5.15	1,674.94	1,667.31	(7,635.0)	(39.22)	(0.5)
TU	21.40	513.08	507.96	(5,119.7)	-	(1.0)
ABC-W2	0.07	33.94	28.98	(4,960.2)	(0.40)	(14.6)
BANPU	19.20	390.06	385.25	(4,811.0)	(92.45)	(1.2)
ESSO	11.20	237.03	233.78	(3,250.0)	(36.03)	(1.4)
MACO	1.27	107.73	104.58	(3,157.5)	(4.09)	(2.9)
CPN	57.00	244.60	242.01	(2,596.9)	(148.06)	(1.1)
TRUE	6.40	2,071.20	2,068.98	(2,217.7)	-	(0.1)
JAS	8.65	142.59	140.93	(1,660.1)	(14.37)	(1.2)
BDMS	20.80	591.10	589.46	(1,643.9)	(34.08)	(0.3)
S	4.36	59.09	57.48	(1,612.4)	(7.06)	(2.7)
TRT	4.16	16.50	15.00	(1,500.0)	-	(9.1)
CENDEL	34.75	34.80	33.48	(1,315.4)	(45.79)	(3.8)
SUPER	1.34	491.35	490.06	(1,284.7)	(1.75)	(0.3)
TIPCO	16.00	22.34	21.07	(1,261.7)	(20.57)	(5.6)
SYNTEC	4.62	140.12	139.00	(1,114.1)	(5.16)	(0.8)
DCON	0.59	63.25	62.23	(1,021.3)	(0.59)	(1.6)
BTS	8.30	899.71	898.69	(1,019.9)	(8.43)	(0.1)
EARTH	4.56	51.93	50.94	(989.7)	(4.53)	(1.9)
TRC	1.58	143.79	142.80	(987.4)	-	(0.7)

**มูลค่าเพิ่มขึ้นสูงสุด 20 อันดับ**

ชื่อหุ้น	ราคา (บาท)	จำนวนหุ้นที่ถือ (ล้านหุ้น)		เอ็นวีดีอาร์เปลี่ยนแปลง		
		22 มี.ค. 60	23 มี.ค. 60	(พันหุ้น)	มูลค่า (ล้านบาท)	(%)
SCB	159.50	217.25	217.25	-	449.97	-
SCC	532.00	120.22	120.85	632.6	336.77	0.5
TASCO	25.50	90.74	90.74	-	175.80	-
CPF	29.25	732.64	732.64	-	147.24	-
PTTGC	71.25	492.63	492.63	-	140.08	-
GFPT	17.60	76.67	76.67	-	79.54	-
MINT	36.00	299.72	299.72	-	68.83	-
LH	9.65	2,242.60	2,242.60	-	31.03	-
AOT	40.00	557.52	557.52	-	30.10	-
TFG	6.95	25.11	25.11	-	29.23	-
DELTA	82.00	71.42	71.75	325.0	26.86	0.5
KTB	20.50	1,002.48	1,002.48	-	26.67	-
MC	21.70	38.72	38.72	-	25.16	-
STEC	24.30	149.77	149.77	-	24.79	-
SIRI	1.96	1,774.26	1,774.26	-	16.65	-
BA	20.80	32.68	32.68	-	15.82	-
BCP	33.00	105.69	106.15	462.8	15.43	0.4
HANA	46.75	61.80	62.13	322.9	15.18	0.5
GPSC	34.00	15.74	16.08	347.3	11.80	2.2
IVL	34.75	267.75	268.06	307.4	10.68	0.1

**มูลค่าลดลงสูงสุด 20 อันดับ**

ชื่อหุ้น	ราคา (บาท)	จำนวนหุ้นที่ถือ (ล้านหุ้น)		เอ็นวีดีอาร์เปลี่ยนแปลง		
		22 มี.ค. 60	23 มี.ค. 60	(พันหุ้น)	มูลค่า (ล้านบาท)	(%)
PTT	402.00	202.18	201.78	(403.4)	(162.28)	(0.2)
CPN	57.00	244.60	242.01	(2,596.9)	(148.06)	(1.1)
TU	21.40	513.08	507.96	(5,119.7)	(108.71)	(1.0)
BANPU	19.20	390.06	385.25	(4,811.0)	(92.45)	(1.2)
PTTEP	91.25	253.13	252.24	(889.7)	(81.23)	(0.4)
BH	177.50	48.23	47.92	(317.6)	(56.33)	(0.7)
BBL	183.00	616.68	616.41	(265.9)	(48.77)	(0.0)
CENDEL	34.75	34.80	33.48	(1,315.4)	(45.79)	(3.8)
ADVANC	176.50	132.86	132.64	(224.7)	(39.65)	(0.2)
IRPC	5.15	1,674.94	1,667.31	(7,635.0)	(39.22)	(0.5)
ESSO	11.20	237.03	233.78	(3,250.0)	(36.03)	(1.4)
TISCO	68.50	148.73	148.22	(505.1)	(34.74)	(0.3)
BDMS	20.80	591.10	589.46	(1,643.9)	(34.08)	(0.3)
TIPCO	16.00	22.34	21.07	(1,261.7)	(20.57)	(5.6)
DTAC	42.75	114.07	113.67	(401.0)	(17.20)	(0.4)
KBANK	191.00	610.45	610.36	(87.5)	(16.72)	(0.0)
EGCO	206.00	84.92	84.85	(75.8)	(15.60)	(0.1)
INTUCH	55.00	400.35	400.07	(278.1)	(15.23)	(0.1)
JAS	8.65	142.59	140.93	(1,660.1)	(14.37)	(1.2)
TRUE	6.40	2,071.20	2,068.98	(2,217.7)	(14.23)	(0.1)

ที่มา: ตลาดหลักทรัพย์ฯ และ เคจีไอ (ประเทศไทย)

หมายเหตุ: ข้อมูลผลของการสะสมอาจ มีการเปลี่ยนแปลงได้ภายหลังการปรับปรุงโดยตลาดหลักทรัพย์ฯ

**Disclaimer**

บริษัทหลักทรัพย์ เคจีไอ (ประเทศไทย) จำกัด (มหาชน) ("บริษัท") มิได้ให้การรับรองใดๆ ถึงความถูกต้องและแท้จริงของข้อมูลในเอกสารนี้ ("ข้อมูล") ดังนั้นไม่ว่าจะด้วยเหตุใดก็ตาม บริษัทฯ ไม่ขอรับผิดชอบต่อความเสียหายในรายได้ หรือผลประโยชน์ใดๆ ทั้งทางตรงและทางอ้อมที่เกิดขึ้นจากการใช้ ข้อมูล และข้อมูลนี้มิได้จัดทำขึ้นเพื่อเป็นการชักชวนหรือชี้แนะให้ซื้อขายหลักทรัพย์ใดๆ ทั้งนี้ข้อมูลถูกจัดทำขึ้นจากแหล่งข้อมูลที่เป็นปัจจุบันและ บริษัทฯ สงวนสิทธิในการแก้ไขข้อความใดๆ ในเอกสารนี้โดยมิต้องบอกกล่าวล่วงหน้า



**รายงานหุ้นที่ถูกสั่งห้ามจำหน่าย (Silent Period) (เรียงตามวันที่สิ้นสุด)**

ชื่อหุ้น	ระยะเวลาห้ามจำหน่าย		จำนวนหุ้น (ล้านหุ้น)	ร้อยละของหุ้นชำระแล้ว	ทุนชำระแล้ว (ล้านบาท)	จำนวนหุ้นห้ามจำหน่ายคงเหลือ (ล้านหุ้น)				วันแรกในแต่ละช่วงที่สามารถจำหน่ายหุ้นได้				จำนวนหุ้นที่พ้นการห้ามจำหน่ายแต่ละช่วง (ล้านหุ้น)			
	วันเริ่มต้น	วันสิ้นสุด				6M	12M	18M	24M	6M	12M	18M	24M	6M	12M	18M	24M
GTB	23 มี.ค. 59	22 มี.ค. 60	528.00	55.00	960.00	528.00	396.00	Free	Free	22 ก.ย. 59	22 มี.ค. 60	22 ก.ย. 60	22 มี.ค. 61	132.00	396.00	-	-
TPBI	24 มี.ค. 59	23 มี.ค. 60	220.00	55.00	400.00	220.00	165.00	Free	Free	23 ก.ย. 59	23 มี.ค. 60	23 ก.ย. 60	23 มี.ค. 61	55.00	165.00	-	-
CHEWA	5 เม.ย. 59	4 เม.ย. 60	412.50	55.00	750.00	412.50	309.38	Free	Free	4 ต.ค. 59	4 เม.ย. 60	4 ต.ค. 60	4 เม.ย. 61	103.13	309.38	-	-
ASN	12 พ.ค. 59	11 พ.ค. 60	71.50	55.00	130.00	71.50	53.63	Free	Free	11 พ.ย. 59	11 พ.ค. 60	11 พ.ย. 60	11 พ.ค. 61	17.88	53.63	-	-
BM	17 พ.ค. 59	16 พ.ค. 60	220.00	55.00	400.00	220.00	165.00	Free	Free	16 พ.ย. 59	16 พ.ค. 60	16 พ.ย. 60	16 พ.ค. 61	55.00	165.00	-	-
NETBAY	16 มิ.ย. 59	15 มิ.ย. 60	110.00	55.00	200.00	110.00	82.50	Free	Free	15 ธ.ค. 59	15 มิ.ย. 60	15 ธ.ค. 60	15 มิ.ย. 61	27.50	82.50	-	-
ALT	4 ก.ค. 59	3 ก.ค. 60	550.00	55.00	1,000.00	550.00	412.50	Free	Free	3 ม.ค. 60	3 ก.ค. 60	3 ม.ค. 61	3 ก.ค. 61	137.50	412.50	-	-
BTW	11 ก.ค. 59	10 ก.ค. 60	415.80	55.00	756.00	415.80	311.85	Free	Free	10 ม.ค. 60	10 ก.ค. 60	10 ม.ค. 61	10 ก.ค. 61	103.95	311.85	-	-
EKH	27 ก.ค. 59	26 ก.ค. 60	330.00	55.00	600.00	330.00	247.50	Free	Free	26 ม.ค. 60	26 ก.ค. 60	26 ม.ค. 61	26 ก.ค. 61	82.50	247.50	-	-
BIZ	28 ก.ค. 59	27 ก.ค. 60	220.00	55.00	400.00	220.00	165.00	Free	Free	27 ม.ค. 60	27 ก.ค. 60	27 ม.ค. 61	27 ก.ค. 61	55.00	165.00	-	-
TM	31 ส.ค. 59	30 ส.ค. 60	154.00	55.00	280.00	154.00	115.50	Free	Free	28 ก.พ. 60	30 ส.ค. 60	28 ก.พ. 61	30 ส.ค. 61	38.50	115.50	-	-
RJH	1 ก.ย. 59	31 ส.ค. 60	165.00	55.00	300.00	165.00	123.75	Free	Free	28 ก.พ. 60	31 ส.ค. 60	28 ก.พ. 61	31 ส.ค. 61	41.25	123.75	-	-
ITEL	14 ก.ย. 59	13 ก.ย. 60	275.00	55.00	500.00	275.00	206.25	Free	Free	13 มี.ค. 60	13 ก.ย. 60	13 มี.ค. 61	13 ก.ย. 61	68.75	206.25	-	-
BCPG	28 ก.ย. 59	27 ก.ย. 60	1,094.50	55.00	1,990.00	1,094.50	820.88	Free	Free	27 มี.ค. 60	27 ก.ย. 60	27 มี.ค. 61	27 ก.ย. 61	273.63	820.88	-	-
SELIC	18 ต.ค. 59	17 ต.ค. 60	154.00	55.00	280.00	154.00	115.50	Free	Free	17 เม.ย. 60	17 ต.ค. 60	17 เม.ย. 61	17 ต.ค. 61	38.50	115.50	-	-
SQ	26 ต.ค. 59	25 ต.ค. 60	621.50	55.00	1,130.00	621.50	466.13	Free	Free	25 เม.ย. 60	25 ต.ค. 60	25 เม.ย. 61	25 ต.ค. 61	155.38	466.13	-	-
BPP	28 ต.ค. 59	27 ต.ค. 60	1,675.13	55.00	3,045.69	1,675.13	1,256.35	Free	Free	27 เม.ย. 60	27 ต.ค. 60	27 เม.ย. 61	27 ต.ค. 61	418.78	1,256.35	-	-
ALLA	8 พ.ย. 59	7 พ.ย. 60	330.00	55.00	600.00	330.00	247.50	Free	Free	7 พ.ค. 60	7 พ.ย. 60	7 พ.ค. 61	7 พ.ย. 61	82.50	247.50	-	-
COMAN	11 พ.ย. 59	10 พ.ย. 60	73.70	55.00	134.00	73.70	55.28	Free	Free	10 พ.ค. 60	10 พ.ย. 60	10 พ.ค. 61	10 พ.ย. 61	18.43	55.28	-	-
FN	14 พ.ย. 59	13 พ.ย. 60	550.00	55.00	1,000.00	550.00	412.50	Free	Free	13 พ.ค. 60	13 พ.ย. 60	13 พ.ค. 61	13 พ.ย. 61	137.50	412.50	-	-
TNR	29 พ.ย. 59	28 พ.ย. 60	165.00	55.00	300.00	165.00	123.75	Free	Free	28 พ.ค. 60	28 พ.ย. 60	28 พ.ค. 61	28 พ.ย. 61	41.25	123.75	-	-
AMA	22 ธ.ค. 59	21 ธ.ค. 60	237.38	55.00	431.60	237.38	178.04	Free	Free	21 มิ.ย. 60	21 ธ.ค. 60	21 มิ.ย. 61	21 ธ.ค. 61	59.35	178.04	-	-
AU	23 ธ.ค. 59	22 ธ.ค. 60	398.75	55.00	725.00	398.75	299.06	Free	Free	22 มิ.ย. 60	22 ธ.ค. 60	22 มิ.ย. 61	22 ธ.ค. 61	99.69	299.06	-	-
SE	14 ก.พ. 60	13 ก.พ. 61	132.00	55.00	240.00	132.00	99.00	Free	Free	13 ส.ค. 60	13 ก.พ. 61	13 ส.ค. 61	13 ก.พ. 62	33.00	99.00	-	-
ETE	15 ก.พ. 60	14 ก.พ. 61	308.00	55.00	560.00	308.00	231.00	Free	Free	14 ส.ค. 60	14 ก.พ. 61	14 ส.ค. 61	14 ก.พ. 62	77.00	231.00	-	-

ที่มา: ตลาดหลักทรัพย์ฯ และ เคจีไอ (ประเทศไทย)

**Disclaimer**

บริษัทหลักทรัพย์ เคจีไอ (ประเทศไทย) จำกัด (มหาชน) ("บริษัท") มิได้ให้การรับรองใดๆ ถึงความถูกต้องและแท้จริงของข้อมูลในเอกสารนี้ ("ข้อมูล") ดังนั้นไม่ว่าจะด้วยเหตุใดก็ตาม บริษัทไม่ขอรับผิดชอบต่อความเสียหายในรายได้ หรือผลประโยชน์ใดๆ ทั้งทางตรงและทางอ้อมที่เกิดขึ้นจากการใช้ ข้อมูล และข้อมูลนี้มิได้จัดทำขึ้นเพื่อเป็นการชักชวนหรือชี้แนะให้ซื้อขายหลักทรัพย์ใดๆ ทั้งนี้ข้อมูลถูกจัดทำขึ้นจากแหล่งข้อมูลที่เป็นปัจจุบันและ บริษัทสงวนสิทธิในการแก้ไขข้อความใดๆ ในเอกสารนี้โดยมิต้องบอกกล่าวล่วงหน้า

**รายงานการเปลี่ยนแปลงการถือครองหลักทรัพย์ของผู้บริหาร (Change of Management Holdings)**

ชื่อบริษัท	ชื่อผู้บริหาร	ความสัมพันธ์*	ประเภท	จำนวน (หุ้น)				ราคา (บาท)
				ซื้อ	ขาย	รับโอน	โอนออก	
AMA	ธนิศร กรามมาตร	ผู้จัดทำ	หุ้นสามัญ	1,000				22.00
CIG	ธีระ พุ่มเสนาะ	ผู้จัดทำ	ใบสำคัญฯ		1,500,000			0.11
DTC	วิจิต ชินวงศ์วรกุล	ผู้จัดทำ	หุ้นสามัญ	60,600				8.75
	วิจิต ชินวงศ์วรกุล	ผู้จัดทำ	หุ้นสามัญ	30,000				8.59
ECL	ประภากร วีระพงษ์	ผู้จัดทำ	ใบสำคัญฯ		600,000			0.66
HMPRO	ณัฐธ์ จริตชนะ	ผู้จัดทำ	หุ้นสามัญ		15,000			9.50
MOONG	สุเมธ เลอสุมิตรกุล	ผู้จัดทำ	หุ้นสามัญ		1,100,000			5.14
	สุเมธ เลอสุมิตรกุล	ผู้จัดทำ	หุ้นสามัญ		422,500			5.15
	สุเมธ เลอสุมิตรกุล	ผู้จัดทำ	หุ้นสามัญ		180,000			5.09
PSL	ประชาชน มหาสิงห์	คู่สมรส	หุ้นสามัญ	3,000				10.50
PSTC	อัฒณพ พุ่มกุมาร	ผู้จัดทำ	หุ้นสามัญ		3,000,000			0.76
SEAOIL	สิราณี โกมินทรชาติ	ผู้จัดทำ	ใบสำคัญฯ		27,000			0.90
	สิราณี โกมินทรชาติ	ผู้จัดทำ	ใบสำคัญฯ		10,000			0.94
SMT	พูนพรรณ ไชยกุล	คู่สมรส	หุ้นสามัญ	1,000				6.50
	สมนึก ไชยกุล	ผู้จัดทำ	หุ้นสามัญ	1,000				6.50
STA	ชื่อเฉียง หลี่	ผู้จัดทำ	หุ้นสามัญ	17,000				21.09
TPOLY	รัฐพัฒน์ รัตนพันธ์	ผู้จัดทำ	หุ้นสามัญ		50,000			5.00
ZMICO	ชัยภัทร ศรีวิสาธนา	ผู้จัดทำ	หุ้นสามัญ	800,000				1.30

ที่มา: เว็บไซต์ ก.ล.ด.

หมายเหตุ: \* กรณีที่บริษัทมีผู้บริหารเป็นคู่สมรสกัน ถ้ามีการซื้อขายหลักทรัพย์ คู่สมรสทั้ง 2 คน จะมีหน้าที่ต้องรายงาน ซึ่งจะให้เกิดการแถลงรายการซ้ำซ้อนกัน เช่น นาย A และนาง B เป็นคู่สมรสกันและเป็นผู้บริหารของ บมจ. AB ทั้งคู่ ถ้านาย A ซื้อหุ้น AB 1 รายการ การแสดงข้อมูลจะเป็น 2 รายการดังนี้ รายการที่ 1 นาย A ผู้จัดทำ ซื้อหุ้น รายการที่ 2 นาง B คู่สมรส ซื้อหุ้น จึงขอให้ใช้ข้อมูลด้วยความระมัดระวัง

**Disclaimer**

บริษัทหลักทรัพย์ เคจีไอ (ประเทศไทย) จำกัด (มหาชน) ("บริษัท") มิได้ให้การรับรองใดๆ ถึงความถูกต้องและแท้จริงของข้อมูลในเอกสารนี้ ("ข้อมูล") ดังนั้นไม่ว่าจะด้วยเหตุใดก็ตาม บริษัทไม่ขอรับผิดชอบต่อความเสียหายในรายได้ หรือผลประโยชน์ใดๆ ทั้งทางตรงและทางอ้อมที่เกิดขึ้นจากการใช้ ข้อมูล และข้อมูลนี้มีได้จัดทำขึ้นเพื่อเป็นการชักชวนหรือชี้แนะให้ซื้อขายหลักทรัพย์ใดๆ ทั้งนี้ข้อมูลถูกจัดทำขึ้นจากแหล่งข้อมูลที่เป็นปัจจุบันและ บริษัทสงวนสิทธิ์ในการแก้ไขข้อความใดๆ ในเอกสารนี้โดยมิต้องบอกกล่าวล่วงหน้า



**ปฏิทินหุ้น**

จันทร์	อังคาร	พุธ	พฤหัสบดี	ศุกร์
20 มี.ค. 60	21 มี.ค. 60	22 มี.ค. 60	23 มี.ค. 60	24 มี.ค. 60
LOXLEY XD @ 0.07 บาท PRG XD @ 0.28 บาท จ่าย 16 พ.ค. 60 CKP XD @ 0.06 บาท จ่าย 18 พ.ค. 60 TVO XD @ 1.50 บาท จ่าย 25 พ.ค. 60  ขึ้น SP เพื่อใช้สิทธิครั้งสุดท้าย CHG13C1703A CK13C1703A ITD13C1703A PTG13C1703A TASC13C1703A ตั้งแต่ 20 - 23 มี.ค. 60	MBK XD @ 0.33 บาท จ่าย 12 พ.ค. 60 VNG XD @ 0.30 บาท จ่าย 19 พ.ค. 60 VIH XD @ 0.11 บาท จ่าย 24 พ.ค. 60  เข้าเทรด SET วันแรก KCE13C1709A WHA13C1710A  เพิ่มทุน PF เข้าเทรด 700 ล้านบาท	AGE XD @ 0.07 บาท จ่าย 16 พ.ค. 60 ML XD @ 0.01 บาท ML XD @ 10:1 หุ้น OGC XD @ 2.22 บาท จ่าย 19 พ.ค. 60 NTV XD @ 1.19 บาท จ่าย 23 พ.ค. 60 TCJ XR 4:1 @ 10 บาท TCJ XW 1(XR):2 @ ฟรี  TAPAC-W2 ขึ้น SP เพื่อใช้สิทธิครั้งสุดท้าย ตั้งแต่ 22 มี.ค. - 28 เม.ย. 60	CNT XD @ 0.05 บาท จ่าย 8 พ.ค. 60 CTW XD @ 0.35 บาท จ่าย 15 พ.ค. 60 WG XD @ 5 บาท จ่าย 16 พ.ค. 60 GLAND XD @ 0.10 บาท จ่าย 22 พ.ค. 60 HTC XD @ 0.35 บาท จ่าย 23 พ.ค. 60 SPACK XD @ 0.019 บาท จ่าย 25 พ.ค. 60  เพิ่มทุน FC เข้าเทรด 62,000,000 หุ้น เพิ่มทุน FER เข้าเทรด 300 ล้านบาท เพิ่มทุน TAPAC เข้าเทรด 103,816,367 หุ้น	UP XD @ 1.34 บาท UPF XD @ 7.10 บาท จ่าย 20 เม.ย. 60 DCON XD @ 0.008 บาท จ่าย 9 พ.ค. 60 KCE XD @ 1.10 บาท จ่าย 15 พ.ค. 60 LEE XD @ 0.24 บาท จ่าย 18 พ.ค. 60 CGH XD @ 0.02774 บาท JAS XD @ 0.25 บาท จ่าย 25 พ.ค. 60  เข้าเทรด SET วันแรก AAV06C1803A AOT06C1707A, AOT06P1707A BDMS06C1803A IRPC06C1803A LH06C1803A SPRC06C1707A STEC06C1803A TOP06C1803A  ส่วนเพิ่ม MINT06C1802A เข้าเทรด 80 ล้านบาท
27 มี.ค. 60	28 มี.ค. 60	29 มี.ค. 60	30 มี.ค. 60	31 มี.ค. 60
SF XD @ 0.20 บาท จ่าย 18 เม.ย. 60 LIT XD @ 0.0112 บาท LIT XD @ 10:1 หุ้น จ่าย 19 เม.ย. 60 SUC XD @ 2 บาท จ่าย 21 เม.ย. 60 INOX XD @ 0.0495 บาท จ่าย 18 พ.ค. 60 ROH XD @ 0.90 บาท จ่าย 19 พ.ค. 60 PERM XD @ 0.15 บาท จ่าย 26 พ.ค. 60 LIT XW 5:4 @ 2.5 บาท TAPAC XW 3:1 @ ฟรี  ขึ้น SP เพื่อใช้สิทธิครั้งสุดท้าย ADVA27P1703A BEAU27C1703A BEM27C1703A CBG27C1703A IVL27C1703A, IVL27P1703A MTL27C1703A PTT27C1703A, PTT27P1703A ตั้งแต่ 27 - 30 มี.ค. 60	SEAOIL XD @ 0.05 บาท จ่าย 23 พ.ค. 60 TCMC XD @ 0.12 บาท จ่าย 25 พ.ค. 60 ITD XD @ 0.01026 บาท จ่าย 26 พ.ค. 60  UREKA-W1 ขึ้น SP เพื่อใช้สิทธิครั้งสุดท้าย ตั้งแต่ 28 มี.ค. - 21 เม.ย. 60	PTT XD @ 10 บาท จ่าย 15 พ.ค. 60 TIC XD @ 0.70 บาท จ่าย 16 พ.ค. 60  ขึ้น SP เพื่อใช้สิทธิครั้งสุดท้าย AAV42C1703A ANAN42C1703A BJCH42C1703A TVO42C1703A ตั้งแต่ 29 มี.ค. - 3 เม.ย. 60	TGCI XD @ 0.08 บาท จ่าย 21 เม.ย. 60 CIG XW 5:1 @ ฟรี  ขึ้น SP เพื่อใช้สิทธิครั้งสุดท้าย AOT13C1703A S5013C1703A, S5013P1703A S5013C1703B, S5013P1703B S5013C1703C, S5013P1703C S5013C1703D, S5013P1703D S5013C1703E, S5013P1703E S5013C1703F, S5013P1703F AOT08C1703A BEM08P1703A BTS08C1703A CK08C1703A CPAL08P1703A IRPC08C1703A IVL08C1703A JAS08C1703A, JAS08P1703A MINT08P1703A SCC08C1703A, SCC08P1703A STEC08C1703A TASC08C1703A BBL23C1703A BDMS23C1703A EART23C1703A ICHI23C1703A KTB23C1703A SCC23C1703A TOP23C1703A TRUE23C1703A S5006C1703A, S5006P1703A S5006C1703B, S5006P1703B BANP24C1703A BANP01C1703A, BANP01P1703A BDMS01C1703A, BDMS01P1703A BEM01C1703A, BEM01P1703A BH01C1703A, BH01P1703A BTS01C1703A, BTS01P1703A IVL01C1703A, IVL01P1703A PTTG01C1703A, PTTG01P1703A QH01C1703A, QH01P1703A S5001C1703F, S5001P1703F S5001C1703G, S5001P1703G S5001C1703H, S5001P1703H S5001C1703I, S5001P1703I SCC01C1703A, SCC01P1703A TCAPO1C1703A, TCAPO1P1703A TMB01C1703A, TMB01P1703A S5028C1703A, S5028P1703A S5028C1703B, S5028P1703B S5028C1703C, S5028P1703C S5028P1703D ตั้งแต่ 31 มี.ค. - 5 เม.ย. 60	

**Disclaimer**

บริษัทหลักทรัพย์ เคจีไอ (ประเทศไทย) จำกัด (มหาชน) ("บริษัท") มิได้ให้การรับรองใดๆ ถึงความถูกต้องและแท้จริงของข้อมูลในเอกสารนี้ ("ข้อมูล") ดังนั้นไม่ว่าจะด้วยเหตุใดก็ตาม บริษัทไม่ขอรับผิดชอบต่อความเสียหายในรายได้ หรือผลประโยชน์ใดๆ ทั้งทางตรงและทางอ้อมที่เกิดขึ้นจากการใช้ ข้อมูล และข้อมูลนี้มิได้จัดทำขึ้นเพื่อเป็นการชักชวนหรือชี้แนะให้ซื้อขายหลักทรัพย์ใดๆ ทั้งนี้ข้อมูลถูกจัดทำขึ้นจากแหล่งข้อมูลที่เป็นปัจจุบันและ บริษัทสงวนสิทธิในการแก้ไขข้อความใดๆ ในเอกสารนี้โดยมิต้องบอกกล่าวล่วงหน้า

**ปฏิทินหุ้น (ต่อ)**

จันทร์	อังคาร	พุธ	พฤหัสบดี	ศุกร์
3 เม.ย. 60	4 เม.ย. 60	5 เม.ย. 60	6 เม.ย. 60	7 เม.ย. 60
CSL XD @ 0.22 บาท จ่าย 25 เม.ย. 60 TCOAT XD @ 0.80 บาท จ่าย 25 พ.ค. 60 CHARAN XD @ 1.50 บาท จ่าย 26 พ.ค. 60 ขึ้น SP เพื่อใช้สิทธิครั้งสุดท้าย PTT24C1703A AAV06C1703A BDMS06C1703A IRPC06C1703A LH06C1703A STEC06C1703A TOP06C1703A UNIQ06C1703A BANP11C1703A BTS11C1703A CENT11C1703A CK11C1703A DTAC11C1703A ICHI11C1703A LPN11C1703A MTL11C1703A PTT11C1703A, PTT11P1703A TASC11C1703A TMB11C1703A TTA11C1703A ตั้งแต่ 3 - 7 เม.ย. 60 TGPRO-W1 ตั้งแต่ 3 - 28 เม.ย. 60	THCOM XD @ 0.70 บาท จ่าย 26 เม.ย. 60 SCC XD @ 10.50 บาท จ่าย 27 เม.ย. 60 SMPC XD @ 0.34 บาท จ่าย 28 เม.ย. 60 IRCP-W2 ขึ้น SP เพื่อใช้สิทธิครั้งสุดท้าย ตั้งแต่ 4 เม.ย. - 16 พ.ค. 60	ADVANC XD @ 4.29 บาท จ่าย 23 เม.ย. 60 THE XW 1:2 @ ฟรี	วันพระบาทสมเด็จพระพุทธยอดฟ้าจุฬาโลก และวันตรุษสงกรานต์จักรีบรมราชวงศ์	BPP XD @ 0.25 บาท CSP XD @ 0.1 บาท จ่าย 26 เม.ย. 60 NDR XD @ 0.097 บาท จ่าย 27 เม.ย. 60 INTUCH XD @ 1.61 บาท KBANK XD @ 3.50 บาท SCCC XD @ 7 บาท SPA XD @ 0.05 บาท จ่าย 28 เม.ย. 60 WIJK XD @ 0.20 บาท จ่าย 2 พ.ค. 60 SCCC XR 3.382353:1 @ 250 บาท LH-W3 ขึ้น SP เพื่อใช้สิทธิครั้งสุดท้าย ตั้งแต่ 7 เม.ย. - 4 พ.ค. 60
10 เม.ย. 60	11 เม.ย. 60	12 เม.ย. 60	13 เม.ย. 60	14 เม.ย. 60
BANPU XD @ 0.25 บาท MINT XD @ 0.35 บาท จ่าย 28 เม.ย. 60 MATCH XR 1:0.213656 @ 2 บาท DCORP-W1 ขึ้น SP เพื่อใช้สิทธิครั้งสุดท้าย ตั้งแต่ 10 เม.ย. - 8 พ.ค. 60	BM XD @ 0.08 บาท จ่าย 28 เม.ย. 60 ATP30 XD @ 0.01348 บาท ATP30 XD @ 8:1 ขึ้น จ่าย 2 พ.ค. 60 K XD @ 0.09 บาท จ่าย 3 พ.ค. 60	FSMART XD @ 0.25 บาท จ่าย 28 เม.ย. 60 HMPRO XD @ 0.15 บาท S11 XD @ 0.23 บาท SUTHA XD @ 0.09 บาท จ่าย 3 พ.ค. 60 RP XD @ 0.30 บาท จ่าย 4 พ.ค. 60 RS XW 5:1 @ ฟรี	วันสงกรานต์	วันสงกรานต์

**Disclaimer**

บริษัทหลักทรัพย์ เคจีไอ (ประเทศไทย) จำกัด (มหาชน) ("บริษัท") มิได้ให้การรับรองใดๆ ถึงความถูกต้องและแท้จริงของข้อมูลในเอกสารนี้ ("ข้อมูล") ดังนั้นไม่ว่าจะด้วยเหตุใดก็ตาม บริษัทไม่ขอรับผิดชอบต่อความเสียหายในรายได้ หรือผลประโยชน์ใดๆ ทั้งทางตรงและทางอ้อมที่เกิดขึ้นจากการใช้ ข้อมูล และข้อมูลนี้มีได้จัดทำขึ้นเพื่อเป็นการชักชวนหรือชี้แนะให้ซื้อขายหลักทรัพย์ใดๆ ทั้งนี้ข้อมูลถูกจัดทำขึ้นจากแหล่งข้อมูลที่เป็นปัจจุบันและ บริษัทสงวนสิทธิในการแก้ไขข้อความใดๆ ในเอกสารนี้โดยมิต้องบอกกล่าวล่วงหน้า

ปฏิทินหุ้น (ต่อ)

จันทร์	อังคาร	พุธ	พฤหัสบดี	ศุกร์
17 เม.ย. 60	18 เม.ย. 60	19 เม.ย. 60	20 เม.ย. 60	21 เม.ย. 60
SELIC XD @ 0.053 บาท จ่าย 27 พ.ค. 60 JMART XD @ 0.01853 บาท JMART XD @ 6:1 หุ้น JMT XD @ 0.66 บาท ORI XD @ 0.04 บาท ORI XD @ 2.50:1 หุ้น SPRC XD @ 0.6446 บาท TCAP XD @ 1.20 บาท จ่าย 3 พ.ค. 60 COL XD @ 0.55 บาท TMB XD @ 0.06 บาท TOG XD @ 0.32 บาท จ่าย 4 พ.ค. 60 YUASA XD @ 0.19 บาท จ่าย 5 พ.ค. 60	MAJOR XD @ 0.60 บาท จ่าย 3 พ.ค. 60 FORTH XD @ 0.17 บาท HPT XD @ 0.01 บาท จ่าย 4 พ.ค. 60 BIG XD @ 0.07 บาท KGI XD @ 0.38 บาท จ่าย 9 พ.ค. 60	BEM XD @ 0.06 บาท TTCL XD @ 0.22 บาท จ่าย 4 พ.ค. 60 AIT XD @ 1.5 บาท MCS XD @ 0.48 บาท SAMCO XD @ 0.01111 บาท SAMCO XD @ 11.25:1 หุ้น TVI XD @ 0.05 บาท จ่าย 9 พ.ค. 60	BBL XD @ 4.50 บาท จ่าย 11 พ.ค. 60	SABINA XD @ 0.14 บาท จ่าย 9 พ.ค. 60 KTC XD @ 4 บาท จ่าย 16 พ.ค. 60
24 เม.ย. 60	25 เม.ย. 60	26 เม.ย. 60	27 เม.ย. 60	28 เม.ย. 60
BIZ XD @ 0.10 บาท SCB XD @ 4 บาท จ่าย 9 พ.ค. 60 QH XD @ 0.08 บาท จ่าย 12 พ.ค. 60 EASTW XD @ 0.27 บาท จ่าย 16 พ.ค. 60 TACC XD @ 0.08 บาท จ่าย 17 พ.ค. 60 ACAP XW 4:1 @ ฟรี	APCO XD @ 0.043 บาท จ่าย 9 พ.ค. 60 EKH XD @ 0.10 บาท GUNKUL XD @ 6:1 หุ้น GUNKUL XD @ 0.04 บาท จ่าย 16 พ.ค. 60 ASIAN XD @ 0.21 บาท GIFT XD @ 0.135 บาท จ่าย 17 พ.ค. 60 CSS XD @ 0.10 บาท จ่าย 18 พ.ค. 60 COM7 XD @ 0.25 บาท จ่าย 19 พ.ค. 60 NOK XR 1:1 @ 2.40 บาท NOK XW 4(XR):1 @ ฟรี  PPM-W1 ขึ้น SP เพื่อใช้สิทธิครั้งสุดท้าย ตั้งแต่วันที่ 25 เม.ย. - 19 พ.ค. 60	TISCO XD @ 3.50 บาท จ่าย 12 พ.ค. 60 MTLS XD @ 0.1 บาท จ่าย 15 พ.ค. 60 NOBLE XD @ 0.22 บาท THRE XD @ 0.05 บาท THREL XD @ 0.2 บาท จ่าย 16 พ.ค. 60 INET XD @ 0.0789 บาท TBSP XD @ 0.525 บาท TSE XD @ 0.11 บาท จ่าย 17 พ.ค. 60 SSF XD @ 0.30 บาท จ่าย 18 พ.ค. 60 CHG XD @ 0.012 บาท MFC XD @ 1.55 บาท จ่าย 19 พ.ค. 60	MFEC XD @ 0.35 บาท จ่าย 15 พ.ค. 60 GC XD @ 0.20 บาท KWC XD @ 7 บาท SAUCE XD @ 1.15 บาท จ่าย 17 พ.ค. 60 CPALL XD @ 1.00 บาท KKC XD @ 0.10 บาท TM XD @ 0.0055555557 บาท TM XD @ 10:1 หุ้น จ่าย 18 พ.ค. 60 KOOL XD @ 0.0454 บาท LHBANK XD @ 0.052 บาท LRH XD @ 0.26 บาท MBAX XD @ 0.20 บาท MC XD @ 0.50 บาท PB XD @ 0.91 บาท TIPCO XD @ 0.16 บาท TWPC XD @ 0.21 บาท UKEM XD @ 0.045 บาท จ่าย 19 พ.ค. 60 A XD @ 0.05 บาท SCG XD @ 0.14 บาท จ่าย 23 พ.ค. 60 GYT XD @ 20 บาท จ่าย 24 พ.ค. 60	ALUCON XD @ 15 บาท จ่าย 16 พ.ค. 60 COLOR XD @ 0.035 บาท จ่าย 17 พ.ค. 60 NETBAY XD @ 0.223 บาท PDI XD @ 1 บาท SE-ED XD @ 0.01 บาท KKC XD @ 0.138 บาท AHC XD @ 0.63 บาท BEAUTY XD @ 0.138 บาท GTB XD @ 0.032 บาท HFT XD @ 0.10 บาท JSP XD @ 0.01 บาท LPH XD @ 0.20 บาท PRAKIT XD @ 0.10 บาท PRAKIT XD @ 10:1 หุ้น RML XD @ 0.07 บาท SAWAD XD @ 0.005 บาท SAWAD XD @ 25:1 หุ้น SC XD @ 0.19 บาท จ่าย 19 พ.ค. 60 TPBI XD @ 0.60 บาท จ่าย 22 พ.ค. 60 BIGC XD @ 1.90 บาท ICC XD @ 1.15 บาท KKP XD @ 4.00 บาท WACOAL XD @ 1.30 บาท XO XD @ 0.08 บาท จ่าย 23 พ.ค. 60 AQUA XD @ 0.01 บาท TVT XD @ 0.045 บาท จ่าย 24 พ.ค. 60 FER XW 3:1 @ ฟรี TFG XW 10:1 @ ฟรี WAVE XW 10:1 @ ฟรี

**Disclaimer**

บริษัทหลักทรัพย์ เคจีไอ (ประเทศไทย) จำกัด (มหาชน) ("บริษัท") มิได้ให้การรับรองใดๆ ถึงความถูกต้องและแท้จริงของข้อมูลในเอกสารนี้ ("ข้อมูล") ดังนั้นไม่ว่าจะด้วยเหตุใดก็ตาม บริษัทไม่ขอรับผิดชอบต่อความเสียหายในรายได้ หรือผลประโยชน์ใดๆ ทั้งทางตรงและทางอ้อมที่เกิดขึ้นจากการใช้ ข้อมูล และข้อมูลนี้มีไว้จัดทำขึ้นเพื่อเป็นการชักชวนหรือชี้แนะให้ซื้อขายหลักทรัพย์ใดๆ ทั้งนี้ข้อมูลถูกจัดทำขึ้นจากแหล่งข้อมูลที่เป็นปัจจุบันและ บริษัทสงวนสิทธิในการแก้ไขข้อความใดๆ ในเอกสารนี้โดยมิต้องบอกกล่าวล่วงหน้า

## ปฏิทินหุ้น (ต่อ)

จันทร์	อังคาร	พุธ	พฤหัสบดี	ศุกร์
1 พ.ค. 60	2 พ.ค. 60	3 พ.ค. 60	4 พ.ค. 60	5 พ.ค. 60
วันแรงงานแห่งชาติ	KTIS XD @ 0.10 บาท จ่าย 16 พ.ค. 60 ALLA XD @ 0.02 บาท BFIT XD @ 0.03 บาท BFIT XD @ 20:1 หุ้น SQ XD @ 0.05 บาท TICON XD @ 0.08 บาท จ่าย 19 พ.ค. 60 GLOW XD @ 4.292 บาท จ่าย 24 พ.ค. 60 ASEFA XD @ 0.32 บาท ASIA XD @ 0.85 บาท RICHY XD @ 0.0063 บาท RICHY XD @ 24:1 หุ้น SENA XD @ 0.00996 บาท SENA XD @ 16:1 หุ้น จ่าย 25 พ.ค. 60 RICHY XR 5:1 @ 1.40 บาท RICHY XW 1(XR):1 @ ฟรี (RICHY-W1) RICHY XW 1(XR):1 @ ฟรี (RICHY-W2)	SEAFCO XD @ 0.15 บาท จ่าย 17 พ.ค. 60 SLP XD @ 0.035 บาท จ่าย 18 พ.ค. 60 AMATA XD @ 0.30 บาท AMATAV XD @ 0.05 บาท IHL XD @ 0.15 บาท PIMO XD @ 0.032 บาท SIS XD @ 0.40 บาท TPAC XD @ 0.11 บาท TPCORP XD @ 0.70 บาท TWZ XD @ 0.00785 บาท จ่าย 19 พ.ค. 60 AI XD @ 0.09 บาท OCC XD @ 0.70 บาท SITHAI XD @ 0.10 บาท SPI XD @ 0.35 บาท TNL XD @ 0.85 บาท จ่าย 22 พ.ค. 60 AKP XD @ 0.07 บาท BTNC XD @ 0.75 บาท IVL XD @ 0.36 บาท LST XD @ 0.10 บาท M XD @ 1.10 บาท MOONG XD @ 0.18 บาท NC XD @ 0.22 บาท PLAT XD @ 0.18 บาท S&J XD @ 1.20 บาท SAPPE XD @ 0.54 บาท SPC XD @ 1.30 บาท TRU XD @ 0.09 บาท TTA XD @ 0.05 บาท UPOIC XD @ 0.15 บาท จ่าย 23 พ.ค. 60 ABICO XD @ 0.075 บาท BROOK XD @ 0.05 บาท BRR XD @ 0.022222222222 บาท BRR XD @ 5:1 หุ้น CPF XD @ 0.45 บาท FE XD @ 7 บาท FNS XD @ 0.10 บาท MALEE XD @ 1.15 บาท MK XD @ 0.25 บาท PAF XD @ 0.0222 บาท SALEE XD @ 0.035 บาท STA XD @ 0.40 บาท THIP XD @ 14.18 บาท TPCH XD @ 0.03 บาท TPOLY XD @ 0.01153 บาท จ่าย 24 พ.ค. 60 ALT XD @ 0.10 บาท CPR XD @ 0.14 บาท KCM XD @ 0.0076 บาท L&E XD @ 0.15 บาท RPH XD @ 0.048 บาท จ่าย 25 พ.ค. 60 AJ XD @ 0.20 บาท ANAN XD @ 0.085 บาท OHTL XD @ 5 บาท SORKON XD @ 2.75 บาท SST XD @ 0.011111111111 บาท SST XD @ 10:1 หุ้น TC XD @ 0.10 บาท จ่าย 26 พ.ค. 60 PIMO XW 5:1 @ ฟรี	ARROW XD @ 0.40 บาท จ่าย 19 พ.ค. 60 MODERN XD @ 0.10 บาท SRICHA XD @ 0.40 บาท WHA XD @ 0.1536 บาท จ่าย 23 พ.ค. 60 BGT XD @ 0.012 บาท CI XD @ 0.06 บาท CI XD @ 8:1 หุ้น EPSCO XD @ 0.04 บาท EPSCO XD @ 25:1 หุ้น LH XD @ 0.30 บาท จ่าย 24 พ.ค. 60 AMC XD @ 0.20 บาท AU XD @ 0.0075 บาท AU XD @ 8:1 หุ้น BAY XD @ 0.45 บาท BEC XD @ 0.15 บาท ESTAR XD @ 0.04 บาท GL XD @ 0.2470-0.2740 บาท NEW XD @ 0.50 บาท SHANG XD @ 2 บาท VNT XD @ 0.45 บาท จ่าย 25 พ.ค. 60 CK XD @ 0.25 บาท CSR XD @ 1.80 บาท NNCL XD @ 0.037 บาท PPM XD @ 0.035 บาท QTC XD @ 0.03 บาท ROCK XD @ 0.25 บาท SSSC XD @ 2.20 บาท TRC XD @ 0.004 บาท TRC XD @ 7:1 หุ้น VARO XD @ 0.12 บาท จ่าย 26 พ.ค. 60 CI XW 8:1 @ ฟรี QTC XW 4:1 @ ฟรี  PPM-W1 ขึ้น SP เพื่อใช้สิทธิอีกครั้งสุดท้าย ตั้งแต่วันที่ 4 - 18 พ.ค. 60	วันฉัตรมงคล

**Disclaimer**

บริษัทหลักทรัพย์ เคจีไอ (ประเทศไทย) จำกัด (มหาชน) ("บริษัท") มิได้ให้การรับรองใดๆ ถึงความถูกต้องและแท้จริงของข้อมูลในเอกสารนี้ ("ข้อมูล") ดังนั้นไม่ว่าจะด้วยเหตุใดก็ตาม บริษัทไม่ขอรับผิดชอบต่อความเสียหายในรายได้ หรือผลประโยชน์ใดๆ ทั้งทางตรงและทางอ้อมที่เกิดขึ้นจากการใช้ ข้อมูล และข้อมูลนี้มีได้จัดทำขึ้นเพื่อเป็นการชักชวนหรือชี้แนะให้ซื้อขายหลักทรัพย์ใดๆ ทั้งนี้ข้อมูลถูกจัดทำขึ้นจากแหล่งข้อมูลที่เป็นปัจจุบันและ บริษัทสงวนสิทธิในการแก้ไขข้อความใดๆในเอกสารนี้โดยมิต้องบอกกล่าวล่วงหน้า

**ปฏิทินฐัฒนุ้ (ต่อ)**

จันทร	อังการ	พุธ	พฤหัสบดี	ศุกร
8 พ.ค. 60	9 พ.ค. 60	10 พ.ค. 60	11 พ.ค. 60	12 พ.ค. 60
SVI XD @ 0.08 บาท จ่าย 22 พ.ค. 60 HTECH XD @ 0.11 บาท ILINK XD @ 0.2 บาท JUBILE XD @ 0.30 บาท SCN XD @ 0.14 บาท TPA XD @ 0.50 บาท จ่าย 23 พ.ค. 60 BCH XD @ 0.10 บาท CCP XD @ 0.022 บาท PCSGH XD @ 0.12 บาท PJW XD @ 0.13 บาท PR XD @ 1.22 บาท TF XD @ 2.20 บาท จ่าย 24 พ.ค. 62 2S XD @ 0.10 บาท 2S XD @ 3:1 ฐัฒนุ้ AKR XD @ 0.025 บาท AP XD @ 0.30 บาท BAFS XD @ 1 บาท CHOTI XD @ 16 บาท CMO XD @ 0.055 บาท EASON XD @ 0.05 บาท NYT XD @ 0.60 บาท PL XD @ 0.19 บาท PPS XD @ 0.00556 บาท PPS XD @ 5:1 ฐัฒนุ้ VIBHA XD @ 0.035 บาท จ่าย 25 พ.ค. 60 BJC XD @ 0.38 บาท BWG XD @ 0.043 บาท CENTEL XD @ 0.55 บาท CHEWA XD @ 0.03 บาท COMAN XD @ 0.051 บาท ECF XD @ 0.0535 บาท FMT XD @ 2 บาท JWD XD @ 0.08 บาท KTB XD @ 0.86 บาท KTB-P XD @ 1.0145 บาท NPK XD @ 0.24 บาท PREB XD @ 1 บาท ROBINS XD @ 1.25 บาท SIAM XD @ 0.01 บาท SMIT XD @ 0.18 บาท SYNTEC XD @ 0.11 บาท TOPP XD @ 5.15 บาท TRT XD @ 0.13 บาท TSTE XD @ 0.06 ฐัฒนุ้ จ่าย 26 พ.ค. 60 BLA XD @ 0.43 บาท 2S XW 3:1 @ ฐัฒนุ้ FOCUS XR 2:1 @ 1.2 บาท FOCUS XW 1(XR):0.5 @ ฐัฒนุ้ SMM XW 4:1 @ ฐัฒนุ้ WIN XR 10:1 @ ฐัฒนุ้ VIBHA XW 13:1 @ ฐัฒนุ้	KAMART XD @ 0.07 บาท KAMART XD @ 3:1 ฐัฒนุ้ จ่าย 26 พ.ค. 60	วันวิสาขบูชา	PF XD @ 0.04 บาท UMI XD @ 0.085 บาท จ่าย 26 พ.ค. 60 NCL XW 6.50:1 @ ฐัฒนุ้	ATP30 XW 4:1 @ ฐัฒนุ้

 ฐัฒนุ้: ตลาดหลักทรัพย์ฯ  
 หมายเหตุ:

ประจำวันที่ 24 มี.ค. 60

IPO : ฐัฒนุ้เข้าใหม่

XD : ฐัฒนุ้หลักทรัพย์ไม่ได้สิทธิรับเงินเป็นผล

XE : วันปิดสมุดทะเบียนผู้ถือใบสำคัญแสดงสิทธิ เพื่อการใช้สิทธิแปลงสภาพก่อนกำหนด

XR : ฐัฒนุ้หลักทรัพย์ไม่ได้สิทธิจองฐัฒนุ้ใหม่

XT : ฐัฒนุ้หลักทรัพย์ไม่ได้สิทธิรับใบสำคัญแสดงสิทธิในการฐัฒนุ้เพิ่มทุนที่โอนสิทธิได้

XW : ฐัฒนุ้หลักทรัพย์ไม่ได้สิทธิรับใบสำคัญแสดงสิทธิที่จะฐัฒนุ้หลักทรัพย์

XN : ฐัฒนุ้หลักทรัพย์ไม่มีสิทธิในการรับเงินคืนจากการลดทุน

XB : ฐัฒนุ้หลักทรัพย์ไม่ได้สิทธิจองฐัฒนุ้ใหม่ ในกรณีต่อไปนี้

- สิทธิจองฐัฒนุ้ปฐมสิทธิ ที่จัดสรรให้แก่ผู้ถือฐัฒนุ้สามัญ

- สิทธิจองฐัฒนุ้สามัญ ที่จัดสรรให้แก่ผู้ถือฐัฒนุ้ปฐมสิทธิ

- สิทธิในการจองฐัฒนุ้ที่เสนอขายให้แก่ประชาชนทั่วไป (Public Offering) โดยจัดสรรให้แก่ผู้ถือฐัฒนุ้เดิมของบริษัท

- สิทธิในการจองฐัฒนุ้ของบริษัทในเครือ

<http://www.kgiworld.co.th>

\*บริษัทอาจเป็นผู้ออกไปสำคัญแสดงสิทธิของฐัฒนุ้บนหลักทรัพย์นี้

**Disclaimer**

บริษัทหลักทรัพย์ เคจีไอ (ประเทศไทย) จำกัด (มหาชน) ("บริษัท") มิได้ให้การรับรองใดๆ ถึงความถูกต้องและแท้จริงของข้อมูลในเอกสารนี้ ("ข้อมูล") ดังนั้นไม่ว่าจะด้วยเหตุใดก็ตาม บริษัทไม่ขอรับผิดชอบต่อความเสียหายใดๆ หรือผลประโยชน์ใดๆ ทั้งทางตรงและทางอ้อมที่เกิดขึ้นจากการใช้ ข้อมูล และข้อมูลนี้มิได้จัดทำขึ้นเพื่อเป็นการชักชวนหรือชี้แนะให้ซื้อขายหลักทรัพย์ใดๆ ทั้งนี้ข้อมูลถูกจัดทำขึ้นจากแหล่งข้อมูลที่เป็นปัจจุบันและ บริษัทสงวนสิทธิในการแก้ไขข้อความใดๆ ในเอกสารนี้โดยมิต้องบอกกล่าวล่วงหน้า

**รายชื่อหลักทรัพย์ที่สมาชิกต้องดำเนินการให้ลูกค้าวางเงินสดไว้ล่วงหน้ากับสมาชิกเต็มจำนวนที่จะซื้อ (Cash Balance)**

รายชื่อหุ้น	วันที่เริ่มต้น	วันที่สิ้นสุด
SGF	14/02/2017	24/03/2017
SGF-P1	14/02/2017	24/03/2017
AMA	06/03/2017	24/03/2017
AMANAHAH	06/03/2017	24/03/2017
ETE	27/02/2017	07/04/2017
<b>MONO</b>	<b>20/03/2017</b>	<b>07/04/2017</b>
<b>MONO-W1</b>	<b>20/03/2017</b>	<b>07/04/2017</b>
<b>SPPT</b>	<b>20/03/2017</b>	<b>07/04/2017</b>
<b>TSF</b>	<b>22/03/2017</b>	<b>11/04/2017</b>
CBG	06/03/2017	12/04/2017
PPM	06/03/2017	12/04/2017
PPM-W1	06/03/2017	12/04/2017
GL	13/03/2017	21/04/2017
GL-W4	13/03/2017	21/04/2017
ITEL	13/03/2017	21/04/2017
RPH	13/03/2017	21/04/2017
<b>EE</b>	<b>20/03/2017</b>	<b>28/04/2017</b>
<b>RCI</b>	<b>20/03/2017</b>	<b>28/04/2017</b>

ที่มา: ตลาดหลักทรัพย์ฯ และ เคจีไอ (ประเทศไทย)

**Disclaimer**

บริษัทหลักทรัพย์ เคจีไอ (ประเทศไทย) จำกัด (มหาชน) ("บริษัท") มิได้ให้การรับรองใดๆ ถึงความถูกต้องและแท้จริงของข้อมูลในเอกสารนี้ ("ข้อมูล") ดังนั้นไม่ว่าจะด้วยเหตุใดก็ตาม บริษัทไม่ขอรับผิดชอบต่อความเสียหายในรายได้ หรือผลประโยชน์ใดๆ ทั้งทางตรงและทางอ้อมที่เกิดขึ้นจากการใช้ ข้อมูล และข้อมูลนี้มีได้จัดทำขึ้นเพื่อเป็นการชักชวนหรือชี้แนะให้ซื้อขายหลักทรัพย์ใดๆ ทั้งนี้ข้อมูลถูกจัดทำขึ้นจากแหล่งของข้อมูลที่เป็นปัจจุบันและ บริษัทสงวนสิทธิในการแก้ไขข้อความใดๆในเอกสารนี้โดยมิต้องบอกกล่าวล่วงหน้า

**รายงานผลสำรวจการกำกับดูแลกิจการบริษัทจดทะเบียน (CG Report)**

**บริษัทที่ได้คะแนนอยู่ในระดับ "ดีเลิศ (Excellent)"**

ชื่อย่อ	ชื่อบริษัท	ชื่อย่อ	ชื่อบริษัท	ชื่อย่อ	ชื่อบริษัท
AOT	บริษัท ท่าอากาศยานไทย	GPSC	บริษัท โกลบอล เพาเวอร์ ซินเนอร์ยี จำกัด	PTTGC	บริษัท พีทีที โกลบอล เคมิคอล
BCP	บริษัท บางจากปิโตรเลียม	HMPRO	บริษัท โฮม โปรดักส์ เซ็นเตอร์	QH	บริษัท ควอลิตี้เฮาส์
BIGC	บริษัท บีซี ซูเปอร์เซ็นเตอร์	IRPC	บริษัท ไออาร์พีซี	RATCH	บริษัท ผลิตไฟฟ้าราชบุรีโฮลดิ้ง
BTS	บริษัท บีทีเอส กรุ๊ป โฮลดิ้งส์	KBANK	ธนาคารกรุงไทย	SCB	ธนาคารไทยพาณิชย์
CK	บริษัท ข.การช่าง	KCE	บริษัท เคซีอี ซีเล็คโทรนิคส์	SCC	บริษัทปูนซิเมนต์ไทย จำกัด
CPF	บริษัท เจริญโภคภัณฑ์อาหาร	KKP	ธนาคารเกียรตินาคิน	SPALI	บริษัท สุภาลัย
CPN	บริษัท เซ็นทรัลพัฒนา	KTB	ธนาคารกรุงไทย	STEC	บริษัท ซีโน-ไทย เอ็นจิเนียริ่งแอนด์คอนสตรัคชั่น จำกัด
DELTA	บริษัท เดลต้า อีเล็คโทรนิคส์ (ประเทศไทย)	KTC	บริษัท บัตรกรุงไทย	SVI	บริษัท เอสวีไอ
DRT	บริษัท กระเบื้องหลังคาตราเพชร	LPN	บริษัท แอล.พี.เอ็น.ดีเวลลอปเม้นท์	TCAP	บริษัท ทูนอนซาด
DTAC	บริษัท โทเทิล แอ็คเซ็ส คอมมูนิเคชั่น	MINT	บริษัท ไมเนอร์ อินเตอร์เนชั่นแนล	TISCO	บริษัท ทีเอสไอไฟแนนเชียลกรุ๊ป
EGCO	บริษัท ผลิตไฟฟ้า	PTT	บริษัท ปตท.	TMB	ธนาคารทหารไทย
GFPT	บริษัท จีเอฟพีที	PTTEP	บริษัท ปตท.สำรวจและผลิตปิโตรเลียม	TOP	บริษัท ไทยออยล์


**บริษัทที่ได้คะแนนอยู่ในระดับ "ดีมาก (Very Good)"**

ชื่อย่อ	ชื่อบริษัท	ชื่อย่อ	ชื่อบริษัท	ชื่อย่อ	ชื่อบริษัท
AAV	บริษัท เอเชีย เออีเอ็น	CKP	บริษัท ซีเค พาวเวอร์ จำกัด	PYLON	บริษัท ไพลอน
ADVANC	บริษัท แอดวานซ์ อินโฟร์ เซอร์วิส	DCC	บริษัท ไดนาสตีเซรามิค	ROBINS	บริษัท ห้างสรรพสินค้าโรบินสัน
ANAN	บริษัท อนันดา ดีเวลลอปเม้นท์ จำกัด	ERW	บริษัท ดี เอชวี จำกัด	SEAFCO	บริษัท ซีพีเอฟ
AP	บริษัท เอเชียโทรคอมเมอร์เชียล ดีเวลลอปเม้นท์	GLOBAL	บริษัท สยามโกลบอลเฮาส์	SPRC	บริษัท สดาร์ ปิโตรเลียม รีไฟน์นิ่ง
BANPU	บริษัท บานปู	GLOW	บริษัท โกลด์ พลัสงาน	TASCO	บริษัท ทีบีทีเอสเฟอิลท์
BBL	ธนาคารกรุงเทพ	GUNKUL	บริษัท กังกุลเซ็นนิเอริ่ง	TMT	บริษัท ต้ามลักไทย
BDMS	บริษัท กรุงเทพดุสิตเวชการ จำกัด	LH	บริษัท แลนด์แอนด์เฮาส์	TRUE	บริษัท ทรู คอร์ปอเรชั่น
BEM	บริษัท ทางด่วนและรถไฟฟ้ากรุงเทพ จำกัด	MALEE	บริษัท มาลีสามพราน	TVO	บริษัท ทีวีสไทย
CENDEL	บริษัท โรงแรมเซ็นทรัลพลาซ่า	MTLS	บริษัท เมืองไทย ลิสซิ่ง จำกัด		
CHG	บริษัท โรงพยาบาลจุฬาลงกรณ์ จำกัด	PACE	บริษัท เพช ดีเวลลอปเม้นท์ คอร์ปอเรชั่น		


**บริษัทที่ได้คะแนนอยู่ในระดับ "ดี (Good)"**

ชื่อย่อ	ชื่อบริษัท	ชื่อย่อ	ชื่อบริษัท	ชื่อย่อ	ชื่อบริษัท
BA	บริษัท การบินกรุงเทพ จำกัด	MAKRO	บริษัท สยามแม็คโคร	SCN	บริษัท สแกน อินเตอร์ จำกัด
BH	บริษัท โรงพยาบาลบำรุงราษฎร์	MODERN	บริษัท โมเดิร์นฟาร์มกรุ๊ป	SIRI	บริษัท แสนสิริ
BJCHI	บริษัท บีเจซี เฮฟวี อินดัสทรี จำกัด	NOK	บริษัท สายการบินนกแอร์ จำกัด	TKN	บริษัท แก้วแกมมอย ฟู้ดแอนด์มาร์เก็ตติ้ง จำกัด
CBG	บริษัท คาราบาวกรุ๊ป จำกัด	SAPPE	บริษัท เซ็ปเป้ จำกัด	TPCH	บริษัท ทีพีซี เพาเวอร์โฮลดิ้ง จำกัด
ILINK	บริษัท อินเทอร์เน็ตประเทศไทย จำกัด	SAWAD	บริษัท ศรีสวัสดิ์ พาวเวอร์ 1979 จำกัด	TRT	บริษัท ทรูไทย
LPH	บริษัท โรงพยาบาลลาดพร้าว จำกัด	SCI	บริษัท เอสซีอี ซีเล็คโทรนิคส์ จำกัด		

**บริษัทที่ไม่ปรากฏชื่อในรายงาน CGR**

ชื่อย่อ	ชื่อบริษัท	ชื่อย่อ	ชื่อบริษัท	ชื่อย่อ	ชื่อบริษัท
BCH	บริษัท บางกอก เซน ฮอสพิทอล จำกัด	BPP	บริษัท บ้านปู เพาเวอร์ จำกัด	FN	บริษัท เอฟเอ็น แฟคตอรี เซอร์วิส จำกัด
BCPG	บริษัท บีซีพีจี จำกัด	CPALL	บริษัท ซีพี ออลล์		

ที่มา: www.thai-iod.com

**Disclaimer :** การเปิดเผยผลการสำรวจของสมาคมส่งเสริมสถาบันกรรมการบริษัทไทย (IOD) ในเรื่องการกำกับดูแลกิจการ (Corporate Governance) นี้ เป็นการดำเนินการตามนโยบายของสำนักงานคณะกรรมการกำกับหลักทรัพย์และตลาดหลักทรัพย์ โดยการสำรวจของ IOD เป็นการสำรวจและประเมินจากข้อมูลของบริษัทจดทะเบียนในตลาดหลักทรัพย์แห่งประเทศไทย และตลาดหลักทรัพย์ เอ็มเอไอ (MAI) ที่มีการเปิดเผยต่อสาธารณะ และเป็นข้อมูลสำหรับผู้ลงทุนทั่วไปสามารถเข้าถึงได้ ดังนั้น ผลสำรวจดังกล่าวจึงเป็นการนำเสนอในมุมมองของบุคคลภายนอก โดยไม่ได้เป็นการประเมินการปฏิบัติ และไม่ได้มีการใช้ข้อมูลภายในเพื่อการประเมิน ผลสำรวจดังกล่าวเป็นผลการสำรวจ ณ วันที่ปรากฏในรายงานการกำกับดูแลกิจการของบริษัทจดทะเบียนไทยเท่านั้น ดังนั้น ผลการสำรวจจึงอาจเปลี่ยนแปลงได้ภายหลังวันดังกล่าว หรือเมื่อข้อมูลที่เกี่ยวข้องมีการเปลี่ยนแปลง ทั้งนี้ บริษัทหลักทรัพย์ เคจีไอ (ประเทศไทย) จำกัด (มหาชน) มิได้ยืนยัน ตรวจสอบ หรือรับรองถึงความถูกต้องครบถ้วนของผลการสำรวจดังกล่าวแต่อย่างใด

“บริษัทหลักทรัพย์ เคจีไอ ประเทศไทย (จำกัด) มหาชน” เป็นผู้จัดการการจัดจำหน่ายและรับประกัน การจำหน่ายหุ้นสามัญเพิ่มทุนของ บมจ. บีเจซี เฮฟวี อินดัสทรี (BJCHI), บมจ. นามยง เทอร์มินัล (NYT), บมจ. เอไอ เอนเนอร์จี้ (AIE) และ บริษัท เอส ที วี ไอ (SPVI) โดยการจัดทำเอกสารฉบับนี้เพื่อวัตถุประสงค์ในการนำเสนอข้อมูลและบทวิเคราะห์เท่านั้น การตัดสินใจลงทุนขึ้นอยู่กับดุลยพินิจของนักลงทุน ผู้ลงทุนควรพิจารณาข้อมูลเกี่ยวกับผู้จัดจำหน่ายหลักทรัพย์ก่อนที่จะมีการตัดสินใจลงทุน

บริษัทฯ ของคหบดีแพร่บทความหรืองานวิจัยที่เกี่ยวกับหลักทรัพย์ของบมจ.เอไอ เอนเนอร์จี้ (AIE) เนื่องจากบริษัทฯ ได้เข้าร่วมเป็นผู้จัดจำหน่ายหลักทรัพย์ และหลักทรัพย์ของ บมจ. เอเชียน อินซูเลเตอร์ (AI) ซึ่งเป็นบริษัทที่มีความเกี่ยวข้องกับหลักทรัพย์ AIE ที่บริษัทฯ รับจัดจำหน่ายเป็นการชั่วคราว ตั้งแต่วันที่ 2 ธ.ค. 2556 เป็นต้น ไปจนถึงวันปิดการเสนอขายหรือวันที่จัดหาหุ้นส่วนเกินได้ครบแล้วแต่กรณี

<http://www.kgiworld.co.th>

\*บริษัทอาจเป็นผู้ออกไปสำคัญแสดงสิทธิหรือทุนอื่นบนหลักทรัพย์นี้

**Disclaimer**

บริษัทหลักทรัพย์ เคจีไอ (ประเทศไทย) จำกัด (มหาชน) (“บริษัท”) มิได้ให้การรับรองใดๆ ถึงความถูกต้องและแท้จริงของข้อมูลในเอกสารนี้ (“ข้อมูล”) ดังนั้นไม่ว่าจะด้วยเหตุใดก็ตาม บริษัทไม่ขอรับผิดชอบต่อความเสียหายใดๆ ใด หรือผลประโยชน์ใดๆ ทั้งทางตรงและทางอ้อมที่เกิดขึ้นจากการใช้ ข้อมูล และข้อมูลนี้มิได้จัดทำขึ้นเพื่อเป็นการชักชวนหรือชี้แนะให้ซื้อขายหลักทรัพย์ใดๆ ทั้งนี้ข้อมูลถูกจัดทำขึ้นจากแหล่งข้อมูลที่เป็นปัจจุบันและ บริษัทสงวนสิทธิในการแก้ไขข้อความใดๆ ในเอกสารนี้โดยมิต้องบอกกล่าวล่วงหน้า



**Disclaimer**

บริษัทหลักทรัพย์ เคจีไอ (ประเทศไทย) จำกัด (มหาชน) (“บริษัท”) มิได้ให้การรับรองใดๆ ถึงความถูกต้องและแท้จริงของข้อมูลในเอกสารนี้ (“ข้อมูล”) ดังนั้นไม่ว่าจะด้วยเหตุใดก็ตาม บริษัทไม่ขอรับผิดชอบต่อความเสียหายในรายได้ หรือผลประโยชน์ใดๆ ทั้งทางตรงและทางอ้อมที่เกิดขึ้นจากการใช้ ข้อมูล และข้อมูลนี้มีได้จัดทำขึ้นเพื่อการชักชวนหรือชี้แนะให้ซื้อขายหลักทรัพย์ใดๆ ทั้งนี้ข้อมูลถูกจัดทำขึ้นจากแหล่งข้อมูลที่เป็นปัจจุบันและ บริษัทสงวนสิทธิในการแก้ไขข้อความใดๆในเอกสารนี้โดยมิต้องบอกกล่าวล่วงหน้า

**รายงานผลการประเมินโครงการประเมินการพัฒนการต่อต้านการทุจริต (Anti-corruption Progress Indicator)**
**ระดับ 5: ขยายผลสู่ผู้ที่เกี่ยวข้อง (Extended)**

ชื่อย่อ	ชื่อบริษัท	ชื่อย่อ	ชื่อบริษัท	ชื่อย่อ	ชื่อบริษัท
ADVANC	บริษัท แอดวานซ์ อินโฟร์ เซอร์วิส	GLOBAL	บริษัท สยามโกลบอลเฮาส์	QH	บริษัท ควอลิตี้เฮาส์
ANAN	บริษัท อนันดา ดีเวลลอปเม้นท์ จำกัด	GPSC	บริษัท โกลบอล เพาเวอร์ ซินเนอร์ยี จำกัด	RATCH	บริษัท ผลิตไฟฟ้าราชบุรีโฮลดิ้ง
BBL	ธนาคารกรุงเทพ	HMPRO	บริษัท โฮม โปรดักส์ เซ็นเตอร์	ROBINS	บริษัท ห้างสรรพสินค้าโรบินสัน
BCH	บริษัท บางกอก เซน ฮอสปิเทล จำกัด	IRPC	บริษัท ไออาร์พีซี	SCC	บริษัท ปูนซิเมนต์ไทย จำกัด
BDMS	บริษัท กรุงเทพดุสิตเวชการ จำกัด	KBANK	ธนาคารกรุงไทย	SIRI	บริษัท เอสซีเอส
BIGC	บริษัท บีซี ซูเปอร์เซ็นเตอร์	KCE	บริษัท เคซีอี อีเล็คโทรนิคส์	SPALI	บริษัท สุกัลย
CK	บริษัท ซี.การช่าง	KKP	ธนาคารเกียรตินาคิน	STEC	บริษัท ซี.ไอ.ไทย เอ็นจิเนียริงแอนด์คอนสตรัคชั่น จำกัด
DCC	บริษัท ไดนาสตีเซรามิก	KTB	ธนาคารกรุงไทย	TCAP	บริษัท ทูนอนชาด
DELTA	บริษัท เดลต้า อีเล็คโทรนิคส์ (ประเทศไทย)	LPH	บริษัท โรงพยาบาลลาดพร้าว จำกัด	TISCO	บริษัท ทีเอสไอไฟแนนเชียลกรุ๊ป
DRT	บริษัท กระเบื้องเคลือบดินเผาเพชร	PACE	บริษัท เพช ดีเวลลอปเม้นท์ คอร์ปอเรชั่น	TMT	บริษัท ต้าเน็กไทย
EGCO	บริษัท ผลิตไฟฟ้า	PTT	บริษัท ปตท.	TOP	บริษัท ไทยออยล์
GFPT	บริษัท จีเอฟพีที	PTTGC	บริษัท พีทีที โกลบอล เคมิคอล		

**ระดับ 4: ได้รับการรับรอง (Certified)**

ชื่อย่อ	ชื่อบริษัท	ชื่อย่อ	ชื่อบริษัท	ชื่อย่อ	ชื่อบริษัท
AAV	บริษัท เอเชีย เอวิเอชั่น	ERW	บริษัท ดี เอช อาร์ กรุ๊ป	SAPPE	บริษัท เซ็ปเป้ จำกัด
AP	บริษัท เอเชียทรีทรีทเมทรี ดีเวลลอปเม้นท์	GLOW	บริษัท โกลว์ พลังงาน	SAWAD	บริษัท ศรีสวัสดิ์ พาวเวอร์ 1979 จำกัด
BA	บริษัท การบินกรุงเทพ จำกัด	GUNKUL	บริษัท กันกุลเอ็นจิเนียริง	SCB	ธนาคารไทยพาณิชย์
BANPU	บริษัท บ้านปู	ILINK	บริษัท อินเทอร์เน็ต คอมมูนิเคชั่น	SCN	บริษัท สแกน อินเตอร์ จำกัด
BCP	บริษัท บางจากปิโตรเลียม	KTC	บริษัท บัตรกรุงไทย	SEAFSCO	บริษัท ซีพีที
BH	บริษัท โรงพยาบาลบำรุงราษฎร์	LH	บริษัท แลนด์แอนด์เฮาส์	SVI	บริษัท เอสวีไอ
BJCHI	บริษัท บีจีซี เอพี อินดัสทรี จำกัด	LPN	บริษัท แอล.พี.เอ็น.ดีเวลลอปเม้นท์	TASCO	บริษัท ทีบีทีเอสพี
CBG	บริษัท คาบวาบกรุ๊ป จำกัด	MAKRO	บริษัท สยามแม็คโคร	TKN	บริษัท ทีเคเอ็น อีอีซี จำกัด
CENDEL	บริษัท เซ็นทรัลเทรดดิ้ง	MALEE	บริษัท มาลีสามพวง	TMB	ธนาคารทหารไทย
CHG	บริษัท โรงพยาบาลจุฬารัตน์ จำกัด	MINT	บริษัท ไมเนอร์ อินเตอร์เนชั่นแนล	TRT	บริษัท ทีวีไทย
CKP	บริษัท ซีเค พาวเวอร์ จำกัด	MODERN	บริษัท โมเดิร์นฟาร์มกรุ๊ป	TRUE	บริษัท TRUE คอร์ปอเรชั่น
CPF	บริษัท เจริญโภคภัณฑ์อาหาร	NOK	บริษัท สายการบินนกแอร์ จำกัด	TVO	บริษัท ทีวีเอ็มพีซีไทย
CPN	บริษัท เซ็นทรัลพัฒนา	PTTEP	บริษัท ปตท. สำรวจและผลิตปิโตรเลียม		
DTAC	บริษัท โทีที แอ็คเซ็ส คอมมูนิเคชั่น	PYLON	บริษัท ไพลอน		

**ระดับ 3: มีมาตรการป้องกัน (Established)**

ชื่อย่อ	ชื่อบริษัท	ชื่อย่อ	ชื่อบริษัท	ชื่อย่อ	ชื่อบริษัท
BEM	บริษัท ทางด่วนและรถไฟฟ้ากรุงเทพ จำกัด	MTLS	บริษัท เมืองไทย ลิสซิ่ง จำกัด	SPRC	บริษัท สดาร์ ปิโตรเลียม วีโพนิง
CPALL	บริษัท ซีพี ออลล์	SCI	บริษัท เอสซีไอ อีเล็คโทรนิคส์ จำกัด		

**ไม่เปิดเผยหรือไม่มีนโยบาย**

ชื่อย่อ	ชื่อบริษัท	ชื่อย่อ	ชื่อบริษัท	ชื่อย่อ	ชื่อบริษัท
AOT	บริษัท ท่าอากาศยานไทย	BPP	บริษัท บ้านปู เพาเวอร์ จำกัด	FN	บริษัท เอฟเอ็น แฟคเตอร์ เซ็ทโลท จำกัด
BCPG	บริษัท บีซีพีจี จำกัด	BTS	บริษัท บีทีเอส กรุ๊ป โฮลดิ้งส์	TPCH	บริษัท ทีพีซี เพาเวอร์โฮลดิ้ง จำกัด

ที่มา: www.cgthailand.org

Disclaimer: การเปิดเผยผลการประเมินดัชนีชี้วัดความคืบหน้าการป้องกันความเสี่ยงที่เกี่ยวข้องกับการทุจริตคอร์รัปชัน (Anti-Corruption Progress Indicators) ของบริษัทจดทะเบียนในตลาดหลักทรัพย์แห่งประเทศไทยที่จัดทำโดยสถาบันที่  
เกี่ยวข้องซึ่งมีการเปิดเผยโดยสำนักงานคณะกรรมการกำกับหลักทรัพย์และตลาดหลักทรัพย์ เป็นการดำเนินการตามนโยบายและตามแผนพัฒนาความยั่งยืนสำหรับบริษัทจดทะเบียน โดยผลการประเมินดังกล่าว สถาบันที่เกี่ยวข้องอาศัย  
ข้อมูลที่ได้รับจากบริษัทจดทะเบียนตามที่บริษัทจดทะเบียนได้ระบุในแบบแสดงข้อมูลเพื่อการประเมิน Anti-Corruption ซึ่งได้อ้างอิงข้อมูลมาจากแบบแสดงรายการข้อมูลประจำปี (แบบ 56-1) รายงานประจำปี (แบบ 56-2) หรือในเอกสารและ  
หรือรายงานอื่นที่เกี่ยวข้องของบริษัทจดทะเบียนนั้น แล้วแต่กรณี ดังนั้น ผลการประเมินดังกล่าวจึงเป็นการนำเสนอในมุมมองของสถาบันที่เกี่ยวข้องซึ่งเป็นบุคคลภายนอก โดยมิได้เป็นการประเมินการปฏิบัติของบริษัทจดทะเบียนในตลาด  
หลักทรัพย์แห่งประเทศไทย และมิได้ใช้ข้อมูลภายในเพื่อการประเมิน

เนื่องจากผลการประเมินดังกล่าวเป็นเพียงผลการประเมิน ณ วันที่ปรากฏในผลการประเมินเท่านั้น ผลการประเมินจึงอาจเปลี่ยนแปลงได้ภายหลังวันดังกล่าว หรือเมื่อข้อมูลที่เกี่ยวข้องมีการเปลี่ยนแปลง ทั้งนี้ บริษัทหลักทรัพย์ เคจีไอ  
(ประเทศไทย) จำกัด (มหาชน) มิได้ยืนยัน ตรวจสอบ หรือรับรองความถูกต้องครบถ้วนของผลการประเมินดังกล่าวแต่อย่างใด

**Disclaimer**

บริษัทหลักทรัพย์ เคจีไอ (ประเทศไทย) จำกัด (มหาชน) ("บริษัท") มิได้ให้การรับรองใดๆ ถึงความถูกต้องและแท้จริงของข้อมูลในเอกสารนี้ ("ข้อมูล") ดังนั้นไม่ว่าจะด้วยเหตุใดก็ตาม บริษัทไม่ขอ  
รับผิดชอบต่อความเสียหายในรายใด หรือผลประโยชน์ใดๆ ทั้งทางตรงและทางอ้อมที่เกิดขึ้นจากการใช้ ข้อมูล และข้อมูลนี้มิได้จัดทำขึ้นเพื่อการชักชวนหรือชี้แนะให้ซื้อขายหลักทรัพย์ใดๆ ทั้งนี้ข้อมูลถูก  
จัดทำขึ้นจากแหล่งข้อมูลที่เป็นปัจจุบันและ บริษัทสงวนสิทธิในการแก้ไขข้อความใดๆ ในเอกสารนี้โดยมิต้องบอกกล่าวล่วงหน้า