

24 มีนาคม 2560

## การปรับพอร์ตหุ้นระยะสั้นวันนี้

Update	หุ้น	Action/Price	Remark
IN	LPN	Short @ 12.3	ST target @ 10.8
IN	MAKRO	Buy @ 33.5	ST target @ 35.25
IN	DTAC	Buy @ 42.25	ST target @ 44.75
OUT	BA	Take @ 20.9	P/L @ 7.8%
OUT	GFPT	Take @ 17.8	P/L @ 7.7%

## หุ้นปัจจุบันที่ถืออยู่ในพอร์ต\*

Long	SCN (8.4), RS (9.6), MAKRO (35.25)
Short	LPN (10.8)

\*ราคาเป้าหมายระยะสั้น

## คาดการณ์หุ้นติด Cash Balance

- **หุ้นที่ครบเกณฑ์** Cash Balance\*: SEAOL-W
- **หุ้นที่มีโอกาสติด** Cash Balance\*: ---

## หุ้นเด่นประเด็นเทคนิค

หุ้น	แนะนำ	แนวรับ	แนวต้าน	Cut
SYNEX	Trading	10.00	10.80, 11.40	9.85
STEC	Trading	24.00	24.80-25.00	23.80
ALT	Trading	8.45	8.70, 8.90	8.30

## ปัจจัยนำติดตาม

- 27 มี.ค. ไทย: ประมูล E-ticket ขสมก. 1,700 ลบ.

## Block Trade Corner **\*\*New\*\***

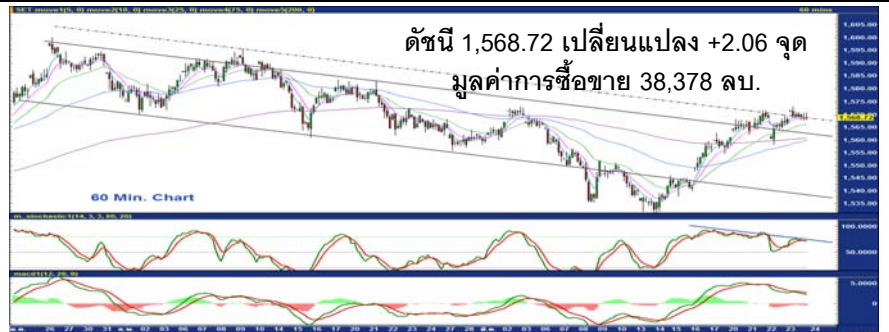
หุ้น	แนะนำ
Short TASCO	อุตสาหกรรมสร้างวอนรัฐบาลดูแลราคา ยางมะตอย หลังปรับขึ้นกว่าเท่าตัว รับ: 25, 24.30 ต้าน: 26, 26.25
Long CPF	ฮ่องกงและเกาหลีห้ามนำเข้าไก่ บราซิลคาดช่วยไทยส่งออกมากขึ้น รับ: 29, 28.50 ต้าน: 30, 30.25

ทีมกลยุทธ์และเทคนิค

## ตลาดหุ้นวันนี้: ขาดปัจจัยบวกภายใน Sideways ในรอบจำกัด

- **ติดตามการพิจารณากฎหมาย Health care สหรัฐ:** กฎหมาย Health care ในสหรัฐ ถูกเลื่อนการพิจารณาออกไป ซึ่งหากกฎหมายดังกล่าวไม่สามารถเดินต่อไปได้ ตลาดจะกลับมามองว่าเรื่องต่างๆ ที่ ปช. ทรัมป์ ได้หาเสียงไว้ อาจทำไม่ได้ตามที่พูด โดยมีประเด็นสำคัญในเชิงลบต่อหุ้นสหรัฐอย่างการลดภาษี และการลงทุนโครงสร้างพื้นฐาน ดังนั้น น่าติดตามกฎหมาย Health care ว่าจะสามารถผ่านสภาครองเกรสได้หรือไม่ ทางฝ่ายเชื่อหลังมีความชัดเจน ตลาดจะมีความผันผวนมากขึ้น ทั้งทางขึ้นและทางลง
- **ขาดปัจจัยกระตุ้นจากภายใน:** ตลาดหุ้นไทยไร้ปัจจัยบวกจากภายใน หลังมีการเลื่อนการประมูลรถไฟรางคู่ออกไป ขณะที่การซื้อขายของนักลงทุนกลุ่มหลักยังมีแนวโน้มที่ไม่ชัดเจนมากนัก ต่างชาติยังคงซื้อสลับขาย ส่วนการทำ Window dressing ของไตรมาสแรกนั้น จากข้อมูลในอดีตกลุ่มสถาบันมักจะไม่มีการเข้าทำ Window dressing ในไตรมาสแรก และพบว่าในสัปดาห์สุดท้ายของไตรมาส ผลตอบแทนมักปรับตัวดีดลบน มอง SET วันนี้จะยังคงผันผวนในกรอบจำกัดต่อไประหว่าง 1560-1575 จุด
- **กลยุทธ์การลงทุน:** เก็งกำไรแบบ "ขึ้นขาย ลงซื้อ"  
**หุ้นเก็งกำไรระยะสั้น:** ถือ Short LPN และวานนี้ทำกำไร BA ส่วนวันนี้ตั้งซื้อเก็งกำไร DTAC  
**หุ้น Upside momentum:** ถือ SCN, RS และทำกำไร GFPT ไปวานนี้  
**หุ้นรับหนักร้อน:** ถือ MAKRO เป็นหนึ่งในหุ้น summer plays ในช่วงเดือนเม.ย. โดยตามสถิติย้อนหลังในช่วง 5 ปีที่ผ่านมา ปรับตัวขึ้น 4 ใน 5 ปี (80%) เฉลี่ยราว 11%

## วิเคราะห์เชิงเทคนิค: ขึ้นมาได้ แต่ยังไม่แข็งแกร่ง



แนวต้านระยะสั้นยังคงอยู่ที่เดิมคือ 1570 จุด เพราะแม้ว่าจะผ่านได้ระหว่างวัน แต่ไม่สามารถยืนได้ ขณะที่เครื่องมือก็ให้น้ำหนักทางลบด้วย Bearish Divergence ดูแล้วจึงยังไม่น่าถึงจุด Breakout ระยะสั้นควรรอจังหวะซื้อ โดยคงแนวรับที่เดิมคือ 1560 และ 1555 จุด

## กลยุทธ์ตลาดอนุพันธ์

	กลยุทธ์	กรอบการเคลื่อนไหว
S50H17	Short ที่เปิดไว้ 992 จุด ถือต่อถ้ายังไม่ผ่าน 996 จุด รอทำกำไรที่ 986 จุด	990 - 994 จุด
AAVH17	เปิด Long ที่ 6.41 บาท หรือต่ำกว่า เป้าหมายทำกำไร 6.77 บาท ตัดขาดทุนต่ำกว่าจุดเข้า 0.10 บาท	6.39 - 6.50 บาท

\*ติดตามรายละเอียดเพิ่มเติมได้ใน ดิอวาทูร์กลยุทธ์อนุพันธ์

Ref. No: MF2560\_0057