



วิเคราะห์ตลาดภาคบ่าย

ภาพรวมตลาดภาคเช้า

SET Index ปิดภาคเช้า 1,566.71 จุด (-6.34 จุด, -0.40%) กรอบ 1,571-1,564 จุด มูลค่าการซื้อขาย 17,708 ลบ.

เรียงลำดับมูลค่าการซื้อขายรายกลุ่ม **ENERG BANK CONMAT TRANS ICT FIN PETRO PROP** ตามลำดับ.

ตลาดภูมิภาค [Hang Seng -1.19%][ChinaA50 -0.79%][TAIEX -0.55%]

[ติดตาม]  ตัวเลขจ้างงานนอกภาคเกษตรเดือนเม.ย. สหรัฐ 19.30น.

Source : Investing.com

- **ราคาน้ำมัน WTI ร่วงหลุดระดับ 45 ดอลลาร์/บาร์เรลเช้านี้ เหตุวิตกสหรัฐเพิ่มการผลิต**

สัญญาน้ำมันดิบล่วงหน้า WTI ร่วงลงหลุดจากระดับ 45 ดอลลาร์/บาร์เรลในช่วงเช้านี้ เนื่องจากความวิตกกังวลเกี่ยวกับการผลิตน้ำมันที่เพิ่มขึ้นในสหรัฐได้สกัดบัพัจจวบจากคาดการณ์ที่ว่า กลุ่มประเทศผู้ส่งออกน้ำมัน (โอเปก) จะขยายเวลาในการปรับลดกำลังการผลิตถึงสิ้นปีนี้ เวลา 11.00 น. ตามเวลาไทย สัญญาน้ำมันดิบเวสต์เท็กซัส (WTI) ส่งมอบเดือนพ.ค. ซึ่งมีการซื้อขายทางระบบอิเล็กทรอนิกส์ที่ตลาด NYMEX ร่วงลง 1.36 ดอลลาร์ หรือ 2.99% แตะที่ระดับ 44.16 ดอลลาร์/บาร์เรล สำนักงานสารสนเทศด้านการพลังงานของรัฐบาลสหรัฐ (EIA) เปิดเผยว่า สต็อกน้ำมันดิบของสหรัฐลดลงเพียง 930,000 บาร์เรลในสัปดาห์ที่แล้ว เทียบกับที่นักวิเคราะห์คาดการณ์ว่าจะลดลง 2.3 ล้านบาร์เรล นอกจากนี้ EIA ยังเปิดเผยว่า การผลิตน้ำมันของสหรัฐเพิ่มขึ้น 28,000 บาร์เรล/วัน ทั้งนี้ ความวิตกกังวลเกี่ยวกับการผลิตน้ำมันและสต็อกน้ำมันที่สูงขึ้น ยังคงสร้างแรงกดดันต่อตลาดน้ำมัน ถึงแม้มีการคาดการณ์ว่ากลุ่มประเทศผู้ส่งออกน้ำมัน (โอเปก) จะขยายเวลาในการปรับลดกำลังการผลิตถึงสิ้นปีนี้ก็ตาม (Source : IQ สำนักข่าวอินโฟเควสท์)

IMPACT (+) CPALL SPRC TRUE DELTA MAKRO CPN JASIF TOP TISCO BJC INTUCH AP STEC BTS THANI

IMPACT (-) SCC PTTEP PTT BAY KBANK THAI HMPRO LH PTTGC IRPC WHA CPF BBL M BEM ADVANC

TOP ACTIVE VALUE			TOP GAINER		
STOCK	LAST	%CHG	STOCK	LAST	%CHG
SCC	522.00	-1.51%	MAX	0.05	25.00%
KTB	19.70	-0.51%	DNA	1.07	12.63%
PTT	388.00	-0.51%	ASIAN	6.10	7.96%
THAI	19.60	-6.22%	UKEM	2.36	7.27%
BANPU	19.20	-1.03%	TSI	0.48	6.67%

Source : Biznews

รัชชัย อัครพรไชย เลขทะเบียน 000710 นักวิเคราะห์ปัจจัยพื้นฐาน, บัณฑิตเทคนิค tawatchai@aslsecurities.com 02-508-1567
สุกัญญา สิบบริสุทธิ์, กามิน เจตน์จรวงศ์ (ผู้ช่วยนักวิเคราะห์)



วิเคราะห์ตลาดภาคบ่าย

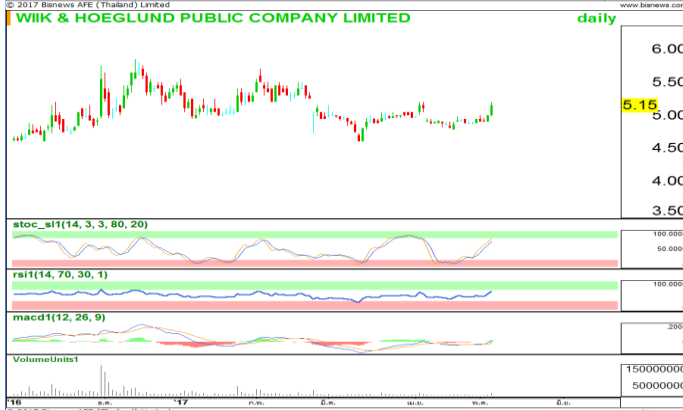
แนวโน้มตลาดและหุ้นเทคนิคที่น่าสนใจ



SET Index

ไม่ขึ้น 1,570 จุดต้องระวัง

SET index ทดสอบแนวต้านระยะสั้นแต่ไม่ขึ้น 1,570 จุดต้องระวังและอาจเป็นสัญญาณลบ หากไม่สามารถกลับขึ้นไปได้แนวรับหลัก 1,555 จุดเป็นแนวรับรองล่าง แนวต้าน 1,575 และ 1,582 จุดเป็นแนวต้านระยะกลาง เน้นเก็งกำไรในหุ้นรายตัวเป็นหลัก



WIIK

ปรับตัวขึ้นเหนือแนวต้าน พร้อมมวลกลุ่ม

WIIK ปรับตัวขึ้นเหนือแนวรับที่ 5.10 บาท พร้อมมวลกลุ่มที่เข้ามามาก ส่งสัญญาณแนวโน้มเชิงบวก โดยมีแนวต้านถัดไปที่ 5.50 บาท ระยะสั้นเน้นซื้อหรือถือที่เหนือแนวรับ 5.05-5.10 บาท และตัดขาดทุนหากราคาปรับตัวลงต่ำกว่า 4.90 บาท



2S

วอลุ่มเพิ่มขึ้น เบรกแนวต้าน

2S ระยะสั้นวอลุ่มเพิ่มขึ้นระหว่างวันมากกว่าปกติและเบรกแนวต้านแนวโน้มขึ้น 8.00 บาทขึ้นไปได้เป็นสัญญาณบวกเก็งกำไรระยะสั้นหรือเล่นรอบระยะสั้น แนวต้าน 8.40 และ 9.00 บาทตามลำดับ ตัดขาดทุนหากหลุด 8.00 บาท

รัชชัย อัสวพรไชย เลขทะเบียน 000710 นักวิเคราะห์ปัจจัยพื้นฐาน, ปัจจัยเทคนิค tawatchai@aslsecurities.com 02-508-1567
สุกัญญา สิบบริสุทธิ์, คามิน เจตน์จรวงศ์ (ผู้ช่วยนักวิเคราะห์)



ที่ตั้งสำนักงานและสำนักงานสาขา

สาขากรุงเทพ (สำนักงานใหญ่)

ที่อยู่: 343-343/1, 343/4-5 ถนนคลองลำเจียก แขวงนวลจันทร์ เขตบึงกุ่ม จังหวัดกรุงเทพมหานคร 10230

โทรศัพท์: 02-508-1567 (Call Center)

Email: callcenter@aslsecurities.com

สาขากาญจนบุรี (สำนักงานสาขา)

ที่อยู่: 277/106 ถนนแสงชูโต ตำบลบ้านเหนือ อำเภอเมืองกาญจนบุรี จังหวัดกาญจนบุรี 71000

โทรศัพท์: 034-918-781 ถึง 2 , 034-910-100

สาขาอุตรธานี (สำนักงานสาขา)

ที่อยู่: 106/36 ถนนบริเวณตลาดธารารักษ์ ตำบลหมากแข้ง อำเภอเมืองอุตรธานี จังหวัดอุตรธานี 41000

โทรศัพท์: 042-119-990 ถึง 3

สาขาขอนแก่น (สำนักงานสาขา)

ที่อยู่: 182/104 หมู่ที่ 4 ถนนศรีจันทร์ ตำบลในเมือง อำเภอเมืองขอนแก่น จังหวัดขอนแก่น 40000

โทรศัพท์: 043-053-557 ถึง 8 , 043-224-103 ถึง 4

สาขาเชียงใหม่ - ห้วยแก้ว (สำนักงานสาขา)

ที่อยู่: 50/4 ถนนห้วยแก้ว ตำบลช้างเผือก อำเภอเมืองเชียงใหม่ จังหวัดเชียงใหม่ 50300

โทรศัพท์: 053-217-346 , 053-217-347

สาขาเชียงใหม่ - ภูคำ (ออนไลน์)

ที่อยู่: 15/12 ถนนชลประทาน ตำบลสุเทพ อำเภอเมืองเชียงใหม่ จังหวัดเชียงใหม่ 50200

โทรศัพท์: 052-000-476