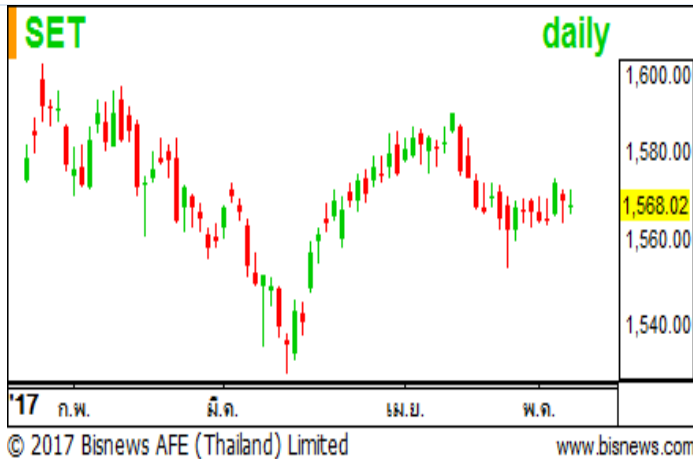




Technical Section

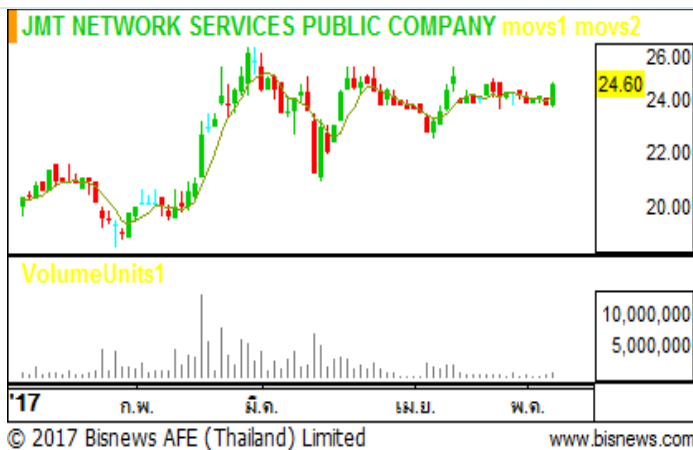
SET 1,568.02 -1.00



SET ไม่สร้างจุดสูงกว่าและแกว่งตัวในกรอบแคบด้วยกลุ่มแท่งเทียน โดจิ แสดงถึงภาวะไม่มั่นใจ ระยะสั้นการปรับตัวทดสอบกรอบแนวรับ 1,563-1,560 มีโอกาสเกิดแรงซื้อซื้อเล่นรอบตามรูปแบบการแกว่งตัวออกด้านข้าง โดยแนวต้านสำคัญ 1,571 / 1,576

คำแนะนำของ ASL : ถือหรือซื้อระยะสั้นเล่นรอบ เน้นยืนแนวรับ 1,563-1,560 ไม่ควรต่ำกว่า

JMT 24.50



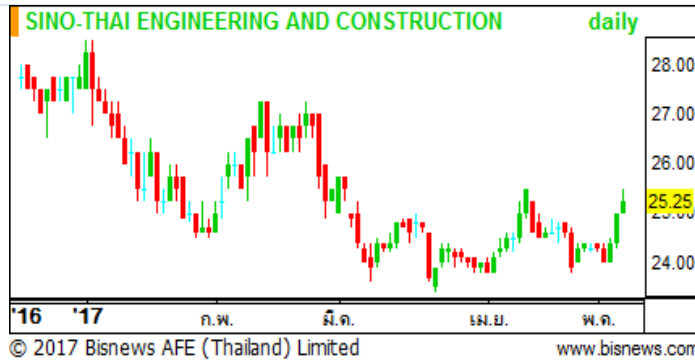
แท่งเทียนสีขาวยาวทดสอบผ่านเส้นแนวต้านกรอบสามเหลี่ยมขึ้นมาเป็นสัญญาณบวกสอดคล้องกับIndicatorที่ตัดSignalขึ้นมา โดยมีแนวต้านที่ทดสอบ 25.00 / 27.00 ตามลำดับ แนวรับหลัก 23.50-24.00 แนวรับระหว่างวัน 24.30 เป็นจุดพิจารณาเล่นรอบเมื่อขึ้นเหนือ

คำแนะนำของ ASL : ซื้อระยะสั้นเล่นรอบ เน้นยืนแนวรับระหว่างวัน 24.30



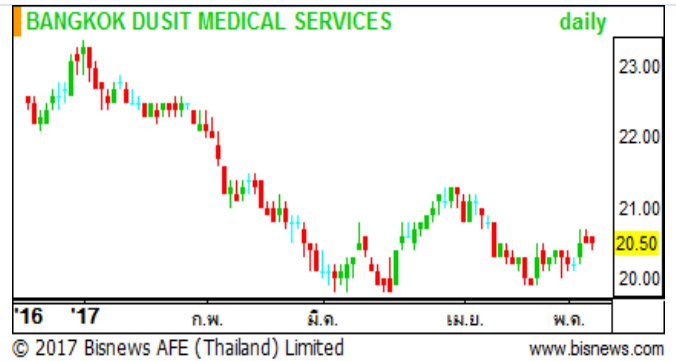
Stocks in Trend

STEC 25.25



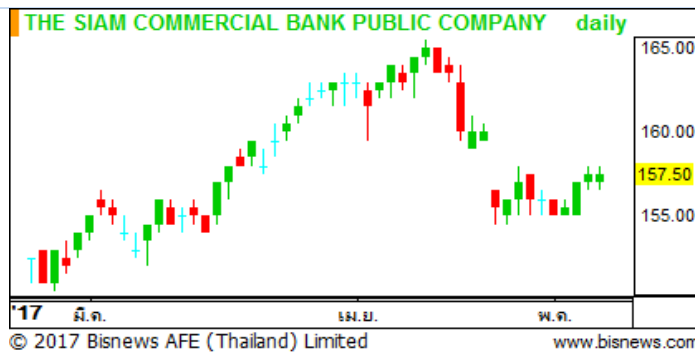
สัญญาณเทคนิค : ขึ้นแนวรับมั่นคงมีโอกาสทดสอบแนวต้าน 25.50 ผ่านเป็นบวก
แนวรับ : 24.60 / 24.00 **แนวต้าน :** 25.50 / 27.00
คำแนะนำASL : ถือหรือซื้อระยะสั้นเล่นรอบ เน้นขึ้นแนวรับ 24.60 เป็นหลัก

BDMS 20.50



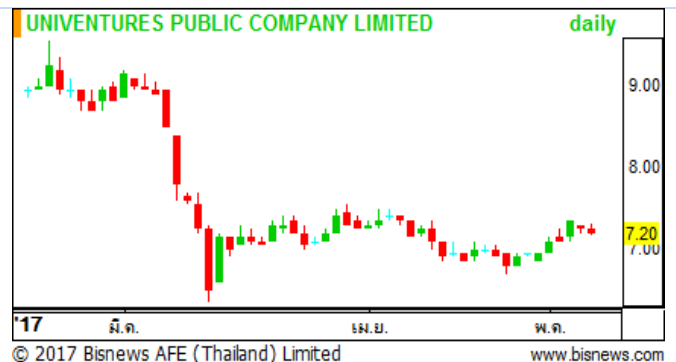
สัญญาณเทคนิค : แท่งเทียนแกว่งตัวขึ้น 20.40 สัญญาณบวก
แนวรับ : 20.40 / 19.90 **แนวต้าน :** 21.00 / 21.30
คำแนะนำASL : ถือหรือซื้อระยะสั้นเพื่อเล่นรอบ เน้นขึ้นแนวรับ 20.40 ไม่ควรต่ำกว่า

SCB 157.50



สัญญาณเทคนิค : มีโอกาสเกิดIsland Bottom เน้นขึ้น 156 เป็นจุดพิจารณา
แนวรับ : 156-155 **แนวต้าน :** 158 / 161
คำแนะนำASL : ถือหรือซื้อระยะสั้นเล่นรอบ เน้นขึ้นกรอบแนวรับบริเวณ 156-155

UV 7.20



สัญญาณเทคนิค : ระยะสั้นปรับตัวทดสอบSMA 7.15 ขึ้นมั่นคง แนวโน้มกลับทางเทคนิคเกิด
แนวรับ : 7.15 / 6.90 **แนวต้าน :** 7.55 / 8.20
คำแนะนำASL : ถือหรือซื้อระยะสั้นเล่นรอบ เน้นขึ้นแนวรับ 7.15 ไม่ควรต่ำกว่า

รัชชัย อัสวพรไชย เลขทะเบียน 000710 นักวิเคราะห์ปัจจัยพื้นฐาน, ปัจจัยเทคนิค tawatchai@aslsecurities.com 0-2508-1567
สุกัญฐ์ สิบบริสุทธิ์, กามิน เจตน์จรวงศ์ (ผู้ช่วยนักวิเคราะห์)



ที่ตั้งสำนักงานและสำนักงานสาขา

สาขากรุงเทพ (สำนักงานใหญ่)

ที่อยู่. 343-343/1, 343/4-5 ถนนคลองลำเจียก แขวงนวลจันทร์ เขตบึงกุ่ม จังหวัดกรุงเทพมหานคร 10230

โทรศัพท์. 02-508-1567 (Call Center)

Email. callcenter@aslsecurities.com

สาขากาญจนบุรี (สำนักงานสาขา)

ที่อยู่. 277/106 ถนนแสงชูโต ตำบลบ้านเหนือ อำเภอเมืองกาญจนบุรี จังหวัดกาญจนบุรี 71000

โทรศัพท์. 034-918-781 ถึง 2 , 034-910-100

สาขาอุดรธานี (สำนักงานสาขา)

ที่อยู่. 106/36 ถนนบริเวณตลาดธนารักษ์ ตำบลหมากแข้ง อำเภอเมืองอุดรธานี จังหวัดอุดรธานี 41000

โทรศัพท์. 042-119-990 ถึง 3

สาขาขอนแก่น (สำนักงานสาขา)

ที่อยู่. 182/104 หมู่ที่ 4 ถนนศรีจันทร์ ตำบลในเมือง อำเภอเมืองขอนแก่น จังหวัดขอนแก่น 40000

โทรศัพท์. 043-053-557 ถึง 8 , 043-224-103 ถึง 4

สาขาเชียงใหม่ - ห้วยแก้ว (สำนักงานสาขา)

ที่อยู่. 50/4 ถนนห้วยแก้ว ตำบลช้างเผือก อำเภอเมืองเชียงใหม่ จังหวัดเชียงใหม่ 50300

โทรศัพท์. 053-217-346 , 053-217-347

สาขาเชียงใหม่ - ภูคำ (ออนไลน์)

ที่อยู่. 15/12 ถนนชลประทาน ตำบลสุเทพ อำเภอเมืองเชียงใหม่ จังหวัดเชียงใหม่ 50200

โทรศัพท์. 052-000-476