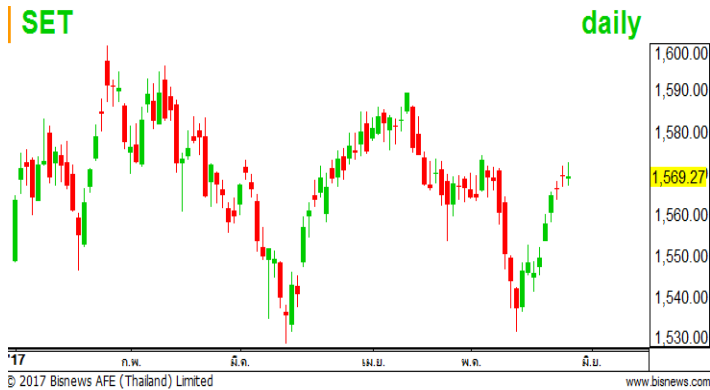




## Technical Section

**SET 1569.27 -0.14**



SET ปิดตัวด้วยแท่งเทียนโดจิสี่สร้างจุดสูงกว่าแนวโน้มการแกว่งตัวยังคงทดสอบแนวต้าน 1,570 / 1,575 ซึ่งกลุ่มแท่งเทียนโดจิแสดงภาวะไม่มั่นใจของตลาด และอาจมีแรงขายทำรอบระยะสั้นที่แนวต้านรูปแบบV-Shape 1,575 การปรับตัวเน้นขึ้นSMAที่ทำหน้าที่เส้นแนวรับขาขึ้น 1,562

คำแนะนำของ ASL : ถือหรือซื้อระยะสั้นเล่นรอบ เน้นขึ้นแนวรับ 1,560 / 1,554 ไม่ควรต่ำกว่า

**DEMCO 7.05**



แท่งเทียนสีขาวยาวที่มีลำตัวปกคลุมแท่งเทียนโดจิก่อนหน้า เป็นสัญญาณบวกต่อการแกว่งตัวขึ้นตามSMAที่ทำหน้าที่เส้นแนวรับขาขึ้นอย่างมีนัยสำคัญ (ภาวะขาขึ้น) ที่ 6.75-6.70 แนวต้านระหว่างวัน 7.10 ผ่านขึ้นมาเป็นการยืนยันการทดสอบแนวต้านDouble Top 7.45-7.50

คำแนะนำของ ASL : ซื้อระยะสั้นเล่นรอบ เน้นขึ้นแนวรับSMA 6.75-6.70

รัชชัย อัสวพรไชย เลขทะเบียน 000710 นักวิเคราะห์ปัจจัยพื้นฐาน, ปัจจัยเทคนิค [tawatchai@aslsecurities.com](mailto:tawatchai@aslsecurities.com) 0-2508-1567

ศุภณัฐ สตินบริสุทธิ, คามิน เจตน์จรุงวงศ์, ปณณวิชย์ ฤทธาสิรินันท์ (ผู้ช่วยนักวิเคราะห์)



## Stocks in Trend

### FANCY 2.36

#### FANCY WOOD INDUSTRIES PUBLIC COMPANY



**สัญญาณเทคนิค :** ขึ้นSMA 2.28 แนวโน้มบวก มีโอกาสทดสอบแนวต้านตามลำดับ  
**แนวรับ :** 2.28/2.20 **แนวต้าน :** 2.40/2.60  
**คำแนะนำของ ASL :** ถือหรือซื้อระยะสั้นเล่นรอบเน้นขึ้น  
**แนวรับSMA 2.28** ไม่ควรต่ำกว่า

### BIZ 4.44

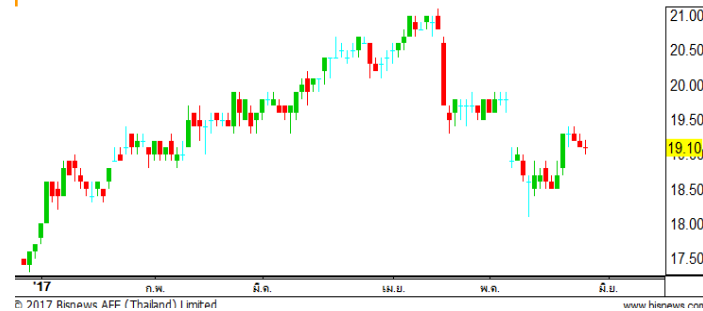
#### BUSINESS ALIGNMENT PUBLIC COMPANY daily



**สัญญาณเทคนิค :** ไม่สร้างจุดต่ำกว่าและแกว่งตัวขึ้นเหนือกรอบ 4.30-4.44 เป็นสัญญาณบวก  
**แนวรับ :** 4.44/4.30 **แนวต้าน :** 4.60/4.80  
**คำแนะนำของ ASL :** ถือหรือซื้อระยะสั้นเพื่อเล่นรอบเน้นขึ้น  
**แนวรับ4.44แนวรับหลัก4.30**

### KTB 19.10

#### KRUNG THAI BANK PUBLIC COMPANY LIMITED



**สัญญาณเทคนิค :** แท่งเทียนDOJIทดสอบขึ้นกรอบแนวรับ 19.00-18.90 มั่นคงมีโอกาสกลับตัวทางเทคนิค  
**แนวรับ :** 19-18.90 **แนวต้าน :** 19.60/20.00  
**คำแนะนำของ ASL :** ถือหรือซื้อระยะสั้นเล่นรอบ/เน้นขึ้น  
**แนวรับSMA(Golden Cross) 18.90**

### WICE 4.36

#### WICE LOGISTICS PUBLIC COMPANY LIMITED daily



**สัญญาณเทคนิค :** เปิดGAPช่วง 4.24-4.16 เป็นสัญญาณบวกต่อรูปแบบAscending และUptrend Channel  
**แนวรับ :** 4.30\*\*\* **แนวต้าน :** 4.4 / 4.60  
**คำแนะนำของ ASL :** ถือหรือซื้อระยะสั้นเล่นรอบ/เน้นขึ้น  
**แนวรับ4.30** มีโอกาสทดสอบแนวต้าน

รวิชัย อัครพรไชย เลขทะเบียน 000710 นักวิเคราะห์ปัจจัยพื้นฐาน, ปัจจัยเทคนิค tawatchai@aslsecurities.com 0-2508-1567

ศุภณัฐ สิบบริสุทธ์, คามิน เจตน์จรวงศ์, ปณณวิชญ์ ฤทธาสิรินันท์ (ผู้ช่วยนักวิเคราะห์)



บริษัทหลักทรัพย์ เอเอสแอล

จำกัด

ASL SECURITIES CO., LTD.

Monday, May 29, 2017

## ที่ตั้งสำนักงานและสำนักงานสาขา

### สาขากรุงเทพ (สำนักงานใหญ่)

ที่อยู่. 343-343/1, 343/4-5 ถนนคลองลำเจียก แขวงนวลจันทร์ เขตบึงกุ่ม จังหวัดกรุงเทพมหานคร 10230

โทรศัพท์. 02-508-1567 (Call Center)

Email. callcenter@aslsecurities.com

### สาขากาญจนบุรี (สำนักงานสาขา)

ที่อยู่. 277/106 ถนนแสงชูโต ตำบลบ้านเหนือ อำเภอเมืองกาญจนบุรี จังหวัดกาญจนบุรี 71000

โทรศัพท์. 034-918-781 ถึง 2 , 034-910-100

### สาขาอุดรธานี (สำนักงานสาขา)

ที่อยู่. 106/36 ถนนบริเวณตลาดธารนารักษ์ ตำบลหมากแข้ง อำเภอเมืองอุดรธานี จังหวัดอุดรธานี 41000

โทรศัพท์. 042-119-990 ถึง 3

### สาขาขอนแก่น (สำนักงานสาขา)

ที่อยู่. 182/104 หมู่ที่ 4 ถนนศรีจันทร์ ตำบลในเมือง อำเภอเมืองขอนแก่น จังหวัดขอนแก่น 40000

โทรศัพท์. 043-053-557 ถึง 8 , 043-224-103 ถึง 4

### สาขาเชียงใหม่ - ห้วยแก้ว (สำนักงานสาขา)

ที่อยู่. 50/4 ถนนห้วยแก้ว ตำบลช้างเผือก อำเภอเมืองเชียงใหม่ จังหวัดเชียงใหม่ 50300

โทรศัพท์. 053-217-346 , 053-217-347

### สาขาเชียงใหม่ - ภูคำ (ออนไลน์)

ที่อยู่. 15/12 ถนนชลประทาน ตำบลสุเทพ อำเภอเมืองเชียงใหม่ จังหวัดเชียงใหม่ 50200

โทรศัพท์. 052-000-476

ธวัชชัย อัครพรไชย เลขทะเบียน 000710 นักวิเคราะห์ปัจจัยพื้นฐาน, ปัจจัยเทคนิค [tawatchai@aslsecurities.com](mailto:tawatchai@aslsecurities.com) 0-2508-1567

ศุภณัฐ ถินบริสุทธิ์, คามิน เจตน์จรุงวงศ์, ปณณวิชย์ ฤทธาสิรินันท์ (ผู้ช่วยนักวิเคราะห์)

The opinions and information presented in this report are those of the ASL Securities Co. Ltd. Research Department. ASL Securities Co. Ltd. Accepts no liability whatsoever for any loss arising from the use of this report or its contents. This report (in whole or in part) may not be reproduced or published without the express permission of ASL Securities Co. Ltd.