



วิเคราะห์ตลาดภาคบ่าย

ภาพรวมตลาดภาคเช้า

SET Index ปิดภาคเช้า 1,571.72 จุด (+3.15จุด,+0.20 %) กรอบ 1,574-1,569 จุด มูลค่าการซื้อขาย 14,712 ลบ.

เรียงลำดับมูลค่าการซื้อขายรายกลุ่ม **ENERG ICT COMM PROP BANK PETRO TRANS CONMAT** ตามลำดับ.

ตลาดภูมิภาค [Hang Seng +0.05%][KOSPI +0.06%][Nikkei225 -0.28%][ChinaA50 -0.16%][TAIEX -0.59%]

[ติดตาม] ดัชนีราคาผู้บริโภค (CPI) เบื้องต้นเดือนพ.ค. ยุโรป 16.00น.

ยอดทำสัญญาขายบ้านที่รอปิดการขาย (pending home sales) เดือนเม.ย. 21.00น.

Source : Investing.com

- **สศอ.เผยดัชนีผลผลิตอุตสาหกรรม เม.ย.60 หดตัว 1.7% YoY และลดลง 20.03% MoM**

สำนักงานเศรษฐกิจอุตสาหกรรม (สศอ.) เปิดเผยว่า ดัชนีผลผลิตอุตสาหกรรม (MPI) ประจำเดือน เม.ย.60 อยู่ที่ 100.07 หดตัว 1.7% เมื่อเทียบกับช่วงเดียวกันของปีก่อน และลดลง 20.03% จากเดือน มี.ค.60 โดยอุตสาหกรรมขยายยนต์ยังคงหดตัวต่อเนื่อง เป็นผลจากการส่งออกไปยังประเทศในตะวันออกกลางยังคงหดตัว ประกอบกับ เดือน เม.ย.มีวันหยุดต่อเนื่องเป็นเวลายาวนานกว่าปีก่อน ทำให้อัตราการใช้กำลังการผลิตลดลง (Source : IQ สำนักข่าวอินโฟเควสท์)

IMPACT (+) CPN PTT AOT BJC DELTA KTB BTS PTTGC SCB BDMS BANPU BLA IVL KCE EGCO TOP EA TPIPP

IMPACT (-) ADVANC MAKRO CPALL MINT PTTEP TRUE INTUCH DTAC TU TCCC BEC BH ORI HANA GFPT

TOP ACTIVE VALUE			TOP GAINER		
STOCK	LAST	%CHG	STOCK	LAST	%CHG
ADVANC	174.50	-1.41%	MATI	7.45	29.57%
EARTH	2.30	0.00%	EFORL	0.14	7.69%
PTT	394.00	0.51%	TWP	5.55	6.73%
PTTEP	91.00	-0.55%	SYNEX	13.00	5.69%
DTAC	47.00	-1.05%	EIC	0.38	5.56%

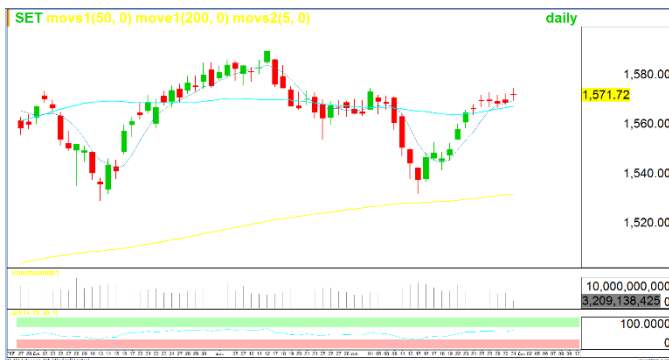
Source : Biznews

รัชชัย อัครพรไชย เลขทะเบียน 000710 นักวิเคราะห์ปัจจัยพื้นฐาน, ปัจจัยเทคนิค tawatchai@aslsecurities.com 02-508-1567
ศุภณัฐ สิบบริสุทธ์ิ, คามิน เจตน์จรวงศ์ (ผู้ช่วยนักวิเคราะห์)



วิเคราะห์ตลาดภาคบ่าย

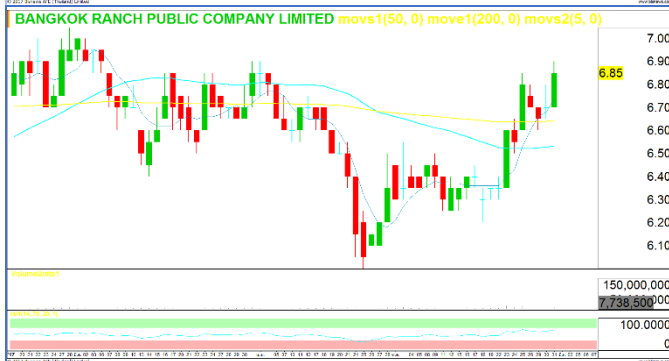
แนวโน้มตลาดและหุ้นเทคนิคที่น่าสนใจ



SET Index

เริ่มปรับตัวทดสอบแนวต้าน

SET index เริ่มปรับตัวทดสอบแนวต้านที่ 1,573-1,574 จุด เป็นสัญญาณเชิงบวก แม้ปริมาณการซื้อขายยังคงเบาบาง โดยอาจมีแรงขายเข้ามาในระยะสั้น เน้นอินเนอร์วับที่ 1,562 และ 1,555 จุด แนวต้าน 1,573 และ 1,582 จุดตามลำดับ เน้นแก๊งกำไรในหุ้นรายตัวเป็นหลัก



BR

ส่งสัญญาณเชิงบวกเข้ามา

BR ส่งสัญญาณเชิงบวกเข้ามา หลังจากพักตัวในช่วงก่อน ระยะสั้นแนวต้าน 6.85-6.90 บาท แนวรับ 6.70-6.75 / 6.55 บาท โดยระหว่างวันเน้นอินเนอร์วับที่ 6.70-6.75 บาท เพื่อการปรับตัวขึ้นต่อเนื่อง คัดขาดทุนหากราคาปรับตัวลงมาต่ำกว่า 6.55 บาท



PK

ทดสอบแนวต้านบริเวณ High เดิม

PK มีสัญญาณเชิงบวกเข้ามาในช่วงเช้า จากการปรับตัวทดสอบแนวต้านที่ 6.70 บาท ส่งสัญญาณเชิงบวกต่อราคา โดยการปรับตัวขึ้นเหนือแนวต้านที่ 6.70 บาท จะส่งสัญญาณบวกต่อเนื่อง แนวต้านถัดไปที่ 7.00 บาท แนวรับ 6.55 / 6.30 บาท

รัชชัย อัสวพรไชย เลขทะเบียน 000710 นักวิเคราะห์ปัจจัยพื้นฐาน, ปัจจัยเทคนิค tawatchai@aslsecurities.com 02-508-1567
สุกัญฐ์ สีนบริสุทธิ์, คามิน เจตน์จรวงศ์ (ผู้ช่วยนักวิเคราะห์)



ที่ตั้งสำนักงานและสำนักงานสาขา

สาขากรุงเทพ (สำนักงานใหญ่)

ที่อยู่: 343-343/1, 343/4-5 ถนนคลองลำเจียก แขวงนวลจันทร์ เขตบึงกุ่ม จังหวัดกรุงเทพมหานคร 10230

โทรศัพท์: 02-508-1567 (Call Center)

Email: callcenter@aslsecurities.com

สาขากาญจนบุรี (สำนักงานสาขา)

ที่อยู่: 277/106 ถนนแสงชูโต ตำบลบ้านเหนือ อำเภอเมืองกาญจนบุรี จังหวัดกาญจนบุรี 71000

โทรศัพท์: 034-918-781 ถึง 2 , 034-910-100

สาขาอุตรธานี (สำนักงานสาขา)

ที่อยู่: 106/36 ถนนบริเวณตลาดธารารักษ์ ตำบลหมากแข้ง อำเภอเมืองอุตรธานี จังหวัดอุตรธานี 41000

โทรศัพท์: 042-119-990 ถึง 3

สาขาขอนแก่น (สำนักงานสาขา)

ที่อยู่: 182/104 หมู่ที่ 4 ถนนศรีจันทร์ ตำบลในเมือง อำเภอเมืองขอนแก่น จังหวัดขอนแก่น 40000

โทรศัพท์: 043-053-557 ถึง 8 , 043-224-103 ถึง 4

สาขาเชียงใหม่ - ห้วยแก้ว (สำนักงานสาขา)

ที่อยู่: 50/4 ถนนห้วยแก้ว ตำบลช้างเผือก อำเภอเมืองเชียงใหม่ จังหวัดเชียงใหม่ 50300

โทรศัพท์: 053-217-346 , 053-217-347

สาขาเชียงใหม่ - ภูคำ (ออนไลน์)

ที่อยู่: 15/12 ถนนชลประทาน ตำบลสุเทพ อำเภอเมืองเชียงใหม่ จังหวัดเชียงใหม่ 50200

โทรศัพท์: 052-000-476