



วิเคราะห์ตลาดภาคบ่าย

ภาครวมตลาดภาคเช้า

SET Index ปิดภาคเช้า 1,575.47 จุด (-3.15จุด, -0.20%) กรอบ 1,578-1,573 จุด มูลค่าการซื้อขาย 19,319 ลบ.

เรียงลำดับมูลค่าการซื้อขายรายกลุ่ม **ENERG BANK PROP TRANS COMM ICT CONMAT FIN** ตามลำดับ.

ตลาดภูมิภาค [Hang Seng -0.54%][KOSPI -0.55%][Nikkei225 -0.47%][ChinaA50 +0.45%][TAIEX +0.48%]

[ติดตาม] ดุลบัญชีเดินสะพัดไตรมาส 1 อเมริกา 19.30น.

Source : Investing.com

- **กฟผ.เตรียมพร้อมรองรับระบบพลังงานทดแทนเพิ่มตามแผน AEDP 2015 มุ่งสร้างเสถียรภาพ-เป็นภาระปชช.น้อยที่สุด**

นายกรศิษฏ์ ภัคโชตานนท์ ผู้ว่าการ การไฟฟ้าฝ่ายผลิตแห่งประเทศไทย (กฟผ.) เปิดเผยว่า ตามแผน AEDP 2015 ตั้งเป้าให้ไทยมีกำลังผลิตจากพลังงานทดแทนประมาณ 19,000 เมกะวัตต์ ดังนั้น กฟผ. ซึ่งมีหน้าที่รักษาความมั่นคงของระบบไฟฟ้าในภาพรวมของประเทศ จึงต้องดูแลให้การเพิ่มเข้าสู่ระบบของพลังงานทดแทนในปริมาณมาก เช่นนี้เป็นไปอย่างราบรื่น โดยเฉพาะการเพิ่มขึ้นอย่างรวดเร็วของพลังงานทดแทนในขณะที่เทคโนโลยีการผลิตยังไม่เสถียร ทำให้จำเป็นต้องมีการเตรียมการรองรับที่ดี (Source : IQ สำนักข่าวอินโฟเควสท์)

IMPACT (+) CPF BDMS CPALL MTL5 KBANK MINT GL BBL KCE TMB INTUCH CBG KWG BTS SCCC BAFS

IMPACT (-) PTT PTTEP PTTGC BJC IVL SCC IRPC DTAC SCB KTB BANPU DELTA BLA SUPER BPP PTG KSL

TOP ACTIVE VALUE			TOP GAINER		
STOCK	LAST	%CHG	STOCK	LAST	%CHG
PTT	379.00	-1.30%	KWG	4.80	19.40%
CPF	25.75	1.98%	GC	6.80	14.29%
PTTEP	87.25	-1.97%	NEWS	0.09	12.50%
BANPU	17.60	-1.12%	T	0.13	8.33%
TASCO	23.90	-0.83%	EFORL	0.14	7.69%

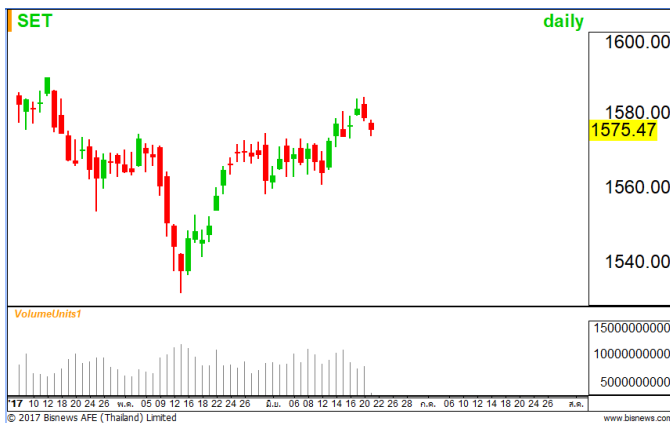
Source : Biznews

ธวัชชัย อัสวพรไชย เลขทะเบียน 000710 นักวิเคราะห์ปัจจัยพื้นฐาน, ปัจจัยเทคนิค tawatchai@aslsecurities.com 02-508-1567
ศุภณัฐ สิบบริสุทธิ์, กามิน เจตน์จรวงศ์, ปณิตวิชช์ ฤทธาสิรินันท์ (ผู้ช่วยนักวิเคราะห์)



วิเคราะห์ตลาดภาคบ่าย

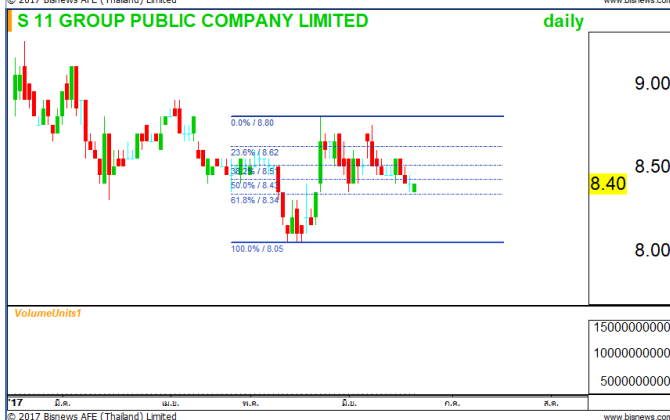
แนวโน้มตลาดและหุ้นเทคนิคที่น่าสนใจ



SET Index

ปรับตัวลงหลังไม่ผ่านแนวต้าน

SET index แนวโน้มยังคงมีแรงขายและปรับตัวลงเล็กน้อยหลังจากไม่ผ่าน 1,580 ถึง 1,582 จุด พร้อมแท่งเทียน Reversal แนวโน้มเน้นขึ้นแนวรับระยะสั้น 1,575 จุดไม่ควรหลุด แนวรับต่อไป 1,564 จุด เน้นเก็งกำไรหุ้นรายตัวเป็นหลัก



S11

ไม่ทำจุดต่ำใหม่จะเป็นสัญญาณบวก

S11 ระยะสั้นการคิดตัวขึ้นเหนือแนวรับหลัก 8.05 บาทพร้อมกับการขึ้นเหนือแนวรับระหว่างวัน 8.35 บาท (Fibonacci) ไม่ทำจุดต่ำใหม่จะเป็นสัญญาณบวกหากมีปริมาณการซื้อขายเพิ่มขึ้นสนับสนุน ระยะสั้นแนวต้าน 8.60 และ 8.90 บาทตามลำดับ ตัดขาดทุนหากหลุดแนวรับ 8.05 บาท



TPOLY

ซื้อแบบ Follow Buy

TPOLY แนวโน้มเบรกรอบสามเหลี่ยมขึ้นมาเป็นสัญญาณบวกหลังจากการพักตัวและระหว่างวันมีปริมาณการซื้อขายที่สูงขึ้น แนวรับ 4.34 และ 4.40 บาท แนวต้านแท่งเทียนเดิม 4.60 และ 4.74 บาทตามลำดับ ตัดขาดทุนหากหลุด 4.34 บาทลงมา

ธวัชชัย อัสวพรไชย เลขทะเบียน 000710 นักวิเคราะห์ปัจจัยพื้นฐาน, ปัจจัยเทคนิค tawatchai@aslsecurities.com 02-508-1567
สุกัญฐ์ สิบบริสุทธิ์, กามิน เจตนัจรุงวงค์, ปัทมวิชัย ฤทธาสิรินันท์ (ผู้ช่วยนักวิเคราะห์)



บริษัทหลักทรัพย์ เอเอสแอล จำกัด
ASL SECURITIES CO., LTD.

Wednesday, June 21, 2017

ที่ตั้งสำนักงานและสำนักงานสาขา

สาขากรุงเทพ (สำนักงานใหญ่)

ที่อยู่. 343-343/1, 343/4-5 ถนนคลองลำเจียก แขวงนวลจันทร์ เขตบึงกุ่ม จังหวัดกรุงเทพมหานคร 10230

โทรศัพท์. 02-508-1567 (Call Center)

Email. callcenter@aslsecurities.com

สาขากาญจนบุรี (สำนักงานสาขา)

ที่อยู่. 277/106 ถนนแสงชูโต ตำบลบ้านเหนือ อำเภอเมืองกาญจนบุรี จังหวัดกาญจนบุรี 71000

โทรศัพท์. 034-918-781 ถึง 2 , 034-910-100

สาขาอุดรธานี (สำนักงานสาขา)

ที่อยู่. 106/36 ถนนบริเวณตลาดชนารักษ์ ตำบลหมากแข้ง อำเภอเมืองอุดรธานี จังหวัดอุดรธานี 41000

โทรศัพท์. 042-119-990 ถึง 3

สาขาขอนแก่น (สำนักงานสาขา)

ที่อยู่. 182/104 หมู่ที่ 4 ถนนศรีจันทร์ ตำบลในเมือง อำเภอเมืองขอนแก่น จังหวัดขอนแก่น 40000

โทรศัพท์. 043-053-557 ถึง 8 , 043-224-103 ถึง 4

สาขาเชียงใหม่ - ห้วยแก้ว (สำนักงานสาขา)

ที่อยู่. 50/4 ถนนห้วยแก้ว ตำบลช้างเผือก อำเภอเมืองเชียงใหม่ จังหวัดเชียงใหม่ 50300

โทรศัพท์. 053-217-346 , 053-217-347

สาขาเชียงใหม่ - ภูคำ (ออนไลน์)

ที่อยู่. 15/12 ถนนชลประทาน ตำบลสุเทพ อำเภอเมืองเชียงใหม่ จังหวัดเชียงใหม่ 50200

โทรศัพท์. 052-000-476

รัชชัย อัสวพรไชย เลขทะเบียน 000710 นักวิเคราะห์ปัจจัยพื้นฐาน, ปัจจัยเทคนิค tawatchai@aslsecurities.com 02-508-1567
ศุภณัฐ สีนบิริสุทธิ์, คามิน เจตน์จรุงวงศ์, ปณิตวิชัย ฤทธาสิรินันท์ (ผู้ช่วยนักวิเคราะห์)

The opinions and information presented in this report are those of the ASL Securities Co. Ltd. Research Department. ASL Securities Co. Ltd. Accepts no liability whatsoever for any loss arising from the use of this report or its contents. This report (in whole or in part) may not be reproduced or published without the express permission of ASL Securities Co. Ltd.