



วิเคราะห์ตลาดภาคบ่าย

ภาครวมตลาดภาคเช้า

SET Index ปิดภาคเช้า 1,580.96 จุด (+3.95จุด, +0.25%) กรอบ 1,582-1,577 จุด มูลค่าการซื้อขาย 19,228 ลบ.

เรียงลำดับมูลค่าการซื้อขายรายกลุ่ม **ENERG ICT BANK CONMAT PROP TRANS PETRO FIN** ตามลำดับ.

ตลาดภูมิภาค [Hang Seng +0.47%][KOSPI +0.36%][Nikkei225 -0.01%][ChinaA50 +1.84%][TAIEX +0.40%]

[ติดตาม] การเสนอร่างกฎหมาย American Healthcare ของสหรัฐฯ

Source : Investing.com

• ไทโยต้า เพื่อยอดขายตลาดรวมรถยนต์ในประเทศ พ.ค.โต 0.6% มาที่ 66,422 คัน

นายวุฒิกร สุริยะฉันทนานนท์ รองกรรมการผู้จัดการใหญ่ บริษัท ไทโยต้า มอเตอร์ ประเทศไทย จำกัด เปิดเผยว่า ตลาดรถยนต์เดือนพ.ค.60 มีปริมาณการขาย 66,422 คัน เพิ่มขึ้น 0.6% โดยตลาดรถยนต์นั่งเติบโต 4.4% แต่ตลาดรถยนต์เพื่อการพาณิชย์ลดลง 1.7% ส่วนหนึ่งเป็นผลจากการที่ลูกค้าที่จองรถตั้งแต่ช่วงต้นปีจนถึงงานมอเตอร์โชว์ที่ผ่านมาทยอยได้รับรถเรียบร้อยแล้ว ในขณะที่สถานการณ์การเศรษฐกิจโลกที่ยังมีความผันผวนสูง ตลอดจนราคาพืชผลทางการเกษตรที่มีการปรับตัวลดลงและทรงตัวอยู่ในระดับต่ำ ส่งผลให้กำลังซื้อโดยรวมในเดือนนี้ยังไม่เกิดการขยายตัวมากนัก (Source : IQ สำนักข่าวอินโฟเควสท์)

IMPACT (+) SCC AOT PTT PTTGC ADVANC MINT DELTA TMB TPPIP INTUCH BPP IVL TASCO IRPC TOP BJC

IMPACT (-) KBANK PTTEP CPF BAY SCB KTB CPN RATCH M CENTEL HMPRO KCE SIRI SUPER SAWAD

TOP ACTIVE VALUE			TOP GAINER		
STOCK	LAST	%CHG	STOCK	LAST	%CHG
INTUCH	58.00	0.87%	TSF	0.20	11.11%
ADVANC	179.00	0.85%	SWC	13.30	7.26%
TASCO	24.60	2.93%	MOONG	7.55	7.09%
SCC	514.00	1.18%	EIC	0.33	6.45%
TMB	2.26	1.80%	TKT	2.22	5.71%

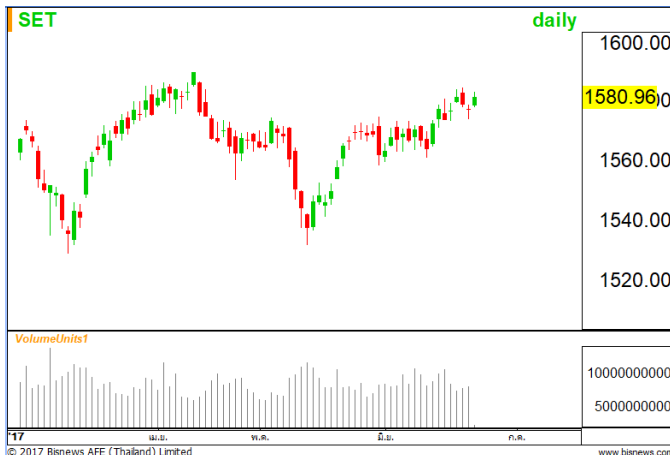
Source : Biznews

รัชชัย อัสวพรไชย เลขทะเบียน 000710 นักวิเคราะห์ปัจจัยพื้นฐาน, ปัจจัยเทคนิค tawatchai@aslsecurities.com 02-508-1567
ศุภณัฐ สิบบริสุทธิ์, กามิน เจตน์จรุงวงศ์, ปณณวิชช์ ฤทธาสิรินันท์ (ผู้ช่วยนักวิเคราะห์)



วิเคราะห์ตลาดภาคปาย

แนวโน้มตลาดและหุ้นเทคนิคที่น่าสนใจ



SET Index

สัญญาณซื้อเชิงบวกวันนี้

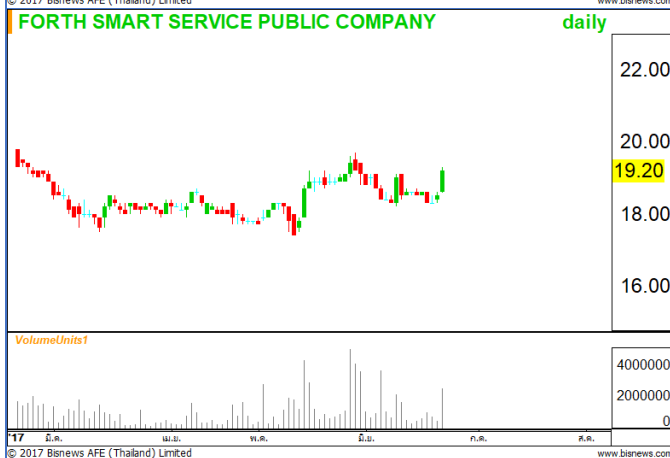
SET index มีแรงซื้อถล่มมาอีกครั้งพร้อมกับแท่งเทียนเชิงบวกทดสอบแนวต้าน 1,580 ถึง 1,582 จุด แนวรับระยะสั้น 1,575 จุดไม่ควรหลุดผ่าน ยืนแนวต้านมีแนวต้านต่อไปที่ 1,590 จุดเป็นแนวต้านหลัก เน้นเก็งกำไรหุ้นรายตัว



TIPCO

ยืนเหนือ Uptrend Line ต่อเนื่อง

TIPCO แนวโน้มปรับตัวเป็นขาขึ้นพร้อมกับยืนเหนือ Uptrend Line สร้างแรงหนุนต่อราคาต่อเนื่อง แนวรับ 16.80-17.00 บาทเป็นแนวรับระหว่างวันเล่นรอบ แนวต้าน 17.90 และ 185.50 บาทตามลำดับ ตัดขาดทุนหากหลุด 16.60 บาทลงมา



FSMART

แท่งเทียน Bullish

FSMART แนวโน้มปรับตัวขึ้นพร้อมเปิด Gap เล็กน้อยช่วงเช้าเป็นสัญญาณบวก แนวรับระยะสั้น 18.50 และ 18.90 บาทตามลำดับ การปรับตัวหากผ่านแนวต้าน 19.20 บาทได้จะมีแนวต้านต่อไป 19.90 และ 20.50 บาท ตัดขาดทุนหากหลุดแนวรับ

รัชชัย อัสวพรไชย เลขทะเบียน 000710 นักวิเคราะห์ปัจจัยพื้นฐาน, ปัจจัยเทคนิค tawatchai@aslsecurities.com 02-508-1567
สุกัญฐ์ สิบบริสุทธิ์, กามิน เจตน์จรุงวงศ์, ปณณวิชช์ ฤทธาสิรินันท์ (ผู้ช่วยนักวิเคราะห์)



ที่ตั้งสำนักงานและสำนักงานสาขา

สาขากรุงเทพ (สำนักงานใหญ่)

ที่อยู่. 343-343/1, 343/4-5 ถนนคลองลำเจียก แขวงนวลจันทร์ เขตบึงกุ่ม จังหวัดกรุงเทพมหานคร 10230

โทรศัพท์. 02-508-1567 (Call Center)

Email. callcenter@aslsecurities.com

สาขากาญจนบุรี (สำนักงานสาขา)

ที่อยู่. 277/106 ถนนแสงชูโต ตำบลบ้านเหนือ อำเภอเมืองกาญจนบุรี จังหวัดกาญจนบุรี 71000

โทรศัพท์. 034-918-781 ถึง 2 , 034-910-100

สาขาอุดรธานี (สำนักงานสาขา)

ที่อยู่. 106/36 ถนนบริเวณตลาดธารารักษ์ ตำบลหมากแข้ง อำเภอเมืองอุดรธานี จังหวัดอุดรธานี 41000

โทรศัพท์. 042-119-990 ถึง 3

สาขาขอนแก่น (สำนักงานสาขา)

ที่อยู่. 182/104 หมู่ที่ 4 ถนนศรีจันทร์ ตำบลในเมือง อำเภอเมืองขอนแก่น จังหวัดขอนแก่น 40000

โทรศัพท์. 043-053-557 ถึง 8 , 043-224-103 ถึง 4

สาขาเชียงใหม่ - ห้วยแก้ว (สำนักงานสาขา)

ที่อยู่. 50/4 ถนนห้วยแก้ว ตำบลช้างเผือก อำเภอเมืองเชียงใหม่ จังหวัดเชียงใหม่ 50300

โทรศัพท์. 053-217-346 , 053-217-347

สาขาเชียงใหม่ - ภูคำ (ออนไลน์)

ที่อยู่. 15/12 ถนนชลประทาน ตำบลสุเทพ อำเภอเมืองเชียงใหม่ จังหวัดเชียงใหม่ 50200

โทรศัพท์. 052-000-476

รัชชัย อัสวพรไชย เลขทะเบียน 000710 นักวิเคราะห์ปัจจัยพื้นฐาน, ปัจจัยเทคนิค tawatchai@aslsecurities.com 02-508-1567
ศุภณัฐ สีนบรีสุทธิ์, คามิน เจตน์จรูญวงศ์, ปณณวิชย์ ฤทธาสิรินันท์ (ผู้ช่วยนักวิเคราะห์)