

TIGER IN-TREND

Morning Session

23 JUNE 2017



SET Index (SET)

แนวต้าน 1,584 ยังคงแข็งแกร่ง

ดัชนีแกว่ง Sideway Up ขึ้นปะทะแนวต้าน 1584 แต่ในช่วงท้ายอ่อนตัวลงมาแกว่งในกรอบเดิม จากมูลค่าการซื้อขายเริ่มลดลง ทำให้คาดว่า ดัชนีจะยังคงแกว่ง Sideway ในกรอบ 1572-1584 เพื่อลดความร้อนแรงของเครื่องมือทางเทคนิคที่อยู่ในเขต Overbought

อย่างไรก็ตามหากดัชนี Break 1584 จะทำให้ Upside เปิดทันที ซึ่งมีแนวต้านถัดไปที่ 1590

กลยุทธ์ คือ 1) Trading ในกรอบ 1570-1584 ใช้กลยุทธ์ ขึ้นขาย-ลงซื้อ 2) กรณี Break 1584 แนะนำให้ Let' Profit Run หรือ Follow Buy

แนวรับ : 1570-1,572

แนวต้าน : 1584, 1590



นักวิเคราะห์ กฤษณ์พงศ์ ปาทาน ext. 1310
ผู้ช่วยวิเคราะห์ จุฑาพันธ์ วัฒนวงศ์ ext. 1404



ช่องทางการติดต่อ



Tel : +662-658-6300



Line : พิมพ์ GTECH



Facebook : <https://www.facebook.com/MaybankKE>

SET50 Index



แกว่ง Sideway ในกรอบ

ดัชนีแกว่ง Sideway ในกรอบ 990-998 วานนี้ปรับขึ้นชนแนวต้าน 998 แล้วอ่อนตัวลงในช่วงท้าย ทำให้คาดว่าระยะสั้นดัชนีจะยังคงแกว่งในกรอบดังกล่าว เพื่อให้ Modified Stochastic ลดความร้อนแรงลง ซึ่งขณะนี้ให้ยึดการแกว่งตัวในกรอบเป็นหลัก

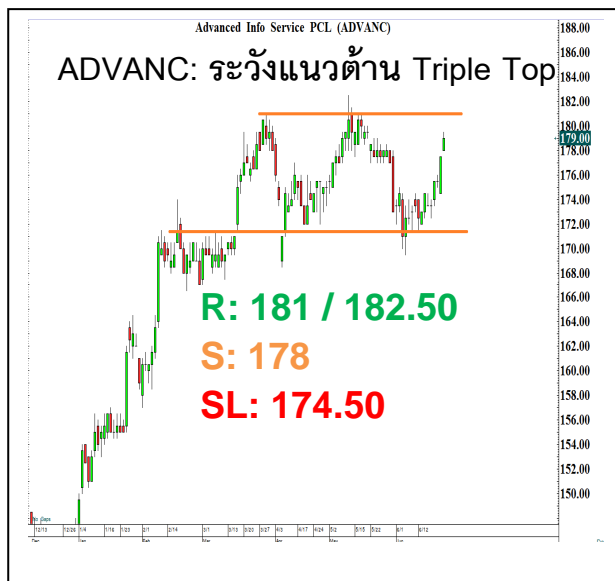
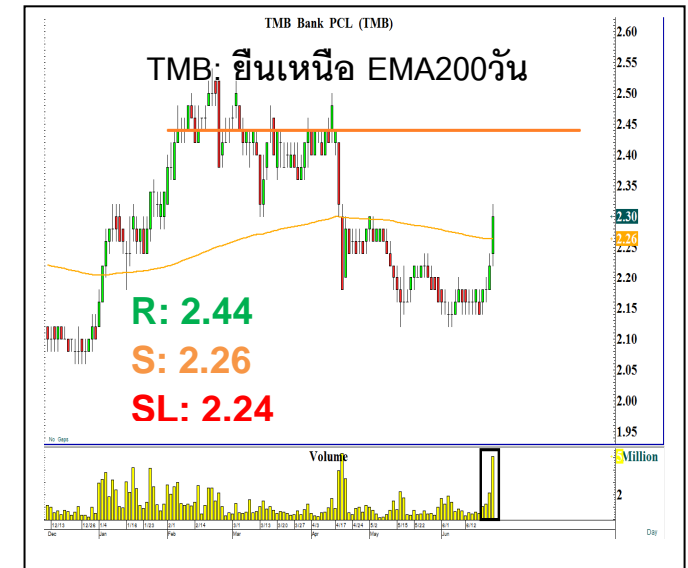
อย่างไรก็ตามขณะนี้ยังเป็นจังหวะดีดตัวขึ้นหลังจาก Throwback มาทดสอบ Neckline ฉะนั้นหากดีดพัน 998 จะเป็นการคอนเฟิร์มการกลับตัวขึ้นแบบ Inverse Head and Shoulders ทันทึ มองแนวต้านถัดไปที่ 1000 และ 1003

กลยุทธ์ SET50 Index

- Trading ในกรอบ 990-988 ใช้กลยุทธ์ ขึ้นขาย-ลงซื้อ
- หากดีดตัวพัน 998 โมเมนตัมการขึ้นต่อได้เปรียบ อาจใช้เป็นจุด Follow Buy
-

แนวรับ : 990 / 988

แนวต้าน : 998 / 1000 / 1003

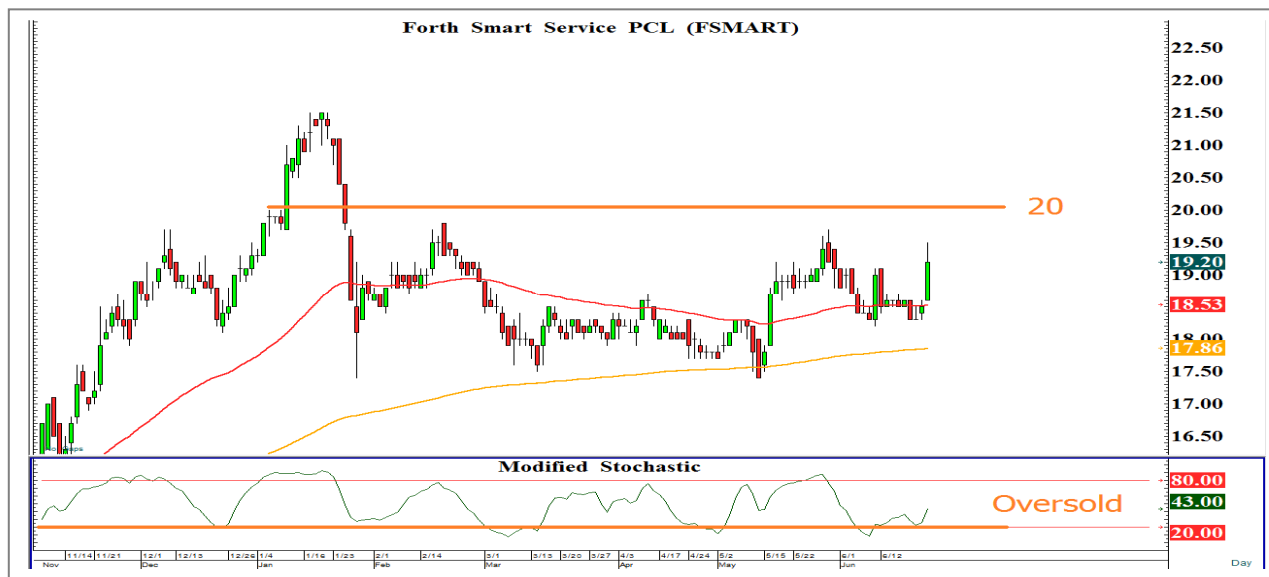


Tiger Picks – FSMART

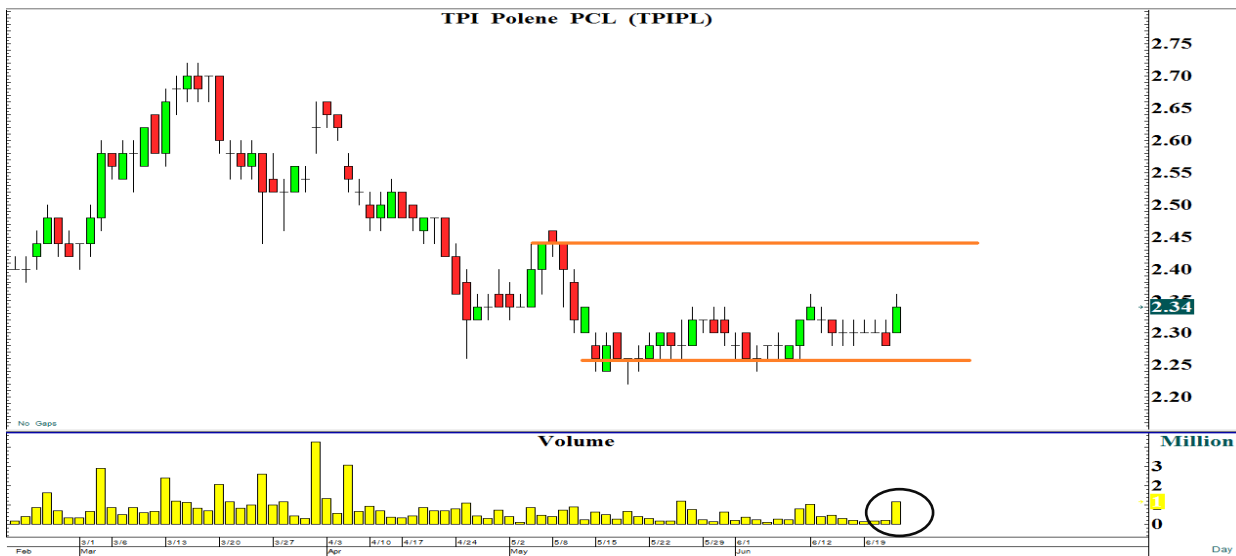
Support 18.80-19
Resistance 20
Cut loss 18.60

คำแนะนำระยะสั้น (BUY)

ราคาดีดตัวขึ้นจากโซน Sideway ด้วยปริมาณการซื้อขายที่หนาแน่น ประกอบกับ Modified Stochastic ที่เริ่มเกิด Buy Signal จากเขต Oversold



TPI Polene PCL (TPIPL)



Support 2.28
Resistance 2.44 / 2.54
Cut loss 2.22

คำแนะนำระยะสั้น (BUY)

ราคาดีดตัวขึ้นจากฐานการแกว่งตัว ด้วยปริมาณการซื้อขายที่หนาแน่น มองว่าราคาอาจมีโมเมนตัมส่งต่อไปที่แนวต้านของของกรอบบน

Tiger Picks – TPIPL

APPENDIX I: TERMS FOR PROVISION OF REPORT, DISCLOSURES AND DISCLAIMERS

รายงานนี้ ถูกจัดทำขึ้นเพื่อเผยแพร่ และเพื่อเป็นการให้ข้อมูลเท่านั้น มิใช่การชักจูงให้ซื้อหรือขายหุ้นที่กล่าวถึงในรายงานนี้ นักลงทุนควรพึงตระหนักไว้เสมอว่า มูลค่าของหุ้นอาจมีความผันผวน มีการเพิ่มขึ้นและลดลงได้ตลอดเวลา ความเห็น หรือคำแนะนำต่างๆ จัดทำขึ้นบนพื้นฐานของเทคนิค และปัจจัยพื้นฐาน ซึ่งอาจมีความแตกต่างกัน การประเมินมูลค่าที่เหมาะสมทางเทคนิค อาจใช้วิธีการที่แตกต่างจากการวิเคราะห์เชิงปัจจัยพื้นฐาน โดยขึ้นอยู่กับปัจจัยทางด้านราคา และมูลค่าการซื้อขาย ซึ่งแตกต่างไปจากการวิเคราะห์เชิงปัจจัยพื้นฐาน ดังนั้นผลตอบแทนของนักลงทุนจึงอาจต่ำกว่าต้นทุนได้ และผลตอบแทนจากการลงทุนในอดีตไม่สามารถสะท้อนถึงผลตอบแทนในอนาคตได้ บทวิเคราะห์นี้ไม่ได้มีจุดประสงค์เพื่อแนะนำการลงทุนเพื่อบุคคลใดเป็นการเฉพาะ และเพื่อวัตถุประสงค์เฉพาะเจาะจงต่อการลงทุน ฐานะทางการเงิน และความต้องการส่วนบุคคลของนักลงทุนที่ได้รับหรืออ่านบทวิเคราะห์ฉบับนี้ เพราะฉะนั้น นักลงทุนจึงควรใช้วิจารณญาณ ในการอ่านบทวิเคราะห์ฉบับนี้

การจัดทำรายงานฉบับนี้ ได้อ้างอิงมาจากแหล่งข้อมูลที่ได้รับการยอมรับว่ามีความน่าเชื่อถือ แต่ไม่ได้เป็นการรับรองจาก Maybank Investment Bank Berhad และบริษัทย่อยและในเครือ) รวมเรียก "Maybank Kim Eng") ผลที่ตามมาทั้งในส่วนของความแม่นยำ หรือเรียบร้อยสมบูรณ์จึงไม่ได้เป็นความรับผิดชอบจากทาง Maybank Kim Eng ดังนั้น Maybank Kim Eng และ เจ้าหน้าที่ ,กรรมการ ,บริษัทร่วม และหน่วยงานที่เกี่ยวข้อง และ/หรือพนักงาน) รวมเรียกว่า "Representatives") จะไม่มีส่วนรับผิดชอบต่อการสูญเสียต่างๆ ที่เกิดขึ้นทั้งทางตรงหรือทางอ้อมจากการใช้รายงานฉบับนี้ ข้อมูล ,ความเห็น และคำแนะนำที่ปรากฏอยู่ในบทวิเคราะห์ฉบับนี้อาจมีการเปลี่ยนแปลงได้ตลอดเวลา โดยไม่ต้องแจ้งให้ทราบล่วงหน้า

บทวิเคราะห์นี้อาจมีการคาดการณ์ผลการดำเนินงานล่วงหน้า ซึ่งส่วนใหญ่จะเห็นได้จากการใช้คำต่างๆ เหล่านี้ เช่น "คาดว่า" "เชื่อว่า" "คาดการณ์ว่า" "มีแนวโน้มว่า" "มีแผนว่า" "ประมาณการ" หรือ การอธิบายว่า เหตุการณ์นี้ "อาจ" เกิดขึ้น หรือ เหตุการณ์นี้ "เป็นไปได้" ที่จะเกิดขึ้น เป็นต้น การคาดการณ์ล่วงหน้า จะอยู่บนพื้นฐานของสมมติฐานที่ตั้งขึ้นและอ้างอิงบนข้อมูลในปัจจุบัน และยังคงขึ้นอยู่กับความเสี่ยงและความไม่แน่นอนที่จะทำให้เกิดการดำเนินงานที่แท้จริงแตกต่างไปจากที่คาดการณ์ได้อย่างมีนัยยะสำคัญ นักลงทุนจึงไม่ควรใช้การคาดการณ์ล่วงหน้านี้เป็นหลักในการตัดสินใจลงทุนหลังจากวันที่บทวิเคราะห์ถูกเผยแพร่ออกไป Maybank Kim Eng ไม่ถือเป็นการผูกพันในการปรับประมาณการ หากมีข้อมูลใหม่หรือเหตุการณ์ที่ไม่คาดคิดขึ้น

Maybank Kim Eng รวมถึงเจ้าหน้าที่ ,กรรมการ และพนักงาน ซึ่งรวมถึงหน่วยงานที่เกี่ยวข้องกับการจัดทำ หรือการเผยแพร่บทวิเคราะห์นี้ อาจมีส่วนร่วม หรือมีสิทธิลงทุนในหุ้นตัวนี้ หรือ มีส่วนได้เสียต่างๆ กับผู้ถือหลักทรัพย์นี้ นอกจากนี้ราคาหุ้นอาจเคลื่อนไหวไปตามสิ่งที่เสนอในบทวิเคราะห์นี้ Maybank Kim Eng มีสิทธิใช้ข้อมูลในรายงานนี้ ก่อนที่รายงานนี้จะถูกเผยแพร่ออกไปภายใต้ขอบเขตที่กฎหมายรับรองเท่านั้น กรรมการ ,เจ้าหน้าที่ และ/หรือพนักงานของ Maybank Kim Eng ท่านหนึ่งท่านใด หรือมากกว่าหนึ่งท่าน สามารถเป็นกรรมการในบริษัทจดทะเบียนนี้ได้

บทวิเคราะห์นี้ถูกทำขึ้นมาเพื่อลูกค้าของ Maybank Kim Eng และห้ามนำไปแก้ไข ดัดแปลง แจกจ่าย และนำไปจัดทำใหม่ ไม่ว่าจะบางส่วน หรือเต็มฉบับ หากไม่ได้รับอนุญาตจาก Maybank Kim Eng เป็นการล่วงหน้า ทั้งนี้ Maybank Kim Eng และตัวแทนที่เกี่ยวข้อง จะไม่รับผิดชอบต่อผลที่ตามมาจากการกระทำของบุคคลที่ 3 ที่กระทำการสิ่งที่ถูกห้ามดังกล่าว

บทวิเคราะห์นี้ไม่ได้ทำขึ้นมาโดยตรง หรือมีจุดประสงค์เพื่อการแจกจ่าย หรือถูกใช้โดยสาธารณะชนทั่วไป หรือประชาชนทั้งหมดที่อาศัยในประเทศท้องถิ่นที่ออกหลักทรัพย์นี้ หรือในท้องถิ่น เมือง หรือ ประเทศอื่น ๆ ที่กฎหมายในประเทศนั้นไม่อนุญาต บทวิเคราะห์นี้ทำขึ้นมาเพื่อการใช้ในประเทศที่กฎหมายอนุญาตเท่านั้นหลักทรัพย์นี้อาจจะไม่ได้ถูกรับรองการซื้อขายโดยกฎหมายทุกกฎหมาย หรือทำการซื้อขายได้สำหรับนักลงทุนทุกประเภท นักลงทุนควรใช้วิจารณญาณอย่างระมัดระวังในการนำคำแนะนำ หรือคำแนะนำต่างๆ ที่ได้กล่าวไว้ข้างต้นมาใช้ เนื่องจากความแตกต่างทางด้านภูมิศาสตร์ของแต่ละบุคคล และระยะเวลาในการได้รับบทวิเคราะห์นี้

คำชี้แจง : ฝ่ายวิจัยหลักทรัพย์ของ บมจ. หลักทรัพย์ เมย์แบงก์ กิมเอ็ง (ประเทศไทย) มี 2 ทีม คือ ฝ่ายวิจัย สำหรับนักลงทุนในประเทศ (Maybank Kim Eng Thailand) และ ฝ่ายวิจัยนักลงทุนสถาบันต่างประเทศ (Maybank Kim Eng Institutional Research) อันมีเหตุผลมาจากลักษณะที่แตกต่างในด้าน ลักษณะผู้ลงทุน วัตถุประสงค์ และ กลยุทธ์ ทำให้คำแนะนำ และ/หรือ ราคาเป้าหมายอาจมีความแตกต่างกัน โดย Maybank Kim Eng Thailand มีวัตถุประสงค์ที่จะทำบทวิเคราะห์เพื่อสนับสนุนข้อมูลการลงทุนแก่นักลงทุนในประเทศ (ท่านสามารถดูรายละเอียดได้จาก <http://kelive.maybank-ke.co.th>) ในขณะที่ Maybank Kim Eng Institutional Research สำหรับนักลงทุนสถาบันต่างประเทศ เท่านั้น.

มาเลเซีย

ความเห็นหรือคำแนะนำที่ปรากฏในบทวิเคราะห์ฉบับนี้เป็นการประเมินจากด้านเทคนิค และปัจจัยพื้นฐาน โดยความเห็นทางด้านเทคนิคอาจมีความแตกต่างจากปัจจัยพื้นฐาน เนื่องจากการประเมินด้านเทคนิคได้ใช้วิธีที่แตกต่างกัน โดยมุ่งเน้นข้อมูลด้านราคา และปริมาณการซื้อขายของหลักทรัพย์ที่ Bursa Malaysia Securities Berhad วิเคราะห์หลักทรัพย์

สิงคโปร์

รายงานฉบับนี้จะทำขึ้นบนวันและข้อมูลที่เกิดขึ้น ซึ่งอาจมีการเปลี่ยนแปลงได้ บริษัท Maybank Kim Eng Research จำกัด ("Maybank KERPL") ในสิงคโปร์ไม่มีเงื่อนไขที่จะต้องปรับปรุงข้อมูลต่างๆ ให้แก่ผู้รับข้อมูลนี้ การเผยแพร่ในสิงคโปร์ ผู้รับรายงานฉบับนี้จะติดต่อกับ Maybank KERPL ในสิงคโปร์ ทั้งในแง่ของการแนะนำ หรือเกี่ยวข้องกับรายงานฉบับนี้ หากผู้รับรายงานฉบับนี้ไม่ได้เป็นนักลงทุน, ผู้เชี่ยวชาญทางการลงทุน หรือนักลงทุนประเภทสถาบัน (จำกัดความใน Section 4A ตามกฎหมาย Singapore Securities and Futures) ทั้งนี้ Maybank KERPL จะรับผิดชอบบนเนื้อหาที่ปรากฏในรายงานฉบับนี้ แต่เป็นการรับผิดชอบต่อจำกัดความเขตตามกฎหมายที่กำหนด

ไทย

การเปิดเผยผลการสำรวจของสมาคมส่งเสริมสถาบันกรรมการบริษัทไทย (IOD) ในเรื่องการกำกับดูแลกิจการ (Corporate Governance) นี้ เป็นการดำเนินการตามนโยบายของสำนักงานคณะกรรมการกำกับหลักทรัพย์และตลาดหลักทรัพย์ โดยการสำรวจของ IOD เป็นการสำรวจและประเมินจากข้อมูล ของบริษัทจดทะเบียนในตลาดหลักทรัพย์แห่งประเทศไทย และตลาดหลักทรัพย์ เอ็มเอไอ ที่มีการเปิดเผยต่อสาธารณะ และเป็นข้อมูลที่ผู้ลงทุนทั่วไปสามารถเข้าถึงได้ ดังนั้น ผลสำรวจดังกล่าวจึงเป็นการนำเสนอในมุมมองของบุคคลภายนอก โดยไม่ได้เป็นการประเมินการปฏิบัติ และมีได้มีการใช้ข้อมูลภายใน ในการประเมิน

อนึ่ง ผลการสำรวจดังกล่าว เป็นผลการสำรวจ ณ วันที่ปรากฏในรายงานการกำกับดูแลกิจการ บริษัทจดทะเบียนไทยเท่านั้น ดังนั้น ผลการสำรวจ จึงอาจเปลี่ยนแปลงได้ภายหลังวันดังกล่าว ทั้งนี้ บริษัทหลักทรัพย์ เมย์แบงก์ กิมเอ็ง (ประเทศไทย) จำกัด (มหาชน) มิได้ยืนยันหรือรับรองถึงความถูกต้องของ ผลการสำรวจดังกล่าวแต่อย่างใด

สหรัฐอเมริกา

บทวิเคราะห์ฉบับนี้จัดทำขึ้นโดย MKE เพื่อเผยแพร่ในสหรัฐฯ ("US") สำหรับลูกค้าสถาบันในสหรัฐฯ เป็นสำคัญ (ตามคำนิยามใน Rule 15a-6 ภายใต้กฎหมาย Securities Exchange Act of 1934) โดย Maybank Kim Eng Securities USA Inc ("Maybank KESUSA") เท่านั้น ซึ่งถือเป็น Broker-Dealer ที่ได้จดทะเบียนในสหรัฐฯ (ตามกฎหมาย Section 15 ของ Securities Exchange Act of 1934) ทั้งนี้ ความรับผิดชอบในการเผยแพร่รายงานฉบับนี้ อยู่ภายใต้ Maybank KESUSA ในสหรัฐฯ เท่านั้น รายงานฉบับนี้ไม่สามารถจัดส่งถึงท่านได้ หาก MKE ไม่อนุญาต หรือภายใต้ข้อจำกัดของกฎหมายหรือหลักเกณฑ์ที่ไม่สามารถจัดส่งถึงท่านได้ ทั้งนี้ ผู้ได้รับรายงานฉบับนี้จะต้องทำความเข้าใจด้วยว่า Maybank KESUSA ได้นำเสนอบทวิเคราะห์นี้ภายใต้หลักเกณฑ์ของการลงทุนที่เกี่ยวข้องกับกฎหมาย และหลักเกณฑ์การกำกับ

อังกฤษ

เอกสารฉบับนี้ได้ถูกเผยแพร่โดย บริษัท Maybank Kim Eng Securities (London) จำกัด (“Maybank KESL”) ซึ่งได้รับอนุญาตและอยู่ภายใต้การกำกับดูแลของ The Financial Services Authority และ Informational Purposes เท่านั้น เอกสารฉบับนี้ไม่ได้มีเจตนาที่จะเผยแพร่แก่บุคคลที่ถูกจำกัดความเป็นนักลงทุนรายย่อย (Retail Client) ตามความหมายของ The Financial Services and Markets Act 2000 ภายในประเทศอังกฤษ ข้อสรุปใดๆ ที่เกิดจากบุคคลที่ 3 เพื่อเป็นความสะดวกแก่ผู้ได้รับเอกสารฉบับนี้เท่านั้น ทั้งนี้บริษัทฯ ไม่มีส่วนรับผิดชอบต่อความเห็น หรือความถูกต้องดังกล่าว และการเข้าถึงข้อมูลดังกล่าวเป็นความเสี่ยงของผู้รับเอกสารเท่านั้น นอกจากนี้ผู้รับเอกสารฉบับนี้ควรปรึกษาที่ปรึกษาทางภาษีของตนเองเพื่อให้เกิดความถูกต้องในการแนวทางดังกล่าว เพราะเอกสารฉบับนี้ไม่ได้ประเมินถึงกฎหมายเฉพาะทาง, บัญชี หรือที่ปรึกษาทางด้านภาษี

DISCLOSURES**Legal Entities Disclosures**

มาเลเซีย: เอกสารฉบับนี้ได้จัดทำและเผยแพร่ในประเทศมาเลเซีย โดย Maybank Investment Bank Berhad (15938-H) ซึ่งเป็นในกลุ่มเดียวกับ Bursa Malaysia Berhad และเป็นผู้ถือใบอนุญาต Capital Market and Services ที่ออกโดย The Securities Commission ในประเทศมาเลเซีย

สิงคโปร์: เอกสารฉบับนี้จัดทำขึ้นและเผยแพร่ในประเทศสิงคโปร์ โดย Maybank KERPL (จดทะเบียนเลขที่ 197201256N) ภายใต้การกำกับดูแล Monetary Authority of Singapore

อินโดนีเซีย: PT Kim Eng Securities (“PTKES”) (จดทะเบียนเลขที่ KEP-251/PM/1992) เป็นสมาชิกของ Indonesia Stock Exchange และอยู่ภายใต้การกำกับของ BAPEPAM LK

ไทย: MBKET (จดทะเบียนเลขที่ 0107545000314) เป็นสมาชิกของ The Stock Exchange of Thailand และอยู่ภายใต้การกำกับของกระทรวงการคลัง และกสท.

ฟิลิปปินส์: MATRKES (จดทะเบียนเลขที่ 01-2004-00019) เป็นสมาชิกของ The Philippines Stock Exchange และอยู่ภายใต้การกำกับดูแลของ The Securities and Exchange Commission

เวียดนาม: บริษัท Kim Eng Vietnam Securities จำกัด (“KEVS”) (ใบอนุญาตเลขที่ 71/UBCK-GP) ซึ่งใบอนุญาตอยู่ภายใต้ The State Securities Commission of Vietnam

ฮ่องกง: KESHK (Central Entity No: AAD284) ภายใต้กำกับโดย The Securities and Futures Commission

อินเดีย: บริษัท Kim Eng Securities India Private จำกัด (“KESI”) เป็นส่วนหนึ่งของ The National Stock Exchange of India Limited (จดทะเบียนเลขที่: INF/INB 231 452435) และ Bombay Stock Exchange (จดทะเบียนเลขที่ INF/INB 011452431) ซึ่งอยู่ภายใต้การกำกับดูแลของ Securities and Exchange Board of India ทั้งนี้ KESI ได้จดทะเบียนกับ SEBI ประเภท 1 Merchant Broker (จดทะเบียนเลขที่ INM 000011708)

สหรัฐอเมริกา: Maybank KESUSA เป็นสมาชิกที่ได้รับอนุญาต และอยู่ภายใต้การกำกับดูแลของ FINRA – Broker ID 27861

อังกฤษ: Maybank KESL (จดทะเบียนเลขที่ 2377538) เป็นสมาชิกที่ได้รับอนุญาต และอยู่ภายใต้การกำกับดูแลของ The Financial Services Authority

Disclosure of Interest

มาเลเซีย: MKE และตัวแทนที่เกี่ยวข้อง อาจมีสถานะหรือมีความเกี่ยวข้องกับหลักทรัพย์ในเวลาใดเวลาหนึ่ง และอาจมีกิจกรรมที่มากขึ้นในฐานะ market maker หรือ อาจเป็นผู้รับประกันการจำหน่าย หรือเกี่ยวข้องกับหลักทรัพย์นี้ และอาจเป็นผู้ให้บริการด้านวาณิชธนกิจ, ให้คำปรึกษา หรือบริการอื่นๆ ที่เกี่ยวข้องกับหลักทรัพย์นี้

สิงคโปร์: ณ วันที่ 23 มิถุนายน 2017, Maybank KERPL และนักวิเคราะห์ที่วิเคราะห์หลักทรัพย์นี้ไม่มีส่วนได้เสียกับการให้คำแนะนำหลักทรัพย์ที่ปรากฏในบทวิเคราะห์ฉบับนี้

ไทย: MBKET อาจมีธุรกิจที่เกี่ยวข้องกับ หรือ มีความเป็นไปได้ที่จะเป็นผู้ออกตราสารอนุพันธ์ Derivatives Warrants บนหลักทรัพย์ที่ปรากฏอยู่ในบทวิเคราะห์ฉบับนี้ ดังนั้นนักลงทุนควรใช้วิจารณญาณพิจารณาถึงประเด็นนี้ ก่อนตัดสินใจลงทุน ทั้งนี้ MBKET หน่วยงานที่เกี่ยวข้อง กรรมการ และ/หรือ พนักงาน อาจมีส่วนเกี่ยวข้อง และ/หรือ การเป็นผู้รับประกันการจำหน่ายในหลักทรัพย์ที่ปรากฏในรายงานฉบับนี้

ฮ่องกง: KESHK อาจมีความสนใจด้านการลงทุนที่เกี่ยวข้องกับหลักทรัพย์นี้ หรือเป็นหลักทรัพย์ใหม่ที่อ้างถึงใน Paragraph 16.5 (a) ของ Hong Kong Code of Conduct for Persons Licenses โดยการกำกับของ The Securities and Futures Commission

ณ วันที่ 23 มิถุนายน 2017, KESHK และนักวิเคราะห์ที่ได้รับอนุญาต ไม่มีส่วนได้เสีย ในการให้คำแนะนำหลักทรัพย์ที่ปรากฏในบทวิเคราะห์ฉบับนี้

ช่วง 3 ปีที่ผ่านมา MKE อาจมี หรือ ให้บริการแก่ผู้จัดการ หรือ ผู้ร่วมจัดการในการเสนอขายหลักทรัพย์ดังกล่าว หรือ ณ ปัจจุบัน อาจให้บริการแก่หลักทรัพย์ในตลาดแรก หรือหน่วยงานที่ได้มีการอ้างอิงในบทวิเคราะห์ฉบับนี้ หรืออาจให้บริการดังกล่าวภายใน 12 เดือนข้างหน้า ซึ่งเป็นการให้คำปรึกษา หรือบริการด้านการลงทุนที่มีนัยยะสำคัญ ที่อาจเกี่ยวข้องกับการลงทุนทางตรงหรือทางอ้อมได้

OTHERS

Analyst Certification of Independence

ความถูกต้องของมุมมองที่ผ่านบทวิเคราะห์ฉบับนี้ เป็นการสะท้อนถึงแนวความคิด และมุมมองของนักวิเคราะห์ และรวมถึงหลักทรัพย์หรือผู้ออกหลักทรัพย์เท่านั้น ผลตอบแทนของนักวิเคราะห์ทั้งทางตรงหรือทางอ้อมของนักวิเคราะห์ ไม่ได้ขึ้นอยู่กับการให้คำแนะนำ หรือมุมมองผ่านบทวิเคราะห์ฉบับนี้

คำเตือน

Structure Securities ซึ่งเป็นตราสารที่มีความซับซ้อน โดยเฉพาะอย่างยิ่งในส่วนของความเสี่ยงที่สูงขึ้นนั้น มีวัตถุประสงค์ที่จะเสนอขายให้แก่นักลงทุนที่มีความรู้ความเข้าใจ รวมถึงสามารถรับความเสี่ยงได้เป็นอย่างดี ทั้งนี้มูลค่าตลาดของตราสารประเภทนี้ อาจเปลี่ยนแปลงไปตามสภาพเศรษฐกิจ ตลาดเงินตลาดทุน การเมือง (รวมถึงอัตราดอกเบี้ย Spot / ล่วงหน้า และอัตราแลกเปลี่ยน), Time to Maturity, ภาวะตลาด และความผันผวน รวมถึงคุณภาพ/ ความน่าเชื่อถือของผู้ออก หรือหลักทรัพย์อ้างอิงอื่นๆ นักลงทุนที่ให้ความสนใจในการลงทุนตราสารประเภทนี้ จะต้องเข้าใจและวิเคราะห์ถึงตราสารประเภทนี้ด้วยตนเอง และปรึกษากับผู้เชี่ยวชาญของตนในส่วนของความเสี่ยงที่อาจเกิดขึ้นจากการลงทุนในตราสารประเภทนี้

ทั้งนี้ไม่ว่าส่วนใดส่วนหนึ่งของรายงานฉบับนี้ ไม่อนุญาตให้มีการคัดลอก, จัดทำสำเนา, ลอกเลียน หรือในความหมายที่ใกล้เคียง หรือการเผยแพร่ด้วยตนเอง โดยไม่ได้รับความเห็นชอบจาก MKE

Definition of Ratings (For MayBank Kim Eng Thailand)

Maybank Kim Eng Research uses the following rating system:

| | |
|--------------------------------|---------------------------------------------------------------------------------------------|
| BUY | Return is expected to be above 10% in the next 12 months (excluding dividends) |
| TRADING BUY/TAKE PROFIT | Return is expected to be between - 10% to +10% in the next 12 months (excluding dividends). |
| SELL | Return is expected to be below -10% in the next 12 months (excluding dividends) |

Applicability of Ratings

The respective analyst maintains a coverage universe of stocks, the list of which may be adjusted according to needs. Investment ratings are only applicable to the stocks which form part of the coverage universe. Reports on companies which are not part of the coverage do not carry investment ratings as we do not actively follow developments in these companies.

Some common terms abbreviated in this report (where they appear):

| | | |
|----------------------------------------------|--------------------------|-----------------------------------------|
| Adex = Advertising Expenditure | FCF = Free Cashflow | PE = Price Earnings |
| BV = Book Value | FV = Fair Value | PEG = PE Ratio To Growth |
| CAGR = Compounded Annual Growth Rate | FY = Financial Year | PER = PE Ratio |
| Capex = Capital Expenditure | FYE = Financial Year End | QoQ = Quarter-On-Quarter |
| CY = Calendar Year | MoM = Month-On-Month | ROA = Return On Asset |
| DCF = Discounted Cashflow | NAV = Net Asset Value | ROE = Return On Equity |
| DPS = Dividend Per Share | NTA = Net Tangible Asset | ROSF = Return On Shareholders' Funds |
| EBIT = Earnings Before Interest And Tax | P = Price | WACC = Weighted Average Cost Of Capital |
| EBITDA = EBIT, Depreciation And Amortisation | P.A. = Per Annum | YoY = Year-On-Year |
| EPS = Earnings Per Share | PAT = Profit After Tax | YTD = Year-To-Date |
| EV = Enterprise Value | PTHB = Profit Before Tax | |

THAI INSTITUTE OF DIRECTORS ASSOCIATION (IOD) CORPORATE GOVERNANCE REPORT RATING 2017

| | | | | | | Score Range | Number of Logo | Description | |
|--------|--|--|--|--|--|-------------|----------------|---------------|--------------|
| ▲▲▲▲▲▲ | | | | | | | 90-100 | ▲▲▲▲▲▲ | Excellent |
| ▲▲▲▲▲ | | | | | | | 80-89 | ▲▲▲▲▲ | Very Good |
| ▲▲▲▲ | | | | | | | 70-79 | ▲▲▲▲ | Good |
| ▲▲▲ | | | | | | | 60-69 | ▲▲▲ | Satisfactory |
| ▲▲ | | | | | | | 50-59 | ▲▲ | Poor |
| ▲ | | | | | | | Lower than 50 | No logo given | N/A |

| | | | | | | | | |
|-------|--------|--------|--------|---------|--------|--|--|--|
| AMATA | DRT | KCE | PPS | SOCC | TNDT | | | |
| AOT | DTAC | KKP | PSL | SE-ED | TOP | | | |
| BAFS | DTC | KTB | PTT | SIM | TSC | | | |
| BAY | EASTW | KTC | PTTEP | SI THAI | TTCL | | | |
| BOP | EGCO | LHBANK | PTTGC | SNC | TU | | | |
| BIGC | GFPT | LPN | QH | SPALI | UV | | | |
| BTS | GPSC | MEK | QTC | SSSC | VGI | | | |
| BWG | GRAMMY | MCOT | RATCH | STEC | WACOAL | | | |
| OK | HANA | MINT | SAMART | SVI | WAVE | | | |
| CPF | HMPRO | MONO | SAMTEL | TCAP | | | | |
| CPN | INTUCH | NKI | SAT | THCOM | | | | |
| CSL | IRPC | NYT | SC | TISCO | | | | |
| DELTA | IVL | OTO | SCB | TKT | | | | |
| DEMCO | KBANK | PHOL | SCC | TMB | | | | |

| | | | | | | | | |
|--------|--------|--------|--------|--------|--------|--------|--------|--------|
| 2S | BEL | DCC | K | NCH | PRG | SMPG | TFI | TRUE |
| AAV | BDMS | EA | KSL | NOBLE | PRINC | SMT | TGCI | TSE |
| ACAP | BEM | ECF | KTIS | NSI | PT | SNP | THAI | TSR |
| ADVANC | BFIT | EE | L&E | NTV | PTG | SPI | THANA | TST |
| AGE | BLA | ERW | LANNA | OCC | PYLON | SPPT | THANI | TSTH |
| AH | BOL | FORTH | LH | QCC | Q-CON | SPRC | THIP | TTA |
| AHC | BROOK | FPI | LHK | OISHI | RICHY | SR | THRE | TTW |
| AKP | CEN | GBX | LIT | ORI | ROBINS | SSF | THREL | TVD |
| ALUCON | CENTEL | GC | LOXLEY | PACE | RS | STA | TICON | TVO |
| AMANAH | CFRESH | GCAP | LRH | PAP | RWI | SAT | TIPOO | TWPC |
| ANAN | CGH | GL | LST | PB | S | SUSCO | TK | UAC |
| AP | CHG | GLOBAL | M | PCSGH | S & J | SUTHA | TKS | UP |
| APCO | CHO | GLOW | MACO | POI | SABINA | SWC | TMC | UPF |
| APCS | CHOW | GUNKUL | MALEE | PE | SALEE | SYMC | TM | VIH |
| ARIP | CI | HOTPOT | MEKET | PG | SAMCO | SYNEX | TMLL | VNT |
| ASIA | CIMBT | HYDRO | MC | PJW | SCG | SYNTEC | TMT | WINNER |
| ASIMAR | CKP | ICC | MEGA | PLANB | TAE | SEAFCO | TNITY | YUASA |
| ASK | CM | ICHI | MFC | PM | SFP | TAKUNI | TNL | ZMCO |
| ASP | CNS | IFEC | MOONG | PPP | SIAM | TASCO | TOG | |
| AUCT | CNT | INET | MSC | PR | SINGER | TESP | TPCORP | |
| AYUD | COL | IRC | MTI | PRANDA | SIS | TOC | TRC | |
| BANPU | CPI | JSP | MTLS | PREB | SMK | TF | TRU | |

| | | | | | | | | | |
|--------|--------|--------|--------|--------|------|--------|--------|-------|--|
| ▲▲▲▲ | | | | | | | | | |
| AEC | BUCHI | DIMET | GYT | KKC | NEP | RML | STANLY | TPOLY | |
| AEONTS | BKD | DNA | HPT | KOOL | NOK | RPC | STPI | TRTN | |
| AF | BR | EARTH | HTC | KWOC | NUSA | SANKO | SUC | TRT | |
| AIRA | BROOK | EASON | HTECH | KYE | PATO | SAPPE | TACC | TTI | |
| AIT | BRR | ECL | IFS | LALIN | PCA | SAWAD | TOCC | TVI | |
| AJ | BTNC | EFORL | IHL | LPH | PDG | SCI | TCMC | TWP | |
| AKR | CBG | EPCO | ILINK | MAJOR | PF | SCN | TEAM | U | |
| AMARIN | CGD | EPG | INSURE | PICO | SCP | SCF | TFD | UBIS | |
| AMTAV | CHARAN | ESSO | IRCP | MATCH | PIMO | SEAOL | TFG | UMI | |
| AMC | CITY | FE | IT | MATI | PL | SENA | TIC | UPOIC | |
| APURE | CMR | FER | ITD | M-CHAI | PLAT | SIRI | TIW | UT | |
| AQUA | COLOR | FOCUS | J | MDX | PLE | SKR | TKN | UWC | |
| ARROW | COMT | FSMART | JMART | MFEC | PMTA | SLP | TLUXE | VIBHA | |
| AS | CPL | FSS | JMT | MJD | PPM | SMT | TMD | VPO | |
| BA | CSC | FVC | JUBILE | MK | PRIN | SORKON | TNP | VTE | |
| BEAUTY | CSP | GEL | JWD | MODERN | PSTC | SPA | TOPP | WICE | |
| BEC | CSR | GIFT | KASET | MPG | QLT | SPC | TPA | WIK | |
| BH | CSS | GLAND | KBS | NC | RCI | SPCG | TPAC | WIN | |
| BIG | CTW | GOLD | KCAR | NCL | RCL | SPVI | TPCH | XO | |
| BJC | DCON | GSTEL | KGI | NDR | RICH | SSC | TPPL | | |

Source: Thai Institute of Directors (IOD)

คำชี้แจง

การเปิดเผยผลการสำรวจของสมาคมส่งเสริมสถาบันกรรมการบริษัทไทย (IOD) ในเรื่องการกำกับดูแลกิจการ (Corporate Governance) นี้ เป็นการดำเนินการตามนโยบายของสำนักงานคณะกรรมการกำกับหลักทรัพย์และตลาดหลักทรัพย์ โดยการสำรวจของ IOD เป็นการสำรวจและประเมินจากข้อมูลของบริษัทจดทะเบียนในตลาดหลักทรัพย์แห่งประเทศไทย และตลาดหลักทรัพย์ เอ็มเอไอ ที่มีการเปิดเผยต่อสาธารณะ และเป็นข้อมูลที่ผู้ลงทุนทั่วไปสามารถเข้าถึงได้ ดังนั้น ผลสำรวจดังกล่าวจึงเป็นการนำเสนอในมุมมองของบุคคลภายนอก โดยไม่ได้เป็นการประเมินการปฏิบัติ และมีได้มีการใช้ข้อมูลภายใน ในการประเมิน

อนึ่ง ผลการสำรวจดังกล่าว เป็นผลการสำรวจ ณ วันที่ปรากฏในรายงานการกำกับดูแลกิจการ บริษัทจดทะเบียนไทยเท่านั้น ดังนั้น ผลการสำรวจ จึงอาจเปลี่ยนแปลงได้ภายหลังวันดังกล่าว ทั้งนี้ บริษัทหลักทรัพย์ เมย์แบงก์ กิมเอ็ง (ประเทศไทย) จำกัด (มหาชน) มิได้ยืนยันหรือรับรองถึงความถูกต้องของผลการสำรวจดังกล่าวแต่อย่างใด

ฝ่ายวิจัยหลักทรัพย์ของ บมจ. หลักทรัพย์ เมย์แบงก์ กิมเอ็ง (ประเทศไทย) มี 2 ทีม คือ ฝ่ายวิจัย สำหรับนักลงทุนในประเทศ (Maybank Kim Eng Thailand) และ ฝ่ายวิจัยนักลงทุนสถาบันต่างประเทศ (Maybank Kim Eng Institutional Research) อันมีเหตุผลมาจากลักษณะที่แตกต่างในด้าน ลักษณะผู้ลงทุน วัตถุประสงค์ และ กลยุทธ์ ทำให้คำแนะนำ และ/หรือ ราคาเป้าหมายอาจมีความแตกต่างกัน โดย Maybank Kim Eng Thailand มีวัตถุประสงค์ที่จะทำบทวิเคราะห์เพื่อสนับสนุนข้อมูลการลงทุนแก่นักลงทุนในประเทศ (ท่านสามารถดูรายละเอียดได้จาก <http://kelive.maybank-ke.co.th>) ในขณะที่ Maybank Kim Eng Institutional Research สำหรับนักลงทุนสถาบันต่างประเทศเท่านั้น.



สาขากรุงเทพฯ

สำนักงานใหญ่

อาคารสำนักงาน ดิ ออฟฟิศ แอท เซ็นทรัลเวิลด์
ชั้น 20-21, 24 เลขที่ 999/9 ถนนพระราม 1
แขวงปทุมวัน เขตปทุมวัน กรุงเทพฯ 10330
โทร 0-2658-6300 โทรสาร 0-2658-6301

สาขางานวงเวียน

30/39-50 อาคารสำนักงานเดอะมอลล์งามวงศ์วาน
ชั้น 14 ถนนงามวงศ์วาน ตำบลบางเขน
อำเภอเมืองนนทบุรี จังหวัดนนทบุรี 11000
โทร 0-2550-0577 โทรสาร 0-2550-0566

สาขาเยาวราช

215 อาคารกรมที่ดินฯ ชั้น 5
ถนนเยาวราช แขวงสัมพันธวงศ์
เขตสัมพันธวงศ์ กรุงเทพฯ 10100
โทร 0-2622-9412 โทรสาร 0-2622-9383

สาขาสีลม

62 อาคารนิยามะ ชั้น 4
ถนนสีลม แขวงสุริยวงศ์
เขตบางรัก กรุงเทพฯ 10500
โทร 0-2231-2700 โทรสาร 0-2231-2418

สาขาวิษณุ

78/13 ซอย วิษณุพล 2 แขวง ท่าแร่
เขตบางเขน กรุงเทพฯ 10220
โทร 0-2363-6736
โทรสาร 0-2225-0523

สาขาพญาไท

อาคารโกลเด้นทาวน์ ชั้น 4
ถนนพญาไท เขตราชเทวี
กรุงเทพฯ 10400
โทร 0-2251-4099 โทรสาร 0-2251-4098

สาขาอโศก

159 อาคารเสถียรมิตร ชั้น 25
ซอยสุขุมวิท 21 ถนนอโศก แขวงคลองเตยเหนือ
เขตวัฒนา กรุงเทพฯ 10110
โทร 0-2665-7000 โทรสาร 0-2665-7050

สาขาลาดพร้าว

1693 อาคารสำนักงานศูนย์การค้าเซ็นทรัลพลาซ่า
ลาดพร้าว
ชั้น 11 ถนนพหลโยธิน แขวงลาดพร้าว
เขตจตุจักร กรุงเทพฯ 10900
โทร 0-2541-1411 โทรสาร 0-2541-1108

สาขานิมยะ

52 อาคารธนนิยะพลาซ่า ชั้น 20
ถนนสีลม แขวงสุริยวงศ์ เขตบางรัก
กรุงเทพฯ 10500
โทร 0-2231-2700 โทรสาร 0-2231-2130

สาขาเดอะ โนน

เลขที่ 999 / 3 โครงการ เดอะ โนน ชั้น 3
ถนนพระราม 9 แขวงสวนหลวง เขตสวนหลวง
กรุงเทพฯ 10250
โทร 02-716-7816 โทรสาร 02-716-7815

สาขานาฬิกายักษ์บุรีรัมย์

110/1-4 อาคาร 10 ชั้น 1 เลขที่ 110/1-4
ถนนประชาชื่น แขวงทุ่งสองห้อง
เขตหลักสี่ กรุงเทพมหานคร 10210
โทร 0-2831-4600 โทรสาร 0-2580- 3643

สาขาเซ็นทรัล

อาคาร เซ็นทรัล ชั้น 15 ห้อง 1501
เลขที่ 4,4/5 ถนนราชดำริ แขวงปทุมวัน
เขตปทุมวัน กรุงเทพฯ 10330
โทร 0-2658-6300

สาขาญาติ

56 อาคารญาติ ชั้น 5
ถนนสีลม แขวงสุริยวงศ์ เขตบางรัก
กรุงเทพฯ 10500
โทร 0-2632-8341 โทรสาร 0-2632-8395

สาขาเอ็มโพเซียม

622 อาคารเอ็มโพเซียม ชั้น 14
ถนนสุขุมวิท แขวงคลองเตย
เขตคลองเตย กรุงเทพฯ 10110
โทร 0-2664-9800 โทรสาร 0-2664-9811

สาขาปิ่นเกล้า

7/129 อาคารเซ็นทรัลปิ่นเกล้า ชั้น 3 ห้อง 302
ถนนบรมราชชนนี แขวงจตุจักรเขตจตุจักร
เขตบางกอกน้อย กรุงเทพฯ 10700
โทร 0-2884-9847 โทรสาร 0-2884-6920

สาขาประตูน้ำ

553 อาคารเดอะพลาซ่าเดียม อาคารเอ ชั้น 14
ถนนราชปรารภ แขวงมักกะสัน
เขตราชเทวี กรุงเทพฯ 10400
โทร 0-2250-6192 โทรสาร 0-2250-6199

สาขาแจ้งวัฒนะ

99/9 หมู่ที่ 2 อาคารเซ็นทรัลพลาซ่า แจ้งวัฒนะ
อโศกพาร์ค ทาวเวอร์ ชั้น 14 ห้อง 1401
ถนนแจ้งวัฒนะ ตำบลบางตลาด
อำเภอปากเกร็ด จังหวัดนนทบุรี 11120
โทรศัพท์ 02-835- 3283 โทร 02-835- 3280

สาขาสถานีรถไฟฟ้ามหานคร

ช่องนนทรี -ห้อง S3-N โทร 097-733-0209
ศาลาแดง - ห้อง S2-L โทร 091-773-0208
หมอชิต - ห้อง N8-H โทร 091-773-0210

สาขาซีคอนสแควร์

55 อาคารซีคอนสแควร์ ชั้น G ห้อง 1005
ถนนศรีนครินทร์ แขวงหนองบอน
เขตประเวศ กรุงเทพฯ 10260
โทร 0-2320-3600 โทรสาร 0-2320-3610

สาขาพิวเจอร์ พาร์ค รังสิต

94 หมู่ 2 ศูนย์การค้า พิวเจอร์พาร์ค รังสิต ห้อง 091-92
ชั้น G F ถ.พหลโยธิน ต.ประชาธิปัตย์
อ.ธัญบุรี จ.ปทุมธานี 12130
ทีม 1 โทร. 0-2958-0592 โทรสาร. 0-2958-0420
ทีม 2 โทร.02-958-0992 โทรสาร 02-958-0590
ต่อ 400

สาขาสวน

92/10 อาคารสาธาณธานี 2 ชั้น 7 ถนนสาทรเหนือ
แขวงสีลม เขตบางรัก
กรุงเทพมหานคร 10500
โทร 0-2636-7550-5 โทรสาร 0-2636-7565

สาขาอิมรินทร์

496-502 อาคารอิมรินทร์พลาซ่า ชั้น 8
ห้องที่ 6 ถนนเพลินจิต แขวงลุมพินี
เขตปทุมวัน กรุงเทพฯ 10330
โทร 0-2256-9373 โทรสาร 0-2256-9374

สาขาอัญญา พาร์ค

735/5 อัญญา ซุปเปอร์มาร์เก็ต อาคาร E ชั้น 2
ถนนศรีนครินทร์ แขวงสวนหลวง (คลองประเวศฝั่งเหนือ)
เขตพระโขนง กรุงเทพฯ 10260
โทร. 0-2108-6300 ,โทรสาร 0-2108-6301

สาขารามคำแหง เดอะ พาสซิโอ ทาวน์

เลขที่ 7/2-7 ศูนย์การค้า เดอะ พาสซิโอ ทาวน์ ชั้น 1
ถนนรามคำแหง แขวงสะพานสูง เขตสะพานสูง
กรุงเทพมหานคร 10240
โทร 02-111-3185 โทรสาร 02-111-3184

สาขาพารู๊ด

125 อาคารดิโอลด์สยามพลาซ่า
ชั้น 3 ถนนพารู๊ด แขวงวังบูรพาภิรมย์
เขตพระนคร กรุงเทพฯ 10200
โทร 0-2225-0242 โทรสาร 0-2225-0523

สาขาท่าพระ

99 อาคารสำนักงานเดอะมอลล์ ท่าพระ ชั้น 12
ถนนรัชดาภิเษก-ท่าพระ แขวงจตุจักร
เขตจตุจักร กรุงเทพฯ 10600
โทร 0-2876-6500 โทรสาร 0-2876-6531

สาขาบางกะปิ

3105 อาคารเอ็มมาร์เก็ต พลาซ่า
ชั้น 3 ถนนลาดพร้าว แขวงคลองจั่น
เขตบางกะปิ กรุงเทพฯ 10240
โทร 0-2378-1144 โทรสาร. 0-2378-1323

สาขาฟอร์จูนทาวน์

5 อาคารฟอร์จูนทาวน์ ชั้นใต้ดิน
ถนนรัชดาภิเษก แขวงดินแดง
เขตดินแดง กรุงเทพฯ 10400
โทร 0-2641-0977 โทรสาร 0-2641-0966

สาขาทองหล่อ

อาคารเอกอภิมหิ เลขที่ 154 ชั้น 3 ห้อง C
ถนนสุขุมวิท 55 แขวงทองหล่อ (แขวงคลองตันเหนือ)
เขตวัฒนา กรุงเทพมหานคร 10110
โทร 0-2714- 9222 โทรสาร 0-2726- 3901

สาขาศรีนครินทร์

1145 หมู่ที่ 5 อาคารเอกโพลิททาวเวอร์ ชั้น 3
ถนนศรีนครินทร์ ตำบลลำโพงเหนือ อำเภอเมือง
จังหวัดสมุทรปราการ 10270
โทร 0-2758-7003 โทรสาร 0-2758-7248

สาขางานแค

275 หมู่ที่ 1 เดอะมอลล์บางแค ชั้น 8 ถนนเพชรเกษม
แขวงบางแคเหนือ เขตบางแค
กรุงเทพฯ 10160
โทร 0-2804-4235 โทรสาร 0-2804-4251

สาขาพ่นไอส์แลนด์

เลขที่ 587, 589 ศูนย์การค้าพ่นไอส์แลนด์ ห้อง B001
A
ชั้น บีเอ ถนนรามอินทรา แขวงคันนายาว
เขตคันนายาว กรุงเทพฯ 10230
โทร 0-2947-5800-5 โทรสาร 0-2519-5040

สาขายูไนเต็ด เซ็นเตอร์

323 อาคาร ยูไนเต็ด เซ็นเตอร์ ชั้น 17
ถนนสีลม เขตบางรัก
กรุงเทพฯ 10500
โทร 0-2680-4340 โทรสาร 0-2680-4355

สาขาออล ซีซั่นส์

อาคาร All Seasons Place Retail Center
ชั้น 3 ห้อง 311 เลขที่ 87/2 ถนนวิบูลย์ แขวงลุมพินี เขตปทุม
วัน กรุงเทพฯ 10330
โทร. 0-2654-0084 โทรสาร. 0-2654-0094



สาขาต่างจังหวัด

สาขาเชียงใหม่ 1

244 อาคารสำนักงาน ชั้น 2-3
ถนนวิไลย ตำบลหายยา อำเภอเมืองเชียงใหม่
จังหวัดเชียงใหม่ 50100
โทร (053) 284-000 โทรสาร (053) 284-019

สาขาสุรินทร์

137/5-6 ถนนศิริรัฐ
ตำบลในเมือง อำเภอเมือง
จังหวัดสุรินทร์ 32000
โทร (044) 531-600-3 โทรสาร (044) 519-378

สาขาจันทบุรี

351/8 ถนนท่าแฉลบ ตำบลตลาด
อำเภอเมือง
จังหวัดจันทบุรี 22000
โทร (039) 332-111 โทรสาร (039) 332-444

สาขายะลา

18 ถนนสองพี่น้อง ตำบลสะเตง
อำเภอเมือง จังหวัดยะลา 95000
โทร (073) 255-494-6 โทรสาร (073) 255-498

สาขาเชียงใหม่ 2

201/3 ถนนมหิดล ตำบลหายยา
อำเภอเมืองเชียงใหม่
จังหวัดเชียงใหม่ 50100
โทร (053) 284-138-47 โทรสาร (053) 202-695

สาขาลพบุรี 1

อาคารเซ็นทรัลพลาซ่า ห้อง G3 ชั้น G
เลขที่ 311 หมู่ 7 ตำบลแจระแม
อำเภอเมือง จังหวัดลพบุรี 34000
โทร (045) 265-633 โทรสาร (045) 265-639

สาขาภูเก็ต

1,1/1 ถนนทุ่งคา ตำบลตลาดใหญ่
อำเภอเมืองภูเก็ต จังหวัดภูเก็ต 83000
โทร (076) 355-730 โทรสาร (076) 355-730

สาขาหัวหิน

16/11 ถนนเพชรเกษม ตำบลหัวหิน
อำเภอหัวหิน ประจวบคีรีขันธ์ 77110
โทร (032) 531-193 โทรสาร (032) 531-221

สาขาเชียงใหม่ บิสซิเนสพาร์ค

114/25 หมู่ 4 ตำบลหนองป่าครั่ง
อำเภอเมืองเชียงใหม่ จังหวัดเชียงใหม่ 5000
โทร (053) 248-995
โทรสาร (053) 248-996

สาขาลพบุรี 2

191, 193 ถนน อุป่าซ ตำบล ในเมือง
อำเภอ เมือง จังหวัด ลพบุรี 34000
โทร (045) 209-339
โทรสาร (045) 209-044

สาขาสมาทรวงกรม

74/27-28 ซ.บางจะเกร็ง 4
ถนนพระราม 2 ต.แม่กลอง อ.เมือง
จ.สมุทรสงคราม 75000
โทร (034) 724-062-4 โทรสาร (034)-724-068

สาขาขอนแก่น

163/1-2 ถนนกลางเมือง ต.ซำตาดตลาดเทศบาล1
อำเภอเมือง จังหวัด ขอนแก่น 40000
โทร (043) 225-355 โทรสาร (043) 225-356

สาขานครราชสีมา

1242/2 อาคารศูนย์การค้าเดอะ มอลล์ ห้อง เอ3
ชั้น 7 ถนนมิตรภาพ ตำบลในเมือง
อำเภอเมือง นครราชสีมา 30000
โทร (044) 288-455 โทรสาร (044) 288-466

สาขาสมาทรวงกรม

322/91 ถนนเอกชัย
ตำบลมหาชัย อำเภอเมืองสมุทรสาคร
จังหวัดสมุทรสาคร 74000
โทร (034) 837-190 โทรสาร (034) 837-610

สาขานครใหญ่

1,3,5 ซอยจุติอุทิศ 3 ถนนจุติอนุสรณ์
ตำบลหาดใหญ่ อำเภอหาดใหญ่
จังหวัดสงขลา 90110
โทร (074) 346-400-5 โทรสาร (074) 239-509

สาขานครสวรรค์

เลขที่ 1/15-16 ถนนสุชาติ ตำบลปากน้ำโพ
อำเภอเมือง จังหวัดนครสวรรค์ 60000
โทร (056) 217-140 โทรสาร (056) 217-149

สาขาอุบล

55/60 หมู่ที่1 ซอยลุลulong
หลังศูนย์การค้าเซ็นทรัลพลาซ่าอุบล
ตำบลเสม็ด อำเภอเมือง อุบลราชธานี 20000
โทร (038) 053-950 โทรสาร (038) 053-966

สาขาระยอง

180/1-2 อาคารสมาพันธ์ ชั้น 2
ถนนสุขุมวิท ตำบลเนินเนิน
อำเภอเมืองระยอง จังหวัดระยอง 21000
โทร (038) 862-022-9 โทรสาร (038) 862-043

สาขาสวราชบุรี ธานี

216/3 หมู่ที่ 4 ถนนชนเกษม
ตำบลมะขามเตี้ย อำเภอเมืองสุราชบุรีธานี
จังหวัดสุราชบุรีธานี 84000
โทร (077) 205-460 โทรสาร (077) 205-475

สาขาสุรินทร์ 2

12/27 ถนนสุริยกานต์ ตำบลในเมือง
อำเภอเมือง จังหวัดสุรินทร์ 32000
โทร (044)531-1819 โทรสาร (044) 513-887

สาขาลำปาง

319 ศูนย์การค้าเซ็นทรัลพลาซ่า ชั้น3
ถนนไอลโย-จาง ตำบลสวนดอก
อำเภอเมือง จังหวัดลำปาง 52100
โทร (054) 817 - 811 โทรสาร (054) 816 - 811

สาขาระยอง 2

โครงการ TSK PARK ชั้น1 เลขที่ 351-351/1
ถนนสุขุมวิท ตำบลเนินพระ อำเภอเมือง
จังหวัดระยอง 21000
โทร (038) 807-459 โทรสาร (038) 807-841

สาขารัตนบุรีประเทศ

ห้าง เทสโก้ โลตัส สาขารัตนบุรี ชั้น2
เลขที่ 559 หมู่ 1 ตำบลบ้านใหม่หนองไทร
อำเภอรัตนบุรีประเทศ จังหวัดสระแก้ว
โทร (037) 226-347-8 โทรสาร (037) 226-346

คำชี้แจง : เอกสารฉบับนี้จัดทำขึ้นจากแหล่งข้อมูลที่ บมจ. หลักทรัพย์ เมย์แบงก์ กิมเอ็ง (ประเทศไทย) เห็นว่าน่าเชื่อถือประกอบกับทัศนระสวนตัวของผู้จัดทำ ซึ่งมิได้หมายความถึงความต้องการหรือสมบรูณ์ของข้อมูลดังกล่าวแต่อย่างใด และเอกสารนี้ได้จัดทำขึ้นเพื่อประโยชน์ในการใช้เป็นข้อมูลประกอบการตัดสินใจในการลงทุนเท่านั้น มิได้มีวัตถุประสงค์เพื่อที่จะชักชวนหรือขึ้นนำการซื้อขายหลักทรัพย์โดยเฉพาะหรือเป็นการทั่วไปแต่อย่างใด นักลงทุนพึงใช้ข้อมูลในเอกสารนี้ประกอบกับข้อมูลและความเห็นอื่น ๆ และพิจารณาเงื่อนไขของการตัดสินใจการลงทุนให้เหมาะสมแก่กรณี ทั้งนี้ความเห็นที่แสดงอยู่ในเอกสารนี้เป็นความเห็นส่วนตัวของผู้จัดทำ บมจ. หลักทรัพย์ เมย์แบงก์ กิมเอ็ง (ประเทศไทย) ตลอดจนผู้บริหารและพนักงานของบริษัทไม่จำเป็นต้องเห็นพ้องกับความเห็นที่แสดงอยู่ในเอกสารนี้ด้วยแต่อย่างใด

