

29 มิถุนายน 2560

รายงานดัชนีตลาดหุ้น

	ปิด	เปลี่ยนแปลง	%
SET index	1582.63	-3.82	-0.24
SET50	997.33	-2.27	-0.23
SET P/E	16.41		
SET P/BV	1.90		
SET Div. Yield	3.08%		
DOW	21454.61	143.95	0.68
NASDAQ	6234.41	87.79	1.43

ดัชนีชี้วัดเศรษฐกิจ/ตลาดหุ้น

	ปิด	%
เงินบาท/ดอลลาร์สหรัฐ	33.94	-
ดอกเบี้ยพันธบัตรสหรัฐ 10 ปี	2.227	+0.8bps
ราคาน้ำมันเบรนท์ (US\$)	47.43	+2.81
ราคาน้ำมัน US WTI (US\$)	44.86	+2.70
ราคาน้ำมันดิบดูไบ (US\$)	48.15	+2.21
ดัชนีค่าระวางเรือ - BDI	929	+2.88
ราคาทองคำสปอต (US\$)	1,249	+0.18

มูลค่าการซื้อขาย 38,872 ล้านบาท

ล้านบาท	ซื้อ	ขาย	สุทธิ
สถาบันในประเทศ	4,647	4,395	252
ต่างประเทศ	13,525	12,552	973
รายบุคคล	16,621	17,722	-1,101
บัญชีบริษัทหลักทรัพย์	4,093	4,216	-124

มูลค่าการซื้อขายสูงสุด รายอุตสาหกรรม

	ล้านบาท	%	% of total
Energy	7,279	-0.3	18.7
Banking	5,372	0.4	13.8
Trans	3,258	0.1	8.4
Ict	2,841	-0.6	7.3
Food	2,709	-0.7	7.0

มูลค่าการซื้อขายสูงสุด รายหลักทรัพย์

	ปิด (บาท)	%	ล้านบาท
KBANK	198	1.3	2,395
PTT	377	-0.8	1,789
SCC	504	-0.8	1,501
AOT	46.75	-0.5	1,479
BBL	183.50	0.8	1,131

ทิศทางตลาดหุ้นวันนี้

(รัศพงศ์ ไชยคุณภักดิ์ เลขทะเบียนฯ: 19838)

ฟื้นตัว ปัจจัยภายนอกพลิกมาเป็นบวก

KGI คาด SET วันพฤหัสบดี ริบาวด์ หลังปัจจัยภายนอกพลิกมาเป็นบวกค่อนข้างเร็ว + ต่างชาติซื้อสุทธิค่อนข้างมากสองวันติดต่อกัน หนุนจิตวิทยา (วานนี้ดัชนีฯ ลดลงกรอบจำกัด ตามคาด) วานนี้ตลาดหุ้นหลักๆ โดยเฉพาะสหรัฐฯ ฟื้นตัวได้ดี หลังจาก ธ.กลางสหรัฐฯ รายงานผลทดสอบความเข้มแข็ง (Stress Test) ของธนาคารสหรัฐฯ 34 แห่ง พบว่าผ่านเกณฑ์ทุกธนาคารเป็นครั้งแรกตั้งแต่จัดทำทดสอบมาน่าจะเป็นจิตวิทยาเชิงบวกต่อการยอมรับค่าพีอีที่สูงขึ้น (re-rating) ของหุ้นกลุ่มธนาคารทั่วโลก (เป็นบวกต่อจิตวิทยาของหุ้นธนาคารไทยด้วย ท่ามกลางแนวโน้มเศรษฐกิจไทยที่เร่งตัวในครึ่งหลังของปี 2560) นอกจากนี้ ธ.กลางยุโรป (ECB) ออกมาอธิบายถึงการแถลงของประธาน ECB เมื่อวันก่อน ว่าไม่ได้ส่งสัญญาณเปลี่ยนแปลงนโยบายการเงินในระยะสั้นๆ นี้แต่อย่างใด ทั้งนี้ภาพรวมปัจจัยภายนอกที่ดีขึ้นผนวกกับมุมมองของนักเศรษฐศาสตร์ KGI และ consensus ที่คาดว่าตัวเลขเศรษฐกิจไทยเดือน พ.ค. 2560 จะออกมาดี น่าจะหนุนการฟื้นตัวของหุ้นไทยในวันนี้

หุ้นเด่นวันนี้ ตามปัจจัยพื้นฐาน

(สุโชติ ภิรารณรัตน์ เลขทะเบียนฯ: 28668)

เก็งกำไร PSL / สะสม CPALL*

- PSL (เป้า Consensus 9.7 บาท ... สูงสุด 12.2 บาท) 1) ประเมินดัชนี BDI มีโอกาสรีบาวด์แกว่งตัวในกรอบ 900 - 1,200 จุด (ล่าสุด 929 จุด) โดยคาดจะเริ่มฟื้นตัวจากนี้จนถึงช่วงปลาย 3Q60 - ต้น 4Q60 ที่เป็น High season ของการขนส่ง (ถ่านหิน + สินค้าเกษตร) ล่าสุดสต็อกถ่านหินจีนอยู่ในระดับที่ต่ำในรอบ 7 ปี (ข้อมูล Bloomberg) ทำให้คาดจะมีการเร่งสต็อกถ่านหิน 2) แนะนำ "เก็งกำไร" แนวรับ 10.7 บาท แนวต้าน 11.6 บาท (Stop loss 10.6 บาท)
- CPALL* (เป้าพื้นฐาน 80 บาท) 1) ฝ่ายวิจัยประเมิน การบริโภคในประเทศจะฟื้นตัวต่อเนื่องจนถึงปีหน้า (ล่าสุดรายได้ภาคเกษตรเดือน พ.ค. +3.8% YoY) และล่าสุดสภาพัฒน์ฯ ประเมิน GDP ไทย 2H60 ดีกว่า 1H60 เฉลี่ยทั้งปีอาจสูงกว่า 3.5% (ใกล้เคียงกับที่ฝ่ายวิจัยคาด) ประเมินหุ้นกลุ่มค่าเฉลี่ยที่เชื่อมโยงเศรษฐกิจอย่าง CPALL* จะได้อานิสงส์ 2) ประเมินแนวรับ 61.75 บาท แนวต้าน 62.5 บาท หากผ่านแนวต้านดังกล่าวได้ แนะนำ "เก็งกำไรตาม" ประเมินมีโอกาสทดสอบแนวต้านถัดไป 64 บาท - 65.5 บาท (Stop loss 61 บาท)

หุ้นในกระแส

- Pair trading opportunity: Long SCB* + Short KBANK* อัตราส่วนราคา KBANK*/SCB* ปรับขึ้นทะลุกรอบ Upper Bollinger band คาดหวังผลตอบแทนจากการลงทุนกลยุทธ์ Pair trade รวบรวม 2.5 - 5.0% ... อย่างไรก็ตาม สำหรับ KBANK* เป็นหุ้นเบงกิกใหญ่ที่ฝ่ายวิจัยชอบที่สุดขณะนี้ ดังนั้นสำหรับนักลงทุนตามปัจจัยพื้นฐานที่เข้าซื้อตามที่ฝ่ายวิจัยแนะนำก่อนหน้า อาจพิจารณา Let profit run ได้ (กลยุทธ์ Pair trading คาดหวังเพียงอัตราส่วนราคากลับสู่ค่าเฉลี่ย โดยปิดความเสี่ยง Beta)

หุ้นมีข่าว

(- DELTA* อ่านรายละเอียดการวิเคราะห์ผลกระทบใน Alert วันนี้) ศาลสั่งเดลด้าจ่ายภาษี733 ล้านเตรียมตั้งสำรองทั้งจำนวนไตรมาส 2 (กรุงเทพธุรกิจ) ราคาหุ้นร่วง 3.3% หุ้นกระทบกำไร เดลด้า อีเลคโทรนิคส์ เผยศาลฎีกาสั่งให้ชำระเงินภาษี 733.66 ล้าน เล็งเจรจากรมสรรพากรแบ่งชำระเป็นงวด เตรียมตั้งสำรองทั้งจำนวนในงบไตรมาส 2 ปีนี้ ยันไม่กระทบผลการดำเนินงาน ขณะทีราคาหุ้นร่วง 3.3%

(+) AOT* มั่นใจ EBITDA โตสวย คุยค่าเช่ากรรมนารักษ์คืบ (ทันหุ้น) AOT* มั่นใจอัตราผู้โดยสารทั้งปีโตเพิ่ม 7-8% จากปีก่อน ไม่กังวลแม้ต่ำกว่าปีก่อน คาด EBITDA ออกมาสวยระดับ 2-3 หมื่นล้านบาท เดินหน้าเปิดประมูลพื้นที่การค้าปลอดภาษี หวังเร่งสรุปผู้ประกอบการให้ได้ในปี 2561 เผยคุยกรรมนารักษ์คืบหน้า เห็นชอบร่วมกันจะเก็บค่าเช่าพื้นที่ในอัตรา 3%

Disclaimer

บริษัทหลักทรัพย์ เคจีไอ (ประเทศไทย) จำกัด (มหาชน) ("บริษัท") มิได้ให้การรับรองใดๆ ถึงความถูกต้องและแท้จริงของข้อมูลในเอกสารนี้ ("ข้อมูล") ดังนั้นไม่ว่าจะด้วยเหตุใดก็ตาม บริษัทไม่ขอรับผิดชอบต่อความเสียหายในรายได้ หรือผลประโยชน์ใดๆ ทั้งทางตรงและทางอ้อมที่เกิดขึ้นจากการใช้ ข้อมูล และข้อมูลนี้มิได้จัดทำขึ้นเพื่อเป็นการชักชวนหรือชี้แนะให้ซื้อขายหลักทรัพย์ใดๆ ทั้งนี้ข้อมูลถูกจัดทำขึ้นจากแหล่งข้อมูลที่เป็นปัจจุบันและ บริษัทสงวนสิทธิในการแก้ไขข้อความใดๆในเอกสารนี้โดยมิต้องบอกกล่าวล่วงหน้า

29 มิถุนายน 2560

- (+) **อนุมัติ BOI PTTGC* ลงทุนปิโตรฯ 2 หมื่นล. (ไทยโพสต์)** ปิไออนุมัติส่งเสริมลงทุนบริษัทในเครือพีทีทีซีซี ที่ร่วมทุนเอกชนญี่ปุ่น 2 โครงการ รวมเงินลงทุน 2 หมื่นล้านบาท ผลิตเคมีภัณฑ์ชนิดพิเศษที่มีอัตราการเติบโต 6% ต่อปี
- (+) **นักเที่ยวจีนแห่ซื้อพวง เทนเซ็นต์ส่งโซเซียลแอดชขายฐานลูกค้าเสริมแกร่งธุรกิจไทย (โพสต์ทูเดย์)** เทนเซ็นต์เผยแพร่ข้อมูลนักท่องเที่ยวจีนพุ่งต่อเนื่อง พร้อมส่งเทนเซ็นต์ โซเซียล แอด เสริมทัพธุรกิจไทย นายกฤตธี มโนสิหกุล กรรมการผู้จัดการบริษัท เทนเซ็นต์ (ประเทศไทย) เปิดเผยว่า ชาวจีนนิยมมาท่องเที่ยวในเมืองไทยเป็นอันดับ 1 ซึ่งในปี 2558 มีราว 7.93 ล้านคน จากจำนวนประชากรจีนที่มีมากกว่า 1,350 ล้านคน และคาดว่าจะในปีนี้จะเพิ่มมากขึ้น
- (+) **TLUXE ทุ่มงบญี่ปุ่น เสริมธุรกิจโรงไฟฟ้า ซีเพิ่มรายได้ 130ล./ปี (ไทยโพสต์)** TLUXE ลงทุนโรงไฟฟ้าพลังงานความร้อนใต้พิภพ ประเทศญี่ปุ่น พร้อม COD ได้ทันที รวดเดียว 8 โครงการ มูลค่ากว่า 700 ล้านบาท มั่นใจสร้างรายได้ให้บริษัทปีละ 130 ล้านบาท
- (+) **ITEL ชิงเค็กเน็ตชายขอบ ส่งชิงงบ Q2 กำไรโต 20% (ข่าวหุ้น)** ITEL ร่วมประมูลเน็ตพื้นที่ชายขอบ 3,920 หมู่บ้าน ชิงเค็ก 13,614 ล้านบาท ชูจุดแข็งมีโครงข่ายครอบคลุม 75 จังหวัดทั่วประเทศ แยม Q2 รายได้-กำไรโต 20% จาก Q1 พร้อมลั่นกำไรปีนี้เพิ่มขึ้น 50-60% จากปี 59 ทำได้ 67.24 ล้านบาท
- (+) **บอร์ดพีทีทีเคาะมอเตอร์เวย์ เปิดประมูลสายภายในปีนี้ (ข่าวหุ้น)** คณะกรรมการพีทีทีเห็นชอบให้เอกชนร่วมลงทุนโครงการทางหลวงพิเศษสายบางปะอิน-นครราชสีมา มูลค่า 8.5 หมื่นล้านบาท และสายบางใหญ่-กาญจนบุรี มูลค่า 5.6 หมื่นล้านบาท เปิดประมูลภายในปีนี้ พร้อมสั่งคมนาคมปรับแผน 6 โครงการ Track ใหม่

หุ้นที่แนะนำก่อนหน้า

- **COM7* (เป้า Consensus 12.7 บาท ... สูงสุด 15 บาท)** แนะนำ "ซื้อ" แนวรับ 12 บาท แนวต้าน 13.5 บาท และถัดไปที่ 14.8 บาท (Stop loss 11.8 บาท) ... *ประเมิน Earnings momentum ของ COM7* จะดีต่อเนื่อง 2Q60 (ร้านที่ขาดทุนใน 1Q60 กลับมากำไร), 3Q60 (เริ่มธุรกิจใหม่ ทั้งในไคตัส, ร้านหัวเว่ย+Oppo+ก๊อช, ขายลูกค้ำองค์กร และ ลีสซิ่งที่มีกำไรทันที), 4Q60 (High season + iPhone ใหม่) และ Valuation ไม่แพง ด้วย PEG 1.3 เท่า (CAGR 20% โดย Consensus ยังไม่รวมธุรกิจใหม่ทั้งหมดที่จะเริ่มใน 3Q60 เทียบกลุ่มค่าปลีก PEG +2 เท่า) และตอนนี้งวดที่ PE +1 Standard Deviation ของค่าเฉลี่ย PE ในอดีต เทียบกับแนวโน้มกำไรที่เป็นขาขึ้น*
- **AOT* (เป้าพื้นฐาน 50.8 บาท)** ประเมินรูปแบบราคา Sideway Up แนวรับ 46.5 บาท แนวต้าน 50 บาท (Stop loss 45 บาท)
- **VGI* (เป้า Consensus 5.16 บาท)** แนะนำ "เก็งกำไร" แนวรับ 5.6 บาท และถัดไปที่ 5.45 บาท ตามลำดับ แนวต้าน 6.1 บาท และถัดไปที่ ±6.8 บาท (Stop loss 5.3 บาท) ... *อุตสาหกรรมสื่อโฆษณาออกบ้าน ใน 1H60 เห็นภาพการเติบโตในระดับ ±10% YoY และมีแนวโน้มที่จะเติบโตได้ต่อเนื่อง ในช่วงที่เหลือของปี โดยเฉพาะใน 4Q60 – 1Q61*
- **SGF (ยังไม่มีเป้า Consensus)** แนะนำ "เก็งกำไร" แนวรับ 0.31 บาท / แนวต้าน 0.35 บาท รอสัญญาณซื้อต่อเนื่อง หากผ่านแนวต้านดังกล่าว มีโอกาสขึ้นทดสอบแนวต้านถัดไปที่ 0.40 บาท และ 0.45 บาท (Stop loss 0.30 บาท) ... *ราคาหุ้น Laggard กลุ่มสินค้าบุคคล และเช่าซื้อ*
- **ECL (เป้าพื้นฐาน 3.64 บาท)** ประเมินแนวรับ 3.48 บาท แนวต้าน 3.84 บาท ... *ประมาณการฯ และราคาเป้าหมายของเรายังไม่ได้รวมประเด็น Fix man และเป้าหมายสินค้าเราต่ำกว่าเป้าผู้บริหาร 20% (รอพิจารณาผลประกอบการ 2Q60 ก่อนจึงจะทำการปรับประมาณการฯ)*
- **TAPAC (ยังไม่มีเป้า Consensus)** ประเมินมีโอกาสแกว่งตัวขึ้นทดสอบแนวต้านที่ 28 บาท แนวรับ 22 บาท ... *คาดผลการดำเนินงาน Bottom out ใน 2Q60 (ปิดงบ เม.ย. รายงานงบไปแล้ว) จะเริ่มเห็นภาพ Earnings momentum ที่โดดเด่นในไตรมาสถัดไป ต่อเนื่อง 2 ไตรมาสติดๆ หลังการรับรู้รายได้จากธุรกิจ อสังหาฯ ใน 3Q60 – 4Q60 (ปีงบประมาณ ค.ศ.)*
- **GGC (เป้า Consensus 15.9 บาท)** แนะนำ "เก็งกำไร" โดยกำหนด Stop loss 14 บาท แนวต้านแรก 15.2 บาท ... *ที่ประชุมคณะอนุกรรมการปาล์มน้ำมัน มีมติให้ผู้ค้าน้ำมันเก็บสต็อกน้ำมันไบโอดี (ปี100) เพิ่มขึ้นเป็น 90 ล้านลิตร/เดือน จากเดิม 50 ล้านลิตร/เดือน เป็น Sentiment บวกต่อผู้ประกอบการผลิตไบโอดีเชิงล*

Disclaimer

บริษัทหลักทรัพย์ เคจีไอ (ประเทศไทย) จำกัด (มหาชน) ("บริษัท") มิได้ให้การรับรองใดๆ ถึงความถูกต้องและแท้จริงของข้อมูลในเอกสารนี้ ("ข้อมูล") ดังนั้นไม่ว่าจะด้วยเหตุใดก็ตาม บริษัทไม่ขอรับผิดชอบต่อความเสียหายในรายได้ หรือผลประโยชน์ใดๆ ทั้งทางตรงและทางอ้อมที่เกิดขึ้นจากการใช้ ข้อมูล และข้อมูลนี้มิได้จัดทำขึ้นเพื่อเป็นการชักชวนหรือชี้แนะให้ซื้อขายหลักทรัพย์ใดๆ ทั้งนี้ข้อมูลถูกจัดทำขึ้นจากแหล่งข้อมูลที่เป็นปัจจุบันและ บริษัทสงวนสิทธิในการแก้ไขข้อความใดๆ ในเอกสารนี้โดยมิต้องบอกกล่าวล่วงหน้า

29 มิถุนายน 2560

Report ตามปัจจัยพื้นฐานวันนี้

- THCOM* แนะนำ “ขาย” เป้าพื้นฐาน 17.9 บาท ฝ่ายวิจัยฯ ประเมิน กำไรสุทธิ 2Q60 จะอยู่ที่ 166 ล้านบาท (-36% QoQ, -72% YoY) รวมกำไรจากอัตราแลกเปลี่ยน 55 ล้านบาทแล้ว ปัจจัยสำคัญที่คาดว่าจะกดดันผลประกอบการใน 2Q60 คือ ปริมาณการใช้งานที่ลดลงของทั้งดาวเทียมสำหรับบรอดแบนด์ (ไอพีสตาร์) และดาวเทียมแบบดั้งเดิม (ไทยคม 5, ไทยคม 6, ไทยคม 7 และไทยคม 8)

Disclaimer

บริษัทหลักทรัพย์ เคจีไอ (ประเทศไทย) จำกัด (มหาชน) (“บริษัท”) มิได้ให้การรับรองใดๆ ถึงความถูกต้องและแท้จริงของข้อมูลในเอกสารนี้ (“ข้อมูล”) ดังนั้นไม่ว่าจะด้วยเหตุใดก็ตาม บริษัทไม่ขอรับผิดชอบต่อความเสียหายในรายได้ หรือผลประโยชน์ใดๆ ทั้งทางตรงและทางอ้อมที่เกิดขึ้นจากการใช้ ข้อมูล และข้อมูลนี้มีได้จัดทำขึ้นเพื่อเป็นการชักชวนหรือชี้แนะให้ซื้อขายหลักทรัพย์ใดๆ ทั้งนี้ข้อมูลถูกจัดทำขึ้นจากแหล่งของข้อมูลที่เป็นปัจจุบันและ บริษัทสงวนสิทธิในการแก้ไขข้อความใดๆในเอกสารนี้โดยมิต้องบอกกล่าวล่วงหน้า

June 29, 2017

Market strategy

Thailand

- 1 อติศักดิ์ กำภู
- 2 66.2658.8888 ต่อ 8843
- 3 Research@kgi.co.th

จิตวิทยาตลาดวันนี้: --- 'นัยต้าน 1587 จุด

วันนี้ หากดัชนี SET ดิ่งขึ้นปิดเหนือนัยต้าน 1587 จุดนั้น อาจทรงราคาขึ้นในกรอบ 1587-1592 จุด แต่หากวันนี้ ดัชนี SET ลดลงปิดต่ำกว่าค่าเฉลี่ยเก้าวันที่รับ 1581 จุดนั้น อาจครราดลงในกรอบ 1581 – 1572 จุด

แนวรับวันนี้: 1581/1572

แนวต้านวันนี้: 1587/1591

หมายเหตุ: (1) ระยะสั้นคือ 1-5 วันทำการ; (2) ระยะกลาง คือ 14-30 วันทำการ; (3) ระยะยาวคือมากกว่า 30 วันทำการ



ที่มา: Aspen

ดัชนี SET ต่อกำไรต่อหุ้นประเมินสิ้นปี 2558 (Price per Earnings Ratio - PER) 16.23 เท่า
 ดัชนี SET ต่อมูลค่าบัญชีต่อหุ้นประเมินสิ้นปี 2558 (Price per Book Ratio - PBR) 1.59 เท่า

หุ้นแนะนำซื้อและขายทางเทคนิคระยะสั้นไม่เกิน 5 วันทำการ

หุ้น	แนะนำ	ราคา(บาท) 28/6/60	แนวรับ	แนวต้าน	จุดตัดขาดทุน/ความเห็น
ADVANC*	ขาย	177	168	178.5/181	-
DTAC*	ขาย	52.25	47.5	52.75/54	-
KBANK*	ขาย	198	187	198/199.5	-
PTT*	ขาย	377	363	380/385	-
PTTEP*	ขาย	87	80	87.5/88.75	-

หมายเหตุ: แนวรับแนวต้านคำนวณสำหรับ 1-5 วันเท่านั้น

หมายเหตุ: (1) แนวโน้มดัชนี SET เป็นการวิเคราะห์เฉพาะปัจจัยกราฟ (Charting) ราคาต่อกำไร (Price to Earnings Ratio-PER) ราคาต่อมูลค่าบัญชี (Price to Book Ratio-PBR) และจิตวิทยาตลาด (2) หุ้นแนะนำเทคนิคอิงตามหลักการเทคนิค (Charting) เพียงอย่างเดียว ซึ่งใช้เพื่อเก็งกำไรระยะสั้นไม่เกิน 5 วันเท่านั้น ผู้ลงทุนควรรับรู้กำไรหรือจำกัดขาดทุน ซึ่งเป็นคำแนะนำที่อาจต่างจากคำแนะนำปัจจัยพื้นฐานได้

- 1 อติศักดิ์ คำมูล
- 2 66.2658.8888 ต่อ 8843
- 3 Research@kgi.co.th

แนะนำ 3 หุ้นเด่นทางเทคนิค

กราฟทางเทคนิคหุ้น MOONG ราคาปิดเมื่อวาน 7.30 บาท

Share price, Bt (RHS)



ที่มา: Aspen

MOONG (7.30 บาท)

สัญลักษณ์: ชี้อเนจรับ
 เครื่องชี้: ดี-กลาง
 แนะนำ: เก็งกำไรเร็ว
 ความเห็น: แรงเหวี่ยง 7.70; ให้
 ขายตัดขาดทุนหาก
 ราคาต่ำกว่า 7.10

กราฟทางเทคนิคหุ้น TMILL ราคาปิดเมื่อวาน 4.94 บาท

Share price, Bt (RHS)



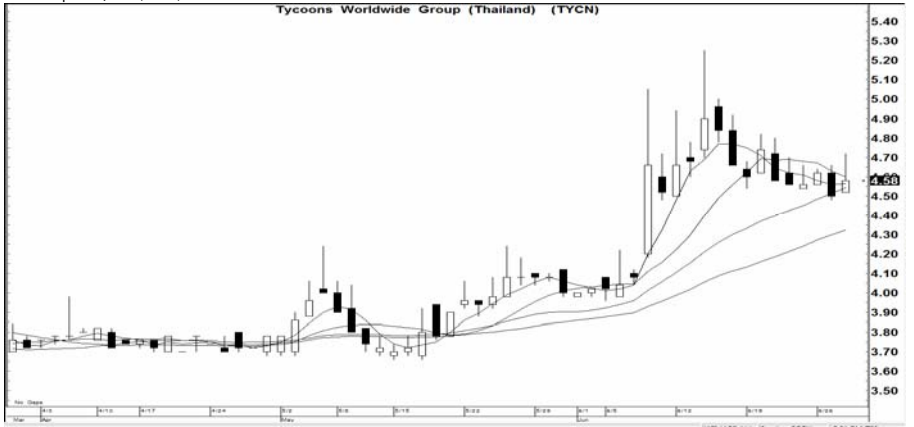
ที่มา: Aspen

TMILL (4.94 บาท)

สัญลักษณ์: ชี้อเนจรับ
 เครื่องชี้: ดี
 แนะนำ: เก็งกำไรเร็ว
 ความเห็น: แรงเหวี่ยง 5.20; ให้
 ขายตัดขาดทุนหาก
 ราคาต่ำกว่า 4.86

กราฟทางเทคนิคหุ้น TYCN ราคาปิดเมื่อวาน 4.58 บาท

Share price, Bt (RHS)



ที่มา: Aspen

TYCN (4.58 บาท)

สัญลักษณ์: ชี้อเนจรับ
 เครื่องชี้: ดี-กลาง
 แนะนำ: เก็งกำไรเร็ว
 ความเห็น: แรงเหวี่ยง 4.74; ให้
 ขายตัดขาดทุนหาก
 ราคาต่ำกว่า 4.52

หมายเหตุ: หุ้นเด่นที่แนะนำนี้เป็นการคำนวณทางกราฟ (Charting) ที่แสดงกำลัง (Strength) และแรงเหวี่ยง (Momentum) ใน 1 วันหรืออย่างมากไม่เกิน 2 วัน จึงเหมาะสำหรับผู้เก็งกำไร 1-2 วันเท่านั้น ผู้เก็งกำไรจึงต้องจำกัดผลขาดทุน สำหรับผู้เก็งกำไรระยะสั้น 5 วันให้ดูรายชื่อหุ้นเทคนิคในหน้าหนึ่ง

Disclaimer

บริษัทหลักทรัพย์ เคจีไอ (ประเทศไทย) จำกัด (มหาชน) ("บริษัท") มิได้ให้การรับรองใดๆ ถึงความถูกต้องและแท้จริงของข้อมูลในเอกสารนี้ ("ข้อมูล") ดังนั้นไม่ว่าจะด้วยเหตุใดก็ตาม บริษัทไม่ขอรับผิดชอบต่อความเสียหายในรายได้ หรือผลประโยชน์ใดๆ ทั้งทางตรงและทางอ้อมที่เกิดขึ้นจากการใช้ ข้อมูล และข้อมูลนี้มีไว้จัดทำขึ้นเพื่อเป็นการชักชวนหรือชี้แนะให้ซื้อขายหลักทรัพย์ใดๆ ทั้งนี้ข้อมูลถูกจัดทำขึ้นจากแหล่งข้อมูลที่เป็นปัจจุบันและ บริษัทสงวนสิทธิในการแก้ไขข้อความใดๆ ในเอกสารนี้โดยมิต้องบอกกล่าวล่วงหน้า

รายงานเอ็นวีดีอาร์ (NVDR) ประจำวัน
จำนวนหุ้นเพิ่มขึ้นสูงสุด 20 อันดับ

ชื่อหุ้น	ราคา (บาท)	จำนวนหุ้นที่ถือ (ล้านหุ้น)		เอ็นวีดีอาร์เปลี่ยนแปลง		
		27 มิ.ย. 60	28 มิ.ย. 60	(พันหุ้น)	มูลค่า (ล้านบาท)	(%)
IRPC	5.35	1,292.38	1,326.57	34,195.1	182.31	2.6
GJS	0.55	180.43	188.62	8,188.9	4.45	4.5
GSTEL	0.49	55.04	62.38	7,343.0	3.66	13.3
TRUE	6.20	2,320.35	2,327.67	7,323.7	45.04	0.3
KBANK	198.00	604.92	611.65	6,736.7	1,329.03	1.1
BTS	8.60	923.27	928.07	4,798.6	41.17	0.5
MINT	41.50	309.42	312.91	3,489.4	143.92	1.1
SIRI	2.30	2,031.08	2,033.99	2,903.8	6.71	0.1
PTTEP	87.00	254.23	256.87	2,640.3	229.61	1.0
IVL	38.50	281.10	283.14	2,038.7	78.42	0.7
KTB	18.70	1,077.48	1,079.42	1,939.7	36.56	0.2
AP	7.85	314.76	316.56	1,809.5	14.66	0.6
STEC	28.25	145.09	146.31	1,228.1	34.70	0.8
CK	29.00	64.87	66.07	1,199.4	34.78	1.8
AOT	46.75	599.90	601.09	1,198.0	56.80	0.2
BEM	7.50	780.38	781.58	1,196.3	9.01	0.2
BEC	23.30	97.51	98.67	1,165.0	26.76	1.2
BROOK	0.80	280.20	281.34	1,139.9	0.93	0.4
DTAC	52.25	120.70	121.68	985.4	51.50	0.8
SPRC	14.60	530.34	531.27	934.2	14.36	0.2

มูลค่าเพิ่มขึ้นสูงสุด 20 อันดับ

ชื่อหุ้น	ราคา (บาท)	จำนวนหุ้นที่ถือ (ล้านหุ้น)		เอ็นวีดีอาร์เปลี่ยนแปลง		
		27 มิ.ย. 60	28 มิ.ย. 60	(พันหุ้น)	มูลค่า (ล้านบาท)	(%)
KBANK	198.00	604.92	611.65	6,736.7	1,329.03	1.1
PTTEP	87.00	254.23	256.87	2,640.3	229.61	1.0
IRPC	5.35	1,292.38	1,326.57	34,195.1	182.31	2.6
MINT	41.50	309.42	312.91	3,489.4	143.92	1.1
IVL	38.50	281.10	283.14	2,038.7	78.42	0.7
ADVANC	177.00	140.78	141.17	396.1	69.95	0.3
AOT	46.75	599.90	601.09	1,198.0	56.80	0.2
DTAC	52.25	120.70	121.68	985.4	51.50	0.8
TISCO	77.50	147.64	148.28	642.3	49.96	0.4
TRUE	6.20	2,320.35	2,327.67	7,323.7	45.04	0.3
TOP	78.50	317.53	318.05	527.3	41.38	0.2
BTS	8.60	923.27	928.07	4,798.6	41.17	0.5
KTB	18.70	1,077.48	1,079.42	1,939.7	36.56	0.2
KKP	71.50	128.73	129.23	500.3	35.82	0.4
CK	29.00	64.87	66.07	1,199.4	34.78	1.8
STEC	28.25	145.09	146.31	1,228.1	34.70	0.8
SCCC	317.00	7.30	7.41	108.0	34.29	1.5
CPN	67.50	254.42	254.90	479.3	32.37	0.2
ROBINS	58.25	49.26	49.76	505.2	29.48	1.0
BEC	23.30	97.51	98.67	1,165.0	26.76	1.2

ที่มา: ตลาดหลักทรัพย์ฯ และ เคจีไอ (ประเทศไทย)

หมายเหตุ: ข้อมูลผลการกระจายระดมอาจ มีการเปลี่ยนแปลงได้ภายหลังการปรับปรุงโดยตลาดหลักทรัพย์ฯ

จำนวนหุ้นลดลงสูงสุด 20 อันดับ

ชื่อหุ้น	ราคา (บาท)	จำนวนหุ้นที่ถือ (ล้านหุ้น)		เอ็นวีดีอาร์เปลี่ยนแปลง		
		27 มิ.ย. 60	28 มิ.ย. 60	(พันหุ้น)	มูลค่า (ล้านบาท)	(%)
TPIPL	2.30	208.01	199.14	(8,875.3)	(20.44)	(4.3)
AAV	6.15	401.36	396.22	(5,139.4)	(31.59)	(1.3)
QH	2.60	566.00	561.86	(4,141.7)	(10.74)	(0.7)
CPF	25.00	573.15	569.62	(3,524.2)	(88.53)	(0.6)
KSL	4.68	165.58	162.05	(3,522.4)	(16.51)	(2.1)
HMPRO	9.55	570.82	567.75	(3,068.8)	(29.29)	(0.5)
BLAND	1.91	921.67	919.28	(2,394.1)	(4.59)	(0.3)
SCN	5.60	11.80	9.59	(2,211.4)	(12.31)	(18.7)
TU	21.20	425.89	423.78	(2,109.1)	(44.75)	(0.5)
FC	0.46	45.97	43.99	(1,975.0)	(0.90)	(4.3)
NOK-W1	1.60	14.96	13.00	(1,959.9)	(2.67)	(13.1)
FER	0.44	52.14	50.60	(1,544.9)	(0.68)	(3.0)
BJC	47.50	106.86	105.32	(1,539.6)	(72.51)	(1.4)
T-W3	0.05	8.39	6.89	(1,500.0)	(0.06)	(17.9)
THRE	1.80	243.56	242.24	(1,323.9)	(2.39)	(0.5)
PACE	2.82	64.88	63.59	(1,281.8)	(3.77)	(2.0)
CPALL	62.25	625.54	624.42	(1,129.4)	(69.88)	(0.2)
TASCO	23.50	71.27	70.16	(1,111.1)	(25.91)	(1.6)
LHBANK	1.79	191.89	191.01	(884.4)	(1.58)	(0.5)
PTT	377.00	207.64	206.82	(826.3)	(312.10)	(0.4)

มูลค่าลดลงสูงสุด 20 อันดับ

ชื่อหุ้น	ราคา (บาท)	จำนวนหุ้นที่ถือ (ล้านหุ้น)		เอ็นวีดีอาร์เปลี่ยนแปลง		
		27 มิ.ย. 60	28 มิ.ย. 60	(พันหุ้น)	มูลค่า (ล้านบาท)	(%)
SCC	504.00	113.79	113.17	(612.7)	(309.74)	(0.5)
CPF	25.00	573.15	569.62	(3,524.2)	(88.53)	(0.6)
BJC	47.50	106.86	105.32	(1,539.6)	(72.51)	(1.4)
CPALL	62.25	625.54	624.42	(1,129.4)	(69.88)	(0.2)
KTC	124.00	10.36	9.94	(419.6)	(52.11)	(4.1)
TU	21.20	425.89	423.78	(2,109.1)	(44.75)	(0.5)
AAV	6.15	401.36	396.22	(5,139.4)	(31.59)	(1.3)
TCAP	46.00	225.38	224.72	(655.7)	(29.81)	(0.3)
HMPRO	9.55	570.82	567.75	(3,068.8)	(29.29)	(0.5)
PTTGC	68.75	562.13	561.75	(388.6)	(26.88)	(0.1)
TASCO	23.50	71.27	70.16	(1,111.1)	(25.91)	(1.6)
TVO	30.25	53.75	52.95	(793.7)	(24.25)	(1.5)
EGCO	215.00	82.29	82.18	(107.1)	(22.99)	(0.1)
INTUCH	57.00	446.97	446.59	(387.7)	(22.12)	(0.1)
TPIPL	2.30	208.01	199.14	(8,875.3)	(20.44)	(4.3)
CBG	69.50	28.41	28.17	(236.0)	(16.52)	(0.8)
KSL	4.68	165.58	162.05	(3,522.4)	(16.51)	(2.1)
SCN	5.60	11.80	9.59	(2,211.4)	(12.31)	(18.7)
BDMS	19.30	544.74	544.12	(621.8)	(11.97)	(0.1)
QH	2.60	566.00	561.86	(4,141.7)	(10.74)	(0.7)

Disclaimer

บริษัทหลักทรัพย์ เคจีไอ (ประเทศไทย) จำกัด (มหาชน) ("บริษัท") มิได้ให้การรับรองใดๆ ถึงความถูกต้องและแท้จริงของข้อมูลในเอกสารนี้ ("ข้อมูล") ดังนั้นไม่ว่าจะด้วยเหตุใดก็ตาม บริษัทฯไม่ขอรับผิดชอบต่อความเสียหายในรายได้ หรือผลประโยชน์ใดๆ ทั้งทางตรงและทางอ้อมที่เกิดขึ้นจากการใช้ ข้อมูล และข้อมูลนี้มิได้จัดทำขึ้นเพื่อเป็นการชักชวนหรือชี้แนะให้ซื้อขายหลักทรัพย์ใดๆ ทั้งนี้ข้อมูลถูกจัดทำขึ้นจากแหล่งข้อมูลที่เป็นปัจจุบันและ บริษัทฯสงวนสิทธิในการแก้ไขข้อความใดๆในเอกสารนี้โดยมิต้องออกคำกล่าวล่วงหน้า

รายงานหุ้นที่ถูกสั่งห้ามจำหน่าย (Silent Period) (เรียงตามวันที่สิ้นสุด)

ชื่อหุ้น	ระยะเวลาห้ามจำหน่าย		จำนวนหุ้น (ล้านบาท)	ร้อยละของ ทุนชำระแล้ว	ทุนชำระแล้ว (ล้านบาท)	จำนวนหุ้นห้ามจำหน่ายคงเหลือ (ล้านบาท)				วันแรกในแต่ละช่วงที่สามารถจำหน่ายหุ้นได้				จำนวนหุ้นที่พ้นการห้ามจำหน่ายแต่ละช่วง (ล้านบาท)			
	วันเริ่มต้น	วันสิ้นสุด				6M	12M	18M	24M	6M	12M	18M	24M	6M	12M	18M	24M
NETBAY	16 มิ.ย. 59	15 มิ.ย. 60	110.00	55.00	200.00	110.00	82.50	Free	Free	15 ธ.ค. 59	15 มิ.ย. 60	15 ธ.ค. 60	15 มิ.ย. 61	27.50	82.50	-	-
ALT	4 ก.ค. 59	3 ก.ค. 60	550.00	55.00	1,000.00	550.00	412.50	Free	Free	3 ม.ค. 60	3 ก.ค. 60	3 ม.ค. 61	3 ก.ค. 61	137.50	412.50	-	-
BTW	11 ก.ค. 59	10 ก.ค. 60	415.80	55.00	756.00	415.80	311.85	Free	Free	10 ม.ค. 60	10 ก.ค. 60	10 ม.ค. 61	10 ก.ค. 61	103.95	311.85	-	-
EKH	27 ก.ค. 59	26 ก.ค. 60	330.00	55.00	600.00	330.00	247.50	Free	Free	26 ม.ค. 60	26 ก.ค. 60	26 ม.ค. 61	26 ก.ค. 61	82.50	247.50	-	-
BIZ	28 ก.ค. 59	27 ก.ค. 60	220.00	55.00	400.00	220.00	165.00	Free	Free	27 ม.ค. 60	27 ก.ค. 60	27 ม.ค. 61	27 ก.ค. 61	55.00	165.00	-	-
TM	31 ส.ค. 59	30 ส.ค. 60	154.00	50.00	308.00	154.00	115.50	Free	Free	28 ก.พ. 60	30 ส.ค. 60	28 ก.พ. 61	30 ส.ค. 61	38.50	115.50	-	-
RJH	1 ก.ย. 59	31 ส.ค. 60	165.00	55.00	300.00	165.00	123.75	Free	Free	28 ก.พ. 60	31 ส.ค. 60	28 ก.พ. 61	31 ส.ค. 61	41.25	123.75	-	-
ITEL	14 ก.ย. 59	13 ก.ย. 60	275.00	27.50	1,000.00	275.00	206.25	Free	Free	13 มี.ค. 60	13 ก.ย. 60	13 มี.ค. 61	13 ก.ย. 61	68.75	206.25	-	-
BPCG	28 ก.ย. 59	27 ก.ย. 60	1,094.50	55.00	1,990.00	1,094.50	820.88	Free	Free	27 มี.ค. 60	27 ก.ย. 60	27 มี.ค. 61	27 ก.ย. 61	273.63	820.88	-	-
SELIC	18 ต.ค. 59	17 ต.ค. 60	154.00	55.00	280.00	154.00	115.50	Free	Free	17 เม.ย. 60	17 ต.ค. 60	17 เม.ย. 61	17 ต.ค. 61	38.50	115.50	-	-
SQ	26 ต.ค. 59	25 ต.ค. 60	621.50	55.00	1,130.00	621.50	466.13	Free	Free	25 เม.ย. 60	25 ต.ค. 60	25 เม.ย. 61	25 ต.ค. 61	155.38	466.13	-	-
BPP	28 ต.ค. 59	27 ต.ค. 60	1,675.13	55.00	3,045.69	1,675.13	1,256.35	Free	Free	27 เม.ย. 60	27 ต.ค. 60	27 เม.ย. 61	27 ต.ค. 61	418.78	1,256.35	-	-
ALLA	8 พ.ย. 59	7 พ.ย. 60	330.00	55.00	600.00	330.00	247.50	Free	Free	7 พ.ค. 60	7 พ.ย. 60	7 พ.ค. 61	7 พ.ย. 61	82.50	247.50	-	-
COMAN	11 พ.ย. 59	10 พ.ย. 60	73.70	55.00	134.00	73.70	55.28	Free	Free	10 พ.ค. 60	10 พ.ย. 60	10 พ.ค. 61	10 พ.ย. 61	18.43	55.28	-	-
FN	14 พ.ย. 59	13 พ.ย. 60	550.00	55.00	1,000.00	550.00	412.50	Free	Free	13 พ.ค. 60	13 พ.ย. 60	13 พ.ค. 61	13 พ.ย. 61	137.50	412.50	-	-
TNR	29 พ.ย. 59	28 พ.ย. 60	165.00	55.00	300.00	165.00	123.75	Free	Free	28 พ.ค. 60	28 พ.ย. 60	28 พ.ค. 61	28 พ.ย. 61	41.25	123.75	-	-
AMA	22 ธ.ค. 59	21 ธ.ค. 60	237.38	55.00	431.60	237.38	178.04	Free	Free	21 มี.ย. 60	21 ธ.ค. 60	21 มี.ย. 61	21 ธ.ค. 61	59.35	178.04	-	-
AU	23 ธ.ค. 59	22 ธ.ค. 60	398.75	48.89	815.62	398.75	299.06	Free	Free	22 มี.ย. 60	22 ธ.ค. 60	22 มี.ย. 61	22 ธ.ค. 61	99.69	299.06	-	-
SE	14 ก.พ. 60	13 ก.พ. 61	132.00	55.00	240.00	132.00	99.00	Free	Free	13 ส.ค. 60	13 ก.พ. 61	13 ส.ค. 61	13 ก.พ. 62	33.00	99.00	-	-
ETE	15 ก.พ. 60	14 ก.พ. 61	308.00	55.00	560.00	308.00	231.00	Free	Free	14 ส.ค. 60	14 ก.พ. 61	14 ส.ค. 61	14 ก.พ. 62	77.00	231.00	-	-
MGT	23 ก.พ. 60	22 ก.พ. 61	220.00	55.00	400.00	220.00	165.00	Free	Free	22 ส.ค. 60	22 ก.พ. 61	22 ส.ค. 61	22 ก.พ. 62	55.00	165.00	-	-
RPH	27 ก.พ. 60	26 ก.พ. 61	300.30	55.00	546.00	300.30	225.23	Free	Free	26 ส.ค. 60	26 ก.พ. 61	26 ส.ค. 61	26 ก.พ. 62	75.08	225.23	-	-
ASAP	30 มี.ค. 60	29 มี.ค. 61	363.00	55.00	660.00	363.00	272.25	Free	Free	29 ก.ย. 60	29 มี.ค. 61	29 ก.ย. 61	29 มี.ค. 62	90.75	272.25	-	-
D	3 เม.ย. 60	2 เม.ย. 61	110.00	55.00	200.00	110.00	82.50	Free	Free	2 ต.ค. 60	2 เม.ย. 61	2 ต.ค. 61	2 เม.ย. 62	27.50	82.50	-	-
TIPIP	5 เม.ย. 60	4 เม.ย. 61	4,620.00	55.00	8,400.00	4,620.00	3,465.00	Free	Free	4 ต.ค. 60	4 เม.ย. 61	4 ต.ค. 61	4 เม.ย. 62	1,155.00	3,465.00	-	-
WHAUP	10 เม.ย. 60	9 เม.ย. 61	420.75	55.00	765.00	420.75	315.56	Free	Free	9 ต.ค. 60	9 เม.ย. 61	9 ต.ค. 61	9 เม.ย. 62	105.19	315.56	-	-
MM	11 เม.ย. 60	10 เม.ย. 61	580.20	55.00	1,054.90	580.20	435.15	Free	Free	10 ต.ค. 60	10 เม.ย. 61	10 ต.ค. 61	10 เม.ย. 62	145.05	435.15	-	-
GGC	2 พ.ค. 60	1 พ.ค. 61	542.67	55.00	986.67	542.67	407.00	Free	Free	1 พ.ย. 60	1 พ.ค. 61	1 พ.ย. 61	1 พ.ค. 62	135.67	407.00	-	-

ที่มา: ตลาดหลักทรัพย์ฯ และ เคจีไอ (ประเทศไทย)

Disclaimer

บริษัทหลักทรัพย์ เคจีไอ (ประเทศไทย) จำกัด (มหาชน) (“บริษัท”) มิได้ให้การรับรองใดๆ ถึงความถูกต้องและแท้จริงของข้อมูลในเอกสารนี้ (“ข้อมูล”) ดังนั้นไม่ว่าจะด้วยเหตุใดก็ตาม บริษัทไม่ขอรับผิดชอบต่อความเสียหายในรายได้ หรือผลประโยชน์ใดๆ ทั้งทางตรงและทางอ้อมที่เกิดขึ้นจากการใช้ ข้อมูล และข้อมูลนี้มิได้จัดทำขึ้นเพื่อเป็นการชักชวนหรือชี้แนะให้ซื้อขายหลักทรัพย์ใดๆ ทั้งนี้ข้อมูลถูกจัดทำขึ้นจากแหล่งข้อมูลที่เป็นปัจจุบันและ บริษัทสงวนสิทธิในการแก้ไขข้อความใดๆ ในเอกสารนี้โดยมิต้องออกคำกล่าวล่วงหน้า

รายงานการเปลี่ยนแปลงการถือครองหลักทรัพย์ของผู้บริหาร (Change of Management Holdings)

ชื่อบริษัท	ชื่อผู้บริหาร	ความสัมพันธ์*	ประเภท	จำนวน (หุ้น)				ราคา (บาท)
				ซื้อ	ขาย	รับโอน	โอนออก	
ATP30	ปิยะ เตชากุล	คู่สมรส	ใบสำคัญฯ		2,500,000			1.13
BFIT	ธิดิธรรม โจนพฤกษ์	ผู้จัดทำ	หุ้นสามัญ		35,000			18.40
EA	สมบุญรณ์ อานุนัย	ผู้จัดทำ	หุ้นสามัญ		50,000			36.00
EPCO	ยุทธ ชินสุภักกุล	ผู้จัดทำ	หุ้นสามัญ		300,000			7.10
	ยุทธ ชินสุภักกุล	ผู้จัดทำ	ใบสำคัญฯ		603,200			0.54
	ยุทธ ชินสุภักกุล	ผู้จัดทำ	ใบสำคัญฯ		50,000			0.54
FN	วราชัย ส่งวัฒนา	ผู้จัดทำ	หุ้นสามัญ		11,500			6.01
FVC	คนุช บุณนาค	ผู้จัดทำ	หุ้นสามัญ		300,000			3.10
GC	เอกชัย ศิริจันทร์พันธ์	คู่สมรส	หุ้นสามัญ		300,000			7.36
	ลำรวย ทิชาชาล	คู่สมรส	หุ้นสามัญ		174,200			7.16
	เอกชัย ศิริจันทร์พันธ์	คู่สมรส	หุ้นสามัญ		100,000			7.50
MALEE	รุ่งฉัตร บุญรัตน์	ผู้จัดทำ	หุ้นสามัญ	80,000				46.00
	รุ่งฉัตร บุญรัตน์	ผู้จัดทำ	หุ้นสามัญ	50,000				46.60
PHOL	ชวลิต หวังอำรง	ผู้จัดทำ	หุ้นสามัญ		50,000			2.52
	ชวลิต หวังอำรง	ผู้จัดทำ	หุ้นสามัญ		50,000			2.50
PJW	วิวรรธน์ เหมมณฑารพ	ผู้จัดทำ	หุ้นสามัญ		2,050,000			2.50
	วิวรรธน์ เหมมณฑารพ	คู่สมรส	หุ้นสามัญ	2,050,000				2.50
PRAKIT	ประกิต อภิสารธนรักษ์	คู่สมรส	หุ้นสามัญ	6,500				13.70
SMIT	พิชัย นิธิवासิน	ผู้จัดทำ	หุ้นสามัญ		100,000			6.23
TASCO	อุกส์ เดอซองส์	ผู้จัดทำ	หุ้นสามัญ		1,300			24.70
TSR	เธียรวรรณี แจ้งอยู่	ผู้จัดทำ	ใบสำคัญฯ		709,300			2.90
	เธียรวรรณี แจ้งอยู่	ผู้จัดทำ	ใบสำคัญฯ		562,600			2.88
	เธียรวรรณี แจ้งอยู่	ผู้จัดทำ	ใบสำคัญฯ		189,900			2.92
	เธียรวรรณี แจ้งอยู่	ผู้จัดทำ	ใบสำคัญฯ		63,500			3.00
	เธียรวรรณี แจ้งอยู่	ผู้จัดทำ	ใบสำคัญฯ		62,800			2.98
	เธียรวรรณี แจ้งอยู่	ผู้จัดทำ	ใบสำคัญฯ		48,700			2.86
	เธียรวรรณี แจ้งอยู่	ผู้จัดทำ	ใบสำคัญฯ		41,700			2.94
	เธียรวรรณี แจ้งอยู่	ผู้จัดทำ	ใบสำคัญฯ		16,500			3.04
	เธียรวรรณี แจ้งอยู่	ผู้จัดทำ	ใบสำคัญฯ		16,200			2.96
	เธียรวรรณี แจ้งอยู่	ผู้จัดทำ	ใบสำคัญฯ		6,500			3.02
TTI	กำจร ชื่นชูจิตต์	ผู้จัดทำ	หุ้นสามัญ	900				30.00
UPA	อุปิต ปาจริยางกูร	ผู้จัดทำ	หุ้นสามัญ	784,400				0.50
	อุปิต ปาจริยางกูร	ผู้จัดทำ	หุ้นสามัญ	386,400				0.50
WIN	จักร จามิกรณ์	ผู้จัดทำ	หุ้นสามัญ	608,001				0.62

ที่มา: เว็บไซต์ ก.ล.ด.

หมายเหตุ: * กรณีที่บริษัทมีผู้บริหารเป็นคู่สมรสกัน ถ้ามีการซื้อขายหลักทรัพย์ คู่สมรสทั้ง 2 คน จะมีหน้าที่ต้องรายงาน ซึ่งจะทำให้เกิดการแถลงรายการซ้ำซ้อนกัน เช่น นาย A และนาง B เป็นคู่สมรสกันและเป็นผู้บริหารของ บมจ. AB ทั้งคู่ ถ้านาย A ซื้อหุ้น AB 1 รายการ การแสดงข้อมูลจะเป็น 2 รายการดังนี้ รายการที่ 1 นาย A ผู้จัดทำ ซื้อหุ้น รายการที่ 2 นาง B คู่สมรส ซื้อหุ้น จึงขอให้ข้อมูลด้วยความระมัดระวัง

<http://www.kgieworld.co.th>

*บริษัทอาจเป็นผู้ถือใบสำคัญแสดงสิทธิอนุพันธ์บนหลักทรัพย์นี้

Disclaimer

บริษัทหลักทรัพย์ เคจีเอ (ประเทศไทย) จำกัด (มหาชน) ("บริษัท") มิได้ให้การรับรองใดๆ ถึงความถูกต้องและแท้จริงของข้อมูลในเอกสารนี้ ("ข้อมูล") ดังนั้นไม่ว่าจะด้วยเหตุใดก็ตาม บริษัทไม่ขอรับผิดชอบต่อความเสียหายในรายได้ หรือผลประโยชน์ใดๆ ทั้งทางตรงและทางอ้อมที่เกิดขึ้นจากการใช้ ข้อมูล และข้อมูลนี้มีได้จัดทำขึ้นเพื่อการชักชวนหรือชี้แนะให้ซื้อขายหลักทรัพย์ใดๆ ทั้งนี้ข้อมูลถูกจัดทำขึ้นจากแหล่งข้อมูลที่เป็นปัจจุบันและ บริษัทสงวนสิทธิในการแก้ไขข้อความใดๆ ในเอกสารนี้โดยมิต้องบอกกล่าวล่วงหน้า

ปฏิทินหุ้น

จันทร์	อังคาร	พุธ	พฤหัสบดี	ศุกร์
26 มิ.ย. 60	27 มิ.ย. 60	28 มิ.ย. 60	29 มิ.ย. 60	30 มิ.ย. 60
NOK-W1 เข้าเทรด SET วันแรก เพิ่มทุน NVD เข้าเทรด 52,700,000 หุ้น เพิ่มทุน WIN เข้าเทรด 47,747,201 หุ้น ขึ้น SP เพื่อใช้สิทธิครั้งสุดท้าย BDMS27C1706A BLAN27C1706A CPAL27C1706A DTAC27C1706A EPG27C1706A PTG27C1706A WORK27C1706A ตั้งแต่ 26 - 29 มิ.ย. 60	เข้าเทรด SET วันแรก BEC13C1801A TASC13C1801A HANA08C1806A ICHI08C1806A VIBH08C1806A ส่วนเพิ่ม PTTE24C1712A เข้าเทรด 27 ล้านหน่วย	เข้าเทรด SET วันแรก ACAP-W2 CI-W1 AOT06C1806A BCH06C1806A DTAC06P1801A MTL506C1806A S5006C1712A, S5006P1712A SUPE06C1806A TRUE06C1806A, TRUE06P1806A เพิ่มทุน RWI เข้าเทรด 5,832,339 หุ้น ส่วนเพิ่ม CBG06C1807A เข้าเทรด 95 ล้านหน่วย ส่วนเพิ่ม SUPE08C1707A เข้าเทรด 200 ล้านหน่วย ขึ้น SP เพื่อใช้สิทธิครั้งสุดท้าย DELT42C1706A EPG42C1706A ERW42C1706A GUNK42C1706A, GUNK42P1706A HMPR42C1706A, HMPR42P1706A ICHI42C1706A, ICHI42P1706A INTU42P1706A, INTU42C1706A IRPC42C1706A, IRPC42P1706A ITD42C1706A, ITD42P1706A KTC42C1706A LH42C1706A, LH42P1706A MINT42C1706A, MINT42P1706A PLAN42C1706A PTG42C1706A PTTE42C1706A, PTTE42P1706A ตั้งแต่ 28 มิ.ย. - 3 ก.ค. 60	BLAND XD @ 0.08 บาท จ่าย 15 ส.ค. 60 EIC XR 1:5 @ 0.15 บาท EIC XW 9(XR):4 @ ฟรี เข้าเทรด SET วันแรก HANA13C1806A SAMA13C1806A SGP13C1806A SPCG13C1806A TTCL13C1806A VIBH13C1806A VNG13C1806A เพิ่มทุน L&E เข้าเทรด 36,189,053 หุ้น ส่วนเพิ่ม SAMA13C1708A เข้าเทรด 50 ล้านหน่วย	ขึ้น SP เพื่อใช้สิทธิครั้งสุดท้าย S5006C1706B, S5006P1706B S5006C1706A, S5006P1706A AMAT08C1706A CBG08C1706A CPAL08C1706A GL08C1706A GLOB08C1706A KTC08C1706A MTL08C1706A PTG08C1706A VGI08C1706A S5028C1706B, S5028P1706B S5028C1706A, S5028P1706A AAV01C1706A, AAV01P1706A BANP01C1706A, BANP01P1706A BEAU01C1706A, BEAU01P1706A BEM01C1706A, BEM01P1706A IVL01C1706A, IVL01P1706A KCE01C1706A LH01C1706A, LH01P1706A LPN01C1706A, LPN01P1706A MAJO01C1706A PTG01C1706A, PTG01P1706A S5001C1706F, S5001P1706F S5001C1706G, S5001P1706G S5001C1706H, S5001P1706H S5001C1706I, S5001P1706I SIRI01C1706A, SIRI01P1706A THCO01C1706A, THCO01P1706A TOP01C1706A, TOP01P1706A TU01C1706A, TU01P1706A VGI01C1706A, VGI01P1706A S5013C1706A, S5013P1706A S5013C1706B, S5013P1706B S5013C1706C, S5013P1706C S5013C1706D, S5013P1706D S5013C1706E, S5013P1706E ตั้งแต่ 30 มิ.ย. - 5 ก.ค. 60

Disclaimer

บริษัทหลักทรัพย์ เคจีไอ (ประเทศไทย) จำกัด (มหาชน) ("บริษัท") มิได้ให้การรับรองใดๆ ถึงความถูกต้องและแท้จริงของข้อมูลในเอกสารนี้ ("ข้อมูล") ดังนั้นไม่ว่าจะด้วยเหตุใดก็ตาม บริษัทไม่ขอรับผิดชอบต่อความเสียหายในรายได้ หรือผลประโยชน์ใดๆ ทั้งทางตรงและทางอ้อมที่เกิดขึ้นจากการใช้ ข้อมูล และข้อมูลนี้มิได้จัดทำขึ้นเพื่อเป็นการชักชวนหรือชี้แนะให้ซื้อขายหลักทรัพย์ใดๆ ทั้งนี้ข้อมูลถูกจัดทำขึ้นจากแหล่งข้อมูลที่เป็นปัจจุบันและ บริษัทสงวนสิทธิในการแก้ไขข้อความใดๆ ในเอกสารนี้โดยมิต้องบอกกล่าวล่วงหน้า

ปฏิทินหุ้น (ต่อ)

จันทร์	อังคาร	พุธ	พฤหัสบดี	ศุกร์
3 ก.ค. 60	4 ก.ค. 60	5 ก.ค. 60	6 ก.ค. 60	7 ก.ค. 60
HPF XD @ 0.09 บาท จ่าย 21 ก.ค. 60 LTX XD @ 1.25 บาท จ่าย 24 ส.ค. 60 CPF XR 5:1 @ 25 บาท ชิ่น SP เพื่อใช้สิทธิครั้งแรกสุดท้าย ECF-W1 ตั้งแต่วันที่ 3 - 27 ก.ค. 60 AAV24C1706A ADVA07C1706A ADVA24C1706A BCP24C1706A BH24C1706A CPAL24C1706A CPF07C1706A EPG24C1706A HMPR24C1706A IRPC24C1706A KCE24C1706A KTC24C1706A LH24C1706A LPN24C1706A MTL24C1706A PTTG24C1706A SAWA24C1706A STEC24C1706A TASC24C1706A THCO24C1706A TKN24C1706A TMB24C1706A TPIP24C1706A UNIQ24C1706A VGI24C1706A BH06C1706A HANA06C1706A SAWA06C1706A SIRI06C1706A BCP11C1706A BLA11C1706A CPF11C1706A, CPF11P1706A GL11C1706A KTB11C1706A SCB11C1706A, SCB11P1706A SCC11C1706A, SCC11P1706A TPIP11C1706A UNIQ11C1706A VGH11C1706A ตั้งแต่วันที่ 3 - 6 ก.ค. 60		ITD13C1707A ชิ่น SP เพื่อใช้สิทธิครั้งแรกสุดท้าย ตั้งแต่วันที่ 5 - 11 ก.ค. 60	MAX-W2 ชิ่น SP เพื่อใช้สิทธิครั้งแรกสุดท้าย ตั้งแต่วันที่ 6 ก.ค. - 2 ส.ค. 60	

Disclaimer

บริษัทหลักทรัพย์ เคจีไอ (ประเทศไทย) จำกัด (มหาชน) ("บริษัท") มิได้ให้การรับรองใดๆ ถึงความถูกต้องและแท้จริงของข้อมูลในเอกสารนี้ ("ข้อมูล") ดังนั้นไม่ว่าจะด้วยเหตุใดก็ตาม บริษัทไม่ขอรับผิดชอบต่อความเสียหายในรายได้ หรือผลประโยชน์ใดๆ ทั้งทางตรงและทางอ้อมที่เกิดขึ้นจากการใช้ ข้อมูล และข้อมูลนี้มิได้จัดทำขึ้นเพื่อการชักชวนหรือชี้แนะให้ซื้อขายหลักทรัพย์ใดๆ ทั้งนี้ข้อมูลถูกจัดทำขึ้นจากแหล่งข้อมูลที่เป็นปัจจุบันและ บริษัทสงวนสิทธิในการแก้ไขข้อความใดๆในเอกสารนี้โดยมิต้องบอกกล่าวล่วงหน้า

ปฏิทินฐัฒน (ต่อ)

จันทร	อังการ	พุธ	พฤหัสบดี	ศุกร
10 ก.ค. 60	11 ก.ค. 60	12 ก.ค. 60	13 ก.ค. 60	14 ก.ค. 60
ชดเชยวันอาสาฬหบูชา (วันเสาร์ที่ 8 กรกฎาคม 2560)	ฐัฒน SP เพื่อใช้สิทธิครั้งสุดท้าย AOT28C1707A BDMS28C1707A CPAL28C1707A DTAC28C1707A IRPC28C1707A ITD28C1707A IVL28C1707A PTG28C1707A PTT28P1707A PTTE28P1707A PTTG28C1707A SAMA28C1707A SUPE28C1707A THAI28C1707A TKN28C1707A ตั้งแต่วันที่ 11 - 14 ก.ค. 60		STANLY XD @ 5 บาท จ่าย 27 ก.ค. 60 VGI XD @ 0.025 บาท จ่าย 31 ก.ค. 60 ฐัฒน SP เพื่อใช้สิทธิครั้งสุดท้าย ADVA13C1707A BA13C1707A BCH13C1707A BEM13C1707A CKP13C1707A GL13C1707A IRPC13C1707A PTT13C1707A ตั้งแต่ 13 - 18 ก.ค. 60	
17 ก.ค. 60	18 ก.ค. 60	19 ก.ค. 60	20 ก.ค. 60	21 ก.ค. 60
				CCN XR 5:1 @ 6 บาท
24 ก.ค. 60	25 ก.ค. 60	26 ก.ค. 60	27 ก.ค. 60	28 ก.ค. 60
SPORT XW 5.5:1 @ 7 บาท MBAX-W1 ฐัฒน SP เพื่อใช้สิทธิครั้งสุดท้าย ตั้งแต่วันที่ 24 ก.ค. - 17 ส.ค. 60		TMW XD @ 1.31 บาท จ่าย 11 ส.ค. 60		วันเฉลิมพระชนมพรรษา สมเด็จพระเจ้าอยู่หัว มหาวชิราลงกรณ บดินทรเทพยวรางกูร
31 ก.ค. 60	1 ส.ค. 60	2 ส.ค. 60	3 ส.ค. 60	4 ส.ค. 60
	BTS XD @ 0.175 บาท จ่าย 18 ส.ค. 60		PTL XD @ 0.36 บาท จ่าย 24 ส.ค. 60 EPG XD @ 0.15 บาท จ่าย 25 ส.ค. 60 SUPER XW 5:1 @ 7 บาท	KYE XD @ 30.36 บาท จ่าย 24 ส.ค. 60 TIW XD @ 1 บาท จ่าย 25 ส.ค. 60
7 ส.ค. 60	8 ส.ค. 60	9 ส.ค. 60	10 ส.ค. 60	11 ส.ค. 60
14 ส.ค. 60	15 ส.ค. 60	16 ส.ค. 60	17 ส.ค. 60	18 ส.ค. 60
ชดเชยวันเฉลิมพระชนมพรรษาสมเด็จพระนางเจ้า พระบรมราชินีนาถ (วันเสาร์ที่ 12 สิงหาคม 2560)				
21 ส.ค. 60	22 ส.ค. 60	23 ส.ค. 60	24 ส.ค. 60	25 ส.ค. 60
28 ส.ค. 60	29 ส.ค. 60	30 ส.ค. 60	31 ส.ค. 60	1 ก.ย. 60
4 ก.ย. 60	5 ก.ย. 60	6 ก.ย. 60	7 ก.ย. 60	8 ก.ย. 60
11 ก.ย. 60	12 ก.ย. 60	13 ก.ย. 60	14 ก.ย. 60	15 ก.ย. 60
			HOTPOT XR 5:1 @ 2 บาท	

ที่มา : ตลาดหลักทรัพย์ฯ

ประจำวันที่ 29 มิ.ย. 60

หมายเหตุ :

IPO : ฐัฒนเข้าใหม่

XD : ผู้ซื้อหลักทรัพย์ไม่ได้สิทธิรับเงินปันผล

XE : วันปิดสมุดทะเบียนผู้ถือใบสำคัญแสดงสิทธิ เพื่อการเปลี่ยนสภาพก่อนกำหนด

XR : ผู้ซื้อหลักทรัพย์ไม่ได้สิทธิจองซื้อหุ้นออกใหม่

XT : ผู้ซื้อหลักทรัพย์ไม่ได้สิทธิรับใบสำคัญแสดงสิทธิในการซื้อหุ้นเพิ่มทุนที่โอนสิทธิได้

XW : ผู้ซื้อหลักทรัพย์ไม่ได้สิทธิรับใบสำคัญแสดงสิทธิที่จะซื้อหลักทรัพย์

XN : ผู้ซื้อหลักทรัพย์ไม่มีสิทธิในการรับเงินคืนจากการลดทุน

XB : ผู้ซื้อหลักทรัพย์ไม่ได้สิทธิจองซื้อหุ้นออกใหม่ ในกรณีต่อไปนี้

- สิทธิจองซื้อหุ้นเพิ่มสิทธิ ที่จัดสรรให้แก่ผู้ถือหุ้นสามัญ
- สิทธิจองซื้อหุ้นสามัญ ที่จัดสรรให้แก่ผู้ถือหุ้นเพิ่มสิทธิ
- สิทธิในการจองซื้อหลักทรัพย์ที่เสนอขายให้แก่ประชาชนทั่วไป (Public Offering) โดยจัดสรรให้แก่ผู้ถือหุ้นเดิมของบริษัท
- สิทธิในการจองซื้อหลักทรัพย์ของบริษัทในเครือ

Disclaimer

บริษัทหลักทรัพย์ เคจีโอ (ประเทศไทย) จำกัด (มหาชน) (“บริษัท”) มิได้ให้การรับรองใดๆ ถึงความถูกต้องและแท้จริงของข้อมูลในเอกสารนี้ (“ข้อมูล”) ดังนั้นไม่ว่าจะด้วยเหตุใดก็ตาม บริษัทไม่ขอรับผิดชอบต่อความเสียหายในรายได้ หรือผลประโยชน์ใดๆ ทั้งทางตรงและทางอ้อมที่เกิดขึ้นจากการใช้ ข้อมูล และข้อมูลนี้มิได้จัดทำขึ้นเพื่อเป็นการชักชวนหรือชี้แนะให้ซื้อขายหลักทรัพย์ใดๆ ทั้งนี้ข้อมูลถูกจัดทำขึ้นจากแหล่งข้อมูลที่เป็นปัจจุบันและ บริษัทสงวนสิทธิในการแก้ไขข้อความใดๆ ในเอกสารนี้โดยมิต้องบอกกล่าวล่วงหน้า

รายชื่อหลักทรัพย์ที่สมาชิกต้องดำเนินการให้ลูกค้าวางเงินสดไว้ล่วงหน้ากับสมาชิกเต็มจำนวนที่จะซื้อ (Cash Balance)

รายชื่อหุ้น	วันที่เริ่มต้น	วันที่สิ้นสุด
NEWS	22/05/2017	30/06/2017
NEWS-W4	22/05/2017	30/06/2017
NEWS-W5	22/05/2017	30/06/2017
CCN	19/06/2017	07/07/2017
CCN-W1	19/06/2017	07/07/2017
NOK	12/06/2017	21/07/2017
NOK-W1	26/06/2017	21/07/2017
FVC	13/06/2017	03/07/2017
FVC-W1	13/06/2017	03/07/2017
ASAP	19/06/2017	27/07/2017
RS-W3	19/06/2017	27/07/2017
KWG	26/06/2017	04/08/2017
ETE	26/06/2017	04/08/2017
2S-W1	26/06/2017	04/08/2017

ที่มา: ตลาดหลักทรัพย์ฯ และ เคจี ไอ (ประเทศไทย)

Disclaimer

บริษัทหลักทรัพย์ เคจีไอ (ประเทศไทย) จำกัด (มหาชน) (“บริษัท”) มิได้ให้การรับรองใดๆ ถึงความถูกต้องและแท้จริงของข้อมูลในเอกสารนี้ (“ข้อมูล”) ดังนั้นไม่ว่าจะด้วยเหตุใดก็ตาม บริษัทไม่ขอรับผิดชอบต่อความเสียหายในรายได้ หรือผลประโยชน์ใดๆ ทั้งทางตรงและทางอ้อมที่เกิดขึ้นจากการใช้ ข้อมูล และข้อมูลนี้มีได้จัดทำขึ้นเพื่อเป็นการชักชวนหรือชี้แนะให้ซื้อขายหลักทรัพย์ใดๆ ทั้งนี้ข้อมูลถูกจัดทำขึ้นจากแหล่งข้อมูลที่เป็นปัจจุบันและ บริษัทสงวนสิทธิในการแก้ไขข้อความใดๆ ในเอกสารนี้โดยมิต้องบอกกล่าวล่วงหน้า

รายงานผลสำรวจการกำกับดูแลกิจการบริษัทจดทะเบียน (CG Report)

บริษัทที่ได้คะแนนอยู่ในระดับ "ดีเลิศ (Excellent)"

ชื่อย่อ	ชื่อบริษัท	ชื่อย่อ	ชื่อบริษัท	ชื่อย่อ	ชื่อบริษัท
AOT	บริษัท ท่าอากาศยานไทย	GPSC	บริษัท โกลบอล เพาเวอร์ ซินเนอร์ยี จำกัด	PTTGC	บริษัท พีทีที โกลบอล เคมิคอล
BCP	บริษัท บางจากปิโตรเลียม	HMPRO	บริษัท โฮม โปรดักส์ เซ็นเตอร์	QH	บริษัท ควอลิตี้เฮาส์
BIGC	บริษัท บีซี ซูเปอร์เซ็นเตอร์	IRPC	บริษัท ไออาร์พีซี	RATCH	บริษัท ผลิตไฟฟ้าราชบุรีโฮลดิ้ง
BTS	บริษัท บีทีเอส กรุ๊ป โฮลดิ้งส์	KBANK	ธนาคารกรุงไทย	SCB	ธนาคารไทยพาณิชย์
CK	บริษัท ข.การช่าง	KCE	บริษัท เคซีอี ซีเลคโทรนิคส์	SCC	บริษัทปูนซิเมนต์ไทย จำกัด
CPF	บริษัท เจริญโภคภัณฑ์อาหาร	KKP	ธนาคารเกียรตินาคิน	SPALI	บริษัท สุภาลัย
CPN	บริษัท เซ็นทรัลพัฒนา	KTB	ธนาคารกรุงไทย	STEC	บริษัท ซี.ไอ.ไทย เอ็นจิเนียริ่งแอนด์คอนสตรัคชั่น จำกัด
DELTA	บริษัท เดลต้า อีเลคโทรนิคส์ (ประเทศไทย)	KTC	บริษัท บัตรกรุงไทย	SVI	บริษัท เอสวีไอ
DRT	บริษัท กระเบื้องหลังคาตราเพชร	LPN	บริษัท แอล.พี.เอ็น.ดีเวลลอปเม้นท์	TCAP	บริษัท ทูนอนซาด
DTAC	บริษัท โทเทิล แอ็คเซ็ส คอมมูนิเคชั่น	MINT	บริษัท ไมเนอร์ อินเตอร์เนชั่นแนล	TISCO	บริษัท ทีเอสไอไฟแนนเชียลกรุ๊ป
EGCO	บริษัท ผลิตไฟฟ้า	PTT	บริษัท ปตท.	TMB	ธนาคารทหารไทย
GFPT	บริษัท จีเอฟพีที	PTTEP	บริษัท ปตท.สำรวจและผลิตปิโตรเลียม	TOP	บริษัท ไทยออยล์


บริษัทที่ได้คะแนนอยู่ในระดับ "ดีมาก (Very Good)"

ชื่อย่อ	ชื่อบริษัท	ชื่อย่อ	ชื่อบริษัท	ชื่อย่อ	ชื่อบริษัท
AAV	บริษัท เอเชีย เออีเอ็น	CKP	บริษัท ซีเค พาวเวอร์ จำกัด	PYLON	บริษัท ไพลอน
ADVANC	บริษัท แอดวานซ์ อินโฟร์ เซอร์วิส	DCC	บริษัท ไดนาสตีเซรามิค	ROBINS	บริษัท ห้างสรรพสินค้าโรบินสัน
ANAN	บริษัท อนันดา ดีเวลลอปเม้นท์ จำกัด	ERW	บริษัท ดี เยาวรัตน์ กรุ๊ป	SEAFSCO	บริษัท ซีพีเอฟ
AP	บริษัท เอเชียแปซิฟิกเพอร์ฟอร์มิ่ง ดีเวลลอปเม้นท์	GLOBAL	บริษัท สยามโกลบอลเฮาส์	SPRC	บริษัท สปรค ปิโตรเลียม รีไฟน์นิ่ง
BANPU	บริษัท บานปู	GLOW	บริษัท โกลด์ พลัสงาน	TASCO	บริษัท ทีบีทีเอสเฟอิลท์
BBL	ธนาคารกรุงเทพ	GUNKUL	บริษัท กังกุลเซ็นเนียร์	TMT	บริษัท ค้าปลีกไทย
BDMS	บริษัท กรุงเทพดุสิตเวชการ จำกัด	LH	บริษัท แลนด์แอนด์เฮาส์	TRUE	บริษัท ทรู คอร์ปอเรชั่น
BEM	บริษัท ทางด่วนและรถไฟฟ้ากรุงเทพ จำกัด	MALEE	บริษัท มาลีสามพราณ	TVO	บริษัท น้ำมันพืชไทย
CENDEL	บริษัท โรงแรมเซ็นทรัลพลาซ่า	MTLS	บริษัท เมืองไทย ลิสซิ่ง จำกัด		
CHG	บริษัท โรงพยาบาลจุฬาลงกรณ์ จำกัด	PACE	บริษัท เพช ดีเวลลอปเม้นท์ คอร์ปอเรชั่น		


บริษัทที่ได้คะแนนอยู่ในระดับ "ดี (Good)"

ชื่อย่อ	ชื่อบริษัท	ชื่อย่อ	ชื่อบริษัท	ชื่อย่อ	ชื่อบริษัท
BA	บริษัท การบินกรุงเทพ จำกัด	MAKRO	บริษัท สยามแม็คโคร	SCN	บริษัท สแกน อินเตอร์ จำกัด
BH	บริษัท โรงพยาบาลบำรุงราษฎร์	MODERN	บริษัท โมเดิร์นฟาร์มกรุ๊ป	SIRI	บริษัท แสนสิริ
BJCHI	บริษัท บีเจซี เฮฟวี่ อินดัสตรี จำกัด	NOK	บริษัท สายการบินนกแอร์ จำกัด	TKN	บริษัท แก้วแกมมอย ฟู้ดแอนด์มาร์เก็ตติ้ง จำกัด
CBG	บริษัท คาราบาวกรุ๊ป จำกัด	SAPPE	บริษัท เซ็ปเป้ จำกัด	TPCH	บริษัท ทีพีซี เพาเวอร์โฮลดิ้ง จำกัด
ILINK	บริษัท อินเทอร์เน็ตประเทศไทย จำกัด	SAWAD	บริษัท ศรีสวัสดิ์ พาวเวอร์ 1979 จำกัด	TRT	บริษัท ทรูไทย
LPH	บริษัท โรงพยาบาลลาดพร้าว จำกัด	SCI	บริษัท เอสซีอี ซีเลคตริค จำกัด		

บริษัทที่ไม่ปรากฏชื่อในรายงาน CGR

ชื่อย่อ	ชื่อบริษัท	ชื่อย่อ	ชื่อบริษัท	ชื่อย่อ	ชื่อบริษัท
BCH	บริษัท บางกอก เซน ฮอสพิทอล จำกัด	BPP	บริษัท บ้านปู เพาเวอร์ จำกัด	FN	บริษัท เอฟเอ็น แฟคตอรี เซอร์วิส จำกัด
BCPG	บริษัท บีซีพีจี จำกัด	CPALL	บริษัท ซีพี ออลล์		

ที่มา: www.thai-iod.com

Disclaimer : การเปิดเผยผลการสำรวจของสมาคมส่งเสริมสถาบันกรรมการบริษัทไทย (IOD) ในเรื่องการกำกับดูแลกิจการ (Corporate Governance) นี้ เป็นการดำเนินการตามนโยบายของสำนักงานคณะกรรมการกำกับหลักทรัพย์และตลาดหลักทรัพย์ โดยการสำรวจของ IOD เป็นการสำรวจและประเมินจากข้อมูลของบริษัทจดทะเบียนในตลาดหลักทรัพย์แห่งประเทศไทย และตลาดหลักทรัพย์ เอ็มเอไอ (MAI) ที่มีการเปิดเผยต่อสาธารณะ และเป็นข้อมูลพื้นฐานที่ผู้ลงทุนทั่วไปสามารถเข้าถึงได้ ดังนั้น ผลสำรวจดังกล่าวจึงเป็นการนำเสนอในมุมมองของบุคคลภายนอก โดยไม่ได้เป็นการประเมินการปฏิบัติ และไม่ได้มีการใช้ข้อมูลภายในเพื่อการประเมิน ผลสำรวจดังกล่าวเป็นผลการสำรวจ ณ วันที่ปรากฏในรายงานการกำกับดูแลกิจการของบริษัทจดทะเบียนไทยเท่านั้น ดังนั้น ผลการสำรวจจึงอาจเปลี่ยนแปลงได้ภายหลังวันดังกล่าว หรือเมื่อข้อมูลที่เกี่ยวข้องมีการเปลี่ยนแปลง ทั้งนี้ บริษัทหลักทรัพย์ เคจีไอ (ประเทศไทย) จำกัด (มหาชน) มิได้ยืนยัน ตรวจสอบ หรือรับรองถึงความถูกต้องครบถ้วนของผลการสำรวจดังกล่าวแต่อย่างใด

“บริษัทหลักทรัพย์ เคจีไอ ประเทศไทย (จำกัด มหาชน” เป็นผู้จัดการการจัดจำหน่ายและรับประกัน การจำหน่ายหุ้นสามัญเพิ่มทุนของ บมจ. บีเจซี เฮฟวี่ อินดัสตรี (BJCHI), บมจ. นามยง เทอร์มินัล (NYT), บมจ. เอไอ เอนเนอร์จี (AIE) และ บริษัท เอส ที วี ไอ (SPVI) โดยการจัดทำเอกสารฉบับนี้เพื่อวัตถุประสงค์ในการนำเสนอข้อมูลและบทวิเคราะห์เท่านั้น การตัดสินใจลงทุนขึ้นอยู่กับดุลยพินิจของนักลงทุน ผู้ลงทุนควรพิจารณาข้อมูลเกี่ยวกับผู้จัดจำหน่ายหลักทรัพย์ก่อนที่จะมีการตัดสินใจลงทุน

บริษัทฯ ขอแสดงความห่วงใยหรืองานวิจัยที่เกี่ยวกับหลักทรัพย์ของ บมจ. เอไอ เอนเนอร์จี (AIE) เนื่องจากบริษัทฯ ได้เข้าร่วมเป็นผู้จัดจำหน่ายหลักทรัพย์ และหลักทรัพย์ของ บมจ. เอเชียน อินซูเลเตอร์ (AI) ซึ่งเป็นบริษัทที่มีความเกี่ยวข้องกับหลักทรัพย์ AIE ที่บริษัทฯ รับจัดจำหน่ายเป็นการชั่วคราว ตั้งแต่วันที่ 2 ธ.ค. 2556 เป็นต้น ไปจนถึงวันปิดการเสนอขายหรือวันที่จัดหาหุ้นส่วนเกินได้ครบแล้วแต่กรณี

<http://www.kgiworld.co.th>

*บริษัทอาจเป็นผู้ออกไปสำคัญแสดงสิทธิอนุพันธ์บนหลักทรัพย์นี้

Disclaimer

บริษัทหลักทรัพย์ เคจีไอ (ประเทศไทย) จำกัด (มหาชน) (“บริษัท”) มิได้ให้การรับรองใดๆ ถึงความถูกต้องและแท้จริงของข้อมูลในเอกสารนี้ (“ข้อมูล”) ดังนั้นไม่ว่าจะด้วยเหตุใดก็ตาม บริษัทไม่ขอรับผิดชอบต่อความเสียหายในรายได้ หรือผลประโยชน์ใดๆ ทั้งทางตรงและทางอ้อมที่เกิดขึ้นจากการใช้ ข้อมูล และข้อมูลนี้มิได้จัดทำขึ้นเพื่อเป็นการชักชวนหรือชี้แนะให้ซื้อขายหลักทรัพย์ใดๆ ทั้งนี้ข้อมูลถูกจัดทำขึ้นจากแหล่งข้อมูลที่เป็นปัจจุบันและ บริษัทสงวนสิทธิในการแก้ไขข้อความใดๆ ในเอกสารนี้โดยมิต้องบอกกล่าวล่วงหน้า

รายงานผลการประเมินโครงการประเมินการพัฒนการต่อต้านการทุจริต (Anti-corruption Progress Indicator)
ระดับ 5: ขยายผลสู่ผู้ที่เกี่ยวข้อง (Extended)

ชื่อย่อ	ชื่อบริษัท	ชื่อย่อ	ชื่อบริษัท	ชื่อย่อ	ชื่อบริษัท
ADVANC	บริษัท แอดวานซ์ อินโฟร์ เซอร์วิส	GLOBAL	บริษัท สยามโกลบอลเฮาส์	QH	บริษัท ควอลิตี้เฮาส์
ANAN	บริษัท อนันดา ดีเวลลอปเม้นท์ จำกัด	GPSC	บริษัท โกลบอล เพาเวอร์ ซินเนอร์ยี จำกัด	RATCH	บริษัท ผลิตไฟฟ้าราชบุรีโฮลดิ้ง
BBL	ธนาคารกรุงเทพ	HMPRO	บริษัท โฮม โปรดักส์ เซ็นเตอร์	ROBINS	บริษัท ห้างสรรพสินค้าโรบินสัน
BCH	บริษัท บางกอก เซน ฮอสพิทอล จำกัด	IRPC	บริษัท ไออาร์พีซี	SCC	บริษัท ปูนซิเมนต์ไทย จำกัด
BDMS	บริษัท กรุงเทพดุสิตเวชการ จำกัด	KBANK	ธนาคารกรุงไทย	SIRI	บริษัท สยามสิริ
BIGC	บริษัท บีซี ซูเปอร์เซ็นเตอร์	KCE	บริษัท เคซีอี อีเล็คโทรนิคส์	SPALI	บริษัท สุกัลย
CK	บริษัท ช.การช่าง	KKP	ธนาคารเกียรตินาคิน	STEC	บริษัท ซี.ไอ.ไทย เอ็นจิเนียริงแอนด์คอนสตรัคชั่น จำกัด
DCC	บริษัท ไดนาสตีเซรามิก	KTB	ธนาคารกรุงไทย	TCAP	บริษัท ทูนอนชาด
DELTA	บริษัท เดลต้า อีเล็คโทรนิคส์ (ประเทศไทย)	LPH	บริษัท โรงพยาบาล ลาดพร้าว จำกัด	TISCO	บริษัท ทีเอสไอไฟแนนเชียลกรุ๊ป
DRT	บริษัท กระเบื้องเคลือบดินเผาเพชร	PACE	บริษัท เพช ดีเวลลอปเม้นท์ คอร์ปอเรชั่น	TMT	บริษัท ต้ามเล็กไทย
EGCO	บริษัท ผลิตไฟฟ้า	PTT	บริษัท ปตท.	TOP	บริษัท ไทยออยล์
GFPT	บริษัท จีเอฟพีที	PTTGC	บริษัท พีทีที โกลบอล เคมิคอล		

ระดับ 4: ได้รับการรับรอง (Certified)

ชื่อย่อ	ชื่อบริษัท	ชื่อย่อ	ชื่อบริษัท	ชื่อย่อ	ชื่อบริษัท
AAV	บริษัท เอเชีย เอวิเอชั่น	ERW	บริษัท ดี เอช อาร์ กรุ๊ป	SAPPE	บริษัท เซ็ปเป้ จำกัด
AP	บริษัท เอเชียโทรคอมพิวเทรล ดีเวลลอปเม้นท์	GLOW	บริษัท โกลว์ พลังงาน	SAWAD	บริษัท ศรีสวัสดิ์ พาวเวอร์ 1979 จำกัด
BA	บริษัท การบินกรุงเทพ จำกัด	GUNKUL	บริษัท กันกุลเอ็นจิเนียริง	SCB	ธนาคารไทยพาณิชย์
BANPU	บริษัท บ้านปู	ILINK	บริษัท อินเทอร์เน็ต คอมมูนิเคชั่น	SCN	บริษัท สแกน อินเตอร์ จำกัด
BCP	บริษัท บางจากปิโตรเลียม	KTC	บริษัท บัตรกรุงไทย	SEAFSCO	บริษัท ซีพีที
BH	บริษัท โรงพยาบาลบำรุงราษฎร์	LH	บริษัท แลนด์แอนด์เฮาส์	SVI	บริษัท เอสวีไอ
BJCHI	บริษัท บีจีซี เซลฟ์ อินดัสทรี จำกัด	LPN	บริษัท แอล.พี.เอ็น.ดีเวลลอปเม้นท์	TASCO	บริษัท ทีบีทีเอสพี
CBG	บริษัท คาบวาทกรุ๊ป จำกัด	MAKRO	บริษัท สยามแม็คโคร	TKN	บริษัท ทีเคเอ็น อีอีซี จำกัด
CENDEL	บริษัท เซ็นทรัลเทรดดิ้ง	MALEE	บริษัท มาลีสามพวง	TMB	ธนาคารทหารไทย
CHG	บริษัท โรงพยาบาลจุฬารัตน์ จำกัด	MINT	บริษัท ไมเนอร์ อินเตอร์เนชั่นแนล	TRT	บริษัท ทีวีไทย
CKP	บริษัท ซีเค พาวเวอร์ จำกัด	MODERN	บริษัท โมเดิร์นฟาร์มกรุ๊ป	TRUE	บริษัท ทรู คอร์ปอเรชั่น
CPF	บริษัท เจริญโภคภัณฑ์อาหาร	NOK	บริษัท สายการบินนกแอร์ จำกัด	TVO	บริษัท นวัตกรรมไทย
CPN	บริษัท เซ็นทรัลพัฒนา	PTTEP	บริษัท ปตท. สำรวจและผลิตปิโตรเลียม		
DTAC	บริษัท โทีที แอ็คเซ็ส คอมมูนิเคชั่น	PYLON	บริษัท ไพลอน		

ระดับ 3: มีมาตรการป้องกัน (Established)

ชื่อย่อ	ชื่อบริษัท	ชื่อย่อ	ชื่อบริษัท	ชื่อย่อ	ชื่อบริษัท
BEM	บริษัท ทางด่วนและรถไฟฟ้ากรุงเทพ จำกัด	MTLS	บริษัท เมืองไทย ลิสซิ่ง จำกัด	SPRC	บริษัท สดาร์ ปิโตรเลียม วีโพนิง
CPALL	บริษัท ซีพี ออลล์	SCI	บริษัท เอสซีไอ อีเล็คโทรนิคส์ จำกัด		

ไม่เปิดเผยหรือไม่มีนโยบาย

ชื่อย่อ	ชื่อบริษัท	ชื่อย่อ	ชื่อบริษัท	ชื่อย่อ	ชื่อบริษัท
AOT	บริษัท ท่าอากาศยานไทย	BPP	บริษัท บ้านปู เพาเวอร์ จำกัด	FN	บริษัท เอฟเอ็น แฟคเตอร์ เซ็ทไลท์ จำกัด
BCPG	บริษัท บีซีพีจี จำกัด	BTS	บริษัท บีทีเอส กรุ๊ป โฮลดิ้งส์	TPCH	บริษัท ทีพีซี เพาเวอร์โฮลดิ้ง จำกัด

ที่มา: www.cgthailand.org

Disclaimer: การเปิดเผยผลการประเมินดัชนีชี้วัดความคืบหน้าการป้องกันความเสี่ยงที่เกี่ยวข้องกับการทุจริตคอร์รัปชัน (Anti-Corruption Progress Indicators) ของบริษัทจดทะเบียนในตลาดหลักทรัพย์แห่งประเทศไทยที่จัดทำโดยสถาบันที่เกี่ยวข้องซึ่งมีการเปิดเผยโดยสำนักงานคณะกรรมการกำกับหลักทรัพย์และตลาดหลักทรัพย์ เป็นการดำเนินการตามนโยบายและตามแผนพัฒนาความยั่งยืนสำหรับบริษัทจดทะเบียน โดยผลการประเมินดังกล่าว สถาบันที่เกี่ยวข้องอาศัยข้อมูลที่ได้รับจากบริษัทจดทะเบียนที่บริษัทจดทะเบียนได้ระบุในรูปแบบแสดงข้อมูลเพื่อการประเมิน Anti-Corruption ซึ่งได้อ้างอิงข้อมูลมาจากแบบแสดงรายการข้อมูลประจำปี (แบบ 56-1) รายงานประจำปี (แบบ 56-2) หรือในเอกสารและหรือรายงานอื่นที่เกี่ยวข้องของบริษัทจดทะเบียนนั้น แล้วแต่กรณี ดังนั้น ผลการประเมินดังกล่าวจึงเป็นการนำเสนอในมุมมองของสถาบันที่เกี่ยวข้องซึ่งเป็นบุคคลภายนอก โดยมิได้เป็นการประเมินการปฏิบัติตามบริษัทจดทะเบียนในตลาดหลักทรัพย์แห่งประเทศไทย และมีได้ใช้ข้อมูลภายในเพื่อการประเมิน

เนื่องจากผลการประเมินดังกล่าวเป็นเพียงผลการประเมิน ณ วันที่ปรากฏในผลการประเมินเท่านั้น ดังนั้น ผลการประเมินจึงอาจเปลี่ยนแปลงได้ภายหลังวันดังกล่าว หรือเมื่อข้อมูลที่เกี่ยวข้องมีการเปลี่ยนแปลง ทั้งนี้ บริษัทหลักทรัพย์ เคจีไอ (ประเทศไทย) จำกัด (มหาชน) มิได้ยืนยัน ตรวจสอบ หรือรับรองความถูกต้องครบถ้วนของผลการประเมินดังกล่าวแต่อย่างใด

Disclaimer

บริษัทหลักทรัพย์ เคจีไอ (ประเทศไทย) จำกัด (มหาชน) ("บริษัท") มิได้ให้การรับรองใดๆ ถึงความถูกต้องและแท้จริงของข้อมูลในเอกสารนี้ ("ข้อมูล") ดังนั้นไม่ว่าจะด้วยเหตุใดก็ตาม บริษัทไม่ขอรับผิดชอบต่อความเสียหายในรายได้ หรือผลประโยชน์ใดๆ ทั้งทางตรงและทางอ้อมที่เกิดขึ้นจากการใช้ ข้อมูล และข้อมูลนี้มิได้จัดทำขึ้นเพื่อเป็นการชักชวนหรือชี้แนะให้ซื้อขายหลักทรัพย์ใดๆ ทั้งนี้ข้อมูลถูกจัดทำขึ้นจากแหล่งข้อมูลที่เป็นปัจจุบันและ บริษัทสงวนสิทธิในการแก้ไขข้อความใดๆ ในเอกสารนี้โดยมิต้องบอกกล่าวล่วงหน้า