

# TIGER IN-TREND

5 JULY 2017



Morning Session

## SET Index (SET)

### 1570 ควรหยุดลงเพื่อรักษา แนวโน้มการแกว่งขึ้น

ดัชนีมีแนวโน้มปรับตัวลง  
ทดสอบแนวรับของกรอบ Uptrend ที่  
บริเวณ 1570 ซึ่งบริเวณดังกล่าวดัชนี  
ควรหยุดลง เพื่อแกว่งออกข้างหรือ  
Rebound ในระยะสั้น มิฉะนั้นจะ  
สูญเสียโมเมนตัมการแกว่งขึ้นในกรอบ  
Uptrend โดยจะมีแนวรับถัดไปที่บริเวณ  
1563-1565

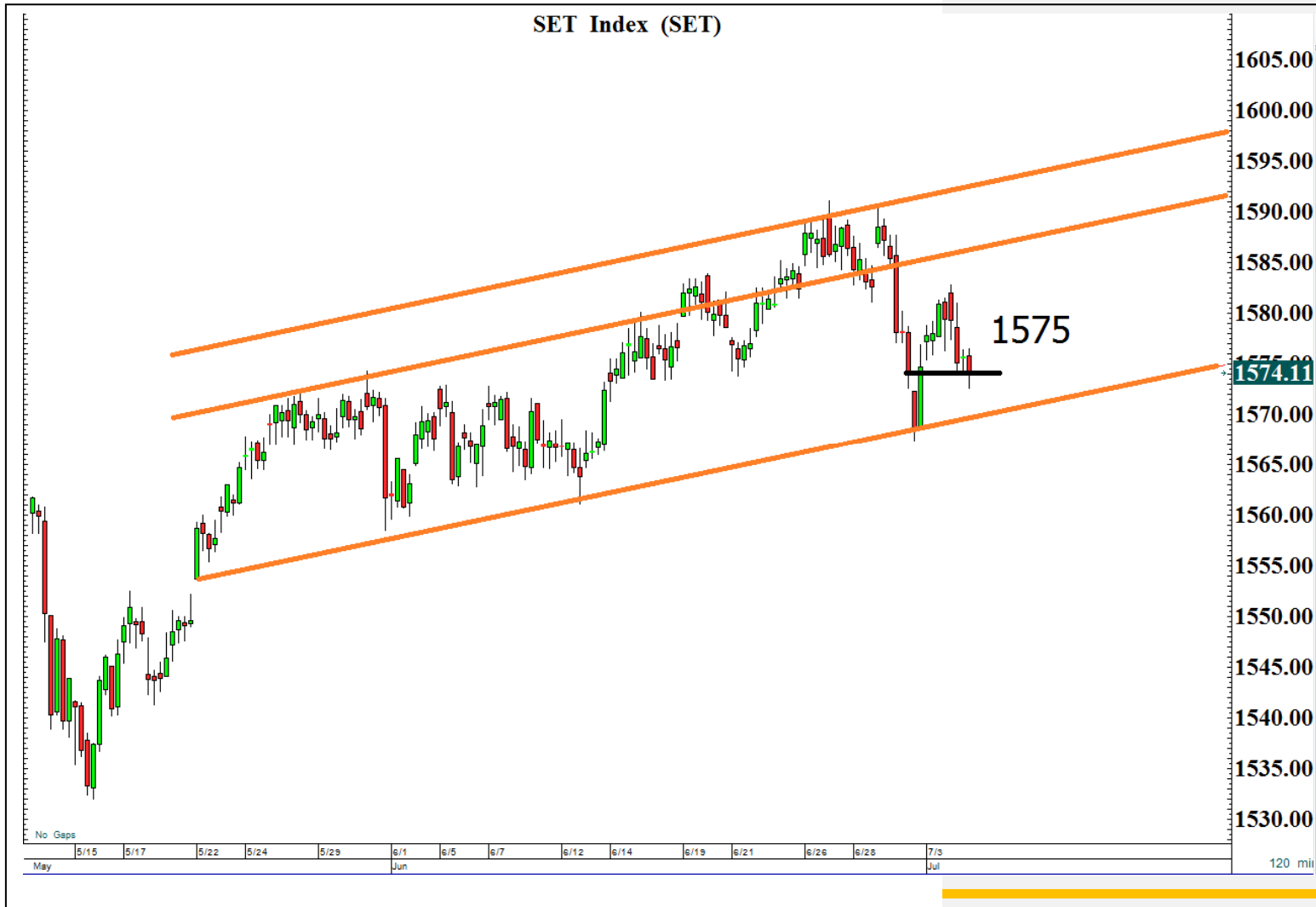
อย่างไรก็ตามหากดัชนีกลับมา  
ยืนเหนือ 1580 ระยะสั้นจะกลับมา  
มีแนวโน้มที่ดีมากขึ้น

#### กลยุทธ์การลงทุน

- 1) หากเริ่มแกว่งออกข้างบริเวณ 1570  
ทยอยสะสมหุ้น
- 2) หาก 1570 รับไม่อยู่พิจารณาแนวรับ  
ถัดไปที่ 1563-1565

แนวรับ : 1570, 1563-1565

แนวต้าน : 1580, 1585



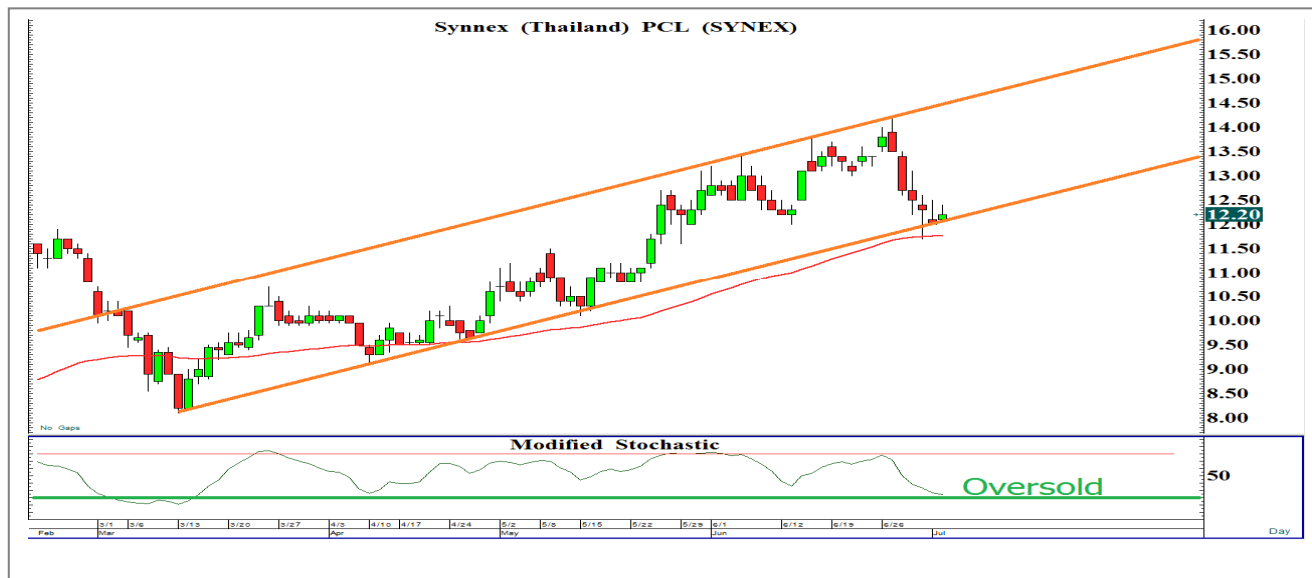


Tiger Picks – SYNEX

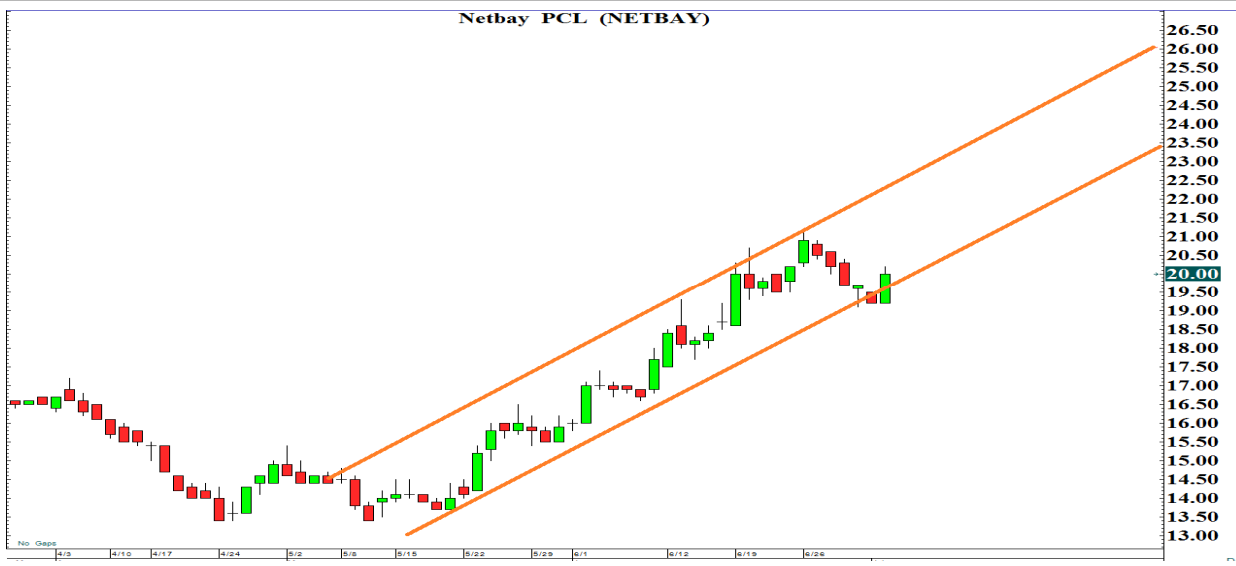
Support 12  
Resistance 12.80, 13.30  
Cut loss 11.70

คำแนะนำระยะสั้น (BUY)

ราคาพยายามหยุดลงที่แนวรับเส้น EMA60วัน ซึ่งเป็นแนวรับของกรอบ Uptrend Channel มองว่าระยะสั้นมีโอกาส Rebound เนื่องจาก Modified เข้าเขต Oversold



Netbay PCL (NETBAY)



Support 19.60-19.80  
Resistance 21, 22.30  
Cut loss 19.40

คำแนะนำระยะสั้น (BUY)

ราคาแกว่งตัวในกรอบ Uptrend Channel ระยะสั้นอ่อนตัวสู่แนวรับของกรอบ Uptrend Channel แล้วเริ่มดีดกลับทันที คาดแกว่งขึ้นต่อ เพื่อรักษาแนวโน้มเดิม

Tiger Picks – NETBAY

## APPENDIX I: TERMS FOR PROVISION OF REPORT, DISCLOSURES AND DISCLAIMERS

รายงานนี้ ถูกจัดทำขึ้นเพื่อเผยแพร่ และเพื่อเป็นการให้ข้อมูลเท่านั้น มิใช่การชักจูงให้ซื้อหรือขายหุ้นที่กล่าวถึงในรายงานนี้ นักลงทุนควรพึงตระหนักไว้เสมอว่า มูลค่าของหุ้นอาจมีความผันผวน มีการเพิ่มขึ้นและลดลงได้ตลอดเวลา ความเห็น หรือคำแนะนำต่างๆ จัดทำขึ้นบนพื้นฐานของเทคนิค และปัจจัยพื้นฐาน ซึ่งอาจมีความแตกต่างกัน การประเมินมูลค่าที่เหมาะสมทางเทคนิค อาจใช้วิธีการที่แตกต่างจากการวิเคราะห์เชิงปัจจัยพื้นฐาน โดยขึ้นอยู่กับปัจจัยทางด้านราคา และมูลค่าการซื้อขาย ซึ่งแตกต่างไปจากการวิเคราะห์เชิงปัจจัยพื้นฐาน ดังนั้นผลตอบแทนของนักลงทุนจึงอาจต่ำกว่าต้นทุนได้ และผลตอบแทนจากการลงทุนในอดีตไม่สามารถสะท้อนถึงผลตอบแทนในอนาคตได้ บทวิเคราะห์นี้ไม่ได้มีจุดประสงค์เพื่อแนะนำการลงทุนเพื่อบุคคลใดเป็นการเฉพาะ และเพื่อวัตถุประสงค์เฉพาะเจาะจงต่อการลงทุน ฐานะทางการเงิน และความต้องการส่วนบุคคลของนักลงทุนที่ได้รับหรืออ่านบทวิเคราะห์ฉบับนี้ เพราะฉะนั้น นักลงทุนจึงควรใช้วิจารณญาณ ในการอ่านบทวิเคราะห์ฉบับนี้

การจัดทำรายงานฉบับนี้ ได้อ้างอิงมาจากแหล่งข้อมูลที่ได้รับการยอมรับว่ามีความน่าเชื่อถือ แต่ไม่ได้เป็นการรับรองจาก Maybank Investment Bank Berhad และบริษัทย่อยและในเครือ) รวมเรียก "Maybank Kim Eng") ผลที่ตามมาทั้งในส่วนของความแม่นยำ หรือเรียบร้อยสมบูรณ์จึงไม่ได้เป็นความรับผิดชอบจากทาง Maybank Kim Eng ดังนั้น Maybank Kim Eng และ เจ้าหน้าที่ ,กรรมการ ,บริษัทร่วม และหน่วยงานที่เกี่ยวข้อง และ/หรือพนักงาน) รวมเรียกว่า "Representatives") จะไม่มีส่วนรับผิดชอบต่อการสูญเสียต่างๆ ที่เกิดขึ้นทั้งทางตรงหรือทางอ้อมจากการใช้รายงานฉบับนี้ ข้อมูล ,ความเห็น และคำแนะนำที่ปรากฏอยู่ในบทวิเคราะห์ฉบับนี้อาจมีการเปลี่ยนแปลงได้ตลอดเวลา โดยไม่ต้องแจ้งให้ทราบล่วงหน้า

บทวิเคราะห์นี้อาจมีการคาดการณ์ผลการดำเนินงานล่วงหน้า ซึ่งส่วนใหญ่จะเห็นได้จากการใช้คำต่างๆ เหล่านี้ เช่น "คาดว่า" "เชื่อว่า" "คาดการณ์ว่า" "มีแนวโน้มว่า" "มีแผนว่า" "ประมาณการ" หรือ การอธิบายว่า เหตุการณ์นี้ "อาจ" เกิดขึ้น หรือ เหตุการณ์นี้ "เป็นไปได้" ที่จะเกิดขึ้น เป็นต้น การคาดการณ์ล่วงหน้า จะอยู่บนพื้นฐานของสมมติฐานที่ตั้งขึ้นและอ้างอิงบนข้อมูลในปัจจุบัน และยังคงขึ้นอยู่กับความเสี่ยงและความไม่แน่นอนที่จะทำให้เกิดการดำเนินงานที่แท้จริงแตกต่างไปจากที่คาดการณ์ได้อย่างมีนัยยะสำคัญ นักลงทุนจึงไม่ควรใช้การคาดการณ์ล่วงหน้านี้เป็นหลักในการตัดสินใจลงทุนหลังจากวันที่บทวิเคราะห์ถูกเผยแพร่ออกไป Maybank Kim Eng ไม่ถือเป็นการผูกพันในการปรับประมาณการ หากมีข้อมูลใหม่หรือเหตุการณ์ที่ไม่คาดคิดขึ้น

Maybank Kim Eng รวมถึงเจ้าหน้าที่ ,กรรมการ และพนักงาน ซึ่งรวมถึงหน่วยงานที่เกี่ยวข้องกับการจัดทำ หรือการเผยแพร่บทวิเคราะห์นี้ อาจมีส่วนร่วม หรือมีสิทธิลงทุนในหุ้นตัวนี้ หรือ มีส่วนได้เสียต่างๆ กับผู้ที่ออกหลักทรัพย์นี้ นอกจากนี้ราคาหุ้นอาจเคลื่อนไหวไปตามสิ่งที่เสนอในบทวิเคราะห์นี้ Maybank Kim Eng มีสิทธิใช้ข้อมูลในรายงานนี้ ก่อนที่รายงานนี้จะถูกเผยแพร่ออกไปภายใต้ขอบเขตที่กฎหมายรับรองเท่านั้น กรรมการ ,เจ้าหน้าที่ และ/หรือพนักงานของ Maybank Kim Eng ท่านหนึ่งท่านใด หรือมากกว่าหนึ่งท่าน สามารถเป็นกรรมการในบริษัทจดทะเบียนนี้ได้

บทวิเคราะห์นี้ถูกทำขึ้นมาเพื่อลูกค้าของ Maybank Kim Eng และห้ามนำไปแก้ไข ดัดแปลง แจกจ่าย และนำไปจัดทำใหม่ ไม่ว่าจะบางส่วน หรือเต็มฉบับ หากไม่ได้รับอนุญาตจาก Maybank Kim Eng เป็นการล่วงหน้า ทั้งนี้ Maybank Kim Eng และตัวแทนที่เกี่ยวข้อง จะไม่รับผิดชอบต่อผลที่ตามมาจากการกระทำของบุคคลที่ 3 ที่กระทำการสิ่งที่ถูกห้ามดังกล่าว

บทวิเคราะห์นี้ไม่ได้ทำขึ้นมาโดยตรง หรือมีจุดประสงค์เพื่อการแจกจ่าย หรือถูกใช้โดยสาธารณะชนทั่วไป หรือประชาชนทั้งหมดที่อาศัยในประเทศท้องถิ่นที่ออกหลักทรัพย์นี้ หรือในท้องถิ่น เมือง หรือ ประเทศอื่น ๆ ที่กฎหมายในประเทศนั้นไม่อนุญาต บทวิเคราะห์นี้ทำขึ้นมาเพื่อการใช้ในประเทศที่กฎหมายอนุญาตเท่านั้นหลักทรัพย์นี้อาจจะไม่ได้ถูกรับรองการซื้อขายโดยกฎหมายทุกกฎหมาย หรือทำการซื้อขายได้สำหรับนักลงทุนทุกประเภท นักลงทุนควรใช้วิจารณญาณอย่างระมัดระวังในการนำคำแนะนำ หรือคำแนะนำต่างๆ ที่ได้กล่าวไว้ข้างต้นมาใช้ เนื่องจากความแตกต่างทางด้านภูมิศาสตร์ของแต่ละบุคคล และระยะเวลาในการได้รับบทวิเคราะห์นี้

คำชี้แจง : ฝ่ายวิจัยหลักทรัพย์ของ บมจ. หลักทรัพย์ เมย์แบงก์ กิมเอ็ง (ประเทศไทย) มี 2 ทีม คือ ฝ่ายวิจัย สำหรับนักลงทุนในประเทศ (Maybank Kim Eng Thailand) และ ฝ่ายวิจัยนักลงทุนสถาบันต่างประเทศ (Maybank Kim Eng Institutional Research) อันมีเหตุผลมาจากลักษณะที่แตกต่างในด้าน ลักษณะผู้ลงทุน วัตถุประสงค์ และ กลยุทธ์ ทำให้คำแนะนำ และ/หรือ ราคาเป้าหมายอาจมีความแตกต่างกัน โดย Maybank Kim Eng Thailand มีวัตถุประสงค์ที่จะทำบทวิเคราะห์เพื่อสนับสนุนข้อมูลการลงทุนแก่นักลงทุนในประเทศ ( ท่านสามารถดูรายละเอียดได้จาก <http://kelive.maybank-ke.co.th>) ในขณะที่ Maybank Kim Eng Institutional Research สำหรับนักลงทุนสถาบันต่างประเทศเท่านั้น.

#### มาเลเซีย

ความเห็นหรือคำแนะนำที่ปรากฏในบทวิเคราะห์ฉบับนี้เป็นการประเมินจากด้านเทคนิค และปัจจัยพื้นฐาน โดยความเห็นทางด้านเทคนิคอาจมีความแตกต่างจากปัจจัยพื้นฐาน เนื่องจากการประเมินด้านเทคนิคได้ใช้วิธีที่แตกต่างกัน โดยมุ่งเน้นข้อมูลด้านราคา และปริมาณการซื้อขายของหลักทรัพย์ที่ Bursa Malaysia Securities Berhad วิเคราะห์หลักทรัพย์

#### สิงคโปร์

รายงานฉบับนี้จะทำขึ้นบนวันและข้อมูลที่เกิดขึ้น ซึ่งอาจมีการเปลี่ยนแปลงได้ บริษัท Maybank Kim Eng Research จำกัด ("Maybank KERPL") ในสิงคโปร์ไม่มีเงื่อนไขที่จะต้องปรับปรุงข้อมูลต่างๆ ให้แก่ผู้รับข้อมูลนี้ การเผยแพร่ในสิงคโปร์ ผู้รับรายงานฉบับนี้จะติดต่อกับ Maybank KERPL ในสิงคโปร์ ทั้งในแง่ของการแนะนำ หรือเกี่ยวข้องกับรายงานฉบับนี้ หากผู้รับรายงานฉบับนี้ไม่ได้เป็นนักลงทุน, ผู้เชี่ยวชาญทางการลงทุน หรือนักลงทุนประเภทสถาบัน (จำกัดความใน Section 4A ตามกฎหมาย Singapore Securities and Futures) ทั้งนี้ Maybank KERPL จะรับผิดชอบบนเนื้อหาที่ปรากฏในรายงานฉบับนี้ แต่เป็นการรับผิดชอบต่อจำกัดความเขตตามกฎหมายที่กำหนด

#### ไทย

การเปิดเผยผลการสำรวจของสมาคมส่งเสริมสถาบันกรรมการบริษัทไทย (IOD) ในเรื่องการกำกับดูแลกิจการ (Corporate Governance) นี้ เป็นการดำเนินการตามนโยบายของสำนักงานคณะกรรมการกำกับหลักทรัพย์และตลาดหลักทรัพย์ โดยการสำรวจของ IOD เป็นการสำรวจและประเมินจากข้อมูล ของบริษัทจดทะเบียนในตลาดหลักทรัพย์แห่งประเทศไทย และตลาดหลักทรัพย์ เอ็มเอไอ ที่มีการเปิดเผยต่อสาธารณะ และเป็นข้อมูลที่ผู้ลงทุนทั่วไปสามารถเข้าถึงได้ ดังนั้น ผลสำรวจดังกล่าวจึงเป็นการนำเสนอในมุมมองของบุคคลภายนอก โดยไม่ได้เป็นการประเมินการปฏิบัติ และมีได้มีการใช้ข้อมูลภายใน ในการประเมิน

อนึ่ง ผลการสำรวจดังกล่าว เป็นผลการสำรวจ ณ วันที่ปรากฏในรายงานการกำกับดูแลกิจการ บริษัทจดทะเบียนไทยเท่านั้น ดังนั้น ผลการสำรวจ จึงอาจเปลี่ยนแปลงได้ภายหลังวันดังกล่าว ทั้งนี้ บริษัทหลักทรัพย์ เมย์แบงก์ กิมเอ็ง (ประเทศไทย) จำกัด (มหาชน) มิได้ยืนยันหรือรับรองถึงความถูกต้องของ ผลการสำรวจดังกล่าวแต่อย่างใด

#### สหรัฐอเมริกา

บทวิเคราะห์ฉบับนี้จัดทำขึ้นโดย MKE เพื่อเผยแพร่ในสหรัฐฯ ("US") สำหรับลูกค้าสถาบันในสหรัฐฯ เป็นสำคัญ (ตามคำนิยามใน Rule 15a-6 ภายใต้กฎหมาย Securities Exchange Act of 1934) โดย Maybank Kim Eng Securities USA Inc ("Maybank KESUSA") เท่านั้น ซึ่งถือเป็น Broker-Dealer ที่ได้จดทะเบียนในสหรัฐฯ (ตามกฎหมาย Section 15 ของ Securities Exchange Act of 1934) ทั้งนี้ ความรับผิดชอบในการเผยแพร่รายงานฉบับนี้ อยู่ภายใต้ Maybank KESUSA ในสหรัฐฯ เท่านั้น รายงานฉบับนี้ไม่สามารถจัดส่งถึงท่านได้ หาก MKE ไม่อนุญาต หรือภายใต้ข้อจำกัดของกฎหมายหรือหลักเกณฑ์ที่ไม่สามารถจัดส่งถึงท่านได้ ทั้งนี้ ผู้ได้รับรายงานฉบับนี้จะต้องทำความเข้าใจด้วยว่า Maybank KESUSA ได้นำเสนอบทวิเคราะห์นี้ภายใต้หลักเกณฑ์ของการลงทุนที่เกี่ยวข้องกับกฎหมาย และหลักเกณฑ์การกำกับ

**อังกฤษ**

เอกสารฉบับนี้ได้ถูกเผยแพร่โดย บริษัท Maybank Kim Eng Securities (London) จำกัด (“Maybank KESL”) ซึ่งได้รับอนุญาตและอยู่ภายใต้การกำกับดูแลของ The Financial Services Authority และ Informational Purposes เท่านั้น เอกสารฉบับนี้ไม่ได้มีเจตนาที่จะเผยแพร่แก่บุคคลที่ถูกรับผิดชอบรายย่อย (Retail Client) ตามความหมายของ The Financial Services and Markets Act 2000 ภายในประเทศอังกฤษ ข้อสรุปใดๆ ที่เกิดจากบุคคลที่ 3 เพื่อเป็นความสะดวกแก่ผู้ได้รับเอกสารฉบับนี้เท่านั้น ทั้งนี้บริษัทฯ ไม่มีส่วนรับผิดชอบต่อความเห็น หรือความถูกต้องดังกล่าว และการเข้าถึงข้อมูลดังกล่าวเป็นความเสี่ยงของผู้รับเอกสารเท่านั้น นอกจากนี้ผู้รับเอกสารฉบับนี้ควรปรึกษาที่ปรึกษาทางภาษีของตนเองเพื่อให้เกิดความถูกต้องในการแนวทางดังกล่าว เพราะเอกสารฉบับนี้ไม่ได้ประเมินถึงกฎหมายเฉพาะทาง, บัญชี หรือที่ปรึกษาทางด้านภาษี

**DISCLOSURES****Legal Entities Disclosures**

**มาเลเซีย:** เอกสารฉบับนี้ได้จัดทำและเผยแพร่ในประเทศมาเลเซีย โดย Maybank Investment Bank Berhad (15938-H) ซึ่งเป็นในกลุ่มเดียวกับ Bursa Malaysia Berhad และเป็นผู้ถือใบอนุญาต Capital Market and Services ที่ออกโดย The Securities Commission ในประเทศมาเลเซีย

**สิงคโปร์:** เอกสารฉบับนี้จัดทำขึ้นและเผยแพร่ในประเทศสิงคโปร์ โดย Maybank KERPL (จดทะเบียนเลขที่ 197201256N) ภายใต้การกำกับดูแล Monetary Authority of Singapore

**อินโดนีเซีย:** PT Kim Eng Securities (“PTKES”) (จดทะเบียนเลขที่ KEP-251/PM/1992) เป็นสมาชิกของ Indonesia Stock Exchange และอยู่ภายใต้การกำกับของ BAPEPAM LK

**ไทย:** MBKET (จดทะเบียนเลขที่ 0107545000314) เป็นสมาชิกของ The Stock Exchange of Thailand และอยู่ภายใต้การกำกับของกระทรวงการคลัง และกสท.

**ฟิลิปปินส์:** MATRKES (จดทะเบียนเลขที่ 01-2004-00019) เป็นสมาชิกของ The Philippines Stock Exchange และอยู่ภายใต้การกำกับดูแลของ The Securities and Exchange Commission

**เวียดนาม:** บริษัท Kim Eng Vietnam Securities จำกัด (“KEVS”) (ใบอนุญาตเลขที่ 71/UBCK-GP) ซึ่งใบอนุญาตอยู่ภายใต้ The State Securities Commission of Vietnam

**ฮ่องกง:** KESHK (Central Entity No: AAD284) ภายใต้กำกับโดย The Securities and Futures Commission

**อินเดีย:** บริษัท Kim Eng Securities India Private จำกัด (“KESI”) เป็นส่วนหนึ่งของ The National Stock Exchange of India Limited (จดทะเบียนเลขที่: INF/INB 231 452435) และ Bombay Stock Exchange (จดทะเบียนเลขที่ INF/INB 011452431) ซึ่งอยู่ภายใต้การกำกับดูแลของ Securities and Exchange Board of India ทั้งนี้ KESI ได้จดทะเบียนกับ SEBI ประเภท 1 Merchant Broker (จดทะเบียนเลขที่ INM 000011708)

**สหรัฐอเมริกา:** Maybank KESUSA เป็นสมาชิกที่ได้รับอนุญาต และอยู่ภายใต้การกำกับดูแลของ FINRA – Broker ID 27861

**อังกฤษ:** Maybank KESL (จดทะเบียนเลขที่ 2377538) เป็นสมาชิกที่ได้รับอนุญาต และอยู่ภายใต้การกำกับดูแลของ The Financial Services Authority

## Disclosure of Interest

**มาเลเซีย:** MKE และตัวแทนที่เกี่ยวข้อง อาจมีสถานะหรือมีความเกี่ยวข้องกับหลักทรัพย์ในเวลาใดเวลาหนึ่ง และอาจมีกิจกรรมที่มากขึ้นในฐานะ market maker หรือ อาจเป็นผู้รับประกันการจำหน่าย หรือเกี่ยวข้องกับหลักทรัพย์นี้ และอาจเป็นผู้ให้บริการด้านวาณิชธนกิจ, ให้คำปรึกษา หรือบริการอื่นๆ ที่เกี่ยวข้องกับหลักทรัพย์นี้

**สิงคโปร์:** ณ วันที่ 5 กรกฎาคม 2017, Maybank KERPL และนักวิเคราะห์ที่วิเคราะห์หลักทรัพย์นี้ไม่มีส่วนได้เสียกับการให้คำแนะนำหลักทรัพย์ที่ปรากฏในบทวิเคราะห์ฉบับนี้

**ไทย:** MBKET อาจมีธุรกิจที่เกี่ยวข้องกับ หรือ มีความเป็นไปได้ที่จะเป็นผู้ออกตราสารอนุพันธ์ Derivatives Warrants บนหลักทรัพย์ที่ปรากฏอยู่ในบทวิเคราะห์ฉบับนี้ ดังนั้นนักลงทุนควรใช้วิจารณญาณพิจารณาถึงประเด็นนี้ ก่อนตัดสินใจลงทุน ทั้งนี้ MBKET หน่วยงานที่เกี่ยวข้อง กรรมการ และ/หรือ พนักงาน อาจมีส่วนเกี่ยวข้อง และ/หรือ การเป็นผู้รับประกันการจำหน่ายในหลักทรัพย์ที่ปรากฏในรายงานฉบับนี้

**ฮ่องกง:** KESHK อาจมีความสนใจด้านการลงทุนที่เกี่ยวข้องกับหลักทรัพย์นี้ หรือเป็นหลักทรัพย์ใหม่ที่อ้างถึงใน Paragraph 16.5 (a) ของ Hong Kong Code of Conduct for Persons Licenses โดยการกำกับของ The Securities and Futures Commission

ณ วันที่ 5 กรกฎาคม 2017, KESHK และนักวิเคราะห์ที่ได้รับอนุญาต ไม่มีส่วนได้เสีย ในการให้คำแนะนำหลักทรัพย์ที่ปรากฏในบทวิเคราะห์ฉบับนี้

ช่วง 3 ปีที่ผ่านมา MKE อาจมี หรือ ให้บริการแก่ผู้จัดการ หรือ ผู้ร่วมจัดการในการเสนอขายหลักทรัพย์ดังกล่าว หรือ ณ ปัจจุบัน อาจให้บริการแก่หลักทรัพย์ในตลาดแรก หรือหน่วยงานที่ได้มีการอ้างถึงในบทวิเคราะห์ฉบับนี้ หรืออาจให้บริการดังกล่าวภายใน 12 เดือนข้างหน้า ซึ่งเป็นการให้คำปรึกษา หรือบริการด้านการลงทุนที่มีนัยยะสำคัญ ที่อาจเกี่ยวข้องกับการลงทุนทางตรงหรือทางอ้อมได้

## OTHERS

### Analyst Certification of Independence

ความถูกต้องของมุมมองที่ผ่านบทวิเคราะห์ฉบับนี้ เป็นการสะท้อนถึงแนวความคิด และมุมมองของนักวิเคราะห์ และรวมถึงถึงหลักทรัพย์หรือผู้ออกหลักทรัพย์เท่านั้น ผลตอบแทนของนักวิเคราะห์ทั้งทางตรงหรือทางอ้อมของนักวิเคราะห์ ไม่ได้อาศัยอยู่กับการให้คำแนะนำ หรือมุมมองผ่านบทวิเคราะห์ฉบับนี้

### คำเตือน

Structure Securities ซึ่งเป็นตราสารที่มีความซับซ้อน โดยเฉพาะอย่างยิ่งในส่วนของความเสี่ยงที่สูงขึ้นนั้น มีวัตถุประสงค์ที่จะเสนอขายให้แก่นักลงทุนที่มีความรู้ความเข้าใจ รวมถึงสามารถรับความเสี่ยงได้เป็นอย่างดี ทั้งนี้มูลค่าตลาดของตราสารประเภทนี้ อาจเปลี่ยนแปลงไปตามสภาพเศรษฐกิจ ตลาดเงินตลาดทุน การเมือง (รวมถึงอัตราดอกเบี้ย Spot / ล่วงหน้า และอัตราแลกเปลี่ยน), Time to Maturity, ภาวะตลาด และความผันผวน รวมถึงคุณภาพ/ ความน่าเชื่อถือของผู้ออก หรือหลักทรัพย์อ้างอิงอื่นๆ นักลงทุนที่ให้ความสนใจในการลงทุนตราสารประเภทนี้ จะต้องเข้าใจและวิเคราะห์ถึงตราสารประเภทนี้ด้วยตนเอง และปรึกษากับผู้เชี่ยวชาญของตนในส่วนของความเสี่ยงที่อาจเกิดขึ้นจากการลงทุนในตราสารประเภทนี้

ทั้งนี้ไม่ว่าส่วนใดส่วนหนึ่งของรายงานฉบับนี้ ไม่อนุญาตให้มีการคัดลอก, จัดทำสำเนา, ลอกเลียน หรือในความหมายที่ใกล้เคียง หรือการเผยแพร่ด้วยตนเอง โดยไม่ได้รับความเห็นชอบจาก MKE

### Definition of Ratings (For MayBank Kim Eng Thailand)

Maybank Kim Eng Research uses the following rating system:

<b>BUY</b>	Return is expected to be above 10% in the next 12 months (excluding dividends)
<b>TRADING BUY/TAKE PROFIT</b>	Return is expected to be between - 10% to +10% in the next 12 months (excluding dividends).
<b>SELL</b>	Return is expected to be below -10% in the next 12 months (excluding dividends)

### Applicability of Ratings

The respective analyst maintains a coverage universe of stocks, the list of which may be adjusted according to needs. Investment ratings are only applicable to the stocks which form part of the coverage universe. Reports on companies which are not part of the coverage do not carry investment ratings as we do not actively follow developments in these companies.

### Some common terms abbreviated in this report (where they appear):

Adex = Advertising Expenditure	FCF = Free Cashflow	PE = Price Earnings
BV = Book Value	FV = Fair Value	PEG = PE Ratio To Growth
CAGR = Compounded Annual Growth Rate	FY = Financial Year	PER = PE Ratio
Capex = Capital Expenditure	FYE = Financial Year End	QoQ = Quarter-On-Quarter
CY = Calendar Year	MoM = Month-On-Month	ROA = Return On Asset
DCF = Discounted Cashflow	NAV = Net Asset Value	ROE = Return On Equity
DPS = Dividend Per Share	NTA = Net Tangible Asset	ROSF = Return On Shareholders' Funds
EBIT = Earnings Before Interest And Tax	P = Price	WACC = Weighted Average Cost Of Capital
EBITDA = EBIT, Depreciation And Amortisation	P.A. = Per Annum	YoY = Year-On-Year
EPS = Earnings Per Share	PAT = Profit After Tax	YTD = Year-To-Date
EV = Enterprise Value	PTHB = Profit Before Tax	



**THAI INSTITUTE OF DIRECTORS ASSOCIATION (IOD) CORPORATE GOVERNANCE REPORT RATING 2017**

						Score Range	Number of Logo	Description	
▲▲▲▲▲▲							90-100	▲▲▲▲▲▲	Excellent
▲▲▲▲▲							80-89	▲▲▲▲▲	Very Good
▲▲▲▲							70-79	▲▲▲▲	Good
▲▲▲							60-69	▲▲▲	Satisfactory
▲▲							50-59	▲▲	Poor
▲							Lower than 50	No logo given	N/A

AMATA	DRT	KCE	PPS	SOCC	TNDT			
AOT	DTAC	KKP	PSL	SE-ED	TOP			
BAFS	DTC	KTB	PTT	SIM	TSC			
BAY	EASTW	KTC	PTTEP	SI THAI	TTCL			
BOP	EGCO	LHBANK	PTTGC	SNC	TU			
BIGC	GFPT	LPN	QH	SPALI	UV			
BTS	GPSC	MEK	QTC	SSSC	VGI			
BWG	GRAMMY	MCOT	RATCH	STEC	WACOAL			
OK	HANA	MNT	SAMART	SVI	WAVE			
CPF	HMPRO	MONO	SAMTEL	TCAP				
CPN	INTUCH	NKI	SAT	THCOM				
CSL	IRPC	NYT	SC	TISCO				
DELTA	IVL	OTO	SCB	TKT				
DEMCO	KBANK	PHOL	SCC	TMB				

2S	BEL	DCC	K	NCH	PRG	SMPG	TFI	TRUE
AAV	BDMS	EA	KSL	NOBLE	PRINC	SMT	TGCI	TSE
ACAP	BEM	ECF	KTIS	NSI	PT	SNP	THAI	TSR
ADVANC	BFIT	EE	L&E	NTV	PTG	SPI	THANA	TST
AGE	BIA	ERW	LANNA	OCC	PYLON	SPPT	THANI	TSTH
AH	BOL	FORTH	LH	OGC	Q-CON	SPRC	THIP	TTA
AHC	BROOK	FPI	LHK	OISHI	RICHY	SR	THRE	TTW
AKP	CEN	GBX	LIT	ORI	ROBINS	SSF	THREL	TVD
ALUCON	CENTEL	GC	LOXLEY	PACE	RS	SST	TI CON	TVO
AMANAH	CFRESH	GCAP	LRH	PAP	RWI	STA	TIPOO	TWPC
ANAN	CGH	GL	LST	PB	S	SUSCO	TK	UAC
AP	CHG	GLOBAL	M	PCSGH	S & J	SUTHA	TKS	UP
APCO	CHO	GLOW	MACO	POI	SABINA	SWC	TMC	UPF
APCS	CHOW	GUNKUL	MALEE	PE	SALEE	SYMC	TM	VIH
ARIP	CI	HOTPOT	MEKET	PG	SAMCO	SYNEX	TMLL	VNT
ASIA	CIMBT	HYDRO	MC	PJW	SCG	SYNTEC	TMT	WINNER
ASIMAR	CKP	ICC	MEGA	PLANB	TAE	SEAFCO	TNTY	YUASA
ASK	CM	ICHI	MFC	PM	SFP	TAKUNI	TNL	ZMCO
ASP	CNS	IFEC	MOONG	PPP	SIAM	TASCO	TOG	
AUCT	CNT	INET	MSC	PR	SINGER	TBSP	TPCORP	
AYUD	COL	IRC	MTI	PRANDA	SIS	TOC	TRC	
BANPU	CPI	JSP	MTLS	PREB	SMK	TF	TRU	

▲▲▲▲									
AEC	BUCHI	DIMET	GYT	KKC	NEP	RML	STANLY	TPOLY	
AEONTS	BKD	DNA	HPT	KOOL	NOK	RPC	STPI	TRTN	
AF	BR	EARTH	HTC	KWC	NUSA	SANKO	SUC	TRT	
AIRA	BROOK	EASON	HTECH	KYE	PATO	SAPPE	TACC	TTI	
AIT	BRR	ECL	IFS	LALIN	PCA	SAWAD	TOCC	TVI	
AJ	BTNC	EFORL	IHL	LPH	PDG	SCI	TCMC	TWP	
AKR	CBG	EPCO	ILINK	MAJOR	PF	SCN	TEAM	U	
AMARIN	CGD	EPG	INSURE	PICO	SCP	SCF	TFD	UBIS	
AMTAV	CHARAN	ESSO	IRCP	MATCH	PIMO	SEA OIL	TFG	UMI	
AMC	CITY	FE	IT	MATI	PL	SENA	TIC	UPOIC	
APURE	CMR	FER	ITD	M-CHAI	PLAT	SIRI	TIW	UT	
AQUA	COLOR	FOCUS	J	MDX	PLE	SKR	TKN	UWC	
ARROW	COMT	FSMART	JMART	MFEC	PMTA	SLP	TLUXE	VIBHA	
AS	CPL	FSS	JMT	MJD	PPM	SMT	TMD	VPO	
BA	CSC	FVC	JUBILE	MK	PRIN	SORKON	TNP	VTE	
BEAUTY	CSP	GEL	JWD	MODERN	PSTC	SPA	TOPP	WICE	
BEC	CSR	GIFT	KASET	MPG	QLT	SPC	TPA	WIK	
BH	CSS	GLAND	KBS	NC	RCI	SPCG	TPAC	WIN	
BIG	CTW	GOLD	KCAR	NCL	RCL	SPVI	TPCH	XO	
BJC	DCON	GSTEL	KGI	NDR	RICH	SSC	TPIL		

Source: Thai Institute of Directors (IOD)

**คำชี้แจง**

การเปิดเผยผลการสำรวจของสมาคมส่งเสริมสถาบันกรรมการ  
 บริษัทไทย (IOD) ในเรื่องการกำกับดูแลกิจการ (Corporate  
 Governance) นี้ เป็นการดำเนินการตามนโยบายของสำนักงาน  
 คณะกรรมการกำกับหลักทรัพย์และตลาดหลักทรัพย์ โดยการสำรวจของ  
 IOD เป็นการสำรวจและประเมินจากข้อมูลของบริษัทจดทะเบียนในตลาด  
 หลักทรัพย์แห่งประเทศไทย และตลาดหลักทรัพย์ เอ็มเอไอ ที่มีการเปิดเผย  
 ต่อสาธารณะ และเป็นข้อมูลที่ผู้ลงทุนทั่วไปสามารถเข้าถึงได้ ดังนั้น ผล  
 สำรวจดังกล่าวจึงเป็นการนำเสนอในมุมมองของบุคคลภายนอก โดยไม่ได้  
 เป็นการประเมินการปฏิบัติ และมีได้มีการใช้ข้อมูลภายใน ในการประเมิน

อนึ่ง ผลการสำรวจดังกล่าว เป็นผลการสำรวจ ณ วันที่ปรากฏ  
 ในรายงานการกำกับดูแลกิจการ บริษัทจดทะเบียนไทยเท่านั้น ดังนั้น ผล  
 การสำรวจ จึงอาจเปลี่ยนแปลงได้ภายหลังจากดังกล่าว ทั้งนี้ บริษัท  
 หลักทรัพย์ เมย์แบงก์ กิมเอ็ง (ประเทศไทย) จำกัด (มหาชน) มิได้ยืนยัน  
 หรือรับรองถึงความถูกต้องของ ผลการสำรวจดังกล่าวแต่อย่างใด

ฝ่ายวิจัยหลักทรัพย์ของ บมจ. หลักทรัพย์ เมย์แบงก์ กิมเอ็ง  
 (ประเทศไทย) มี 2 ทีม คือ ฝ่ายวิจัย สำหรับนักลงทุนในประเทศ  
 (Maybank Kim Eng Thailand) และ ฝ่ายวิจัยนักลงทุนสถาบัน  
 ต่างประเทศ (Maybank Kim Eng Institutional Research) อันมี  
 เหตุผลมาจากลักษณะที่แตกต่างในด้าน ลักษณะผู้ลงทุน วัตถุประสงค์  
 และ กลยุทธ์ ทำให้คำแนะนำ และ/หรือ ราคาเป้าหมายอาจมีความ  
 แตกต่างกัน โดย Maybank Kim Eng Thailand มีวัตถุประสงค์ที่จะทำ  
 บทวิเคราะห์เพื่อสนับสนุนข้อมูลการลงทุนแก่นักลงทุนในประเทศ (ท่าน  
 สามารถดูรายละเอียดได้จาก <http://kelive.maybank-ke.co.th>)  
 ในขณะที่ Maybank Kim Eng Institutional Research สำหรับนัก  
 ลงทุนสถาบันต่างประเทศเท่านั้น.

**สาขากรุงเทพฯ**

**สำนักงานใหญ่**

อาคารสำนักงาน ดิ ออฟฟิศ แอท เซ็นทรัลเวิลด์  
ชั้น 20-21, 24 เลขที่ 999/9 ถนนพระราม 1  
แขวงปทุมวัน เขตปทุมวัน กรุงเทพฯ 10330  
โทร 0-2658-6300 โทรสาร 0-2658-6301

**สาขางานวงเวียน**

30/39-50 อาคารสำนักงานเดอะมอลล์งามวงศ์วาน  
ชั้น 14 ถนนงามวงศ์วาน ตำบลบางเขน  
อำเภอเมืองนนทบุรี จังหวัดนนทบุรี 11000  
โทร 0-2550-0577 โทรสาร 0-2550-0566

**สาขาเยาวราช**

215 อาคารกรมที่ดินฯ ชั้น 5  
ถนนเยาวราช แขวงสัมพันธวงศ์  
เขตสัมพันธวงศ์ กรุงเทพฯ 10100  
โทร 0-2622-9412 โทรสาร 0-2622-9383

**สาขาสีลม**

62 อาคารนิยามะ ชั้น 4  
ถนนสีลม แขวงสุริยวงศ์  
เขตบางรัก กรุงเทพฯ 10500  
โทร 0-2231-2700 โทรสาร 0-2231-2418

**สาขาวิษณุ**

78/13 ซอย วิษณุพล 2 แขวง ท่าแร่  
เขตบางเขน กรุงเทพฯ 10220  
โทร 0-2363-6736  
โทรสาร 0-2225-0523

**สาขาพญาไท**

อาคารโกลด์เอนทาวน์ ชั้น 4  
ถนนพญาไท เขตราชเทวี  
กรุงเทพฯ 10400  
โทร 0-2251-4099 โทรสาร 0-2251-4098

**สาขาอโศก**

159 อาคารเสถียรมิตร ชั้น 25  
ซอยสุขุมวิท 21 ถนนอโศก แขวงคลองเตยเหนือ  
เขตวัฒนา กรุงเทพฯ 10110  
โทร 0-2665-7000 โทรสาร 0-2665-7050

**สาขาลาดพร้าว**

1693 อาคารสำนักงานศูนย์การค้าเซ็นทรัลพลาซ่า  
ลาดพร้าว  
ชั้น 11 ถนนพหลโยธิน แขวงลาดพร้าว  
เขตจตุจักร กรุงเทพฯ 10900  
โทร 0-2541-1411 โทรสาร 0-2541-1108

**สาขานิมยะ**

52 อาคารธนนิยะพลาซ่า ชั้น 20  
ถนนสีลม แขวงสุริยวงศ์ เขตบางรัก  
กรุงเทพฯ 10500  
โทร 0-2231-2700 โทรสาร 0-2231-2130

**สาขาเดอะ โนน**

เลขที่ 999 / 3 โครงการ เดอะ โนน ชั้น 3  
ถนนพระราม 9 แขวงสวนหลวง เขตสวนหลวง  
กรุงเทพฯ 10250  
โทร 02-716-7816 โทรสาร 02-716-7815

**สาขานาฬิกายักษ์บุรีรัมย์**

110/1-4 อาคาร 10 ชั้น 1 เลขที่ 110/1-4  
ถนนประชาชื่น แขวงทุ่งสองห้อง  
เขตหลักสี่ กรุงเทพมหานคร 10210  
โทร 0-2831-4600 โทรสาร 0-2580- 3643

**สาขาเซ็นทรัล**

อาคาร เซ็นทรัล ชั้น 15 ห้อง 1501  
เลขที่ 4,4/5 ถนนราชดำริ แขวงปทุมวัน  
เขตปทุมวัน กรุงเทพฯ 10330  
โทร 0-2658-6300

**สาขาญาติ**

56 อาคารญาติ ชั้น 5  
ถนนสีลม แขวงสุริยวงศ์ เขตบางรัก  
กรุงเทพฯ 10500  
โทร 0-2632-8341 โทรสาร 0-2632-8395

**สาขาเอ็มโพเซียม**

622 อาคารเอ็มโพเซียม ชั้น 14  
ถนนสุขุมวิท แขวงคลองเตย  
เขตคลองเตย กรุงเทพฯ 10110  
โทร 0-2664-9800 โทรสาร 0-2664-9811

**สาขาปิ่นเกล้า**

7/129 อาคารเซ็นทรัลปิ่นเกล้า ชั้น 3 ห้อง 302  
ถนนบรมราชชนนี แขวงจตุจักรเขตจตุจักร  
เขตบางกอกน้อย กรุงเทพฯ 10700  
โทร 0-2884-9847 โทรสาร 0-2884-6920

**สาขาประตูน้ำ**

553 อาคารเดอะพลาซ่าเดียม อาคารเอ ชั้น 14  
ถนนราชปรารภ แขวงมักกะสัน  
เขตราชเทวี กรุงเทพฯ 10400  
โทร 0-2250-6192 โทรสาร 0-2250-6199

**สาขาแจ้งวัฒนะ**

99/9 หมู่ที่ 2 อาคารเซ็นทรัลพลาซ่า แจ้งวัฒนะ  
อโศกพาร์ค ทาวเวอร์ ชั้น 14 ห้อง 1401  
ถนนแจ้งวัฒนะ ตำบลบางตลาด  
อำเภอปากเกร็ด จังหวัดนนทบุรี 11120  
โทรศัพท์ 02-835- 3283 โทร 02-835- 3280

**สาขาสถานีรถไฟฟ้ามหานคร**

ช่องนนทรี -ห้อง S3-N โทร 097-733-0209  
ศาลาแดง - ห้อง S2-L โทร 091-773-0208  
หมอชิต - ห้อง N8-H โทร 091-773-0210

**สาขาซีคอนสแควร์**

55 อาคารซีคอนสแควร์ ชั้น G ห้อง 1005  
ถนนศรีนครินทร์ แขวงหนองบอน  
เขตประเวศ กรุงเทพฯ 10260  
โทร 0-2320-3600 โทรสาร 0-2320-3610

**สาขาฟิวเจอร์ พาร์ค รังสิต**

94 หมู่ 2 ศูนย์การค้า ฟิวเจอร์พาร์ค รังสิต ห้อง 091-92  
ชั้น G F ถ.พหลโยธิน ต.ประชาธิปัตย์  
อ.ธัญบุรี จ.ปทุมธานี 12130  
ทีม 1 โทร. 0-2958-0592 โทรสาร. 0-2958-0420  
ทีม 2 โทร.02-958-0992 โทรสาร 02-958-0590  
ต่อ 400

**สาขาสหพร**

92/10 อาคารสาทรธานี 2 ชั้น 7 ถนนสาทรเหนือ  
แขวงสีลม เขตบางรัก  
กรุงเทพมหานคร 10500  
โทร 0-2636-7550-5 โทรสาร 0-2636-7565

**สาขาลิมนนท์**

496-502 อาคารลิมนนท์พลาซ่า ชั้น 8  
ห้องที่ 6 ถนนเพลินจิต แขวงลุมพินี  
เขตปทุมวัน กรุงเทพฯ 10330  
โทร 0-2256-9373 โทรสาร 0-2256-9374

**สาขาอัญญา พาร์ค**

735/5 อัญญา ซุปเปอร์มาร์เก็ต อาคาร E ชั้น 2  
ถนนศรีนครินทร์ แขวงสวนหลวง (คลองประเวศฝั่งเหนือ)  
เขตประเวศ กรุงเทพฯ 10260  
โทร. 0-2108-6300 ,โทรสาร 0-2108-6301

**สาขารามคำแหง เดอะ พาสซิโอ ทาวน์**

เลขที่ 7/2-7 ศูนย์การค้า เดอะ พาสซิโอ ทาวน์ ชั้น 1  
ถนนรามคำแหง แขวงสะพานสูง เขตสะพานสูง  
กรุงเทพมหานคร 10240  
โทร 02-111-3185 โทรสาร 02-111-3184

**สาขาพารู๊ด**

125 อาคารดิโอลด์สยามพลาซ่า  
ชั้น 3 ถนนพารู๊ด แขวงวังบูรพาภิรมย์  
เขตพระนคร กรุงเทพฯ 10200  
โทร 0-2225-0242 โทรสาร 0-2225-0523

**สาขาท่าพระ**

99 อาคารสำนักงานเดอะมอลล์ ท่าพระ ชั้น 12  
ถนนรัชดาภิเษก-ท่าพระ แขวงจตุจักร  
เขตจตุจักร กรุงเทพฯ 10600  
โทร 0-2876-6500 โทรสาร 0-2876-6531

**สาขาบางกะปิ**

3105 อาคารเอ็มมาร์เก็ต พลาซ่า  
ชั้น 3 ถนนลาดพร้าว แขวงคลองจั่น  
เขตบางกะปิ กรุงเทพฯ 10240  
โทร 0-2378-1144 โทรสาร. 0-2378-1323

**สาขาฟอร์จูนทาวน์**

5 อาคารฟอร์จูนทาวน์ ชั้นใต้ดิน  
ถนนรัชดาภิเษก แขวงดินแดง  
เขตดินแดง กรุงเทพฯ 10400  
โทร 0-2641-0977 โทรสาร 0-2641-0966

**สาขาทองหล่อ**

อาคารเอกอภิมัช เลขที่ 154 ชั้น 3 ห้อง C  
ถนนสุขุมวิท ) 55 ซอยทองหล่อ (แขวงคลองตันเหนือ)  
เขตวัฒนา กรุงเทพมหานคร 10110  
โทร 0-2714- 9222 โทรสาร 0-2726- 3901

**สาขาศรีนครินทร์**

1145 หมู่ที่ 5 อาคารเอกโพลิททาวเวอร์ ชั้น 3  
ถนนศรีนครินทร์ ตำบลลำโพงเหนือ อำเภอเมือง  
จังหวัดสมุทรปราการ 10270  
โทร 0-2758-7003 โทรสาร 0-2758-7248

**สาขางานแค**

275 หมู่ที่ 1 เดอะมอลล์บางแค ชั้น 8 ถนนเพชรเกษม  
แขวงบางแคเหนือ เขตบางแค  
กรุงเทพฯ 10160  
โทร 0-2804-4235 โทรสาร 0-2804-4251

**สาขาพ่นไอส์แลนด์**

เลขที่ 587, 589 ศูนย์การค้าพ่นไอส์แลนด์ ห้อง B001  
A  
ชั้น บีเอ ถนนรามอินทรา แขวงคันนายาว  
เขตคันนายาว กรุงเทพฯ 10230  
โทร 0-2947-5800-5 โทรสาร 0-2519-5040

**สาขายูไนเต็ด เซ็นเตอร์**

323 อาคาร ยูไนเต็ด เซ็นเตอร์ ชั้น 17  
ถนนสีลม เขตบางรัก  
กรุงเทพฯ 10500  
โทร 0-2680-4340 โทรสาร 0-2680-4355

**สาขาออล ซีซั่นส์**

อาคาร All Seasons Place Retail Center  
ชั้น 3 ห้อง 311 เลขที่ 87/2 ถนนวิบูลย์ แขวงลุมพินี เขตปทุม  
วัน กรุงเทพฯ 10330  
โทร. 0-2654-0084 โทรสาร. 0-2654-0094

**สาขาต่างจังหวัด**

**สาขาเชียงใหม่ 1**

244 อาคารสำนักงาน ชั้น 2-3  
ถนนวิไลย ตำบลหายยา อำเภอเมืองเชียงใหม่  
จังหวัดเชียงใหม่ 50100  
โทร (053) 284-000 โทรสาร (053) 284-019

**สาขาสุรินทร์**

137/5-6 ถนนศิริรัฐ  
ตำบลในเมือง อำเภอเมือง  
จังหวัดสุรินทร์ 32000  
โทร (044) 531-600-3 โทรสาร (044) 519-378

**สาขาจันทบุรี**

351/8 ถนนท่าแฉลบ ตำบลตลาด  
อำเภอเมือง  
จังหวัดจันทบุรี 22000  
โทร (039) 332-111 โทรสาร (039) 332-444

**สาขายะลา**

18 ถนนสองพี่น้อง ตำบลสะเตง  
อำเภอเมือง จังหวัดยะลา 95000  
โทร (073) 255-494-6 โทรสาร (073) 255-498

**สาขาเชียงใหม่ 2**

201/3 ถนนมหิดล ตำบลหายยา  
อำเภอเมืองเชียงใหม่  
จังหวัดเชียงใหม่ 50100  
โทร (053) 284-138-47 โทรสาร (053) 202-695

**สาขาลublinราชธานี 1**

อาคารเซ็นทรัลพลาซ่า ห้อง G3 ชั้น G  
เลขที่ 311 หมู่ 7 ตำบลแจระแม  
อำเภอเมือง จังหวัดอุบลราชธานี 34000  
โทร (045) 265-633 โทรสาร (045) 265-639

**สาขาภูเก็ต**

1,1/1 ถนนทุ่งคา ตำบลตลาดใหญ่  
อำเภอเมืองภูเก็ต จังหวัดภูเก็ต 83000  
โทร (076) 355-730 โทรสาร (076) 355-730

**สาขาหัวหิน**

16/11 ถนนเพชรเกษม ตำบลหัวหิน  
อำเภอหัวหิน ประจวบคีรีขันธ์ 77110  
โทร (032) 531-193 โทรสาร (032) 531-221

**สาขาเชียงใหม่ บิสซิเนสพาร์ค**

114/25 หมู่ 4 ตำบลหนองป่าครั่ง  
อำเภอเมืองเชียงใหม่ จังหวัดเชียงใหม่ 5000  
โทร (053) 248-995  
โทรสาร (053) 248-996

**สาขาลublinราชธานี 2**

191, 193 ถนน อุป่าซ ตำบล ในเมือง  
อำเภอ เมือง จังหวัด อุบลราชธานี 34000  
โทร (045) 209-339  
โทรสาร (045) 209-044

**สาขาสมุทรสงคราม**

74/27-28 ซ.บางจะเกร็ง 4  
ถนนพระราม 2 ต.แม่กลอง อ.เมือง  
จ.สมุทรสงคราม 75000  
โทร (034) 724-062-4 โทรสาร (034)-724-068

**สาขาขอนแก่น**

163/1-2 ถนนกลางเมือง ตงข้ามตลาดสดเทศบาล1  
อำเภอเมือง จังหวัด ขอนแก่น 40000  
โทร (043) 225-355 โทรสาร (043) 225-356

**สาขานครราชสีมา**

1242/2 อาคารศูนย์การค้าเดอะ มอลล์ ห้อง เอ3  
ชั้น 7 ถนนมิตรภาพ ตำบลในเมือง  
อำเภอเมือง นครราชสีมา 30000  
โทร (044) 288-455 โทรสาร (044) 288-466

**สาขาสุมทราคร**

322/91 ถนนเอกชัย  
ตำบลมหาชัย อำเภอเมืองสมุทรสาคร  
จังหวัดสมุทรสาคร 74000  
โทร (034) 837-190 โทรสาร (034) 837-610

**สาขานวดใหญ่**

1,3,5 ซอยจุติอุทิศ 3 ถนนจุติอนุสรณ์  
ตำบลท่าคใหญ่ อำเภอหาดใหญ่  
จังหวัดสงขลา 90110  
โทร (074) 346-400-5 โทรสาร (074) 239-509

**สาขานครสวรรค์**

เลขที่ 1/15-16 ถนนสุชาติ ตำบลปากน้ำโพ  
อำเภอเมือง จังหวัดนครสวรรค์ 60000  
โทร (056) 217-140 โทรสาร (056) 217-149

**สาขาชลบุรี**

55/60 หมู่ที่1 ซอยลؤلสอง  
หลังศูนย์การค้าเซ็นทรัลพลาซ่าชลบุรี  
ตำบลเสม็ด อำเภอเมือง ชลบุรี 20000  
โทร (038) 053-950 โทรสาร (038) 053-966

**สาขาระยอง**

180/1-2 อาคารสมาพันธ์ ชั้น 2  
ถนนสุขุมวิท ตำบลเนินเนิน  
อำเภอเมืองระยอง จังหวัดระยอง 21000  
โทร (038) 862-022-9 โทรสาร (038) 862-043

**สาขาสวราชบุรีธานี**

216/3 หมู่ที่ 4 ถนนชนเกษม  
ตำบลมะขามเตี้ย อำเภอเมืองสุราษฎร์ธานี  
จังหวัดสุราษฎร์ธานี 84000  
โทร (077) 205-460 โทรสาร (077) 205-475

**สาขาสุรินทร์ 2**

12/27 ถนนสุริยกานต์ ตำบลในเมือง  
อำเภอเมือง จังหวัดสุรินทร์ 32000  
โทร (044)531-1819 โทรสาร (044) 513-887

**สาขาลำปาง**

319 ศูนย์การค้าเซ็นทรัลพลาซ่า ชั้น3  
ถนนไอลโย-จาง ตำบลสวนดอก  
อำเภอเมือง จังหวัดลำปาง 52100  
โทร (054) 817 - 811 โทรสาร (054) 816 - 811

**สาขาระยอง 2**

โครงการ TSK PARK ชั้น1 เลขที่ 351-351/1  
ถนนสุขุมวิท ตำบลเนินพระ อำเภอเมือง  
จังหวัดระยอง 21000  
โทร (038) 807-459 โทรสาร (038) 807-841

**สาขาอัญญาประเทศ**

ห้าง เทสโก้ โลตัส สาขาอัญญา ชั้น2  
เลขที่ 559 หมู่ 1 ตำบลบ้านใหม่หนองไทร  
อำเภออัญญาประเทศ จังหวัดสระแก้ว  
โทร (037) 226-347-8 โทรสาร (037) 226-346

คำชี้แจง : เอกสารฉบับนี้จัดทำขึ้นจากแหล่งข้อมูลที่ บมจ. หลักทรัพย์ เมย์แบงก์ กิมเอ็ง (ประเทศไทย) เห็นว่าน่าเชื่อถือประกอบกับทัศนระสวนตัวของผู้จัดทำ ซึ่งมีได้หมายความว่ามีความต้องหรือสมบูรณ์ของข้อมูลดังกล่าวแต่อย่างใด และเอกสารนี้ได้จัดทำขึ้นเพื่อประโยชน์ในการใช้เป็นข้อมูลประกอบการตัดสินใจในการลงทุนเท่านั้น มิได้มีวัตถุประสงค์เพื่อที่จะชักชวนหรือขึ้นนำการซื้อขายหลักทรัพย์โดยเฉพาะหรือเป็นการทั่วไปแต่อย่างใด นักลงทุนพึงใช้ข้อมูลในเอกสารนี้ประกอบกับข้อมูลและความเห็นอื่น ๆ และพิจารณาเงื่อนไขของการตัดสินใจการลงทุนให้เหมาะสมแก่กรณี ทั้งนี้ความเห็นที่แสดงอยู่ในเอกสารนี้เป็นความเห็นส่วนตัวของผู้จัดทำ บมจ. หลักทรัพย์ เมย์แบงก์ กิมเอ็ง (ประเทศไทย) ตลอดจนผู้บริหารและพนักงานของบริษัทไม่จำเป็นต้องเห็นพ้องกับความเห็นที่แสดงอยู่ในเอกสารนี้ด้วยแต่อย่างใด

