

### SET Index: รอเลือกทาง Break ทางไหนไปทางนั้น

#### ACTION

SET Index: ในระยะกลางดัชนียังคงแกว่งตัวในกรอบ Uptrend Channel แม้ว่าวันนี้แท่งเทียนเกิดสัญญาณ Bearish Engulfing แต่วันนี้ดัชนีพยายามหยุดลง โดยทำแท่งเทียนแบบ Harami ซึ่งเป็นการรอการเลือกทาง มองว่าหากยังไม่หลุดแนวรับของกรอบดังกล่าว ดัชนียังคงมีโอกาส Rebound โดยสัญญาณเชิงลบจะหายไปก็ต่อเมื่อดัชนีผ่านแนวต้าน High ของวานนี้ที่ 1583

อย่างไรก็ตามหากผิดคาด ดัชนีหลุดแนวรับ 1575 สัญญาณเชิงลบจะกลับมาเป็นต่อทันที

แนวรับ 1570, 1563-1565

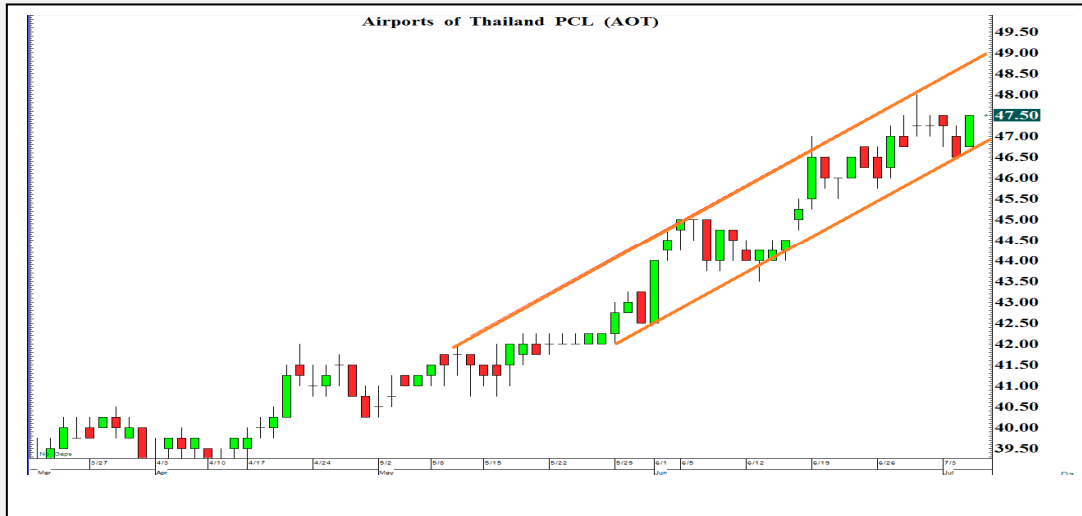
แนวต้าน 1580-1583

#### กลยุทธ์การลงทุน

- ลุ้นเล่น Rebound มองแนวต้านที่ 1580-1583
- หากหลุด 1575 ดดพอร์ตในระยะสั้น



Most Active Stocks

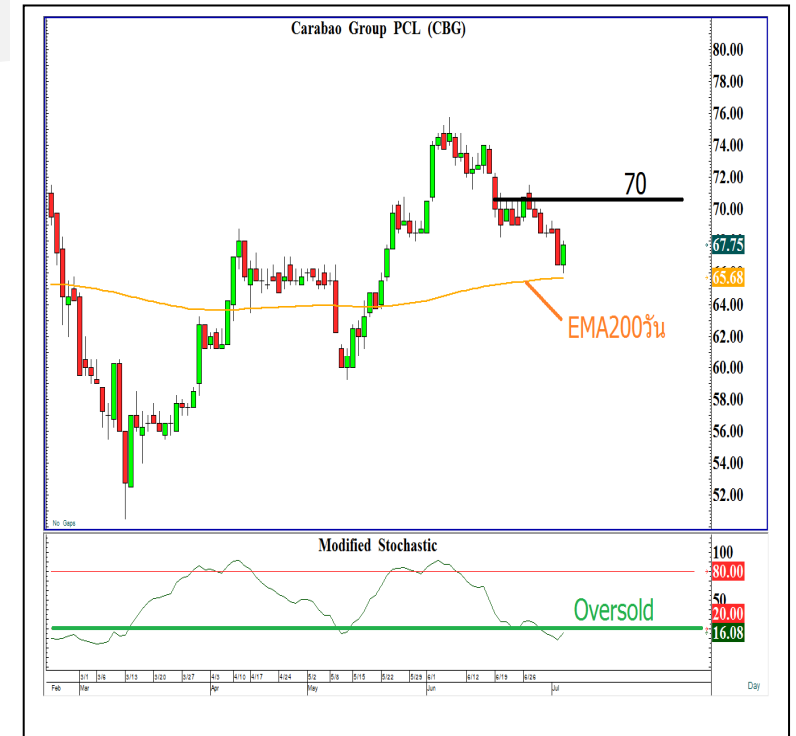


AOT: (Trading) ราคาดีดตัวขึ้นจากแนวรับของกรอบ Uptrend Channel มีโอกาสดีดตัวขึ้นตามแนวโน้มหลัก แนวต้านถัดไปที่ 49 บาท

แนวรับ : 47 // แนวต้าน 49 // ตัดขาดทุน: 46

Tiger-Pick

#	Stock	Support	Resistance	View
1	KTC	106	114	หยุดลง และ Rebound อ่อนๆ
2	BDMS	19.60	20.50	สั้นปิด Gap บนที่ 20.50
3	TISCO	70	73.50	หลุด Low 72 Stop Loss
4	BEM	7.50	7.75, 8.10	ทยอยซื้อเมื่ออ่อนตัว
5	TOP	77	80	Rebound แรง สะสมเมื่ออ่อนตัว



CBG: (เล่น Rebound) ราคาปรับตัวลงใกล้แนวรับ EMA200วัน และแท่งเทียนมีโอกาสฟอร์มการกลับตัวขึ้น ระยะสั้นมีโอกาส Rebound ต่อเนื่อง

แนวรับ : 67-67.50 // แนวต้าน: 70 // ตัดขาดทุน: 65.75

**APPENDIX I: TERMS FOR PROVISION OF REPORT, DISCLOSURES AND DISCLAIMERS**

รายงานนี้ ถูกจัดทำขึ้นเพื่อเผยแพร่ และเพื่อเป็นการให้ข้อมูลเท่านั้น มิใช่การชักจูงให้ซื้อหรือขายหุ้นที่กล่าวถึงในรายงานนี้ นักลงทุนควรพึงตระหนักไว้เสมอว่า มูลค่าของหุ้นอาจมีความผันผวน มีการเพิ่มขึ้นและลดลงได้ตลอดเวลา ความเห็น หรือคำแนะนำต่าง ๆ จัดทำขึ้นบนพื้นฐานของเทคนิค และปัจจัยพื้นฐาน ซึ่งอาจมีความแตกต่างกัน การประเมินมูลค่าที่เหมาะสมทางเทคนิค อาจใช้วิธีการที่แตกต่างจากการวิเคราะห์เชิงปัจจัยพื้นฐาน โดยขึ้นอยู่กับปัจจัยทางด้านราคา และมูลค่าการซื้อขาย ซึ่งแตกต่างไปจากการวิเคราะห์เชิงปัจจัยพื้นฐาน ดังนั้นผลตอบแทนของนักลงทุนจึงอาจต่ำกว่าต้นทุนได้ และผลตอบแทนจากการลงทุนในอดีตไม่สามารถสะท้อนถึงผลตอบแทนในอนาคตได้ บทวิเคราะห์นี้ไม่ได้มีจุดประสงค์เพื่อแนะนำการลงทุนเพื่อบุคคลใดเป็นการเฉพาะ และเพื่อวัตถุประสงค์เฉพาะเจาะจงต่อการลงทุน ฐานะทางการเงิน และความต้องการส่วนบุคคลของนักลงทุนที่ได้รับหรืออ่านบทวิเคราะห์ฉบับนี้ เพราะฉะนั้น นักลงทุนจึงควรใช้วิจารณญาณ ในการอ่านบทวิเคราะห์ฉบับนี้

การจัดทำรายงานฉบับนี้ ได้อ้างอิงมาจากแหล่งข้อมูลที่ได้รับการยอมรับว่ามีความน่าเชื่อถือ แต่ไม่ได้เป็นการรับรองจาก Maybank Investment Bank Berhad และบริษัทย่อยและในเครือ) รวมเรียก "Maybank Kim Eng") ผลที่ตามมาทั้งในส่วนของความแม่นยำ หรือเรียบริยสมบูรณจึงไม่ได้เป็นความรับผิดชอบจากทาง Maybank Kim Eng ดังนั้น Maybank Kim Eng และ เจ้าหน้าที่ ,กรรมการ ,บริษัทร่วม และหน่วยงานที่เกี่ยวข้อง และ/หรือพนักงาน (รวมเรียกว่า "Representatives") จะไม่มีส่วนรับผิดชอบต่อการสูญเสียต่างๆ ที่เกิดขึ้นทั้งทางตรงหรือทางอ้อมจากการใช้รายงานฉบับนี้ ข้อมูล ,ความเห็น และคำแนะนำที่ปรากฏอยู่ในบทวิเคราะห์ฉบับนี้อาจมีการเปลี่ยนแปลงได้ตลอดเวลา โดยไม่ต้องแจ้งให้ทราบล่วงหน้า

บทวิเคราะห์นี้อาจมีการคาดการณ์ผลการดำเนินงานล่วงหน้า ซึ่งส่วนใหญ่จะเห็นได้จากการใช้คำต่างๆ เหล่านี้ เช่น "คาดว่า" "เชื่อว่า" "คาดการณ์ว่า" "มีแนวโน้มว่า" "มีแผนว่า" "ประมาณการ" หรือ การอธิบายว่า เหตุการณ์นี้ "อาจ" เกิดขึ้น หรือ เหตุการณ์นี้ "เป็นไปได้" ที่จะเกิดขึ้น เป็นต้น การคาดการณ์ล่วงหน้า จะอยู่บนพื้นฐานของสมมติฐานที่ตั้งขึ้นและอ้างอิงบนข้อมูลในปัจจุบัน และยังคงขึ้นอยู่กับความเสี่ยงและความไม่แน่นอนที่จะทำให้ผลการดำเนินงานที่แท้จริงแตกต่างไปจากที่คาดการณ์ได้อย่างมีนัยยะสำคัญ นักลงทุนจึงไม่ควรใช้การคาดการณ์ล่วงหน้านี้เป็นหลักในการตัดสินใจลงทุนหลังจากวันที่บทวิเคราะห์ถูกเผยแพร่ออกไป Maybank Kim Eng ไม่ถือเป็นการระดมทุนในการปรับประมาณการ หากมีข้อมูลใหม่หรือเหตุการณ์ที่ไม่คาดคิดขึ้น

Maybank Kim Eng รวมถึงเจ้าหน้าที่ ,กรรมการ และพนักงาน ซึ่งรวมถึงหน่วยงานที่เกี่ยวข้องกับการจัดทำ หรือการเผยแพร่บทวิเคราะห์นี้ อาจมีส่วนร่วม หรือมีสิทธิลงทุนในหุ้นตัวนี้ หรือ มีส่วนได้เสียต่างๆ กับผู้ถือหลักทรัพย์นี้ นอกจากนี้ราคาหุ้นอาจเคลื่อนไหวไปตามสิ่งที่เสนอในบทวิเคราะห์นี้ Maybank Kim Eng มีสิทธิใช้ข้อมูลในรายงานนี้ ก่อนที่รายงานนี้จะถูกเผยแพร่ออกไปภายใต้ขอบเขตที่กฎหมายรับรองเท่านั้น กรรมการ ,เจ้าหน้าที่ และ/หรือพนักงานของ Maybank Kim Eng ทำหนึ่งทำนใด หรือมากกว่าหนึ่งทำน สามารถเป็นกรรมการในบริษัทจดทะเบียนนี้ได้

บทวิเคราะห์นี้ถูกทำขึ้นมาเพื่อลูกค้าของ Maybank Kim Eng และห้ามนำไปแก้ไข ตัดแปลง แจกจ่าย และนำไปจัดทำใหม่ ไม่ว่าจะเป็นส่วน หรือเต็มฉบับ หากไม่ได้รับอนุญาตจาก Maybank Kim Eng เป็นการล่วงหน้า ทั้งนี้ Maybank Kim Eng และตัวแทนที่เกี่ยวข้อง จะไม่รับผิดชอบต่อผลที่ตามมาจากการกระทำของบุคคลที่ 3 ที่กระทำสิ่งที่ถูกห้ามดังกล่าว

บทวิเคราะห์นี้ไม่ได้ทำขึ้นมาโดยตรง หรือมีจุดประสงค์เพื่อการแจกจ่าย หรือถูกใช้โดยสาธารณะชนทั่วไป หรือประชาชนทั้งหมดที่อาศัยในประเทศท้องถิ่นที่ออกหลักทรัพย์นี้ หรือในท้องถิ่น เมือง หรือ ประเทศอื่นๆ ที่กฎหมายในประเทศนั้นไม่อนุญาต บทวิเคราะห์นี้ทำขึ้นมาเพื่อการใช้ในประเทศที่กฎหมายอนุญาตเท่านั้นหลักทรัพย์นี้อาจจะไม่ได้ถูกรับรองการซื้อขายโดยกฎหมายทุกกฎหมาย หรือทำการซื้อขายได้สำหรับนักลงทุนทุกประเภท นักลงทุนควรใช้วิจารณญาณอย่างยิ่งในการนำคำแนะนำ หรือคำแนะนำต่างๆ ที่ได้กล่าวไว้ข้างต้นมาใช้ เนื่องจากความแตกต่างทางด้านภูมิศาสตร์ของแต่ละบุคคล และระยะเวลาในการได้รับบทวิเคราะห์นี้

คำชี้แจง : ฝ่ายวิจัยหลักทรัพย์ของ บมจ. หลักทรัพย์ เมย์แบงก์ กิมเอ็ง (ประเทศไทย) มี 2 ทีม คือ ฝ่ายวิจัย สำหรับนักลงทุนในประเทศ (Maybank Kim Eng Thailand) และ ฝ่ายวิจัยนักลงทุนสถาบันต่างประเทศ (Maybank Kim Eng Institutional Research) อันมีเหตุผลมาจากลักษณะที่แตกต่างในด้าน ลักษณะผู้ลงทุน วัตถุประสงค์ และ กลยุทธ์ ทำให้คำแนะนำ และ/หรือ ราคาเป้าหมายอาจมีความแตกต่างกัน โดย Maybank Kim Eng Thailand มีวัตถุประสงค์ที่จะทำบทวิเคราะห์เพื่อสนับสนุนข้อมูลการลงทุนแก่นักลงทุนในประเทศ ( ท่านสามารถดูรายละเอียดได้จาก <http://kelive.maybank-ke.co.th>) ในขณะที่ Maybank Kim Eng Institutional Research สำหรับนักลงทุนสถาบันต่างประเทศเท่านั้น.

### มาเลเซีย

ความเห็นหรือคำแนะนำที่ปรากฏในบทวิเคราะห์ฉบับนี้เป็นการประเมินจากด้านเทคนิค และปัจจัยพื้นฐาน โดยความเห็นทางด้านเทคนิคอาจมีความแตกต่างจากปัจจัยพื้นฐาน เนื่องจากการประเมินด้านเทคนิคได้ใช้วิธีที่ต่างจากกัน โดยมุ่งเน้นข้อมูลด้านราคา และปริมาณการซื้อขายของหลักทรัพย์ที่ Bursa Malaysia Securities Berhad วิเคราะห์หลักทรัพย์

### สิงคโปร์

รายงานฉบับนี้จะทำขึ้นบนวันและข้อมูลที่เกิดขึ้น ซึ่งอาจมีการเปลี่ยนแปลงได้ บริษัท Maybank Kim Eng Research จำกัด (“Maybank KERPL”) ในสิงคโปร์ไม่มีเงื่อนไขที่จะต้องปรับปรุงข้อมูลต่างๆ ให้แก่ผู้รับข้อมูลนี้ การเผยแพร่ในสิงคโปร์ ผู้รับรายงานฉบับนี้จะติดต่อกับ Maybank KERPL ในสิงคโปร์ ทั้งในแง่ของการแนะนำ หรือเกี่ยวข้องกับรายงานฉบับนี้ หากผู้รับรายงานฉบับนี้ไม่ได้เป็นนักลงทุน, ผู้เชี่ยวชาญทางการลงทุน หรือนักลงทุนประเภทสถาบัน (จำกัดความใน Section 4A ตามกฎหมาย Singapore Securities and Futures) ทั้งนี้ Maybank KERPL จะรับผิดชอบบนเนื้อหาที่ปรากฏในรายงานฉบับนี้ แต่เป็นการรับผิดชอบที่จำกัดความเขตตามกฎหมายที่กำหนด

### ไทย

การเปิดเผยผลการสำรวจของสมาคมส่งเสริมสถาบันกรรมการบริษัทไทย (IOD) ในเรื่องการกำกับดูแลกิจการ (Corporate Governance) นี้ เป็นการดำเนินการตามนโยบายของสำนักงานคณะกรรมการกำกับหลักทรัพย์และตลาดหลักทรัพย์ โดยการสำรวจของ IOD เป็นการสำรวจและประเมินจากข้อมูล ของบริษัทจดทะเบียนในตลาดหลักทรัพย์แห่งประเทศไทย และตลาดหลักทรัพย์ เอ็มเอไอ ที่มีการเปิดเผยต่อสาธารณะ และเป็นข้อมูลที่ผู้ลงทุนทั่วไปสามารถเข้าถึงได้ ดังนั้น ผลสำรวจดังกล่าวจึงเป็นการนำเสนอในมุมมองของบุคคลภายนอก โดยไม่ได้เป็นการประเมินการปฏิบัติ และมีได้มีการใช้ข้อมูลภายใน ในการประเมิน

อนึ่ง ผลการสำรวจดังกล่าว เป็นผลการสำรวจ ณ วันที่ปรากฏในรายงานการกำกับดูแลกิจการ บริษัทจดทะเบียนไทยเท่านั้น ดังนั้น ผลการสำรวจ จึงอาจเปลี่ยนแปลงได้ภายหลังวันดังกล่าว ทั้งนี้ บริษัทหลักทรัพย์ เมย์แบงก์ กิมเอ็ง (ประเทศไทย) จำกัด (มหาชน) มิได้ยืนยันหรือรับรองถึงความถูกต้องของ ผลการสำรวจดังกล่าวแต่อย่างใด

### สหรัฐอเมริกา

บทวิเคราะห์ฉบับนี้จัดทำขึ้นโดย MKE เพื่อเผยแพร่ในสหรัฐฯ (“US”) สำหรับลูกค้าสถาบันในสหรัฐฯ เป็นสำคัญ (ตามคำนิยามใน Rule 15a-6 ภายใต้กฎหมาย Securities Exchange Act of 1934) โดย Maybank Kim Eng Securities USA Inc (“Maybank KESUSA”) เท่านั้น ซึ่งถือเป็น Broker-Dealer ที่ได้จดทะเบียนในสหรัฐฯ (ตามกฎหมาย Section 15 ของ Securities Exchange Act of 1934) ทั้งนี้ความรับผิดชอบในการเผยแพร่รายงานฉบับนี้ อยู่ภายใต้ Maybank KESUSA ในสหรัฐฯ เท่านั้น รายงานฉบับนี้ไม่สามารถจัดส่งถึงท่านได้ หาก MKE ไม่อนุญาต หรือภายใต้ข้อจำกัดของกฎหมายหรือหลักเกณฑ์ที่ไม่สามารถจัดส่งถึงท่านได้ ทั้งนี้ผู้ได้รับรายงานฉบับนี้จะต้องทำความเข้าใจด้วยว่า Maybank KESUSA ได้นำเสนอบทวิเคราะห์นี้ภายใต้หลักเกณฑ์ของการลงทุนที่เกี่ยวข้องกับกฎหมาย และหลักเกณฑ์การกำกับ

**อังกฤษ**

เอกสารฉบับนี้ได้ถูกเผยแพร่โดย บริษัท Maybank Kim Eng Securities (London) จำกัด (“Maybank KESL”) ซึ่งได้รับอนุญาตและอยู่ภายใต้การกำกับดูแลของ The Financial Services Authority และ Informational Purposes เท่านั้น เอกสารฉบับนี้ไม่ได้มีเจตนาที่จะเผยแพร่แก่บุคคลที่ถูกจำกัดความเป็นนักลงทุนรายย่อย (Retail Client) ตามความหมายของ The Financial Services and Markets Act 2000 ภายในประเทศอังกฤษ ข้อสรุปใดๆ ที่เกิดจากบุคคลที่ 3 เพื่อเป็นความสะดวกแก่ผู้ได้รับเอกสารฉบับนี้เท่านั้น ทั้งนี้บริษัทฯ ไม่มีส่วนรับผิดชอบต่อความเห็น หรือความถูกต้องดังกล่าว และการเข้าถึงข้อมูลดังกล่าวเป็นความเสี่ยงของผู้รับเอกสารเท่านั้น นอกจากนี้ผู้รับเอกสารฉบับนี้ควรปรึกษาที่ปรึกษาทางภาษีของตนเองเพื่อให้เกิดความถูกต้องในการแนวทางดังกล่าว เพราะเอกสารฉบับนี้ไม่ได้ประเมินถึงกฎหมายเฉพาะทาง, บัญชี หรือที่ปรึกษาทางด้านภาษี

**DISCLOSURES****Legal Entities Disclosures**

**มาเลเซีย:** เอกสารฉบับนี้ได้จัดทำและเผยแพร่ในประเทศมาเลเซีย โดย Maybank Investment Bank Berhad (15938-H) ซึ่งเป็นในกลุ่มเดียวกับ Bursa Malaysia Berhad และเป็นผู้ถือใบอนุญาต Capital Market and Services ที่ออกโดย The Securities Commission ในประเทศมาเลเซีย

**สิงคโปร์:** เอกสารฉบับนี้จัดทำขึ้นและเผยแพร่ในประเทศสิงคโปร์ โดย Maybank KERPL (จดทะเบียนเลขที่ 197201256N) ภายใต้การกำกับดูแล Monetary Authority of Singapore

**อินโดนีเซีย:** PT Kim Eng Securities (“PTKES”) (จดทะเบียนเลขที่ KEP-251/PM/1992) เป็นสมาชิกของ Indonesia Stock Exchange และอยู่ภายใต้การกำกับของ BAPEPAM LK

**ไทย:** MBKET (จดทะเบียนเลขที่ 0107545000314) เป็นสมาชิกของ The Stock Exchange of Thailand และอยู่ภายใต้การกำกับของกระทรวงการคลัง และกตด.

**ฟิลิปปินส์:** MATRKES (จดทะเบียนเลขที่ 01-2004-00019) เป็นสมาชิกของ The Philippines Stock Exchange และอยู่ภายใต้การกำกับดูแลของ The Securities and Exchange Commission

**เวียดนาม:** บริษัท Kim Eng Vietnam Securities จำกัด (“KEVS”) (ใบอนุญาตเลขที่ 71/UBCK-GP) ซึ่งใบอนุญาตอยู่ภายใต้ The State Securities Commission of Vietnam

**ฮ่องกง:** KESHK (Central Entity No: AAD284) ภายใต้กำกับโดย The Securities and Futures Commission

**อินเดีย:** บริษัท Kim Eng Securities India Private จำกัด (“KESI”) เป็นส่วนหนึ่งของ The National Stock Exchange of India Limited (จดทะเบียนเลขที่ INF/INB 231 452435) และ Bombay Stock Exchange (จดทะเบียนเลขที่ INF/INB 011452431) ซึ่งอยู่ภายใต้การกำกับดูแลของ Securities and Exchange Board of India ทั้งนี้ KESI ได้จดทะเบียนกับ SEBI ประเภท 1 Merchant Broker (จดทะเบียนเลขที่ INM 000011708)

**สหรัฐอเมริกา:** Maybank KESUSA เป็นสมาชิกที่ได้รับอนุญาต และอยู่ภายใต้การกำกับดูแลของ FINRA – Broker ID 27861

**อังกฤษ:** Maybank KESL (จดทะเบียนเลขที่ 2377538) เป็นสมาชิกที่ได้รับอนุญาต และอยู่ภายใต้การกำกับดูแลของ The Financial Services Authority

**Disclosure of Interest**

**มาเลเซีย:** MKE และตัวแทนที่เกี่ยวข้อง อาจมีสถานะหรือมีความเกี่ยวข้องกับหลักทรัพย์ในเวลาใดเวลาหนึ่ง และอาจมีกิจกรรมที่มากขึ้นในฐานะ market maker หรือ อาจเป็นผู้รับประกันการจำหน่าย หรือเกี่ยวข้องกับหลักทรัพย์นี้ และอาจเป็นผู้ให้บริการด้านวาณิชธนกิจ, ให้คำปรึกษา หรือบริการอื่นๆ ที่เกี่ยวข้องกับหลักทรัพย์นี้

**สิงคโปร์:** ณ วันที่ 5 กรกฎาคม 2017, Maybank KERPL และนักวิเคราะห์ที่วิเคราะห์หลักทรัพย์นี้ไม่มีส่วนได้เสียกับการให้คำแนะนำหลักทรัพย์ที่ปรากฏในบทวิเคราะห์ฉบับนี้

**ไทย:** MBKET อาจมีธุรกิจที่เกี่ยวข้องกับ หรือ มีความเป็นไปได้ที่จะเป็นผู้ออกตราสารอนุพันธ์ Derivatives Warrants บนหลักทรัพย์ที่ปรากฏอยู่ในบทวิเคราะห์ฉบับนี้ ดังนั้นนักลงทุนควรใช้วิจารณญาณพิจารณาถึงประเด็นนี้ ก่อนตัดสินใจลงทุน ทั้งนี้ MBKET หน่วยงานที่เกี่ยวข้อง กรรมการ และ/หรือ พนักงาน อาจมีส่วนเกี่ยวข้อง และ/หรือ การเป็นผู้รับประกันการจำหน่ายในหลักทรัพย์ที่ปรากฏในรายงานฉบับนี้

**ฮ่องกง:** KESHK อาจมีความสนใจด้านการลงทุนที่เกี่ยวข้องกับหลักทรัพย์นี้ หรือเป็นหลักทรัพย์ใหม่ที่อ้างอิงบน Paragraph 16.5 (a) ของ Hong Kong Code of Conduct for Persons Licenses โดยการกำกับของ The Securities and Futures Commission

ณ วันที่ วันที่ 5 กรกฎาคม 2017, KESHK และนักวิเคราะห์ที่ได้รับอนุญาต ไม่มีส่วนได้เสีย ในการให้คำแนะนำหลักทรัพย์ที่ปรากฏในบทวิเคราะห์ฉบับนี้

ช่วง 3 ปีที่ผ่านมา MKE อาจมี หรือ ให้บริการแก่ผู้จัดการ หรือ ผู้ร่วมจัดการในการเสนอขายหลักทรัพย์ดังกล่าว หรือ ณ ปัจจุบัน อาจให้บริการแก่หลักทรัพย์ในตลาดแรก หรือหน่วยงานที่ได้มีการอ้างอิงถึงในบทวิเคราะห์ฉบับนี้ หรือ อาจให้บริการดังกล่าวภายใน 12 เดือนข้างหน้า ซึ่งเป็นการให้คำปรึกษา หรือบริการด้านการลงทุนที่มีนัยยะสำคัญ ที่อาจเกี่ยวข้องกับการลงทุนทางตรงหรือทางอ้อมได้

**OTHERS****Analyst Certification of Independence**

ความถูกต้องของมุมมองที่ผ่านบทวิเคราะห์ฉบับนี้ เป็นการสะท้อนถึงแนวความคิด และมุมมองของนักวิเคราะห์ และรวมถึงหลักทรัพย์หรือผู้ออกหลักทรัพย์เท่านั้น ผลตอบแทนของนักวิเคราะห์ทั้งทางตรงหรือทางอ้อมของนักวิเคราะห์ ไม่ได้ขึ้นอยู่กับ การให้คำแนะนำ หรือมุมมองผ่านบทวิเคราะห์ฉบับนี้

**คำเตือน**

Structure Securities ซึ่งเป็นตราสารที่มีความซับซ้อน โดยเฉพาะอย่างยิ่งในส่วนของความเสี่ยงที่สูงขึ้นนั้น มีวัตถุประสงค์ที่จะเสนอขายให้แก่กลุ่มที่มีความรู้ความเข้าใจ รวมถึงสามารถรับความเสี่ยงได้เป็นอย่างดี ทั้งนี้มูลค่าตลาดของตราสารประเภทนี้ อาจเปลี่ยนแปลงไปตามสภาพเศรษฐกิจ ตลาดเงินตลาดทุน การเมือง (รวมถึงอัตราดอกเบี้ย Spot / ส่วนหน้า และอัตราแลกเปลี่ยน), Time to Maturity, ภาวะตลาด และความผันผวน รวมถึงคุณภาพ/ความน่าเชื่อถือของผู้ออก หรือหลักทรัพย์อ้างอิงนั้นๆ นักลงทุนที่ให้ความสนใจในการลงทุนตราสารประเภทนี้ จะต้องเข้าใจและวิเคราะห์ถึงตราสารประเภทนี้ด้วยตนเอง และปรึกษากับผู้เชี่ยวชาญของตนในส่วนของความเสี่ยงที่อาจเกิดขึ้นจากการลงทุนในตราสารประเภทนี้

ทั้งนี้ไม่ว่าส่วนใดส่วนหนึ่งของรายงานฉบับนี้ ไม่อนุญาตให้มีการคัดลอก, จัดทำสำเนา, ลอกเลียน หรือในความหมายที่ใกล้เคียง หรือการเผยแพร่ด้วยตนเอง โดยไม่ได้รับความเห็นชอบจาก MBKET

## Definition of Ratings (For MayBank Kim Eng Thailand)

Maybank Kim Eng Research uses the following rating system:

<b>BUY</b>	Return is expected to be above 10% in the next 12 months (excluding dividends)
<b>TRADING BUY/TAKE PROFIT</b>	Return is expected to be between - 10% to +10% in the next 12 months (excluding dividends).
<b>SELL</b>	Return is expected to be below -10% in the next 12 months (excluding dividends)

### Applicability of Ratings

The respective analyst maintains a coverage universe of stocks, the list of which may be adjusted according to needs. Investment ratings are only applicable to the stocks which form part of the coverage universe. Reports on companies which are not part of the coverage do not carry investment ratings as we do not actively follow developments in these companies.

### Some common terms abbreviated in this report (where they appear):

Adex = Advertising Expenditure	FCF = Free Cashflow	PE = Price Earnings
BV = Book Value	FV = Fair Value	PEG = PE Ratio To Growth
CAGR = Compounded Annual Growth Rate	FY = Financial Year	PER = PE Ratio
Capex = Capital Expenditure	FYE = Financial Year End	QoQ = Quarter-On-Quarter
CY = Calendar Year	MoM = Month-On-Month	ROA = Return On Asset
DCF = Discounted Cashflow	NAV = Net Asset Value	ROE = Return On Equity
DPS = Dividend Per Share	NTA = Net Tangible Asset	ROSF = Return On Shareholders' Funds
EBIT = Earnings Before Interest And Tax	P = Price	WACC = Weighted Average Cost Of Capital
EBITDA = EBIT, Depreciation And Amortisation	P.A. = Per Annum	YoY = Year-On-Year
EPS = Earnings Per Share	PAT = Profit After Tax	YTD = Year-To-Date
EV = Enterprise Value	PTHB = Profit Before Tax	

**THAI INSTITUTE OF DIRECTORS ASSOCIATION (IOD) CORPORATE GOVERNANCE REPORT RATING 2017**

Company	Score Range	Number of Logo	Description
AMATA	90-100	★★★★★	Excellent
AOT	80-89	★★★★	Very Good
BAFS	70-79	★★★	Good
BAY	60-69	★★	Satisfactory
BOP	50-59	★	Pass
BIGC	Lower than 50	No logo given	N/A
BTS			
BWG			
CK			
CPF			
CPN			
CSL			
DELTA			
DEMCO			
2S			
AAV			
ACAP			
ADVANC			
AGE			
AH			
AHC			
AKP			
ALUCON			
AMANAHA			
ANAN			
AP			
APCO			
APCS			
ARIP			
ASIA			
ASIMAR			
ASK			
ASP			
AUCT			
AYUD			
BANPU			
AEC			
AEONTS			
AF			
AIRA			
AIT			
AJ			
AKR			
AMARIN			
AMATAV			
AIC			
APURE			
AQUA			
ARROW			
AS			
BA			
BEAUTY			
BEC			
BH			
BIG			
BJC			
BKID			
BR			
BROOK			
BRR			
BTNC			
CBG			
CGD			
CHARAN			
CITY			
CMR			
COLOR			
COMT			
CPL			
CSC			
CSP			
CSR			
CSS			
CTW			
DCCN			
DCC			
EA			
ECF			
EE			
ERW			
FORTH			
FPI			
GSX			
GC			
GCAP			
GL			
GLOBAL			
GLOW			
CHOW			
CI			
CIMBT			
CKP			
CM			
CNS			
CNT			
COL			
CPI			
DIMET			
DNA			
EARTH			
EASON			
ECL			
EFORL			
EPCO			
EPG			
ESSO			
FE			
FER			
FOCUS			
FSMART			
FSS			
FVC			
GEL			
GIFT			
GLAND			
GOLD			
GSTEL			
K			
KSL			
KTIS			
L&E			
LANNA			
LH			
LHK			
LIT			
LOXLEY			
LRH			
LST			
M			
MACO			
MALEE			
MBKET			
MC			
MEGA			
MFC			
MOONG			
MSC			
MTI			
MLS			
NCH			
NOBLE			
NSI			
NTV			
OCC			
OGC			
OISHI			
ORI			
PACE			
PAP			
PB			
PCSGH			
PDI			
PE			
PG			
PJW			
PLANB			
PM			
PPP			
PR			
PRANDA			
PREB			
PRG			
PRINC			
PT			
PTG			
PYLON			
Q-CON			
RICHY			
ROBINS			
RS			
RWI			
S			
S & J			
SABINA			
SALEE			
SAMCO			
SCG			
SEAFCO			
SFP			
SIAM			
SINGER			
SIS			
SMK			
SMPC			
SMT			
SNP			
SPI			
SPPT			
SPRC			
SR			
SSP			
SST			
STA			
SUSCO			
TK			
TKS			
TMC			
SYM			
SYNEX			
SYNTEC			
TAE			
TAKUNI			
TASCO			
TBSP			
TCC			
TF			
TFI			
TGCI			
THAI			
THANA			
THANI			
THIP			
THRE			
THREL			
TICON			
TIPOO			
TK			
TKS			
TMC			
TM			
TMILL			
TMT			
TNITY			
TNL			
TOG			
TPCORP			
TRC			
TRU			
TRUE			
TSE			
TSR			
TSTE			
TSTH			
TTA			
TTW			
TVD			
TVO			
TWPC			
UAC			
UP			
UPF			
VIH			
VNT			
WINNER			
YUASA			
ZMCO			

Source: Thai Institute of Directors (IOD)

คำชี้แจง

การเปิดเผยผลการสำรวจของสมาคมส่งเสริมสถาบันกรรมการบริษัทไทย (IOD) ในเรื่องการกำกับดูแลกิจการ (Corporate Governance) นี้ เป็นการดำเนินการตามนโยบายของสำนักงานคณะกรรมการกำกับหลักทรัพย์และตลาดหลักทรัพย์ โดยการสำรวจของ IOD เป็นการสำรวจและประเมินจากข้อมูลของบริษัทจดทะเบียนในตลาดหลักทรัพย์แห่งประเทศไทย และตลาดหลักทรัพย์ เอ็มเอไอ ที่มีการเปิดเผยต่อสาธารณะ และเป็นข้อมูลที่ผู้ลงทุนทั่วไปสามารถเข้าถึงได้ ดังนั้น ผลสำรวจดังกล่าวจึงเป็นการนำเสนอในมุมมองของบุคคลภายนอก โดยไม่ได้เป็นการประเมินการปฏิบัติ และมีได้มีการใช้ข้อมูลภายใน ในการประเมิน

อนึ่ง ผลการสำรวจดังกล่าว เป็นผลการสำรวจ ณ วันที่ปรากฏในรายงานการกำกับดูแลกิจการ บริษัทจดทะเบียนไทยเท่านั้น ดังนั้น ผู้ผลการสำรวจ จึงอาจเปลี่ยนแปลงได้ภายหลังวันดังกล่าว ทั้งนี้ บริษัทหลักทรัพย์ เมย์แบงก์ กิมเอ็ง (ประเทศไทย) จำกัด (มหาชน) มิได้ยืนยันหรือรับรองถึงความถูกต้องของ ผลการสำรวจดังกล่าวแต่อย่างใด

ฝ่ายวิจัยหลักทรัพย์ของ บมจ. หลักทรัพย์ เมย์แบงก์ กิมเอ็ง (ประเทศไทย) มี 2 ทีม คือ ฝ่ายวิจัย สำหรับนักลงทุนในประเทศ (Maybank Kim Eng Thailand) และฝ่ายวิจัยนักลงทุนสถาบันต่างประเทศ (Maybank Kim Eng Institutional Research) อันมีเหตุผลมาจากลักษณะที่แตกต่างในด้าน ลักษณะผู้ลงทุน วัตถุประสงค์ และ กลยุทธ์ ทำให้คำแนะนำ และ/หรือ ราคาเป้าหมายอาจมีความแตกต่างกัน โดย Maybank Kim Eng Thailand มีวัตถุประสงค์ที่จะทำบทวิเคราะห์เพื่อสนับสนุนข้อมูลการลงทุนแก่นักลงทุนในประเทศ (ท่านสามารถดูรายละเอียดได้จาก <http://kelive.maybank-ke.co.th>) ในขณะที่ Maybank Kim Eng Institutional Research สำหรับนักลงทุนสถาบันต่างประเทศเท่านั้น.



- นักวิเคราะห์ : กฤษณ์พงศ์ ปาทาน Tel : +662-658-6300 ext. 1310, ผู้ช่วยวิเคราะห์ จริญญาณัฏ วัฒนวงศ์ ext. 1404



**สาขากรุงเทพฯ**

**สำนักงานใหญ่**

อาคารสำนักงาน ดี ออฟฟิศ แอท เซ็นทรัลพลาซ่า  
ชั้น 20-21, 24 เลขที่ 999/9 ถนนพระราม 1  
แขวงปทุมวัน เขตปทุมวัน กรุงเทพฯ 10330  
โทร 0-2658-6300 โทรสาร 0-2658-6301

**สาขาบางมด**

30/39-50 อาคารสำนักงานเดอะมอลล์บางมด  
ชั้น 14 ถนนงามวงศ์วาน ตำบลบางเขน  
อำเภอเมืองนนทบุรี จังหวัดนนทบุรี 11000  
โทร 0-2550-0577 โทรสาร 0-2550-0566

**สาขาเยาวราช**

215 อาคารแกรนด์ไฮน่า ชั้น 5  
ถนนเยาวราช แขวงสัมพันธวงศ์  
เขตสัมพันธวงศ์ กรุงเทพฯ 10100  
โทร 0-2622-9412 โทรสาร 0-2622-9383

**สาขาสีลม**

62 อาคารธนิยะ ชั้น 4  
ถนนสีลม แขวงสุริยวงศ์  
เขตบางรัก กรุงเทพฯ 10500  
โทร 0-2231-2700 โทรสาร 0-2231-2418

**สาขามหาวิทยาลัยเกษตรศาสตร์ บางเขน**

50 ชั้น 1 อาคารการเขียนการสอน  
คณะบริหารธุรกิจ มหาวิทยาลัยเกษตรศาสตร์  
50 ถนนงามวงศ์วาน แขวงลาดยาว  
เขตจตุจักร กรุงเทพฯ 10900  
โทร 0-2579-9880 โทรสาร 0-2579-9840

**สาขาพญาไท**

อาคารโกลเด้นทาวน์ ชั้น 4  
ถนนพญาไท เขตราชเทวี  
กรุงเทพฯ 10400  
โทร 0-2251-4099 โทรสาร 0-2251-4098

**สาขาโตก**

159 อาคารเสริมมิตร ชั้น 25  
ซอยสุขุมวิท 21 ถนนโตก แขวงคลองเตยเหนือ  
เขตวัฒนา กรุงเทพฯ 10110  
โทร 0-2665-7000 โทรสาร 0-2665-7050

**สาขาลาดพร้าว**

1693 อาคารสำนักงานศูนย์การค้าเซ็นทรัลพลาซ่า  
ลาดพร้าว  
ชั้น 11 ถนนพหลโยธิน แขวงลาดพร้าว  
เขตจตุจักร กรุงเทพฯ 10900  
โทร 0-2541-1411 โทรสาร 0-2541-1108

**สาขานิยะ**

52 อาคารธนิยะพลาซ่า ชั้น 20  
ถนนสีลม แขวงสุริยวงศ์ เขตบางรัก  
กรุงเทพฯ 10500  
โทร 0-2231-2700 โทรสาร 0-2231-2130

**สาขาเดอะ โบนัส**

เลขที่ 999 / 3 โครงการ เดอะ โบนัส ชั้น 3  
ถนนพระราม 9 แขวงสวนหลวง เขตสวนหลวง  
กรุงเทพฯ 10250  
โทร 02-716-7816 โทรสาร 02-716-7815

**สาขามหาวิทยาลัยธุรกิจนานาชาติ**

110/1-4 อาคาร 10 ชั้น 1 เลขที่ 110/1-4  
ถนนประชาชื่น แขวงทุ่งสองห้อง  
เขตหลักสี่ กรุงเทพมหานคร 10210  
โทร 0-2831-4600 โทรสาร 0-2580-3643

**สาขาเซ็นทรัล**

อาคาร เซ็นทรัล ชั้น 15 ห้อง 1501  
เลขที่ 4,4/5 ถนนราชดำริ แขวงปทุมวัน  
เขตปทุมวัน กรุงเทพฯ 10330  
โทร 0-2658-6300

**สาขาอนุบาล**

56 อาคารอนุบาล ชั้น 5  
ถนนสีลม แขวงสุริยวงศ์ เขตบางรัก  
กรุงเทพฯ 10500  
โทร 0-2632-8341 โทรสาร 0-2632-8395

**สาขาเอ็มโพเซียม**

622 อาคารเอ็มโพเซียม ชั้น 14  
ถนนสุขุมวิท แขวงคลองจั่น  
เขตคลองเตย กรุงเทพฯ 10110  
โทร 0-2664-9800 โทรสาร 0-2664-9811

**สาขาปิ่นเกล้า**

7/129 อาคารเซ็นทรัลปิ่นเกล้า ชั้น 3 ห้อง 302  
ถนนบรมราชชนนี แขวงอรุณอมรินทร์  
เขตบางกอกน้อย กรุงเทพฯ 10700  
โทร 0-2884-9847 โทรสาร 0-2884-6920

**สาขาประตูน้ำ**

553 อาคารเดอะพลาซ่าเดียม อาคารเอ ชั้น 14  
ถนนราชปรารภ แขวงมักกะสัน  
เขตราชเทวี กรุงเทพฯ 10400  
โทร 0-2250-6192 โทรสาร 0-2250-6199

**สาขาแจ้งวัฒนะ**

99/9 หมู่ที่ 2 อาคารเซ็นทรัลพลาซ่า แจ้งวัฒนะ  
ออฟฟิศ ทาวเวอร์ ชั้น 14 ห้อง 1401  
ถนนแจ้งวัฒนะ ตำบลบางตลาด  
อำเภอปากเกร็ด จังหวัดนนทบุรี 11120  
โทรศัพท์ 02-835-3283 โทร 02-835-3280

**สาขา रामคำแหง เดอะ พาซิโอ ทาวน์**

เลขที่ 7/2-7 ศูนย์การค้า เดอะ พาซิโอ ทาวน์ ชั้น 1 ถนน  
รามคำแหง แขวงสะพานสูง เขตสะพานสูง  
กรุงเทพมหานคร 10240  
โทร 02-111-3185 โทรสาร 02-111-3184

**สาขาซีคอนสแควร์**

55 อาคารซีคอนสแควร์ ชั้น G ห้อง 1005  
ถนนศรีนครินทร์ แขวงหนองบอน  
เขตประเวศ กรุงเทพฯ 10260  
โทร 0-2320-3600 โทรสาร 0-2320-3610

**สาขาฟิวเจอร์ พาร์ค รังสิต**

94 หมู่ 2 ศูนย์การค้า ฟิวเจอร์พาร์ค รังสิต ห้อง 091-92  
ชั้น G F ถ.พหลโยธิน ต.ประชาธิปัตย์  
อ.ธัญบุรี จ.ปทุมธานี 12130  
ทีม 1 โทร. 0-2958-0592 โทรสาร. 0-2958-0420  
ทีม 2 โทร. 02-958-0992 โทรสาร 02-958-0590  
ต่อ 400

**สาขาสาทร**

92/10 อาคารสารธานี 2 ชั้น 7 ถนนสาทรเหนือ  
แขวงสีลม เขตบางรัก  
กรุงเทพมหานคร 10500  
โทร 0-2636-7550-5 โทรสาร 0-2636-7565

**สาขาอัมรินทร์**

496-502 อาคารอัมรินทร์พลาซ่า ชั้น 8  
ห้องที่ 6 ถนนเพลินจิต แขวงลุมพินี  
เขตปทุมวัน กรุงเทพฯ 10330  
โทร 0-2256-9373 โทรสาร 0-2256-9374

**สาขาอัญญา พาร์ค**

735/5 อัญญา ซีอปปิงพาร์ค อาคาร E ชั้น 2  
ถนนศรีนครินทร์ แขวงสวนหลวง (คลองประเวศฝั่งเหนือ)  
เขตพระโขนง กรุงเทพฯ 10260  
โทร 0-2108-8300, โทรสาร 0-2108-8301

**สาขาพุดตัด**

125 อาคารดิโอดัสสยามพลาซ่า  
ชั้น 3 ถนนพญาบุรดี แขวงวังบูรพาภิรมย์  
เขตพระนคร กรุงเทพฯ 10200  
โทร 0-2225-0242 โทรสาร 0-2225-0523

**สาขาหัวพระ**

99 อาคารสำนักงานเดอะมอลล์ หัวพระ ชั้น 12  
ถนนรัชดาภิเษก-ท่าพระ แขวงมุดโคโล  
เขตดอนบุรี กรุงเทพฯ 10600  
โทร 0-2876-6500 โทรสาร 0-2876-6531

**สาขาบางกะปิ**

3105 อาคารเอ็มมาร์ค พลาซ่า  
ชั้น 3 ถนนลาดพร้าว แขวงคลองจั่น  
เขตบางกะปิ กรุงเทพฯ 10240  
โทร 0-2378-1144 โทรสาร 0-2378-1323

**สาขาฟอร์จูนทาวน์**

5 อาคารฟอร์จูนทาวน์ ชั้นใต้ดิน  
ถนนรัชดาภิเษก แขวงดินแดง  
เขตดินแดง กรุงเทพฯ 10400  
โทร 0-2641-0977 โทรสาร 0-2641-0966

**สาขาทองหล่อ**

อาคารเอเนกวีต เลขที่ 154 ชั้น 3 ห้อง C  
ถนนสุขุมวิท ) 55 ซอยทองหล่อ (แขวงคลองตันเหนือ  
เขตวัฒนา กรุงเทพมหานคร 10110  
โทร 0-2714-9222 โทรสาร 0-2726-3901

**สาขาศรีนครินทร์**

1145 หมู่ที่ 5 อาคารเอกโกลิมทาวเวอร์ ชั้น 3  
ถนนศรีนครินทร์ ตำบลลำโพงเหนือ อำเภอเมือง  
จังหวัดสมุทรปราการ 10270  
โทร 0-2758-7003 โทรสาร 0-2758-7248

**สาขามงค**

275 หมู่ที่ 1 เดอะมอลล์บางแค ชั้น 8 ถนนเพชรเกษม  
แขวงบางแคเหนือ เขตบางแค  
กรุงเทพฯ 10160  
โทร 0-2804-4235 โทรสาร 0-2804-4251

**สาขาแพ้น้ำไอส์แลนด์**

เลขที่ 587, 589 ศูนย์การค้าแพ้น้ำไอส์แลนด์ ห้อง B001  
A ชั้น บีเอฟ ถนนรามอินทรา แขวงคันนายาว  
เขตคันนายาว กรุงเทพฯ 10230  
โทร 0-2947-5800-5 โทรสาร 0-2519-5040

**สาขายูไนเต็ด เซ็นเตอร์**

323 อาคาร ยูไนเต็ด เซ็นเตอร์ ชั้น 17  
ถนนสีลม เขตบางรัก  
กรุงเทพฯ 10500  
โทร 0-2680-4340 โทรสาร 0-2680-4355

**สาขาออล ซีซั่นส์**

อาคาร All Seasons Place Retail Center  
ชั้น 3 ห้อง 311 เลขที่ 87/2 ถนนวิบูลย์ แขวงลุมพินี เขตปทุม  
วัน กรุงเทพฯ 10330  
โทร 0-2654-0084 โทรสาร 0-2654-0094



• นักวิเคราะห์ : กฤษณ์พงศ์ ปาทาน Tel : +662-658-6300 ext. 1310, ผู้ช่วยวิเคราะห์ จริญญาพันธ์ วัฒนวงศ์ ext. 1404

**สาขาต่างจังหวัด**

**สาขาเชียงใหม่ 1**  
 244 อาคารสำนักงาน ชั้น 2-3  
 ถนนวิลาัย ตำบลหายยา อำเภอเมืองเชียงใหม่  
 จังหวัดเชียงใหม่ 50100  
 โทร (053) 284-000 โทรสาร (053) 284-019

**สาขาลงพระธาตุ**  
 อาคารเซ็นทรัลพลาซ่า ห้อง G3 ชั้น G  
 เลขที่ 311 หมู่ 7 ตำบลแจระแม  
 อำเภอเมือง จังหวัดอุบลราชธานี 34000  
 โทร (045) 265-633 โทรสาร (045) 265-639

**สาขาสงคราม**  
 74/27-28 ซ.บางจะเกร็ง 4  
 ถนนพระราม 2 ต.แม่กลอง อ.เมือง  
 จ.สมุทรสงคราม 75000  
 โทร (034) 724-062-4 โทรสาร (034) 724-068

**สาขาขอนแก่น**  
 163/1-2 ถนนกลางเมือง ตรงข้ามตลาดสดเทศบาล1  
 อำเภอเมือง จังหวัดขอนแก่น 40000  
 โทร (043) 225-355 โทรสาร (043) 225-356

**สาขาเชียงใหม่ 2**  
 201/3 ถนนเมื่อดล ตำบลหายยา  
 อำเภอเมืองเชียงใหม่  
 จังหวัดเชียงใหม่ 50100  
 โทร (053) 284-138-47 โทรสาร (053) 202-695

**สาขาสุมทรวาสคร**  
 322/91 ถนนเอกชัย  
 ตำบลมหาชัย อำเภอเมืองสมุทรสาคร  
 จังหวัดสมุทรสาคร 74000  
 โทร (034) 837-190 โทรสาร (034) 837-610

**สาขานาดใหญ่**  
 1,3,5 ซอยจตุทิศ 3 ถนนจตุตินุสรณ์  
 ตำบลหาดใหญ่ อำเภอหาดใหญ่  
 จังหวัดสงขลา 90110  
 โทร (074) 346-400-5 โทรสาร (074) 239-509

**สาขานครสวรรค์**  
 เลขที่ 1/15-16 ถนนสุชาดา ตำบลปากน้ำโพ  
 อำเภอเมือง จังหวัดนครสวรรค์ 60000  
 โทร (056) 217-140 โทรสาร (056) 217-149

**สาขานครราชสีมา**  
 1242/2 อาคารศูนย์การค้าเดอะ มอลล์ ห้อง เอ3  
 ชั้น 7 ถนนมิตรภาพ ตำบลโนนเมือง  
 อำเภอเมือง นครราชสีมา 30000  
 โทร. (044) 288-455 โทรสาร (044) 288-466

**สาขาระยอง**  
 180/1-2 อาคารสมาพันธ์ ชั้น 2  
 ถนนสุขุมวิท ตำบลเชิงเนิน  
 อำเภอเมืองระยอง จังหวัดระยอง 21000  
 โทร (038) 862-022-9 โทรสาร (038) 862-043

**สาขาสุราษฎร์ธานี**  
 216/3 หมู่ที่ 4 ถนนชนเกษม  
 ตำบลมะขามเตี้ย อำเภอเมืองสุราษฎร์ธานี  
 จังหวัดสุราษฎร์ธานี 84000  
 โทร (077) 205-460 โทรสาร (077) 205-475

**สาขอบลราชธานี 2**  
 191,193 ถนนอุปราชา ตำบลในเมือง  
 อำเภอเมือง จังหวัดอุบลราชธานี 34000  
 โทร (045) 209339 โทรสาร (045) 209-044

**สาขาชลบุรี**  
 55/60 หมู่ที่1 ซอยลุงสอง  
 หลังศูนย์การค้าเซ็นทรัลพลาซ่าชลบุรี  
 ตำบลเสม็ด อำเภอเมือง ชลบุรี 20000  
 โทร (038) 053-950 โทรสาร (038) 053-966

**สาขาระยอง 2**  
 โครงการ TSK PARK ชั้น1 เลขที่ 351-351/1  
 ถนนสุขุมวิท ตำบลเนินพระ อำเภอเมือง  
 จังหวัดระยอง 21000  
 โทร (038) 807-459 โทรสาร (038) 807-841

**สาขาอัญญาประเทศ**  
 ห้าง เทสโก้ โลตัส สาขาอัญญา ชั้น2  
 เลขที่ 559 หมู่ 1 ตำบลบ้านใหม่หนองไทร  
 อำเภออัญญาประเทศ จังหวัดสระแก้ว  
 โทร (037) 226-347-8 โทรสาร (037) 226-346

**สาขาเชียงใหม่ปัสสิเนส พาร์ค**  
 114/25 หมู่ 4 ตำบลหนองป่าครั่ง  
 อำเภอเมือง จังหวัดเชียงใหม่ 50000  
 โทร (053) 248-995 โทรสาร (053) 248-996

**สาขาลำปาง**  
 319 ศูนย์การค้าเซ็นทรัลพลาซ่า ชั้น3  
 ถนนไทรโย่ง-จาว ตำบลสวนดอก  
 อำเภอเมือง จังหวัดลำปาง 52100  
 โทร (054) 817-811 โทรสาร (054) 816-811

**สาขาจันทบุรี**  
 351/8 ถนนท่าแฉลบ ตำบลตลาด  
 อำเภอเมือง  
 จังหวัดจันทบุรี 22000  
 โทร (039) 332-111 โทรสาร (039) 332-444

**สาขาระยอง**  
 18 ถนนสองพี่น้อง ตำบลสะเดา  
 อำเภอเมือง จังหวัดระยอง 25000  
 โทร (073) 255-494-6 โทรสาร (073) 255-498

**สาขาสุรินทร์ 2**  
 12/27 ถนนสุริยกานต์ ตำบลในเมือง  
 อำเภอเมือง จังหวัดสุรินทร์ 32000  
 โทร (044)531-1819 โทรสาร (044) 513-887

**สาขาสุรินทร์**  
 137/5-6 ถนนศิริรัฐ  
 ตำบลในเมือง อำเภอเมือง  
 จังหวัดสุรินทร์ 32000  
 โทร (044) 531-600-3 โทรสาร (044) 519-378

**สาขานฤเกศ**  
 1,1/1 ถนนพุงคา ตำบลตลาดใหญ่  
 อำเภอเมืองภูเก็ต จังหวัดภูเก็ต 83000  
 โทร (076) 355-730 โทรสาร (076) 355-730

**สาขานันทิน**  
 16/11 ถนนเพชรเกษม ตำบลนันทิน  
 อำเภอห้วยหิน ประจวบคีรีขันธ์ 77110  
 โทร (032) 531-193 โทรสาร (032) 531-221

**คำชี้แจง :** เอกสารฉบับนี้จัดทำขึ้นจากแหล่งข้อมูลที่ บมจ. หลักทรัพย์ เมย์แบงก์ กิมเอ็ง (ประเทศไทย) เห็นว่าน่าเชื่อถือประกอบกับทัศนคติส่วนตัวของผู้จัดทำ ซึ่งมีได้หมายถึงความถูกต้องหรือสมบูรณ์ของข้อมูลดังกล่าวแต่อย่างใด และเอกสารนี้ได้จัดทำขึ้นเพื่อประโยชน์ในการใช้เป็นข้อมูลประกอบการตัดสินใจในการลงทุนเท่านั้น มิได้มีวัตถุประสงค์เพื่อที่จะชักชวนหรือชี้แนะการซื้อขายหลักทรัพย์ใดโดยเฉพาะหรือเป็นการทั่วไปแต่อย่างใด นักลงทุนพึงใช้ข้อมูลในเอกสารนี้ประกอบกับข้อมูลและความเห็นอื่น ๆ และพิจารณาคุณค่าของตนเองในการตัดสินใจการลงทุนให้เหมาะสมแก่กรณี ทั้งนี้ความเห็นที่แสดงอยู่ในเอกสารนี้เป็นความเห็นส่วนตัวของผู้จัดทำ บมจ. หลักทรัพย์ เมย์แบงก์ กิมเอ็ง (ประเทศไทย) ตลอดจนผู้บริหารและพนักงานของบริษัทไม่จำเป็นต้องเห็นพ้องกับความเห็นที่แสดงอยู่ในเอกสารนี้ด้วยแต่อย่างใด



- นักวิเคราะห์ : กฤษณ์พงศ์ ปาทาน Tel : +662-658-6300 ext. 1310, ผู้ช่วยวิเคราะห์ จริญญาพันธ์ วัฒนวงศ์ ext. 1404