

# Traders Spectrum

## From the Chartroom

“(ค่า)บวก”=“ซื้อ”

{“ค่าลบ”=“หยุด” (ยกเว้น“ต่ำมาก”) / ถ้า“SET ไม่ขึ้นเหนือ1580” จะตกอยู่ในภาวะ“ขาลง” ที่มีสิทธิลงแรงๆได้}



### SET Index

**ระยะสั้น** สัญญาณ Candlestick & Indicators เป็นบวกเล็กๆ {“ปิดบวก”เหนือ “SMA10วัน”ไม่มาก (โดยมีแรงกดจาก“แนวต้านสำคัญ” และ“โครงสร้างขาลง-ระยะกลาง”)} **ชี้ความน่าจะเป็นของตลาดฯวันนี้“แกว่ง”แบบมีริบาวด์ฯสั้นๆก่อน(แล้วจึงลงต่ำ.ตามมา)ได้** แนวต้าน 1585 – 1590 (หรือ 1595) จุด {แนวตัดขาดทุน “1575”}

### กลยุทธ์ “แก๊งค์กำไร”

- เน้น“ซื้อค่าบวก”หรือ“ซื้อเหนือ1580” {“ค่าลบ”ควร“หยุดเล่น” / “ต่ำกว่า 1575” ควร“ขายตัดขาดทุน”} เพื่อลุ้นขายคืนเมื่อราคาหุ้นปรับขึ้น(หรือที่“แนวต้าน”ตลาดฯ)

**แนวต้าน: 1585–1590, (1595) แนวตัดขาดทุน: “ต่ำกว่า 1575” แนวตั้งสั้น: 1560 / (1550)**



### SET50 Index

**ระยะสั้น** สัญญาณ Candlestick & Indicators เป็นบวกเล็กๆ {“ปิดบวก”เหนือ “SMA10วัน”ไม่มาก (โดยมีแรงกดจาก“แนวต้านสำคัญ” และ“โครงสร้างขาลง-ระยะกลาง”)} **ชี้ความน่าจะเป็นของSET50วันนี้“แกว่ง”แบบมีริบาวด์ฯสั้นๆก่อน(แล้วจึงลงต่ำ.ตามมา)ได้** แนวต้าน 1005 – 1010 (หรือ 1015) จุด {แนวขาย “ต่ำกว่า 995”}

### กลยุทธ์แก๊งค์กำไร {“ค่าบวก”หรือ“สูงกว่า 1000”=“ซื้อ” (“ต่ำกว่า 995”ควรเป็น“ขาย”)}

- “ค่าบวก”หรือ“สูงกว่า1000”=“ซื้อ” {“ต่ำกว่า 995”ควรเป็น“ขาย”} เพื่อลุ้นขายคืน เมื่อ SET50ปรับขึ้น (ที่แนวต้าน) “U17&Z17” ต่ำกว่าSET50 “4.25 กับ 5.95 จุด” ตามลำดับ

**แนวต้าน : 1005 – 1010, (1015) แนวขาย : “ต่ำกว่า 995” แนวตั้งสั้น : 985 – 980**

นักวิเคราะห์: สมนึก จันทร์วิสัย

Tel 7830

บทวิเคราะห์นี้ให้ภาพระยะสั้นๆเท่านั้น (“แนวตั้ง”อาจสร้างการริบาวด์ฯสั้นๆ / แต่“แนวรับ”มีนัยมากกว่า “แนวตัดขาดทุน” มีความหมายถึง “ขาขึ้น”ของราคาหุ้น “อาจ”สิ้นสุดไปแล้ว)

นักวิเคราะห์หรือผู้รับรองว่า ความคิดเห็นเกี่ยวกับบริษัทและหลักทรัพย์ในรายงานฉบับนี้ ได้สะท้อนถึงความคิดเห็นส่วนตัว นักวิเคราะห์หรือผู้รับรองฯไม่มีผลตอบแทนส่วนหนึ่งส่วนใดของตน มีความสัมพันธ์กับคำแนะนำหรือความคิดเห็นดังกล่าวไว้ในรายงานฉบับนี้ ทั้งในทางตรงและทางอ้อม

เอกสารฉบับนี้จัดทำโดยฝ่ายวิจัยหลักทรัพย์ บริษัทหลักทรัพย์ ดิเบิ้ล วิเคอร์ส (ประเทศไทย) จำกัด โดยอยู่บนพื้นฐานวิชาชีพการวิเคราะห์หลักทรัพย์ และอาศัยข้อมูลจากแหล่งข้อมูลที่เกี่ยวข้องอย่างใกล้ชิด อย่างไรก็ตาม ผู้จัดทำไม่รับประกันความครบถ้วนและความถูกต้องของข้อมูลดังกล่าว ความคิดเห็นที่ผู้จัดทำแสดงในเอกสารฉบับนี้สามารถเปลี่ยนแปลงได้ โดยไม่ต้องแจ้งให้ทราบ เอกสารฉบับนี้จัดทำเพื่อเป็นการเผยแพร่ข้อมูลโดยทั่วไปเท่านั้น คำแนะนำที่ปรากฏในเอกสารฉบับนี้ไม่มีวัตถุประสงค์เพื่อชี้เฉพาะเจาะจงสำหรับการลงทุน และมีได้ทำขึ้นเพื่อแทนการตัดสินใจซื้อขายหลักทรัพย์ของท่าน หรือเพื่อสถานการณ์ทางการเงิน ตลอดจนการลงทุนที่ต้องการการแนะนำโดยเฉพาะเจาะจง ซึ่งท่านควรขอรับคำแนะนำจากที่ปรึกษาทางการเงินหรือจากที่ปรึกษาด้านการเงินต่างหาก ผู้จัดทำไม่รับผิดชอบต่อความเสียหายที่อาจเกิดขึ้น หรือที่เพิ่มขึ้นโดยตรง หรือเป็นผลต่อเนื่องที่อาจเกิดขึ้น หรือที่เพิ่มขึ้นจากการใช้เอกสารนี้ หรือจากการติดต่อสื่อสารภายหลังเกี่ยวกับเอกสารนี้ เอกสารฉบับนี้ไม่มีวัตถุประสงค์เพื่อการเสนอขาย และหรือชักจูงให้ซื้อหรือขายหลักทรัพย์ใดๆ บริษัทหลักทรัพย์ ดิเบิ้ล วิเคอร์ส (ประเทศไทย) จำกัด กรรมการ เจ้าหน้าที่ และพนักงานของบริษัทหลักทรัพย์ ดิเบิ้ล วิเคอร์ส (ประเทศไทย) จำกัด อาจดำรงตำแหน่ง หรือมีส่วนได้เสีย และอาจเข้าทำรายการเกี่ยวกับการซื้อขายหลักทรัพย์ที่ระบุในเอกสารฉบับนี้ รวมถึงอาจดำเนินการลักษณะเป็นตัวแทนนายหน้า ที่ปรึกษาทางการเงิน ที่ปรึกษาการลงทุน ผู้จัดจำหน่ายหลักทรัพย์ และหรือบริการทางการเงินหรือการลงทุนอื่นๆที่เกี่ยวข้องกับบริษัทดังกล่าว ทั้งนี้การนำข้อมูลที่ปรากฏอยู่ในเอกสารฉบับนี้ไม่ว่าทั้งหมดหรือบางส่วนไปทำซ้ำ ดัดแปลง แก้ไข หรือนำออกเผยแพร่แก่สาธารณชน จะต้องได้รับความยินยอมอย่างเป็นทางการจากบริษัทก่อน

989 อาคารสยามพิวรรณหอนาวเวอร์ ชั้น 9, 14-15 ถนนพระราม 1 เขตปทุมวัน กรุงเทพฯ 10330  
Tel. 66 (0) 2657 7832, Fax: 66 (0) 2658 1269

# Traders Spectrum

## Sense & Response

นักวิเคราะห์ : สมนึก จันทร์ศรีสมบัติ Tel 7830

Sentiment และ สัญญาณทางเทคนิค ให้ภาพตลาดฯวันนี้ “แกว่ง”แบบมีรีบาวด์ฯสั้น ๆก่อน(แล้วจึงลงต่ำ,ตามมา)ได้ แนวต้าน 1585 – 1590 (หรือ 1595) จุด {แนวตัดขาดทุน “1575”}

### กลยุทธ์การเก็งกำไร

ระยะสั้นมาก ๆ เน้น “ซื้อค่าบวก” หรือ “ซื้อเหนือ 1580” {“ค่าลบ”ควร “หยุดเล่น” / “ต่ำกว่า 1575”ควร “ขายตัดขาดทุน”} เพื่อลุ้นขายคืนเมื่อราคาหุ้นปรับขึ้น (หรือที่ “แนวต้าน”ตลาดฯ)

- ▶ หุ้นกลุ่มหลัก(พื้นฐาน) “ซื้อค่าบวก” เท่านั้น (“ค่าลบ” ควร “หยุดเล่น” หรือ “ขายตัดขาดทุน”) เพื่อลุ้นขายคืนเมื่อราคาหุ้นปรับขึ้น/ส่วนหุ้นพื้นฐานอื่น ๆ (นอกเหนือจากที่แนะนำ) ใช้กลยุทธ์ “ซื้อค่าบวก” เพื่อเก็งกำไรระยะสั้น ๆ เช่นกัน

แนวต้าน	แนวต้าน	แนวต้าน	แนวต้าน
TISCO 78 – 80 / (82)	MTLS 37 / (38)	SCN 5.50 – 5.60 / (5.80)	RCI 4.20 / (4.40)

- ▶ หุ้นเก็งกำไรระยะสั้น ควรซื้อด้วย “ค่าบวก” เท่านั้น {“ปิดลบ” = ขาย / หรือถือคืน 1 สัปดาห์ “ขึ้น / ไม่ขึ้น” ก็ “ขาย”}

แนวต้าน	แนวต้าน	แนวต้าน	แนวต้าน
BEM 7.70 – 7.80 / (8)	GIFT 7 – 7.20	GCAP 4.80 – 5 / (5.10)	VNT 22.50 – 23 / (24)

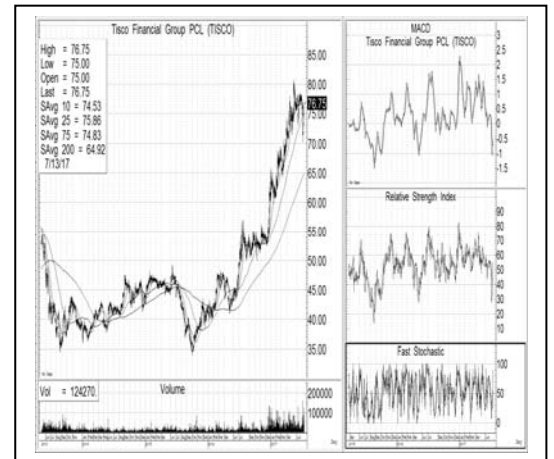
## Stock Picks of the Day

### TISCO

ราคาปิด : 76.75 บาท

คำแนะนำ เน้น “ซื้อค่าบวก” เท่านั้น

ภาพสัญญาณ	สัญญาณหลัก “ขอลบ” แต่ Indicators ระยะสั้นมาก (Candlestick & SMA) เป็นบวก, แสดงการปรับขึ้นต่อได้
แนวต้าน	78 – 80 / (82) บาท
แนวตัดขาดทุน	“ต่ำกว่า 74”

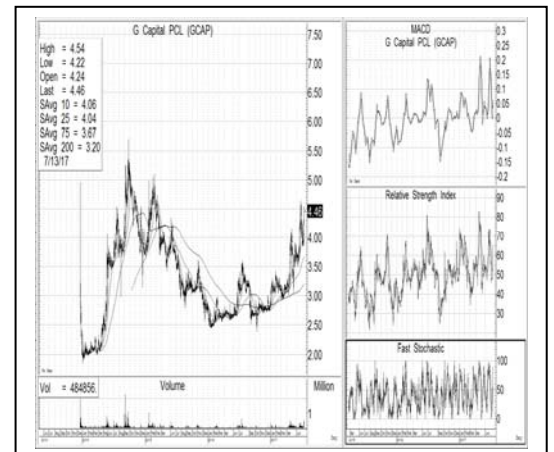


### GCAP

ราคาปิด : 4.46 บาท

คำแนะนำ เน้น “ซื้อค่าบวก” เท่านั้น

ภาพสัญญาณ	สัญญาณหลัก “ลบ” แต่ Indicators ระยะสั้นมาก (Candlestick & SMA) เป็นบวก, แสดงการรีบาวด์ฯต่อได้
แนวต้าน	4.80 – 5 / (5.10) บาท
แนวตัดขาดทุน	“ต่ำกว่า 4”



## Traders Spectrum

### TOP- 10 Most Active

ชื่อหุ้น	ราคาปิด	แนว “ตลาดหุ้น”	แนวด้าน	คำแนะนำ
SCB	157.50	“ค่าลบ” หรือ “ต่ำกว่า 155”	160 – 162 (165)	เน้น“ซื้อ(ค่าบวก)”เท่านั้น เพื่อลุ้นขายที่แนวด้าน (“ค่าลบ” หรือ “ต่ำกว่า 155” ควรขายตัดขาดทุน)
KBANK	203	“ค่าลบ” หรือ “ต่ำกว่า 200”	205 – 210	เน้น“ซื้อ(ค่าบวก)”เท่านั้น เพื่อลุ้นขายที่แนวด้าน (“ค่าลบ” หรือ “ต่ำกว่า 200” ควรขายตัดขาดทุน)
PTT	376	“ค่าลบ” หรือ “ต่ำกว่า 372”	380 – 385 (390)	เน้น“ซื้อ(ค่าบวก)”เท่านั้น เพื่อลุ้นขายที่แนวด้าน (“ค่าลบ” หรือ “ต่ำกว่า 372” ควรขายตัดขาดทุน)
ADVANC	187	“ค่าลบ” หรือ “ต่ำกว่า 182”	190 (195)	เน้น“ซื้อ(ค่าบวก)”เท่านั้น เพื่อลุ้นขายที่แนวด้าน (“ค่าลบ” หรือ “ต่ำกว่า 182” ควรขายตัดขาดทุน)
SCC	504	“ค่าลบ” หรือ “ต่ำกว่า 496”	510 (520)	เน้น“ซื้อ(ค่าบวก)”เท่านั้น เพื่อลุ้นขายที่แนวด้าน (“ค่าลบ” หรือ “ต่ำกว่า 496” ควรขายตัดขาดทุน)
CPALL	60.50	“ค่าลบ” หรือ “ต่ำกว่า 60”	61 – 62	เน้น“ซื้อ(ค่าบวก)”เท่านั้น เพื่อลุ้นขายที่แนวด้าน (“ค่าลบ” หรือ “ต่ำกว่า 60” ควรขายตัดขาดทุน)
BBL	189.50	“ค่าลบ” หรือ “ต่ำกว่า 186”	193 – 196	เน้น“ซื้อ(ค่าบวก)”เท่านั้น เพื่อลุ้นขายที่แนวด้าน (“ค่าลบ” หรือ “ต่ำกว่า 186” ควรขายตัดขาดทุน)
AOT	49	“ค่าลบ” หรือ “ต่ำกว่า 48”	50 (51 – 52)	เน้น“ซื้อ(ค่าบวก)”เท่านั้น เพื่อลุ้นขายที่แนวด้าน (“ค่าลบ” หรือ “ต่ำกว่า 48” ควรขายตัดขาดทุน)
DTAC	55.60	“ค่าลบ” หรือ “ต่ำกว่า 53”	56 (58)	เน้น“ซื้อ(ค่าบวก)”เท่านั้น เพื่อลุ้นขายที่แนวด้าน (“ค่าลบ” หรือ “ต่ำกว่า 53” ควรขายตัดขาดทุน)
CPF	24.30	“ค่าลบ” หรือ “ต่ำกว่า 23.50”	25 (25.50 – 26)	เน้น“ซื้อ(ค่าบวก)”เท่านั้น เพื่อลุ้นขายที่แนวด้าน (“ค่าลบ” หรือ “ต่ำกว่า 23.50” ควรขายตัดขาดทุน)

#### คำรับรองของนักวิเคราะห์

นักวิเคราะห์หรือรับรองว่า ความคิดเห็นเกี่ยวกับบริษัทและหลักทรัพย์ในรายงานฉบับนี้ ได้สะท้อนถึงความคิดเห็นส่วนตัว นักวิเคราะห์หรือรับรองว่าไม่มีผลประโยชน์ส่วนหนึ่งส่วนใดของตน มีความสัมพันธ์กับคำแนะนำหรือความคิดเห็นดังกล่าว ในรายงานฉบับนี้ ทั้งในทางตรงและทางอ้อม เอกสารฉบับนี้จัดทำโดยฝ่ายวิจัยหลักทรัพย์ บริษัทหลักทรัพย์ ดีบีเอส วิคเคอร์ส (ประเทศไทย) จำกัด โดยอยู่บนพื้นฐานวิชาความรู้ที่นักวิเคราะห์หลักทรัพย์ และอาศัยข้อมูลจากแหล่งข้อมูลที่เชื่อว่าน่าเชื่อถือ อย่างไรก็ตาม ผู้จัดทำไม่รับประกันความครบถ้วน และความถูกต้องของข้อมูลดังกล่าว ความคิดเห็นที่ผู้จัดทำแสดงในเอกสารฉบับนี้สามารถเปลี่ยนแปลงได้ โดยไม่ต้องแจ้งให้ทราบ เอกสารฉบับนี้จัดทำเพื่อเป็นการเผยแพร่ข้อมูล โดยทั่วไปเท่านั้น คำแนะนำที่ปรากฏในเอกสารนี้ไม่มีวัตถุประสงค์เพื่อชี้เฉพาะเจาะจงสำหรับการลงทุน และมิได้ทำขึ้นเพื่อแทนการตัดสินใจการซื้อขายหลักทรัพย์ของท่าน หรือเพื่อลดการดำเนินการทางการเงิน ตลอดจนการลงทุนที่ต้องการคำแนะนำ โดยเฉพาะเจาะจง ซึ่งท่านควรขอรับคำแนะนำจากที่ปรึกษาด้านกฎหมายหรือจากที่ปรึกษาด้านการเงินต่างหาก ผู้จัดทำไม่รับผิดชอบต่อความเสียหายที่อาจเกิดขึ้น หรือที่เกิดขึ้นโดยตรง หรือเป็นผลต่อเนื่องที่อาจเกิดขึ้น หรือที่เกิดขึ้นจากการใช้เอกสารนี้ หรือจากการติดต่อสื่อสารภายหลังเกี่ยวกับเอกสารนี้ เอกสารฉบับนี้มิได้มีวัตถุประสงค์เพื่อการเสนอขาย และ/หรือชักจูงให้ซื้อหรือขายหลักทรัพย์ใดๆ บริษัทหลักทรัพย์ ดีบีเอส วิคเคอร์ส (ประเทศไทย) จำกัด กรรมการ เจ้าหน้าที่ และพนักงานของบริษัทหลักทรัพย์ ดีบีเอส วิคเคอร์ส (ประเทศไทย) จำกัด อาจดำรงตำแหน่ง หรือมีส่วนได้เสีย และอาจเข้าทราบดีเกี่ยวกับการซื้อขายหลักทรัพย์ที่ระบุในเอกสารฉบับนี้ รวมถึงอาจดำเนินการในลักษณะเป็นตัวแทนนายหน้า ปรึกษาทางการเงิน ที่ปรึกษาการลงทุน ผู้จัดจำหน่ายหลักทรัพย์ และ/หรือบริการทางการเงินหรือการลงทุนอื่นๆที่เกี่ยวข้องกับบริษัทดังกล่าว ทั้งนี้การนำข้อมูลไปปรากฏอยู่ในเอกสารฉบับนี้ไม่ว่าทั้งหมดหรือบางส่วนไปทำซ้ำ ตัดแปลง แก้ไข หรือออกเผยแพร่แก่สาธารณชน จะต้องได้รับความยินยอมอย่างเป็นทางการจากบริษัทก่อน

บริษัทหลักทรัพย์ ดีบีเอส วิคเคอร์ส (ประเทศไทย) จำกัด

989 อาคารสยามพิวอร์นิตาวเวอร์ ชั้น 9, 14-15 ถนนพระราม 1 เขตปทุมวัน กรุงเทพฯ 10330

Tel. 66 (0) 2657 7832, Fax: 66 (0) 2658 1269

Company Regn. No. 0105539127012

Securities and Exchange Commission, Thailand