



Technical Section

SET 1571.52 -2.57



SET ปรับตัวลงต่อเนื่องจากสัญญาณลบการเรียงตัวแท่งเทียนที่ทดสอบไม่ผ่านยืน 1,585/1,580 ตามลำดับลงมา โดยระหว่างวันแนวรับSMA 75วันที่ระดับ 1,570 เป็นจุดพิจารณาเล่นรอบเมื่อขึ้นเหนือต่ำกว่าจะมีแนวรับจุดต่ำแท่งเทียน 1,564 ไม่ควรต่ำกว่าลงมา

คำแนะนำของ ASL : ปรับตัวเน้นยืนแนวรับระหว่างวัน 1,570 เป็นจุดพิจารณา

SVOA 1.65



รูปแบบการแกว่งตัวของแท่งเทียนเป็นการแกว่งตัวในกรอบUptrend Channelขนาดใหญ่ ระยะสั้นแท่งเทียนสีขาวยาวที่ผ่านยืนSMA5วันและ10วันขึ้นมาที่ 1.61 เป็นสัญญาณบวก ไม่ต่ำกว่ามีโอกาสทดสอบแนวต้านจุดสูงเดิม 1.68 แนวต้านหลักรูปแบบ 1.73

คำแนะนำของ ASL : แนวรับSMA 1.61 เป็นจุดพิจารณาเล่นรอบเมื่อขึ้นเหนือ

รวิชัย อัสวพรไชย เลขทะเบียน 000710 นักวิเคราะห์ปัจจัยพื้นฐาน, ปัจจัยเทคนิค tawatchai@aslsecurities.com 0-2508-1567

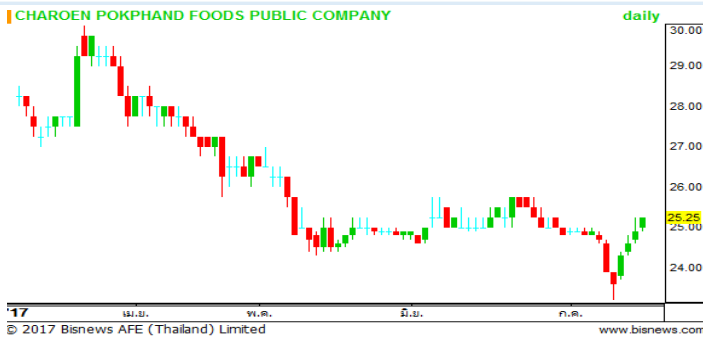
คามิน เจตน์จรวงศ์, ปณณวิทย์ ฤทธาสรินันท์ (ผู้ช่วยนักวิเคราะห์)

The opinions and information presented in this report are those of the ASL Securities Co. Ltd. Research Department. ASL Securities Co. Ltd. Accepts no liability whatsoever for any loss arising from the use of this report or its contents. This report (in whole or in part) may not be reproduced or published without the express permission of ASL Securities Co. Ltd.



Stocks in Trend

CPF 25.25



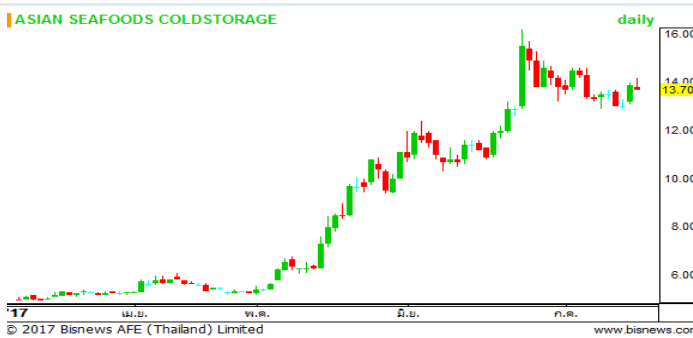
สัญญาณเทคนิค : ทดสอบขึ้น 24.60 เป็นสัญญาณบวก
ผ่านขึ้น 25.25 ยืนยัน V-Shape
แนวรับ : 24.60/24 แนวต้าน : 25.25/26.50
คำแนะนำของ ASL : ผ่านขึ้น 25.25 ถือหรือซื้อระยะสั้นมี
โอกาสทดสอบแนวต้านตามลำดับ

TAPAC 22.50



สัญญาณเทคนิค : แท่งเทียนสีดำแสดงแรงขาย เน้นขึ้น
22.40 ได้เท่านั้น
แนวรับ : 22.4 แนวต้าน : 23.00/23.60
คำแนะนำของ ASL : ถือหรือซื้อระยะสั้นเล่นรอบเน้นขึ้น
22.40 ได้เท่านั้น

ASIAN 13.70



สัญญาณเทคนิค : สร้างจุดสูงกว่าแต่ปิดต่ำด้วยแท่งเทียน
โคจิจ ระหว่างวันเน้นขึ้นแนวรับ
แนวรับ : 13.50-13.40 แนวต้าน : 14.00/14.60
คำแนะนำของ ASL : ถือหรือซื้อระยะสั้นเน้นขึ้นกรอบ
แนวรับ 13.50-13.40 ไม่ควรต่ำกว่า

SYNEX 13.20



สัญญาณเทคนิค : ระหว่างวันมีแนวรับหลัก 12.80 ไม่ต่ำ
กว่าลงมาแนวโน้มขาขึ้น
แนวรับ : 13.00-12.80 แนวต้าน : 13.50/14.20
คำแนะนำของ ASL : ถือหรือซื้อระยะสั้นบริเวณ SMA
13-12.80 ไม่ควรต่ำกว่า

รวิชัย อัครพรไชย เลขทะเบียน 000710 นักวิเคราะห์ปัจจัยพื้นฐาน, ปัจจัยเทคนิค tawatchai@aslsecurities.com 0-2508-1567
คามิน เจตน์จรวงศ์, ปิณณวิทย์ ฤทธาสิรินันท์ (ผู้ช่วยนักวิเคราะห์)



ที่ตั้งสำนักงานและสำนักงานสาขา

สาขากรุงเทพ (สำนักงานใหญ่)

ที่อยู่. 343-343/1, 343/4-5 ถนนคลองลำเจียก แขวงนวลจันทร์ เขตบึงกุ่ม จังหวัดกรุงเทพมหานคร 10230

โทรศัพท์. 02-508-1567 (Call Center)

Email. callcenter@aslsecurities.com

สาขากาญจนบุรี (สำนักงานสาขา)

ที่อยู่. 277/106 ถนนแสงชูโต ตำบลบ้านเหนือ อำเภอเมืองกาญจนบุรี จังหวัดกาญจนบุรี 71000

โทรศัพท์. 034-918-781 ถึง 2 , 034-910-100

สาขาอุดรธานี (สำนักงานสาขา)

ที่อยู่. 106/36 ถนนบริเวณตลาดธารนารักษ์ ตำบลหมากแข้ง อำเภอเมืองอุดรธานี จังหวัดอุดรธานี 41000

โทรศัพท์. 042-119-990 ถึง 3

สาขาขอนแก่น (สำนักงานสาขา)

ที่อยู่. 182/104 หมู่ที่ 4 ถนนศรีจันทร์ ตำบลในเมือง อำเภอเมืองขอนแก่น จังหวัดขอนแก่น 40000

โทรศัพท์. 043-053-557 ถึง 8 , 043-224-103 ถึง 4

สาขาเชียงใหม่ - ห้วยแก้ว (สำนักงานสาขา)

ที่อยู่. 50/4 ถนนห้วยแก้ว ตำบลช้างเผือก อำเภอเมืองเชียงใหม่ จังหวัดเชียงใหม่ 50300

โทรศัพท์. 053-217-346 , 053-217-347

สาขาเชียงใหม่ - ภูคำ (ออนไลน์)

ที่อยู่. 15/12 ถนนชลประทาน ตำบลสุเทพ อำเภอเมืองเชียงใหม่ จังหวัดเชียงใหม่ 50200

โทรศัพท์. 052-000-476