

SET Index

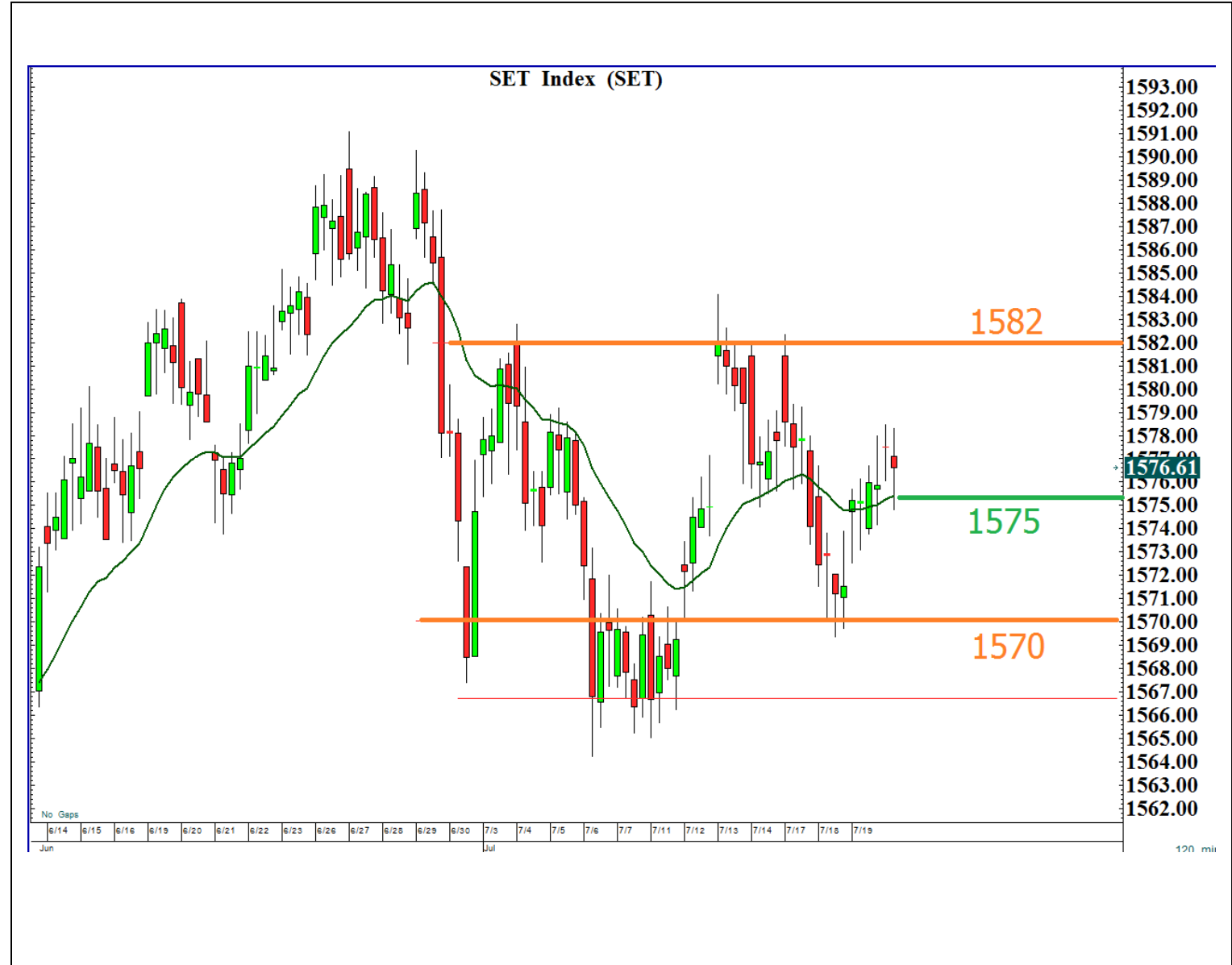
พยายามขึ้นที่ 1575

ดัชนีดีดตัวขึ้นและพยายามขึ้นเหนือ 1575 ทำให้ระยะสั้นมีโอกาสแกว่งขึ้นในกรอบ 1575-1582 ในช่วงบ่ายอาจใช้กรอบนี้ในการ Trading ระยะสั้น แต่เนื่องจากภาพระยะกลางของดัชนีขณะนี้เป็นการแกว่ง Sideway ในกรอบ 1566-1582 ฉะนั้นหากดัชนีปรับตัวขึ้นถึงแนวต้าน แนะนำให้ทยอยขายทำกำไรเพื่อเล่นรอบและรอซื้อกลับที่บริเวณแนวรับ 1570 และ 1566 ระหว่างวันหากหลุด Low ของวันที่ 1574 แนะนำลดพอร์ตการเก็งกำไรภายในวัน และรอดูแนวโน้มที่แนวรับถัดไป

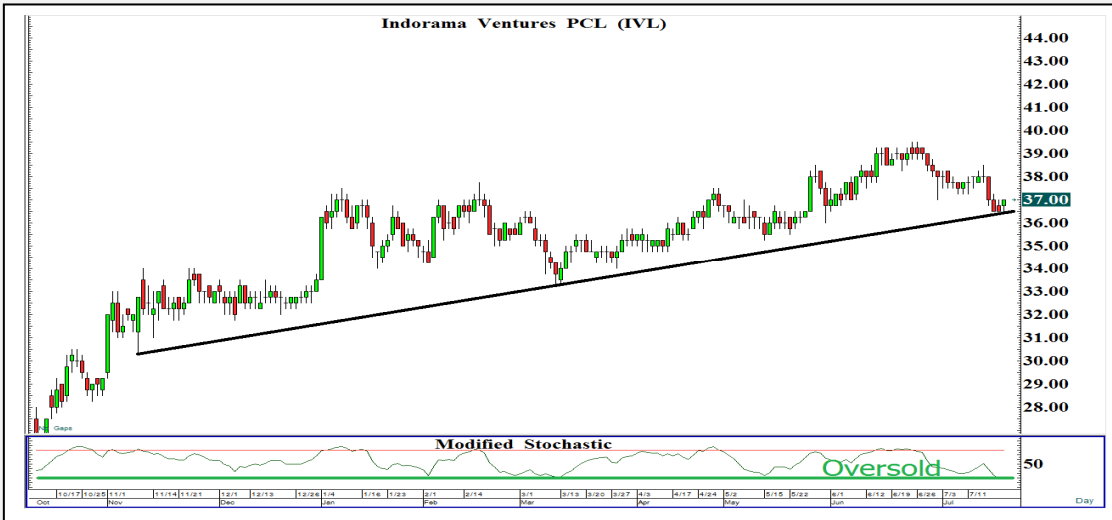
แนวรับ 1570, 1564-1566, 1555
แนวต้าน 1580-1582

กลยุทธ์การลงทุน

- Trading เล่น Rebound ในกรอบ 1575-1582
- ลดพอร์ตเก็งกำไรหากหลุด Low ที่ 1574



Most Active Stocks



Tiger-Pick

IVL: (Rebound ที่แนวรับสำคัญ) ราคาบริเวณนี้เป็นแนวรับเส้น Uptrend Line ระยะยาว ประกอบกับ Modified Stochastic ที่เริ่มงอขึ้นจากเขต Oversold มองว่าระยะสั้นมีโอกาส Rebound

แนวรับ 37-37.50 แนวต้าน 38 // 39 ตัดขาดทุน:36

#	Stock	Support	Resistance	View
1	AOT	49//48	50.25//51	ฟื้นตัวแบบ V-Shape ไม่ผ่าน High ทอยทำกำไร
2	KBANK	195	198//200	พยายามหยุดลงที่แนวรับเส้น Uptrend
3	KTB	18.10/17.60	18.50	Stop Loss เมื่อหลุด Low ที่ 18.10
4	SCB	152//149	154	ควรเริ่มหยุดลงที่แนวรับ 152
5	BBL	182//180	184.50	แนวรับแข็งๆที่ 180 ควรเริ่มหยุดลง

TPIPP: (จุดซื้อที่แนวรับขาขึ้น) แนวโน้มหลักราคาแกว่งตัวขึ้นในกรอบ Uptrend Channel ล่าสุดราคาดีดตัวขึ้นจากแนวรับ พร้อมกับ Modified Stochastic ที่ดีดขึ้นจากเขต Oversold ระยะกลางมีโอกาสแกว่งขึ้นตามแนวโน้มหลัก

แนวรับ : 7-7.05 แนวต้าน: 7.40 ตัดขาดทุน: 6.90

APPENDIX I: TERMS FOR PROVISION OF REPORT, DISCLOSURES AND DISCLAIMERS

รายงานนี้ ถูกจัดทำขึ้นเพื่อเผยแพร่ และเพื่อเป็นการให้ข้อมูลเท่านั้น มิใช่การชักจูงให้ซื้อหรือขายหุ้นที่กล่าวถึงในรายงานนี้ นักลงทุนควรพึงตระหนักไว้เสมอว่า มูลค่าของหุ้นอาจมีความผันผวน มีการเพิ่มขึ้นและลดลงได้ตลอดเวลา ความเห็น หรือคำแนะนำต่าง ๆ จัดทำขึ้นบนพื้นฐานของเทคนิค และปัจจัยพื้นฐาน ซึ่งอาจมีความแตกต่างกัน การประเมินมูลค่าที่เหมาะสมทางเทคนิค อาจใช้วิธีการที่แตกต่างจากการวิเคราะห์เชิงปัจจัยพื้นฐาน โดยขึ้นอยู่กับปัจจัยทางด้านราคา และมูลค่าการซื้อขาย ซึ่งแตกต่างไปจากการวิเคราะห์เชิงปัจจัยพื้นฐาน ดังนั้นผลตอบแทนของนักลงทุนจึงอาจต่ำกว่าต้นทุนได้ และผลตอบแทนจากการลงทุนในอดีตไม่สามารถสะท้อนถึงผลตอบแทนในอนาคตได้ บทวิเคราะห์นี้ไม่ได้มีจุดประสงค์เพื่อแนะนำการลงทุนเพื่อบุคคลใดเป็นการเฉพาะ และเพื่อวัตถุประสงค์เฉพาะเจาะจงต่อการลงทุน ฐานะทางการเงิน และความต้องการส่วนบุคคลของนักลงทุนที่ได้รับหรืออ่านบทวิเคราะห์ฉบับนี้ เพราะฉะนั้น นักลงทุนจึงควรใช้วิจารณญาณ ในการอ่านบทวิเคราะห์ฉบับนี้

การจัดทำรายงานฉบับนี้ ได้อ้างอิงมาจากแหล่งข้อมูลที่ได้รับการยอมรับว่ามีความน่าเชื่อถือ แต่ไม่ได้เป็นการรับรองจาก Maybank Investment Bank Berhad และบริษัทย่อยและในเครือ) รวมเรียก "Maybank Kim Eng") ผลที่ตามมาทั้งในส่วนของความแม่นยำ หรือเรียบริยสมบูรณจึงไม่ได้เป็นความรับผิดชอบจากทาง Maybank Kim Eng ดังนั้น Maybank Kim Eng และ เจ้าหน้าที่ ,กรรมการ ,บริษัทร่วม และหน่วยงานที่เกี่ยวข้อง และ/หรือพนักงาน (รวมเรียกว่า "Representatives") จะไม่มีส่วนรับผิดชอบต่อการสูญเสียต่างๆ ที่เกิดขึ้นทั้งทางตรงหรือทางอ้อมจากการใช้รายงานฉบับนี้ ข้อมูล ,ความเห็น และคำแนะนำที่ปรากฏอยู่ในบทวิเคราะห์ฉบับนี้อาจมีการเปลี่ยนแปลงได้ตลอดเวลา โดยไม่ต้องแจ้งให้ทราบล่วงหน้า

บทวิเคราะห์นี้อาจมีการคาดการณ์ผลการดำเนินงานล่วงหน้า ซึ่งส่วนใหญ่จะเห็นได้จากการใช้คำต่างๆ เหล่านี้ เช่น "คาดว่า" "เชื่อว่า" "คาดการณ์ว่า" "มีแนวโน้มว่า" "มีแผนว่า" "ประมาณการ" หรือ การอธิบายว่า เหตุการณ์นี้ "อาจ" เกิดขึ้น หรือ เหตุการณ์นี้ "เป็นไปได้" ที่จะเกิดขึ้น เป็นต้น การคาดการณ์ล่วงหน้า จะอยู่บนพื้นฐานของสมมติฐานที่ตั้งขึ้นและอ้างอิงบนข้อมูลในปัจจุบัน และยังคงขึ้นอยู่กับความเสี่ยงและความไม่แน่นอนที่จะทำให้ผลการดำเนินงานที่แท้จริงแตกต่างไปจากที่คาดการณ์ได้อย่างมีนัยยะสำคัญ นักลงทุนจึงไม่ควรใช้การคาดการณ์ล่วงหน้านี้เป็นหลักในการตัดสินใจลงทุนหลังจากวันที่บทวิเคราะห์ถูกเผยแพร่ออกไป Maybank Kim Eng ไม่ถือเป็นการระดมทุนในการปรับประมาณการ หากมีข้อมูลใหม่หรือเหตุการณ์ที่ไม่คาดคิดขึ้น

Maybank Kim Eng รวมถึงเจ้าหน้าที่ ,กรรมการ และพนักงาน ซึ่งรวมถึงหน่วยงานที่เกี่ยวข้องกับการจัดทำ หรือการเผยแพร่บทวิเคราะห์นี้ อาจมีส่วนร่วม หรือมีสิทธิลงทุนในหุ้นตัวนี้ หรือ มีส่วนได้เสียต่างๆ กับผู้ถือหลักทรัพย์นี้ นอกจากนี้ราคาหุ้นอาจเคลื่อนไหวไปตามสิ่งที่เสนอในบทวิเคราะห์นี้ Maybank Kim Eng มีสิทธิใช้ข้อมูลในรายงานนี้ ก่อนที่รายงานนี้จะถูกเผยแพร่ออกไปภายใต้ขอบเขตที่กฎหมายรับรองเท่านั้น กรรมการ ,เจ้าหน้าที่ และ/หรือพนักงานของ Maybank Kim Eng ทำหนึ่งทำนใด หรือมากกว่าหนึ่งทำน สามารถเป็นกรรมการในบริษัทจดทะเบียนนี้ได้

บทวิเคราะห์นี้ถูกทำขึ้นมาเพื่อลูกค้าของ Maybank Kim Eng และห้ามนำไปแก้ไข ตัดแปลง แจกจ่าย และนำไปจัดทำใหม่ ไม่ว่าจะเป็นส่วน หรือเต็มฉบับ หากไม่ได้รับอนุญาตจาก Maybank Kim Eng เป็นการล่วงหน้า ทั้งนี้ Maybank Kim Eng และตัวแทนที่เกี่ยวข้อง จะไม่รับผิดชอบต่อผลที่ตามมาจากการกระทำของบุคคลที่ 3 ที่กระทำสิ่งที่ถูกห้ามดังกล่าว

บทวิเคราะห์นี้ไม่ได้ทำขึ้นมาโดยตรง หรือมีจุดประสงค์เพื่อการแจกจ่าย หรือถูกใช้โดยสาธารณะชนทั่วไป หรือประชาชนทั้งหมดที่อาศัยในประเทศท้องถิ่นที่ออกหลักทรัพย์นี้ หรือในท้องถิ่น เมือง หรือ ประเทศอื่นๆ ที่กฎหมายในประเทศนั้นไม่อนุญาต บทวิเคราะห์นี้ทำขึ้นมาเพื่อการใช้ในประเทศที่กฎหมายอนุญาตเท่านั้นหลักทรัพย์นี้อาจจะไม่ได้ถูกรับรองการซื้อขายโดยกฎหมายทุกกฎหมาย หรือทำการซื้อขายได้สำหรับนักลงทุนทุกประเภท นักลงทุนควรใช้วิจารณญาณอย่างยิ่งในการนำคำแนะนำ หรือคำแนะนำต่างๆ ที่ได้กล่าวไว้ข้างต้นมาใช้ เนื่องจากความแตกต่างทางด้านภูมิศาสตร์ของแต่ละบุคคล และระยะเวลาในการได้รับบทวิเคราะห์นี้

คำชี้แจง : ฝ่ายวิจัยหลักทรัพย์ของ บมจ. หลักทรัพย์ เมย์แบงก์ กิมเอ็ง (ประเทศไทย) มี 2 ทีม คือ ฝ่ายวิจัย สำหรับนักลงทุนในประเทศ (Maybank Kim Eng Thailand) และ ฝ่ายวิจัยนักลงทุนสถาบันต่างประเทศ (Maybank Kim Eng Institutional Research) อันมีเหตุผลมาจากลักษณะที่แตกต่างในด้าน ลักษณะผู้ลงทุน วัตถุประสงค์ และ กลยุทธ์ ทำให้คำแนะนำ และ/หรือ ราคาเป้าหมายอาจมีความแตกต่างกัน โดย Maybank Kim Eng Thailand มีวัตถุประสงค์ที่จะทำบทวิเคราะห์เพื่อสนับสนุนข้อมูลการลงทุนแก่นักลงทุนในประเทศ (ท่านสามารถดูรายละเอียดได้จาก <http://kelive.maybank-ke.co.th>) ในขณะที่ Maybank Kim Eng Institutional Research สำหรับนักลงทุนสถาบันต่างประเศเท่านั้น.

มาเลเซีย

ความเห็นหรือคำแนะนำที่ปรากฏในบทวิเคราะห์ฉบับนี้เป็นการประเมินจากด้านเทคนิค และปัจจัยพื้นฐาน โดยความเห็นทางด้านเทคนิคอาจมีความแตกต่างจากปัจจัยพื้นฐาน เนื่องจากการประเมินด้านเทคนิคได้ใช้วิธีที่ต่างจากกัน โดยมุ่งเน้นข้อมูลด้านราคา และปริมาณการซื้อขายของหลักทรัพย์ที่ Bursa Malaysia Securities Berhad วิเคราะห์หลักทรัพย์

สิงคโปร์

รายงานฉบับนี้จะทำขึ้นบนวันและข้อมูลที่เกิดขึ้น ซึ่งอาจมีการเปลี่ยนแปลงได้ บริษัท Maybank Kim Eng Research จำกัด (“Maybank KERPL”) ในสิงคโปร์ไม่มีเงื่อนไขที่จะต้องปรับปรุงข้อมูลต่างๆ ให้แก่ผู้รับข้อมูลนี้ การเผยแพร่ในสิงคโปร์ ผู้รับรายงานฉบับนี้จะติดต่อกับ Maybank KERPL ในสิงคโปร์ ทั้งในแง่ของการแนะนำ หรือเกี่ยวข้องกับรายงานฉบับนี้ หากผู้รับรายงานฉบับนี้ไม่ได้เป็นนักลงทุน, ผู้เชี่ยวชาญทางการลงทุน หรือนักลงทุนประเภทสถาบัน (จำกัดความใน Section 4A ตามกฎหมาย Singapore Securities and Futures) ทั้งนี้ Maybank KERPL จะรับผิดชอบบนเนื้อหาที่ปรากฏในรายงานฉบับนี้ แต่เป็นการรับผิดชอบที่จำกัดความเขตตามกฎหมายที่กำหนด

ไทย

การเปิดเผยผลการสำรวจของสมาคมส่งเสริมสถาบันกรรมการบริษัทไทย (IOD) ในเรื่องการทำกับดูแลกิจการ (Corporate Governance) นี้ เป็นการดำเนินการตามนโยบายของสำนักงานคณะกรรมการกำกับหลักทรัพย์และตลาดหลักทรัพย์ โดยการสำรวจของ IOD เป็นการสำรวจและประเมินจากข้อมูล ของบริษัทจดทะเบียนในตลาดหลักทรัพย์แห่งประเทศไทย และตลาดหลักทรัพย์ เอ็มเอไอ ที่มีการเปิดเผยต่อสาธารณะ และเป็นข้อมูลที่ผู้ลงทุนทั่วไปสามารถเข้าถึงได้ ดังนั้น ผลสำรวจดังกล่าวจึงเป็นการนำเสนอในมุมมองของบุคคลภายนอก โดยไม่ได้เป็นการประเมินการปฏิบัติ และมีได้มีการใช้ข้อมูลภายใน ในการประเมิน

อนึ่ง ผลการสำรวจดังกล่าว เป็นผลการสำรวจ ณ วันที่ปรากฏในรายงานการกำกับดูแลกิจการ บริษัทจดทะเบียนไทยเท่านั้น ดังนั้น ผลการสำรวจ จึงอาจเปลี่ยนแปลงได้ภายหลังวันดังกล่าว ทั้งนี้ บริษัทหลักทรัพย์ เมย์แบงก์ กิมเอ็ง (ประเทศไทย) จำกัด (มหาชน) มิได้ยืนยันหรือรับรองถึงความถูกต้องของ ผลการสำรวจดังกล่าวแต่อย่างใด

สหรัฐอเมริกา

บทวิเคราะห์ฉบับนี้จัดทำขึ้นโดย MKE เพื่อเผยแพร่ในสหรัฐฯ (“US”) สำหรับลูกค้าสถาบันในสหรัฐฯ เป็นสำคัญ (ตามคำนิยามใน Rule 15a-6 ภายใต้กฎหมาย Securities Exchange Act of 1934) โดย Maybank Kim Eng Securities USA Inc (“Maybank KESUSA”) เท่านั้น ซึ่งถือเป็น Broker-Dealer ที่ได้จดทะเบียนในสหรัฐฯ (ตามกฎหมาย Section 15 ของ Securities Exchange Act of 1934) ทั้งนี้ความรับผิดชอบในการเผยแพร่รายงานฉบับนี้ อยู่ภายใต้ Maybank KESUSA ในสหรัฐฯ เท่านั้น รายงานฉบับนี้ไม่สามารถจัดส่งถึงท่านได้ หาก MKE ไม่อนุญาต หรือภายใต้ข้อจำกัดของกฎหมายหรือหลักเกณฑ์ที่ไม่สามารถจัดส่งถึงท่านได้ ทั้งนี้ผู้ได้รับรายงานฉบับนี้จะต้องทำความเข้าใจด้วยว่า Maybank KESUSA ได้นำเสนอบทวิเคราะห์นี้ภายใต้หลักเกณฑ์ของการลงทุนที่เกี่ยวข้องกับกฎหมาย และหลักเกณฑ์การกำกับ

อังกฤษ

เอกสารฉบับนี้ได้ถูกเผยแพร่โดย บริษัท Maybank Kim Eng Securities (London) จำกัด (“Maybank KESL”) ซึ่งได้รับอนุญาตและอยู่ภายใต้การกำกับดูแลของ The Financial Services Authority และ Informational Purposes เท่านั้น เอกสารฉบับนี้ไม่ได้มีเจตนาที่จะเผยแพร่แก่บุคคลที่ถูกจำกัดความเป็นนักลงทุนรายย่อย (Retail Client) ตามความหมายของ The Financial Services and Markets Act 2000 ภายในประเทศอังกฤษ ข้อสรุปใดๆ ที่เกิดจากบุคคลที่ 3 เพื่อเป็นความสะดวกแก่ผู้ได้รับเอกสารฉบับนี้เท่านั้น ทั้งนี้บริษัทฯ ไม่มีส่วนรับผิดชอบต่อความเห็น หรือความถูกต้องดังกล่าว และการเข้าถึงข้อมูลดังกล่าวเป็นความเสี่ยงของผู้รับเอกสารเท่านั้น นอกจากนี้ผู้รับเอกสารฉบับนี้ควรปรึกษาที่ปรึกษาทางภาษีของตนเองเพื่อให้เกิดความถูกต้องในการแนวทางดังกล่าว เพราะเอกสารฉบับนี้ไม่ได้ประเมินถึงกฎหมายเฉพาะทาง, บัญชี หรือที่ปรึกษาทางด้านภาษี

DISCLOSURES**Legal Entities Disclosures**

มาเลเซีย: เอกสารฉบับนี้ได้จัดทำและเผยแพร่ในประเทศมาเลเซีย โดย Maybank Investment Bank Berhad (15938-H) ซึ่งเป็นในกลุ่มเดียวกับ Bursa Malaysia Berhad และเป็นผู้ถือใบอนุญาต Capital Market and Services ที่ออกโดย The Securities Commission ในประเทศมาเลเซีย

สิงคโปร์: เอกสารฉบับนี้จัดทำขึ้นและเผยแพร่ในประเทศสิงคโปร์ โดย Maybank KERPL (จดทะเบียนเลขที่ 197201256N) ภายใต้การกำกับดูแล Monetary Authority of Singapore

อินโดนีเซีย: PT Kim Eng Securities (“PTKES”) (จดทะเบียนเลขที่ KEP-251/PM/1992) เป็นสมาชิกของ Indonesia Stock Exchange และอยู่ภายใต้การกำกับของ BAPEPAM LK

ไทย: MBKET (จดทะเบียนเลขที่ 0107545000314) เป็นสมาชิกของ The Stock Exchange of Thailand และอยู่ภายใต้การกำกับของกระทรวงการคลัง และกตด.

ฟิลิปปินส์: MATRKES (จดทะเบียนเลขที่ 01-2004-00019) เป็นสมาชิกของ The Philippines Stock Exchange และอยู่ภายใต้การกำกับดูแลของ The Securities and Exchange Commission

เวียดนาม: บริษัท Kim Eng Vietnam Securities จำกัด (“KEVS”) (ใบอนุญาตเลขที่ 71/UBCK-GP) ซึ่งใบอนุญาตอยู่ภายใต้ The State Securities Commission of Vietnam

ฮ่องกง: KESHK (Central Entity No: AAD284) ภายใต้กำกับโดย The Securities and Futures Commission

อินเดีย: บริษัท Kim Eng Securities India Private จำกัด (“KESI”) เป็นส่วนหนึ่งของ The National Stock Exchange of India Limited (จดทะเบียนเลขที่ INF/INB 231 452435) และ Bombay Stock Exchange (จดทะเบียนเลขที่ INF/INB 011452431) ซึ่งอยู่ภายใต้การกำกับดูแลของ Securities and Exchange Board of India ทั้งนี้ KESI ได้จดทะเบียนกับ SEBI ประเภท 1 Merchant Broker (จดทะเบียนเลขที่ INM 000011708)

สหรัฐอเมริกา: Maybank KESUSA เป็นสมาชิกที่ได้รับอนุญาต และอยู่ภายใต้การกำกับดูแลของ FINRA – Broker ID 27861

อังกฤษ: Maybank KESL (จดทะเบียนเลขที่ 2377538) เป็นสมาชิกที่ได้รับอนุญาต และอยู่ภายใต้การกำกับดูแลของ The Financial Services Authority

Disclosure of Interest

มาเลเซีย: MKE และตัวแทนที่เกี่ยวข้อง อาจมีสถานะหรือมีความเกี่ยวข้องกับหลักทรัพย์ในเวลาใดเวลาหนึ่ง และอาจมีกิจกรรมที่มากขึ้นในฐานะ market maker หรือ อาจเป็นผู้รับประกันการจำหน่าย หรือเกี่ยวข้องกับหลักทรัพย์นี้ และอาจเป็นผู้ให้บริการด้านวาณิชธนกิจ, ให้คำปรึกษา หรือบริการอื่นๆ ที่เกี่ยวข้องกับหลักทรัพย์นี้

สิงคโปร์: ณ วันที่ 20 กรกฎาคม 2017, Maybank KERPL และนักวิเคราะห์ที่วิเคราะห์หลักทรัพย์นี้ไม่มีส่วนได้เสียกับการให้คำแนะนำหลักทรัพย์ที่ปรากฏในบทวิเคราะห์ฉบับนี้

ไทย: MBKET อาจมีธุรกิจที่เกี่ยวข้องกับ หรือ มีความเป็นไปได้ที่จะเป็นผู้ออกตราสารอนุพันธ์ Derivatives Warrants บนหลักทรัพย์ที่ปรากฏอยู่ในบทวิเคราะห์ฉบับนี้ ดังนั้นนักลงทุนควรใช้วิจารณญาณพิจารณาถึงประเด็นนี้ ก่อนตัดสินใจลงทุน ทั้งนี้ MBKET หน่วยงานที่เกี่ยวข้อง กรรมการ และ/หรือ พนักงาน อาจมีส่วนเกี่ยวข้อง และ/หรือ การเป็นผู้รับประกันการจำหน่ายในหลักทรัพย์ที่ปรากฏในรายงานฉบับนี้

ฮ่องกง: KESHK อาจมีความสนใจด้านการลงทุนที่เกี่ยวข้องกับหลักทรัพย์นี้ หรือเป็นหลักทรัพย์ใหม่ที่อ้างอิงบน Paragraph 16.5 (a) ของ Hong Kong Code of Conduct for Persons Licenses โดยการกำกับของ The Securities and Futures Commission

ณ วันที่ วันที่ 20 กรกฎาคม 2017, KESHK และนักวิเคราะห์ที่ได้รับอนุญาต ไม่มีส่วนได้เสีย ในการให้คำแนะนำหลักทรัพย์ที่ปรากฏในบทวิเคราะห์ฉบับนี้

ช่วง 3 ปีที่ผ่านมา MKE อาจมี หรือ ให้บริการแก่ผู้จัดการ หรือ ผู้ร่วมจัดการในการเสนอขายหลักทรัพย์ดังกล่าว หรือ ณ ปัจจุบัน อาจให้บริการแก่หลักทรัพย์ในตลาดแรก หรือหน่วยงานที่ได้มีการอ้างอิงถึงในบทวิเคราะห์ฉบับนี้ หรือ อาจให้บริการดังกล่าวภายใน 12 เดือนข้างหน้า ซึ่งเป็นการให้คำปรึกษา หรือบริการด้านการลงทุนที่มีนัยยะสำคัญ ที่อาจเกี่ยวข้องกับการลงทุนทางตรงหรือทางอ้อมได้

OTHERS**Analyst Certification of Independence**

ความถูกต้องของมุมมองที่ผ่านบทวิเคราะห์ฉบับนี้ เป็นการสะท้อนถึงแนวความคิด และมุมมองของนักวิเคราะห์ และรวมถึงหลักทรัพย์หรือผู้ออกหลักทรัพย์เท่านั้น ผลตอบแทนของนักวิเคราะห์ทั้งทางตรงหรือทางอ้อมของนักวิเคราะห์ ไม่ได้ขึ้นอยู่กับ การให้คำแนะนำ หรือมุมมองผ่านบทวิเคราะห์ฉบับนี้

คำเตือน

Structure Securities ซึ่งเป็นตราสารที่มีความซับซ้อน โดยเฉพาะอย่างยิ่งในส่วนของความเสี่ยงที่สูงขึ้นนั้น มีวัตถุประสงค์ที่จะเสนอขายให้แก่กลุ่มที่มีความรู้ความเข้าใจ รวมถึงสามารถรับความเสี่ยงได้เป็นอย่างดี ทั้งนี้มูลค่าตลาดของตราสารประเภทนี้ อาจเปลี่ยนแปลงไปตามสภาพเศรษฐกิจ ตลาดเงินตลาดทุน การเมือง (รวมถึงอัตราดอกเบี้ย Spot / ล่วงหน้า และอัตราแลกเปลี่ยน), Time to Maturity, ภาวะตลาด และความผันผวน รวมถึงคุณภาพความน่าเชื่อถือของผู้ออก หรือหลักทรัพย์อ้างอิงนั้นๆ นักลงทุนที่ให้ความสนใจในการลงทุนตราสารประเภทนี้ จะต้องเข้าใจและวิเคราะห์ถึงตราสารประเภทนี้ด้วยตนเอง และปรึกษากับผู้เชี่ยวชาญของตนในส่วนของความเสี่ยงที่อาจเกิดขึ้นจากการลงทุนในตราสารประเภทนี้

ทั้งนี้ไม่ว่าส่วนใดส่วนหนึ่งของรายงานฉบับนี้ ไม่อนุญาตให้มีการคัดลอก, จัดทำสำเนา, ลอกเลียน หรือในความหมายที่ใกล้เคียง หรือการเผยแพร่ด้วยตนเอง โดยไม่ได้รับความเห็นชอบจาก MBKET

Definition of Ratings (For MayBank Kim Eng Thailand)

Maybank Kim Eng Research uses the following rating system:

BUY	Return is expected to be above 10% in the next 12 months (excluding dividends)
TRADING BUY/TAKE PROFIT	Return is expected to be between - 10% to +10% in the next 12 months (excluding dividends).
SELL	Return is expected to be below -10% in the next 12 months (excluding dividends)

Applicability of Ratings

The respective analyst maintains a coverage universe of stocks, the list of which may be adjusted according to needs. Investment ratings are only applicable to the stocks which form part of the coverage universe. Reports on companies which are not part of the coverage do not carry investment ratings as we do not actively follow developments in these companies.

Some common terms abbreviated in this report (where they appear):

Adex = Advertising Expenditure	FCF = Free Cashflow	PE = Price Earnings
BV = Book Value	FV = Fair Value	PEG = PE Ratio To Growth
CAGR = Compounded Annual Growth Rate	FY = Financial Year	PER = PE Ratio
Capex = Capital Expenditure	FYE = Financial Year End	QoQ = Quarter-On-Quarter
CY = Calendar Year	MoM = Month-On-Month	ROA = Return On Asset
DCF = Discounted Cashflow	NAV = Net Asset Value	ROE = Return On Equity
DPS = Dividend Per Share	NTA = Net Tangible Asset	ROSF = Return On Shareholders' Funds
EBIT = Earnings Before Interest And Tax	P = Price	WACC = Weighted Average Cost Of Capital
EBITDA = EBIT, Depreciation And Amortisation	P.A. = Per Annum	YoY = Year-On-Year
EPS = Earnings Per Share	PAT = Profit After Tax	YTD = Year-To-Date
EV = Enterprise Value	PTHB = Profit Before Tax	

THAI INSTITUTE OF DIRECTORS ASSOCIATION (IOD) CORPORATE GOVERNANCE REPORT RATING 2017								
▲▲▲▲▲								
						Score Range	Number of Logo	Description
AMATA	DRT	KCE	PPS	SOCC	TNDT	90-100	▲▲▲▲▲	Excellent
AOT	DTAC	KKP	PSL	SE-ED	TOP	80-89	▲▲▲▲▲	Very Good
BAFS	DTC	KTB	PTT	SIM	TSC	70-79	▲▲▲▲	Good
BAY	EASTW	KTC	PTTEP	SITHAI	TTCL	60-69	▲▲▲	Satisfactory
BOP	EGGO	LHBANK	PTTGC	SNC	TU	50-59	▲▲	Pass
BIGC	GFPT	LPN	QH	SPALI	UV	Lower than 50	▲	N/A
BTS	GPSC	MBK	QTC	SSSC	VGI		No logo given	
BWG	GRAMMY	MCOT	RATCH	STEC	WACOAL			
CK	HANA	MINT	SAMART	SVI	WAVE			
CPF	HMPRO	MONO	SAMTEL	TCAP				
CPN	INTUCH	NKI	SAT	THCOM				
CSL	IRPC	NYT	SC	TISCO				
DELTA	IVL	OTO	SCB	TKT				
DEMCO	KBANK	PHOL	SCC	TMB				
▲▲▲▲								
2S	BBL	DCC	K	NCH	PRG	SMPC	TFI	TRUE
AAV	BDMS	EA	KSL	NOBLE	PRINC	SMT	TGCI	TSE
ACAP	BEM	ECF	KTIS	NSI	PT	SNP	THAI	TSR
ADVANC	BFIT	EE	L&E	NTV	PTG	SPI	THANA	TSTE
AGE	BLA	ERW	LANNA	OCC	PYLON	SPPT	THANI	TSTH
AH	BOL	FORTH	LH	OGC	Q-CON	SPRC	THIP	TTA
AHC	BROOK	FPI	LHK	OISHI	RICHY	SR	THRE	TTW
AKP	CEN	GSX	LIT	ORI	ROBINS	SSF	THREL	TVD
ALUCON	CENTEL	GC	LOXLEY	PACE	RS	SST	TICON	TVO
AMANAH	CFRESH	GCAP	LRH	PAP	RWI	STA	TIPOO	TWPC
ANAN	CGH	GL	LST	PB	S	SUSCO	TK	UAC
AP	CHG	GLOBAL	M	PCSGH	S & J	SUTHA	TKS	UP
APCO	CHO	GLOW	MACO	PDI	SABINA	SWC	TMC	UPF
APCS	CHOW	GUNKUL	MALEE	PE	SALEE	SYMC	TM	VIH
ARIP	CI	HOTPOT	MBKET	PG	SAMCO	SYNEX	TMLL	VNT
ASIA	CIMBT	HYDRO	MC	PJW	SCG	SYNTEC	TMT	WINNER
ASIMAR	CKP	IOC	MEGA	PLANB	SEAFCO	TAE	TRINITY	YUASA
ASK	CM	ICHI	MFC	PM	SFP	TAKUNI	TNL	ZMCO
ASP	CNS	IFEC	MOONG	PPP	SIAM	TASCO	TOG	
AUCT	CNT	INET	MSC	PR	SINGER	TBSP	TPCORP	
AYUD	COL	IRC	MTI	PRANDA	SIS	TCC	TRC	
BANPU	CPI	JSP	MLS	PREB	SMK	TF	TRU	
▲▲▲▲								
AEC	BJCHI	DIMET	GYT	KKC	NEP	RML	STANLY	TPOLY
AEONTS	BKD	DNA	HPT	KOOL	NOK	RPC	STPI	TRITN
AF	BR	EARTH	HTC	KWC	NUSA	SANKO	SUC	TRT
AIRA	BROOK	EASON	HTECH	KYE	PATO	SAPPE	TACC	TTI
AIT	BRR	ECL	IFS	LALIN	PCA	SAWAD	TOCC	TVI
AJ	BTNC	EFORL	IHL	LPH	PDG	SCI	TCMC	TWP
AKR	CBG	EPOC	ILINK	MAJOR	PF	SCN	TEAM	U
AMARIN	CGD	EPG	INSURE	MAKRO	PICO	SCP	TFD	UBIS
AMATAV	CHARAN	ESSO	IRCP	MATCH	PIMO	SEAOIL	TFG	UMI
AIC	CITY	FE	IT	MAT	PL	SENA	TIC	UPOIC
APURE	CMR	FER	ITD	M-CHAI	PLAT	SIRI	TIW	UT
AQUA	COLOR	FOCUS	J	MDX	PLE	SKR	TKN	UWC
ARROW	COMT	FSMART	JMART	MFEC	PMTA	SLP	TLUXE	WIBHA
AS	CPJ	FSS	JMT	MUD	PPM	SMT	TMD	VPO
BA	CSC	FVC	JUBILE	IK	PRIN	SORKON	TNP	VTE
BEAUTY	CSP	GEL	JWD	MODERN	PSTC	SPA	TOPP	WICE
BEC	CSR	GIFT	KASET	KASSET	MPG	QLT	SPA	WIKI
BH	CSS	GLAND	KBS	NC	RCI	SPCG	TPAC	WIN
BIG	CTW	GOLD	KCAR	NCL	SPVI	RCL	TPCH	XO
BJC	DCON	GSTEL	KGI	NDR	RICH	SSC	TIPL	

Source: Thai Institute of Directors (IOD)

คำชี้แจง

การเปิดเผยผลการสำรวจของสมาคมส่งเสริมสถาบันกรรมการบริษัทไทย (IOD) ในเรื่องการกำกับดูแลกิจการ (Corporate Governance) นี้ เป็นการดำเนินการตามนโยบายของสำนักงานคณะกรรมการกำกับหลักทรัพย์และตลาดหลักทรัพย์ โดยการสำรวจของ IOD เป็นการสำรวจและประเมินจากข้อมูลของบริษัทจดทะเบียนในตลาดหลักทรัพย์แห่งประเทศไทย และตลาดหลักทรัพย์ เอ็มเอไอ ที่มีการเปิดเผยต่อสาธารณะ และเป็นข้อมูลที่ผู้ลงทุนทั่วไปสามารถเข้าถึงได้ ดังนั้น ผลสำรวจดังกล่าวจึงเป็นการนำเสนอในมุมมองของบุคคลภายนอก โดยไม่ได้เป็นการประเมินการปฏิบัติ และมีได้มีการใช้ข้อมูลภายใน ในการประเมิน

อนึ่ง ผลการสำรวจดังกล่าว เป็นผลการสำรวจ ณ วันที่ปรากฏในรายงานการกำกับดูแลกิจการ บริษัทจดทะเบียนไทยเท่านั้น ดังนั้น ผู้ผลการสำรวจ จึงอาจเปลี่ยนแปลงได้ภายหลังวันดังกล่าว ทั้งนี้ บริษัทหลักทรัพย์ เมย์แบงก์ กิมเอ็ง (ประเทศไทย) จำกัด (มหาชน) มิได้ยืนยันหรือรับรองถึงความถูกต้องของ ผลการสำรวจดังกล่าวแต่อย่างใด

ฝ่ายวิจัยหลักทรัพย์ของ บมจ. หลักทรัพย์ เมย์แบงก์ กิมเอ็ง (ประเทศไทย) มี 2 ทีม คือ ฝ่ายวิจัย สำหรับนักลงทุนในประเทศ (Maybank Kim Eng Thailand) และฝ่ายวิจัยนักลงทุนสถาบันต่างประเทศ (Maybank Kim Eng Institutional Research) อันมีเหตุผลมาจากลักษณะที่แตกต่างในด้าน ลักษณะผู้ลงทุน วัตถุประสงค์ และ กลยุทธ์ ทำให้คำแนะนำ และ/หรือ ราคาเป้าหมายอาจมีความแตกต่างกัน โดย Maybank Kim Eng Thailand มีวัตถุประสงค์ที่จะทำบทวิเคราะห์เพื่อสนับสนุนข้อมูลการลงทุนแก่นักลงทุนในประเทศ (ท่านสามารถดูรายละเอียดได้จาก <http://kelive.maybank-ke.co.th>) ในขณะที่ Maybank Kim Eng Institutional Research สำหรับนักลงทุนสถาบันต่างประเทศเท่านั้น.



- นักวิเคราะห์ : กฤษณ์พงศ์ ปาทาน Tel : +662-658-6300 ext. 1310, ผู้ช่วยวิเคราะห์ จริญญาณัฏ วัฒนวงศ์ ext. 1404

สาขากรุงเทพฯ

สำนักงานใหญ่

อาคารสำนักงาน ดี ออฟฟิศ แอท เซ็นทรัลเวิลด์
ชั้น 20-21, 24 เลขที่ 999/9 ถนนพระราม 1
แขวงปทุมวัน เขตปทุมวัน กรุงเทพฯ 10330
โทร 0-2658-6300 โทรสาร 0-2658-6301

สาขาบางมด

30/39-50 อาคารสำนักงานเดอะมอลล์บางมด
ชั้น 14 ถนนงามวงศ์วาน ตำบลบางเขน
อำเภอเมืองนนทบุรี จังหวัดนนทบุรี 11000
โทร 0-2550-0577 โทรสาร 0-2550-0566

สาขาเยาวราช

215 อาคารแกรนด์ไฮมา ชั้น 5
ถนนเยาวราช แขวงสัมพันธวงศ์
เขตสัมพันธวงศ์ กรุงเทพฯ 10100
โทร 0-2622-9412 โทรสาร 0-2622-9383

สาขาสีลม

62 อาคารธนิยะ ชั้น 4
ถนนสีลม แขวงสุริยวงศ์
เขตบางรัก กรุงเทพฯ 10500
โทร 0-2231-2700 โทรสาร 0-2231-2418

สาขามหาวิทยาลัยเกษตรศาสตร์ บางเขน

50 ชั้น 1 อาคารการเขียนการสอน
คณะบริหารธุรกิจ มหาวิทยาลัยเกษตรศาสตร์
50 ถนนงามวงศ์วาน แขวงลาดยาว
เขตจตุจักร กรุงเทพฯ 10900
โทร 0-2579-9880 โทรสาร 0-2579-9840

สาขาพญาไท

อาคารโกลเด้นทาวน์ ชั้น 4
ถนนพญาไท เขตราชเทวี
กรุงเทพฯ 10400
โทร 0-2251-4099 โทรสาร 0-2251-4098

สาขาโตเกียว

159 อาคารเสวิมิตร์ ชั้น 25
ซอยสุขุมวิท 21 ถนนโตเกียว แขวงคลองเตยเหนือ
เขตวัฒนา กรุงเทพฯ 10110
โทร 0-2665-7000 โทรสาร 0-2665-7050

สาขาลาดพร้าว

1693 อาคารสำนักงานศูนย์การค้าเซ็นทรัลพลาซ่า
ลาดพร้าว
ชั้น 11 ถนนพหลโยธิน แขวงลาดพร้าว
เขตจตุจักร กรุงเทพฯ 10900
โทร 0-2541-1411 โทรสาร 0-2541-1108

สาขานิยะ

52 อาคารธนิยะพลาซ่า ชั้น 20
ถนนสีลม แขวงสุริยวงศ์ เขตบางรัก
กรุงเทพฯ 10500
โทร 0-2231-2700 โทรสาร 0-2231-2130

สาขาเดอะ โบนัส

เลขที่ 999 / 3 โครงการ เดอะ โบนัส ชั้น 3
ถนนพระราม 9 แขวงสวนหลวง เขตสวนหลวง
กรุงเทพฯ 10250
โทร 02-716-7816 โทรสาร 02-716-7815

สาขามหาวิทยาลัยธุรกิจนานาชาติ

110/1-4 อาคาร 10 ชั้น 1 เลขที่ 110/1-4
ถนนประชาชื่น แขวงทุ่งสองห้อง
เขตหลักสี่ กรุงเทพมหานคร 10210
โทร 0-2831-4600 โทรสาร 0-2580-3643

สาขาเซ็นทรัล

อาคาร เซ็นทรัล ชั้น 15 ห้อง 1501
เลขที่ 4,4/5 ถนนราชดำริ แขวงปทุมวัน
เขตปทุมวัน กรุงเทพฯ 10330
โทร 0-2658-6300

สาขาอนุบาล

56 อาคารอนุบาล ชั้น 5
ถนนสีลม แขวงสุริยวงศ์ เขตบางรัก
กรุงเทพฯ 10500
โทร 0-2632-8341 โทรสาร 0-2632-8395

สาขาเอ็มโพเซียม

622 อาคารเอ็มโพเซียม ชั้น 14
ถนนสุขุมวิท แขวงคลองจั่น
เขตคลองเตย กรุงเทพฯ 10110
โทร 0-2664-9800 โทรสาร 0-2664-9811

สาขาปิ่นเกล้า

7/129 อาคารเซ็นทรัลปิ่นเกล้า ชั้น 3 ห้อง 302
ถนนบรมราชชนนี แขวงอรุณอมรินทร์
เขตบางกอกน้อย กรุงเทพฯ 10700
โทร 0-2884-9847 โทรสาร 0-2884-6920

สาขาประตูน้ำ

553 อาคารเดอะพลาซ่าเดียม อาคารเอ ชั้น 14
ถนนราชปรารภ แขวงมักกะสัน
เขตราชเทวี กรุงเทพฯ 10400
โทร 0-2250-6192 โทรสาร 0-2250-6199

สาขาแจ้งวัฒนะ

99/9 หมู่ที่ 2 อาคารเซ็นทรัลพลาซ่า แจ้งวัฒนะ
ออฟฟิศ ทาวเวอร์ ชั้น 14 ห้อง 1401
ถนนแจ้งวัฒนะ ตำบลบางตลาด
อำเภอปากเกร็ด จังหวัดนนทบุรี 11120
โทรศัพท์ 02-835-3283 โทร 02-835-3280

สาขา रामคำแหง เดอะ พาซิโอ ทาวน์

เลขที่ 7/2-7 ศูนย์การค้า เดอะ พาซิโอ ทาวน์ ชั้น 1 ถนน
รามคำแหง แขวงสะพานสูง เขตสะพานสูง
กรุงเทพมหานคร 10240
โทร 02-111-3185 โทรสาร 02-111-3184

สาขาซีคอนสแควร์

55 อาคารซีคอนสแควร์ ชั้น G ห้อง 1005
ถนนศรีนครินทร์ แขวงหนองบอน
เขตประเวศ กรุงเทพฯ 10260
โทร 0-2320-3600 โทรสาร 0-2320-3610

สาขาฟิวเจอร์ พาร์ค รังสิต

94 หมู่ 2 ศูนย์การค้า ฟิวเจอร์พาร์ค รังสิต ห้อง 091-92
ชั้น G F ถ.พหลโยธิน ต.ประชาธิปัตย์
อ.ธัญบุรี จ.ปทุมธานี 12130
ทีม 1 โทร. 0-2958-0592 โทรสาร. 0-2958-0420
ทีม 2 โทร.02-958-0992 โทรสาร 02-958-0590
ต่อ 400

สาขาสาทร

92/10 อาคารสารธานี 2 ชั้น 7 ถนนสาทรเหนือ
แขวงสีลม เขตบางรัก
กรุงเทพมหานคร 10500
โทร 0-2636-7550-5 โทรสาร 0-2636-7565

สาขาอัมรินทร์

496-502 อาคารอัมรินทร์พลาซ่า ชั้น 8
ห้องที่ 6 ถนนเพลินจิต แขวงลุมพินี
เขตปทุมวัน กรุงเทพฯ 10330
โทร 0-2256-9373 โทรสาร 0-2256-9374

สาขาอัญญา พาร์ค

735/5 อัญญา ซีอปปิงพาร์ค อาคาร E ชั้น 2
ถนนศรีนครินทร์ แขวงสวนหลวง (คลองประเวศฝั่งเหนือ)
เขตพระโขนง กรุงเทพฯ 10260
โทร. 0-2108-8300, โทรสาร 0-2108-8301

สาขาพุดดิ้ง

125 อาคารดิโอดัสสยามพลาซ่า
ชั้น 3 ถนนพญาบุรดี แขวงวังบูรพาภิรมย์
เขตพระนคร กรุงเทพฯ 10200
โทร 0-2225-0242 โทรสาร 0-2225-0523

สาขาหัวพระ

99 อาคารสำนักงานเดอะมอลล์ หัวพระ ชั้น 12
ถนนรัชดาภิเษก-ท่าพระ แขวงมุดโคโล
เขตธนบุรี กรุงเทพฯ 10600
โทร 0-2876-6500 โทรสาร 0-2876-6531

สาขางบงกช

3105 อาคารเอ็มมาร์ค พลาซ่า
ชั้น 3 ถนนลาดพร้าว แขวงคลองจั่น
เขตบางกะปิ กรุงเทพฯ 10240
โทร 0-2378-1144 โทรสาร 0-2378-1323

สาขาฟอร์จูนทาวน์

5 อาคารฟอร์จูนทาวน์ ชั้นใต้ดิน
ถนนรัชดาภิเษก แขวงดินแดง
เขตดินแดง กรุงเทพฯ 10400
โทร 0-2641-0977 โทรสาร 0-2641-0966

สาขาทองหล่อ

อาคารเอเนกวีต เลขที่ 154 ชั้น 3 ห้อง C
ถนนสุขุมวิท) 55ซอยทองหล่อ (แขวงคลองตันเหนือ
เขตวัฒนา กรุงเทพมหานคร 10110
โทร 0-2714- 9222 โทรสาร 0-2726- 3901

สาขาศรีนครินทร์

1145 หมู่ที่ 5 อาคารเอกโกลิมทาวเวอร์ ชั้น 3
ถนนศรีนครินทร์ ตำบลลำโพงเหนือ อำเภอเมือง
จังหวัดสมุทรปราการ 10270
โทร 0-2758-7003 โทรสาร 0-2758-7248

สาขามงค

275 หมู่ที่ 1 เดอะมอลล์บางแค ชั้น 8 ถนนเพชรเกษม
แขวงบางแคเหนือ เขตบางแค
กรุงเทพฯ 10160
โทร 0-2804-4235 โทรสาร 0-2804-4251

สาขาแพ้น้ำไอส์แลนด์

เลขที่ 587, 589 ศูนย์การค้าแพ้น้ำไอส์แลนด์ ห้อง B001
A ชั้น บีเอฟ ถนนรามอินทรา แขวงคันนายาว
เขตคันนายาว กรุงเทพฯ 10230
โทร 0-2947-5800-5 โทรสาร 0-2519-5040

สาขายูไนเต็ด เซ็นเตอร์

323 อาคาร ยูไนเต็ด เซ็นเตอร์ ชั้น 17
ถนนสีลม เขตบางรัก
กรุงเทพฯ 10500
โทร 0-2680-4340 โทรสาร 0-2680-4355

สาขาออล ซีซั่นส์

อาคาร All Seasons Place Retail Center
ชั้น 3 ห้อง 311 เลขที่ 87/2 ถนนวิภาวดี แขวงลุมพินี เขตปทุม
วัน กรุงเทพฯ 10330
โทร 0-2654-0084 โทรสาร 0-2654-0094



• นักวิเคราะห์ : กฤษณ์พงศ์ ปาทาน Tel : +662-658-6300 ext. 1310, ผู้ช่วยวิเคราะห์ จริญญาพันธ์ วัฒนวงศ์ ext. 1404

สาขาต่างจังหวัด

สาขาเชียงใหม่ 1
 244 อาคารสำนักงาน ชั้น 2-3
 ถนนวิไลย ตำบลหายยา อำเภอเมืองเชียงใหม่
 จังหวัดเชียงใหม่ 50100
 โทร (053) 284-000 โทรสาร (053) 284-019

สาขาลงพระธาตุ
 อาคารเซ็นทรัลพลาซ่า ห้อง G3 ชั้น G
 เลขที่ 311 หมู่ 7 ตำบลแจระแม
 อำเภอเมือง จังหวัดอุบลราชธานี 34000
 โทร (045) 265-633 โทรสาร (045) 265-639

สาขาสงคราม
 74/27-28 ซ.บางจะเกร็ง 4
 ถนนพระราม 2 ต.แม่กลอง อ.เมือง
 จ.สมุทรสงคราม 75000
 โทร (034) 724-062-4 โทรสาร (034) 724-068

สาขาขอนแก่น
 163/1-2 ถนนกลางเมือง ตรงข้ามตลาดสดเทศบาล1
 อำเภอเมือง จังหวัดขอนแก่น 40000
 โทร (043) 225-355 โทรสาร (043) 225-356

สาขาเชียงใหม่ 2
 201/3 ถนนเมื่อดล ตำบลหายยา
 อำเภอเมืองเชียงใหม่
 จังหวัดเชียงใหม่ 50100
 โทร (053) 284-138-47 โทรสาร (053) 202-695

สาขาสุมทรวาสคร
 322/91 ถนนเอกชัย
 ตำบลมหาชัย อำเภอเมืองสมุทรสาคร
 จังหวัดสมุทรสาคร 74000
 โทร (034) 837-190 โทรสาร (034) 837-610

สาขานาดใหญ่
 1,3,5 ซอยจตุทิศ 3 ถนนจตุตินุสรณ์
 ตำบลหาดใหญ่ อำเภอหาดใหญ่
 จังหวัดสงขลา 90110
 โทร (074) 346-400-5 โทรสาร (074) 239-509

สาขานครสวรรค์
 เลขที่ 1/15-16 ถนนสุชาดา ตำบลปากน้ำโพ
 อำเภอเมือง จังหวัดนครสวรรค์ 60000
 โทร (056) 217-140 โทรสาร (056) 217-149

สาขานครราชสีมา
 1242/2 อาคารศูนย์การค้าเดอะ มอลล์ ห้อง เอ3
 ชั้น 7 ถนนมิตรภาพ ตำบลโนนเมือง
 อำเภอเมือง นครราชสีมา 30000
 โทร. (044) 288-455 โทรสาร (044) 288-466

สาขาระยอง
 180/1-2 อาคารสมาพันธ์ ชั้น 2
 ถนนสุขุมวิท ตำบลเชิงเนิน
 อำเภอเมืองระยอง จังหวัดระยอง 21000
 โทร (038) 862-022-9 โทรสาร (038) 862-043

สาขาสุราษฎร์ธานี
 216/3 หมู่ที่ 4 ถนนชนเกษม
 ตำบลมะขามเตี้ย อำเภอเมืองสุราษฎร์ธานี
 จังหวัดสุราษฎร์ธานี 84000
 โทร (077) 205-460 โทรสาร (077) 205-475

สาขอบลราชธานี 2
 191,193 ถนนอุปราชา ตำบลในเมือง
 อำเภอเมือง จังหวัดอุบลราชธานี 34000
 โทร (045) 209339 โทรสาร (045) 209-044

สาขาชลบุรี
 55/60 หมู่ที่1 ซอยลงสอง
 หลังศูนย์การค้าเซ็นทรัลพลาซ่าชลบุรี
 ตำบลเสม็ด อำเภอเมือง ชลบุรี 20000
 โทร (038) 053-950 โทรสาร (038) 053-966

สาขาระยอง 2
 โครงการ TSK PARK ชั้น1 เลขที่ 351-351/1
 ถนนสุขุมวิท ตำบลเนินพระ อำเภอเมือง
 จังหวัดระยอง 21000
 โทร (038) 807-459 โทรสาร (038) 807-841

สาขาอัญญาประเทศ
 ห้าง เทสโก้ โลตัส สาขาอรัญ ชั้น2
 เลขที่ 559 หมู่ 1 ตำบลบ้านใหม่หนองไทร
 อำเภออรัญประเทศ จังหวัดสระแก้ว
 โทร (037) 226-347-8 โทรสาร (037) 226-346

สาขาเชียงใหม่ปัสสิเนส พาร์ค
 114/25 หมู่ 4 ตำบลหนองป่าครั่ง
 อำเภอเมือง จังหวัดเชียงใหม่ 50000
 โทร (053) 248-995 โทรสาร (053) 248-996

สาขาลำปาง
 319 ศูนย์การค้าเซ็นทรัลพลาซ่า ชั้น3
 ถนนไทรโย่ง-จาว ตำบลสวนดอก
 อำเภอเมือง จังหวัดลำปาง 52100
 โทร (054) 817-811 โทรสาร (054) 816-811

สาขาจันทบุรี
 351/8 ถนนท่าแฉลบ ตำบลตลาด
 อำเภอเมือง
 จังหวัดจันทบุรี 22000
 โทร (039) 332-111 โทรสาร (039) 332-444

สาขาระยอง
 18 ถนนสองพี่น้อง ตำบลสะเดา
 อำเภอเมือง จังหวัดระยอง 25000
 โทร (073) 255-494-6 โทรสาร (073) 255-498

สาขาสุรินทร์ 2
 12/27 ถนนสุริยกานต์ ตำบลในเมือง
 อำเภอเมือง จังหวัดสุรินทร์ 32000
 โทร (044)531-1819 โทรสาร (044) 513-887

สาขาสุรินทร์
 137/5-6 ถนนศิริรัฐ
 ตำบลในเมือง อำเภอเมือง
 จังหวัดสุรินทร์ 32000
 โทร (044) 531-600-3 โทรสาร (044) 519-378

สาขานฤเกศ
 1,1/1 ถนนพุงคา ตำบลตลาดใหญ่
 อำเภอเมืองภูเก็ต จังหวัดภูเก็ต 83000
 โทร (076) 355-730 โทรสาร (076) 355-730

สาขานันทิน
 16/11 ถนนเพชรเกษม ตำบลหัวหิน
 อำเภอหัวหิน ประจวบคีรีขันธ์ 77110
 โทร (032) 531-193 โทรสาร (032) 531-221

คำชี้แจง : เอกสารฉบับนี้จัดทำขึ้นจากแหล่งข้อมูลที่ บมจ. หลักทรัพย์ เมย์แบงก์ กิมเอ็ง (ประเทศไทย) เห็นว่าน่าเชื่อถือประกอบกับทัศนคติส่วนตัวของผู้จัดทำ ซึ่งมีได้หมายถึงความถูกต้องหรือสมบูรณ์ของข้อมูลดังกล่าวแต่อย่างใด และเอกสารนี้ได้จัดทำขึ้นเพื่อประโยชน์ในการใช้เป็นข้อมูลประกอบการตัดสินใจในการลงทุนเท่านั้น มิได้มีวัตถุประสงค์เพื่อที่จะชักชวนหรือชี้แนะการซื้อขายหลักทรัพย์ใดโดยเฉพาะหรือเป็นการทั่วไปแต่อย่างใด นักลงทุนพึงใช้ข้อมูลในเอกสารนี้ประกอบกับข้อมูลและความเห็นอื่น ๆ และพิจารณาคุณค่าของตนเองในการตัดสินใจการลงทุนให้เหมาะสมแก่กรณี ทั้งนี้ความเห็นที่แสดงอยู่ในเอกสารนี้เป็นความเห็นส่วนตัวของผู้จัดทำ บมจ. หลักทรัพย์ เมย์แบงก์ กิมเอ็ง (ประเทศไทย) ตลอดจนผู้บริหารและพนักงานของบริษัทไม่จำเป็นต้องเห็นพ้องกับความเห็นที่แสดงอยู่ในเอกสารนี้ด้วยแต่อย่างใด



- นักวิเคราะห์ : กฤษณ์พงศ์ ปาทาน Tel : +662-658-6300 ext. 1310, ผู้ช่วยวิเคราะห์ จริญญาพันธ์ วัฒนวงศ์ ext. 1404