

24 กรกฎาคม 2560

**รายงานดัชนีตลาดหุ้น**

	ปิด	เปลี่ยนแปลง	%
SET index	1573.51	-1.77	-0.11
SET50	998.19	-0.40	-0.04
SET P/E	16.30		
SET P/BV	1.90		
SET Div. Yield	3.08%		
DOW	21580.07	-31.71	-0.15
NASDAQ	6387.75	-2.25	-0.04

**ดัชนีชี้วัดเศรษฐกิจ/ตลาดหุ้น**

	ปิด	%
เงินบาท/ดอลลาร์สหรัฐ	33.42	-0.37
ดอกเบี้ยพันธบัตรสหรัฐ 10 ปี	2.235	-1.3bps
ราคาน้ำมันเบรนท์ (US\$)	47.82	-2.92
ราคาน้ำมัน US WTI (US\$)	45.57	-2.86
ราคาน้ำมันดิบดูไบ (US\$)	46.72	-2.58
ดัชนีค่าระวางเรือ – BDI	977	+1.35
ราคาทองคำสปอต (US\$)	1,255	+0.86

**มูลค่าการซื้อขาย 43,902 ล้านบาท**

ล้านบาท	ซื้อ	ขาย	สุทธิ
สถาบันในประเทศ	4,335	4,785	-449
ต่างประเทศ	14,883	15,431	-548
รายบุคคล	20,793	19,110	1,684
บัญชีบริษัทหลักทรัพย์	3,891	4,577	-686

**มูลค่าการซื้อขายสูงสุด รายอุตสาหกรรม**

	ล้านบาท	%	% of total
Energy	10,894	0.5	24.8
Banking	7,907	-0.1	18.0
Trans	3,179	0.7	7.2
Ict	3,161	-0.7	7.2
Conmat	1,801	-0.8	4.1

**มูลค่าการซื้อขายสูงสุด รายหลักทรัพย์**

	ปิด (บาท)	%	ล้านบาท
BGRIM	18.90	5.0	3,821
AOT	51.25	1.5	2,157
BBL	180.50	-1.1	1,564
KKP	70.25	-3.8	1,553
SCB	151	-0.7	1,473

**ทิศทางตลาดหุ้นวันนี้**

( รัฟพงศ์ ไชยศุภรากุล เลขทะเบียนฯ: 19838 )

**ไซด์เวย์ต่อ ลุ้นคลังอัพเกรดจีดีพีไทยช่วงปลายสัปดาห์**

KGI คาด SET วันจันทร์ไซด์เวย์ต่อ ...หุ้นไทยยังมีแนวโน้มแกว่งแคบคล้ายสัปดาห์ที่แล้ว หลังฟันด์โฟลว์ยังไม่ตอบสนองเชิงบวกต่อค่าเงินบาทที่พุ่งแรง (ศุกร์ที่แล้วดัชนีฯ ลบแคบๆ โกลด์เคิงที่ฝ่ายวิจัยคาด) สัปดาห์นี้ยังมีปัจจัยให้ติดตามหลายประเด็น ในส่วนปัจจัยภายนอกมี i) การประชุมนัดพิเศษของกลุ่มโอเปกในเย็นวันนี้อาจมีผลต่อราคาพลังงาน ซึ่ง consensus คาดว่าจะไม่มีการลดปริมาณการผลิตเพิ่มแต่อาจมีการขอให้ลิเบียและไนจีเรียเข้าร่วมโอเปกการผลิตด้วย ii) การประชุม ธ.กลางสหรัฐฯ (เฟด) ที่จะทราบผลในคืนวันพุธ นักเศรษฐศาสตร์ KGI คาดเฟดคงดอกเบี้ยระยะสั้นที่ 1.00-1.25% และน่าจะมีการส่งสัญญาณเพิ่มเติมถึงมาตรการลดงบดุลที่น่าจะเกิดขึ้นในครึ่งหลังของปี 2560 ด้านปัจจัยภายใน ธนาคารพาณิชย์ได้รายงานงบไตรมาส 2/2560 เสร็จสิ้นแล้ว (อ่านเพิ่มเติมในฉบับ) และตลาดน่าจะเปลี่ยนความสนใจไปที่งบของ บจ. ที่ไม่ใช่สถาบันการเงิน ซึ่งจะเปิดฉากด้วยการรายงานงบของ SCC\* ในวันพุธนี้ และภายในสัปดาห์นี้ มีโอกาสสูงที่ ก.คลังจะประกาศเพิ่มเป้าจีดีพีปี 2560 จากปัจจุบันที่ 3.60% ซึ่งน่าจะเป็นสัญญาณบวกต่อหุ้นที่เชื่อมโยงเศรษฐกิจไทยในระยะถัดไป

**หุ้นเด่นวันนี้ ตามปัจจัยพื้นฐาน**

( สุโชติ ภิรตธรรมรัตน์ เลขทะเบียนฯ: 28668 )

**เก็งกำไร MOONG, EGCO\***

- **MOONG (เป้าพื้นฐาน 9.1 บาท)** 1) เราประเมินแนวโน้มยอดขาย 2 ปีนี้โตเด่น 20% CAGR 2559-2561 (คาดยอดขายจะเริ่มเร่งตัวขึ้นตั้งแต่ 2Q60 เป็นต้นไป) จาก i) เพิ่มช่องทางขายใหม่ E-Commerce “moong-shop.com” + Marketplace และ ii) เพิ่มสินค้าใหม่ๆ โดยเฉพาะในตราสินค้าของบริษัทเอง และสินค้าตรา “Pigeon” ที่บริษัทได้รับสิทธิการขายในไทยและลาว iii) ฝ่ายวิจัยยังคงประเมินแนวโน้มการบริโภคในประเทศในประเทศจะฟื้นตัวในปลายปีนี้ – ต้นปีหน้า 2) ฐานะทางการเงินแข็งแกร่งด้วย D/E ที่ต่ำเพียง 0.34 เท่า คาดพร้อมขยายการลงทุนซื้อกิจการใหม่ๆเพิ่มเติมในอนาคต โดยไม่กระทบฐานะทางการเงิน 3) ประเมิน Valuation ถูก ด้วย PE ปี 2560 ที่ต่ำเพียง 12.6 เท่า เทียบกับค่าเฉลี่ยกลุ่มสินค้าอุปโภค-บริโภคที่ PE เฉลี่ย >20 เท่า 4) รูปแบบราคาแม้จะถูกแรงขายทำกำไรช่วงท้ายตลาดฯ พร้อมหุ้นขนาดกลาง – เล็ก แต่ยังมีแนวโน้มกลุ่มเส้นค่าเฉลี่ย 3 – 60 วันที่ 6.95 – 7.0 บาท ได้ ประเมินแนวรับ 6.9 - 7.0 บาท แนวต้านแรก 7.45 บาท ถัดไปที่ 8.65 บาท (Stop loss 6.60 บาท) ... อ่านรายละเอียดเพิ่มเติมในบทวิเคราะห์ที่ปัจจัยพื้นฐานวันศุกร์
- **EGCO\* (เป้าพื้นฐาน 242 บาท)** 1) ประเมินอัตราส่วนราคา EGCO\*/RATCH\* ปรับลงหลุดกรอบ Bollinger band เกิดโอกาสในการเก็งกำไร (EGCO\* laggard RATCH\*) สำหรับนักลงทุนที่ซื้อ RATCH\* ตามที่เราแนะนำก่อนหน้านี้ แนะนำ Switching เปลี่ยนตัวเล่นไป EGCO\* (นักลงทุนอาจพิจารณาใช้กลยุทธ์ Pair trade คือ Long EGCO\* / Short RATCH\*) 2) ประเมินหากคิดค้นแนวต้าน 216 บาทได้ มีโอกาสปรับขึ้นทดสอบแนวต้านถัดไปที่ 225 บาท แนวรับ 212 บาท (Stop loss 210 บาท) Valuation ไม่แพงด้วย PE ปี 2560 = 10.9 เท่าและปันผล 3.3% ต่อปี ... วันศุกร์แจ้งตลาดฯ COD โรงไฟฟ้าคลองหลวงขนาด 121 MW เริ่มรับรู้รายได้ตั้งแต่ 3Q60

**หุ้นในกระแส**

- **กลุ่มสื่อสาร (ADVANC\*, INTUCH\*) + ค้าปลีกไอที (JMART, COM7\*)** นสพ ประชาชาติธุรกิจลงประเด็นข่าวโครงการสำรวจตลาดสื่อสารประจำ คาดมูลค่าตลาดฯรวมปี 2560 จะโต +9.5% YoY มีมูลค่า 6.3 แสนล้านบาท (ปีก่อนโต 7.7% YoY) โดยประเด็นที่น่าสนใจคือ
  - ADVANC\* + INTUCH\* ตลาดบริการสื่อสาร คาดปี 2560 จะโต +12.2% YoY (ปีก่อนโต 6.9% YoY)
  - JMART + COM7\* อุปกรณ์โดยเฉพาะสมาร์ตโฟน คาดปี 2560 จะโต +7.8% YoY (ปีก่อนโต 6.3% YoY) และตลาดตลาดสมาร์ตโฟน “ระดับบน” จะเปลี่ยนเครื่องเร็วขึ้น เฉลี่ย 18 เดือน

**Disclaimer**

บริษัทหลักทรัพย์ เคจีไอ (ประเทศไทย) จำกัด (มหาชน) (“บริษัท”) มิได้ให้การรับรองใดๆ ถึงความถูกต้องและแท้จริงของข้อมูลในเอกสารนี้ (“ข้อมูล”) ดังนั้นไม่ว่าจะด้วยเหตุใดก็ตาม บริษัทฯไม่ขอรับผิดชอบต่อความเสียหายในรายได้ หรือผลประโยชน์ใดๆ ทั้งทางตรงและทางอ้อมที่เกิดขึ้นจากการใช้ ข้อมูล และข้อมูลนี้มิได้จัดทำขึ้นเพื่อเป็นการชักชวนหรือชี้แนะให้ซื้อขายหลักทรัพย์ใดๆ ทั้งนี้ข้อมูลถูกจัดทำขึ้นจากแหล่งข้อมูลที่เป็นปัจจุบันและ บริษัทฯสงวนสิทธิในการแก้ไขข้อความใดๆในเอกสารนี้โดยมิต้องบอกกล่าวล่วงหน้า

**24 กรกฎาคม 2560**

### หุ้นมีข่าว

(+) **ขงเคาะสายสีม่วงใต้ (โพสตัดูเตย์)** คมนาคมเสนอ กรม.อนุมัติโครงการรถไฟฟ้าสายสีม่วงใต้ วงเงิน 1.31 แสนล้านบาท วันที่ 25 ก.ค.นี้ นายธีรพันธ์ เตชะศิริกุล รองผู้ว่าการรถไฟฟ้าขนส่งมวลชนแห่งประเทศไทย (รฟม.) ในฐานะรักษาการผู้ว่าการ รฟม. เปิดเผยว่า การประชุมคณะรัฐมนตรี (ครม.) วันที่ 25 ก.ค.นี้ จะมีการเสนอโครงการรถไฟฟ้าเข้าสู่ที่ประชุม ครม.พิจารณาโครงการรถไฟฟ้าสายสีม่วงใต้ ช่วงเตาปูน-ราษฎร์บูรณะ ระยะทาง 23.6 กิโลเมตร วงเงิน 1.31 แสนล้านบาท ส่วนโครงการรถไฟฟ้าสายสีส้มตะวันตกช่วงศูนย์วัฒนธรรม-ตลิ่งชัน ระยะทาง 16.4 กิโลเมตร วงเงิน 1.21 แสนล้านบาท อาจเสนอ ครม. ล่าช้ากว่าแผนเล็กน้อย

(+) **EGCO\* ขายไฟเพิ่ม 121MW เริ่มนับรายได้ไตรมาส 3 (ข่าวหุ้น)** EGCO\* เผย COD โรงไฟฟ้าคลองหลวง ขนาด 121 MW เริ่มรับรู้อย่างดีตั้งแต่ไตรมาส 3/60 ล้นมีโรงไฟฟ้าทั้งในประเทศและต่างประเทศ เดินเครื่องเชิงพาณิชย์แล้วรวม 27 แห่ง ดันกำลังการผลิตเพิ่มขึ้นเป็น 4,352 MW

(+) **จับตา JWD กำไร Q2 โตสนั่น 341% ยอดใช้บริการเข้าห้องเย็นทะลัก (ข่าวหุ้น)** JWD จับตาไตรมาส 2 กำไรพุ่ง 43 ล้านบาท โตสนั่น 341% อานิสงส์อุตสาหกรรมประมงฟื้น-กวาดรายได้ค่าเช่าห้องเย็นเทียบ วงการเงินพันธปี 60 พลิกกำไรสวย 207 ล้านบาท

(+) **ROBINS\* ผนึกพันธมิตรกระตุ้นกำลังซื้อไตรมาส 3 (กรุงเทพธุรกิจ)** โรบินสันควงพันธมิตร อัลดี้แคมเปญปลุกกำลังซื้อไตรมาส 3 ส่ง "โรบินสันช้อปปิ้งออนไลน์" เพิ่มทางเลือกลูกค้า

(+) **ครัวบินไทยวางเป้า 5 ปีเข้าเอ็มเอไอ (ไทยโพสต์)** THAI\* ชุกยุทธ์การลงทุน "ครัวการบินไทย" วางแผน 3 ปี บริหารจัดการสร้างความชัดเจน หวังปีมียอดได้แตะ 10,000 ล้านบาท และแผน 5 ปี นำหน่วยธุรกิจเข้าเอ็มเอไอ

(+) **เปิดเสรีแอลพีจี1ส.ค.นี้ SGP นำทัพรับอานิสงส์ (ข่าวหุ้น)** 4 หุ้นเด่น SGP-SPRC-ESSO-IRPC รับผลบวกเปิดเสรีราคาแก๊ส LPG วันที่ 1 ส.ค.นี้ หนุนกินส่วนต่างกำไรเพิ่มขึ้น ฟาก PTT ไบรกดาคัดเปิดเสรีสหกรณ์แก๊สโรมันผวน ด้านผู้บริหาร SGP ลั่นเปิดเสรี LPG ช่วยหนุนบริษัทเติบโตต่อเนื่อง

(-) **ลุ้นเกณฑ์คุมหนี้รูดปรืด คาคัด KTC\*-อิชออน ครึ่งปีหลังกระทบหนัก (ข่าวหุ้น)** ผวาเกณฑ์คุมหนี้บุคคล และบัตรเครดิตกระทบหนักหน่วงกว่าครึ่งปียาวยอดบัตรใหม่หายวูบ ลดดอกเบี้ยนัดชำระที่ 20% เหลือ 18% กดสเปรดตั้งกระทบบรายได้ "บัตรกรุงไทย" และ "อิชออน" หนักครึ่งปีหลังสปีดหนี้แบงก์ชาติประกาศเกณฑ์คุมหนี้ใหม่มีผลบังคับใช้ทันที

(+) **STHAI ออเดอร์ตปท.ล้น แยมแผนลงทุนใหม่ชัดปีนี้ (ทันหุ้น)** SITHAI เพิ่มกำลังผลิตรองรับออเดอร์ไหลเข้า จับตาครึ่งปีหลังคำสั่งซื้อสินค้าจากต่างแดนล้นทะลักเร่งเครื่องขยายตลาดใหม่ต่างประเทศเต็มสูบ มั่นใจรายได้เข้าเป้า 1.05 หมื่นล้านบาท ฝั่งเนื้อหอมพันธมิตรทั้งในและต่างประเทศทุ่มจึบร่วมทุน คาคัดแผนตั้งโรงงานในเมียนมาและการซื้อกิจการจะชัดเจนภายในปีนี้

### หุ้นที่แนะนำก่อนหน้า

- **ECL (เป้าพื้นฐาน 3.64 บาท ... เป้าสูงสุด Consensus 4.5 บาท)** Panic sell วันศุกร์ ขณะนี้ปัจจัยพื้นฐานไม่เปลี่ยน ยังคงประเมินกำไร 2Q60 Turnaround YoY และโตเป็นลักษณะ Snowball effect ต่อเนื่อง QoQ เป็นโอกาส "ซื้อสะสม" ประเมินแนวรับ 3.70 บาท และ 3.60 บาท กรณี Rebound ยืนเหนือแนวราคา 3.80 บาท แนะนำ "Follow buy" ประเมินแนวต้านถัดไปที่ 4.36 บาท
- **MTLS\* (เป้าพื้นฐาน 40 บาท)** แนะนำ "ซื้อสะสม" แนวรับ 34 บาท (กำหนด Stop loss 33 บาท) โดยประเมินหากสามารถยืนเหนือแนวราคา 36.25 บาทได้ มีโอกาสทดสอบแนวต้านถัดไปที่ 38 บาท
- **MINT\* (เป้าพื้นฐาน 47.5 บาท)** ประเมินแกว่งตัวในกรอบแนวรับ - แนวต้าน 40 - 44 บาท แนะนำ "แก้งกำไร" ในกรอบฯ (Stop loss 39 บาท)
- **TAPAC (ยังไม่เข้า Consensus)** ประเมินแนวรับ ±22 บาท แนะนำ "สะสมแนวรับ" และพิจารณาแก้งกำไรตาม หากดีดฟื้นแนวต้าน 23.4 บาท ประเมินแนวต้านถัดไป 24.3 บาท
- **SGF (เป้าพื้นฐาน 0.43 บาท)** ประเมินแนวรับ 0.32 บาท แนวต้าน 0.36 บาท และถัดไปที่ 0.40 บาท แนะนำ "แก้งกำไร" ในกรอบฯ
- **HTECH (ยังไม่เข้า Consensus)** แนะนำ "ถือ" โดยกำหนด Stop loss หากต่ำกว่า 9.0 บาท

#### Disclaimer

บริษัทหลักทรัพย์ เคจีไอ (ประเทศไทย) จำกัด (มหาชน) ("บริษัท") มิได้ให้การรับรองใดๆ ถึงความถูกต้องและแท้จริงของข้อมูลในเอกสารนี้ ("ข้อมูล") ดังนั้นไม่ว่าจะด้วยเหตุใดก็ตาม บริษัทไม่ขอรับผิดชอบต่อความเสียหายในรายได้ หรือผลประโยชน์ใดๆ ทั้งทางตรงและทางอ้อมที่เกิดขึ้นจากการใช้ ข้อมูล และข้อมูลนี้มิได้จัดทำขึ้นเพื่อเป็นการชักชวนหรือชี้แนะให้ซื้อขายหลักทรัพย์ใดๆ ทั้งนี้ข้อมูลถูกจัดทำขึ้นจากแหล่งข้อมูลที่เป็นปัจจุบันและ บริษัทสงวนสิทธิในการแก้ไขข้อความใดๆในเอกสารนี้โดยมิต้องบอกกล่าวล่วงหน้า

24 กรกฎาคม 2560

## Report ตามปัจจัยพื้นฐานวันนี้

- **กลุ่มพลังงาน** นำหนักการลงทุน “เท่ากับตลาดฯ” ฝ่ายวิจัยฯ ปรับลดสมมติฐานราคาน้ำมันดิบดูไบ ปี 2560/2561 ลงจาก US\$54/59/64/bbl เหลือ US\$50/52/54/bbl i) หนุนกลุ่มโรงกลั่น แนะนำ “Overweight” ตามแนวโน้ม light crude premium ที่ลดลง และอุปสงค์ที่สูงขึ้นในฤดูหนาวใน 4Q60 ii) หนุนกลุ่มปิโตรเคมี olefins แนะนำน้ำหนักการลงทุนเป็น “Underweight” เนื่องจาก Spread ที่อาจลดลงจากอุปทานใหม่ที่กำลังจะเพิ่มขึ้น iii) ฝ่ายวิจัยฯ ยังมีมุมมองที่เป็นบวกต่อตลาดถ่านหิน ... ฝ่ายวิจัยฯ เลือก TOP\* เป็นหุ้นเด่นของกลุ่มฯ
- **กลุ่มธนาคารพาณิชย์** นำหนักการลงทุน “เท่ากับตลาดฯ” แม้กำไรกลุ่มธนาคารจะลดลงใน 2Q60 แต่ฝ่ายวิจัยฯ ประเมินว่ามีสัญญาณบวกบางประการได้แก่ 1) ธนาคารต่างๆ บริหาร NIM ได้ดีเกินคาด 2) สินเชื่อเริ่มฟื้นตัวขึ้น และมีแนวโน้มเติบโตได้ต่อเนื่องซึ่งจะช่วยชดเชยปัจจัยลบจากคุณภาพสินทรัพย์ที่แย่ลง 3) คุณภาพสินทรัพย์ของบางธนาคารดีขึ้น อย่างเช่น KBANK\* และ SCB\* (ในขณะที่ของธนาคารขนาดเล็กค่อนข้างทรงตัว) นอกจากนี้ การที่ KBANK\* และ SCB\* เตรียมจะ write off หนี้เสียก้อนใหญ่แสดงว่า NPL ถึงจุดสูงสุดแล้ว และมีแนวโน้มที่จะลดลงใน 2H60 ... ในเชิงปัจจัยพื้นฐานจึงเลือก KBANK\* และ SCB\* เป็นหุ้นเด่นของกลุ่มฯ

**Disclaimer**

บริษัทหลักทรัพย์ เคจีไอ (ประเทศไทย) จำกัด (มหาชน) (“บริษัท”) มิได้ให้การรับรองใดๆ ถึงความถูกต้องและแท้จริงของข้อมูลในเอกสารนี้ (“ข้อมูล”) ดังนั้นไม่ว่าจะด้วยเหตุใดก็ตาม บริษัทไม่ขอรับผิดชอบต่อความเสียหายในรายได้ หรือผลประโยชน์ใดๆ ทั้งทางตรงและทางอ้อมที่เกิดขึ้นจากการใช้ ข้อมูล และข้อมูลนี้มีได้จัดทำขึ้นเพื่อเป็นการชักชวนหรือชี้แนะให้ซื้อขายหลักทรัพย์ใดๆ ทั้งนี้ข้อมูลถูกจัดทำขึ้นจากแหล่งข้อมูลที่เป็นปัจจุบันและ บริษัทสงวนสิทธิในการแก้ไขข้อความใดๆ ในเอกสารนี้โดยมิต้องบอกกล่าวล่วงหน้า

July 21, 2017

Market strategy

Thailand

- 1 อติศักดิ์ กำภู
- 2 66.2658.8888 ต่อ 8843
- 3 Research@kgi.co.th

จิตวิทยาตลาดวันนี้: --- 'กรอบราคา 1572 – 1577 จุด

วันนี้ หากดัชนี SET ดิ่งขึ้นปิดเหนือแนวต้าน 1577 จุดได้นั้น อาจทรงราคาขึ้นในกรอบ 1577-1586 จุด แต่หากวันนี้ ดัชนี SET ลดลงปิดต่ำกว่าแนวรับ 1572 จุดนั้น อาจครราดลงในกรอบราคา 1572-1555 จุด

แนวรับวันนี้: 1572/1561

แนวต้านวันนี้: 1577/1583

หมายเหตุ: (1) ระยะสั้นคือ 1-5 วันทำการ; (2) ระยะกลาง คือ 14-30 วันทำการ; (3) ระยะยาวคือมากกว่า 30 วันทำการ

ดัชนี SET 1573.51, -0.11% ปริมาณการซื้อขาย 43,902 ล้านบาท +5.1%



ที่มา: Aspen

ดัชนี SET ต่อกำไรต่อหุ้นประเมินสิ้นปี 2558 (Price per Earnings Ratio - PER) 16.13 เท่า  
 ดัชนี SET ต่อมูลค่าบัญชีต่อหุ้นประเมินสิ้นปี 2558 (Price per Book Ratio - PBR) 1.58 เท่า

หุ้นแนะนำซื้อและขายทางเทคนิคระยะสั้นไม่เกิน 5 วันทำการ

หุ้น	แนะนำ	ราคา(บาท) 21/7/60	แนวรับ	แนวต้าน	จุดตัดขาดทุน/ความเห็น
ADVANC*	ขาย	185	178	186.5/189	-
DTAC*	ขาย	55.75	50.75	56.5/57.75	-
KBANK*	ขาย	197	187.5	198.5/201	-
PTT*	ขาย	378	359	380/384	-
PTTEP*	ขาย	84.5	78.5	85.25/86.5	-

หมายเหตุ: แนวรับแนวต้านคำนวณสำหรับ 1-5 วันเท่านั้น

หมายเหตุ: (1) แนวโน้มดัชนี SET เป็นการวิเคราะห์เฉพาะปัจจัยกราฟ (Charting) ราคาต่อกำไร (Price to Earnings Ratio-PER) ราคาต่อมูลค่าบัญชี (Price to Book Ratio-PBR) และจิตวิทยาตลาด (2) หุ้นแนะนำเทคนิคอิงตามหลักการเทคนิค (Charting) เพียงอย่างเดียว ซึ่งใช้เพื่อเก็งกำไรระยะสั้นไม่เกิน 5 วันเท่านั้น ผู้ลงทุนควรรับรู้กำไรหรือจํากัดขาดทุน ซึ่งเป็นคำแนะนำที่อาจต่างจากคำแนะนำปัจจัยพื้นฐานได้

- 1 อติศักดิ์ กำมุล
- 2 66.2658.8888 ต่อ 8843
- 3 Research@kgi.co.th

## แนะนำ 3 หุ้นเด่นทางเทคนิค

กราฟทางเทคนิคหุ้น EA\* ราคาปิดเมื่อวาน 35.75 บาท

Share price, Bt (RHS)



ที่มา: Aspen

EA\* (35.75 บาท)

สัญลักษณ์: ชี้อ  
 เครื่องชี้: กลาง-ดี  
 แนะนำ: เก็งกำไรเร็ว  
 ความเห็น: แรงเหวี่ยง 37; ให้ขาย  
 ตัดขาดทุนหากราคาต่ำกว่า 35.25

กราฟทางเทคนิคหุ้น UKEM ราคาปิดเมื่อวาน 1.99 บาท

Share price, Bt (RHS)



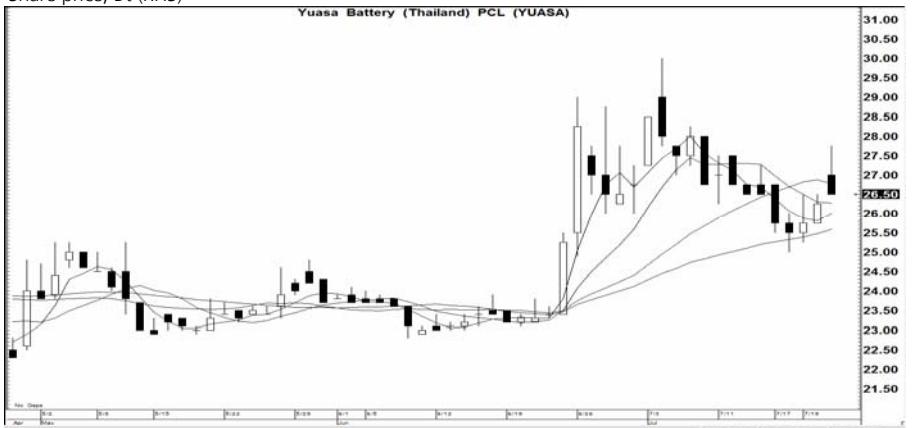
ที่มา: Aspen

UKEM (1.99 บาท)

สัญลักษณ์: ชี้อ  
 เครื่องชี้: ดี  
 แนะนำ: เก็งกำไรเร็ว  
 ความเห็น: แรงเหวี่ยง 2.10; ให้  
 ขายตัดขาดทุนหาก  
 ราคาต่ำกว่า 1.96

กราฟทางเทคนิคหุ้น YUASA ราคาปิดเมื่อวาน 26.50 บาท

Share price, Bt (RHS)



ที่มา: Aspen

YUASA (26.50 บาท)

สัญลักษณ์: ชี้อ  
 เครื่องชี้: ดี  
 แนะนำ: เก็งกำไรเร็ว  
 ความเห็น: แรงเหวี่ยง 28; ให้ขาย  
 ตัดขาดทุนหากราคาต่ำกว่า 26

**หมายเหตุ:** หุ้นเด่นที่แนะนำนี้เป็นการคำนวณทางกราฟ (Charting) ที่แสดงกำลัง (Strength) และแรงเหวี่ยง (Momentum) ใน 1 วันหรืออย่างมากไม่เกิน 2 วัน จึงเหมาะสำหรับผู้เก็งกำไร 1-2 วันเท่านั้น ผู้เก็งกำไรพึงต้องจำกัดผลขาดทุน สำหรับผู้เก็งกำไรระยะสั้น 5 วันให้ดูรายชื่อหุ้นเทคนิคในหน้าหนึ่ง

**Disclaimer**

บริษัทหลักทรัพย์ เคจีไอ (ประเทศไทย) จำกัด (มหาชน) ("บริษัท") มิได้ให้การรับรองใดๆ ถึงความถูกต้องและแท้จริงของข้อมูลในเอกสารนี้ ("ข้อมูล") ดังนั้นไม่ว่าจะด้วยเหตุใดก็ตาม บริษัทไม่ขอรับผิดชอบต่อความเสียหายในรายได้ หรือผลประโยชน์ใดๆ ทั้งทางตรงและทางอ้อมที่เกิดขึ้นจากการใช้ ข้อมูล และข้อมูลนี้มิได้จัดทำขึ้นเพื่อเป็นการชักชวนหรือชี้แนะให้ซื้อขายหลักทรัพย์ใดๆ ทั้งนี้ข้อมูลถูกจัดทำขึ้นจากแหล่งข้อมูลที่เป็นปัจจุบันและ บริษัทสงวนสิทธิในการแก้ไขข้อความใดๆ ในเอกสารนี้โดยมิต้องออกคำกล่าวล่วงหน้า

**รายงานเอ็นวีดีอาร์ (NVDR) ประจำวัน**
**จำนวนหุ้นเพิ่มขึ้นสูงสุด 20 อันดับ**

ชื่อหุ้น	ราคา (บาท)	จำนวนหุ้นที่ถือ (ล้านหุ้น)		เอ็นวีดีอาร์เปลี่ยนแปลง		
		20 ก.ค. 60	21 ก.ค. 60	(พันหุ้น)	มูลค่า (ล้านบาท)	(%)
KTB	18.20	1,108.69	1,121.79	13,094.3	239.10	1.2
SPRC	15.70	584.40	590.95	6,543.3	101.45	1.1
CPF	24.90	510.57	514.85	4,274.0	106.46	0.8
EA	35.75	97.81	101.40	3,583.9	129.09	3.7
IRPC	5.20	1,437.99	1,440.91	2,921.7	15.11	0.2
SUPER	1.27	526.63	529.41	2,781.8	3.59	0.5
THCOM	16.00	76.82	79.44	2,621.7	41.94	3.4
ASAP	7.30	1.63	3.73	2,100.7	15.66	128.9
KBANK	197.00	636.74	638.56	1,824.9	360.09	0.3
ERW	5.35	49.73	51.45	1,722.2	9.30	3.5
BDMS	19.10	559.74	561.18	1,445.1	27.71	0.3
BANPU	16.40	416.30	417.69	1,391.0	22.90	0.3
ORI	14.40	18.77	20.06	1,288.7	18.53	6.9
MACO	1.50	64.31	65.58	1,266.5	1.90	2.0
CM	6.35	15.67	16.93	1,252.6	8.14	8.0
FANCY	2.18	1.03	2.28	1,246.3	2.75	121.1
NDR-W1	1.07	2.35	3.44	1,081.6	1.28	45.9
BCP	34.00	119.47	120.52	1,051.5	35.87	0.9
NPP-W3	0.23	3.43	4.48	1,049.7	0.26	30.6
PSL	9.75	102.72	103.60	874.0	8.60	0.9

**มูลค่าเพิ่มขึ้นสูงสุด 20 อันดับ**

ชื่อหุ้น	ราคา (บาท)	จำนวนหุ้นที่ถือ (ล้านหุ้น)		เอ็นวีดีอาร์เปลี่ยนแปลง		
		20 ก.ค. 60	21 ก.ค. 60	(พันหุ้น)	มูลค่า (ล้านบาท)	(%)
KBANK	197.00	636.74	638.56	1,824.9	360.09	0.3
KTB	18.20	1,108.69	1,121.79	13,094.3	239.10	1.2
EA	35.75	97.81	101.40	3,583.9	129.09	3.7
CPF	24.90	510.57	514.85	4,274.0	106.46	0.8
SPRC	15.70	584.40	590.95	6,543.3	101.45	1.1
BAT-3K	271.00	0.17	0.48	315.3	85.68	190.2
THCOM	16.00	76.82	79.44	2,621.7	41.94	3.4
TISCO	74.00	152.22	152.72	503.5	37.28	0.3
BCP	34.00	119.47	120.52	1,051.5	35.87	0.9
KTC	111.50	7.09	7.38	291.8	32.82	4.1
BDMS	19.10	559.74	561.18	1,445.1	27.71	0.3
BANPU	16.40	416.30	417.69	1,391.0	22.90	0.3
COL	53.50	7.34	7.77	433.6	22.82	5.9
ORI	14.40	18.77	20.06	1,288.7	18.53	6.9
CENTEL	40.00	43.76	44.21	441.7	17.95	1.0
ASAP	7.30	1.63	3.73	2,100.7	15.66	128.9
IRPC	5.20	1,437.99	1,440.91	2,921.7	15.11	0.2
JMT	29.75	6.40	6.83	427.8	12.64	6.7
GL	20.60	236.08	236.55	473.2	9.75	0.2
ERW	5.35	49.73	51.45	1,722.2	9.30	3.5

ที่มา: ตลาดหลักทรัพย์ฯ และ เคจีไอ (ประเทศไทย)

หมายเหตุ: ข้อมูลผลการสะสมอาจมีการเปลี่ยนแปลงได้ภายหลังการปรับปรุงโดยตลาดหลักทรัพย์ฯ

**จำนวนหุ้นลดลงสูงสุด 20 อันดับ**

ชื่อหุ้น	ราคา (บาท)	จำนวนหุ้นที่ถือ (ล้านหุ้น)		เอ็นวีดีอาร์เปลี่ยนแปลง		
		20 ก.ค. 60	21 ก.ค. 60	(พันหุ้น)	มูลค่า (ล้านบาท)	(%)
SPALI	23.80	137.11	132.38	(4,731.1)	(112.54)	(3.5)
MAX	0.04	1,183.47	1,179.63	(3,839.1)	(0.16)	(0.3)
QH	2.44	534.76	531.14	(3,619.4)	(8.84)	(0.7)
AEC-W4	0.17	8.74	5.28	(3,452.2)	(0.72)	(39.5)
KKP	70.25	131.36	129.20	(2,156.8)	(151.35)	(1.6)
SIRI	2.16	2,078.47	2,076.32	(2,148.6)	(4.59)	(0.1)
BEM	7.40	788.92	786.90	(2,023.6)	(15.07)	(0.3)
BBL	180.50	653.96	652.25	(1,704.6)	(308.80)	(0.3)
ECL	3.70	10.59	8.93	(1,668.1)	(6.09)	(15.7)
KGI	3.98	159.86	158.21	(1,650.4)	(6.58)	(1.0)
ESSO	10.10	188.07	186.57	(1,502.1)	(14.91)	(0.8)
JAS	7.60	194.19	192.85	(1,341.5)	(10.19)	(0.7)
AOT	51.25	612.14	610.80	(1,338.2)	(67.27)	(0.2)
BCH	14.10	111.44	110.24	(1,198.6)	(17.06)	(1.1)
TH-W1	0.11	2.11	0.92	(1,196.6)	(0.14)	(56.6)
HMPRO	9.50	568.66	567.48	(1,175.1)	(11.14)	(0.2)
MGT	3.46	1.46	0.45	(1,009.6)	(3.60)	(69.1)
ML-W2	0.26	5.53	4.53	(1,000.0)	(0.34)	(18.1)
LHBANK	1.79	168.93	167.99	(943.6)	(1.69)	(0.6)
CPN	69.25	253.68	252.76	(919.1)	(63.47)	(0.4)

**มูลค่าลดลงสูงสุด 20 อันดับ**

ชื่อหุ้น	ราคา (บาท)	จำนวนหุ้นที่ถือ (ล้านหุ้น)		เอ็นวีดีอาร์เปลี่ยนแปลง		
		20 ก.ค. 60	21 ก.ค. 60	(พันหุ้น)	มูลค่า (ล้านบาท)	(%)
SCC	500.00	109.31	108.79	(516.9)	(258.75)	(0.5)
KKP	70.25	131.36	129.20	(2,156.8)	(151.35)	(1.6)
SPALI	23.80	137.11	132.38	(4,731.1)	(112.54)	(3.5)
PTT	378.00	210.52	210.25	(277.1)	(104.74)	(0.1)
AOT	51.25	612.14	610.80	(1,338.2)	(67.27)	(0.2)
CPN	69.25	253.68	252.76	(919.1)	(63.47)	(0.4)
SCB	151.00	235.84	235.46	(382.3)	(57.70)	(0.2)
PTTGC	70.00	549.18	548.36	(818.6)	(56.84)	(0.1)
CPALL	60.75	633.87	632.99	(877.3)	(53.41)	(0.1)
INTUCH	59.25	447.25	446.59	(656.6)	(38.91)	(0.1)
PTTEP	84.50	260.26	259.89	(366.6)	(30.93)	(0.1)
MINT	41.00	319.72	319.00	(724.7)	(29.67)	(0.2)
ADVANC	185.00	147.35	147.21	(142.4)	(26.37)	(0.1)
GPSC	39.75	13.97	13.41	(561.8)	(21.92)	(4.0)
EGCO	214.00	81.70	81.62	(88.1)	(18.83)	(0.1)
BCH	14.10	111.44	110.24	(1,198.6)	(17.06)	(1.1)
BEM	7.40	788.92	786.90	(2,023.6)	(15.07)	(0.3)
ESSO	10.10	188.07	186.57	(1,502.1)	(14.91)	(0.8)
ROBINS	56.50	49.56	49.31	(245.8)	(13.88)	(0.5)
HMPRO	9.50	568.66	567.48	(1,175.1)	(11.14)	(0.2)

**Disclaimer**

บริษัทหลักทรัพย์ เคจีไอ (ประเทศไทย) จำกัด (มหาชน) (“บริษัท”) มิได้ให้การรับรองใดๆ ถึงความถูกต้องและแท้จริงของข้อมูลในเอกสารนี้ (“ข้อมูล”) ดังนั้นไม่ว่าจะด้วยเหตุใดก็ตาม บริษัทฯไม่ขอรับผิดชอบต่อความเสียหายในรายได้ หรือผลประโยชน์ใดๆ ทั้งทางตรงและทางอ้อมที่เกิดขึ้นจากการใช้ข้อมูล และข้อมูลนี้มิได้จัดทำขึ้นเพื่อเป็นการชักชวนหรือชี้แนะให้ซื้อขายหลักทรัพย์ใดๆ ทั้งนี้ข้อมูลถูกจัดทำขึ้นจากแหล่งข้อมูลที่เป็นปัจจุบันและ บริษัทฯสงวนสิทธิในการแก้ไขข้อความใดๆ ในเอกสารนี้โดยมิต้องออกคำกล่าวล่วงหน้า

**รายงานหุ้นที่ถูกสั่งห้ามจำหน่าย (Silent Period) (เรียงตามวันที่สิ้นสุด)**

ชื่อหุ้น	ระยะเวลาห้ามจำหน่าย		จำนวนหุ้น (ล้านหุ้น)	ร้อยละของหุ้นชำระแล้ว	ทุนชำระแล้ว (ล้านบาท)	จำนวนหุ้นห้ามจำหน่ายคงเหลือ (ล้านหุ้น)				วันแรกในแต่ละช่วงที่สามารถจำหน่ายหุ้นได้				จำนวนหุ้นที่พ้นการห้ามจำหน่ายแต่ละช่วง (ล้านหุ้น)			
	วันเริ่มต้น	วันสิ้นสุด				6M	12M	18M	24M	6M	12M	18M	24M	6M	12M	18M	24M
NETBAY	16 มิ.ย. 59	15 มิ.ย. 60	110.00	55.00	200.00	110.00	82.50	Free	Free	15 ธ.ค. 59	15 มิ.ย. 60	15 ธ.ค. 60	15 มิ.ย. 61	27.50	82.50	-	-
ALT	4 ก.ค. 59	3 ก.ค. 60	550.00	55.00	1,000.00	550.00	412.50	Free	Free	3 ม.ค. 60	3 ก.ค. 60	3 ม.ค. 61	3 ก.ค. 61	137.50	412.50	-	-
BTW	11 ก.ค. 59	10 ก.ค. 60	415.80	55.00	756.00	415.80	311.85	Free	Free	10 ม.ค. 60	10 ก.ค. 60	10 ม.ค. 61	10 ก.ค. 61	103.95	311.85	-	-
EKH	27 ก.ค. 59	26 ก.ค. 60	330.00	55.00	600.00	330.00	247.50	Free	Free	26 ม.ค. 60	26 ก.ค. 60	26 ม.ค. 61	26 ก.ค. 61	82.50	247.50	-	-
BIZ	28 ก.ค. 59	27 ก.ค. 60	220.00	55.00	400.00	220.00	165.00	Free	Free	27 ม.ค. 60	27 ก.ค. 60	27 ม.ค. 61	27 ก.ค. 61	55.00	165.00	-	-
TM	31 ส.ค. 59	30 ส.ค. 60	154.00	50.00	308.00	154.00	115.50	Free	Free	28 ก.พ. 60	30 ส.ค. 60	28 ก.พ. 61	30 ส.ค. 61	38.50	115.50	-	-
RJH	1 ก.ย. 59	31 ส.ค. 60	165.00	55.00	300.00	165.00	123.75	Free	Free	28 ก.พ. 60	31 ส.ค. 60	28 ก.พ. 61	31 ส.ค. 61	41.25	123.75	-	-
ITEL	14 ก.ย. 59	13 ก.ย. 60	275.00	27.50	1,000.00	275.00	206.25	Free	Free	13 มี.ค. 60	13 ก.ย. 60	13 มี.ค. 61	13 ก.ย. 61	68.75	206.25	-	-
BCPG	28 ก.ย. 59	27 ก.ย. 60	1,094.50	55.00	1,990.00	1,094.50	820.88	Free	Free	27 มี.ค. 60	27 ก.ย. 60	27 มี.ค. 61	27 ก.ย. 61	273.63	820.88	-	-
SELIC	18 ต.ค. 59	17 ต.ค. 60	154.00	55.00	280.00	154.00	115.50	Free	Free	17 เม.ย. 60	17 ต.ค. 60	17 เม.ย. 61	17 ต.ค. 61	38.50	115.50	-	-
SQ	26 ต.ค. 59	25 ต.ค. 60	621.50	55.00	1,130.00	621.50	466.13	Free	Free	25 เม.ย. 60	25 ต.ค. 60	25 เม.ย. 61	25 ต.ค. 61	155.38	466.13	-	-
BPP	28 ต.ค. 59	27 ต.ค. 60	1,675.13	55.00	3,045.69	1,675.13	1,256.35	Free	Free	27 เม.ย. 60	27 ต.ค. 60	27 เม.ย. 61	27 ต.ค. 61	418.78	1,256.35	-	-
ALLA	8 พ.ย. 59	7 พ.ย. 60	330.00	55.00	600.00	330.00	247.50	Free	Free	7 พ.ค. 60	7 พ.ย. 60	7 พ.ค. 61	7 พ.ย. 61	82.50	247.50	-	-
COMAN	11 พ.ย. 59	10 พ.ย. 60	73.70	55.00	134.00	73.70	55.28	Free	Free	10 พ.ค. 60	10 พ.ย. 60	10 พ.ค. 61	10 พ.ย. 61	18.43	55.28	-	-
FN	14 พ.ย. 59	13 พ.ย. 60	550.00	55.00	1,000.00	550.00	412.50	Free	Free	13 พ.ค. 60	13 พ.ย. 60	13 พ.ค. 61	13 พ.ย. 61	137.50	412.50	-	-
TNR	29 พ.ย. 59	28 พ.ย. 60	165.00	55.00	300.00	165.00	123.75	Free	Free	28 พ.ค. 60	28 พ.ย. 60	28 พ.ค. 61	28 พ.ย. 61	41.25	123.75	-	-
AMA	22 ธ.ค. 59	21 ธ.ค. 60	237.38	55.00	431.60	237.38	178.04	Free	Free	21 มี.ย. 60	21 ธ.ค. 60	21 มี.ย. 61	21 ธ.ค. 61	59.35	178.04	-	-
AU	23 ธ.ค. 59	22 ธ.ค. 60	398.75	48.89	815.62	398.75	299.06	Free	Free	22 มี.ย. 60	22 ธ.ค. 60	22 มี.ย. 61	22 ธ.ค. 61	99.69	299.06	-	-
SE	14 ก.พ. 60	13 ก.พ. 61	132.00	55.00	240.00	132.00	99.00	Free	Free	13 ส.ค. 60	13 ก.พ. 61	13 ส.ค. 61	13 ก.พ. 62	33.00	99.00	-	-
ETE	15 ก.พ. 60	14 ก.พ. 61	308.00	55.00	560.00	308.00	231.00	Free	Free	14 ส.ค. 60	14 ก.พ. 61	14 ส.ค. 61	14 ก.พ. 62	77.00	231.00	-	-
MGT	23 ก.พ. 60	22 ก.พ. 61	220.00	55.00	400.00	220.00	165.00	Free	Free	22 ส.ค. 60	22 ก.พ. 61	22 ส.ค. 61	22 ก.พ. 62	55.00	165.00	-	-
RPH	27 ก.พ. 60	26 ก.พ. 61	300.30	55.00	546.00	300.30	225.23	Free	Free	26 ส.ค. 60	26 ก.พ. 61	26 ส.ค. 61	26 ก.พ. 62	75.08	225.23	-	-
ASAP	30 มี.ค. 60	29 มี.ค. 61	363.00	55.00	660.00	363.00	272.25	Free	Free	29 ก.ย. 60	29 มี.ค. 61	29 ก.ย. 61	29 มี.ค. 62	90.75	272.25	-	-
D	3 เม.ย. 60	2 เม.ย. 61	110.00	55.00	200.00	110.00	82.50	Free	Free	2 ต.ค. 60	2 เม.ย. 61	2 ต.ค. 61	2 เม.ย. 62	27.50	82.50	-	-
TIPIP	5 เม.ย. 60	4 เม.ย. 61	4,620.00	55.00	8,400.00	4,620.00	3,465.00	Free	Free	4 ต.ค. 60	4 เม.ย. 61	4 ต.ค. 61	4 เม.ย. 62	1,155.00	3,465.00	-	-
WHAUP	10 เม.ย. 60	9 เม.ย. 61	420.75	55.00	765.00	420.75	315.56	Free	Free	9 ต.ค. 60	9 เม.ย. 61	9 ต.ค. 61	9 เม.ย. 62	105.19	315.56	-	-
MM	11 เม.ย. 60	10 เม.ย. 61	580.20	55.00	1,054.90	580.20	435.15	Free	Free	10 ต.ค. 60	10 เม.ย. 61	10 ต.ค. 61	10 เม.ย. 62	145.05	435.15	-	-
GGC	2 พ.ค. 60	1 พ.ค. 61	542.67	55.00	986.67	542.67	407.00	Free	Free	1 พ.ย. 60	1 พ.ค. 61	1 พ.ย. 61	1 พ.ค. 62	135.67	407.00	-	-

ที่มา: ตลาดหลักทรัพย์ฯ และ เคจีไอ (ประเทศไทย)

**รายงานการเปลี่ยนแปลงการถือครองหลักทรัพย์ของผู้บริหาร (Change of Management Holdings)**

ชื่อบริษัท	ชื่อผู้บริหาร	ความสัมพันธ์*	ประเภท	จำนวน (หุ้น)				ราคา (บาท)
				ซื้อ	ขาย	รับโอน	โอนออก	
EPCO	ยุทธ ชินสุภักกุล	ผู้จัดทำ	หุ้นสามัญ	100,000				7.15
GLOBAL	อนวัช สุริยวนากุล	ผู้จัดทำ	หุ้นสามัญ	100,000				13.80
TTI	กำจร ชื่นชูจิตต์	ผู้จัดทำ	หุ้นสามัญ	2,500				31.00
UTP	บุญนำ บุญนำทรัพย์	ผู้จัดทำ	หุ้นสามัญ	160,000				6.85
	กำจร ชื่นชูจิตต์	ผู้จัดทำ	หุ้นสามัญ	100,000				6.70
	กำจร ชื่นชูจิตต์	ผู้จัดทำ	หุ้นสามัญ	100,000				6.75
	มงคล มังกรกนก	ผู้จัดทำ	หุ้นสามัญ	4,300				7.25

ที่มา: เบบีซีดี ก.ล.ด.

หมายเหตุ: \* กรณีที่บริษัทมีผู้บริหารเป็นคู่สมรสกัน ถ้ามีการซื้อขายหลักทรัพย์ คู่สมรสทั้ง 2 คน จะมีหน้าที่ต้องรายงาน ซึ่งจะทำให้เกิดการแถลงรายการซ้ำซ้อนกัน เช่น นาย A และนาง B เป็นคู่สมรสกันและเป็นผู้บริหารของ บมจ. AB ทั้งคู่

ถ้านาย A ซื้อหุ้น AB 1 รายการ การแสดงข้อมูลจะเป็น 2 รายการดังนี้ รายการที่ 1 นาย A ผู้จัดทำ ซื้อหุ้น รายการที่ 2 นาง B คู่สมรส ซื้อหุ้น จึงขอให้ใช้ข้อมูลด้วยความระมัดระวัง

**Disclaimer**

บริษัทหลักทรัพย์ เคจีไอ (ประเทศไทย) จำกัด (มหาชน) ("บริษัท") มิได้ให้การรับรองใดๆ ถึงความถูกต้องและแท้จริงของข้อมูลในเอกสารนี้ ("ข้อมูล") ดังนั้นไม่ว่าจะด้วยเหตุใดก็ตาม บริษัทไม่ขอรับผิดชอบต่อความเสียหายในรายได้ หรือผลประโยชน์ใดๆ ทั้งทางตรงและทางอ้อมที่เกิดขึ้นจากการใช้ ข้อมูล และข้อมูลนี้มิได้จัดทำขึ้นเพื่อเป็นการชักชวนหรือชี้แนะให้ซื้อขายหลักทรัพย์ใดๆ ทั้งนี้ข้อมูลถูกจัดทำขึ้นจากแหล่งข้อมูลที่เป็นปัจจุบันและ บริษัทสงวนสิทธิในการแก้ไขข้อความใดๆ ในเอกสารนี้โดยมิต้องออกคำกล่าวล่วงหน้า

**ปฏิทินหุ้น**

จันทร์	อังคาร	พุธ	พฤหัสบดี	ศุกร์
24 ก.ค. 60	25 ก.ค. 60	26 ก.ค. 60	27 ก.ค. 60	28 ก.ค. 60
LHBANK XD @ 0.028 บาท จ่าย 10 ส.ค. 60 SPORT XW 5.5:1 @ ฟรี MBAX-W1 ขึ้น SP เพื่อใช้สิทธิครั้งสุดท้าย ตั้งแต่ 24 ก.ค. - 17 ส.ค. 60 เข้าเทรด SET วันแรก AP24C1805A BDMS24C1805A BEM24C1804A BLA24C1804A CKP24C1804A EGCO24C1808A KKP24C1801A PTT24C1804A SIRI24C1801A SPRC24C1803A STPI24C1802A เพิ่มทุน SAPPE เข้าเทรด 733.029 หุ้น ส่วนเพิ่ม MTL513C1801A เข้าเทรด 50 ล้านหน่วย	TLGF XD @ 0.2129 บาท จ่าย 16 ส.ค. 60 ขึ้น SP เพื่อใช้สิทธิครั้งสุดท้าย BA27C1707A BBL27C1707A BCH27C1707A KBAN27C1707A KBAN27P1707A PTTE27P1707A SCB27C1707A THAI27C1707A ตั้งแต่ 25 - 31 ก.ค. 60 CCN เปลี่ยนชื่อย่อเป็น SKY	TMW XD @ 1.31 บาท จ่าย 11 ส.ค. 60 ขึ้น SP เพื่อใช้สิทธิครั้งสุดท้าย M42C1707A PTTG42C1707A, PTTG42P1707A ROBI42C1707A, ROBI42P1707A SAMA42C1707A SAWA42C1707A, SAWA42P1707A SCB42C1707A, SCB42P1707A SOCC42C1707A SPAL42C1707A, SPAL42P1707A STPI42C1707A TASC42C1707A THAI42C1707A THCO42C1707A, THCO42P1707A TICO42C1707A TPIP42C1707A, TPIP42P1707A TRUE42C1707A, TRUE42P1707A TTW42C1707A TU42C1707A, TU42P1707A UV42C1707A VNG42C1707A ตั้งแต่ 26 ก.ค. - 1 ส.ค. 60	TWZ XR 7:2 @ 0.25 บาท	วันเฉลิมพระชนมพรรษา สมเด็จพระเจ้าอยู่หัว มหาราชาลงกรณ์ บดินทรเทพยวรางกูร

**Disclaimer**

บริษัทหลักทรัพย์ เคจีไอ (ประเทศไทย) จำกัด (มหาชน) (“บริษัท”) มิได้ให้การรับรองใดๆ ถึงความถูกต้องและแท้จริงของข้อมูลในเอกสารนี้ (“ข้อมูล”) ดังนั้นไม่ว่าจะด้วยเหตุใดก็ตาม บริษัทฯไม่ขอรับผิดชอบต่อความเสียหายในรายได้ หรือผลประโยชน์ใดๆ ทั้งทางตรงและทางอ้อมที่เกิดขึ้นจากการใช้ ข้อมูล และข้อมูลนี้มีไว้จัดทำขึ้นเพื่อการชักชวนหรือชี้แนะให้ซื้อขายหลักทรัพย์ใดๆ ทั้งนี้ข้อมูลถูกจัดทำขึ้นจากแหล่งข้อมูลที่เป็นปัจจุบันและ บริษัทฯสงวนสิทธิในการแก้ไขข้อความใดๆในเอกสารนี้โดยมิต้องบอกกล่าวล่วงหน้า



ปฏิทินหุ้น (ต่อ)

จันทร์	อังคาร	พุธ	พฤหัสบดี	ศุกร์
31 ก.ค. 60	1 ส.ค. 60	2 ส.ค. 60	3 ส.ค. 60	4 ส.ค. 60
ขึ้น SP เพื่อใช้สิทธิครั้งสุดท้าย CHG08C1707A LPN08C1707A PLAN08C1707A SPRC08C1707A STPI08C1707A SUPE08C1707A TISC08C1707A TKN08C1707A VIBH08C1707A S5028C1707A, S5028P1707A ตั้งแต่วันที่ 31 ก.ค. - 3 ส.ค. 60 IVL-W1 ตั้งแต่วันที่ 31 ก.ค. - 24 ส.ค. 60	BTS XD @ 0.175 บาท จ่าย 18 ส.ค. 60 ขึ้น SP เพื่อใช้สิทธิครั้งสุดท้าย AOT06C1707A, AOT06P1707A SPRC06C1707A TRUE06C1707A BA11C1707A BDMS11C1707A BEAU11C1707A BH11C1707A BLAN11C1707A CBG11C1707A DELT11C1707A IRPC11C1707A KTC11C1707A MAJO11C1707A MINT11C1707A, MINT11P1707A PTTG11C1707A QH11C1707A SIRI11C1707A SPRC11C1707A STPI11C1707A THCO11C1707A TKN11C1707A TU11C1707A WORK11C1707A AOT24C1707A BBL24C1707A CBG24C1707A GLOB24C1707A GUNK24C1707A ITD24C1707A MINT24C1707A PTTG24C1707A AAV23C1707A AOT23C1707A, AOT23P1707A BANP23C1707A BBL23P1707A BEM23C1707A BJCH23C1707A BLA23C1707A BTS23C1707A CBG23C1707A CENT23C1707A INTU23P1707A KBAN23P1707A KTC23C1707A LH23C1707A PTT23P1707A PTTE23P1707A SAWA23C1707A STPI23C1707A TCAP23C1707A TRUE23P1707A UNIQ23C1707A ADVA01C1707A, ADVA01P1707A AOT01C1707A, AOT01P1707A BA01C1707A, BA01P1707A BCP01C1707A, BCP01P1707A CENT01C1707A, CENT01P1707A CPF01C1707A, CPF01P1707A CPN01C1707A, CPN01P1707A DELT01C1707A DTAC01C1707A, DTAC01P1707A GPSC01C1707A, GPSC01P1707A INTU01C1707A, INTU01P1707A MINT01C1707A, MINT01P1707A PSH01C1707A, PSH01P1707A PTTE01C1707A, PTTE01P1707A S5001C1707A, S5001P1707A S5001C1707B, S5001P1707B SPAL01C1707A, SPAL01P1707A SPRC01C1707A, SPRC01P1707A TKN01C1707A TPIP01C1707A, TPIP01P1707A TRUE01C1707A, TRUE01P1707A ตั้งแต่วันที่ 1 - 4 ส.ค. 60		PTL XD @ 0.36 บาท จ่าย 24 ส.ค. 60 EPG XD @ 0.15 บาท จ่าย 25 ส.ค. 60 SUPER XW 5:1 @ ฟรี	KYE XD @ 30.36 บาท จ่าย 24 ส.ค. 60 TIW XD @ 1 บาท จ่าย 25 ส.ค. 60

**Disclaimer**

บริษัทหลักทรัพย์ เคจีโอ (ประเทศไทย) จำกัด (มหาชน) (“บริษัท”) มิได้ให้การรับรองใดๆ ถึงความถูกต้องและแท้จริงของข้อมูลในเอกสารนี้ (“ข้อมูล”) ดังนั้นไม่ว่าจะด้วยเหตุใดก็ตาม บริษัทไม่ขอรับผิดชอบต่อความเสียหายในรายได้ หรือผลประโยชน์ใดๆ ทั้งทางตรงและทางอ้อมที่เกิดขึ้นจากการใช้ ข้อมูล และข้อมูลนี้มิได้จัดทำขึ้นเพื่อการชักชวนหรือชี้แนะให้ซื้อขายหลักทรัพย์ใดๆ ทั้งนี้ข้อมูลถูกจัดทำขึ้นจากแหล่งข้อมูลที่เป็นปัจจุบันและ บริษัทสงวนสิทธิในการแก้ไขข้อความใดๆ ในเอกสารนี้โดยมิต้องบอกกล่าวล่วงหน้า

**ปฏิทินฐัฒน (ต่อ)**

จันทร	อังการ	พุธ	พฤหัสบดี	ศุกร
7 ส.ค. 60	8 ส.ค. 60	9 ส.ค. 60	10 ส.ค. 60	11 ส.ค. 60
ฐัฒน SP เพื่อใช้สิทธิครั้งสุดท้าย ADVA28C1708A BA28C1708A BBL28C1708A BCH28C1708A CBG28C1708A CPN28C1708A GUNK28C1708A HMPR28C1708A INTU28C1708A IRPC28C1708A KCE28C1708A KTC28C1708A PTT28C1708A SCC28C1708A TASC28C1708A TISC28C1708A TPIP28C1708A TRUE28C1708A TRUE28C1708B TTA28C1708A VIBH28C1708A ตั้งแต่วันที่ 7 - 10 ส.ค. 60				
14 ส.ค. 60	15 ส.ค. 60	16 ส.ค. 60	17 ส.ค. 60	18 ส.ค. 60
ชดเชยวันเฉลิมพระชนมพรรษาสมเด็จพระนางเจ้าฯ พระบรมราชินีนาถ (วันเสาร์ที่ 12 สิงหาคม 2560)	TH-W1 ฐัฒน SP เพื่อใช้สิทธิครั้งสุดท้าย ตั้งแต่วันที่ 15 ส.ค. 8 ก.ย. 60	AMARIN XR 1:2 @ 4.25 บาท		
21 ส.ค. 60	22 ส.ค. 60	23 ส.ค. 60	24 ส.ค. 60	25 ส.ค. 60
28 ส.ค. 60	29 ส.ค. 60	30 ส.ค. 60	31 ส.ค. 60	1 ก.ย. 60
4 ก.ย. 60	5 ก.ย. 60	6 ก.ย. 60	7 ก.ย. 60	8 ก.ย. 60
	GSTEL XR 2:1 @ 0.1961 บาท	STA XR 5:1 @ 10 บาท		
11 ก.ย. 60	12 ก.ย. 60	13 ก.ย. 60	14 ก.ย. 60	15 ก.ย. 60
			HOTPOT XR 5:1 @ 2 บาท	
18 ก.ย. 60	19 ก.ย. 60	20 ก.ย. 60	21 ก.ย. 60	22 ก.ย. 60
SPALI XW 4:1 @ ทีวี				

ที่มา : ตลาดหลักทรัพย์ฯ

ประจำวันที่ 24 ก.ค. 60

หมายเหตุ :

IPO : ฐัฒนเข้าใหม่

XD : ผู้ถือหุ้นหลักทรัพย์ไม่ได้สิทธิรับเงินปันผล

XE : วันปิดสมุดทะเบียนผู้ถือใบสำคัญแสดงสิทธิ เพื่อการใช้สิทธิแปลงสภาพก่อนกำหนด

XR : ผู้ถือหุ้นหลักทรัพย์ไม่ได้สิทธิจองซื้อหุ้นออกใหม่

XT : ผู้ถือหุ้นหลักทรัพย์ไม่ได้สิทธิรับใบสำคัญแสดงสิทธิในการซื้อหุ้นเพิ่มทุนที่โอนสิทธิได้

XW : ผู้ถือหุ้นหลักทรัพย์ไม่ได้สิทธิรับใบสำคัญแสดงสิทธิที่จะซื้อหลักทรัพย์

XN : ผู้ถือหุ้นหลักทรัพย์ไม่มีสิทธิในการรับเงินคืนจากการลดทุน

XB : ผู้ถือหุ้นหลักทรัพย์ไม่ได้สิทธิจองซื้อหุ้นออกใหม่ ในกรณีต่อไปนี้

- สิทธิจองซื้อหุ้นบริษัทร่วมที่จัดสรรให้แก่ผู้ถือหุ้นสามัญ
- สิทธิจองซื้อหุ้นสามัญ ที่จัดสรรให้แก่ผู้ถือหุ้นบริษัทร่วม
- สิทธิในการจองซื้อหลักทรัพย์ที่เสนอขายให้แก่ประชาชนทั่วไป (Public Offering) โดยจัดสรรให้แก่ผู้ถือหุ้นเดิมของบริษัท
- สิทธิในการจองซื้อหลักทรัพย์ของบริษัทในเครือ

**Disclaimer**

บริษัทหลักทรัพย์ เคจีโอ (ประเทศไทย) จำกัด (มหาชน) (“บริษัท”) มิได้ให้การรับรองใดๆ ถึงความถูกต้องและแท้จริงของข้อมูลในเอกสารนี้ (“ข้อมูล”) ดังนั้นไม่ว่าจะด้วยเหตุใดก็ตาม บริษัทไม่ขอรับผิดชอบต่อความเสียหายในรายได้ หรือผลประโยชน์ใดๆ ทั้งทางตรงและทางอ้อมที่เกิดขึ้นจากการใช้ ข้อมูล และข้อมูลนี้มิได้จัดทำขึ้นเพื่อเป็นการชักชวนหรือชี้แนะให้ซื้อขายหลักทรัพย์ใดๆ ทั้งนี้ข้อมูลถูกจัดทำขึ้นจากแหล่งข้อมูลที่เป็นปัจจุบันและ บริษัทสงวนสิทธิในการแก้ไขข้อความใดๆ ในเอกสารนี้โดยมิต้องบอกกล่าวล่วงหน้า

## รายชื่อหลักทรัพย์ที่สมาชิกต้องดำเนินการให้ลูกค้าวางเงินสดไว้ล่วงหน้ากับสมาชิกเต็มจำนวนที่จะซื้อ (Cash Balance)

รายชื่อหุ้น	วันที่เริ่มต้น	วันที่สิ้นสุด
FVC	04/07/2017	24/07/2017
FVC-W1	04/07/2017	24/07/2017
FVC-W2	17/07/2017	24/07/2017
IT	05/07/2017	25/07/2017
DTC	06/07/2017	26/07/2017
ASAP	19/06/2017	27/07/2017
CCN	11/07/2017	27/07/2017
CCN-W1	11/07/2017	27/07/2017
RS-W3	19/06/2017	27/07/2017
DCORP	13/07/2017	02/08/2017
KWG	26/06/2017	04/08/2017
ETE	26/06/2017	04/08/2017
2S-W1	26/06/2017	04/08/2017
<b>CI-W1</b>	<b>24/07/2017</b>	<b>01/09/2017</b>
<b>CRANE-W1</b>	<b>24/07/2017</b>	<b>01/09/2017</b>
<b>JMART-W2</b>	<b>24/07/2017</b>	<b>01/09/2017</b>
<b>MGT</b>	<b>24/07/2017</b>	<b>01/09/2017</b>
<b>NVD</b>	<b>24/07/2017</b>	<b>01/09/2017</b>

ที่มา: ตลาดหลักทรัพย์ฯ และ เคจี ไอ (ประเทศไทย)

**Disclaimer**

บริษัทหลักทรัพย์ เคจีไอ (ประเทศไทย) จำกัด (มหาชน) (“บริษัท”) มิได้ให้การรับรองใดๆ ถึงความถูกต้องและแท้จริงของข้อมูลในเอกสารนี้ (“ข้อมูล”) ดังนั้นไม่ว่าจะด้วยเหตุใดก็ตาม บริษัทไม่ขอรับผิดชอบต่อความเสียหายในรายได้ หรือผลประโยชน์ใดๆ ทั้งทางตรงและทางอ้อมที่เกิดขึ้นจากการใช้ ข้อมูล และข้อมูลนี้มีได้จัดทำขึ้นเพื่อเป็นการชักชวนหรือชี้แนะให้ซื้อขายหลักทรัพย์ใดๆ ทั้งนี้ข้อมูลถูกจัดทำขึ้นจากแหล่งข้อมูลที่เป็นปัจจุบันและ บริษัทสงวนสิทธิในการแก้ไขข้อความใดๆ ในเอกสารนี้โดยมิต้องบอกกล่าวล่วงหน้า

**รายงานผลสำรวจการกำกับดูแลกิจการบริษัทจดทะเบียน (CG Report)**

**บริษัทที่ได้คะแนนอยู่ในระดับ "ดีเลิศ ( Excellent )"** 

ชื่อย่อ	ชื่อบริษัท	ชื่อย่อ	ชื่อบริษัท	ชื่อย่อ	ชื่อบริษัท
AOT	บริษัท ท่าอากาศยานไทย	GPSC	บริษัท โกลบอล เพาเวอร์ ซินเนอร์ยี จำกัด	PTTGC	บริษัท พีทีที โกลบอล เคมิคอล
BCP	บริษัท บางจากปิโตรเลียม	HMPRO	บริษัท โฮม โปรดักส์ เซ็นเตอร์	QH	บริษัท ควอลิตี้เฮาส์
BIGC	บริษัท บีซี ซูเปอร์เซ็นเตอร์	IRPC	บริษัท ไออาร์พีซี	RATCH	บริษัท ผลิตไฟฟ้าราชบุรีโฮลดิ้ง
BTS	บริษัท บีทีเอส กรุ๊ป โฮลดิ้งส์	KBANK	ธนาคารกรุงไทย	SCB	ธนาคารไทยพาณิชย์
CK	บริษัท ข.การช่าง	KCE	บริษัท เคซีอี ซีเล็คโทรนิคส์	SCC	บริษัท ปูนซิเมนต์ไทย จำกัด
CPF	บริษัท เจริญโภคภัณฑ์อาหาร	KKP	ธนาคารเกียรตินาคิน	SPALI	บริษัท สุภาลัย
CPN	บริษัท เซ็นทรัลพัฒนา	KTB	ธนาคารกรุงไทย	STEC	บริษัท ซี.ไอ.ไทย เอ็นจิเนียริ่งแอนด์คอนสตรัคชั่น จำกัด
DELTA	บริษัท เดลต้า อีเลคโทรนิคส์ (ประเทศไทย)	KTC	บริษัท บัตรกรุงไทย	SVI	บริษัท เอสวีไอ
DRT	บริษัท กระเบื้องหลังคาตราเพชร	LPN	บริษัท แอล.พี.เอ็น.ดีเวลลอปเม้นท์	TCAP	บริษัท ทูนอนซาด
DTAC	บริษัท โทรทัศน์ แคสเซียส คอมมูนิเคชั่น	MINT	บริษัท ไมเนอร์ อินเตอร์เนชั่นแนล	TISCO	บริษัท ทีเอสไอไฟแนนเชียลกรุ๊ป
EGCO	บริษัท ผลิตไฟฟ้า	PTT	บริษัท ปตท.	TMB	ธนาคารทหารไทย
GFPT	บริษัท จีเอฟพีที	PTTEP	บริษัท ปตท.สำรวจและผลิตปิโตรเลียม	TOP	บริษัท ไทยออยล์


**บริษัทที่ได้คะแนนอยู่ในระดับ "ดีมาก ( Very Good )"** 

ชื่อย่อ	ชื่อบริษัท	ชื่อย่อ	ชื่อบริษัท	ชื่อย่อ	ชื่อบริษัท
AAV	บริษัท เอเชีย เออีเอ็น	CKP	บริษัท ซีเค พาวเวอร์ จำกัด	PYLON	บริษัท ไพลอน
ADVANC	บริษัท แอดวานซ์ อินโฟร์ เซอร์วิส	DCC	บริษัท ไดนาสตีเซรามิค	ROBINS	บริษัท ห้างสรรพสินค้าโรบินสัน
ANAN	บริษัท อนันดา ดีเวลลอปเม้นท์ จำกัด	ERW	บริษัท ดี เยาวรัตน์ กรุ๊ป	SEAFCO	บริษัท ซีพีเอฟ
AP	บริษัท เอเชียเซ็นทรัลเทรดดิ้ง ดีเวลลอปเม้นท์	GLOBAL	บริษัท สยามโกลบอลเฮาส์	SPRC	บริษัท สรรพโภคภัณฑ์ จำกัด
BANPU	บริษัท บานปู	GLOW	บริษัท โกลด์ พลัสงาน	TASCO	บริษัท ทีบีทีเอสเฟอิลท์
BBL	ธนาคารกรุงเทพ	GUNKUL	บริษัท กังกุลเซ็นเนียร์	TMT	บริษัท ค้าปลีกไทย
BDMS	บริษัท กรุงเทพดุสิตเวชการ จำกัด	LH	บริษัท แลนด์แอนด์เฮาส์	TRUE	บริษัท ทรู คอร์ปอเรชั่น
BEM	บริษัท ทางด่วนและรถไฟฟ้ากรุงเทพ จำกัด	MALEE	บริษัท มาลีสามพราน	TVO	บริษัท นวัตกรรมไทย
CENDEL	บริษัท โรงแรมเซ็นทรัลพลาซ่า	MTLS	บริษัท เมืองไทย ลิสซิ่ง จำกัด		
CHG	บริษัท โรงพยาบาลจุฬาลงกรณ์ จำกัด	PACE	บริษัท เพช ดีเวลลอปเม้นท์ คอร์ปอเรชั่น		


**บริษัทที่ได้คะแนนอยู่ในระดับ "ดี ( Good )"** 

ชื่อย่อ	ชื่อบริษัท	ชื่อย่อ	ชื่อบริษัท	ชื่อย่อ	ชื่อบริษัท
BA	บริษัท การบินกรุงเทพ จำกัด	MAKRO	บริษัท สยามแม็คโคร	SCN	บริษัท สแกน อินเตอร์ จำกัด
BH	บริษัท โรงพยาบาลบำรุงราษฎร์	MODERN	บริษัท โมเดิร์นเทรดกรุ๊ป	SIRI	บริษัท แสนสิริ
BJCHI	บริษัท บีเจซี เฮฟวี อินดัสทรี จำกัด	NOK	บริษัท สายการบินนกแอร์ จำกัด	TKN	บริษัท แก้วแกมม่อน ฟู้ดแอนด์มาร์เก็ตติ้ง จำกัด
CBG	บริษัท คาราบาวกรุ๊ป จำกัด	SAPPE	บริษัท เซ็ปเป้ จำกัด	TPCH	บริษัท ทีพีซี เพาเวอร์โฮลดิ้ง จำกัด
ILINK	บริษัท อินเทอร์เน็ตประเทศไทย จำกัด	SAWAD	บริษัท ศรีสวัสดิ์ พาวเวอร์ 1979 จำกัด	TRT	บริษัท ทรูไทย
LPH	บริษัท โรงพยาบาลลาดพร้าว จำกัด	SCI	บริษัท เอสซีอี ซีเล็คโทรนิค จำกัด		

**บริษัทที่ไม่ปรากฏชื่อในรายงาน CGR**

ชื่อย่อ	ชื่อบริษัท	ชื่อย่อ	ชื่อบริษัท	ชื่อย่อ	ชื่อบริษัท
BCH	บริษัท บางกอก เซน ฮอสพิทอล จำกัด	BPP	บริษัท บ้านปู เพาเวอร์ จำกัด	FN	บริษัท เอฟเอ็น แฟคตอรี เซฟตี้ จำกัด
BCPG	บริษัท บีซีพีจี จำกัด	CPALL	บริษัท ซีพี ออลล์		

ที่มา: www.thai-iod.com

**Disclaimer :** การเปิดเผยผลการสำรวจของสมาคมส่งเสริมสถาบันกรรมการบริษัทไทย (IOD) ในเรื่องการกำกับดูแลกิจการ (Corporate Governance) นี้ เป็นการดำเนินการตามนโยบายของสำนักงานคณะกรรมการกำกับหลักทรัพย์และตลาดหลักทรัพย์ โดยการสำรวจของ IOD เป็นการสำรวจและประเมินจากข้อมูลของบริษัทจดทะเบียนในตลาดหลักทรัพย์แห่งประเทศไทย และตลาดหลักทรัพย์ เอ็มเอไอ (MAI) ที่มีการเปิดเผยต่อสาธารณะ และเป็นข้อมูลสำหรับผู้ลงทุนทั่วไปสามารถเข้าถึงได้ ดังนั้น ผลสำรวจดังกล่าวจึงเป็นการนำเสนอในมุมมองของบุคคลภายนอก โดยไม่ได้เป็นการประเมินการปฏิบัติ และไม่ได้มีการใช้ข้อมูลภายในเพื่อการประเมิน ผลสำรวจดังกล่าวเป็นผลการสำรวจ ณ วันที่ปรากฏในรายงานการกำกับดูแลกิจการของบริษัทจดทะเบียนไทยเท่านั้น ดังนั้น ผลการสำรวจจึงอาจเปลี่ยนแปลงได้ภายหลังวันดังกล่าว หรือเมื่อข้อมูลที่เกี่ยวข้องมีการเปลี่ยนแปลง ทั้งนี้ บริษัทหลักทรัพย์ เคจีไอ (ประเทศไทย) จำกัด (มหาชน) มิได้ยืนยัน ตรวจสอบ หรือรับรองถึงความถูกต้องครบถ้วนของผลการสำรวจดังกล่าวแต่อย่างใด

“บริษัทหลักทรัพย์ เคจีไอ ประเทศไทย (จำกัด มหาชน” เป็นผู้จัดการการจัดจำหน่ายและรับประกัน การจำหน่ายหุ้นสามัญเพิ่มทุนของ บมจ. บีเจซี เฮฟวี อินดัสทรี (BJCHI), บมจ. นามยง เทอร์มินัล (NYT), บมจ. เอไอ เอนเนอร์จี (AIE) และ บริษัท เอส ที วี ไอ (SPVI) โดยการจัดทำเอกสารฉบับนี้เพื่อวัตถุประสงค์ในการนำเสนอข้อมูลและบทวิเคราะห์เท่านั้น การตัดสินใจลงทุนขึ้นอยู่กับดุลยพินิจของนักลงทุน ผู้ลงทุนควรพิจารณาข้อมูลเกี่ยวกับผู้จัดจำหน่ายหลักทรัพย์ก่อนที่จะมีการตัดสินใจลงทุน

บริษัทฯ ของคหบดีหรืองานวิจัยที่เกี่ยวข้องกับหลักทรัพย์ของบมจ.เอไอ เอนเนอร์จี (AIE) เนื่องจากบริษัทฯ ได้เข้าร่วมเป็นผู้จัดจำหน่ายหลักทรัพย์ และหลักทรัพย์ของ บมจ. เอเชียน อินซูเลเตอร์ (AI) ซึ่งเป็นบริษัทที่มีความเกี่ยวข้องกับหลักทรัพย์ AIE ที่บริษัทฯ รับจัดจำหน่ายเป็นการชั่วคราว ตั้งแต่วันที่ 2 ธ.ค. 2556 เป็นต้น ไปจนถึงวันปิดการเสนอขายหรือวันที่จัดหาหุ้นส่วนเกินได้ครบแล้วแต่กรณี

<http://www.kgiworld.co.th>

\*บริษัทอาจเป็นผู้ออกไปสำคัญแสดงสิทธิอันชอบนบนหลักทรัพย์นี้

**Disclaimer**

บริษัทหลักทรัพย์ เคจีไอ (ประเทศไทย) จำกัด (มหาชน) (“บริษัท”) มิได้ให้การรับรองใดๆ ถึงความถูกต้องและแท้จริงของข้อมูลในเอกสารนี้ (“ข้อมูล”) ดังนั้นไม่ว่าจะด้วยเหตุใดก็ตาม บริษัทไม่ขอรับผิดชอบต่อความเสียหายในรายได้ หรือผลประโยชน์ใดๆ ทั้งทางตรงและทางอ้อมที่เกิดจากการใช้ ข้อมูล และข้อมูลนี้มิได้จัดทำขึ้นเพื่อเป็นการชักชวนหรือชี้แนะให้ซื้อขายหลักทรัพย์ใดๆ ทั้งนี้ข้อมูลถูกจัดทำขึ้นจากแหล่งข้อมูลที่เป็นปัจจุบันและ บริษัทสงวนสิทธิในการแก้ไขข้อความใดๆ ในเอกสารนี้โดยมิต้องบอกกล่าวล่วงหน้า

**รายงานผลการประเมินโครงการประเมินการพัฒนการต่อต้านการทุจริต (Anti-corruption Progress Indicator)**
**ระดับ 5: ขยายผลสู่ผู้ที่เกี่ยวข้อง (Extended)**

ชื่อย่อ	ชื่อบริษัท	ชื่อย่อ	ชื่อบริษัท	ชื่อย่อ	ชื่อบริษัท
ADVANC	บริษัท แอดวานซ์ อินโฟร์ เซอร์วิส	GLOBAL	บริษัท สยามโกลบอลเฮ้าส์	QH	บริษัท ควอลิตี้เฮ้าส์
ANAN	บริษัท อนันดา ดีเวลลอปเม้นท์ จำกัด	GPSC	บริษัท โกลบอล เพาเวอร์ ซินเนอร์ยี จำกัด	RATCH	บริษัท ผลิตไฟฟ้าราชบุรีโฮลดิ้ง
BBL	ธนาคารกรุงเทพ	HMPRO	บริษัท โฮม โปรดักส์ เซ็นเตอร์	ROBINS	บริษัท ห้างสรรพสินค้าโรบินสัน
BCH	บริษัท บางกอก เซน ฮอสปิทัล จำกัด	IRPC	บริษัท ไออาร์พีซี	SCC	บริษัท ปูนซิเมนต์ไทย จำกัด
BDMS	บริษัท กรุงเทพดุสิตเวชการ จำกัด	KBANK	ธนาคารกรุงไทย	SIRI	บริษัท สยามสิริ
BIGC	บริษัท บีซี ซูเปอร์เซ็นเตอร์	KCE	บริษัท เคซีอี อีเล็คโทรนิคส์	SPALI	บริษัท สุกัลย์
CK	บริษัท ซี.การช่าง	KKP	ธนาคารเกียรตินาคิน	STEC	บริษัท ซี.ไอ.ไทย เอ็นจิเนียริ่งแอนด์คอนสตรัคชั่น จำกัด
DCC	บริษัท ไดนาสตีเซรามิก	KTB	ธนาคารกรุงไทย	TCAP	บริษัท ทูนอนชาด
DELTA	บริษัท เดลต้า อีเล็คโทรนิคส์ (ประเทศไทย)	LPH	บริษัท โรงพยาบาล ลาดพร้าว จำกัด	TISCO	บริษัท ทีเอสไอไฟแนนเชียลกรุ๊ป
DRT	บริษัท กระเบื้องเคลือบดินเผาเพชร	PACE	บริษัท เพช ดีเวลลอปเม้นท์ คอร์ปอเรชั่น	TMT	บริษัท ต้าเน็กไทย
EGCO	บริษัท ผลิตไฟฟ้า	PTT	บริษัท ปตท.	TOP	บริษัท ไทยออยล์
GFPT	บริษัท จีเอฟพีที	PTTGC	บริษัท พีทีที โกลบอล เคมิคอล		

**ระดับ 4: ได้รับการรับรอง (Certified)**

ชื่อย่อ	ชื่อบริษัท	ชื่อย่อ	ชื่อบริษัท	ชื่อย่อ	ชื่อบริษัท
AAV	บริษัท เอเชีย เอวิเอชั่น	ERW	บริษัท ดี เยาวรัตน์ กรุ๊ป	SAPPE	บริษัท เซ็ปเป้ จำกัด
AP	บริษัท เอเชียทรีฟเวอร์พีที ดีเวลลอปเม้นท์	GLOW	บริษัท โกลว์ พลังงาน	SAWAD	บริษัท ศรีสวัสดิ์ พาวเวอร์ 1979 จำกัด
BA	บริษัท การบินกรุงเทพ จำกัด	GUNKUL	บริษัท กันกุลเอ็นจิเนียริ่ง	SCB	ธนาคารไทยพาณิชย์
BANPU	บริษัท บ้านปู	ILINK	บริษัท อินเทอร์เน็ต คอมมูนิเคชั่น	SCN	บริษัท สแกน อินเตอร์ จำกัด
BCP	บริษัท บางจากปิโตรเลียม	KTC	บริษัท บัตรกรุงไทย	SEAFSCO	บริษัท ซีพีที
BH	บริษัท โรงพยาบาลบำรุงราษฎร์	LH	บริษัท แลนด์แอนด์เฮ้าส์	SVI	บริษัท เอสวีไอ
BJCHI	บริษัท บีจีซี เอพี อินดัสทรี จำกัด	LPN	บริษัท แอล.พี.เอ็น.ดีเวลลอปเม้นท์	TASCO	บริษัท ทีบีทีเอสพีที
CBG	บริษัท คาบวาทกรุ๊ป จำกัด	MAKRO	บริษัท สยามแม็คโคร	TKN	บริษัท ทีเคเอ็น อีอีซี จำกัด
CENDEL	บริษัท เซ็นทรัลเทรดดิ้ง	MALEE	บริษัท มาลีสามพวง	TMB	ธนาคารทหารไทย
CHG	บริษัท โรงพยาบาลจุฬารัตน์ จำกัด	MINT	บริษัท ไมเนอร์ อินเตอร์เนชั่นแนล	TRT	บริษัท ทีวีไทย
CKP	บริษัท ซีเค พาวเวอร์ จำกัด	MODERN	บริษัท โมเดิร์นฟาร์มกรุ๊ป	TRUE	บริษัท ทรู คอร์ปอเรชั่น
CPF	บริษัท เจริญโภคภัณฑ์อาหาร	NOK	บริษัท สายการบินนกแอร์ จำกัด	TVO	บริษัท น้ำมันพืชไทย
CPN	บริษัท เซ็นทรัลพัฒนา	PTTEP	บริษัท ปตท. สำรวจและผลิตปิโตรเลียม		
DTAC	บริษัท โทีที แอ็คเซียส คอมมูนิเคชั่น	PYLON	บริษัท ไพลอน		

**ระดับ 3: มีมาตรการป้องกัน (Established)**

ชื่อย่อ	ชื่อบริษัท	ชื่อย่อ	ชื่อบริษัท	ชื่อย่อ	ชื่อบริษัท
BEM	บริษัท ทางด่วนและรถไฟฟ้ากรุงเทพ จำกัด	MTLS	บริษัท เมืองไทย ลิสซิ่ง จำกัด	SPRC	บริษัท สดาร์ ปิโตรเลียม วีโพนิง
CPALL	บริษัท ซีพี ออลล์	SCI	บริษัท เอสซีไอ อีเล็คโทรนิค จำกัด		

**ไม่เปิดเผยหรือไม่มีนโยบาย**

ชื่อย่อ	ชื่อบริษัท	ชื่อย่อ	ชื่อบริษัท	ชื่อย่อ	ชื่อบริษัท
AOT	บริษัท ท่าอากาศยานไทย	BPP	บริษัท บ้านปู เพาเวอร์ จำกัด	FN	บริษัท เอฟเอ็น แฟคเตอร์ เซ็ทโลท จำกัด
BCPG	บริษัท บีซีพีจี จำกัด	BTS	บริษัท บีทีเอส กรุ๊ป โฮลดิ้งส์	TPCH	บริษัท ทีพีซี เพาเวอร์โฮลดิ้ง จำกัด

ที่มา: www.cgthailand.org

Disclaimer: การเปิดเผยผลการประเมินดัชนีชี้วัดความคืบหน้าการป้องกันความเสี่ยงที่เกี่ยวข้องกับการทุจริตคอร์รัปชัน (Anti-Corruption Progress Indicators) ของบริษัทจดทะเบียนในตลาดหลักทรัพย์แห่งประเทศไทยจัดทำโดยสถาบันที่  
เกี่ยวข้องซึ่งมีการเปิดเผยโดยสำนักงานคณะกรรมการกำกับหลักทรัพย์และตลาดหลักทรัพย์ เป็นการดำเนินการตามนโยบายและตามแผนพัฒนาความยั่งยืนสำหรับบริษัทจดทะเบียน โดยผลการประเมินดังกล่าว สถาบันที่เกี่ยวข้องอาศัย  
ข้อมูลที่ได้รับจากบริษัทจดทะเบียนที่บริษัทจดทะเบียนได้ระบุในแบบแสดงข้อมูลเพื่อการประเมิน Anti-Corruption ซึ่งได้อ้างอิงข้อมูลมาจากแบบแสดงรายการข้อมูลประจำปี (แบบ 56-1) รายงานประจำปี (แบบ 56-2) หรือในเอกสารและ  
หรือรายงานอื่นที่เกี่ยวข้องของบริษัทจดทะเบียนนั้น แล้วแต่กรณี ดังนั้น ผลการประเมินดังกล่าวจึงเป็นการนำเสนอในมุมมองของสถาบันที่เกี่ยวข้องซึ่งเป็นบุคคลภายนอก โดยมีได้เป็นการประเมินการปฏิบัติตามบริษัทจดทะเบียนในตลาด  
หลักทรัพย์แห่งประเทศไทย และมีได้ใช้ข้อมูลภายในเพื่อการประเมิน

เนื่องจากผลการประเมินดังกล่าวเป็นเพียงผลการประเมิน ณ วันที่ปรากฏในผลการประเมินเท่านั้น ดังนั้น ผลการประเมินจึงอาจเปลี่ยนแปลงได้ภายหลังวันดังกล่าว หรือเมื่อข้อมูลที่เกี่ยวข้องมีการเปลี่ยนแปลง ทั้งนี้ บริษัทหลักทรัพย์ เคจีไอ  
(ประเทศไทย) จำกัด (มหาชน) มิได้ยืนยัน ตรวจสอบ หรือรับรองความถูกต้องครบถ้วนของผลการประเมินดังกล่าวแต่อย่างใด

**Disclaimer**

บริษัทหลักทรัพย์ เคจีไอ (ประเทศไทย) จำกัด (มหาชน) (“บริษัท”) มิได้ให้การรับรองใดๆ ถึงความถูกต้องและแท้จริงของข้อมูลในเอกสารนี้ (“ข้อมูล”) ดังนั้นไม่ว่าจะด้วยเหตุใดก็ตาม บริษัทไม่ขอ  
รับผิดชอบต่อความเสียหายในรายได้ หรือผลประโยชน์ใดๆ ทั้งทางตรงและทางอ้อมที่เกิดขึ้นจากการใช้ ข้อมูล และข้อมูลนี้มิได้จัดทำขึ้นเพื่อเป็นการชักชวนหรือชี้แนะให้ซื้อขายหลักทรัพย์ใดๆ ทั้งนี้ข้อมูลถูก  
จัดทำขึ้นจากแหล่งข้อมูลที่เป็นปัจจุบันและ บริษัทสงวนสิทธิในการแก้ไขข้อความใดๆ ในเอกสารนี้โดยมิต้องบอกกล่าวล่วงหน้า